

# Índice ASBRAM - Rio Grande do Norte

Desempenho Junho/2021

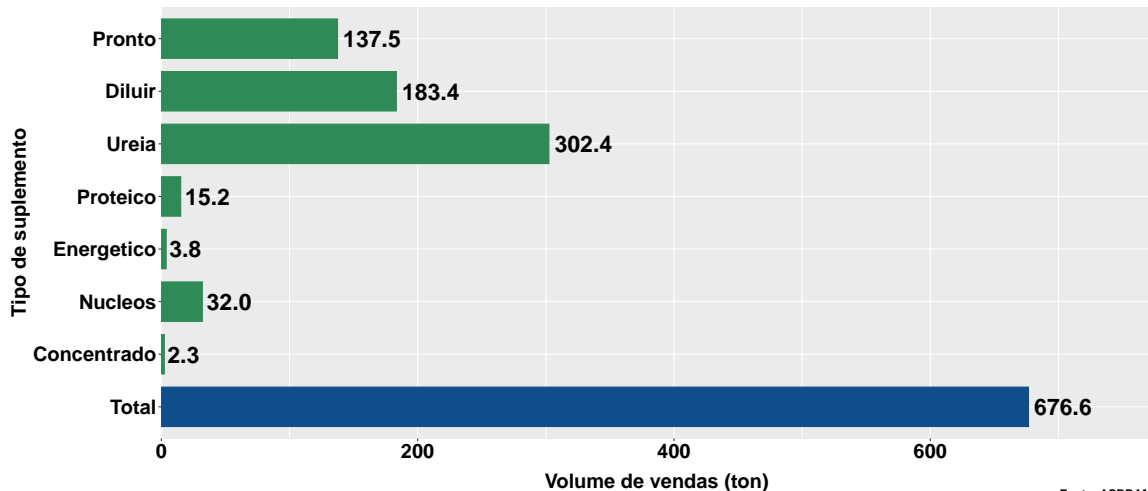
São Paulo, 15/07/2021

- 1 Volume de vendas de suplementos no Rio Grande do Norte
- 2 Número de animais suplementados no Rio Grande do Norte

## Section 1

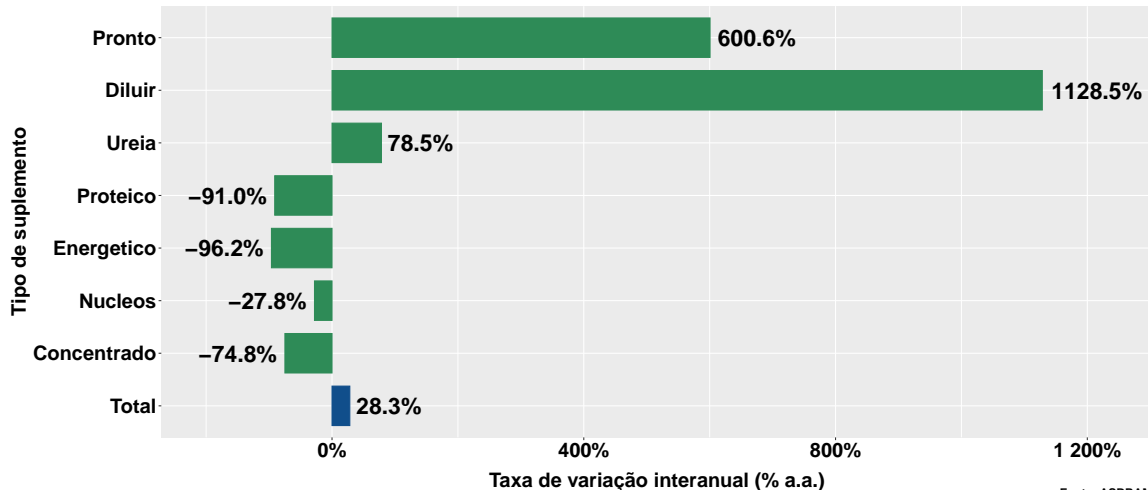
# Volume de vendas de suplementos no Rio Grande do Norte

## Volume de vendas no mês



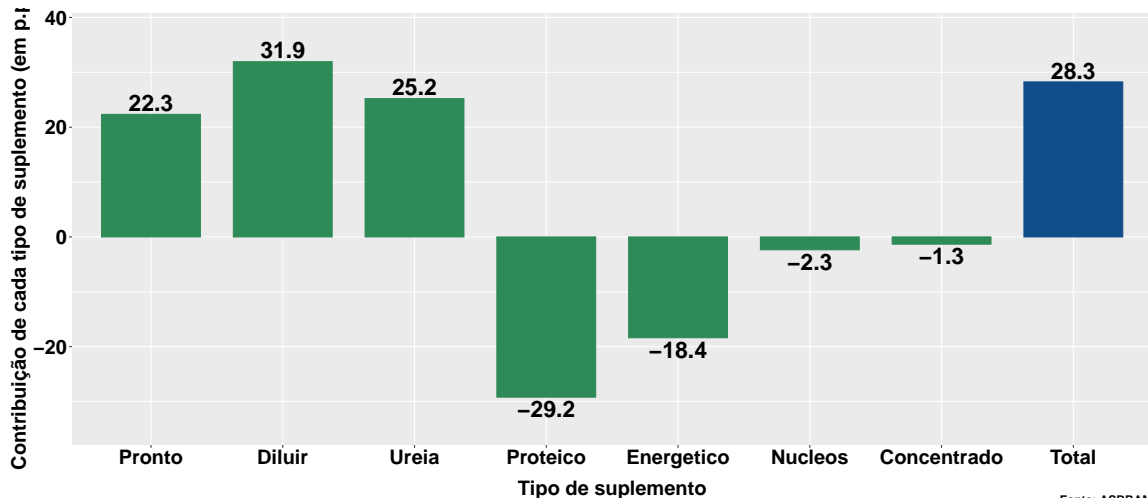
Fonte: ASBRAM

## Variação interanual do volume de vendas



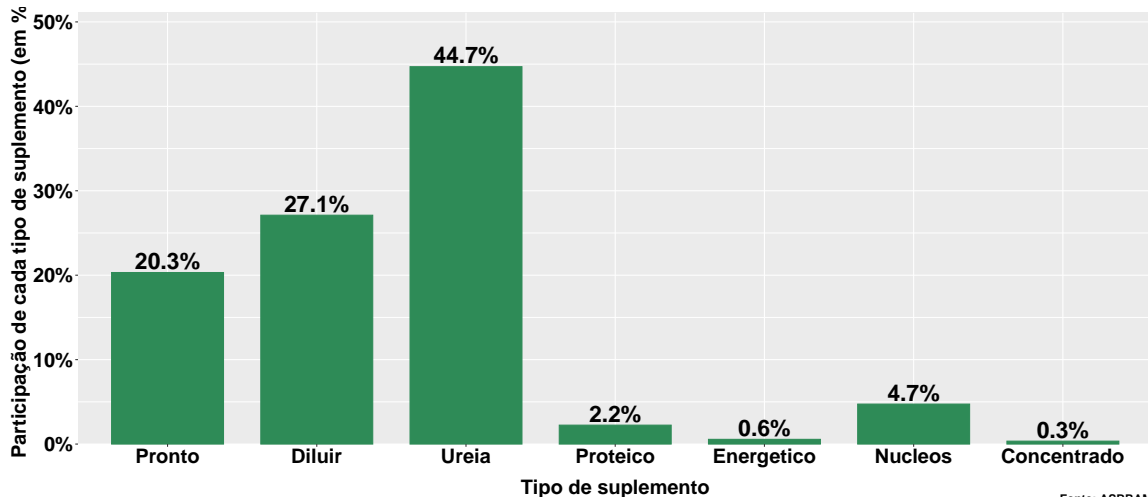
Fonte: ASBRAM

## Contribuição de cada suplemento para variação interanual do volume de vendas



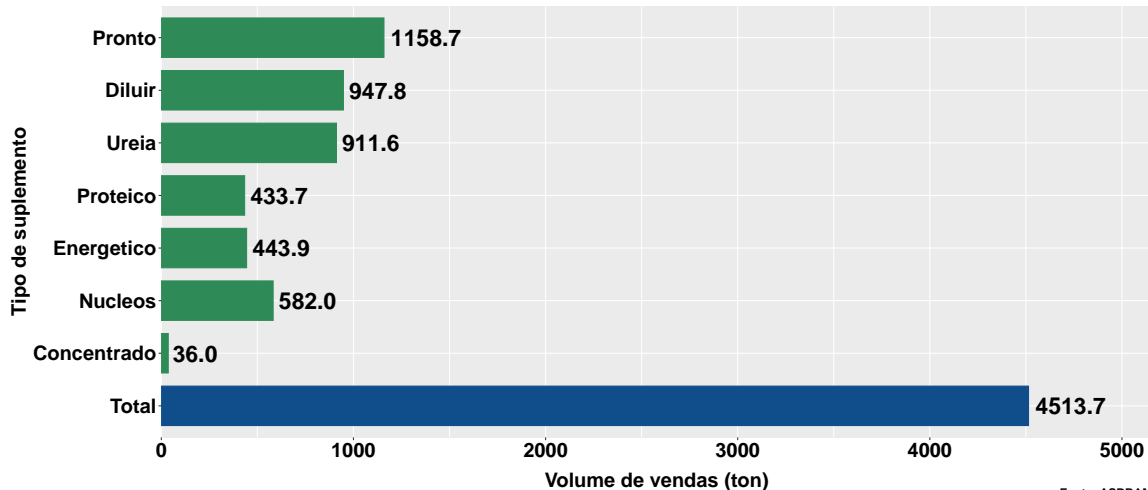
Fonte: ASBRAM

## Participação de cada suplemento no volume total de vendas no mês



Fonte: ASBRAM

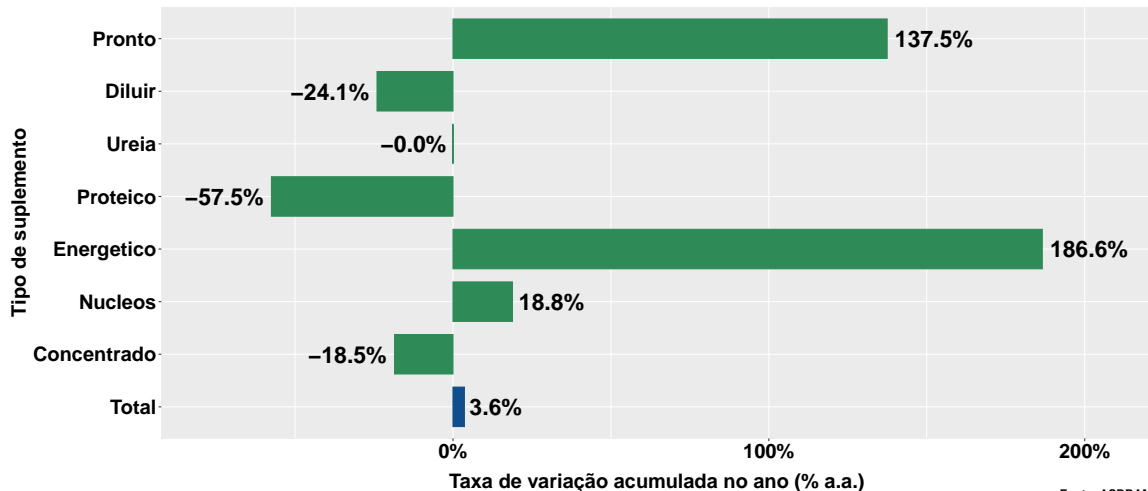
## Volume de vendas acumulado no ano



Fonte: ASBRAM

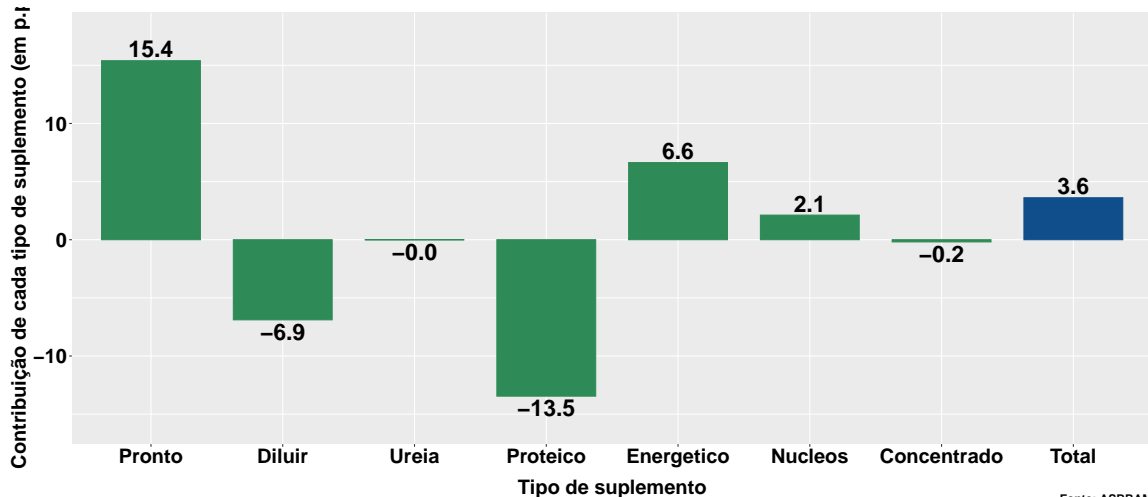


## Variação do volume de vendas acumulado no ano



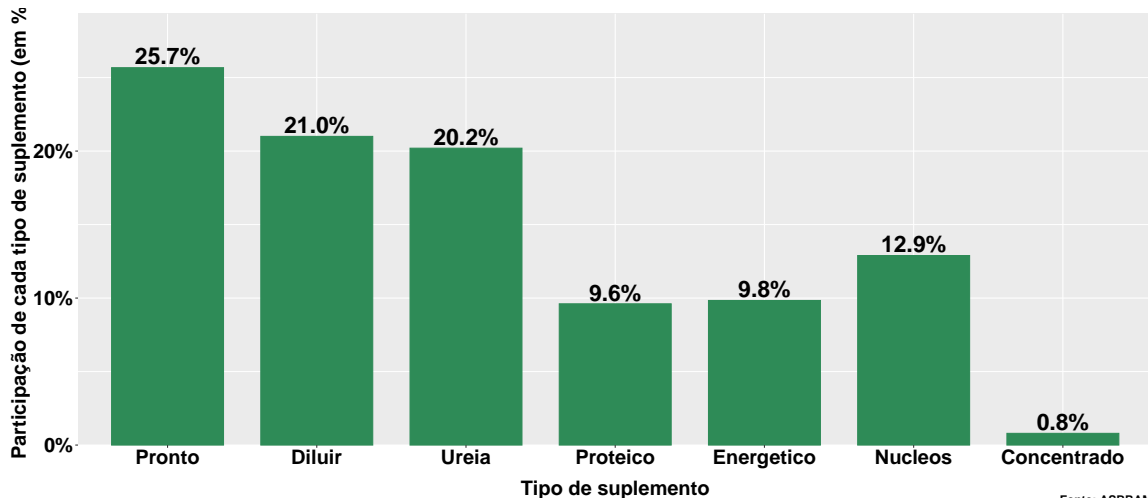
Fonte: ASBRAM

## Contribuição de cada suplemento para variação do volume de vendas acumulado no ano



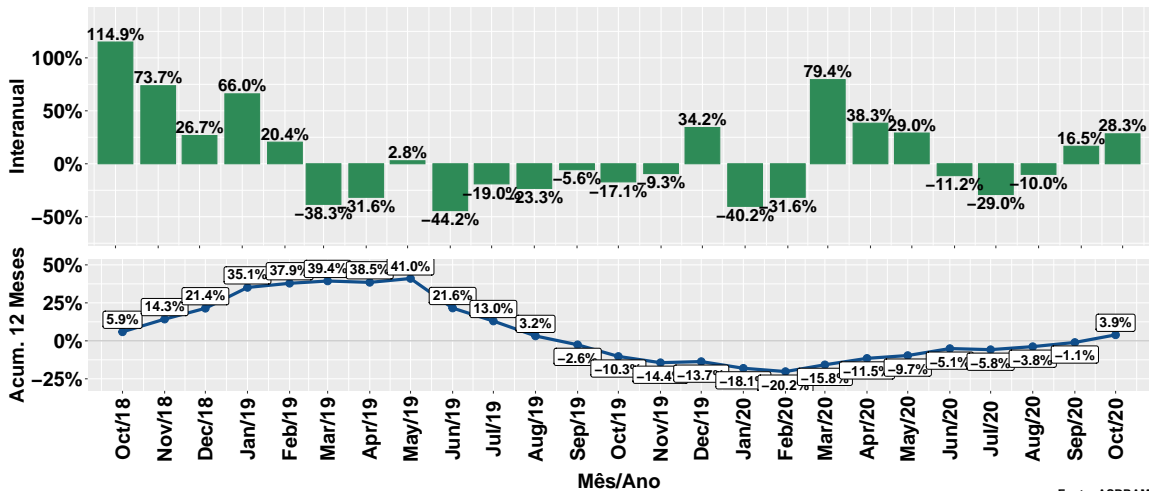
Fonte: ASBRAM

## Participação de cada suplemento no volume total de vendas no mês



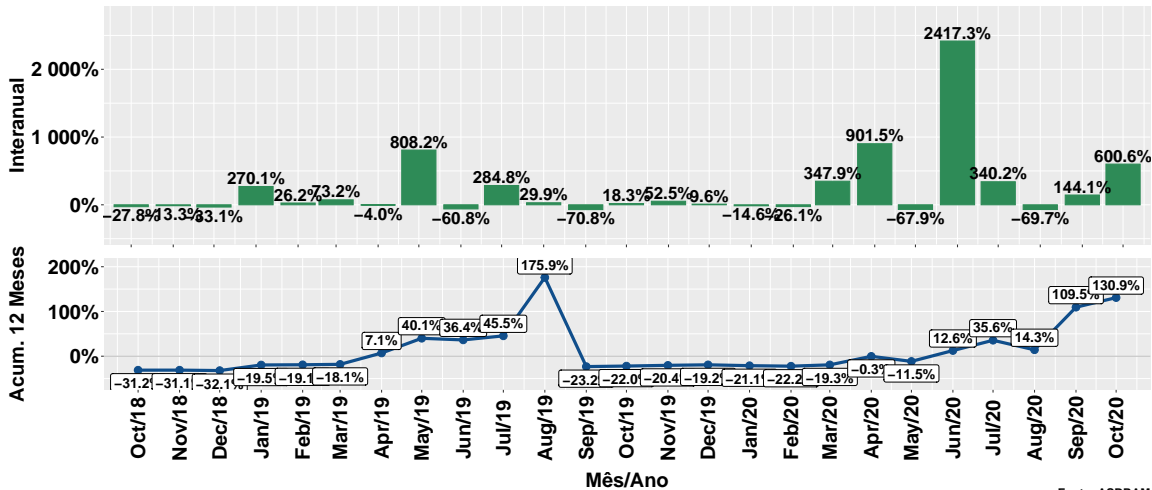
Fonte: ASBRAM

## Evolução do volume total de vendas



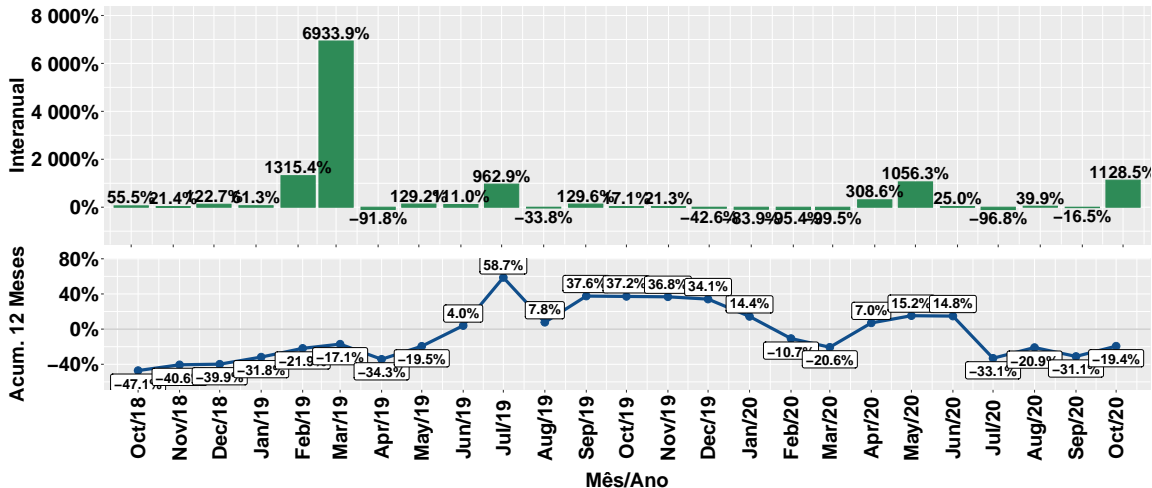
Fonte: ASBRAM

# Evolução do volume de vendas: Pronto para uso



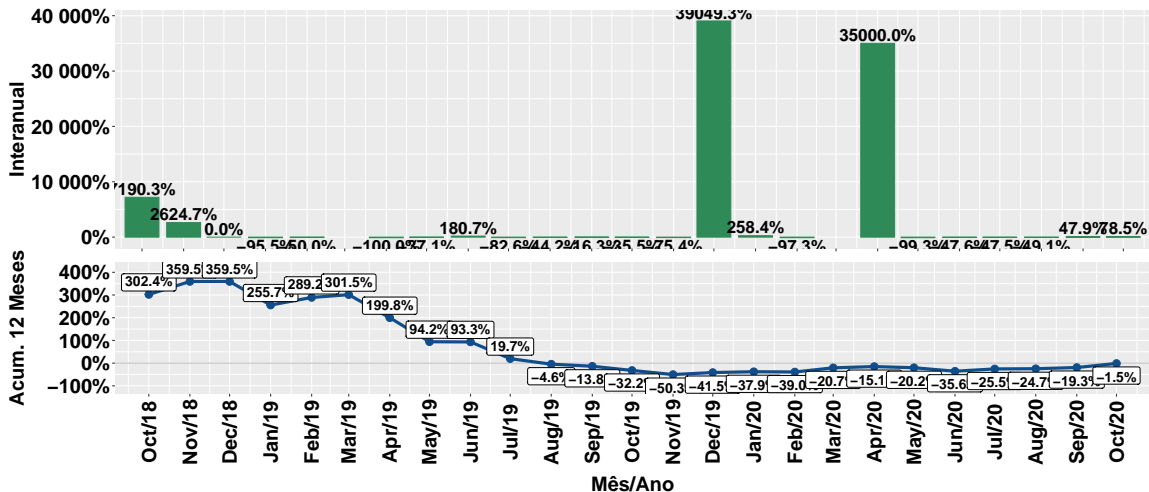
Fonte: ASBRAM

# Evolução do volume de vendas: Para diluir



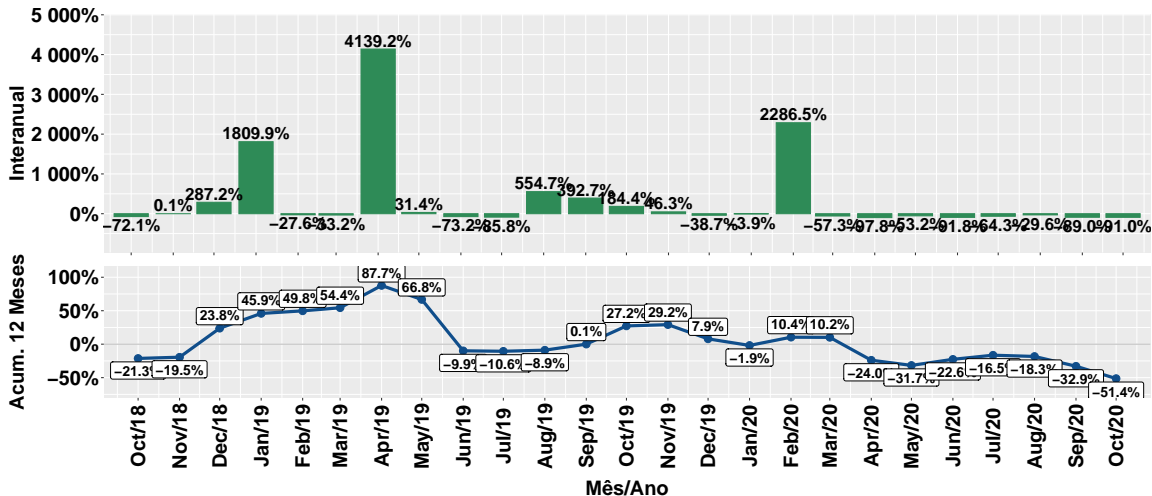
Fonte: ASBRAM

# Evolução do volume de vendas: Ureia



Fonte: ASBRAM

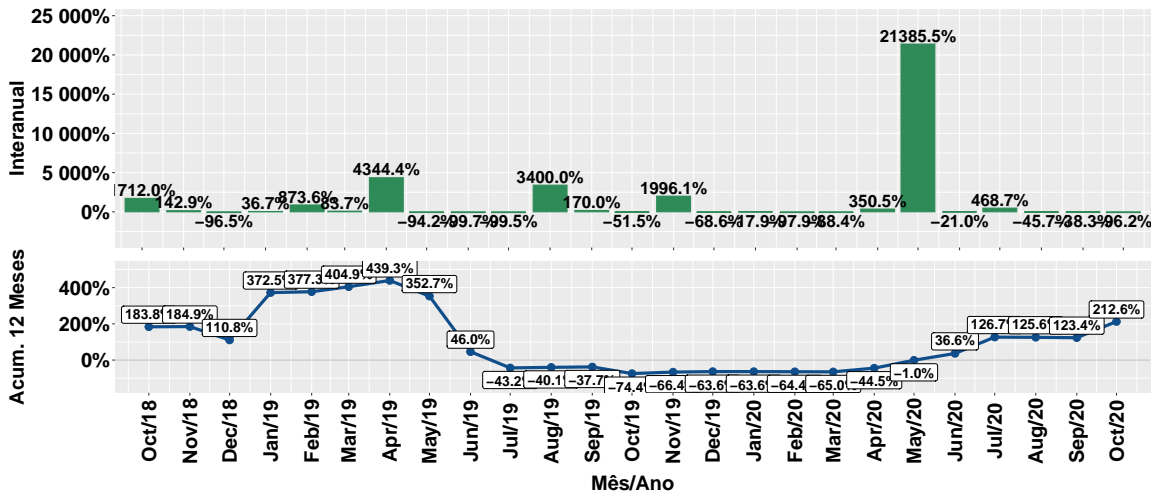
# Evolução do volume de vendas: Proteico



Fonte: ASBRAM

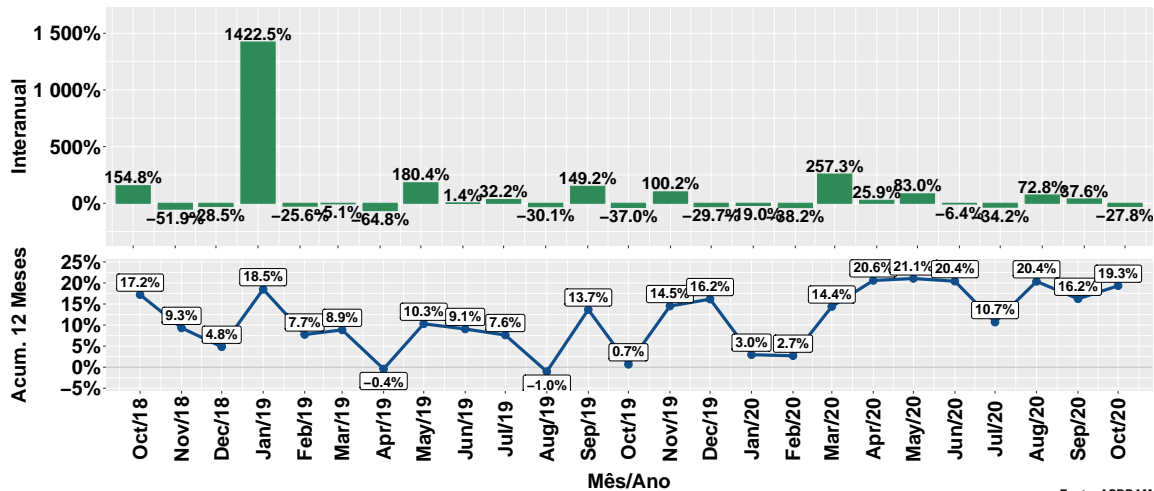


# Evolução do volume de vendas: Prot. energético



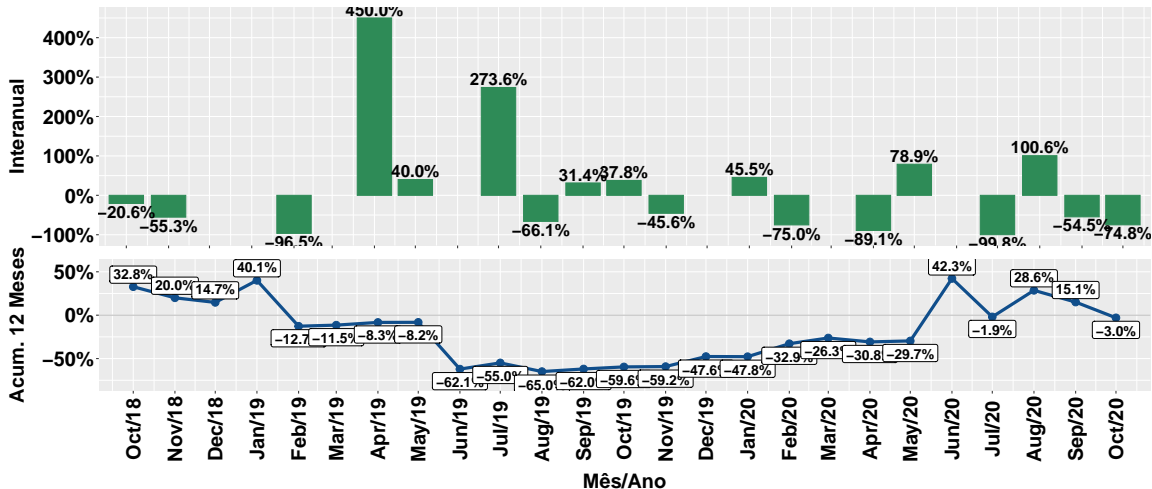
Fonte: ASBRAM

## Evolução do volume de vendas: Núcleos



Fonte: ASBRAM

## Evolução do volume de vendas: Concentrado



Fonte: ASBRAM

## Síntese de October/2020 (Parte 01)

	Vol. vendas <sup>1</sup>	Variação (%)			
		Mensal <sup>2</sup>	Interanual <sup>3</sup>	Acum. ano	12 meses
Pronto	137.5	-51.8%	600.6%	137.5%	130.9%
Diluir	183.4	-6.9%	1128.5%	-24.1%	-19.4%
Ureia	302.4	90.3%	78.5%	-0.0%	-1.5%
Proteico	15.2	29.5%	-91.0%	-57.5%	-51.4%
Energetico	3.8	89.0%	-96.2%	186.6%	212.6%
Nucleos	32.0	-68.0%	-27.8%	18.8%	19.3%
Concentrado	2.3	-37.6%	-74.8%	-18.5%	-3.0%
<b>Total</b>	<b>676.6</b>	<b>-10.8%</b>	<b>28.3%</b>	<b>3.6%</b>	<b>3.9%</b>

Note: Fonte: ASBRAM

<sup>1</sup> Em toneladas <sup>2</sup> Mês/Mês anterior <sup>3</sup> Mês/Mesmo mês ano anterior

## Síntese de October/2020 (Parte 02)

	Contribuição (em p.p.)			
	Mensal <sup>2</sup>	Interanual <sup>3</sup>	Acum. ano	12 meses
Pronto	-19.5	22.3	15.4	13.2
Diluir	-1.8	31.9	-6.9	-5.4
Ureia	18.9	25.2	-0.0	-0.3
Proteico	0.5	-29.2	-13.5	-12.3
Energetico	0.2	-18.4	6.6	6.6
Nucleos	-9.0	-2.3	2.1	2.2
Concentrado	-0.2	-1.3	-0.2	-0.0
<b>Total</b>	<b>-10.8</b>	<b>28.3</b>	<b>3.6</b>	<b>3.9</b>

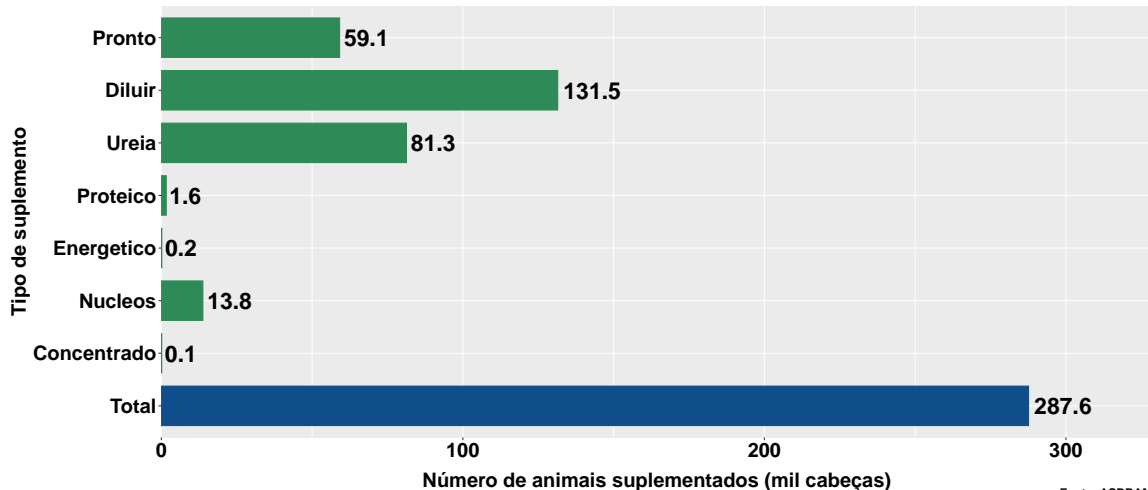
Note: Fonte: ASBRAM

<sup>1</sup> Em toneladas <sup>2</sup> Mês/Mês anterior <sup>3</sup> Mês/Mesmo mês ano anterior

## Section 2

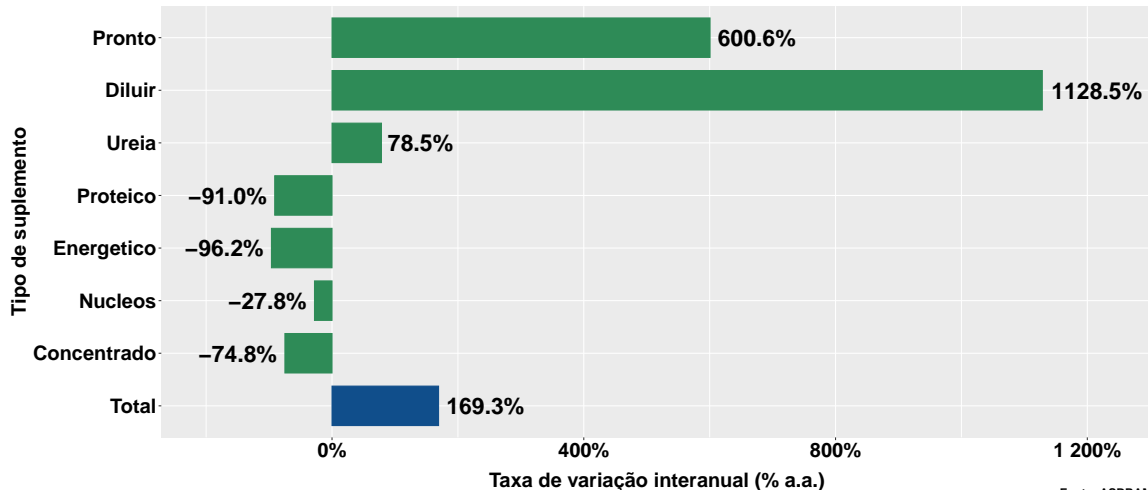
# Número de animais suplementados no Rio Grande do Norte

# Número de animais suplementados



Fonte: ASBRAM

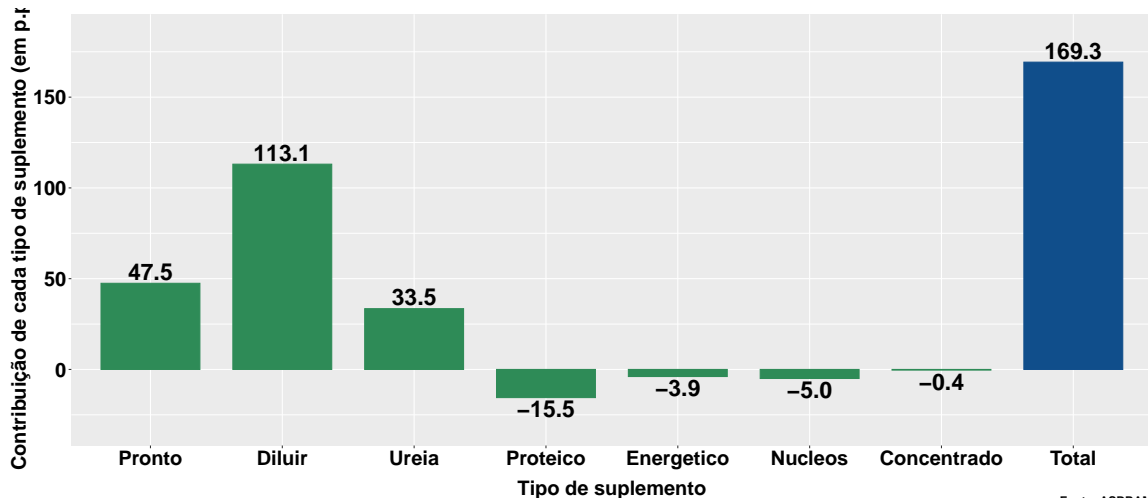
## Var. interanual do num. de animais suplementados



Fonte: ASBRAM

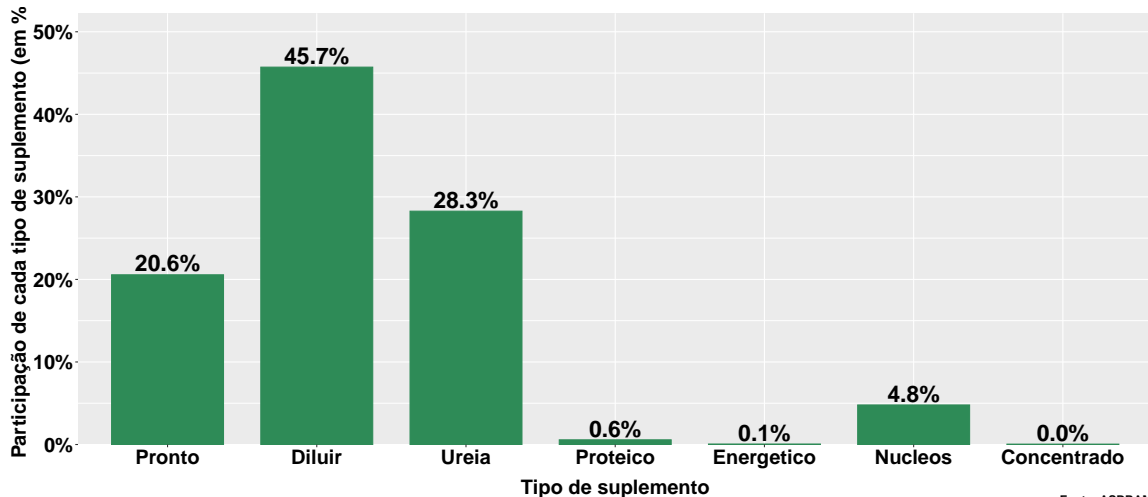


## Contribuição de cada suplemento para variação interanual do número de animais suplementados



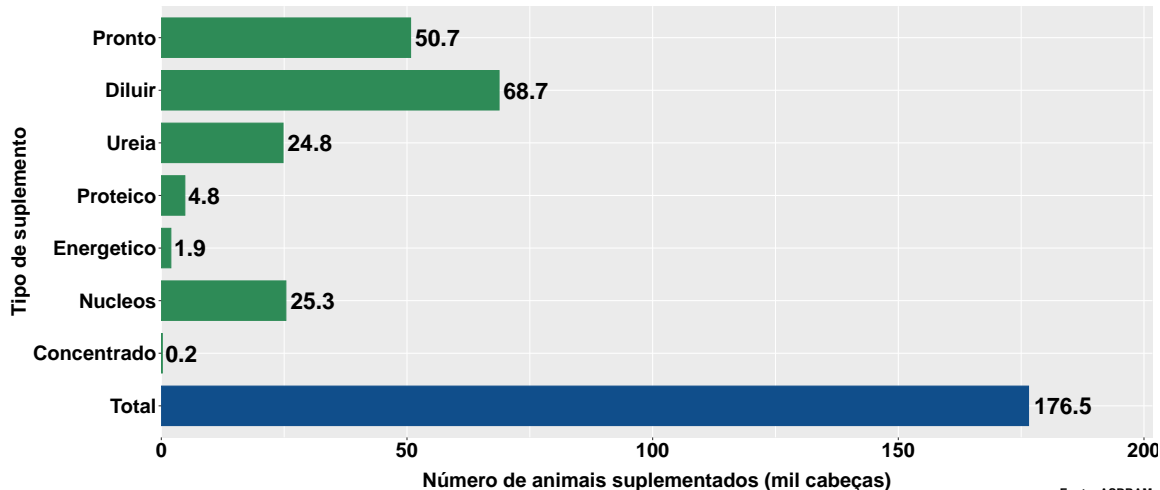
Fonte: ASBRAM

## Participação de cada suplemento no número de animais suplementados no mês



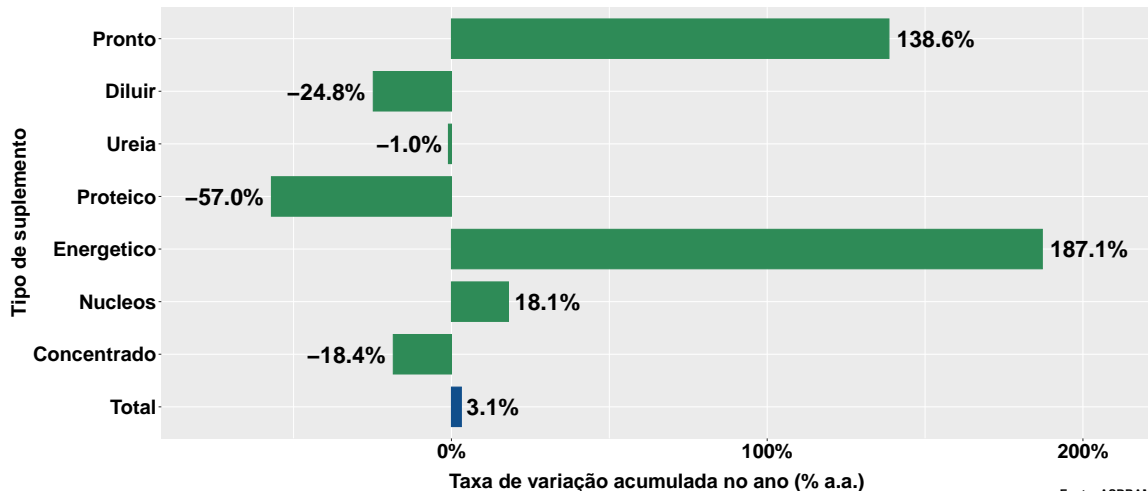
Fonte: ASBRAM

## Número de animais suplementados no ano



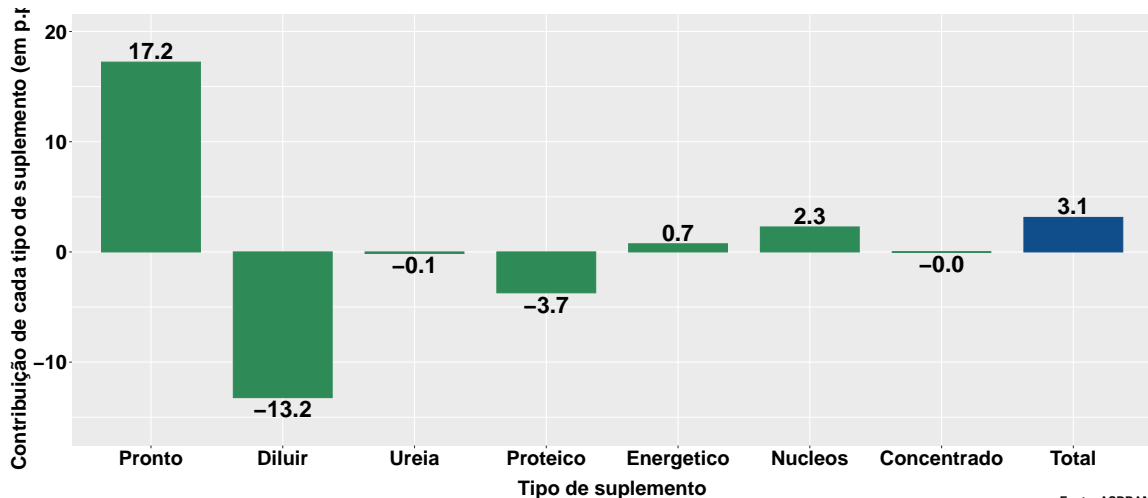
Fonte: ASBRAM

## Variação do num. de animais suplementados no ano



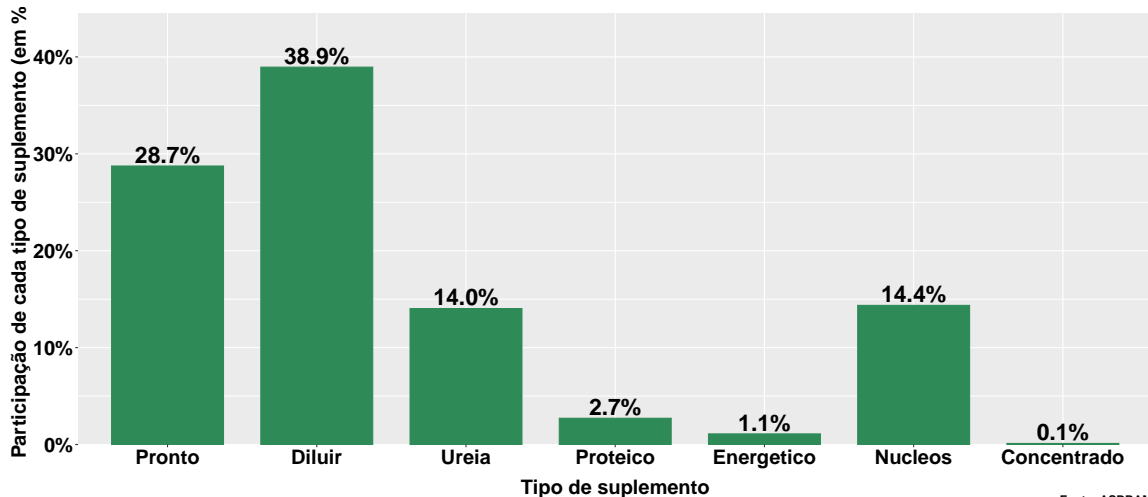
Fonte: ASBRAM

## Contribuição de cada suplemento para variação do número de animais suplementados no ano



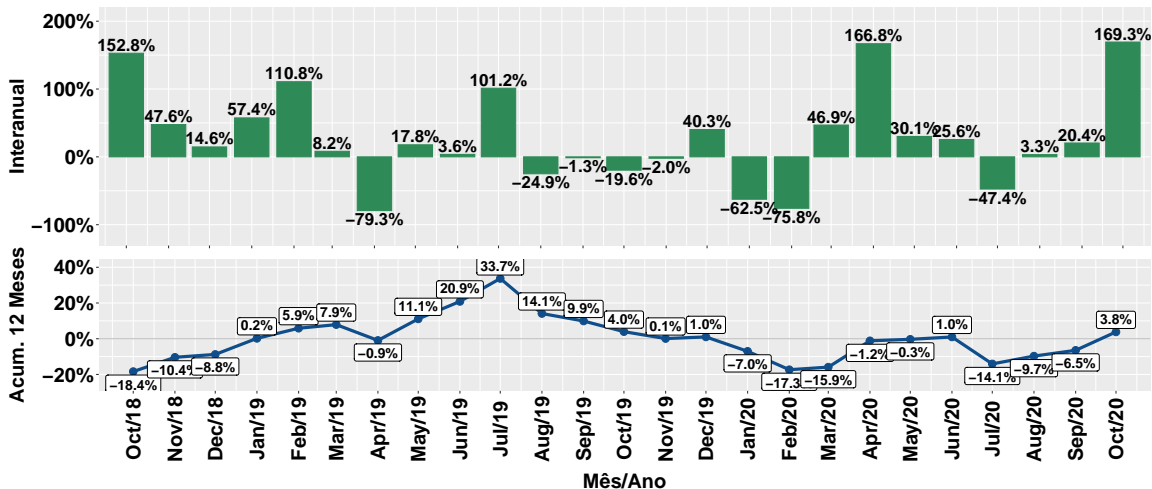
Fonte: ASBRAM

## Participação de cada suplemento no número de animais suplementados no ano



Fonte: ASBRAM

## Evolução do número de animais suplementados



Fonte: ASBRAM

## Síntese de October/2020 (Parte 01)

	Num. animais <sup>1</sup>	Variação (%)			
		Mensal <sup>2</sup>	Interanual <sup>3</sup>	Acum. ano	12 meses
Pronto	59.1	-53.4%	600.6%	138.6%	131.9%
Diluir	131.5	-9.9%	1128.5%	-24.8%	-19.9%
Ureia	81.3	84.2%	78.5%	-1.0%	-2.7%
Proteico	1.6	25.3%	-91.0%	-57.0%	-51.0%
Energetico	0.2	82.9%	-96.2%	187.1%	213.8%
Nucleos	13.8	-69.0%	-27.8%	18.1%	18.8%
Concentrado	0.1	-39.6%	-74.8%	-18.4%	-3.4%
<b>Total</b>	<b>287.6</b>	<b>-20.8%</b>	<b>169.3%</b>	<b>3.1%</b>	<b>3.8%</b>

Note: Fonte: ASBRAM

<sup>1</sup> Mil cabeças <sup>2</sup> Mês/Mês anterior <sup>3</sup> Mês/Mesmo mês ano anterior



## Síntese de October/2020 (Parte 02)

	Contribuição (em p.p.)			
	Mensal <sup>2</sup>	Interanual <sup>3</sup>	Acum. ano	12 meses
Pronto	-18.6	47.5	17.2	15.0
Diluir	-4.0	113.1	-13.2	-10.5
Ureia	10.2	33.5	-0.1	-0.4
Proteico	0.1	-15.5	-3.7	-3.4
Energetico	0.0	-3.9	0.7	0.7
Nucleos	-8.5	-5.0	2.3	2.4
Concentrado	-0.0	-0.4	-0.0	-0.0
<b>Total</b>	<b>-20.8</b>	<b>169.3</b>	<b>3.1</b>	<b>3.8</b>

Note: Fonte: ASBRAM

<sup>1</sup> Mil cabeças <sup>2</sup> Mês/Mês anterior <sup>3</sup> Mês/Mesmo mês ano anterior