

Índice ASBRAM - Rondônia

Desempenho Junho/2021

São Paulo, 15/07/2021

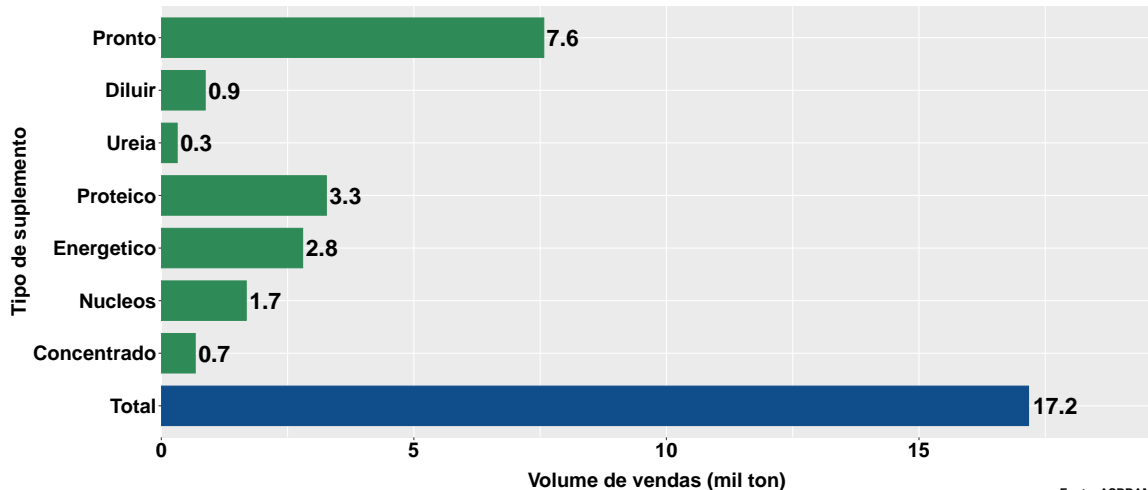
1 Volume de vendas de suplementos no Rondônia

2 Número de animais suplementados no Rondônia

Section 1

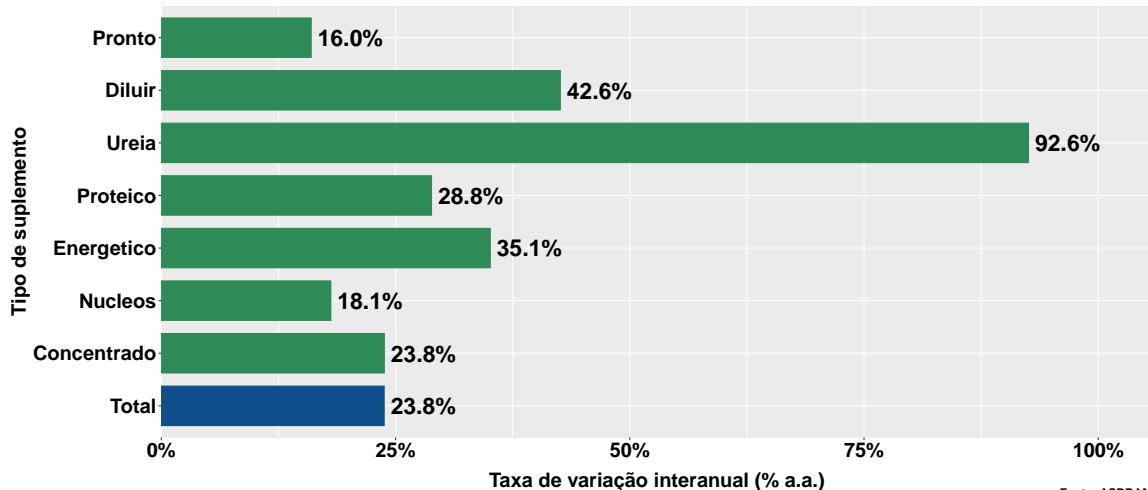
Volume de vendas de suplementos no Rondônia

Volume de vendas no mês



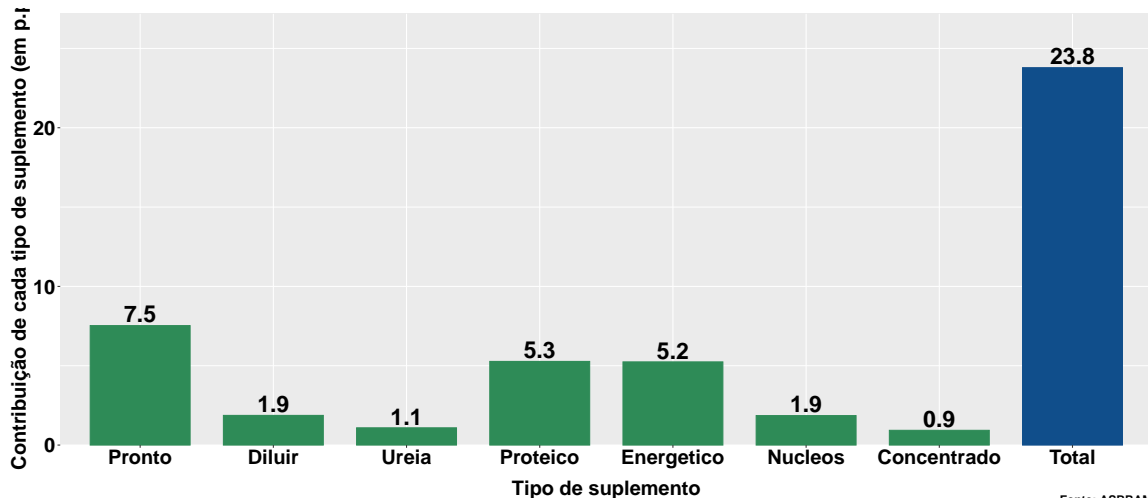
Fonte: ASBRAM

Variação interanual do volume de vendas



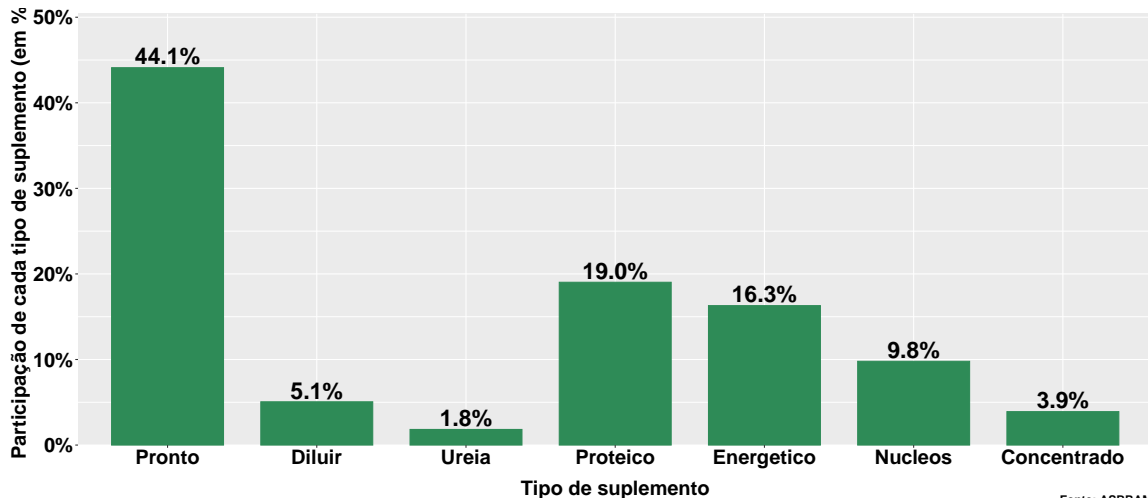
Fonte: ASBRAM

Contribuição de cada suplemento para variação interanual do volume de vendas



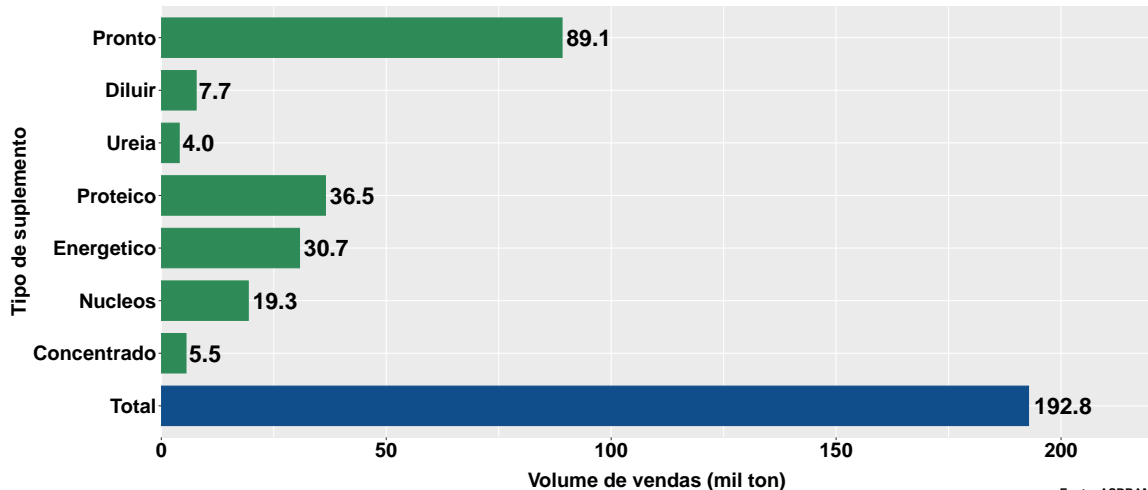
Fonte: ASBRAM

Participação de cada suplemento no volume total de vendas no mês



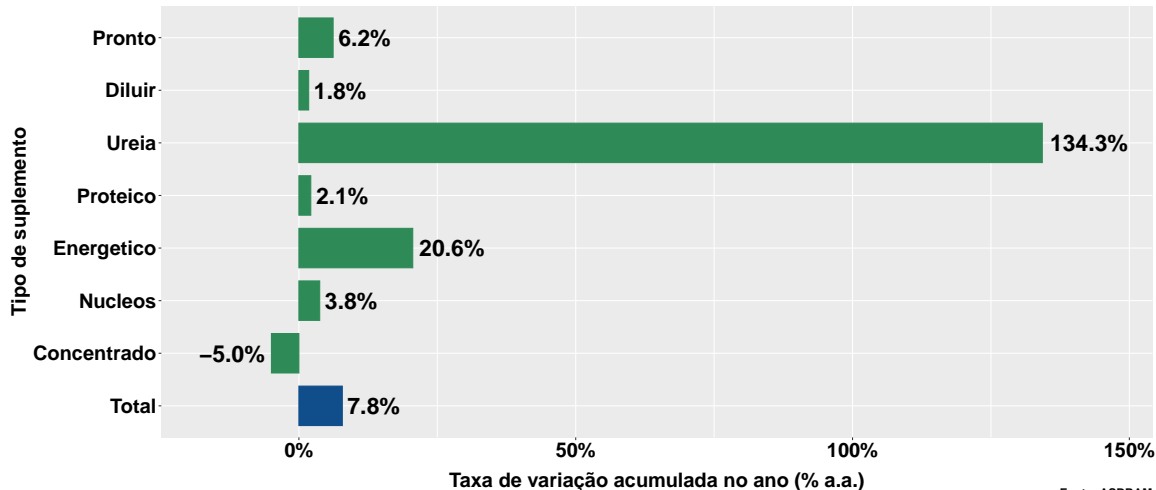
Fonte: ASBRAM

Volume de vendas acumulado no ano



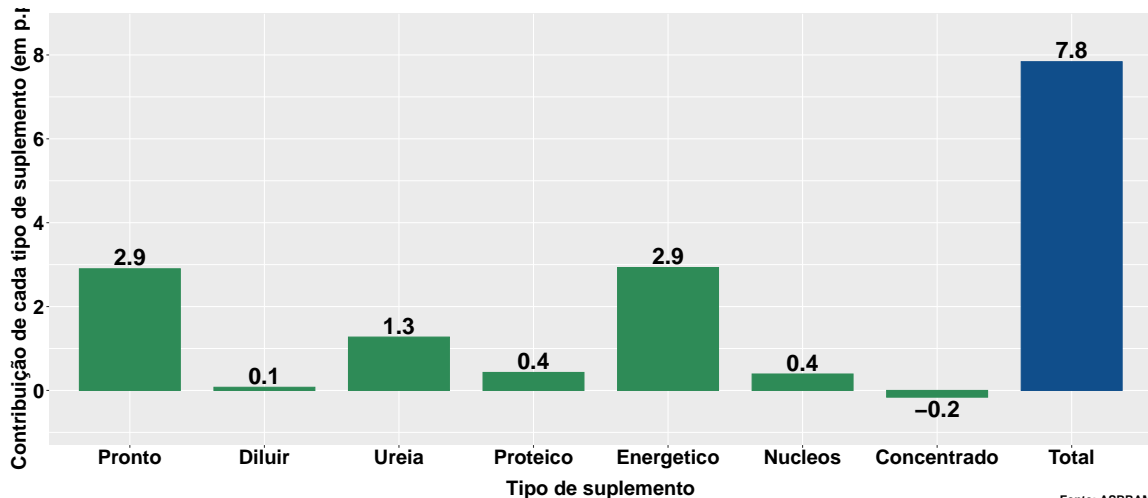
Fonte: ASBRAM

Varição do volume de vendas acumulado no ano



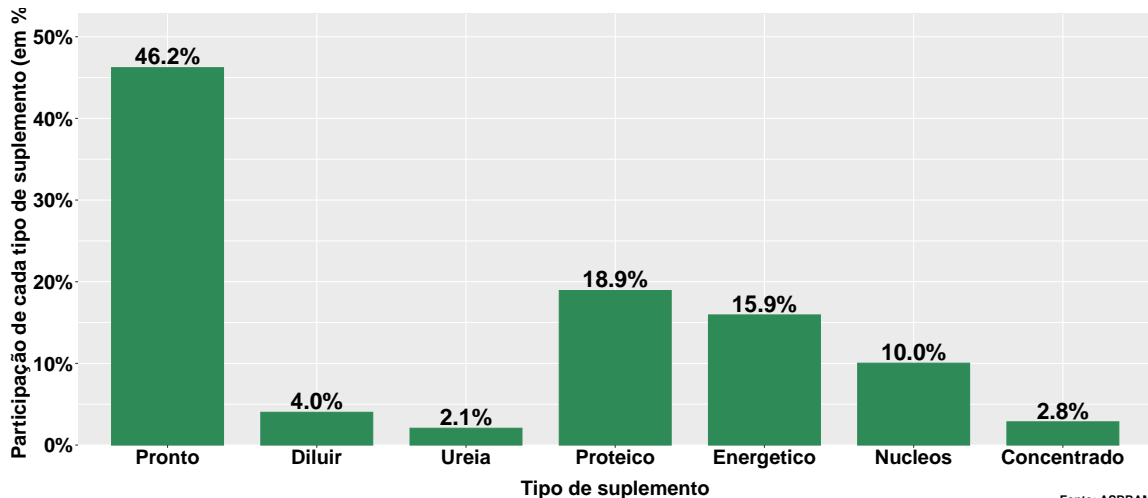
Fonte: ASBRAM

Contribuição de cada suplemento para variação do volume de vendas acumulado no ano



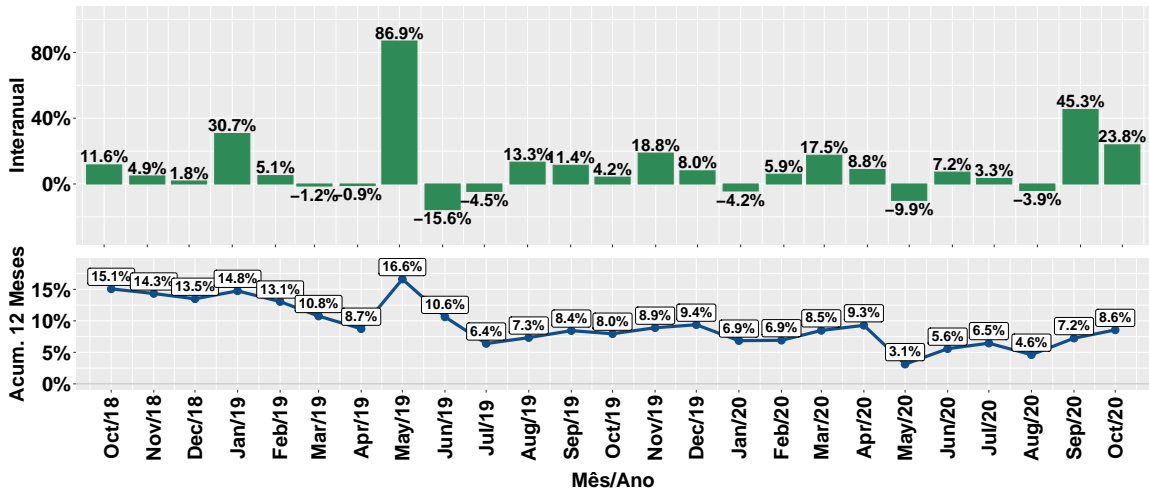
Fonte: ASBRAM

Participação de cada suplemento no volume total de vendas no mês



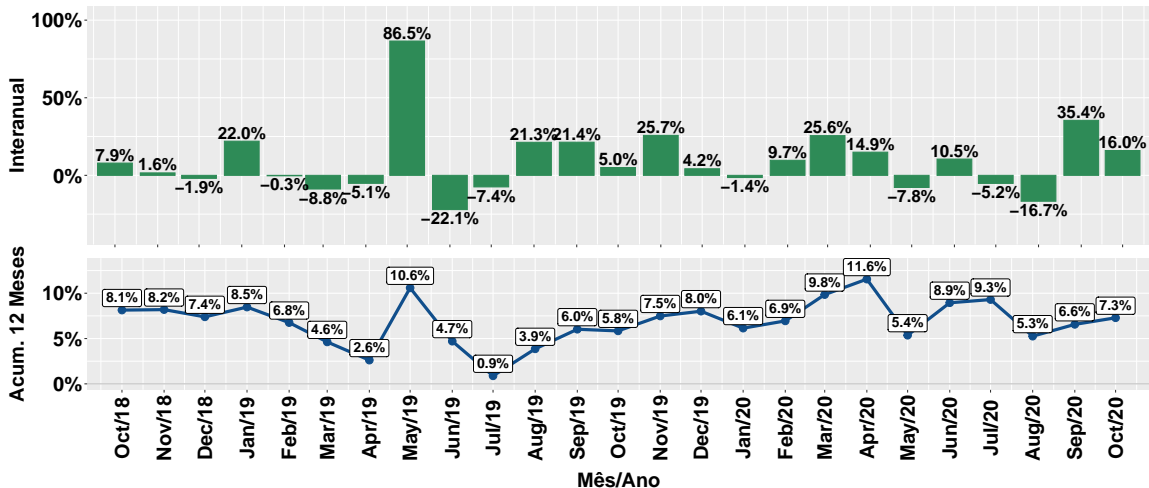
Fonte: ASBRAM

Evolução do volume total de vendas



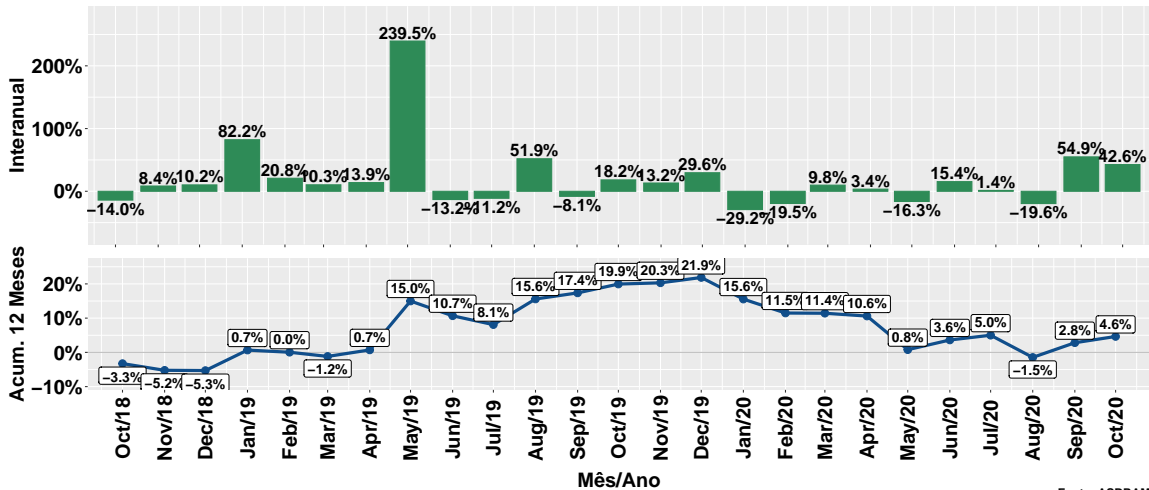
Fonte: ASBRAM

Evolução do volume de vendas: Pronto para uso



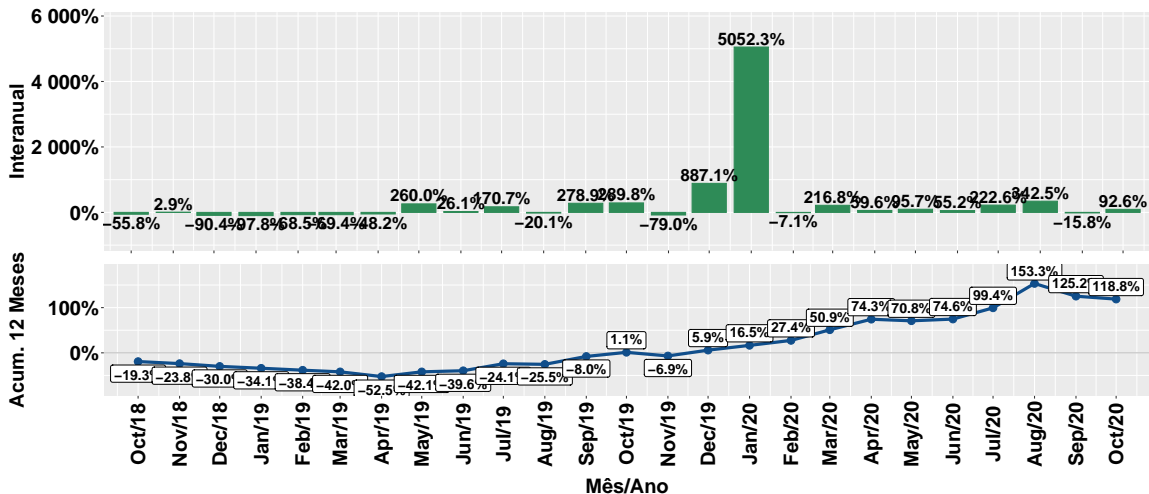
Fonte: ASBRAM

Evolução do volume de vendas: Para diluir



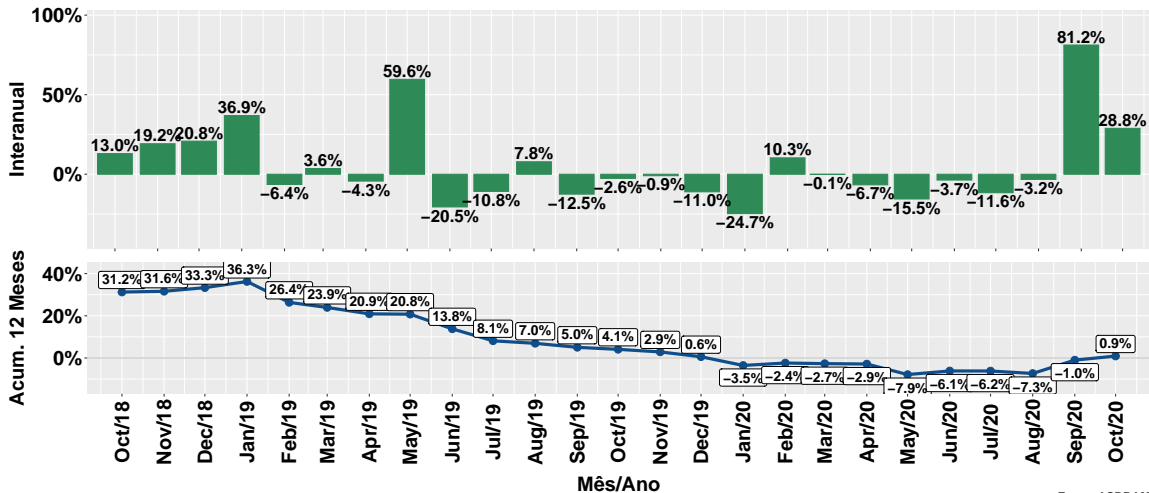
Fonte: ASBRAM

Evolução do volume de vendas: Ureia



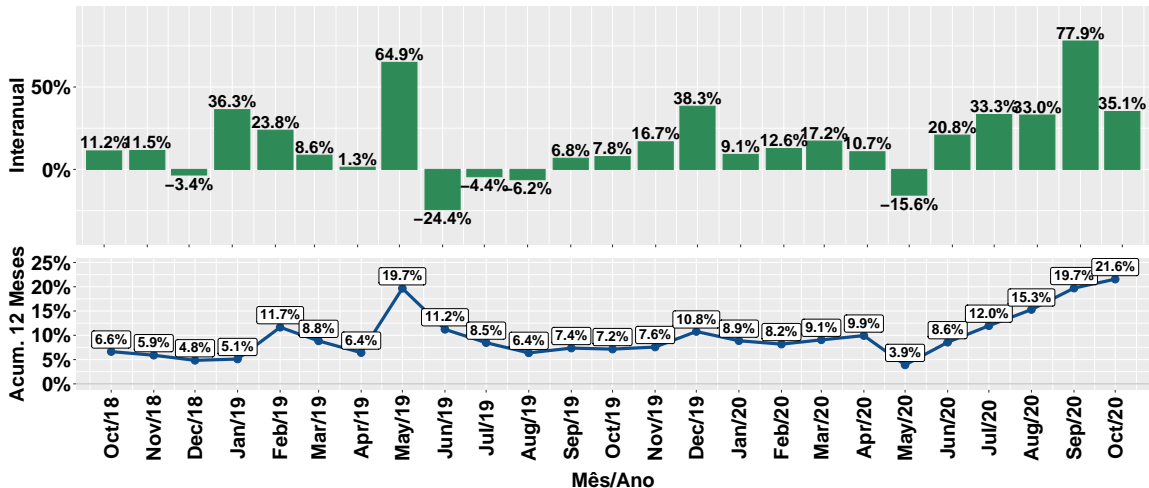
Fonte: ASBRAM

Evolução do volume de vendas: Proteico



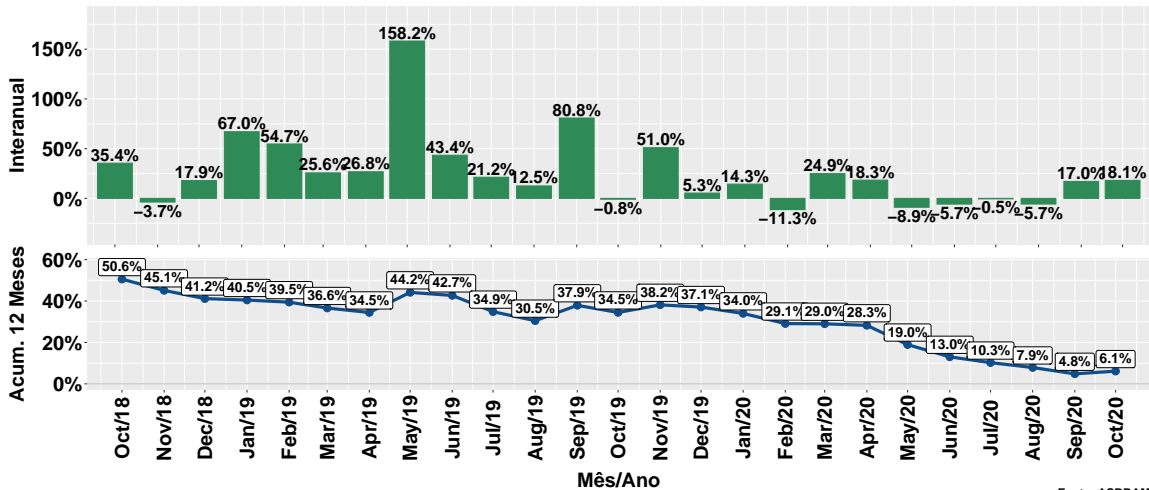
Fonte: ASBRAM

Evolução do volume de vendas: Prot. energético



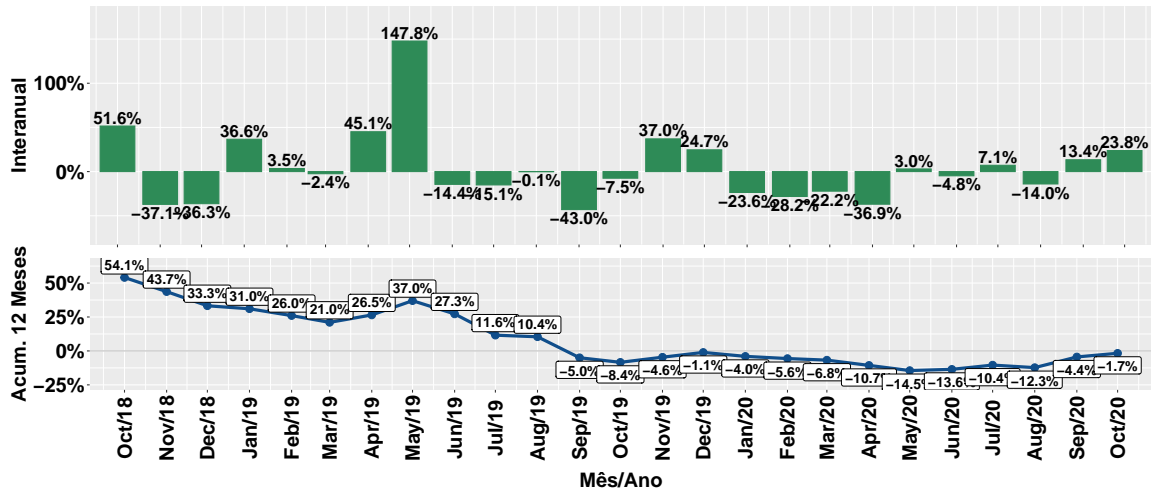
Fonte: ASBRAM

Evolução do volume de vendas: Núcleos



Fonte: ASBRAM

Evolução do volume de vendas: Concentrado



Fonte: ASBRAM

Síntese de October/2020 (Parte 01)

	Vol. vendas ¹	Variação (%)			
		Mensal ²	Interanual ³	Acum. ano	12 meses
Pronto	7.6	-25.8%	16.0%	6.2%	7.3%
Diluir	0.9	-5.9%	42.6%	1.8%	4.6%
Ureia	0.3	51.6%	92.6%	134.3%	118.8%
Proteico	3.3	-35.9%	28.8%	2.1%	0.9%
Energetico	2.8	-14.8%	35.1%	20.6%	21.6%
Nucleos	1.7	-29.4%	18.1%	3.8%	6.1%
Concentrado	0.7	-6.3%	23.8%	-5.0%	-1.7%
Total	17.2	-24.7%	23.8%	7.8%	8.6%

Note: Fonte: ASBRAM

¹ Em mil toneladas ² Mês/Mês anterior ³ Mês/Mesmo mês ano anterior

Síntese de October/2020 (Parte 02)

	Contribuição (em p.p.)			
	Mensal ²	Interanual ³	Acum. ano	12 meses
Pronto	-11.6	7.5	2.9	3.4
Diluir	-0.2	1.9	0.1	0.2
Ureia	0.5	1.1	1.3	1.1
Proteico	-8.0	5.3	0.4	0.2
Energetico	-2.1	5.2	2.9	3.1
Nucleos	-3.1	1.9	0.4	0.6
Concentrado	-0.2	0.9	-0.2	-0.1
Total	-24.7	23.8	7.8	8.6

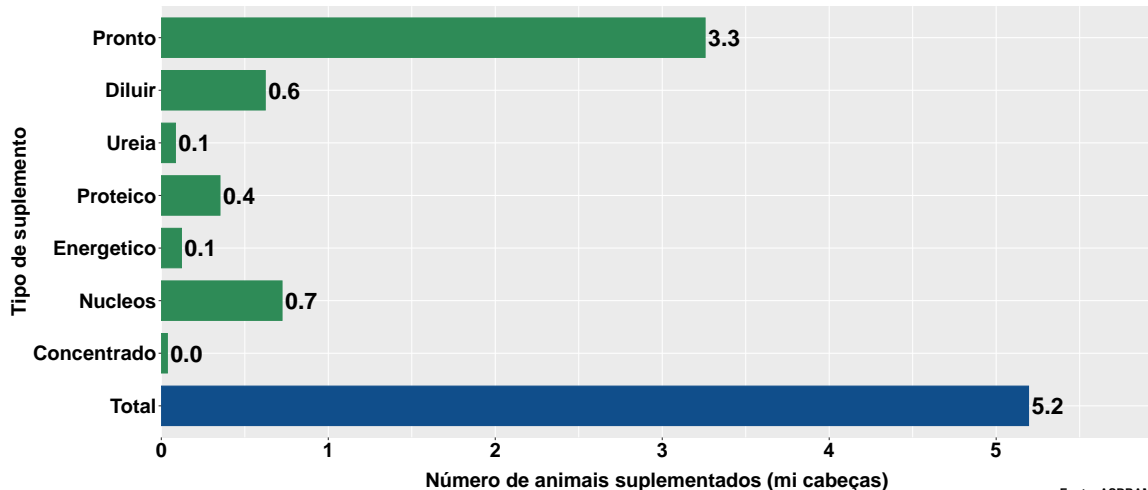
Note: Fonte: ASBRAM

¹ Em mil toneladas ² Mês/Mês anterior ³ Mês/Mesmo mês ano anterior

Section 2

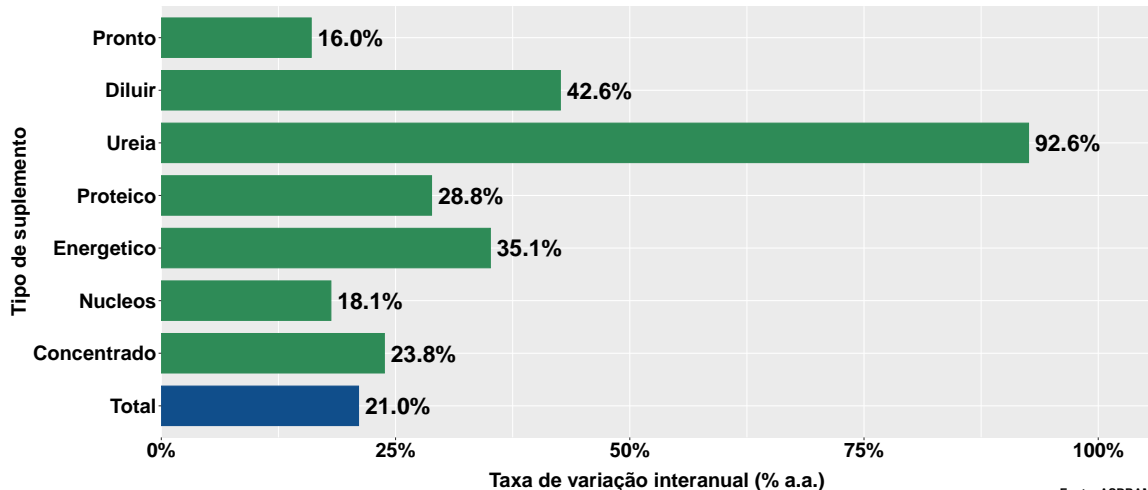
Número de animais suplementados no Rondônia

Número de animais suplementados



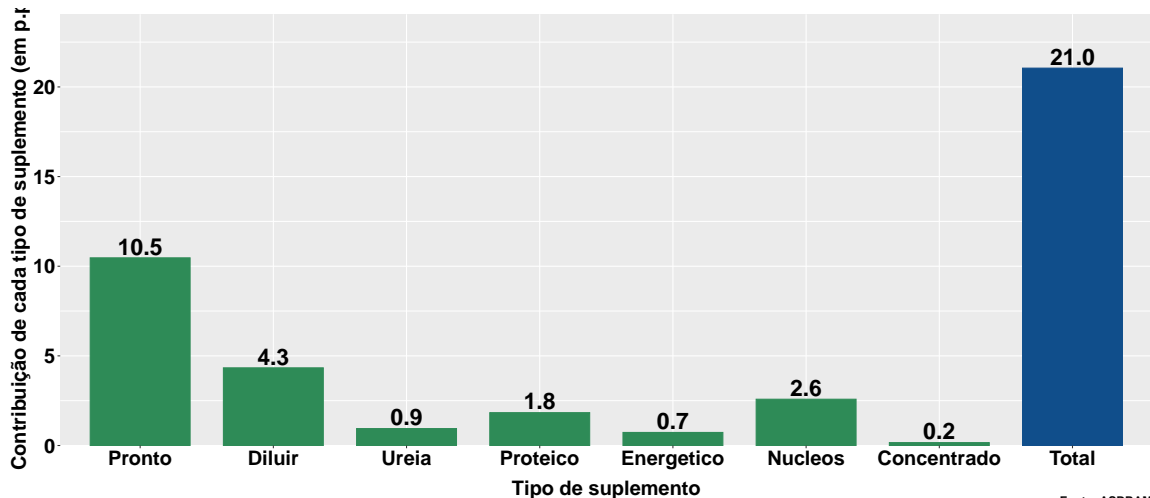
Fonte: ASBRAM

Var. interanual do num. de animais suplementados



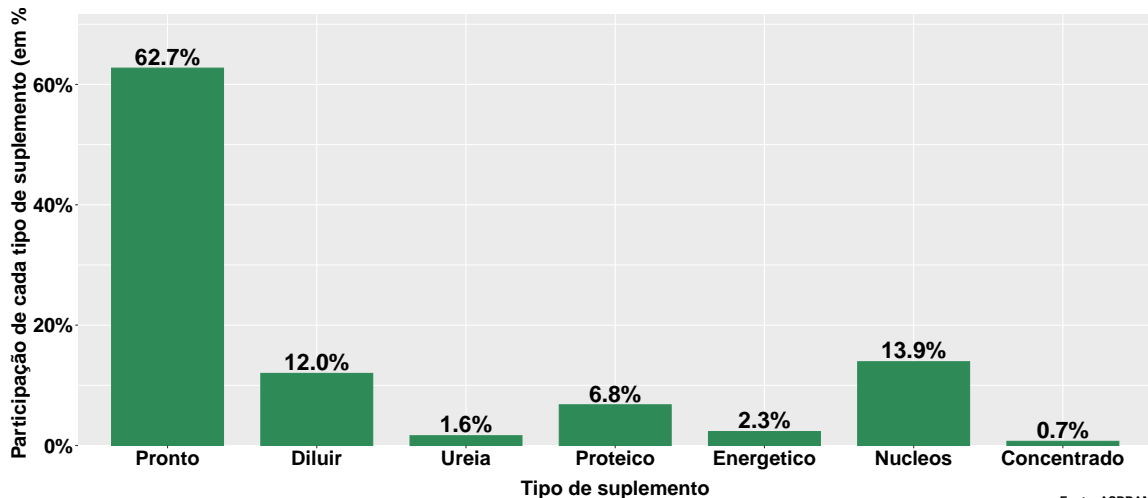
Fonte: ASBRAM

Contribuição de cada suplemento para variação interanual do número de animais suplementados



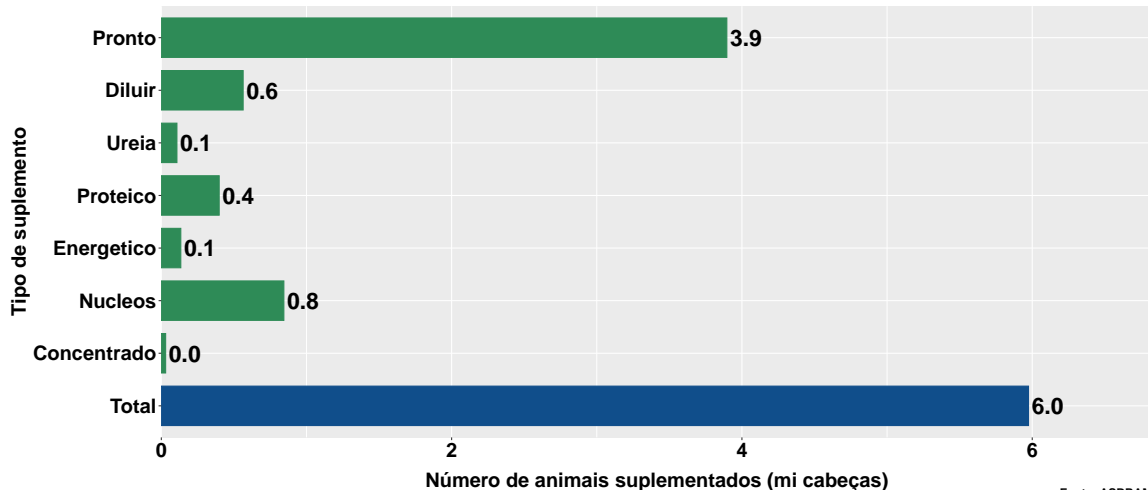
Fonte: ASBRAM

Participação de cada suplemento no número de animais suplementados no mês



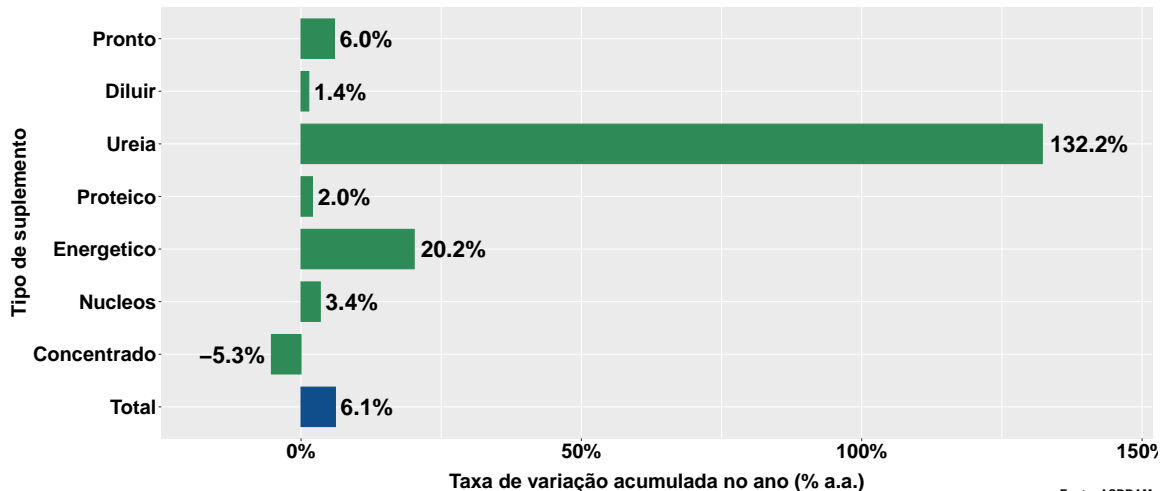
Fonte: ASBRAM

Número de animais suplementados no ano



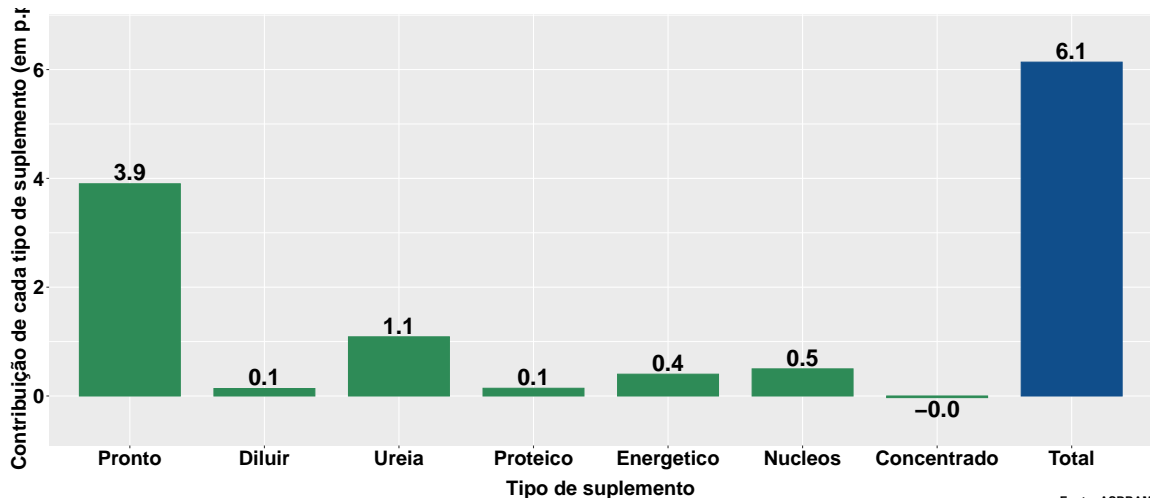
Fonte: ASBRAM

Varição do num. de animais suplementados no ano

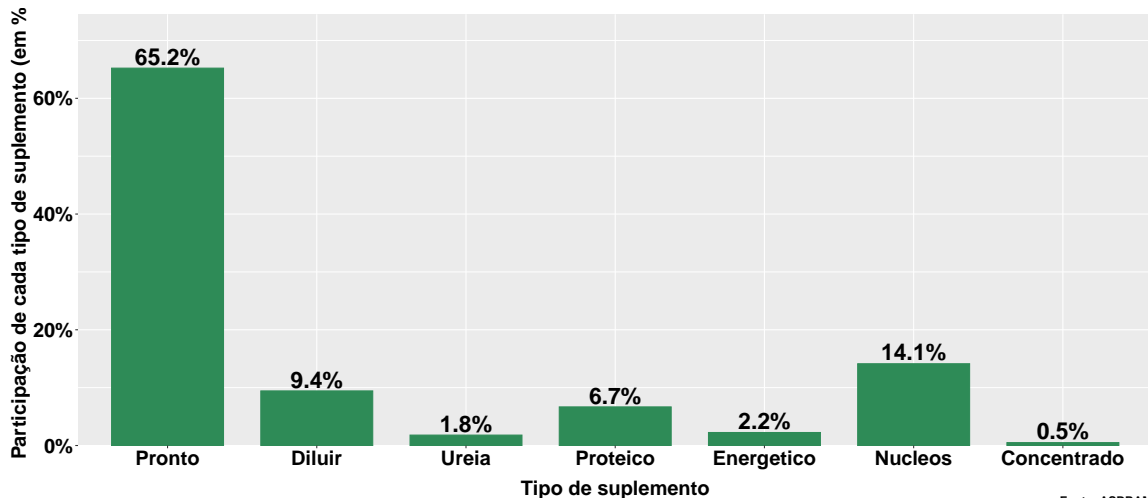


Fonte: ASBRAM

Contribuição de cada suplemento para variação do número de animais suplementados no ano

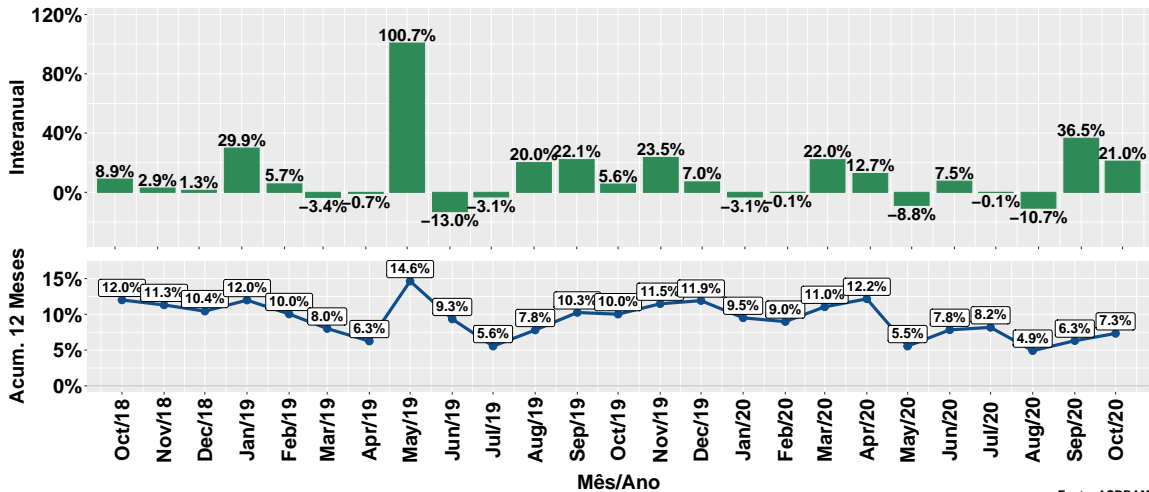


Participação de cada suplemento no número de animais suplementados no ano



Fonte: ASBRAM

Evolução do número de animais suplementados



Fonte: ASBRAM

Síntese de October/2020 (Parte 01)

	Num. animais ¹	Variação (%)			
		Mensal ²	Interanual ³	Acum. ano	12 meses
Pronto	3.3	-28.2%	16.0%	6.0%	7.1%
Diluir	0.6	-8.9%	42.6%	1.4%	4.3%
Ureia	0.1	46.8%	92.6%	132.2%	116.5%
Proteico	0.4	-37.9%	28.8%	2.0%	0.8%
Energetico	0.1	-17.6%	35.1%	20.2%	21.2%
Nucleos	0.7	-31.6%	18.1%	3.4%	5.9%
Concentrado	0.0	-9.3%	23.8%	-5.3%	-2.0%
Total	5.2	-26.7%	21.0%	6.1%	7.3%

Note: Fonte: ASBRAM

¹ Milhões de cabeças ² Mês/Mês anterior ³ Mês/Mesmo mês ano anterior

Síntese de October/2020 (Parte 02)

	Contribuição (em p.p.)			
	Mensal ²	Interanual ³	Acum. ano	12 meses
Pronto	-18.1	10.5	3.9	4.7
Diluir	-0.9	4.3	0.1	0.4
Ureia	0.4	0.9	1.1	0.9
Proteico	-3.0	1.8	0.1	0.1
Energetico	-0.4	0.7	0.4	0.4
Nucleos	-4.7	2.6	0.5	0.8
Concentrado	-0.1	0.2	-0.0	-0.0
Total	-26.7	21.0	6.1	7.3

Note: Fonte: ASBRAM

¹ Milhões de cabeças ² Mês/Mês anterior ³ Mês/Mesmo mês ano anterior