

Índice ASBRAM - Rio Grande do Sul

Desempenho Junho/2021

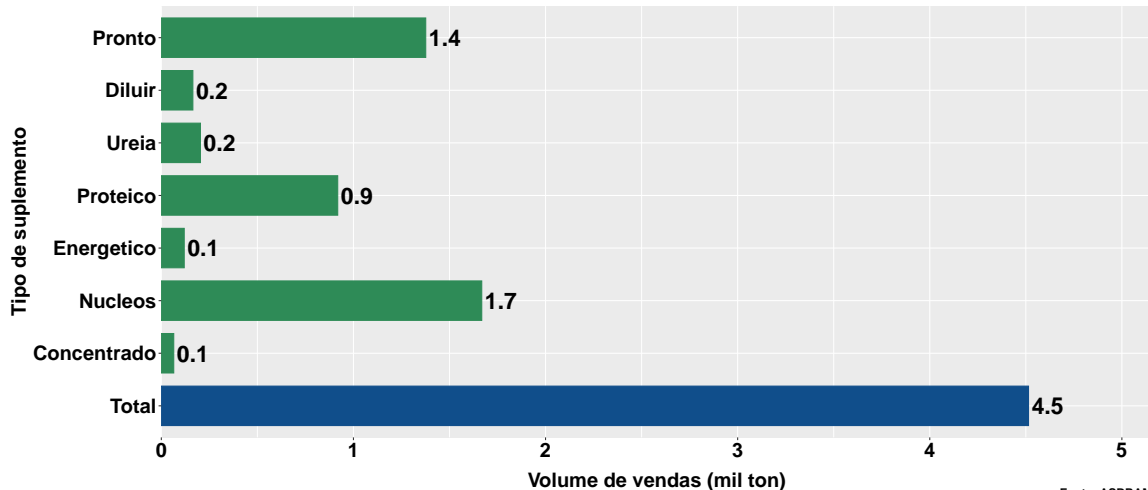
São Paulo, 15/07/2021

- 1 Volume de vendas de suplementos no Rio Grande do Sul
- 2 Número de animais suplementados no Rio Grande do Sul

Section 1

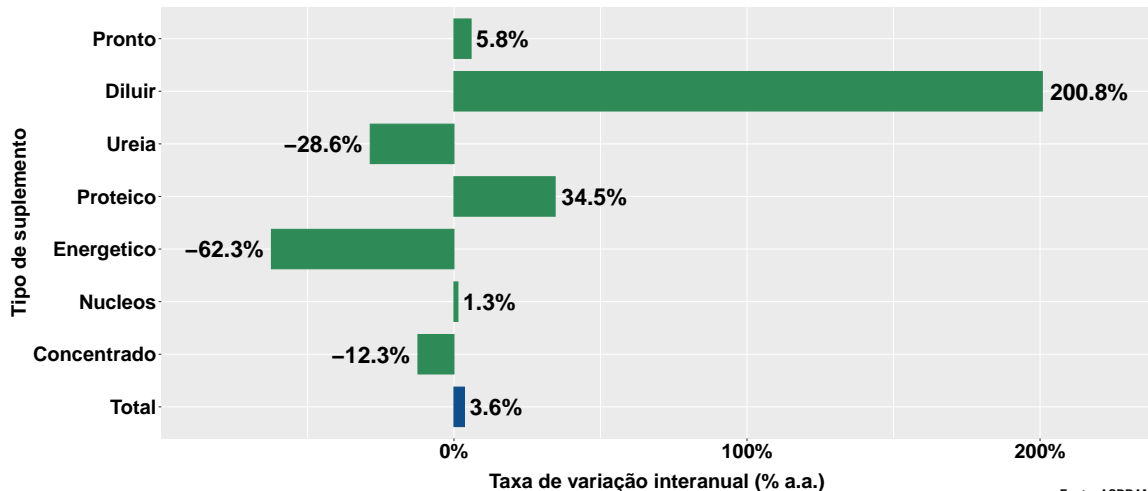
Volume de vendas de suplementos no Rio Grande do Sul

Volume de vendas no mês



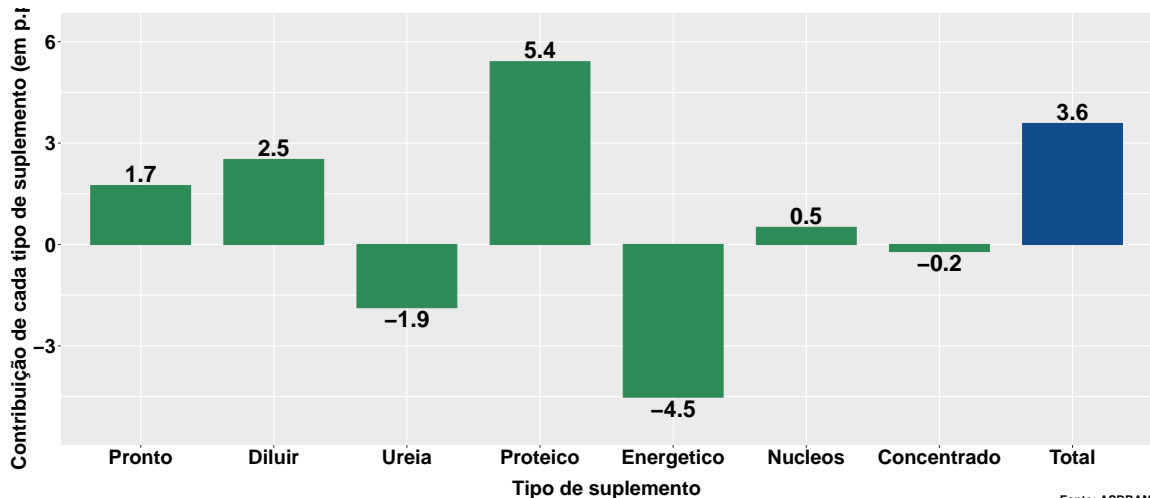
Fonte: ASBRAM

Variação interanual do volume de vendas



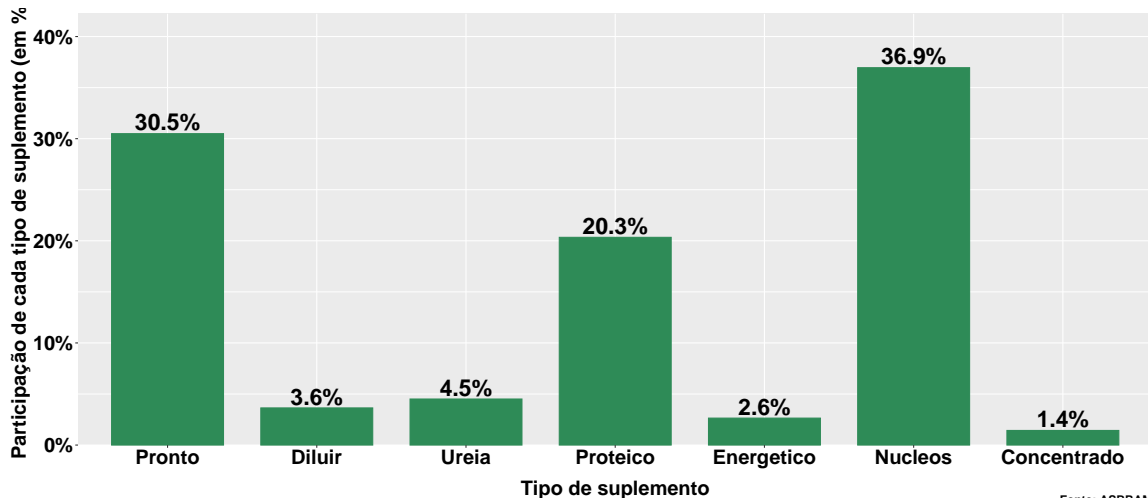
Fonte: ASBRAM

Contribuição de cada suplemento para variação interanual do volume de vendas



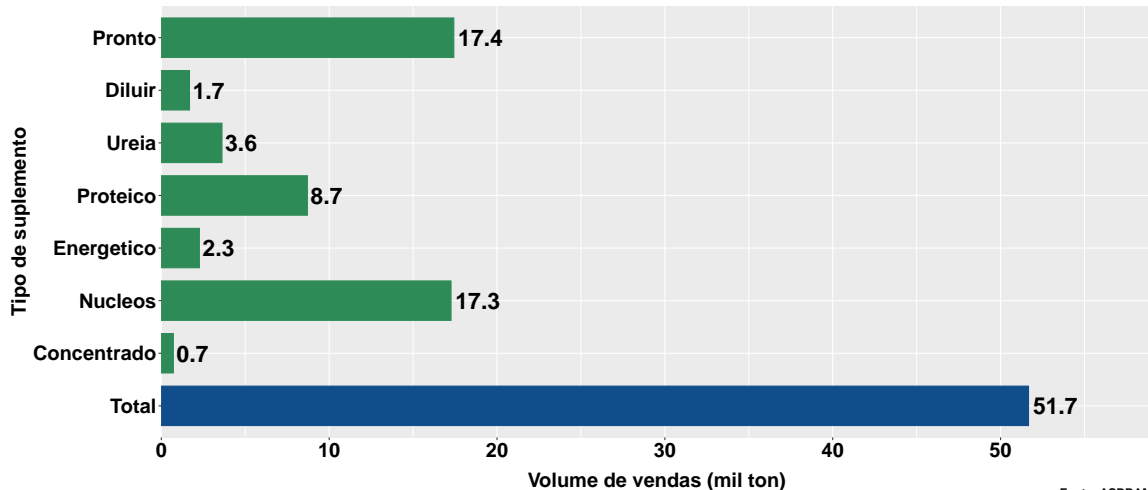
Fonte: ASBRAM

Participação de cada suplemento no volume total de vendas no mês



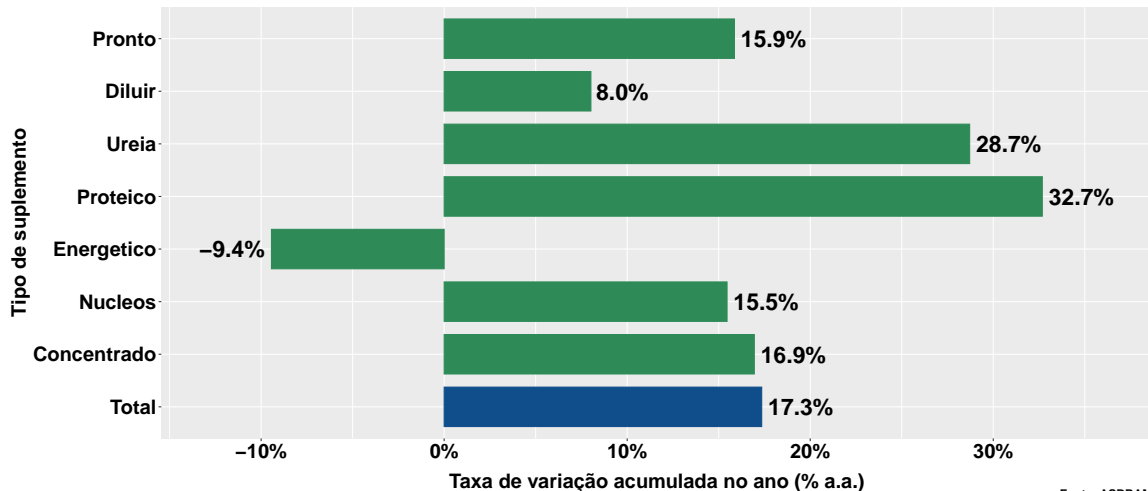
Fonte: ASBRAM

Volume de vendas acumulado no ano



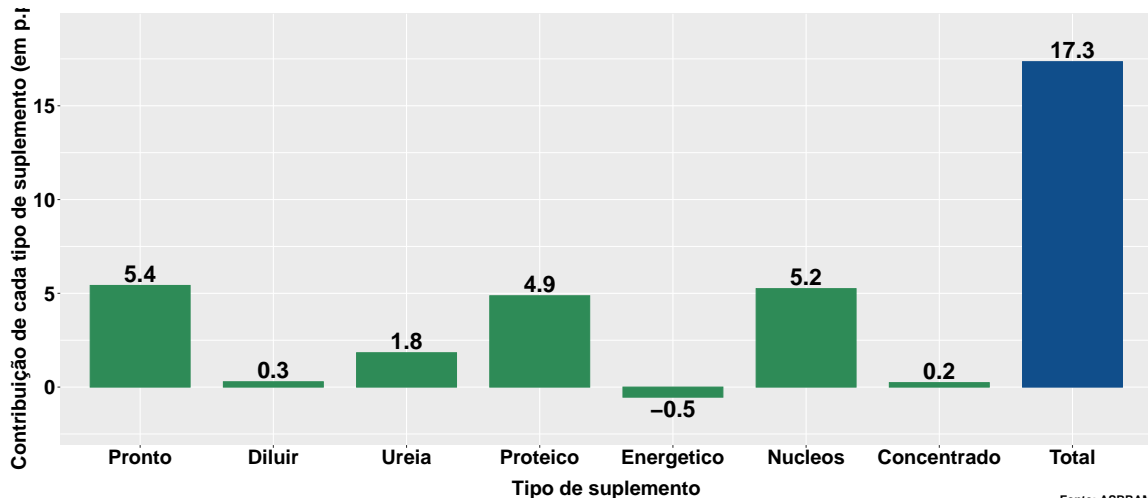
Fonte: ASBRAM

Variação do volume de vendas acumulado no ano



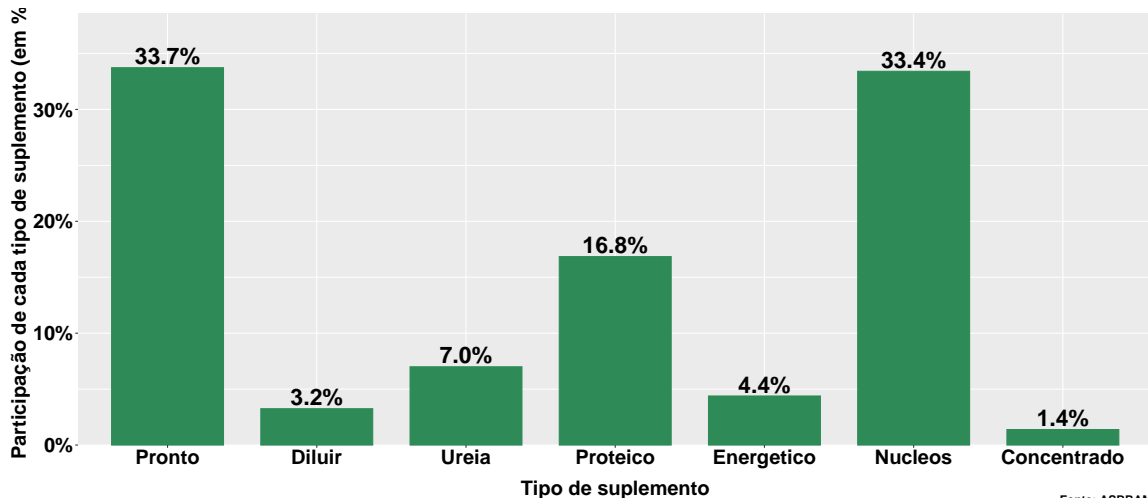
Fonte: ASBRAM

Contribuição de cada suplemento para variação do volume de vendas acumulado no ano



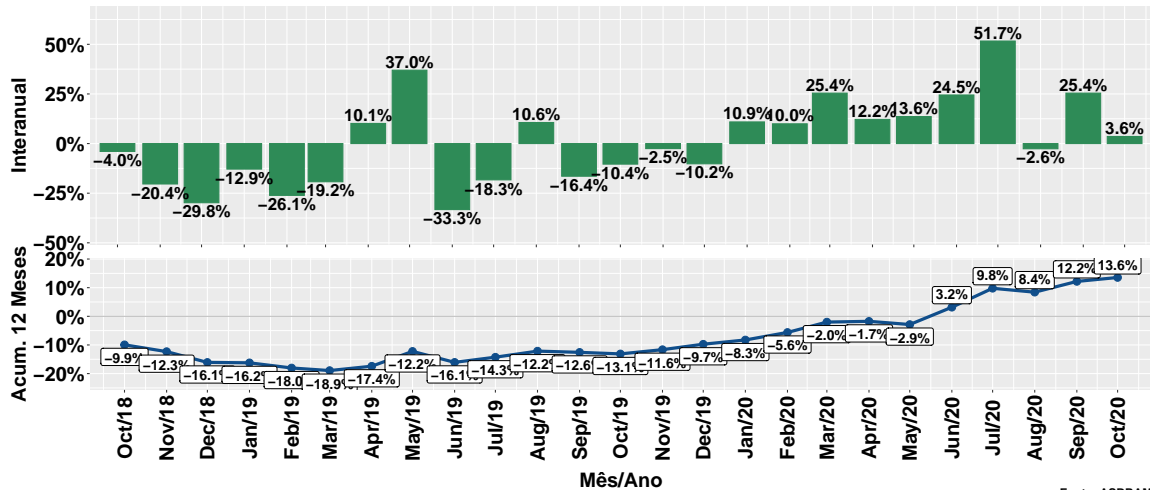
Fonte: ASBRAM

Participação de cada suplemento no volume total de vendas no mês



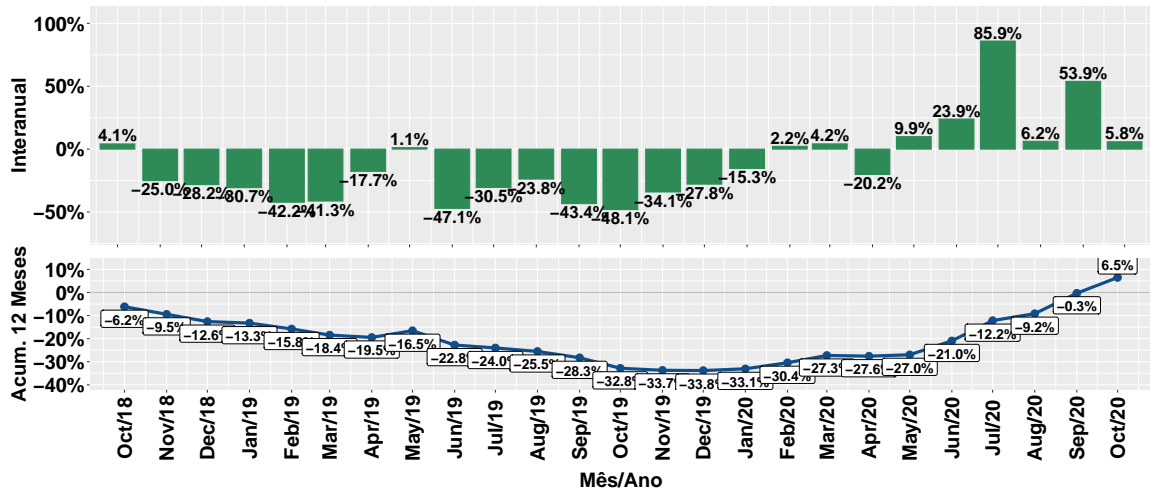
Fonte: ASBRAM

Evolução do volume total de vendas



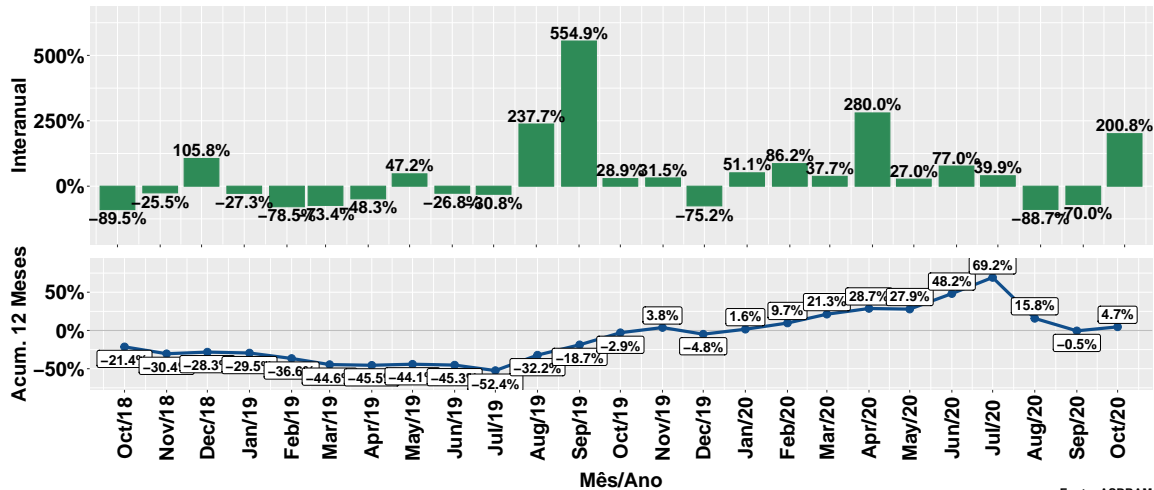
Fonte: ASBRAM

Evolução do volume de vendas: Pronto para uso



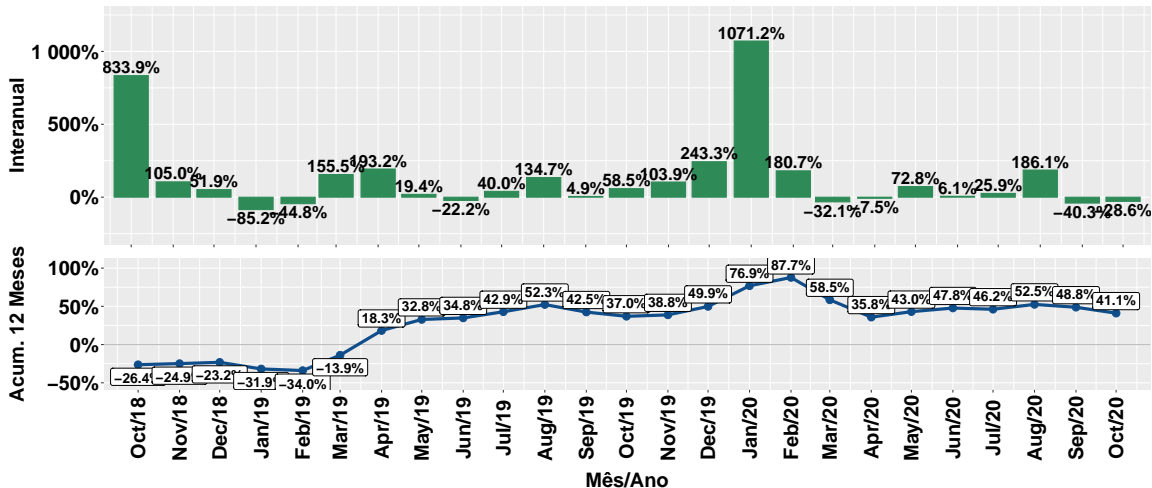
Fonte: ASBRAM

Evolução do volume de vendas: Para diluir



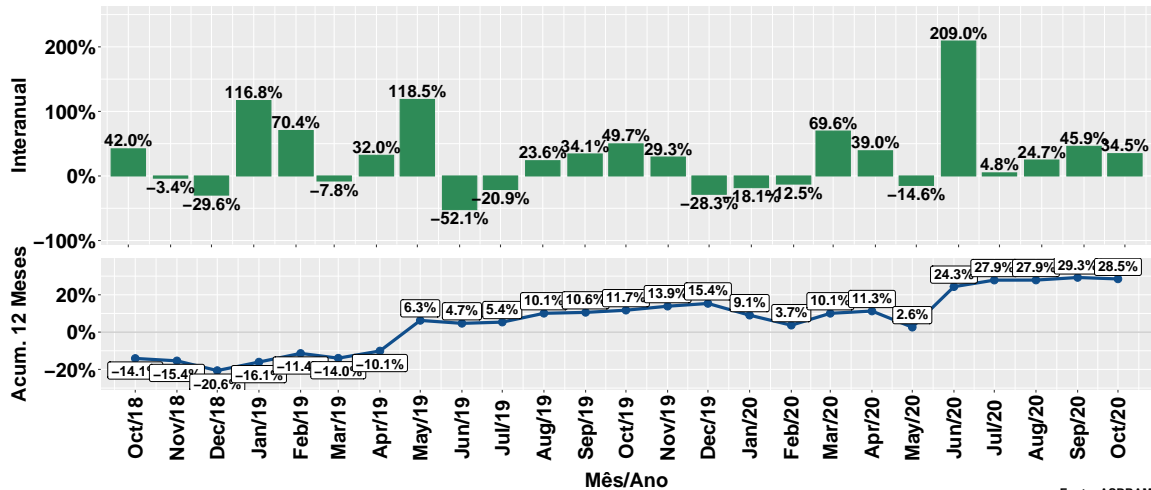
Fonte: ASBRAM

Evolução do volume de vendas: Ureia



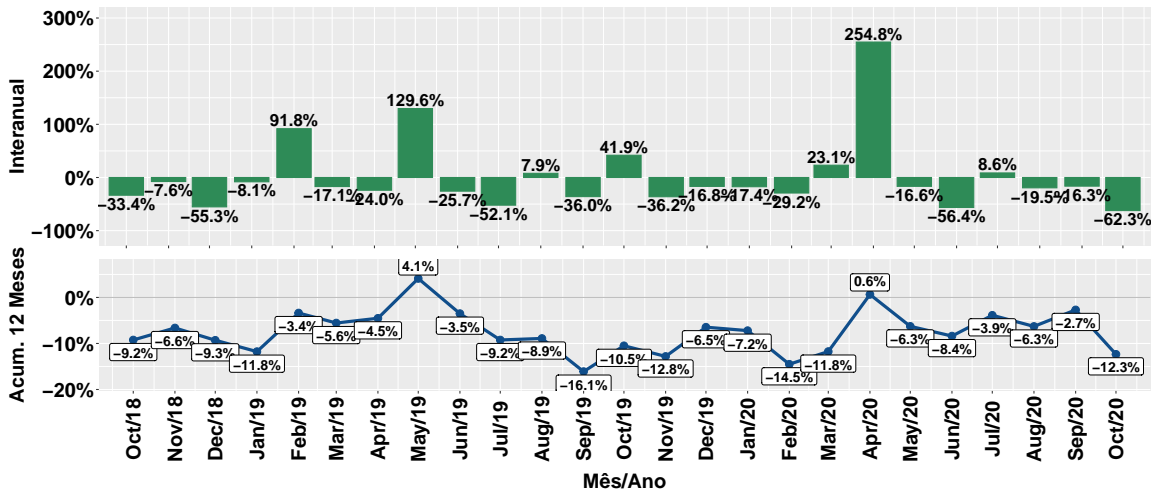
Fonte: ASBRAM

Evolução do volume de vendas: Proteico



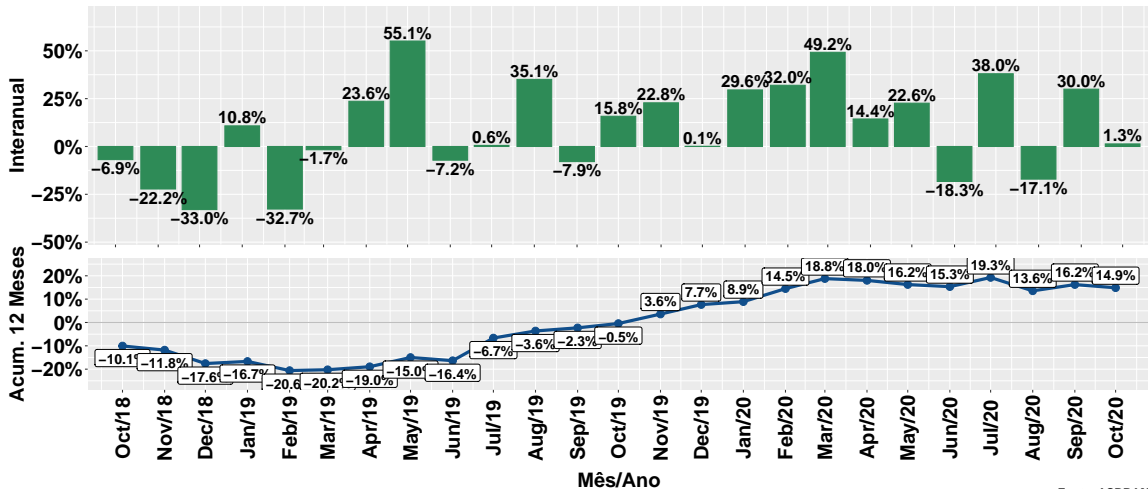
Fonte: ASBRAM

Evolução do volume de vendas: Prot. energético



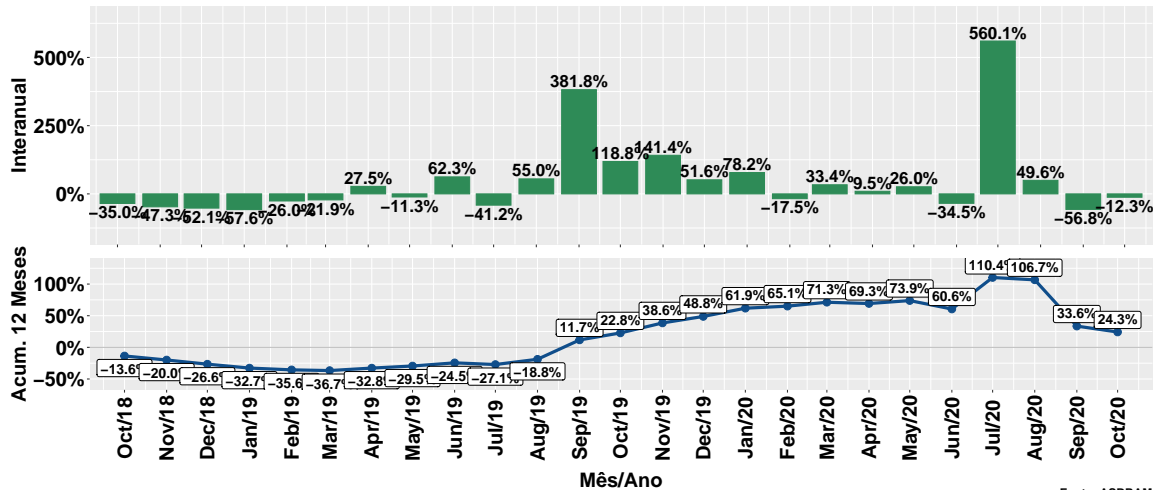
Fonte: ASBRAM

Evolução do volume de vendas: Núcleos



Fonte: ASBRAM

Evolução do volume de vendas: Concentrado



Fonte: ASBRAM

Síntese de October/2020 (Parte 01)

	Vol. vendas ¹	Variação (%)			
		Mensal ²	Interanual ³	Acum. ano	12 meses
Pronto	1.4	-37.6%	5.8%	15.9%	6.5%
Diluir	0.2	202.1%	200.8%	8.0%	4.7%
Ureia	0.2	47.4%	-28.6%	28.7%	41.1%
Proteico	0.9	-15.8%	34.5%	32.7%	28.5%
Energetico	0.1	-50.0%	-62.3%	-9.4%	-12.3%
Nucleos	1.7	9.4%	1.3%	15.5%	14.9%
Concentrado	0.1	-28.4%	-12.3%	16.9%	24.3%
Total	4.5	-15.5%	3.6%	17.3%	13.6%

Note: Fonte: ASBRAM

¹ Em mil toneladas ² Mês/Mês anterior ³ Mês/Mesmo mês ano anterior

Síntese de October/2020 (Parte 02)

	Contribuição (em p.p.)			
	Mensal ²	Interanual ³	Acum. ano	12 meses
Pronto	-15.5	1.7	5.4	2.3
Diluir	2.1	2.5	0.3	0.2
Ureia	1.2	-1.9	1.8	2.4
Proteico	-3.2	5.4	4.9	4.1
Energetico	-2.2	-4.5	-0.5	-0.7
Nucleos	2.7	0.5	5.2	5.0
Concentrado	-0.5	-0.2	0.2	0.3
Total	-15.5	3.6	17.3	13.6

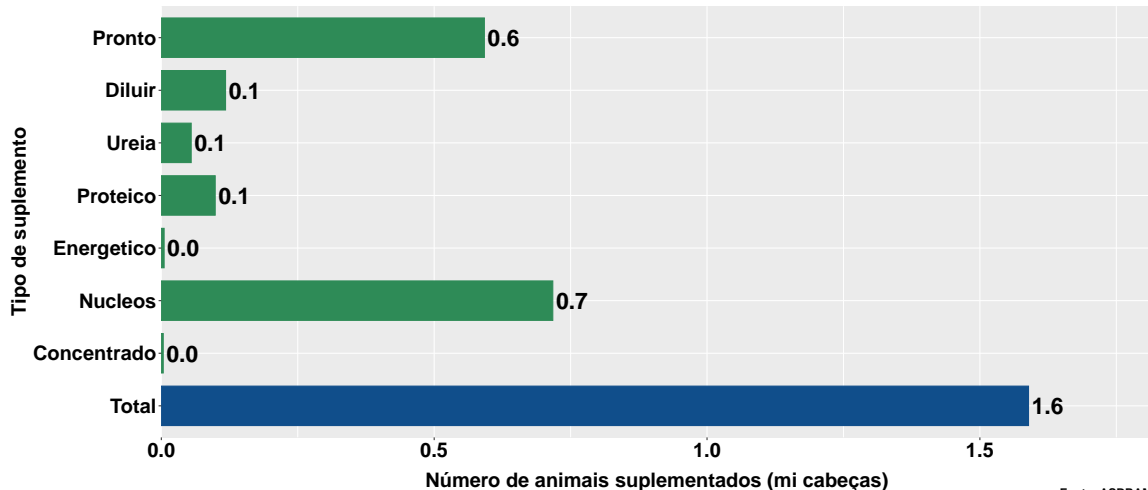
Note: Fonte: ASBRAM

¹ Em mil toneladas ² Mês/Mês anterior ³ Mês/Mesmo mês ano anterior

Section 2

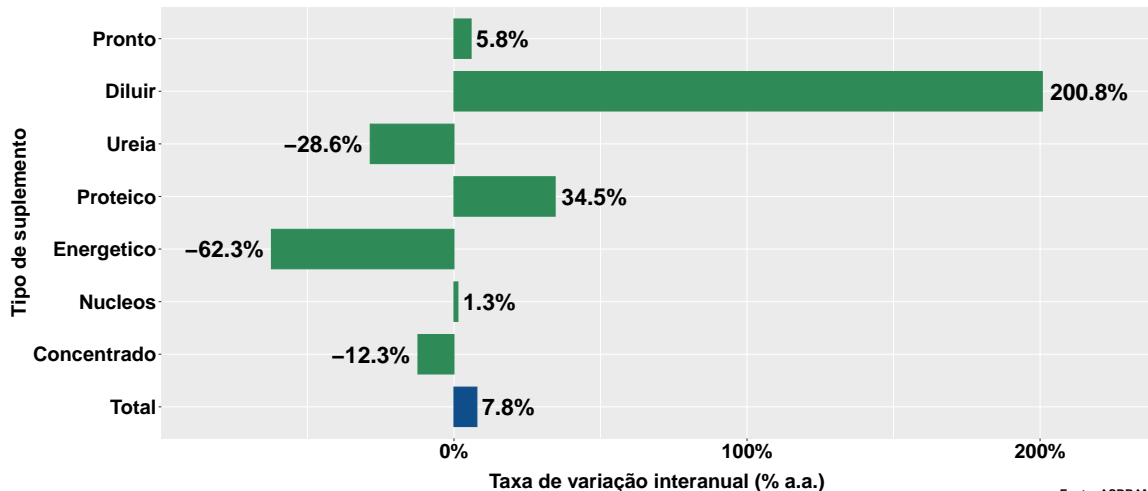
Número de animais suplementados no Rio Grande do Sul

Número de animais suplementados



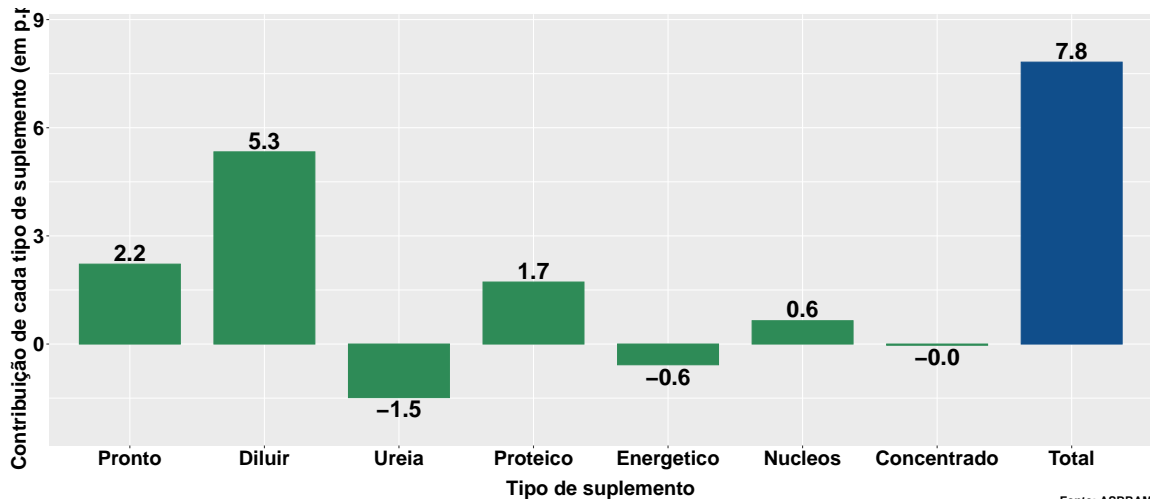
Fonte: ASBRAM

Var. interanual do num. de animais suplementados



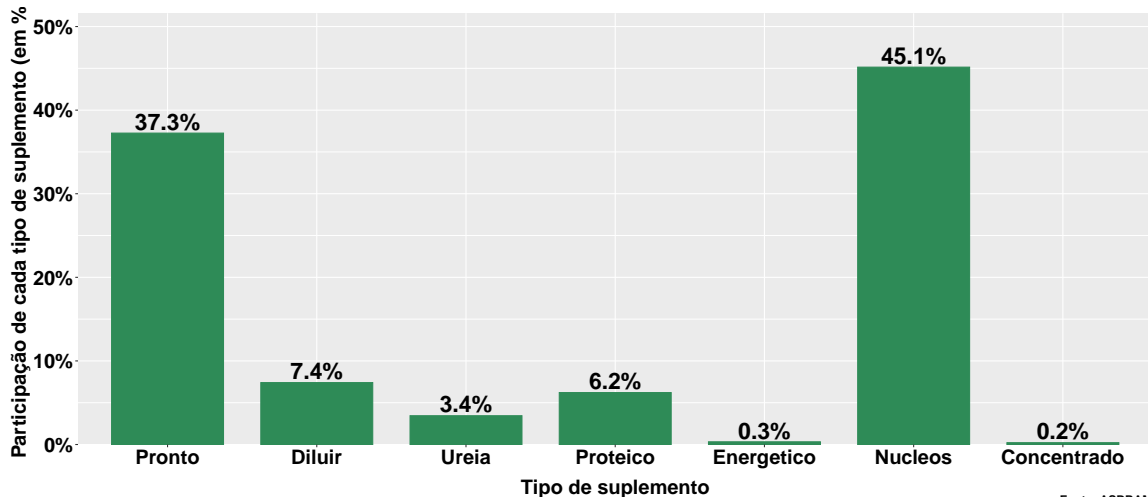
Fonte: ASBRAM

Contribuição de cada suplemento para variação interanual do número de animais suplementados



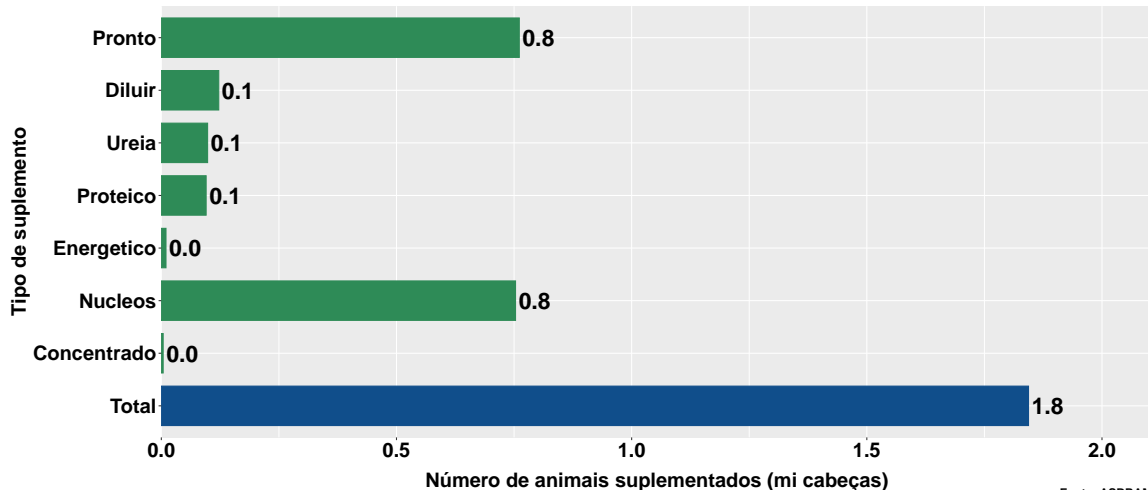
Fonte: ASBRAM

Participação de cada suplemento no número de animais suplementados no mês



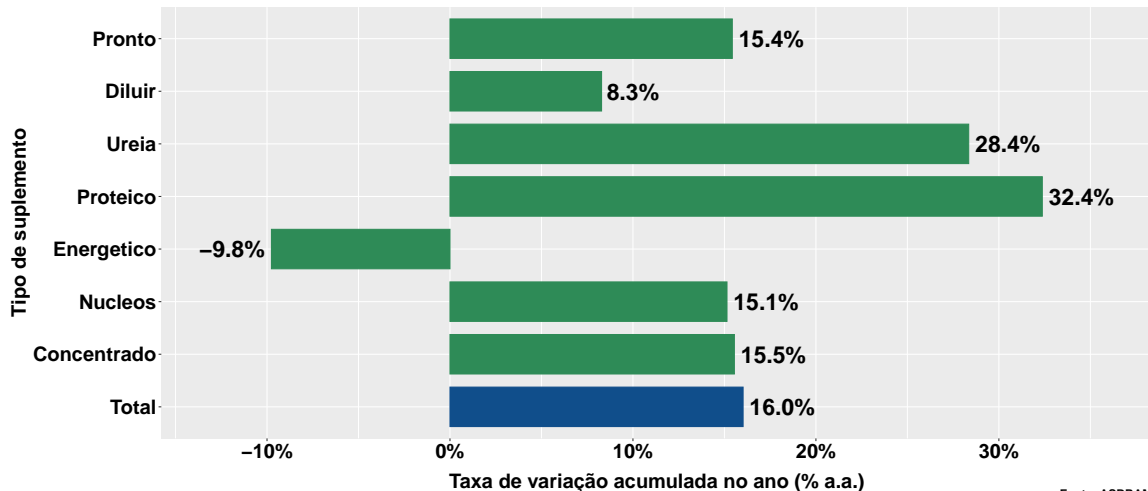
Fonte: ASBRAM

Número de animais suplementados no ano



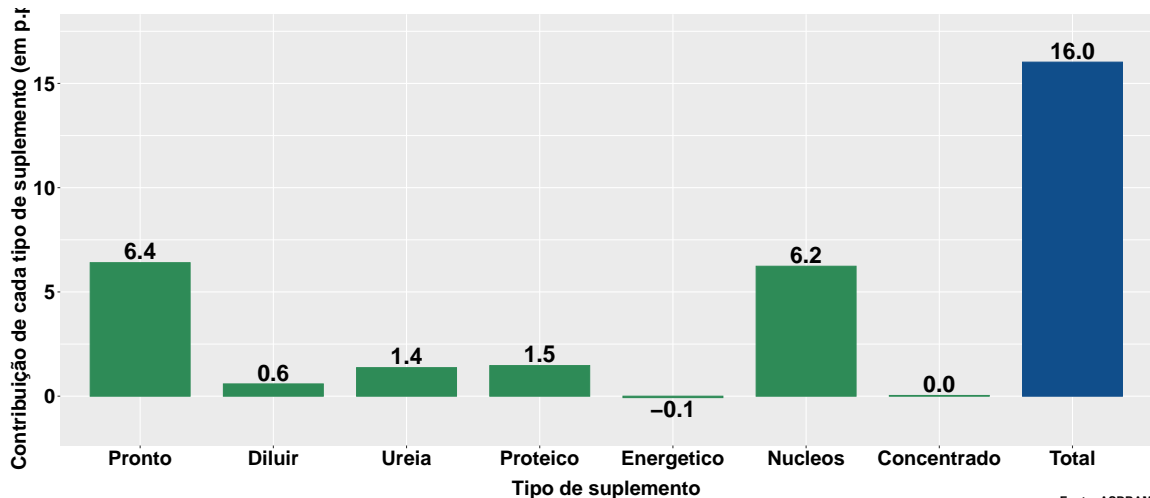
Fonte: ASBRAM

Variação do num. de animais suplementados no ano



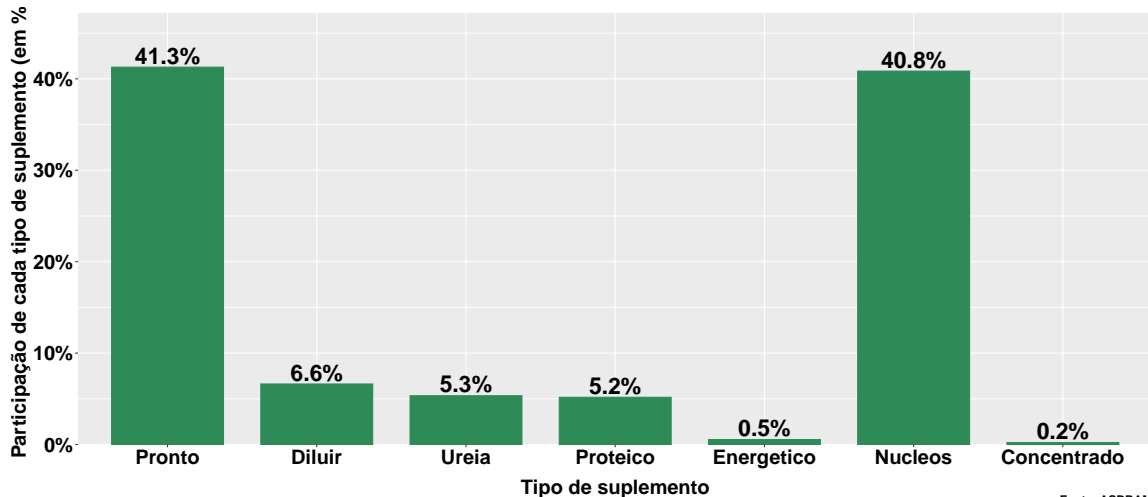
Fonte: ASBRAM

Contribuição de cada suplemento para variação do número de animais suplementados no ano



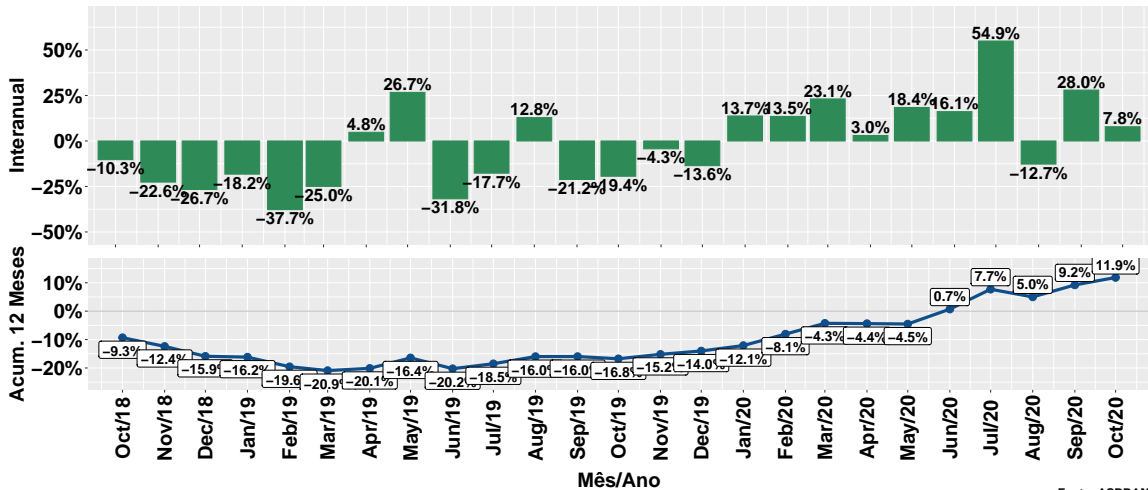
Fonte: ASBRAM

Participação de cada suplemento no número de animais suplementados no ano



Fonte: ASBRAM

Evolução do número de animais suplementados



Fonte: ASBRAM

Síntese de October/2020 (Parte 01)

	Num. animais ¹	Variação (%)			
		Mensal ²	Interanual ³	Acum. ano	12 meses
Pronto	0.6	-39.7%	5.8%	15.4%	6.1%
Diluir	0.1	192.3%	200.8%	8.3%	5.0%
Ureia	0.1	42.6%	-28.6%	28.4%	40.6%
Proteico	0.1	-18.5%	34.5%	32.4%	28.3%
Energetico	0.0	-51.6%	-62.3%	-9.8%	-12.6%
Nucleos	0.7	5.9%	1.3%	15.1%	14.6%
Concentrado	0.0	-30.7%	-12.3%	15.5%	23.0%
Total	1.6	-15.2%	7.8%	16.0%	11.9%

Note: Fonte: ASBRAM

¹ Milhões de cabeças ² Mês/Mês anterior ³ Mês/Mesmo mês ano anterior

Síntese de October/2020 (Parte 02)

	Contribuição (em p.p.)			
	Mensal ²	Interanual ³	Acum. ano	12 meses
Pronto	-20.8	2.2	6.4	2.6
Diluir	4.1	5.3	0.6	0.4
Ureia	0.9	-1.5	1.4	1.8
Proteico	-1.2	1.7	1.5	1.2
Energetico	-0.3	-0.6	-0.1	-0.1
Nucleos	2.1	0.6	6.2	5.9
Concentrado	-0.1	-0.0	0.0	0.0
Total	-15.2	7.8	16.0	11.9

Note: Fonte: ASBRAM

¹ Milhões de cabeças ² Mês/Mês anterior ³ Mês/Mesmo mês ano anterior