

Índice ASBRAM - Sergipe

Desempenho Junho/2021

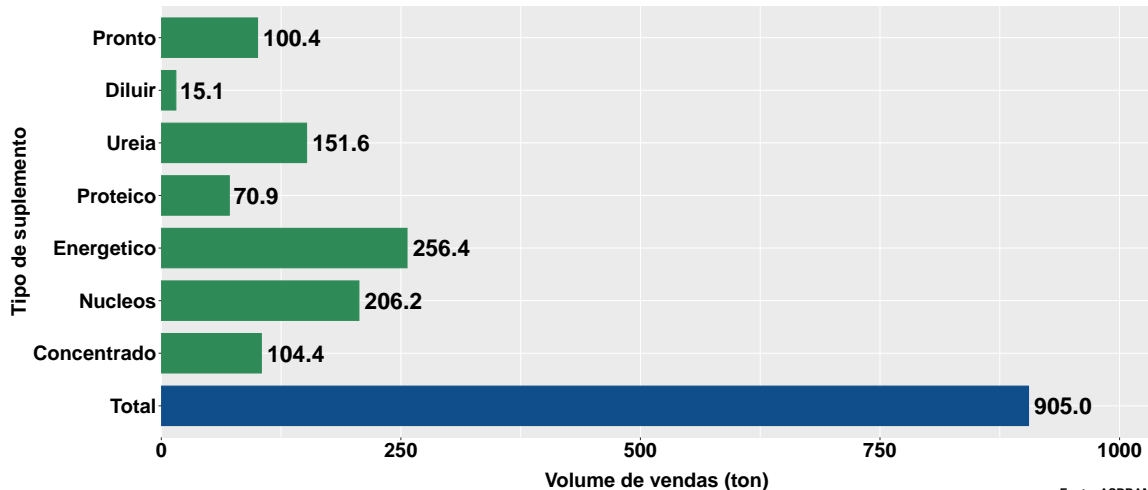
São Paulo, 15/07/2021

- 1 Volume de vendas de suplementos no Sergipe
- 2 Número de animais suplementados no Sergipe

Section 1

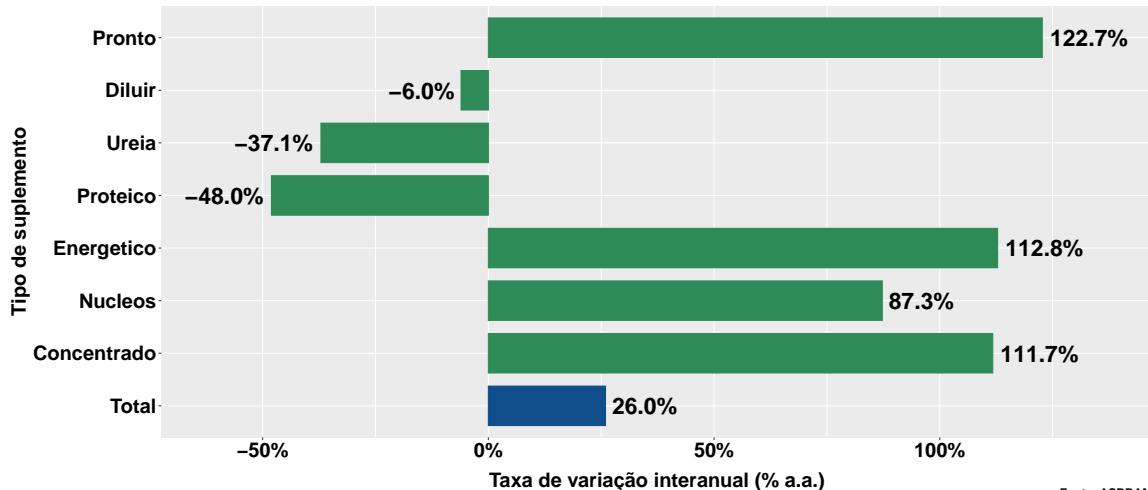
Volume de vendas de suplementos no Sergipe

Volume de vendas no mês



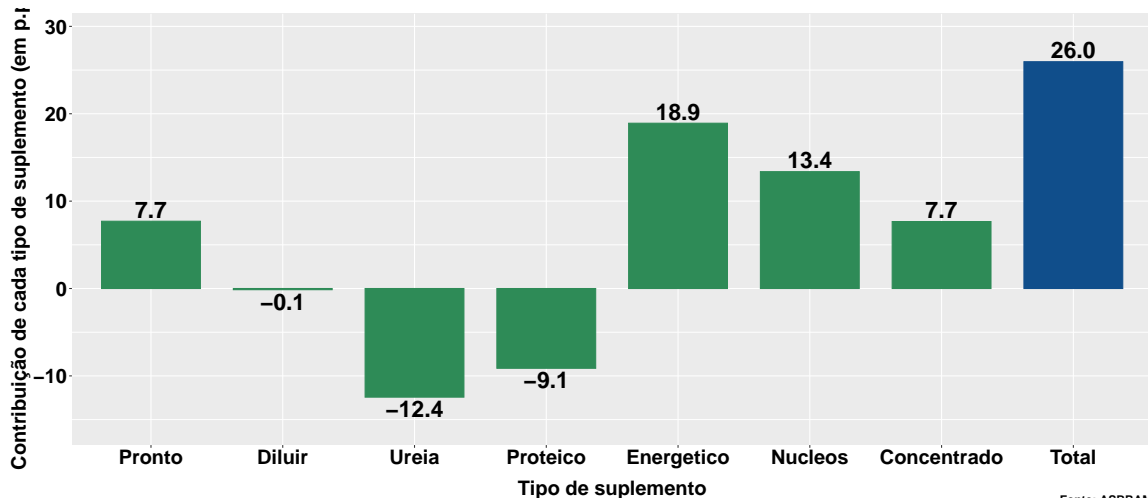
Fonte: ASBRAM

Variação interanual do volume de vendas



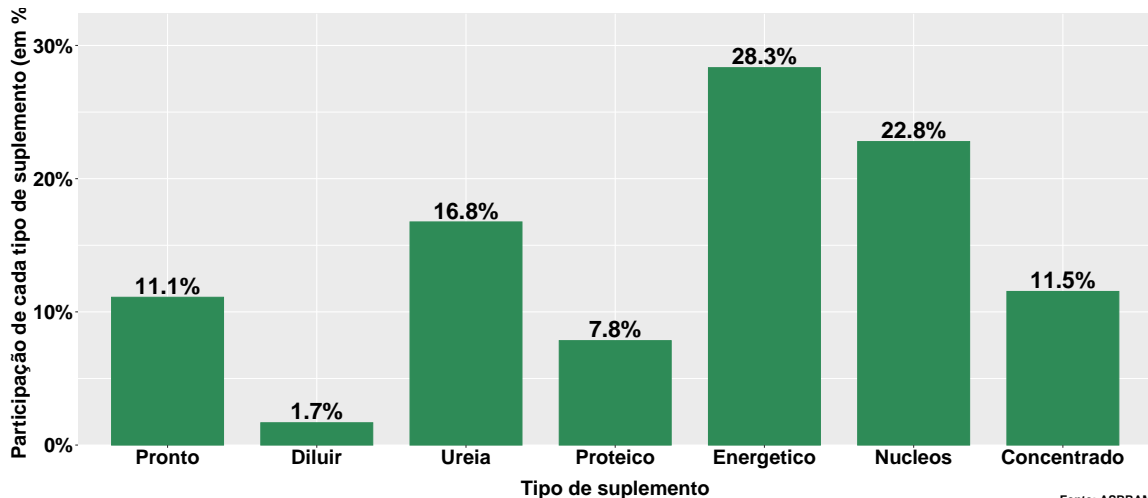
Fonte: ASBRAM

Contribuição de cada suplemento para variação interanual do volume de vendas



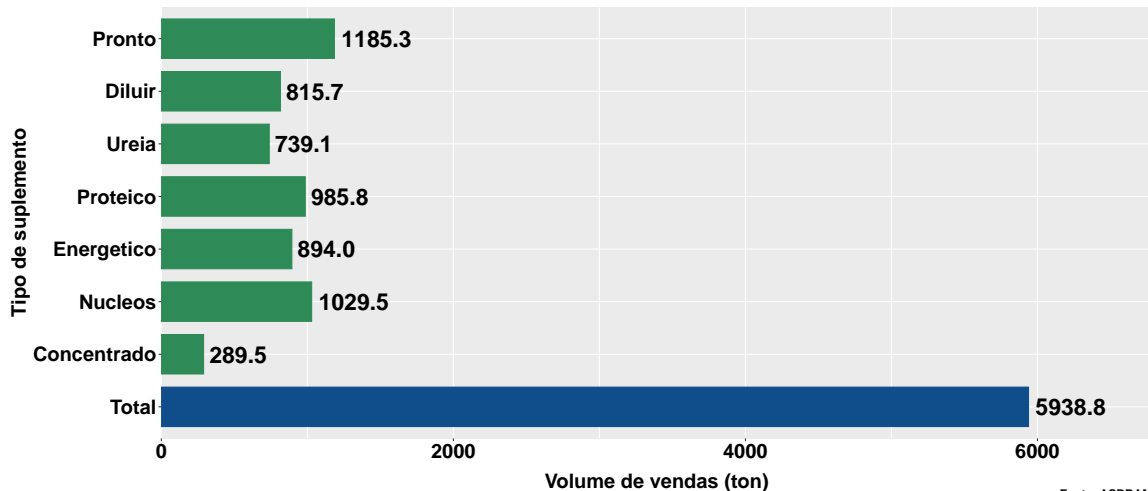
Fonte: ASBRAM

Participação de cada suplemento no volume total de vendas no mês



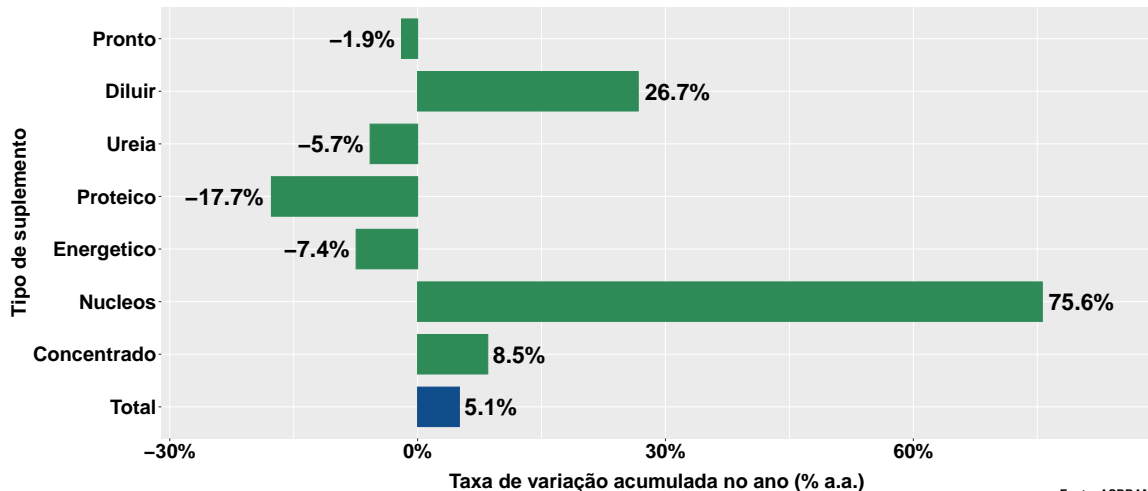
Fonte: ASBRAM

Volume de vendas acumulado no ano



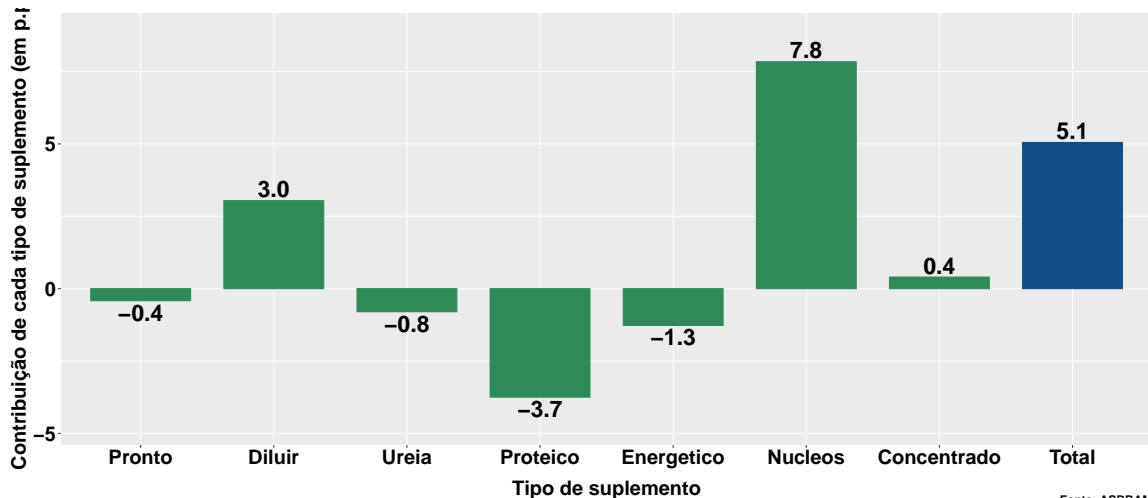
Fonte: ASBRAM

Variação do volume de vendas acumulado no ano



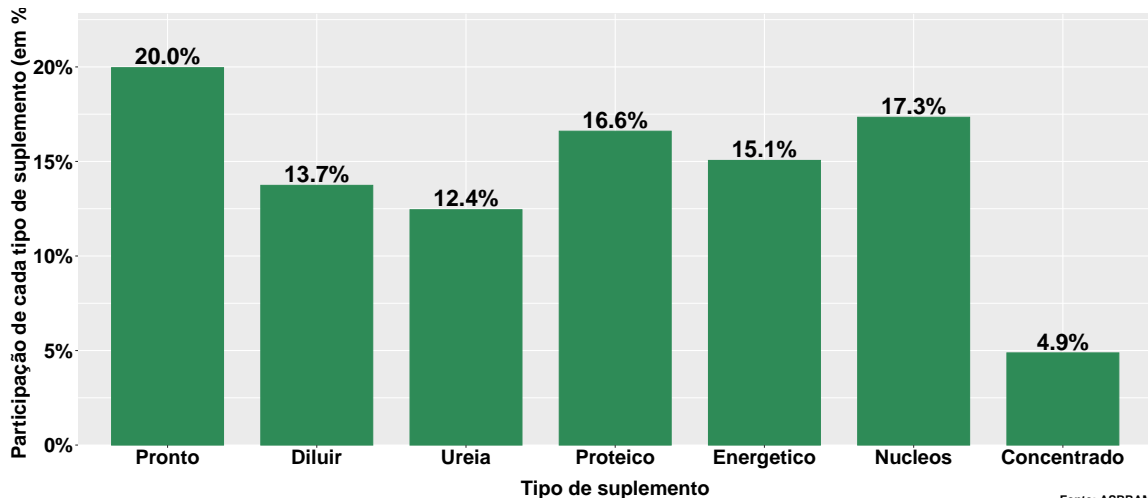
Fonte: ASBRAM

Contribuição de cada suplemento para variação do volume de vendas acumulado no ano



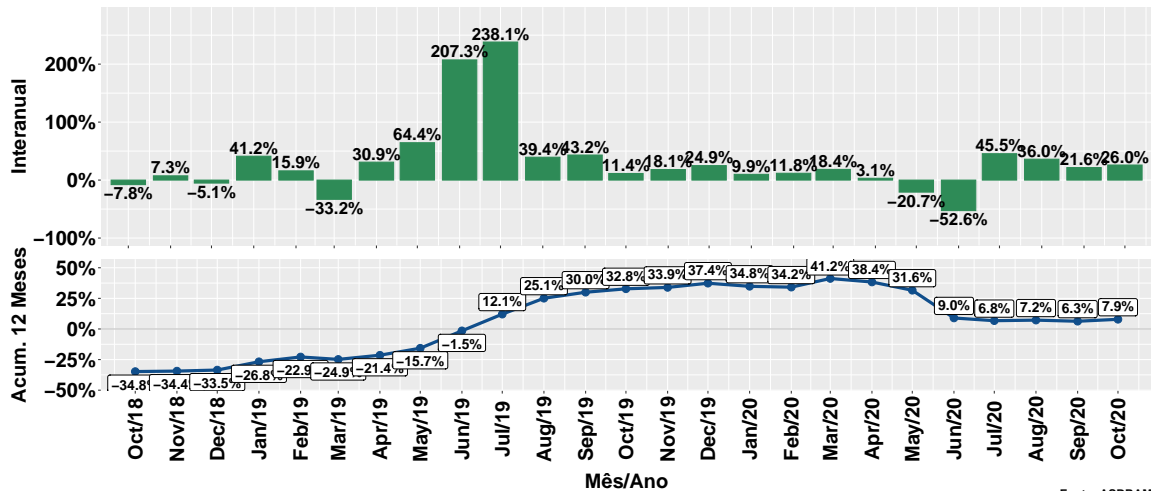
Fonte: ASBRAM

Participação de cada suplemento no volume total de vendas no mês



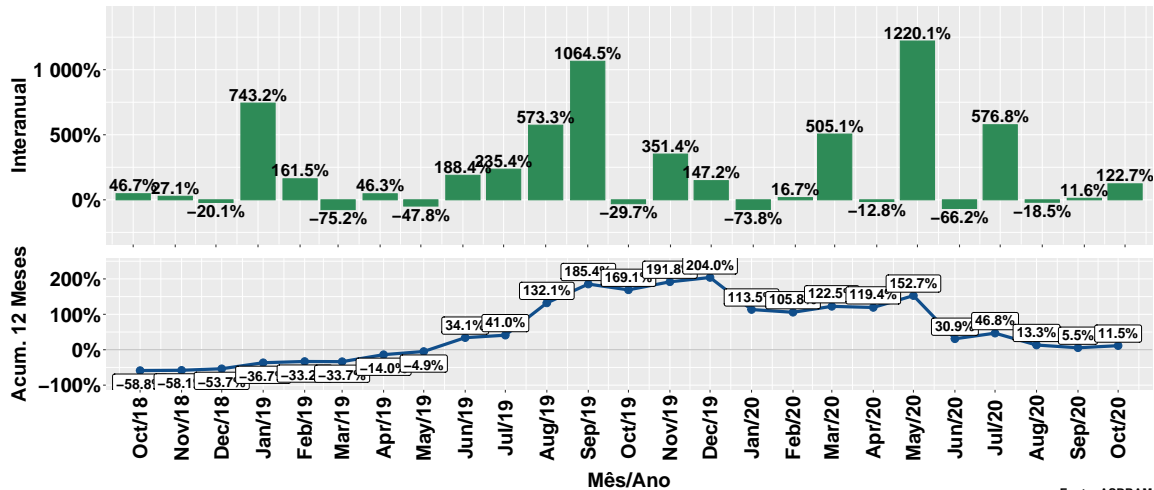
Fonte: ASBRAM

Evolução do volume total de vendas



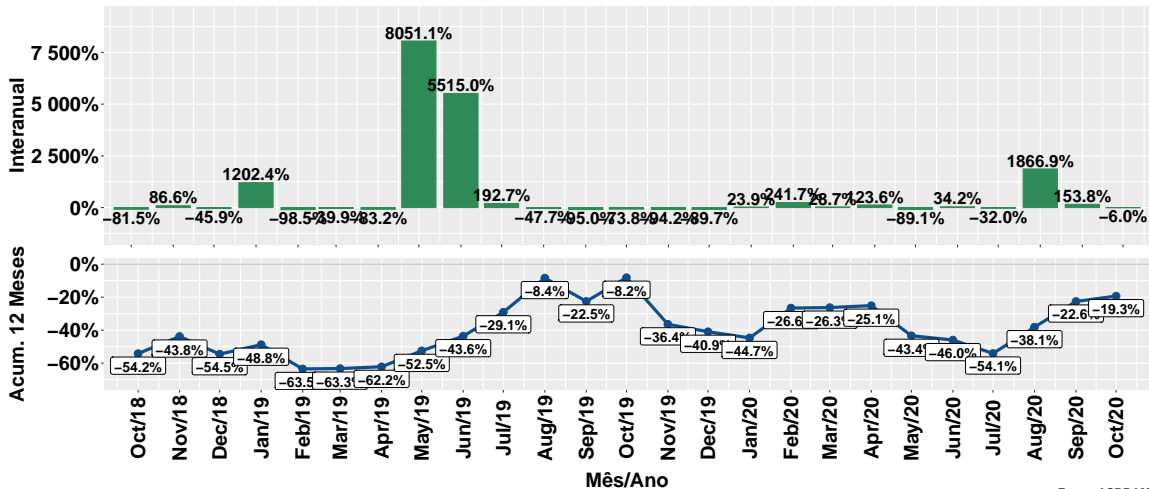
Fonte: ASBRAM

Evolução do volume de vendas: Pronto para uso



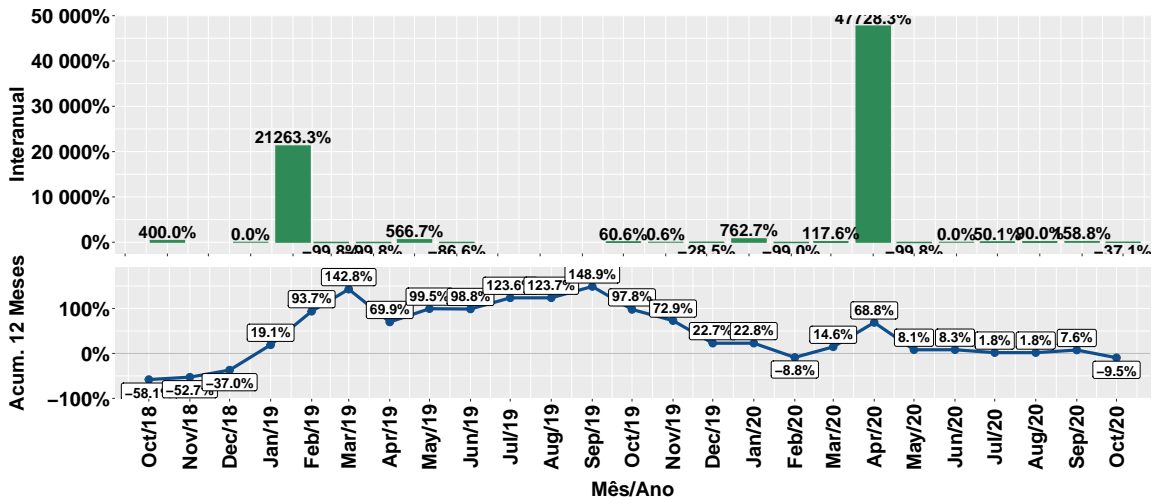
Fonte: ASBRAM

Evolução do volume de vendas: Para diluir



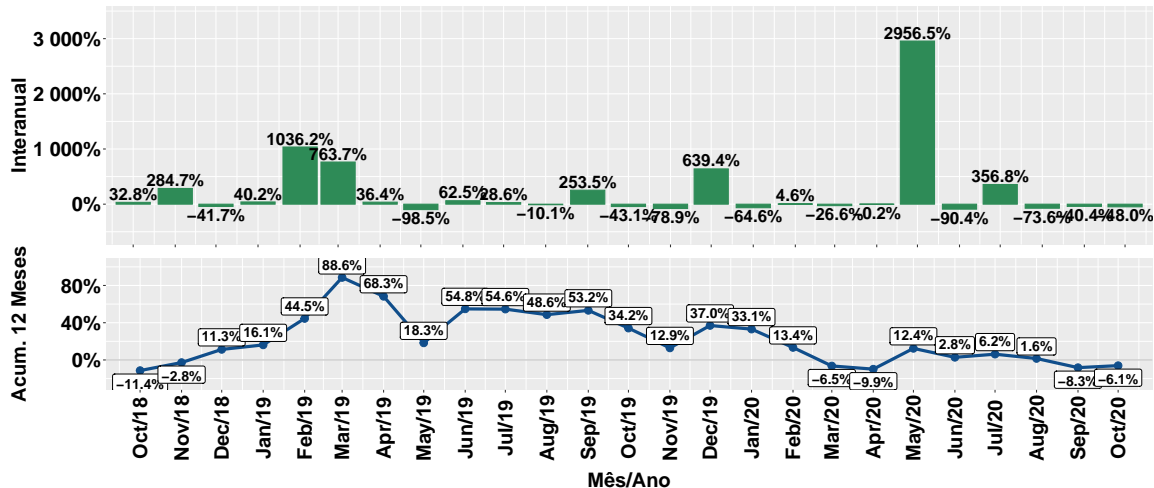
Fonte: ASBRAM

Evolução do volume de vendas: Ureia



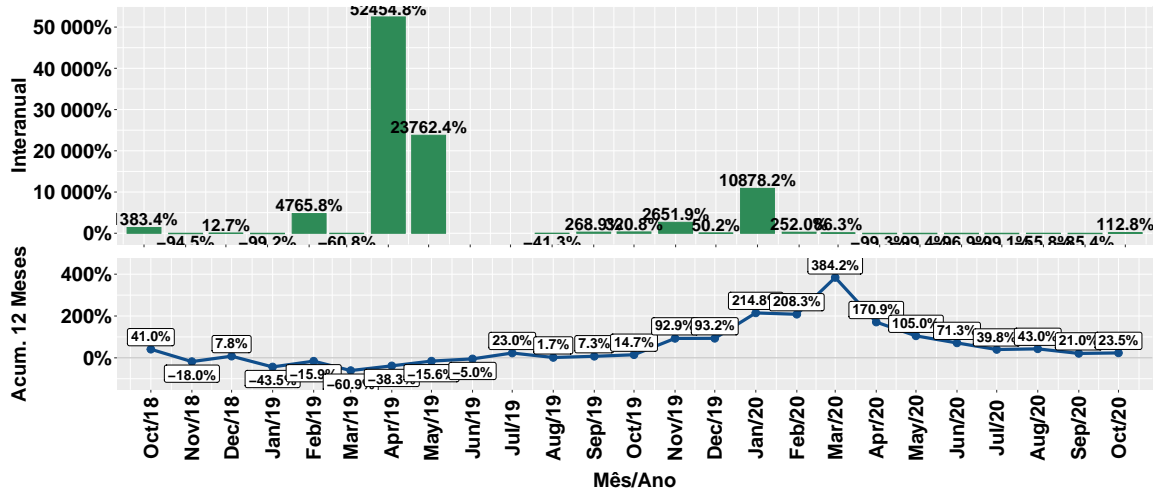
Fonte: ASBRAM

Evolução do volume de vendas: Proteico



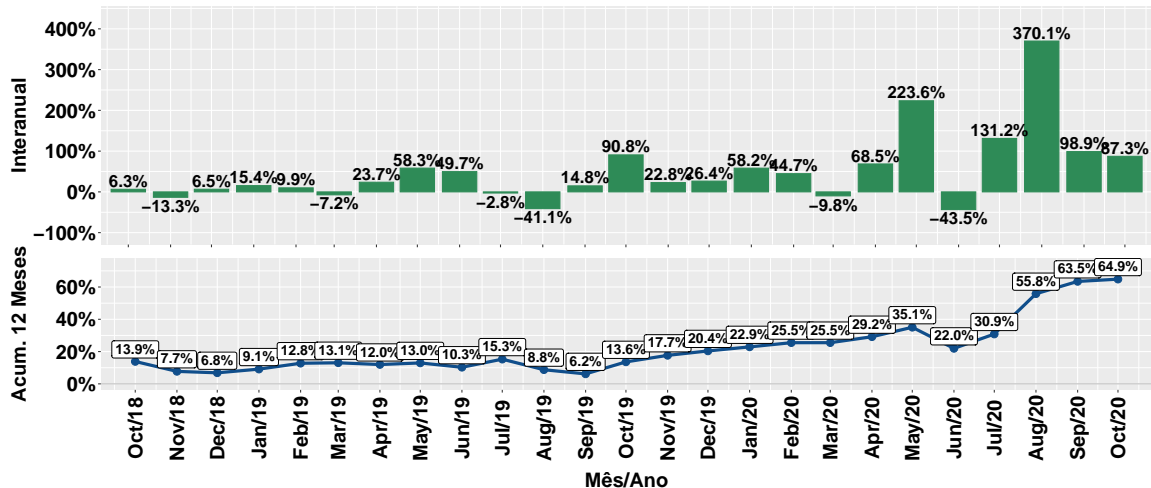
Fonte: ASBRAM

Evolução do volume de vendas: Prot. energético



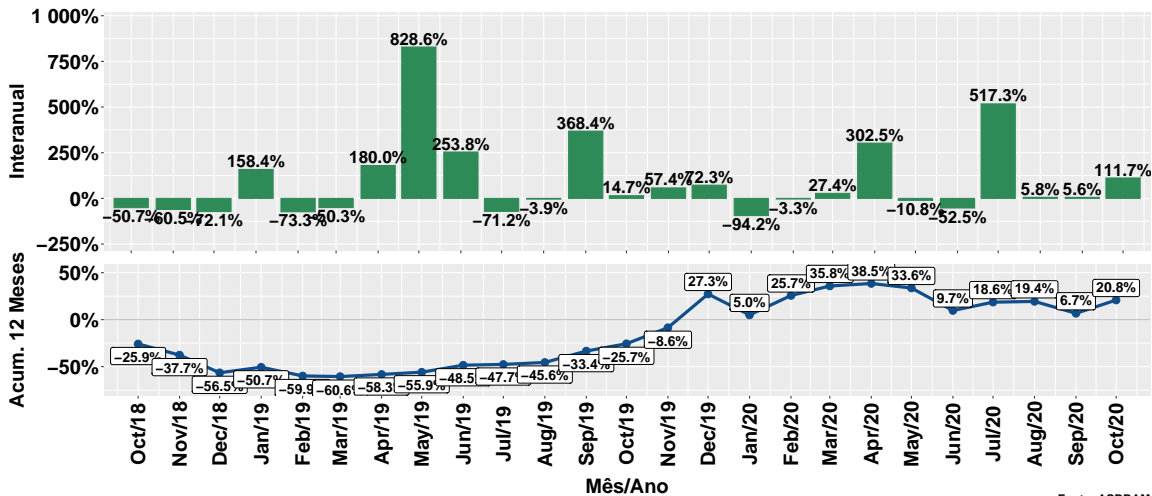
Fonte: ASBRAM

Evolução do volume de vendas: Núcleos



Fonte: ASBRAM

Evolução do volume de vendas: Concentrado



Fonte: ASBRAM

Síntese de October/2020 (Parte 01)

	Vol. vendas ¹	Variação (%)			
		Mensal ²	Interanual ³	Acum. ano	12 meses
Pronto	100.4	-17.5%	122.7%	-1.9%	11.5%
Diluir	15.1	-53.8%	-6.0%	26.7%	-19.3%
Ureia	151.6	-42.3%	-37.1%	-5.7%	-9.5%
Proteico	70.9	-6.7%	-48.0%	-17.7%	-6.1%
Energetico	256.4	1595.2%	112.8%	-7.4%	23.5%
Nucleos	206.2	54.8%	87.3%	75.6%	64.9%
Concentrado	104.4	104.9%	111.7%	8.5%	20.8%
Total	905.0	30.7%	26.0%	5.1%	7.9%

Note: Fonte: ASBRAM

¹ Em toneladas ² Mês/Mês anterior ³ Mês/Mesmo mês ano anterior

Síntese de October/2020 (Parte 02)

	Contribuição (em p.p.)			
	Mensal ²	Interanual ³	Acum. ano	12 meses
Pronto	-3.1	7.7	-0.4	2.1
Diluir	-2.5	-0.1	3.0	-3.0
Ureia	-16.0	-12.4	-0.8	-1.5
Proteico	-0.7	-9.1	-3.7	-1.2
Energetico	34.8	18.9	-1.3	3.4
Nucleos	10.5	13.4	7.8	7.0
Concentrado	7.7	7.7	0.4	1.0
Total	30.7	26.0	5.1	7.9

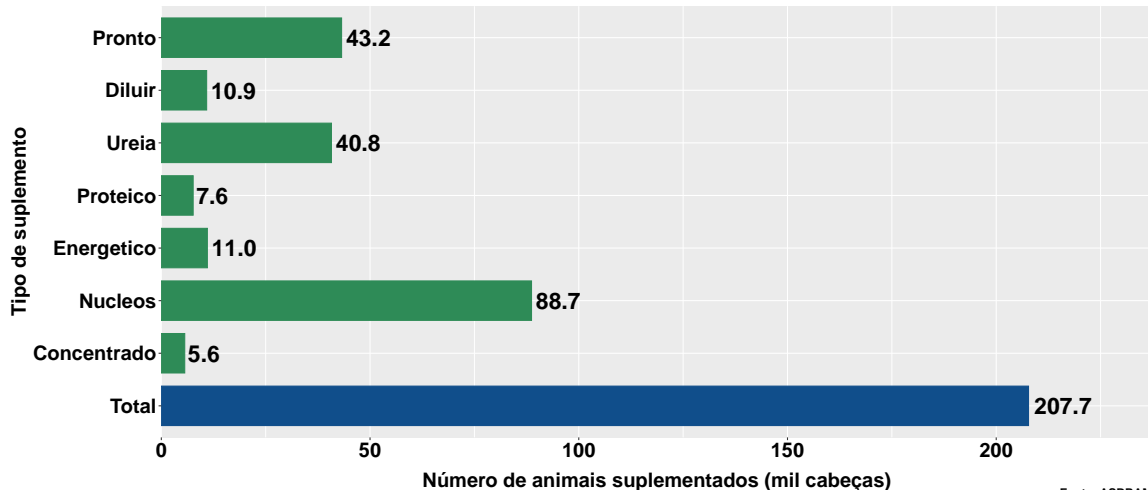
Note: Fonte: ASBRAM

¹ Em toneladas ² Mês/Mês anterior ³ Mês/Mesmo mês ano anterior

Section 2

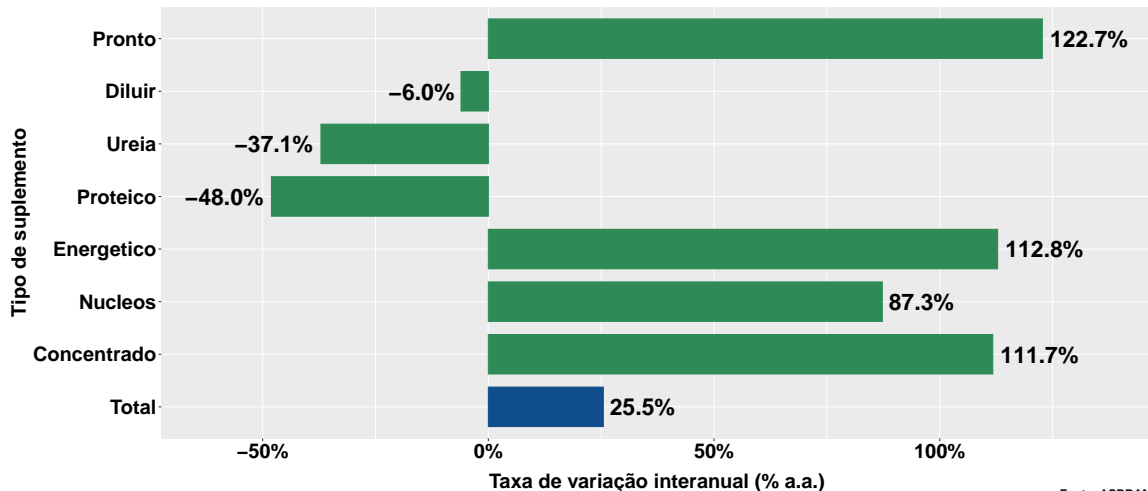
Número de animais suplementados no Sergipe

Número de animais suplementados



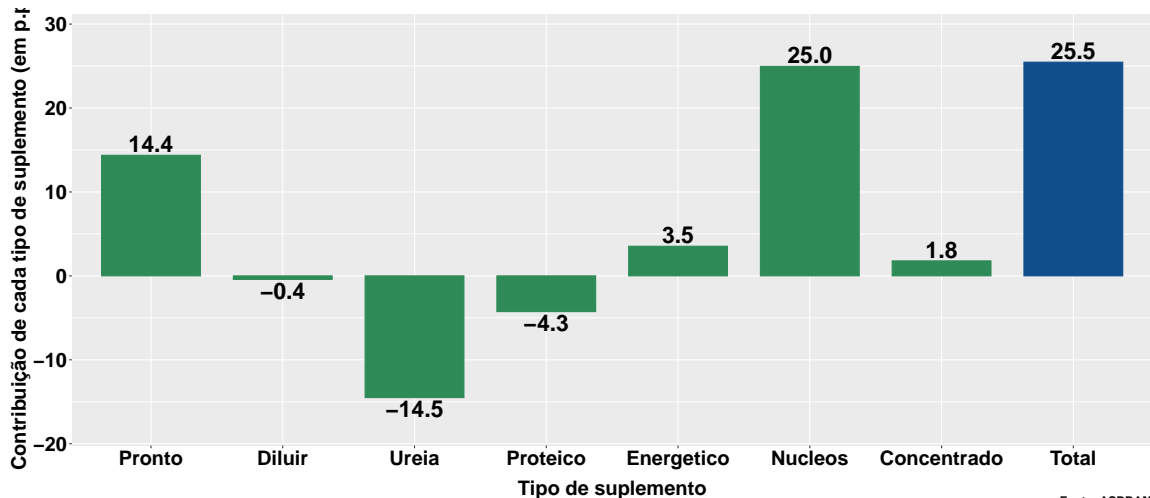
Fonte: ASBRAM

Var. interanual do num. de animais suplementados



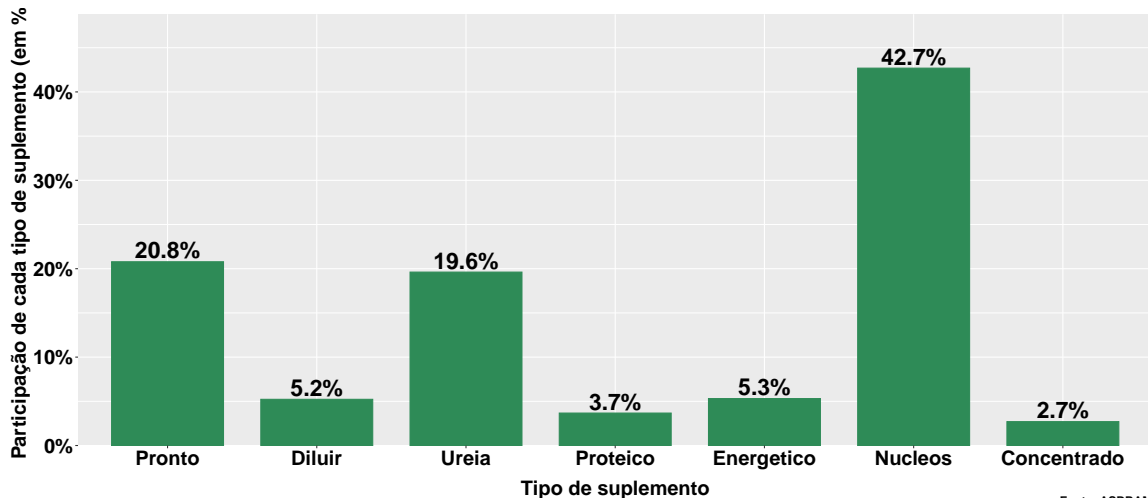
Fonte: ASBRAM

Contribuição de cada suplemento para variação interanual do número de animais suplementados



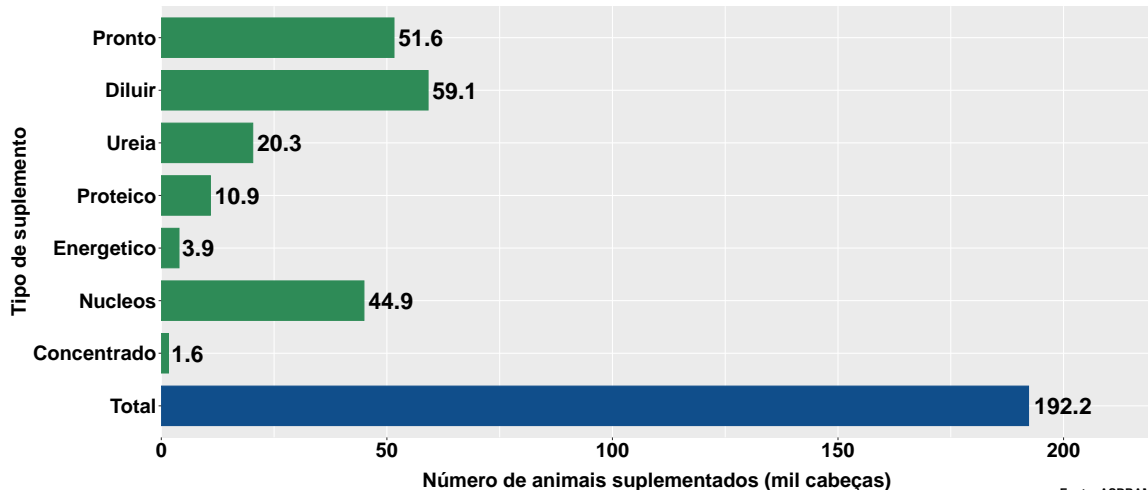
Fonte: ASBRAM

Participação de cada suplemento no número de animais suplementados no mês



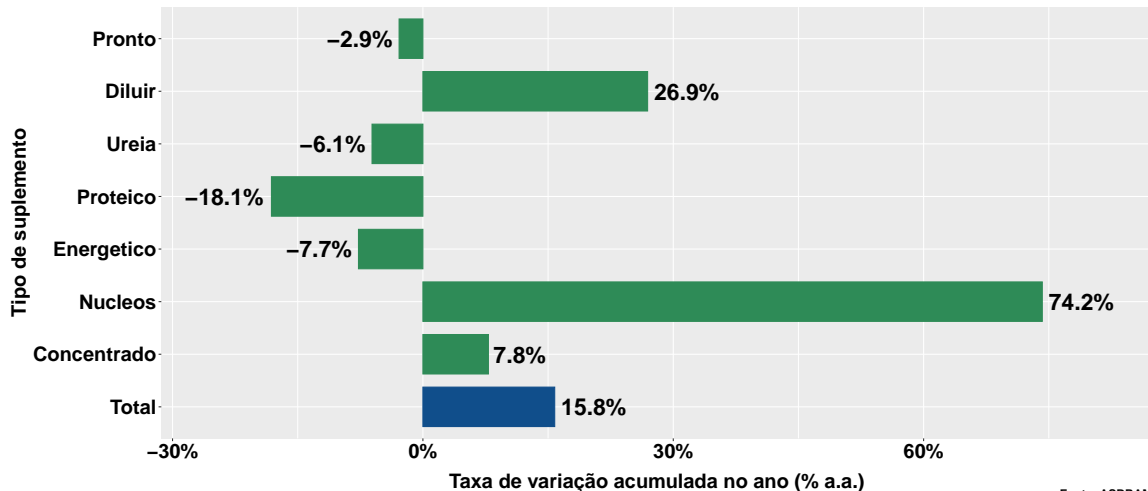
Fonte: ASBRAM

Número de animais suplementados no ano



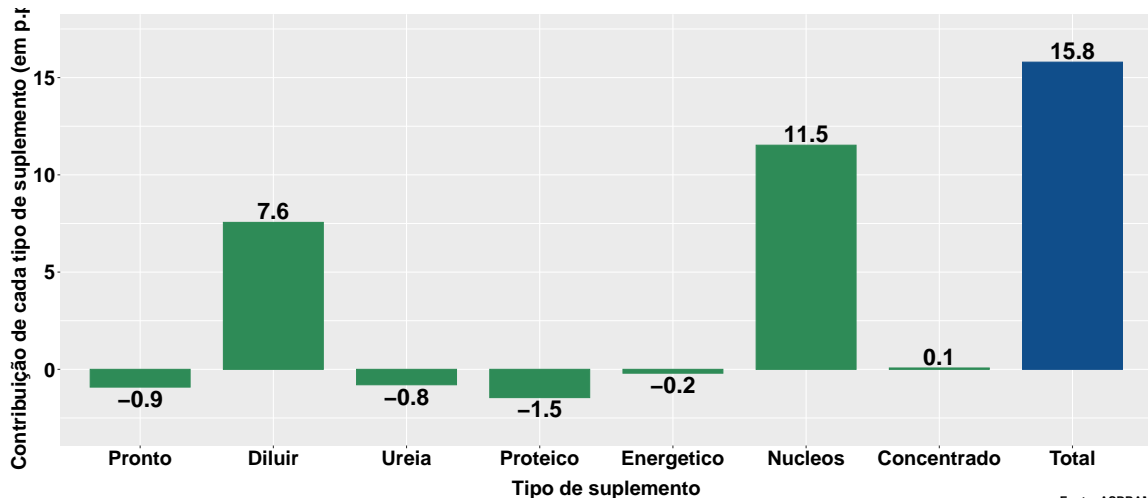
Fonte: ASBRAM

Varição do num. de animais suplementados no ano



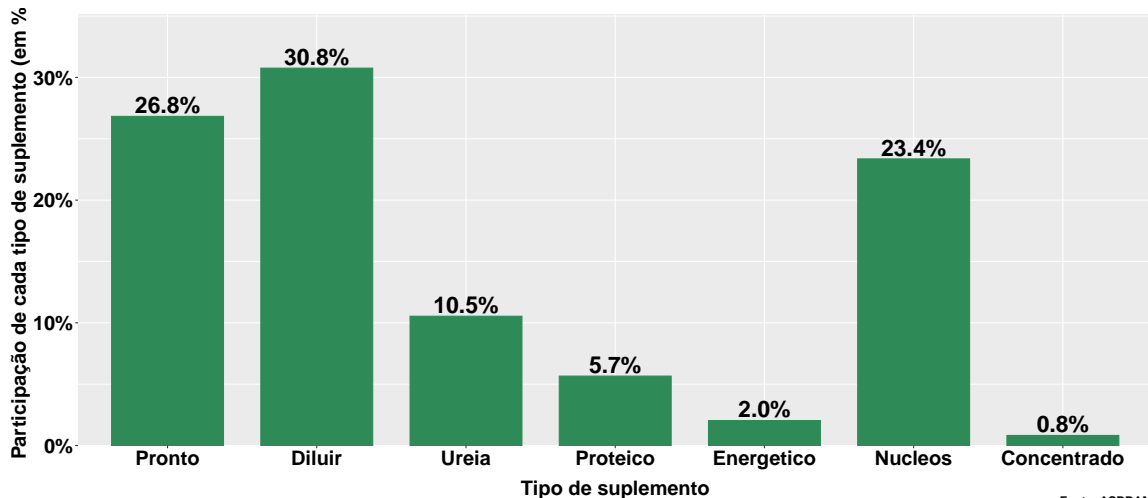
Fonte: ASBRAM

Contribuição de cada suplemento para variação do número de animais suplementados no ano



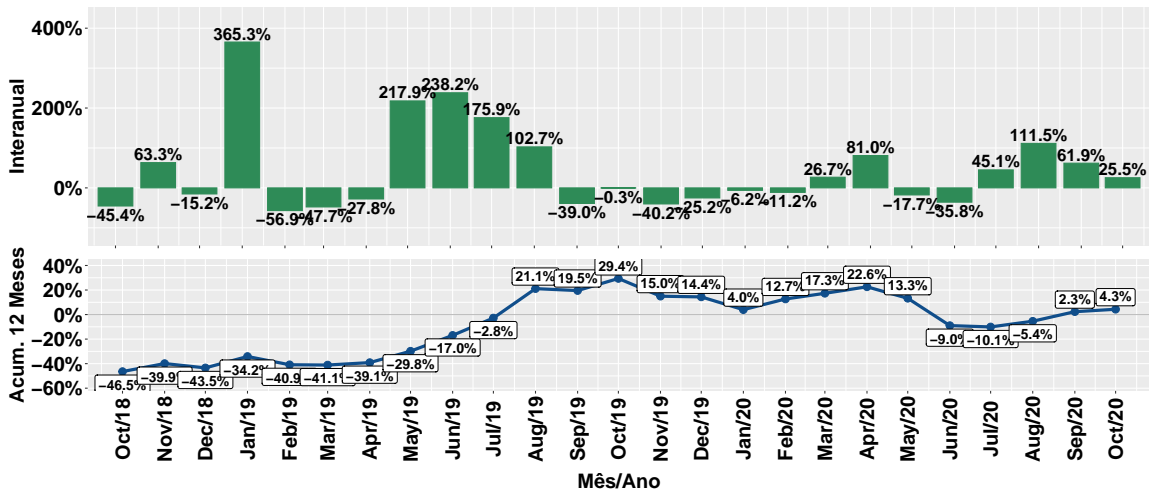
Fonte: ASBRAM

Participação de cada suplemento no número de animais suplementados no ano



Fonte: ASBRAM

Evolução do número de animais suplementados



Fonte: ASBRAM

Síntese de October/2020 (Parte 01)

	Num. animais ¹	Variação (%)			
		Mensal ²	Interanual ³	Acum. ano	12 meses
Pronto	43.2	-20.2%	122.7%	-2.9%	10.7%
Diluir	10.9	-55.2%	-6.0%	26.9%	-19.5%
Ureia	40.8	-44.2%	-37.1%	-6.1%	-9.7%
Proteico	7.6	-9.7%	-48.0%	-18.1%	-7.1%
Energetico	11.0	1540.5%	112.8%	-7.7%	23.6%
Nucleos	88.7	49.8%	87.3%	74.2%	63.8%
Concentrado	5.6	98.3%	111.7%	7.8%	20.3%
Total	207.7	-6.6%	25.5%	15.8%	4.3%

Note: Fonte: ASBRAM

¹ Mil cabeças ² Mês/Mês anterior ³ Mês/Mesmo mês ano anterior

Síntese de October/2020 (Parte 02)

	Contribuição (em p.p.)			
	Mensal ²	Interanual ³	Acum. ano	12 meses
Pronto	-4.9	14.4	-0.9	2.8
Diluir	-6.0	-0.4	7.6	-6.9
Ureia	-14.5	-14.5	-0.8	-1.3
Proteico	-0.4	-4.3	-1.5	-0.5
Energetico	4.7	3.5	-0.2	0.5
Nucleos	13.3	25.0	11.5	9.6
Concentrado	1.2	1.8	0.1	0.2
Total	-6.6	25.5	15.8	4.3

Note: Fonte: ASBRAM

¹ Mil cabeças ² Mês/Mês anterior ³ Mês/Mesmo mês ano anterior