

# Projeções para os próximos 06 meses

ASBRAM

De Out/2020 a Mar/2021

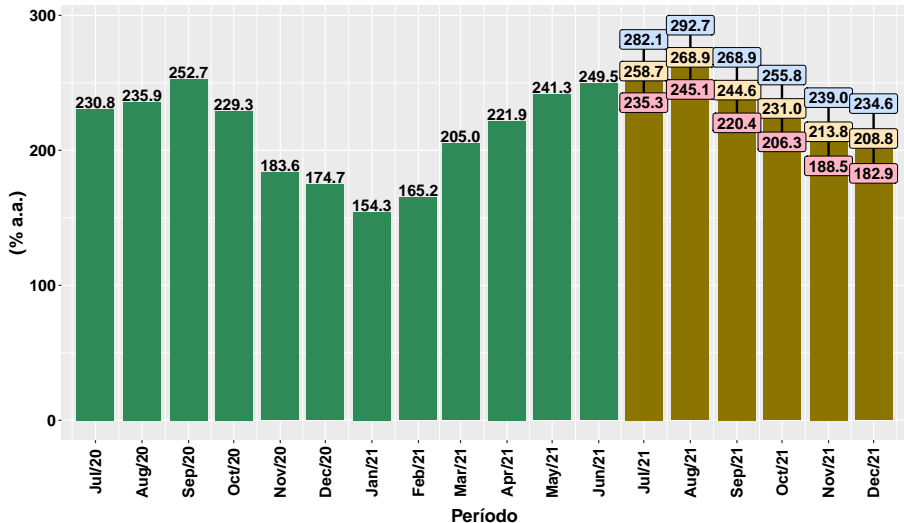
- 1 Projeções para o volume de vendas
- 2 Projeções para as variações interanuais
- 3 Projeções para as variações acumuladas em 12 meses
- 4 Síntese das projeções por mês
- 5 Síntese das projeções por suplemento

## Section 1

# Projeções para o volume de vendas

# Volume total de suplementos

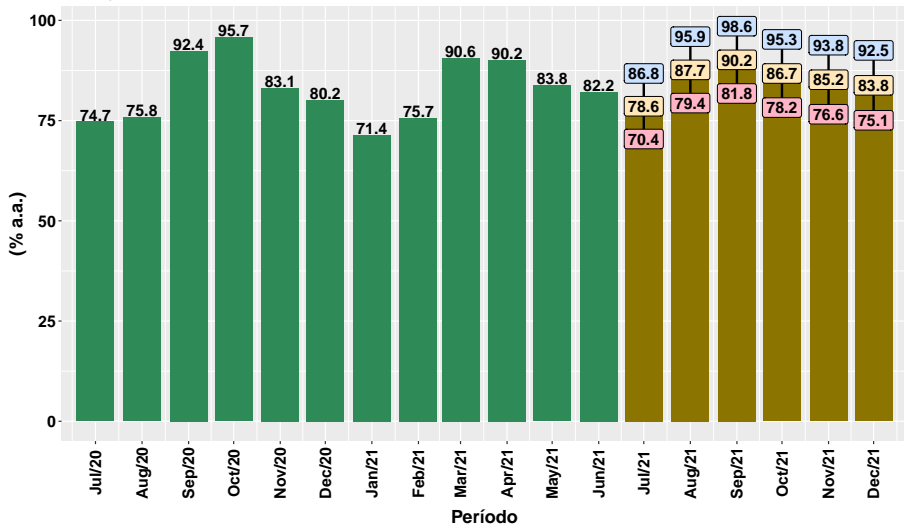
Projeções de July/2021 a December/2021



Fonte: ASBRAM

# Suplemento mineral pronto para uso

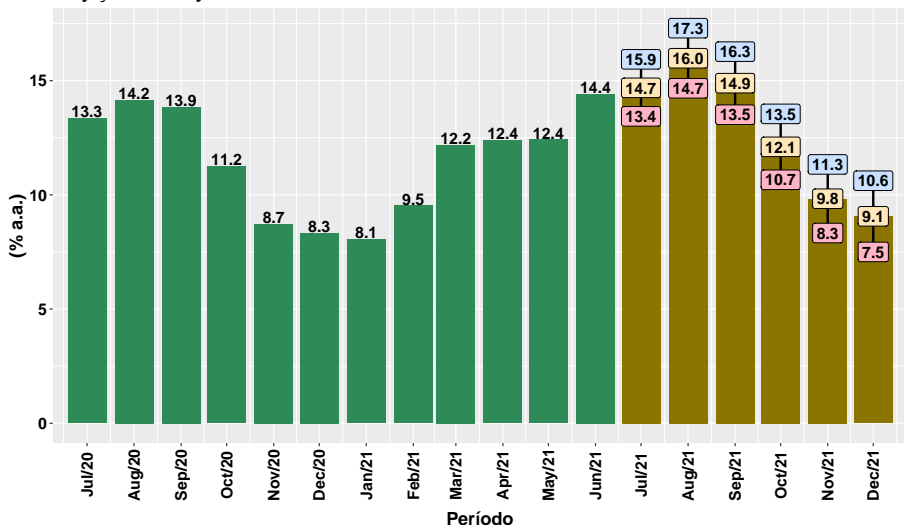
Projeções de July/2021 a December/2021



Fonte: ASBRAM

# Suplemento Mineral para Diluir

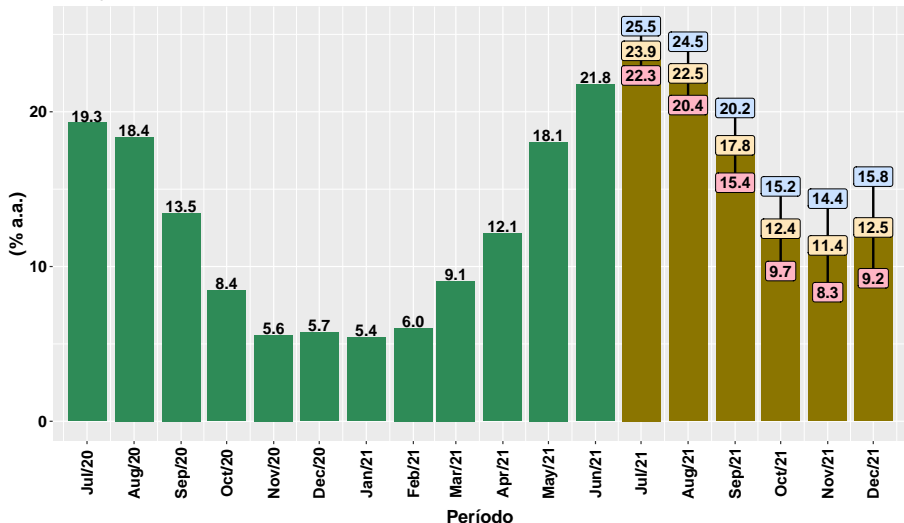
Projeções de July/2021 a December/2021



Fonte: ASBRAM

# Suplemento mineral com ureia

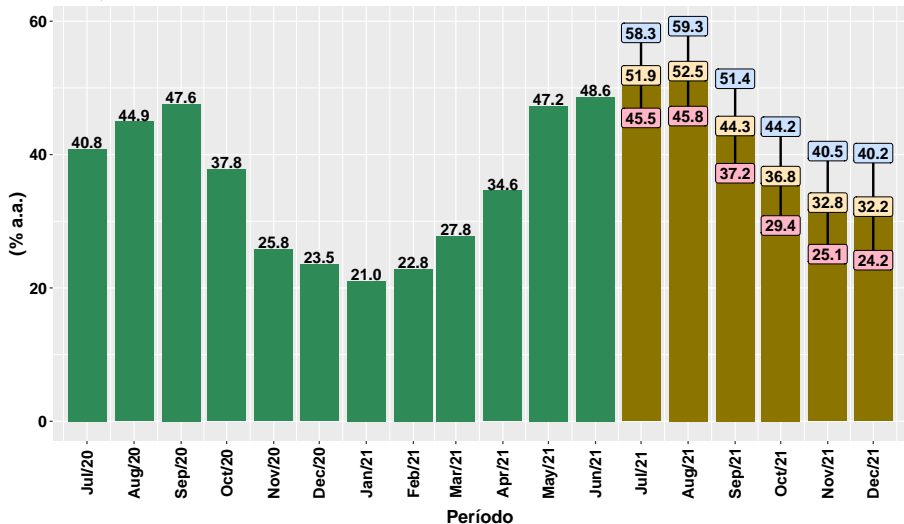
Projeções de July/2021 a December/2021



Fonte: ASBRAM

# Suplemento mineral proteico

## Projeções de July/2021 a December/2021

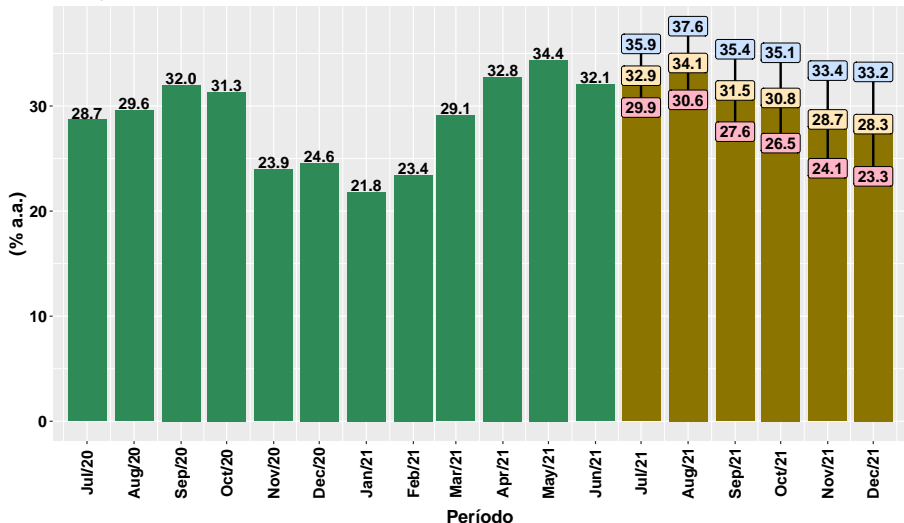


Fonte: ASBRAM



# Suplemento mineral proteico energético

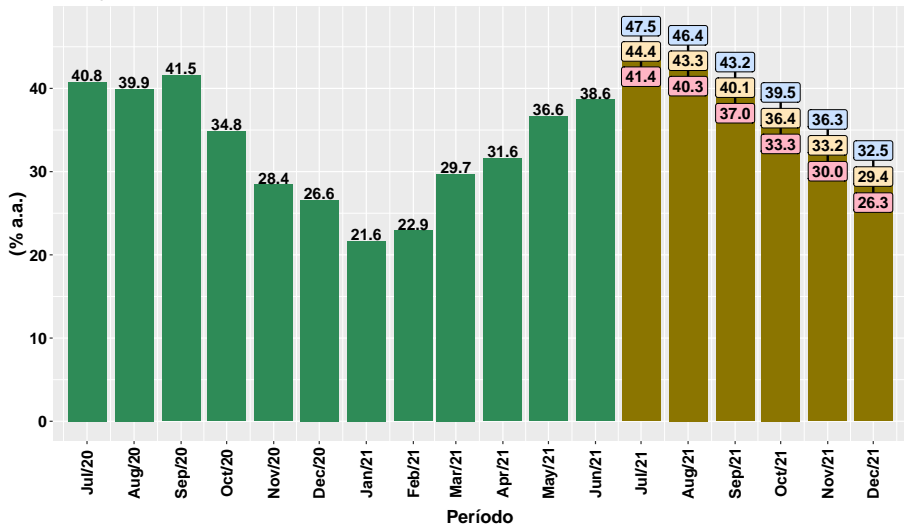
Projeções de July/2021 a December/2021



Fonte: ASBRAM

# Núcleos

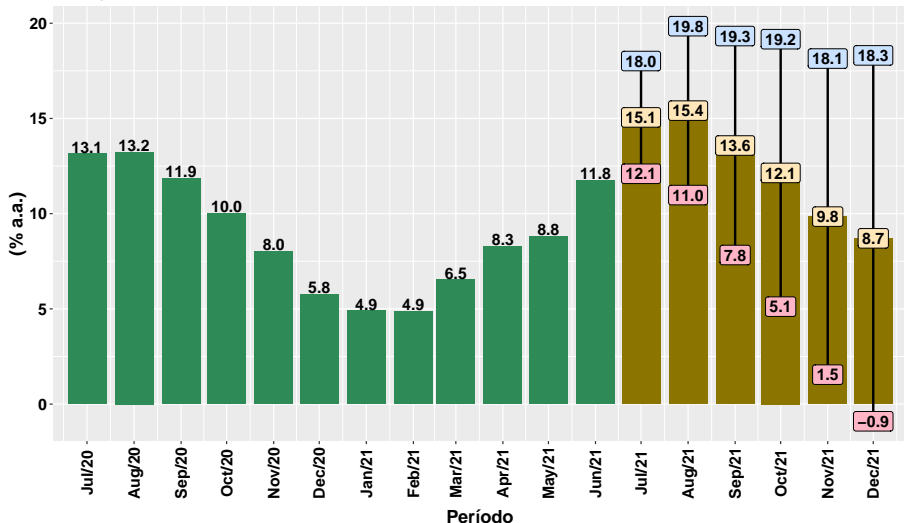
## Projeções de July/2021 a December/2021



Fonte: ASBRAM

# Suplemento mineral concentrado

Projeções de July/2021 a December/2021



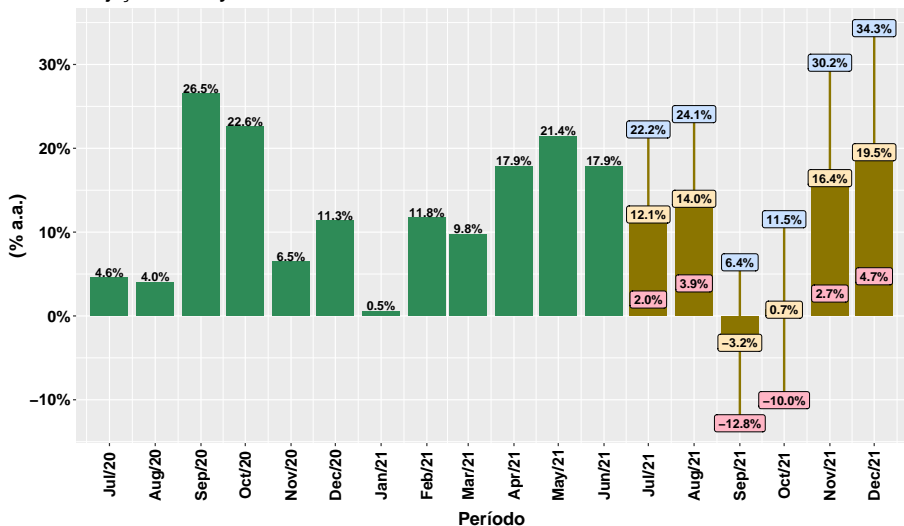
Fonte: ASBRAM

## Section 2

# Projeções para as variações interanuais

# Volume total de suplementos

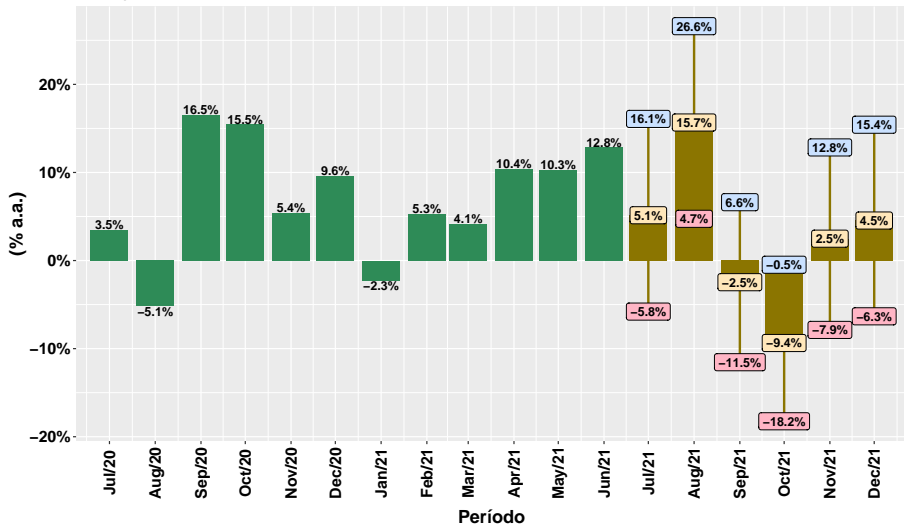
Projeções de July/2021 a December/2021



Fonte: ASBRAM

# Suplemento mineral pronto para uso

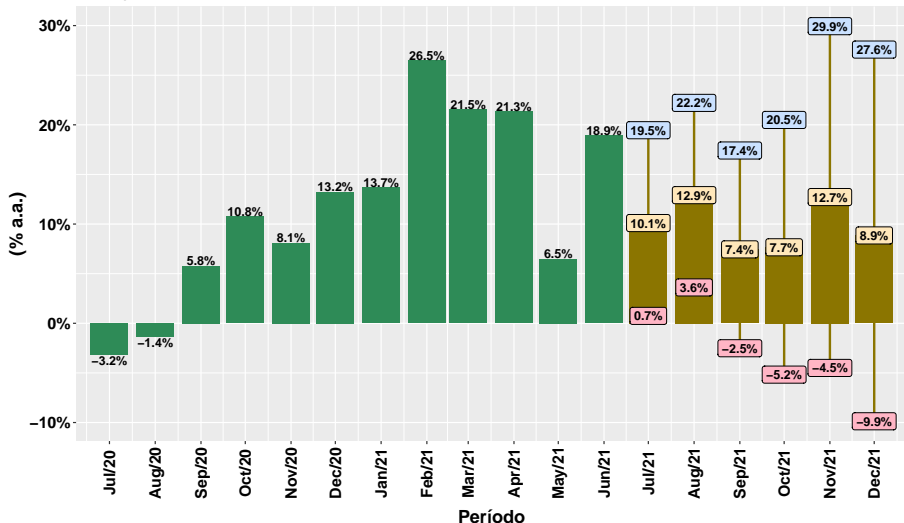
Projeções de July/2021 a December/2021



Fonte: ASBRAM

# Suplemento Mineral para Diluir

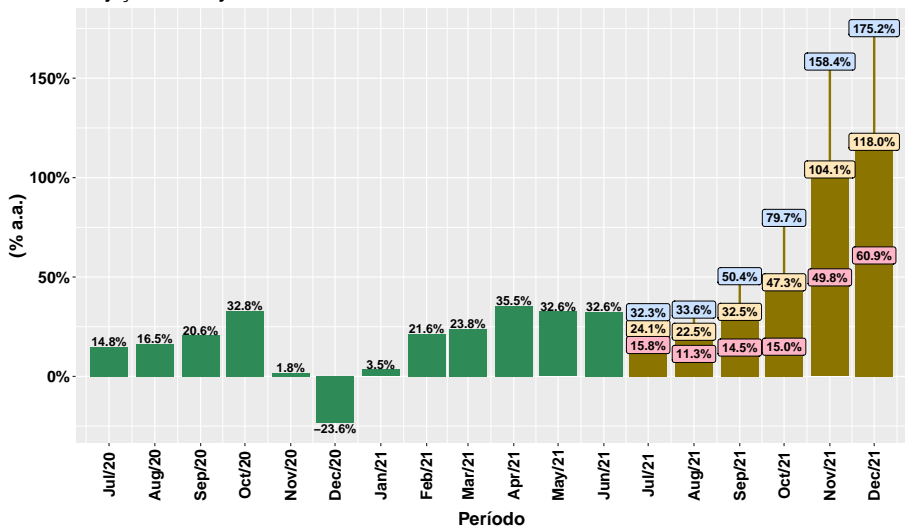
Projeções de July/2021 a December/2021



Fonte: ASBRAM

# Suplemento mineral com ureia

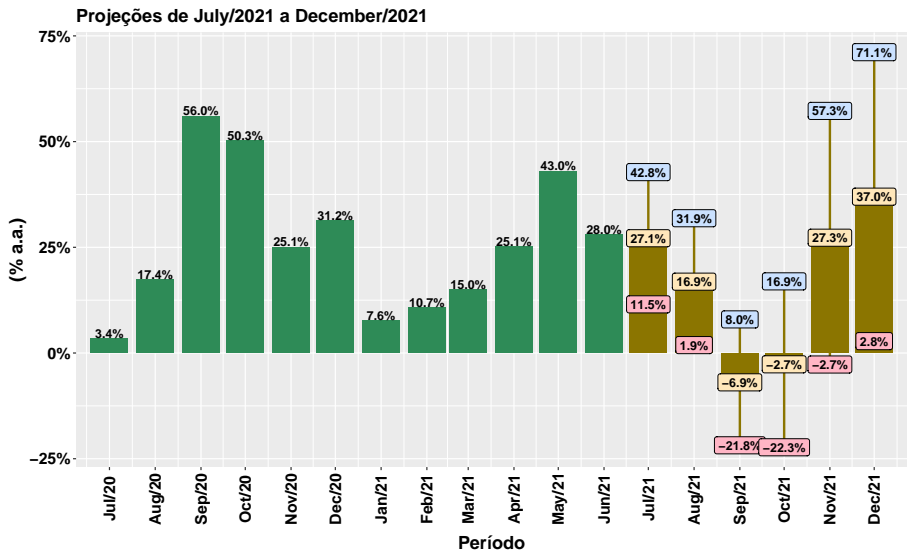
Projeções de July/2021 a December/2021



Fonte: ASBRAM

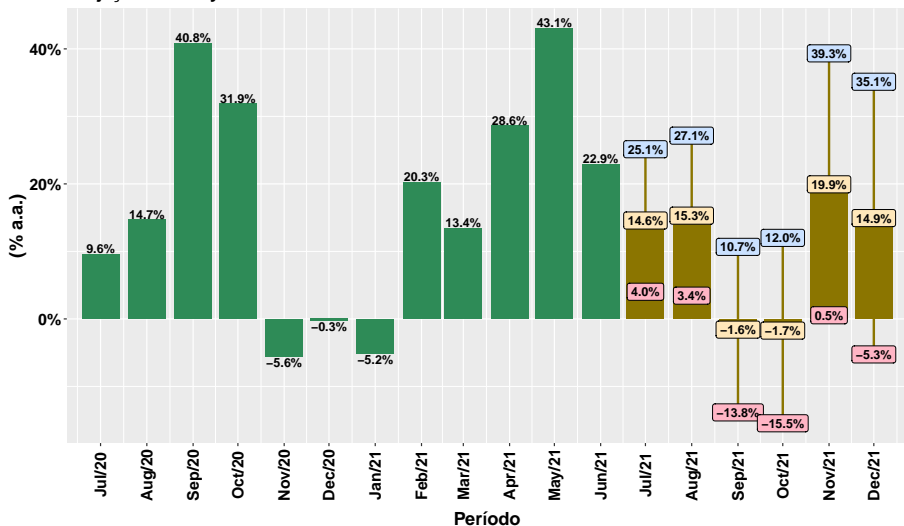


# Suplemento mineral proteico



# Suplemento mineral proteico energético

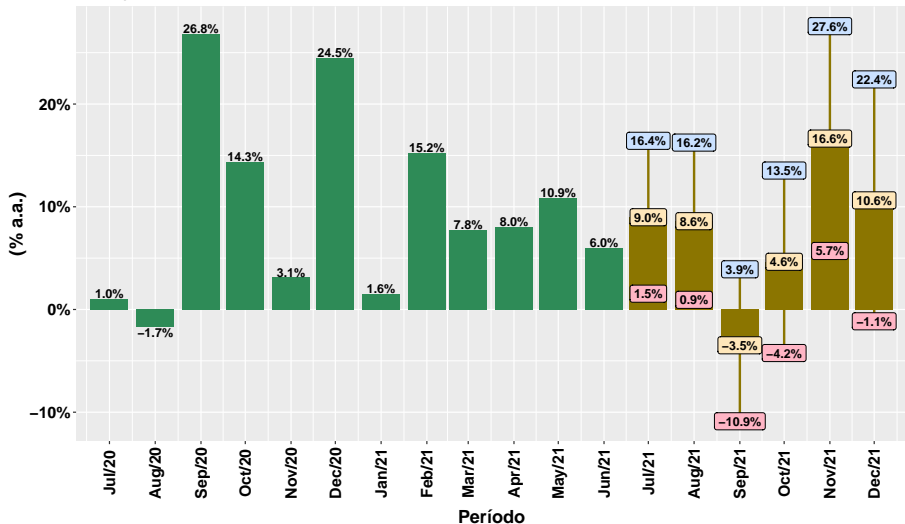
## Projeções de July/2021 a December/2021



Fonte: ASBRAM

# Núcleos

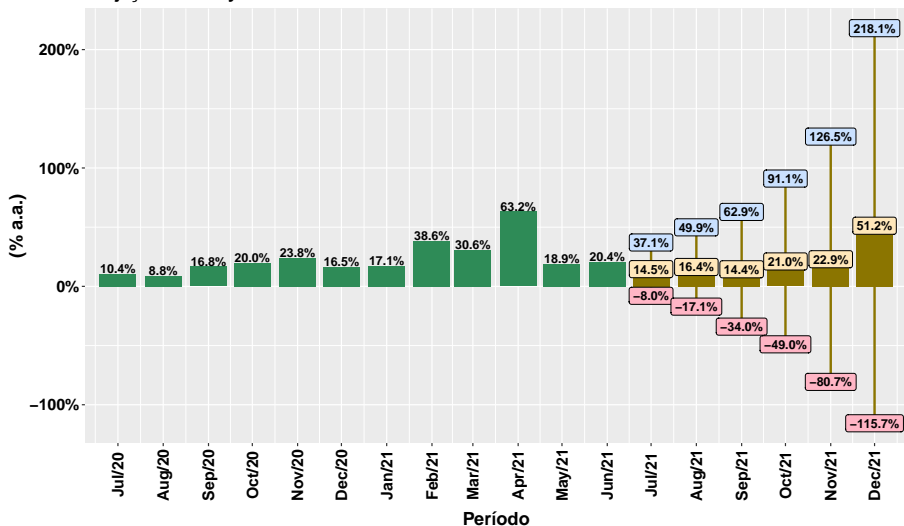
## Projeções de July/2021 a December/2021



Fonte: ASBRAM

# Suplemento mineral concentrado

## Projeções de July/2021 a December/2021



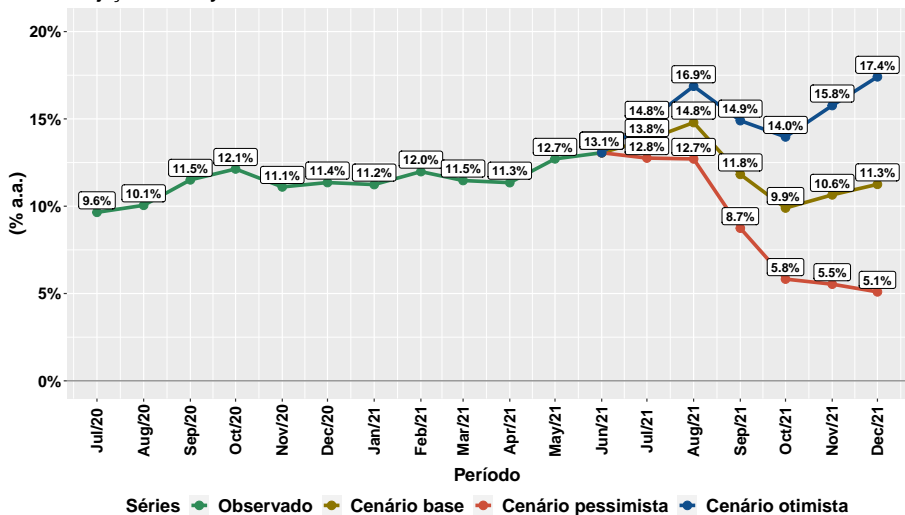
Fonte: ASBRAM

## Section 3

# Projeções para as variações acumuladas em 12 meses

# Volume total de suplementos

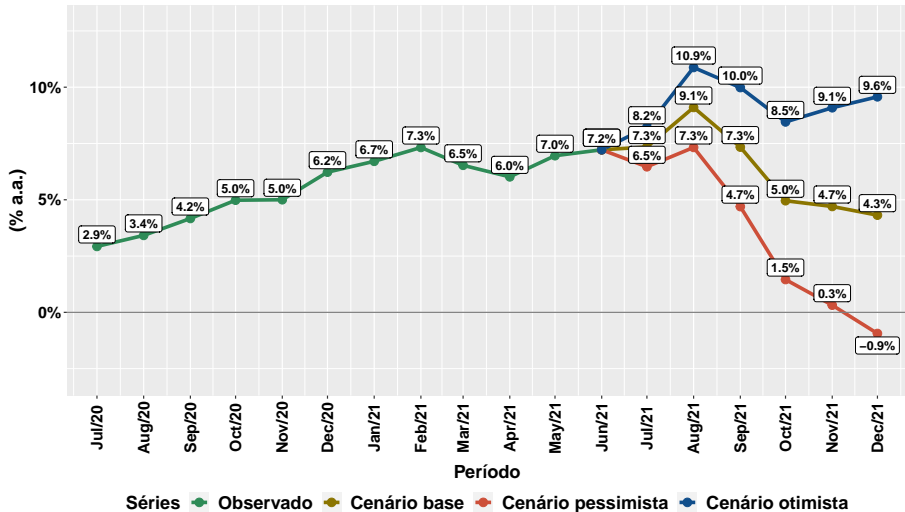
## Projeções de July/2021 a December/2021



Fonte: ASBRAM

# Suplemento mineral pronto para uso

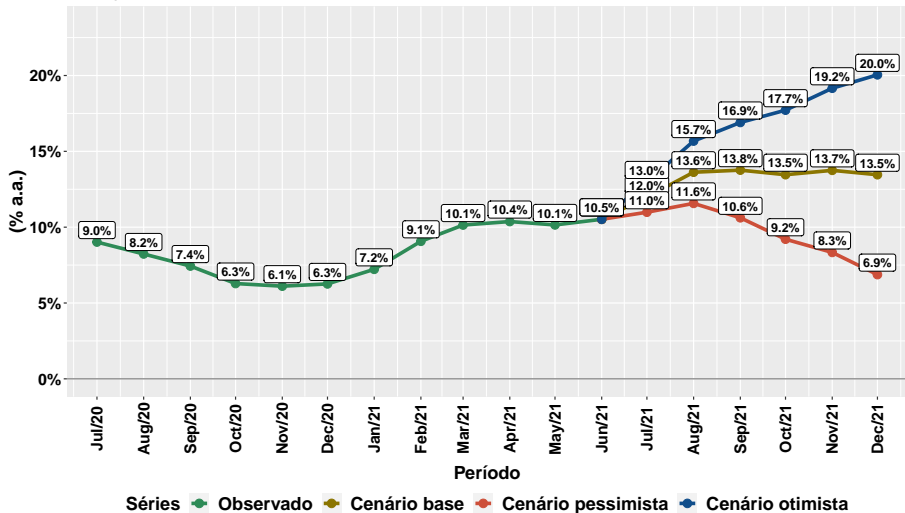
Projeções de July/2021 a December/2021



Fonte: ASBRAM

# Suplemento Mineral para Diluir

Projeções de July/2021 a December/2021

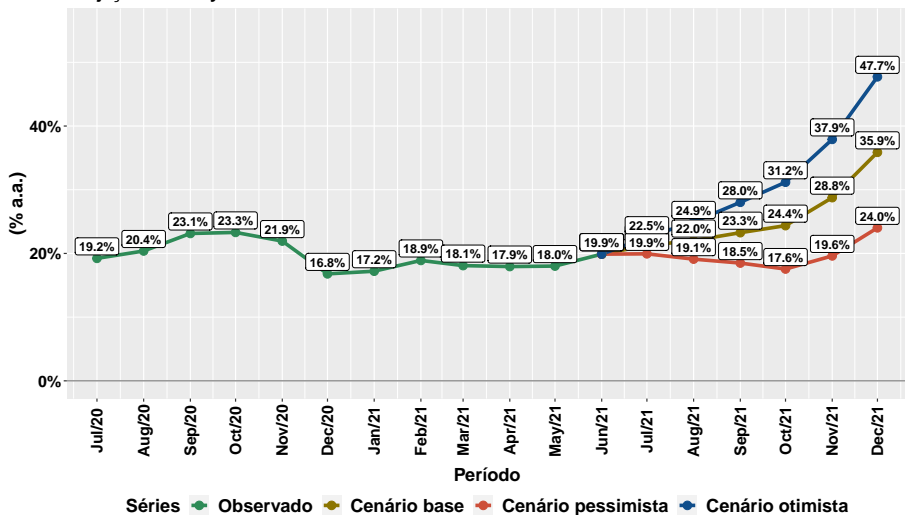


Fonte: ASBRAM



# Suplemento mineral com ureia

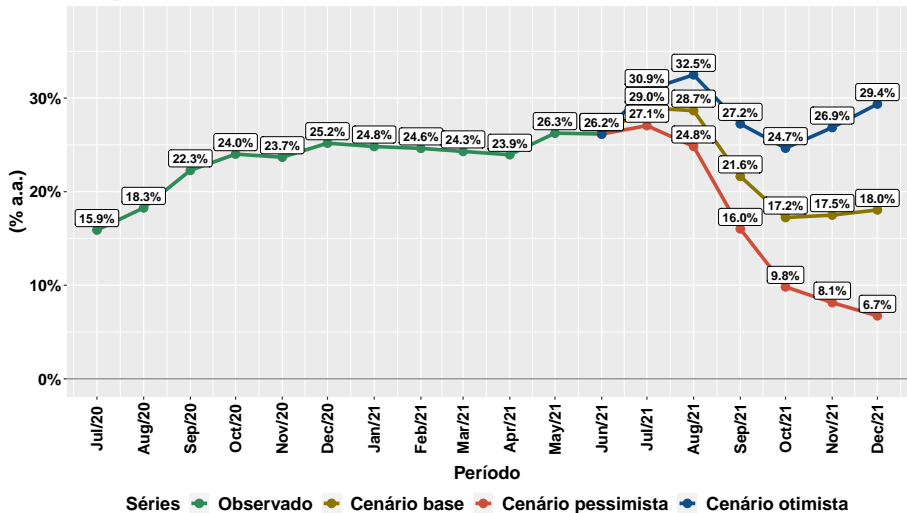
Projeções de July/2021 a December/2021



Fonte: ASBRAM

# Suplemento mineral proteico

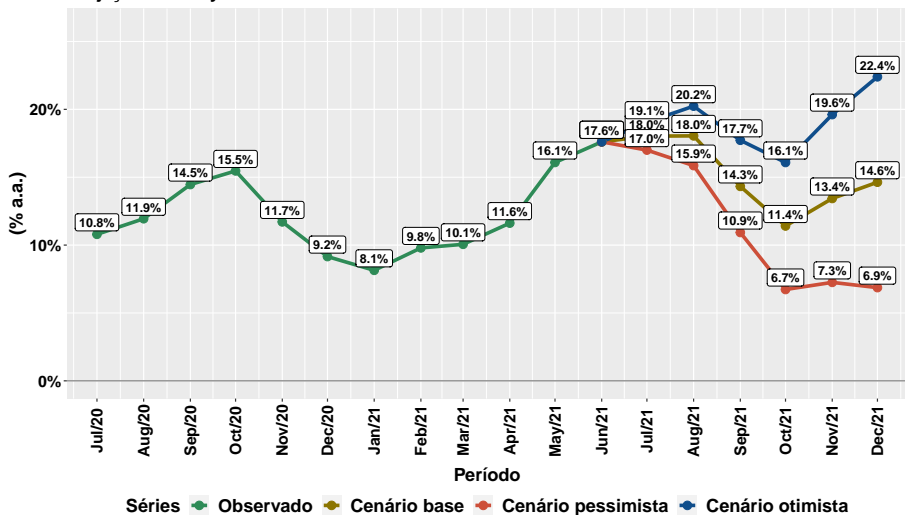
Projeções de July/2021 a December/2021



Fonte: ASBRAM

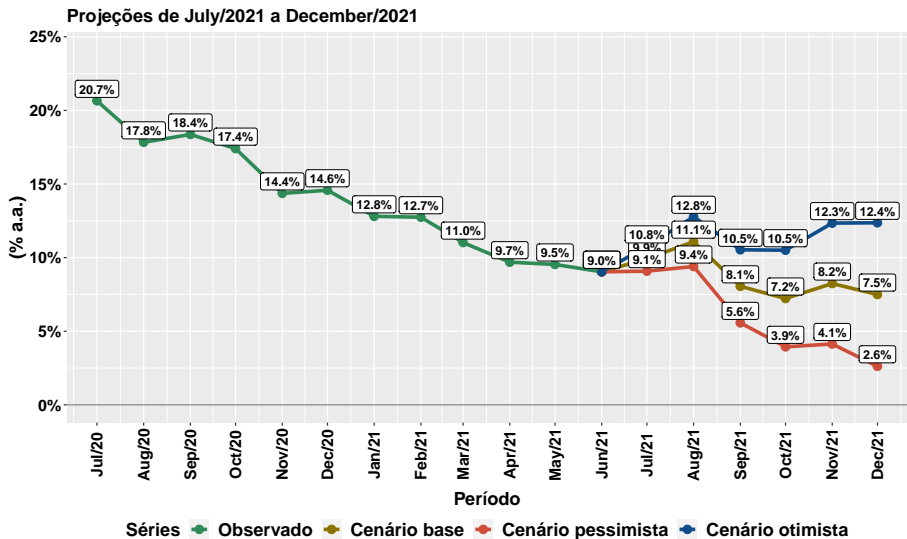
# Suplemento mineral proteico energético

Projeções de July/2021 a December/2021



Fonte: ASBRAM

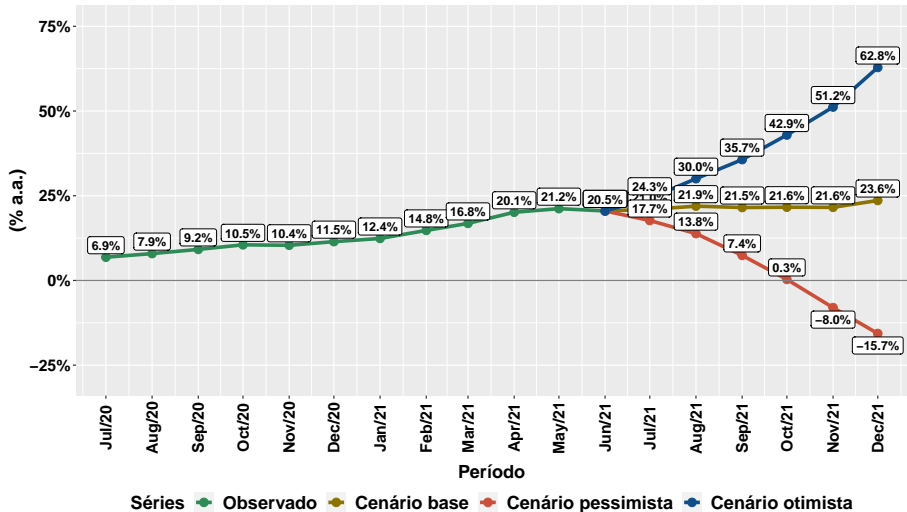
# Núcleos



Fonte: ASBRAM

# Suplemento mineral concentrado

Projeções de July/2021 a December/2021



Fonte: ASBRAM

## Section 4

# Síntese das projeções por mês

# Projeções para July/2021

Suplemento	Volume (mil ton.)			Var. interanual <sup>1</sup> (% a.a.)			Var. 12 meses <sup>2</sup> (% a.a.)		
	Base	Pessimista	Otimista	Base	Pessimista	Otimista	Base	Pessimista	Otimista
Pronto	<b>78.6</b>	70.4	86.8	<b>5.1</b>	-5.8	16.1	<b>7.3</b>	6.5	8.2
Diluir	<b>14.7</b>	13.4	15.9	<b>10.1</b>	0.7	19.5	<b>12.0</b>	11.0	13.0
Ureia	<b>23.9</b>	22.3	25.5	<b>24.1</b>	15.8	32.3	<b>21.2</b>	19.9	22.5
Proteico	<b>51.9</b>	45.5	58.3	<b>27.1</b>	11.5	42.8	<b>29.0</b>	27.1	30.9
Energetico	<b>32.9</b>	29.9	35.9	<b>14.6</b>	4.0	25.1	<b>18.0</b>	17.0	19.1
Nucleos	<b>44.4</b>	41.4	47.5	<b>9.0</b>	1.5	16.4	<b>9.9</b>	9.1	10.8
Concentrado	<b>15.1</b>	12.1	18.0	<b>14.5</b>	-8.0	37.1	<b>21.0</b>	17.7	24.3
Total	<b>258.7</b>	235.3	282.1	<b>12.1</b>	2.0	22.2	<b>13.8</b>	12.8	14.8

Note: Fonte: ASBRAM.

<sup>1</sup> Mês/Mesmo mês ano anterior <sup>2</sup> Variação acumulada nos últimos 12 meses

# Projeções para August/2021

Suplemento	Volume (mil ton.)			Var. interanual <sup>1</sup> (% a.a.)			Var. 12 meses <sup>2</sup> (% a.a.)		
	Base	Pessimista	Otimista	Base	Pessimista	Otimista	Base	Pessimista	Otimista
Pronto	<b>87.7</b>	79.4	95.9	<b>15.7</b>	4.7	26.6	<b>9.1</b>	7.3	10.9
Diluir	<b>16.0</b>	14.7	17.3	<b>12.9</b>	3.6	22.2	<b>13.6</b>	11.6	15.7
Ureia	<b>22.5</b>	20.4	24.5	<b>22.5</b>	11.3	33.6	<b>22.0</b>	19.1	24.9
Proteico	<b>52.5</b>	45.8	59.3	<b>16.9</b>	1.9	31.9	<b>28.7</b>	24.8	32.5
Energetico	<b>34.1</b>	30.6	37.6	<b>15.3</b>	3.4	27.1	<b>18.0</b>	15.9	20.2
Nucleos	<b>43.3</b>	40.3	46.4	<b>8.6</b>	0.9	16.2	<b>11.1</b>	9.4	12.8
Concentrado	<b>15.4</b>	11.0	19.8	<b>16.4</b>	-17.1	49.9	<b>21.9</b>	13.8	30.0
Total	<b>268.9</b>	245.1	292.7	<b>14.0</b>	3.9	24.1	<b>14.8</b>	12.7	16.9

Note: Fonte: ASBRAM.

<sup>1</sup> Mês/Mesmo mês ano anterior <sup>2</sup> Variação acumulada nos últimos 12 meses



# Projeções para September/2021

Suplemento	Volume (mil ton.)			Var. interanual <sup>1</sup> (% a.a.)			Var. 12 meses <sup>2</sup> (% a.a.)		
	Base	Pessimista	Otimista	Base	Pessimista	Otimista	Base	Pessimista	Otimista
Pronto	<b>90.2</b>	81.8	98.6	<b>-2.5</b>	-11.5	6.6	<b>7.3</b>	4.7	10.0
Diluir	<b>14.9</b>	13.5	16.3	<b>7.4</b>	-2.5	17.4	<b>13.8</b>	10.6	16.9
Ureia	<b>17.8</b>	15.4	20.2	<b>32.5</b>	14.5	50.4	<b>23.3</b>	18.5	28.0
Proteico	<b>44.3</b>	37.2	51.4	<b>-6.9</b>	-21.8	8.0	<b>21.6</b>	16.0	27.2
Energetico	<b>31.5</b>	27.6	35.4	<b>-1.6</b>	-13.8	10.7	<b>14.3</b>	10.9	17.7
Nucleos	<b>40.1</b>	37.0	43.2	<b>-3.5</b>	-10.9	3.9	<b>8.1</b>	5.6	10.5
Concentrado	<b>13.6</b>	7.8	19.3	<b>14.4</b>	-34.0	62.9	<b>21.5</b>	7.4	35.7
Total	<b>244.6</b>	220.4	268.9	<b>-3.2</b>	-12.8	6.4	<b>11.8</b>	8.7	14.9

Note: Fonte: ASBRAM.

<sup>1</sup> Mês/Mesmo mês ano anterior <sup>2</sup> Variação acumulada nos últimos 12 meses

# Projeções para October/2021

Suplemento	Volume (mil ton.)			Var. interanual <sup>1</sup> (% a.a.)			Var. 12 meses <sup>2</sup> (% a.a.)		
	Base	Pessimista	Otimista	Base	Pessimista	Otimista	Base	Pessimista	Otimista
Pronto	<b>86.7</b>	78.2	95.3	<b>-9.4</b>	-18.2	-0.5	<b>5.0</b>	1.5	8.5
Diluir	<b>12.1</b>	10.7	13.5	<b>7.7</b>	-5.2	20.5	<b>13.5</b>	9.2	17.7
Ureia	<b>12.4</b>	9.7	15.2	<b>47.3</b>	15.0	79.7	<b>24.4</b>	17.6	31.2
Proteico	<b>36.8</b>	29.4	44.2	<b>-2.7</b>	-22.3	16.9	<b>17.2</b>	9.8	24.7
Energetico	<b>30.8</b>	26.5	35.1	<b>-1.7</b>	-15.5	12.0	<b>11.4</b>	6.7	16.1
Nucleos	<b>36.4</b>	33.3	39.5	<b>4.6</b>	-4.2	13.5	<b>7.2</b>	3.9	10.5
Concentrado	<b>12.1</b>	5.1	19.2	<b>21.0</b>	-49.0	91.1	<b>21.6</b>	0.3	42.9
Total	<b>231.0</b>	206.3	255.8	<b>0.7</b>	-10.0	11.5	<b>9.9</b>	5.8	14.0

Note: Fonte: ASBRAM.

<sup>1</sup> Mês/Mesmo mês ano anterior <sup>2</sup> Variação acumulada nos últimos 12 meses

# Projeções para November/2021

Suplemento	Volume (mil ton.)			Var. interanual <sup>1</sup> (% a.a.)			Var. 12 meses <sup>2</sup> (% a.a.)		
	Base	Pessimista	Otimista	Base	Pessimista	Otimista	Base	Pessimista	Otimista
Pronto	<b>85.2</b>	76.6	93.8	<b>2.5</b>	-7.9	12.8	<b>4.7</b>	0.3	9.1
Diluir	<b>9.8</b>	8.3	11.3	<b>12.7</b>	-4.5	29.9	<b>13.7</b>	8.3	19.2
Ureia	<b>11.4</b>	8.3	14.4	<b>104.1</b>	49.8	158.4	<b>28.8</b>	19.6	37.9
Proteico	<b>32.8</b>	25.1	40.5	<b>27.3</b>	-2.7	57.3	<b>17.5</b>	8.1	26.9
Energetico	<b>28.7</b>	24.1	33.4	<b>19.9</b>	0.5	39.3	<b>13.4</b>	7.3	19.6
Nucleos	<b>33.2</b>	30.0	36.3	<b>16.6</b>	5.7	27.6	<b>8.2</b>	4.1	12.3
Concentrado	<b>9.8</b>	1.5	18.1	<b>22.9</b>	-80.7	126.5	<b>21.6</b>	-8.0	51.2
Total	<b>213.8</b>	188.5	239.0	<b>16.4</b>	2.7	30.2	<b>10.6</b>	5.5	15.8

Note: Fonte: ASBRAM.

<sup>1</sup> Mês/Mesmo mês ano anterior <sup>2</sup> Variação acumulada nos últimos 12 meses

# Projeções para December/2021

Suplemento	Volume (mil ton.)			Var. interna <sup>1</sup> (% a.a.)			Var. 12 meses <sup>2</sup> (% a.a.)		
	Base	Pessimista	Otimista	Base	Pessimista	Otimista	Base	Pessimista	Otimista
Pronto	<b>83.8</b>	75.1	92.5	<b>4.5</b>	-6.3	15.4	<b>4.3</b>	-0.9	9.6
Diluir	<b>9.1</b>	7.5	10.6	<b>8.9</b>	-9.9	27.6	<b>13.5</b>	6.9	20.0
Ureia	<b>12.5</b>	9.2	15.8	<b>118.0</b>	60.9	175.2	<b>35.9</b>	24.0	47.7
Proteico	<b>32.2</b>	24.2	40.2	<b>37.0</b>	2.8	71.1	<b>18.0</b>	6.7	29.4
Energetico	<b>28.3</b>	23.3	33.2	<b>14.9</b>	-5.3	35.1	<b>14.6</b>	6.9	22.4
Nucleos	<b>29.4</b>	26.3	32.5	<b>10.6</b>	-1.1	22.4	<b>7.5</b>	2.6	12.4
Concentrado	<b>8.7</b>	-0.9	18.3	<b>51.2</b>	-115.7	218.1	<b>23.6</b>	-15.7	62.8
Total	<b>208.8</b>	182.9	234.6	<b>19.5</b>	4.7	34.3	<b>11.3</b>	5.1	17.4

Note: Fonte: ASBRAM.

<sup>1</sup> Mês/Mesmo mês ano anterior <sup>2</sup> Variação acumulada nos últimos 12 meses

## Section 5

# Síntese das projeções por suplemento

# Volume total de suplementos

Período	Volume (mil ton.)			Var. interanual <sup>1</sup> (% a.a.)			Var. 12 meses <sup>2</sup> (% a.a.)		
	Base	Pessimista	Otimista	Base	Pessimista	Otimista	Base	Pessimista	Otimista
Jul/2021	<b>258.7</b>	235.3	282.1	<b>12.1</b>	2.0	22.2	<b>13.8</b>	12.8	14.8
Aug/2021	<b>268.9</b>	245.1	292.7	<b>14.0</b>	3.9	24.1	<b>14.8</b>	12.7	16.9
Sep/2021	<b>244.6</b>	220.4	268.9	<b>-3.2</b>	-12.8	6.4	<b>11.8</b>	8.7	14.9
Oct/2021	<b>231.0</b>	206.3	255.8	<b>0.7</b>	-10.0	11.5	<b>9.9</b>	5.8	14.0
Nov/2021	<b>213.8</b>	188.5	239.0	<b>16.4</b>	2.7	30.2	<b>10.6</b>	5.5	15.8
Dec/2021	<b>208.8</b>	182.9	234.6	<b>19.5</b>	4.7	34.3	<b>11.3</b>	5.1	17.4

Note: Fonte: ASBRAM.

<sup>1</sup> Mês/Mesmo mês ano anterior <sup>2</sup> Variação acumulada nos últimos 12 meses

# Suplemento mineral pronto para uso

Período	Volume (mil ton.)			Var. interanual <sup>1</sup> (% a.a.)			Var. 12 meses <sup>2</sup> (% a.a.)		
	Base	Pessimista	Otimista	Base	Pessimista	Otimista	Base	Pessimista	Otimista
Jul/2021	<b>78.6</b>	70.4	86.8	<b>5.1</b>	-5.8	16.1	<b>7.3</b>	6.5	8.2
Aug/2021	<b>87.7</b>	79.4	95.9	<b>15.7</b>	4.7	26.6	<b>9.1</b>	7.3	10.9
Sep/2021	<b>90.2</b>	81.8	98.6	<b>-2.5</b>	-11.5	6.6	<b>7.3</b>	4.7	10.0
Oct/2021	<b>86.7</b>	78.2	95.3	<b>-9.4</b>	-18.2	-0.5	<b>5.0</b>	1.5	8.5
Nov/2021	<b>85.2</b>	76.6	93.8	<b>2.5</b>	-7.9	12.8	<b>4.7</b>	0.3	9.1
Dec/2021	<b>83.8</b>	75.1	92.5	<b>4.5</b>	-6.3	15.4	<b>4.3</b>	-0.9	9.6

Note: Fonte: ASBRAM.

<sup>1</sup> Mês/Mesmo mês ano anterior <sup>2</sup> Variação acumulada nos últimos 12 meses

# Suplemento Mineral para Diluir

Período	Volume (mil ton.)			Var. interanual <sup>1</sup> (% a.a.)			Var. 12 meses <sup>2</sup> (% a.a.)		
	Base	Pessimista	Otimista	Base	Pessimista	Otimista	Base	Pessimista	Otimista
Jul/2021	<b>14.7</b>	13.4	15.9	<b>10.1</b>	0.7	19.5	<b>12.0</b>	11.0	13.0
Aug/2021	<b>16.0</b>	14.7	17.3	<b>12.9</b>	3.6	22.2	<b>13.6</b>	11.6	15.7
Sep/2021	<b>14.9</b>	13.5	16.3	<b>7.4</b>	-2.5	17.4	<b>13.8</b>	10.6	16.9
Oct/2021	<b>12.1</b>	10.7	13.5	<b>7.7</b>	-5.2	20.5	<b>13.5</b>	9.2	17.7
Nov/2021	<b>9.8</b>	8.3	11.3	<b>12.7</b>	-4.5	29.9	<b>13.7</b>	8.3	19.2
Dec/2021	<b>9.1</b>	7.5	10.6	<b>8.9</b>	-9.9	27.6	<b>13.5</b>	6.9	20.0

Note: Fonte: ASBRAM.

<sup>1</sup> Mês/Mesmo mês ano anterior <sup>2</sup> Variação acumulada nos últimos 12 meses



# Suplemento mineral com ureia

Período	Volume (mil ton.)			Var. interanual <sup>1</sup> (% a.a.)			Var. 12 meses <sup>2</sup> (% a.a.)		
	Base	Pessimista	Otimista	Base	Pessimista	Otimista	Base	Pessimista	Otimista
Jul/2021	<b>23.9</b>	22.3	25.5	<b>24.1</b>	15.8	32.3	<b>21.2</b>	19.9	22.5
Aug/2021	<b>22.5</b>	20.4	24.5	<b>22.5</b>	11.3	33.6	<b>22.0</b>	19.1	24.9
Sep/2021	<b>17.8</b>	15.4	20.2	<b>32.5</b>	14.5	50.4	<b>23.3</b>	18.5	28.0
Oct/2021	<b>12.4</b>	9.7	15.2	<b>47.3</b>	15.0	79.7	<b>24.4</b>	17.6	31.2
Nov/2021	<b>11.4</b>	8.3	14.4	<b>104.1</b>	49.8	158.4	<b>28.8</b>	19.6	37.9
Dec/2021	<b>12.5</b>	9.2	15.8	<b>118.0</b>	60.9	175.2	<b>35.9</b>	24.0	47.7

Note: Fonte: ASBRAM.

<sup>1</sup> Mês/Mesmo mês ano anterior <sup>2</sup> Variação acumulada nos últimos 12 meses

# Suplemento mineral proteico

Período	Volume (mil ton.)			Var. interanual <sup>1</sup> (% a.a.)			Var. 12 meses <sup>2</sup> (% a.a.)		
	Base	Pessimista	Otimista	Base	Pessimista	Otimista	Base	Pessimista	Otimista
Jul/2021	<b>51.9</b>	45.5	58.3	<b>27.1</b>	11.5	42.8	<b>29.0</b>	27.1	30.9
Aug/2021	<b>52.5</b>	45.8	59.3	<b>16.9</b>	1.9	31.9	<b>28.7</b>	24.8	32.5
Sep/2021	<b>44.3</b>	37.2	51.4	<b>-6.9</b>	-21.8	8.0	<b>21.6</b>	16.0	27.2
Oct/2021	<b>36.8</b>	29.4	44.2	<b>-2.7</b>	-22.3	16.9	<b>17.2</b>	9.8	24.7
Nov/2021	<b>32.8</b>	25.1	40.5	<b>27.3</b>	-2.7	57.3	<b>17.5</b>	8.1	26.9
Dec/2021	<b>32.2</b>	24.2	40.2	<b>37.0</b>	2.8	71.1	<b>18.0</b>	6.7	29.4

Note: Fonte: ASBRAM.

<sup>1</sup> Mês/Mesmo mês ano anterior <sup>2</sup> Variação acumulada nos últimos 12 meses

# Suplemento mineral proteico energético

Período	Volume (mil ton.)			Var. interanual <sup>1</sup> (% a.a.)			Var. 12 meses <sup>2</sup> (% a.a.)		
	Base	Pessimista	Otimista	Base	Pessimista	Otimista	Base	Pessimista	Otimista
Jul/2021	<b>32.9</b>	29.9	35.9	<b>14.6</b>	4.0	25.1	<b>18.0</b>	17.0	19.1
Aug/2021	<b>34.1</b>	30.6	37.6	<b>15.3</b>	3.4	27.1	<b>18.0</b>	15.9	20.2
Sep/2021	<b>31.5</b>	27.6	35.4	<b>-1.6</b>	-13.8	10.7	<b>14.3</b>	10.9	17.7
Oct/2021	<b>30.8</b>	26.5	35.1	<b>-1.7</b>	-15.5	12.0	<b>11.4</b>	6.7	16.1
Nov/2021	<b>28.7</b>	24.1	33.4	<b>19.9</b>	0.5	39.3	<b>13.4</b>	7.3	19.6
Dec/2021	<b>28.3</b>	23.3	33.2	<b>14.9</b>	-5.3	35.1	<b>14.6</b>	6.9	22.4

Note: Fonte: ASBRAM.

<sup>1</sup> Mês/Mesmo mês ano anterior <sup>2</sup> Variação acumulada nos últimos 12 meses

# Núcleos

Período	Volume (mil ton.)			Var. interanual <sup>1</sup> (% a.a.)			Var. 12 meses <sup>2</sup> (% a.a.)		
	Base	Pessimista	Otimista	Base	Pessimista	Otimista	Base	Pessimista	Otimista
Jul/2021	<b>44.4</b>	41.4	47.5	<b>9.0</b>	1.5	16.4	<b>9.9</b>	9.1	10.8
Aug/2021	<b>43.3</b>	40.3	46.4	<b>8.6</b>	0.9	16.2	<b>11.1</b>	9.4	12.8
Sep/2021	<b>40.1</b>	37.0	43.2	<b>-3.5</b>	-10.9	3.9	<b>8.1</b>	5.6	10.5
Oct/2021	<b>36.4</b>	33.3	39.5	<b>4.6</b>	-4.2	13.5	<b>7.2</b>	3.9	10.5
Nov/2021	<b>33.2</b>	30.0	36.3	<b>16.6</b>	5.7	27.6	<b>8.2</b>	4.1	12.3
Dec/2021	<b>29.4</b>	26.3	32.5	<b>10.6</b>	-1.1	22.4	<b>7.5</b>	2.6	12.4

Note: Fonte: ASBRAM.

<sup>1</sup> Mês/Mesmo mês ano anterior <sup>2</sup> Variação acumulada nos últimos 12 meses

# Suplemento mineral concentrado

Período	Volume (mil ton.)			Var. interanual <sup>1</sup> (% a.a.)			Var. 12 meses <sup>2</sup> (% a.a.)		
	Base	Pessimista	Otimista	Base	Pessimista	Otimista	Base	Pessimista	Otimista
Jul/2021	<b>15.1</b>	12.1	18.0	<b>14.5</b>	-8.0	37.1	<b>21.0</b>	17.7	24.3
Aug/2021	<b>15.4</b>	11.0	19.8	<b>16.4</b>	-17.1	49.9	<b>21.9</b>	13.8	30.0
Sep/2021	<b>13.6</b>	7.8	19.3	<b>14.4</b>	-34.0	62.9	<b>21.5</b>	7.4	35.7
Oct/2021	<b>12.1</b>	5.1	19.2	<b>21.0</b>	-49.0	91.1	<b>21.6</b>	0.3	42.9
Nov/2021	<b>9.8</b>	1.5	18.1	<b>22.9</b>	-80.7	126.5	<b>21.6</b>	-8.0	51.2
Dec/2021	<b>8.7</b>	-0.9	18.3	<b>51.2</b>	-115.7	218.1	<b>23.6</b>	-15.7	62.8

Note: Fonte: ASBRAM.

<sup>1</sup> Mês/Mesmo mês ano anterior <sup>2</sup> Variação acumulada nos últimos 12 meses