

Índice ASBRAM - Acre

Desempenho Maio/2022

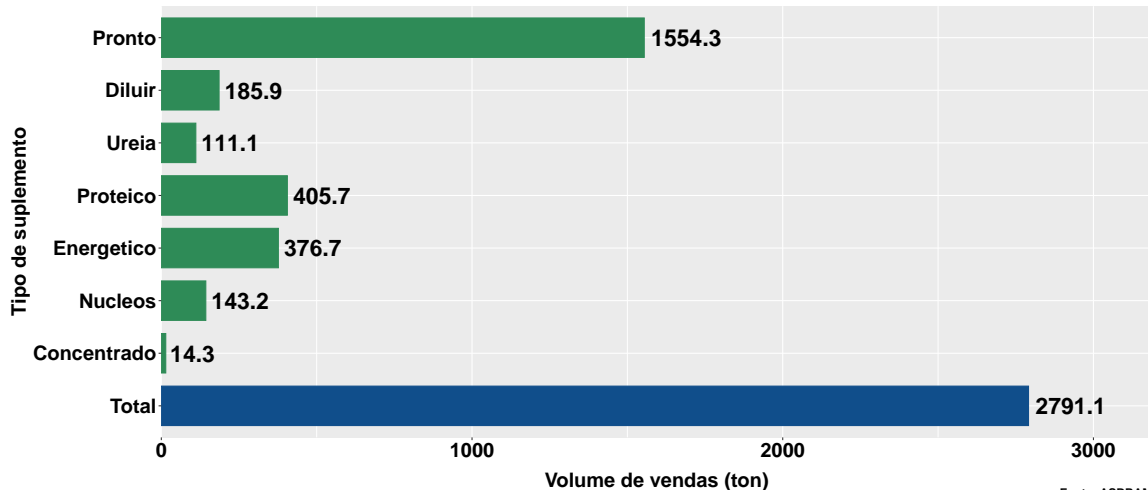
São Paulo, 14/06/2022

- 1 Volume de vendas de suplementos no Acre
- 2 Número de animais suplementados no Acre

Section 1

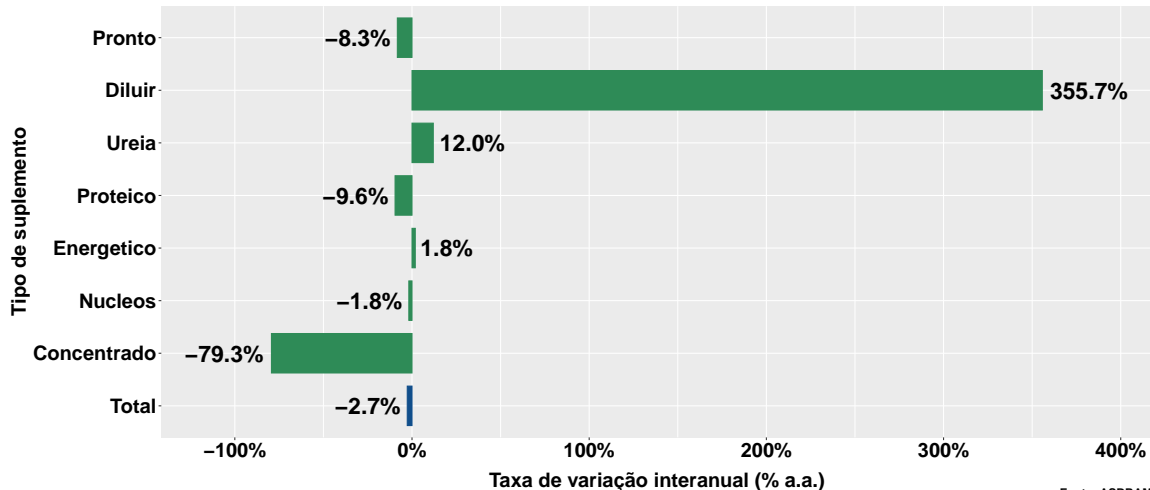
Volume de vendas de suplementos no Acre

Volume de vendas no mês



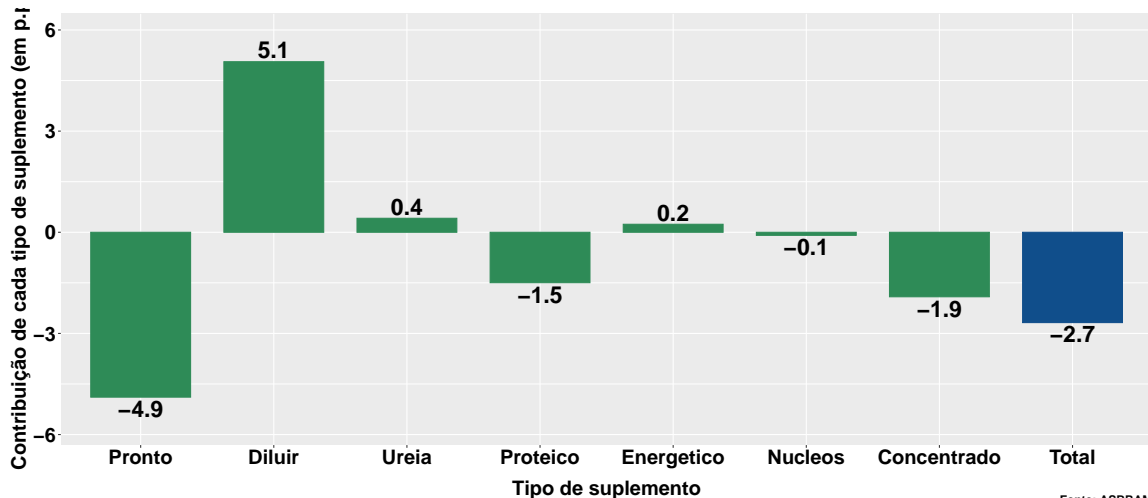
Fonte: ASBRAM

Variação interanual do volume de vendas



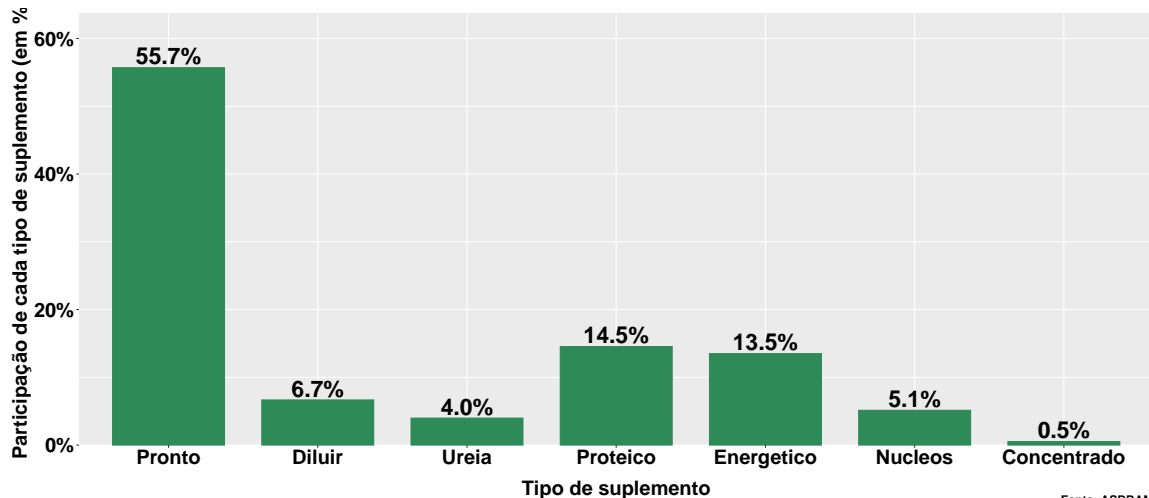
Fonte: ASBRAM

Contribuição de cada suplemento para variação interanual do volume de vendas



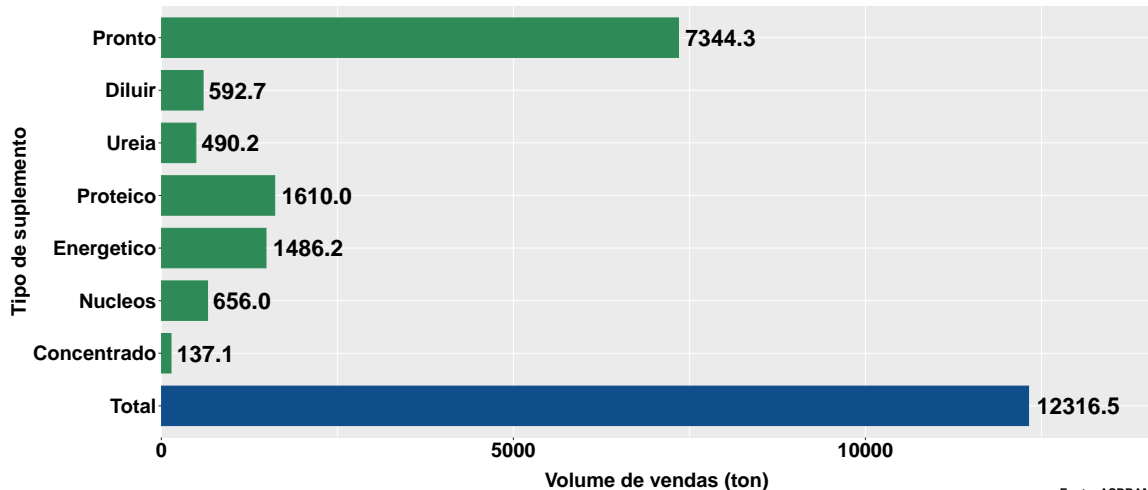
Fonte: ASBRAM

Participação de cada suplemento no volume total de vendas no mês



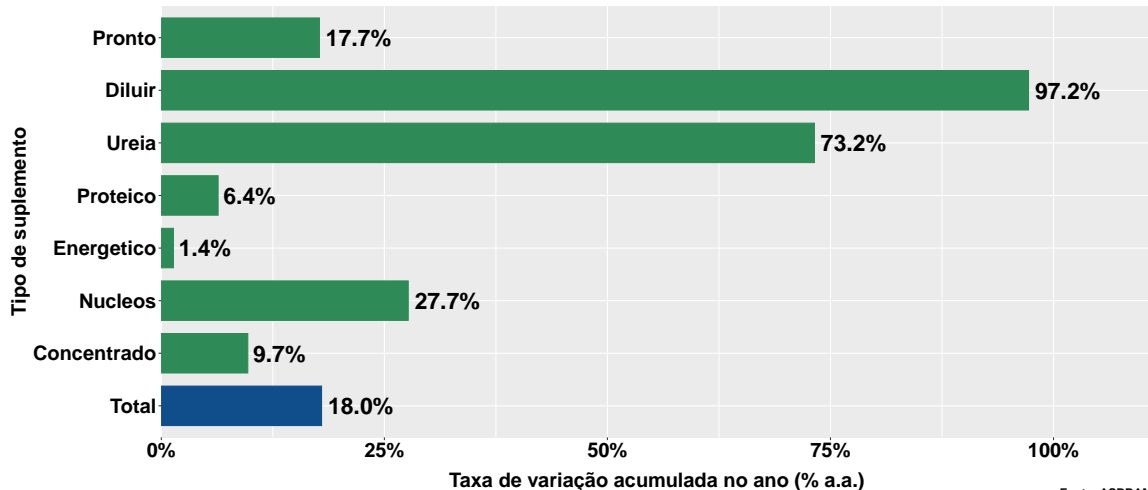
Fonte: ASBRAM

Volume de vendas acumulado no ano



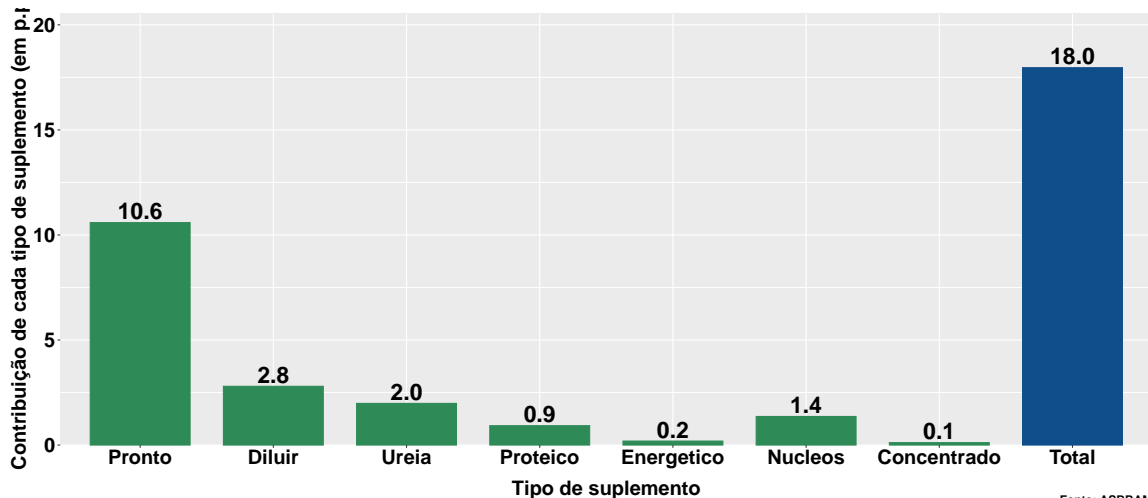
Fonte: ASBRAM

Variação do volume de vendas acumulado no ano



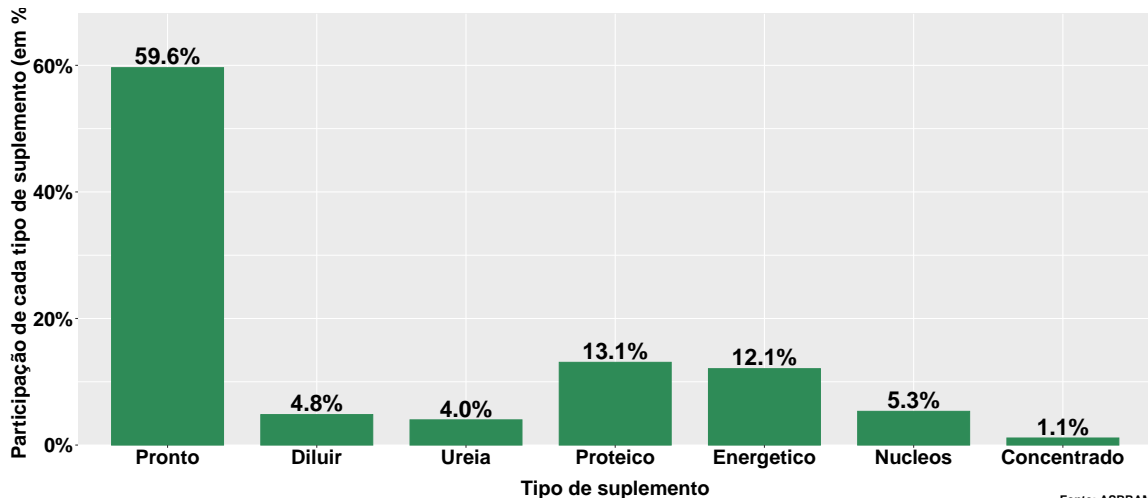
Fonte: ASBRAM

Contribuição de cada suplemento para variação do volume de vendas acumulado no ano



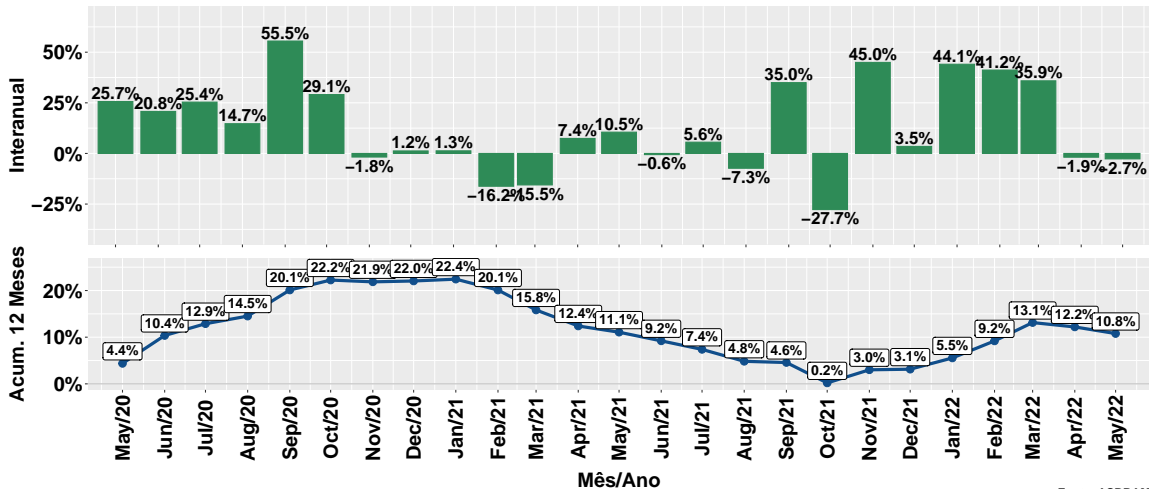
Fonte: ASBRAM

Participação de cada suplemento no volume total de vendas no mês



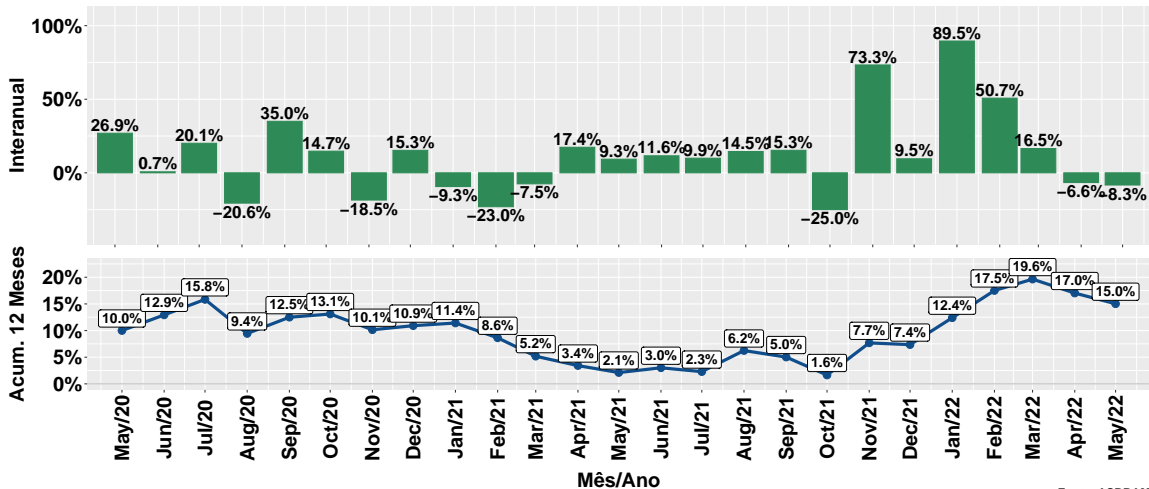
Fonte: ASBRAM

Evolução do volume total de vendas



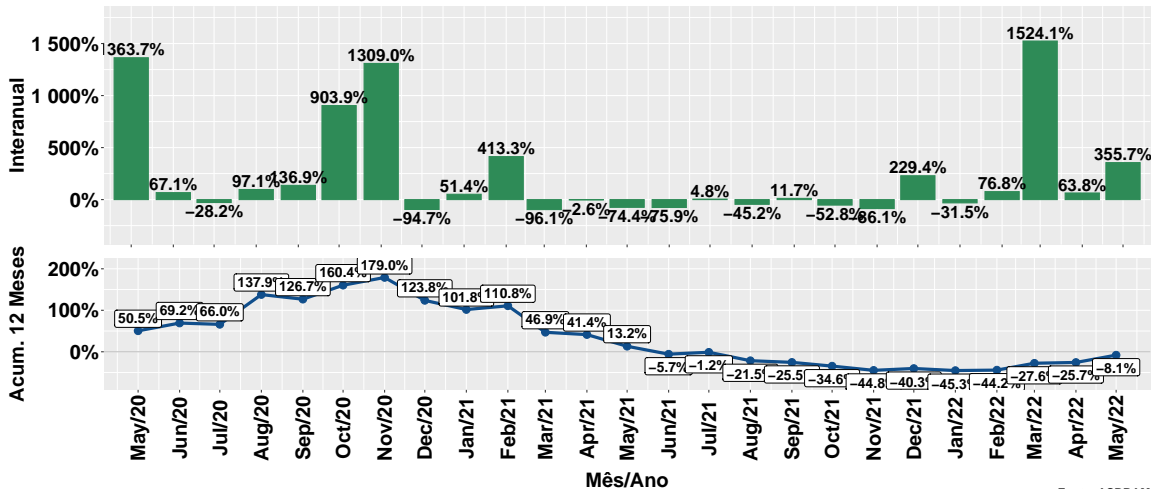
Fonte: ASBRAM

Evolução do volume de vendas: Pronto para uso



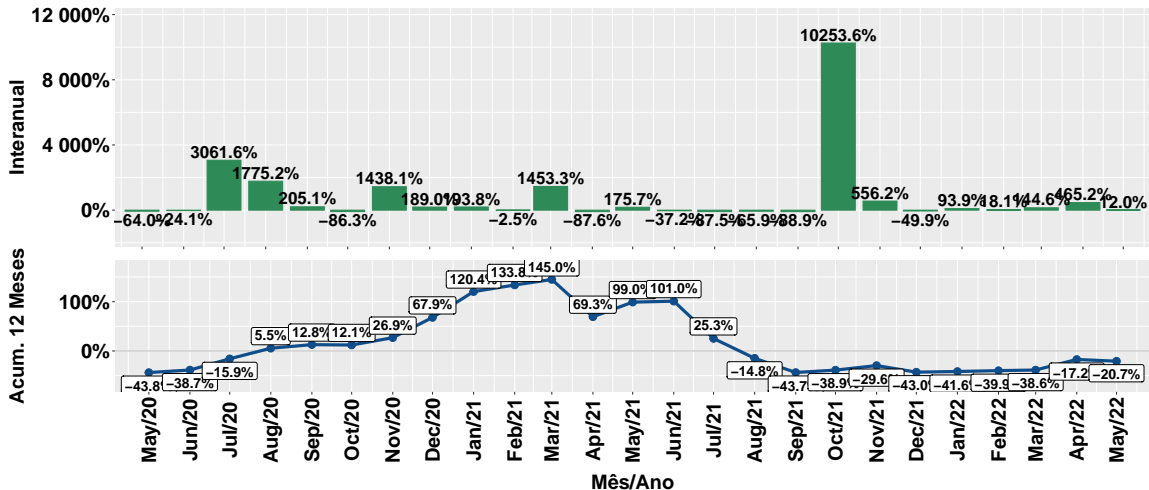
Fonte: ASBRAM

Evolução do volume de vendas: Para diluir



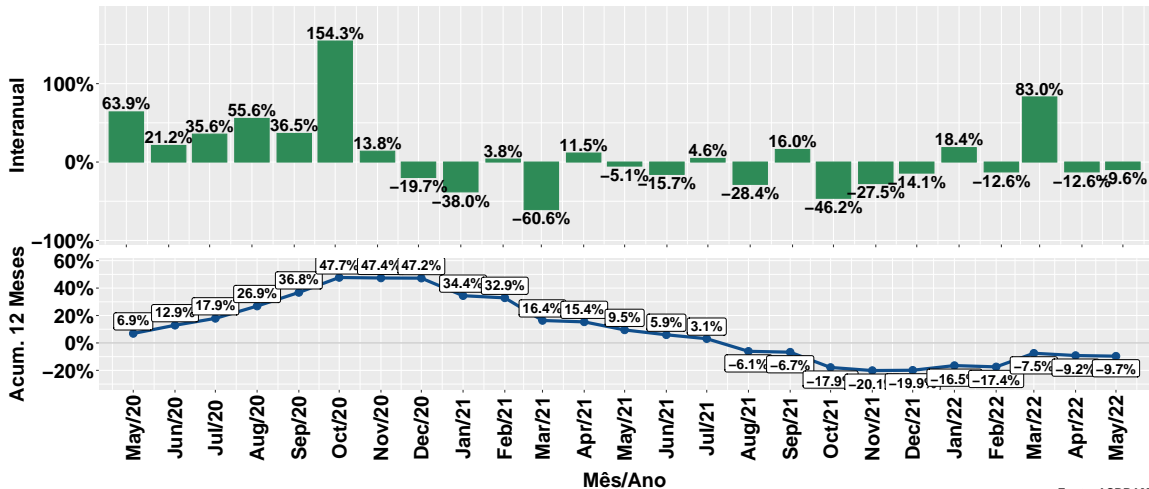
Fonte: ASBRAM

Evolução do volume de vendas: Ureia



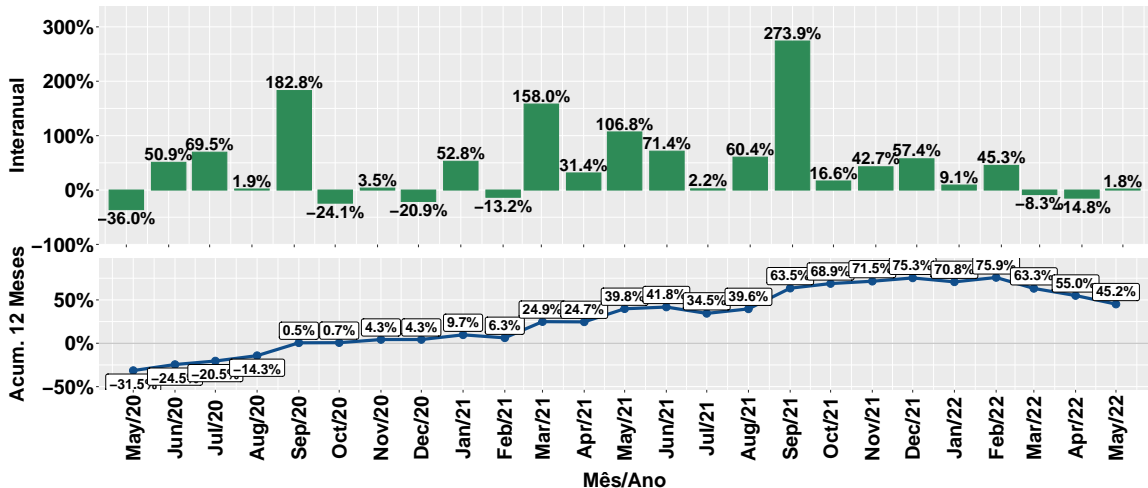
Fonte: ASBRAM

Evolução do volume de vendas: Proteico



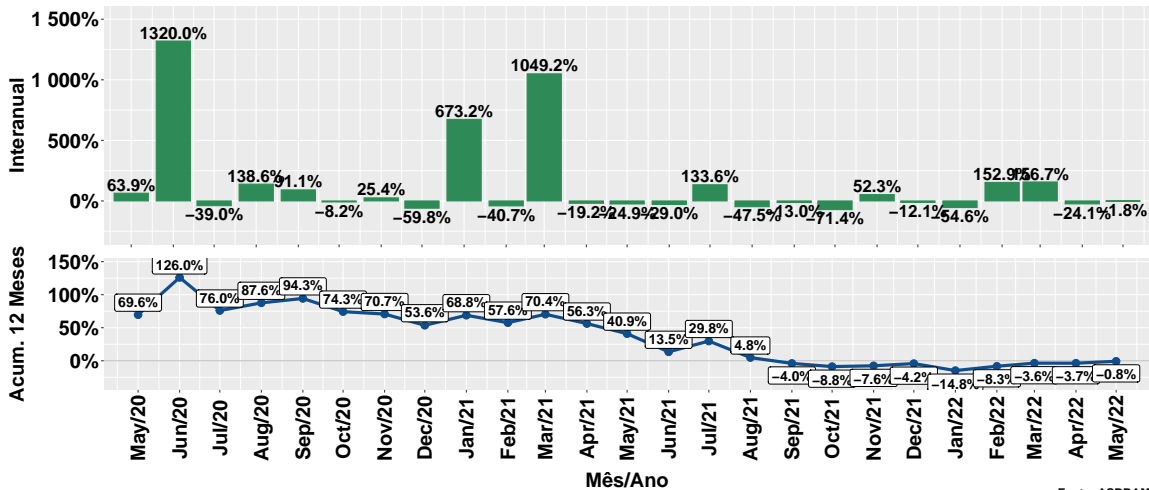
Fonte: ASBRAM

Evolução do volume de vendas: Prot. energético



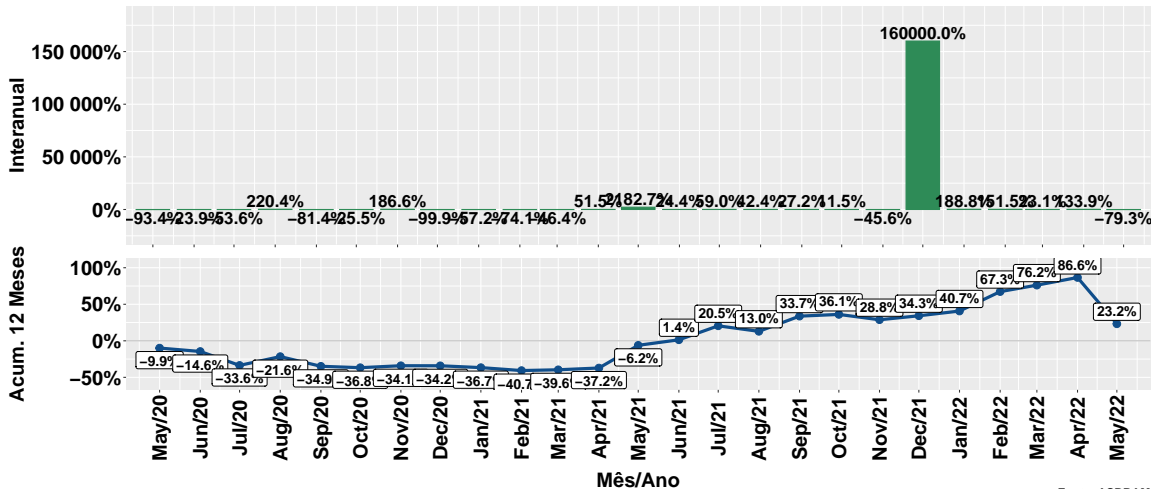
Fonte: ASBRAM

Evolução do volume de vendas: Núcleos



Fonte: ASBRAM

Evolução do volume de vendas: Concentrado



Fonte: ASBRAM

Síntese de May/2022 (Parte 01)

	Vol. vendas ¹	Variação (%)			
		Mensal ²	Interanual ³	Acum. ano	12 meses
Pronto	1554.3	1.9%	-8.3%	17.7%	15.0%
Diluir	185.9	175.1%	355.7%	97.2%	-8.1%
Ureia	111.1	-24.1%	12.0%	73.2%	-20.7%
Proteico	405.7	38.7%	-9.6%	6.4%	-9.7%
Energetico	376.7	5.8%	1.8%	1.4%	45.2%
Nucleos	143.2	89.9%	-1.8%	27.7%	-0.8%
Concentrado	14.3	-80.0%	-79.3%	9.7%	23.2%
Total	2791.1	10.1%	-2.7%	18.0%	10.8%

Note: Fonte: ASBRAM

¹ Em toneladas ² Mês/Mês anterior ³ Mês/Mesmo mês ano anterior

Síntese de May/2022 (Parte 02)

	Contribuição (em p.p.)			
	Mensal ²	Interanual ³	Acum. ano	12 meses
Pronto	1.1	-4.9	10.6	8.5
Diluir	4.7	5.1	2.8	-0.4
Ureia	-1.4	0.4	2.0	-0.9
Proteico	4.5	-1.5	0.9	-1.6
Energetico	0.8	0.2	0.2	4.9
Nucleos	2.7	-0.1	1.4	-0.0
Concentrado	-2.3	-1.9	0.1	0.2
Total	10.1	-2.7	18.0	10.8

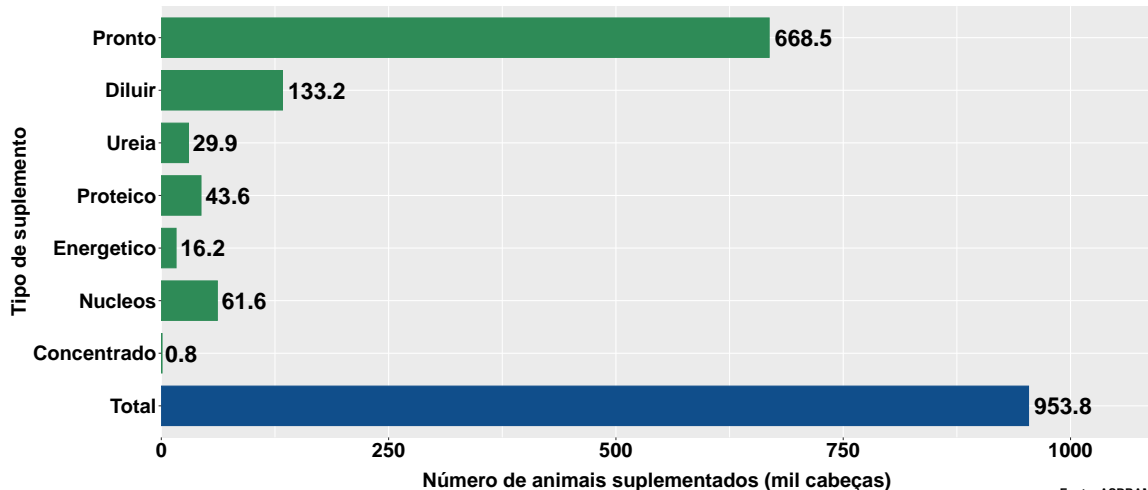
Note: Fonte: ASBRAM

¹ Em toneladas ² Mês/Mês anterior ³ Mês/Mesmo mês ano anterior

Section 2

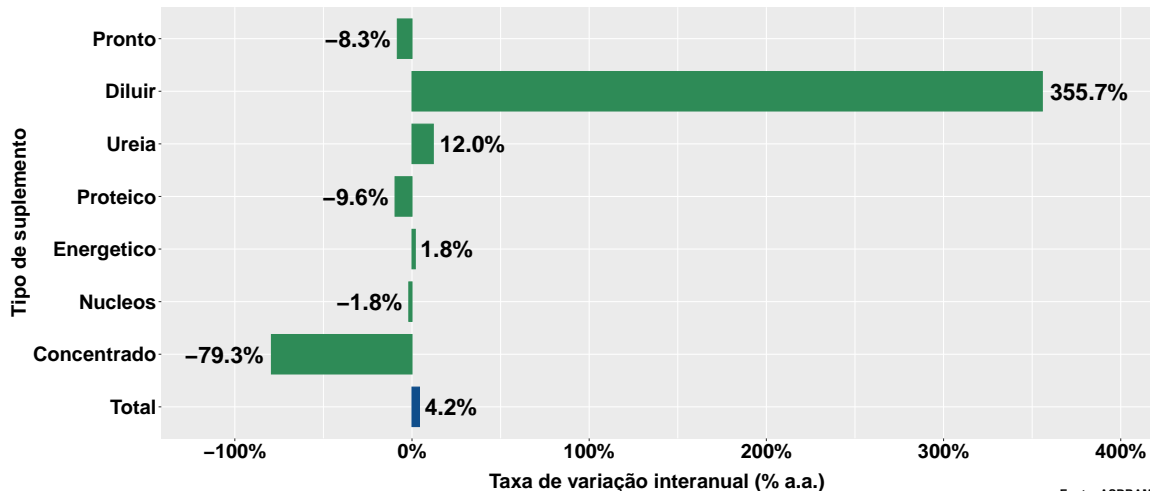
Número de animais suplementados no Acre

Número de animais suplementados



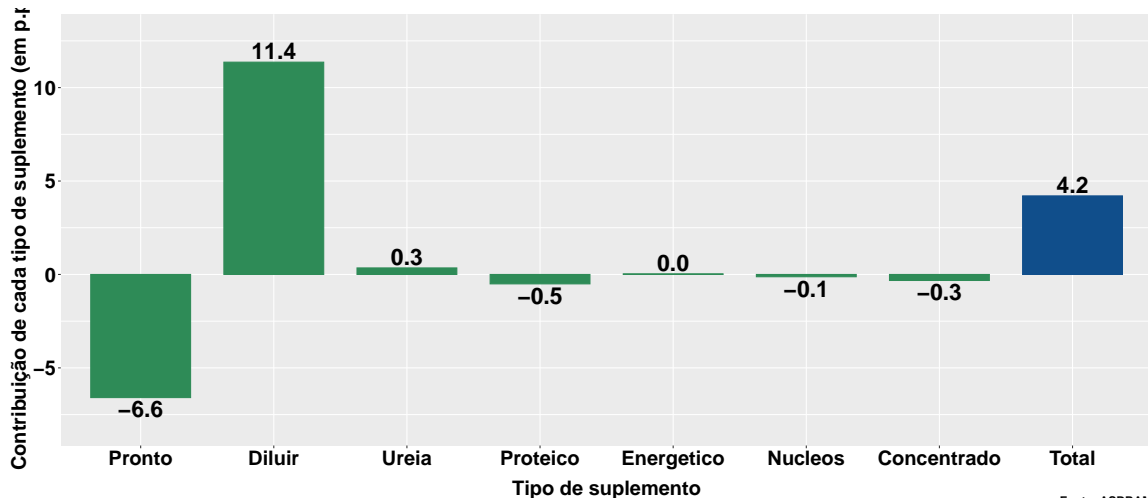
Fonte: ASBRAM

Var. interanual do num. de animais suplementados



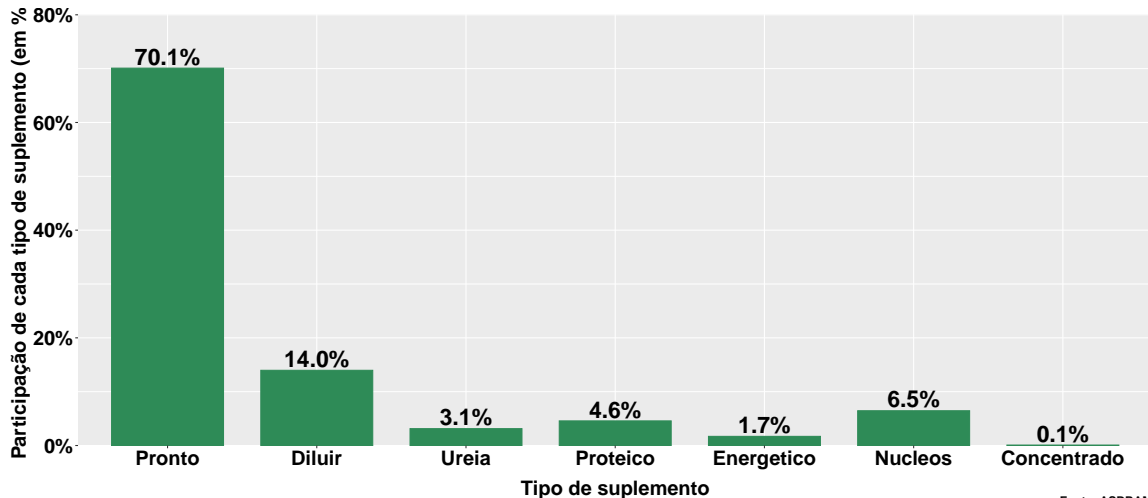
Fonte: ASBRAM

Contribuição de cada suplemento para variação interanual do número de animais suplementados



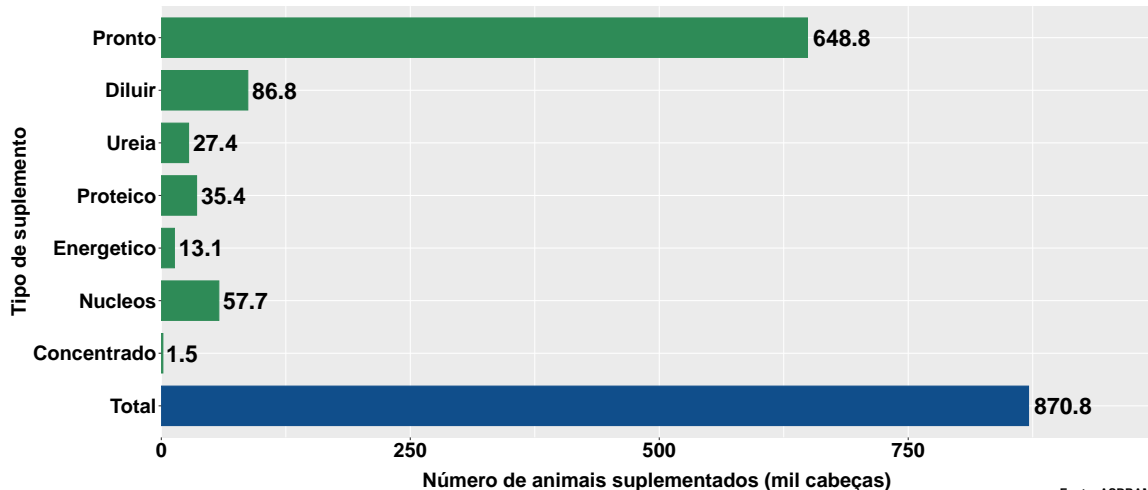
Fonte: ASBRAM

Participação de cada suplemento no número de animais suplementados no mês



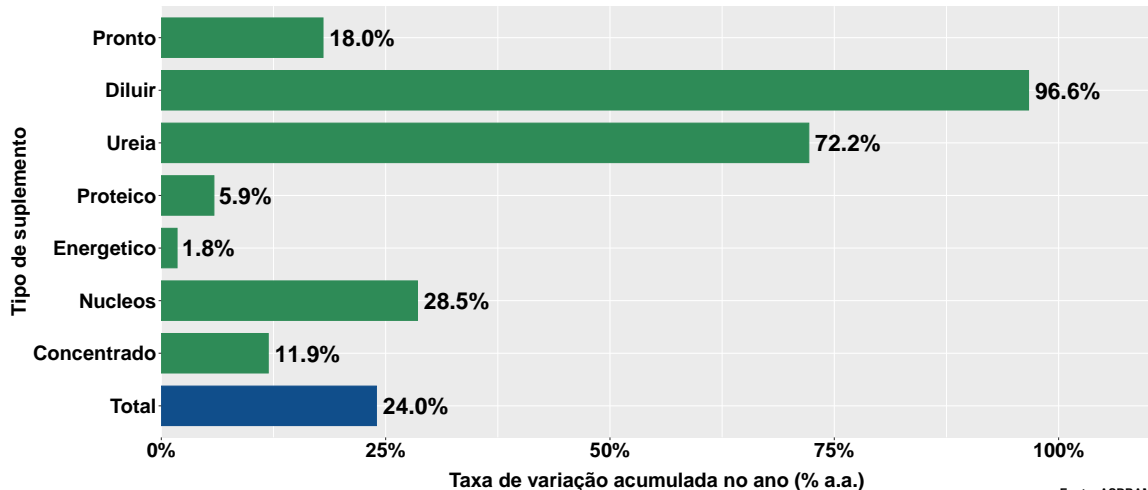
Fonte: ASBRAM

Número de animais suplementados no ano



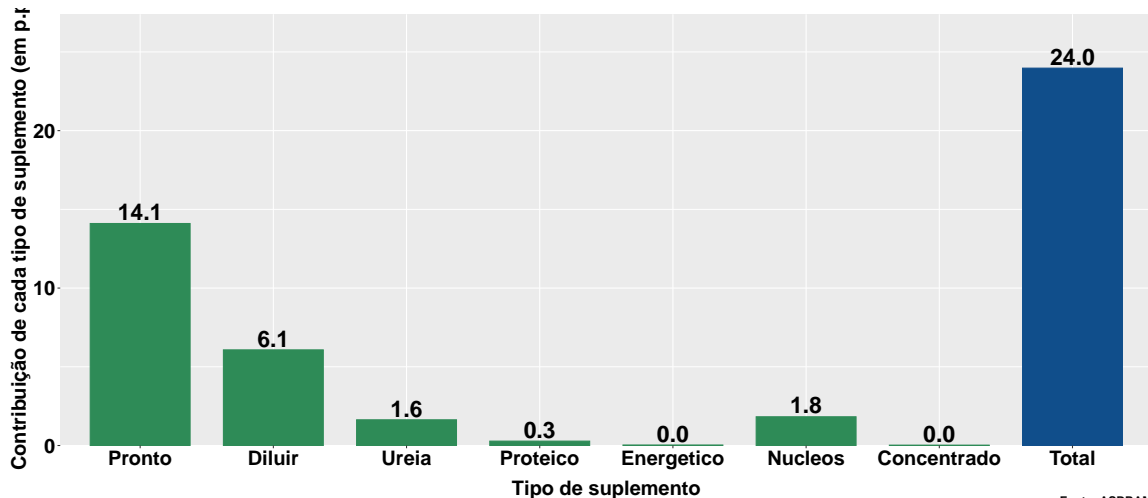
Fonte: ASBRAM

Variação do num. de animais suplementados no ano



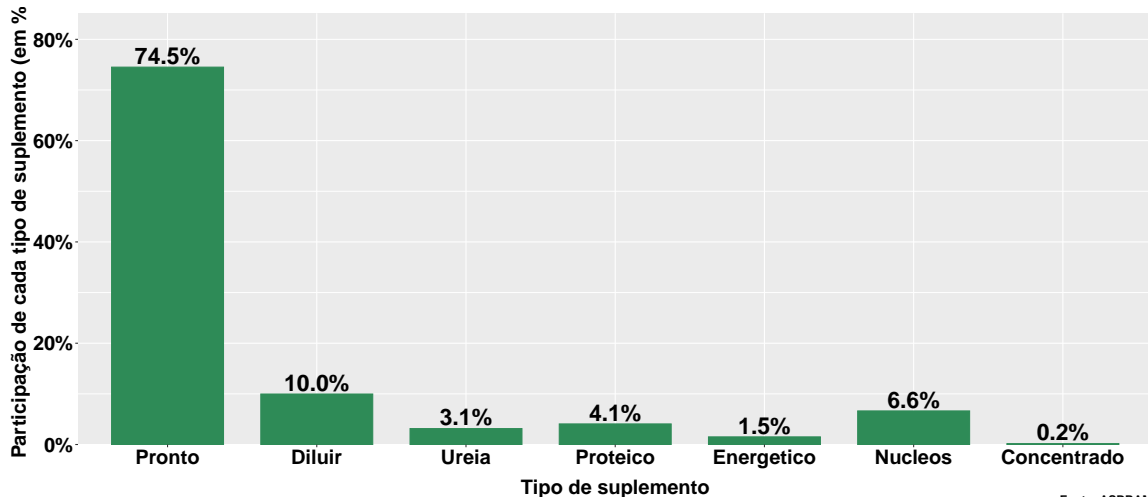
Fonte: ASBRAM

Contribuição de cada suplemento para variação do número de animais suplementados no ano



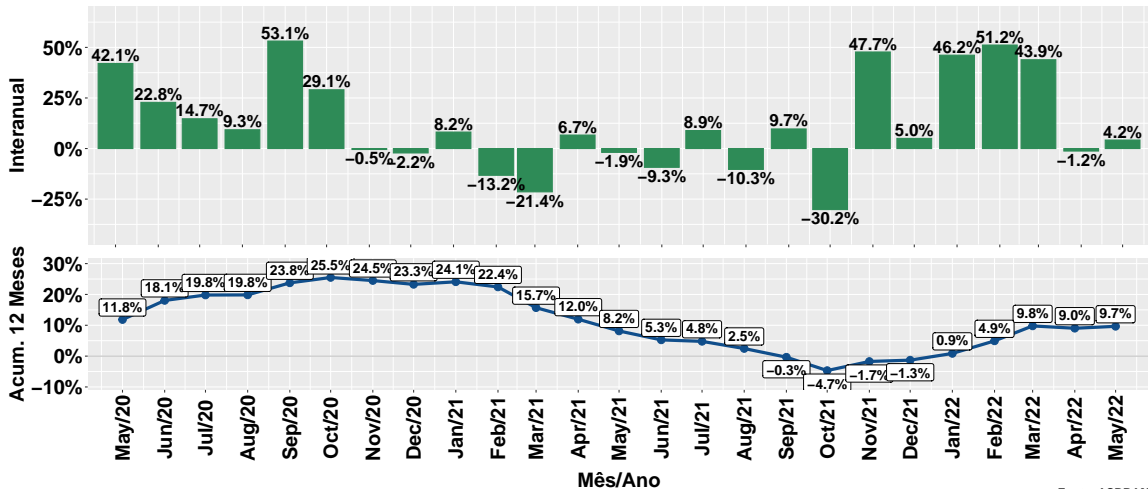
Fonte: ASBRAM

Participação de cada suplemento no número de animais suplementados no ano



Fonte: ASBRAM

Evolução do número de animais suplementados



Fonte: ASBRAM

Síntese de May/2022 (Parte 01)

	Num. animais ¹	Variação (%)			
		Mensal ²	Interanual ³	Acum. ano	12 meses
Pronto	668.5	-1.4%	-8.3%	18.0%	15.3%
Diluir	133.2	166.2%	355.7%	96.6%	-8.1%
Ureia	29.9	-26.6%	12.0%	72.2%	-20.1%
Proteico	43.6	34.2%	-9.6%	5.9%	-9.7%
Energetico	16.2	2.3%	1.8%	1.8%	45.8%
Nucleos	61.6	83.8%	-1.8%	28.5%	-0.5%
Concentrado	0.8	-80.6%	-79.3%	11.9%	24.0%
Total	953.8	11.6%	4.2%	24.0%	9.7%

Note: Fonte: ASBRAM

¹ Mil cabeças ² Mês/Mês anterior ³ Mês/Mesmo mês ano anterior

Síntese de May/2022 (Parte 02)

	Contribuição (em p.p.)			
	Mensal ²	Interanual ³	Acum. ano	12 meses
Pronto	-1.1	-6.6	14.1	11.0
Diluir	9.7	11.4	6.1	-0.8
Ureia	-1.3	0.3	1.6	-0.7
Proteico	1.3	-0.5	0.3	-0.5
Energetico	0.0	0.0	0.0	0.6
Nucleos	3.3	-0.1	1.8	-0.0
Concentrado	-0.4	-0.3	0.0	0.0
Total	11.6	4.2	24.0	9.7

Note: Fonte: ASBRAM

¹ Mil cabeças ² Mês/Mês anterior ³ Mês/Mesmo mês ano anterior