

Índice ASBRAM - Bahia

Desempenho Maio/2022

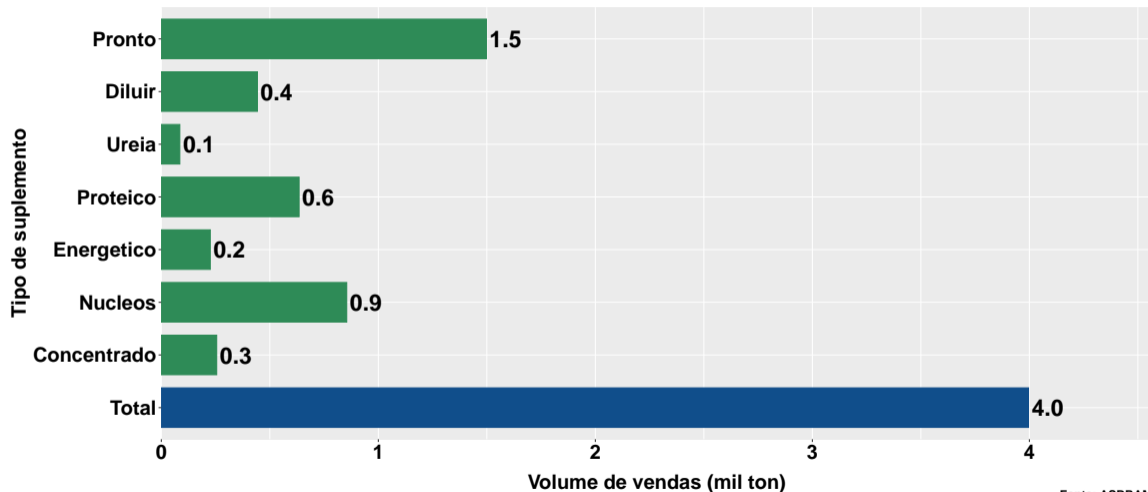
São Paulo, 14/06/2022

- 1 Volume de vendas de suplementos no Bahia
- 2 Número de animais suplementados no Bahia

Section 1

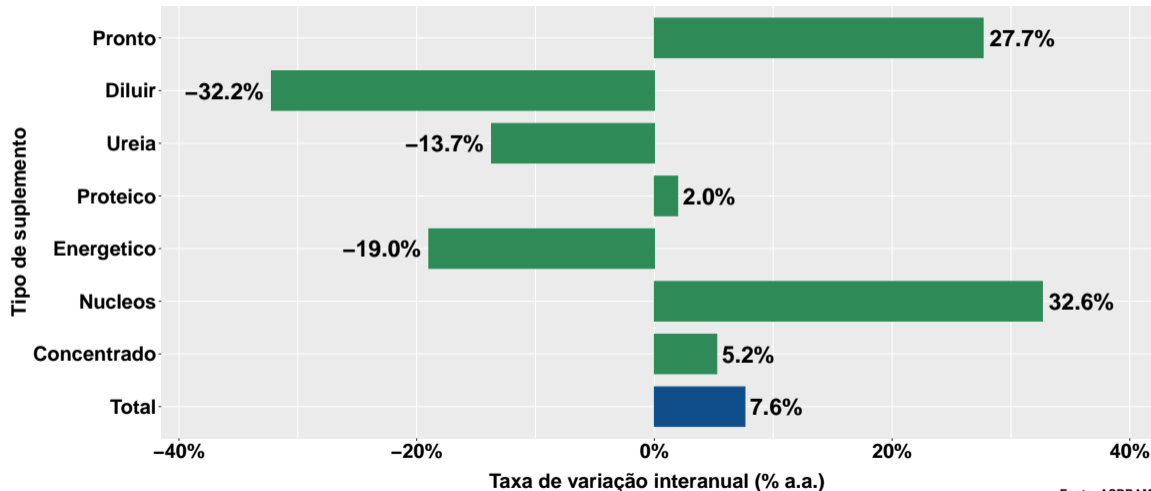
Volume de vendas de suplementos no Bahia

Volume de vendas no mês



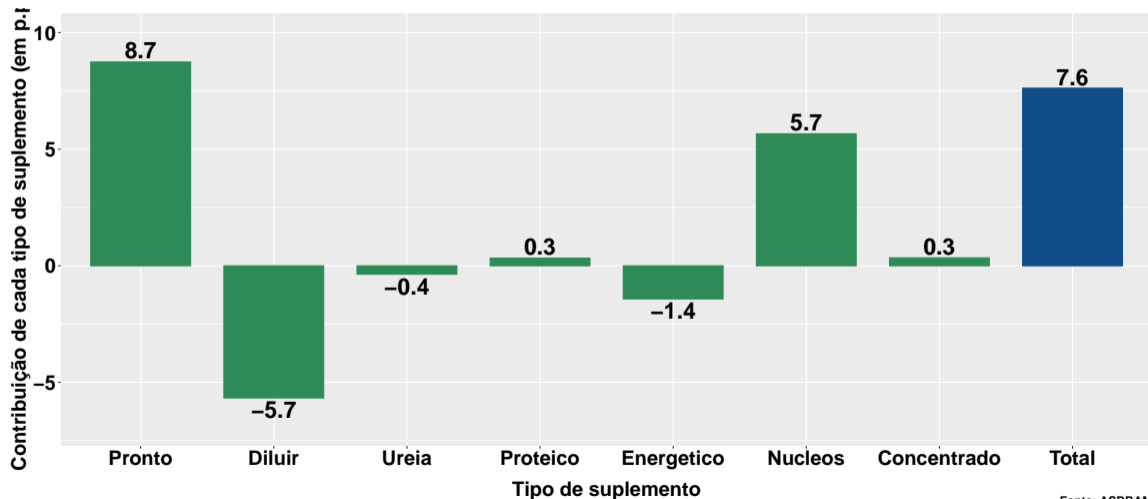
Fonte: ASBRAM

Variação interanual do volume de vendas



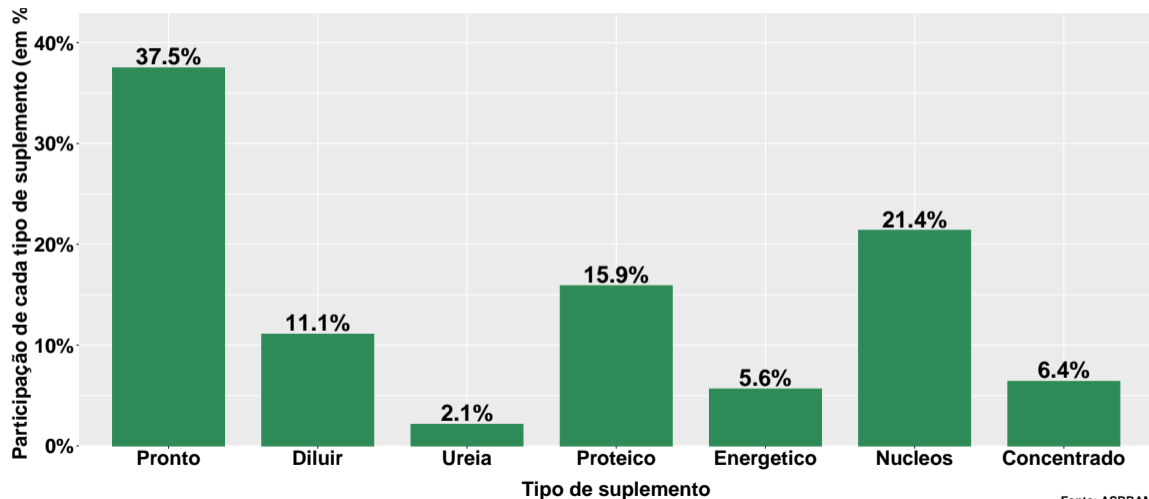
Fonte: ASBRAM

Contribuição de cada suplemento para variação interanual do volume de vendas



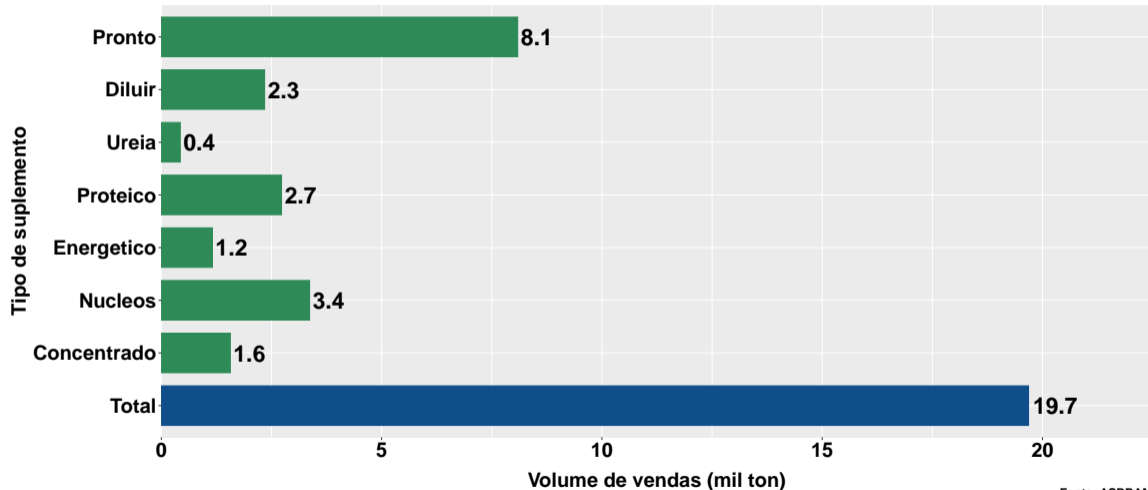
Fonte: ASBRAM

Participação de cada suplemento no volume total de vendas no mês



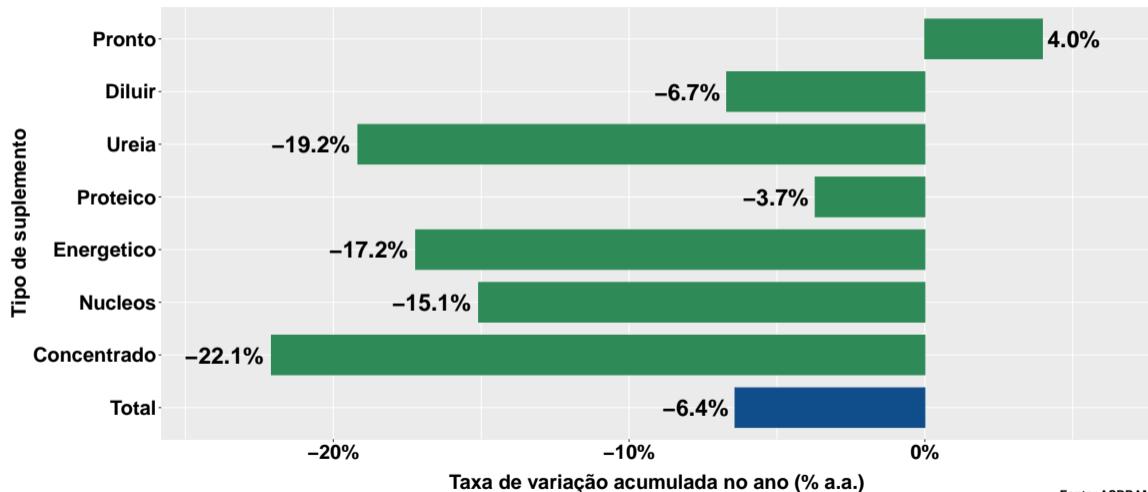
Fonte: ASBRAM

Volume de vendas acumulado no ano



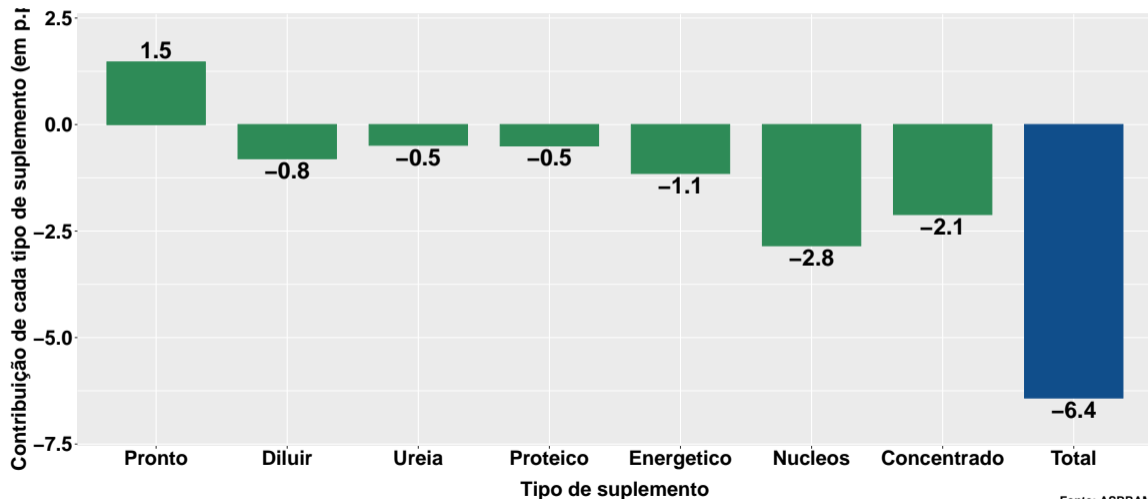
Fonte: ASBRAM

Varição do volume de vendas acumulado no ano



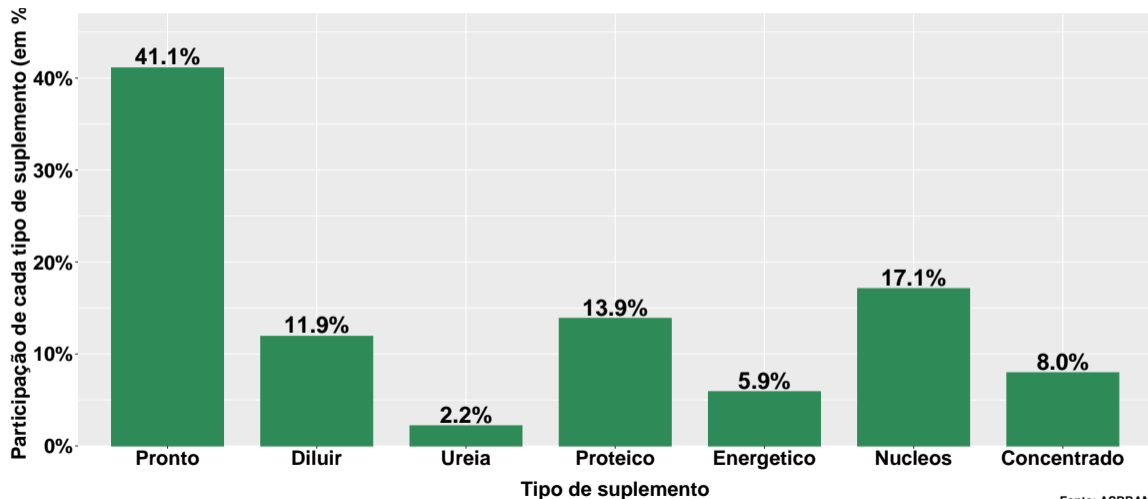
Fonte: ASBRAM

Contribuição de cada suplemento para variação do volume de vendas acumulado no ano



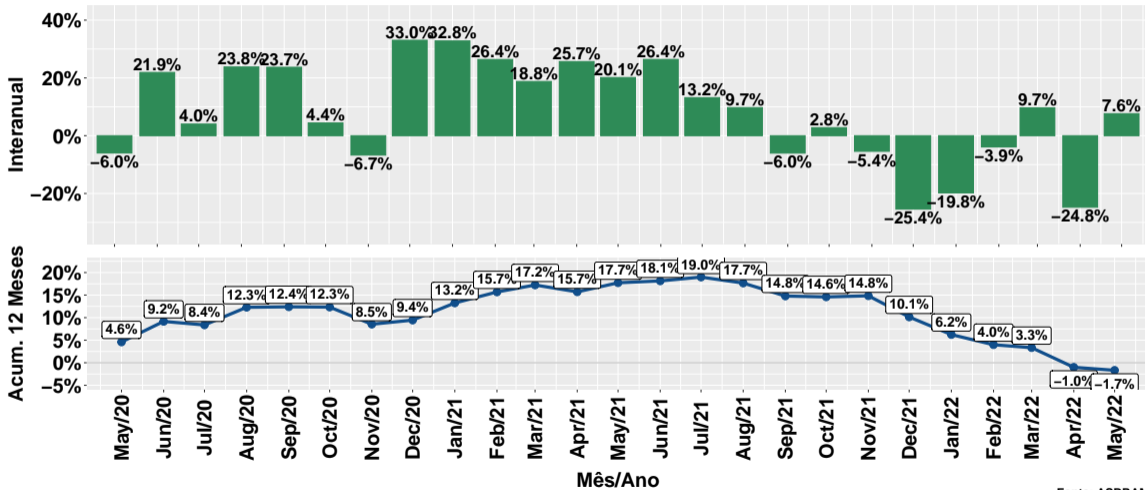
Fonte: ASBRAM

Participação de cada suplemento no volume total de vendas no mês



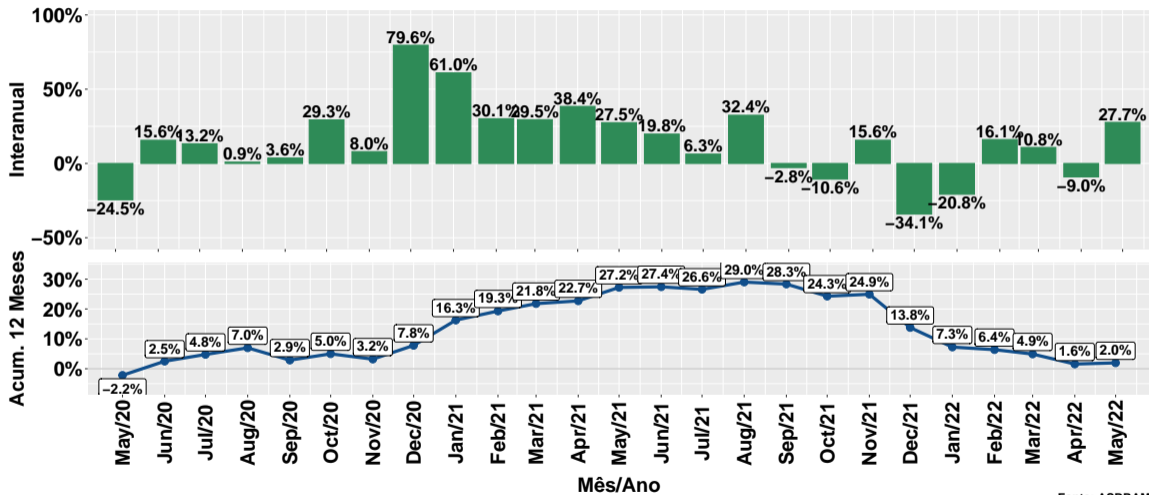
Fonte: ASBRAM

Evolução do volume total de vendas



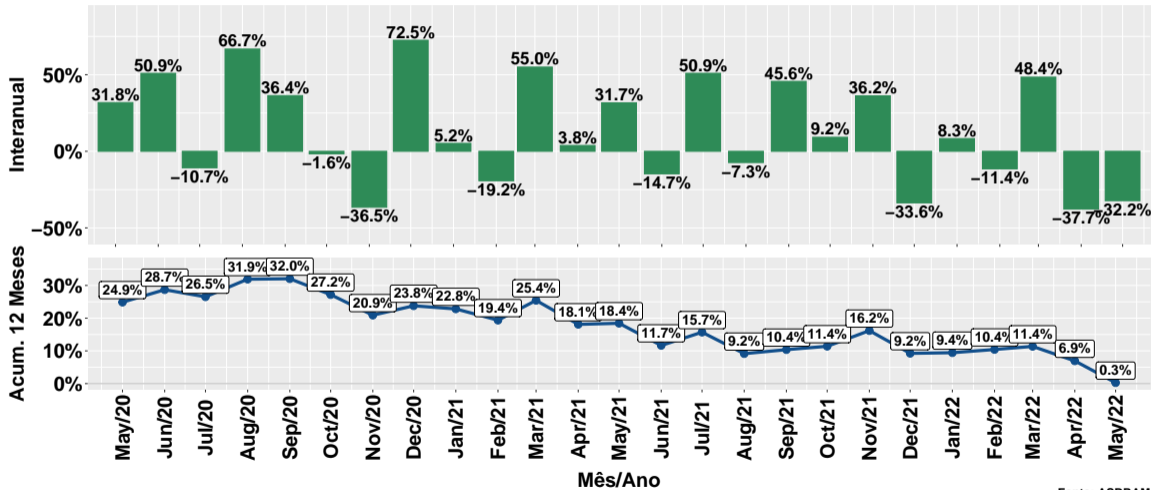
Fonte: ASBRAM

Evolução do volume de vendas: Pronto para uso



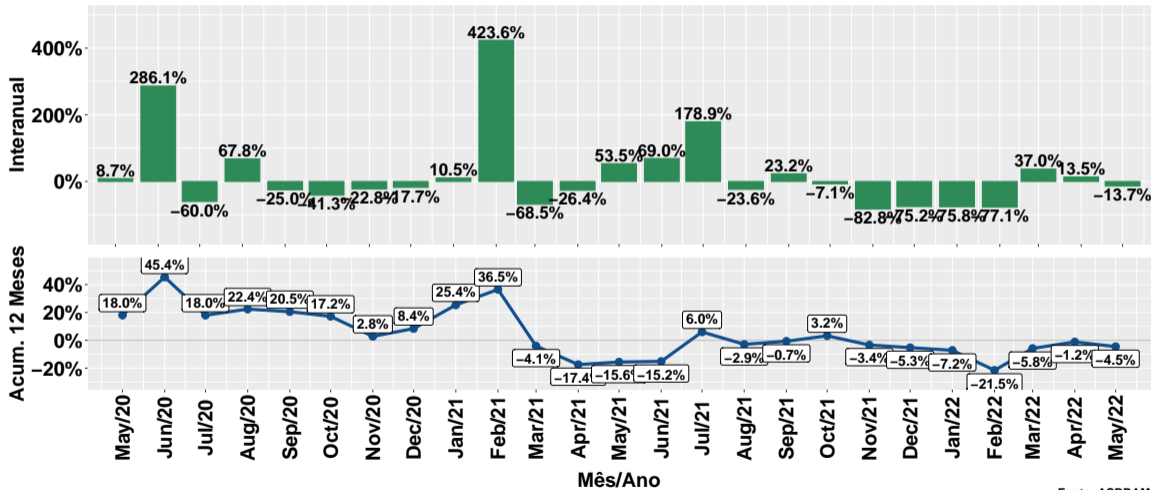
Fonte: ASBRAM

Evolução do volume de vendas: Para diluir



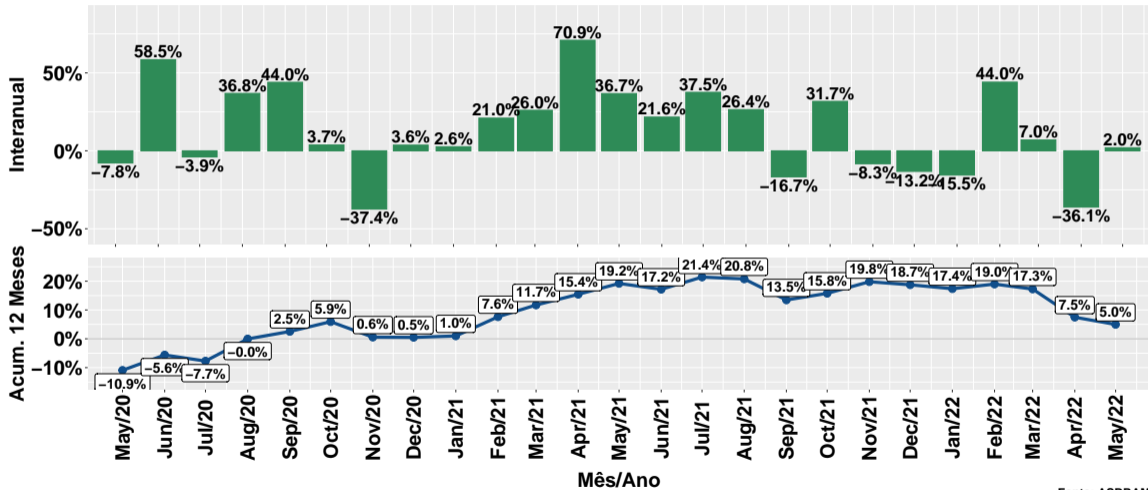
Fonte: ASBRAM

Evolução do volume de vendas: Ureia



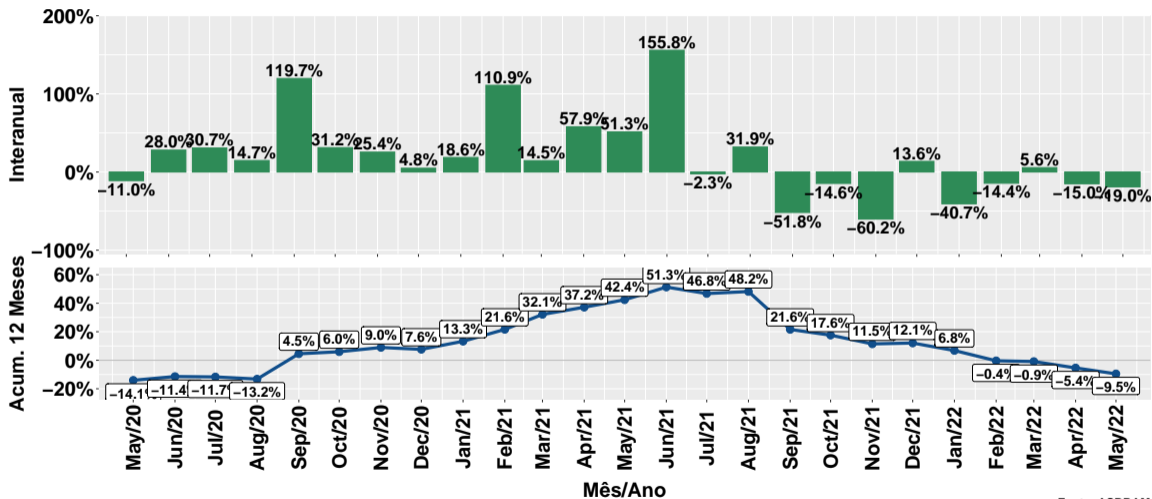
Fonte: ASBRAM

Evolução do volume de vendas: Proteico



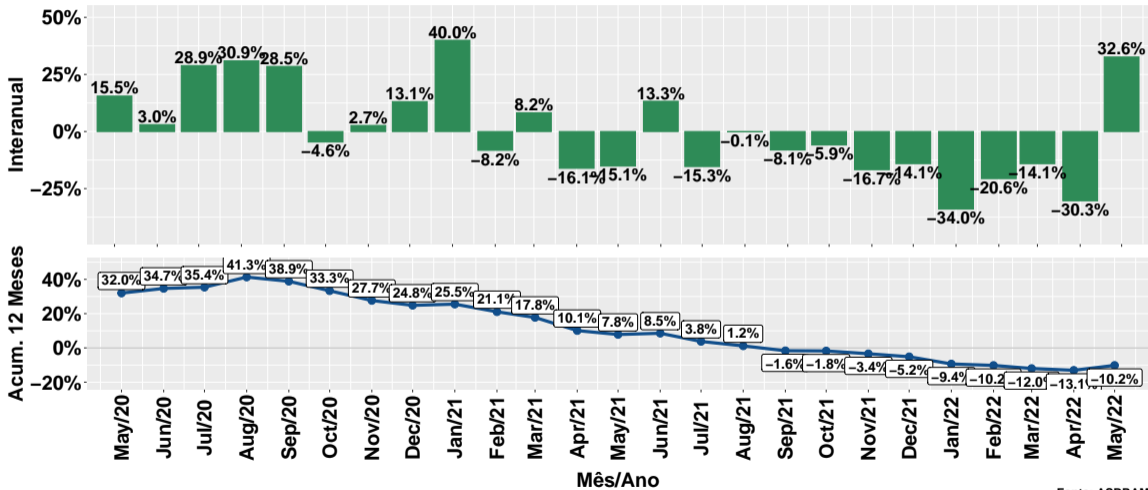
Fonte: ASBRAM

Evolução do volume de vendas: Prot. energético



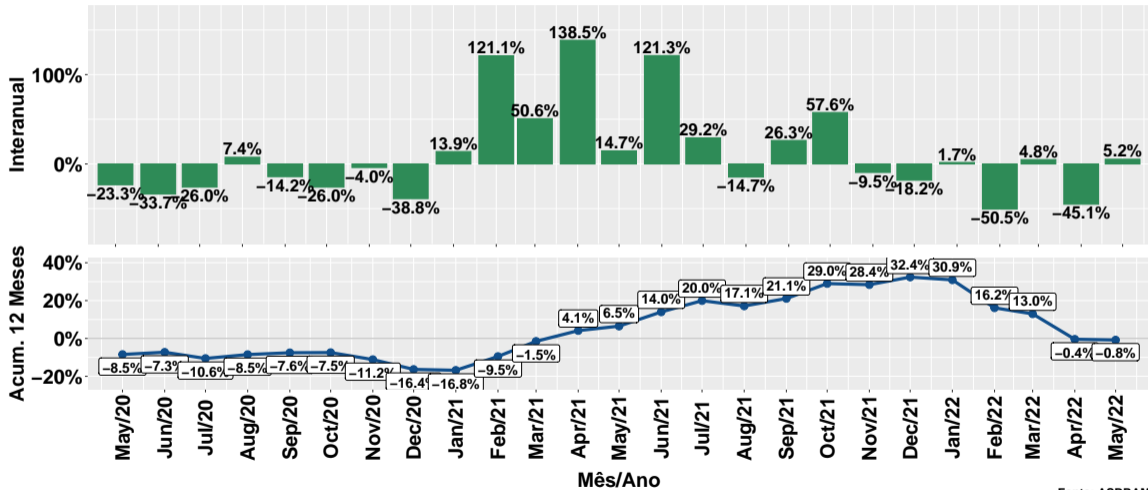
Fonte: ASBRAM

Evolução do volume de vendas: Núcleos



Fonte: ASBRAM

Evolução do volume de vendas: Concentrado



Fonte: ASBRAM

Síntese de May/2022 (Parte 01)

	Vol. vendas ¹	Variação (%)			
		Mensal ²	Interanual ³	Acum. ano	12 meses
Pronto	1.5	9.2%	27.7%	4.0%	2.0%
Diluir	0.4	21.5%	-32.2%	-6.7%	0.3%
Ureia	0.1	-44.6%	-13.7%	-19.2%	-4.5%
Proteico	0.6	32.0%	2.0%	-3.7%	5.0%
Energetico	0.2	-9.0%	-19.0%	-17.2%	-9.5%
Nucleos	0.9	41.9%	32.6%	-15.1%	-10.2%
Concentrado	0.3	-12.5%	5.2%	-22.1%	-0.8%
Total	4.0	13.8%	7.6%	-6.4%	-1.7%

Note: Fonte: ASBRAM

¹ Em mil toneladas ² Mês/Mês anterior ³ Mês/Mesmo mês ano anterior

Síntese de May/2022 (Parte 02)

	Contribuição (em p.p.)			
	Mensal ²	Interanual ³	Acum. ano	12 meses
Pronto	3.6	8.7	1.5	0.7
Diluir	2.2	-5.7	-0.8	0.0
Ureia	-2.0	-0.4	-0.5	-0.1
Proteico	4.4	0.3	-0.5	0.7
Energetico	-0.6	-1.4	-1.1	-0.7
Nucleos	7.2	5.7	-2.8	-2.2
Concentrado	-1.0	0.3	-2.1	-0.1
Total	13.8	7.6	-6.4	-1.7

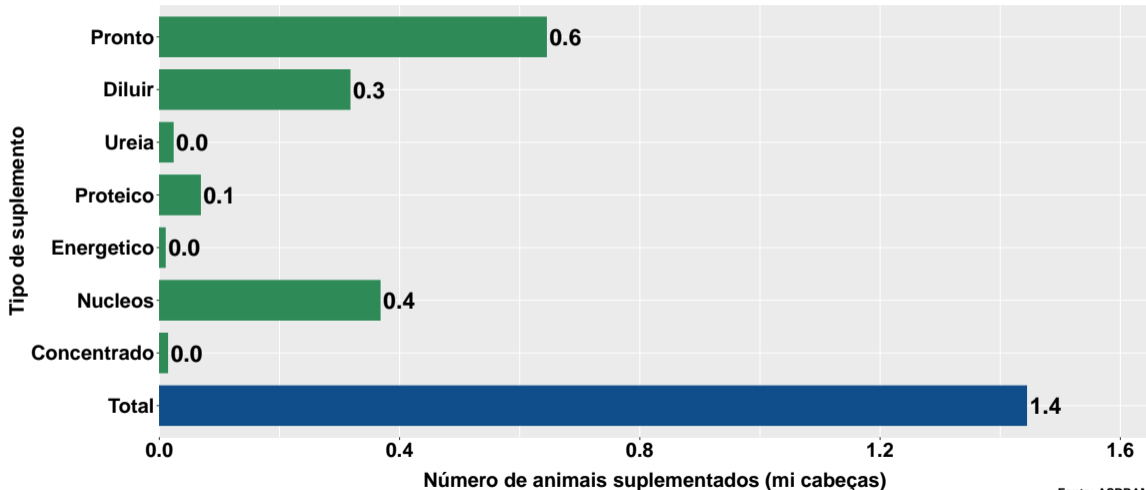
Note: Fonte: ASBRAM

¹ Em mil toneladas ² Mês/Mês anterior ³ Mês/Mesmo mês ano anterior

Section 2

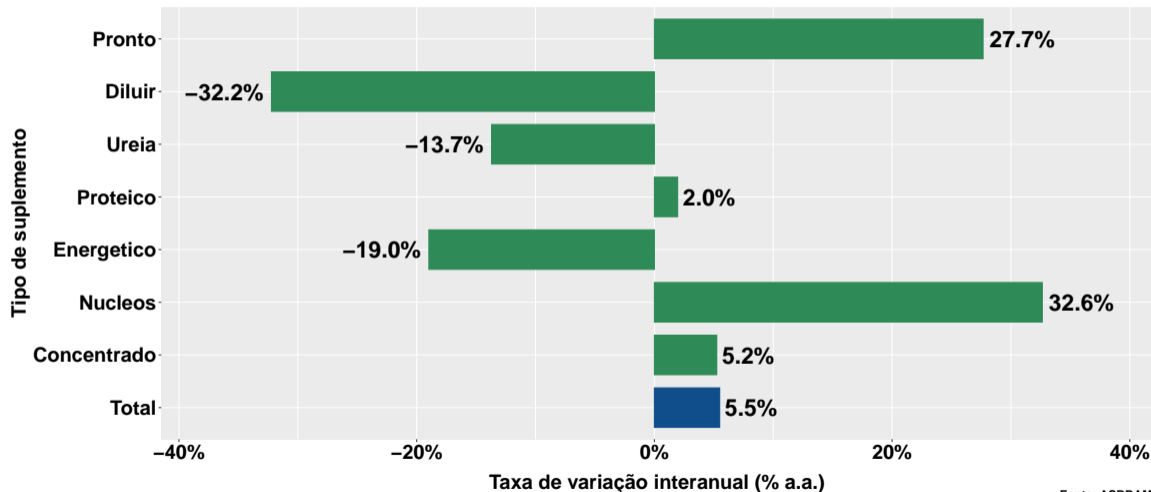
Número de animais suplementados no Bahia

Número de animais suplementados



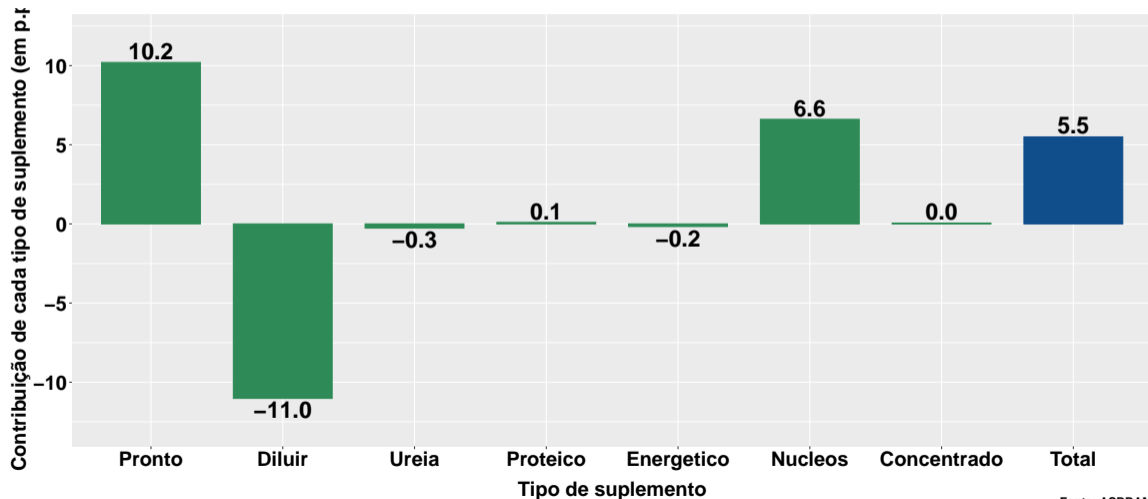
Fonte: ASBRAM

Var. interanual do num. de animais suplementados



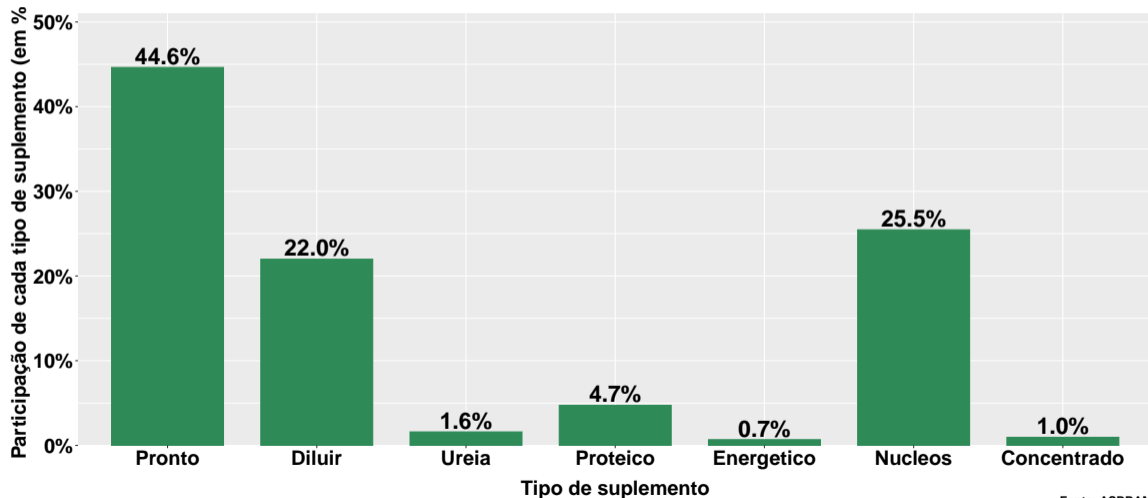
Fonte: ASBRAM

Contribuição de cada suplemento para variação interanual do número de animais suplementados



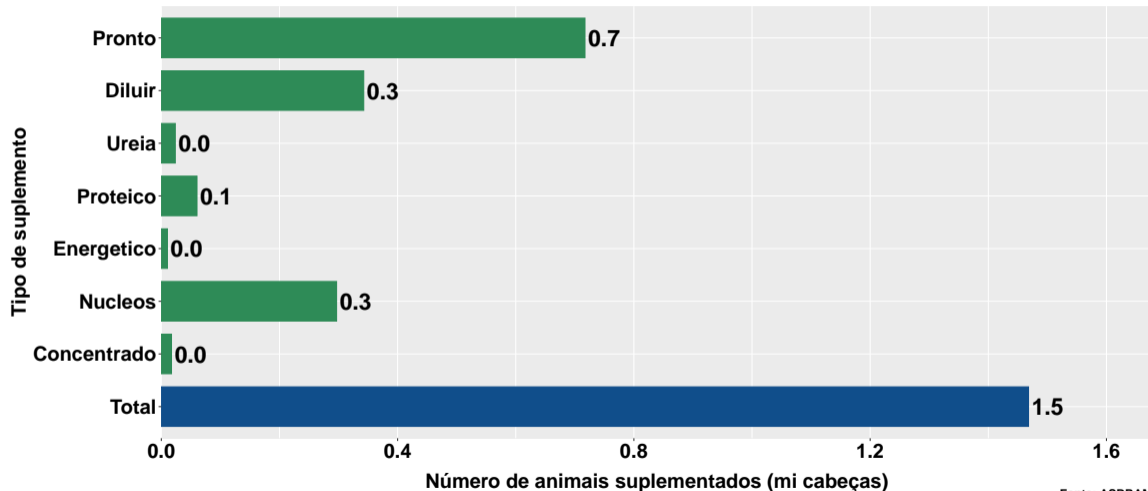
Fonte: ASBRAM

Participação de cada suplemento no número de animais suplementados no mês



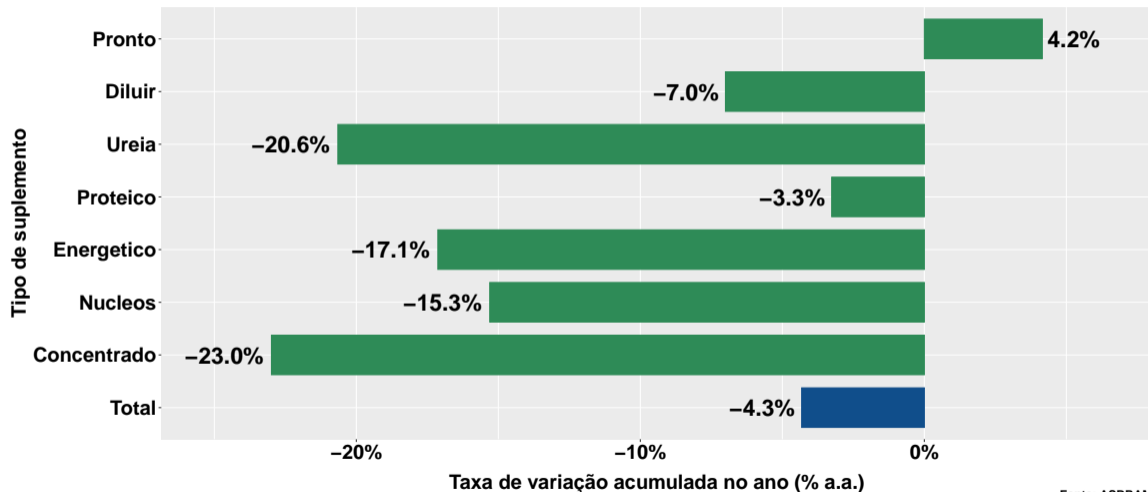
Fonte: ASBRAM

Número de animais suplementados no ano



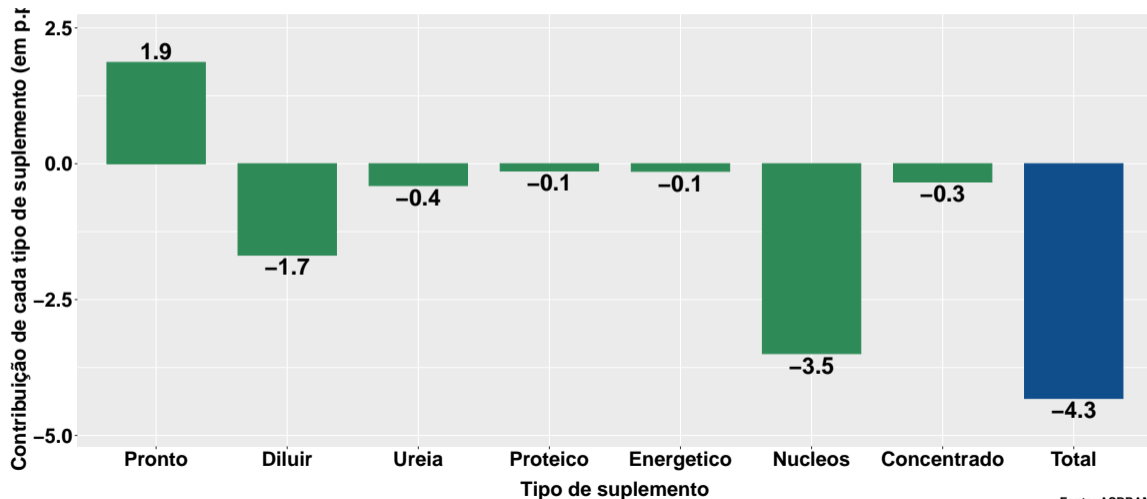
Fonte: ASBRAM

Varição do num. de animais suplementados no ano



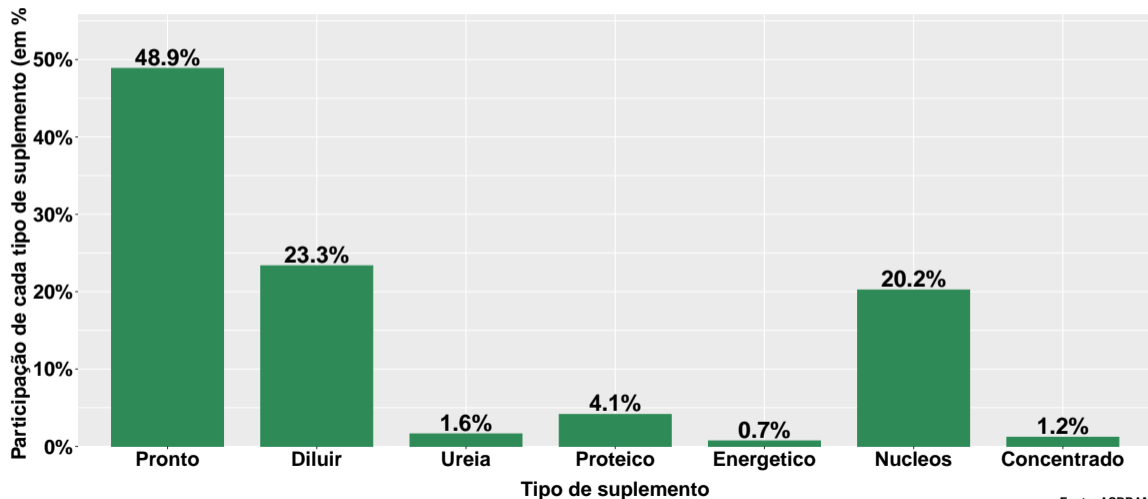
Fonte: ASBRAM

Contribuição de cada suplemento para variação do número de animais suplementados no ano

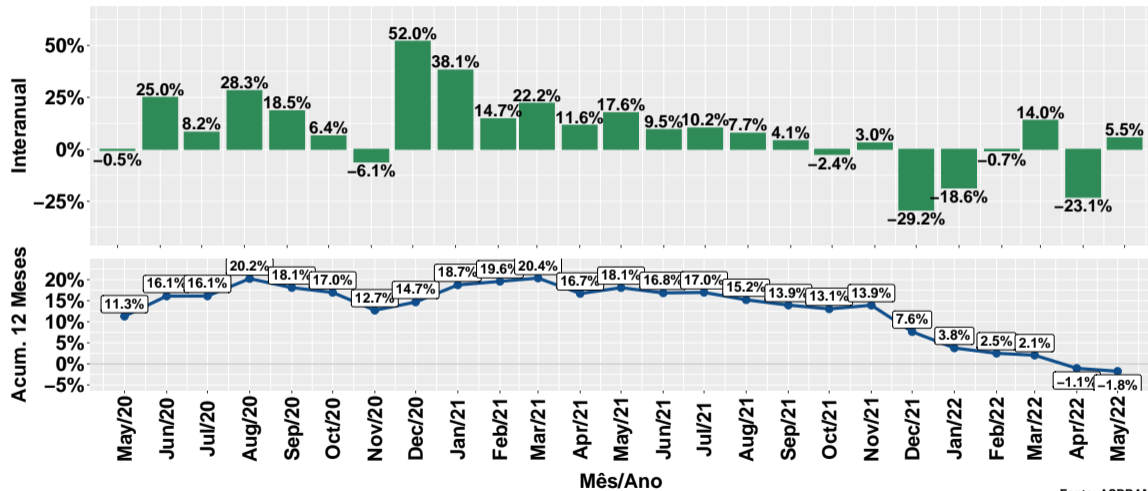


Fonte: ASBRAM

Participação de cada suplemento no número de animais suplementados no ano



Evolução do número de animais suplementados



Fonte: ASBRAM

Síntese de May/2022 (Parte 01)

	Num. animais ¹	Variação (%)			
		Mensal ²	Interanual ³	Acum. ano	12 meses
Pronto	0.6	5.7%	27.7%	4.2%	2.1%
Diluir	0.3	17.6%	-32.2%	-7.0%	0.2%
Ureia	0.0	-46.4%	-13.7%	-20.6%	-5.4%
Proteico	0.1	27.7%	2.0%	-3.3%	5.0%
Energetico	0.0	-11.9%	-19.0%	-17.1%	-9.7%
Nucleos	0.4	37.4%	32.6%	-15.3%	-10.3%
Concentrado	0.0	-15.4%	5.2%	-23.0%	-1.4%
Total	1.4	13.7%	5.5%	-4.3%	-1.8%

Note: Fonte: ASBRAM

¹ Milhões de cabeças ² Mês/Mês anterior ³ Mês/Mesmo mês ano anterior

Síntese de May/2022 (Parte 02)

	Contribuição (em p.p.)			
	Mensal ²	Interanual ³	Acum. ano	12 meses
Pronto	2.7	10.2	1.9	0.9
Diluir	3.7	-11.0	-1.7	0.0
Ureia	-1.6	-0.3	-0.4	-0.1
Proteico	1.2	0.1	-0.1	0.2
Energetico	-0.1	-0.2	-0.1	-0.1
Nucleos	7.9	6.6	-3.5	-2.7
Concentrado	-0.2	0.0	-0.3	-0.0
Total	13.7	5.5	-4.3	-1.8

Note: Fonte: ASBRAM

¹ Milhões de cabeças ² Mês/Mês anterior ³ Mês/Mesmo mês ano anterior