

Índice ASBRAM - Distrito Federal

Desempenho Maio/2022

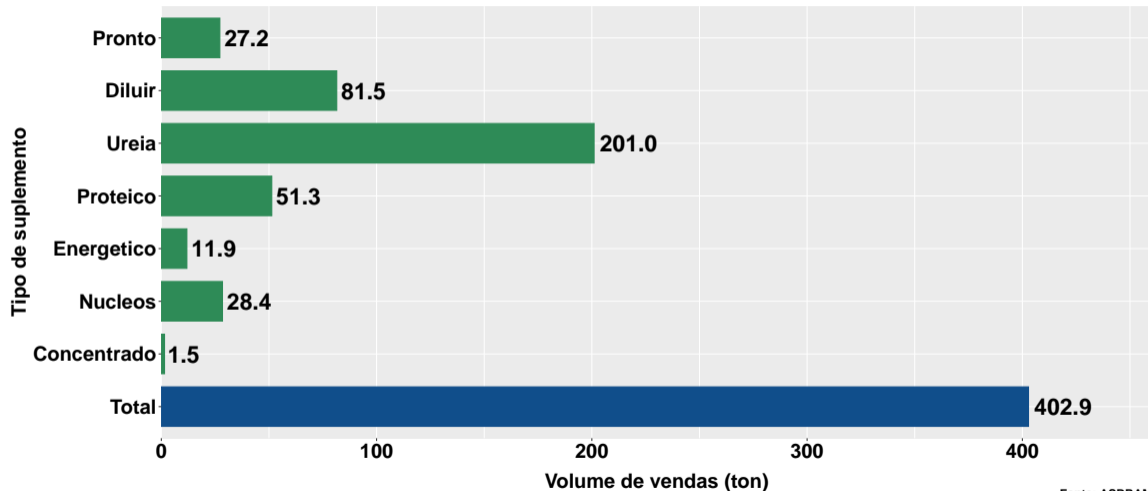
São Paulo, 14/06/2022

- 1 Volume de vendas de suplementos no Distrito Federal
- 2 Número de animais suplementados no Distrito Federal

Section 1

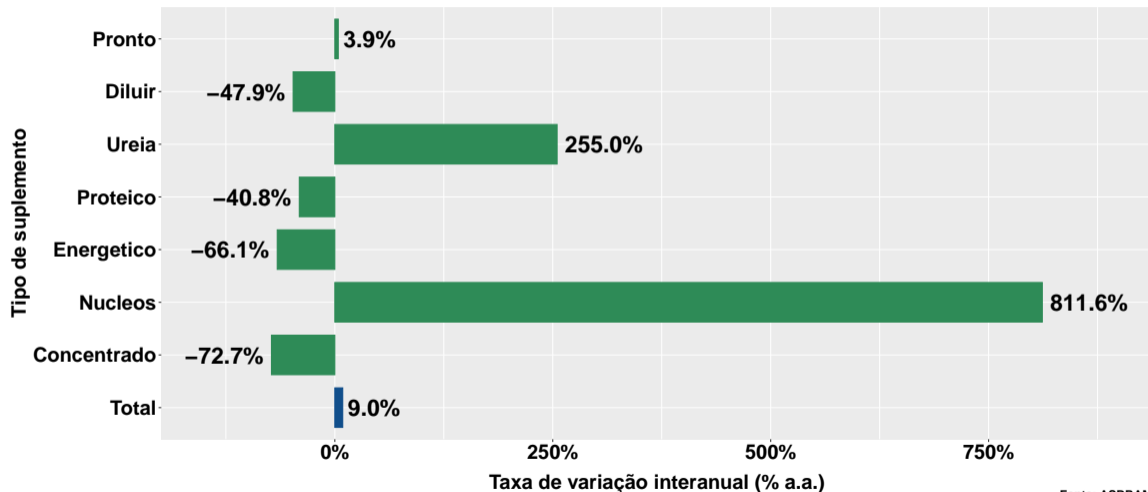
Volume de vendas de suplementos no Distrito Federal

Volume de vendas no mês



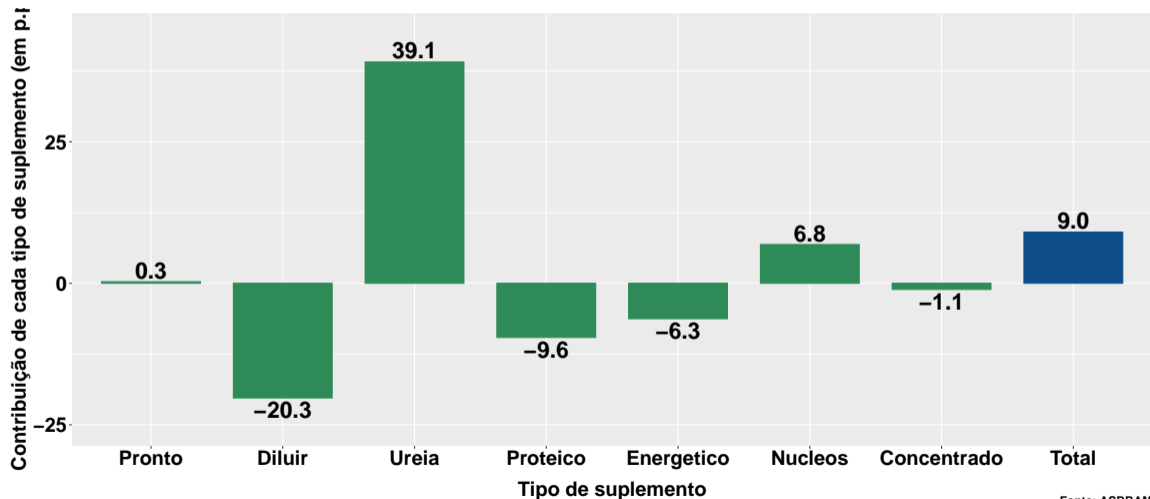
Fonte: ASBRAM

Variação interanual do volume de vendas



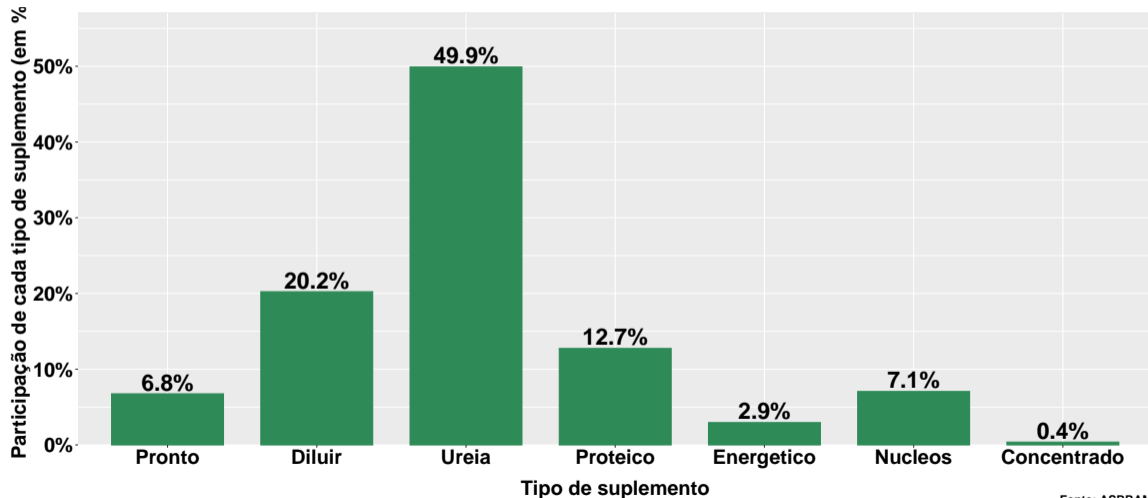
Fonte: ASBRAM

Contribuição de cada suplemento para variação interanual do volume de vendas



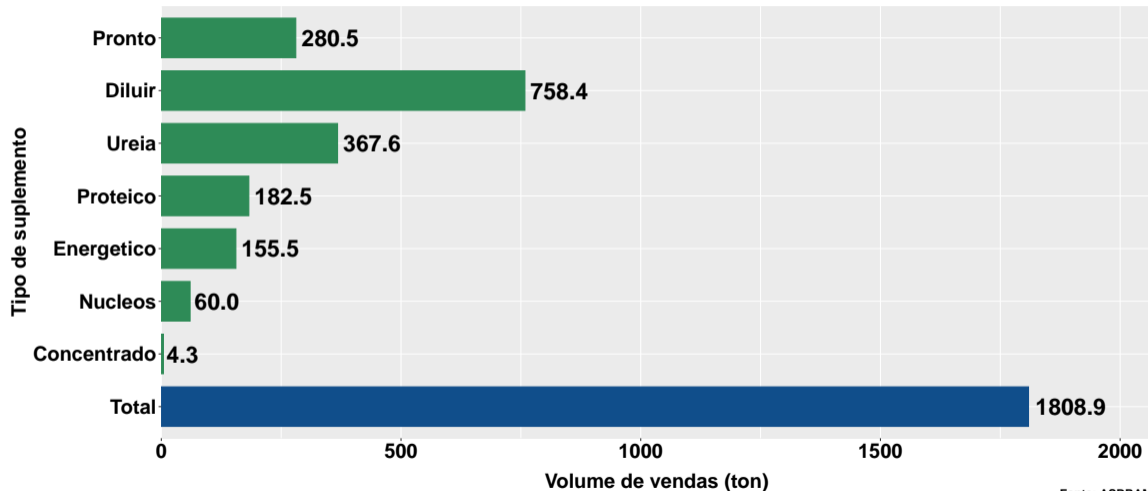
Fonte: ASBRAM

Participação de cada suplemento no volume total de vendas no mês



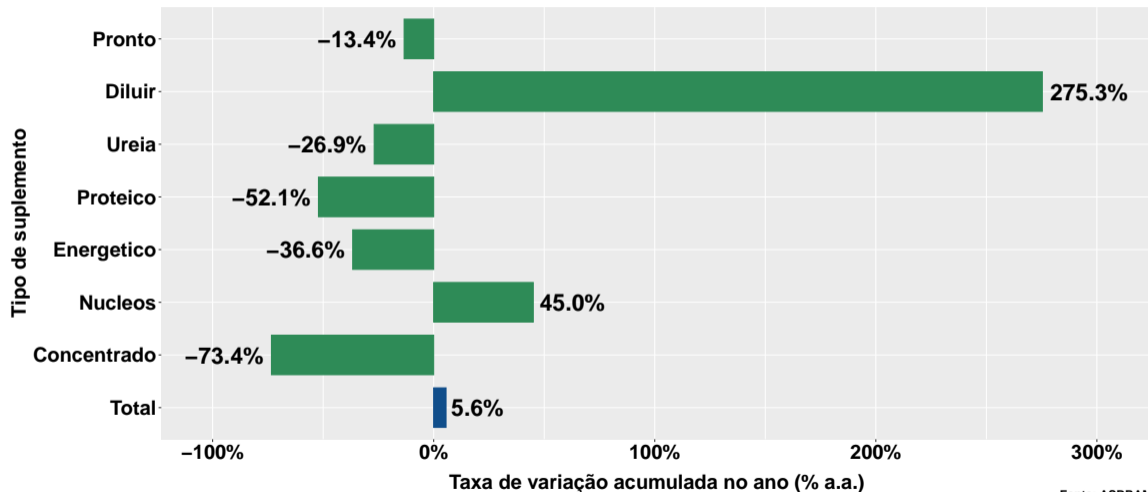
Fonte: ASBRAM

Volume de vendas acumulado no ano



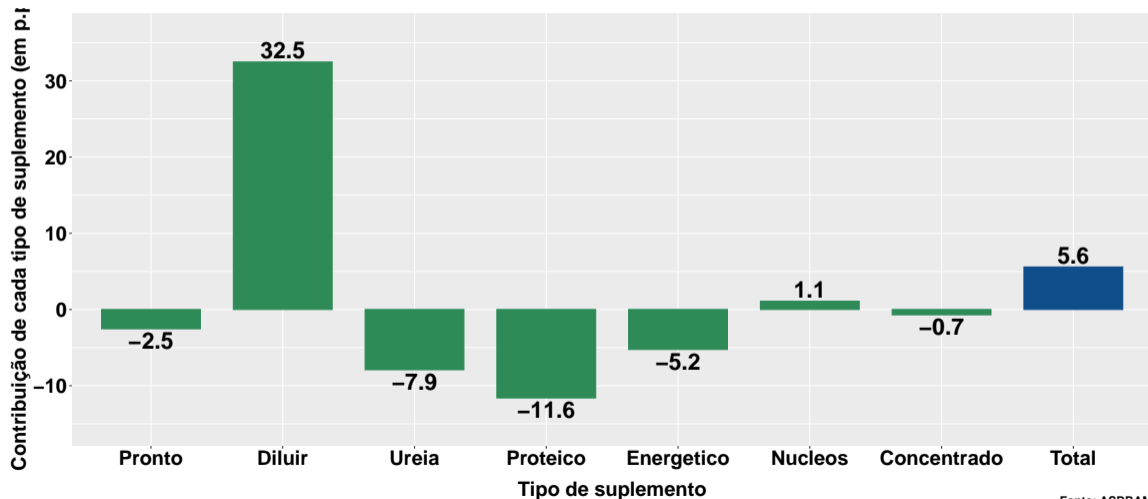
Fonte: ASBRAM

Varição do volume de vendas acumulado no ano



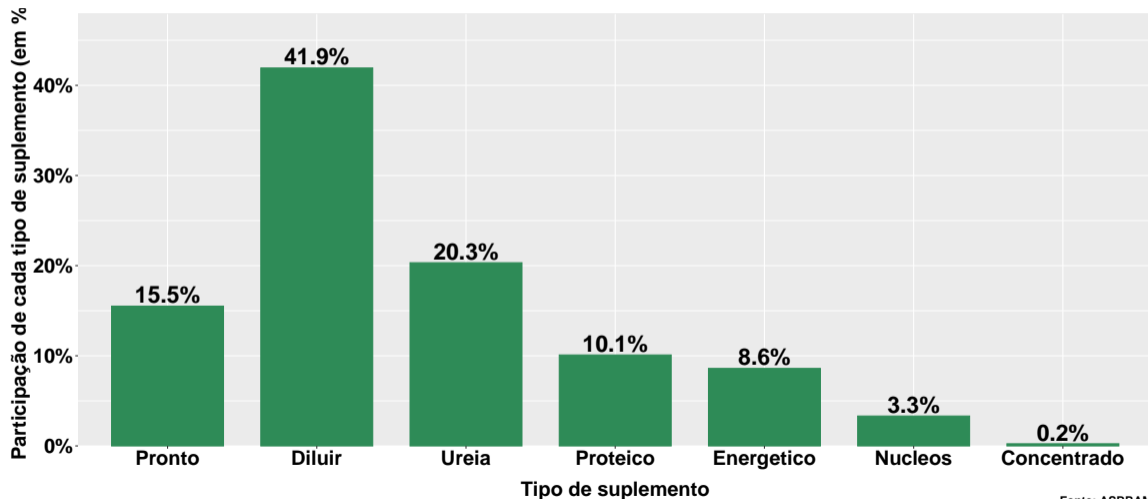
Fonte: ASBRAM

Contribuição de cada suplemento para variação do volume de vendas acumulado no ano



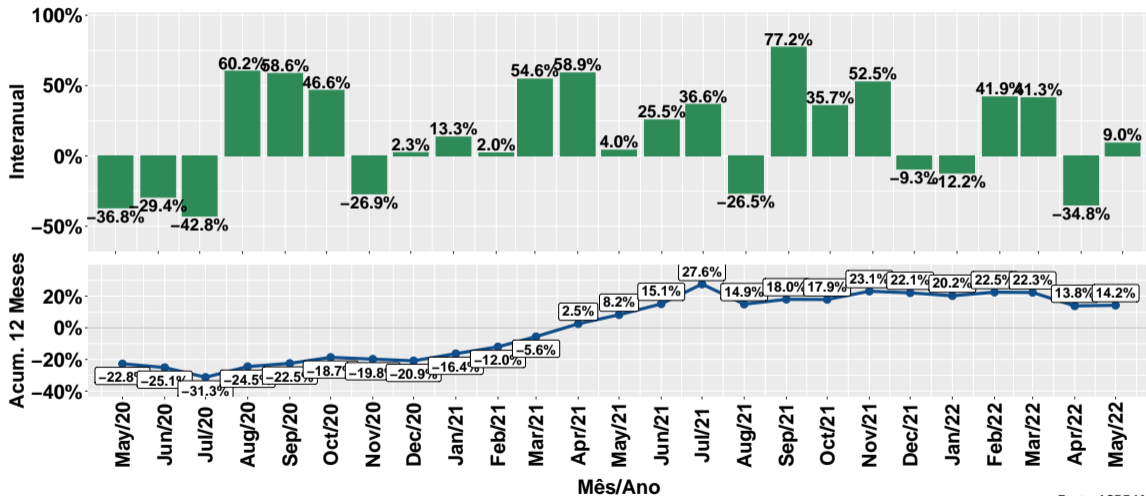
Fonte: ASBRAM

Participação de cada suplemento no volume total de vendas no mês



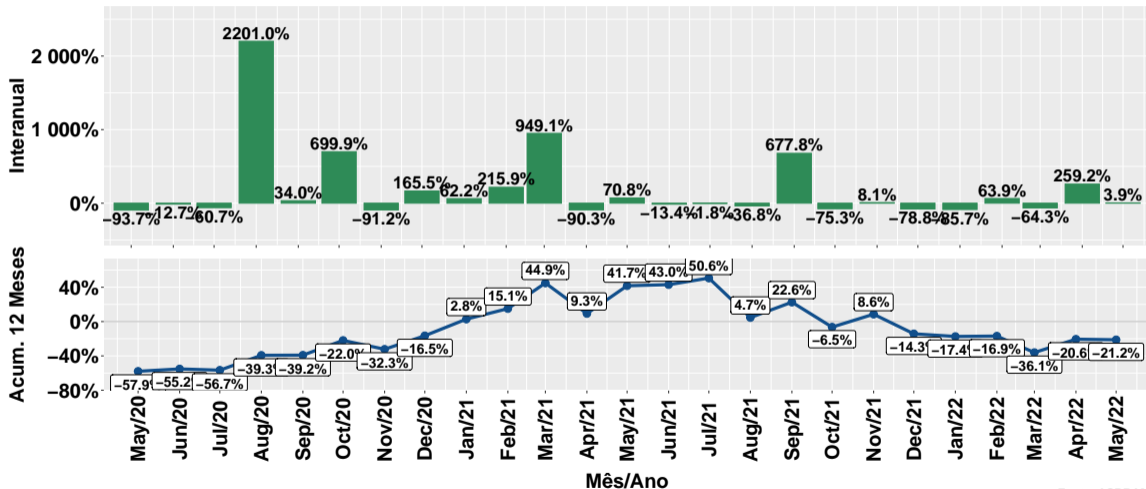
Fonte: ASBRAM

Evolução do volume total de vendas



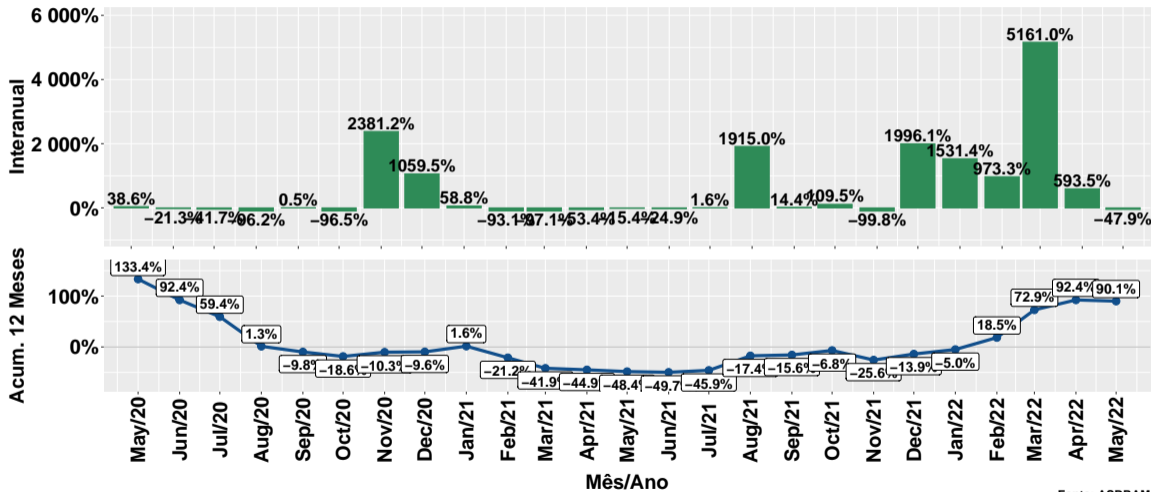
Fonte: ASBRAM

Evolução do volume de vendas: Pronto para uso



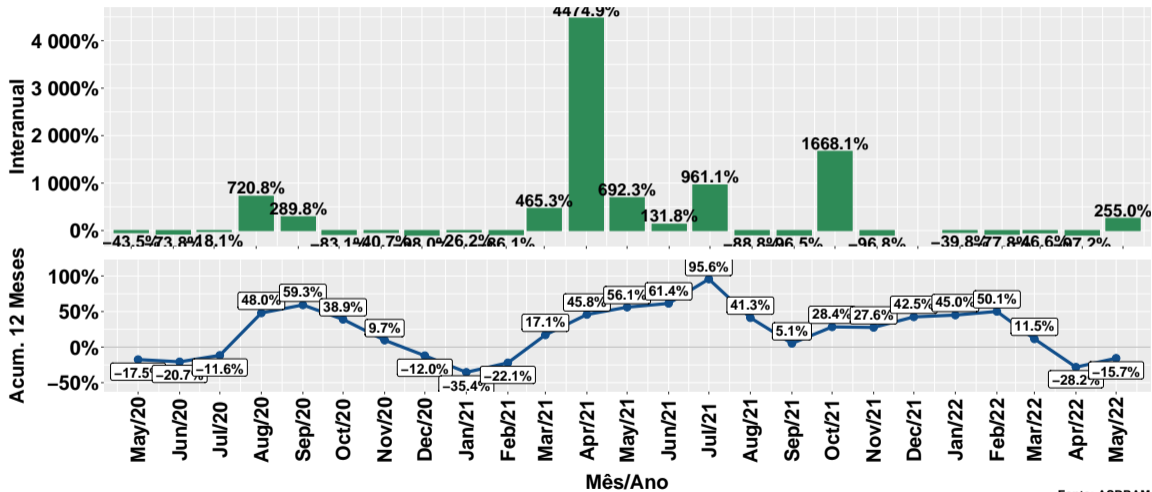
Fonte: ASBRAM

Evolução do volume de vendas: Para diluir



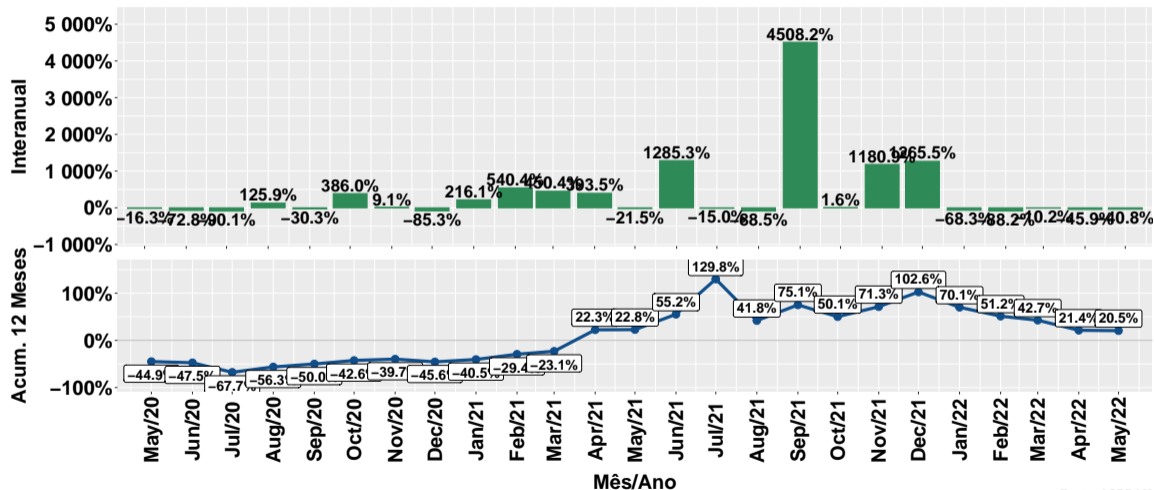
Fonte: ASBRAM

Evolução do volume de vendas: Ureia



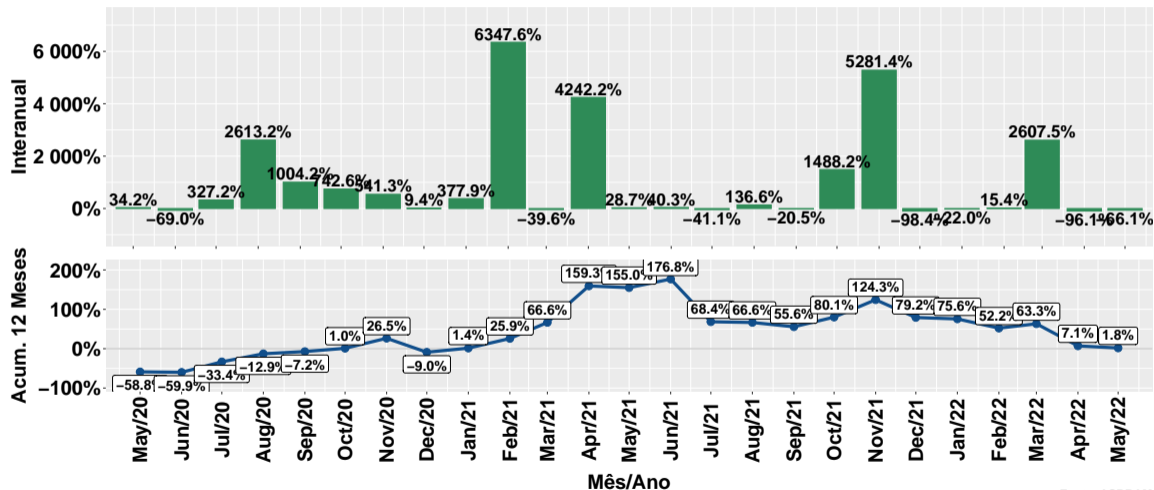
Fonte: ASBRAM

Evolução do volume de vendas: Proteico



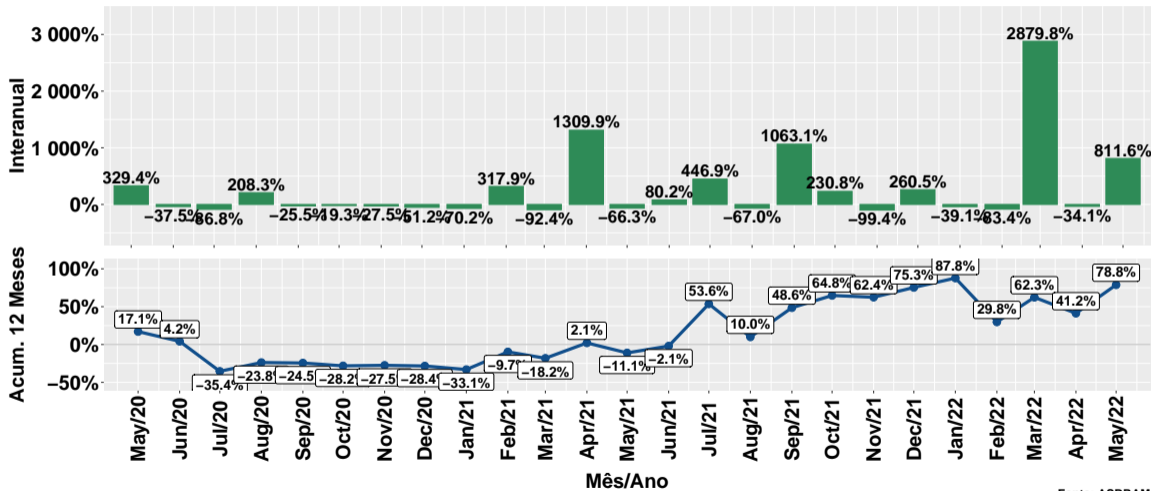
Fonte: ASBRAM

Evolução do volume de vendas: Prot. energético



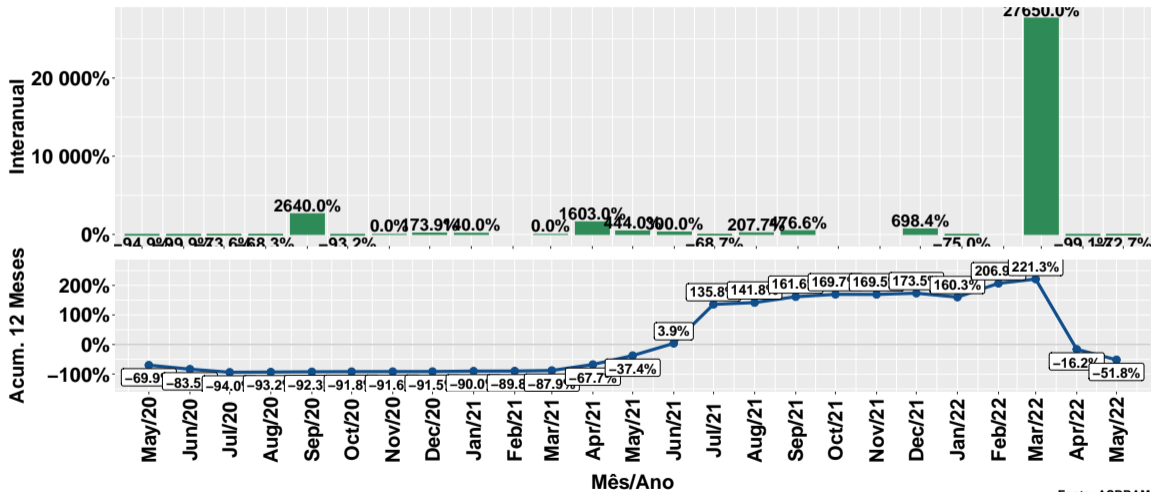
Fonte: ASBRAM

Evolução do volume de vendas: Núcleos



Fonte: ASBRAM

Evolução do volume de vendas: Concentrado



Fonte: ASBRAM

Síntese de May/2022 (Parte 01)

	Vol. vendas ¹	Variação (%)			
		Mensal ²	Interanual ³	Acum. ano	12 meses
Pronto	27.2	-62.8%	3.9%	-13.4%	-21.2%
Diluir	81.5	-45.8%	-47.9%	275.3%	90.1%
Ureia	201.0	4528.1%	255.0%	-26.9%	-15.7%
Proteico	51.3	-7.6%	-40.8%	-52.1%	20.5%
Energetico	11.9	132.1%	-66.1%	-36.6%	1.8%
Nucleos	28.4	291.6%	811.6%	45.0%	78.8%
Concentrado	1.5	1566.7%	-72.7%	-73.4%	-51.8%
Total	402.9	36.1%	9.0%	5.6%	14.2%

Note: Fonte: ASBRAM

¹ Em toneladas ² Mês/Mês anterior ³ Mês/Mesmo mês ano anterior

Síntese de May/2022 (Parte 02)

	Contribuição (em p.p.)			
	Mensal ²	Interanual ³	Acum. ano	12 meses
Pronto	-15.5	0.3	-2.5	-5.6
Diluir	-23.3	-20.3	32.5	17.8
Ureia	66.5	39.1	-7.9	-3.2
Proteico	-1.4	-9.6	-11.6	3.5
Energetico	2.3	-6.3	-5.2	0.3
Nucleos	7.2	6.8	1.1	1.7
Concentrado	0.5	-1.1	-0.7	-0.3
Total	36.1	9.0	5.6	14.2

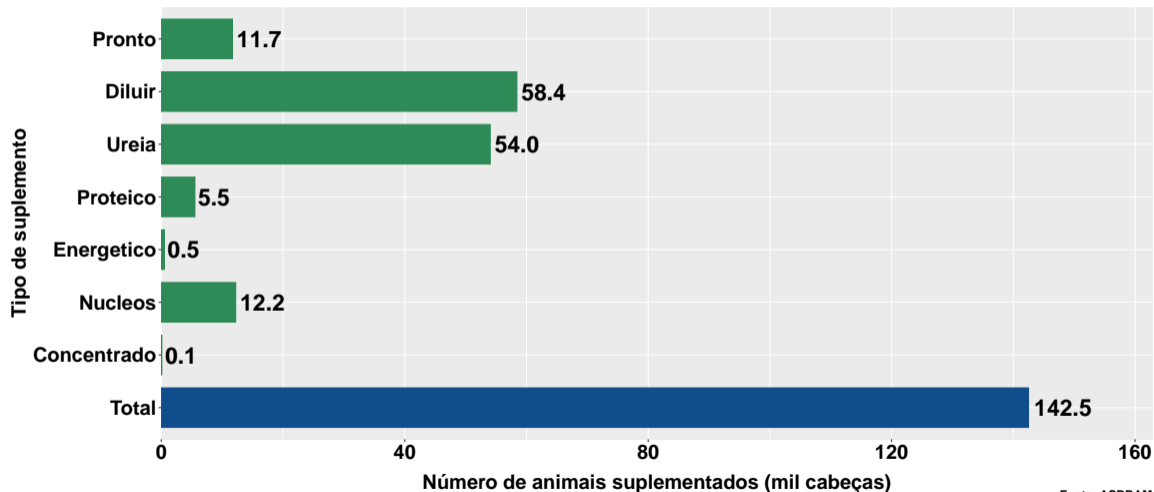
Note: Fonte: ASBRAM

¹ Em toneladas ² Mês/Mês anterior ³ Mês/Mesmo mês ano anterior

Section 2

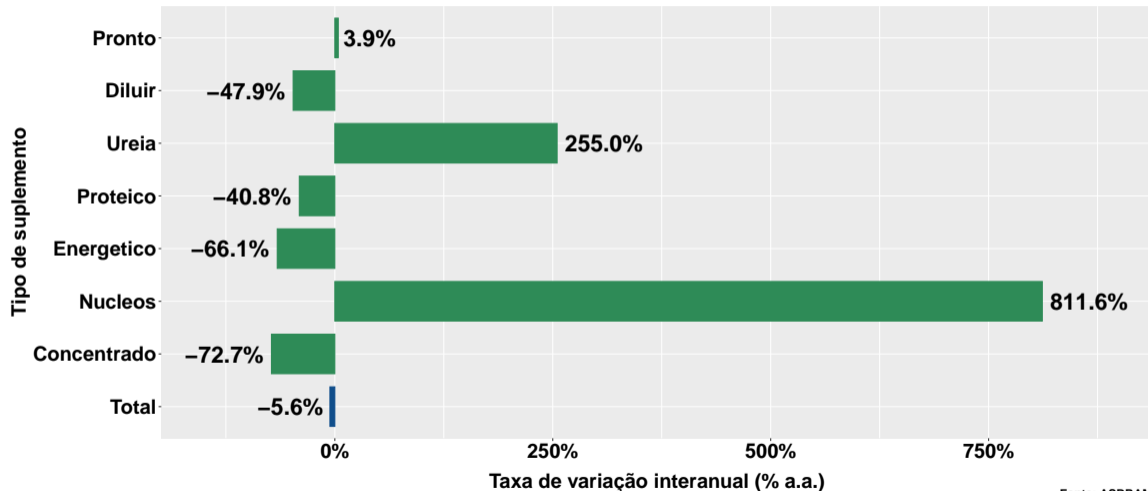
Número de animais suplementados no Distrito Federal

Número de animais suplementados



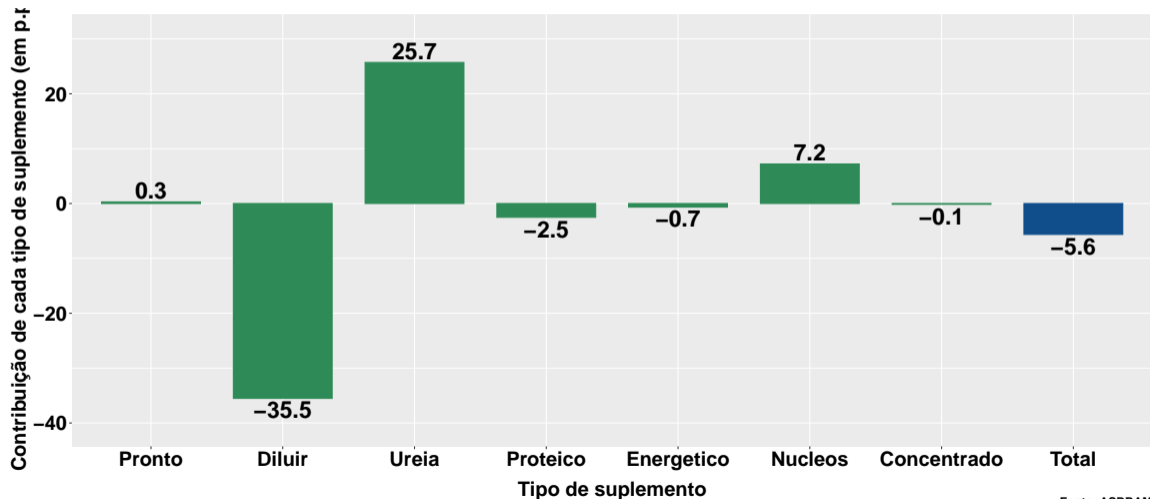
Fonte: ASBRAM

Var. interanual do num. de animais suplementados



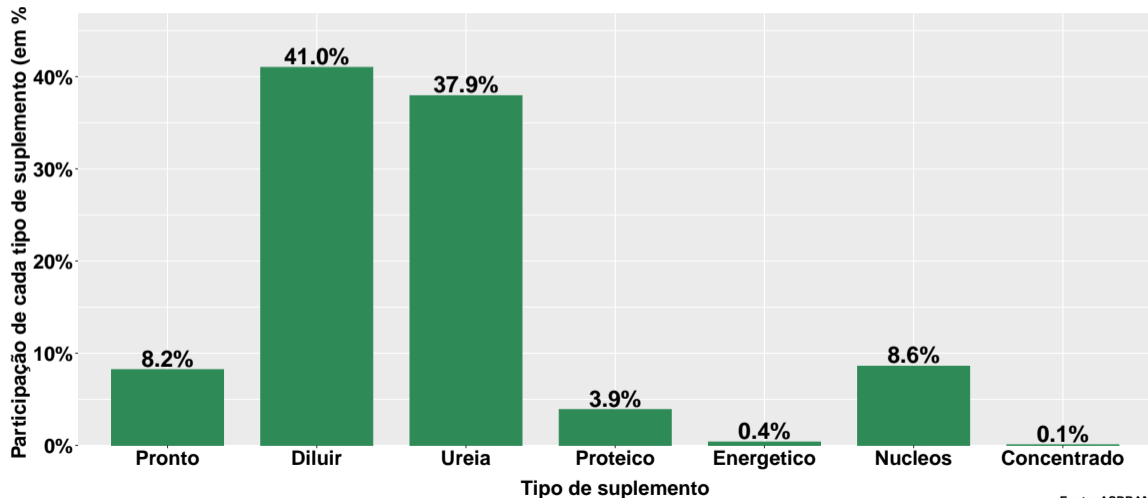
Fonte: ASBRAM

Contribuição de cada suplemento para variação interanual do número de animais suplementados



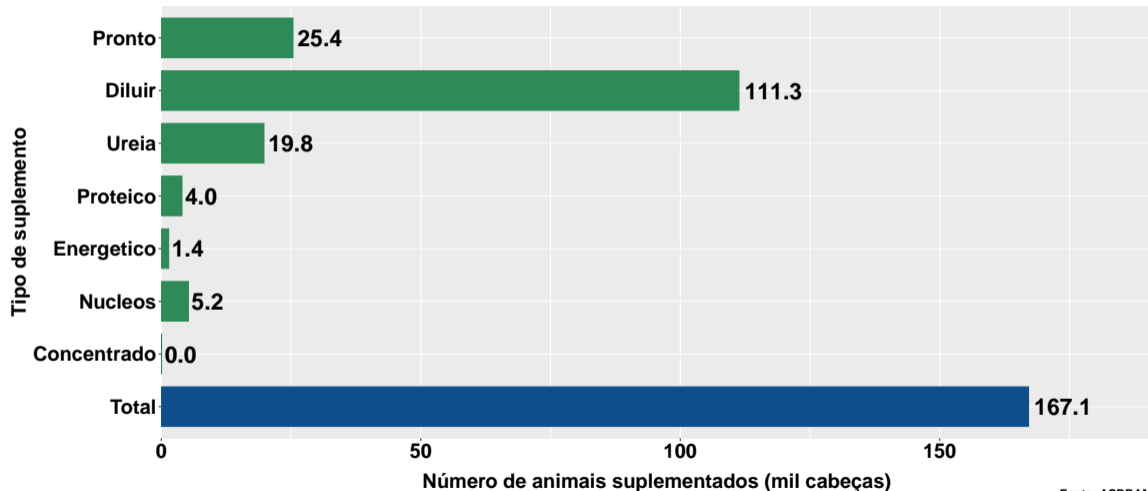
Fonte: ASBRAM

Participação de cada suplemento no número de animais suplementados no mês



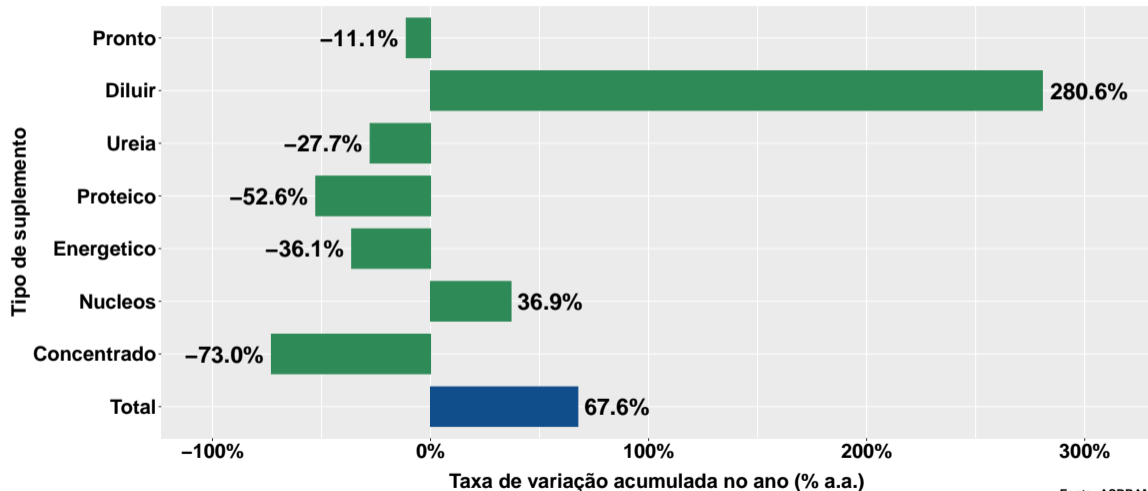
Fonte: ASBRAM

Número de animais suplementados no ano



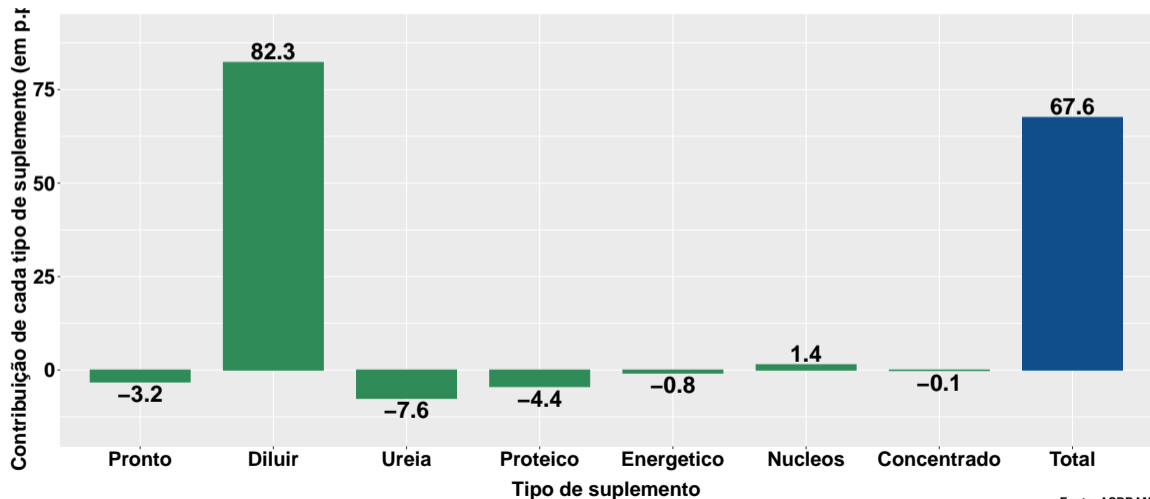
Fonte: ASBRAM

Variação do num. de animais suplementados no ano



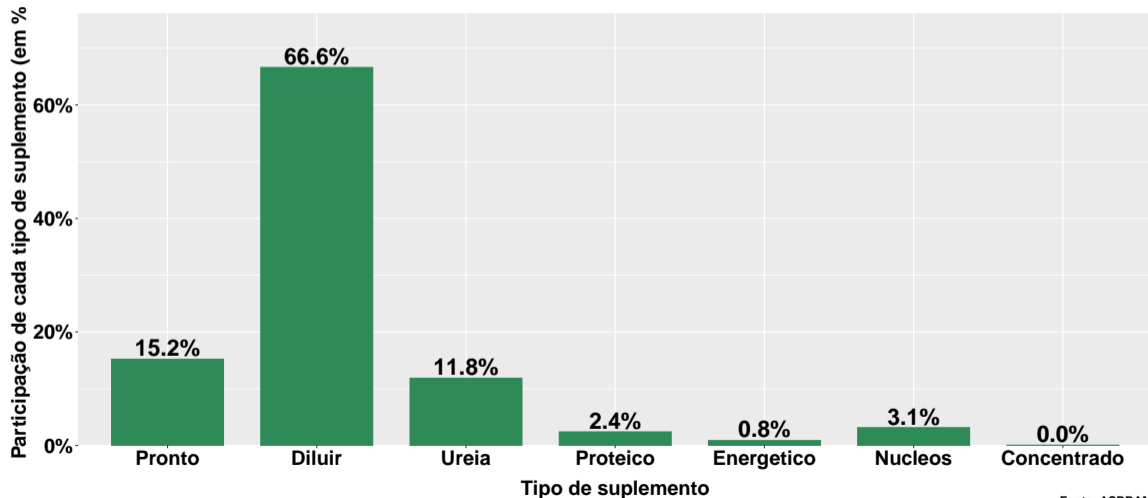
Fonte: ASBRAM

Contribuição de cada suplemento para variação do número de animais suplementados no ano



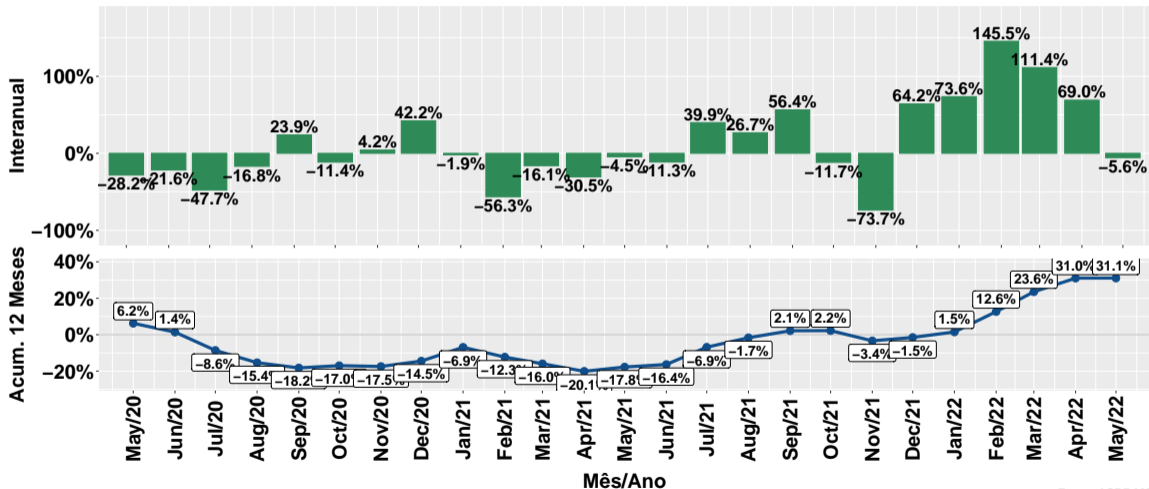
Fonte: ASBRAM

Participação de cada suplemento no número de animais suplementados no ano



Fonte: ASBRAM

Evolução do número de animais suplementados



Fonte: ASBRAM

Síntese de May/2022 (Parte 01)

	Num. animais ¹	Variação (%)			
		Mensal ²	Interanual ³	Acum. ano	12 meses
Pronto	11.7	-64.0%	3.9%	-11.1%	-19.9%
Diluir	58.4	-47.6%	-47.9%	280.6%	89.5%
Ureia	54.0	4378.8%	255.0%	-27.7%	-16.7%
Proteico	5.5	-10.6%	-40.8%	-52.6%	21.3%
Energetico	0.5	124.6%	-66.1%	-36.1%	2.2%
Nucleos	12.2	279.0%	811.6%	36.9%	74.7%
Concentrado	0.1	1512.9%	-72.7%	-73.0%	-51.2%
Total	142.5	-7.9%	-5.6%	67.6%	31.1%

Note: Fonte: ASBRAM

¹ Mil cabeças ² Mês/Mês anterior ³ Mês/Mesmo mês ano anterior

Síntese de May/2022 (Parte 02)

	Contribuição (em p.p.)			
	Mensal ²	Interanual ³	Acum. ano	12 meses
Pronto	-13.4	0.3	-3.2	-6.5
Diluir	-34.3	-35.5	82.3	37.1
Ureia	34.1	25.7	-7.6	-2.6
Proteico	-0.4	-2.5	-4.4	1.2
Energetico	0.2	-0.7	-0.8	0.0
Nucleos	5.8	7.2	1.4	2.0
Concentrado	0.0	-0.1	-0.1	-0.0
Total	-7.9	-5.6	67.6	31.1

Note: Fonte: ASBRAM

¹ Mil cabeças ² Mês/Mês anterior ³ Mês/Mesmo mês ano anterior