

Índice ASBRAM - Espírito Santo

Desempenho Maio/2022

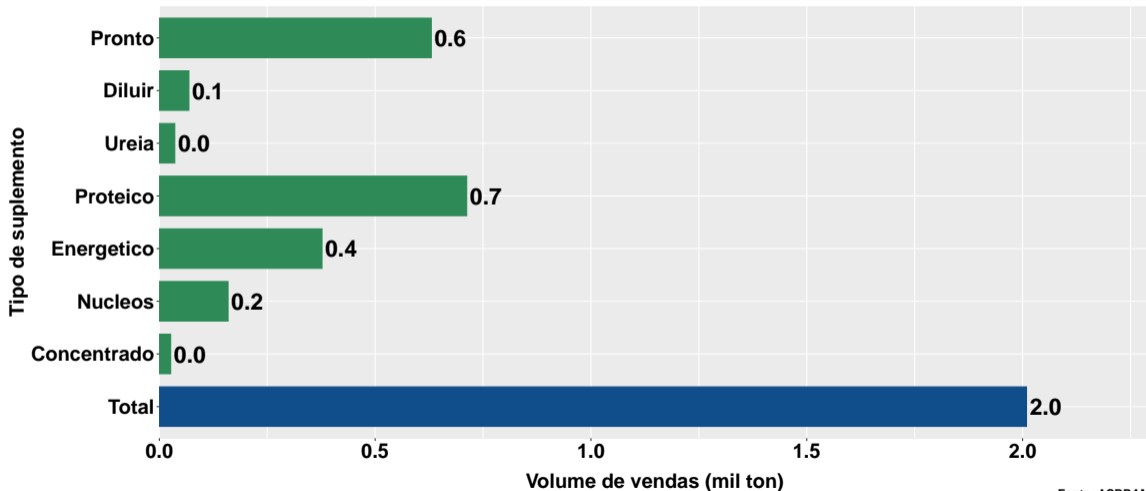
São Paulo, 14/06/2022

- 1 Volume de vendas de suplementos no Espírito Santo
- 2 Número de animais suplementados no Espírito Santo

Section 1

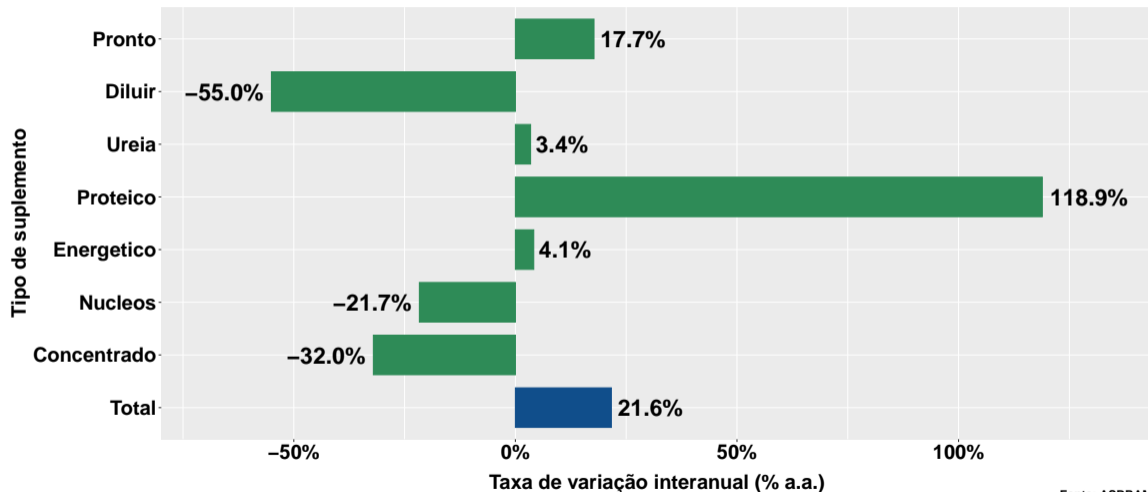
Volume de vendas de suplementos no Espírito Santo

Volume de vendas no mês



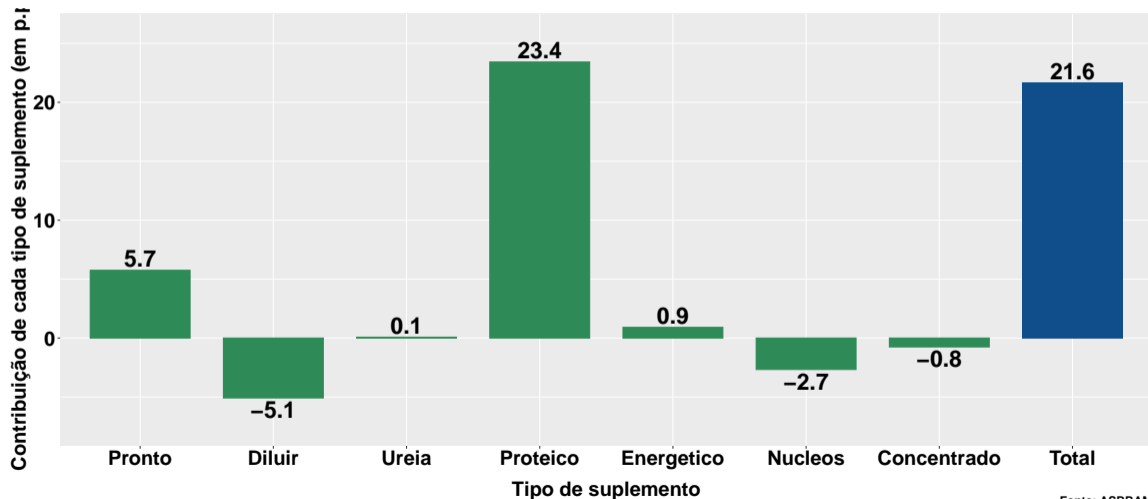
Fonte: ASBRAM

Variação interanual do volume de vendas



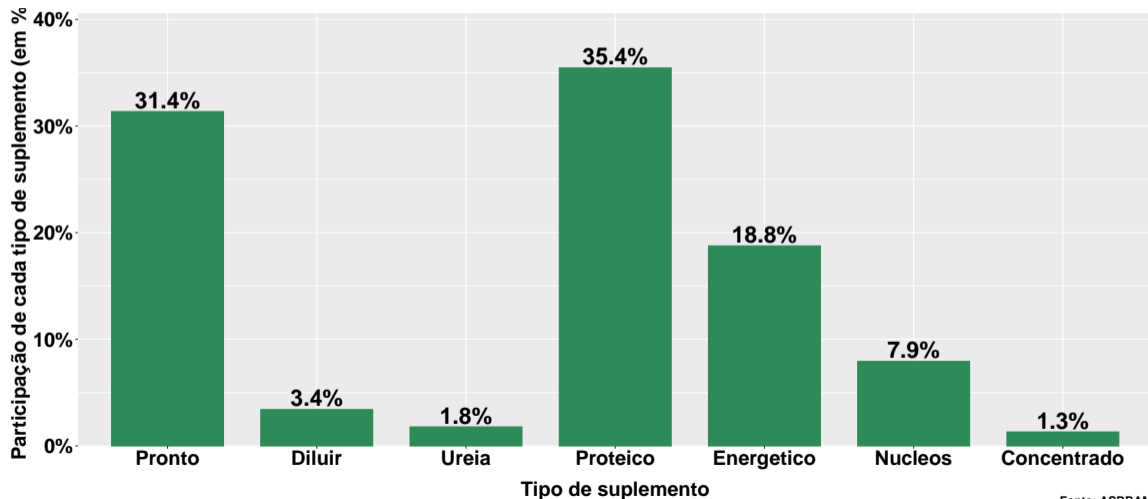
Fonte: ASBRAM

Contribuição de cada suplemento para variação interanual do volume de vendas



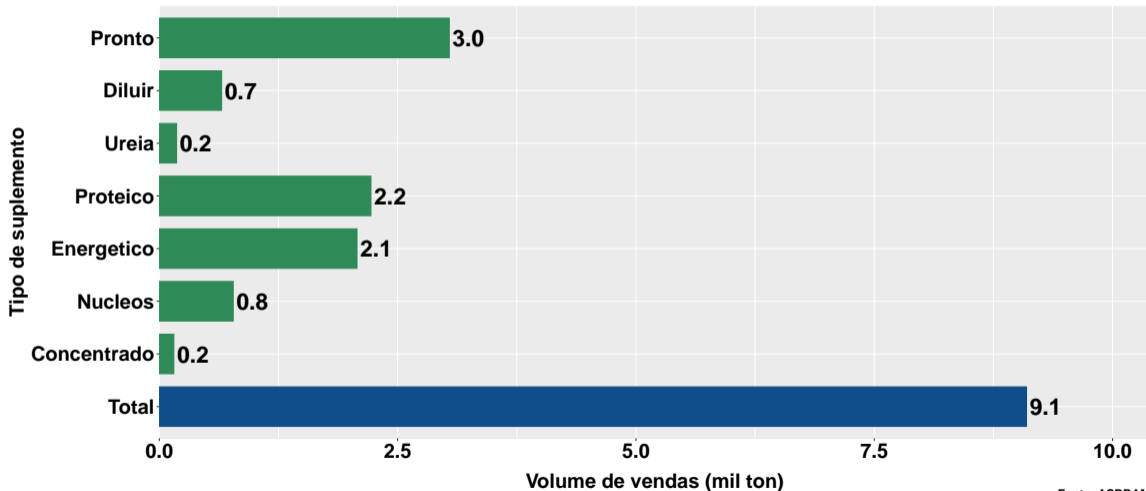
Fonte: ASBRAM

Participação de cada suplemento no volume total de vendas no mês



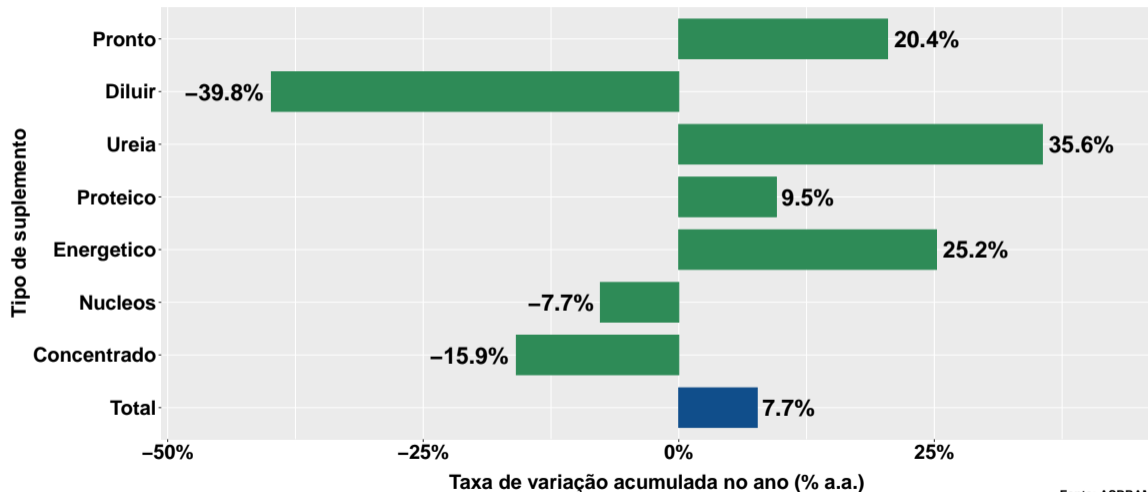
Fonte: ASBRAM

Volume de vendas acumulado no ano



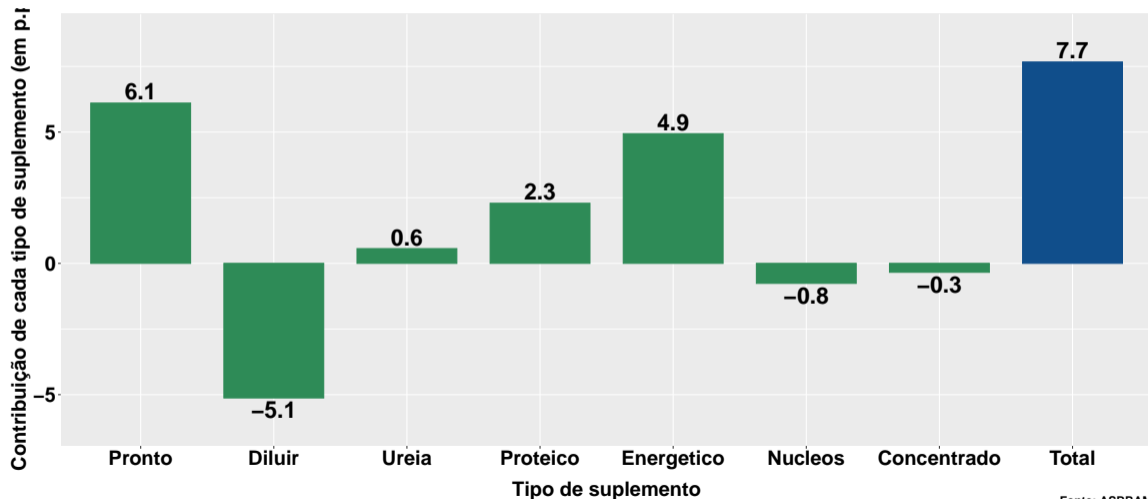
Fonte: ASBRAM

Varição do volume de vendas acumulado no ano



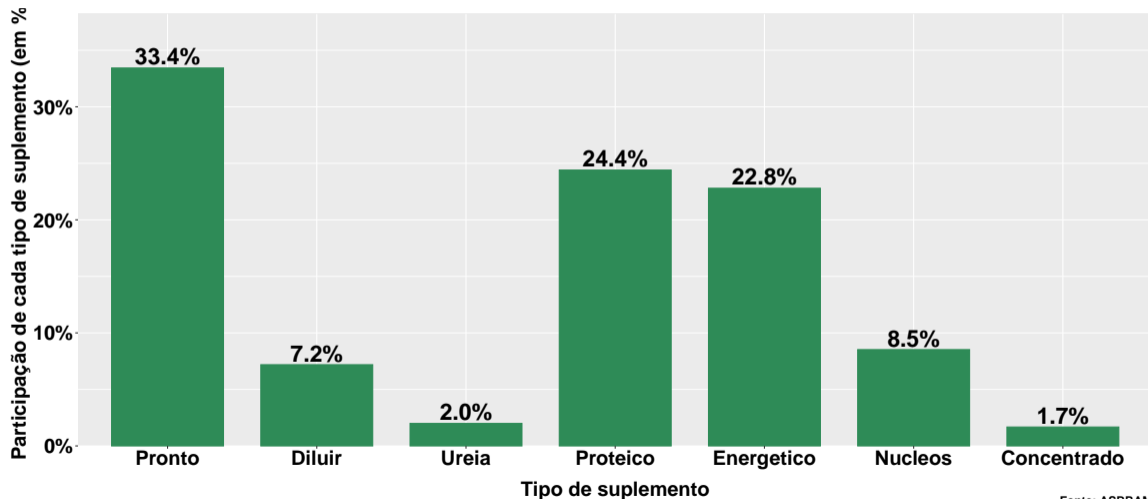
Fonte: ASBRAM

Contribuição de cada suplemento para variação do volume de vendas acumulado no ano



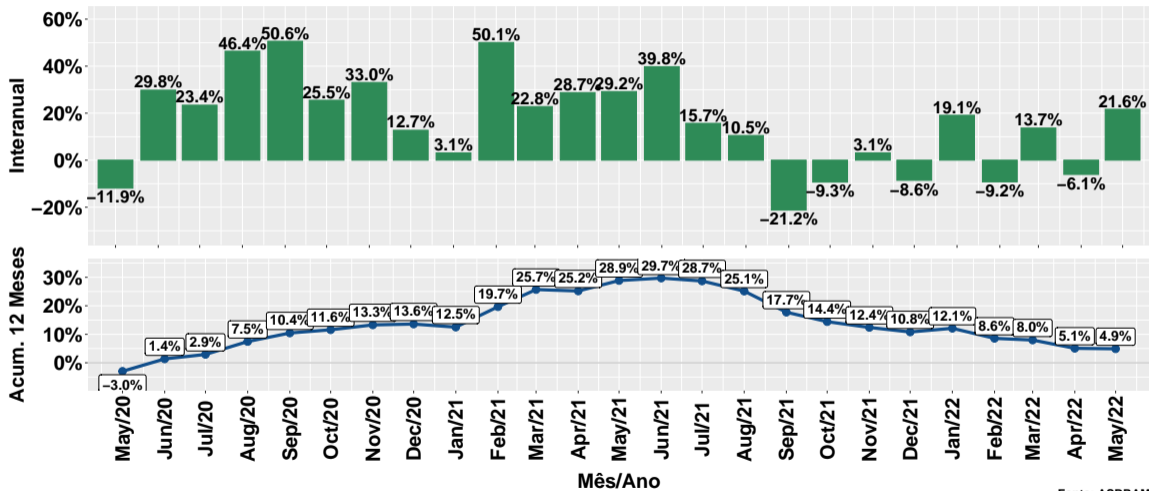
Fonte: ASBRAM

Participação de cada suplemento no volume total de vendas no mês



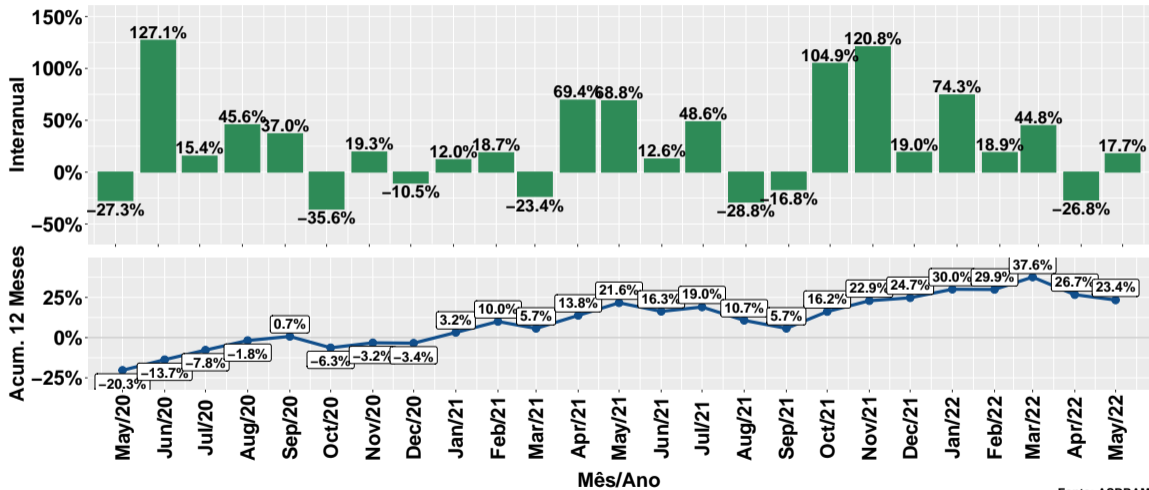
Fonte: ASBRAM

Evolução do volume total de vendas



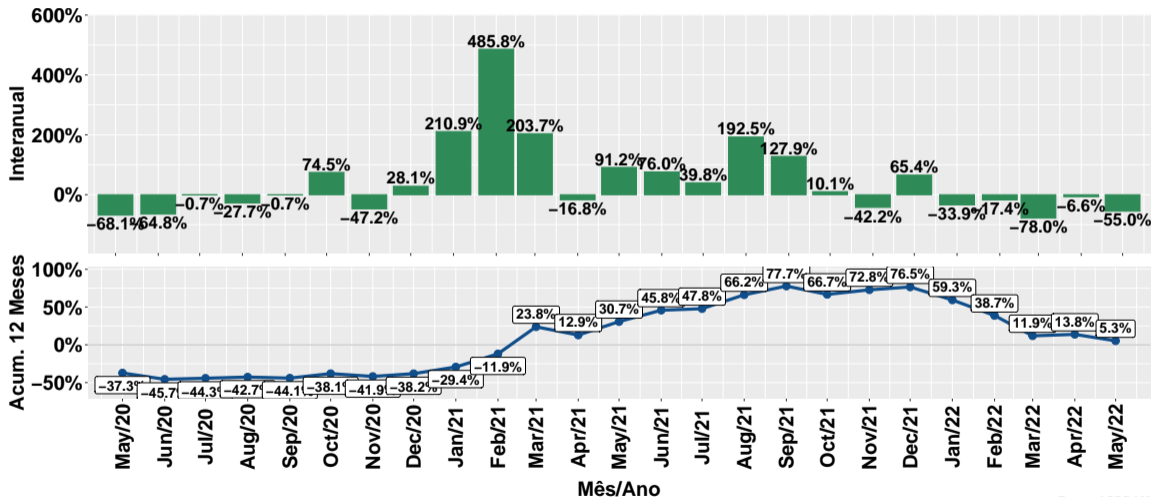
Fonte: ASBRAM

Evolução do volume de vendas: Pronto para uso



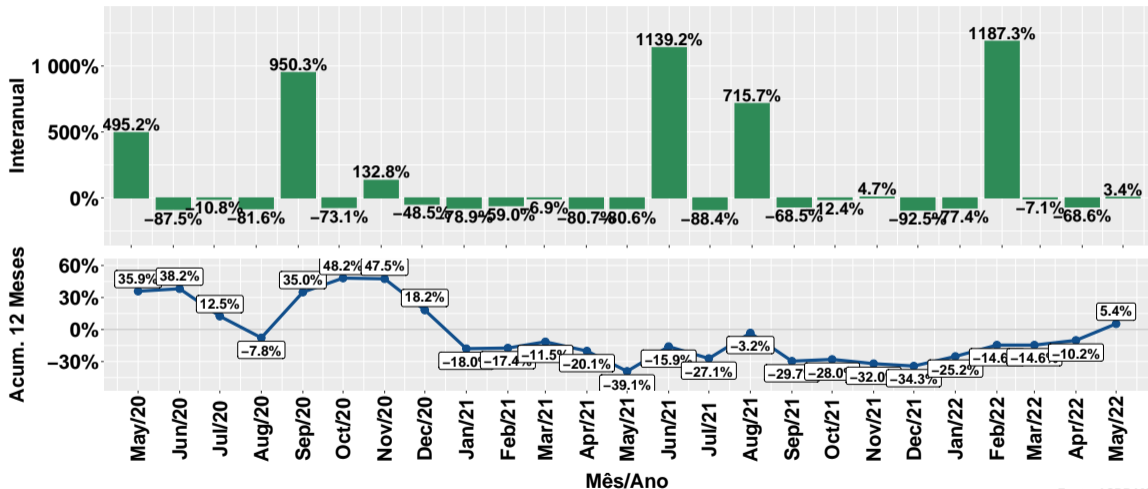
Fonte: ASBRAM

Evolução do volume de vendas: Para diluir



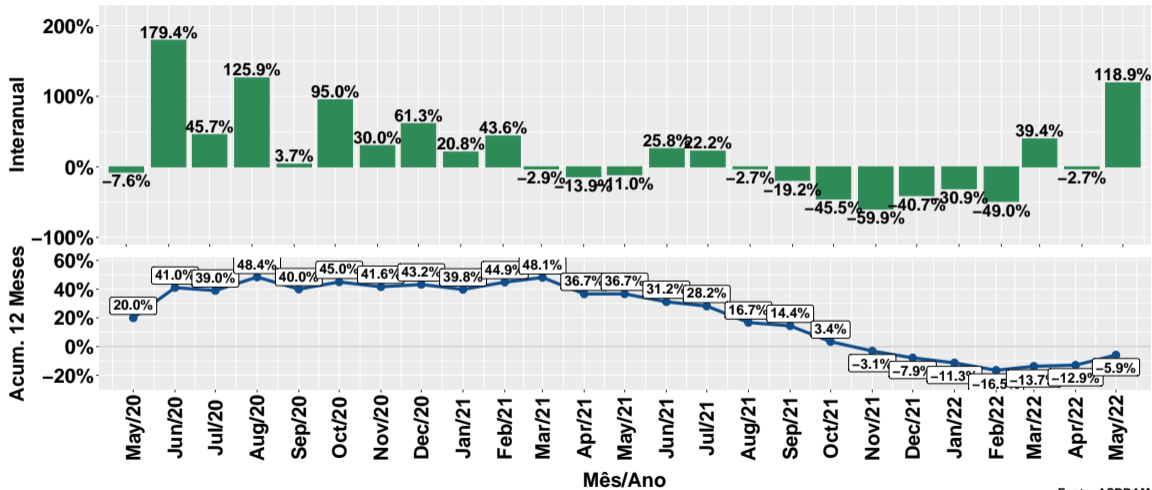
Fonte: ASBRAM

Evolução do volume de vendas: Ureia



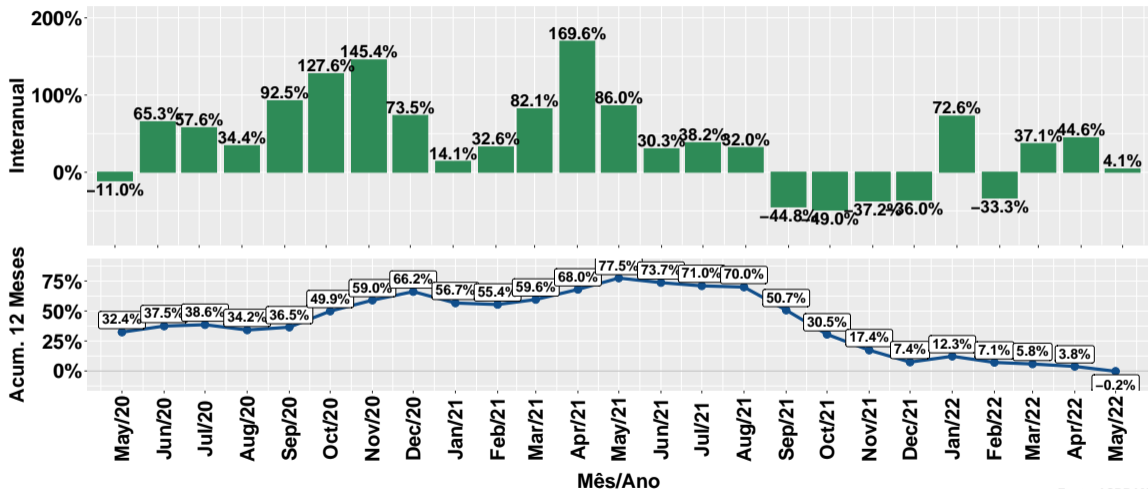
Fonte: ASBRAM

Evolução do volume de vendas: Proteico



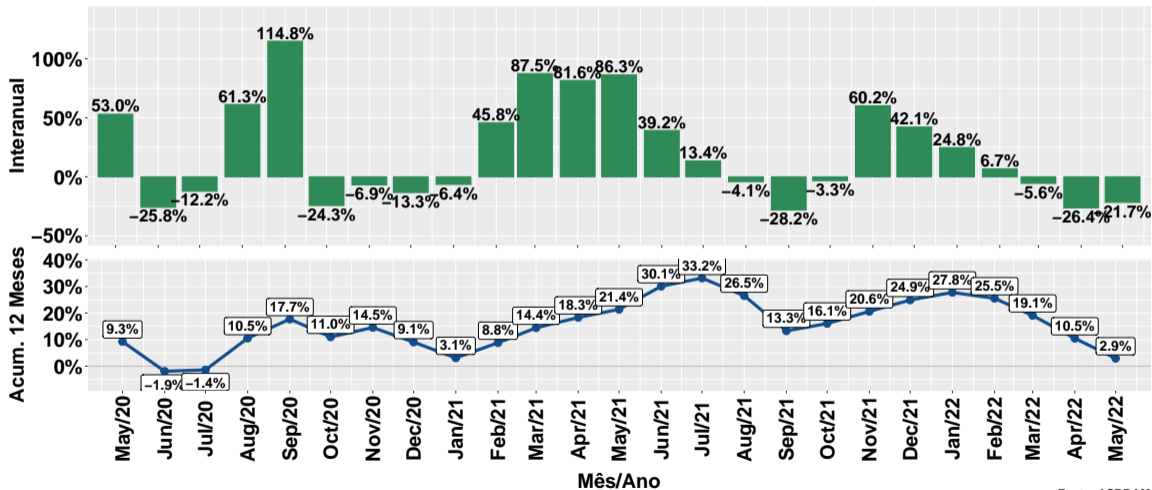
Fonte: ASBRAM

Evolução do volume de vendas: Prot. energético



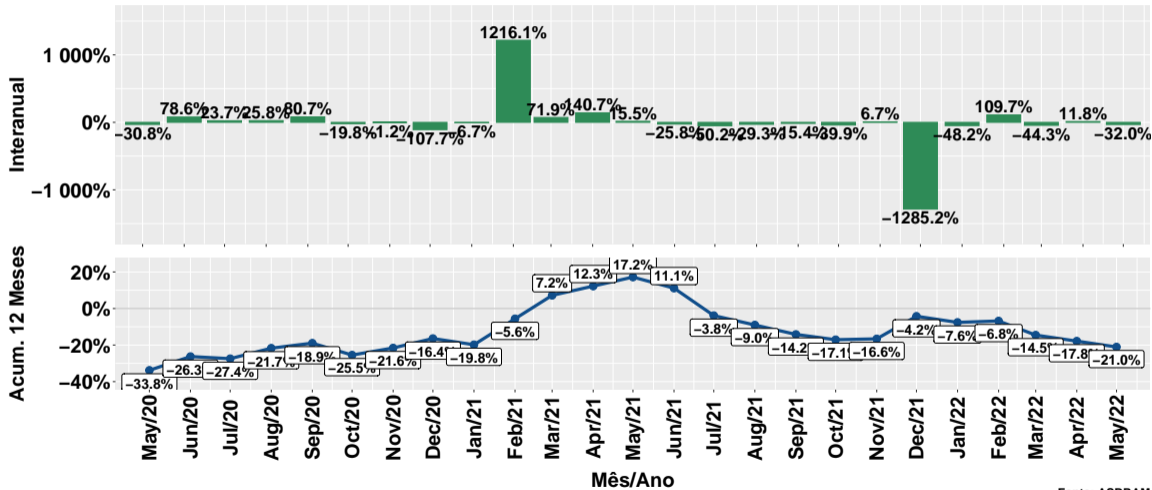
Fonte: ASBRAM

Evolução do volume de vendas: Núcleos



Fonte: ASBRAM

Evolução do volume de vendas: Concentrado



Fonte: ASBRAM

Síntese de May/2022 (Parte 01)

	Vol. vendas ¹	Variação (%)			
		Mensal ²	Interanual ³	Acum. ano	12 meses
Pronto	0.6	24.5%	17.7%	20.4%	23.4%
Diluir	0.1	-67.5%	-55.0%	-39.8%	5.3%
Ureia	0.0	656.2%	3.4%	35.6%	5.4%
Proteico	0.7	69.0%	118.9%	9.5%	-5.9%
Energetico	0.4	-23.5%	4.1%	25.2%	-0.2%
Nucleos	0.2	7.3%	-21.7%	-7.7%	2.9%
Concentrado	0.0	-47.1%	-32.0%	-15.9%	-21.0%
Total	2.0	9.6%	21.6%	7.7%	4.9%

Note: Fonte: ASBRAM

¹ Em mil toneladas ² Mês/Mês anterior ³ Mês/Mesmo mês ano anterior

Síntese de May/2022 (Parte 02)

	Contribuição (em p.p.)			
	Mensal ²	Interanual ³	Acum. ano	12 meses
Pronto	6.8	5.7	6.1	6.2
Diluir	-7.8	-5.1	-5.1	0.5
Ureia	1.7	0.1	0.6	0.2
Proteico	15.9	23.4	2.3	-1.7
Energetico	-6.3	0.9	4.9	-0.0
Nucleos	0.6	-2.7	-0.8	0.3
Concentrado	-1.3	-0.8	-0.3	-0.5
Total	9.6	21.6	7.7	4.9

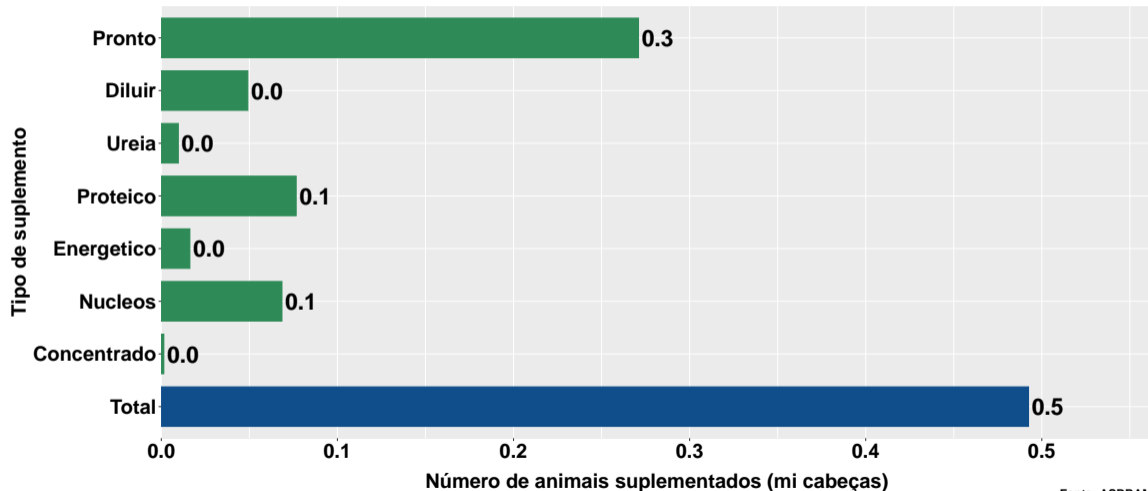
Note: Fonte: ASBRAM

¹ Em mil toneladas ² Mês/Mês anterior ³ Mês/Mesmo mês ano anterior

Section 2

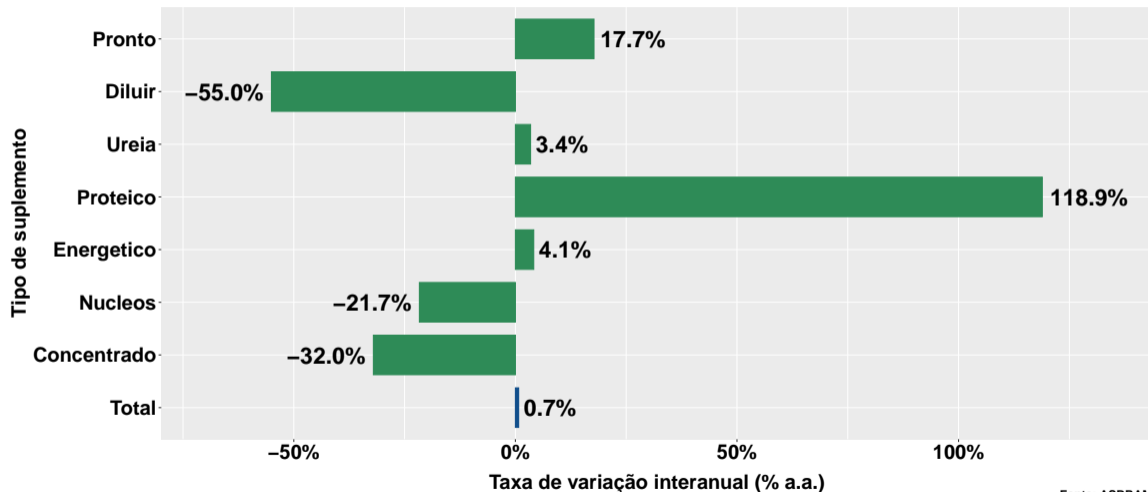
Número de animais suplementados no Espírito Santo

Número de animais suplementados



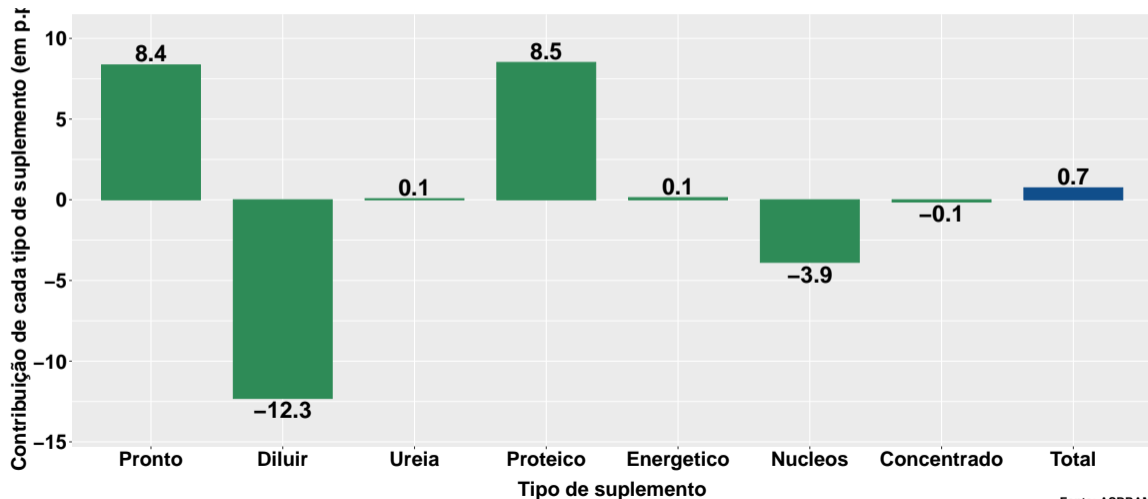
Fonte: ASBRAM

Var. interanual do num. de animais suplementados



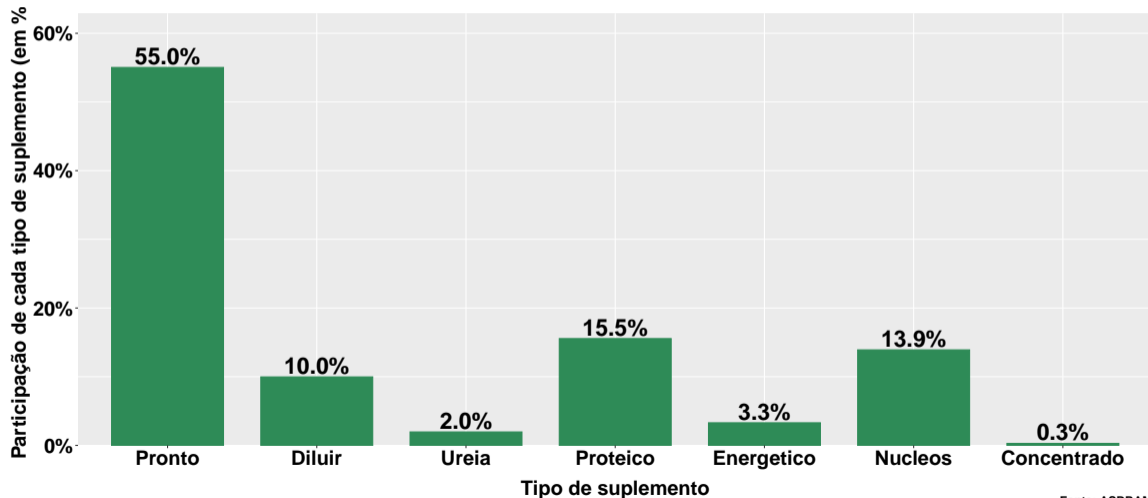
Fonte: ASBRAM

Contribuição de cada suplemento para variação interanual do número de animais suplementados



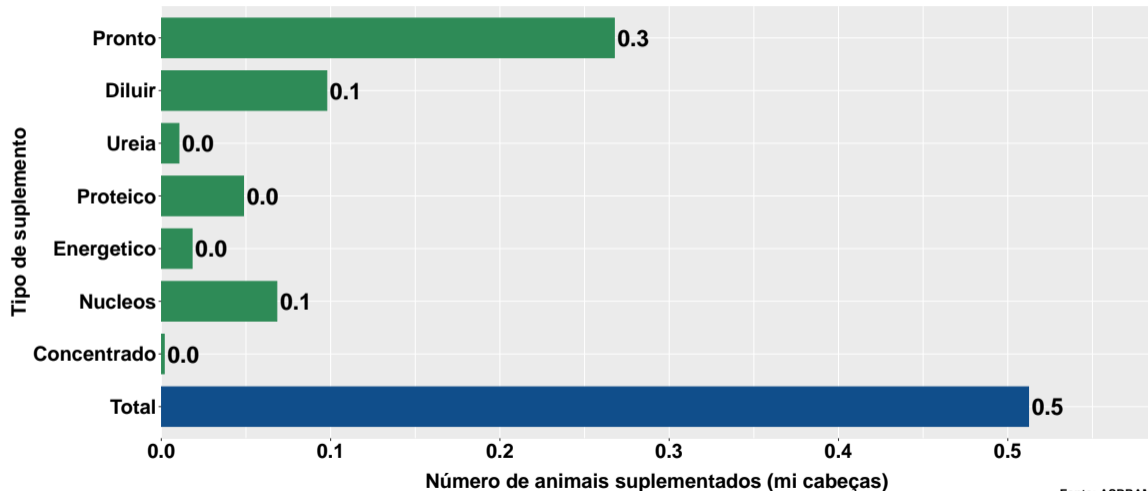
Fonte: ASBRAM

Participação de cada suplemento no número de animais suplementados no mês



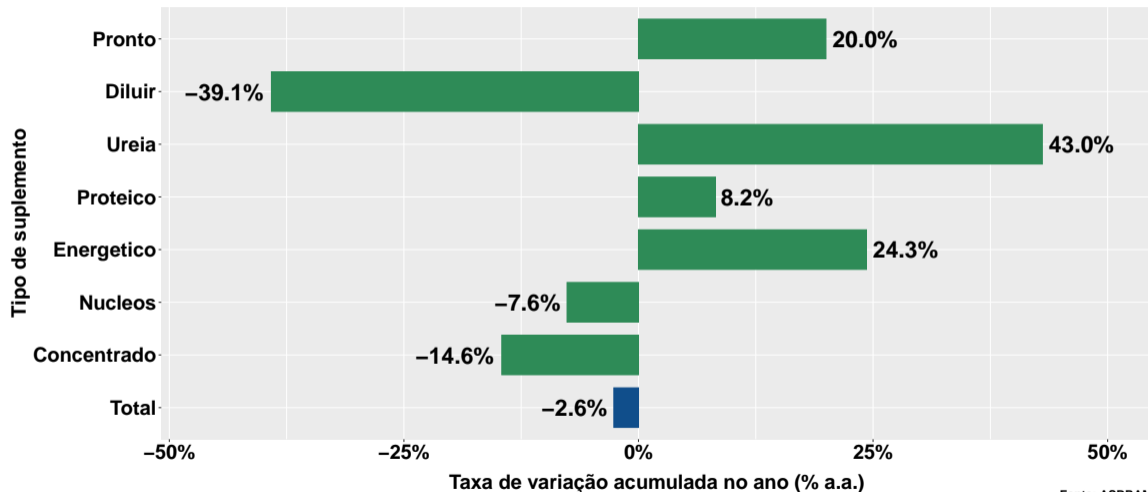
Fonte: ASBRAM

Número de animais suplementados no ano



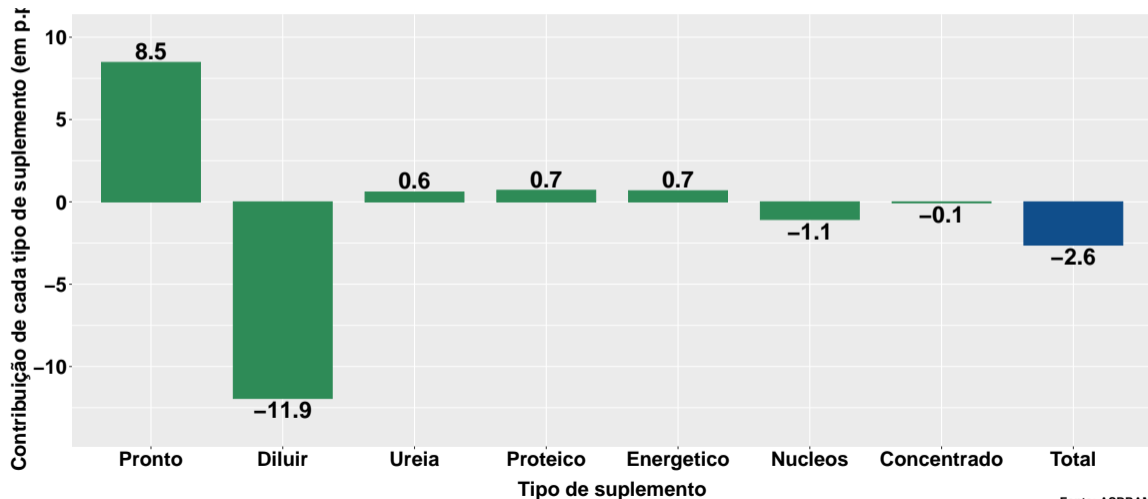
Fonte: ASBRAM

Variação do num. de animais suplementados no ano



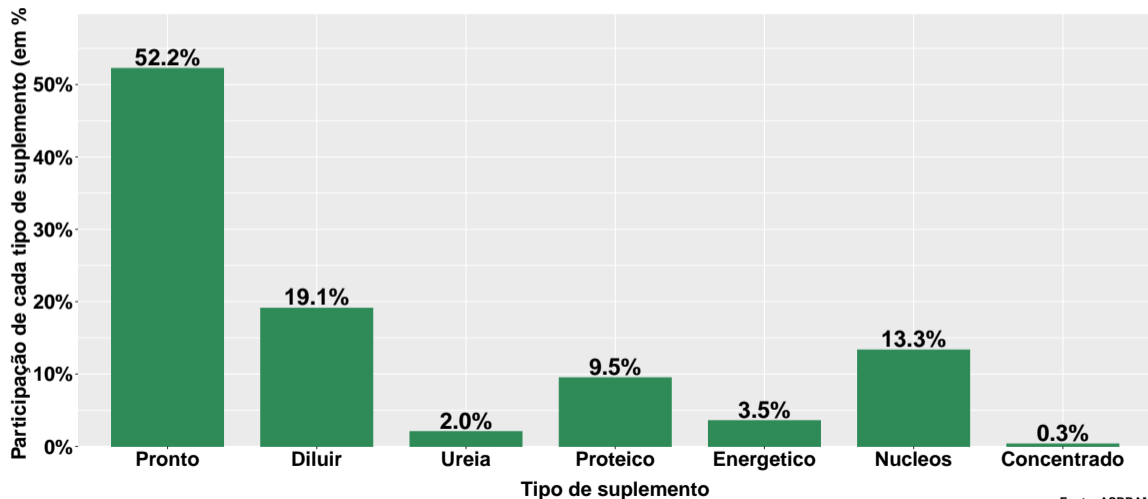
Fonte: ASBRAM

Contribuição de cada suplemento para variação do número de animais suplementados no ano



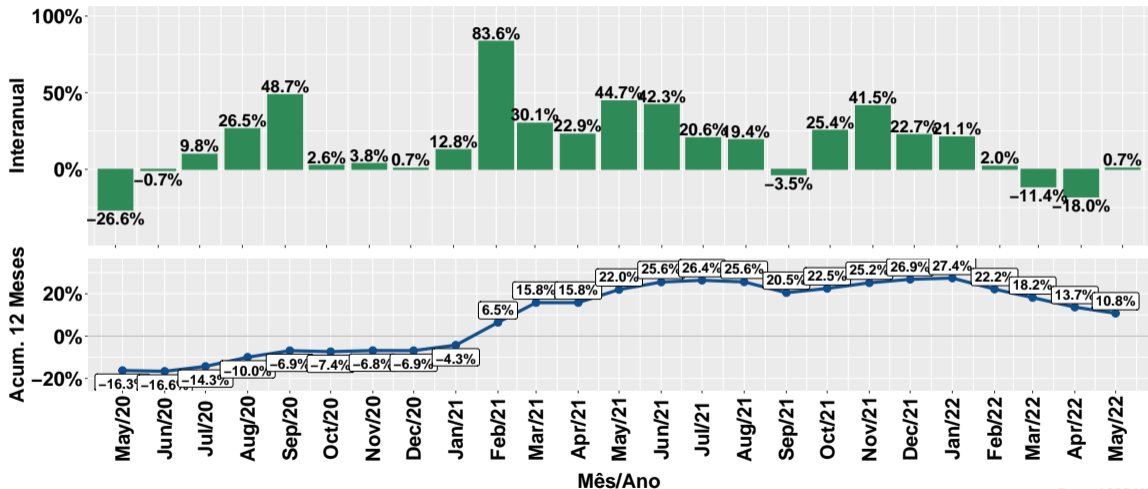
Fonte: ASBRAM

Participação de cada suplemento no número de animais suplementados no ano



Fonte: ASBRAM

Evolução do número de animais suplementados



Fonte: ASBRAM

Síntese de May/2022 (Parte 01)

	Num. animais ¹	Variação (%)			
		Mensal ²	Interanual ³	Acum. ano	12 meses
Pronto	0.3	20.4%	17.7%	20.0%	23.2%
Diluir	0.0	-68.5%	-55.0%	-39.1%	5.2%
Ureia	0.0	631.8%	3.4%	43.0%	6.8%
Proteico	0.1	63.6%	118.9%	8.2%	-6.3%
Energetico	0.0	-25.9%	4.1%	24.3%	-0.6%
Nucleos	0.1	3.9%	-21.7%	-7.6%	3.0%
Concentrado	0.0	-48.8%	-32.0%	-14.6%	-20.5%
Total	0.5	-5.3%	0.7%	-2.6%	10.8%

Note: Fonte: ASBRAM

¹ Milhões de cabeças ² Mês/Mês anterior ³ Mês/Mesmo mês ano anterior

Síntese de May/2022 (Parte 02)

	Contribuição (em p.p.)			
	Mensal ²	Interanual ³	Acum. ano	12 meses
Pronto	8.8	8.4	8.5	9.6
Diluir	-20.6	-12.3	-11.9	1.3
Ureia	1.6	0.1	0.6	0.3
Proteico	5.7	8.5	0.7	-0.7
Energetico	-1.1	0.1	0.7	-0.0
Nucleos	0.5	-3.9	-1.1	0.4
Concentrado	-0.3	-0.1	-0.1	-0.1
Total	-5.3	0.7	-2.6	10.8

Note: Fonte: ASBRAM

¹ Milhões de cabeças ² Mês/Mês anterior ³ Mês/Mesmo mês ano anterior