

Índice ASBRAM - Goiás

Desempenho Maio/2022

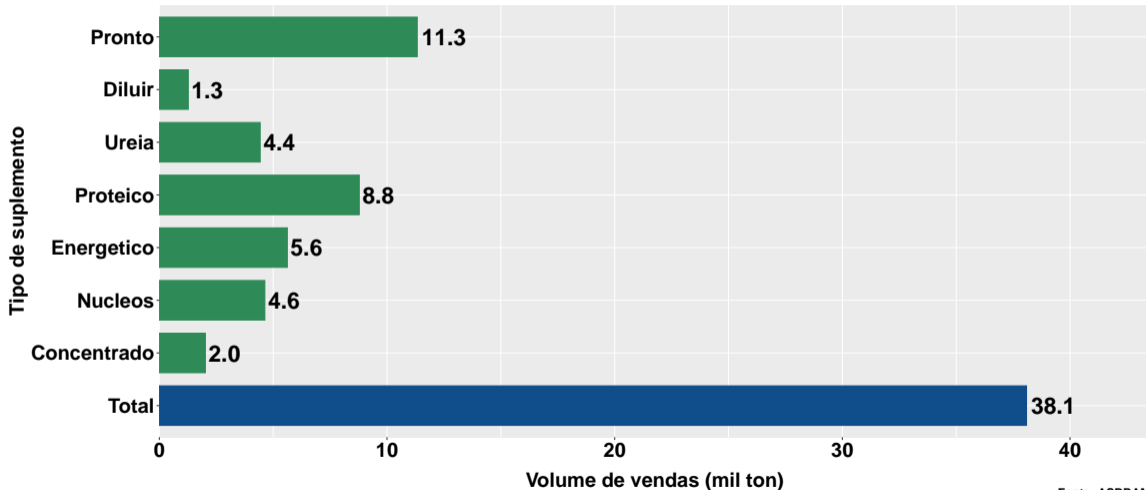
São Paulo, 14/06/2022

- 1 Volume de vendas de suplementos no Goiás
- 2 Número de animais suplementados no Goiás

Section 1

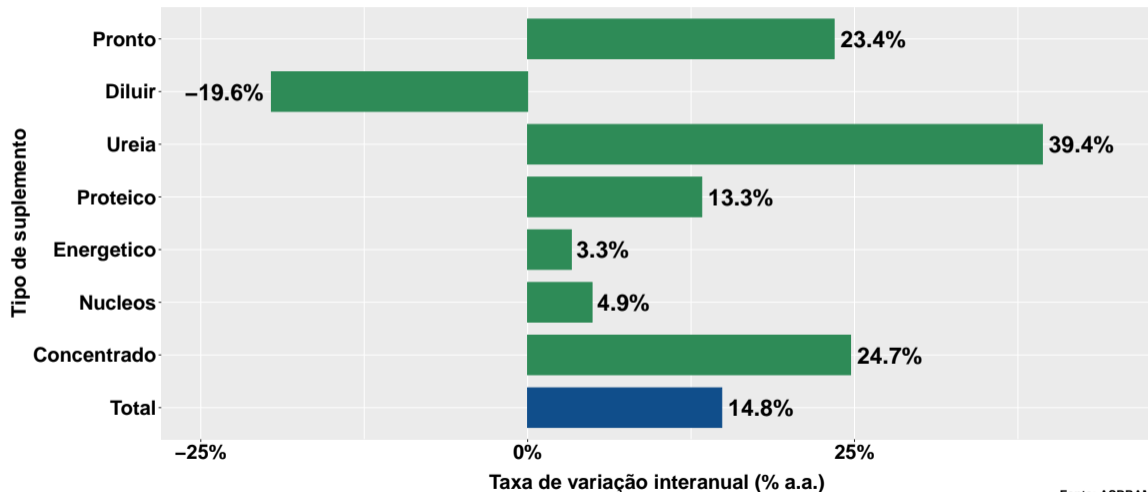
Volume de vendas de suplementos no Goiás

Volume de vendas no mês



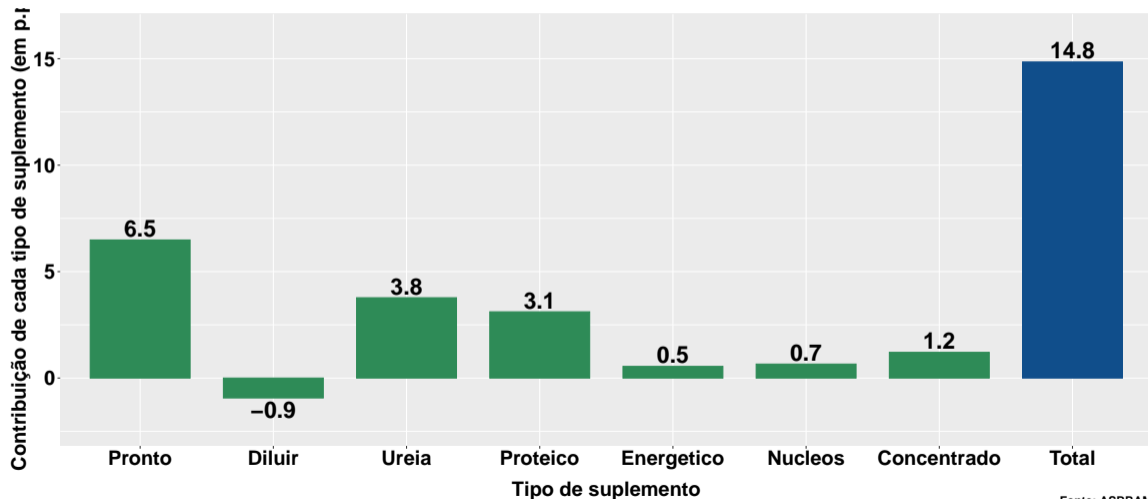
Fonte: ASBRAM

Variação interanual do volume de vendas



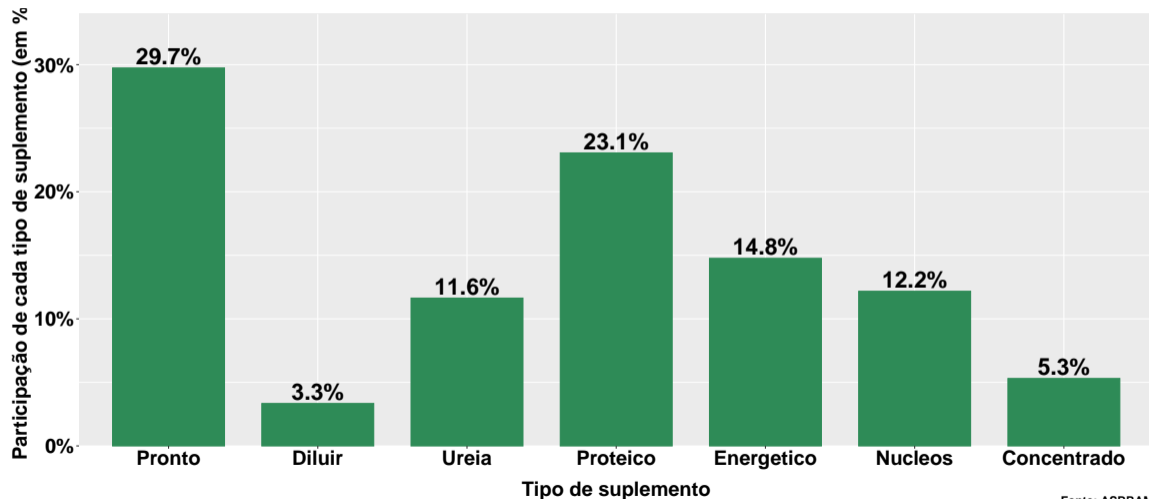
Fonte: ASBRAM

Contribuição de cada suplemento para variação interanual do volume de vendas



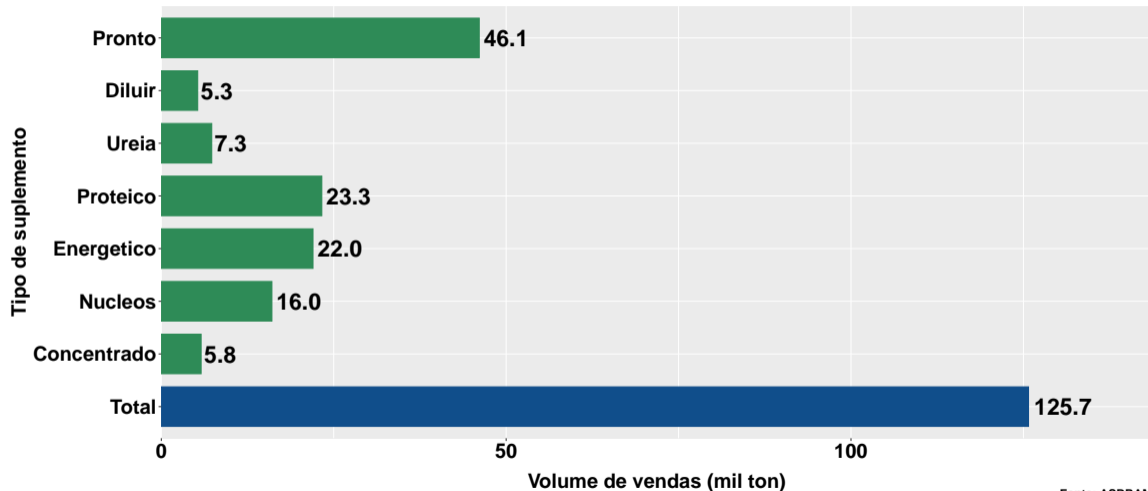
Fonte: ASBRAM

Participação de cada suplemento no volume total de vendas no mês



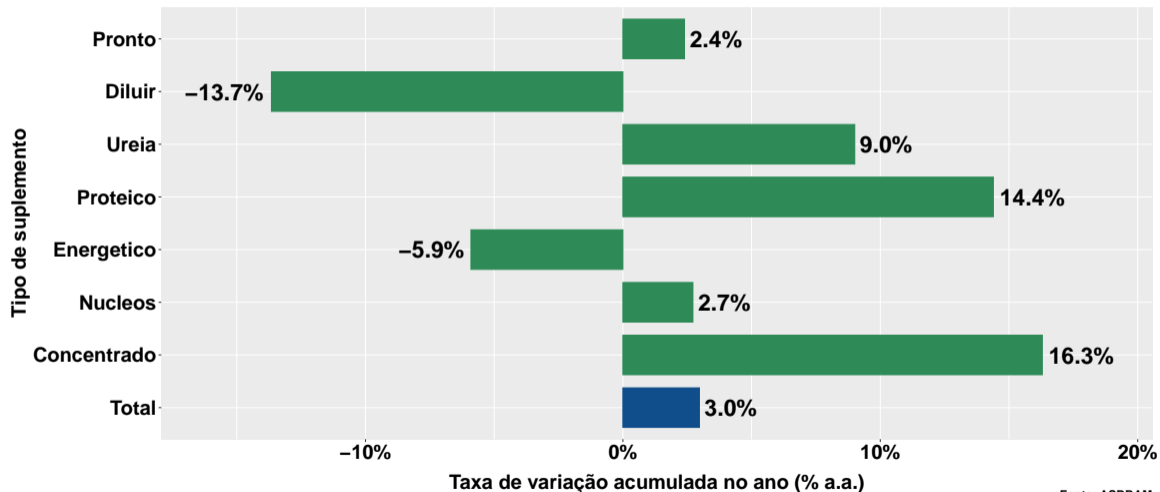
Fonte: ASBRAM

Volume de vendas acumulado no ano



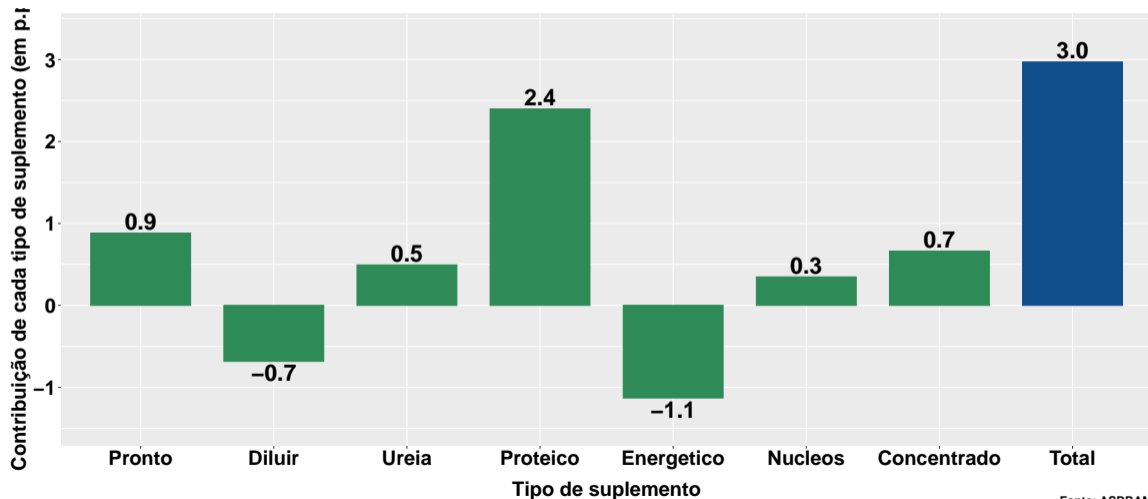
Fonte: ASBRAM

Variação do volume de vendas acumulado no ano



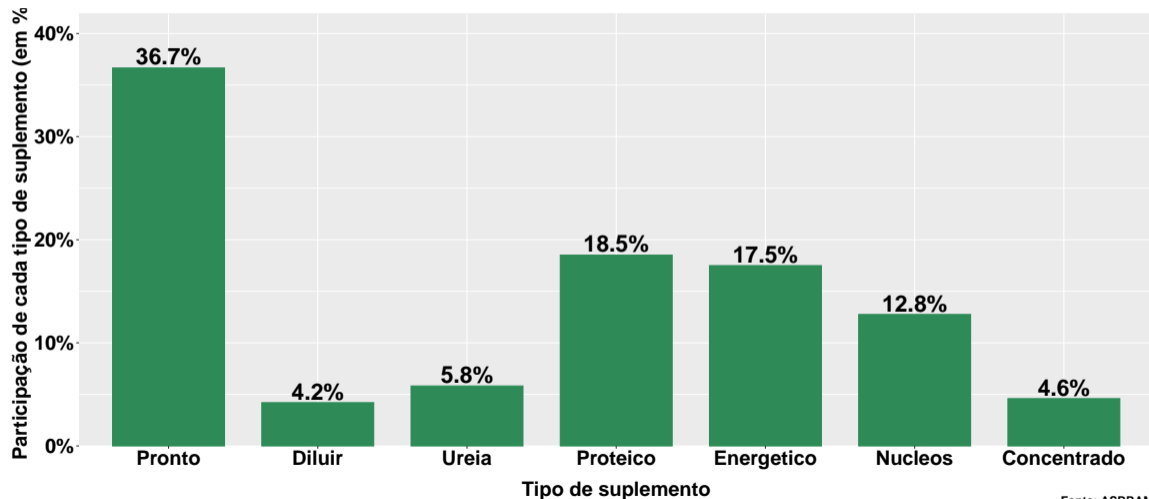
Fonte: ASBRAM

Contribuição de cada suplemento para variação do volume de vendas acumulado no ano



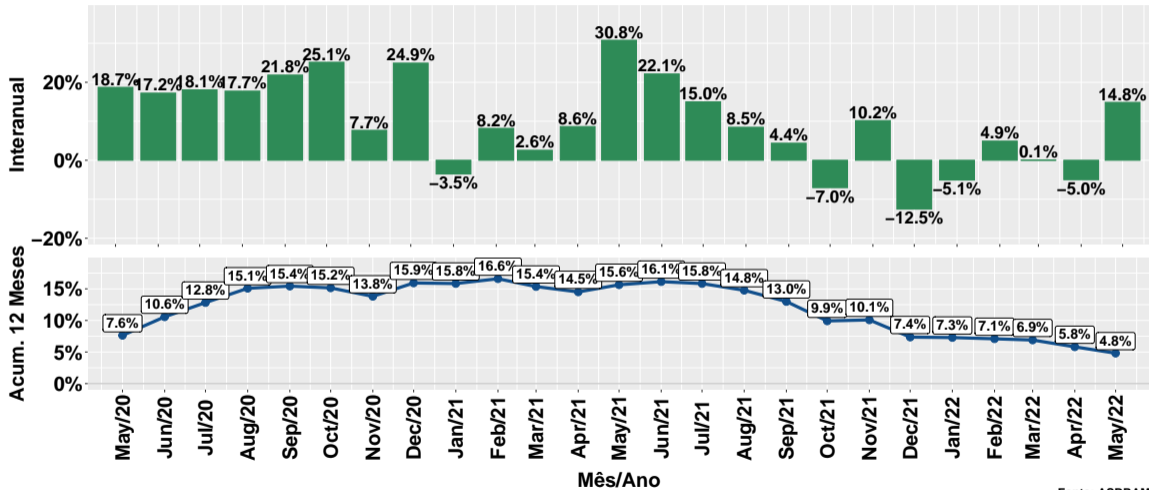
Fonte: ASBRAM

Participação de cada suplemento no volume total de vendas no mês



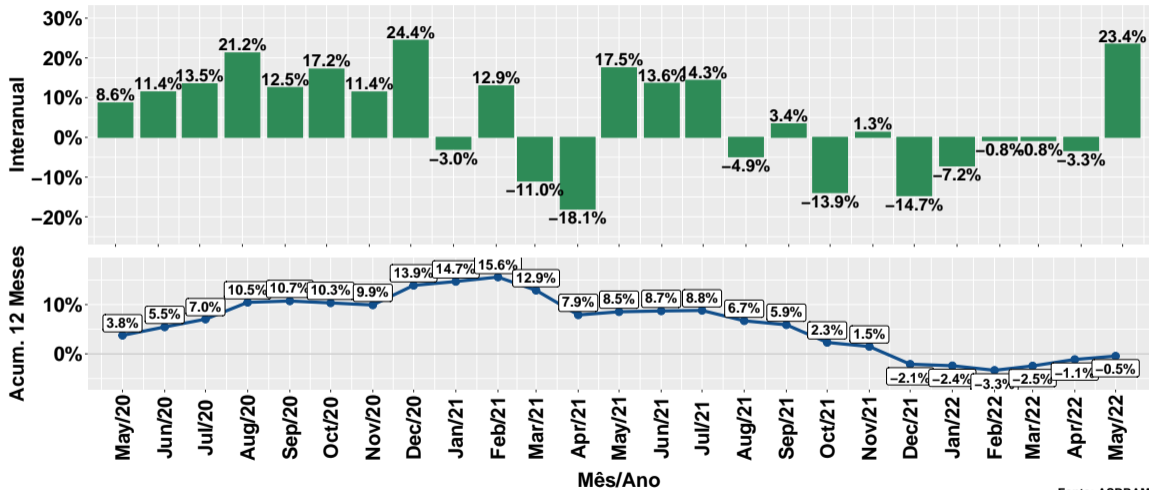
Fonte: ASBRAM

Evolução do volume total de vendas



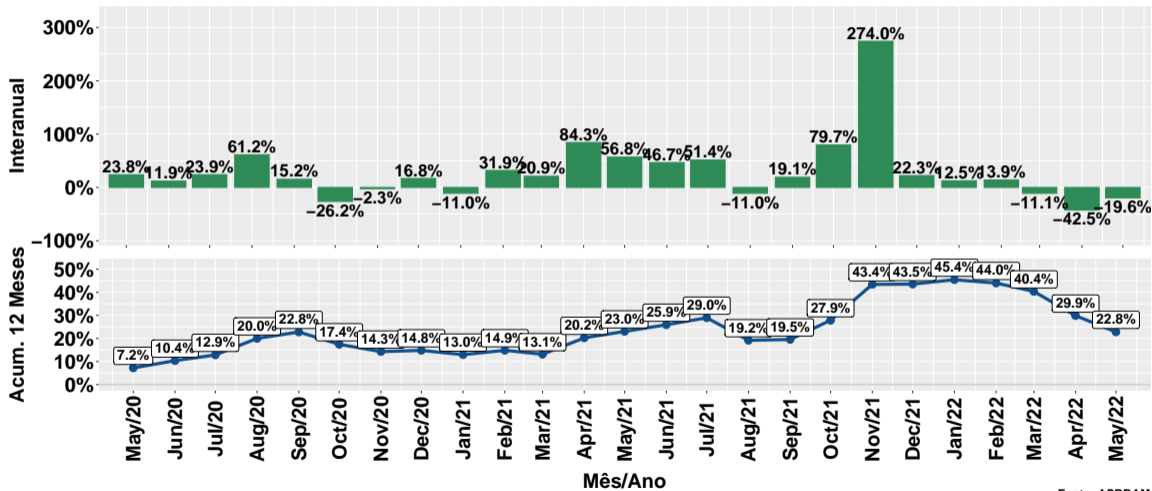
Fonte: ASBRAM

Evolução do volume de vendas: Pronto para uso



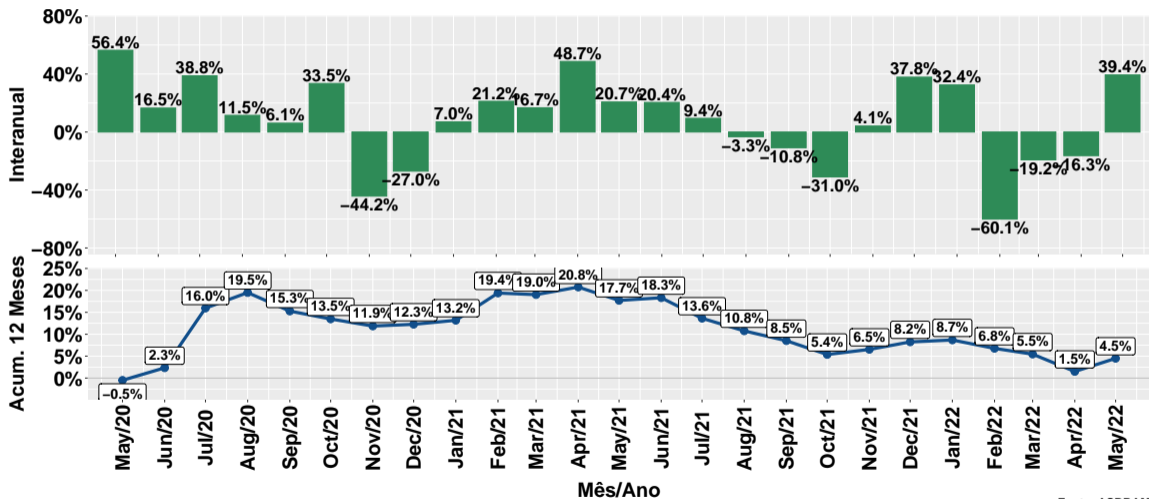
Fonte: ASBRAM

Evolução do volume de vendas: Para diluir



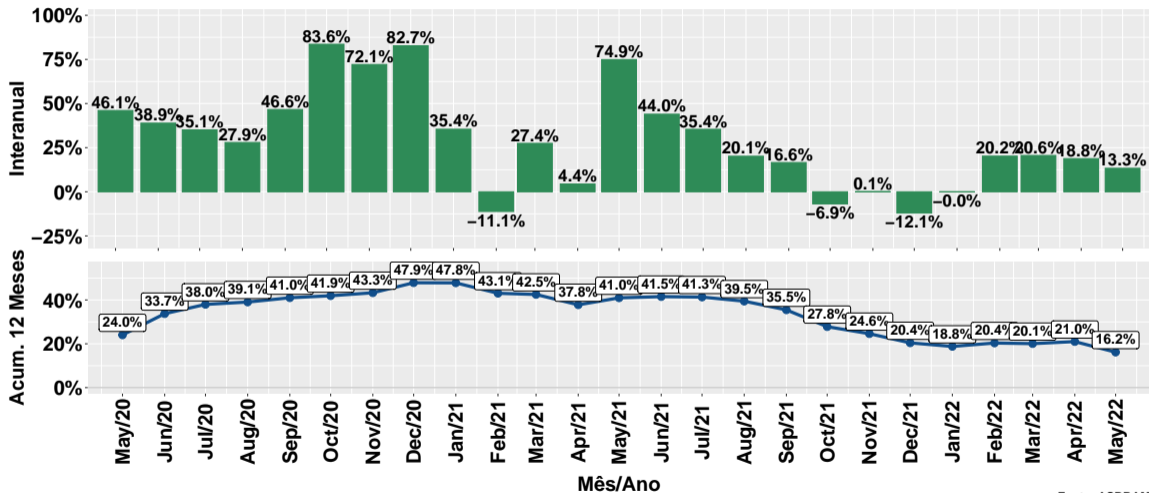
Fonte: ASBRAM

Evolução do volume de vendas: Ureia



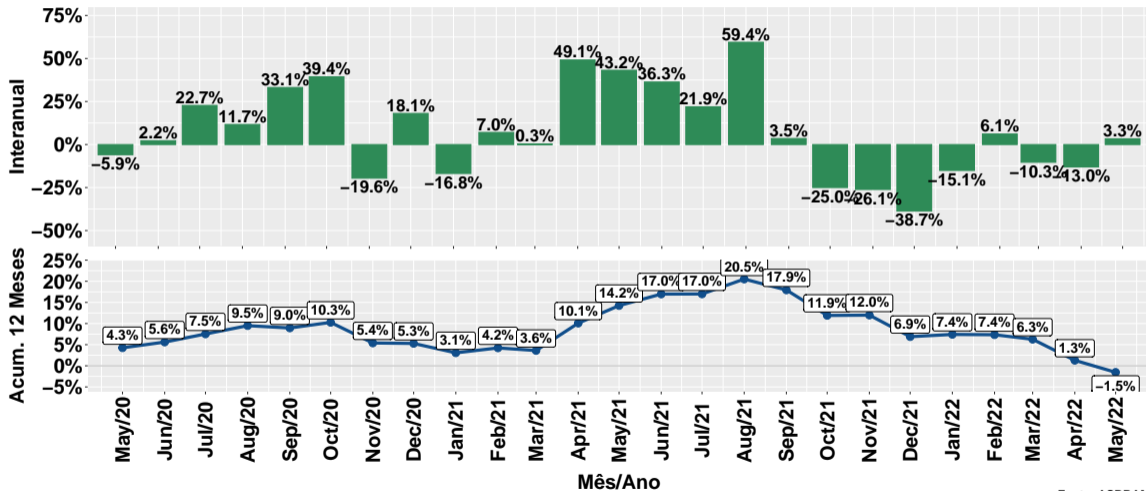
Fonte: ASBRAM

Evolução do volume de vendas: Proteico



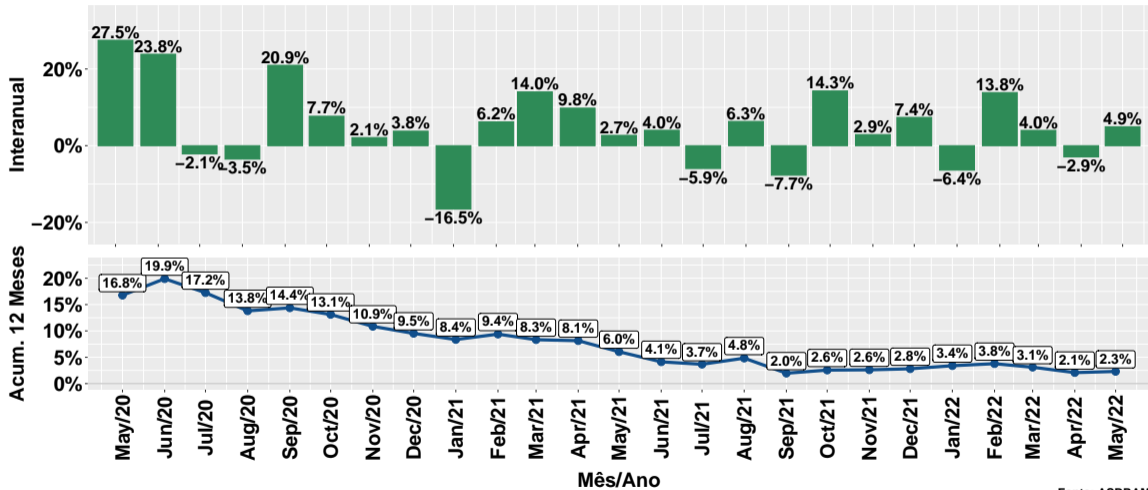
Fonte: ASBRAM

Evolução do volume de vendas: Prot. energético



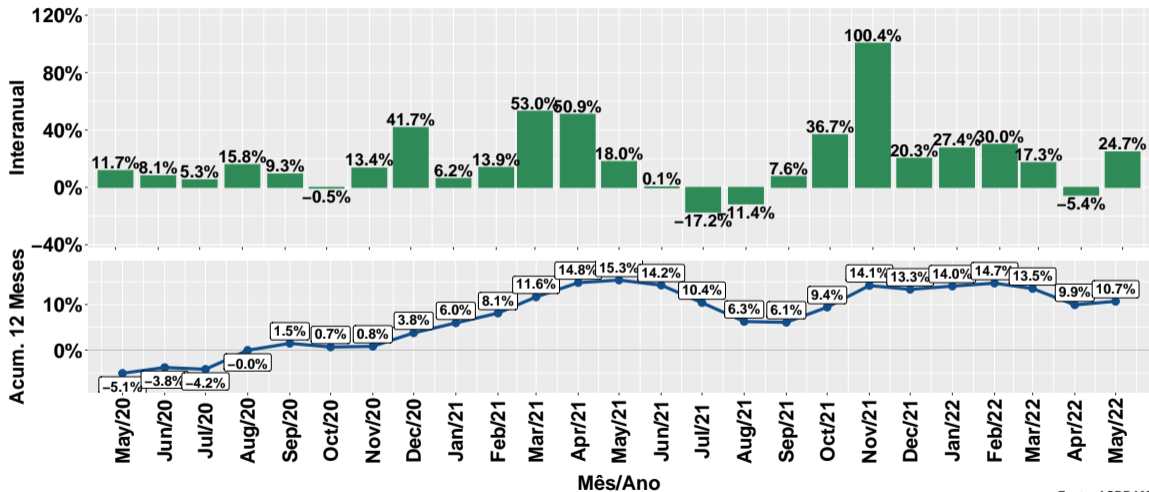
Fonte: ASBRAM

Evolução do volume de vendas: Núcleos



Fonte: ASBRAM

Evolução do volume de vendas: Concentrado



Fonte: ASBRAM

Síntese de May/2022 (Parte 01)

	Vol. vendas ¹	Variação (%)			
		Mensal ²	Interanual ³	Acum. ano	12 meses
Pronto	11.3	39.6%	23.4%	2.4%	-0.5%
Diluir	1.3	56.6%	-19.6%	-13.7%	22.8%
Ureia	4.4	198.7%	39.4%	9.0%	4.5%
Proteico	8.8	86.4%	13.3%	14.4%	16.2%
Energetico	5.6	23.1%	3.3%	-5.9%	-1.5%
Nucleos	4.6	26.4%	4.9%	2.7%	2.3%
Concentrado	2.0	60.2%	24.7%	16.3%	10.7%
Total	38.1	54.7%	14.8%	3.0%	4.8%

Note: Fonte: ASBRAM

¹ Em mil toneladas ² Mês/Mês anterior ³ Mês/Mesmo mês ano anterior

Síntese de May/2022 (Parte 02)

	Contribuição (em p.p.)			
	Mensal ²	Interanual ³	Acum. ano	12 meses
Pronto	13.1	6.5	0.9	-0.2
Diluir	1.9	-0.9	-0.7	1.0
Ureia	12.0	3.8	0.5	0.3
Proteico	16.5	3.1	2.4	3.0
Energetico	4.3	0.5	-1.1	-0.2
Nucleos	3.9	0.7	0.3	0.3
Concentrado	3.1	1.2	0.7	0.5
Total	54.7	14.8	3.0	4.8

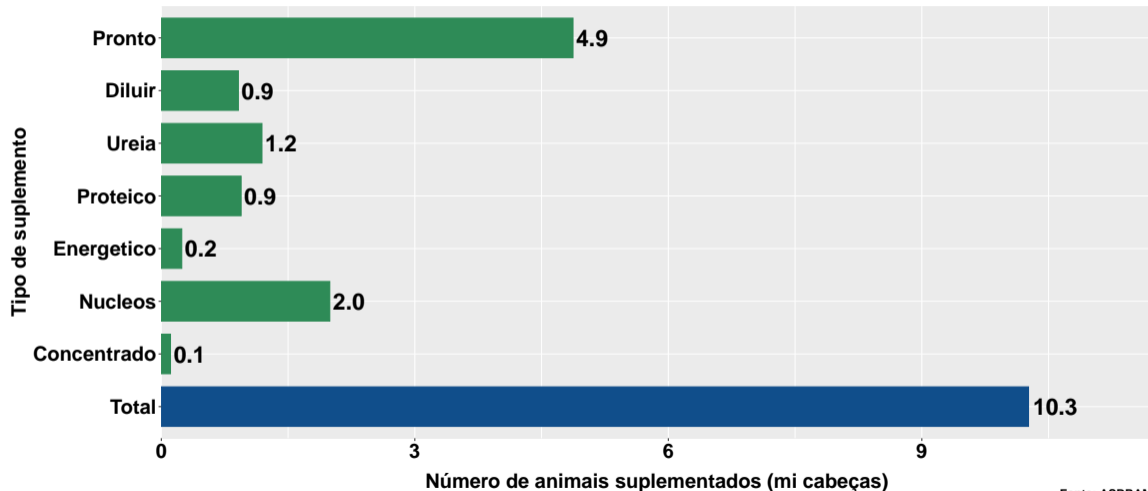
Note: Fonte: ASBRAM

¹ Em mil toneladas ² Mês/Mês anterior ³ Mês/Mesmo mês ano anterior

Section 2

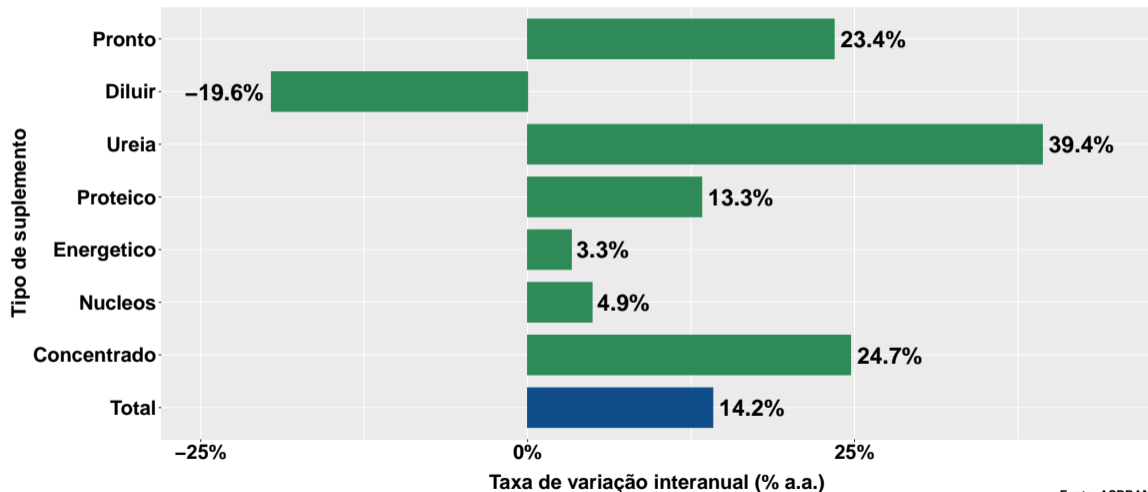
Número de animais suplementados no Goiás

Número de animais suplementados



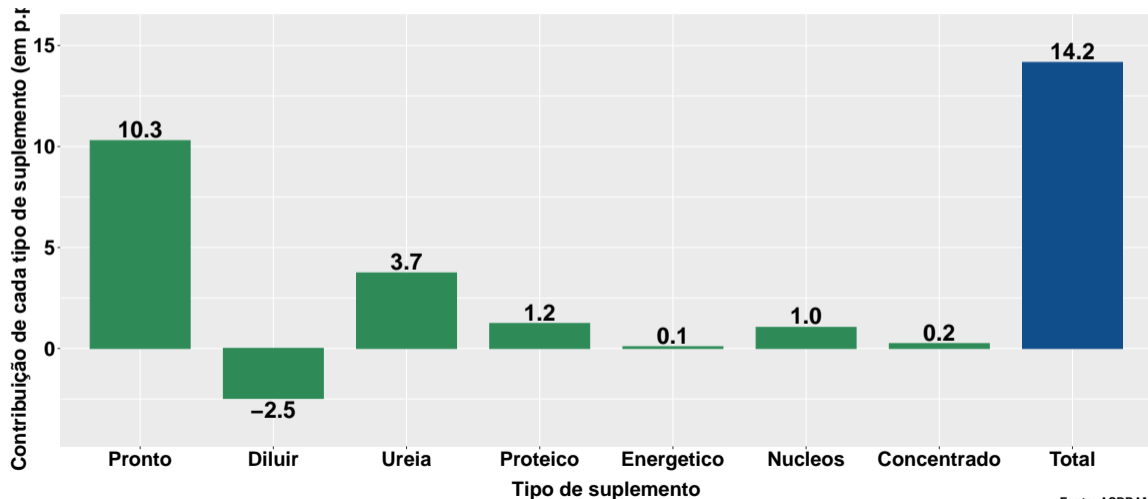
Fonte: ASBRAM

Var. interanual do num. de animais suplementados



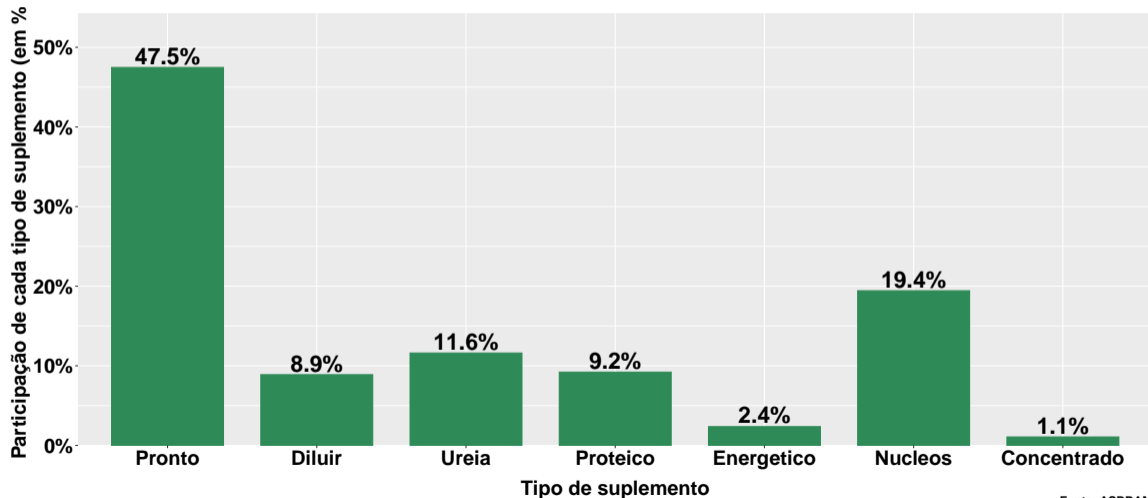
Fonte: ASBRAM

Contribuição de cada suplemento para variação interanual do número de animais suplementados

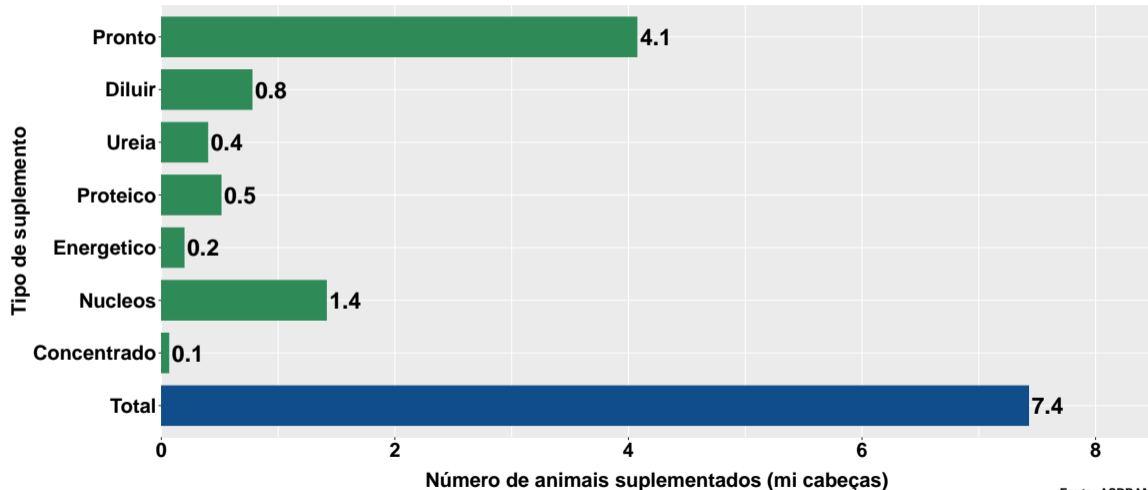


Fonte: ASBRAM

Participação de cada suplemento no número de animais suplementados no mês

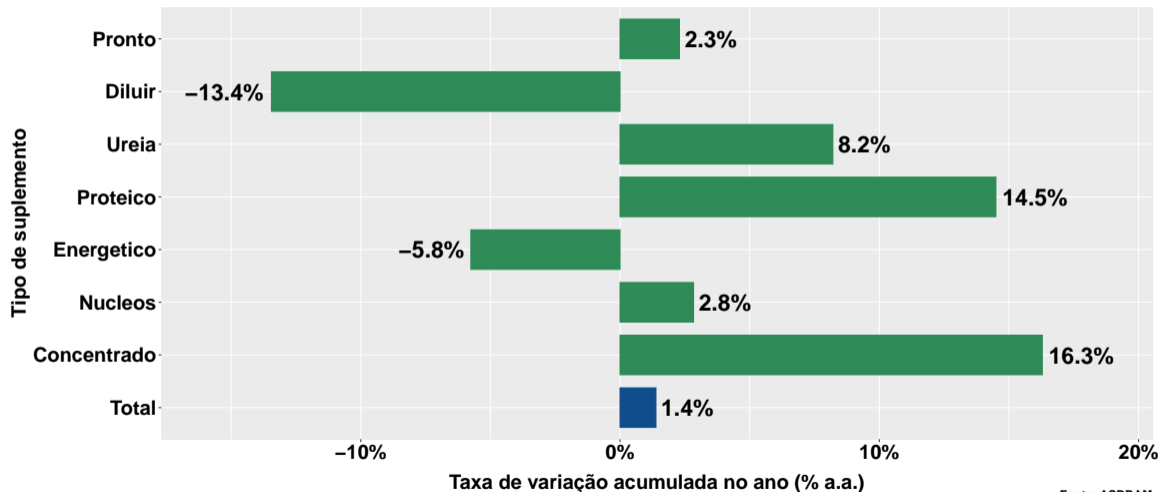


Número de animais suplementados no ano



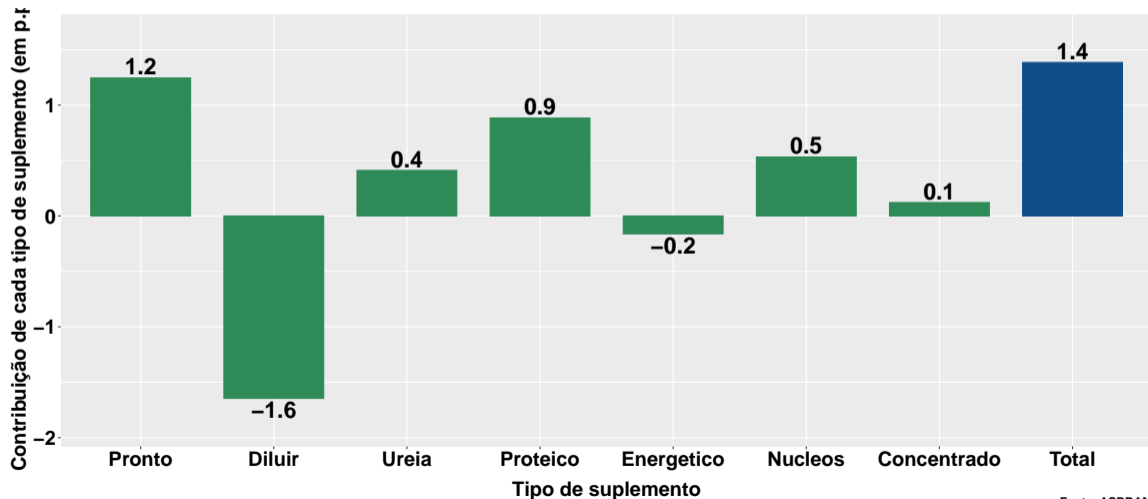
Fonte: ASBRAM

Variação do num. de animais suplementados no ano



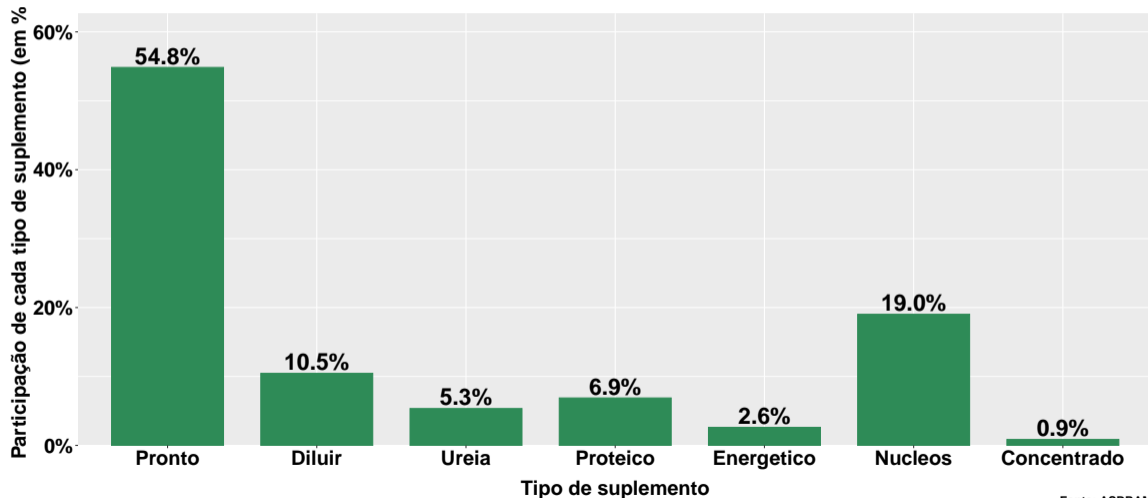
Fonte: ASBRAM

Contribuição de cada suplemento para variação do número de animais suplementados no ano



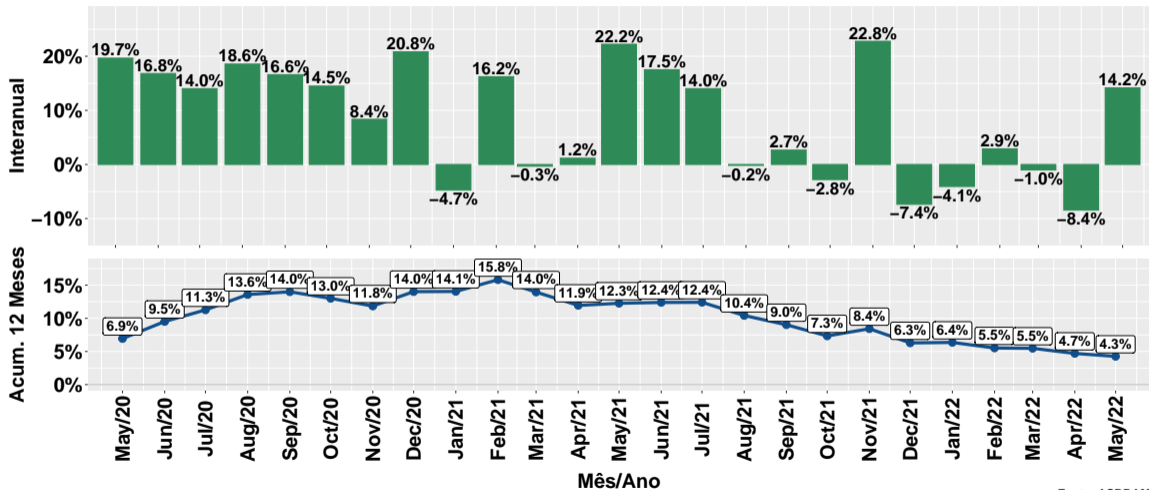
Fonte: ASBRAM

Participação de cada suplemento no número de animais suplementados no ano



Fonte: ASBRAM

Evolução do número de animais suplementados



Fonte: ASBRAM

Síntese de May/2022 (Parte 01)

	Num. animais ¹	Variação (%)			
		Mensal ²	Interanual ³	Acum. ano	12 meses
Pronto	4.9	35.1%	23.4%	2.3%	-0.4%
Diluir	0.9	51.5%	-19.6%	-13.4%	23.0%
Ureia	1.2	189.1%	39.4%	8.2%	4.3%
Proteico	0.9	80.4%	13.3%	14.5%	16.3%
Energetico	0.2	19.1%	3.3%	-5.8%	-1.5%
Nucleos	2.0	22.3%	4.9%	2.8%	2.3%
Concentrado	0.1	55.0%	24.7%	16.3%	10.8%
Total	10.3	45.7%	14.2%	1.4%	4.3%

Note: Fonte: ASBRAM

¹ Milhões de cabeças ² Mês/Mês anterior ³ Mês/Mesmo mês ano anterior

Síntese de May/2022 (Parte 02)

	Contribuição (em p.p.)			
	Mensal ²	Interanual ³	Acum. ano	12 meses
Pronto	18.0	10.3	1.2	-0.2
Diluir	4.4	-2.5	-1.6	2.5
Ureia	11.1	3.7	0.4	0.3
Proteico	6.0	1.2	0.9	1.1
Energetico	0.6	0.1	-0.2	-0.0
Nucleos	5.2	1.0	0.5	0.5
Concentrado	0.5	0.2	0.1	0.1
Total	45.7	14.2	1.4	4.3

Note: Fonte: ASBRAM

¹ Milhões de cabeças ² Mês/Mês anterior ³ Mês/Mesmo mês ano anterior