

Índice ASBRAM - Maranhão

Desempenho Maio/2022

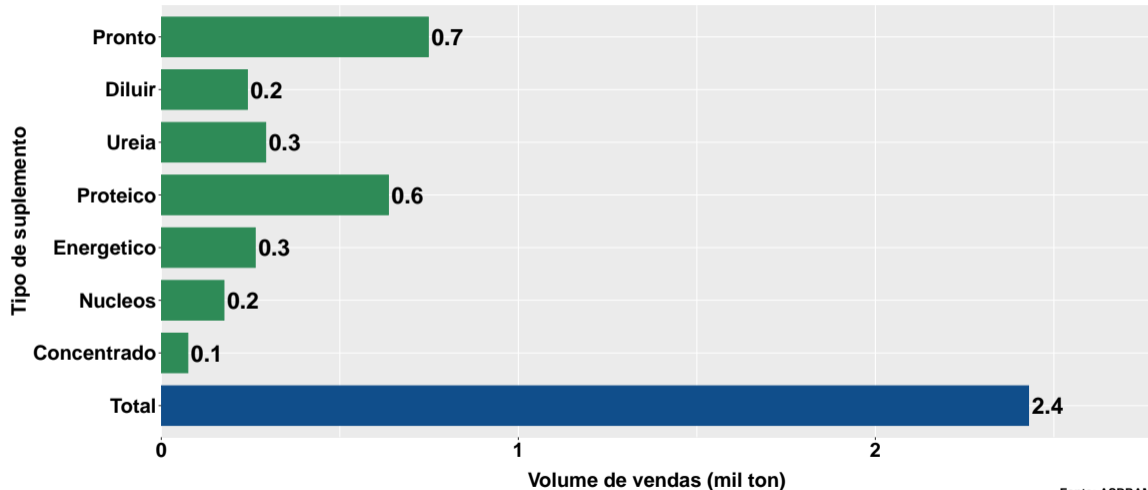
São Paulo, 14/06/2022

- 1 Volume de vendas de suplementos no Maranhão
- 2 Número de animais suplementados no Maranhão

Section 1

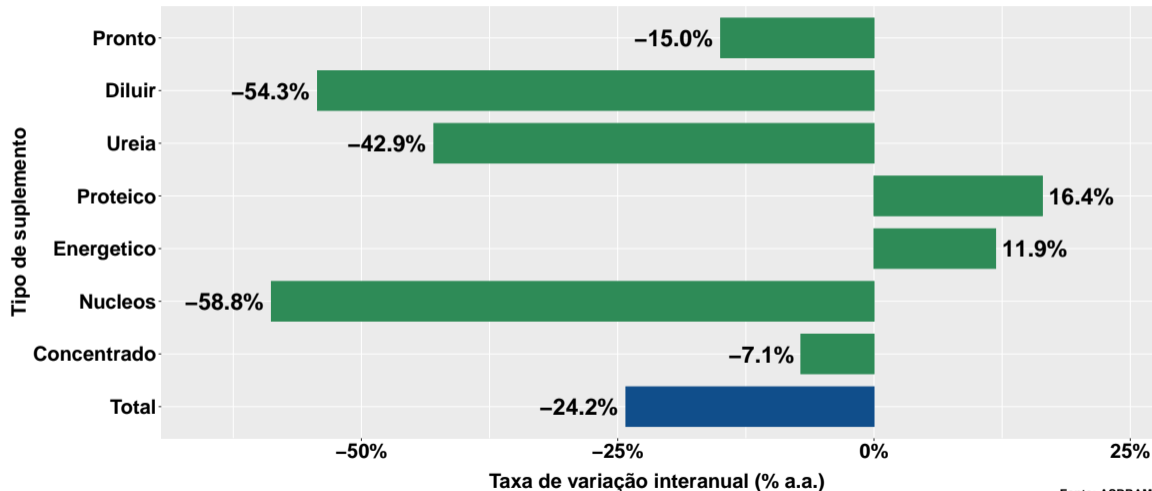
Volume de vendas de suplementos no Maranhão

Volume de vendas no mês



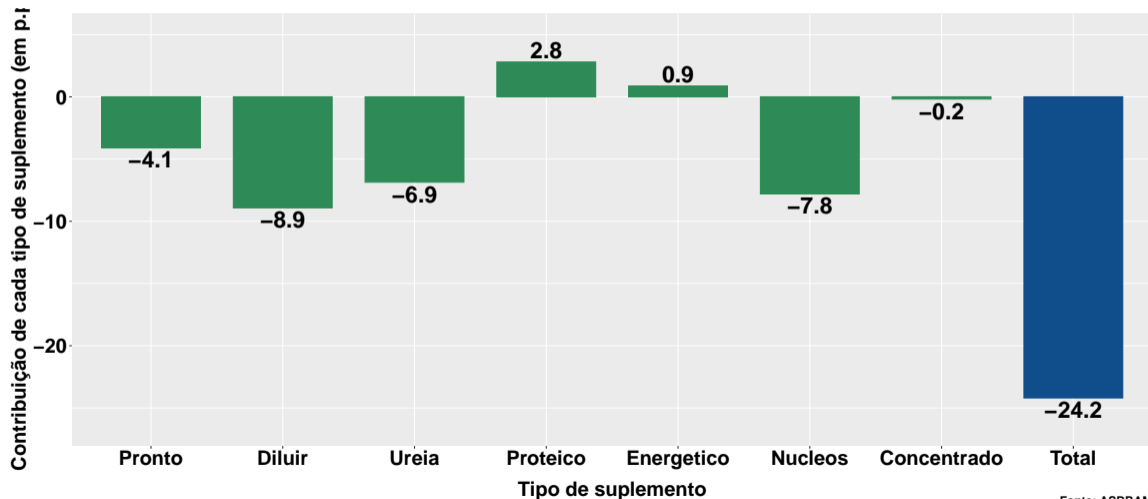
Fonte: ASBRAM

Variação interanual do volume de vendas



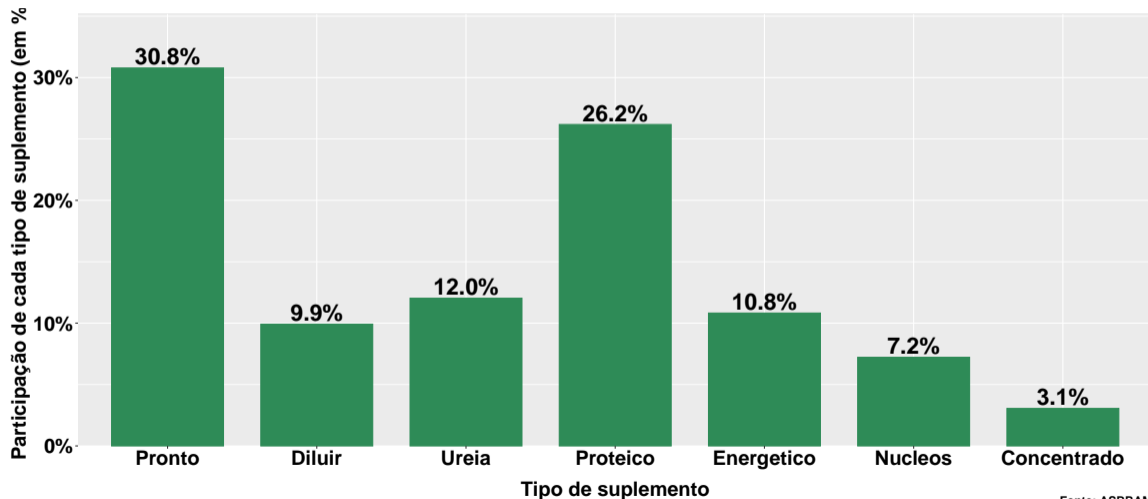
Fonte: ASBRAM

Contribuição de cada suplemento para variação interanual do volume de vendas



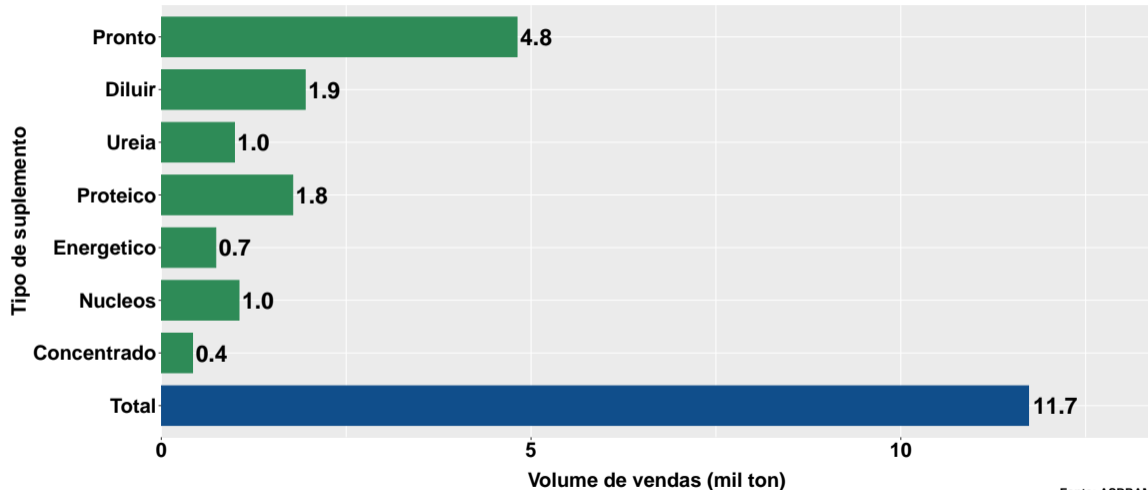
Fonte: ASBRAM

Participação de cada suplemento no volume total de vendas no mês



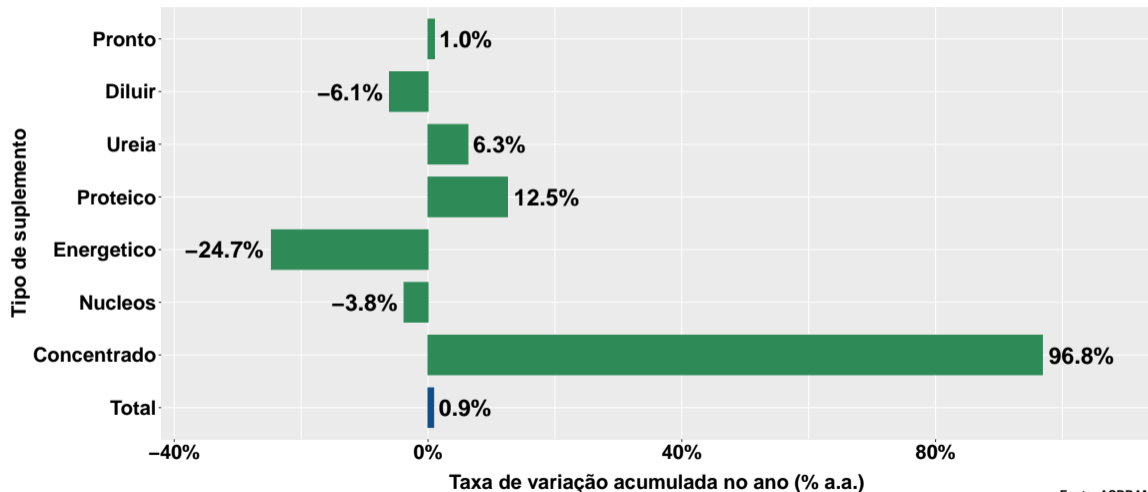
Fonte: ASBRAM

Volume de vendas acumulado no ano



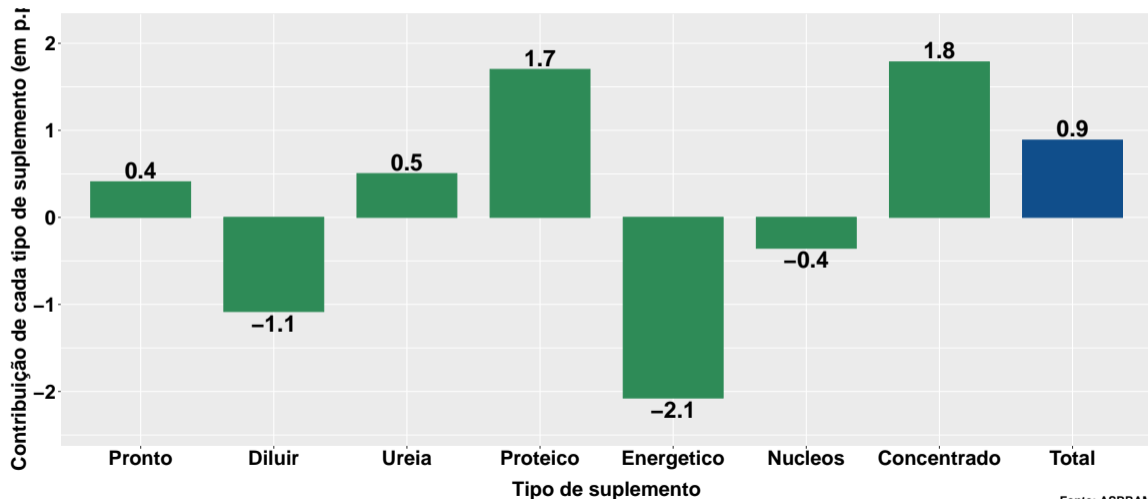
Fonte: ASBRAM

Variação do volume de vendas acumulado no ano



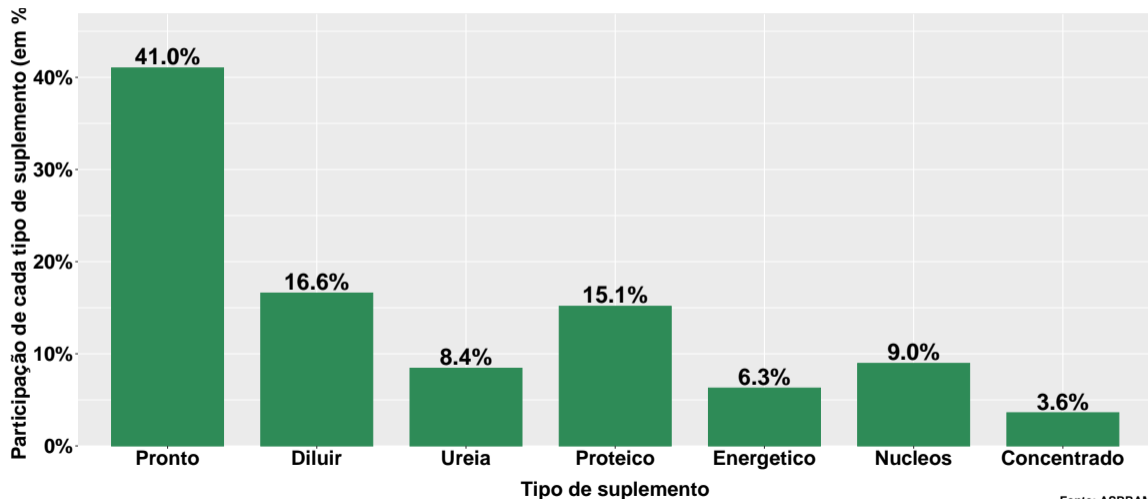
Fonte: ASBRAM

Contribuição de cada suplemento para variação do volume de vendas acumulado no ano



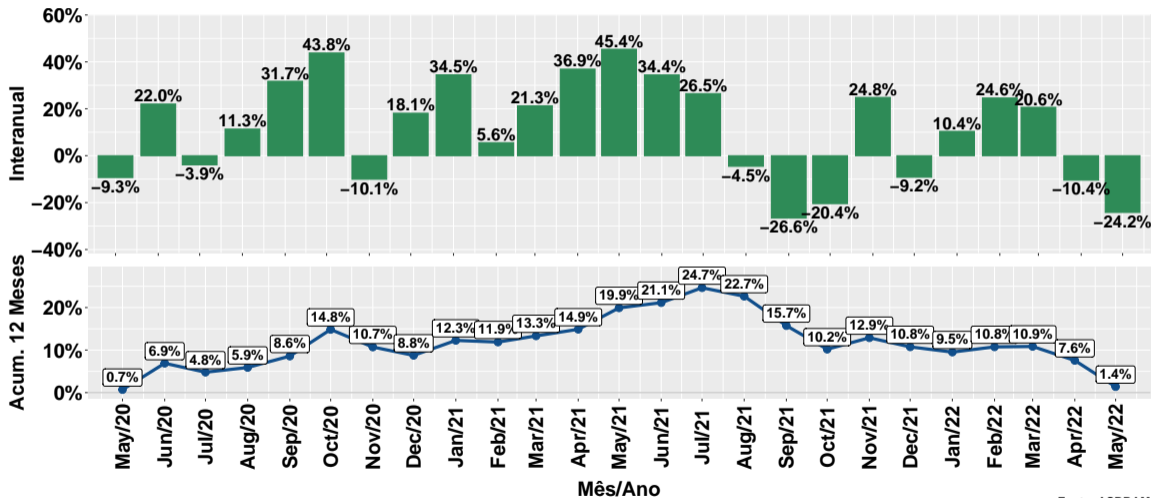
Fonte: ASBRAM

Participação de cada suplemento no volume total de vendas no mês



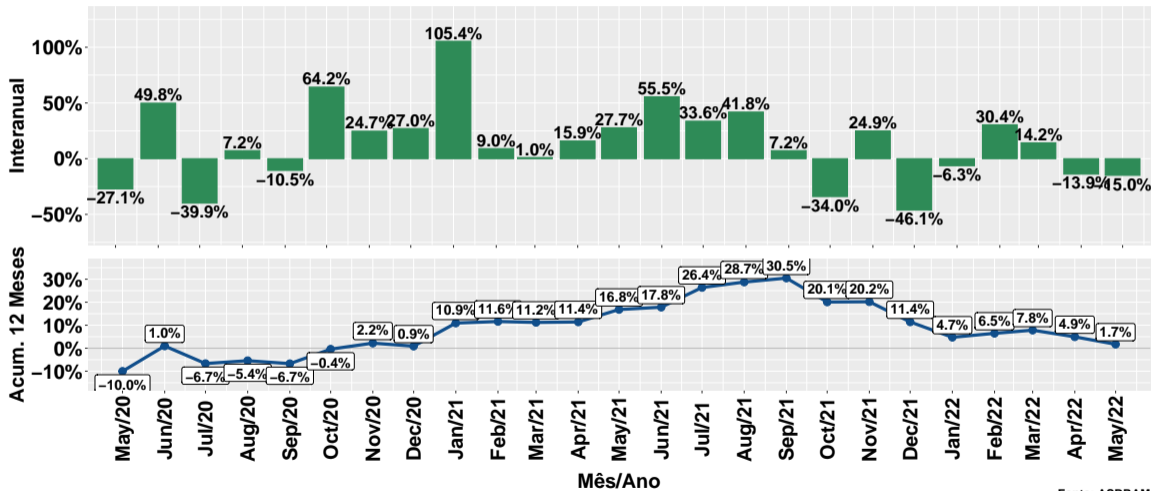
Fonte: ASBRAM

Evolução do volume total de vendas



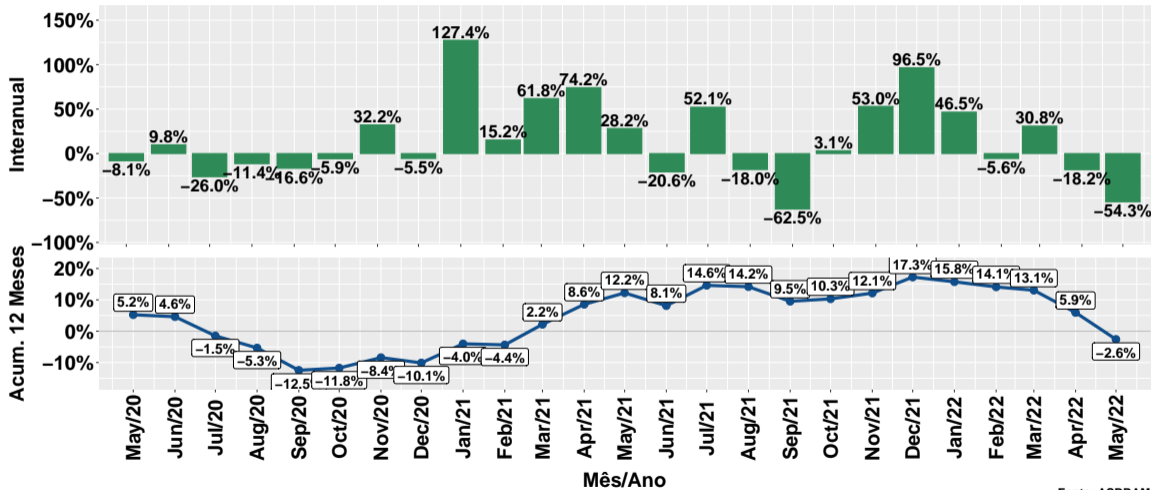
Fonte: ASBRAM

Evolução do volume de vendas: Pronto para uso



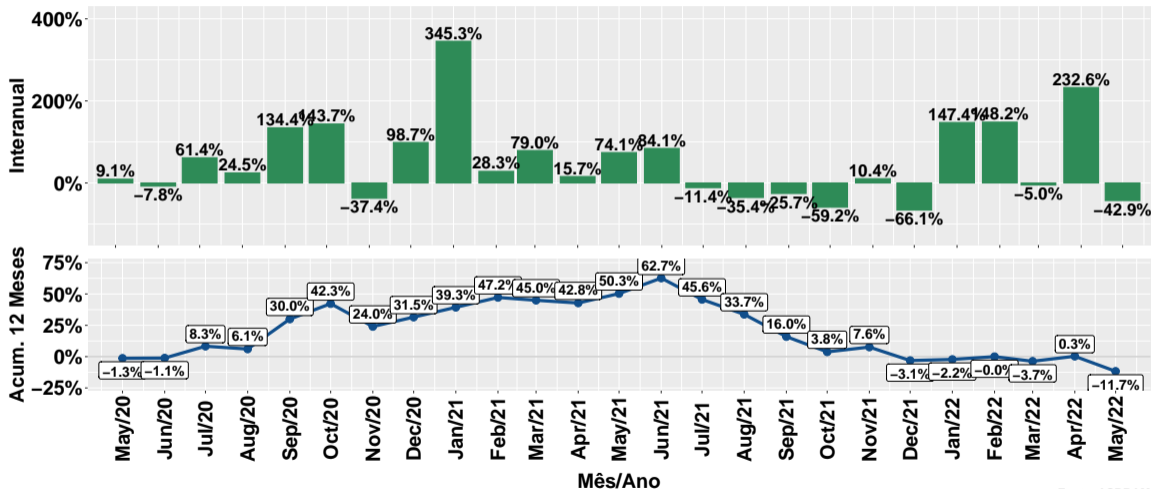
Fonte: ASBRAM

Evolução do volume de vendas: Para diluir



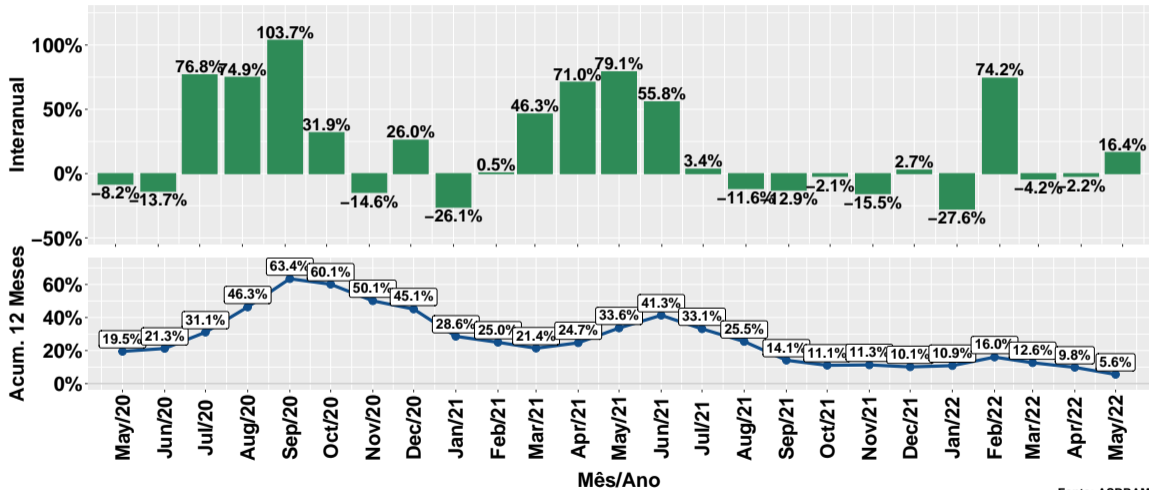
Fonte: ASBRAM

Evolução do volume de vendas: Ureia



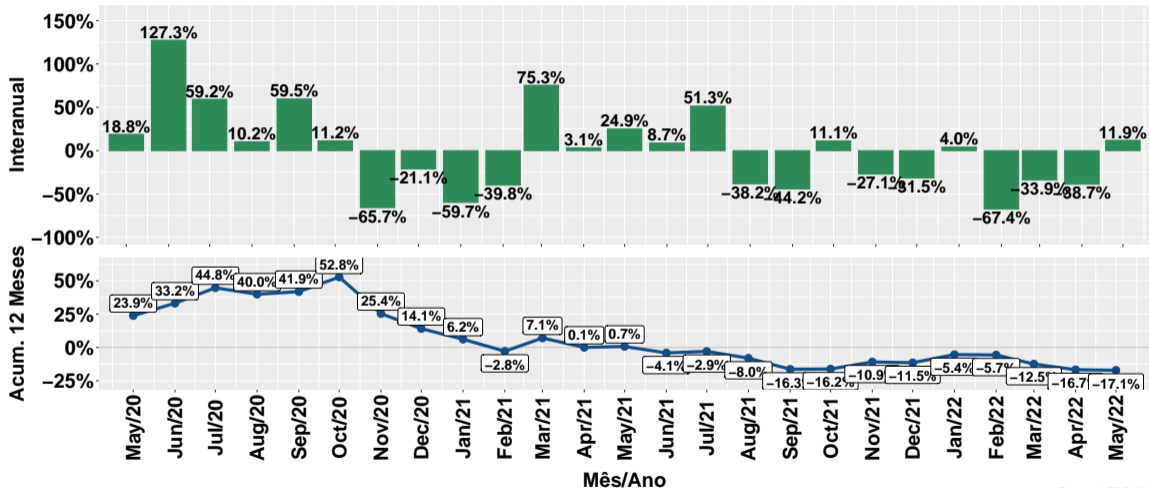
Fonte: ASBRAM

Evolução do volume de vendas: Proteico



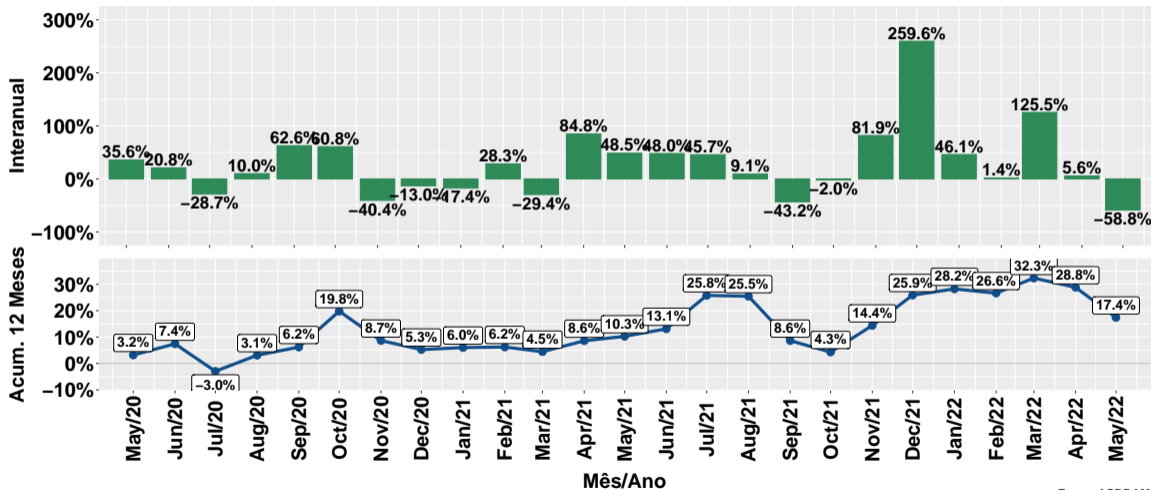
Fonte: ASBRAM

Evolução do volume de vendas: Prot. energético



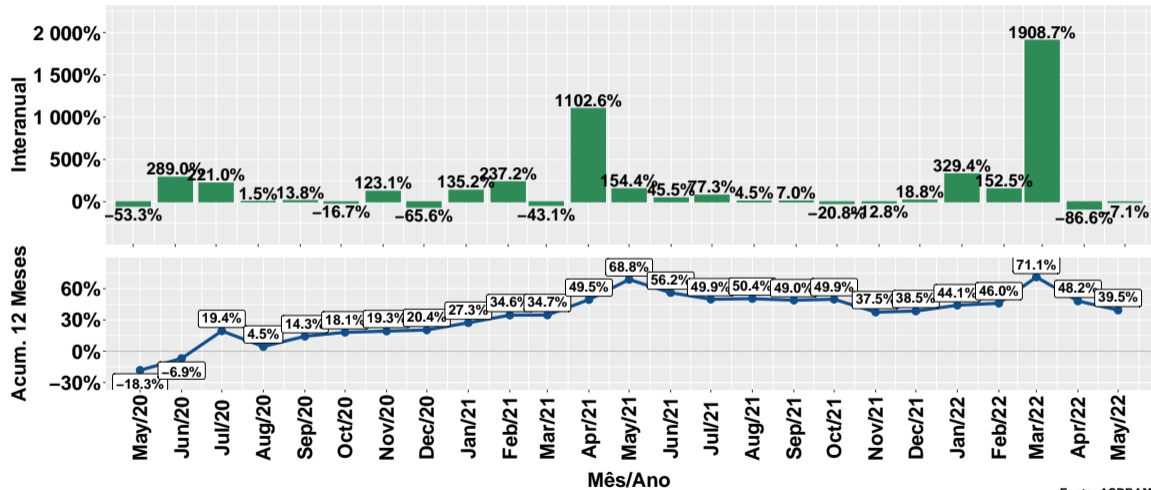
Fonte: ASBRAM

Evolução do volume de vendas: Núcleos



Fonte: ASBRAM

Evolução do volume de vendas: Concentrado



Fonte: ASBRAM

Síntese de May/2022 (Parte 01)

	Vol. vendas ¹	Variação (%)			
		Mensal ²	Interanual ³	Acum. ano	12 meses
Pronto	0.7	-14.9%	-15.0%	1.0%	1.7%
Diluir	0.2	-41.2%	-54.3%	-6.1%	-2.6%
Ureia	0.3	40.8%	-42.9%	6.3%	-11.7%
Proteico	0.6	194.9%	16.4%	12.5%	5.6%
Energetico	0.3	66.7%	11.9%	-24.7%	-17.1%
Nucleos	0.2	-27.8%	-58.8%	-3.8%	17.4%
Concentrado	0.1	596.4%	-7.1%	96.8%	39.5%
Total	2.4	14.5%	-24.2%	0.9%	1.4%

Note: Fonte: ASBRAM

¹ Em mil toneladas ² Mês/Mês anterior ³ Mês/Mesmo mês ano anterior

Síntese de May/2022 (Parte 02)

	Contribuição (em p.p.)			
	Mensal ²	Interanual ³	Acum. ano	12 meses
Pronto	-6.2	-4.1	0.4	0.6
Diluir	-8.0	-8.9	-1.1	-0.4
Ureia	4.0	-6.9	0.5	-1.4
Proteico	19.8	2.8	1.7	0.8
Energetico	5.0	0.9	-2.1	-1.5
Nucleos	-3.2	-7.8	-0.4	2.2
Concentrado	3.0	-0.2	1.8	1.2
Total	14.5	-24.2	0.9	1.4

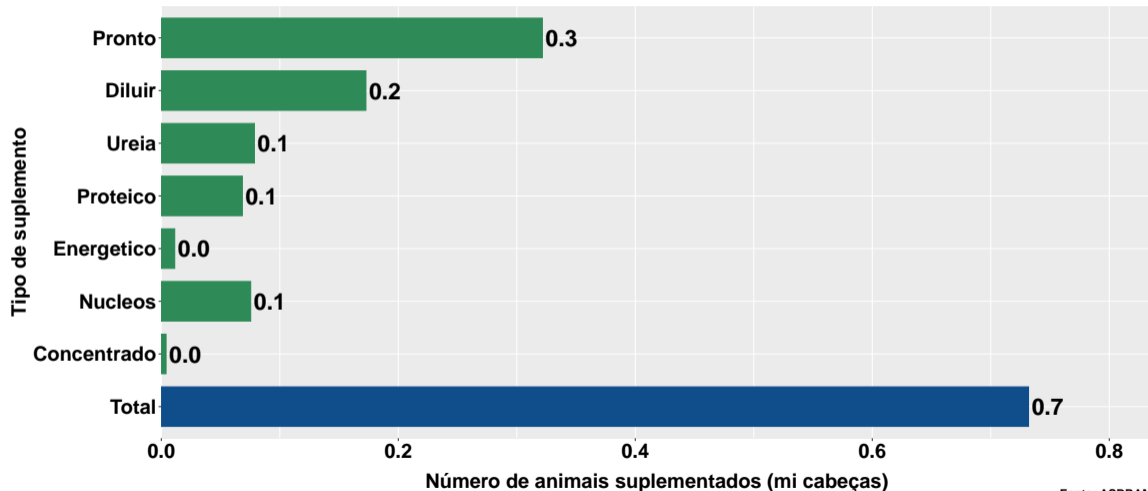
Note: Fonte: ASBRAM

¹ Em mil toneladas ² Mês/Mês anterior ³ Mês/Mesmo mês ano anterior

Section 2

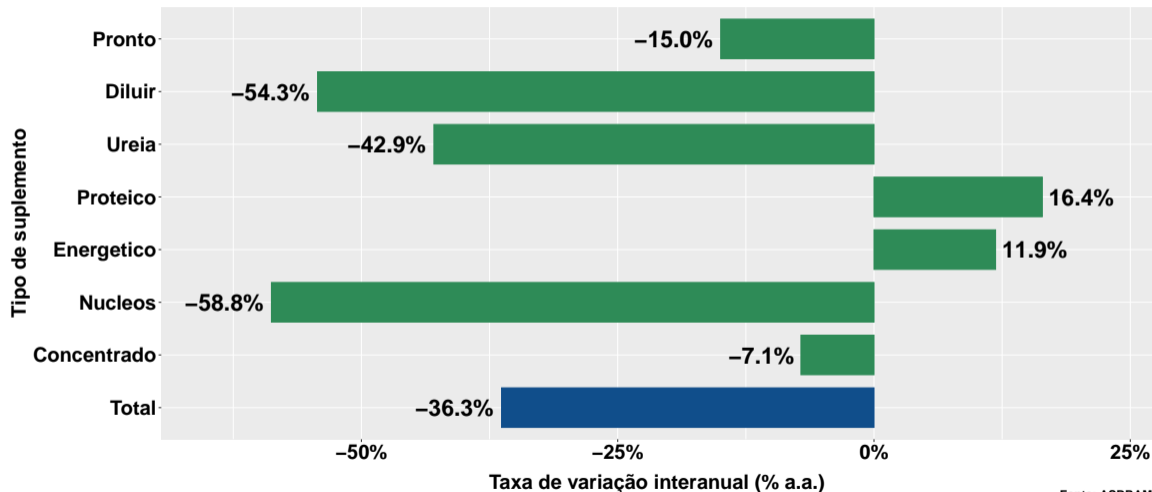
Número de animais suplementados no Maranhão

Número de animais suplementados



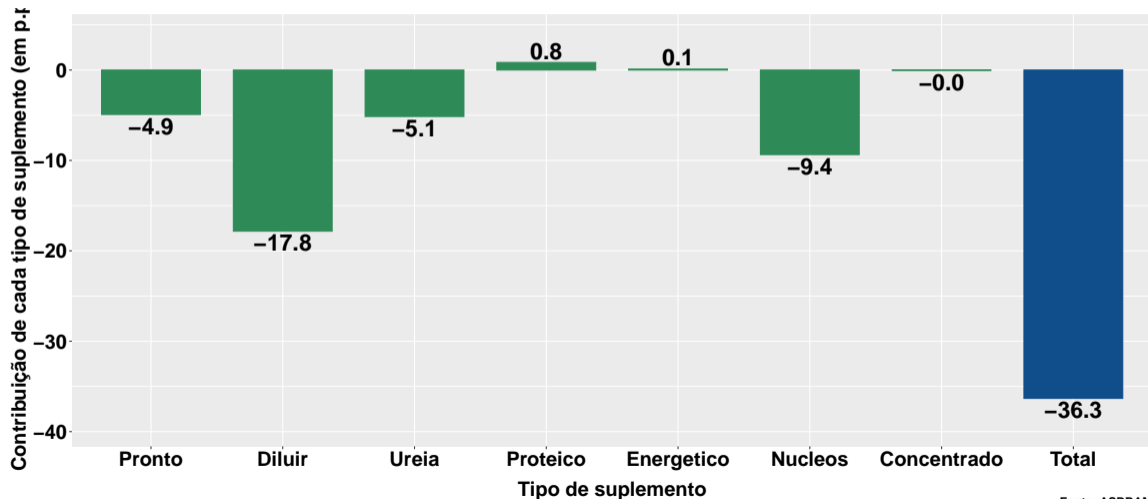
Fonte: ASBRAM

Var. interanual do num. de animais suplementados



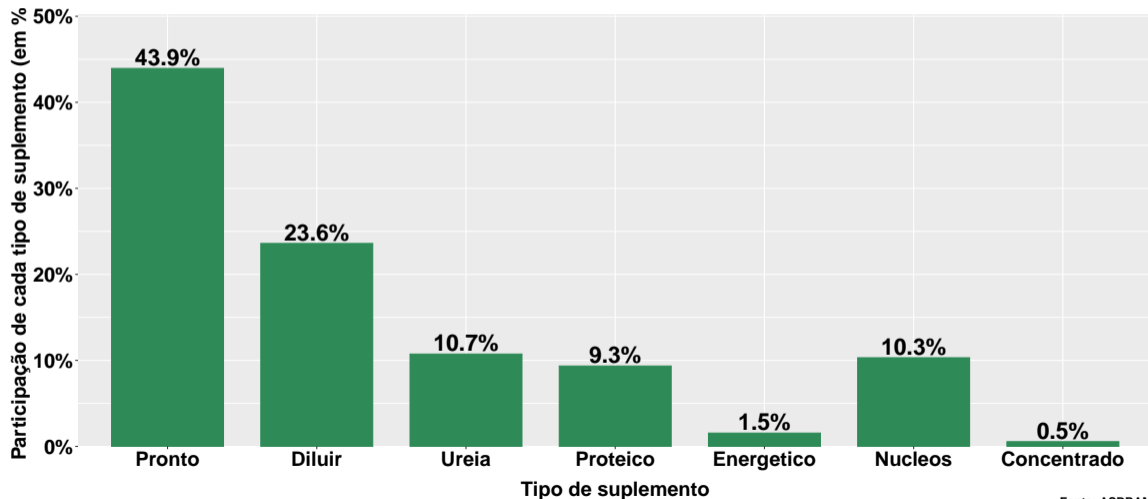
Fonte: ASBRAM

Contribuição de cada suplemento para variação interanual do número de animais suplementados



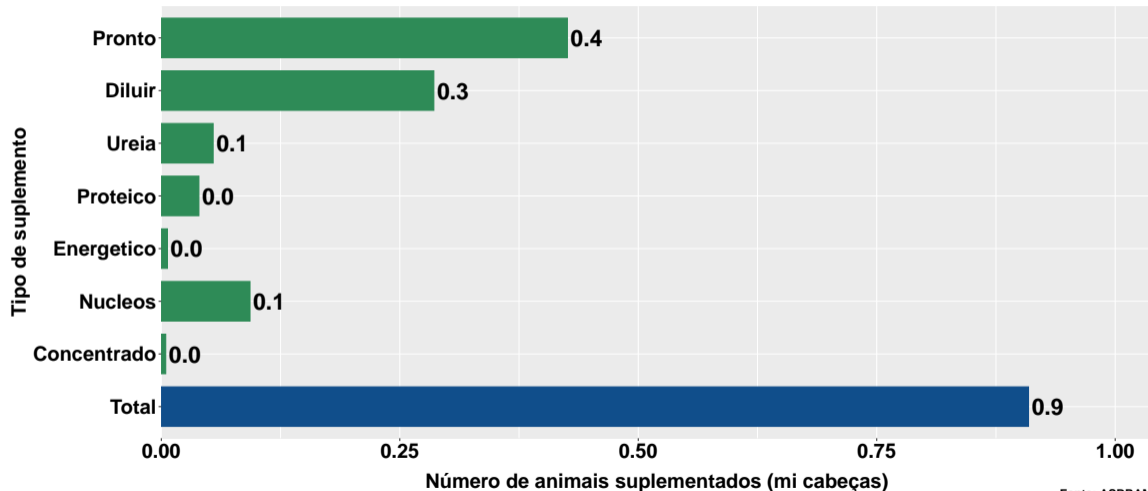
Fonte: ASBRAM

Participação de cada suplemento no número de animais suplementados no mês



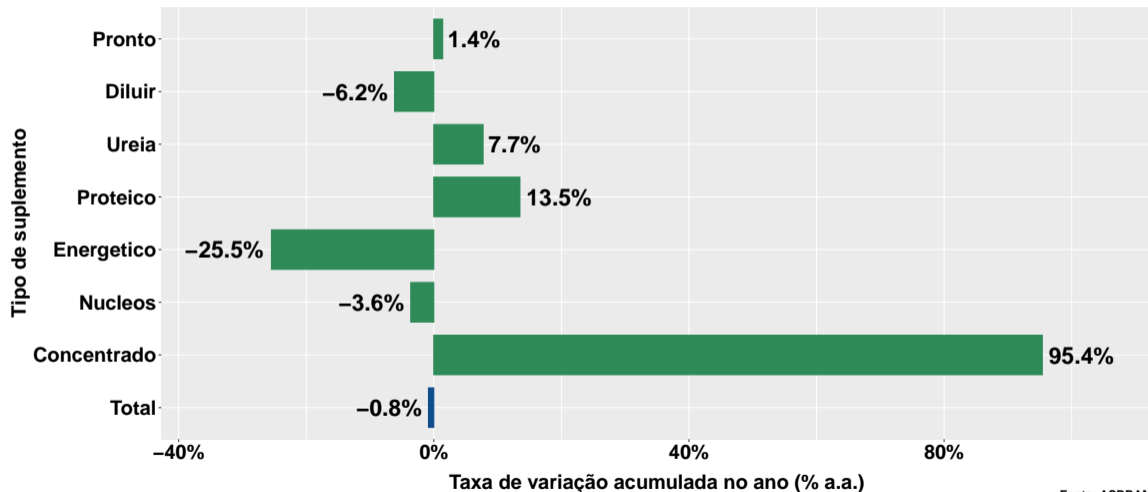
Fonte: ASBRAM

Número de animais suplementados no ano



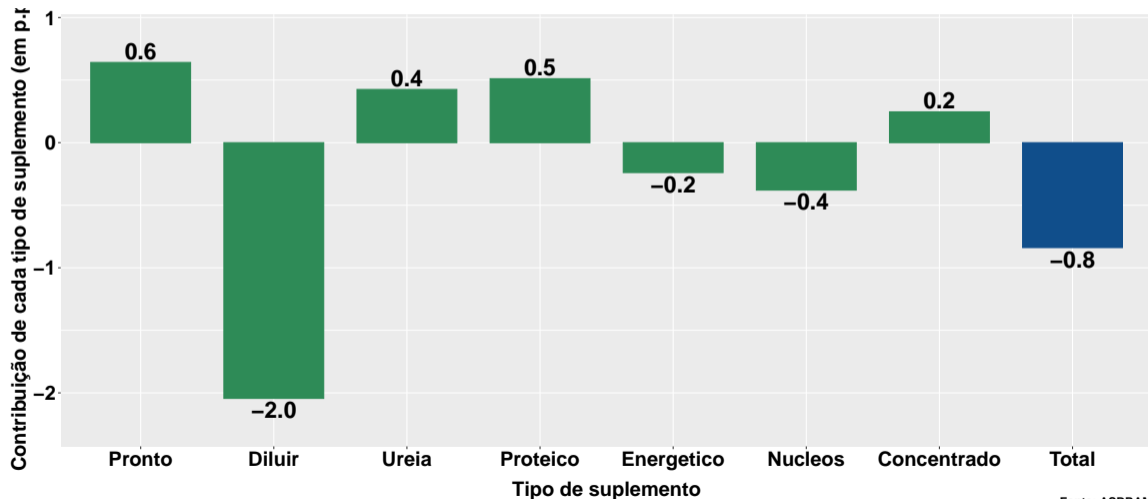
Fonte: ASBRAM

Variação do num. de animais suplementados no ano



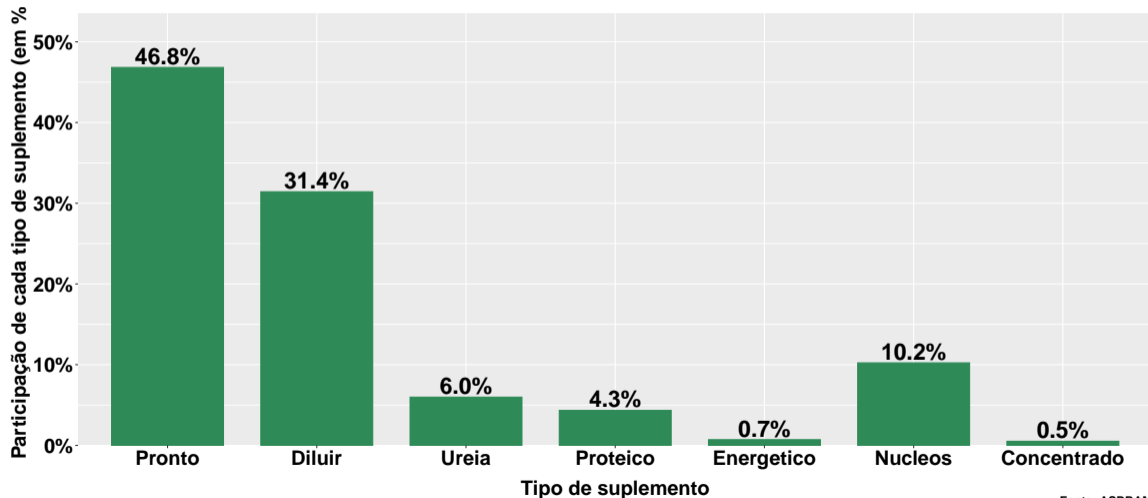
Fonte: ASBRAM

Contribuição de cada suplemento para variação do número de animais suplementados no ano



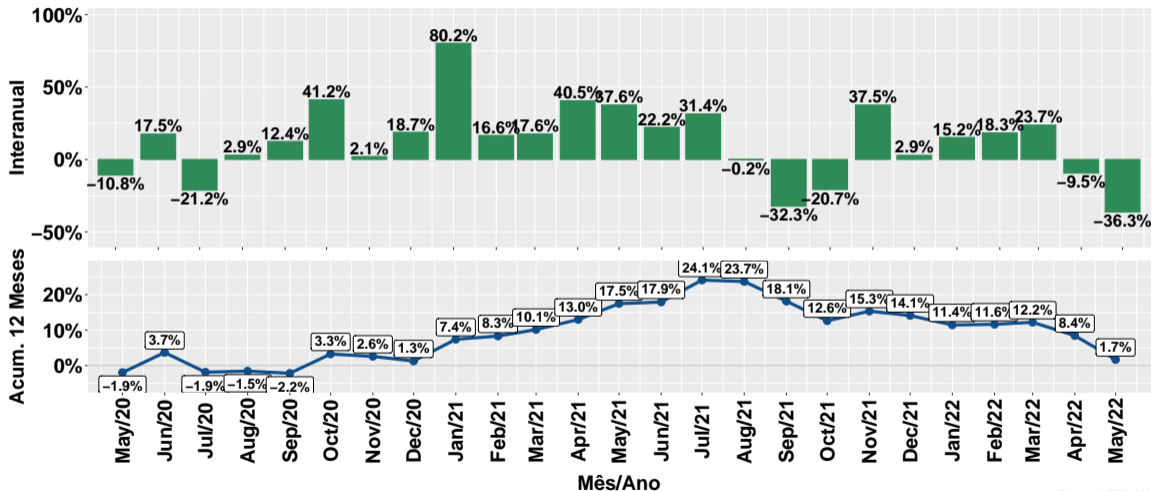
Fonte: ASBRAM

Participação de cada suplemento no número de animais suplementados no ano



Fonte: ASBRAM

Evolução do número de animais suplementados



Fonte: ASBRAM

Síntese de May/2022 (Parte 01)

	Num. animais ¹	Variação (%)			
		Mensal ²	Interanual ³	Acum. ano	12 meses
Pronto	0.3	-17.6%	-15.0%	1.4%	2.1%
Diluir	0.2	-43.1%	-54.3%	-6.2%	-2.8%
Ureia	0.1	36.2%	-42.9%	7.7%	-11.1%
Proteico	0.1	185.4%	16.4%	13.5%	6.0%
Energetico	0.0	61.4%	11.9%	-25.5%	-17.5%
Nucleos	0.1	-30.1%	-58.8%	-3.6%	17.2%
Concentrado	0.0	573.9%	-7.1%	95.4%	39.2%
Total	0.7	-17.9%	-36.3%	-0.8%	1.7%

Note: Fonte: ASBRAM

¹ Milhões de cabeças ² Mês/Mês anterior ³ Mês/Mesmo mês ano anterior

Síntese de May/2022 (Parte 02)

	Contribuição (em p.p.)			
	Mensal ²	Interanual ³	Acum. ano	12 meses
Pronto	-7.7	-4.9	0.6	0.8
Diluir	-14.7	-17.8	-2.0	-0.9
Ureia	2.3	-5.1	0.4	-1.0
Proteico	5.0	0.8	0.5	0.2
Energetico	0.5	0.1	-0.2	-0.2
Nucleos	-3.6	-9.4	-0.4	2.5
Concentrado	0.4	-0.0	0.2	0.2
Total	-17.9	-36.3	-0.8	1.7

Note: Fonte: ASBRAM

¹ Milhões de cabeças ² Mês/Mês anterior ³ Mês/Mesmo mês ano anterior