

Índice ASBRAM - Paraíba

Desempenho Maio/2022

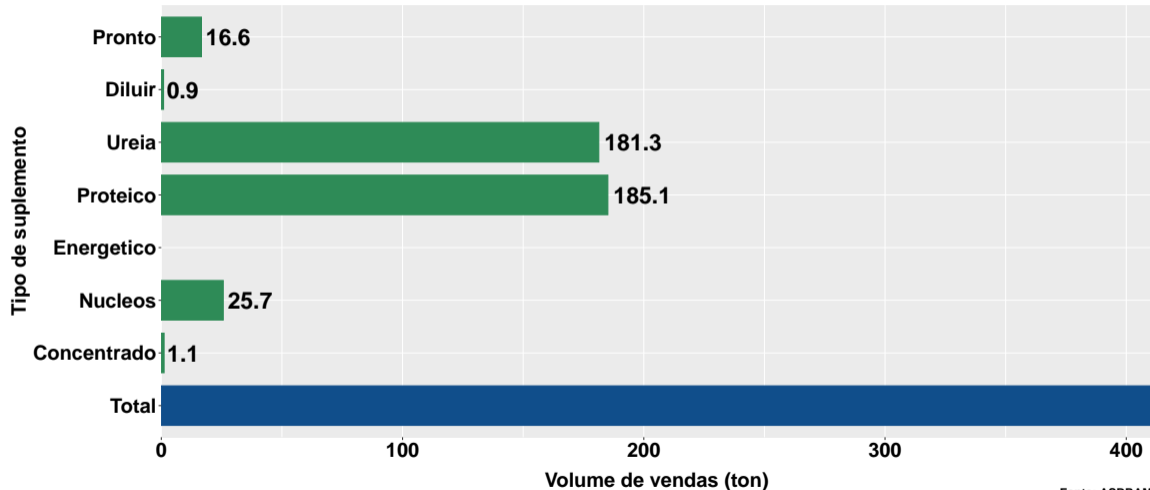
São Paulo, 14/06/2022

- 1 Volume de vendas de suplementos no Paraíba
- 2 Número de animais suplementados no Paraíba

Section 1

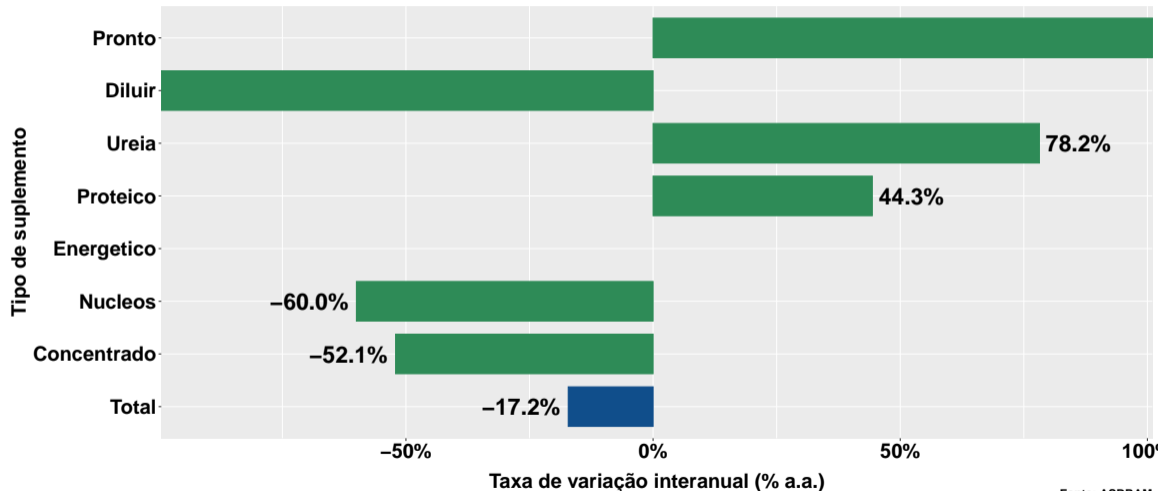
Volume de vendas de suplementos no Paraíba

Volume de vendas no mês



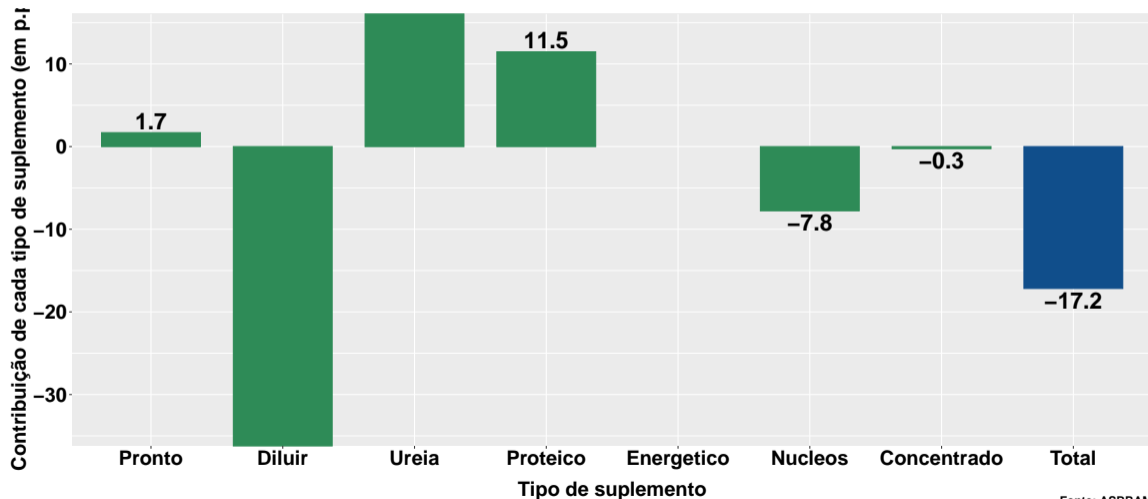
Fonte: ASBRAM

Variação interanual do volume de vendas



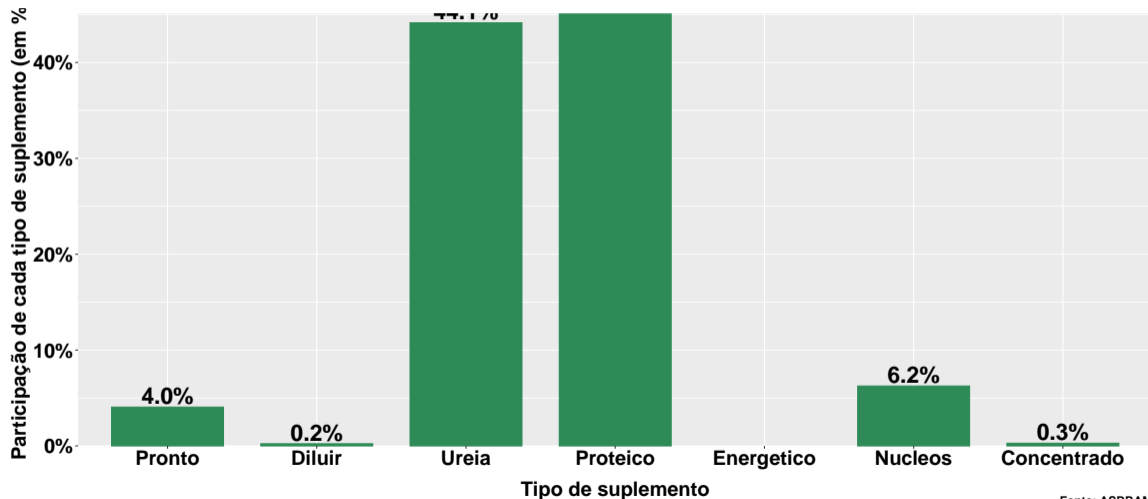
Fonte: ASBRAM

Contribuição de cada suplemento para variação interanual do volume de vendas



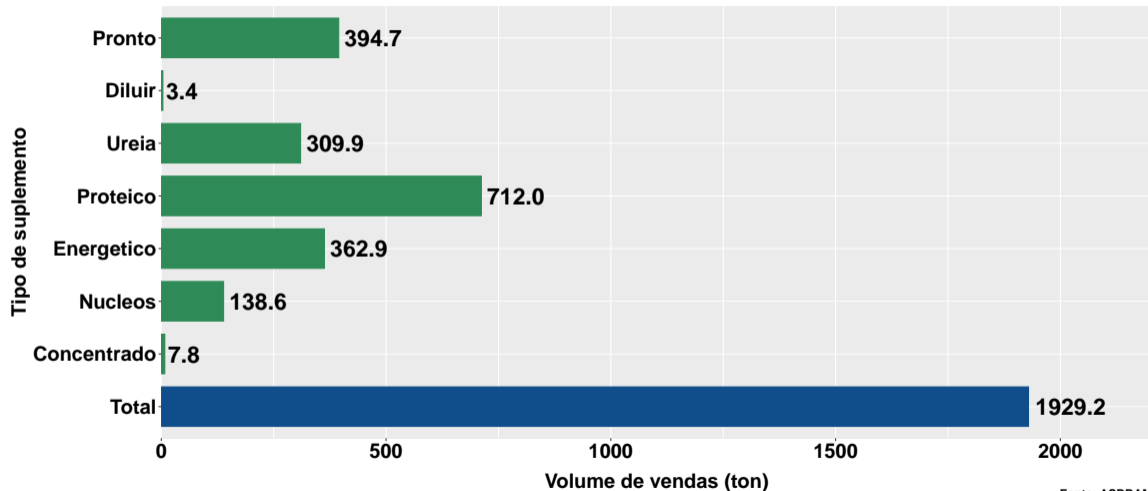
Fonte: ASBRAM

Participação de cada suplemento no volume total de vendas no mês



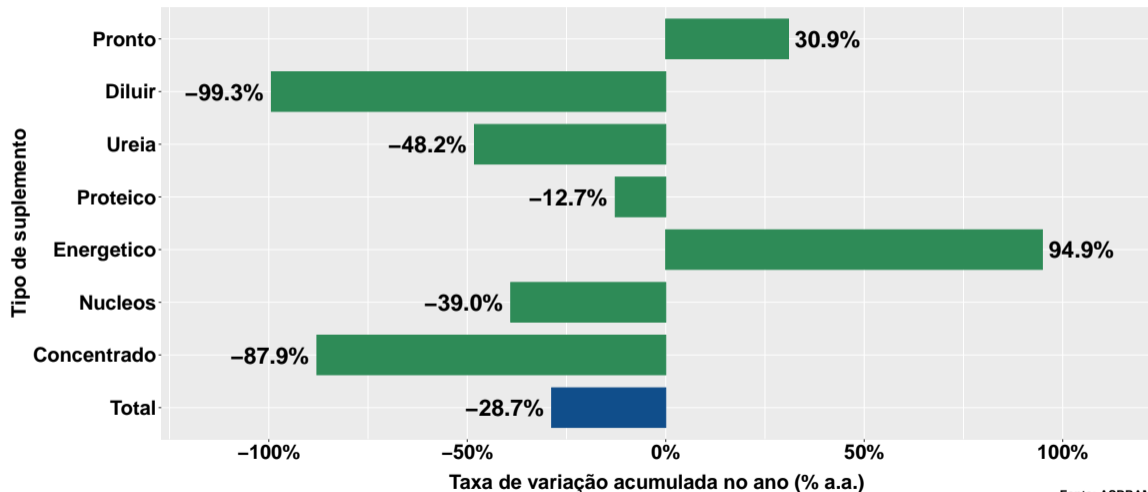
Fonte: ASBRAM

Volume de vendas acumulado no ano



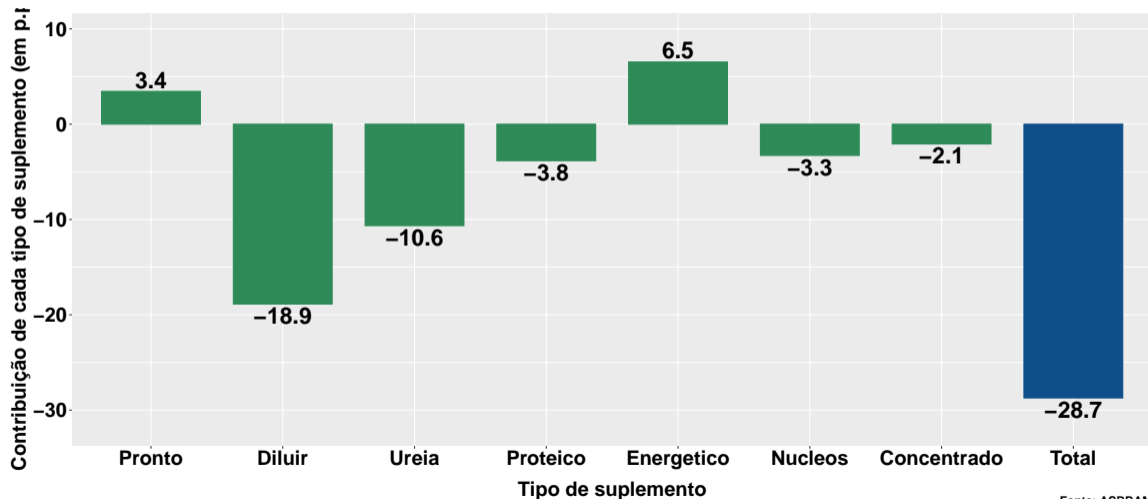
Fonte: ASBRAM

Variação do volume de vendas acumulado no ano



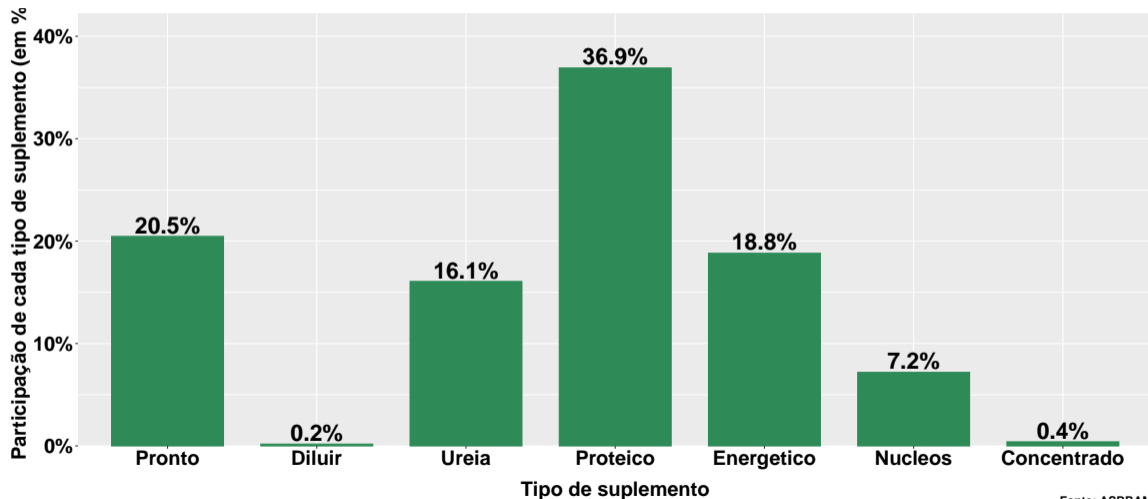
Fonte: ASBRAM

Contribuição de cada suplemento para variação do volume de vendas acumulado no ano



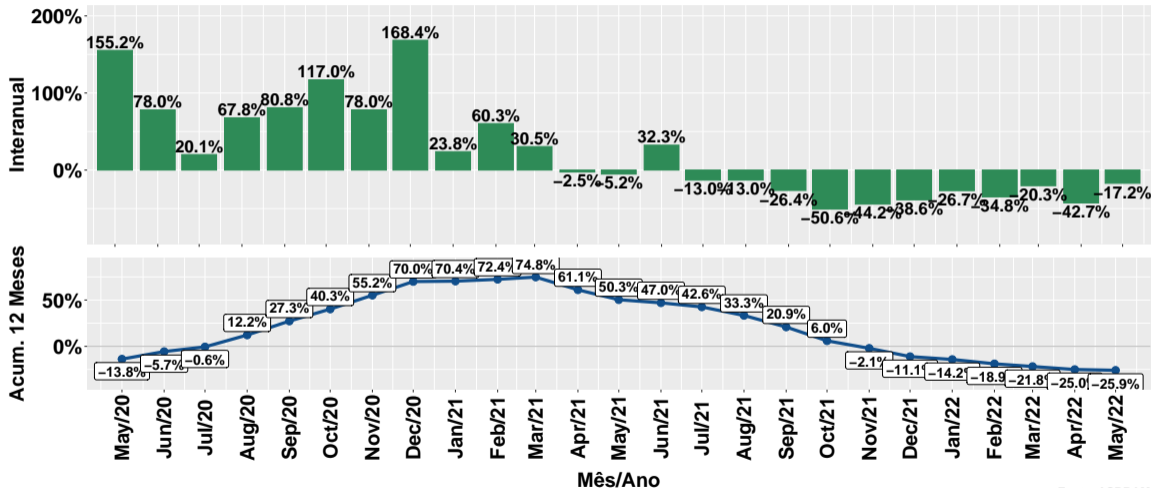
Fonte: ASBRAM

Participação de cada suplemento no volume total de vendas no mês



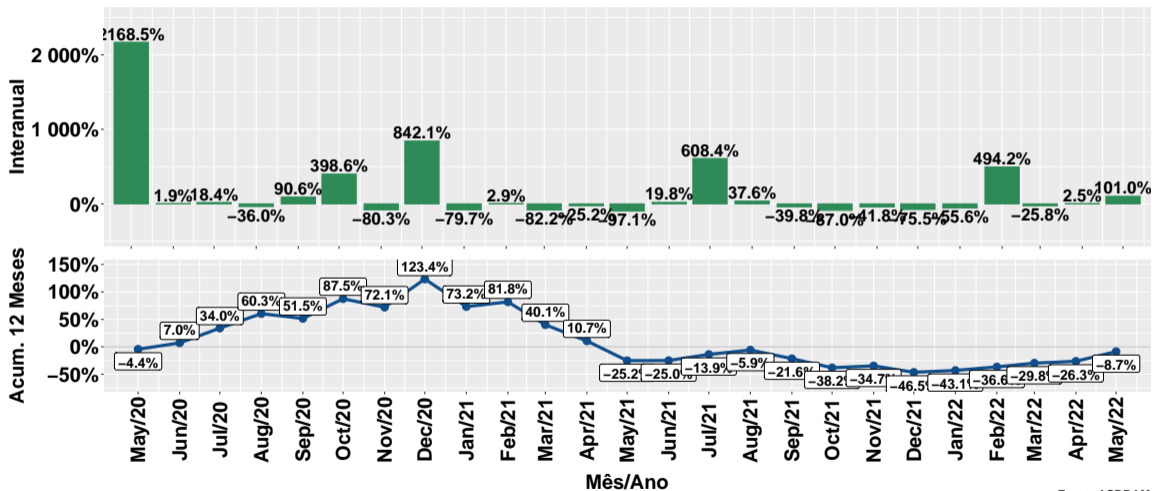
Fonte: ASBRAM

Evolução do volume total de vendas



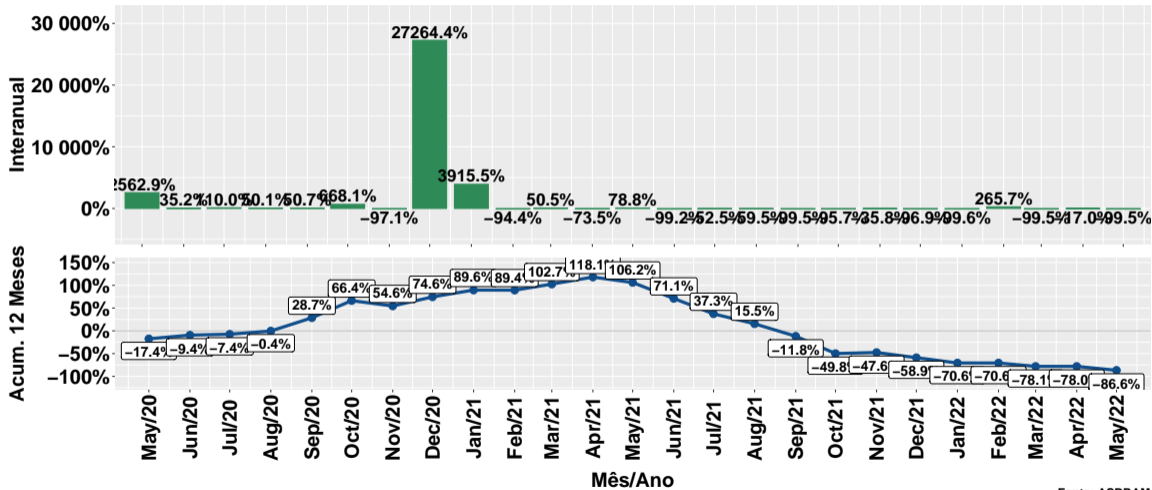
Fonte: ASBRAM

Evolução do volume de vendas: Pronto para uso



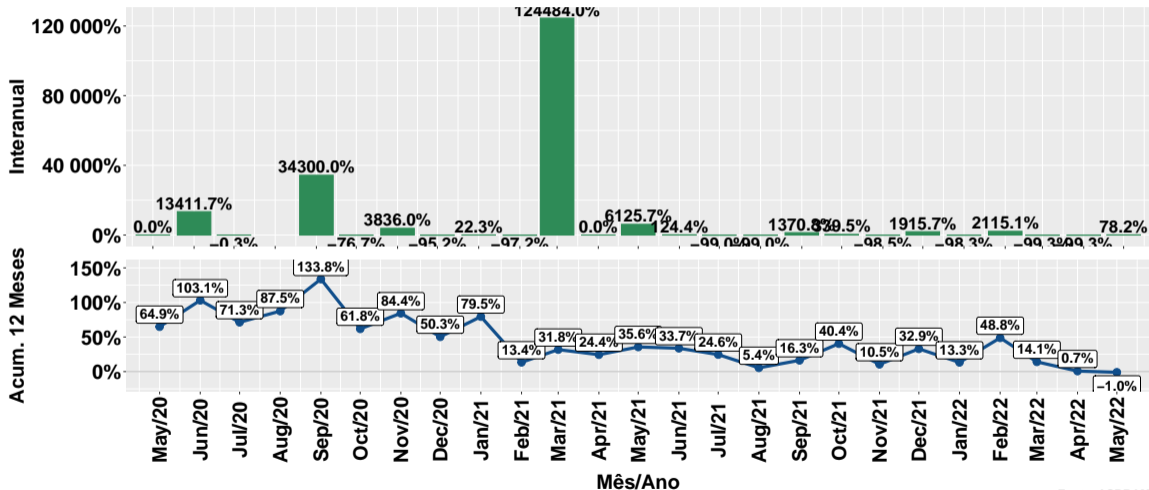
Fonte: ASBRAM

Evolução do volume de vendas: Para diluir



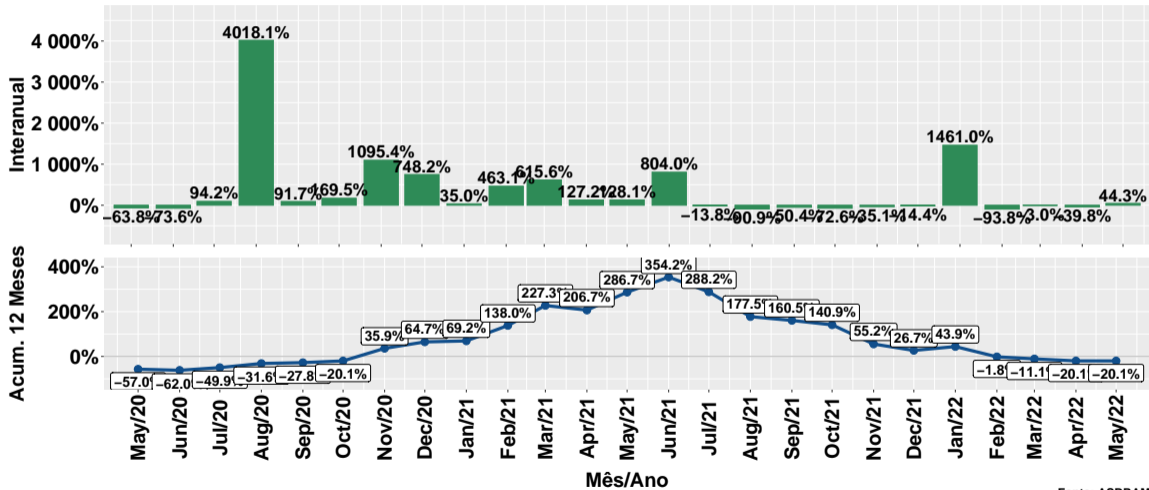
Fonte: ASBRAM

Evolução do volume de vendas: Ureia



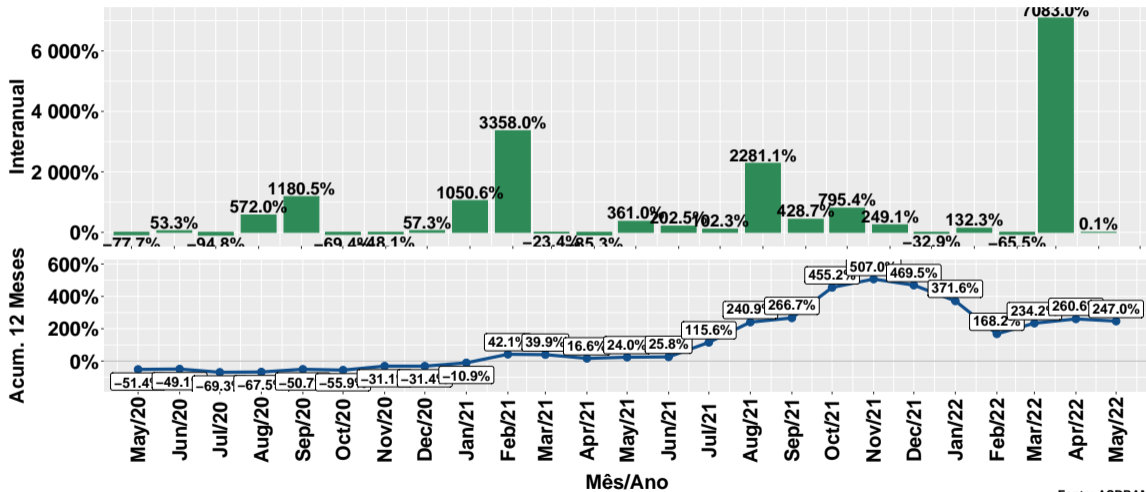
Fonte: ASBRAM

Evolução do volume de vendas: Proteico



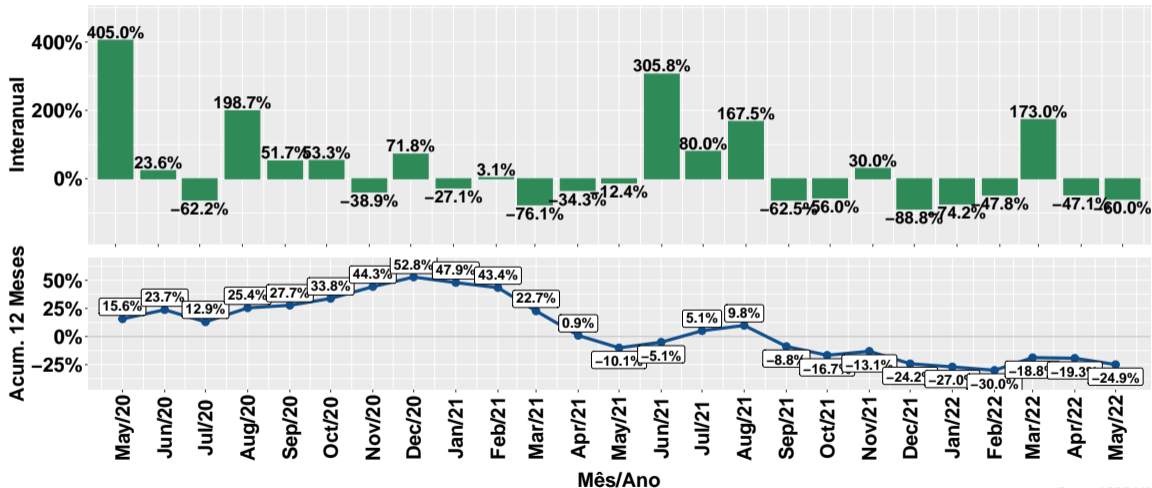
Fonte: ASBRAM

Evolução do volume de vendas: Prot. energético



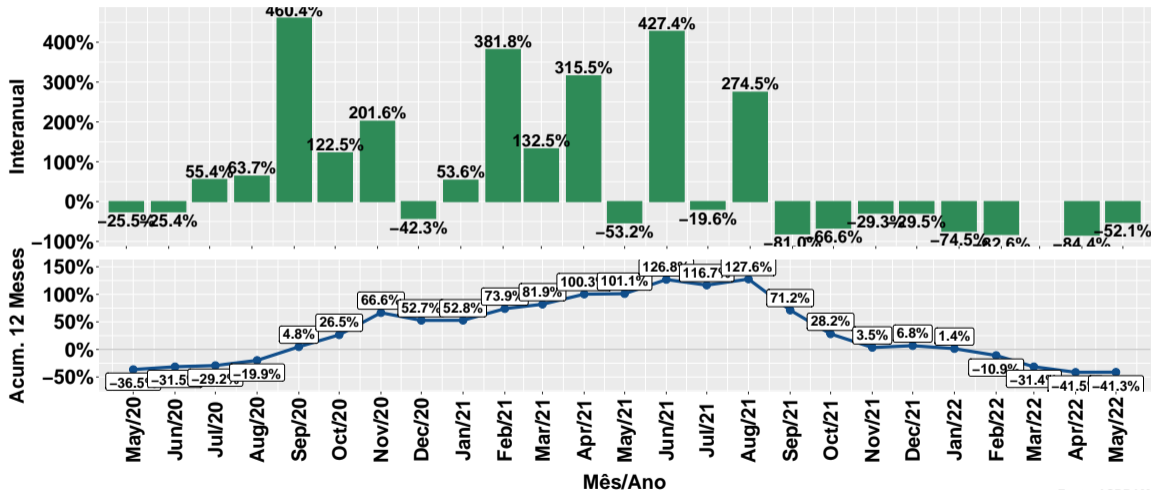
Fonte: ASBRAM

Evolução do volume de vendas: Núcleos



Fonte: ASBRAM

Evolução do volume de vendas: Concentrado



Fonte: ASBRAM

Síntese de May/2022 (Parte 01)

| | Vol. vendas ¹ | Variação (%) | | | |
|--------------|--------------------------|---------------------|-------------------------|---------------|---------------|
| | | Mensal ² | Interanual ³ | Acum. ano | 12 meses |
| Pronto | 16.6 | -91.6% | 101.0% | 30.9% | -8.7% |
| Diluir | 0.9 | 24.1% | -99.5% | -99.3% | -86.6% |
| Ureia | 181.3 | 17319.9% | 78.2% | -48.2% | -1.0% |
| Proteico | 185.1 | 75.5% | 44.3% | -12.7% | -20.1% |
| Energetico | NA | NA% | NA% | 94.9% | 247.0% |
| Nucleos | 25.7 | -26.7% | -60.0% | -39.0% | -24.9% |
| Concentrado | 1.1 | -50.0% | -52.1% | -87.9% | -41.3% |
| Total | 410.8 | 18.5% | -17.2% | -28.7% | -25.9% |

Note: Fonte: ASBRAM

¹ Em toneladas ² Mês/Mês anterior ³ Mês/Mesmo mês ano anterior

Síntese de May/2022 (Parte 02)

| | Contribuição (em p.p.) | | | |
|--------------|------------------------|-------------------------|--------------|--------------|
| | Mensal ² | Interanual ³ | Acum. ano | 12 meses |
| Pronto | -52.4 | 1.7 | 3.4 | -1.4 |
| Diluir | 0.1 | -36.2 | -18.9 | -26.2 |
| Ureia | 52.0 | 16.0 | -10.6 | -0.2 |
| Proteico | 23.0 | 11.5 | -3.8 | -4.8 |
| Energetico | NA | NA | 6.5 | 9.6 |
| Nucleos | -2.7 | -7.8 | -3.3 | -1.8 |
| Concentrado | -0.3 | -0.3 | -2.1 | -1.1 |
| Total | 18.5 | -17.2 | -28.7 | -25.9 |

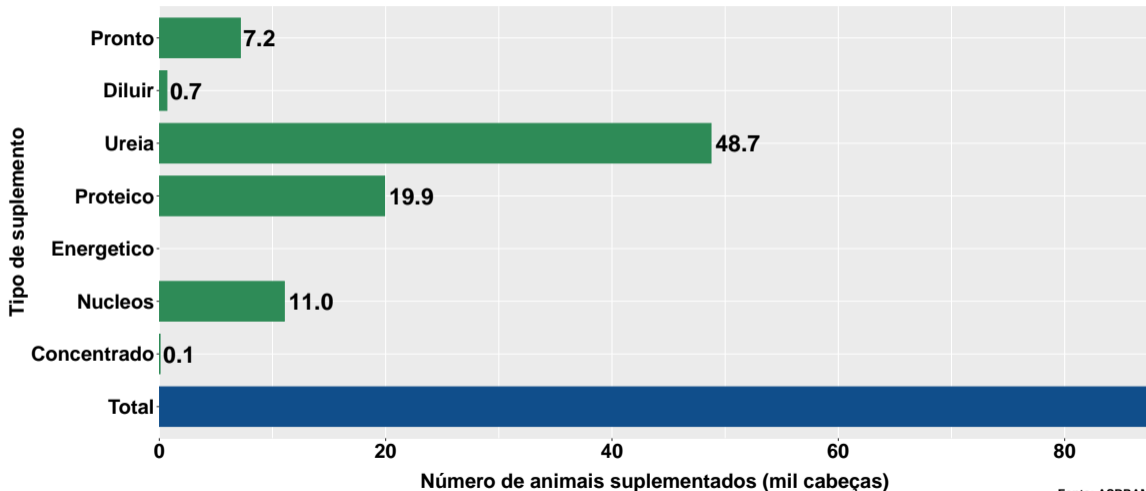
Note: Fonte: ASBRAM

¹ Em toneladas ² Mês/Mês anterior ³ Mês/Mesmo mês ano anterior

Section 2

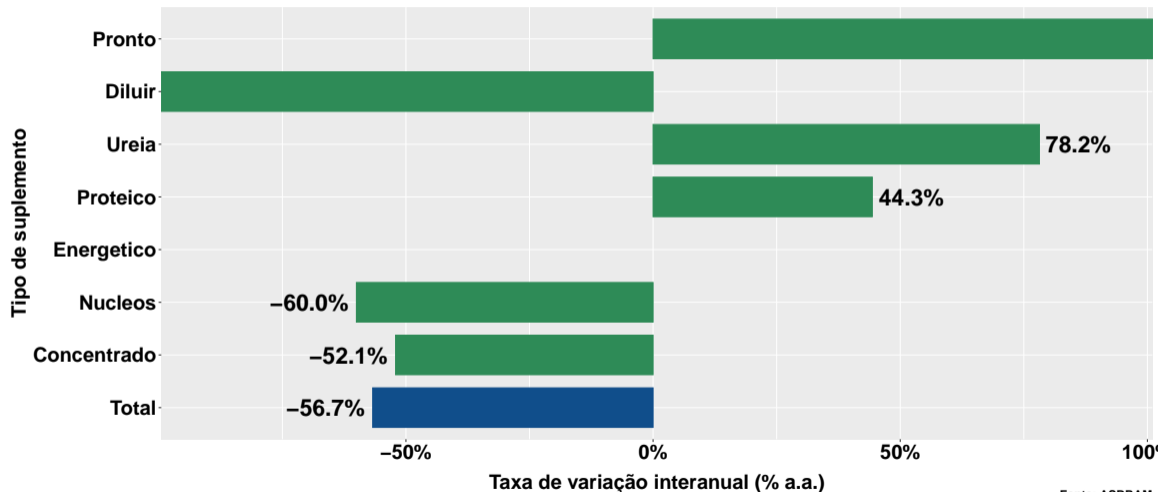
Número de animais suplementados no Paraíba

Número de animais suplementados



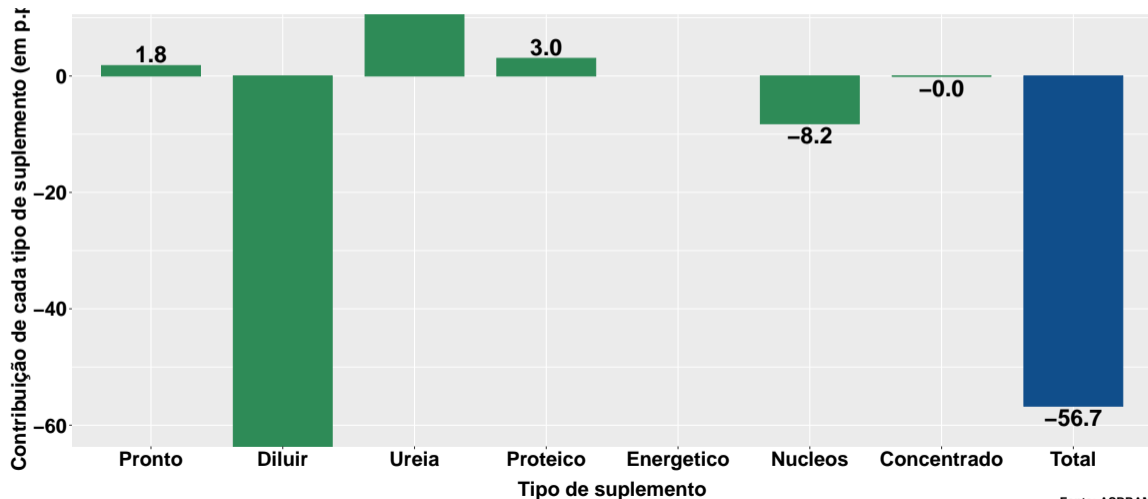
Fonte: ASBRAM

Var. interanual do num. de animais suplementados



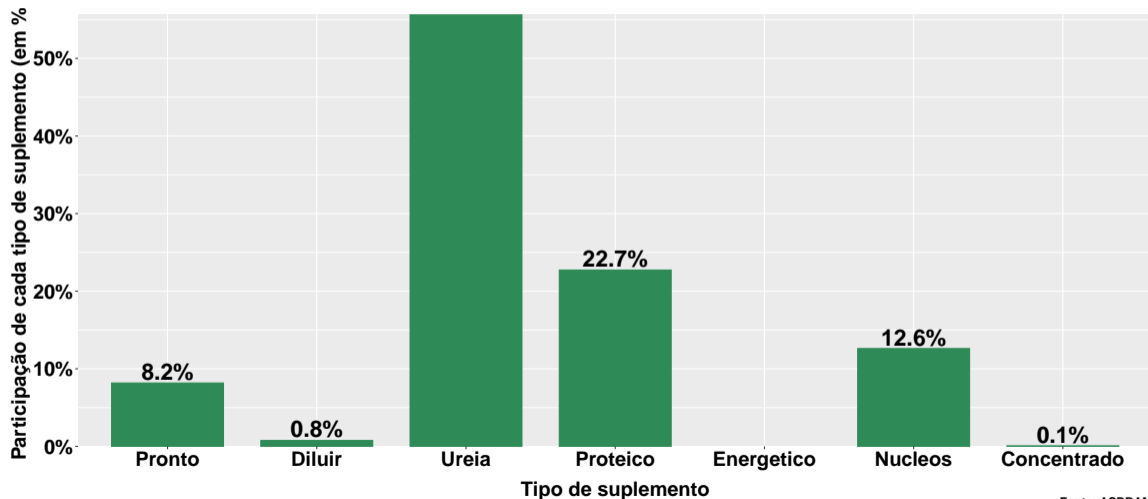
Fonte: ASBRAM

Contribuição de cada suplemento para variação interanual do número de animais suplementados



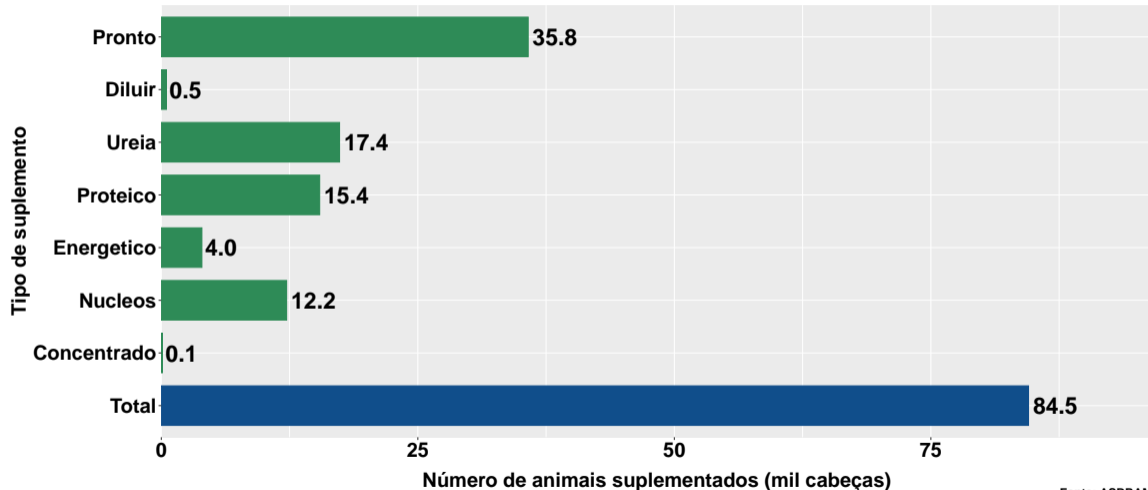
Fonte: ASBRAM

Participação de cada suplemento no número de animais suplementados no mês



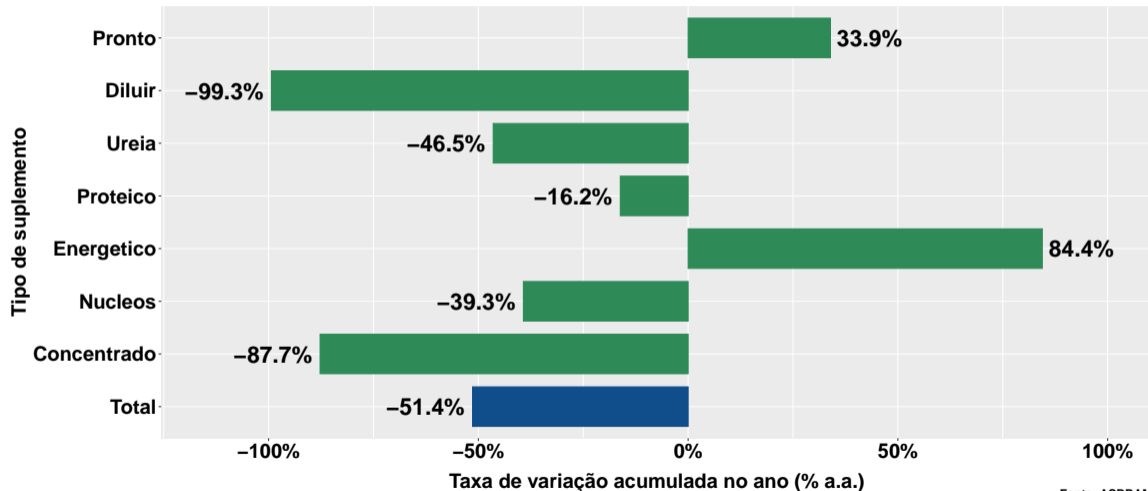
Fonte: ASBRAM

Número de animais suplementados no ano



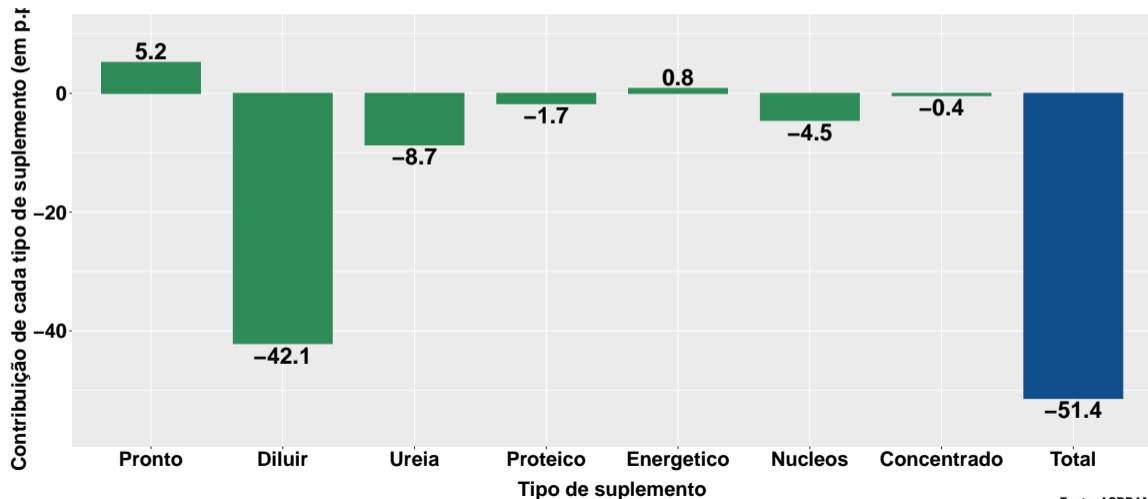
Fonte: ASBRAM

Variação do num. de animais suplementados no ano



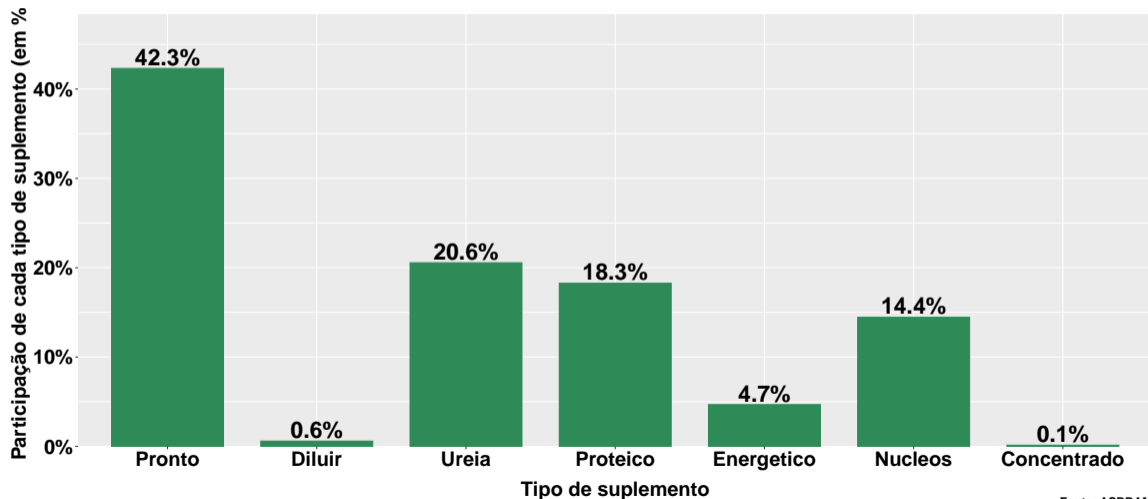
Fonte: ASBRAM

Contribuição de cada suplemento para variação do número de animais suplementados no ano

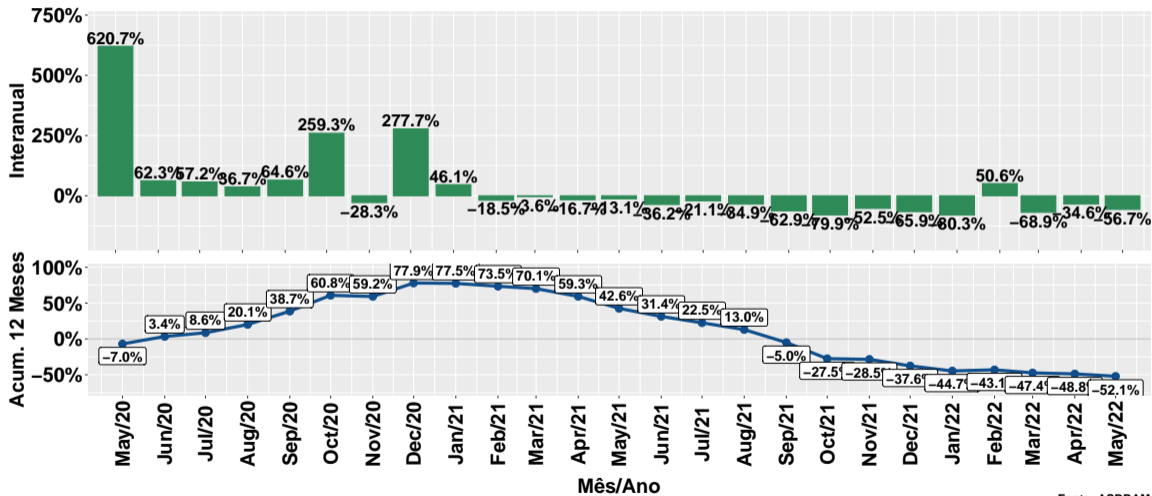


Fonte: ASBRAM

Participação de cada suplemento no número de animais suplementados no ano



Evolução do número de animais suplementados



Fonte: ASBRAM

Síntese de May/2022 (Parte 01)

| | Num. animais ¹ | Variação (%) | | | |
|--------------|---------------------------|---------------------|-------------------------|---------------|---------------|
| | | Mensal ² | Interanual ³ | Acum. ano | 12 meses |
| Pronto | 7.2 | -91.9% | 101.0% | 33.9% | -8.0% |
| Diluir | 0.7 | 20.1% | -99.5% | -99.3% | -86.7% |
| Ureia | 48.7 | 16757.9% | 78.2% | -46.5% | 0.2% |
| Proteico | 19.9 | 69.8% | 44.3% | -16.2% | -21.4% |
| Energetico | NA | NA% | NA% | 84.4% | 234.7% |
| Nucleos | 11.0 | -29.1% | -60.0% | -39.3% | -25.2% |
| Concentrado | 0.1 | -51.6% | -52.1% | -87.7% | -41.4% |
| Total | 87.6 | -24.8% | -56.7% | -51.4% | -52.1% |

Note: Fonte: ASBRAM

¹ Mil cabeças ² Mês/Mês anterior ³ Mês/Mesmo mês ano anterior

Síntese de May/2022 (Parte 02)

| | Contribuição (em p.p.) | | | |
|--------------|------------------------|-------------------------|--------------|--------------|
| | Mensal ² | Interanual ³ | Acum. ano | 12 meses |
| Pronto | -69.4 | 1.8 | 5.2 | -1.4 |
| Diluir | 0.1 | -63.6 | -42.1 | -48.2 |
| Ureia | 41.6 | 10.6 | -8.7 | 0.0 |
| Proteico | 7.0 | 3.0 | -1.7 | -1.4 |
| Energetico | NA | NA | 0.8 | 1.0 |
| Nucleos | -3.9 | -8.2 | -4.5 | -2.1 |
| Concentrado | -0.1 | -0.0 | -0.4 | -0.2 |
| Total | -24.8 | -56.7 | -51.4 | -52.1 |

Note: Fonte: ASBRAM

¹ Mil cabeças ² Mês/Mês anterior ³ Mês/Mesmo mês ano anterior