

Índice ASBRAM - Rio de Janeiro

Desempenho Maio/2022

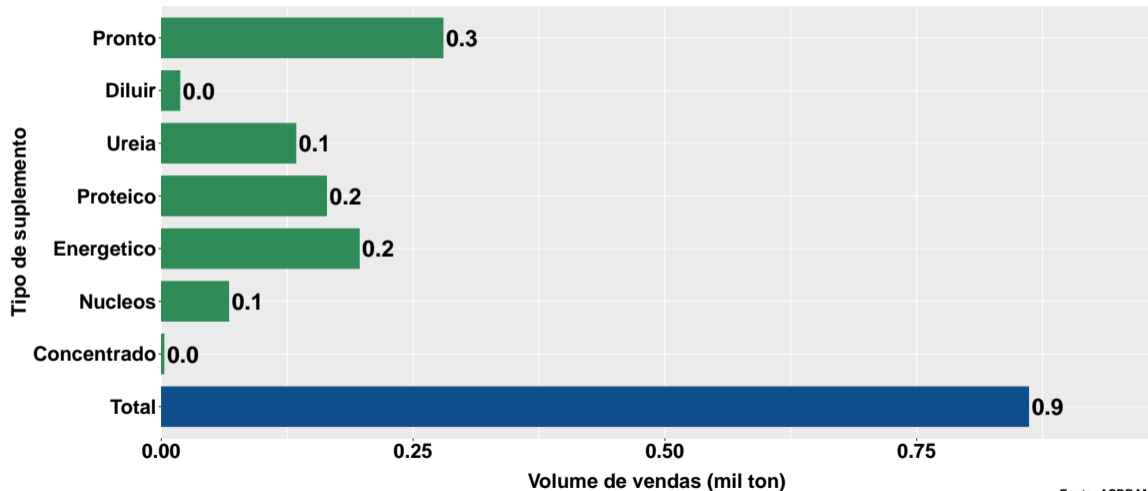
São Paulo, 14/06/2022

- 1 Volume de vendas de suplementos no Rio de Janeiro
- 2 Número de animais suplementados no Rio de Janeiro

Section 1

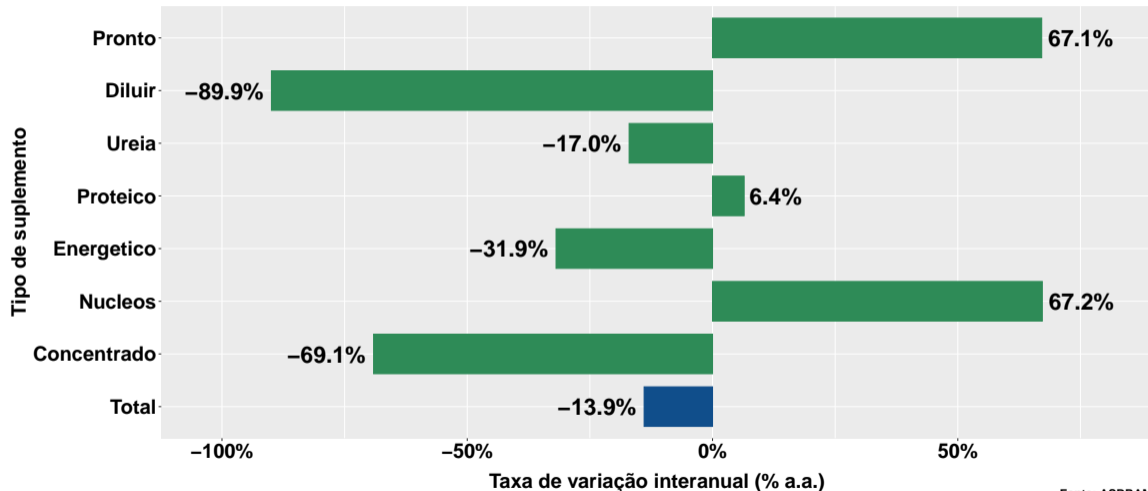
Volume de vendas de suplementos no Rio de Janeiro

Volume de vendas no mês



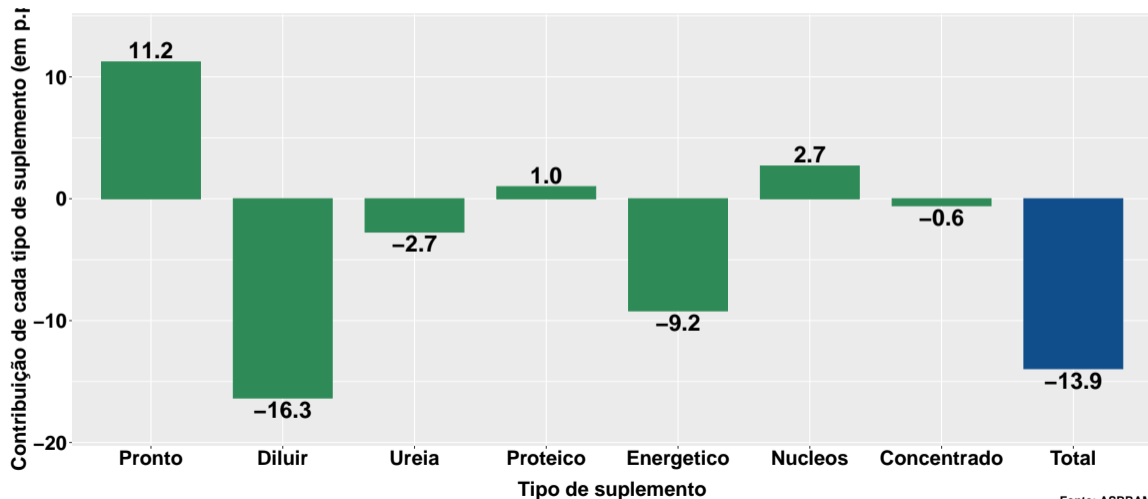
Fonte: ASBRAM

Variação interanual do volume de vendas



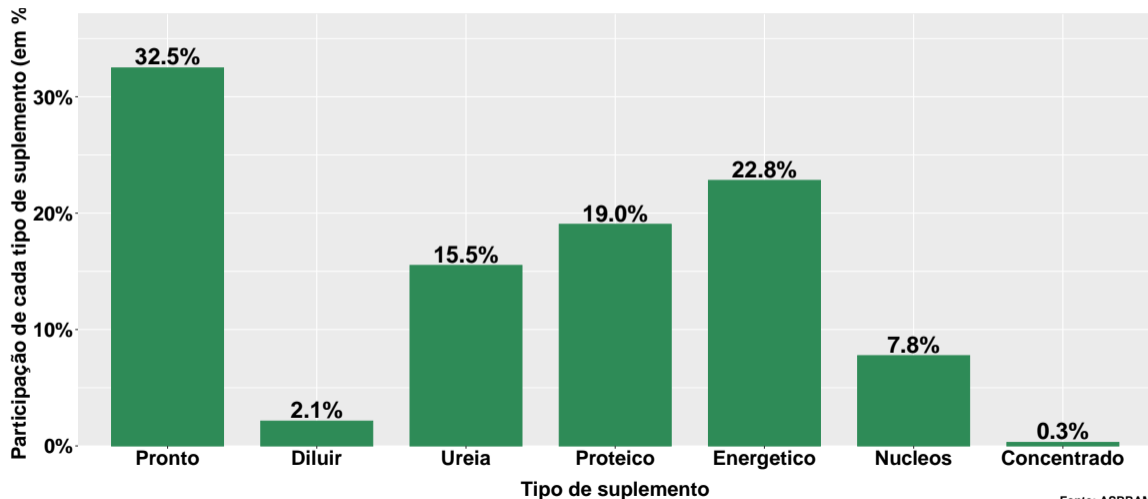
Fonte: ASBRAM

Contribuição de cada suplemento para variação interanual do volume de vendas



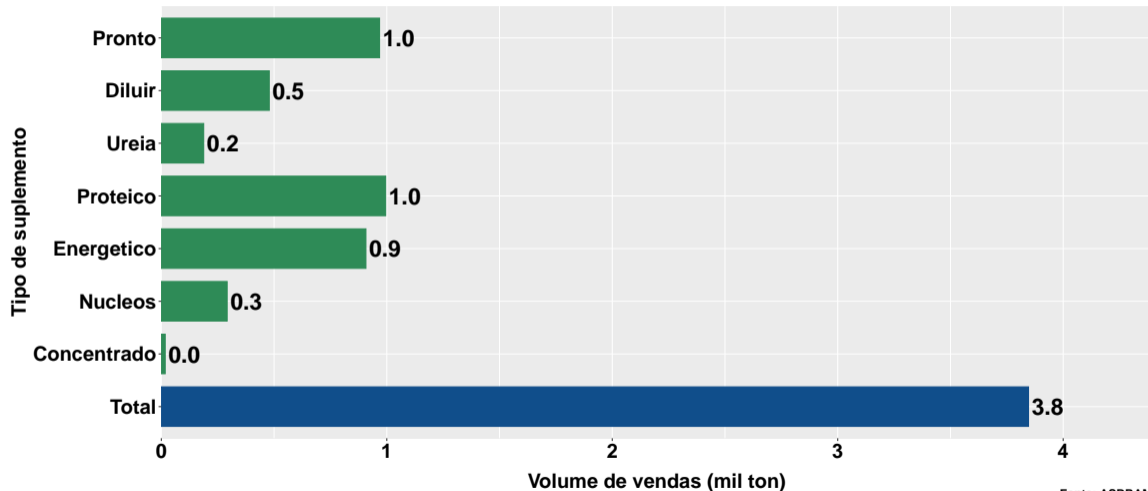
Fonte: ASBRAM

Participação de cada suplemento no volume total de vendas no mês



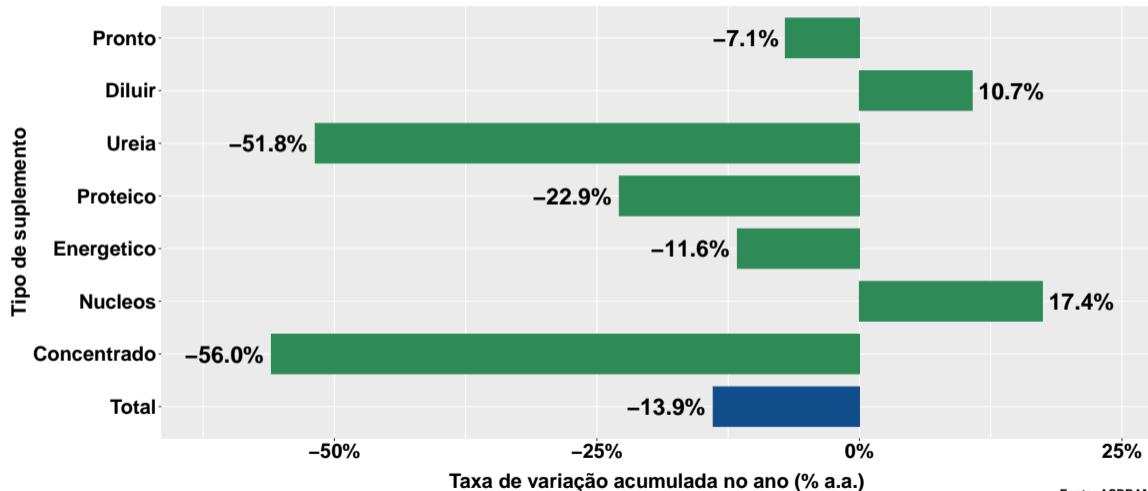
Fonte: ASBRAM

Volume de vendas acumulado no ano



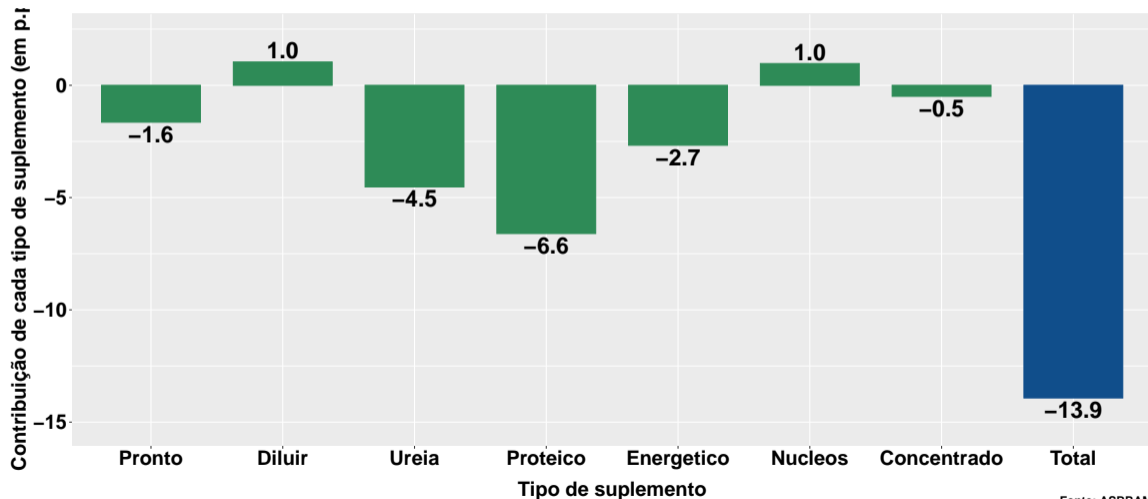
Fonte: ASBRAM

Variação do volume de vendas acumulado no ano



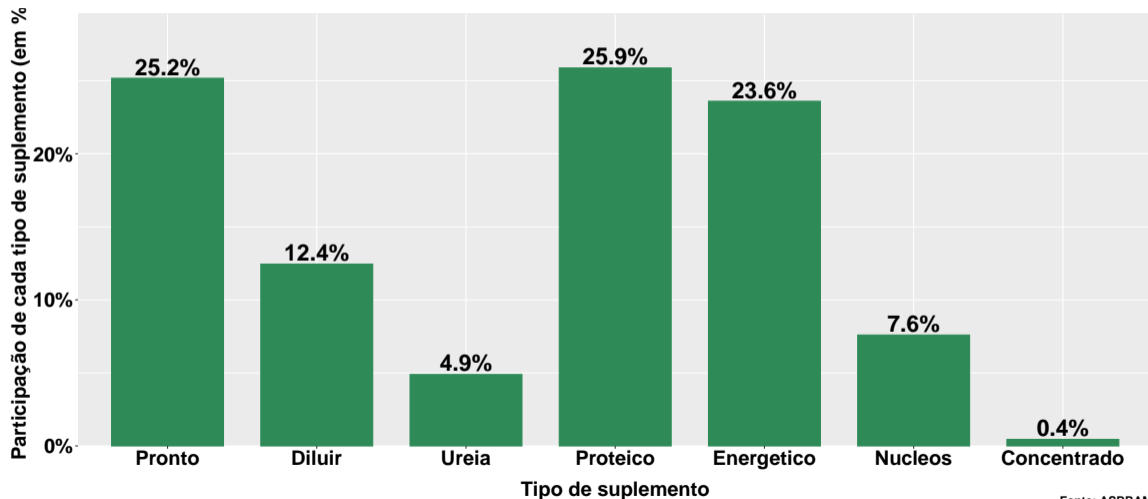
Fonte: ASBRAM

Contribuição de cada suplemento para variação do volume de vendas acumulado no ano



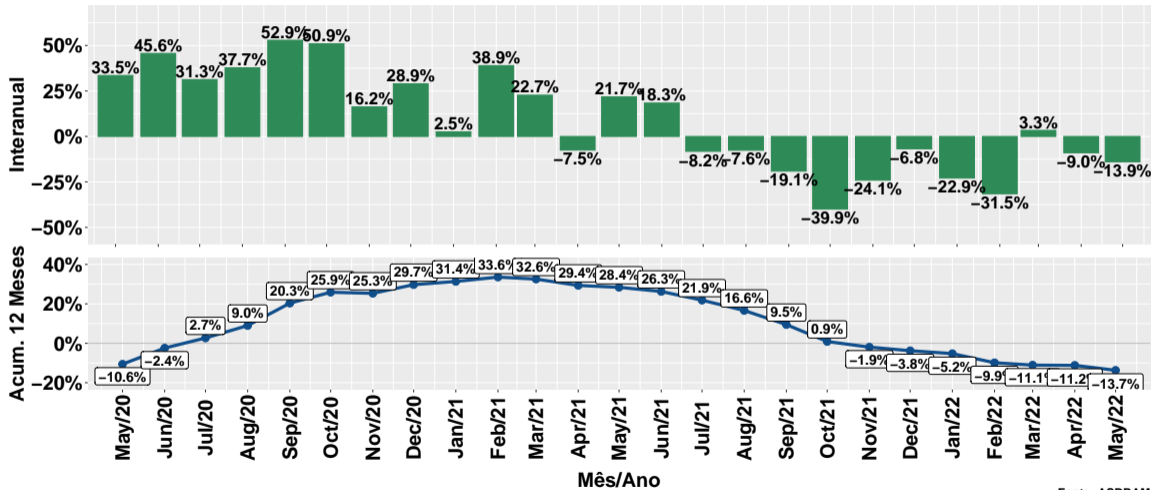
Fonte: ASBRAM

Participação de cada suplemento no volume total de vendas no mês



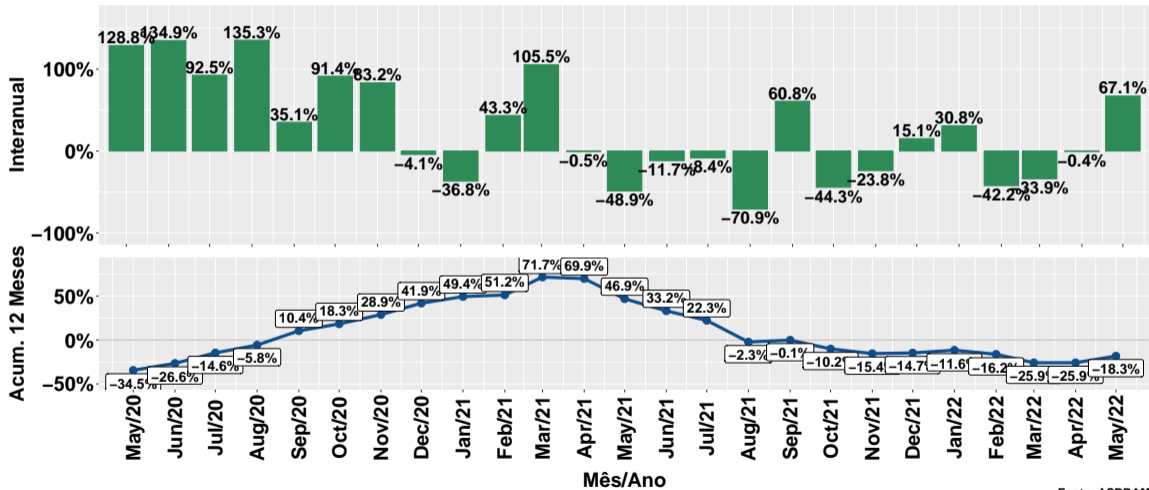
Fonte: ASBRAM

Evolução do volume total de vendas



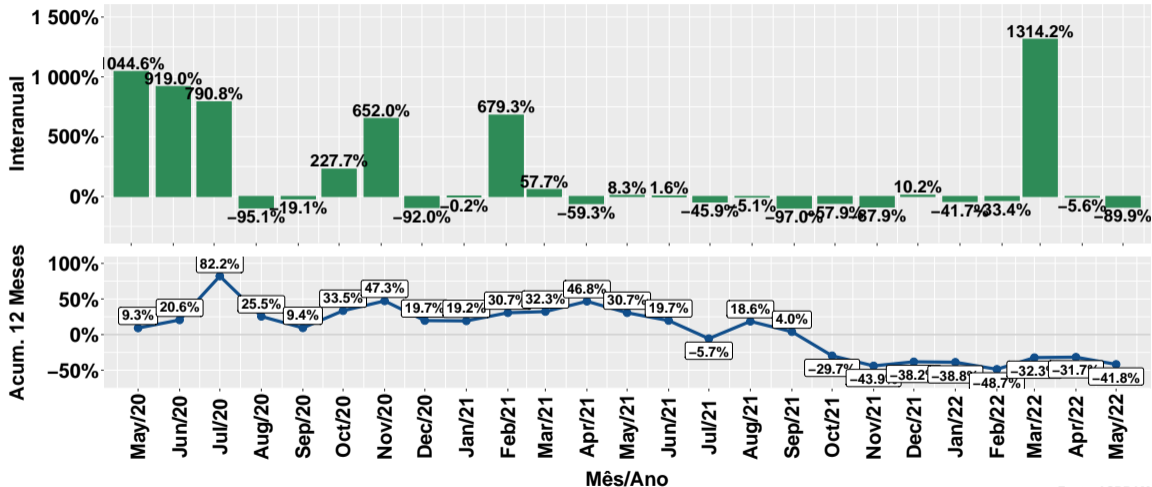
Fonte: ASBRAM

Evolução do volume de vendas: Pronto para uso



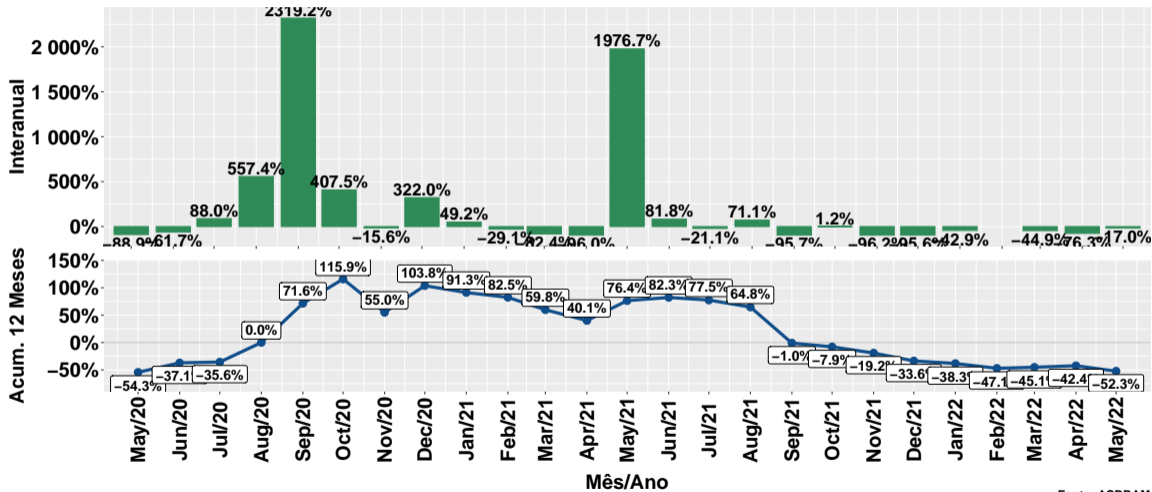
Fonte: ASBRAM

Evolução do volume de vendas: Para diluir



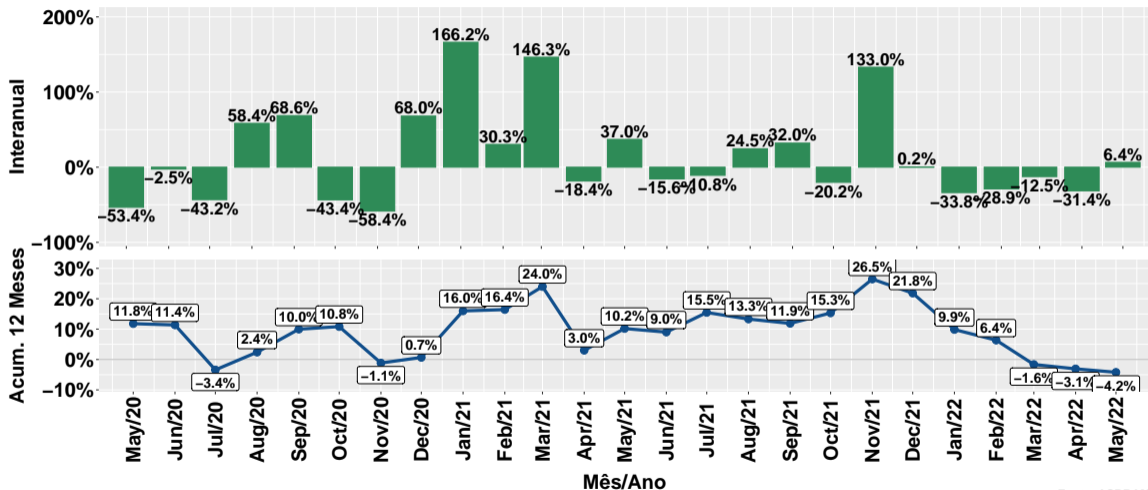
Fonte: ASBRAM

Evolução do volume de vendas: Ureia



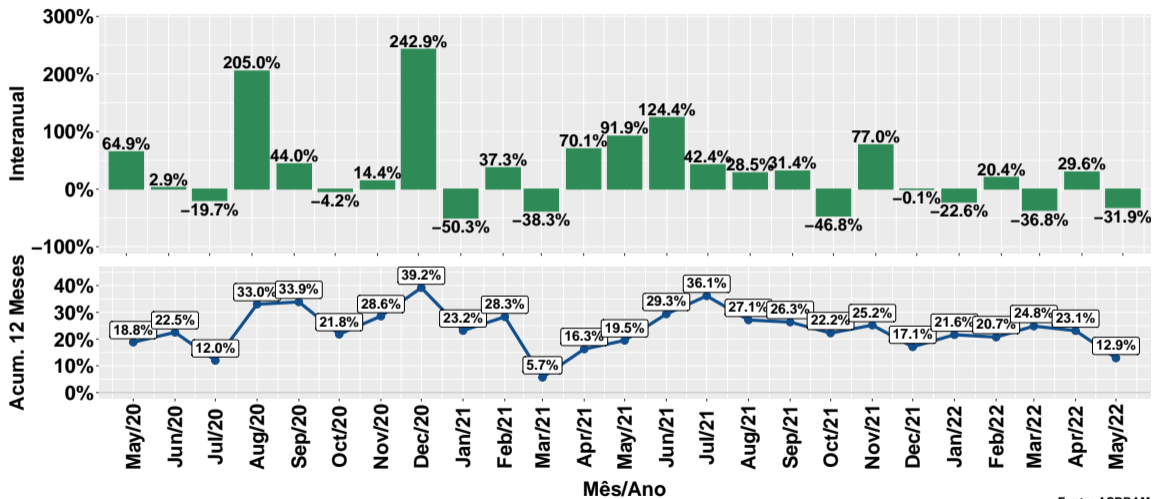
Fonte: ASBRAM

Evolução do volume de vendas: Proteico



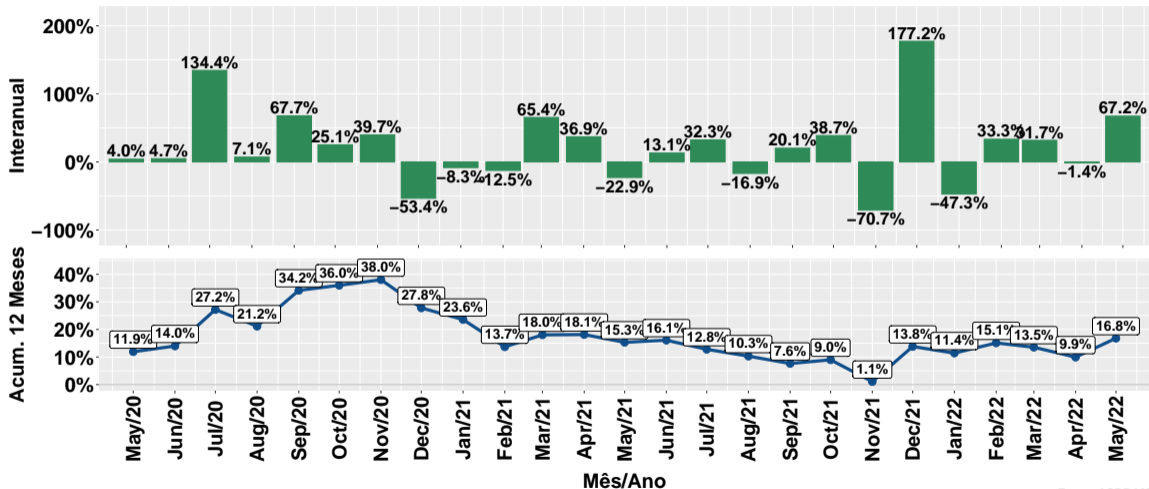
Fonte: ASBRAM

Evolução do volume de vendas: Prot. energético



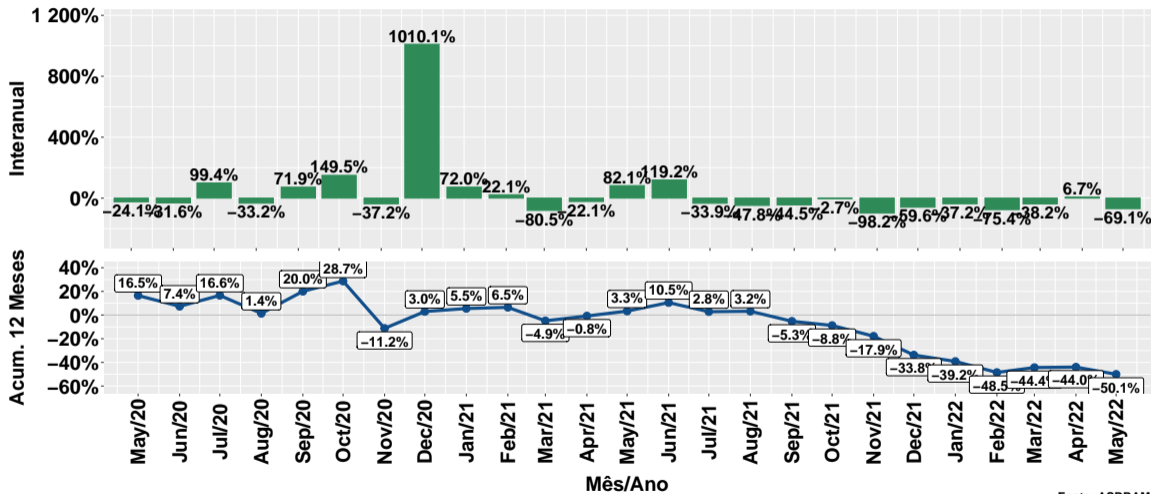
Fonte: ASBRAM

Evolução do volume de vendas: Núcleos



Fonte: ASBRAM

Evolução do volume de vendas: Concentrado



Fonte: ASBRAM

Síntese de May/2022 (Parte 01)

	Vol. vendas ¹	Variação (%)			
		Mensal ²	Interanual ³	Acum. ano	12 meses
Pronto	0.3	77.0%	67.1%	-7.1%	-18.3%
Diluir	0.0	68.2%	-89.9%	10.7%	-41.8%
Ureia	0.1	24622.2%	-17.0%	-51.8%	-52.3%
Proteico	0.2	-41.5%	6.4%	-22.9%	-4.2%
Energetico	0.2	-21.0%	-31.9%	-11.6%	12.9%
Nucleos	0.1	1.7%	67.2%	17.4%	16.8%
Concentrado	0.0	12.7%	-69.1%	-56.0%	-50.1%
Total	0.9	12.4%	-13.9%	-13.9%	-13.7%

Note: Fonte: ASBRAM

¹ Em mil toneladas ² Mês/Mês anterior ³ Mês/Mesmo mês ano anterior

Síntese de May/2022 (Parte 02)

	Contribuição (em p.p.)			
	Mensal ²	Interanual ³	Acum. ano	12 meses
Pronto	15.9	11.2	-1.6	-4.7
Diluir	1.0	-16.3	1.0	-6.0
Ureia	17.4	-2.7	-4.5	-5.1
Proteico	-15.2	1.0	-6.6	-1.0
Energetico	-6.8	-9.2	-2.7	2.8
Nucleos	0.1	2.7	1.0	0.8
Concentrado	0.0	-0.6	-0.5	-0.5
Total	12.4	-13.9	-13.9	-13.7

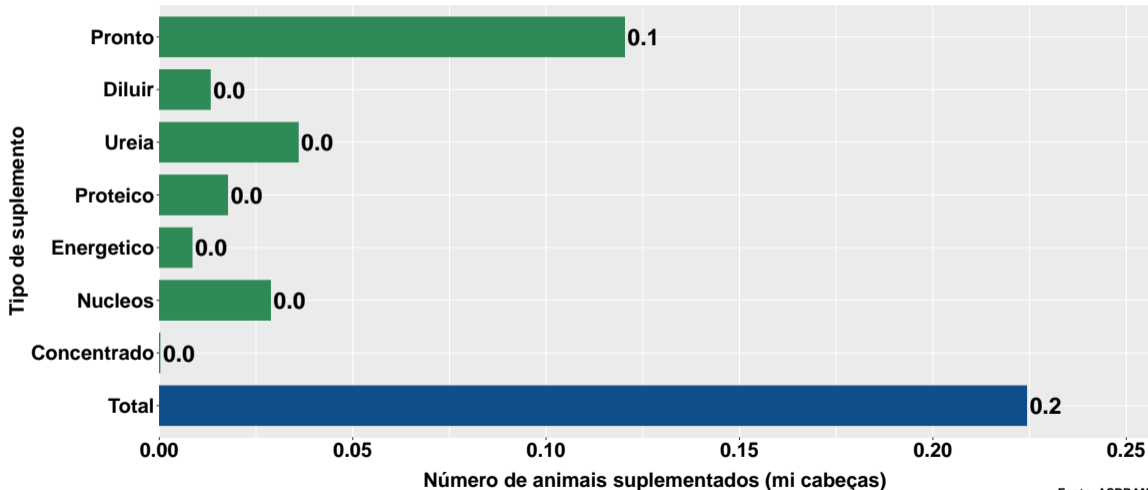
Note: Fonte: ASBRAM

¹ Em mil toneladas ² Mês/Mês anterior ³ Mês/Mesmo mês ano anterior

Section 2

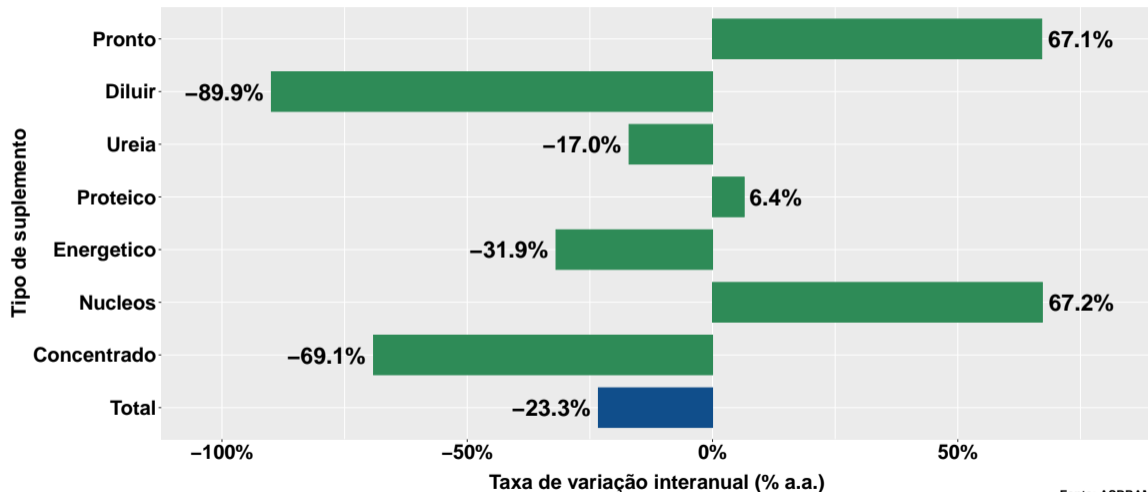
Número de animais suplementados no Rio de Janeiro

Número de animais suplementados



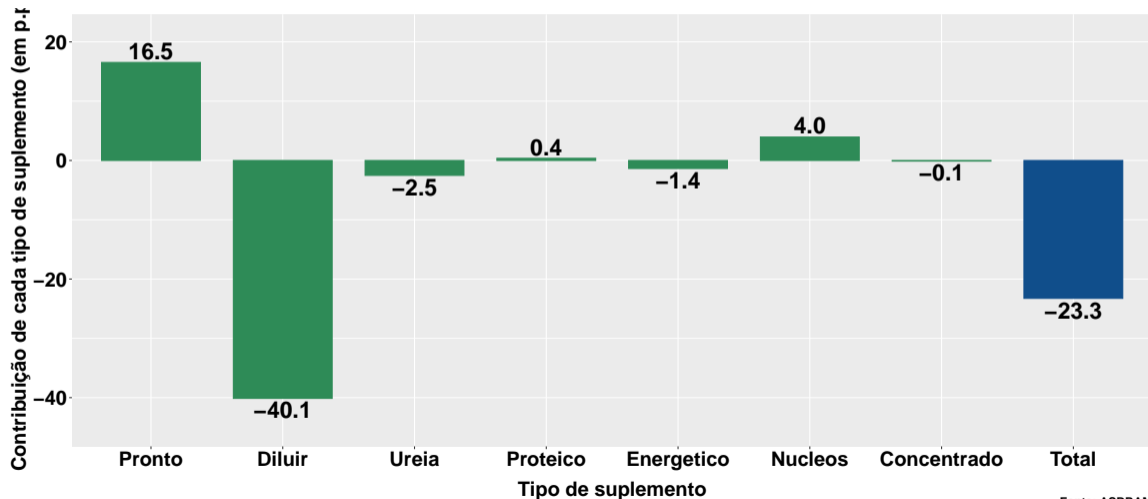
Fonte: ASBRAM

Var. interanual do num. de animais suplementados



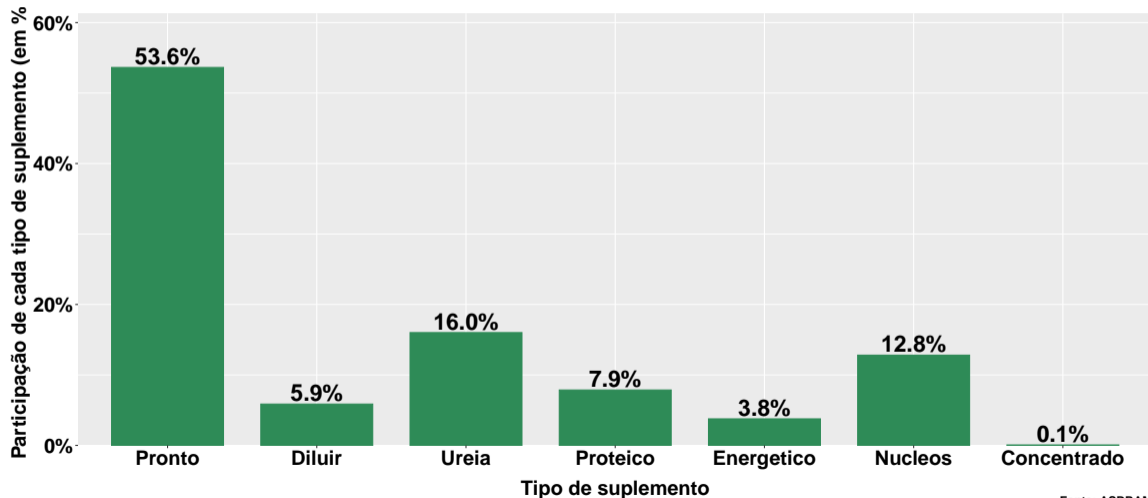
Fonte: ASBRAM

Contribuição de cada suplemento para variação interanual do número de animais suplementados



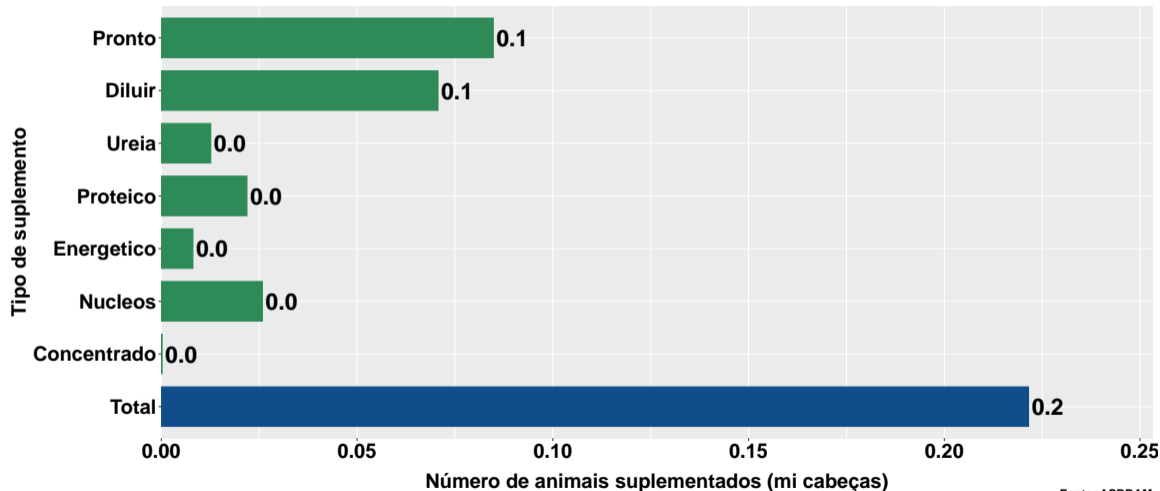
Fonte: ASBRAM

Participação de cada suplemento no número de animais suplementados no mês



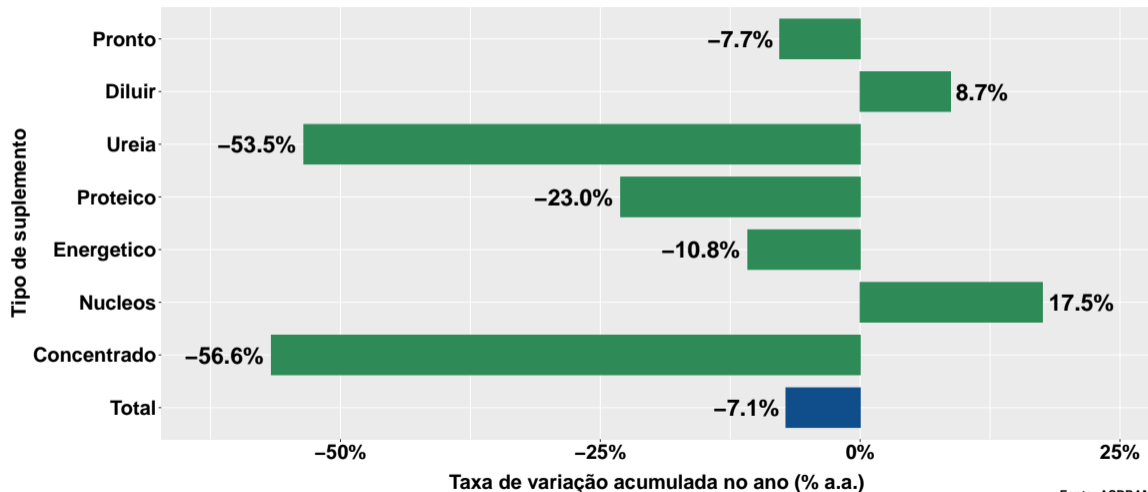
Fonte: ASBRAM

Número de animais suplementados no ano



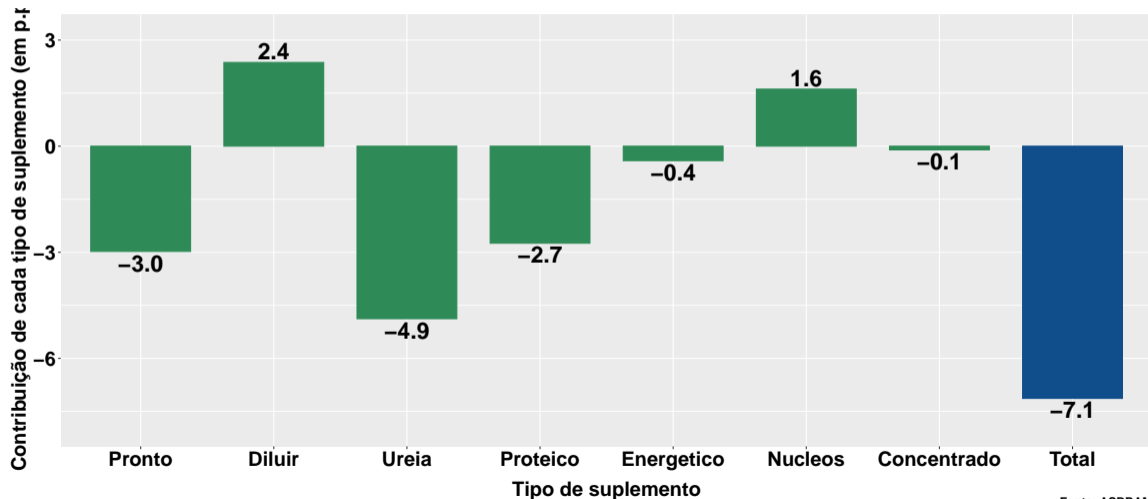
Fonte: ASBRAM

Varição do num. de animais suplementados no ano



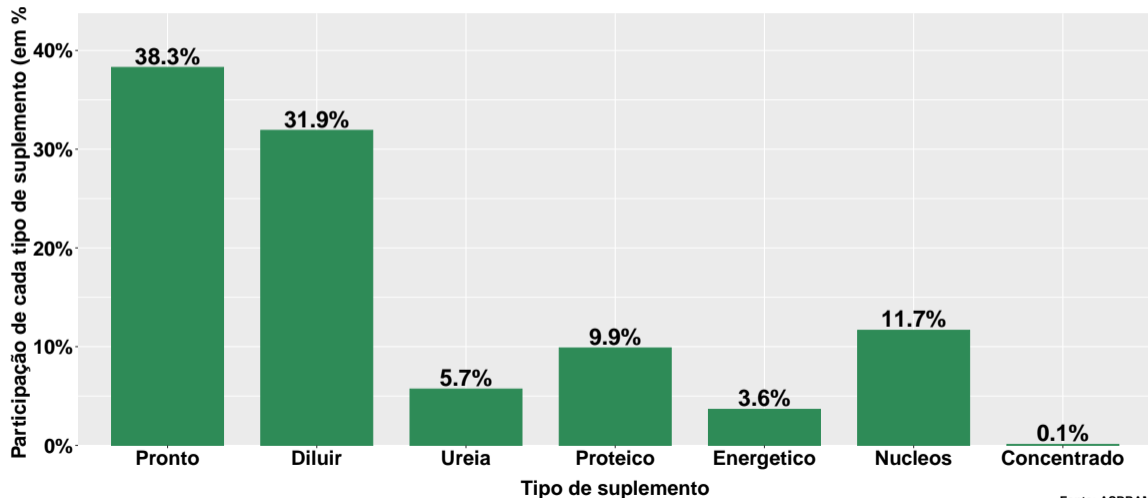
Fonte: ASBRAM

Contribuição de cada suplemento para variação do número de animais suplementados no ano



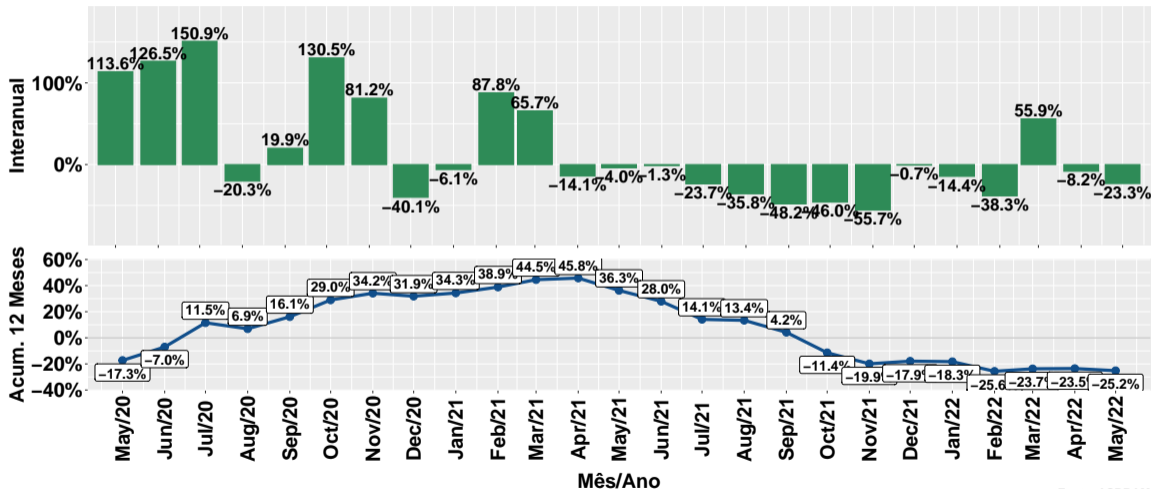
Fonte: ASBRAM

Participação de cada suplemento no número de animais suplementados no ano



Fonte: ASBRAM

Evolução do número de animais suplementados



Fonte: ASBRAM

Síntese de May/2022 (Parte 01)

	Num. animais ¹	Variação (%)			
		Mensal ²	Interanual ³	Acum. ano	12 meses
Pronto	0.1	71.3%	67.1%	-7.7%	-18.2%
Diluir	0.0	62.8%	-89.9%	8.7%	-42.0%
Ureia	0.0	23824.7%	-17.0%	-53.5%	-53.3%
Proteico	0.0	-43.4%	6.4%	-23.0%	-4.3%
Energetico	0.0	-23.5%	-31.9%	-10.8%	13.4%
Nucleos	0.0	-1.5%	67.2%	17.5%	16.6%
Concentrado	0.0	9.0%	-69.1%	-56.6%	-50.4%
Total	0.2	49.6%	-23.3%	-7.1%	-25.2%

Note: Fonte: ASBRAM

¹ Milhões de cabeças ² Mês/Mês anterior ³ Mês/Mesmo mês ano anterior

Síntese de May/2022 (Parte 02)

	Contribuição (em p.p.)			
	Mensal ²	Interanual ³	Acum. ano	12 meses
Pronto	33.4	16.5	-3.0	-6.8
Diluir	3.4	-40.1	2.4	-14.8
Ureia	23.8	-2.5	-4.9	-4.8
Proteico	-9.0	0.4	-2.7	-0.4
Energetico	-1.7	-1.4	-0.4	0.4
Nucleos	-0.3	4.0	1.6	1.2
Concentrado	0.0	-0.1	-0.1	-0.1
Total	49.6	-23.3	-7.1	-25.2

Note: Fonte: ASBRAM

¹ Milhões de cabeças ² Mês/Mês anterior ³ Mês/Mesmo mês ano anterior