

Índice ASBRAM - Roraima

Desempenho Maio/2022

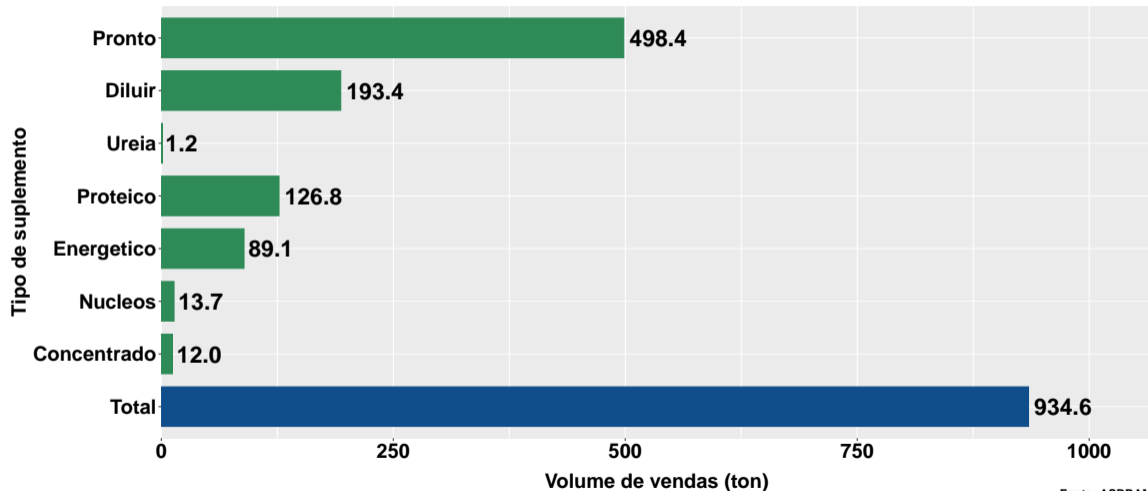
São Paulo, 14/06/2022

- 1 Volume de vendas de suplementos no Roraima
- 2 Número de animais suplementados no Roraima

Section 1

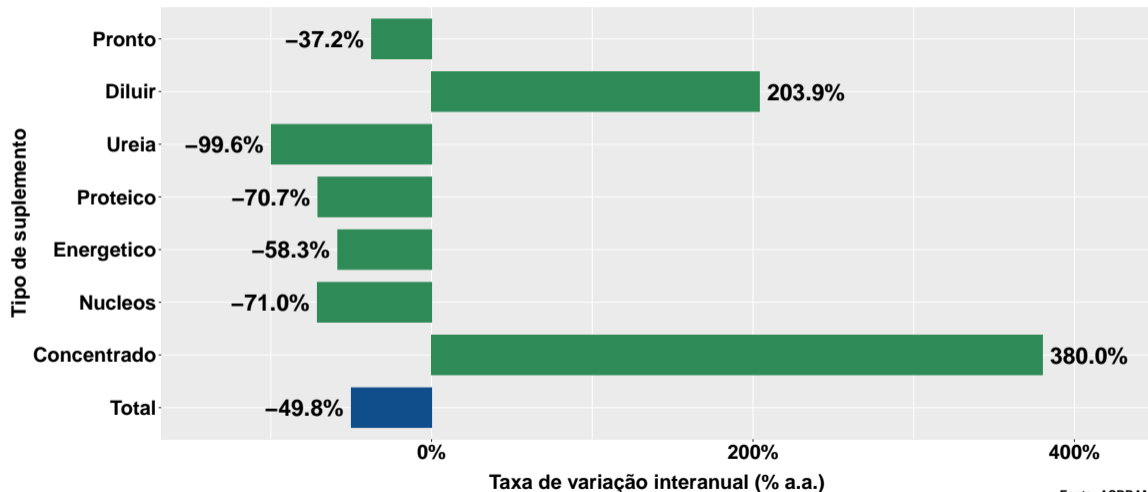
Volume de vendas de suplementos no Roraima

Volume de vendas no mês



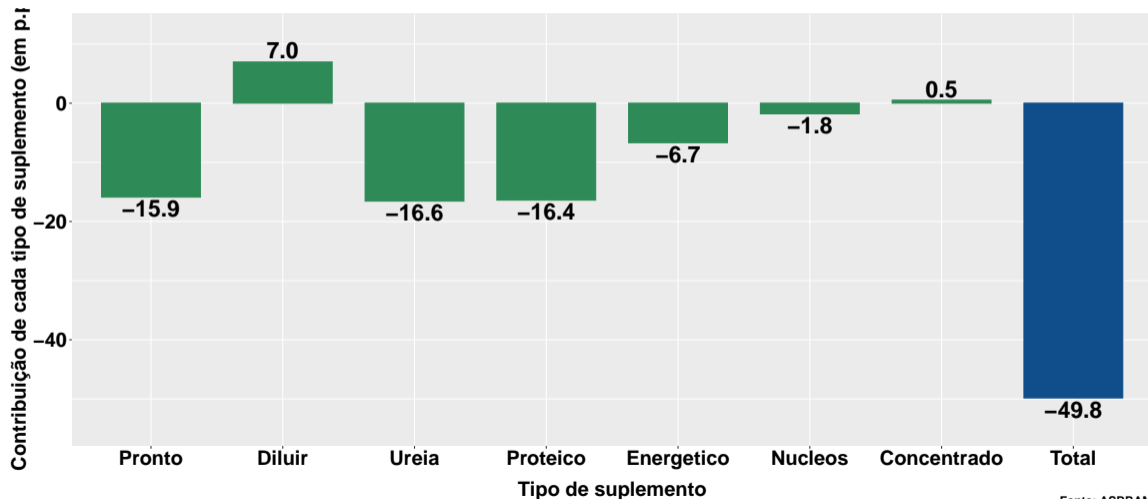
Fonte: ASBRAM

Variação interanual do volume de vendas



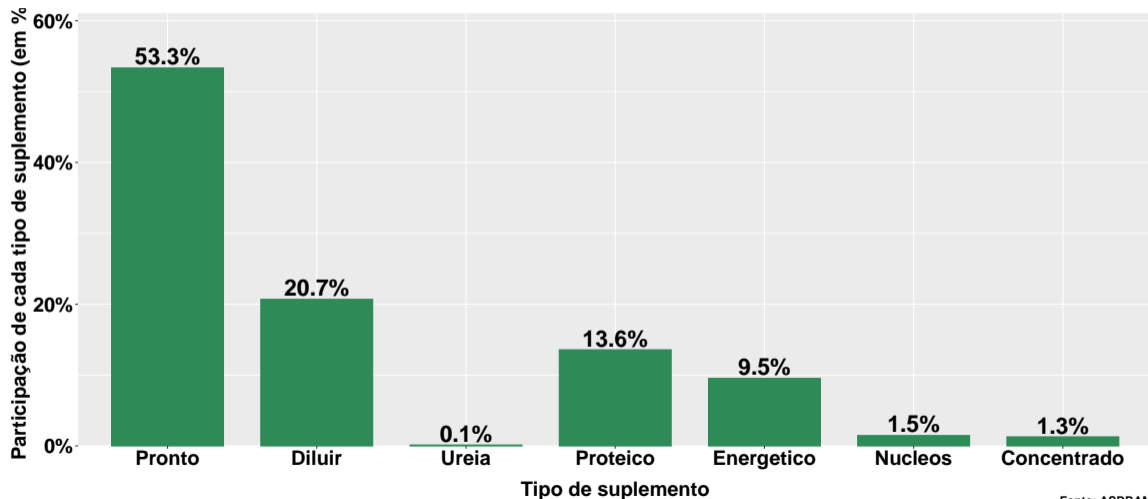
Fonte: ASBRAM

Contribuição de cada suplemento para variação interanual do volume de vendas



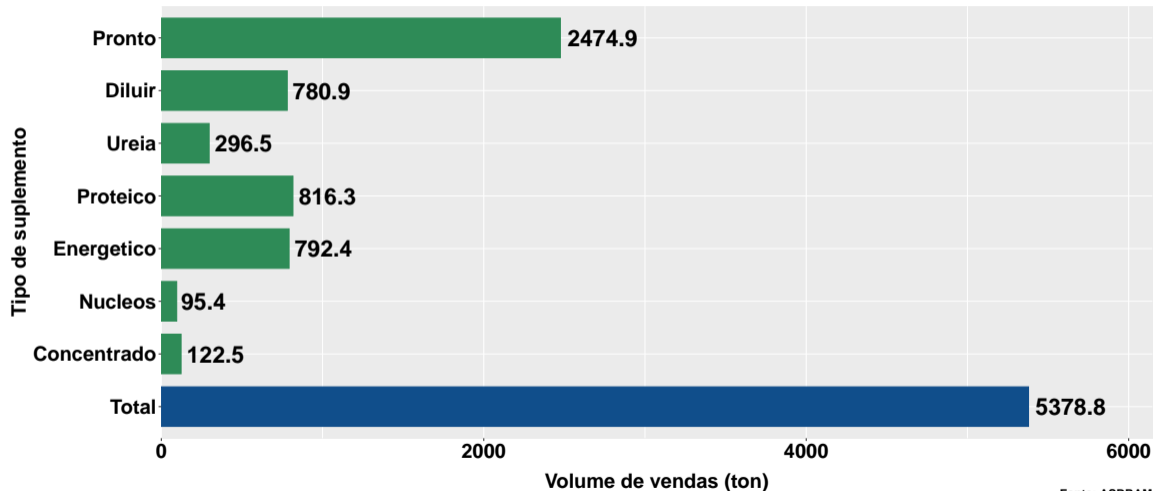
Fonte: ASBRAM

Participação de cada suplemento no volume total de vendas no mês



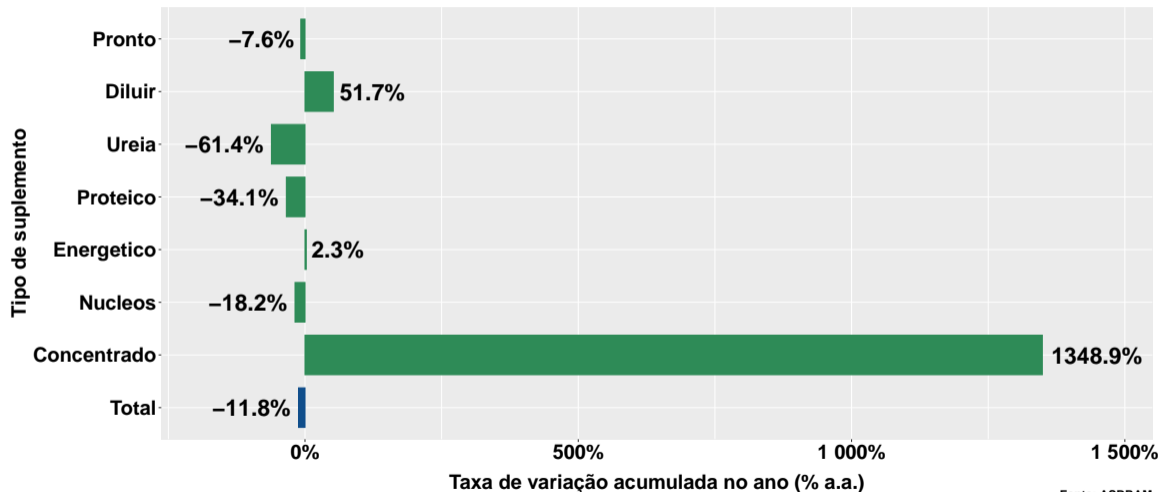
Fonte: ASBRAM

Volume de vendas acumulado no ano



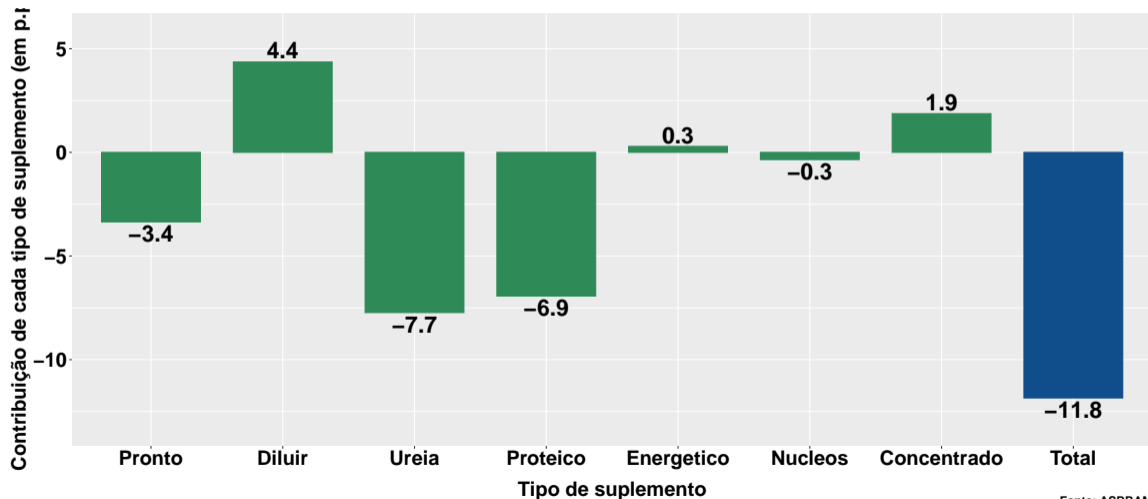
Fonte: ASBRAM

Variação do volume de vendas acumulado no ano



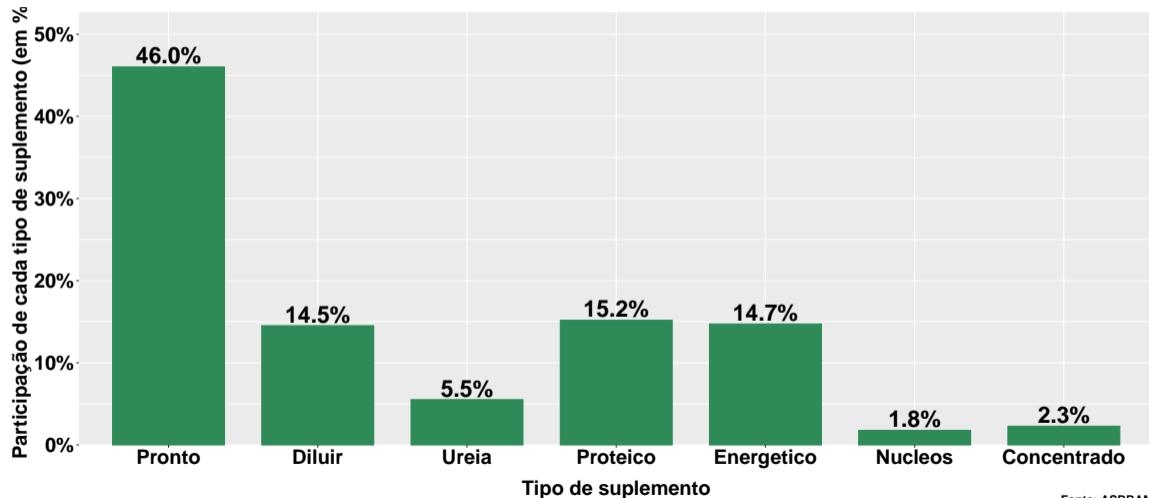
Fonte: ASBRAM

Contribuição de cada suplemento para variação do volume de vendas acumulado no ano



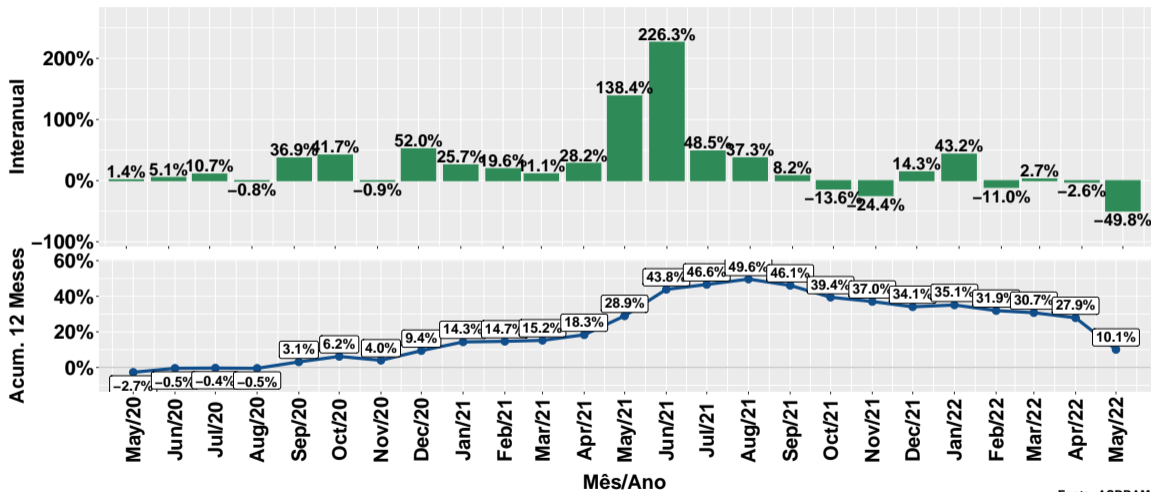
Fonte: ASBRAM

Participação de cada suplemento no volume total de vendas no mês



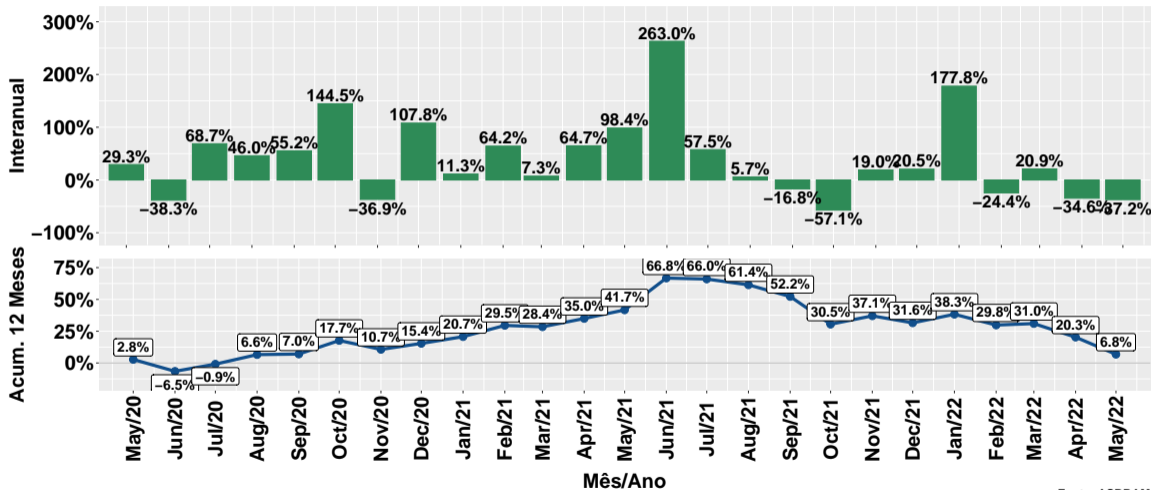
Fonte: ASBRAM

Evolução do volume total de vendas



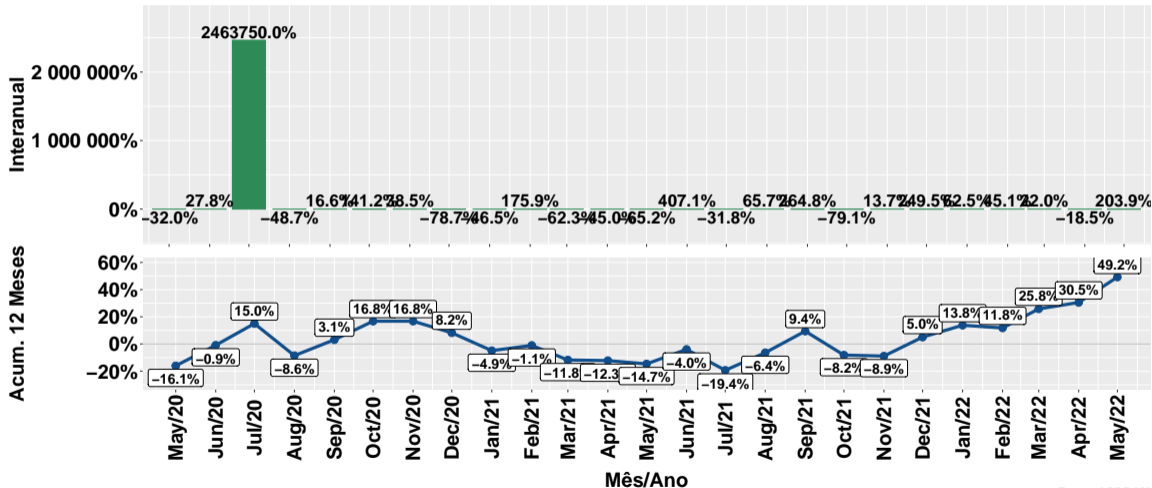
Fonte: ASBRAM

Evolução do volume de vendas: Pronto para uso



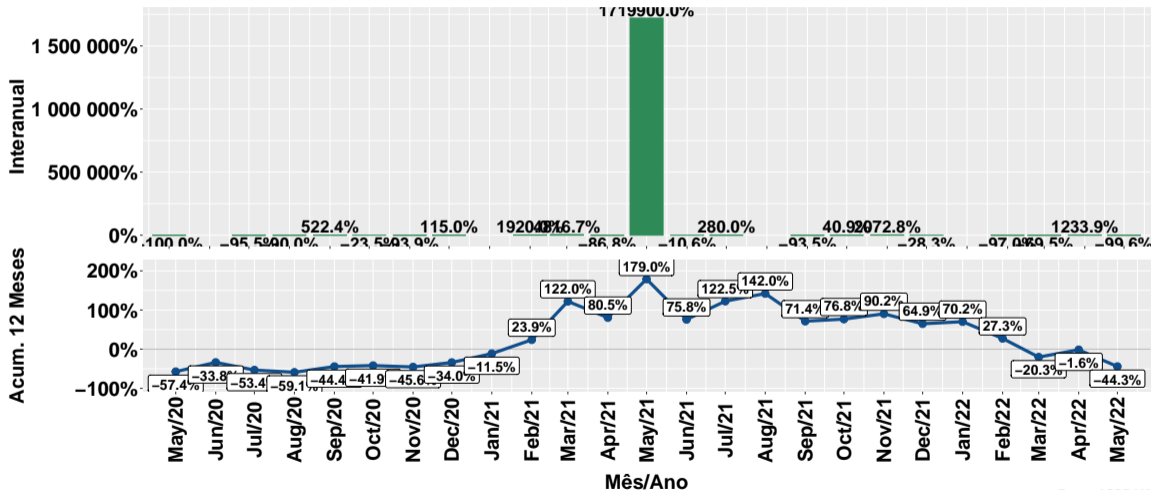
Fonte: ASBRAM

Evolução do volume de vendas: Para diluir



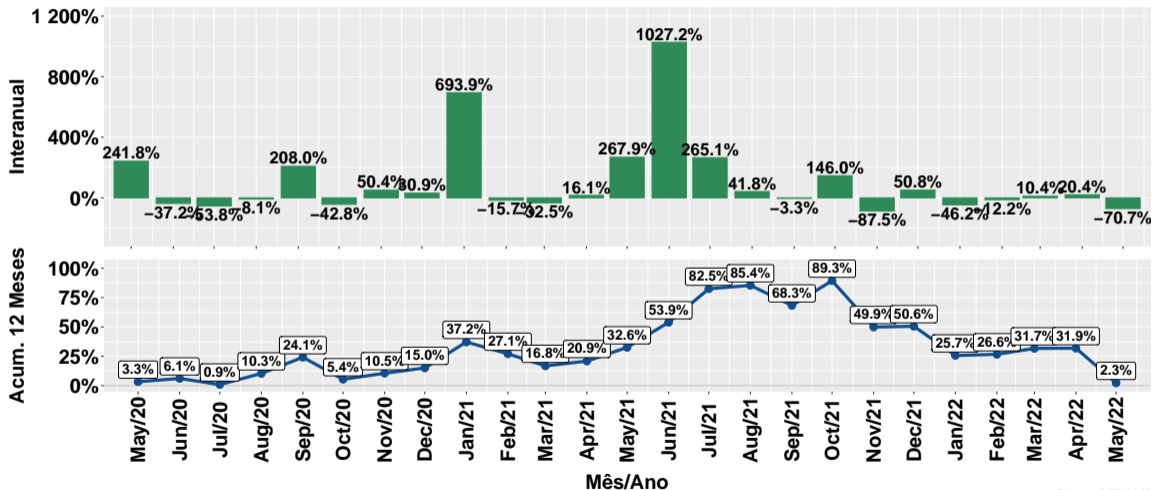
Fonte: ASBRAM

Evolução do volume de vendas: Ureia



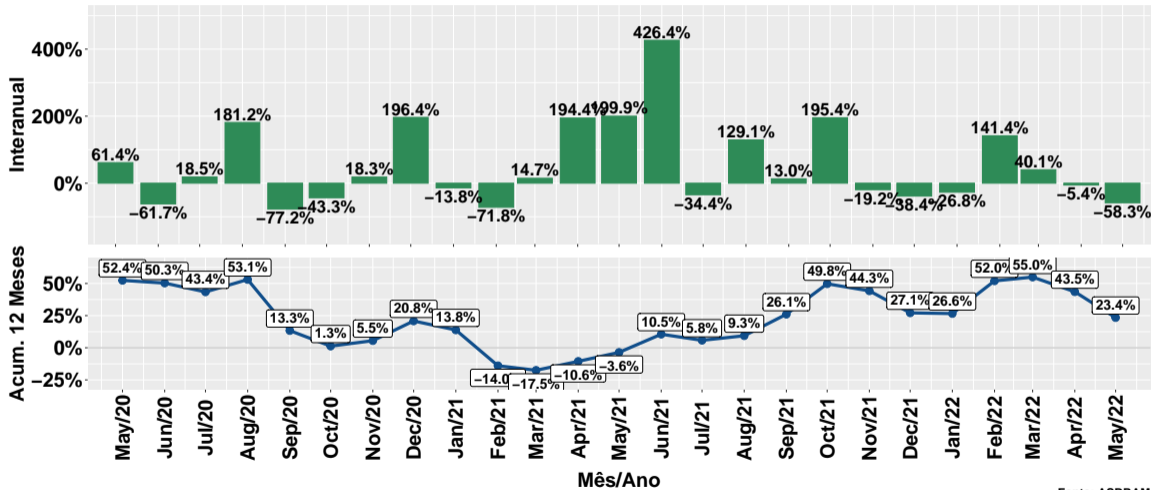
Fonte: ASBRAM

Evolução do volume de vendas: Proteico



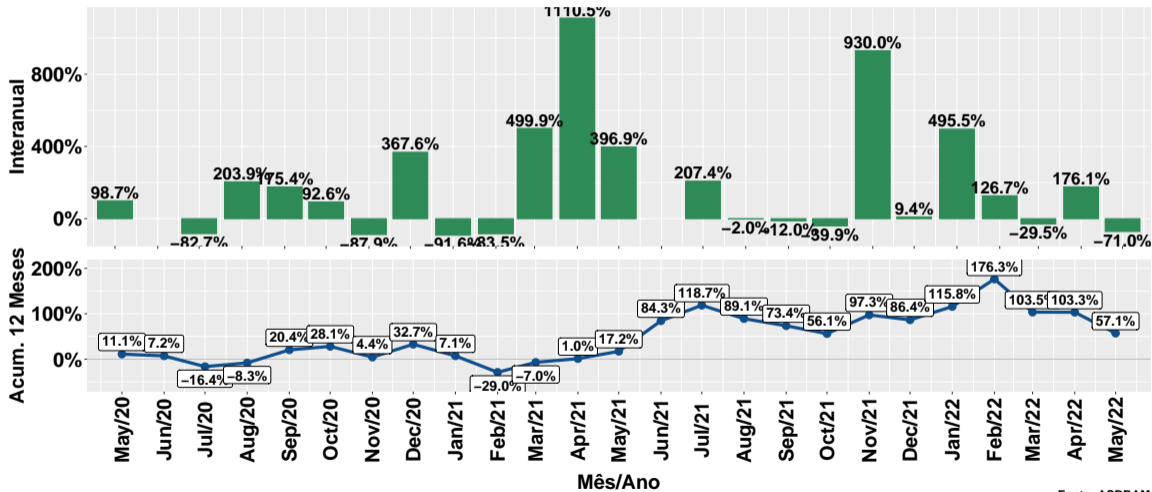
Fonte: ASBRAM

Evolução do volume de vendas: Prot. energético



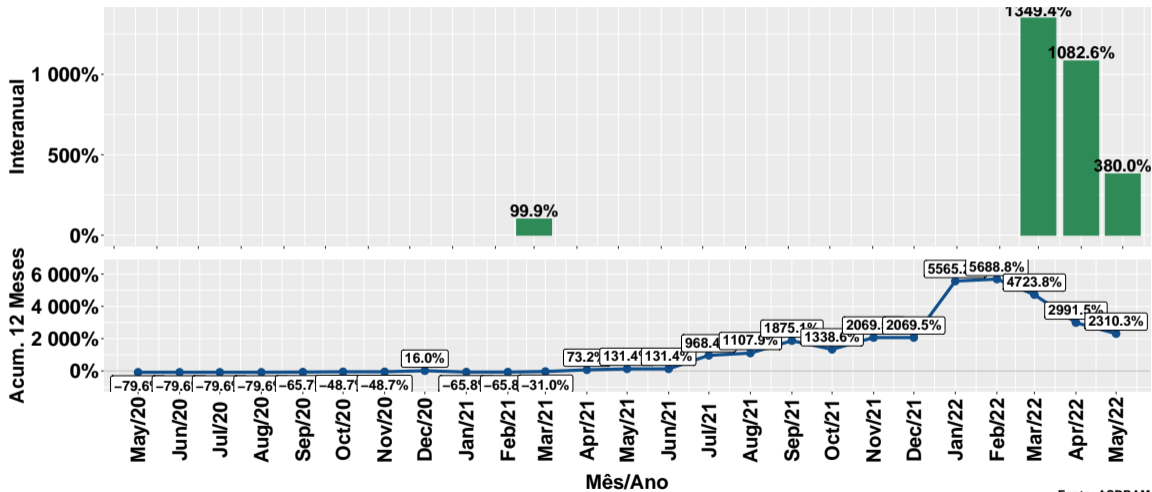
Fonte: ASBRAM

Evolução do volume de vendas: Núcleos



Fonte: ASBRAM

Evolução do volume de vendas: Concentrado



Fonte: ASBRAM

Síntese de May/2022 (Parte 01)

	Vol. vendas ¹	Variação (%)			
		Mensal ²	Interanual ³	Acum. ano	12 meses
Pronto	498.4	15.3%	-37.2%	-7.6%	6.8%
Diluir	193.4	158.0%	203.9%	51.7%	49.2%
Ureia	1.2	-99.2%	-99.6%	-61.4%	-44.3%
Proteico	126.8	-34.3%	-70.7%	-34.1%	2.3%
Energetico	89.1	-40.5%	-58.3%	2.3%	23.4%
Nucleos	13.7	7.9%	-71.0%	-18.2%	57.1%
Concentrado	12.0	-70.6%	380.0%	1348.9%	2310.3%
Total	934.6	-12.1%	-49.8%	-11.8%	10.1%

Note: Fonte: ASBRAM

¹ Em toneladas ² Mês/Mês anterior ³ Mês/Mesmo mês ano anterior

Síntese de May/2022 (Parte 02)

	Contribuição (em p.p.)			
	Mensal ²	Interanual ³	Acum. ano	12 meses
Pronto	6.2	-15.9	-3.4	3.0
Diluir	11.1	7.0	4.4	5.8
Ureia	-14.9	-16.6	-7.7	-4.9
Proteico	-6.2	-16.4	-6.9	0.4
Energetico	-5.7	-6.7	0.3	2.9
Nucleos	0.1	-1.8	-0.3	1.1
Concentrado	-2.7	0.5	1.9	1.8
Total	-12.1	-49.8	-11.8	10.1

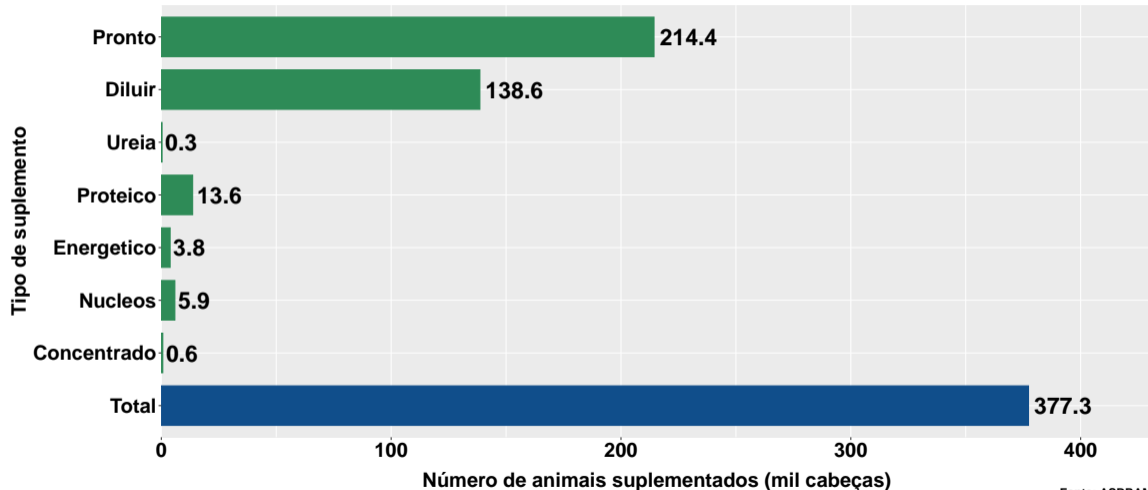
Note: Fonte: ASBRAM

¹ Em toneladas ² Mês/Mês anterior ³ Mês/Mesmo mês ano anterior

Section 2

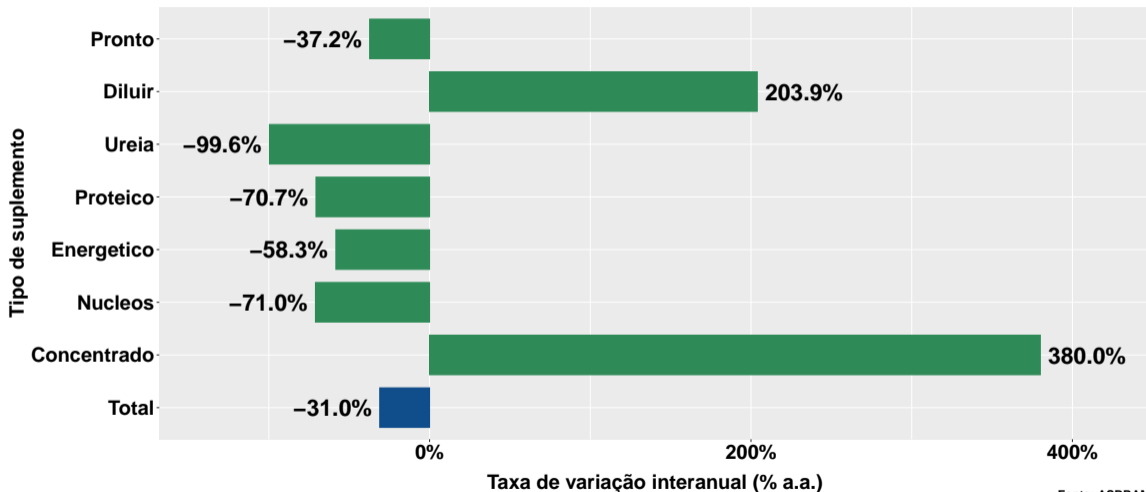
Número de animais suplementados no Roraima

Número de animais suplementados



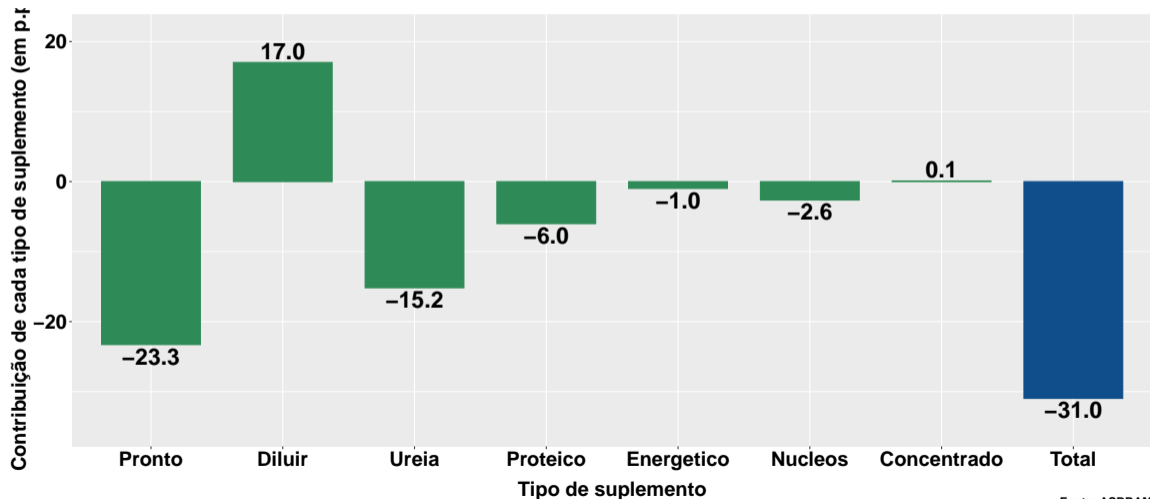
Fonte: ASBRAM

Var. interanual do num. de animais suplementados



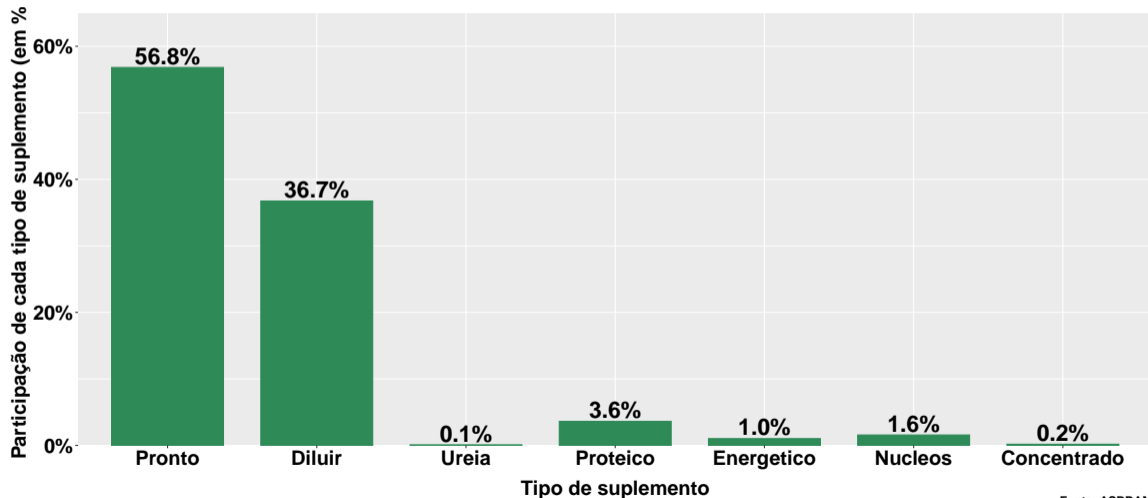
Fonte: ASBRAM

Contribuição de cada suplemento para variação interanual do número de animais suplementados



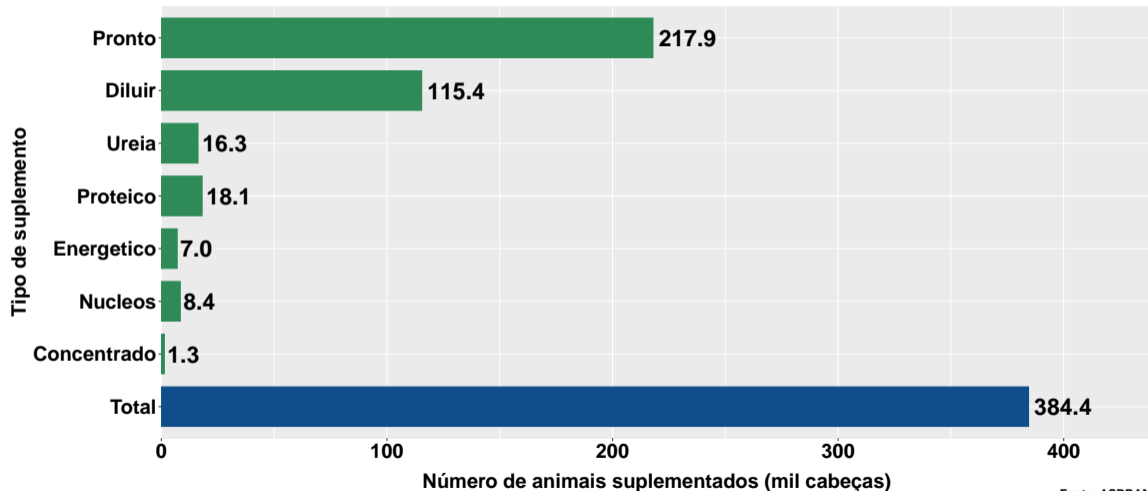
Fonte: ASBRAM

Participação de cada suplemento no número de animais suplementados no mês



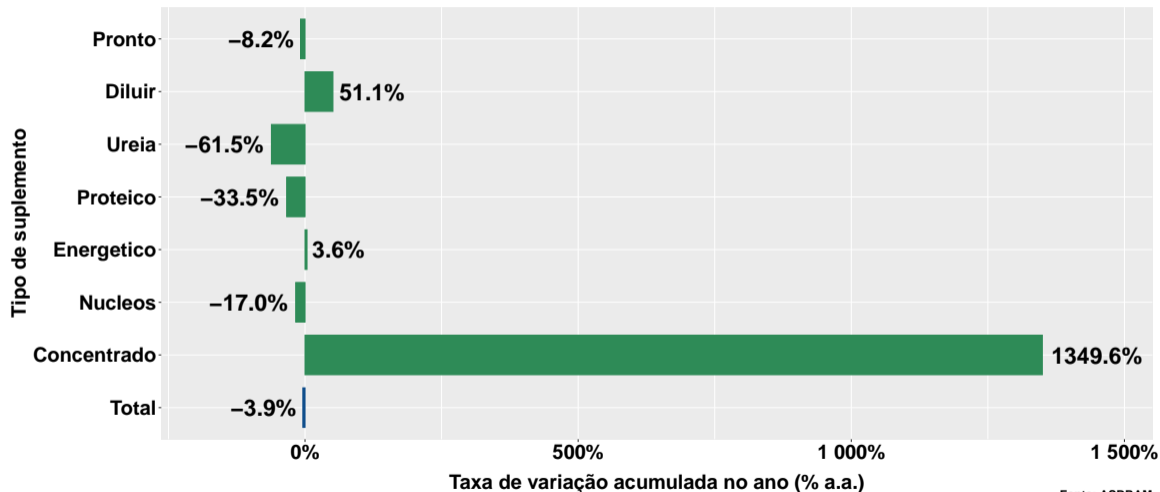
Fonte: ASBRAM

Número de animais suplementados no ano



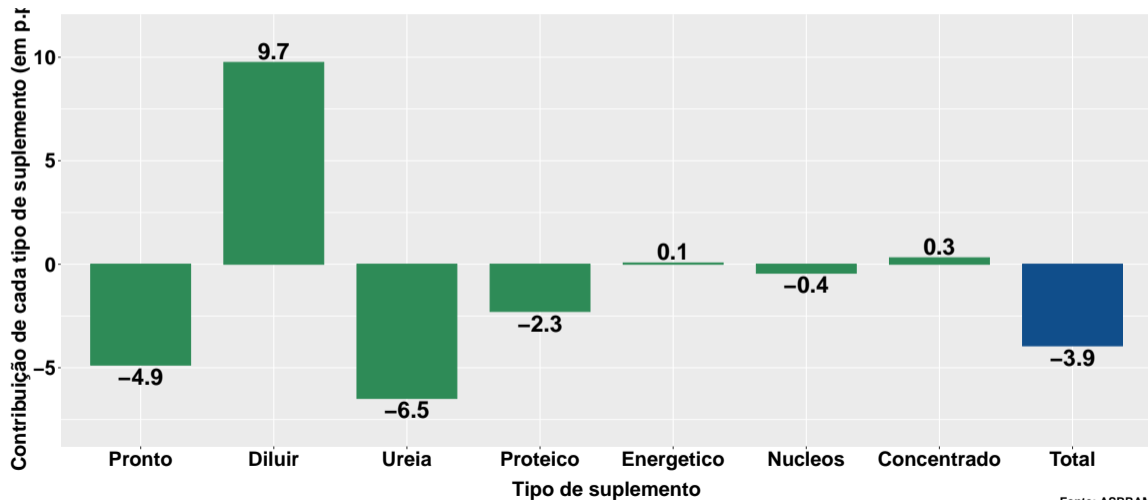
Fonte: ASBRAM

Variação do num. de animais suplementados no ano



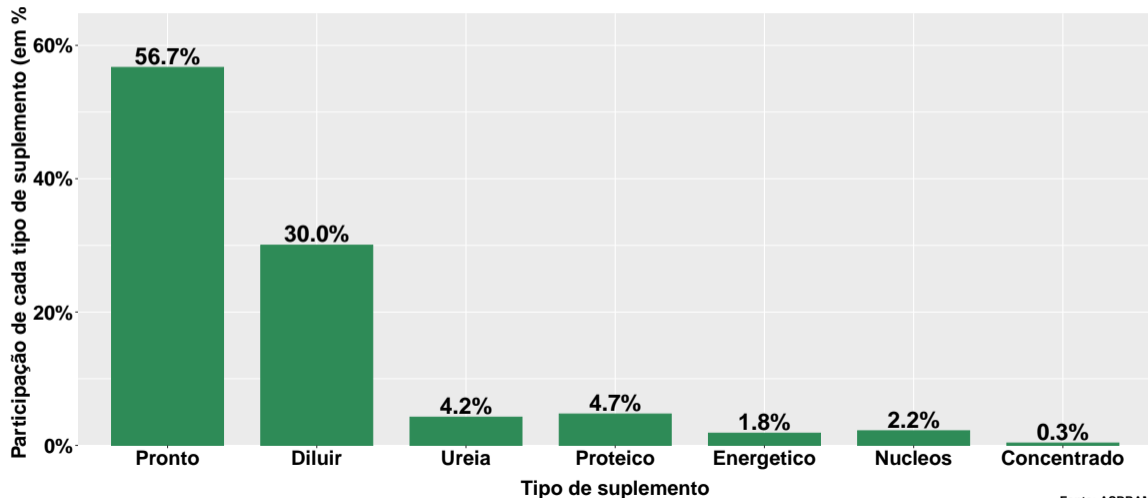
Fonte: ASBRAM

Contribuição de cada suplemento para variação do número de animais suplementados no ano



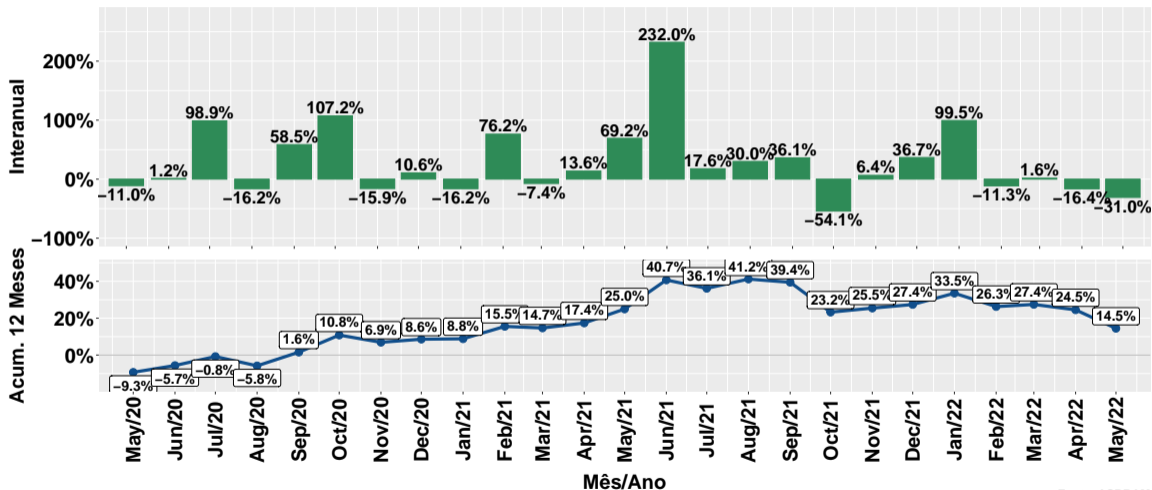
Fonte: ASBRAM

Participação de cada suplemento no número de animais suplementados no ano



Fonte: ASBRAM

Evolução do número de animais suplementados



Fonte: ASBRAM

Síntese de May/2022 (Parte 01)

	Num. animais ¹	Variação (%)			
		Mensal ²	Interanual ³	Acum. ano	12 meses
Pronto	214.4	11.6%	-37.2%	-8.2%	6.7%
Diluir	138.6	149.7%	203.9%	51.1%	49.9%
Ureia	0.3	-99.3%	-99.6%	-61.5%	-44.4%
Proteico	13.6	-36.4%	-70.7%	-33.5%	2.0%
Energetico	3.8	-42.4%	-58.3%	3.6%	24.1%
Nucleos	5.9	4.4%	-71.0%	-17.0%	59.4%
Concentrado	0.6	-71.5%	380.0%	1349.6%	2324.9%
Total	377.3	15.0%	-31.0%	-3.9%	14.5%

Note: Fonte: ASBRAM

¹ Mil cabeças ² Mês/Mês anterior ³ Mês/Mesmo mês ano anterior

Síntese de May/2022 (Parte 02)

	Contribuição (em p.p.)			
	Mensal ²	Interanual ³	Acum. ano	12 meses
Pronto	6.8	-23.3	-4.9	3.8
Diluir	25.3	17.0	9.7	12.5
Ureia	-13.4	-15.2	-6.5	-3.9
Proteico	-2.4	-6.0	-2.3	0.1
Energetico	-0.9	-1.0	0.1	0.4
Nucleos	0.1	-2.6	-0.4	1.4
Concentrado	-0.5	0.1	0.3	0.3
Total	15.0	-31.0	-3.9	14.5

Note: Fonte: ASBRAM

¹ Mil cabeças ² Mês/Mês anterior ³ Mês/Mesmo mês ano anterior