

Índice ASBRAM - Santa Catarina

Desempenho Maio/2022

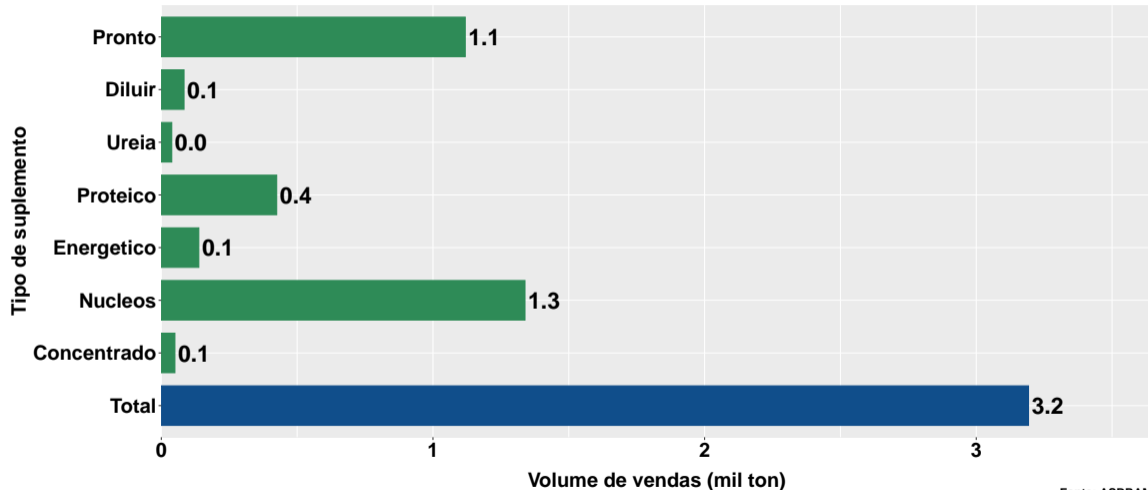
São Paulo, 14/06/2022

- 1 Volume de vendas de suplementos no Santa Catarina
- 2 Número de animais suplementados no Santa Catarina

Section 1

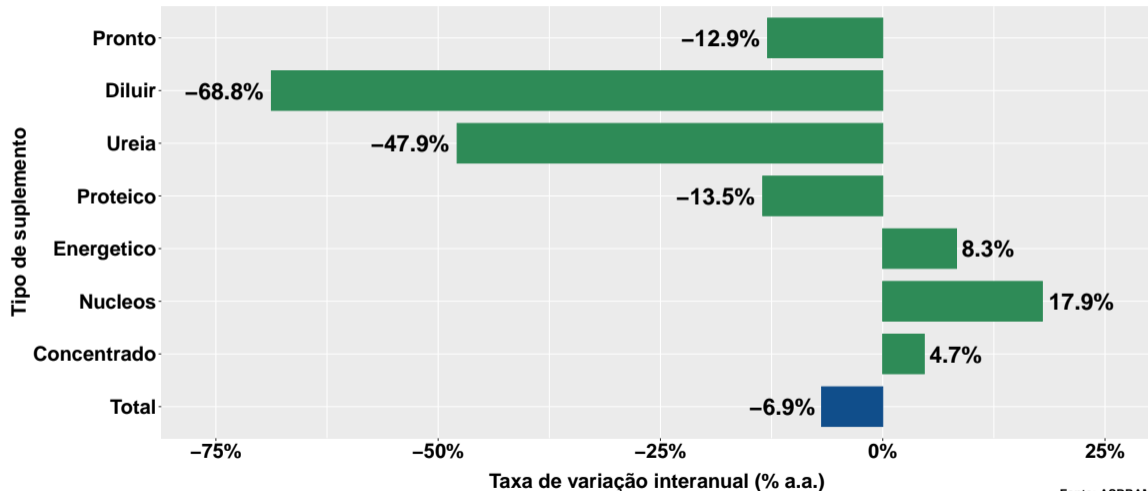
Volume de vendas de suplementos no Santa Catarina

Volume de vendas no mês



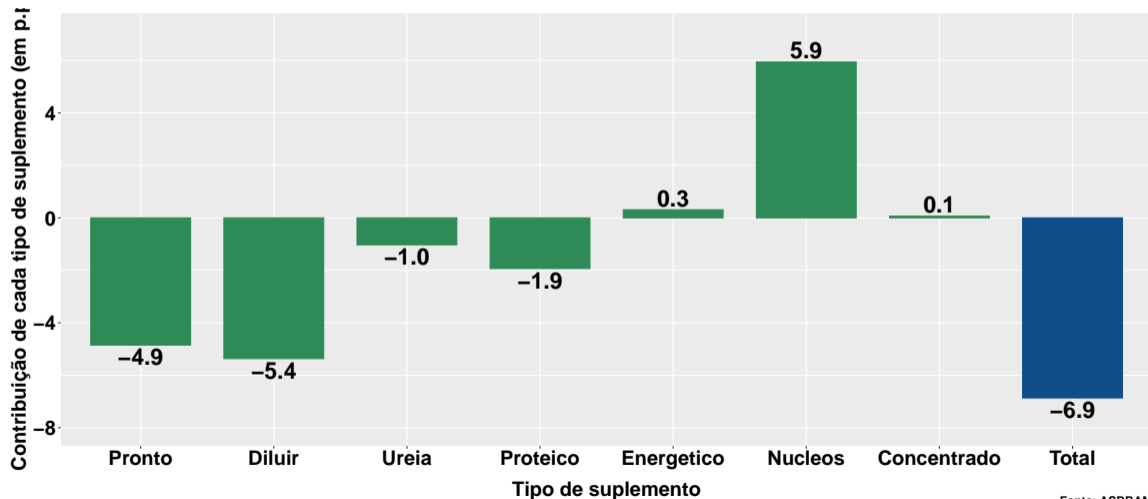
Fonte: ASBRAM

Variação interanual do volume de vendas



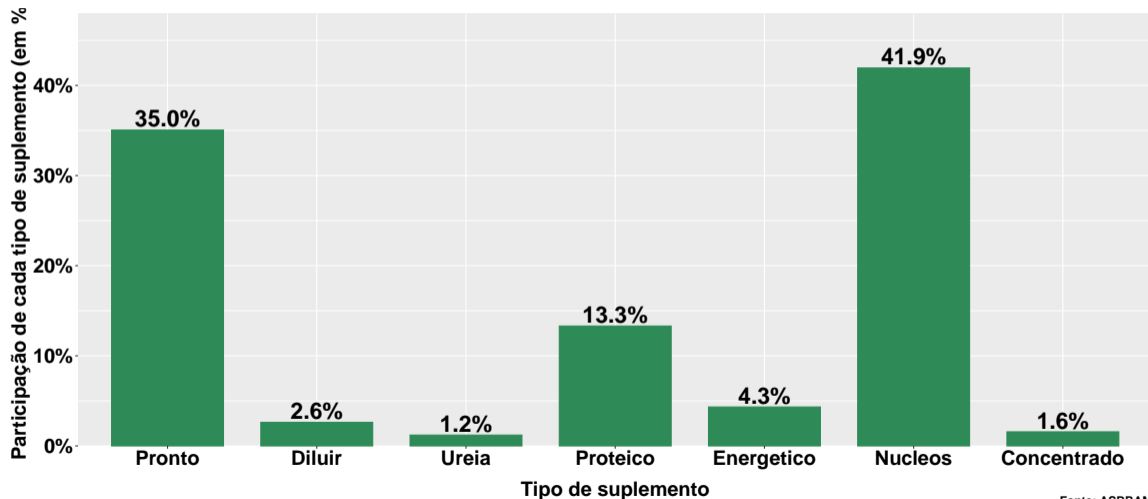
Fonte: ASBRAM

Contribuição de cada suplemento para variação interanual do volume de vendas



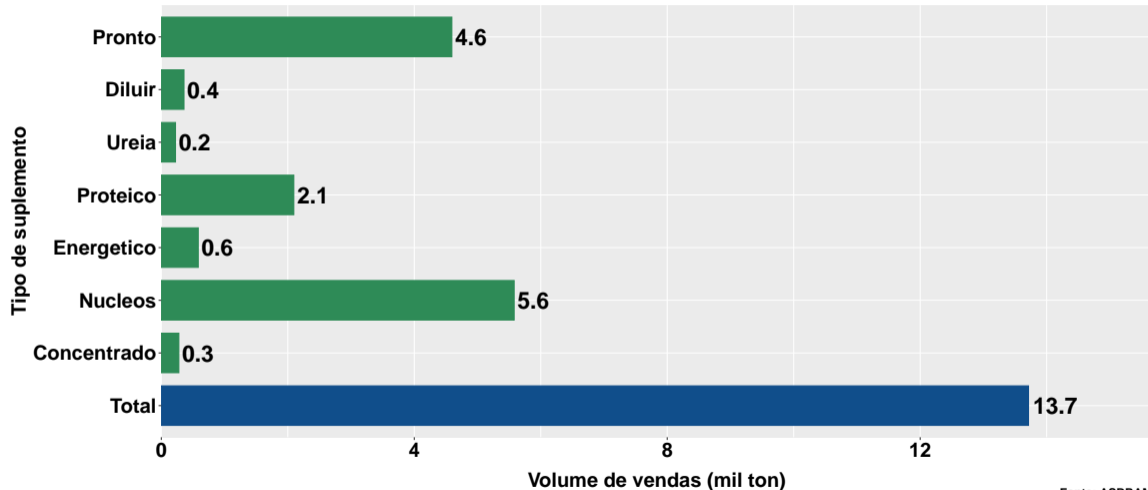
Fonte: ASBRAM

Participação de cada suplemento no volume total de vendas no mês



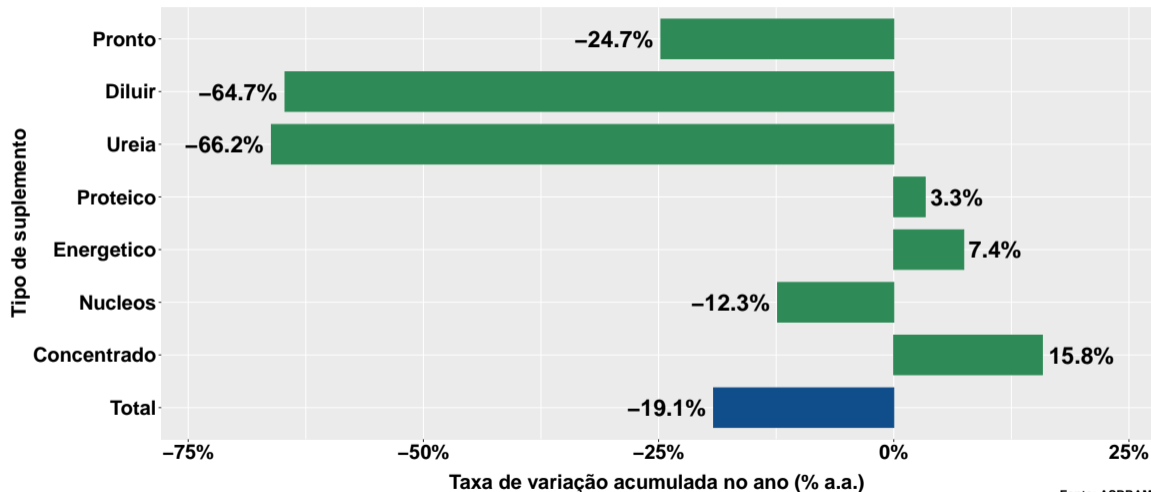
Fonte: ASBRAM

Volume de vendas acumulado no ano



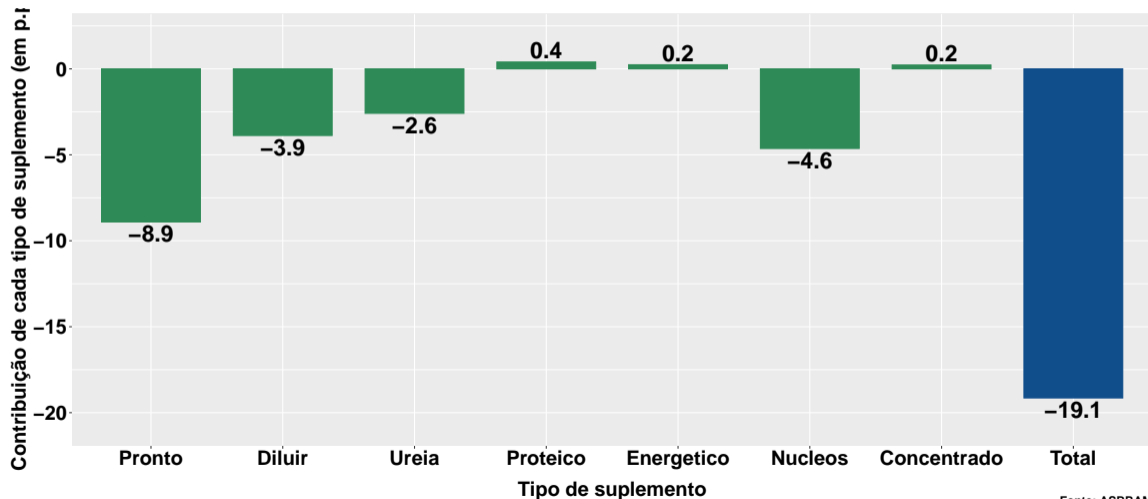
Fonte: ASBRAM

Varição do volume de vendas acumulado no ano



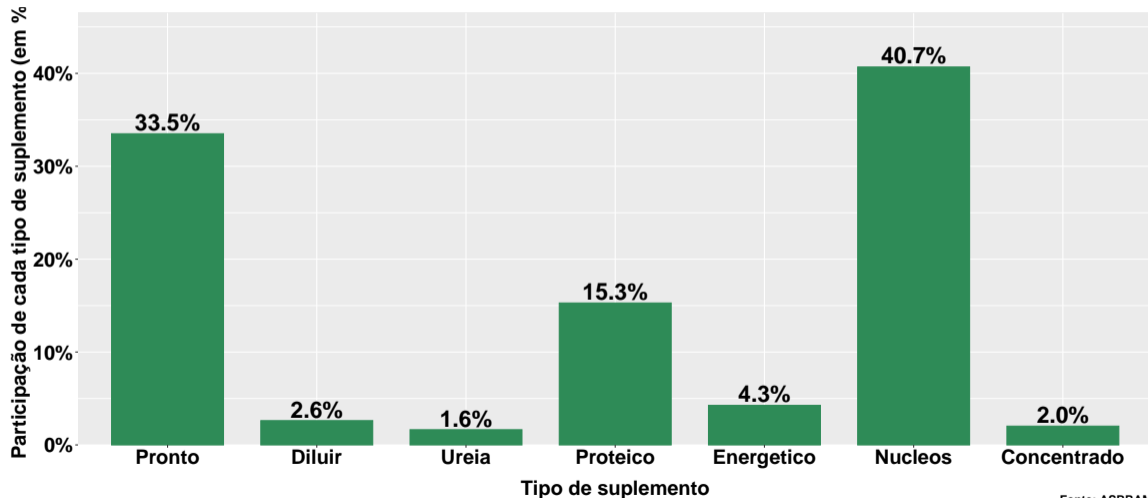
Fonte: ASBRAM

Contribuição de cada suplemento para variação do volume de vendas acumulado no ano



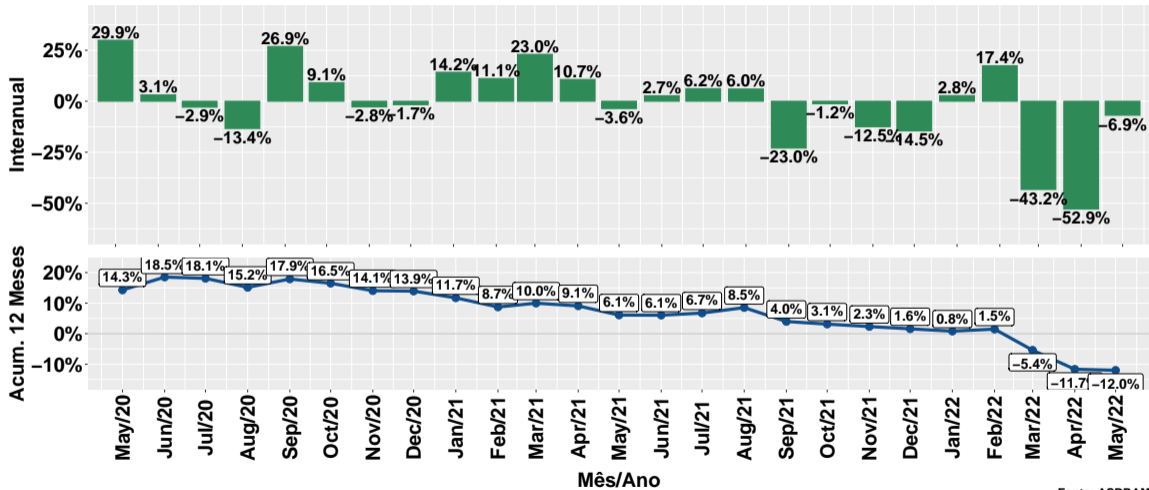
Fonte: ASBRAM

Participação de cada suplemento no volume total de vendas no mês



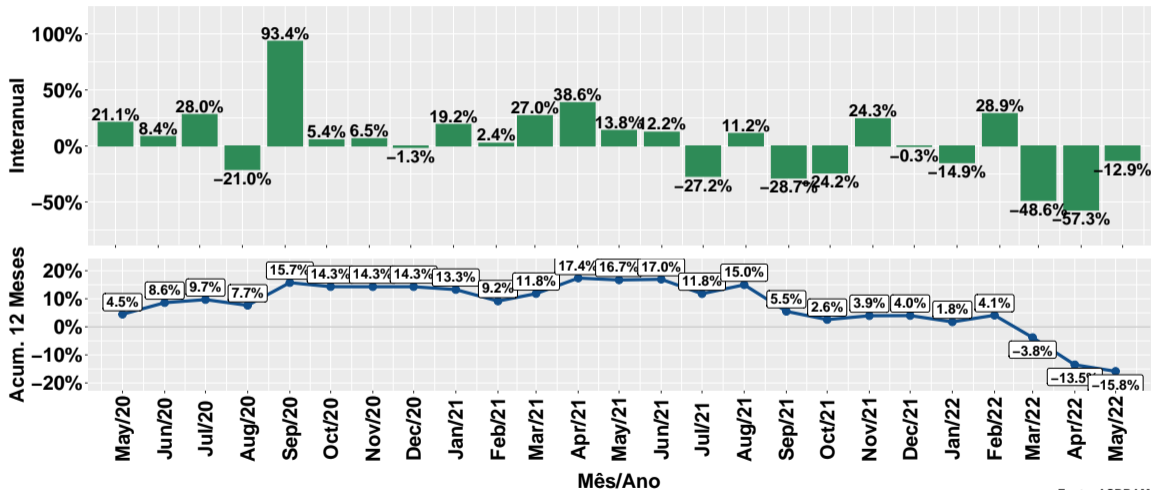
Fonte: ASBRAM

Evolução do volume total de vendas



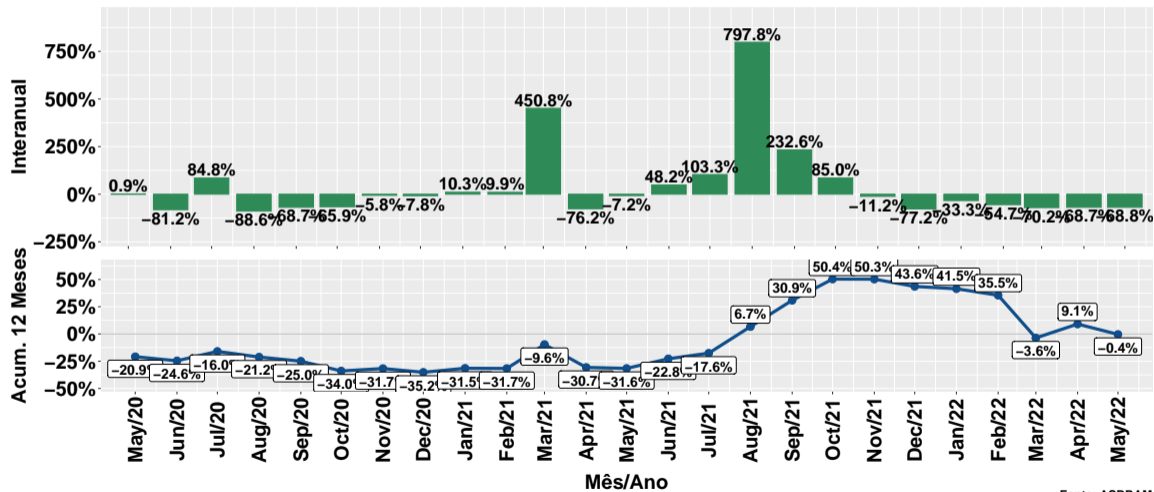
Fonte: ASBRAM

Evolução do volume de vendas: Pronto para uso



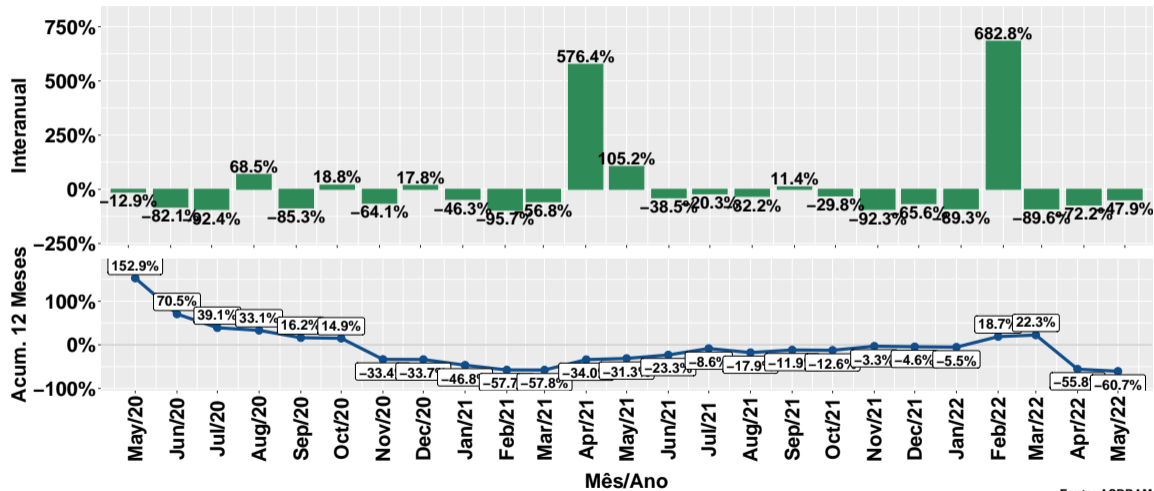
Fonte: ASBRAM

Evolução do volume de vendas: Para diluir



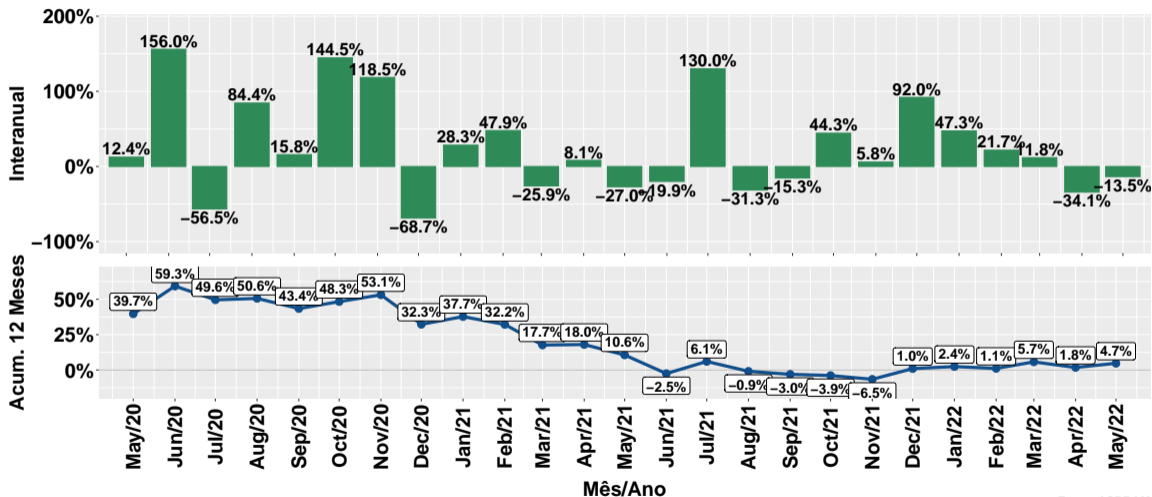
Fonte: ASBRAM

Evolução do volume de vendas: Ureia



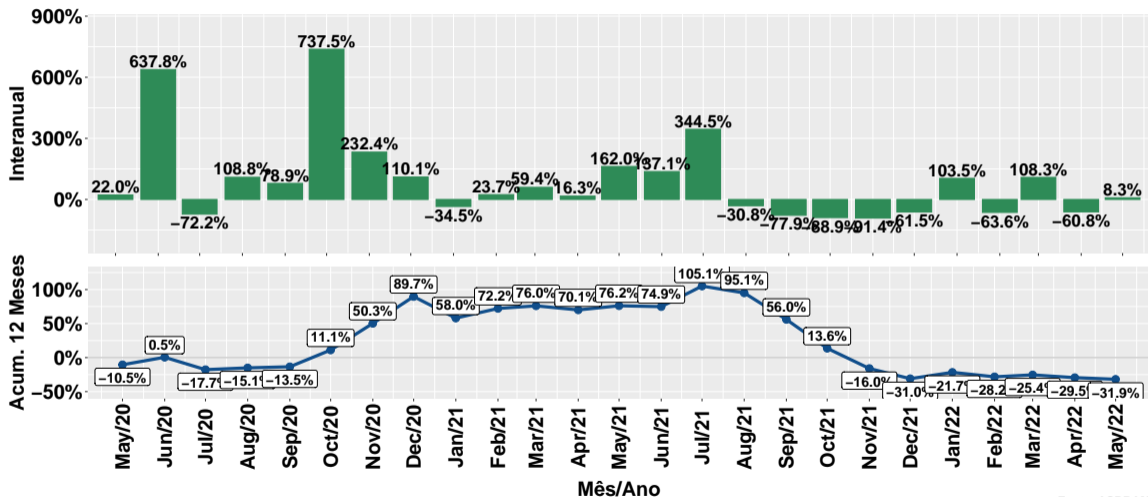
Fonte: ASBRAM

Evolução do volume de vendas: Proteico



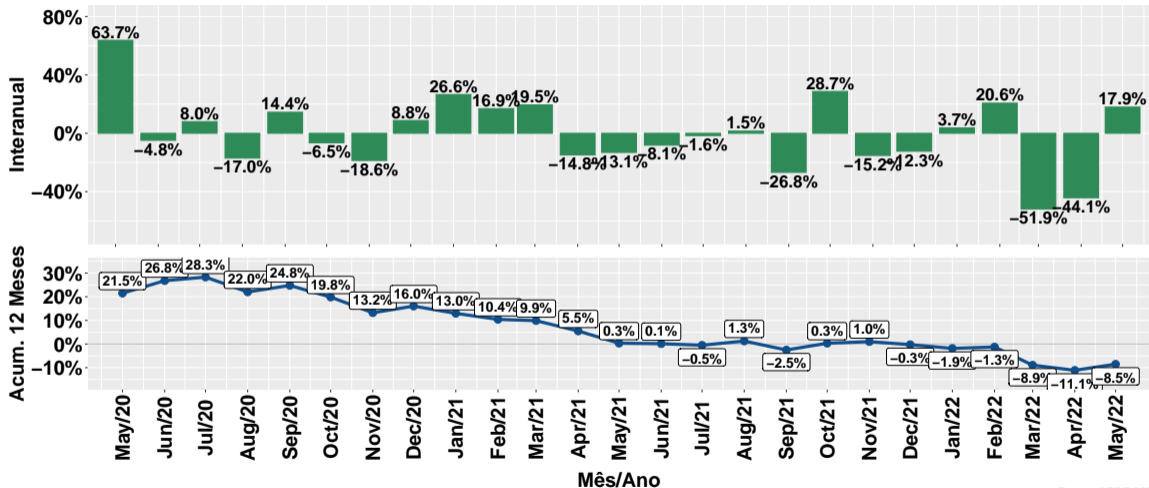
Fonte: ASBRAM

Evolução do volume de vendas: Prot. energético



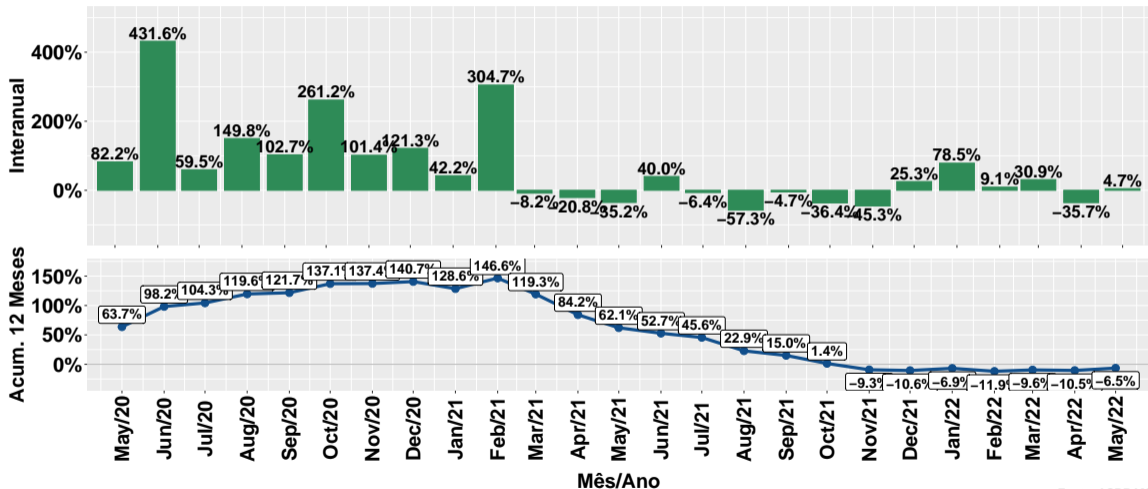
Fonte: ASBRAM

Evolução do volume de vendas: Núcleos



Fonte: ASBRAM

Evolução do volume de vendas: Concentrado



Fonte: ASBRAM

Síntese de May/2022 (Parte 01)

	Vol. vendas ¹	Variação (%)			
		Mensal ²	Interanual ³	Acum. ano	12 meses
Pronto	1.1	76.1%	-12.9%	-24.7%	-15.8%
Diluir	0.1	191.3%	-68.8%	-64.7%	-0.4%
Ureia	0.0	-69.4%	-47.9%	-66.2%	-60.7%
Proteico	0.4	63.7%	-13.5%	3.3%	4.7%
Energetico	0.1	252.9%	8.3%	7.4%	-31.9%
Nucleos	1.3	124.1%	17.9%	-12.3%	-8.5%
Concentrado	0.1	56.8%	4.7%	15.8%	-6.5%
Total	3.2	85.9%	-6.9%	-19.1%	-12.0%

Note: Fonte: ASBRAM

¹ Em mil toneladas ² Mês/Mês anterior ³ Mês/Mesmo mês ano anterior

Síntese de May/2022 (Parte 02)

	Contribuição (em p.p.)			
	Mensal ²	Interanual ³	Acum. ano	12 meses
Pronto	28.1	-4.9	-8.9	-5.7
Diluir	3.2	-5.4	-3.9	-0.0
Ureia	-5.1	-1.0	-2.6	-1.8
Proteico	9.6	-1.9	0.4	0.5
Energetico	5.8	0.3	0.2	-1.6
Nucleos	43.2	5.9	-4.6	-3.3
Concentrado	1.1	0.1	0.2	-0.1
Total	85.9	-6.9	-19.1	-12.0

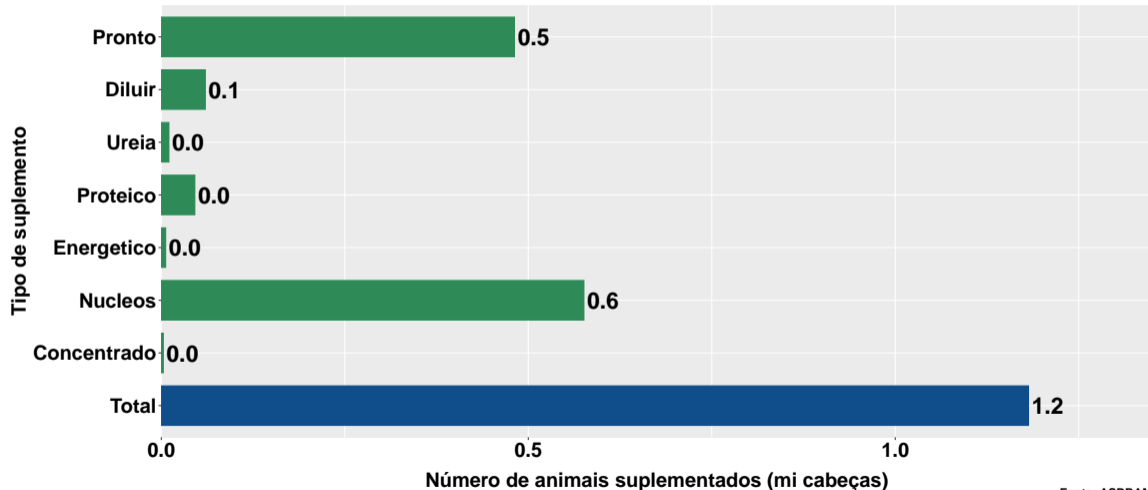
Note: Fonte: ASBRAM

¹ Em mil toneladas ² Mês/Mês anterior ³ Mês/Mesmo mês ano anterior

Section 2

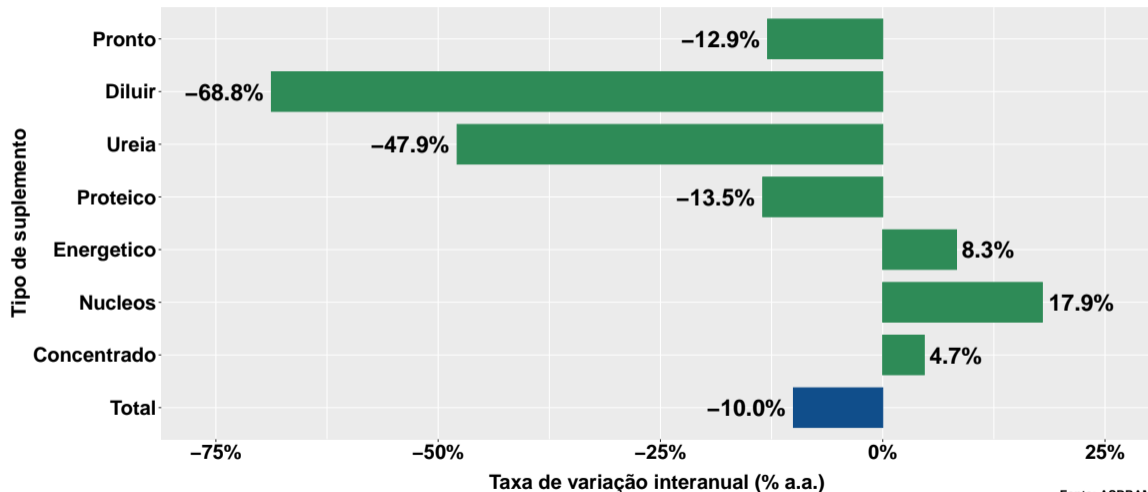
Número de animais suplementados no Santa Catarina

Número de animais suplementados



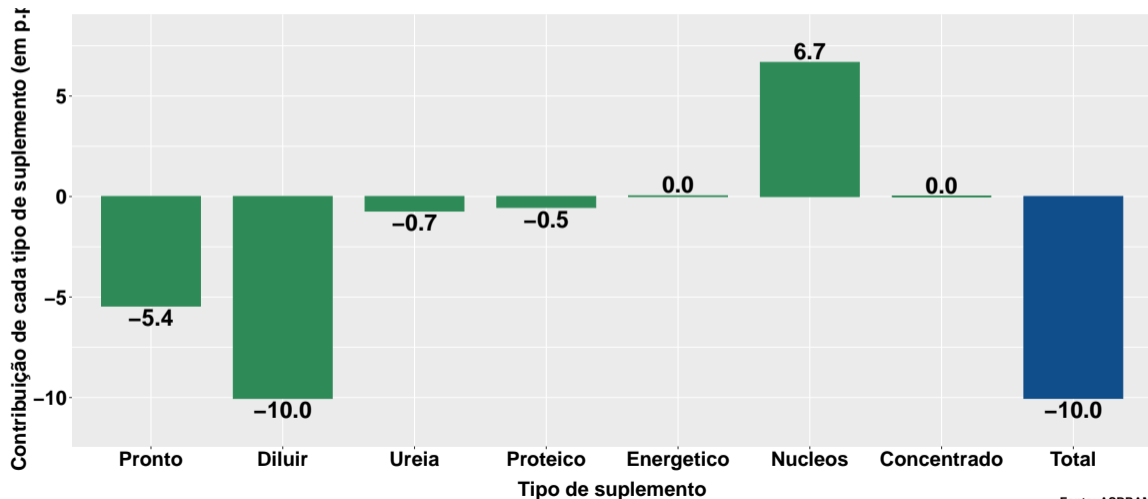
Fonte: ASBRAM

Var. interanual do num. de animais suplementados



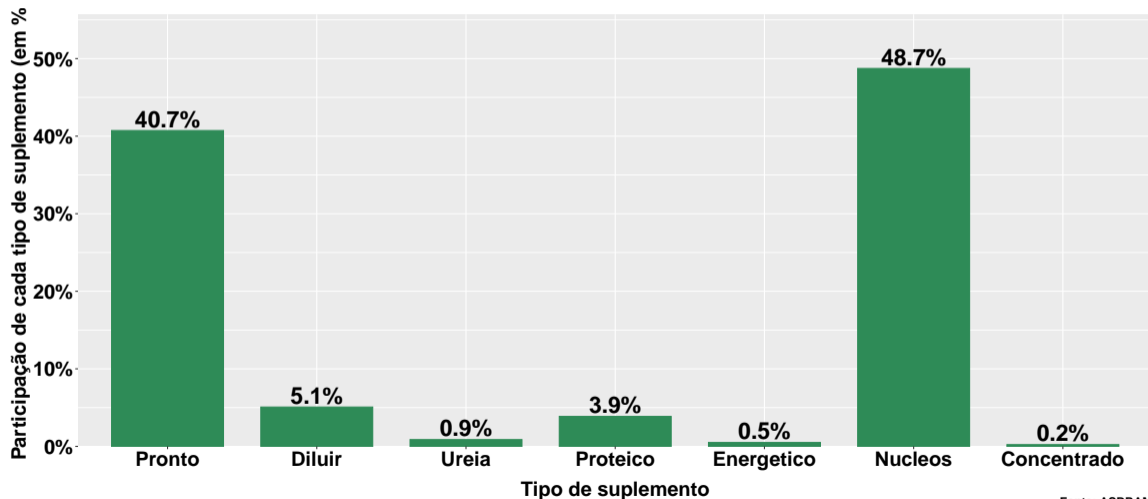
Fonte: ASBRAM

Contribuição de cada suplemento para variação interanual do número de animais suplementados

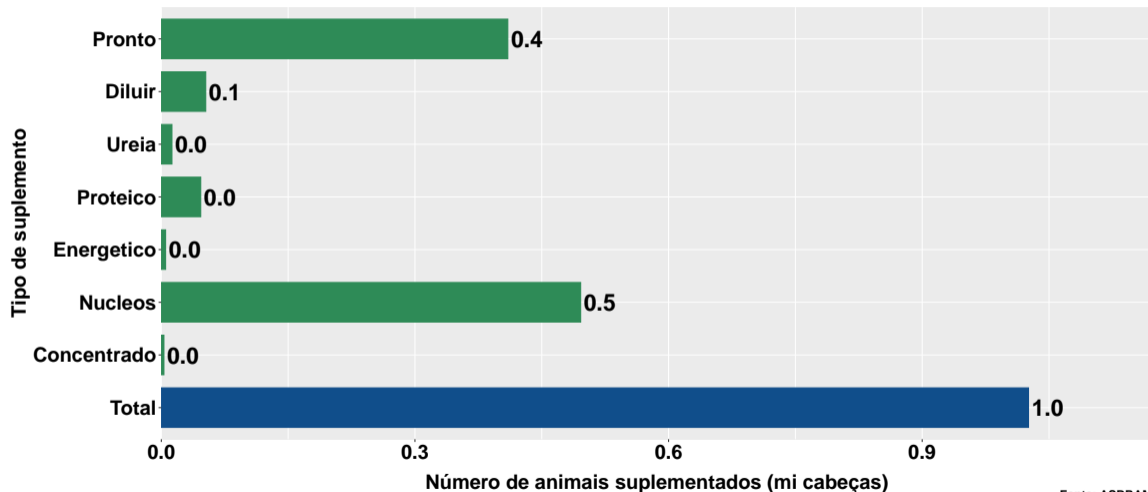


Fonte: ASBRAM

Participação de cada suplemento no número de animais suplementados no mês

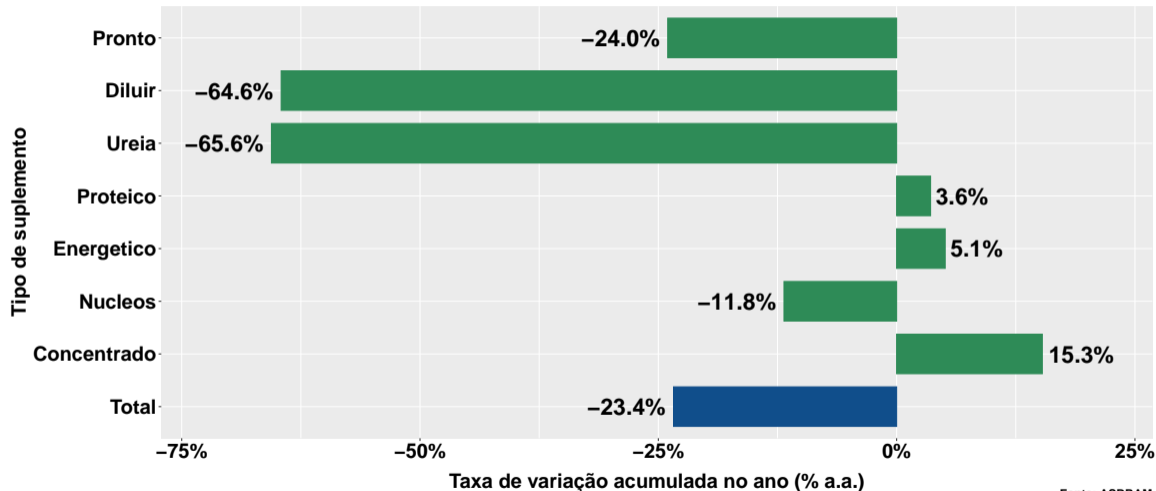


Número de animais suplementados no ano



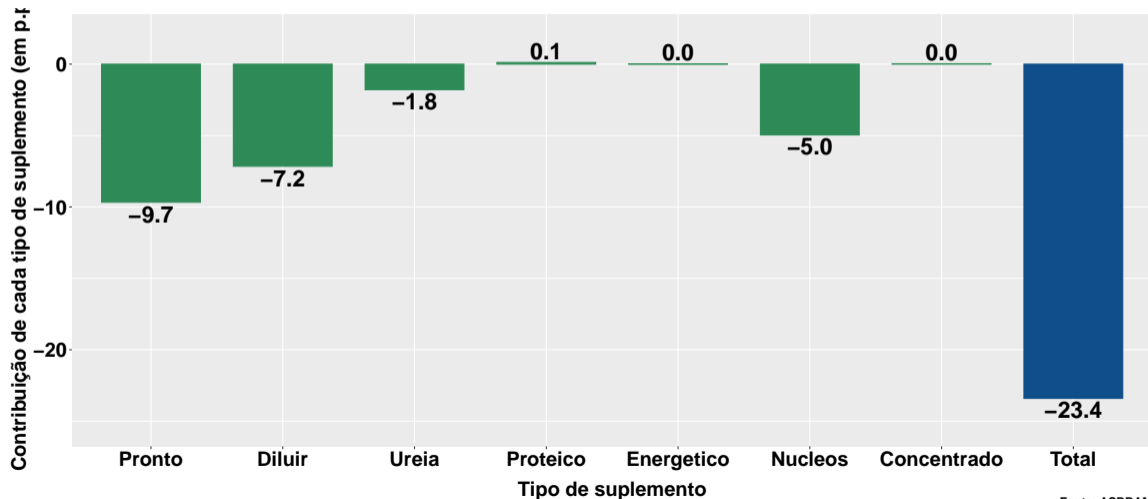
Fonte: ASBRAM

Variação do num. de animais suplementados no ano



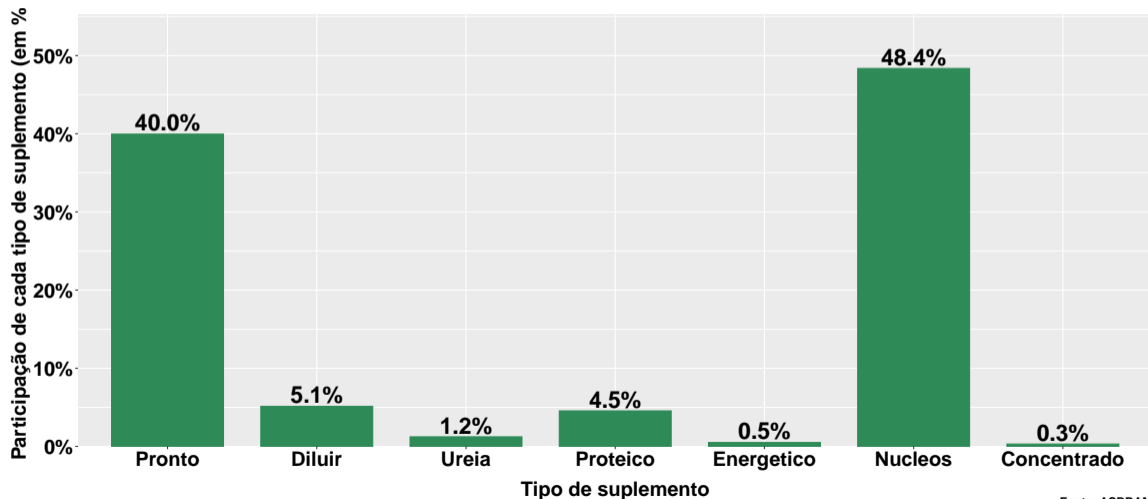
Fonte: ASBRAM

Contribuição de cada suplemento para variação do número de animais suplementados no ano

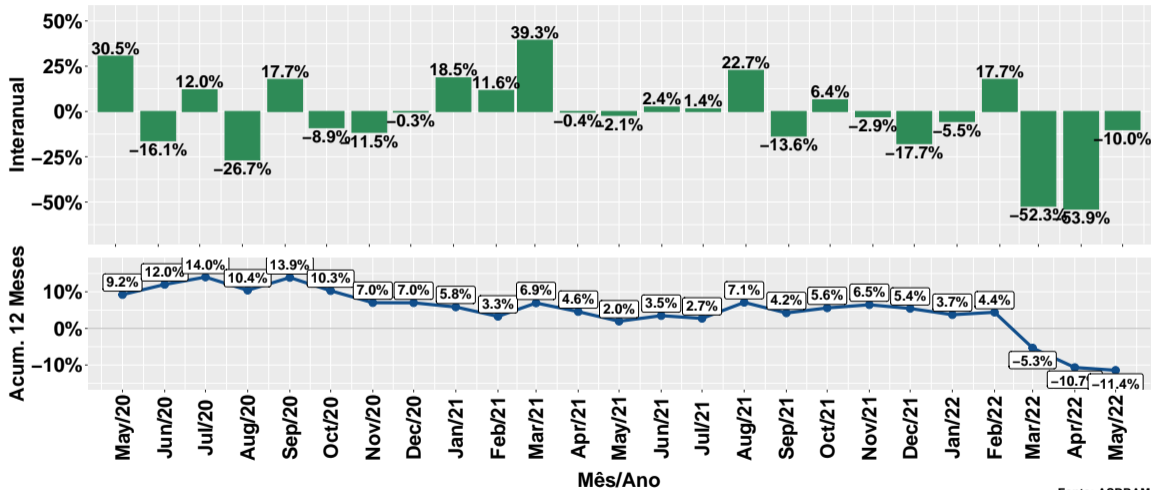


Fonte: ASBRAM

Participação de cada suplemento no número de animais suplementados no ano



Evolução do número de animais suplementados



Fonte: ASBRAM

Síntese de May/2022 (Parte 01)

	Num. animais ¹	Variação (%)			
		Mensal ²	Interanual ³	Acum. ano	12 meses
Pronto	0.5	70.4%	-12.9%	-24.0%	-15.5%
Diluir	0.1	181.9%	-68.8%	-64.6%	-0.5%
Ureia	0.0	-70.4%	-47.9%	-65.6%	-60.5%
Proteico	0.0	58.4%	-13.5%	3.6%	4.7%
Energetico	0.0	241.5%	8.3%	5.1%	-32.5%
Nucleos	0.6	116.9%	17.9%	-11.8%	-8.4%
Concentrado	0.0	51.7%	4.7%	15.3%	-6.5%
Total	1.2	85.7%	-10.0%	-23.4%	-11.4%

Note: Fonte: ASBRAM

¹ Milhões de cabeças ² Mês/Mês anterior ³ Mês/Mesmo mês ano anterior

Síntese de May/2022 (Parte 02)

	Contribuição (em p.p.)			
	Mensal ²	Interanual ³	Acum. ano	12 meses
Pronto	31.2	-5.4	-9.7	-6.4
Diluir	6.1	-10.0	-7.2	-0.0
Ureia	-3.9	-0.7	-1.8	-1.3
Proteico	2.6	-0.5	0.1	0.2
Energetico	0.7	0.0	0.0	-0.2
Nucleos	48.8	6.7	-5.0	-3.7
Concentrado	0.1	0.0	0.0	-0.0
Total	85.7	-10.0	-23.4	-11.4

Note: Fonte: ASBRAM

¹ Milhões de cabeças ² Mês/Mês anterior ³ Mês/Mesmo mês ano anterior