

# Índice ASBRAM - Sergipe

Desempenho Maio/2022

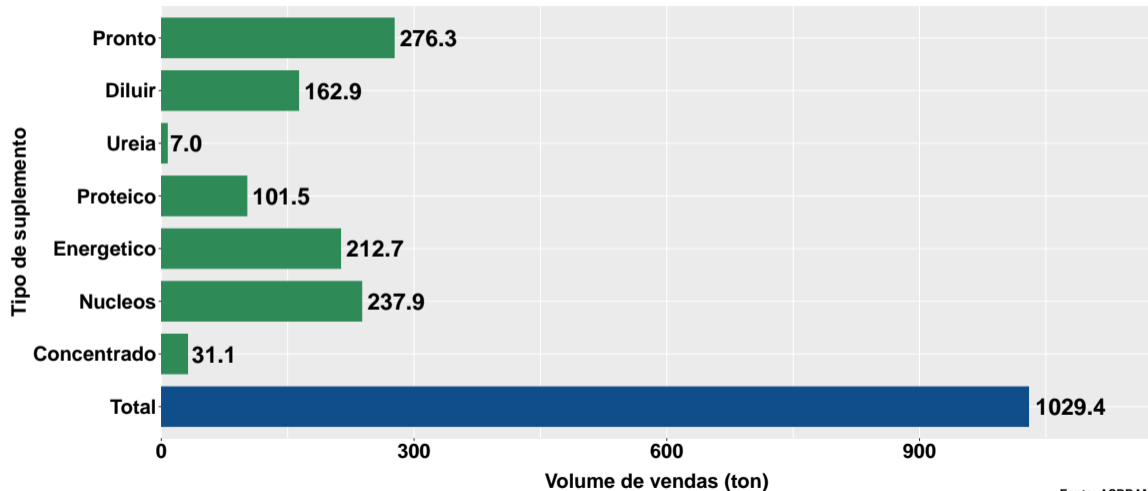
São Paulo, 14/06/2022

- 1 Volume de vendas de suplementos no Sergipe
- 2 Número de animais suplementados no Sergipe

## Section 1

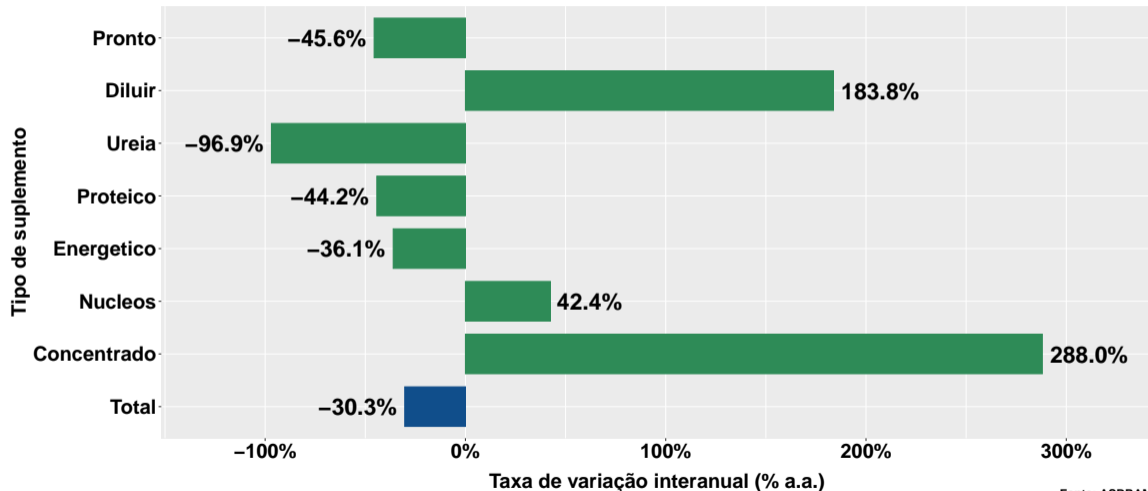
# Volume de vendas de suplementos no Sergipe

## Volume de vendas no mês



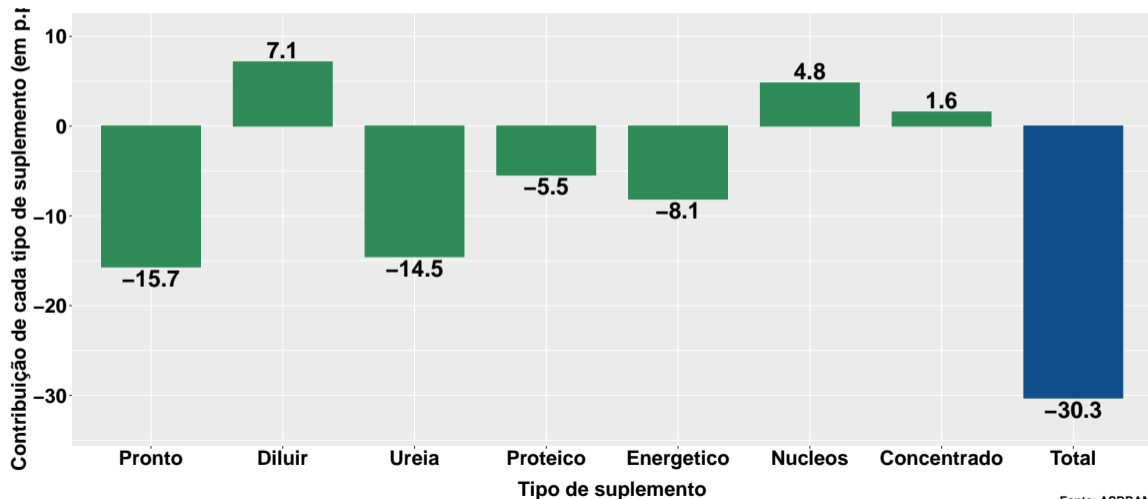
Fonte: ASBRAM

# Variação interanual do volume de vendas



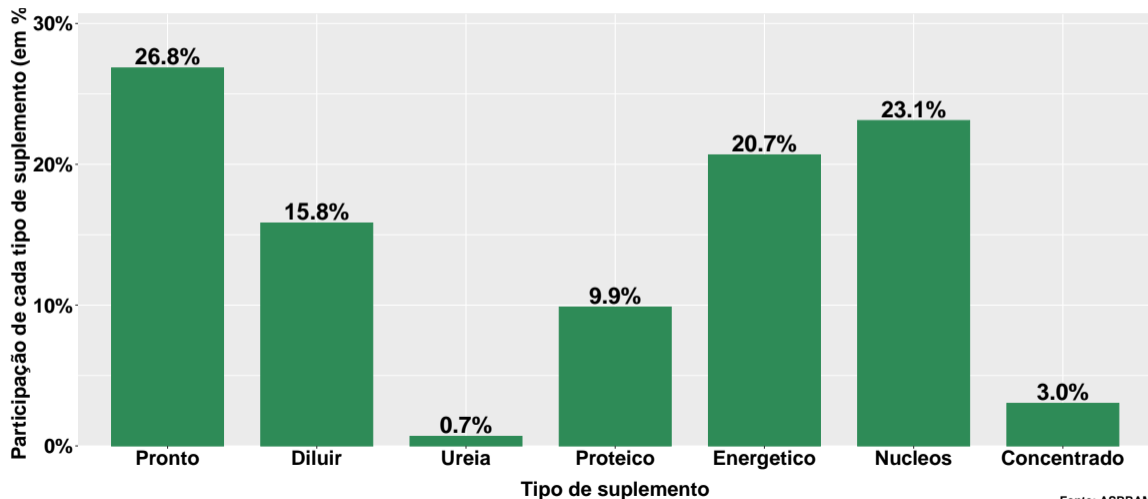
Fonte: ASBRAM

## Contribuição de cada suplemento para variação interanual do volume de vendas



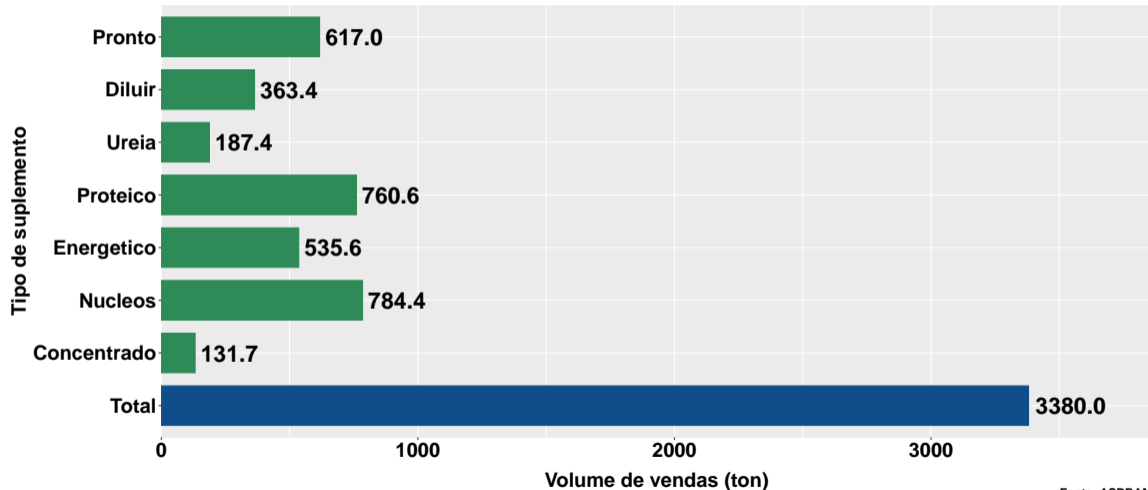
Fonte: ASBRAM

## Participação de cada suplemento no volume total de vendas no mês



Fonte: ASBRAM

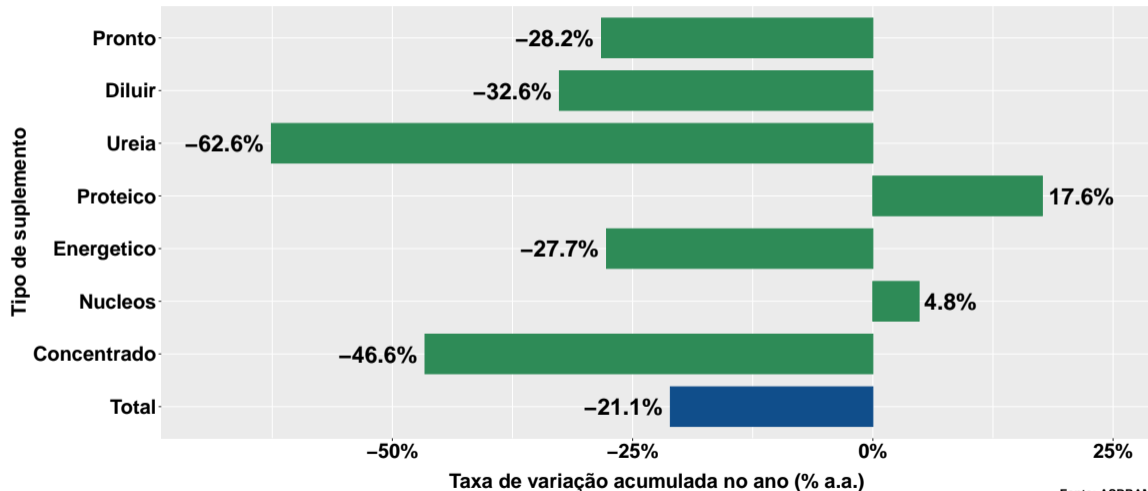
## Volume de vendas acumulado no ano



Fonte: ASBRAM

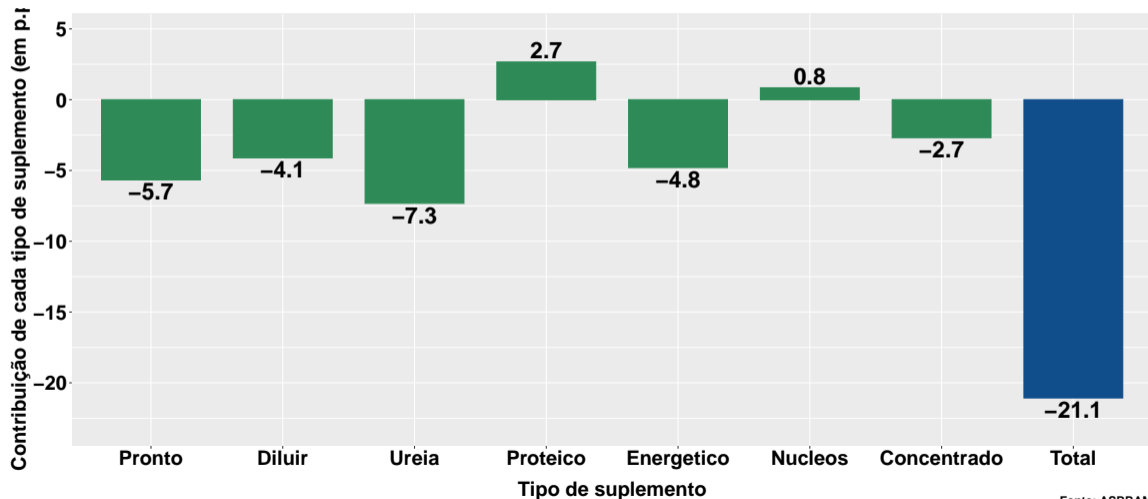


# Variação do volume de vendas acumulado no ano



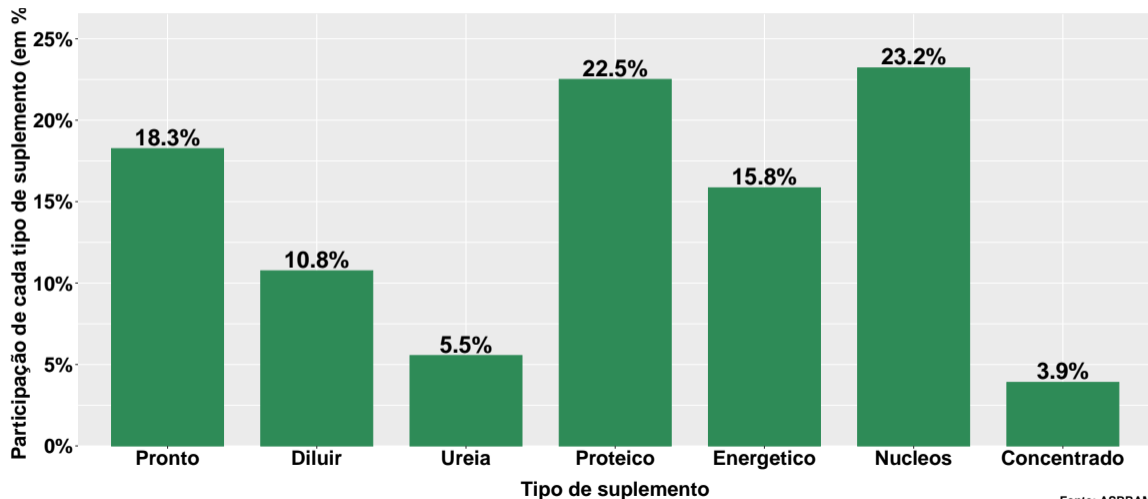
Fonte: ASBRAM

## Contribuição de cada suplemento para variação do volume de vendas acumulado no ano



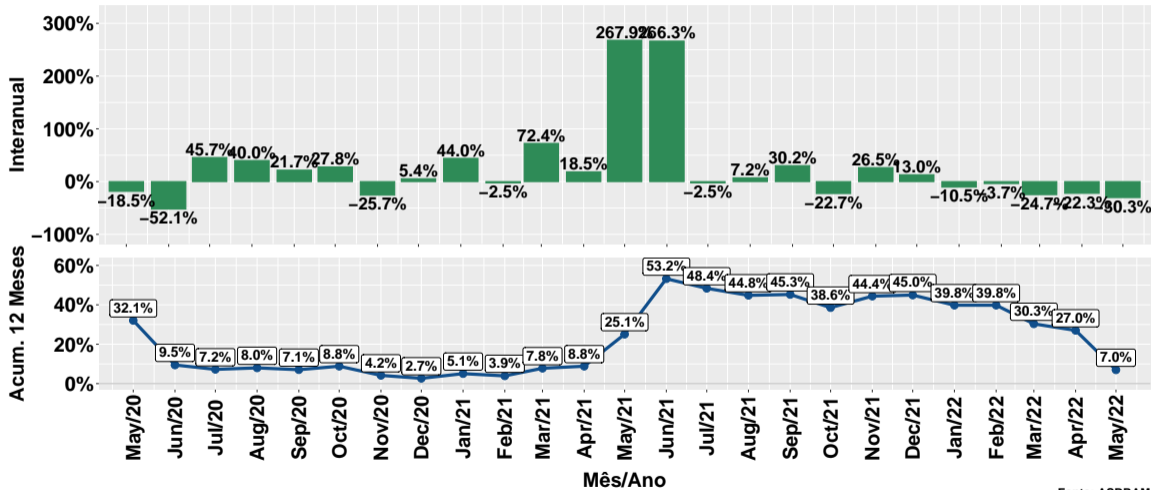
Fonte: ASBRAM

## Participação de cada suplemento no volume total de vendas no mês



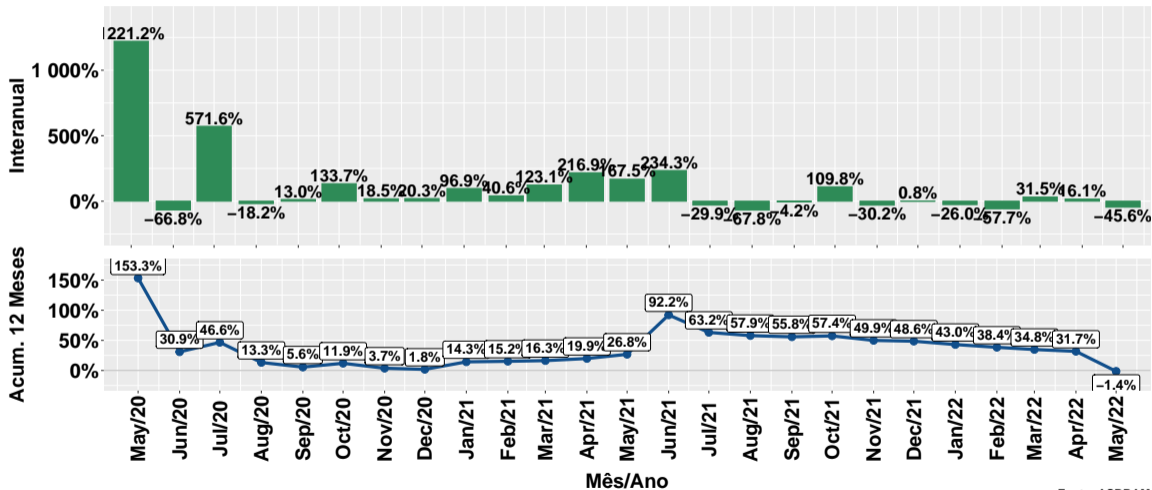
Fonte: ASBRAM

# Evolução do volume total de vendas



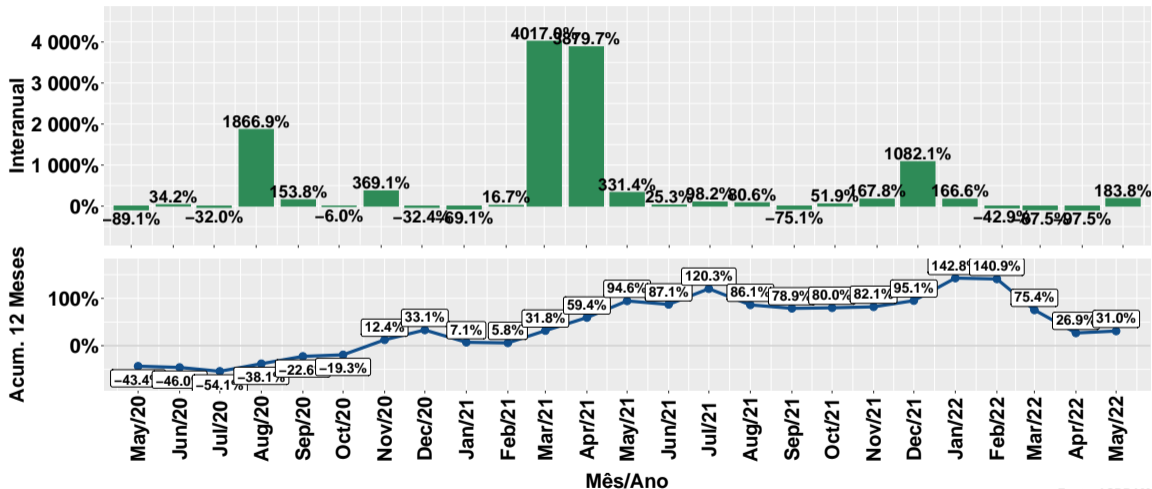
Fonte: ASBRAM

# Evolução do volume de vendas: Pronto para uso



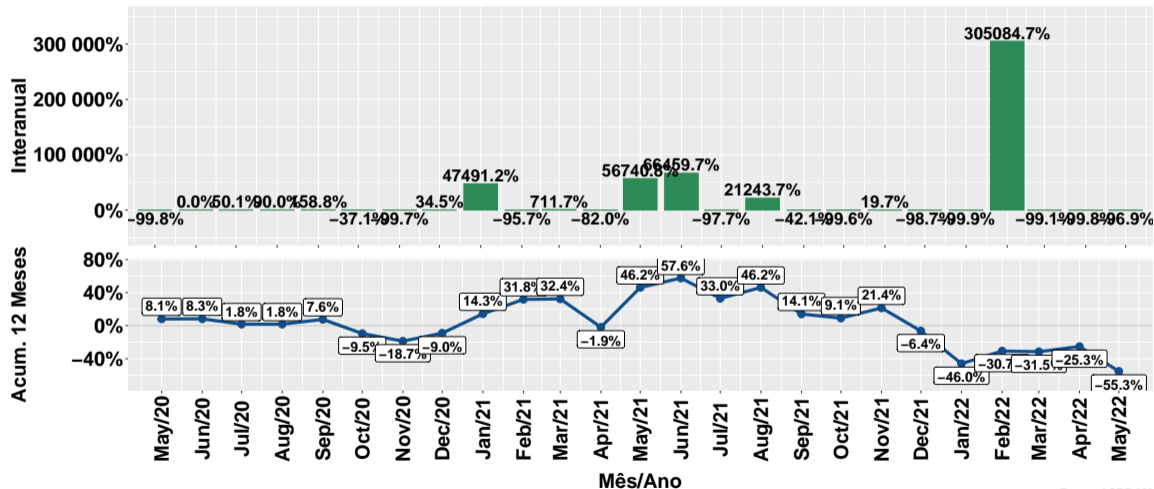
Fonte: ASBRAM

# Evolução do volume de vendas: Para diluir



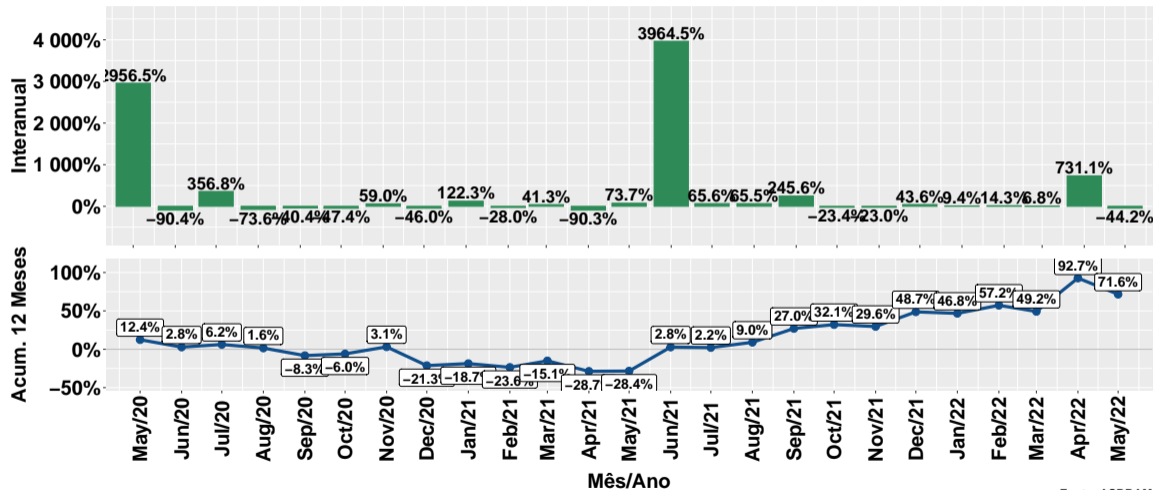
Fonte: ASBRAM

# Evolução do volume de vendas: Ureia



Fonte: ASBRAM

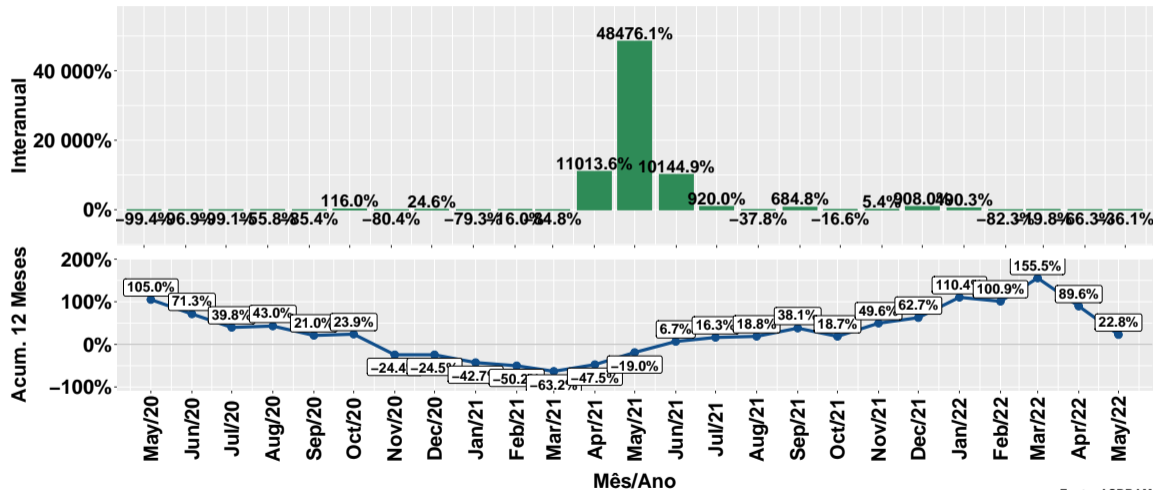
## Evolução do volume de vendas: Proteico



Fonte: ASBRAM

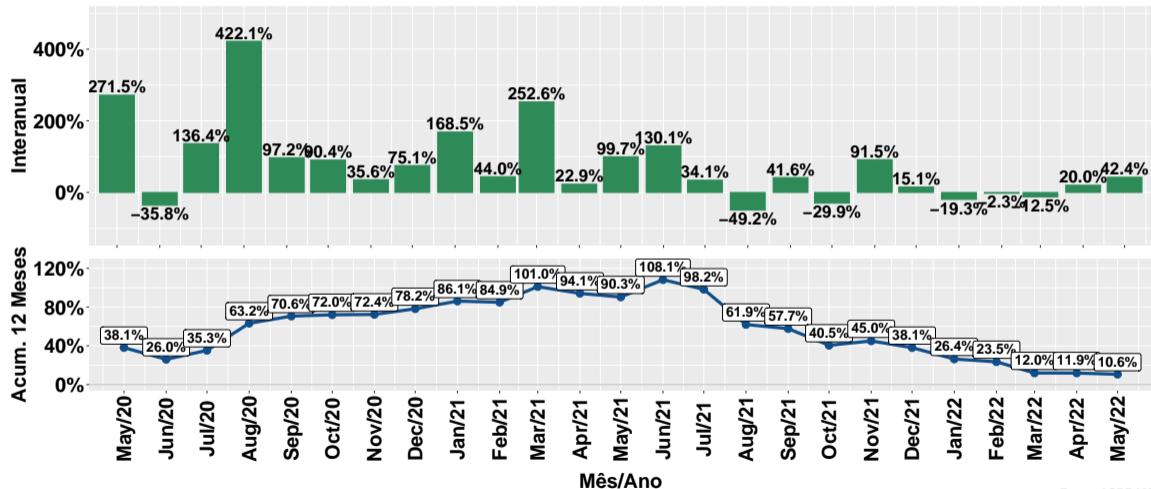


# Evolução do volume de vendas: Prot. energético



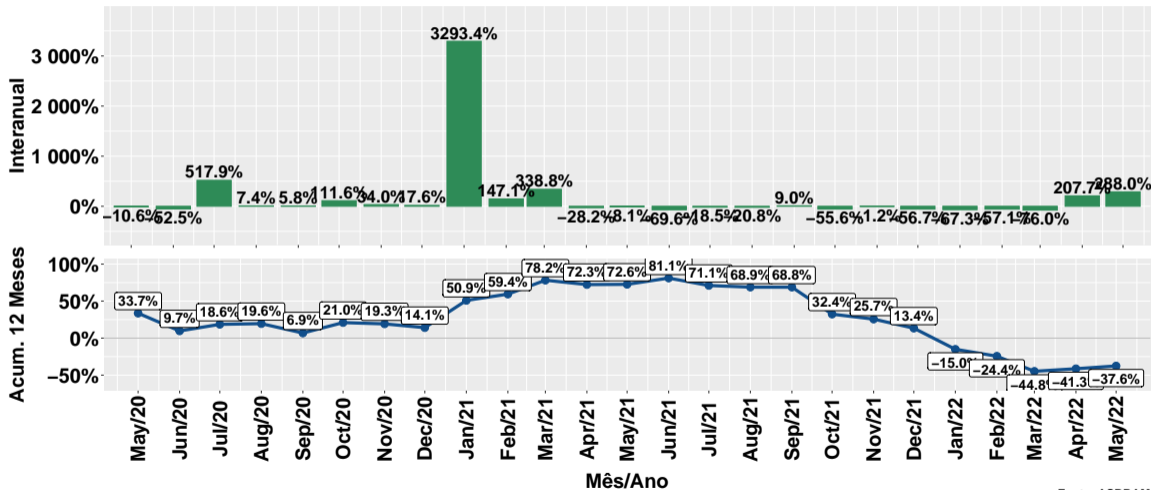
Fonte: ASBRAM

## Evolução do volume de vendas: Núcleos



Fonte: ASBRAM

# Evolução do volume de vendas: Concentrado



Fonte: ASBRAM

## Síntese de May/2022 (Parte 01)

	Vol. vendas <sup>1</sup>	Variação (%)			
		Mensal <sup>2</sup>	Interanual <sup>3</sup>	Acum. ano	12 meses
Pronto	276.3	259.2%	-45.6%	-28.2%	-1.4%
Diluir	162.9	3016.6%	183.8%	-32.6%	31.0%
Ureia	7.0	11694.9%	-96.9%	-62.6%	-55.3%
Proteico	101.5	-40.9%	-44.2%	17.6%	71.6%
Energetico	212.7	287.3%	-36.1%	-27.7%	22.8%
Nucleos	237.9	67.9%	42.4%	4.8%	10.6%
Concentrado	31.1	7.0%	288.0%	-46.6%	-37.6%
<b>Total</b>	<b>1029.4</b>	<b>114.6%</b>	<b>-30.3%</b>	<b>-21.1%</b>	<b>7.0%</b>

Note: Fonte: ASBRAM

<sup>1</sup> Em toneladas <sup>2</sup> Mês/Mês anterior <sup>3</sup> Mês/Mesmo mês ano anterior

## Síntese de May/2022 (Parte 02)

	Contribuição (em p.p.)			
	Mensal <sup>2</sup>	Interanual <sup>3</sup>	Acum. ano	12 meses
Pronto	41.6	-15.7	-5.7	-0.3
Diluir	32.9	7.1	-4.1	4.1
Ureia	1.4	-14.5	-7.3	-7.7
Proteico	-14.7	-5.5	2.7	8.6
Energetico	32.9	-8.1	-4.8	2.8
Nucleos	20.1	4.8	0.8	2.1
Concentrado	0.4	1.6	-2.7	-2.6
<b>Total</b>	<b>114.6</b>	<b>-30.3</b>	<b>-21.1</b>	<b>7.0</b>

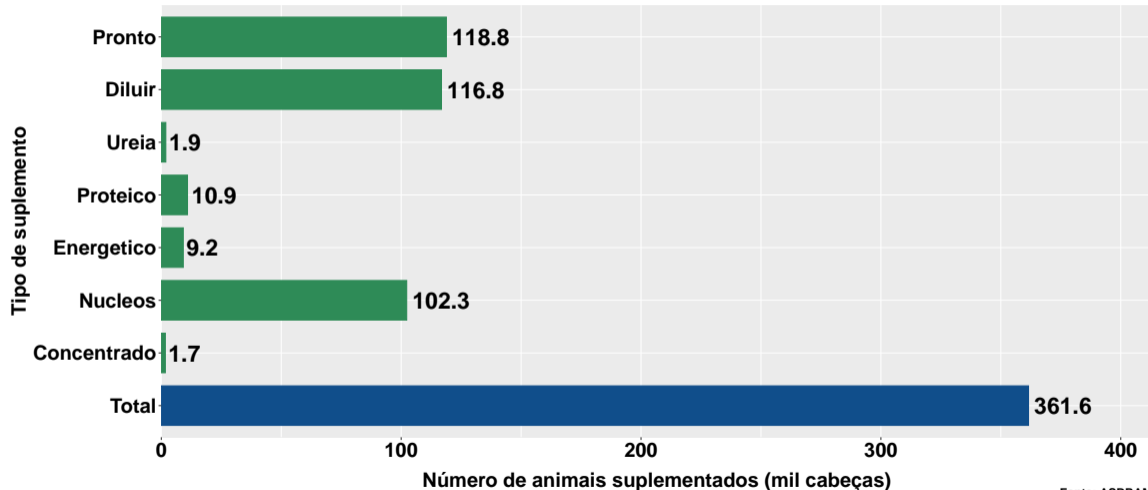
Note: Fonte: ASBRAM

<sup>1</sup> Em toneladas <sup>2</sup> Mês/Mês anterior <sup>3</sup> Mês/Mesmo mês ano anterior

## Section 2

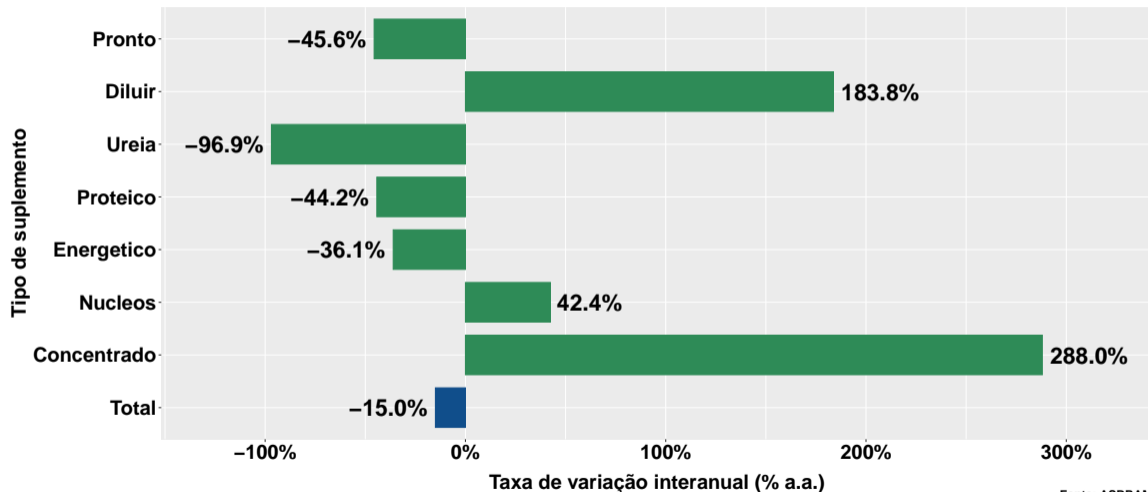
# Número de animais suplementados no Sergipe

# Número de animais suplementados



Fonte: ASBRAM

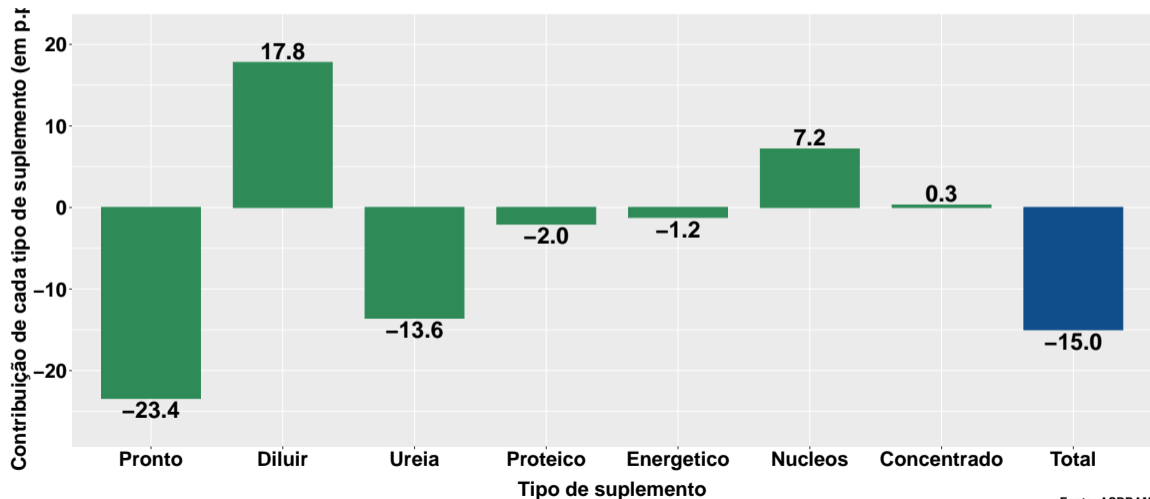
## Var. interanual do num. de animais suplementados



Fonte: ASBRAM

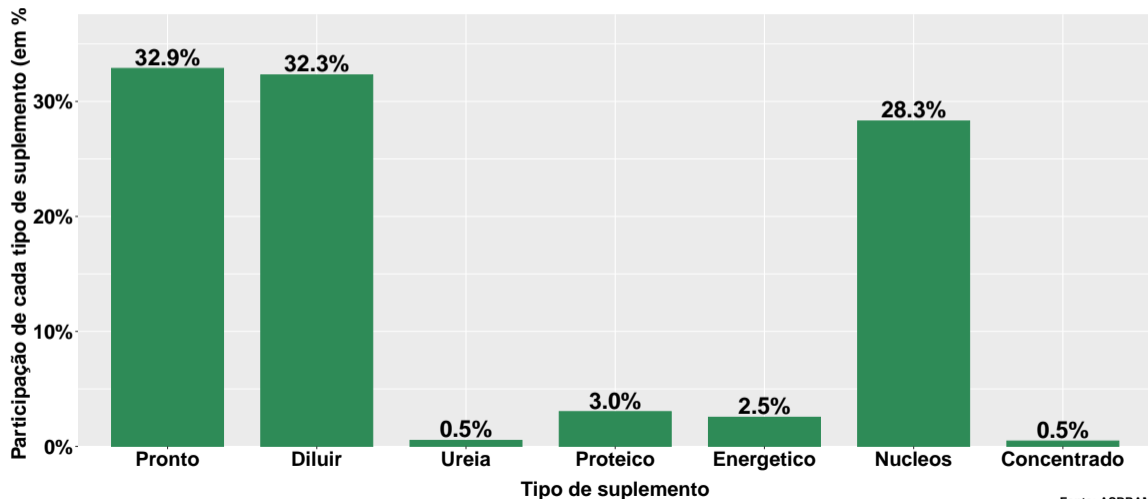


## Contribuição de cada suplemento para variação interanual do número de animais suplementados



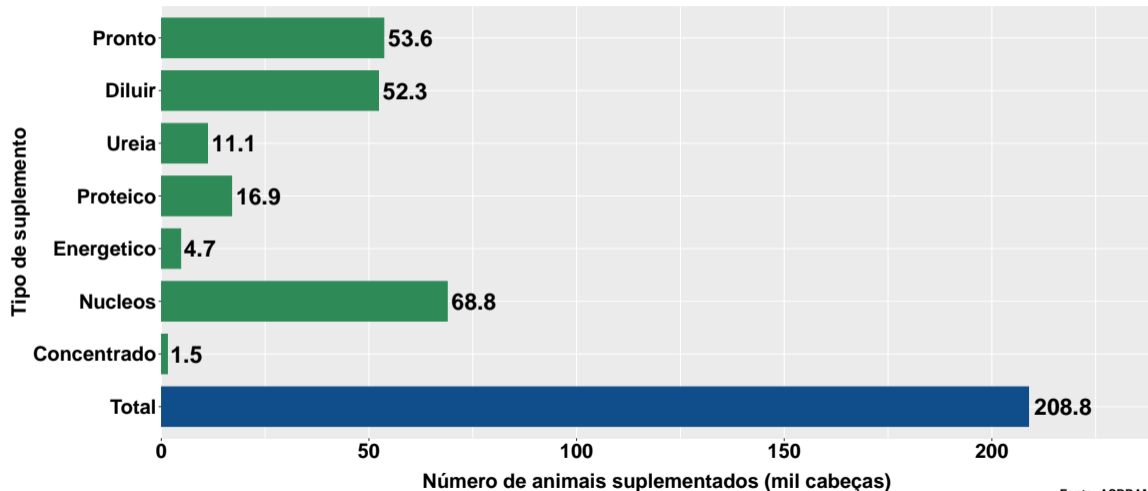
Fonte: ASBRAM

## Participação de cada suplemento no número de animais suplementados no mês



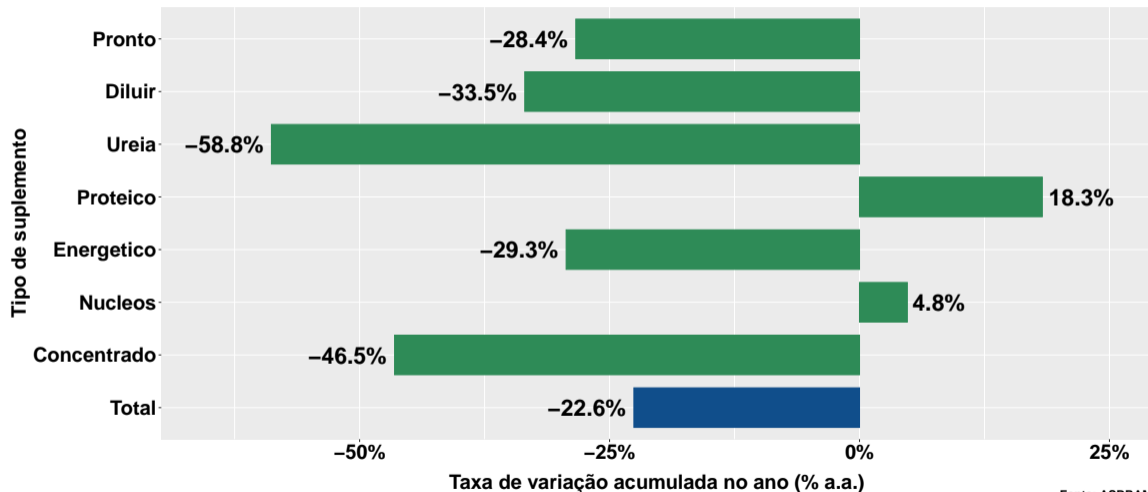
Fonte: ASBRAM

# Número de animais suplementados no ano



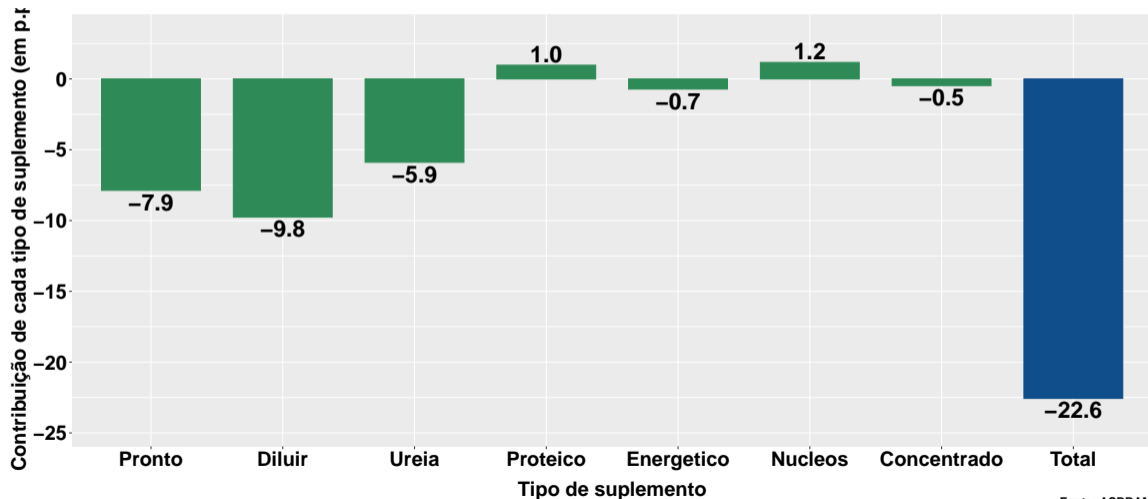
Fonte: ASBRAM

## Variação do num. de animais suplementados no ano



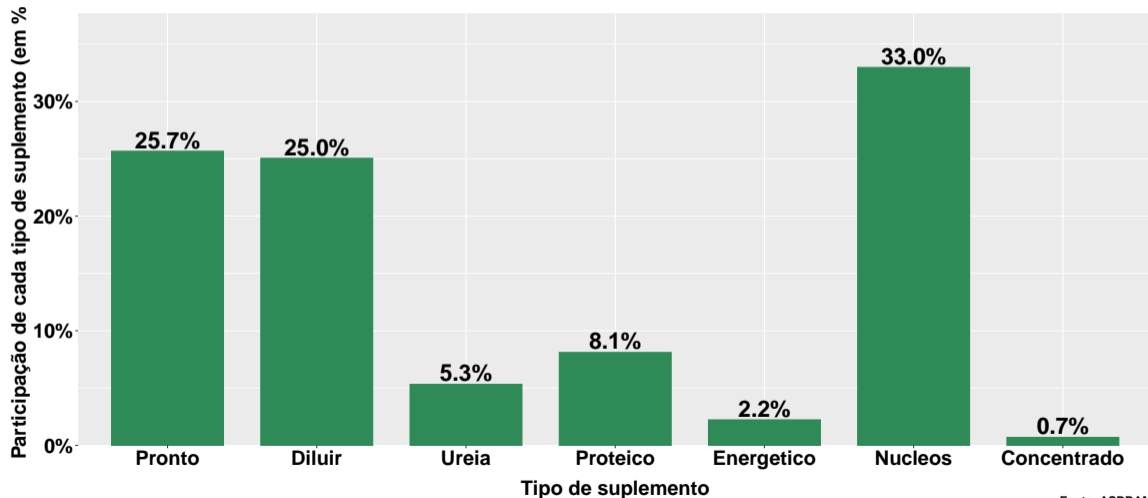
Fonte: ASBRAM

## Contribuição de cada suplemento para variação do número de animais suplementados no ano

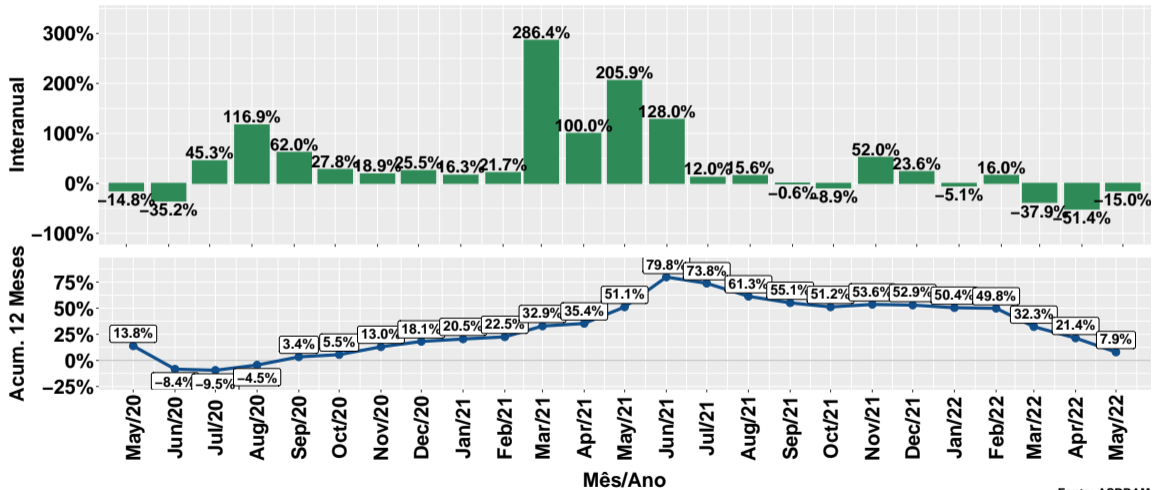


Fonte: ASBRAM

## Participação de cada suplemento no número de animais suplementados no ano



## Evolução do número de animais suplementados



Fonte: ASBRAM

## Síntese de May/2022 (Parte 01)

	Num. animais <sup>1</sup>	Variação (%)			
		Mensal <sup>2</sup>	Interanual <sup>3</sup>	Acum. ano	12 meses
Pronto	118.8	247.6%	-45.6%	-28.4%	-1.0%
Diluir	116.8	2916.1%	183.8%	-33.5%	30.3%
Ureia	1.9	11314.4%	-96.9%	-58.8%	-53.4%
Proteico	10.9	-42.8%	-44.2%	18.3%	72.5%
Energetico	9.2	274.8%	-36.1%	-29.3%	21.6%
Nucleos	102.3	62.5%	42.4%	4.8%	11.0%
Concentrado	1.7	3.6%	288.0%	-46.5%	-37.4%
<b>Total</b>	<b>361.6</b>	<b>191.2%</b>	<b>-15.0%</b>	<b>-22.6%</b>	<b>7.9%</b>

Note: Fonte: ASBRAM

<sup>1</sup> Mil cabeças <sup>2</sup> Mês/Mês anterior <sup>3</sup> Mês/Mesmo mês ano anterior



## Síntese de May/2022 (Parte 02)

	Contribuição (em p.p.)			
	Mensal <sup>2</sup>	Interanual <sup>3</sup>	Acum. ano	12 meses
Pronto	68.2	-23.4	-7.9	-0.3
Diluir	90.9	17.8	-9.8	8.7
Ureia	1.5	-13.6	-5.9	-6.0
Proteico	-6.6	-2.0	1.0	2.8
Energetico	5.4	-1.2	-0.7	0.4
Nucleos	31.7	7.2	1.2	2.8
Concentrado	0.0	0.3	-0.5	-0.4
<b>Total</b>	<b>191.2</b>	<b>-15.0</b>	<b>-22.6</b>	<b>7.9</b>

Note: Fonte: ASBRAM

<sup>1</sup> Mil cabeças <sup>2</sup> Mês/Mês anterior <sup>3</sup> Mês/Mesmo mês ano anterior