

Índice ASBRAM - São Paulo

Desempenho Maio/2022

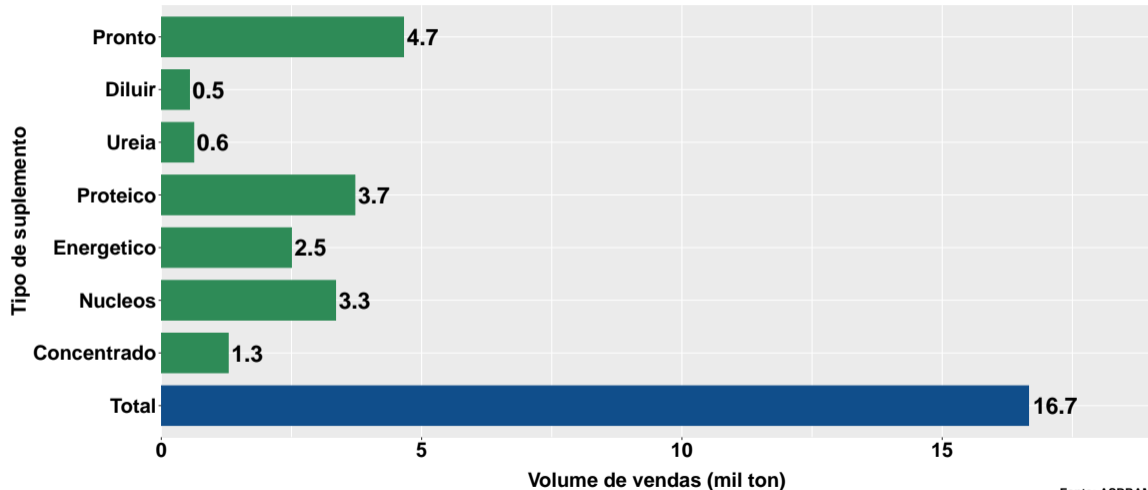
São Paulo, 14/06/2022

- 1 Volume de vendas de suplementos no São Paulo
- 2 Número de animais suplementados no São Paulo

Section 1

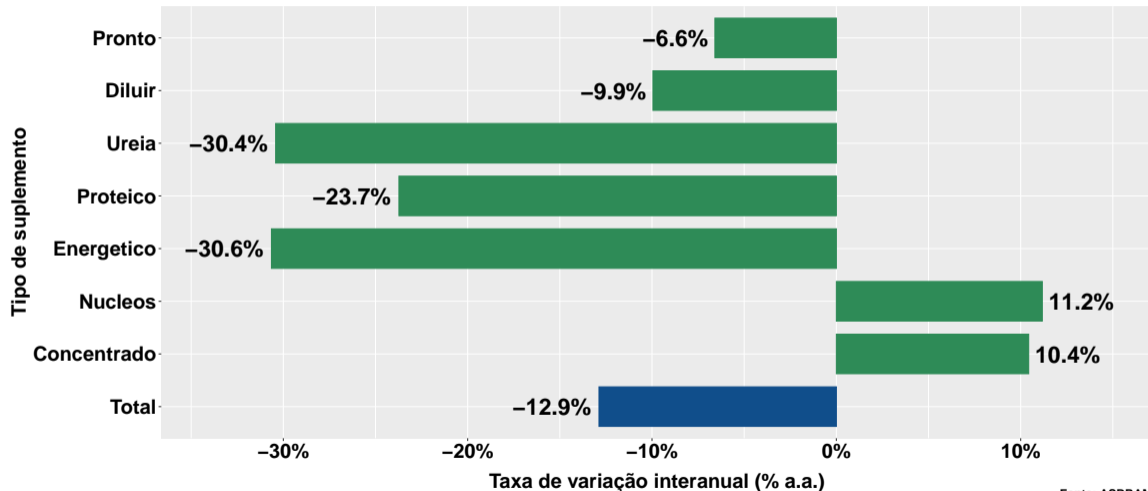
Volume de vendas de suplementos no São Paulo

Volume de vendas no mês



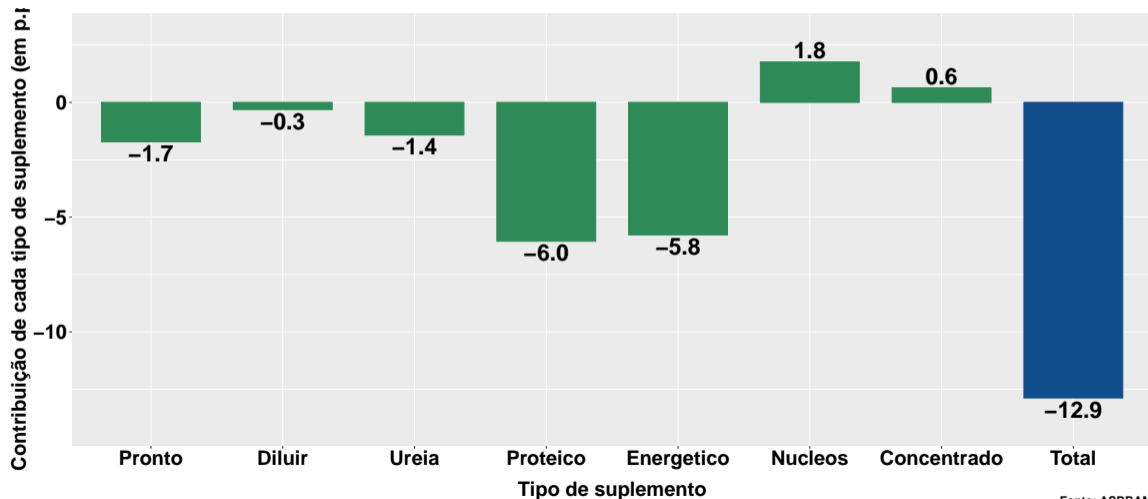
Fonte: ASBRAM

Variação interanual do volume de vendas



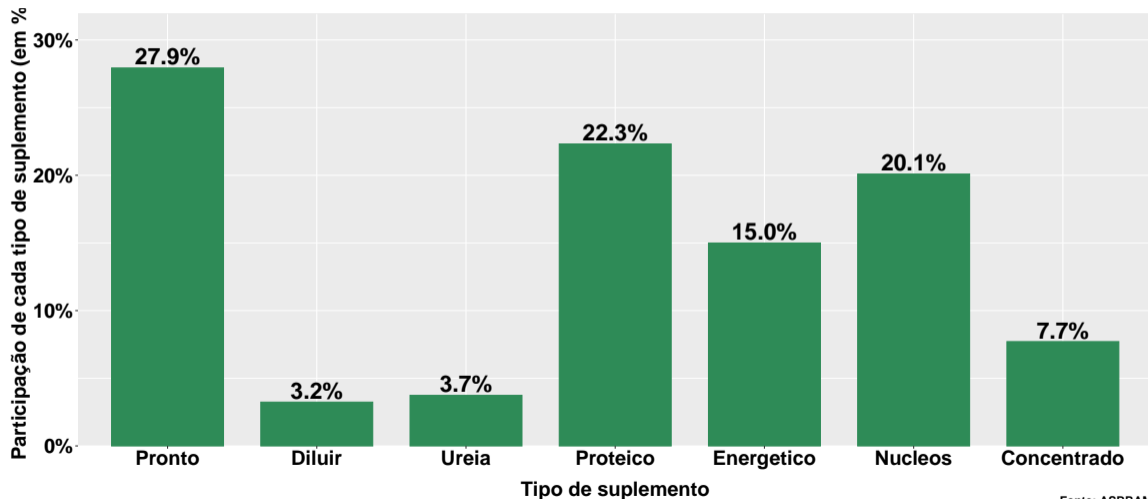
Fonte: ASBRAM

Contribuição de cada suplemento para variação interanual do volume de vendas



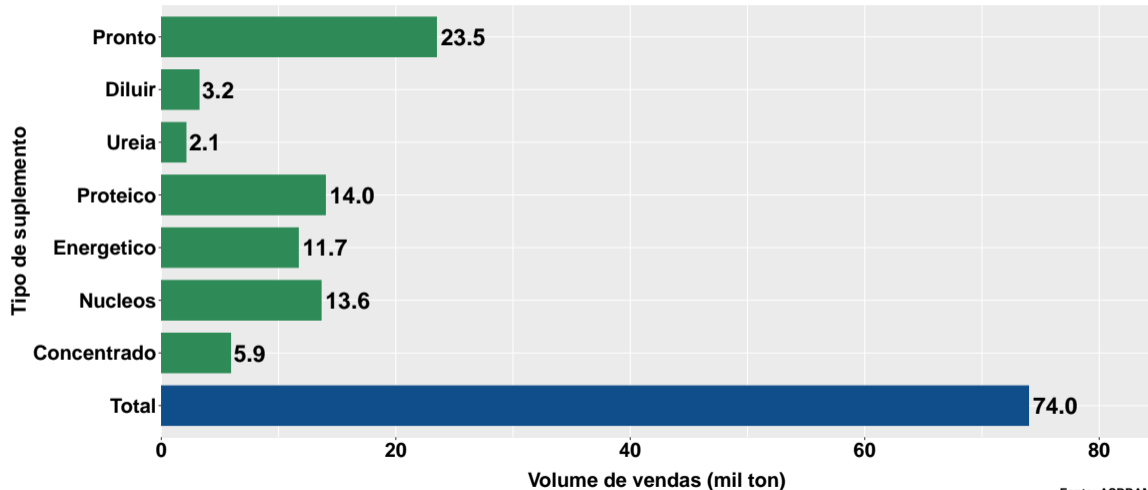
Fonte: ASBRAM

Participação de cada suplemento no volume total de vendas no mês



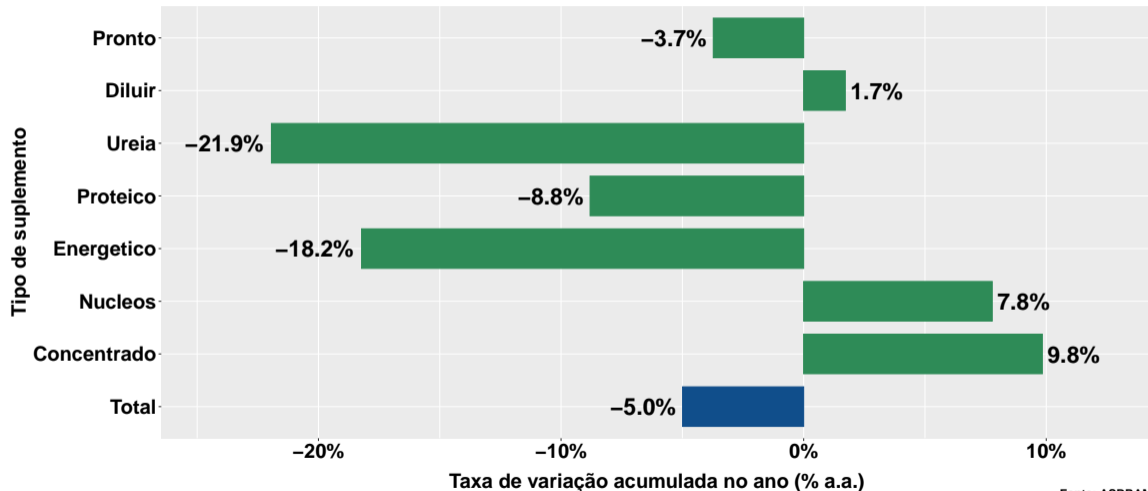
Fonte: ASBRAM

Volume de vendas acumulado no ano



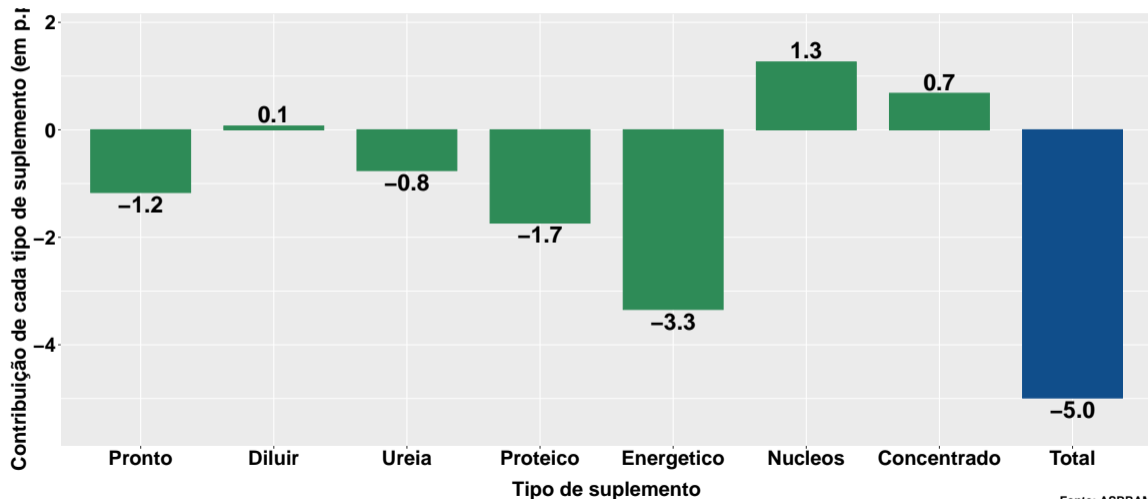
Fonte: ASBRAM

Varição do volume de vendas acumulado no ano



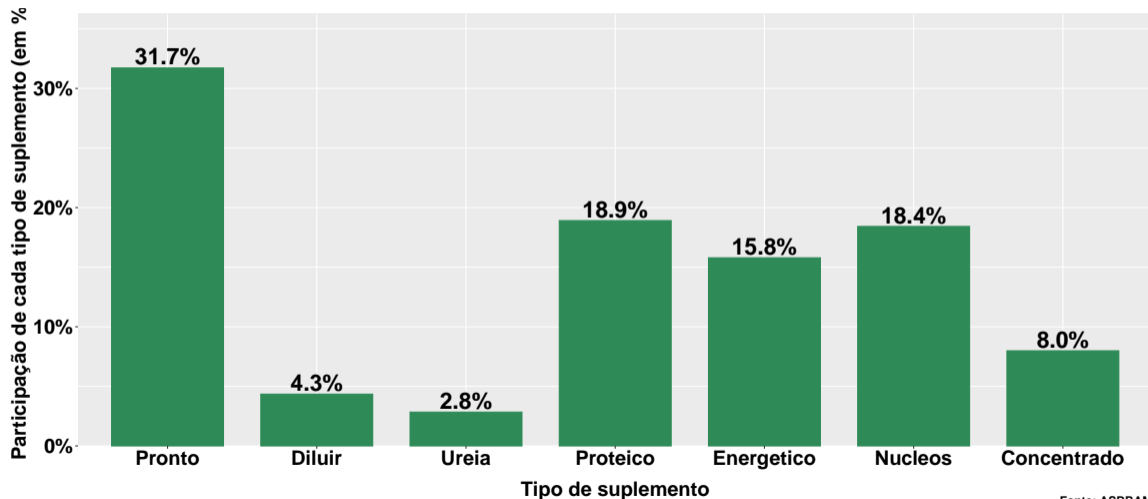
Fonte: ASBRAM

Contribuição de cada suplemento para variação do volume de vendas acumulado no ano



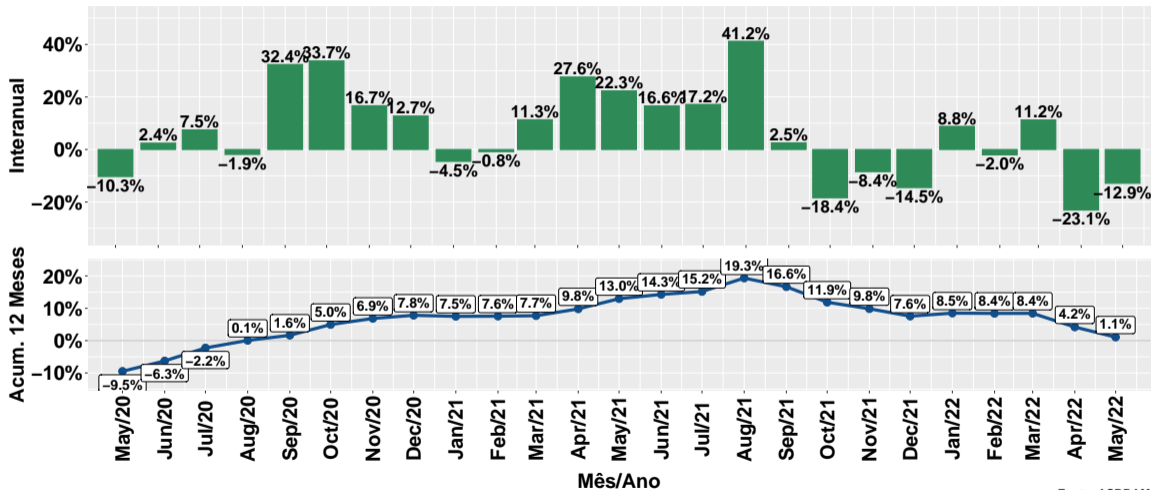
Fonte: ASBRAM

Participação de cada suplemento no volume total de vendas no mês



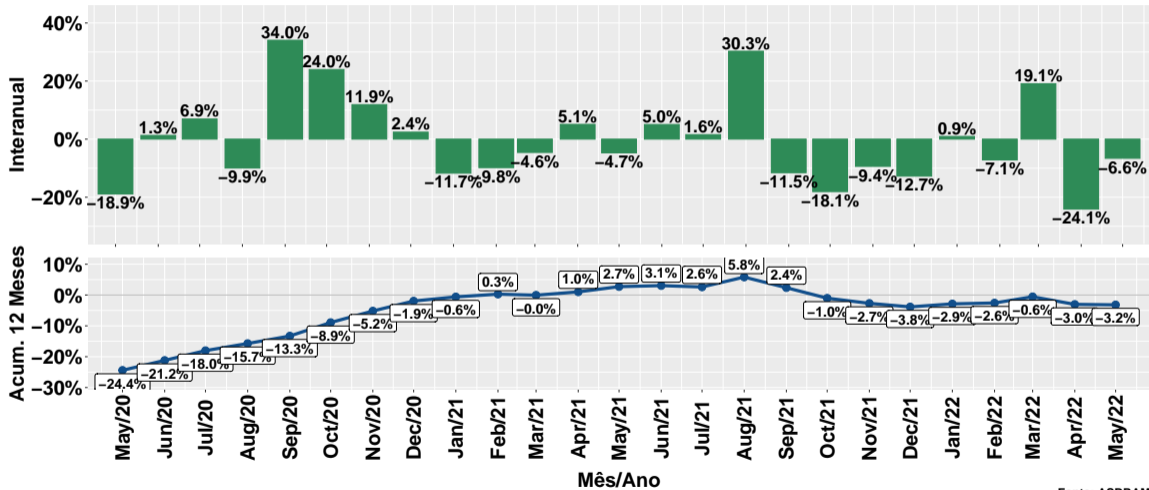
Fonte: ASBRAM

Evolução do volume total de vendas



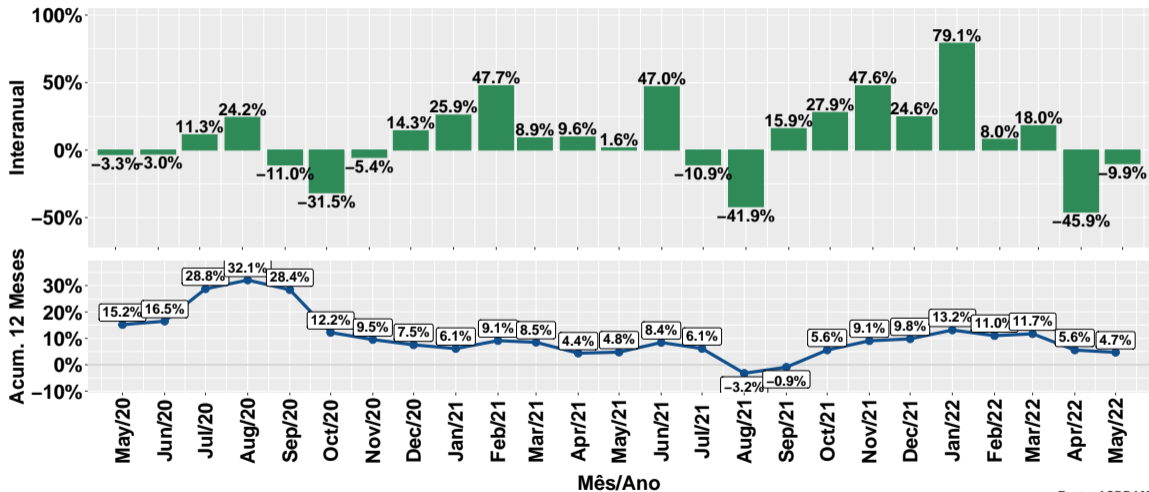
Fonte: ASBRAM

Evolução do volume de vendas: Pronto para uso



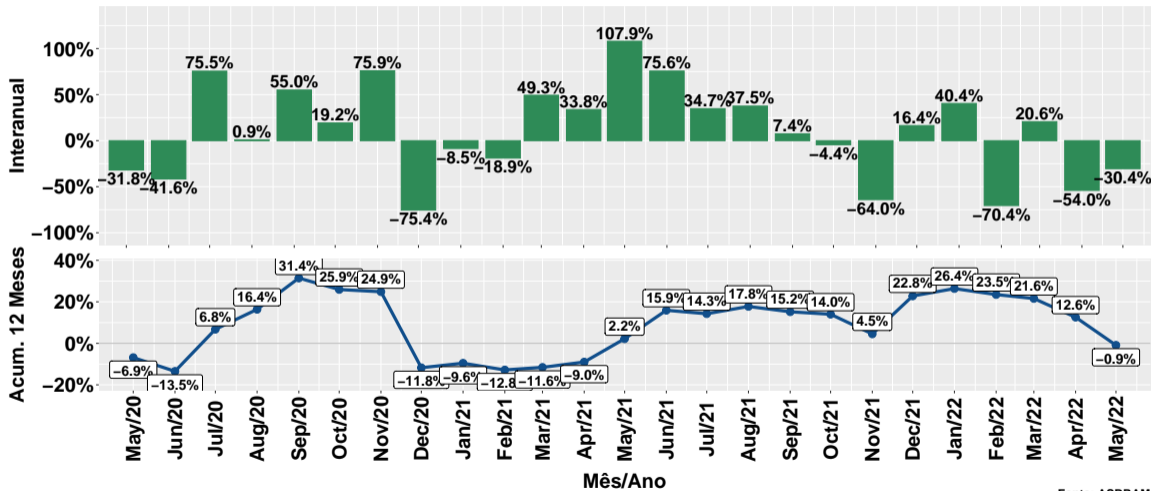
Fonte: ASBRAM

Evolução do volume de vendas: Para diluir



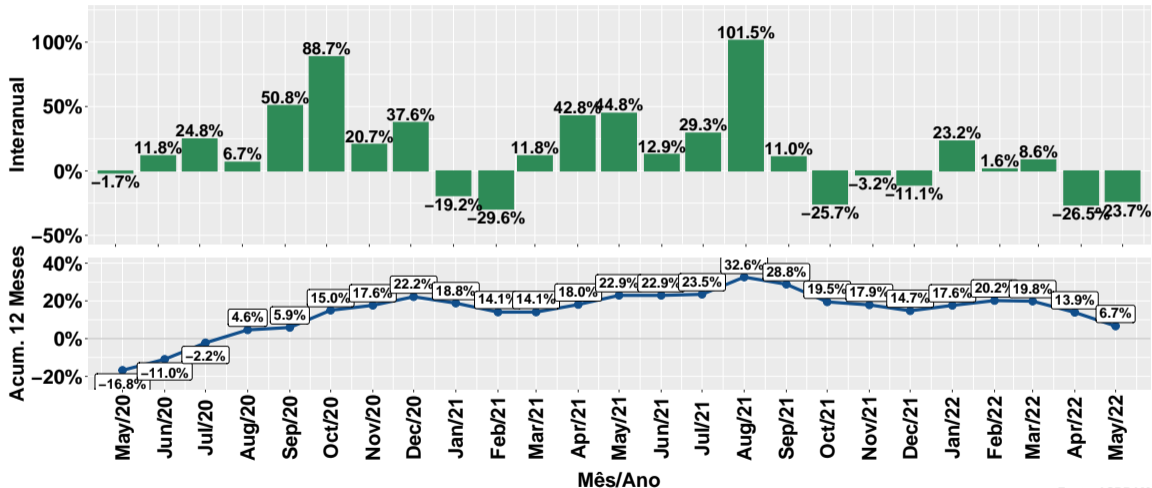
Fonte: ASBRAM

Evolução do volume de vendas: Ureia



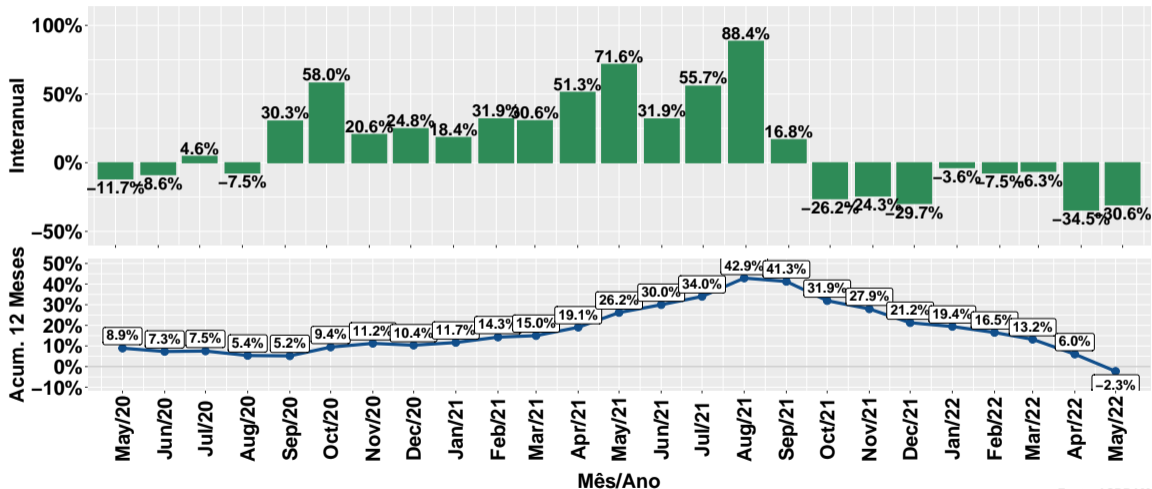
Fonte: ASBRAM

Evolução do volume de vendas: Proteico



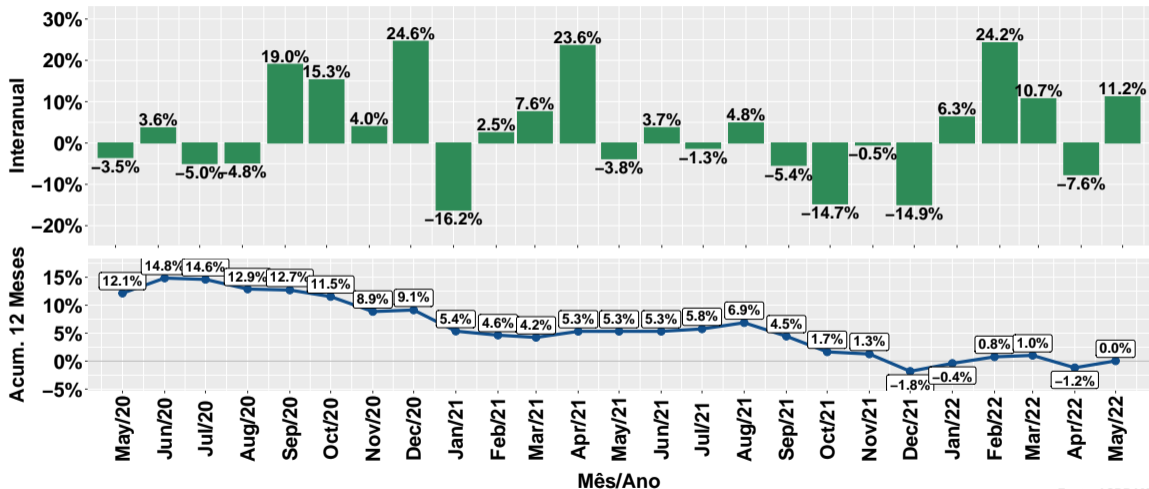
Fonte: ASBRAM

Evolução do volume de vendas: Prot. energético



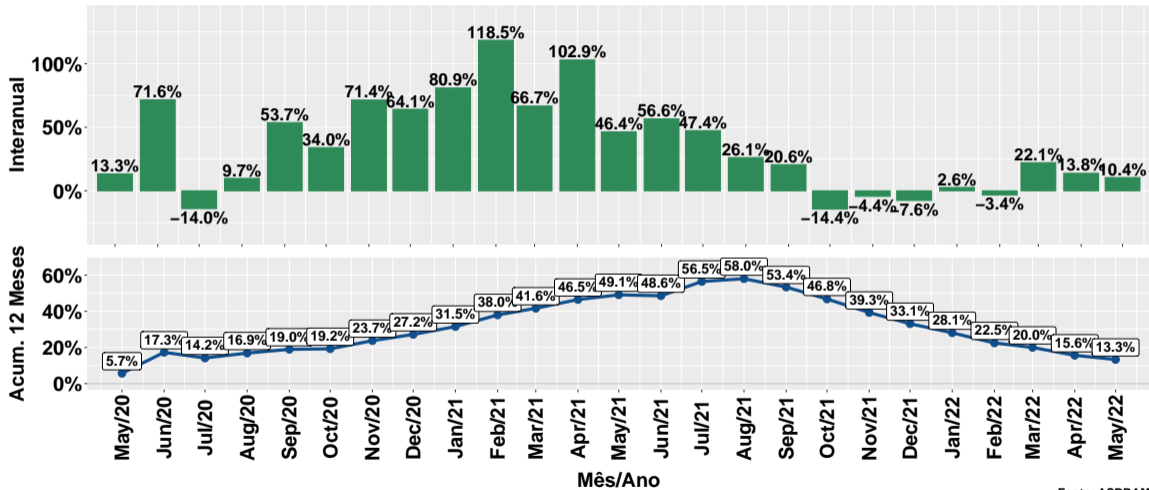
Fonte: ASBRAM

Evolução do volume de vendas: Núcleos



Fonte: ASBRAM

Evolução do volume de vendas: Concentrado



Fonte: ASBRAM

Síntese de May/2022 (Parte 01)

	Vol. vendas ¹	Variação (%)			
		Mensal ²	Interanual ³	Acum. ano	12 meses
Pronto	4.7	20.6%	-6.6%	-3.7%	-3.2%
Diluir	0.5	12.3%	-9.9%	1.7%	4.7%
Ureia	0.6	134.3%	-30.4%	-21.9%	-0.9%
Proteico	3.7	39.2%	-23.7%	-8.8%	6.7%
Energetico	2.5	24.5%	-30.6%	-18.2%	-2.3%
Nucleos	3.3	18.9%	11.2%	7.8%	0.0%
Concentrado	1.3	-4.9%	10.4%	9.8%	13.3%
Total	16.7	23.9%	-12.9%	-5.0%	1.1%

Note: Fonte: ASBRAM

¹ Em mil toneladas ² Mês/Mês anterior ³ Mês/Mesmo mês ano anterior

Síntese de May/2022 (Parte 02)

	Contribuição (em p.p.)			
	Mensal ²	Interanual ³	Acum. ano	12 meses
Pronto	5.9	-1.7	-1.2	-1.0
Diluir	0.4	-0.3	0.1	0.2
Ureia	2.7	-1.4	-0.8	-0.0
Proteico	7.8	-6.0	-1.7	1.3
Energetico	3.7	-5.8	-3.3	-0.4
Nucleos	4.0	1.8	1.3	0.0
Concentrado	-0.5	0.6	0.7	0.9
Total	23.9	-12.9	-5.0	1.1

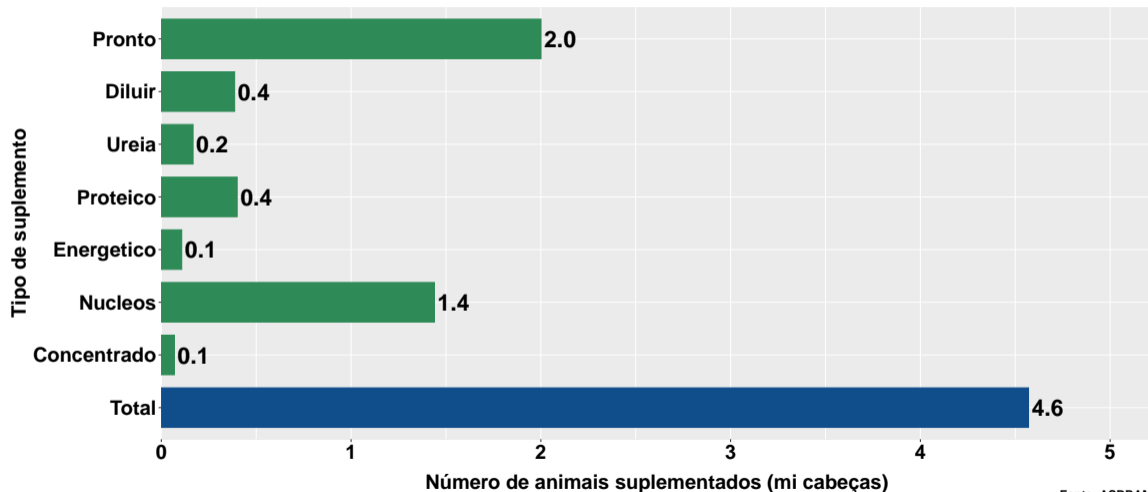
Note: Fonte: ASBRAM

¹ Em mil toneladas ² Mês/Mês anterior ³ Mês/Mesmo mês ano anterior

Section 2

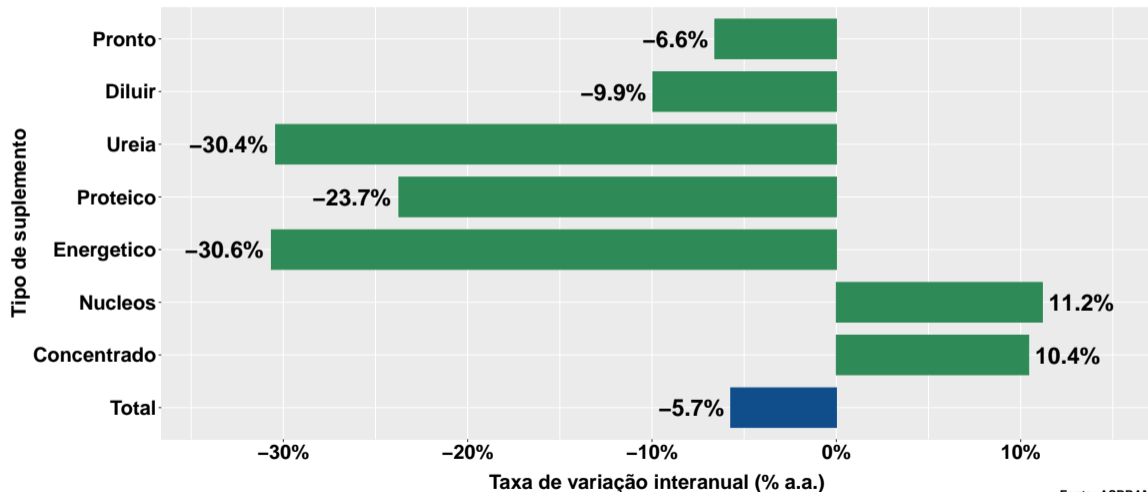
Número de animais suplementados no São Paulo

Número de animais suplementados



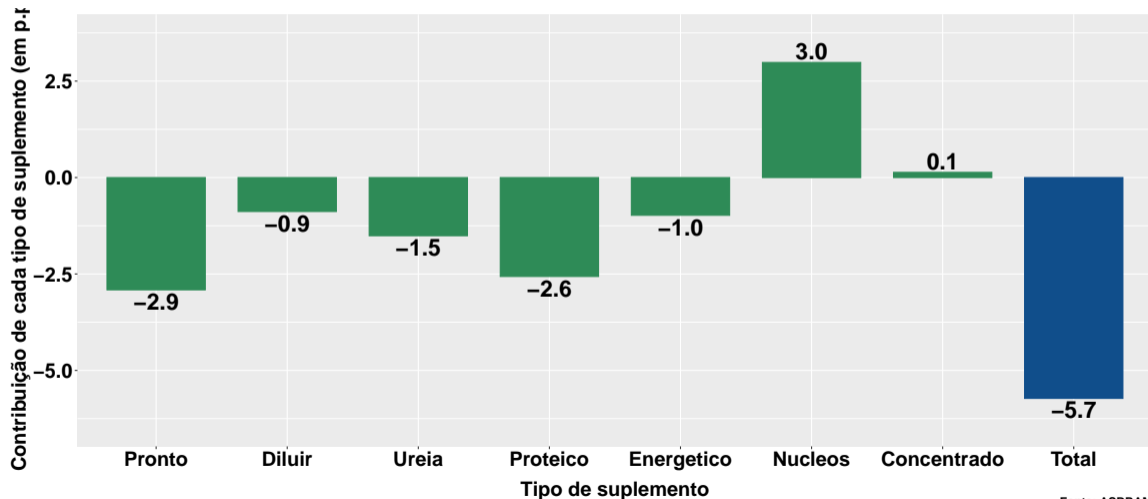
Fonte: ASBRAM

Var. interanual do num. de animais suplementados



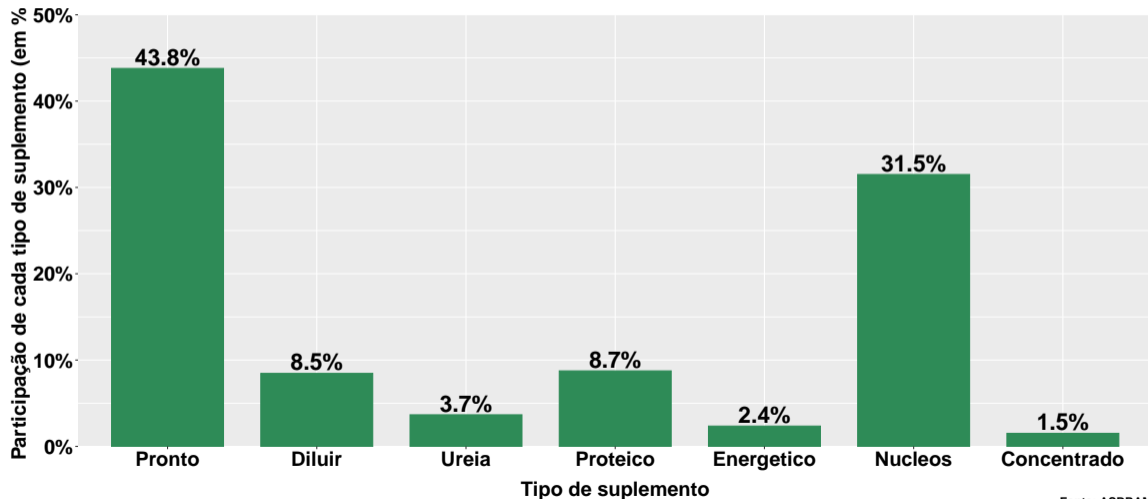
Fonte: ASBRAM

Contribuição de cada suplemento para variação interanual do número de animais suplementados



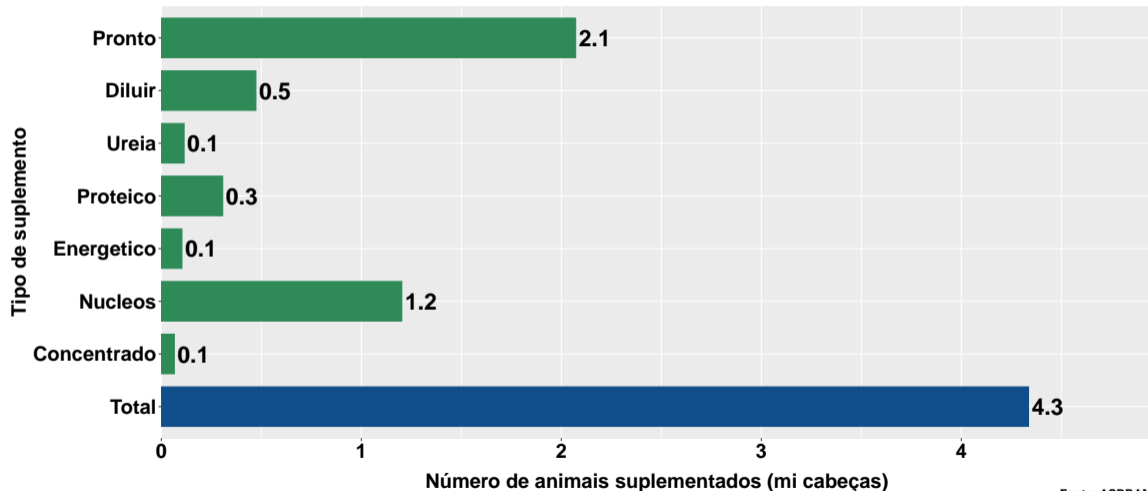
Fonte: ASBRAM

Participação de cada suplemento no número de animais suplementados no mês



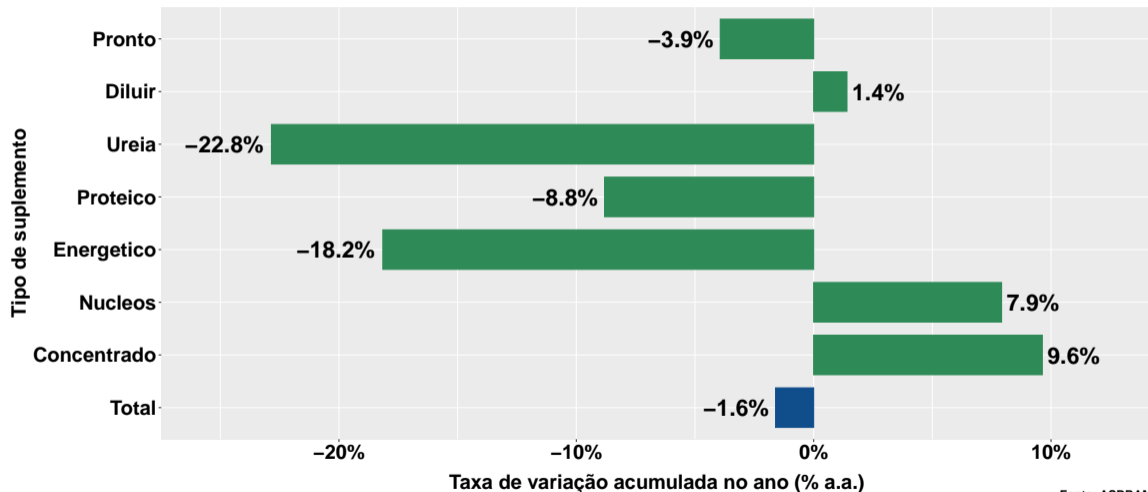
Fonte: ASBRAM

Número de animais suplementados no ano



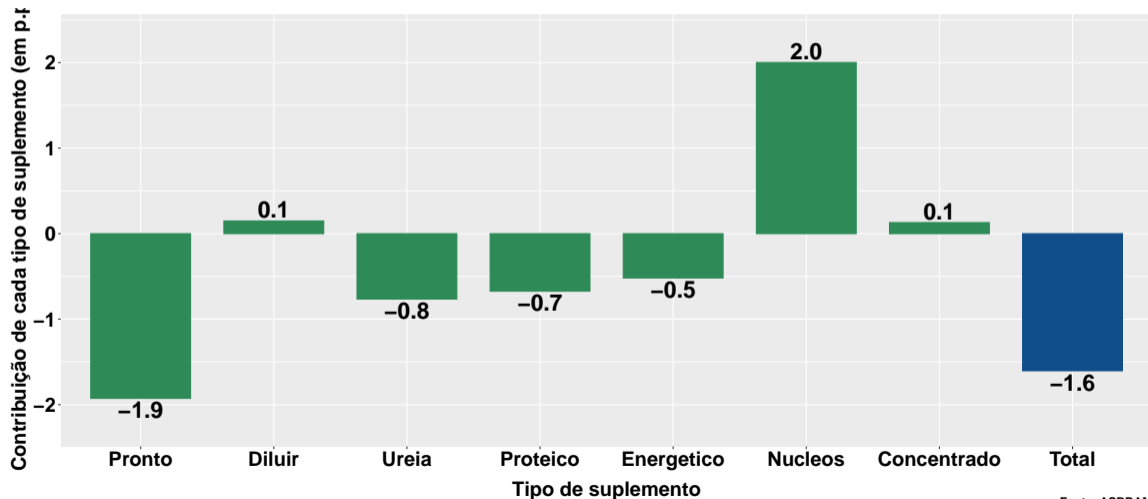
Fonte: ASBRAM

Variação do num. de animais suplementados no ano



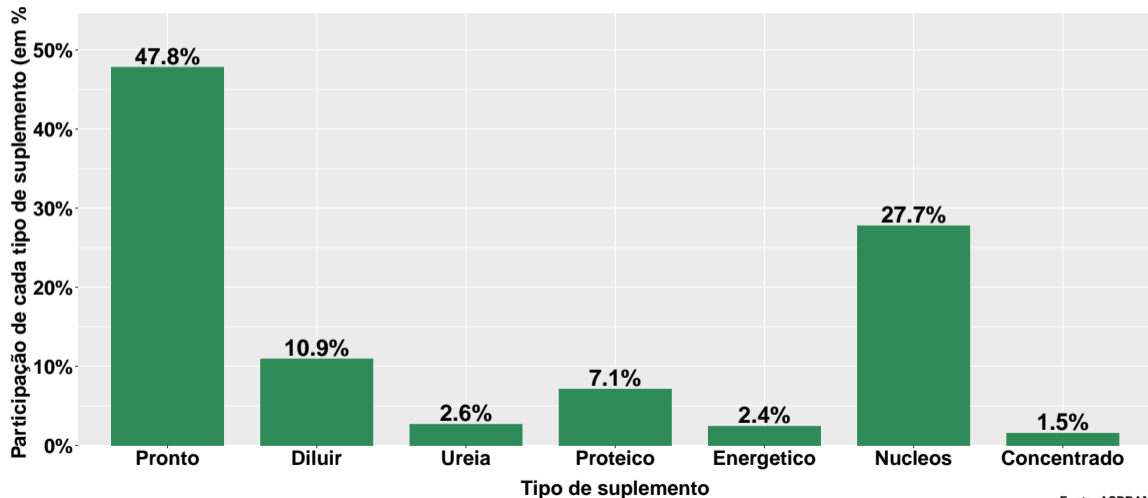
Fonte: ASBRAM

Contribuição de cada suplemento para variação do número de animais suplementados no ano



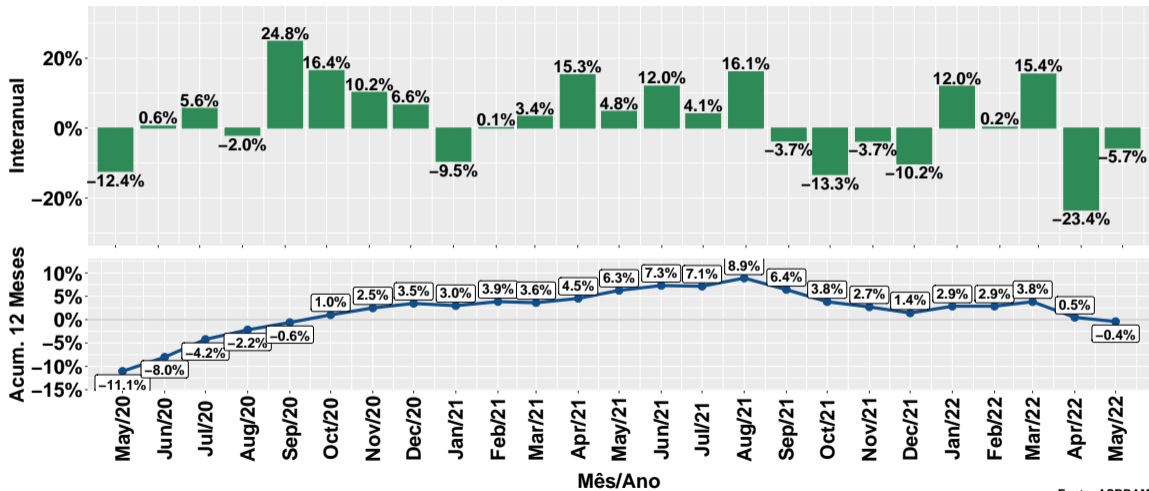
Fonte: ASBRAM

Participação de cada suplemento no número de animais suplementados no ano



Fonte: ASBRAM

Evolução do número de animais suplementados



Fonte: ASBRAM

Síntese de May/2022 (Parte 01)

	Num. animais ¹	Variação (%)			
		Mensal ²	Interanual ³	Acum. ano	12 meses
Pronto	2.0	16.7%	-6.6%	-3.9%	-3.3%
Diluir	0.4	8.7%	-9.9%	1.4%	4.8%
Ureia	0.2	126.8%	-30.4%	-22.8%	-1.5%
Proteico	0.4	34.7%	-23.7%	-8.8%	6.5%
Energetico	0.1	20.5%	-30.6%	-18.2%	-2.3%
Nucleos	1.4	15.1%	11.2%	7.9%	0.1%
Concentrado	0.1	-8.0%	10.4%	9.6%	13.3%
Total	4.6	18.6%	-5.7%	-1.6%	-0.4%

Note: Fonte: ASBRAM

¹ Milhões de cabeças ² Mês/Mês anterior ³ Mês/Mesmo mês ano anterior

Síntese de May/2022 (Parte 02)

	Contribuição (em p.p.)			
	Mensal ²	Interanual ³	Acum. ano	12 meses
Pronto	7.4	-2.9	-1.9	-1.5
Diluir	0.8	-0.9	0.1	0.5
Ureia	2.4	-1.5	-0.8	-0.0
Proteico	2.7	-2.6	-0.7	0.5
Energetico	0.5	-1.0	-0.5	-0.1
Nucleos	4.9	3.0	2.0	0.0
Concentrado	-0.2	0.1	0.1	0.2
Total	18.6	-5.7	-1.6	-0.4

Note: Fonte: ASBRAM

¹ Milhões de cabeças ² Mês/Mês anterior ³ Mês/Mesmo mês ano anterior