

# Índice ASBRAM - Tocantins

Desempenho Maio/2022

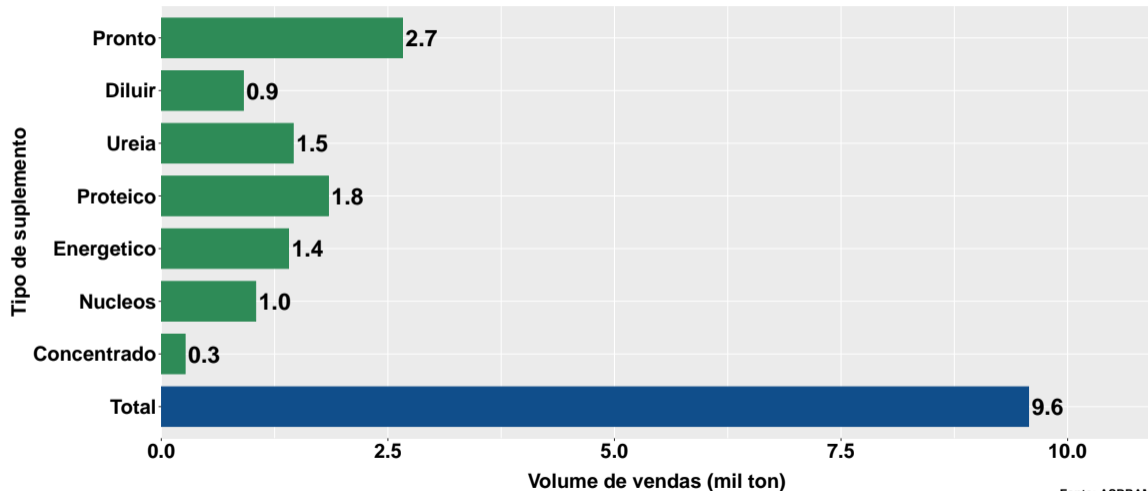
São Paulo, 14/06/2022

- 1 Volume de vendas de suplementos no Tocantins
- 2 Número de animais suplementados no Tocantins

## Section 1

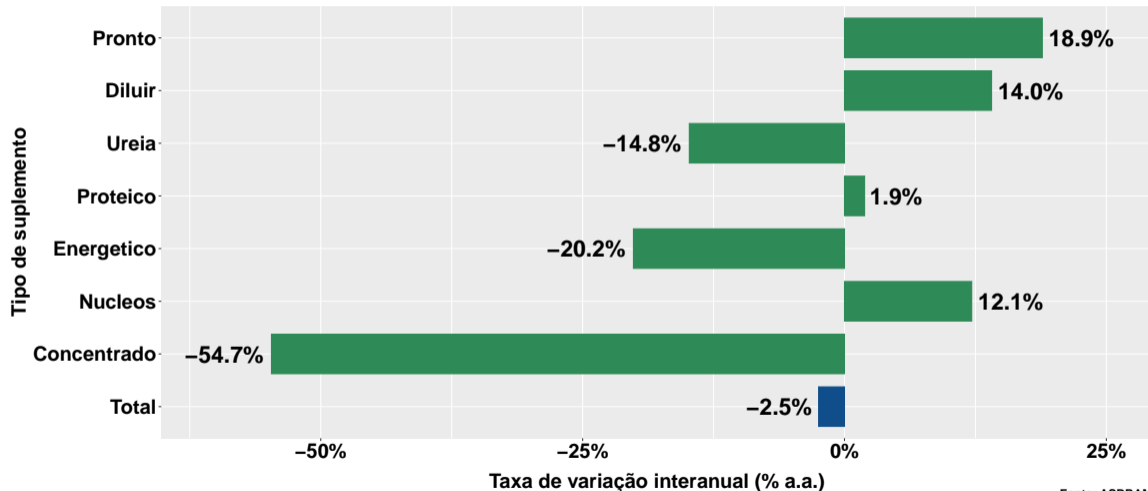
# Volume de vendas de suplementos no Tocantins

## Volume de vendas no mês



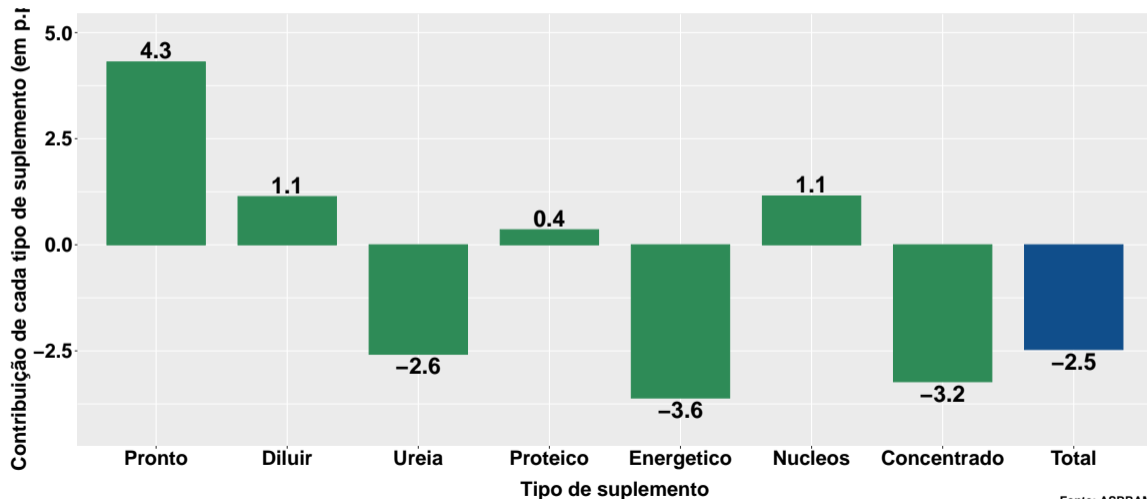
Fonte: ASBRAM

# Variação interanual do volume de vendas



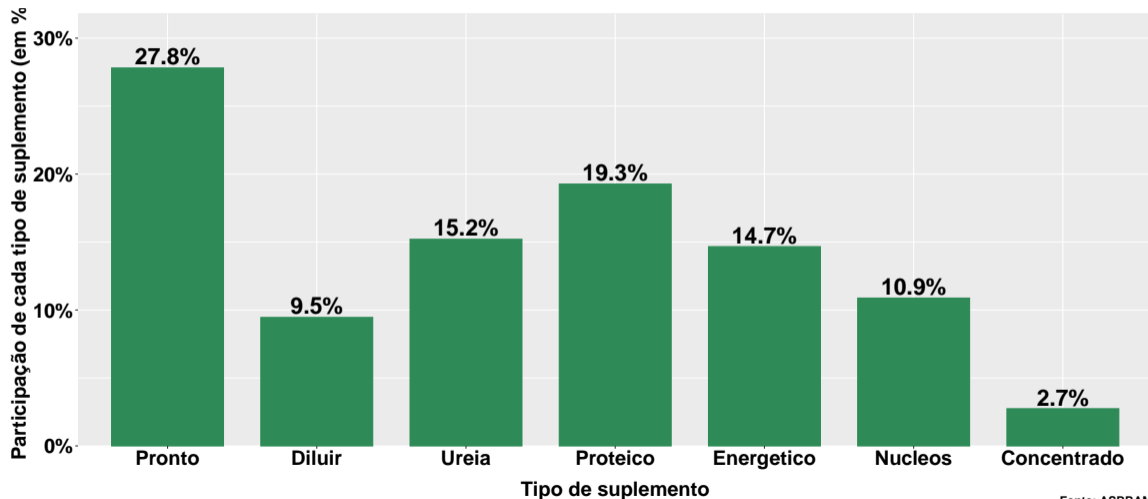
Fonte: ASBRAM

## Contribuição de cada suplemento para variação interanual do volume de vendas



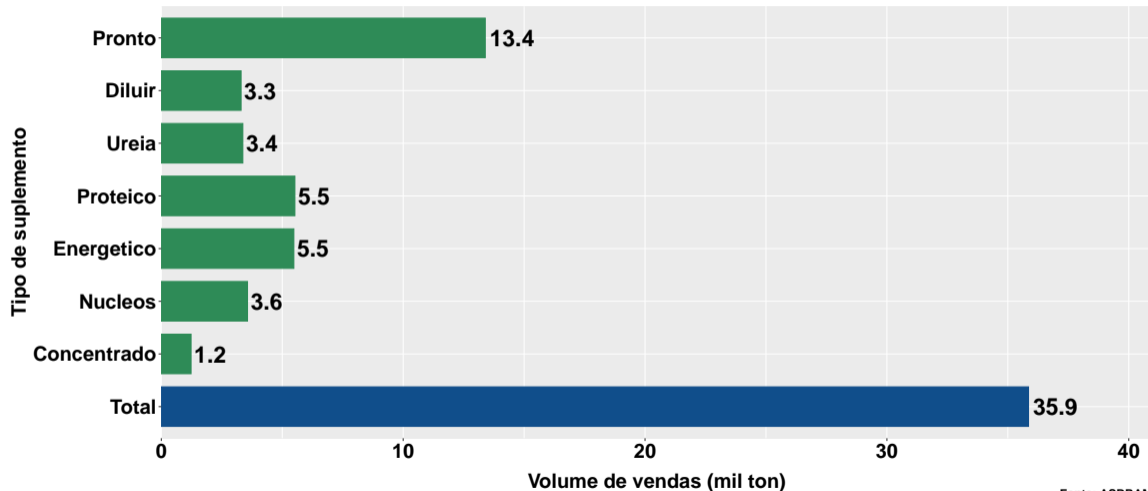
Fonte: ASBRAM

## Participação de cada suplemento no volume total de vendas no mês



Fonte: ASBRAM

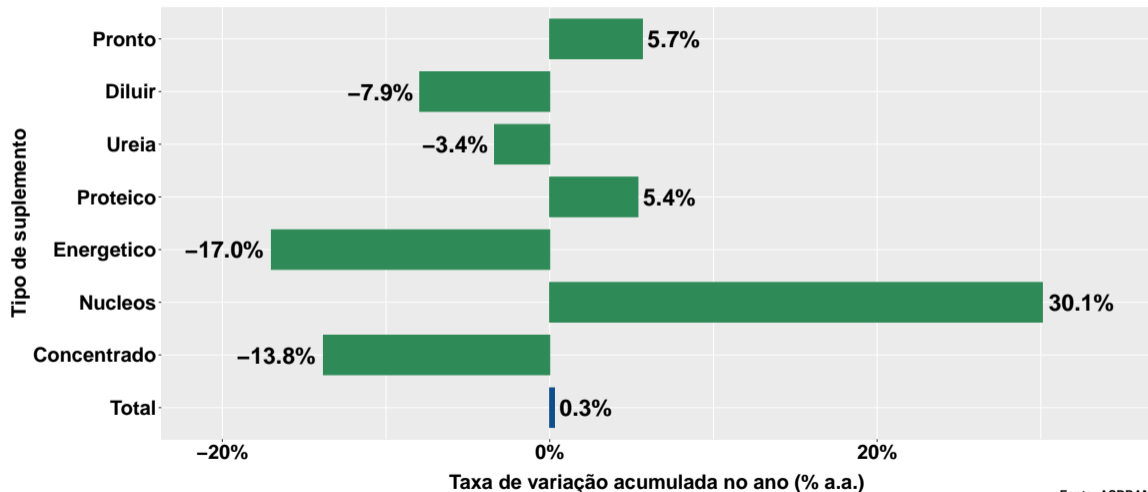
## Volume de vendas acumulado no ano



Fonte: ASBRAM

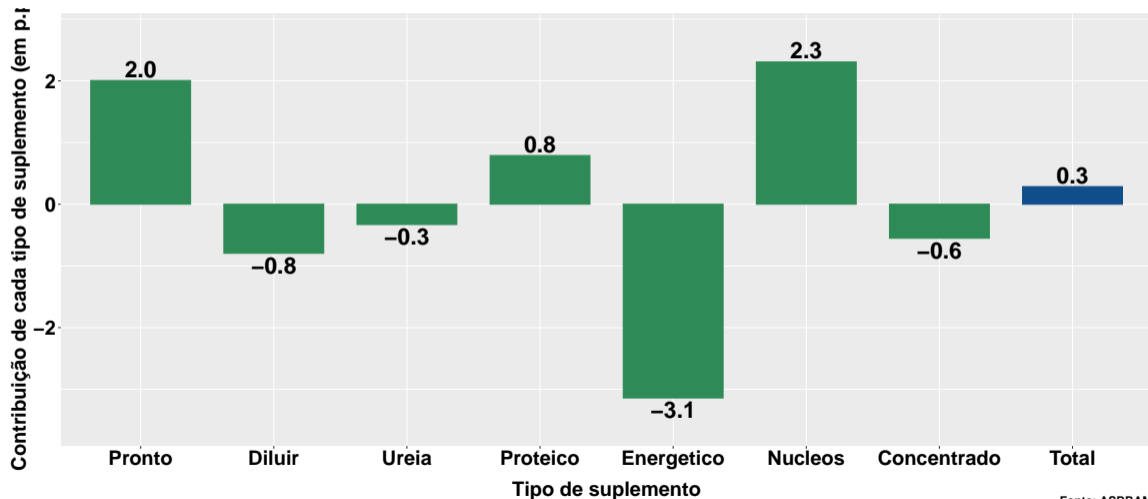


## Variação do volume de vendas acumulado no ano



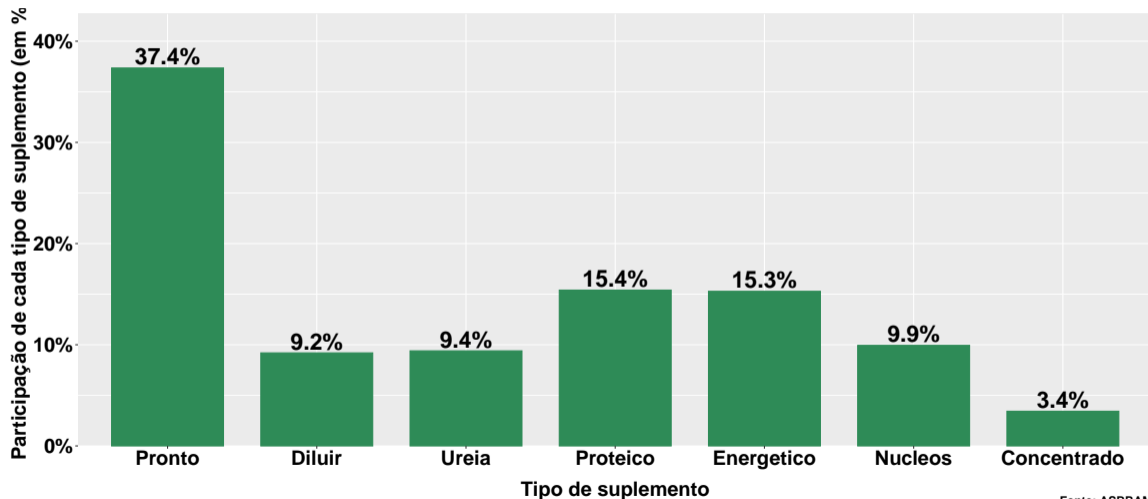
Fonte: ASBRAM

## Contribuição de cada suplemento para variação do volume de vendas acumulado no ano



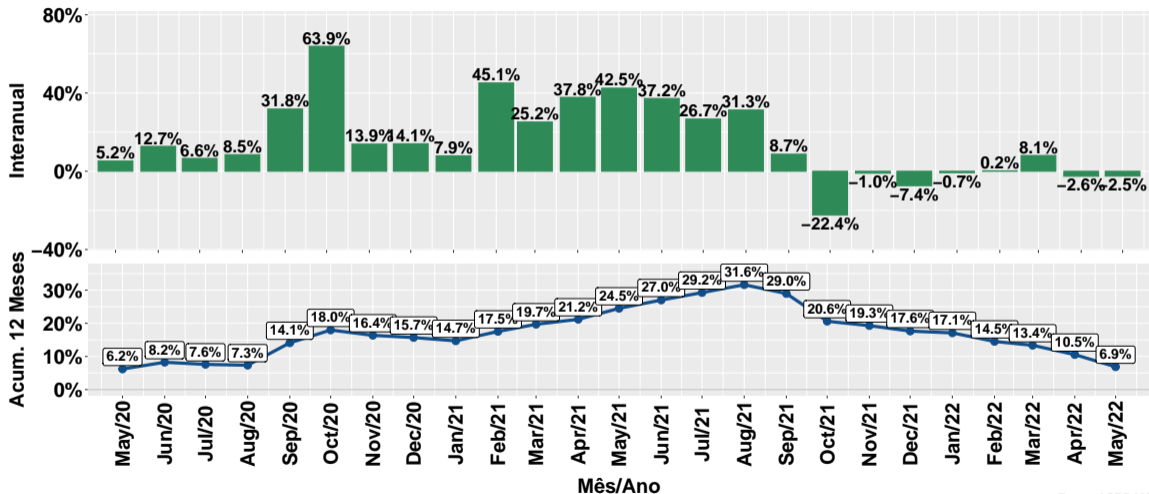
Fonte: ASBRAM

## Participação de cada suplemento no volume total de vendas no mês



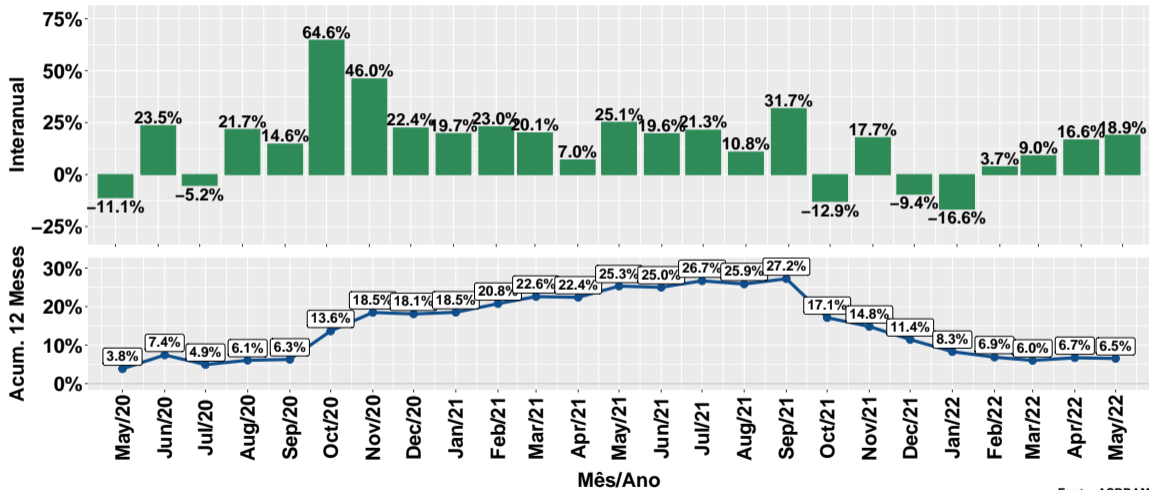
Fonte: ASBRAM

## Evolução do volume total de vendas



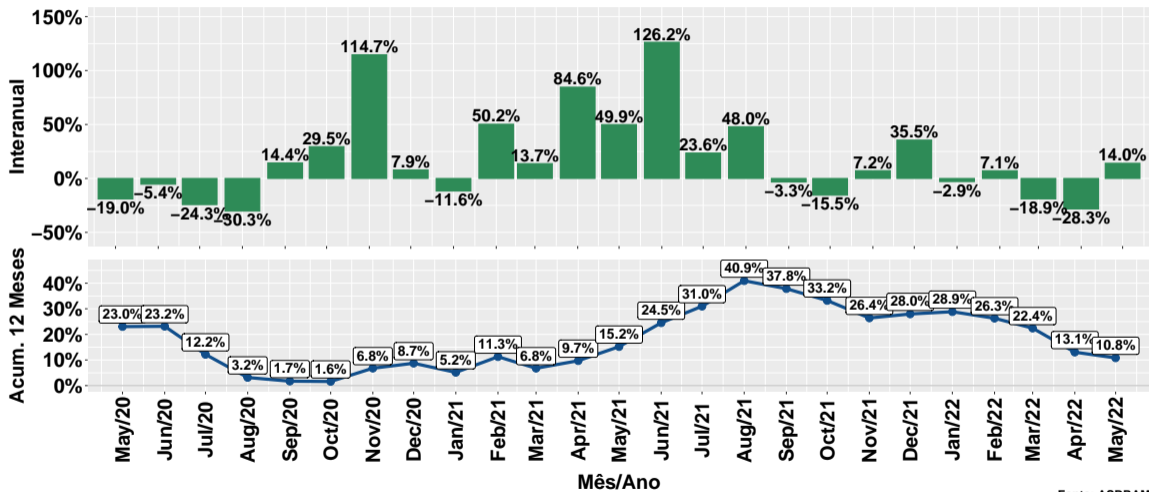
Fonte: ASBRAM

# Evolução do volume de vendas: Pronto para uso



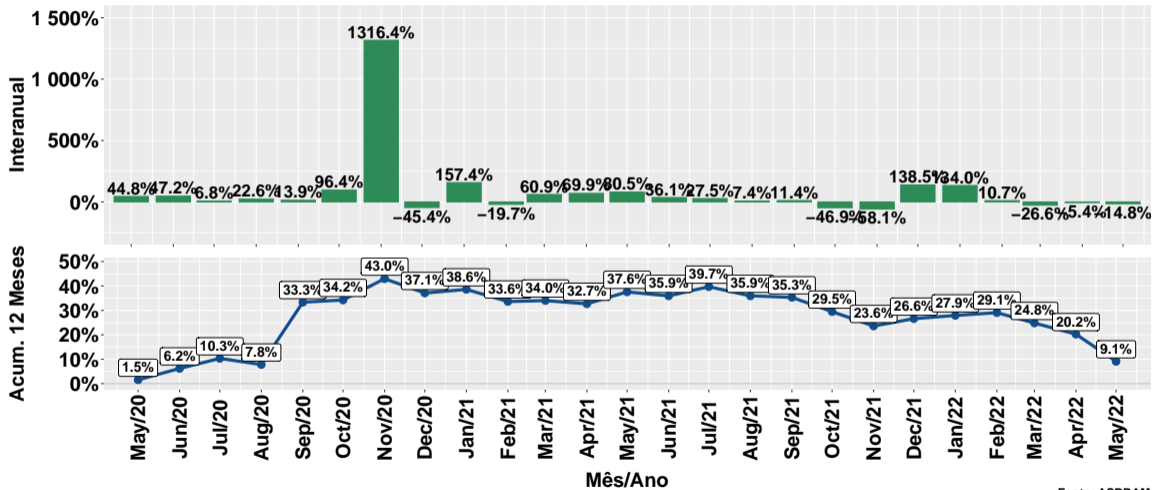
Fonte: ASBRAM

# Evolução do volume de vendas: Para diluir



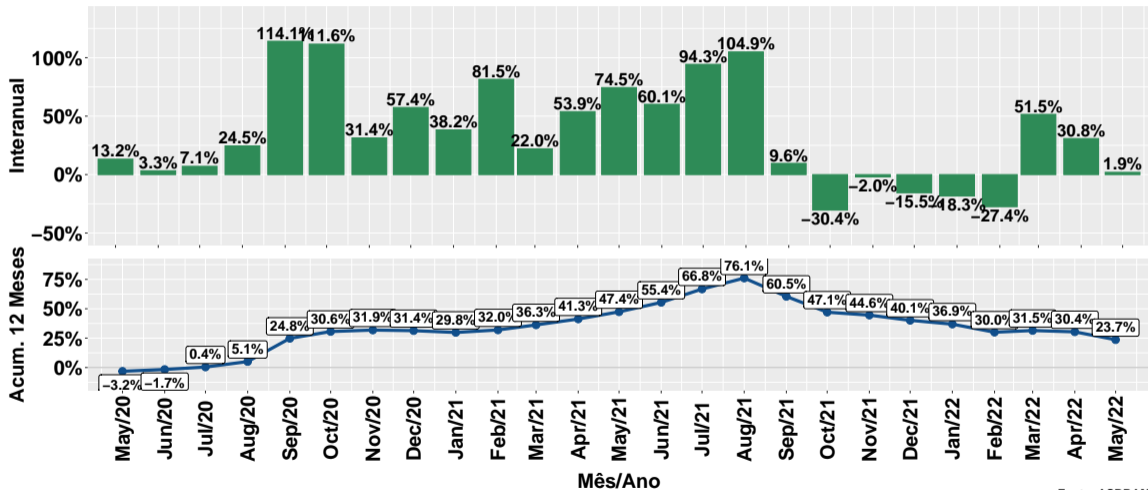
Fonte: ASBRAM

## Evolução do volume de vendas: Ureia



Fonte: ASBRAM

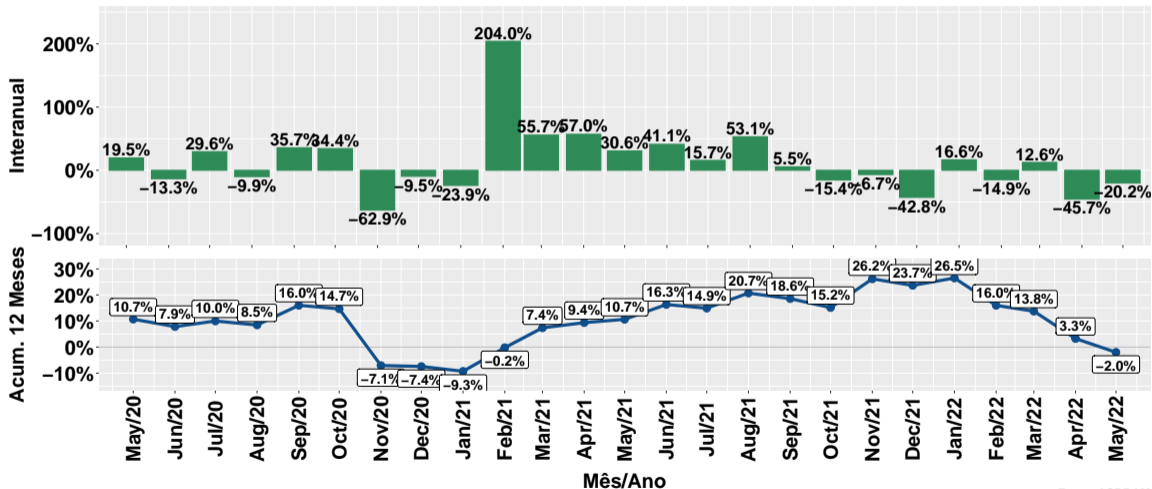
## Evolução do volume de vendas: Proteico



Fonte: ASBRAM

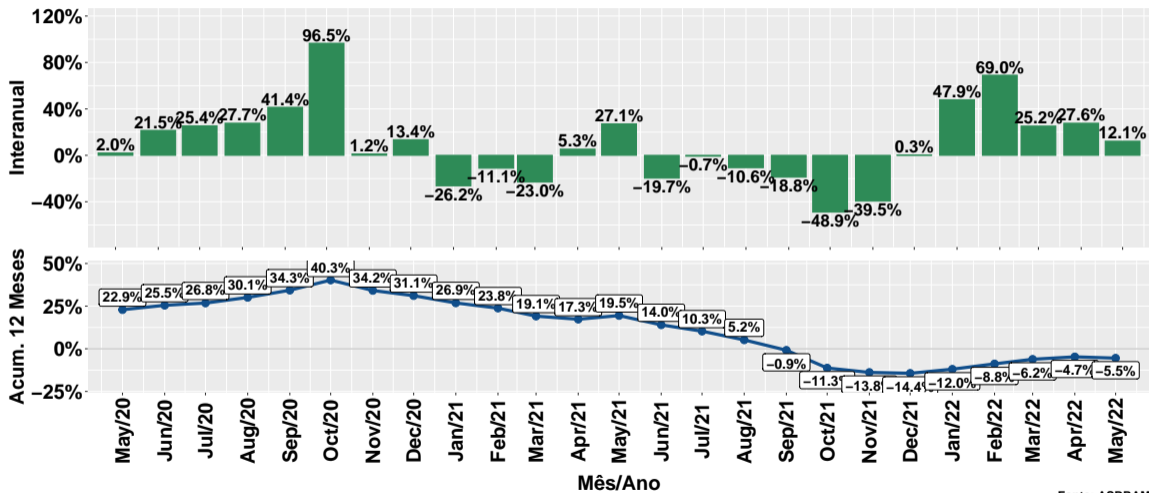


# Evolução do volume de vendas: Prot. energético



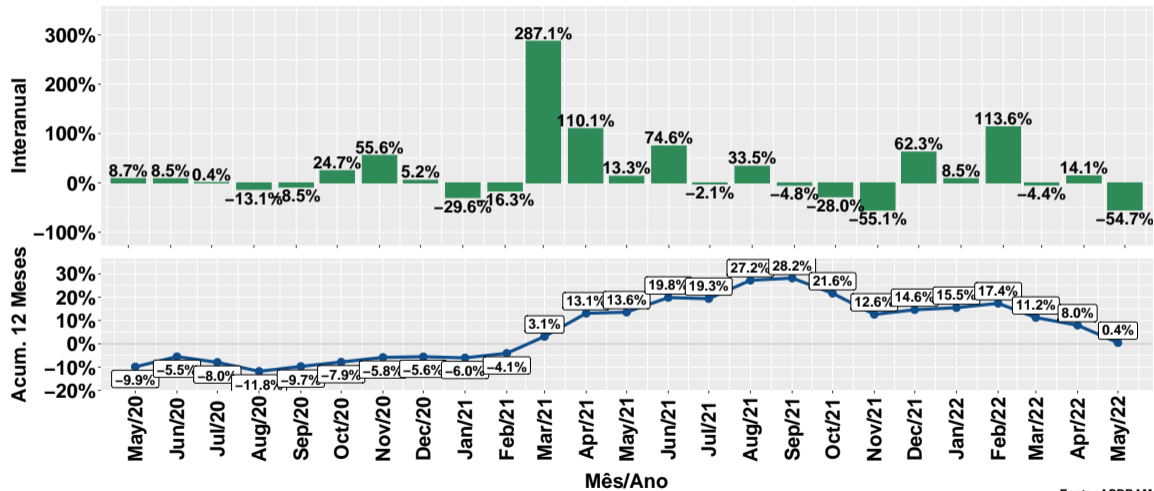
Fonte: ASBRAM

## Evolução do volume de vendas: Núcleos



Fonte: ASBRAM

## Evolução do volume de vendas: Concentrado



Fonte: ASBRAM

## Síntese de May/2022 (Parte 01)

	Vol. vendas <sup>1</sup>	Variação (%)			
		Mensal <sup>2</sup>	Interanual <sup>3</sup>	Acum. ano	12 meses
Pronto	2.7	2.9%	18.9%	5.7%	6.5%
Diluir	0.9	39.5%	14.0%	-7.9%	10.8%
Ureia	1.5	96.4%	-14.8%	-3.4%	9.1%
Proteico	1.8	40.8%	1.9%	5.4%	23.7%
Energetico	1.4	48.0%	-20.2%	-17.0%	-2.0%
Nucleos	1.0	33.6%	12.1%	30.1%	-5.5%
Concentrado	0.3	-39.8%	-54.7%	-13.8%	0.4%
<b>Total</b>	<b>9.6</b>	<b>28.5%</b>	<b>-2.5%</b>	<b>0.3%</b>	<b>6.9%</b>

Note: Fonte: ASBRAM

<sup>1</sup> Em mil toneladas <sup>2</sup> Mês/Mês anterior <sup>3</sup> Mês/Mesmo mês ano anterior

## Síntese de May/2022 (Parte 02)

	Contribuição (em p.p.)			
	Mensal <sup>2</sup>	Interanual <sup>3</sup>	Acum. ano	12 meses
Pronto	1.0	4.3	2.0	2.1
Diluir	3.4	1.1	-0.8	1.0
Ureia	9.6	-2.6	-0.3	1.0
Proteico	7.2	0.4	0.8	3.6
Energetico	6.1	-3.6	-3.1	-0.3
Nucleos	3.5	1.1	2.3	-0.6
Concentrado	-2.3	-3.2	-0.6	0.0
<b>Total</b>	<b>28.5</b>	<b>-2.5</b>	<b>0.3</b>	<b>6.9</b>

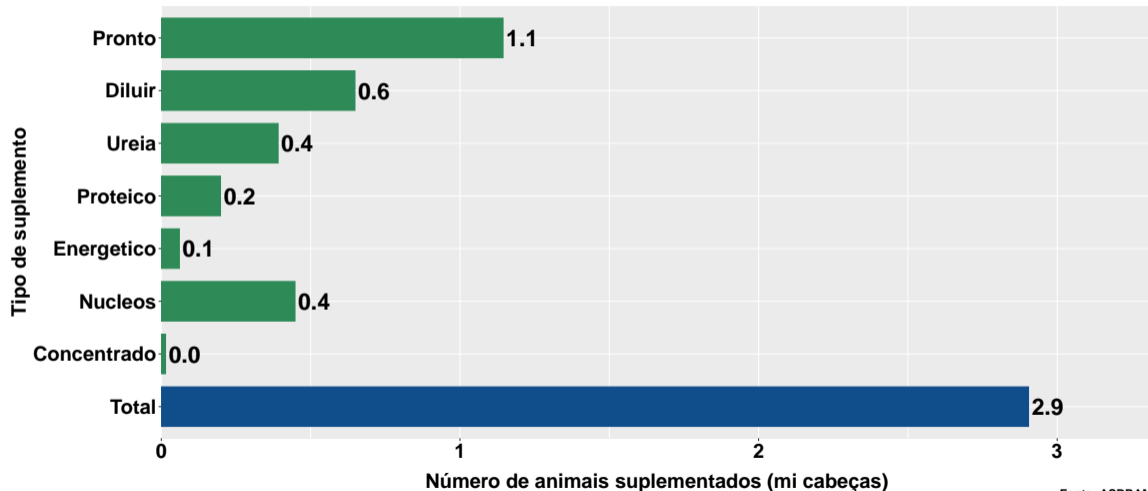
Note: Fonte: ASBRAM

<sup>1</sup> Em mil toneladas <sup>2</sup> Mês/Mês anterior <sup>3</sup> Mês/Mesmo mês ano anterior

## Section 2

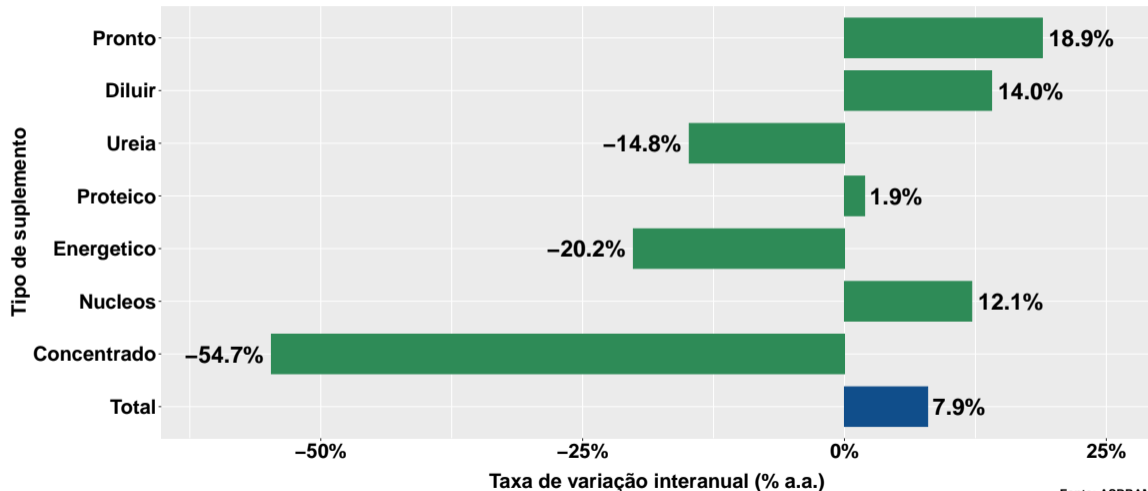
# Número de animais suplementados no Tocantins

# Número de animais suplementados



Fonte: ASBRAM

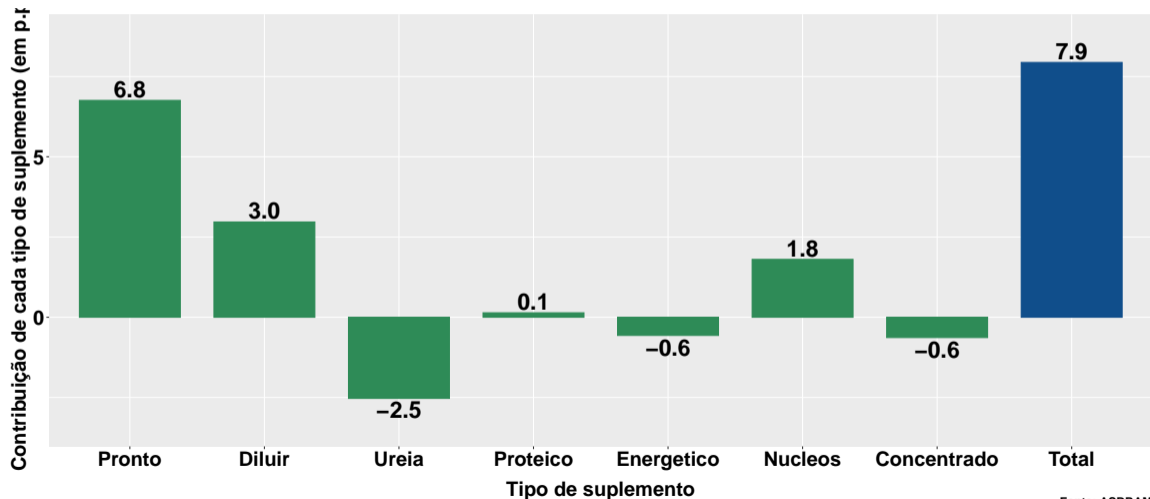
## Var. interanual do num. de animais suplementados



Fonte: ASBRAM

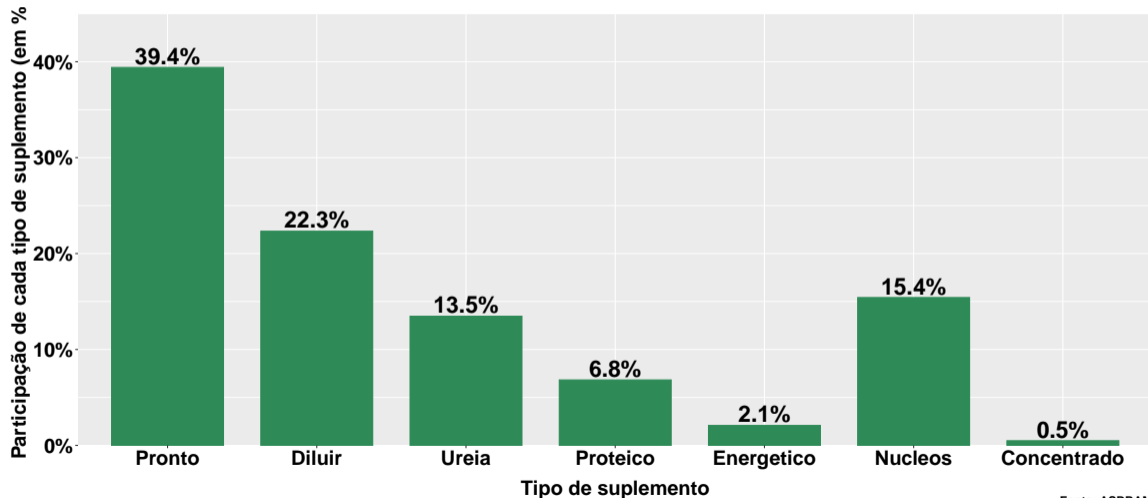


## Contribuição de cada suplemento para variação interanual do número de animais suplementados



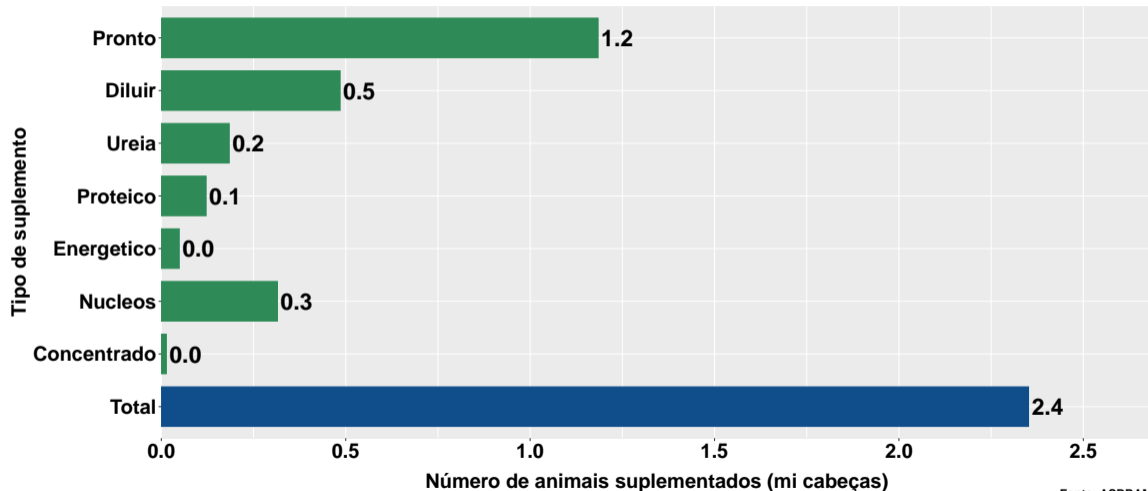
Fonte: ASBRAM

## Participação de cada suplemento no número de animais suplementados no mês



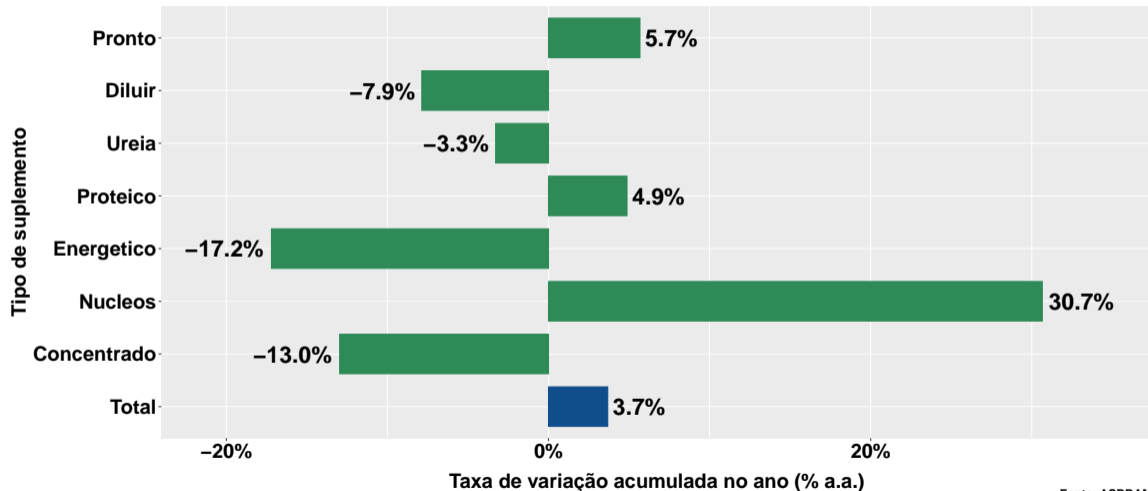
Fonte: ASBRAM

## Número de animais suplementados no ano



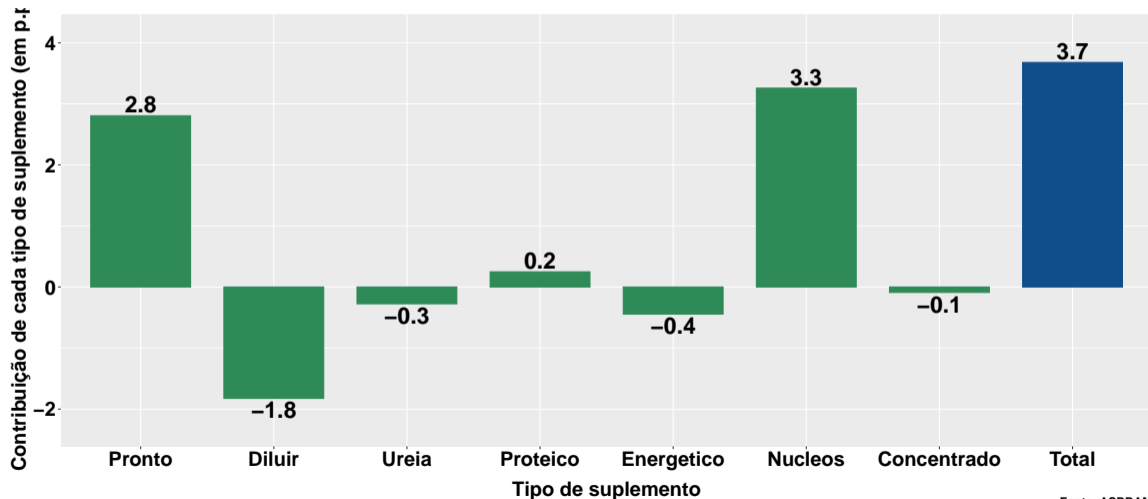
Fonte: ASBRAM

## Variação do num. de animais suplementados no ano



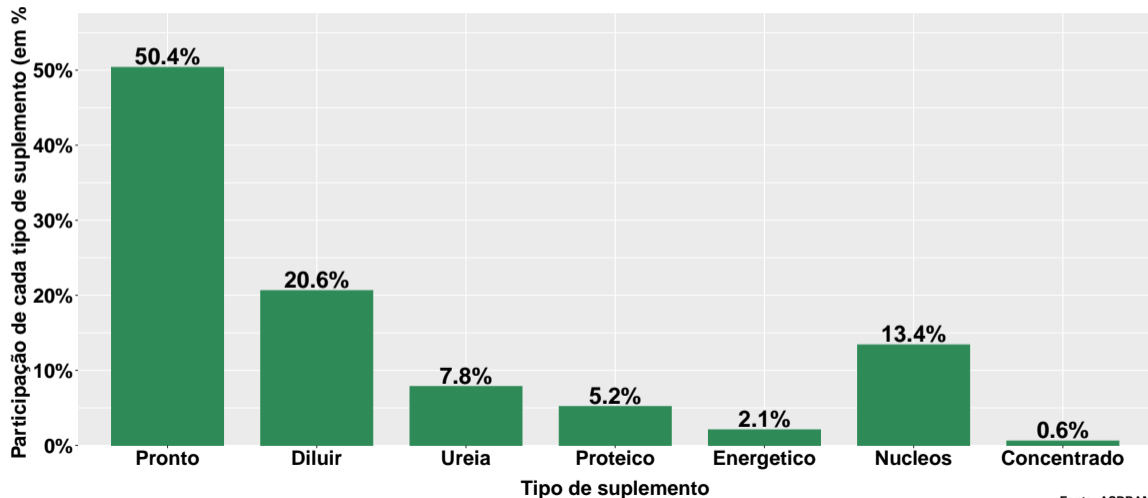
Fonte: ASBRAM

## Contribuição de cada suplemento para variação do número de animais suplementados no ano



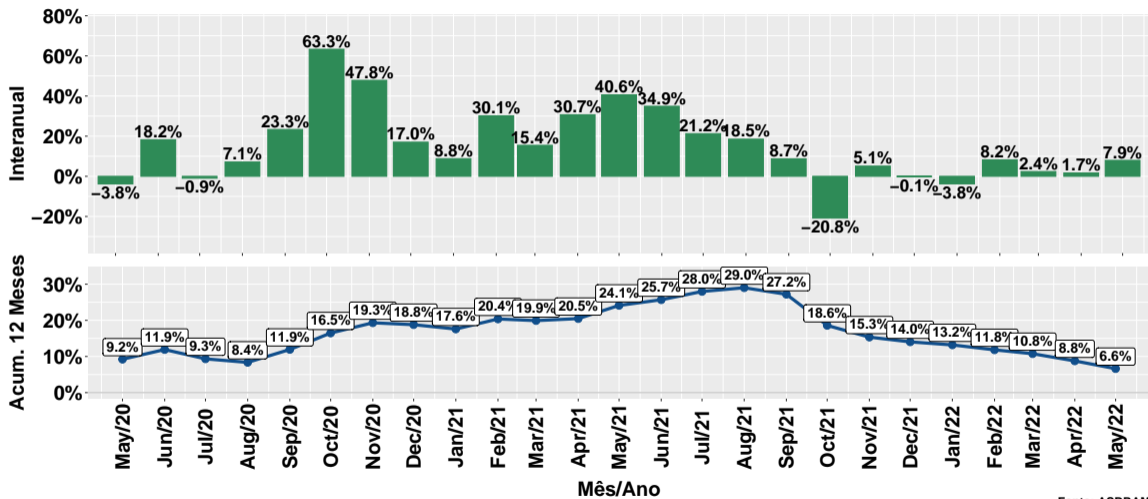
Fonte: ASBRAM

## Participação de cada suplemento no número de animais suplementados no ano



Fonte: ASBRAM

# Evolução do número de animais suplementados



Fonte: ASBRAM

## Síntese de May/2022 (Parte 01)

	Num. animais <sup>1</sup>	Variação (%)			
		Mensal <sup>2</sup>	Interanual <sup>3</sup>	Acum. ano	12 meses
Pronto	1.1	-0.5%	18.9%	5.7%	6.7%
Diluir	0.6	35.0%	14.0%	-7.9%	10.8%
Ureia	0.4	90.1%	-14.8%	-3.3%	9.1%
Proteico	0.2	36.2%	1.9%	4.9%	23.3%
Energetico	0.1	43.2%	-20.2%	-17.2%	-2.2%
Nucleos	0.4	29.3%	12.1%	30.7%	-5.3%
Concentrado	0.0	-41.8%	-54.7%	-13.0%	0.7%
<b>Total</b>	<b>2.9</b>	<b>21.3%</b>	<b>7.9%</b>	<b>3.7%</b>	<b>6.6%</b>

Note: Fonte: ASBRAM

<sup>1</sup> Milhões de cabeças <sup>2</sup> Mês/Mês anterior <sup>3</sup> Mês/Mesmo mês ano anterior



## Síntese de May/2022 (Parte 02)

	Contribuição (em p.p.)			
	Mensal <sup>2</sup>	Interanual <sup>3</sup>	Acum. ano	12 meses
Pronto	-0.2	6.8	2.8	3.1
Diluir	7.0	3.0	-1.8	2.2
Ureia	7.7	-2.5	-0.3	0.9
Proteico	2.2	0.1	0.2	1.3
Energetico	0.8	-0.6	-0.4	-0.0
Nucleos	4.2	1.8	3.3	-0.8
Concentrado	-0.4	-0.6	-0.1	0.0
<b>Total</b>	<b>21.3</b>	<b>7.9</b>	<b>3.7</b>	<b>6.6</b>

*Note:* Fonte: ASBRAM

<sup>1</sup> Milhões de cabeças <sup>2</sup> Mês/Mês anterior <sup>3</sup> Mês/Mesmo mês ano anterior