

# Projeções para os próximos 06 meses

ASBRAM

De Out/2020 a Mar/2021

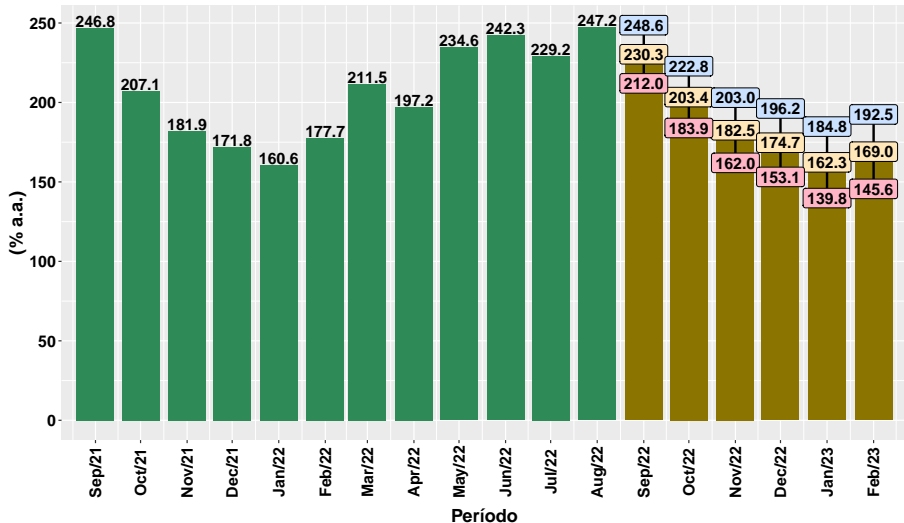
- 1 Projeções para o volume de vendas
- 2 Projeções para as variações interanuais
- 3 Projeções para as variações acumuladas em 12 meses
- 4 Síntese das projeções por mês
- 5 Síntese das projeções por suplemento

## Section 1

# Projeções para o volume de vendas

# Volume total de suplementos

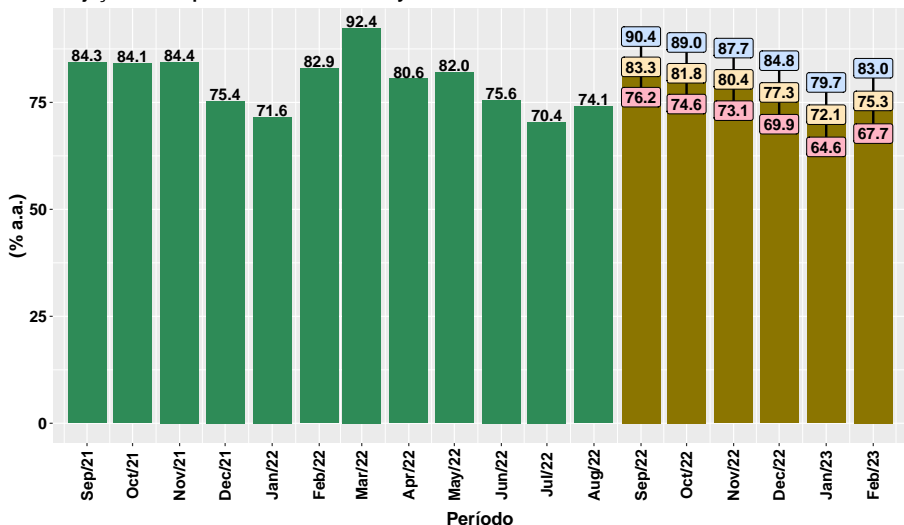
Projeções de September/2022 a February/2023



Fonte: ASBRAM

# Suplemento mineral pronto para uso

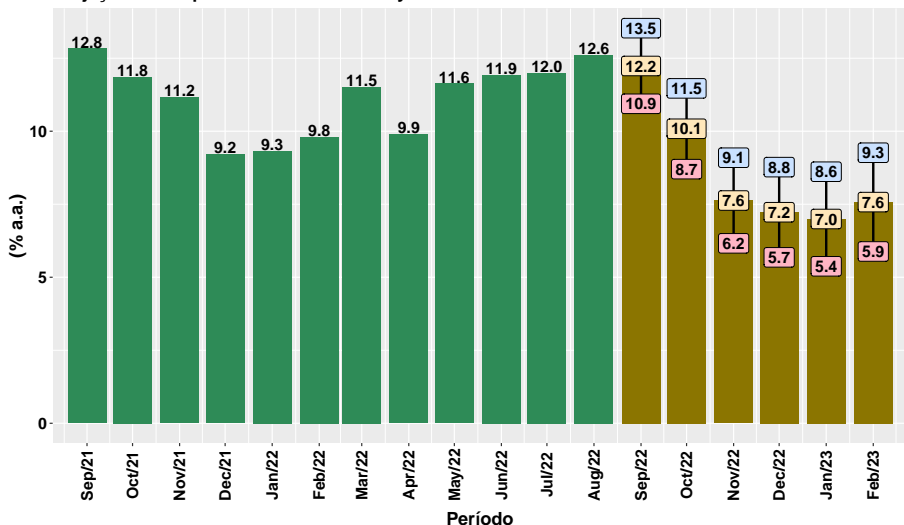
Projeções de September/2022 a February/2023



Fonte: ASBRAM

# Suplemento Mineral para Diluir

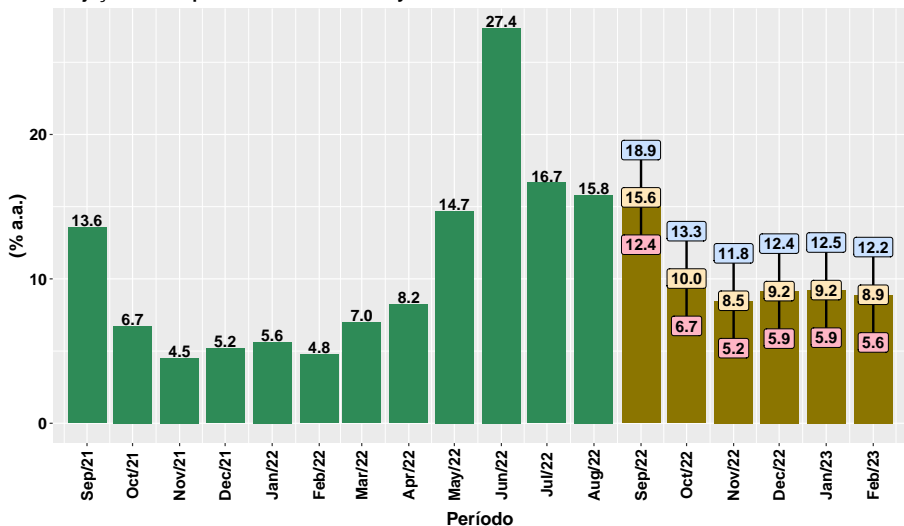
Projeções de September/2022 a February/2023



Fonte: ASBRAM

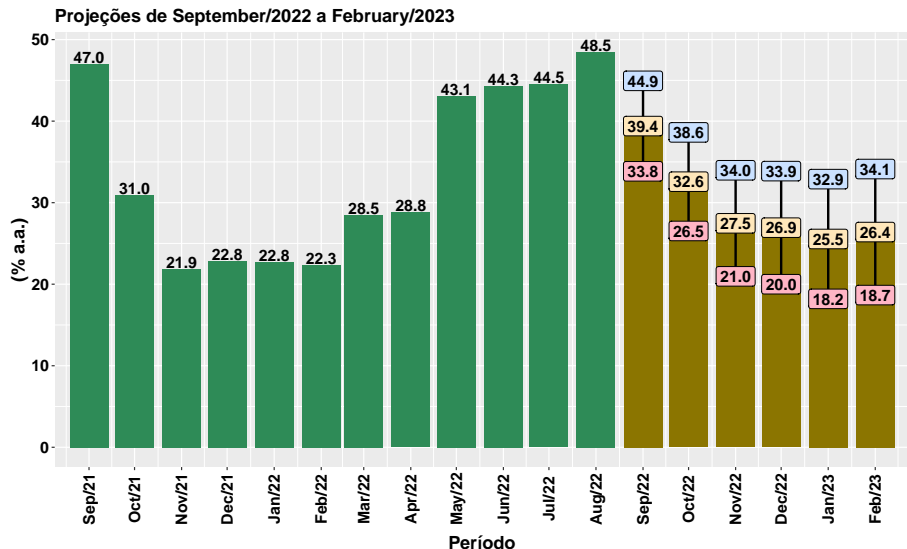
# Suplemento mineral com ureia

Projeções de September/2022 a February/2023



Fonte: ASBRAM

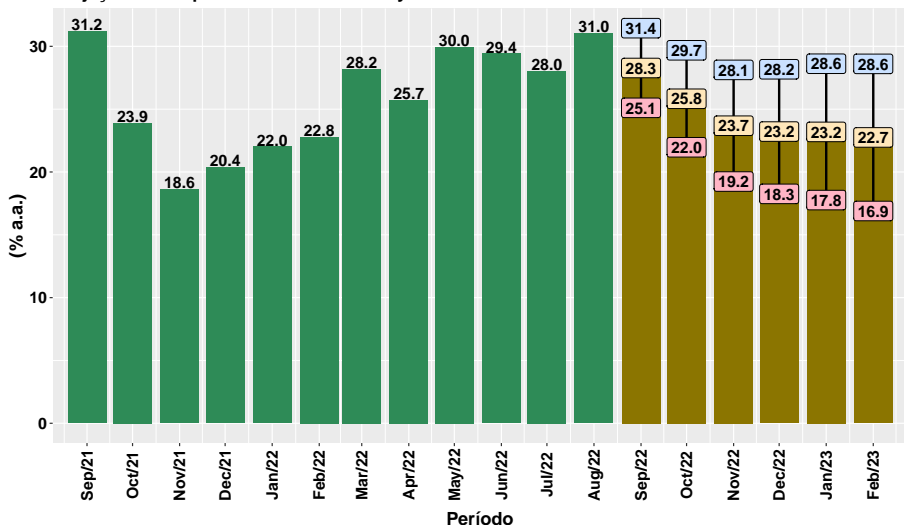
# Suplemento mineral proteico





# Suplemento mineral proteico energético

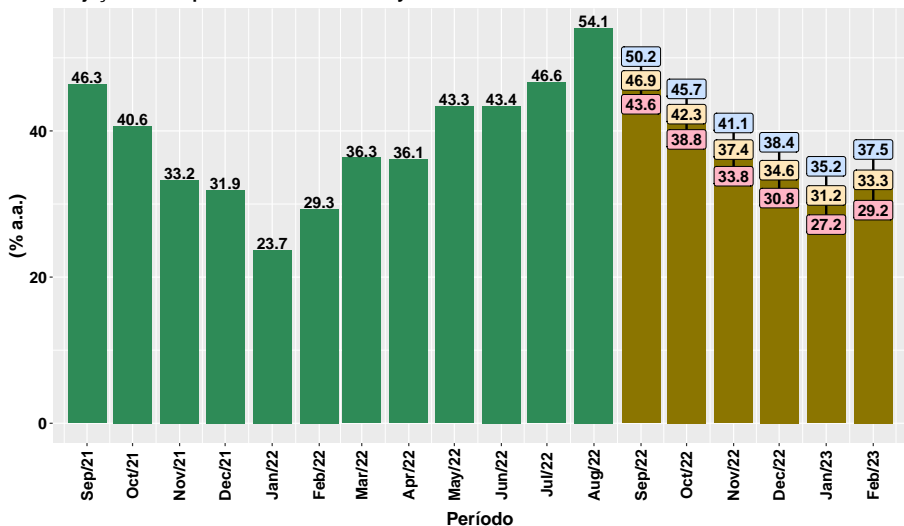
Projeções de September/2022 a February/2023



Fonte: ASBRAM

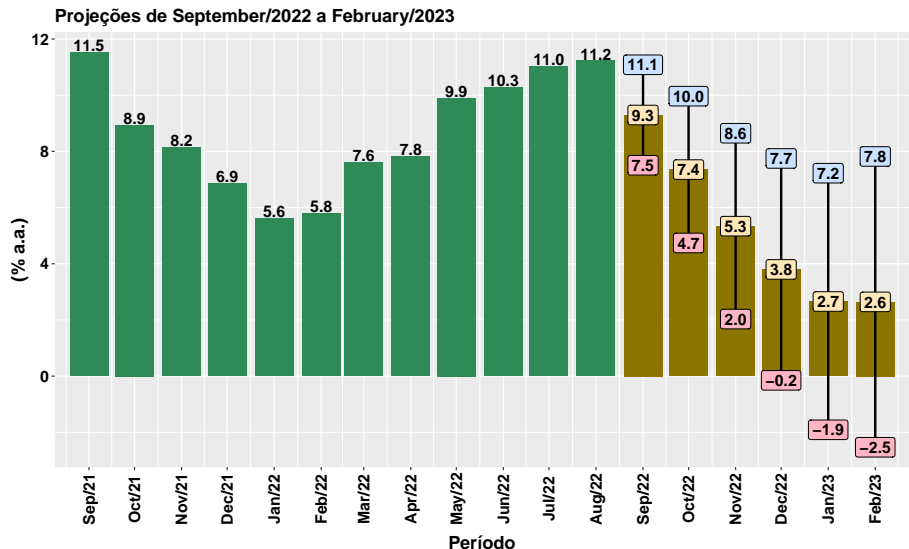
# Núcleos

## Projeções de September/2022 a February/2023



Fonte: ASBRAM

# Suplemento mineral concentrado

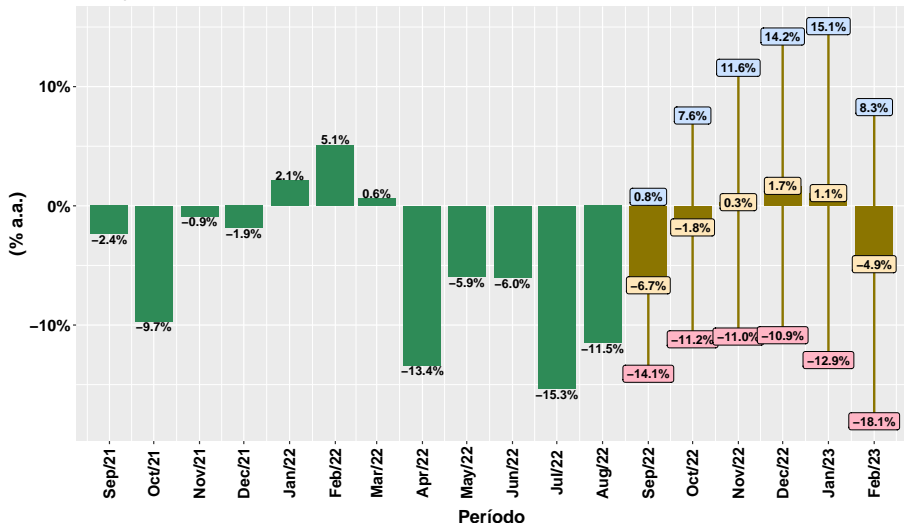


## Section 2

# Projeções para as variações interanuais

# Volume total de suplementos

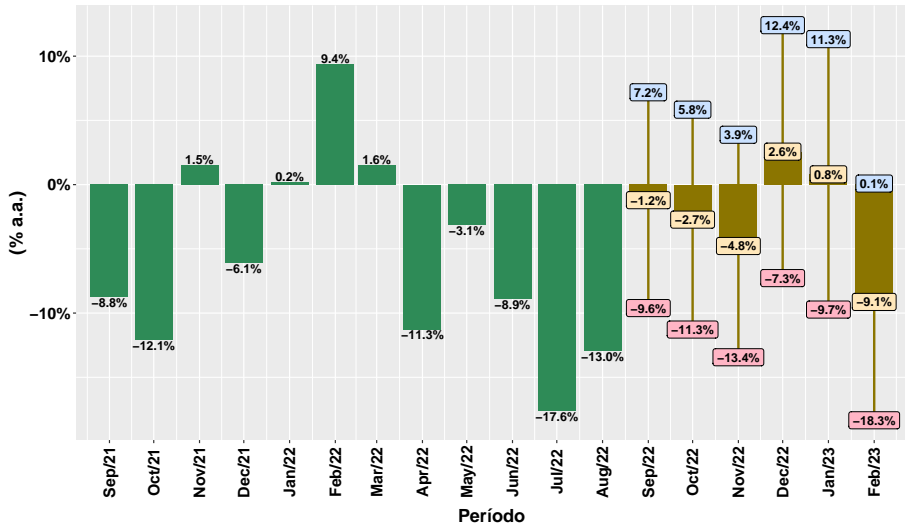
## Projeções de September/2022 a February/2023



Fonte: ASBRAM

# Suplemento mineral pronto para uso

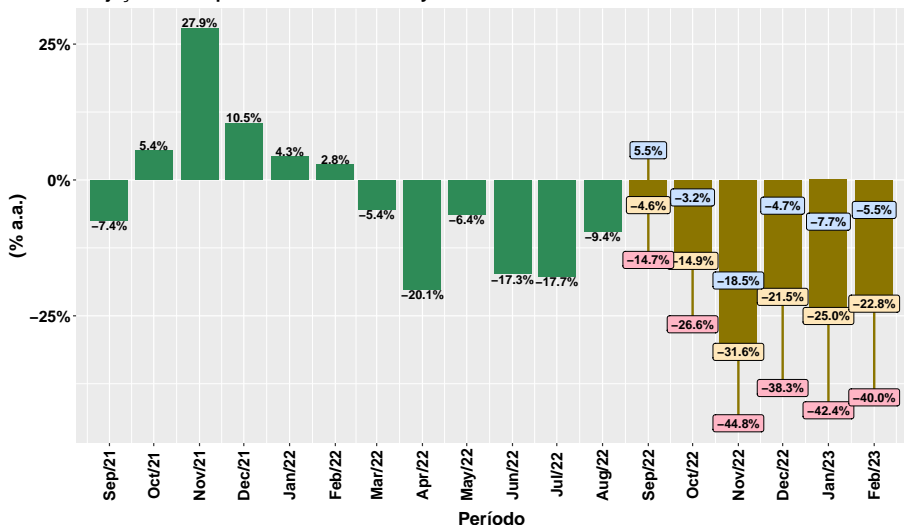
## Projeções de September/2022 a February/2023



Fonte: ASBRAM

# Suplemento Mineral para Diluir

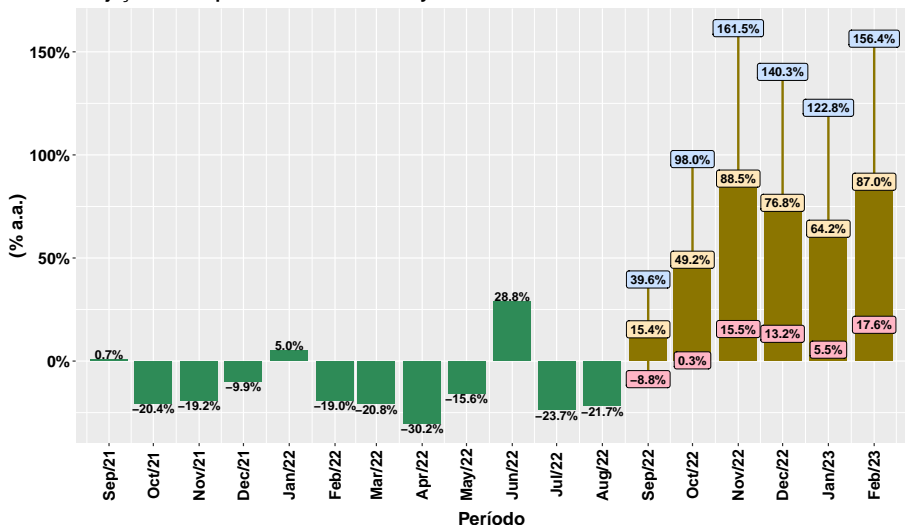
## Projeções de September/2022 a February/2023



Fonte: ASBRAM

# Suplemento mineral com ureia

## Projeções de September/2022 a February/2023

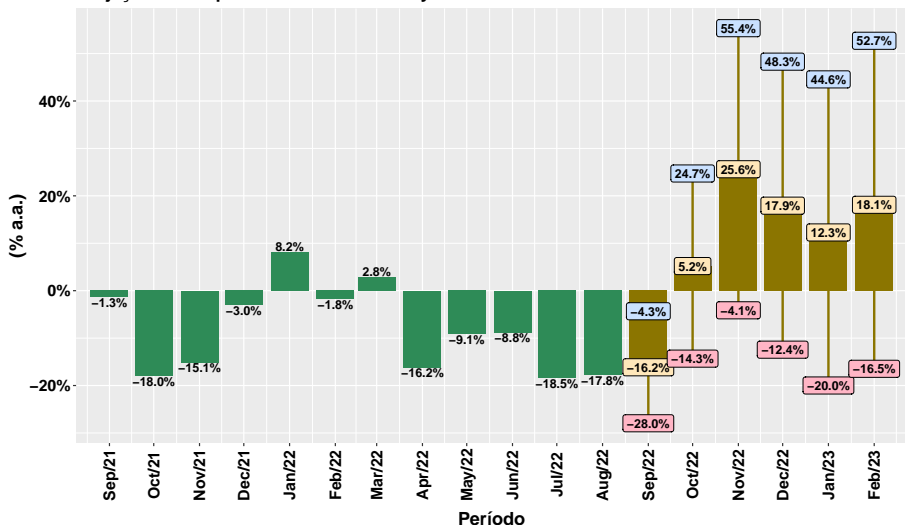


Fonte: ASBRAM



# Suplemento mineral proteico

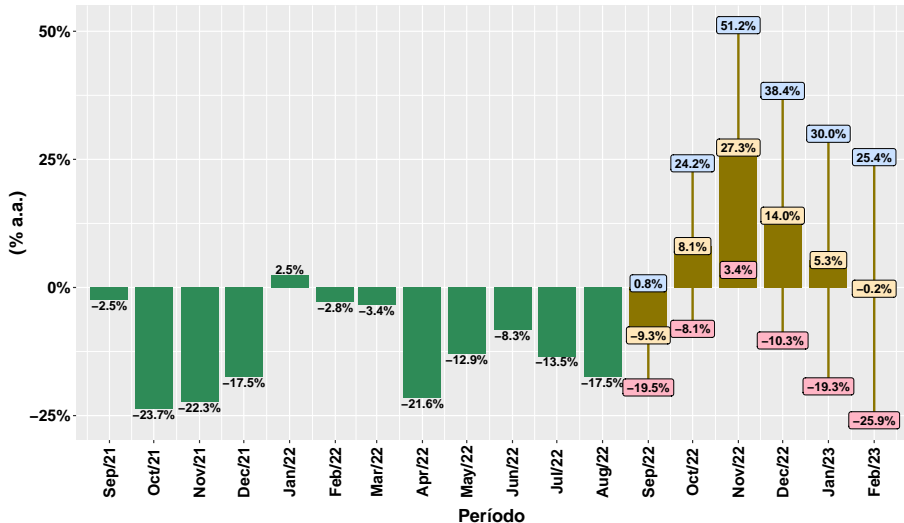
## Projeções de September/2022 a February/2023



Fonte: ASBRAM

# Suplemento mineral proteico energético

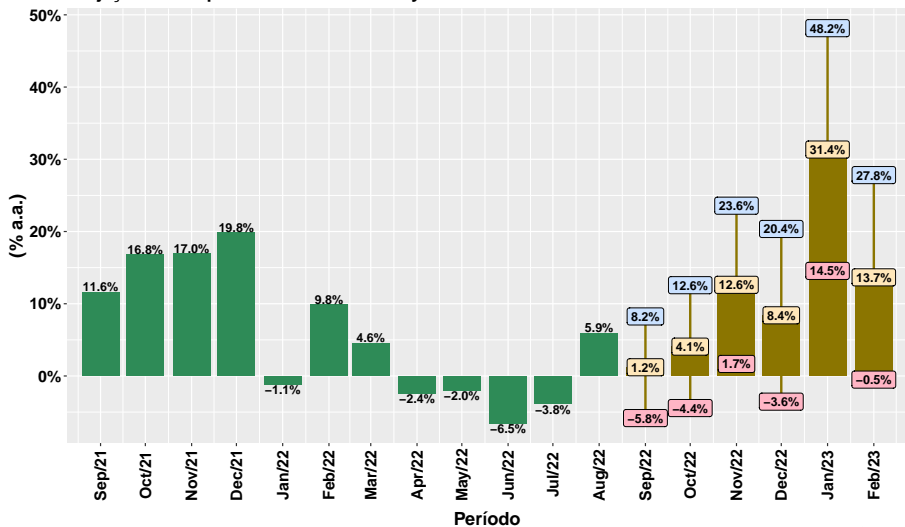
## Projeções de September/2022 a February/2023



Fonte: ASBRAM

# Núcleos

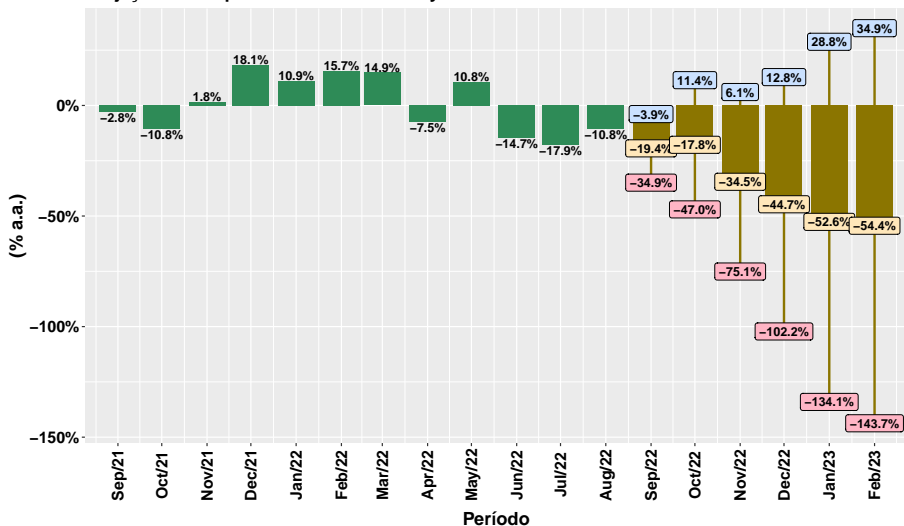
## Projeções de September/2022 a February/2023



Fonte: ASBRAM

# Suplemento mineral concentrado

## Projeções de September/2022 a February/2023

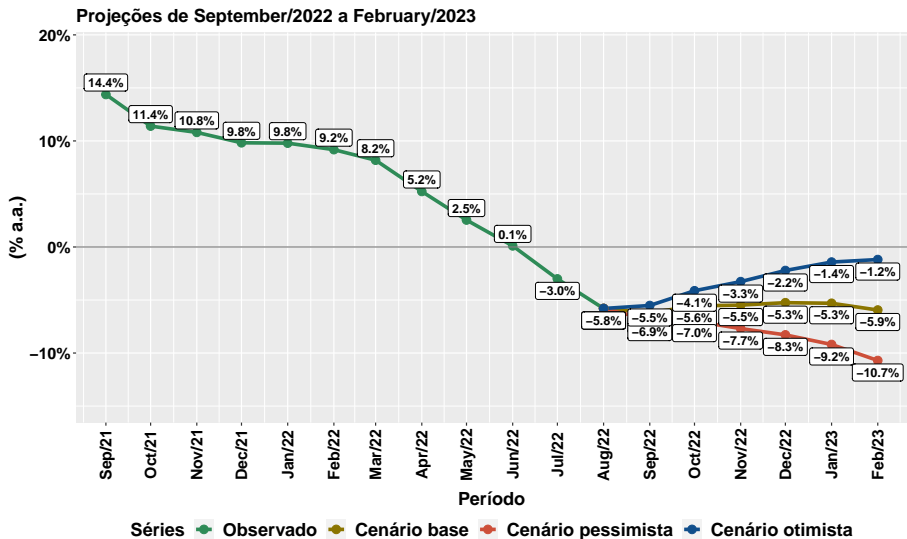


Fonte: ASBRAM

## Section 3

# Projeções para as variações acumuladas em 12 meses

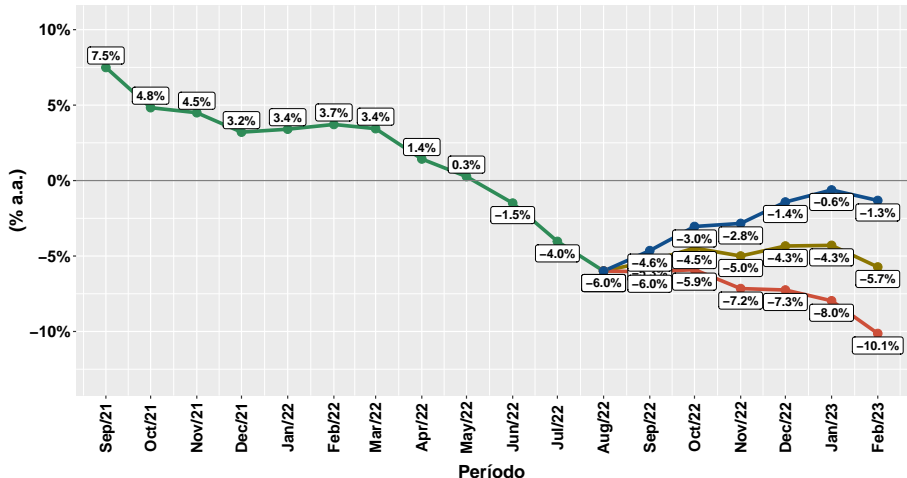
# Volume total de suplementos



Fonte: ASBRAM

# Suplemento mineral pronto para uso

## Projeções de September/2022 a February/2023

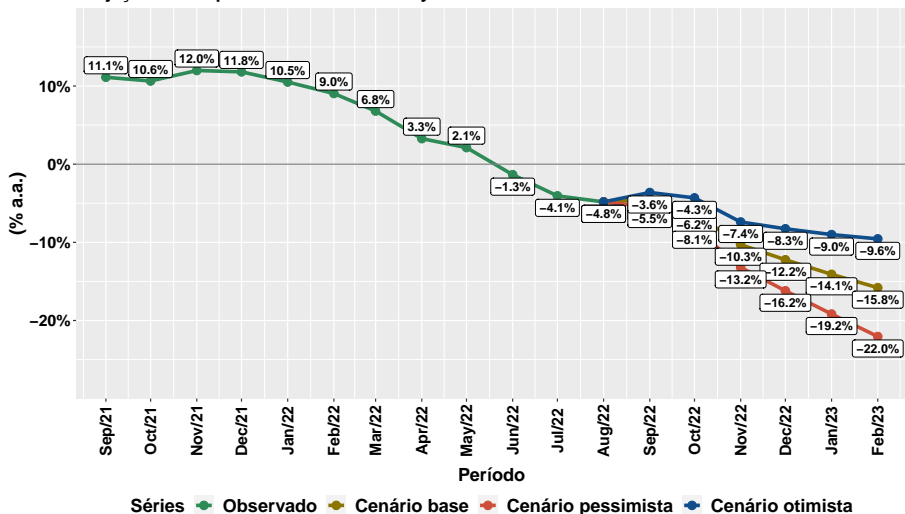


Séries ◆ Observado ◆ Cenário base ◆ Cenário pessimista ◆ Cenário otimista

Fonte: ASBRAM

# Suplemento Mineral para Diluir

## Projeções de September/2022 a February/2023

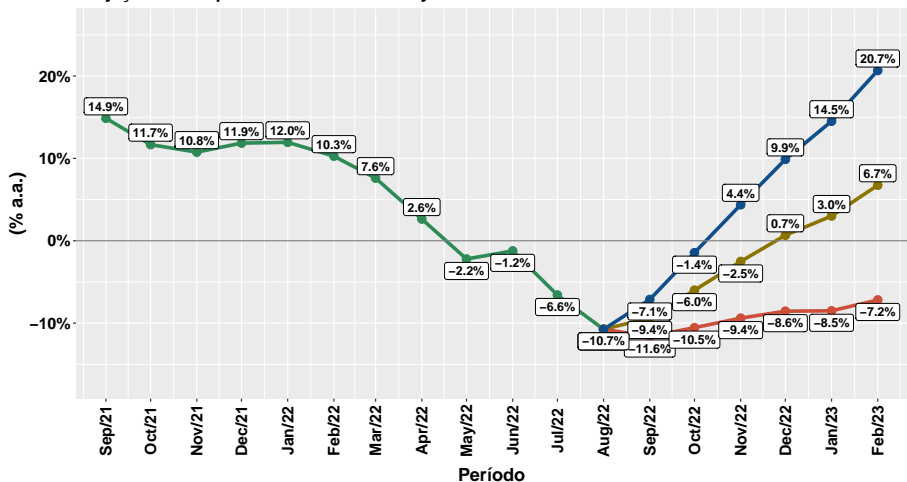


Fonte: ASBRAM



# Suplemento mineral com ureia

Projeções de September/2022 a February/2023

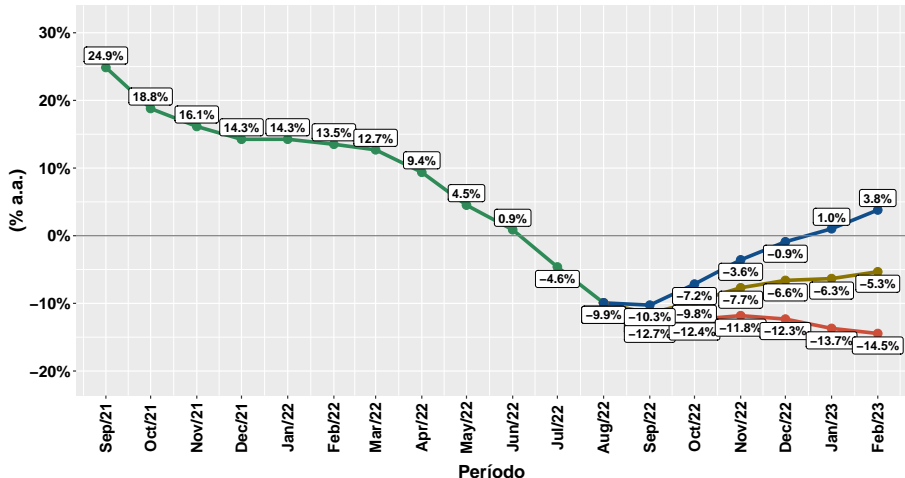


Séries ◆ Observado ◆ Cenário base ◆ Cenário pessimista ◆ Cenário otimista

Fonte: ASBRAM

# Suplemento mineral proteico

## Projeções de September/2022 a February/2023

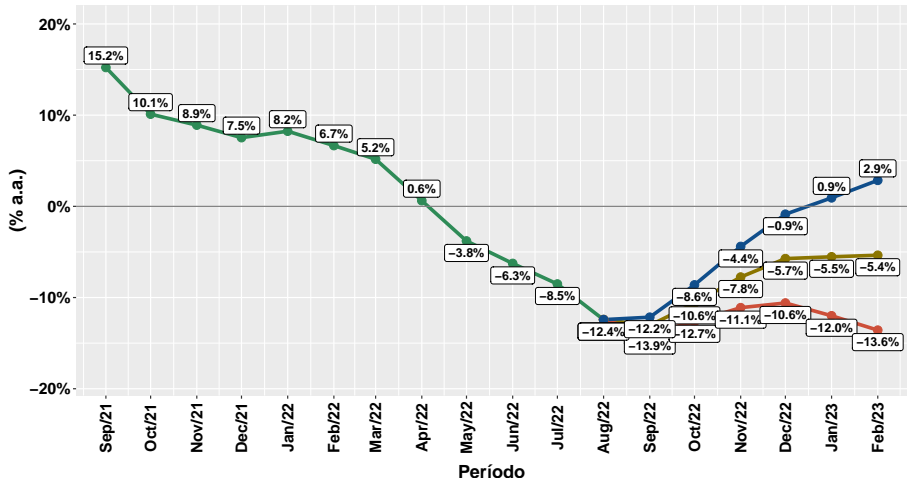


Séries ◆ Observado ◆ Cenário base ◆ Cenário pessimista ◆ Cenário otimista

Fonte: ASBRAM

# Suplemento mineral proteico energético

## Projeções de September/2022 a February/2023

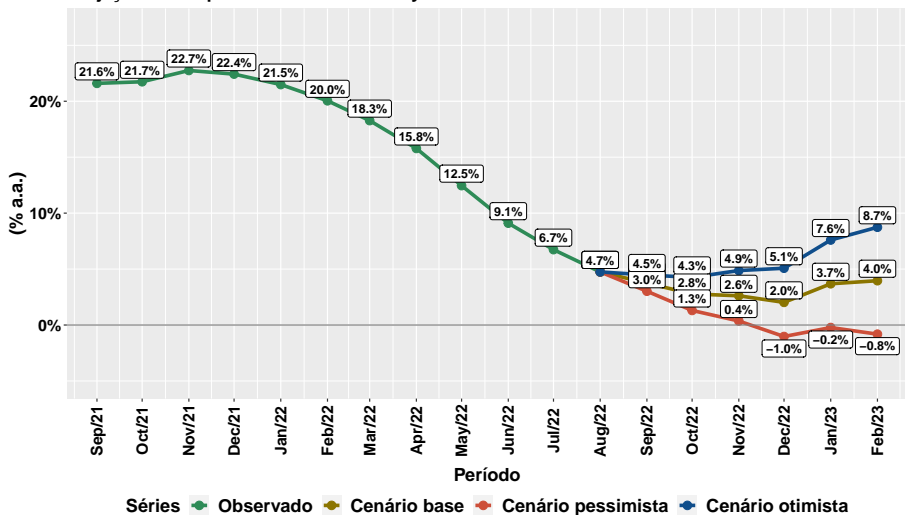


Séries ◆ Observado ◆ Cenário base ◆ Cenário pessimista ◆ Cenário otimista

Fonte: ASBRAM

# Núcleos

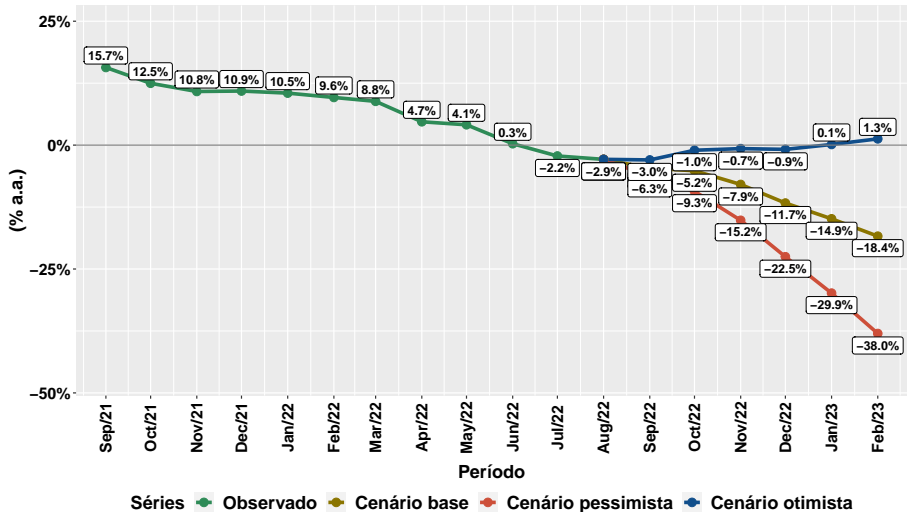
## Projeções de September/2022 a February/2023



Fonte: ASBRAM

# Suplemento mineral concentrado

## Projeções de September/2022 a February/2023



Fonte: ASBRAM

## Section 4

# Síntese das projeções por mês

# Projeções para September/2022

Suplemento	Volume (mil ton.)			Var. internua <sup>1</sup> (% a.a.)			Var. 12 meses <sup>2</sup> (% a.a.)		
	Base	Pessimista	Otimista	Base	Pessimista	Otimista	Base	Pessimista	Otimista
Pronto	<b>83.3</b>	76.2	90.4	<b>-1.2</b>	-9.6	7.2	<b>-5.3</b>	-6.0	-4.6
Diluir	<b>12.2</b>	10.9	13.5	<b>-4.6</b>	-14.7	5.5	<b>-4.6</b>	-5.5	-3.6
Ureia	<b>15.6</b>	12.4	18.9	<b>15.4</b>	-8.8	39.6	<b>-9.4</b>	-11.6	-7.1
Proteico	<b>39.4</b>	33.8	44.9	<b>-16.2</b>	-28.0	-4.3	<b>-11.5</b>	-12.7	-10.3
Energetico	<b>28.3</b>	25.1	31.4	<b>-9.3</b>	-19.5	0.8	<b>-13.0</b>	-13.9	-12.2
Nucleos	<b>46.9</b>	43.6	50.2	<b>1.2</b>	-5.8	8.2	<b>3.7</b>	3.0	4.5
Concentrado	<b>9.3</b>	7.5	11.1	<b>-19.4</b>	-34.9	-3.9	<b>-4.7</b>	-6.3	-3.0
Total	<b>230.3</b>	212.0	248.6	<b>-6.7</b>	-14.1	0.8	<b>-6.2</b>	-6.9	-5.5

Note: Fonte: ASBRAM.

<sup>1</sup> Mês/Mesmo mês ano anterior <sup>2</sup> Variação acumulada nos últimos 12 meses

# Projeções para October/2022

Suplemento	Volume (mil ton.)			Var. internua <sup>1</sup> (% a.a.)			Var. 12 meses <sup>2</sup> (% a.a.)		
	Base	Pessimista	Otimista	Base	Pessimista	Otimista	Base	Pessimista	Otimista
Pronto	<b>81.8</b>	74.6	89.0	<b>-2.7</b>	-11.3	5.8	<b>-4.5</b>	-5.9	-3.0
Diluir	<b>10.1</b>	8.7	11.5	<b>-14.9</b>	-26.6	-3.2	<b>-6.2</b>	-8.1	-4.3
Ureia	<b>10.0</b>	6.7	13.3	<b>49.2</b>	0.3	98.0	<b>-6.0</b>	-10.5	-1.4
Proteico	<b>32.6</b>	26.5	38.6	<b>5.2</b>	-14.3	24.7	<b>-9.8</b>	-12.4	-7.2
Energetico	<b>25.8</b>	22.0	29.7	<b>8.1</b>	-8.1	24.2	<b>-10.6</b>	-12.7	-8.6
Nucleos	<b>42.3</b>	38.8	45.7	<b>4.1</b>	-4.4	12.6	<b>2.8</b>	1.3	4.3
Concentrado	<b>7.4</b>	4.7	10.0	<b>-17.8</b>	-47.0	11.4	<b>-5.2</b>	-9.3	-1.0
Total	<b>203.4</b>	183.9	222.8	<b>-1.8</b>	-11.2	7.6	<b>-5.6</b>	-7.0	-4.1

Note: Fonte: ASBRAM.

<sup>1</sup> Mês/Mesmo mês ano anterior <sup>2</sup> Variação acumulada nos últimos 12 meses



# Projeções para November/2022

Suplemento	Volume (mil ton.)			Var. internual <sup>1</sup> (% a.a.)			Var. 12 meses <sup>2</sup> (% a.a.)		
	Base	Pessimista	Otimista	Base	Pessimista	Otimista	Base	Pessimista	Otimista
Pronto	<b>80.4</b>	73.1	87.7	<b>-4.8</b>	-13.4	3.9	<b>-5.0</b>	-7.2	-2.8
Diluir	<b>7.6</b>	6.2	9.1	<b>-31.6</b>	-44.8	-18.5	<b>-10.3</b>	-13.2	-7.4
Ureia	<b>8.5</b>	5.2	11.8	<b>88.5</b>	15.5	161.5	<b>-2.5</b>	-9.4	4.4
Proteico	<b>27.5</b>	21.0	34.0	<b>25.6</b>	-4.1	55.4	<b>-7.7</b>	-11.8	-3.6
Energetico	<b>23.7</b>	19.2	28.1	<b>27.3</b>	3.4	51.2	<b>-7.8</b>	-11.1	-4.4
Nucleos	<b>37.4</b>	33.8	41.1	<b>12.6</b>	1.7	23.6	<b>2.6</b>	0.4	4.9
Concentrado	<b>5.3</b>	2.0	8.6	<b>-34.5</b>	-75.1	6.1	<b>-7.9</b>	-15.2	-0.7
Total	<b>182.5</b>	162.0	203.0	<b>0.3</b>	-11.0	11.6	<b>-5.5</b>	-7.7	-3.3

Note: Fonte: ASBRAM.

<sup>1</sup> Mês/Mesmo mês ano anterior <sup>2</sup> Variação acumulada nos últimos 12 meses

# Projeções para December/2022

Suplemento	Volume (mil ton.)			Var. interanual <sup>1</sup> (% a.a.)			Var. 12 meses <sup>2</sup> (% a.a.)		
	Base	Pessimista	Otimista	Base	Pessimista	Otimista	Base	Pessimista	Otimista
Pronto	<b>77.3</b>	69.9	84.8	<b>2.6</b>	-7.3	12.4	<b>-4.3</b>	-7.3	-1.4
Diluir	<b>7.2</b>	5.7	8.8	<b>-21.5</b>	-38.3	-4.7	<b>-12.2</b>	-16.2	-8.3
Ureia	<b>9.2</b>	5.9	12.4	<b>76.8</b>	13.2	140.3	<b>0.7</b>	-8.6	9.9
Proteico	<b>26.9</b>	20.0	33.9	<b>17.9</b>	-12.4	48.3	<b>-6.6</b>	-12.3	-0.9
Energetico	<b>23.2</b>	18.3	28.2	<b>14.0</b>	-10.3	38.4	<b>-5.7</b>	-10.6	-0.9
Nucleos	<b>34.6</b>	30.8	38.4	<b>8.4</b>	-3.6	20.4	<b>2.0</b>	-1.0	5.1
Concentrado	<b>3.8</b>	-0.2	7.7	<b>-44.7</b>	-102.2	12.8	<b>-11.7</b>	-22.5	-0.9
Total	<b>174.7</b>	153.1	196.2	<b>1.7</b>	-10.9	14.2	<b>-5.3</b>	-8.3	-2.2

Note: Fonte: ASBRAM.

<sup>1</sup> Mês/Mesmo mês ano anterior <sup>2</sup> Variação acumulada nos últimos 12 meses

# Projeções para January/2023

Suplemento	Volume (mil ton.)			Var. internua <sup>1</sup> (% a.a.)			Var. 12 meses <sup>2</sup> (% a.a.)		
	Base	Pessimista	Otimista	Base	Pessimista	Otimista	Base	Pessimista	Otimista
Pronto	<b>72.1</b>	64.6	79.7	<b>0.8</b>	-9.7	11.3	<b>-4.3</b>	-8.0	-0.6
Diluir	<b>7.0</b>	5.4	8.6	<b>-25.0</b>	-42.4	-7.7	<b>-14.1</b>	-19.2	-9.0
Ureia	<b>9.2</b>	5.9	12.5	<b>64.2</b>	5.5	122.8	<b>3.0</b>	-8.5	14.5
Proteico	<b>25.5</b>	18.2	32.9	<b>12.3</b>	-20.0	44.6	<b>-6.3</b>	-13.7	1.0
Energetico	<b>23.2</b>	17.8	28.6	<b>5.3</b>	-19.3	30.0	<b>-5.5</b>	-12.0	0.9
Nucleos	<b>31.2</b>	27.2	35.2	<b>31.4</b>	14.5	48.2	<b>3.7</b>	-0.2	7.6
Concentrado	<b>2.7</b>	-1.9	7.2	<b>-52.6</b>	-134.1	28.8	<b>-14.9</b>	-29.9	0.1
Total	<b>162.3</b>	139.8	184.8	<b>1.1</b>	-12.9	15.1	<b>-5.3</b>	-9.2	-1.4

Note: Fonte: ASBRAM.

<sup>1</sup> Mês/Mesmo mês ano anterior <sup>2</sup> Variação acumulada nos últimos 12 meses

# Projeções para February/2023

Suplemento	Volume (mil ton.)			Var. internual <sup>1</sup> (% a.a.)			Var. 12 meses <sup>2</sup> (% a.a.)		
	Base	Pessimista	Otimista	Base	Pessimista	Otimista	Base	Pessimista	Otimista
Pronto	<b>75.3</b>	67.7	83.0	<b>-9.1</b>	-18.3	0.1	<b>-5.7</b>	-10.1	-1.3
Diluir	<b>7.6</b>	5.9	9.3	<b>-22.8</b>	-40.0	-5.5	<b>-15.8</b>	-22.0	-9.6
Ureia	<b>8.9</b>	5.6	12.2	<b>87.0</b>	17.6	156.4	<b>6.7</b>	-7.2	20.7
Proteico	<b>26.4</b>	18.7	34.1	<b>18.1</b>	-16.5	52.7	<b>-5.3</b>	-14.5	3.8
Energetico	<b>22.7</b>	16.9	28.6	<b>-0.2</b>	-25.9	25.4	<b>-5.4</b>	-13.6	2.9
Nucleos	<b>33.3</b>	29.2	37.5	<b>13.7</b>	-0.5	27.8	<b>4.0</b>	-0.8	8.7
Concentrado	<b>2.6</b>	-2.5	7.8	<b>-54.4</b>	-143.7	34.9	<b>-18.4</b>	-38.0	1.3
Total	<b>169.0</b>	145.6	192.5	<b>-4.9</b>	-18.1	8.3	<b>-5.9</b>	-10.7	-1.2

Note: Fonte: ASBRAM.

<sup>1</sup> Mês/Mesmo mês ano anterior <sup>2</sup> Variação acumulada nos últimos 12 meses

## Section 5

# Síntese das projeções por suplemento

# Volume total de suplementos

Período	Volume (mil ton.)			Var. interanual <sup>1</sup> (% a.a.)			Var. 12 meses <sup>2</sup> (% a.a.)		
	Base	Pessimista	Otimista	Base	Pessimista	Otimista	Base	Pessimista	Otimista
Sep/2022	<b>230.3</b>	212.0	248.6	<b>-6.7</b>	-14.1	0.8	<b>-6.2</b>	-6.9	-5.5
Oct/2022	<b>203.4</b>	183.9	222.8	<b>-1.8</b>	-11.2	7.6	<b>-5.6</b>	-7.0	-4.1
Nov/2022	<b>182.5</b>	162.0	203.0	<b>0.3</b>	-11.0	11.6	<b>-5.5</b>	-7.7	-3.3
Dec/2022	<b>174.7</b>	153.1	196.2	<b>1.7</b>	-10.9	14.2	<b>-5.3</b>	-8.3	-2.2
Jan/2023	<b>162.3</b>	139.8	184.8	<b>1.1</b>	-12.9	15.1	<b>-5.3</b>	-9.2	-1.4
Feb/2023	<b>169.0</b>	145.6	192.5	<b>-4.9</b>	-18.1	8.3	<b>-5.9</b>	-10.7	-1.2

Note: Fonte: ASBRAM.

<sup>1</sup> Mês/Mesmo mês ano anterior <sup>2</sup> Variação acumulada nos últimos 12 meses

# Suplemento mineral pronto para uso

Período	Volume (mil ton.)			Var. interanual <sup>1</sup> (% a.a.)			Var. 12 meses <sup>2</sup> (% a.a.)		
	Base	Pessimista	Otimista	Base	Pessimista	Otimista	Base	Pessimista	Otimista
Sep/2022	<b>83.3</b>	76.2	90.4	<b>-1.2</b>	-9.6	7.2	<b>-5.3</b>	-6.0	-4.6
Oct/2022	<b>81.8</b>	74.6	89.0	<b>-2.7</b>	-11.3	5.8	<b>-4.5</b>	-5.9	-3.0
Nov/2022	<b>80.4</b>	73.1	87.7	<b>-4.8</b>	-13.4	3.9	<b>-5.0</b>	-7.2	-2.8
Dec/2022	<b>77.3</b>	69.9	84.8	<b>2.6</b>	-7.3	12.4	<b>-4.3</b>	-7.3	-1.4
Jan/2023	<b>72.1</b>	64.6	79.7	<b>0.8</b>	-9.7	11.3	<b>-4.3</b>	-8.0	-0.6
Feb/2023	<b>75.3</b>	67.7	83.0	<b>-9.1</b>	-18.3	0.1	<b>-5.7</b>	-10.1	-1.3

Note: Fonte: ASBRAM.

<sup>1</sup> Mês/Mesmo mês ano anterior <sup>2</sup> Variação acumulada nos últimos 12 meses

# Suplemento Mineral para Diluir

Período	Volume (mil ton.)			Var. anual <sup>1</sup> (% a.a.)			Var. 12 meses <sup>2</sup> (% a.a.)		
	Base	Pessimista	Otimista	Base	Pessimista	Otimista	Base	Pessimista	Otimista
Sep/2022	<b>12.2</b>	10.9	13.5	<b>-4.6</b>	-14.7	5.5	<b>-4.6</b>	-5.5	-3.6
Oct/2022	<b>10.1</b>	8.7	11.5	<b>-14.9</b>	-26.6	-3.2	<b>-6.2</b>	-8.1	-4.3
Nov/2022	<b>7.6</b>	6.2	9.1	<b>-31.6</b>	-44.8	-18.5	<b>-10.3</b>	-13.2	-7.4
Dec/2022	<b>7.2</b>	5.7	8.8	<b>-21.5</b>	-38.3	-4.7	<b>-12.2</b>	-16.2	-8.3
Jan/2023	<b>7.0</b>	5.4	8.6	<b>-25.0</b>	-42.4	-7.7	<b>-14.1</b>	-19.2	-9.0
Feb/2023	<b>7.6</b>	5.9	9.3	<b>-22.8</b>	-40.0	-5.5	<b>-15.8</b>	-22.0	-9.6

Note: Fonte: ASBRAM.

<sup>1</sup> Mês/Mesmo mês ano anterior <sup>2</sup> Variação acumulada nos últimos 12 meses



# Suplemento mineral com ureia

Período	Volume (mil ton.)			Var. interanual <sup>1</sup> (% a.a.)			Var. 12 meses <sup>2</sup> (% a.a.)		
	Base	Pessimista	Otimista	Base	Pessimista	Otimista	Base	Pessimista	Otimista
Sep/2022	<b>15.6</b>	12.4	18.9	<b>15.4</b>	-8.8	39.6	<b>-9.4</b>	-11.6	-7.1
Oct/2022	<b>10.0</b>	6.7	13.3	<b>49.2</b>	0.3	98.0	<b>-6.0</b>	-10.5	-1.4
Nov/2022	<b>8.5</b>	5.2	11.8	<b>88.5</b>	15.5	161.5	<b>-2.5</b>	-9.4	4.4
Dec/2022	<b>9.2</b>	5.9	12.4	<b>76.8</b>	13.2	140.3	<b>0.7</b>	-8.6	9.9
Jan/2023	<b>9.2</b>	5.9	12.5	<b>64.2</b>	5.5	122.8	<b>3.0</b>	-8.5	14.5
Feb/2023	<b>8.9</b>	5.6	12.2	<b>87.0</b>	17.6	156.4	<b>6.7</b>	-7.2	20.7

Note: Fonte: ASBRAM.

<sup>1</sup> Mês/Mesmo mês ano anterior <sup>2</sup> Variação acumulada nos últimos 12 meses

# Suplemento mineral proteico

Período	Volume (mil ton.)			Var. interanual <sup>1</sup> (% a.a.)			Var. 12 meses <sup>2</sup> (% a.a.)		
	Base	Pessimista	Otimista	Base	Pessimista	Otimista	Base	Pessimista	Otimista
Sep/2022	<b>39.4</b>	33.8	44.9	<b>-16.2</b>	-28.0	-4.3	<b>-11.5</b>	-12.7	-10.3
Oct/2022	<b>32.6</b>	26.5	38.6	<b>5.2</b>	-14.3	24.7	<b>-9.8</b>	-12.4	-7.2
Nov/2022	<b>27.5</b>	21.0	34.0	<b>25.6</b>	-4.1	55.4	<b>-7.7</b>	-11.8	-3.6
Dec/2022	<b>26.9</b>	20.0	33.9	<b>17.9</b>	-12.4	48.3	<b>-6.6</b>	-12.3	-0.9
Jan/2023	<b>25.5</b>	18.2	32.9	<b>12.3</b>	-20.0	44.6	<b>-6.3</b>	-13.7	1.0
Feb/2023	<b>26.4</b>	18.7	34.1	<b>18.1</b>	-16.5	52.7	<b>-5.3</b>	-14.5	3.8

Note: Fonte: ASBRAM.

<sup>1</sup> Mês/Mesmo mês ano anterior <sup>2</sup> Variação acumulada nos últimos 12 meses

# Suplemento mineral proteico energético

Período	Volume (mil ton.)			Var. interanual <sup>1</sup> (% a.a.)			Var. 12 meses <sup>2</sup> (% a.a.)		
	Base	Pessimista	Otimista	Base	Pessimista	Otimista	Base	Pessimista	Otimista
Sep/2022	<b>28.3</b>	25.1	31.4	<b>-9.3</b>	-19.5	0.8	<b>-13.0</b>	-13.9	-12.2
Oct/2022	<b>25.8</b>	22.0	29.7	<b>8.1</b>	-8.1	24.2	<b>-10.6</b>	-12.7	-8.6
Nov/2022	<b>23.7</b>	19.2	28.1	<b>27.3</b>	3.4	51.2	<b>-7.8</b>	-11.1	-4.4
Dec/2022	<b>23.2</b>	18.3	28.2	<b>14.0</b>	-10.3	38.4	<b>-5.7</b>	-10.6	-0.9
Jan/2023	<b>23.2</b>	17.8	28.6	<b>5.3</b>	-19.3	30.0	<b>-5.5</b>	-12.0	0.9
Feb/2023	<b>22.7</b>	16.9	28.6	<b>-0.2</b>	-25.9	25.4	<b>-5.4</b>	-13.6	2.9

Note: Fonte: ASBRAM.

<sup>1</sup> Mês/Mesmo mês ano anterior <sup>2</sup> Variação acumulada nos últimos 12 meses

# Núcleos

Período	Volume (mil ton.)			Var. interanual <sup>1</sup> (% a.a.)			Var. 12 meses <sup>2</sup> (% a.a.)		
	Base	Pessimista	Otimista	Base	Pessimista	Otimista	Base	Pessimista	Otimista
Sep/2022	<b>46.9</b>	43.6	50.2	<b>1.2</b>	-5.8	8.2	<b>3.7</b>	3.0	4.5
Oct/2022	<b>42.3</b>	38.8	45.7	<b>4.1</b>	-4.4	12.6	<b>2.8</b>	1.3	4.3
Nov/2022	<b>37.4</b>	33.8	41.1	<b>12.6</b>	1.7	23.6	<b>2.6</b>	0.4	4.9
Dec/2022	<b>34.6</b>	30.8	38.4	<b>8.4</b>	-3.6	20.4	<b>2.0</b>	-1.0	5.1
Jan/2023	<b>31.2</b>	27.2	35.2	<b>31.4</b>	14.5	48.2	<b>3.7</b>	-0.2	7.6
Feb/2023	<b>33.3</b>	29.2	37.5	<b>13.7</b>	-0.5	27.8	<b>4.0</b>	-0.8	8.7

Note: Fonte: ASBRAM.

<sup>1</sup> Mês/Mesmo mês ano anterior <sup>2</sup> Variação acumulada nos últimos 12 meses

# Suplemento mineral concentrado

Período	Volume (mil ton.)			Var. interanual <sup>1</sup> (% a.a.)			Var. 12 meses <sup>2</sup> (% a.a.)		
	Base	Pessimista	Otimista	Base	Pessimista	Otimista	Base	Pessimista	Otimista
Sep/2022	<b>9.3</b>	7.5	11.1	<b>-19.4</b>	-34.9	-3.9	<b>-4.7</b>	-6.3	-3.0
Oct/2022	<b>7.4</b>	4.7	10.0	<b>-17.8</b>	-47.0	11.4	<b>-5.2</b>	-9.3	-1.0
Nov/2022	<b>5.3</b>	2.0	8.6	<b>-34.5</b>	-75.1	6.1	<b>-7.9</b>	-15.2	-0.7
Dec/2022	<b>3.8</b>	-0.2	7.7	<b>-44.7</b>	-102.2	12.8	<b>-11.7</b>	-22.5	-0.9
Jan/2023	<b>2.7</b>	-1.9	7.2	<b>-52.6</b>	-134.1	28.8	<b>-14.9</b>	-29.9	0.1
Feb/2023	<b>2.6</b>	-2.5	7.8	<b>-54.4</b>	-143.7	34.9	<b>-18.4</b>	-38.0	1.3

Note: Fonte: ASBRAM.

<sup>1</sup> Mês/Mesmo mês ano anterior <sup>2</sup> Variação acumulada nos últimos 12 meses