

# Índice ASBRAM

Desempenho Setembro/2022

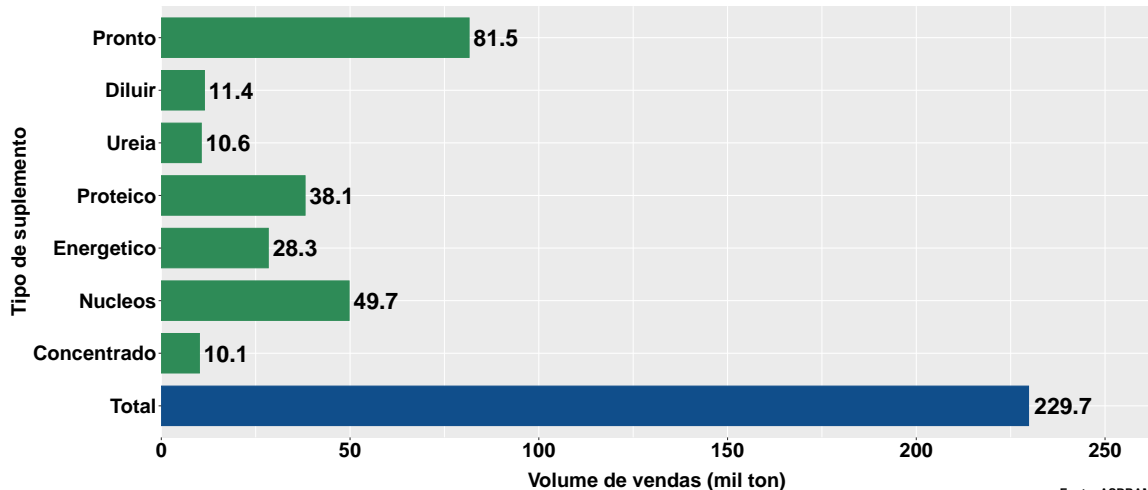
São Paulo, 13/10/2022

- 1 Volume de vendas de suplementos no Brasil
- 2 Projeções para o final de 2022
- 3 Número de animais suplementados no Brasil
- 4 Desempenho por Unidade da Federação (UF)

## Section 1

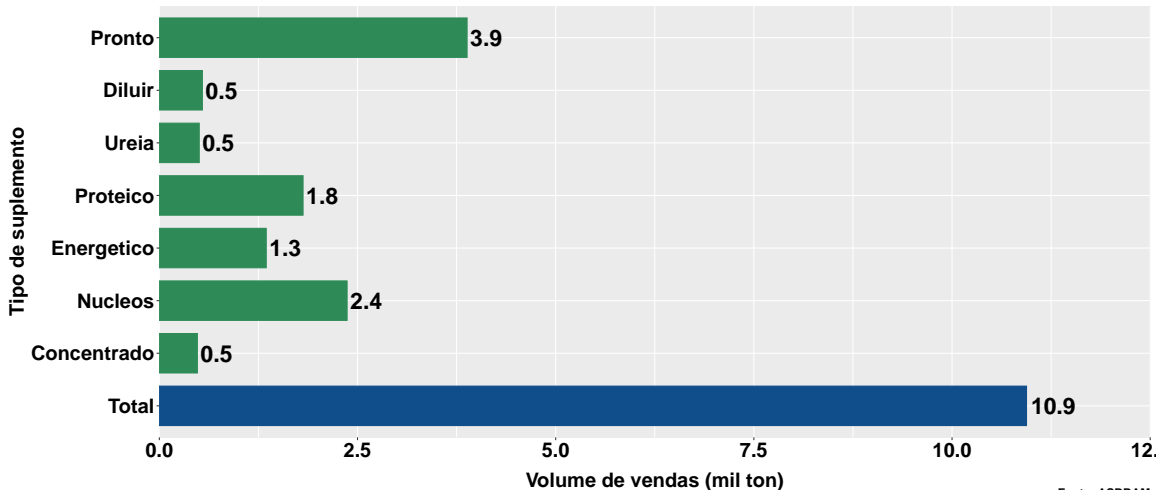
# Volume de vendas de suplementos no Brasil

# Volume de vendas no mês



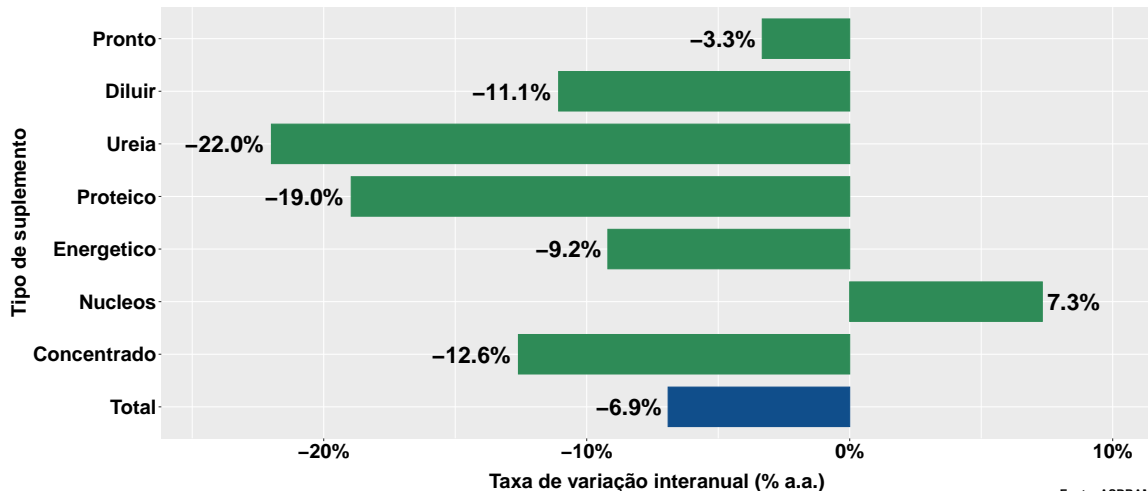
Fonte: ASBRAM

## Volume de vendas no mês por dia útil



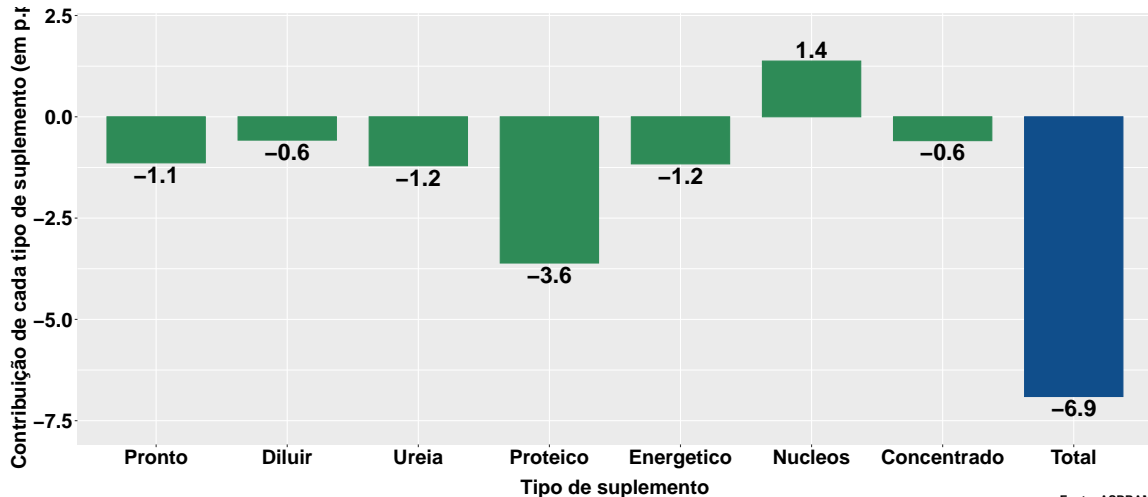
Fonte: ASBRAM

# Variação interanual do volume de vendas

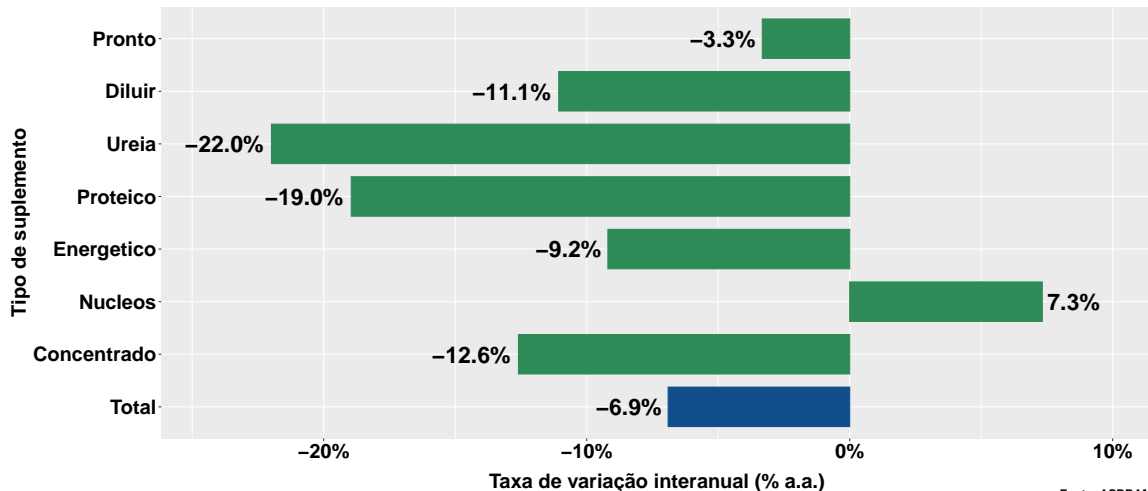


Fonte: ASBRAM

## Contribuição de cada suplemento para variação interanual do volume de vendas



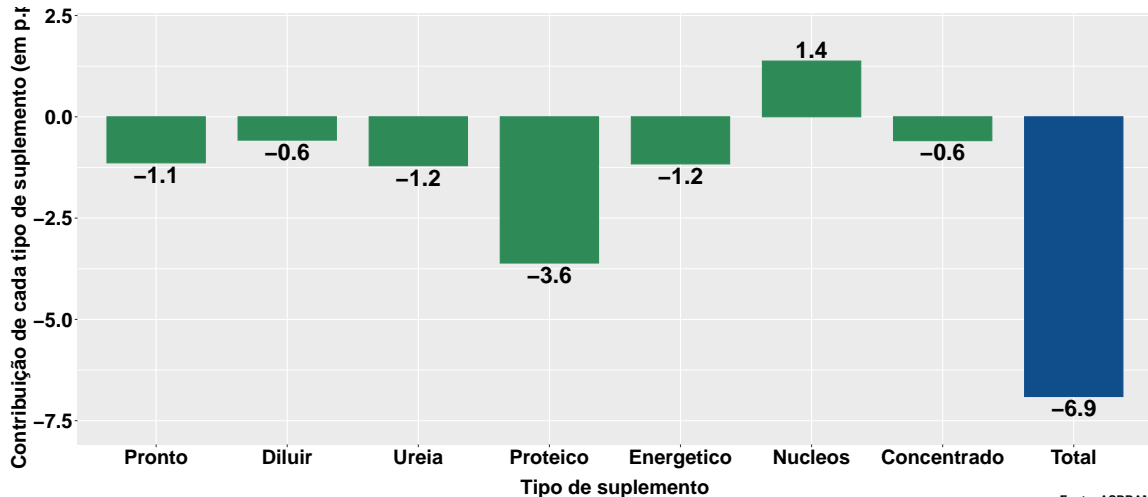
## Variação interanual do volume de vendas por dia útil



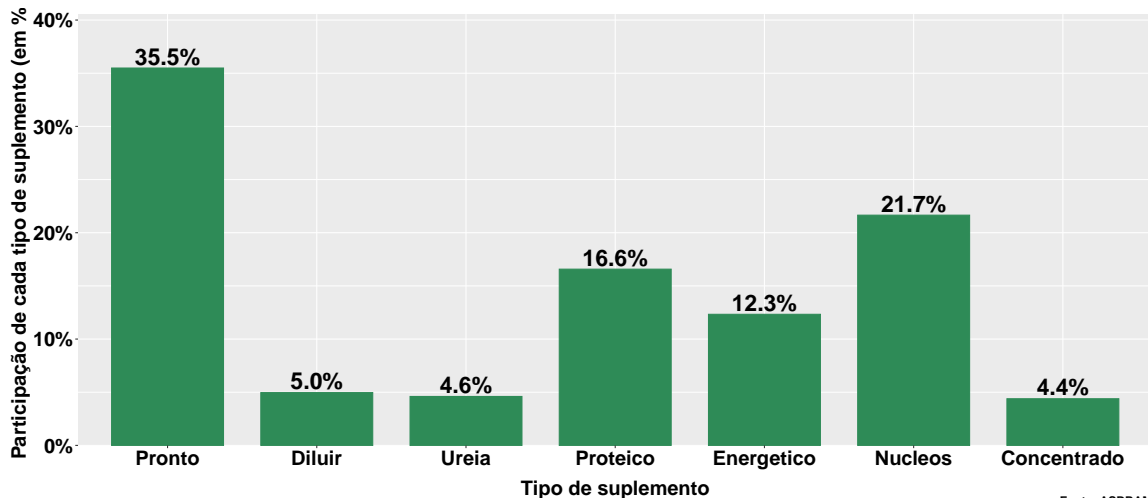
Fonte: ASBRAM



## Contribuição de cada suplemento para variação interanual do volume de vendas por dia útil

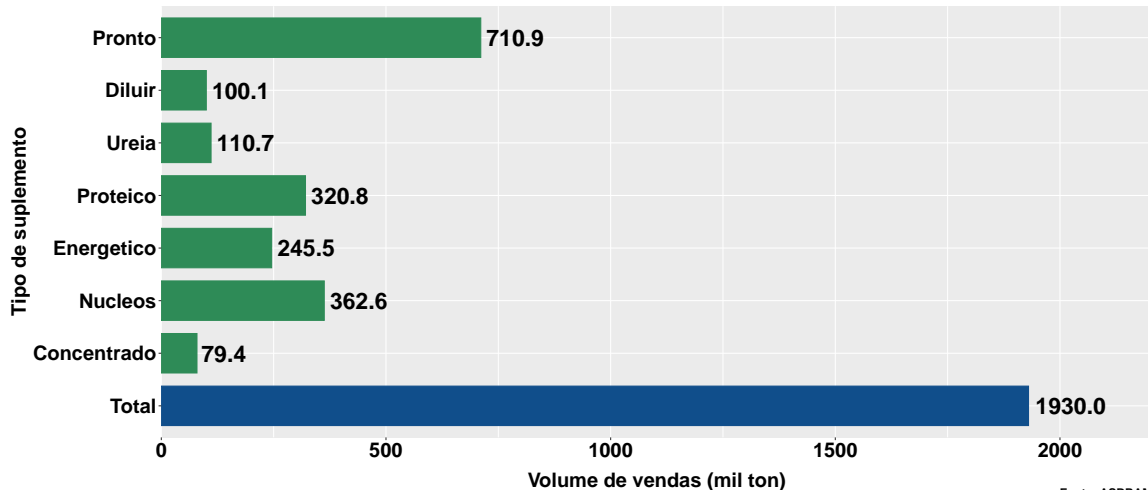


## Part. de cada suplemento no volume total de vendas no mês



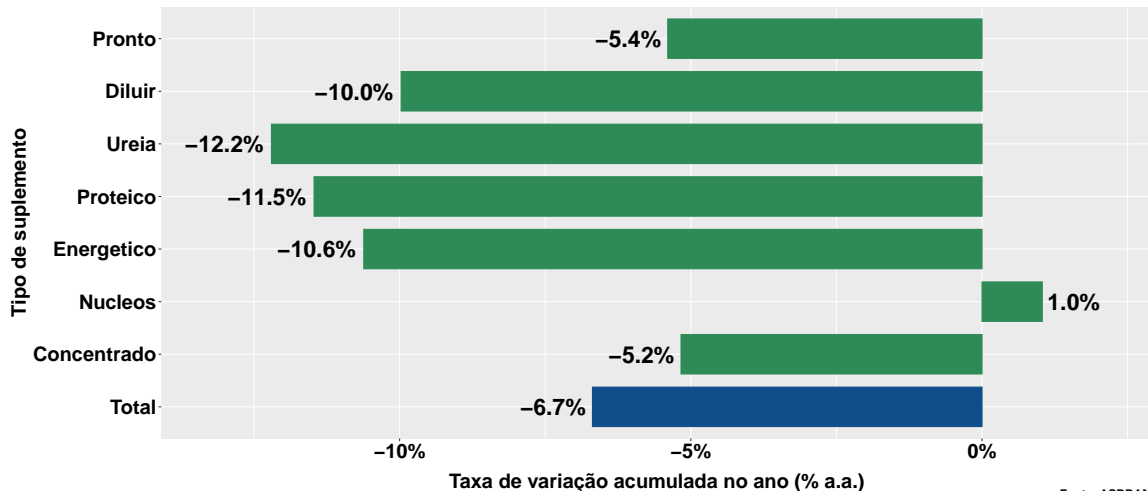
Fonte: ASBRAM

## Volume de vendas acumulado no ano



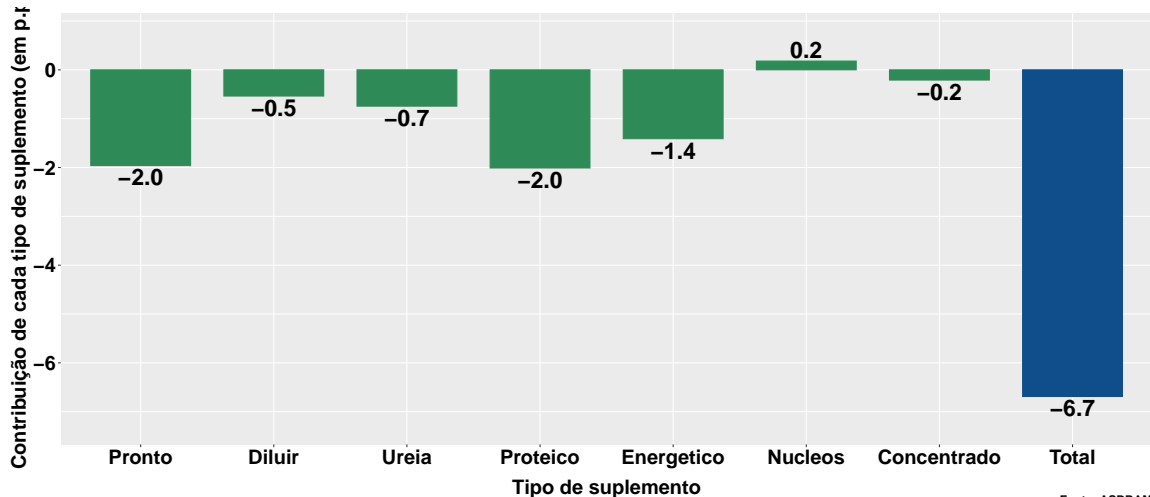
Fonte: ASBRAM

## Varição do volume de vendas acumulado no ano

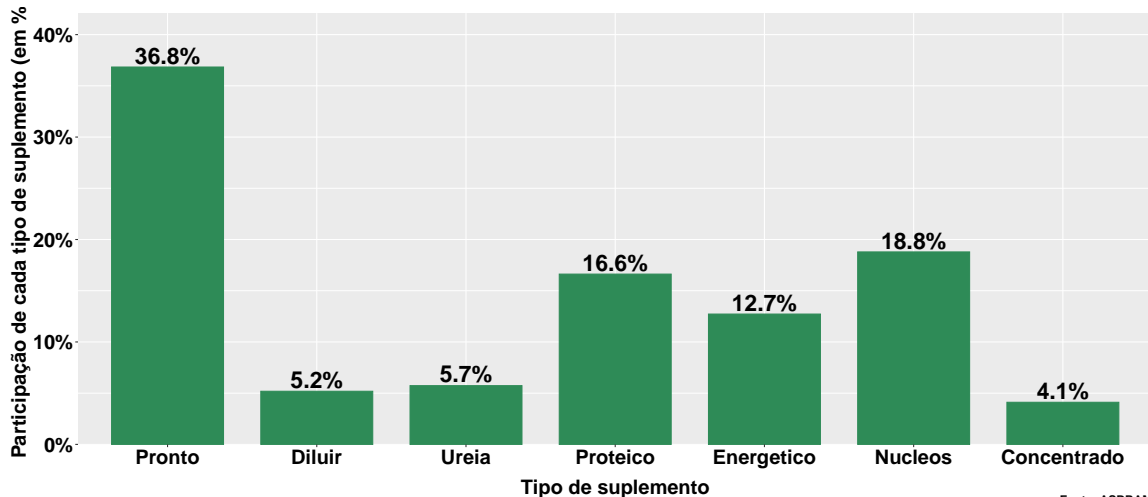


Fonte: ASBRAM

## Contribuição de cada suplemento para variação do volume de vendas acumulado no ano

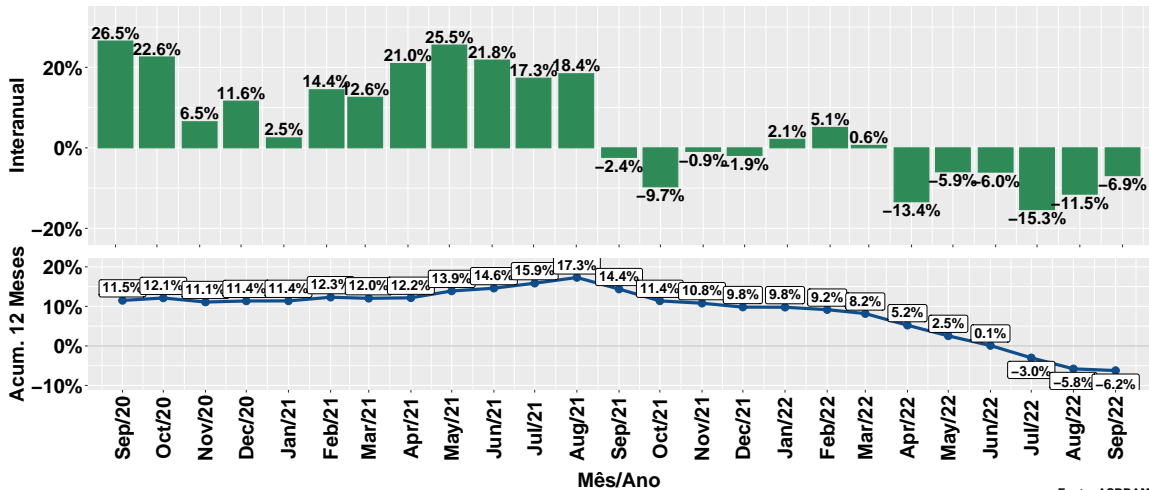


## Part. de cada suplemento no volume total de vendas no mês



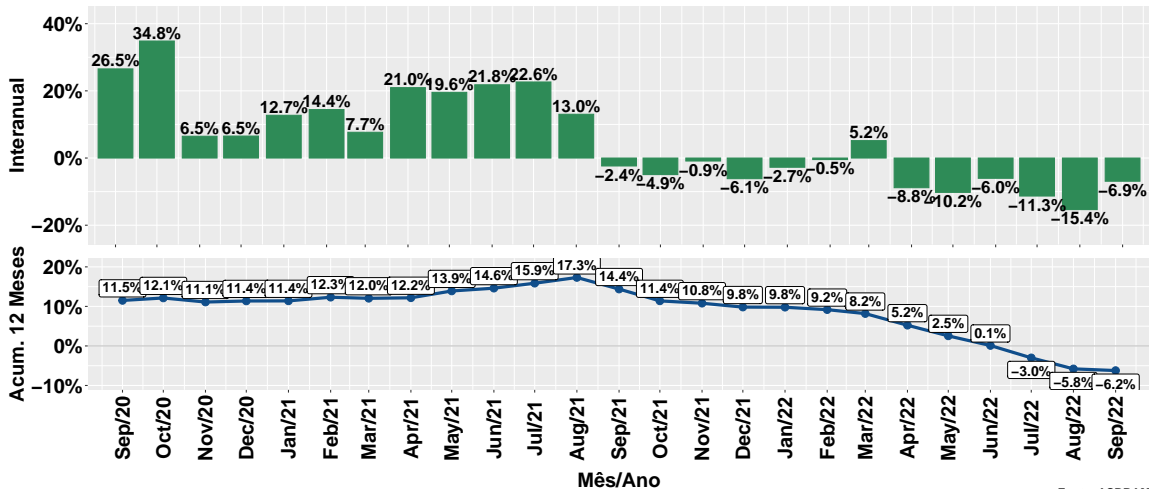
Fonte: ASBRAM

# Evolução do volume total de vendas



Fonte: ASBRAM

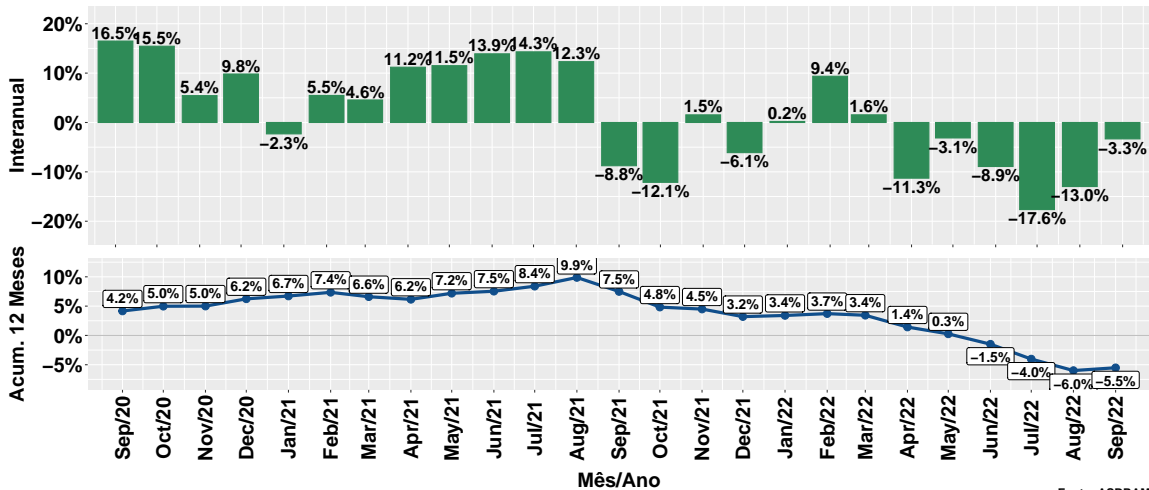
# Evolução do volume total de vendas por dia útil



Fonte: ASBRAM

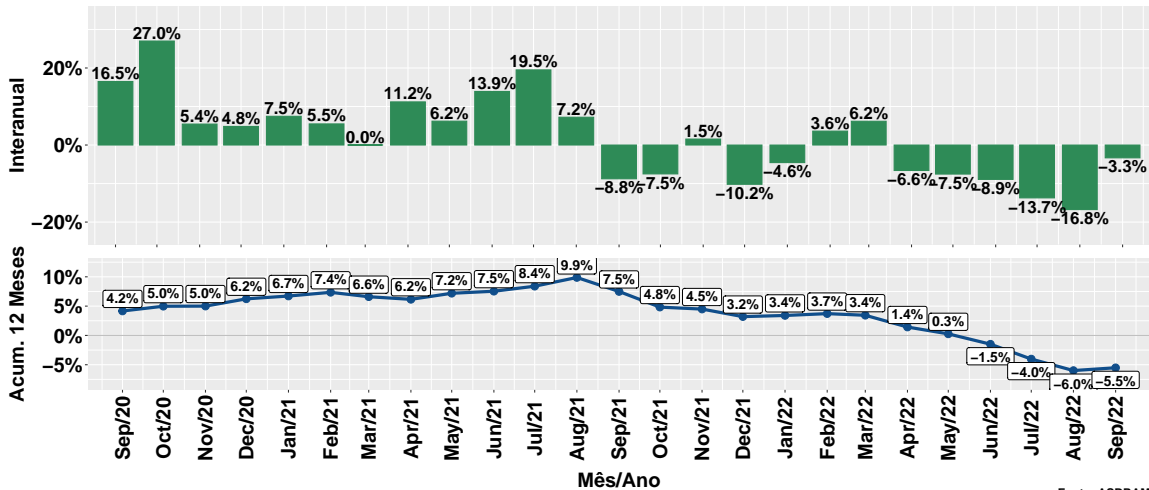


# Evolução do volume de vendas: Pronto para uso



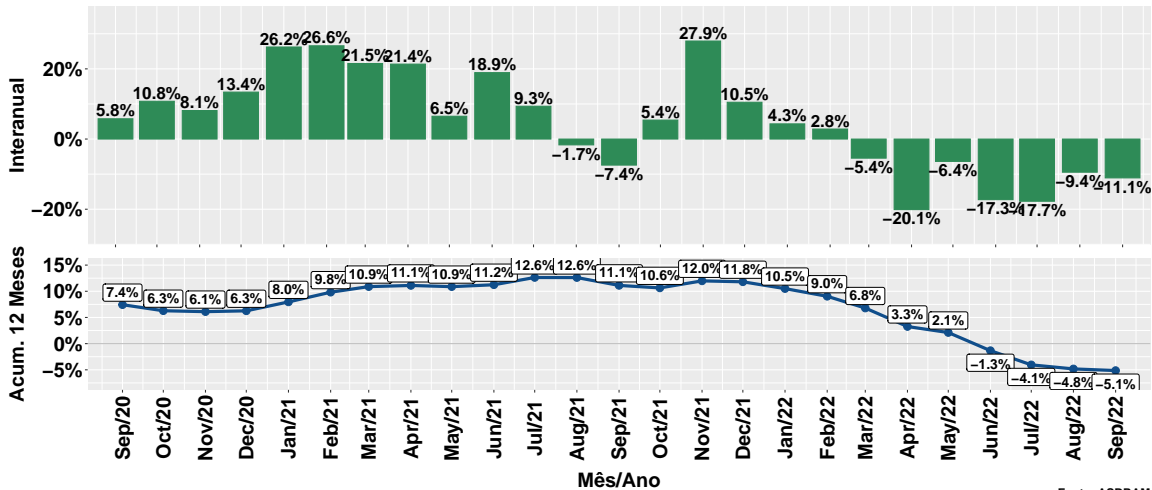
Fonte: ASBRAM

# Evolução do volume de vendas por dia útil: Pronto para uso



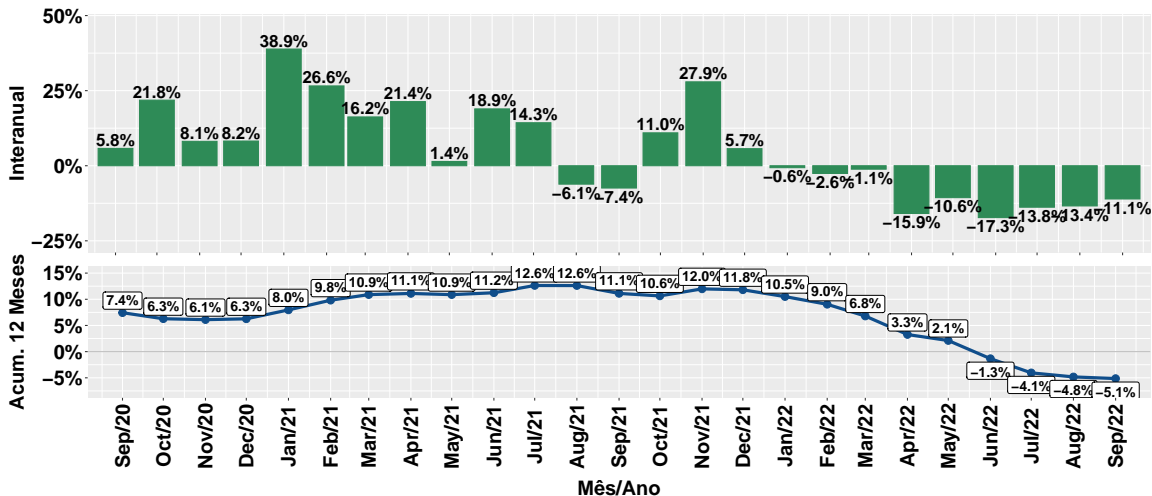
Fonte: ASBRAM

# Evolução do volume de vendas: Para diluir



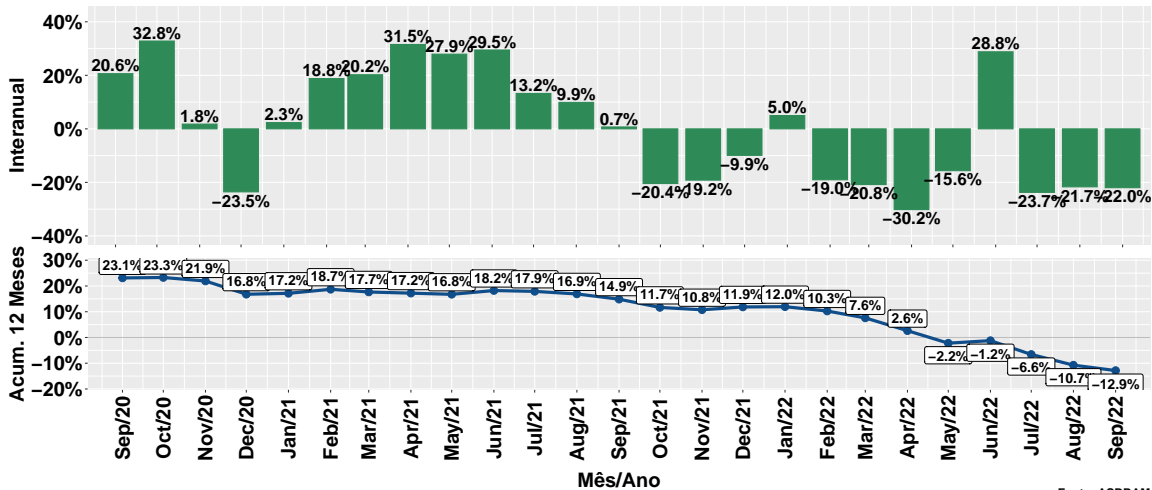
Fonte: ASBRAM

## Evolução do volume de vendas por dia útil: Para diluir



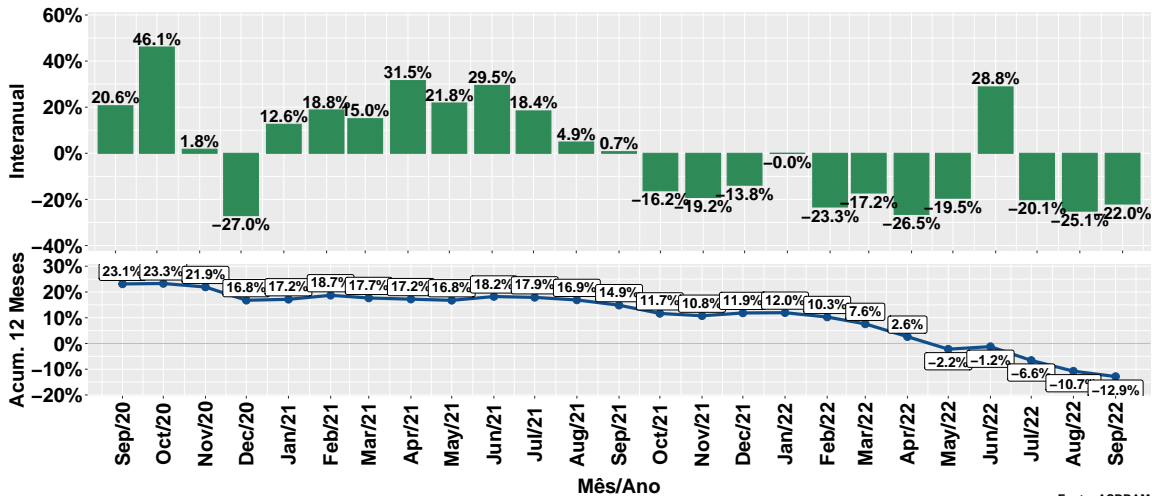
Fonte: ASBRAM

# Evolução do volume de vendas: Ureia



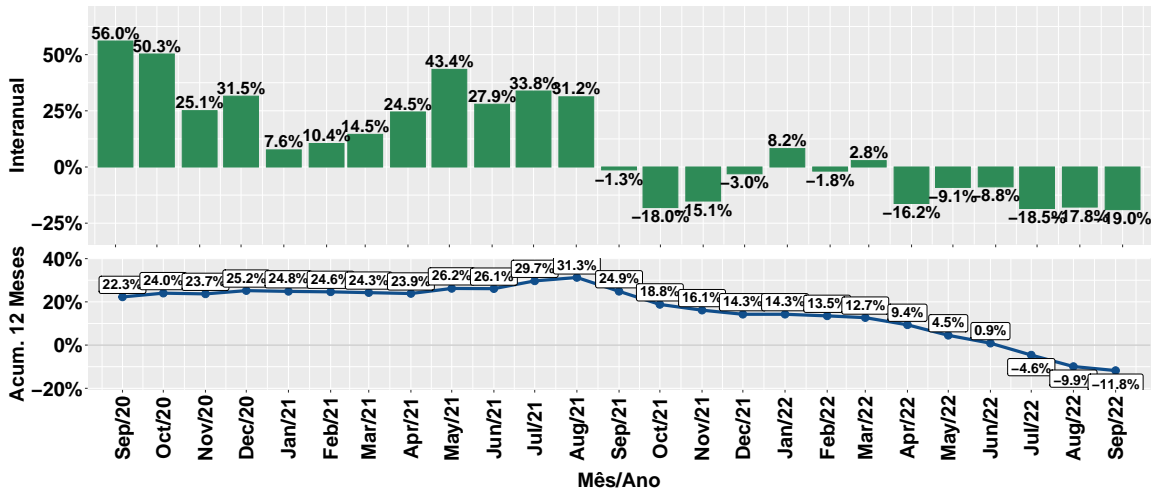
Fonte: ASBRAM

# Evolução do volume de vendas por dia útil: Ureia



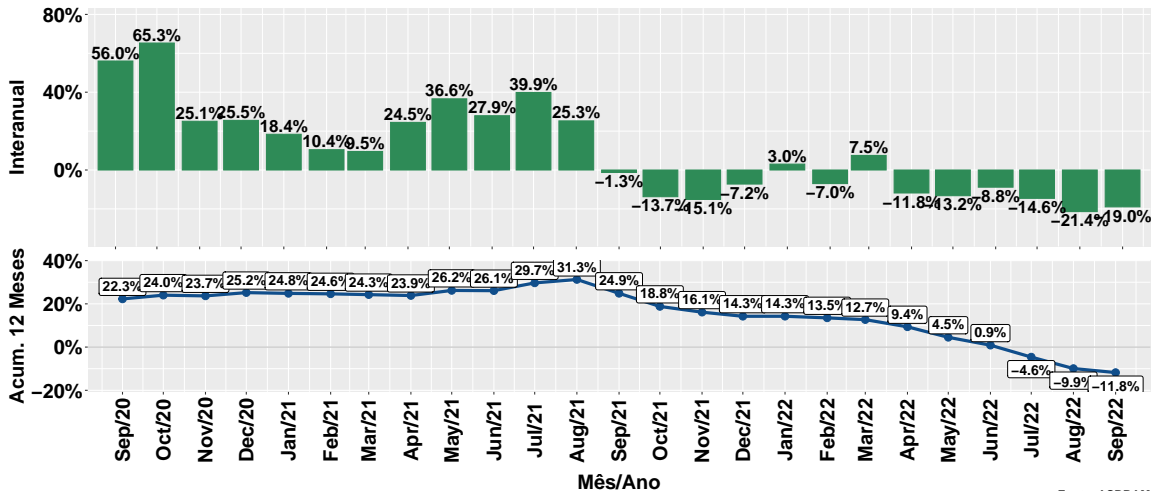
Fonte: ASBRAM

# Evolução do volume de vendas: Proteico



Fonte: ASBRAM

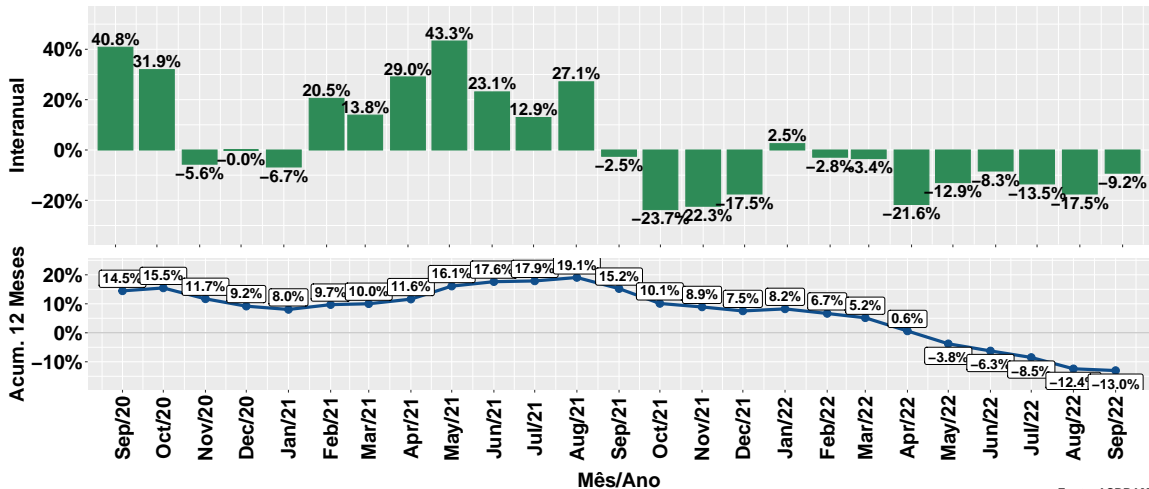
# Evolução do volume de vendas por dia útil: Proteico



Fonte: ASBRAM

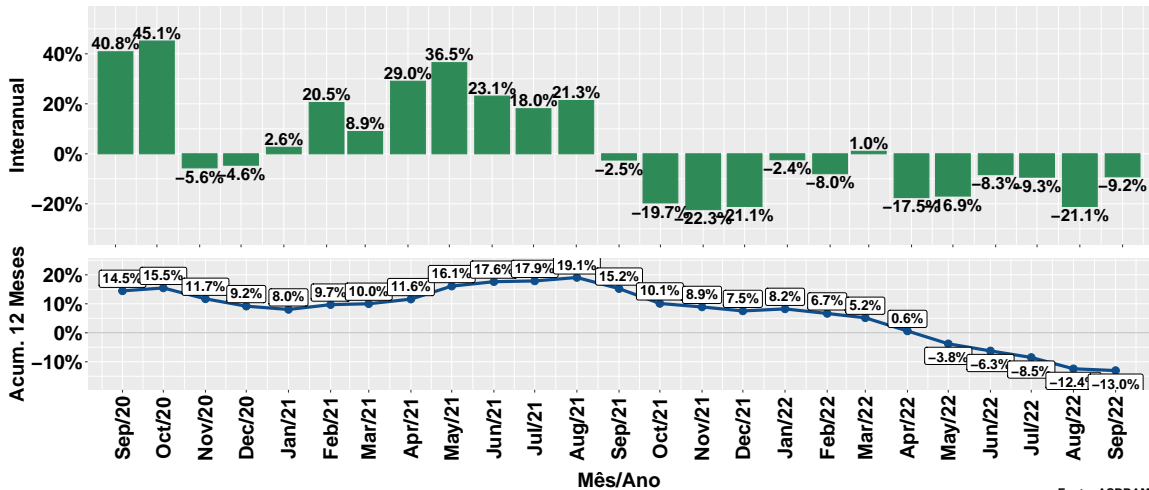


# Evolução do volume de vendas: Prot. energético



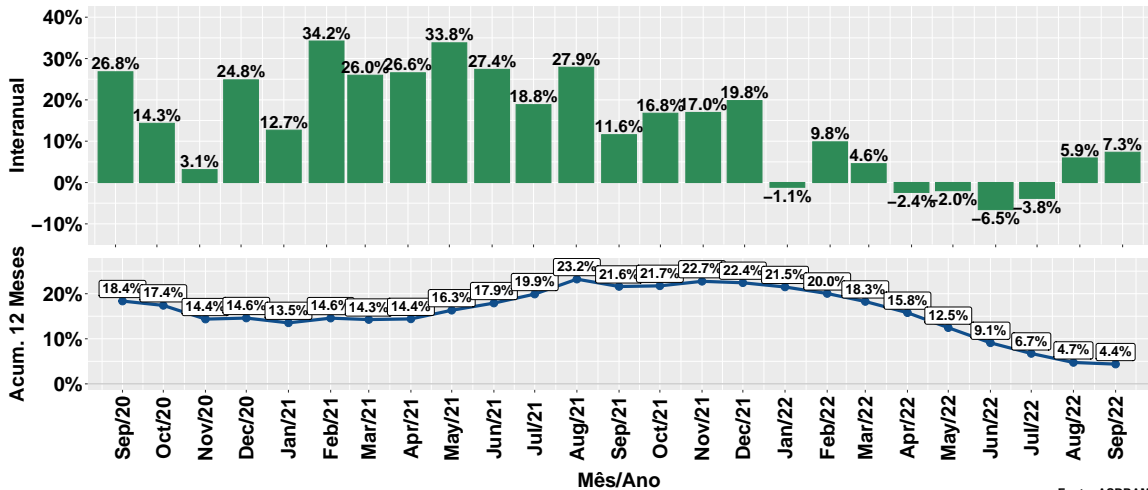
Fonte: ASBRAM

# Evolução do volume de vendas por dia útil: Prot. energético



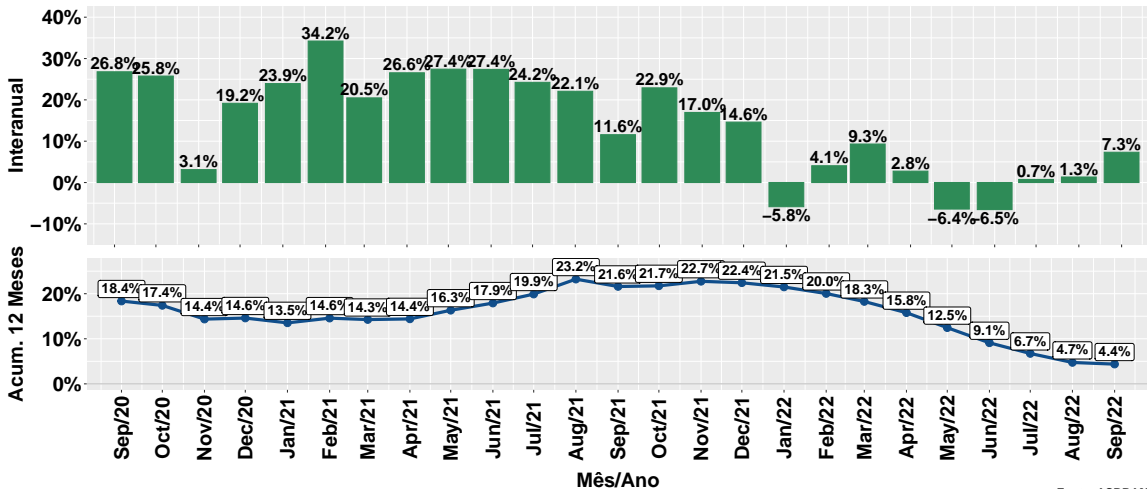
Fonte: ASBRAM

# Evolução do volume de vendas: Núcleos



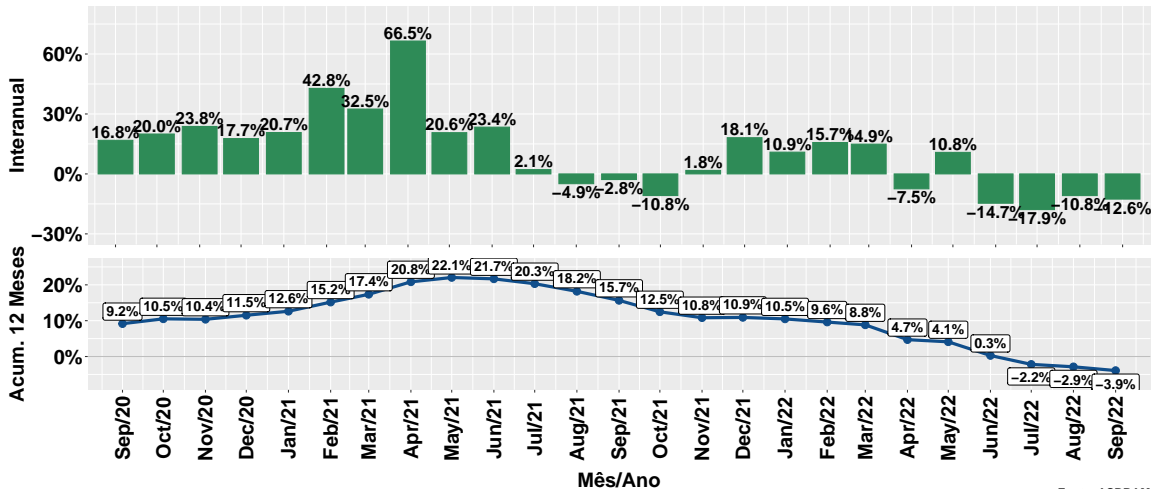
Fonte: ASBRAM

# Evolução do volume de vendas por dia útil: Núcleos



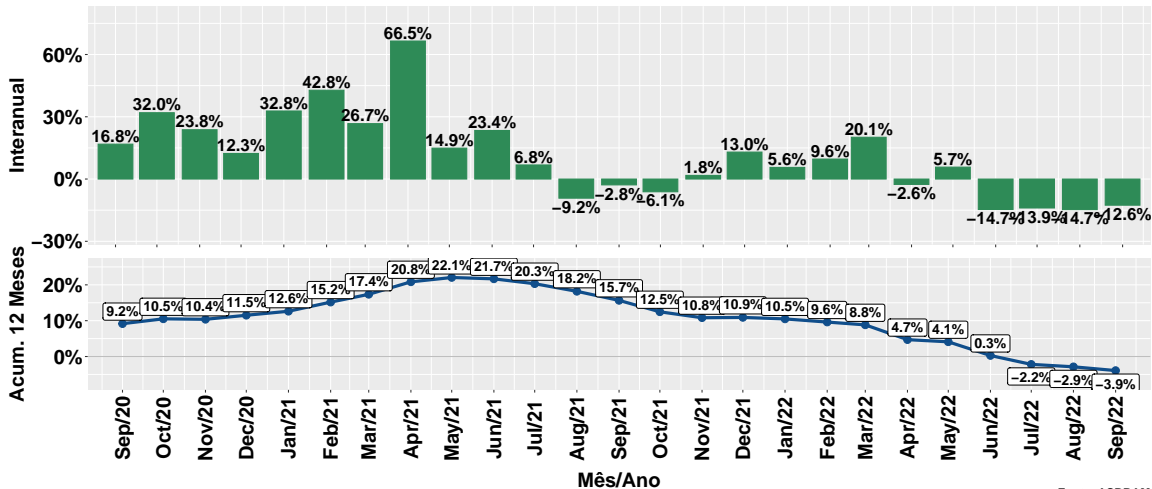
Fonte: ASBRAM

# Evolução do volume de vendas: Concentrado



Fonte: ASBRAM

# Evolução do volume de vendas por dia útil: Concentrado



Fonte: ASBRAM

## Síntese de September/2022 (Parte 01)

|              | Vol. vendas <sup>1</sup> | Variação (%)        |                         |              |              |
|--------------|--------------------------|---------------------|-------------------------|--------------|--------------|
|              |                          | Mensal <sup>2</sup> | Interanual <sup>3</sup> | Acum. ano    | 12 meses     |
| Pronto       | 81.5                     | 1.8%                | -3.3%                   | -5.4%        | -5.5%        |
| Diluir       | 11.4                     | -0.4%               | -11.1%                  | -10.0%       | -5.1%        |
| Ureia        | 10.6                     | -3.4%               | -22.0%                  | -12.2%       | -12.9%       |
| Proteico     | 38.1                     | -4.7%               | -19.0%                  | -11.5%       | -11.8%       |
| Energetico   | 28.3                     | 1.4%                | -9.2%                   | -10.6%       | -13.0%       |
| Nucleos      | 49.7                     | -0.5%               | 7.3%                    | 1.0%         | 4.4%         |
| Concentrado  | 10.1                     | 0.9%                | -12.6%                  | -5.2%        | -3.9%        |
| <b>Total</b> | <b>229.7</b>             | <b>1.5%</b>         | <b>-6.9%</b>            | <b>-6.7%</b> | <b>-6.2%</b> |

Note: Fonte: ASBRAM

<sup>1</sup> Em mil toneladas <sup>2</sup> Mês/Mês anterior com ajuste sazonal <sup>3</sup> Mês/Mesmo mês ano anterior

## Síntese de September/2022 (Parte 02)

|              | Contribuição (em p.p.) |                         |             |             |
|--------------|------------------------|-------------------------|-------------|-------------|
|              | Mensal <sup>2</sup>    | Interanual <sup>3</sup> | Acum. ano   | 12 meses    |
| Pronto       | 0.7                    | -1.1                    | -2.0        | -2.1        |
| Diluir       | -0.0                   | -0.6                    | -0.5        | -0.3        |
| Ureia        | -0.2                   | -1.2                    | -0.7        | -0.7        |
| Proteico     | -0.8                   | -3.6                    | -2.0        | -2.0        |
| Energetico   | 0.2                    | -1.2                    | -1.4        | -1.7        |
| Nucleos      | -0.1                   | 1.4                     | 0.2         | 0.7         |
| Concentrado  | 0.0                    | -0.6                    | -0.2        | -0.2        |
| <b>Total</b> | <b>1.5</b>             | <b>-6.9</b>             | <b>-6.7</b> | <b>-6.2</b> |

Note: Fonte: ASBRAM

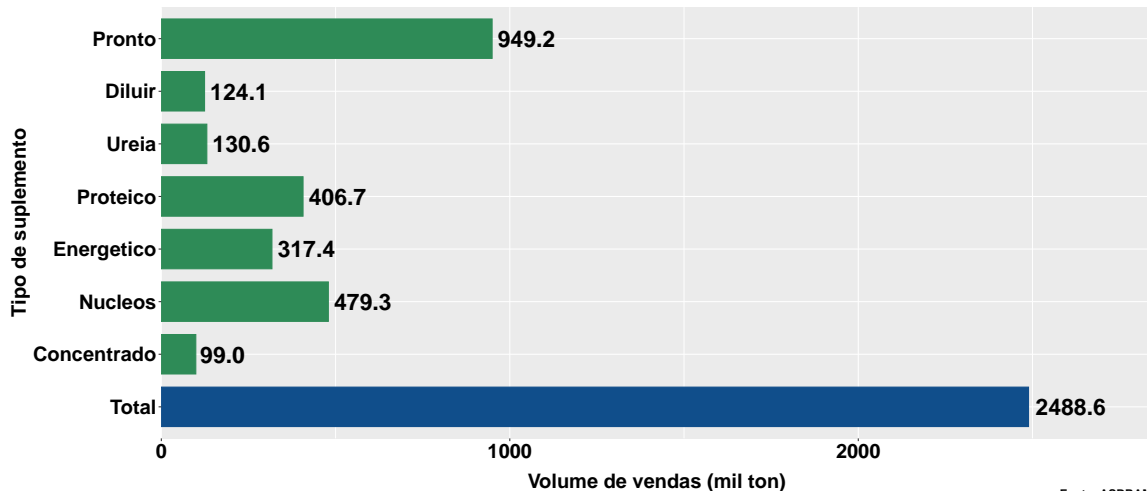
<sup>1</sup> Em mil toneladas <sup>2</sup> Mês/Mês anterior com ajuste sazonal <sup>3</sup> Mês/Mesmo mês ano anterior



## Section 2

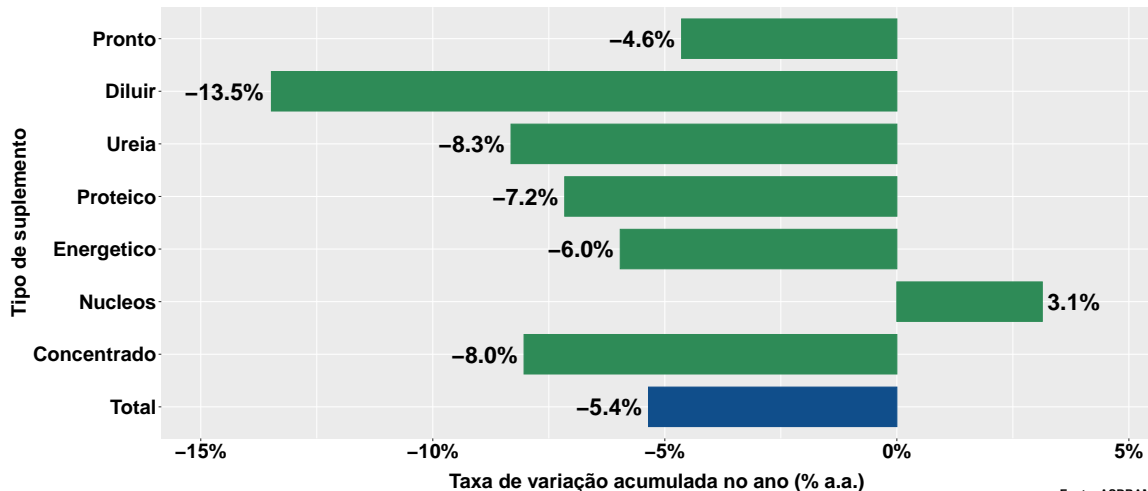
# Projeções para o final de 2022

## Cenário base para o volume de suplementos



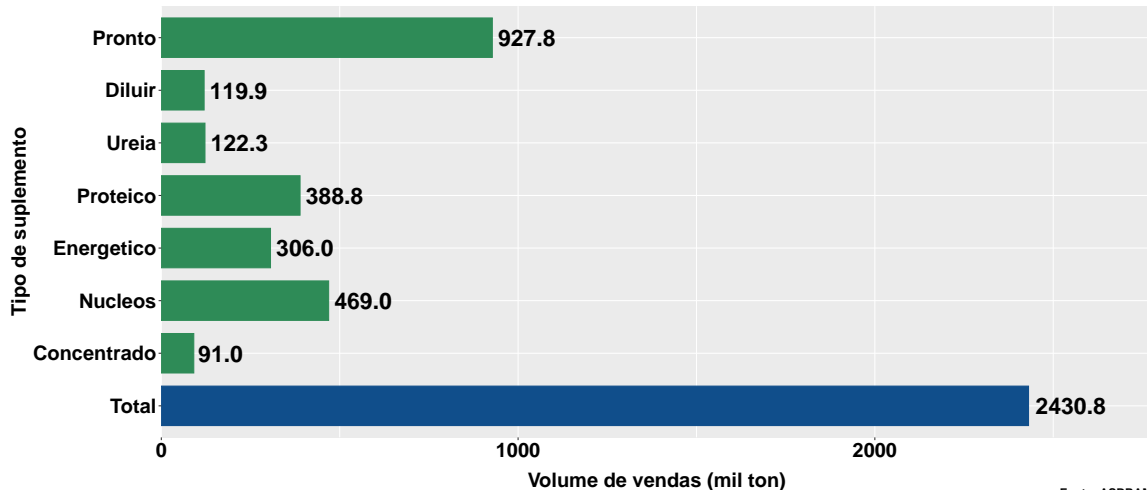
Fonte: ASBRAM

# Cenário base para a var. do volume de suplementos



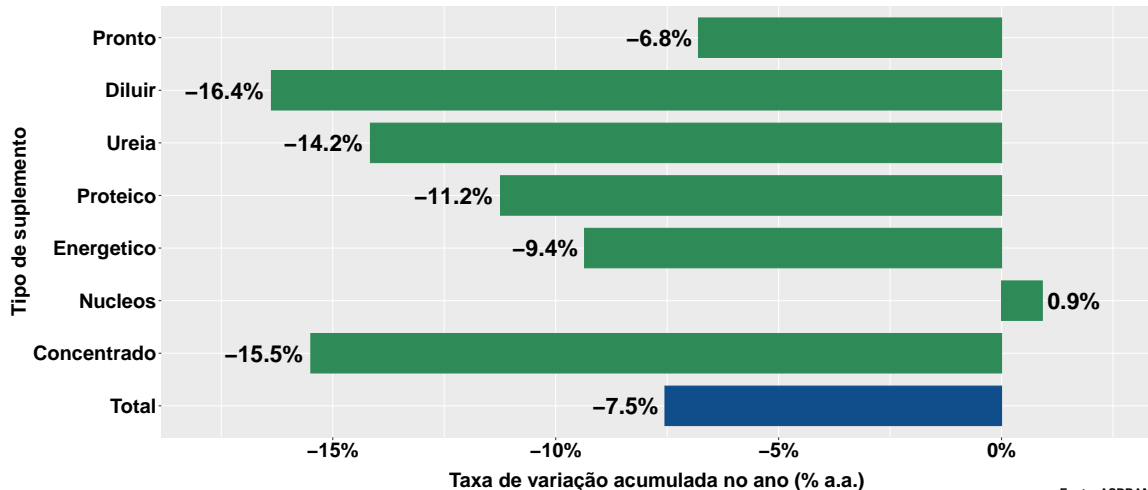
Fonte: ASBRAM

## Cenário pessimista para o volume de suplementos



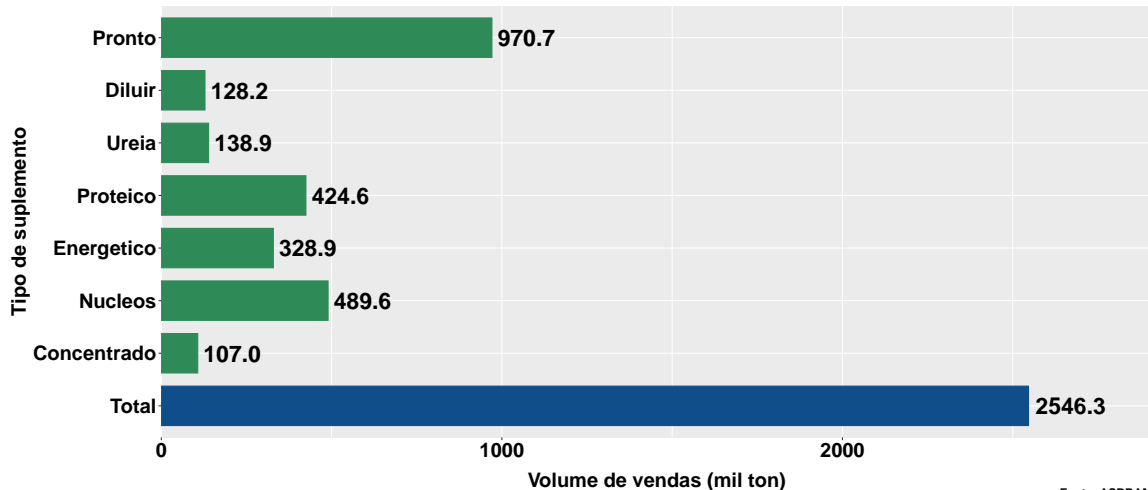
Fonte: ASBRAM

## Cenário pessimista para a var. do volume de suplementos



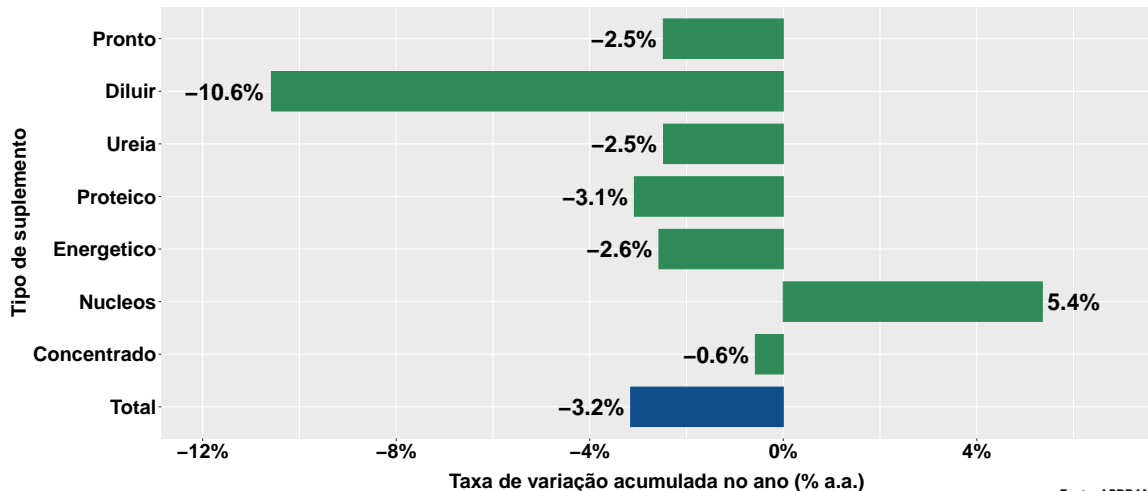
Fonte: ASBRAM

## Cenário otimista para o volume de suplementos



Fonte: ASBRAM

## Cenário otimista para a var. do volume de suplementos



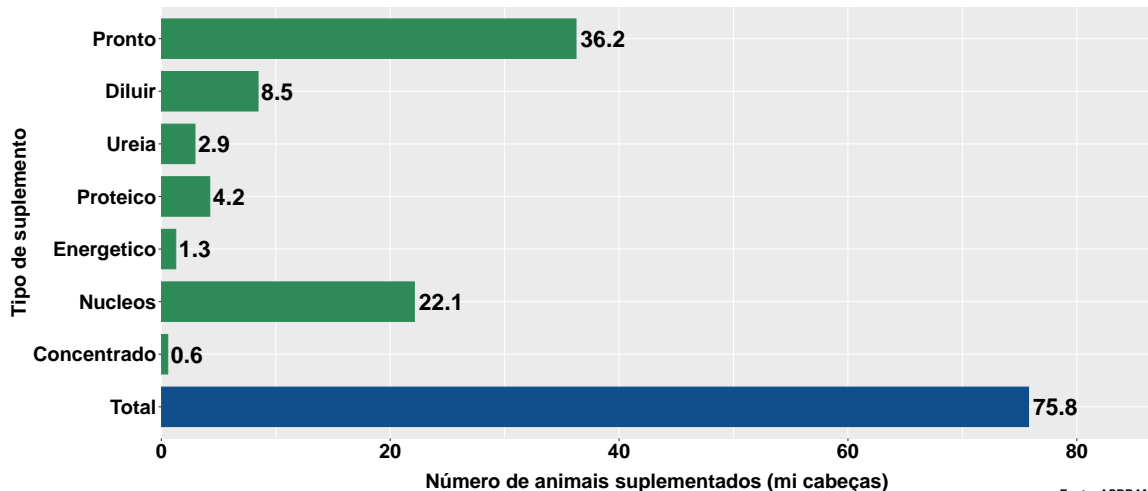
Fonte: ASBRAM

## Section 3

# Número de animais suplementados no Brasil

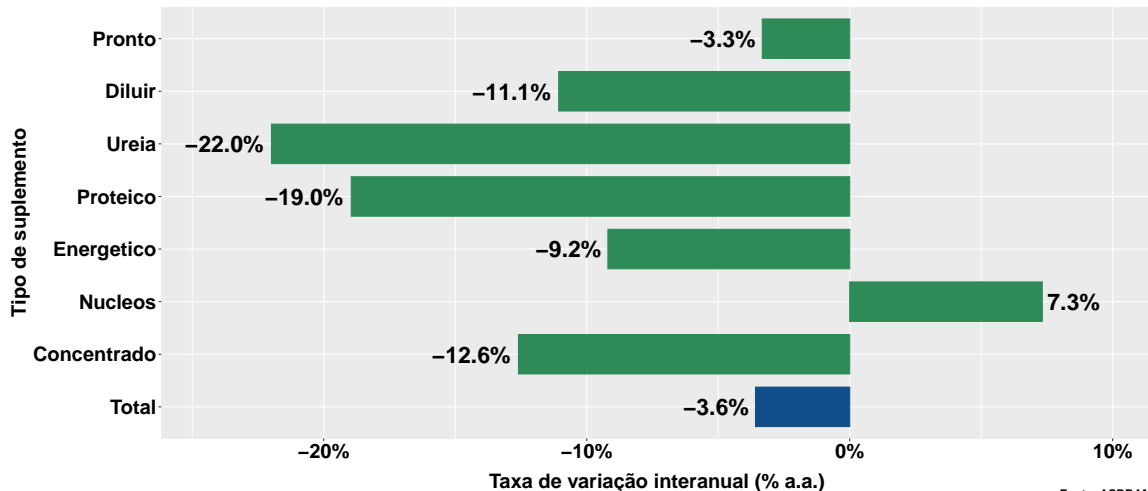


# Número de animais suplementados



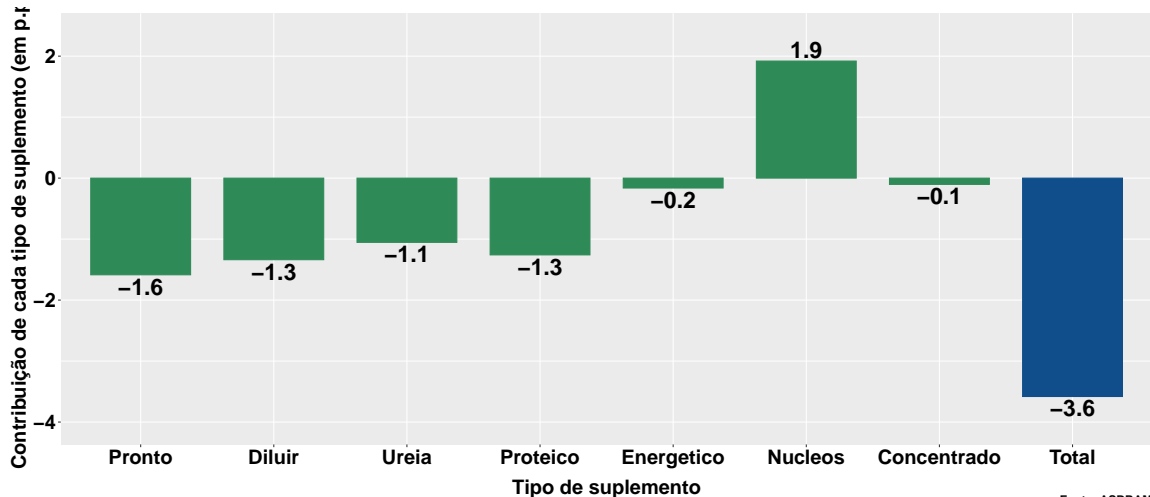
Fonte: ASBRAM

## Var. interanual do num. de animais suplementados

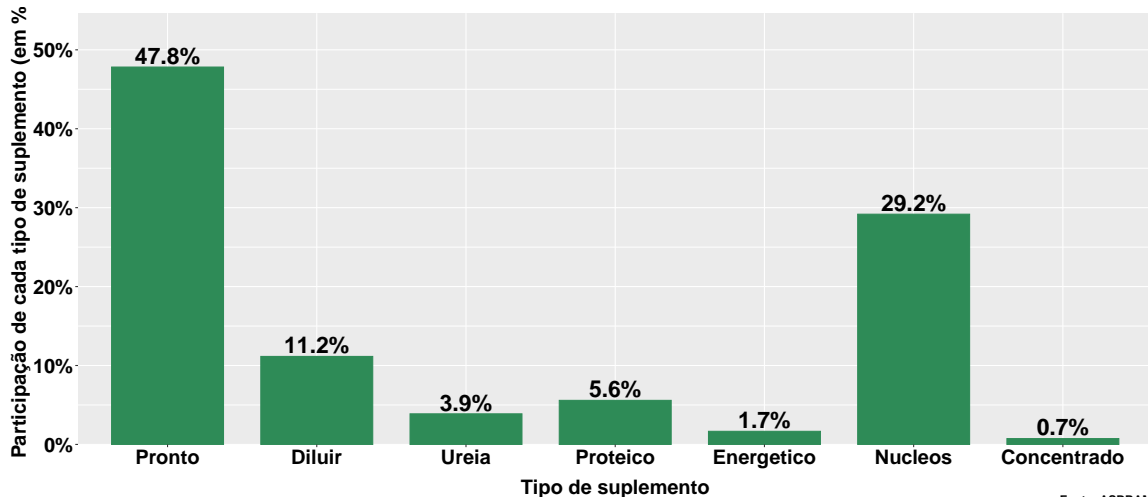


Fonte: ASBRAM

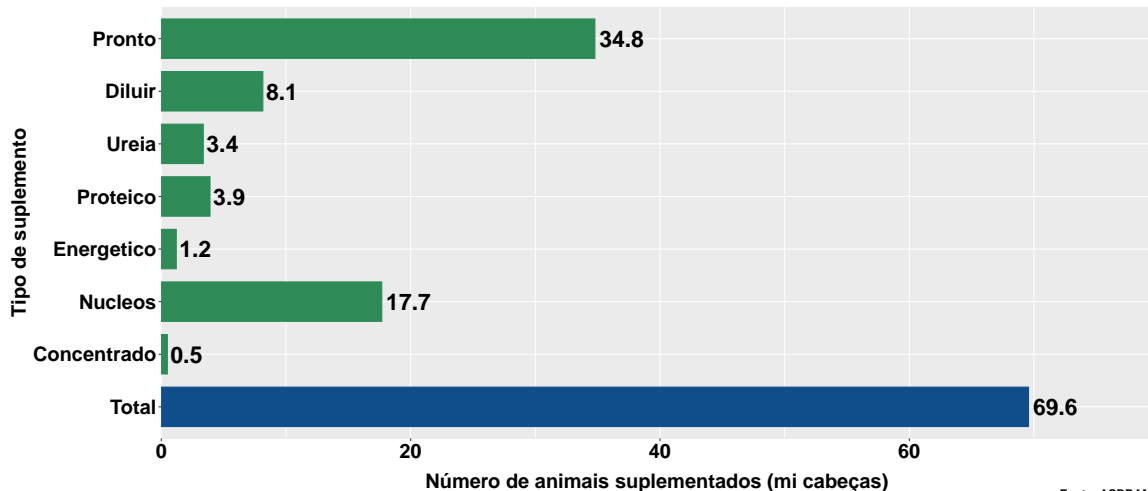
## Contribuição de cada suplemento para variação interanual do número de animais suplementados



## Participação de cada suplemento no número de animais suplementados no mês

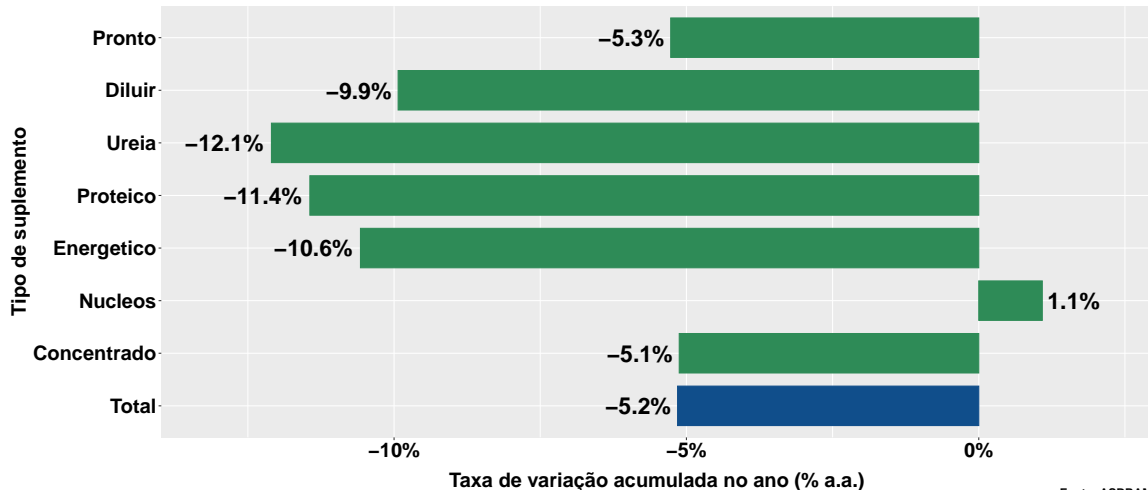


# Número de animais suplementados no ano



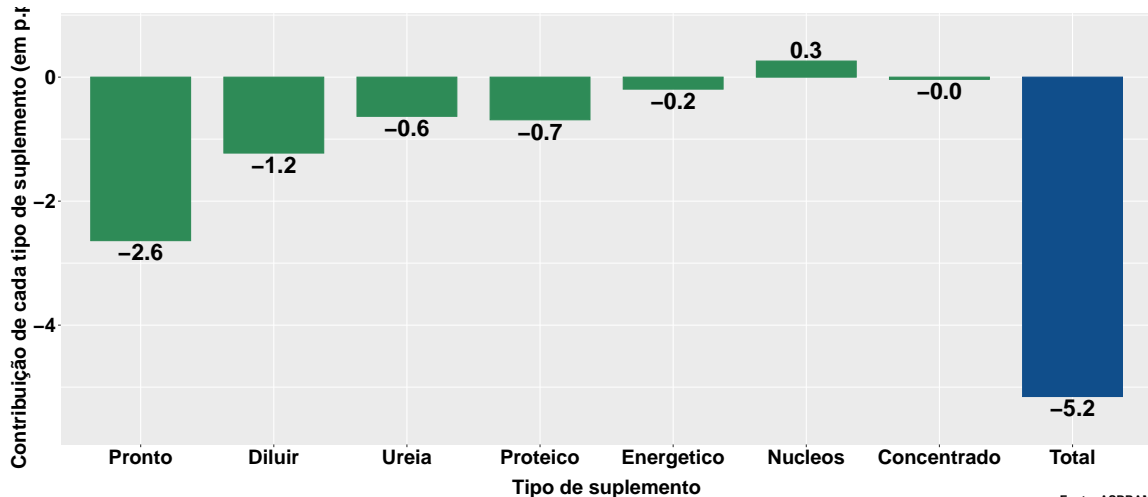
Fonte: ASBRAM

## Variação do num. de animais suplementados no ano

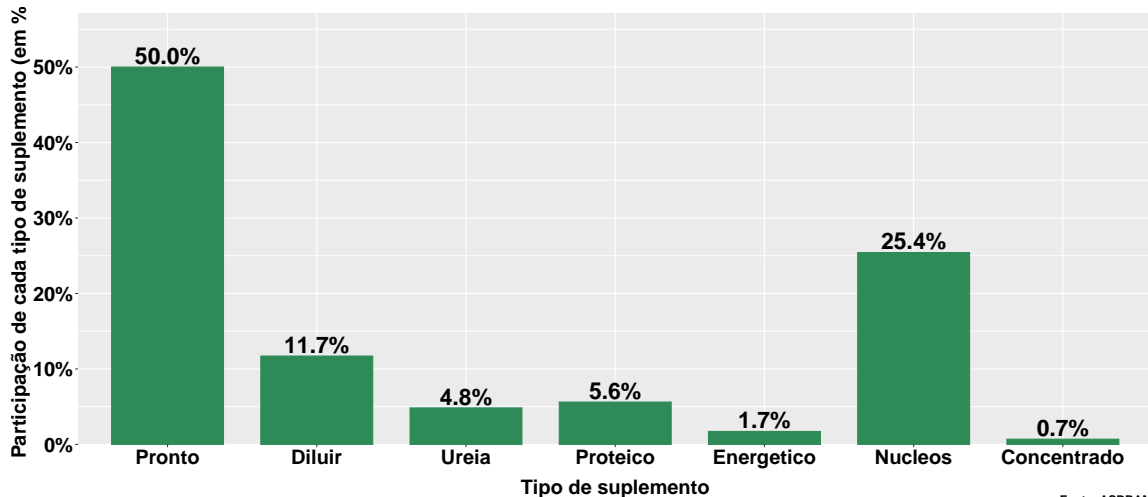


Fonte: ASBRAM

## Contribuição de cada suplemento para variação do número de animais suplementados no ano

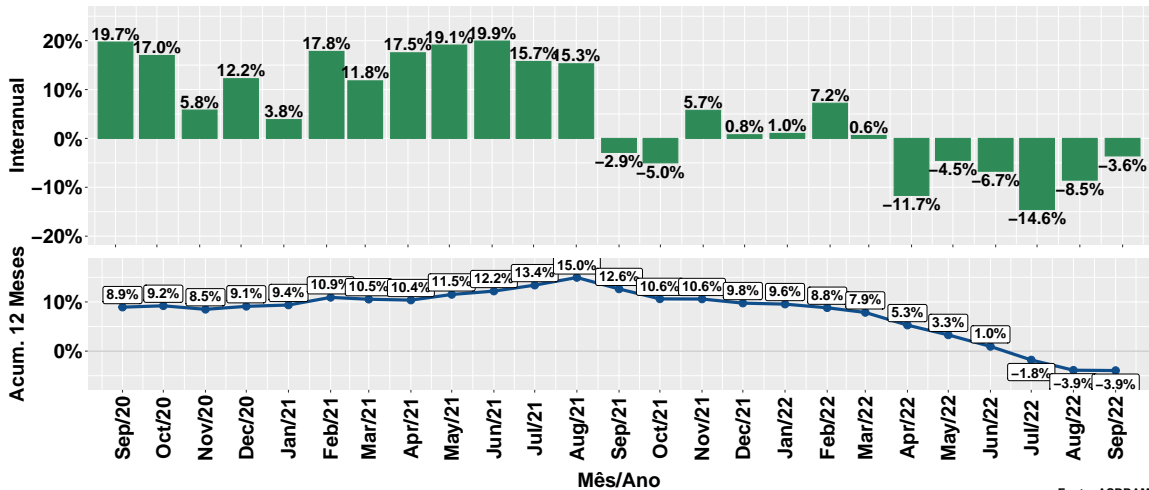


## Participação de cada suplemento no número de animais suplementados no ano





# Evolução do número de animais suplementados



Fonte: ASBRAM

## Síntese de September/2022 (Parte 01)

|              | Num. animais <sup>1</sup> | Variação (%)        |                         |              |              |
|--------------|---------------------------|---------------------|-------------------------|--------------|--------------|
|              |                           | Mensal <sup>2</sup> | Interanual <sup>3</sup> | Acum. ano    | 12 meses     |
| Pronto       | 36.2                      | 7.2%                | -3.3%                   | -5.3%        | -5.4%        |
| Diluir       | 8.5                       | -0.6%               | -11.1%                  | -9.9%        | -5.1%        |
| Ureia        | 2.9                       | -3.4%               | -22.0%                  | -12.1%       | -12.8%       |
| Proteico     | 4.2                       | -4.7%               | -19.0%                  | -11.4%       | -11.8%       |
| Energetico   | 1.3                       | -5.6%               | -9.2%                   | -10.6%       | -13.0%       |
| Nucleos      | 22.1                      | -0.2%               | 7.3%                    | 1.1%         | 4.4%         |
| Concentrado  | 0.6                       | 0.9%                | -12.6%                  | -5.1%        | -3.9%        |
| <b>Total</b> | <b>75.8</b>               | <b>3.4%</b>         | <b>-3.6%</b>            | <b>-5.2%</b> | <b>-3.9%</b> |

Note: Fonte: ASBRAM

<sup>1</sup> Milhões de cabeças <sup>2</sup> Mês/Mês anterior com ajuste sazonal <sup>3</sup> Mês/Mesmo mês ano anterior

## Síntese de September/2022 (Parte 02)

|              | Contribuição (em p.p.) |                         |             |             |
|--------------|------------------------|-------------------------|-------------|-------------|
|              | Mensal <sup>2</sup>    | Interanual <sup>3</sup> | Acum. ano   | 12 meses    |
| Pronto       | 3.5                    | -1.6                    | -2.6        | -2.8        |
| Diluir       | -0.1                   | -1.3                    | -1.2        | -0.6        |
| Ureia        | -0.1                   | -1.1                    | -0.6        | -0.6        |
| Proteico     | -0.2                   | -1.3                    | -0.7        | -0.7        |
| Energetico   | -0.1                   | -0.2                    | -0.2        | -0.2        |
| Nucleos      | -0.1                   | 1.9                     | 0.3         | 1.0         |
| Concentrado  | 0.0                    | -0.1                    | -0.0        | -0.0        |
| <b>Total</b> | <b>3.4</b>             | <b>-3.6</b>             | <b>-5.2</b> | <b>-3.9</b> |

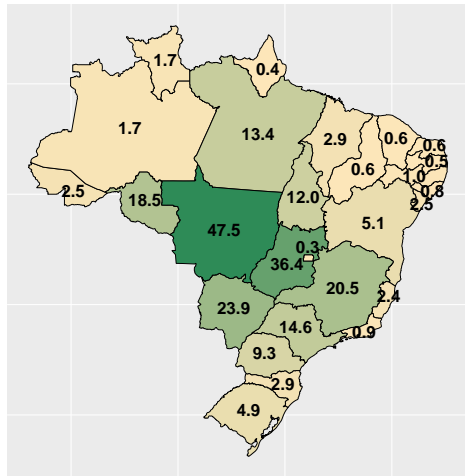
Note: Fonte: ASBRAM

<sup>1</sup> Milhões de cabeças <sup>2</sup> Mês/Mês anterior com ajuste sazonal <sup>3</sup> Mês/Mesmo mês ano anterior

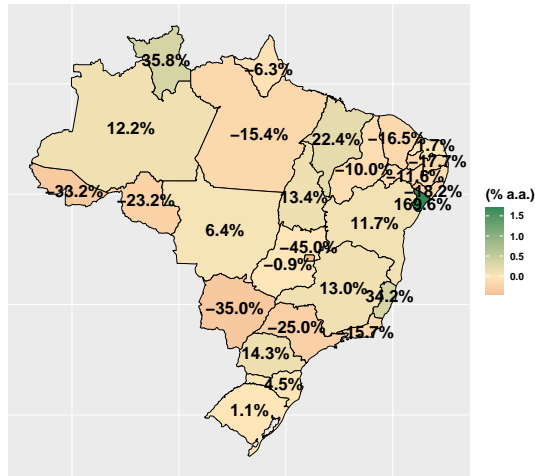
## Section 4

# Desempenho por Unidade da Federação (UF)

# Volume total (e var. interanual) de vendas de suplementos no mês



Mil ton.

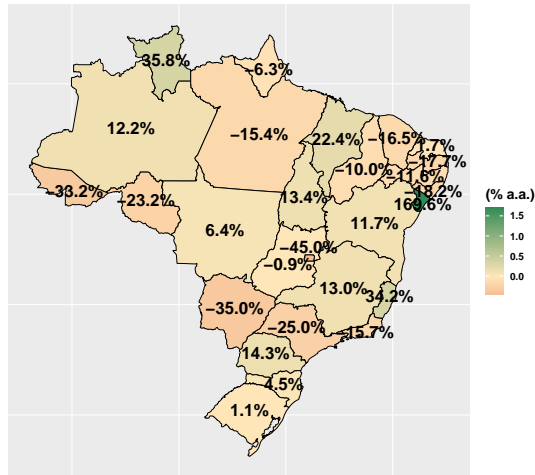
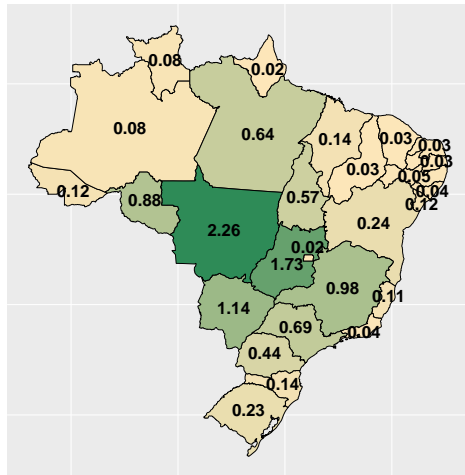


(% a.a.)



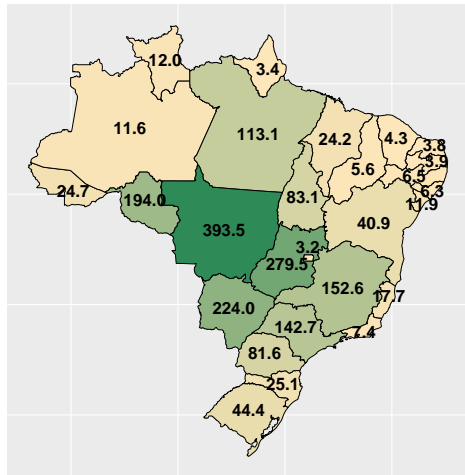
Fonte: ASBRAM

# Vol. total (e var. interanual) de vendas no mês por dia útil



Fonte: ASBRAM

# Volume total (e var.) de vendas de suplementos no ano

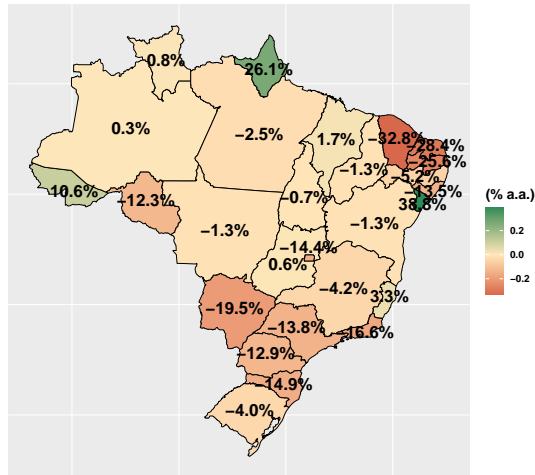


Mil ton.

300

200

100



(% a.a.)

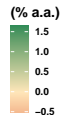
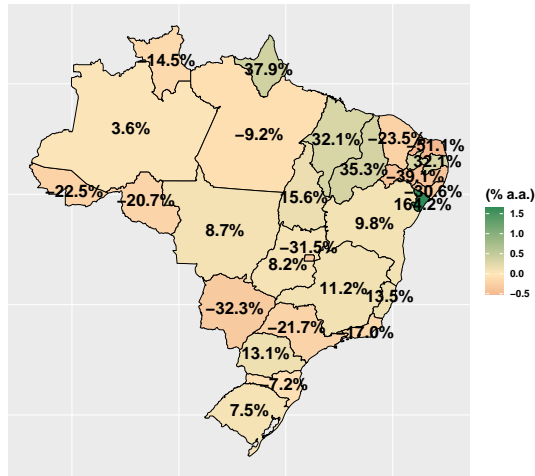
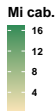
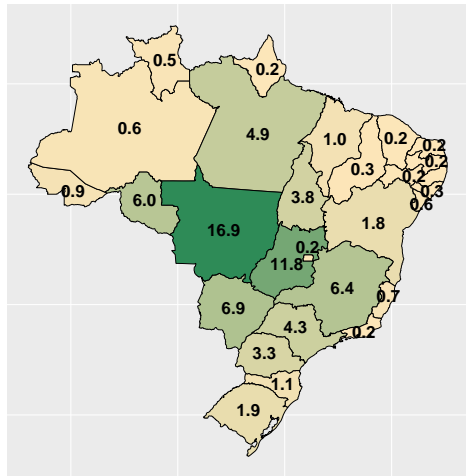
0.2

0.0

-0.2

Fonte: ASBRAM

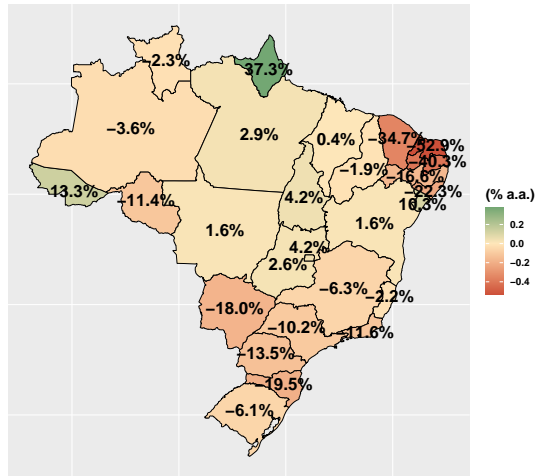
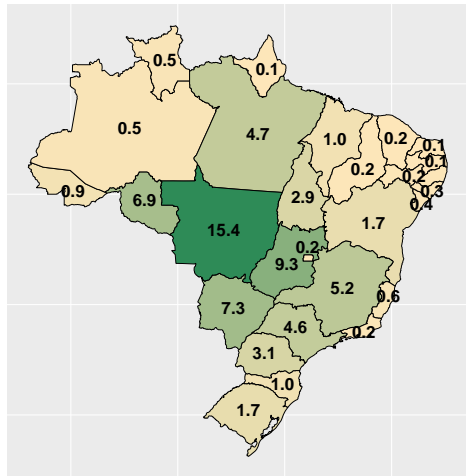
# Número (e var. interanual) de animais suplementados no mês



Fonte: ASBRAM



# Número (e var.) de animais suplementados no ano



Fonte: ASBRAM