

# Projeções para os próximos 06 meses

ASBRAM

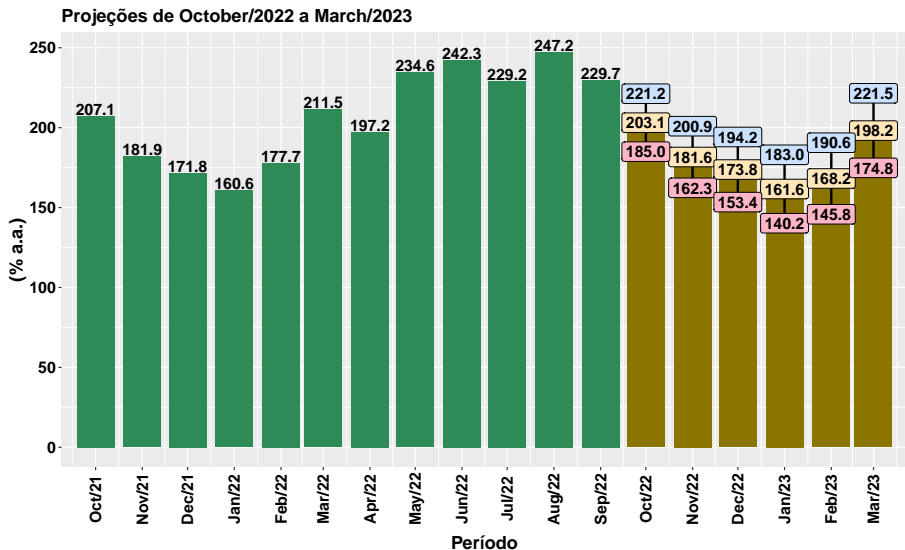
De Out/2020 a Mar/2021

- 1 Projeções para o volume de vendas
- 2 Projeções para as variações interanuais
- 3 Projeções para as variações acumuladas em 12 meses
- 4 Síntese das projeções por mês
- 5 Síntese das projeções por suplemento

## Section 1

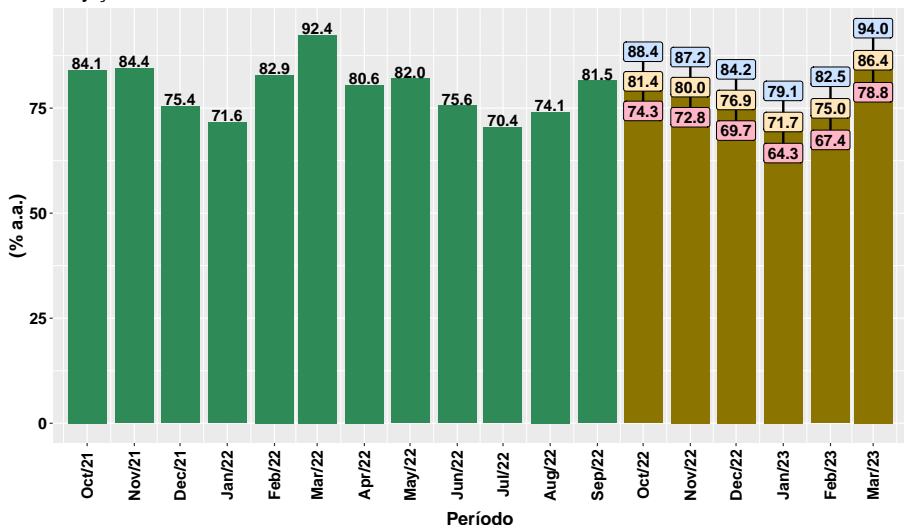
# Projeções para o volume de vendas

# Volume total de suplementos



# Suplemento mineral pronto para uso

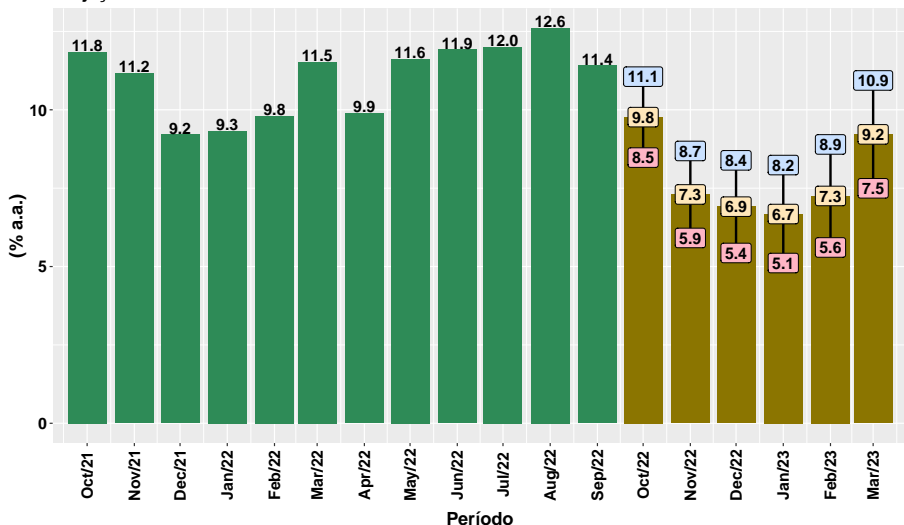
Projeções de October/2022 a March/2023



Fonte: ASBRAM

# Suplemento Mineral para Diluir

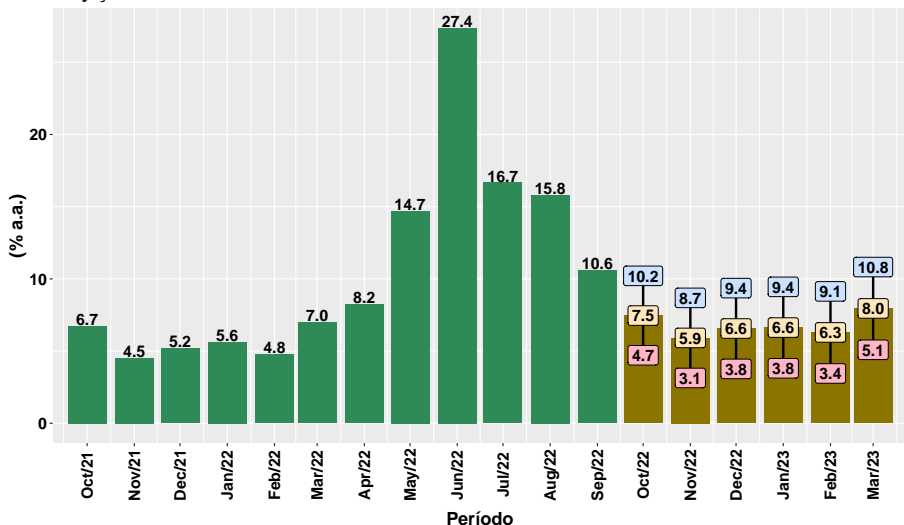
Projeções de October/2022 a March/2023



Fonte: ASBRAM

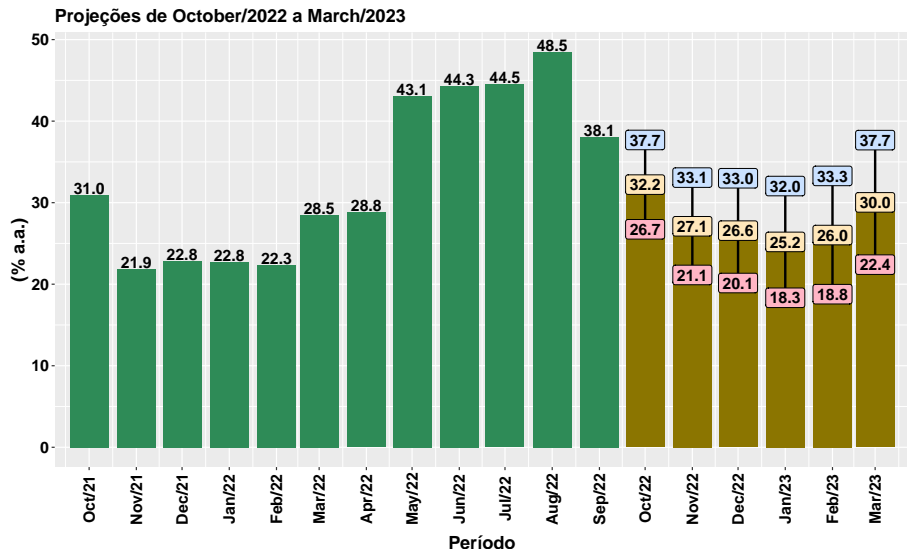
# Suplemento mineral com ureia

Projeções de October/2022 a March/2023



Fonte: ASBRAM

# Suplemento mineral proteico

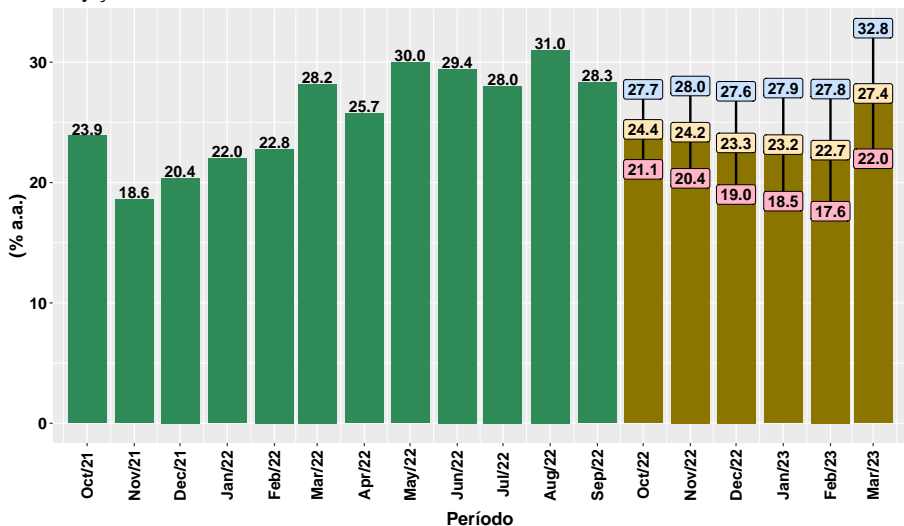


Fonte: ASBRAM



# Suplemento mineral proteico energético

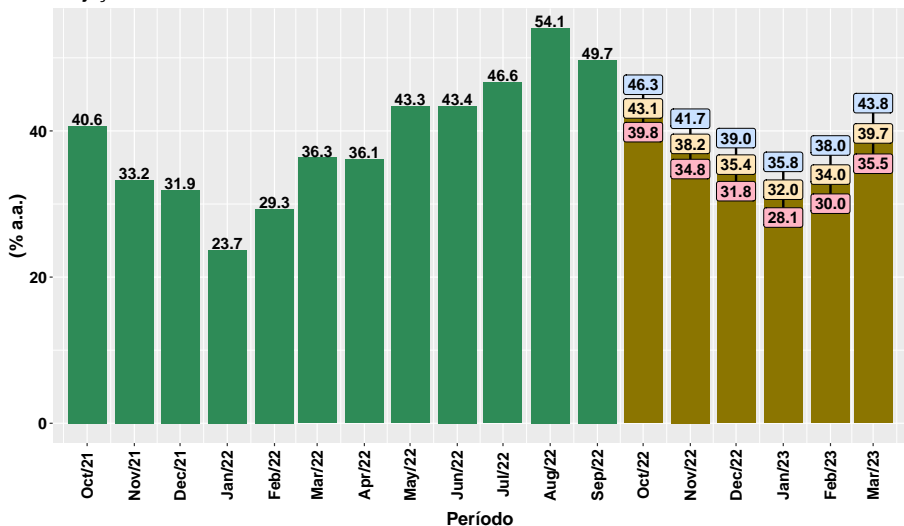
Projeções de October/2022 a March/2023



Fonte: ASBRAM

# Núcleos

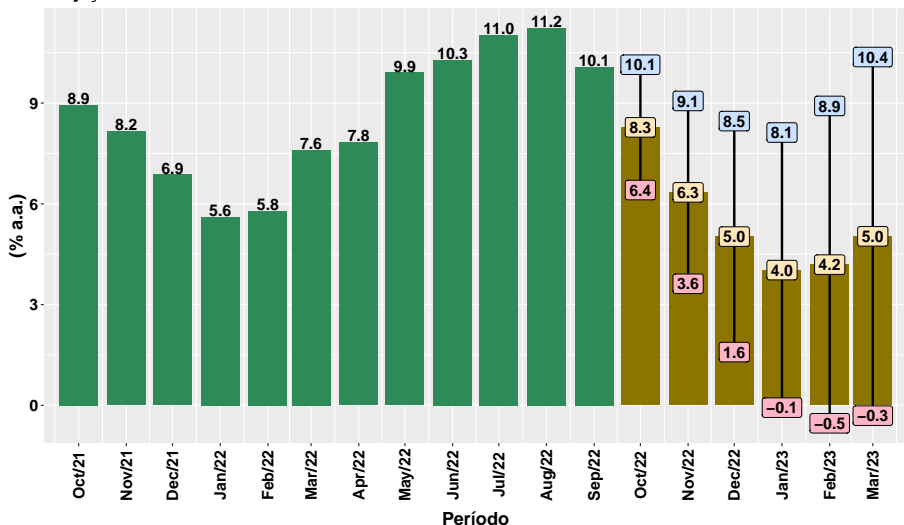
## Projeções de October/2022 a March/2023



Fonte: ASBRAM

# Suplemento mineral concentrado

Projeções de October/2022 a March/2023



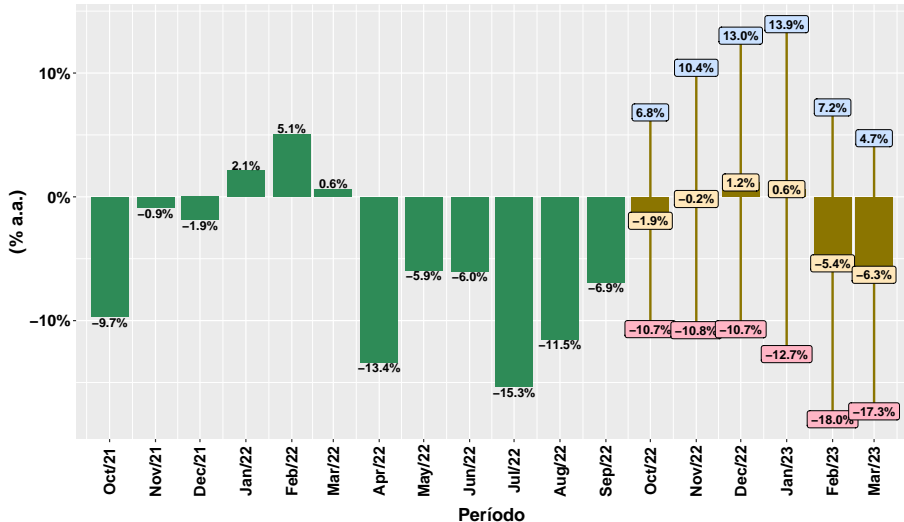
Fonte: ASBRAM

## Section 2

# Projeções para as variações interanuais

# Volume total de suplementos

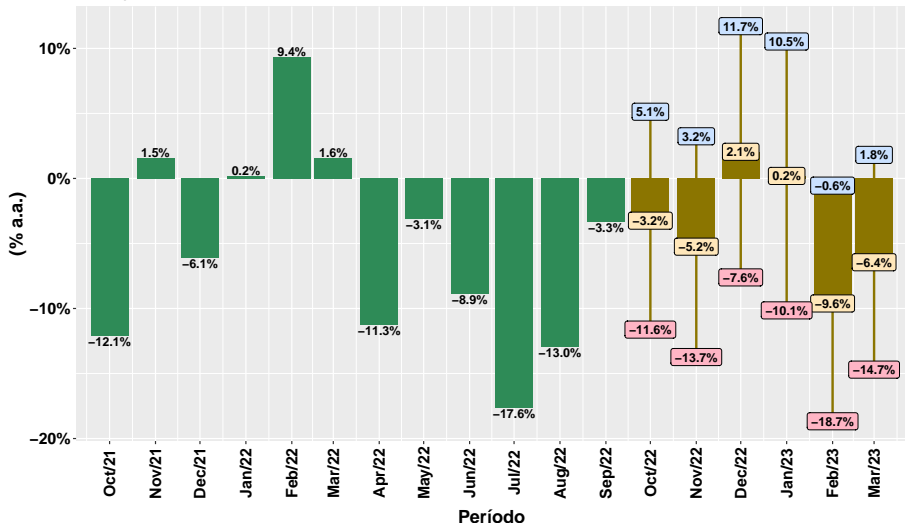
## Projeções de October/2022 a March/2023



Fonte: ASBRAM

# Suplemento mineral pronto para uso

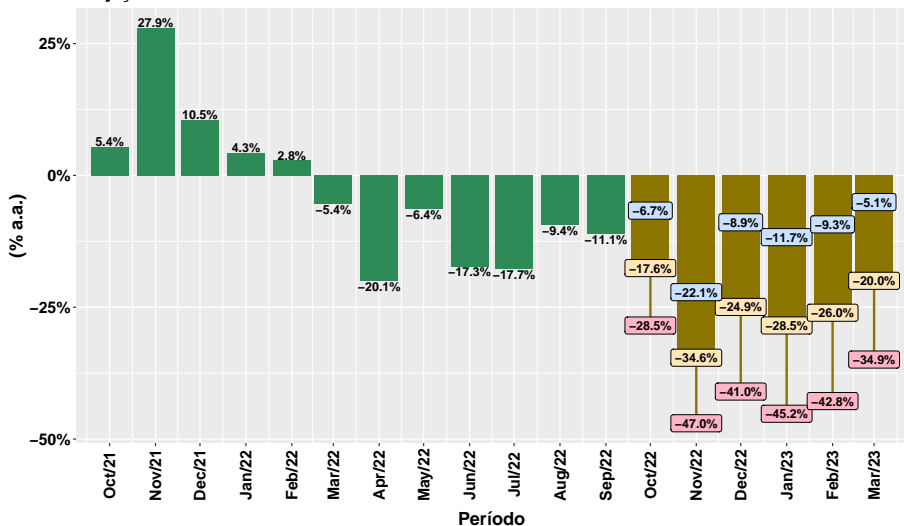
## Projeções de October/2022 a March/2023



Fonte: ASBRAM

# Suplemento Mineral para Diluir

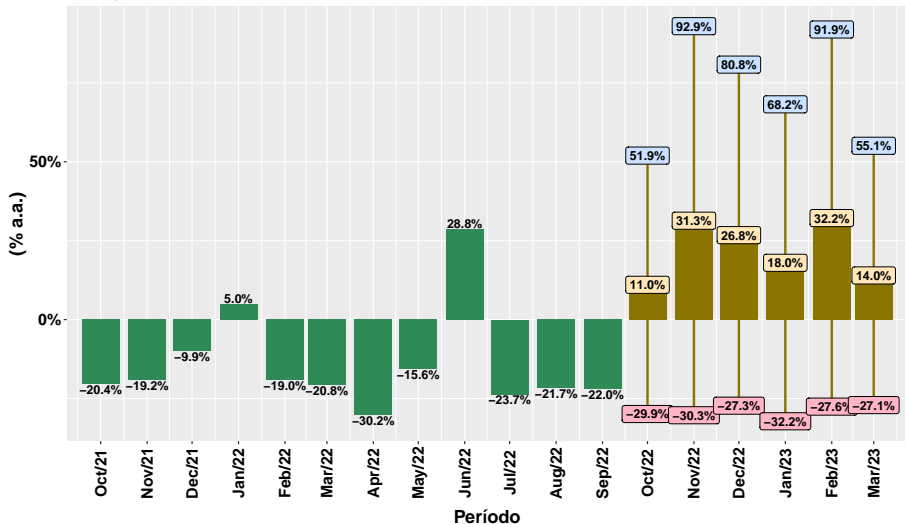
## Projeções de October/2022 a March/2023



Fonte: ASBRAM

# Suplemento mineral com ureia

Projeções de October/2022 a March/2023

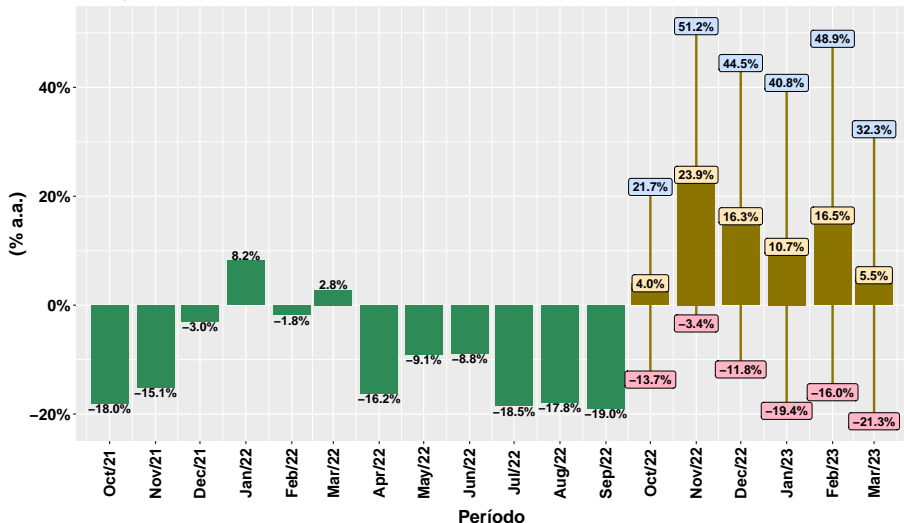


Fonte: ASBRAM



# Suplemento mineral proteico

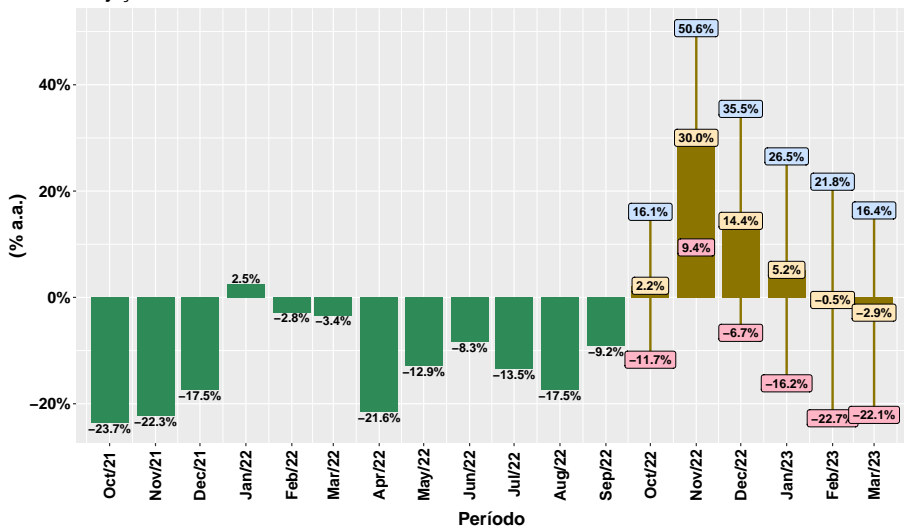
Projeções de October/2022 a March/2023



Fonte: ASBRAM

# Suplemento mineral proteico energético

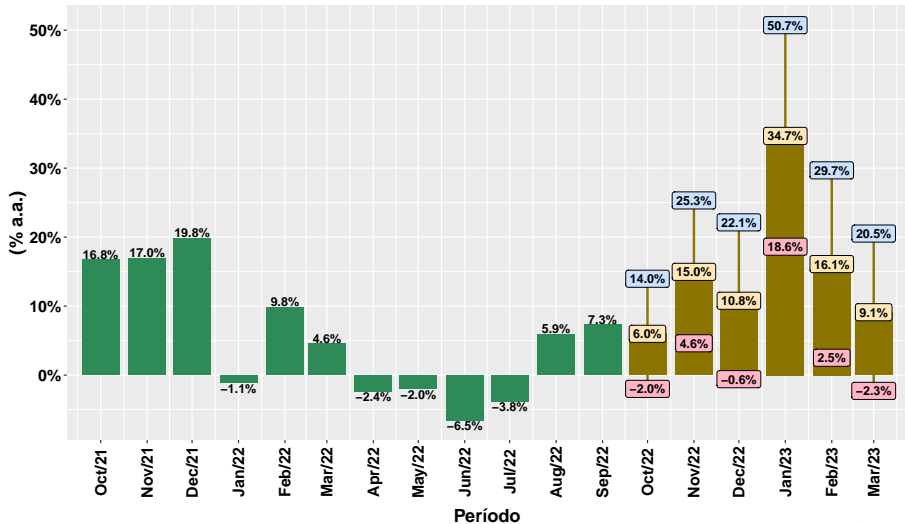
Projeções de October/2022 a March/2023



Fonte: ASBRAM

# Núcleos

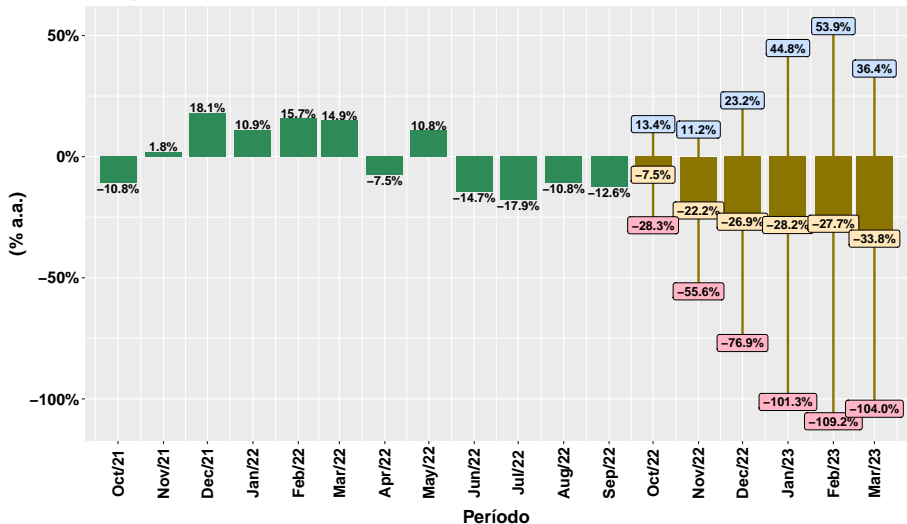
## Projeções de October/2022 a March/2023



Fonte: ASBRAM

# Suplemento mineral concentrado

## Projeções de October/2022 a March/2023



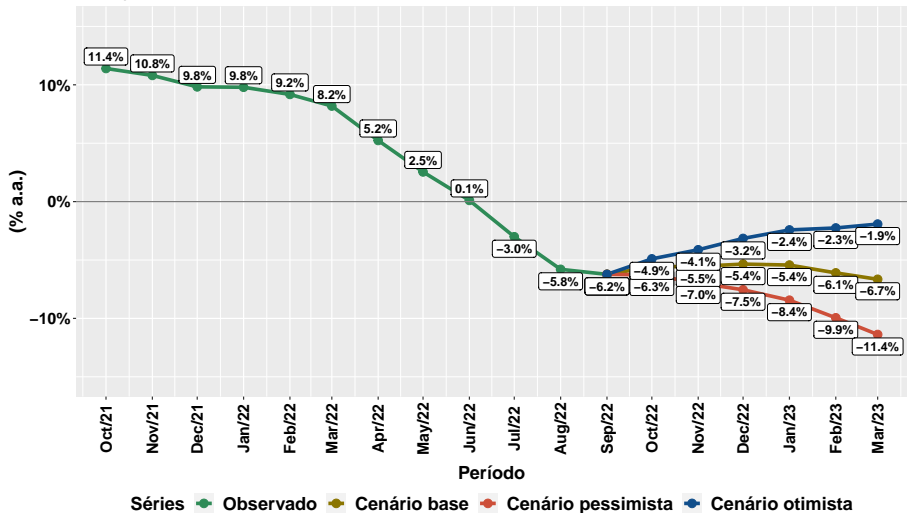
Fonte: ASBRAM

## Section 3

# Projeções para as variações acumuladas em 12 meses

# Volume total de suplementos

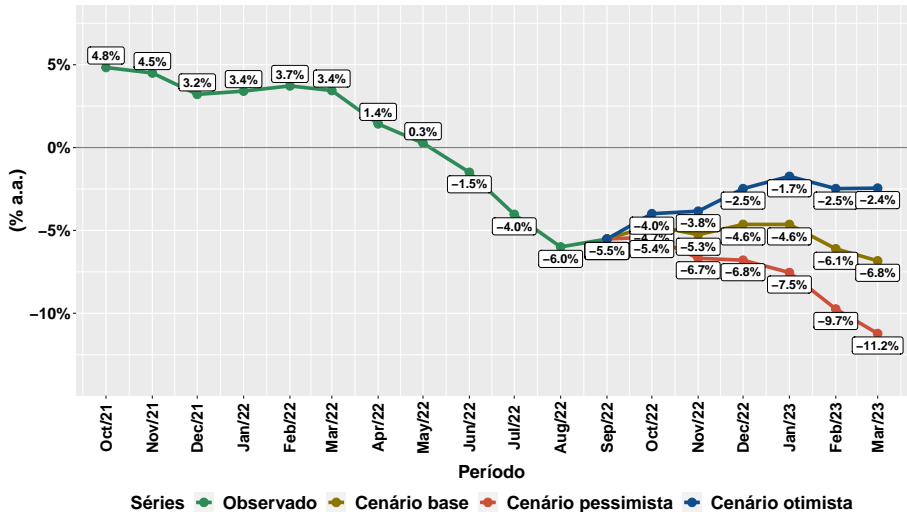
## Projeções de October/2022 a March/2023



Fonte: ASBRAM

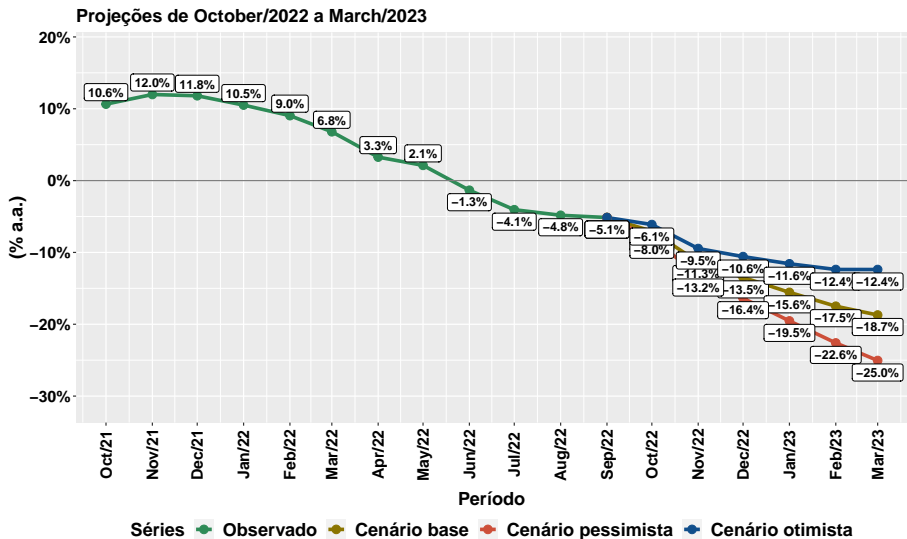
# Suplemento mineral pronto para uso

## Projeções de October/2022 a March/2023



Fonte: ASBRAM

# Suplemento Mineral para Diluir

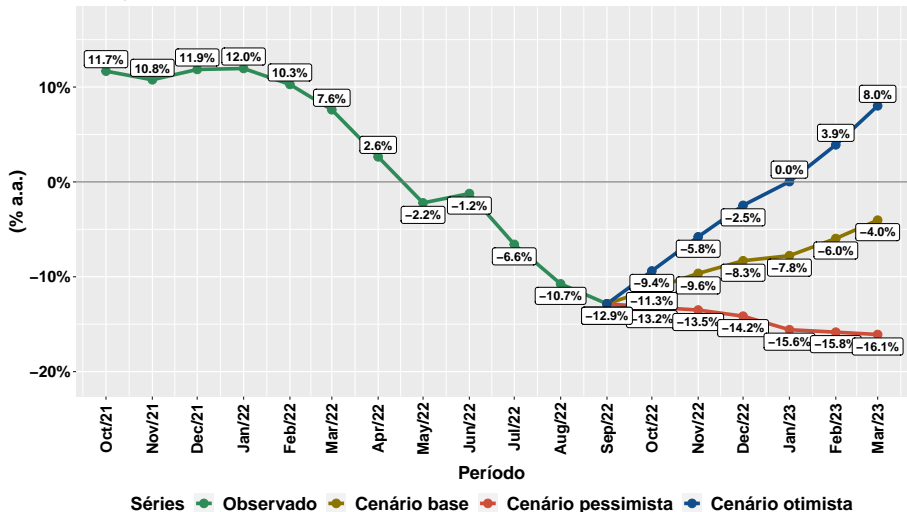


Fonte: ASBRAM



# Suplemento mineral com ureia

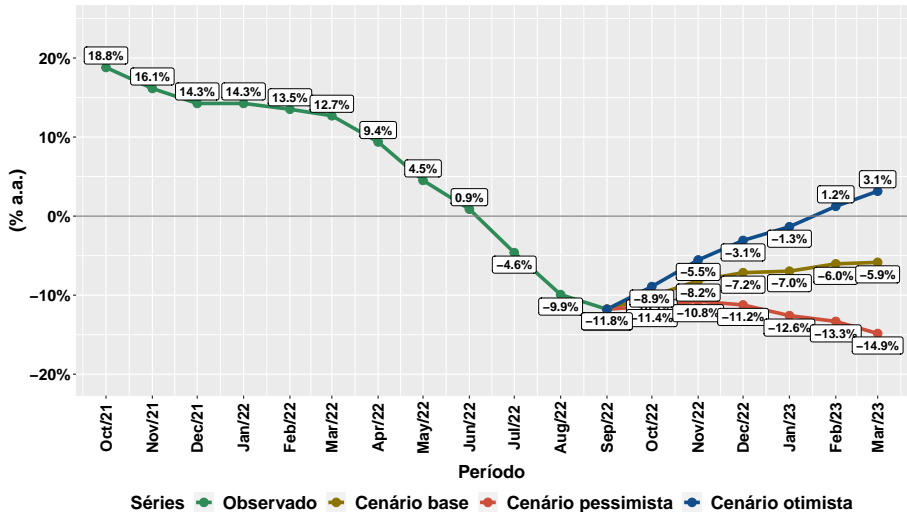
## Projeções de October/2022 a March/2023



Fonte: ASBRAM

# Suplemento mineral proteico

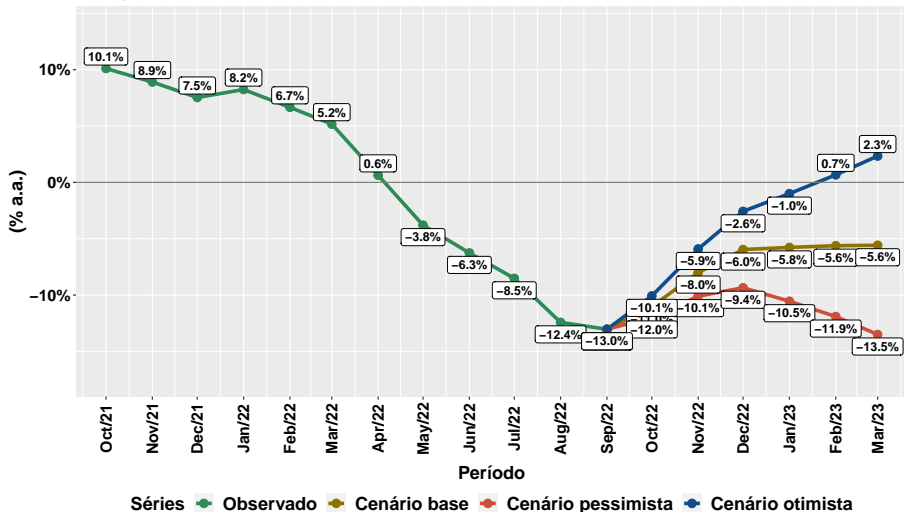
Projeções de October/2022 a March/2023



Fonte: ASBRAM

# Suplemento mineral proteico energético

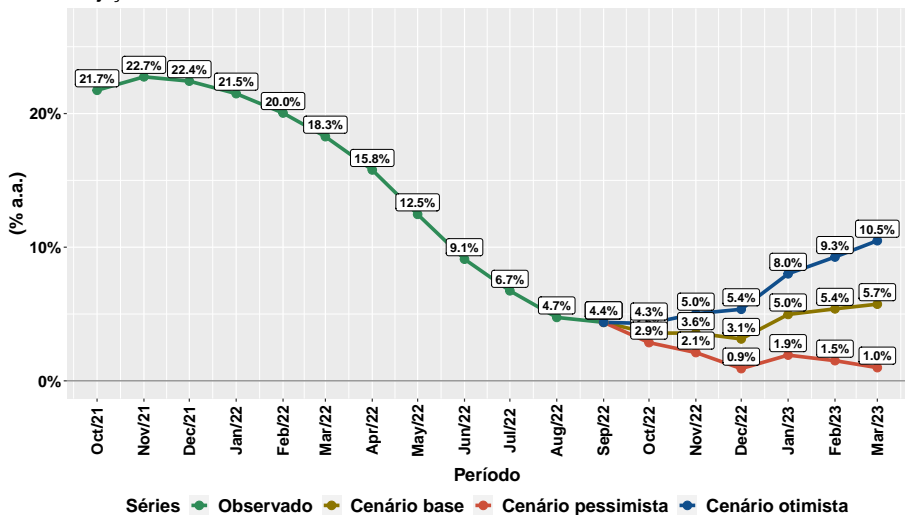
Projeções de October/2022 a March/2023



Fonte: ASBRAM

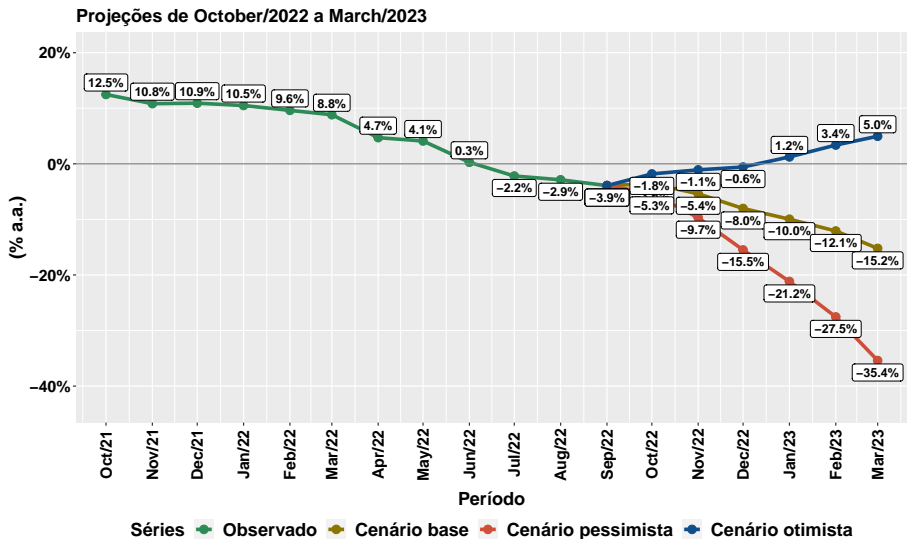
# Núcleos

## Projeções de October/2022 a March/2023



Fonte: ASBRAM

# Suplemento mineral concentrado



Fonte: ASBRAM

## Section 4

# Síntese das projeções por mês

# Projeções para October/2022

Suplemento	Volume (mil ton.)			Var. interanual <sup>1</sup> (% a.a.)			Var. 12 meses <sup>2</sup> (% a.a.)		
	Base	Pessimista	Otimista	Base	Pessimista	Otimista	Base	Pessimista	Otimista
Pronto	<b>81.4</b>	74.3	88.4	<b>-3.2</b>	-11.6	5.1	<b>-4.7</b>	-5.4	-4.0
Diluir	<b>9.8</b>	8.5	11.1	<b>-17.6</b>	-28.5	-6.7	<b>-7.0</b>	-8.0	-6.1
Ureia	<b>7.5</b>	4.7	10.2	<b>11.0</b>	-29.9	51.9	<b>-11.3</b>	-13.2	-9.4
Proteico	<b>32.2</b>	26.7	37.7	<b>4.0</b>	-13.7	21.7	<b>-10.1</b>	-11.4	-8.9
Energetico	<b>24.4</b>	21.1	27.7	<b>2.2</b>	-11.7	16.1	<b>-11.0</b>	-12.0	-10.1
Nucleos	<b>43.1</b>	39.8	46.3	<b>6.0</b>	-2.0	14.0	<b>3.6</b>	2.9	4.3
Concentrado	<b>8.3</b>	6.4	10.1	<b>-7.5</b>	-28.3	13.4	<b>-3.6</b>	-5.3	-1.8
Total	<b>203.1</b>	185.0	221.2	<b>-1.9</b>	-10.7	6.8	<b>-5.6</b>	-6.3	-4.9

Note: Fonte: ASBRAM.

<sup>1</sup> Mês/Mesmo mês ano anterior <sup>2</sup> Variação acumulada nos últimos 12 meses

# Projeções para November/2022

Suplemento	Volume (mil ton.)			Var. internual <sup>1</sup> (% a.a.)			Var. 12 meses <sup>2</sup> (% a.a.)		
	Base	Pessimista	Otimista	Base	Pessimista	Otimista	Base	Pessimista	Otimista
Pronto	<b>80.0</b>	72.8	87.2	<b>-5.2</b>	-13.7	3.2	<b>-5.3</b>	-6.7	-3.8
Diluir	<b>7.3</b>	5.9	8.7	<b>-34.6</b>	-47.0	-22.1	<b>-11.3</b>	-13.2	-9.5
Ureia	<b>5.9</b>	3.1	8.7	<b>31.3</b>	-30.3	92.9	<b>-9.6</b>	-13.5	-5.8
Proteico	<b>27.1</b>	21.1	33.1	<b>23.9</b>	-3.4	51.2	<b>-8.2</b>	-10.8	-5.5
Energetico	<b>24.2</b>	20.4	28.0	<b>30.0</b>	9.4	50.6	<b>-8.0</b>	-10.1	-5.9
Nucleos	<b>38.2</b>	34.8	41.7	<b>15.0</b>	4.6	25.3	<b>3.6</b>	2.1	5.0
Concentrado	<b>6.3</b>	3.6	9.1	<b>-22.2</b>	-55.6	11.2	<b>-5.4</b>	-9.7	-1.1
Total	<b>181.6</b>	162.3	200.9	<b>-0.2</b>	-10.8	10.4	<b>-5.5</b>	-7.0	-4.1

Note: Fonte: ASBRAM.

<sup>1</sup> Mês/Mesmo mês ano anterior <sup>2</sup> Variação acumulada nos últimos 12 meses



# Projeções para December/2022

Suplemento	Volume (mil ton.)			Var. internual <sup>1</sup> (% a.a.)			Var. 12 meses <sup>2</sup> (% a.a.)		
	Base	Pessimista	Otimista	Base	Pessimista	Otimista	Base	Pessimista	Otimista
Pronto	<b>76.9</b>	69.7	84.2	<b>2.1</b>	-7.6	11.7	<b>-4.6</b>	-6.8	-2.5
Diluir	<b>6.9</b>	5.4	8.4	<b>-24.9</b>	-41.0	-8.9	<b>-13.5</b>	-16.4	-10.6
Ureia	<b>6.6</b>	3.8	9.4	<b>26.8</b>	-27.3	80.8	<b>-8.3</b>	-14.2	-2.5
Proteico	<b>26.6</b>	20.1	33.0	<b>16.3</b>	-11.8	44.5	<b>-7.2</b>	-11.2	-3.1
Energetico	<b>23.3</b>	19.0	27.6	<b>14.4</b>	-6.7	35.5	<b>-6.0</b>	-9.4	-2.6
Nucleos	<b>35.4</b>	31.8	39.0	<b>10.8</b>	-0.6	22.1	<b>3.1</b>	0.9	5.4
Concentrado	<b>5.0</b>	1.6	8.5	<b>-26.9</b>	-76.9	23.2	<b>-8.0</b>	-15.5	-0.6
Total	<b>173.8</b>	153.4	194.2	<b>1.2</b>	-10.7	13.0	<b>-5.4</b>	-7.5	-3.2

Note: Fonte: ASBRAM.

<sup>1</sup> Mês/Mesmo mês ano anterior <sup>2</sup> Variação acumulada nos últimos 12 meses

# Projeções para January/2023

Suplemento	Volume (mil ton.)			Var. interanual <sup>1</sup> (% a.a.)			Var. 12 meses <sup>2</sup> (% a.a.)		
	Base	Pessimista	Otimista	Base	Pessimista	Otimista	Base	Pessimista	Otimista
Pronto	<b>71.7</b>	64.3	79.1	<b>0.2</b>	-10.1	10.5	<b>-4.6</b>	-7.5	-1.7
Diluir	<b>6.7</b>	5.1	8.2	<b>-28.5</b>	-45.2	-11.7	<b>-15.6</b>	-19.5	-11.6
Ureia	<b>6.6</b>	3.8	9.4	<b>18.0</b>	-32.2	68.2	<b>-7.8</b>	-15.6	0.0
Proteico	<b>25.2</b>	18.3	32.0	<b>10.7</b>	-19.4	40.8	<b>-7.0</b>	-12.6	-1.3
Energetico	<b>23.2</b>	18.5	27.9	<b>5.2</b>	-16.2	26.5	<b>-5.8</b>	-10.5	-1.0
Nucleos	<b>32.0</b>	28.1	35.8	<b>34.7</b>	18.6	50.7	<b>5.0</b>	1.9	8.0
Concentrado	<b>4.0</b>	-0.1	8.1	<b>-28.2</b>	-101.3	44.8	<b>-10.0</b>	-21.2	1.2
Total	<b>161.6</b>	140.2	183.0	<b>0.6</b>	-12.7	13.9	<b>-5.4</b>	-8.4	-2.4

Note: Fonte: ASBRAM.

<sup>1</sup> Mês/Mesmo mês ano anterior <sup>2</sup> Variação acumulada nos últimos 12 meses

# Projeções para February/2023

Suplemento	Volume (mil ton.)			Var. interanual <sup>1</sup> (% a.a.)			Var. 12 meses <sup>2</sup> (% a.a.)		
	Base	Pessimista	Otimista	Base	Pessimista	Otimista	Base	Pessimista	Otimista
Pronto	<b>75.0</b>	67.4	82.5	<b>-9.6</b>	-18.7	-0.6	<b>-6.1</b>	-9.7	-2.5
Diluir	<b>7.3</b>	5.6	8.9	<b>-26.0</b>	-42.8	-9.3	<b>-17.5</b>	-22.6	-12.4
Ureia	<b>6.3</b>	3.4	9.1	<b>32.2</b>	-27.6	91.9	<b>-6.0</b>	-15.8	3.9
Proteico	<b>26.0</b>	18.8	33.3	<b>16.5</b>	-16.0	48.9	<b>-6.0</b>	-13.3	1.2
Energetico	<b>22.7</b>	17.6	27.8	<b>-0.5</b>	-22.7	21.8	<b>-5.6</b>	-11.9	0.7
Nucleos	<b>34.0</b>	30.0	38.0	<b>16.1</b>	2.5	29.7	<b>5.4</b>	1.5	9.3
Concentrado	<b>4.2</b>	-0.5	8.9	<b>-27.7</b>	-109.2	53.9	<b>-12.1</b>	-27.5	3.4
Total	<b>168.2</b>	145.8	190.6	<b>-5.4</b>	-18.0	7.2	<b>-6.1</b>	-9.9	-2.3

Note: Fonte: ASBRAM.

<sup>1</sup> Mês/Mesmo mês ano anterior <sup>2</sup> Variação acumulada nos últimos 12 meses

# Projeções para March/2023

Suplemento	Volume (mil ton.)			Var. internual <sup>1</sup> (% a.a.)			Var. 12 meses <sup>2</sup> (% a.a.)		
	Base	Pessimista	Otimista	Base	Pessimista	Otimista	Base	Pessimista	Otimista
Pronto	<b>86.4</b>	78.8	94.0	<b>-6.4</b>	-14.7	1.8	<b>-6.8</b>	-11.2	-2.4
Diluir	<b>9.2</b>	7.5	10.9	<b>-20.0</b>	-34.9	-5.1	<b>-18.7</b>	-25.0	-12.4
Ureia	<b>8.0</b>	5.1	10.8	<b>14.0</b>	-27.1	55.1	<b>-4.0</b>	-16.1	8.0
Proteico	<b>30.0</b>	22.4	37.7	<b>5.5</b>	-21.3	32.3	<b>-5.9</b>	-14.9	3.1
Energetico	<b>27.4</b>	22.0	32.8	<b>-2.9</b>	-22.1	16.4	<b>-5.6</b>	-13.5	2.3
Nucleos	<b>39.7</b>	35.5	43.8	<b>9.1</b>	-2.3	20.5	<b>5.7</b>	1.0	10.5
Concentrado	<b>5.0</b>	-0.3	10.4	<b>-33.8</b>	-104.0	36.4	<b>-15.2</b>	-35.4	5.0
Total	<b>198.2</b>	174.8	221.5	<b>-6.3</b>	-17.3	4.7	<b>-6.7</b>	-11.4	-1.9

Note: Fonte: ASBRAM.

<sup>1</sup> Mês/Mesmo mês ano anterior <sup>2</sup> Variação acumulada nos últimos 12 meses

## Section 5

# Síntese das projeções por suplemento

# Volume total de suplementos

Período	Volume (mil ton.)			Var. anual <sup>1</sup> (% a.a.)			Var. 12 meses <sup>2</sup> (% a.a.)		
	Base	Pessimista	Otimista	Base	Pessimista	Otimista	Base	Pessimista	Otimista
Oct/2022	<b>203.1</b>	185.0	221.2	<b>-1.9</b>	-10.7	6.8	<b>-5.6</b>	-6.3	-4.9
Nov/2022	<b>181.6</b>	162.3	200.9	<b>-0.2</b>	-10.8	10.4	<b>-5.5</b>	-7.0	-4.1
Dec/2022	<b>173.8</b>	153.4	194.2	<b>1.2</b>	-10.7	13.0	<b>-5.4</b>	-7.5	-3.2
Jan/2023	<b>161.6</b>	140.2	183.0	<b>0.6</b>	-12.7	13.9	<b>-5.4</b>	-8.4	-2.4
Feb/2023	<b>168.2</b>	145.8	190.6	<b>-5.4</b>	-18.0	7.2	<b>-6.1</b>	-9.9	-2.3
Mar/2023	<b>198.2</b>	174.8	221.5	<b>-6.3</b>	-17.3	4.7	<b>-6.7</b>	-11.4	-1.9

Note: Fonte: ASBRAM.

<sup>1</sup> Mês/Mesmo mês ano anterior <sup>2</sup> Variação acumulada nos últimos 12 meses

# Suplemento mineral pronto para uso

Período	Volume (mil ton.)			Var. interanual <sup>1</sup> (% a.a.)			Var. 12 meses <sup>2</sup> (% a.a.)		
	Base	Pessimista	Otimista	Base	Pessimista	Otimista	Base	Pessimista	Otimista
Oct/2022	<b>81.4</b>	74.3	88.4	<b>-3.2</b>	-11.6	5.1	<b>-4.7</b>	-5.4	-4.0
Nov/2022	<b>80.0</b>	72.8	87.2	<b>-5.2</b>	-13.7	3.2	<b>-5.3</b>	-6.7	-3.8
Dec/2022	<b>76.9</b>	69.7	84.2	<b>2.1</b>	-7.6	11.7	<b>-4.6</b>	-6.8	-2.5
Jan/2023	<b>71.7</b>	64.3	79.1	<b>0.2</b>	-10.1	10.5	<b>-4.6</b>	-7.5	-1.7
Feb/2023	<b>75.0</b>	67.4	82.5	<b>-9.6</b>	-18.7	-0.6	<b>-6.1</b>	-9.7	-2.5
Mar/2023	<b>86.4</b>	78.8	94.0	<b>-6.4</b>	-14.7	1.8	<b>-6.8</b>	-11.2	-2.4

Note: Fonte: ASBRAM.

<sup>1</sup> Mês/Mesmo mês ano anterior <sup>2</sup> Variação acumulada nos últimos 12 meses

# Suplemento Mineral para Diluir

Período	Volume (mil ton.)			Var. interanual <sup>1</sup> (% a.a.)			Var. 12 meses <sup>2</sup> (% a.a.)		
	Base	Pessimista	Otimista	Base	Pessimista	Otimista	Base	Pessimista	Otimista
Oct/2022	<b>9.8</b>	8.5	11.1	<b>-17.6</b>	-28.5	-6.7	<b>-7.0</b>	-8.0	-6.1
Nov/2022	<b>7.3</b>	5.9	8.7	<b>-34.6</b>	-47.0	-22.1	<b>-11.3</b>	-13.2	-9.5
Dec/2022	<b>6.9</b>	5.4	8.4	<b>-24.9</b>	-41.0	-8.9	<b>-13.5</b>	-16.4	-10.6
Jan/2023	<b>6.7</b>	5.1	8.2	<b>-28.5</b>	-45.2	-11.7	<b>-15.6</b>	-19.5	-11.6
Feb/2023	<b>7.3</b>	5.6	8.9	<b>-26.0</b>	-42.8	-9.3	<b>-17.5</b>	-22.6	-12.4
Mar/2023	<b>9.2</b>	7.5	10.9	<b>-20.0</b>	-34.9	-5.1	<b>-18.7</b>	-25.0	-12.4

Note: Fonte: ASBRAM.

<sup>1</sup> Mês/Mesmo mês ano anterior <sup>2</sup> Variação acumulada nos últimos 12 meses



# Suplemento mineral com ureia

Período	Volume (mil ton.)			Var. interanual <sup>1</sup> (% a.a.)			Var. 12 meses <sup>2</sup> (% a.a.)		
	Base	Pessimista	Otimista	Base	Pessimista	Otimista	Base	Pessimista	Otimista
Oct/2022	<b>7.5</b>	4.7	10.2	<b>11.0</b>	-29.9	51.9	<b>-11.3</b>	-13.2	-9.4
Nov/2022	<b>5.9</b>	3.1	8.7	<b>31.3</b>	-30.3	92.9	<b>-9.6</b>	-13.5	-5.8
Dec/2022	<b>6.6</b>	3.8	9.4	<b>26.8</b>	-27.3	80.8	<b>-8.3</b>	-14.2	-2.5
Jan/2023	<b>6.6</b>	3.8	9.4	<b>18.0</b>	-32.2	68.2	<b>-7.8</b>	-15.6	0.0
Feb/2023	<b>6.3</b>	3.4	9.1	<b>32.2</b>	-27.6	91.9	<b>-6.0</b>	-15.8	3.9
Mar/2023	<b>8.0</b>	5.1	10.8	<b>14.0</b>	-27.1	55.1	<b>-4.0</b>	-16.1	8.0

Note: Fonte: ASBRAM.

<sup>1</sup> Mês/Mesmo mês ano anterior <sup>2</sup> Variação acumulada nos últimos 12 meses

# Suplemento mineral proteico

Período	Volume (mil ton.)			Var. interanual <sup>1</sup> (% a.a.)			Var. 12 meses <sup>2</sup> (% a.a.)		
	Base	Pessimista	Otimista	Base	Pessimista	Otimista	Base	Pessimista	Otimista
Oct/2022	<b>32.2</b>	26.7	37.7	<b>4.0</b>	-13.7	21.7	<b>-10.1</b>	-11.4	-8.9
Nov/2022	<b>27.1</b>	21.1	33.1	<b>23.9</b>	-3.4	51.2	<b>-8.2</b>	-10.8	-5.5
Dec/2022	<b>26.6</b>	20.1	33.0	<b>16.3</b>	-11.8	44.5	<b>-7.2</b>	-11.2	-3.1
Jan/2023	<b>25.2</b>	18.3	32.0	<b>10.7</b>	-19.4	40.8	<b>-7.0</b>	-12.6	-1.3
Feb/2023	<b>26.0</b>	18.8	33.3	<b>16.5</b>	-16.0	48.9	<b>-6.0</b>	-13.3	1.2
Mar/2023	<b>30.0</b>	22.4	37.7	<b>5.5</b>	-21.3	32.3	<b>-5.9</b>	-14.9	3.1

Note: Fonte: ASBRAM.

<sup>1</sup> Mês/Mesmo mês ano anterior <sup>2</sup> Variação acumulada nos últimos 12 meses

# Suplemento mineral proteico energético

Período	Volume (mil ton.)			Var. interanual <sup>1</sup> (% a.a.)			Var. 12 meses <sup>2</sup> (% a.a.)		
	Base	Pessimista	Otimista	Base	Pessimista	Otimista	Base	Pessimista	Otimista
Oct/2022	<b>24.4</b>	21.1	27.7	<b>2.2</b>	-11.7	16.1	<b>-11.0</b>	-12.0	-10.1
Nov/2022	<b>24.2</b>	20.4	28.0	<b>30.0</b>	9.4	50.6	<b>-8.0</b>	-10.1	-5.9
Dec/2022	<b>23.3</b>	19.0	27.6	<b>14.4</b>	-6.7	35.5	<b>-6.0</b>	-9.4	-2.6
Jan/2023	<b>23.2</b>	18.5	27.9	<b>5.2</b>	-16.2	26.5	<b>-5.8</b>	-10.5	-1.0
Feb/2023	<b>22.7</b>	17.6	27.8	<b>-0.5</b>	-22.7	21.8	<b>-5.6</b>	-11.9	0.7
Mar/2023	<b>27.4</b>	22.0	32.8	<b>-2.9</b>	-22.1	16.4	<b>-5.6</b>	-13.5	2.3

Note: Fonte: ASBRAM.

<sup>1</sup> Mês/Mesmo mês ano anterior <sup>2</sup> Variação acumulada nos últimos 12 meses

# Núcleos

Período	Volume (mil ton.)			Var. interanual <sup>1</sup> (% a.a.)			Var. 12 meses <sup>2</sup> (% a.a.)		
	Base	Pessimista	Otimista	Base	Pessimista	Otimista	Base	Pessimista	Otimista
Oct/2022	<b>43.1</b>	39.8	46.3	<b>6.0</b>	-2.0	14.0	<b>3.6</b>	2.9	4.3
Nov/2022	<b>38.2</b>	34.8	41.7	<b>15.0</b>	4.6	25.3	<b>3.6</b>	2.1	5.0
Dec/2022	<b>35.4</b>	31.8	39.0	<b>10.8</b>	-0.6	22.1	<b>3.1</b>	0.9	5.4
Jan/2023	<b>32.0</b>	28.1	35.8	<b>34.7</b>	18.6	50.7	<b>5.0</b>	1.9	8.0
Feb/2023	<b>34.0</b>	30.0	38.0	<b>16.1</b>	2.5	29.7	<b>5.4</b>	1.5	9.3
Mar/2023	<b>39.7</b>	35.5	43.8	<b>9.1</b>	-2.3	20.5	<b>5.7</b>	1.0	10.5

Note: Fonte: ASBRAM.

<sup>1</sup> Mês/Mesmo mês ano anterior <sup>2</sup> Variação acumulada nos últimos 12 meses

# Suplemento mineral concentrado

Período	Volume (mil ton.)			Var. interanual <sup>1</sup> (% a.a.)			Var. 12 meses <sup>2</sup> (% a.a.)		
	Base	Pessimista	Otimista	Base	Pessimista	Otimista	Base	Pessimista	Otimista
Oct/2022	<b>8.3</b>	6.4	10.1	<b>-7.5</b>	-28.3	13.4	<b>-3.6</b>	-5.3	-1.8
Nov/2022	<b>6.3</b>	3.6	9.1	<b>-22.2</b>	-55.6	11.2	<b>-5.4</b>	-9.7	-1.1
Dec/2022	<b>5.0</b>	1.6	8.5	<b>-26.9</b>	-76.9	23.2	<b>-8.0</b>	-15.5	-0.6
Jan/2023	<b>4.0</b>	-0.1	8.1	<b>-28.2</b>	-101.3	44.8	<b>-10.0</b>	-21.2	1.2
Feb/2023	<b>4.2</b>	-0.5	8.9	<b>-27.7</b>	-109.2	53.9	<b>-12.1</b>	-27.5	3.4
Mar/2023	<b>5.0</b>	-0.3	10.4	<b>-33.8</b>	-104.0	36.4	<b>-15.2</b>	-35.4	5.0

Note: Fonte: ASBRAM.

<sup>1</sup> Mês/Mesmo mês ano anterior <sup>2</sup> Variação acumulada nos últimos 12 meses