

# Plano ABC +



# PLANO ABC (2010-2020)



## Início



- COP 15 – 2015 – Acordo de Paris
- Contribuições Nacionalmente Determinadas
- Política Nacional sobre Mudança do Clima
- Plano e Programa ABC



# Plano ABC: Onde o país quer chegar e como?

Secretaria de Estado  
de Agricultura,  
Pecuária e  
Abastecimento



# PLANO ABC +



SPS <sub>abc</sub>		Adoção (Mi. ha <sup>-1</sup> )	Mitigação (Mi MG CO <sub>2</sub> eq)
Rec. De Pastos		30	113,7
Plantio Direto	Grãos	12,5	12,11
	Hortaliças	0,08	0,88
Integrações	ILPF	10	34,11
	SAF	0,1	37,9
Silvicultura		4	510
Bioinsumos		13	23,4
Sistemas Irrigados		3	50
Manejo de Resíduos		208,4 (m <sup>3</sup> )	277,8
Terminação Intensiva		5 (animais)	16,24

## Metas SPS

- + 72 milhões de hectares
- 208 milhões de m<sup>3</sup>
- 5 milhões de animais



# PLANO ABC + (Portaria MAPA 323/2021)



## Bases Conceituais

1. AIP: Abordagem Integrada da Paisagem
2. Mitigação de GEE e a adaptação
3. SPSabc: Sistemas, Práticas, Produtos e Processos de Produção Sustentável

# PLANO ABC +

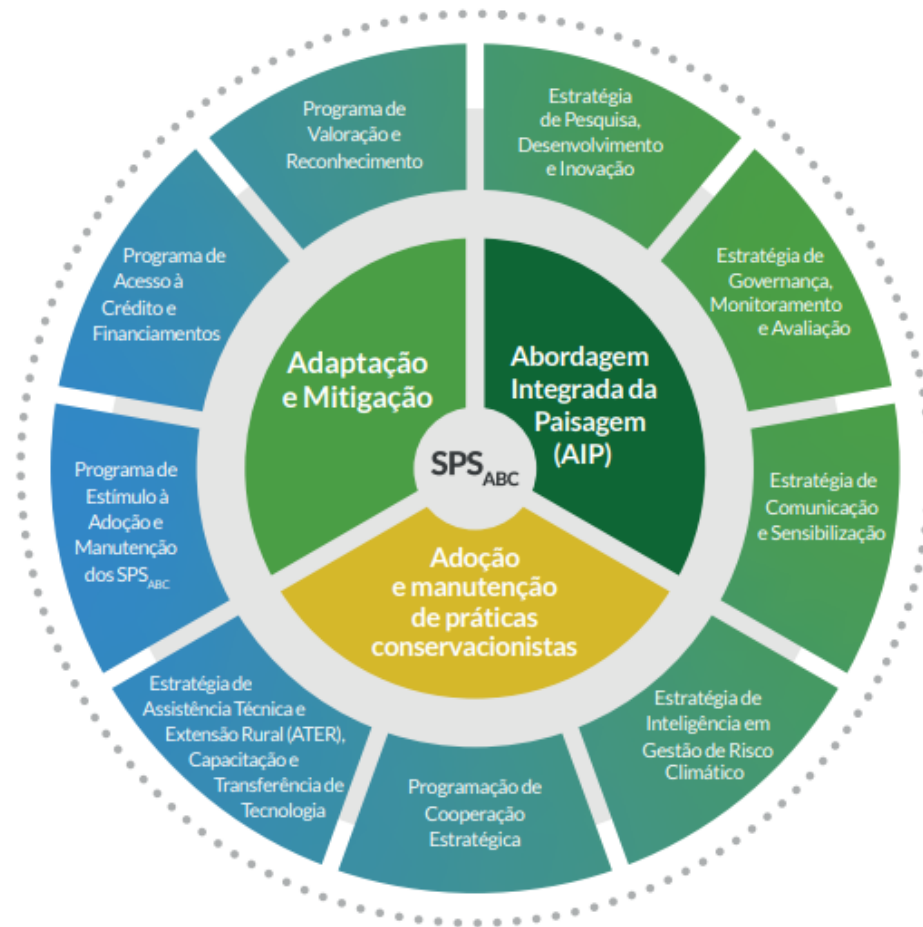


Figura 2. Programas e Estratégias do Plano Operativo do ABC+.

## Eixos Estratégicos

1. Programas: SDI/MAPA
2. Estratégias: Gestão compartilhada

# PLANO ABC +

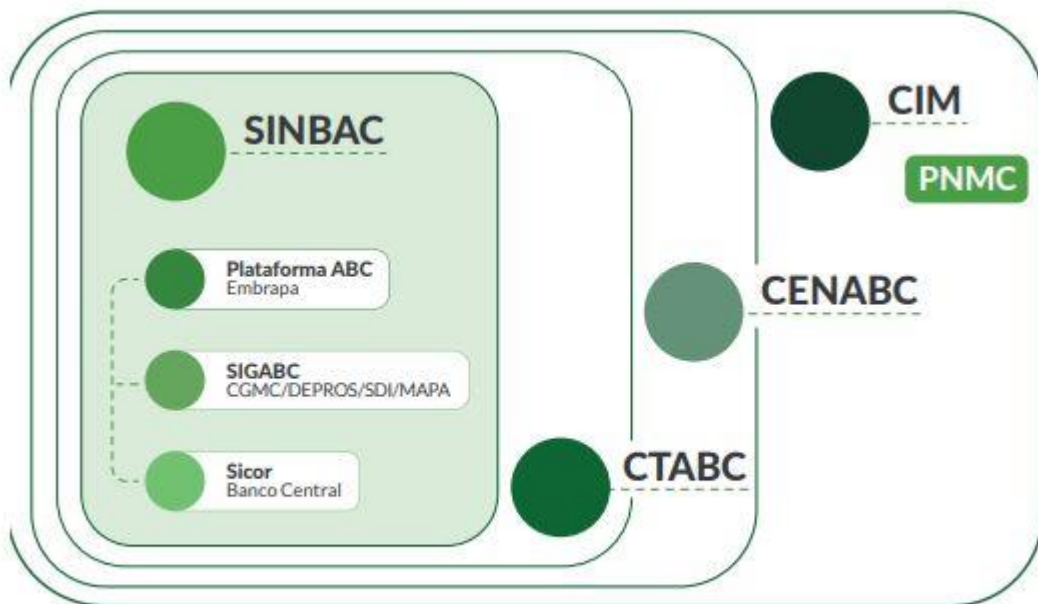


Figura 1. Estrutura de governança do ABC+.

## Governança

1. Monitoramento das metas - MAPA
2. Dados de Operação De Crédito
3. Plataforma ABC
4. Grupo Gestores Estaduais

# Plano ABC + em Goiás

Secretaria de Estado  
de Agricultura,  
Pecuária e  
Abastecimento





# Plano ABC Mais Goiás (2022 – 2030)

---

## Por Tecnologia (SPSabc)

As entidades que contribuírem entrarão como co-autoras da política pública

Dinâmica (SFA e Seapa):

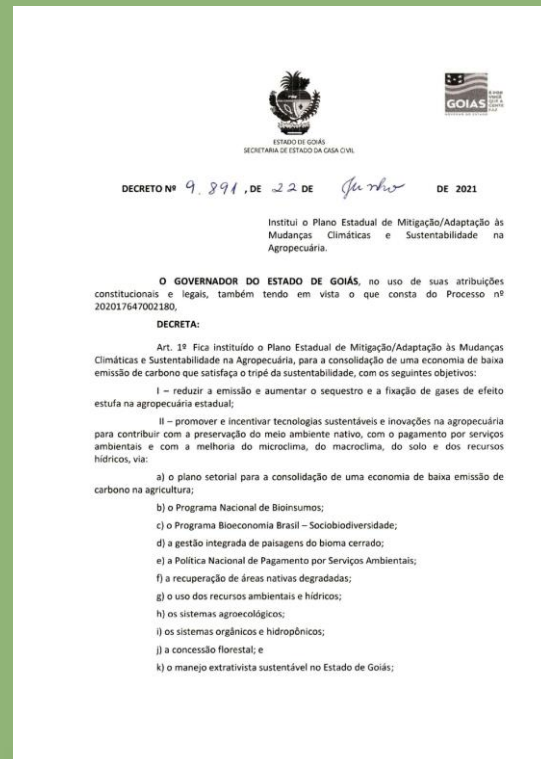
1. Seapa está criando metas e operacionalização
2. Comitê ABCS votará sua aprovação
3. Secretaria Executiva cuida da formalização
4. Adequação ao layout, referendar e publicar (mídia oficial)



# Grupo Gestor Estadual – Comitê ABCS

## Metas

- Retificação do Decreto (D.9891/21)
- Publicação do Plano ABC + Goiás
- PPA, LOA, e Agrohub
- Acessar fundos do clima
- PNPSA (L14.119/21)



# Propostas: Plano ABC + Goiás

Secretaria de Estado  
de Agricultura,  
Pecuária e  
Abastecimento



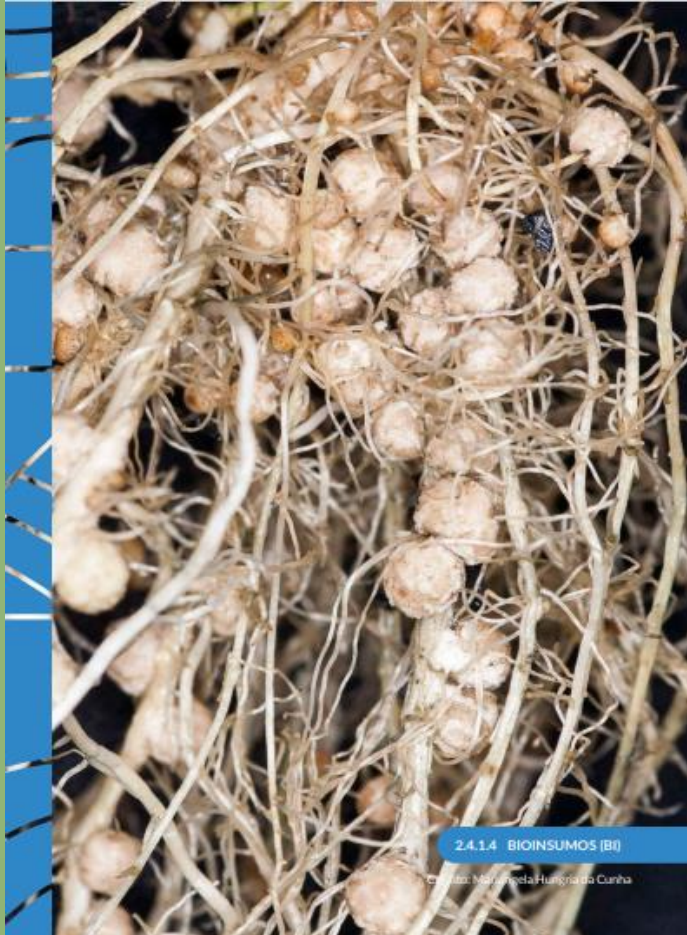
# Bioinsumos

Meta: 460 mil ha

Secretaria de Estado  
de Agricultura,  
Pecuária e  
Abastecimento



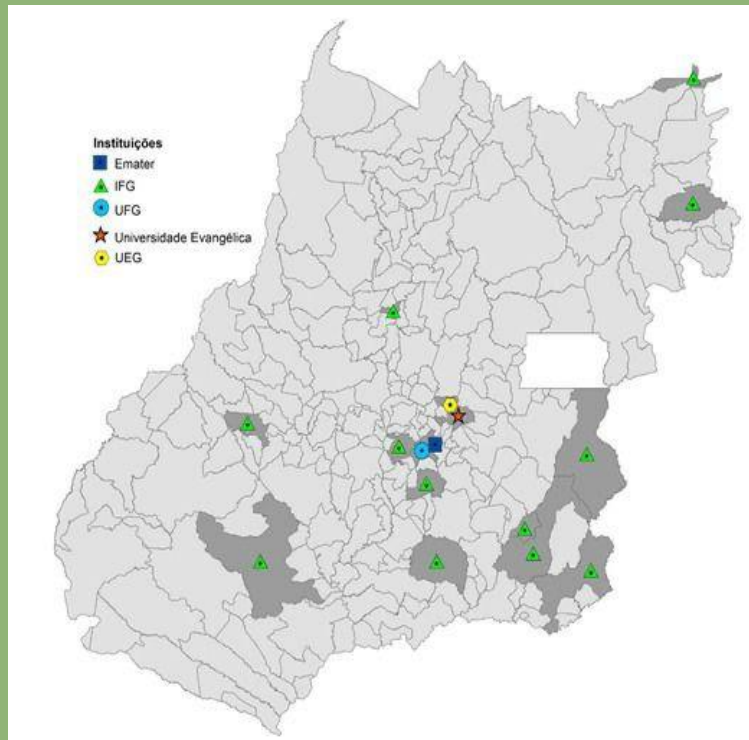
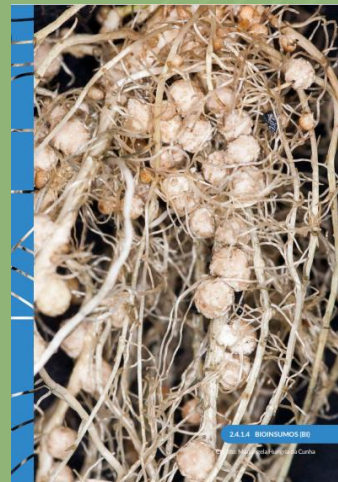
# Bioinsumos (FBN e MPCP)



## Parâmetros

- Estabelecimentos Agropecuários (Un.)
- Área com aplicação (ha)
- Doses inoculantes produzidas (Un.)
- Conversão (%)

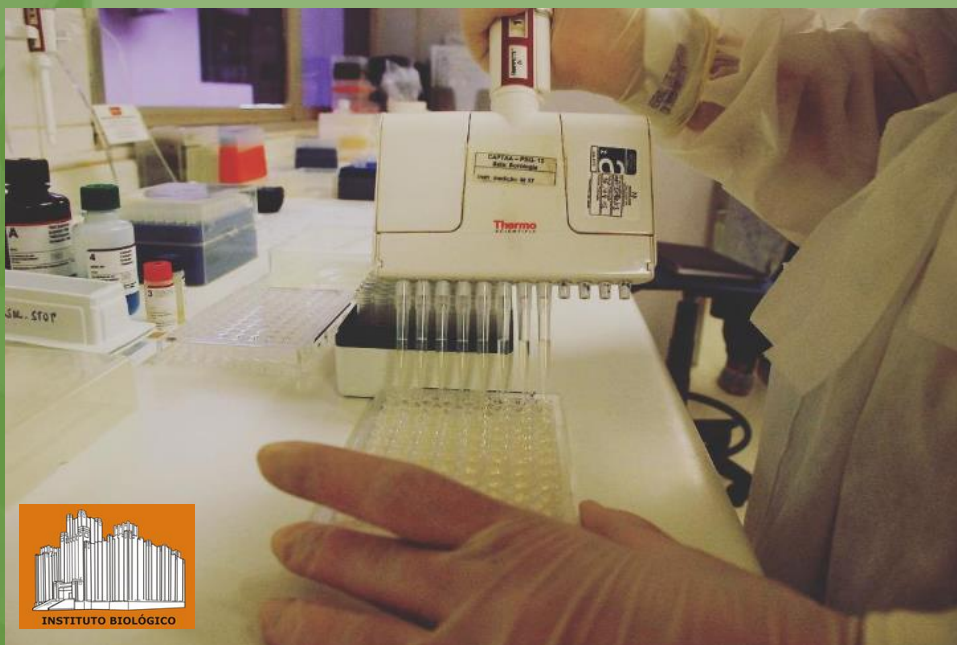
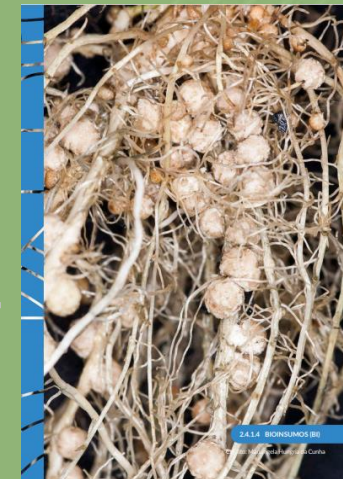
# Bioinsumos – Operacionalização (GO)



## Tecnologia Raiz

- 22 dias de campo
- Indicador/Prêmio de Sustentabilidade
- Extensão

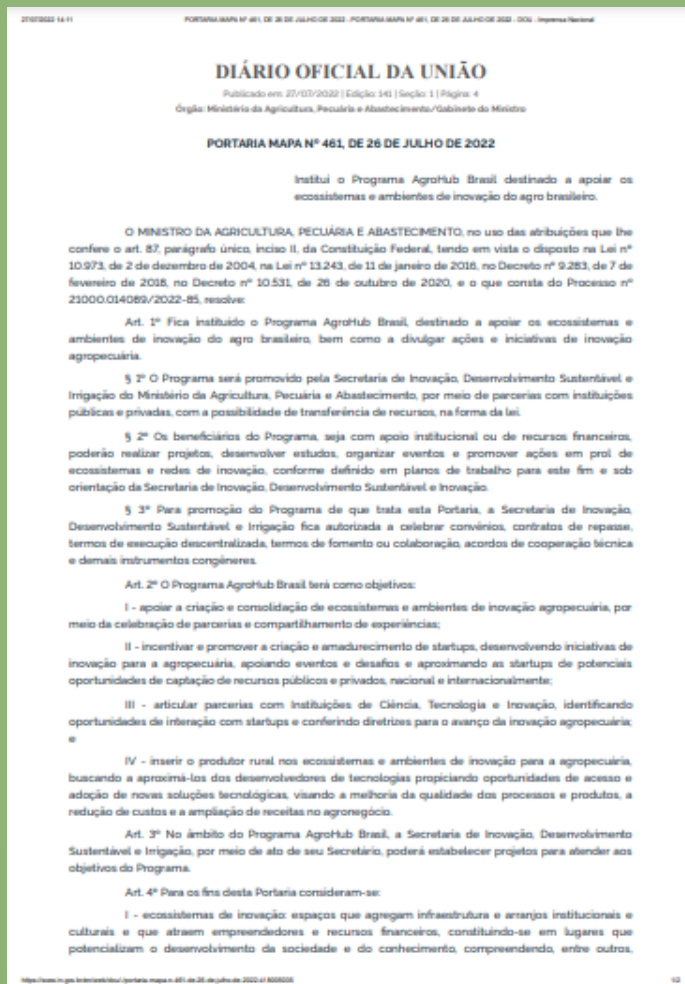
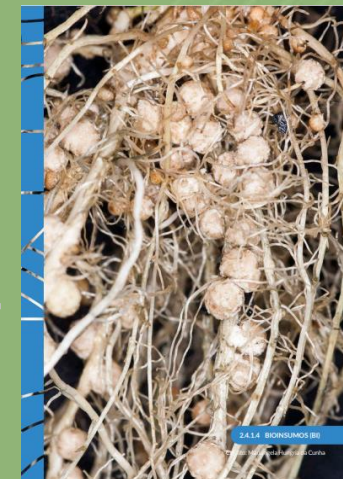
# Bioinsumos – Operacionalização (GO)



## Comercialização de Inóculos

- Fomento produtivo: inóculos via *royalties*
- Fomento aos centros de P&D
- Desenvolvimento tecnológico

# Bioinsumos – Operacionalização (GO)



## Financiamento

- Portaria MAPA Nº 461/2022
- Programa Agro Hub Brasil



# Sistemas Integrados – SIN

Meta: 200 mil hectares (ILP)

Secretaria de Estado  
de Agricultura,  
Pecuária e  
Abastecimento

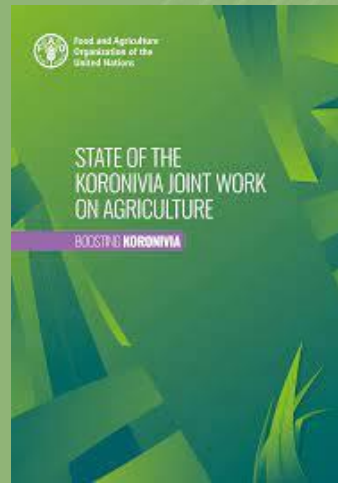


# Sistemas Integrados - SIN (ILPF e SAF)



## Indicadores

- Estabelecimentos Agropecuários (un.)
- Área expandida por tipologia (ha)
- Animais: ua.ha por tipologia
- Madeira: m<sup>3</sup>.ha por tipologia
- Grãos: t.ha por tipologia



Food and Agriculture  
Organization of the  
United Nations

Secretaria de Estado  
de Agricultura,  
Pecuária e  
Abastecimento



# SIN - Operacionalização (GO)



## Indicadores

- 30 dias de campo
- Fomento a todas as UDs de ILPF em GO
- Criação de 7 UDS
- **Base operacional:** modelo Emater
- Operacionalização de credito



# Florestas Plantadas – FP

Meta: 40 mil hectares

Secretaria de Estado  
de Agricultura,  
Pecuária e  
Abastecimento



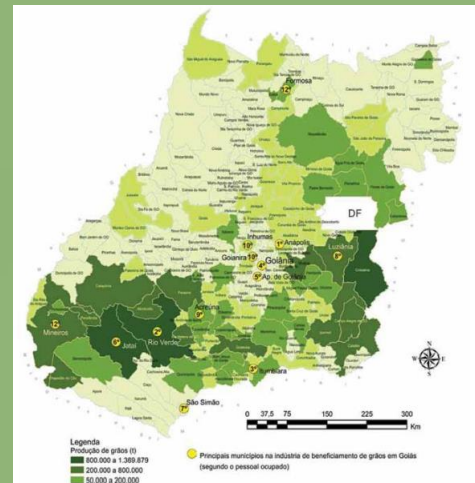
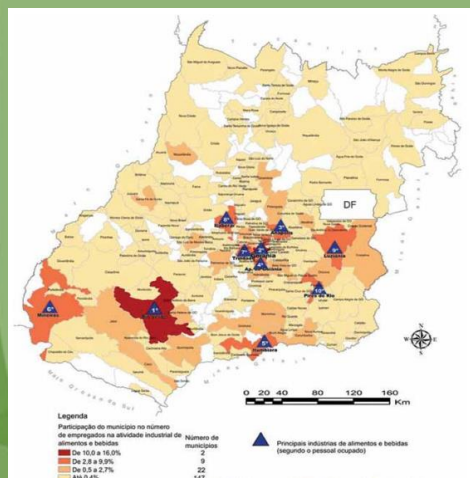
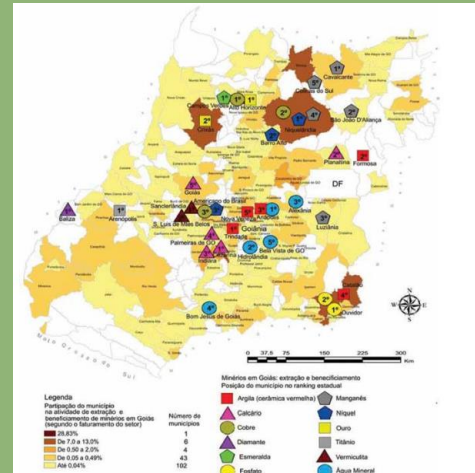
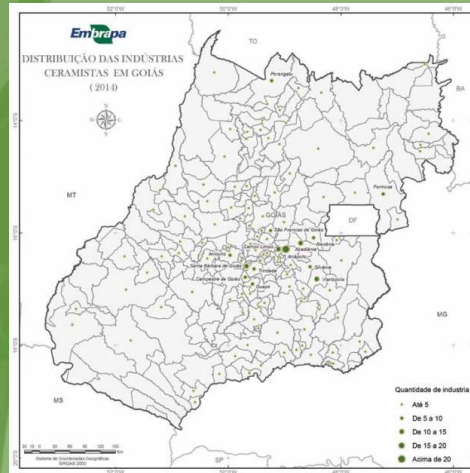
# Florestas Plantadas



## Indicadores

- Estabelecimentos Agropecuários (Un.)
- Área comercial (ha) e produtividade (m<sup>3</sup>.ha.ano)
- Área de recuperação (ha)
- Área em integração (ha)

# FP - Operacionalização (GO)



## Incentivo a clusters

- **Alvo:** pastos degradados próximo aos consumidores
- Contratos futuros
- Formação de associações

(Cerâmicas, mineradoras, alimentícias e processadoras de grãos)



# Apoio ao PAT/PAN

Secretaria de Estado  
de Agricultura,  
Pecuária e  
Abastecimento



# PAT - PAN

## PAT VEREDAS GOYAZ-GERAES TERRITÓRIO

O território proposto pelo **Pró-Espécies – Todos Contra a Extinção** se encontra dentro do bioma Cerrado e engloba 30 municípios, 16 em Goiás e 15 em Minas Gerais.



Oficina de  
Elaboração



Consolidação do  
PAT



Publicação



## Operacionalização

- Incentivo a adoção de SPSabc
- Campanha conjunta à conservação da biota
- Criação de 3 UD's



**AMEAÇADA**  
Critério: lacuna

Sem a proteção oficial de um instrumento de conservação: SNUC, PAN, PAT



# PAT - PAN

## Objetivo 3: Ampliação das estratégias para a conservação e manejo in situ e ex situ das populações de espécies-alvo e seus ambientes

ID	Ação	Produtos	Impacto Positivo	Período		Articulador
				Início	Fim	
3.5	<b>Aplicar e divulgar o Plano ABC+ Goiás (Agricultura de Baixa Emissão de Carbono)</b> como política pública em áreas prioritárias do PAN	1) Plano ABC+ Goiás abrangendo e priorizando o território do PAN e definindo as estratégias de ação para sua aplicação (Ano 1) 2) Projeto para criação de unidades demonstrativas elaborado (Ano 2) 3) Pelo menos 3 unidades demonstrativas implementadas (Ano 3) 4) Por ano, pelo menos 3 dias de campo em cada unidade demonstrativa realizados (Ano 3-5) 5) Relatório de monitoramento das unidades demonstrativas elaborado (Ano 3-5) 6) Edital para expansão do Plano ABC+ em propriedades interessadas publicado (Ano 5)	Adoção de tecnologias de produção sustentáveis	Mês 3/Ano 1	Mês 10/Ano 5	Pedro Vilela Gondim Barbosa (SPRS/SEAPA)

# Monitoramento

Secretaria de Estado  
de Agricultura,  
Pecuária e  
Abastecimento



# Mapa da Sustentabilidade

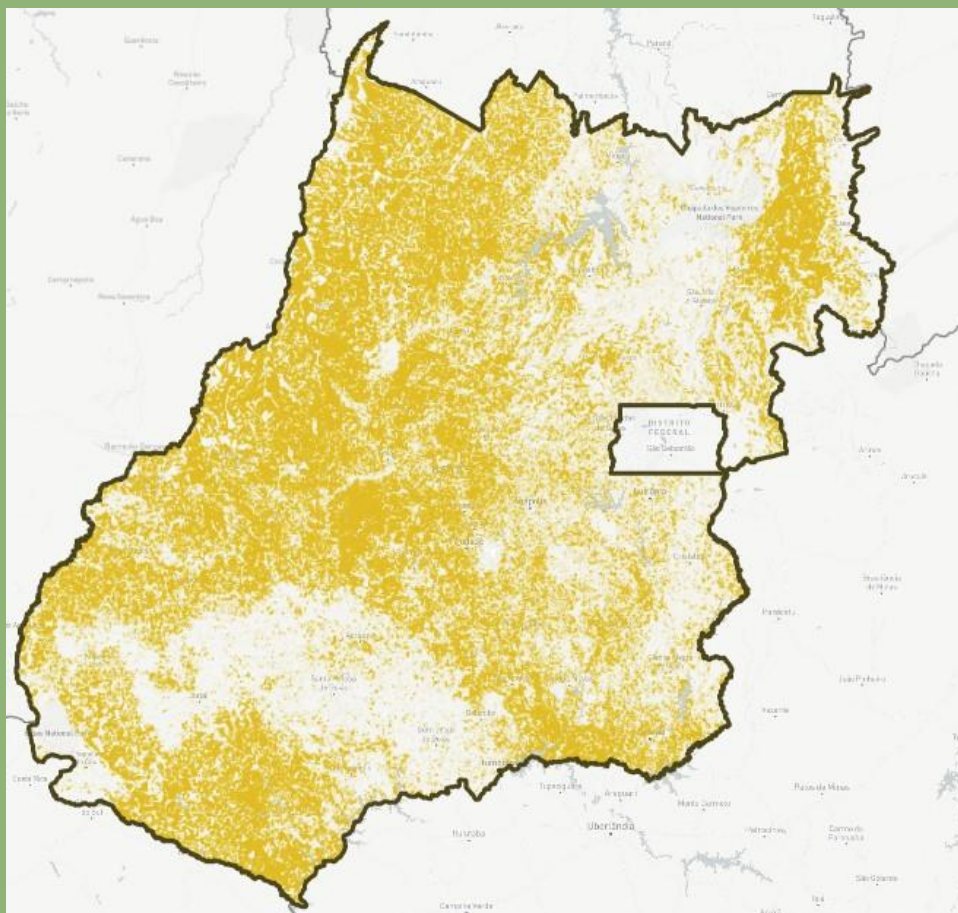


# Avaliações em estudo: Pastos Degradados

Secretaria de Estado  
de Agricultura,  
Pecuária e  
Abastecimento



# Atlas de Pastagens



## Questionamentos

- Nível de degradação
- Técnica a ser utilizada
- Produtos Agropecuários

Secretaria de Estado  
de Agricultura,  
Pecuária e  
Abastecimento



# Obrigado

[pedro.barbosa@goias.gov.br](mailto:pedro.barbosa@goias.gov.br)

Preparado em 11/2002 – Todos os direitos reservados – Proibido repasse  
apresentação sem ciência da Seapa/GO