

Projeções para os próximos 06 meses

ASBRAM

De Out/2020 a Mar/2021

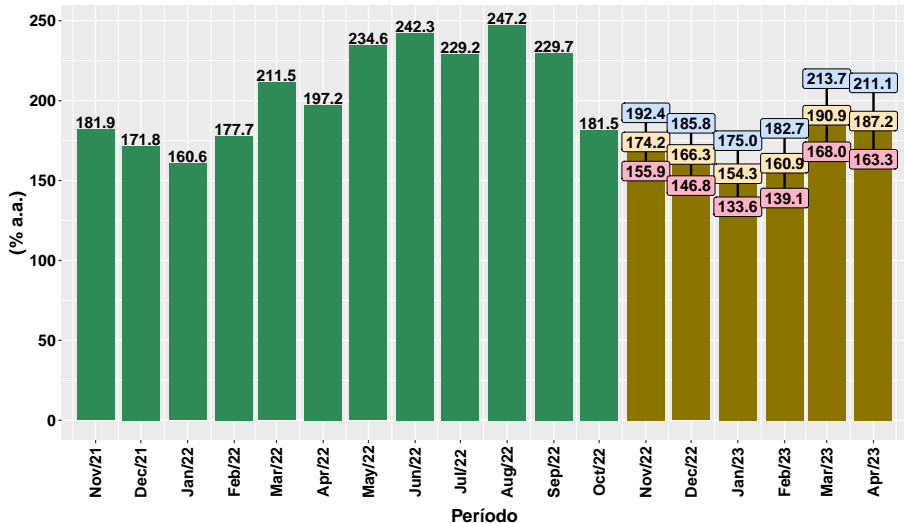
- 1 Projeções para o volume de vendas
- 2 Projeções para as variações interanuais
- 3 Projeções para as variações acumuladas em 12 meses
- 4 Síntese das projeções por mês
- 5 Síntese das projeções por suplemento

Section 1

Projeções para o volume de vendas

Volume total de suplementos

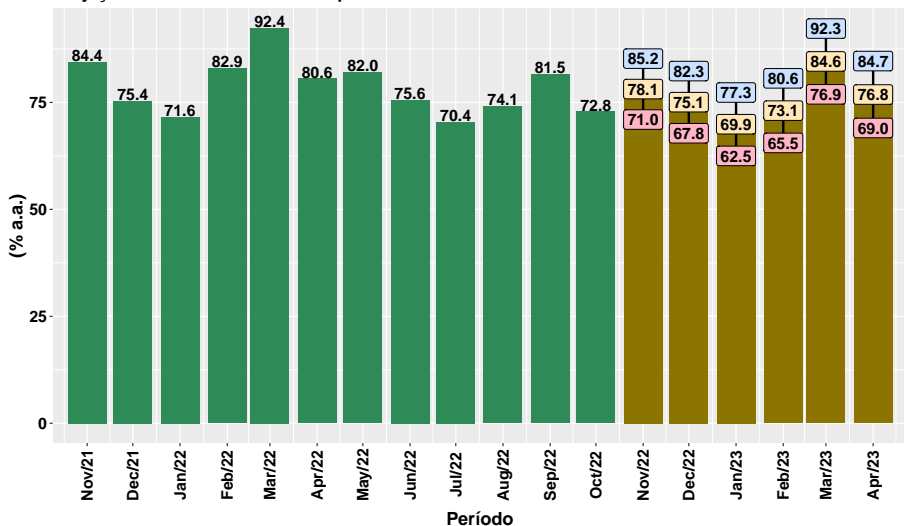
Projeções de November/2022 a April/2023



Fonte: ASBRAM

Suplemento mineral pronto para uso

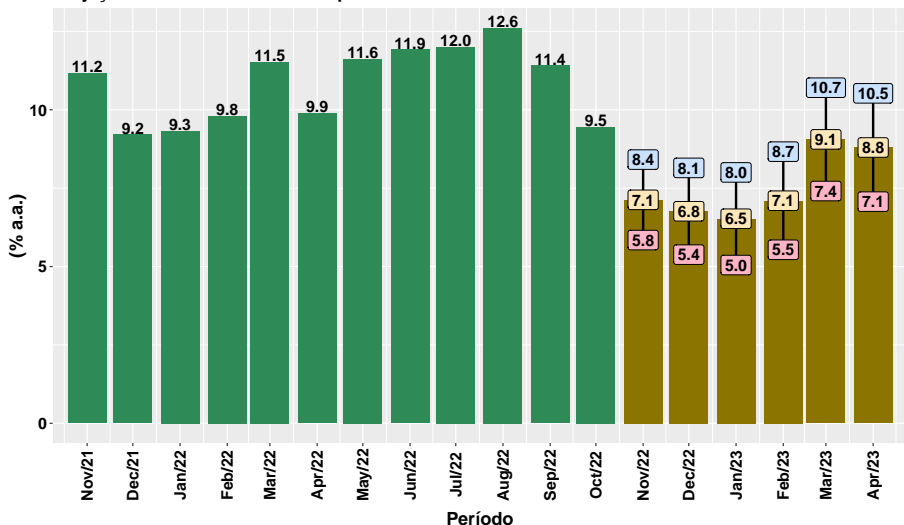
Projeções de November/2022 a April/2023



Fonte: ASBRAM

Suplemento Mineral para Diluir

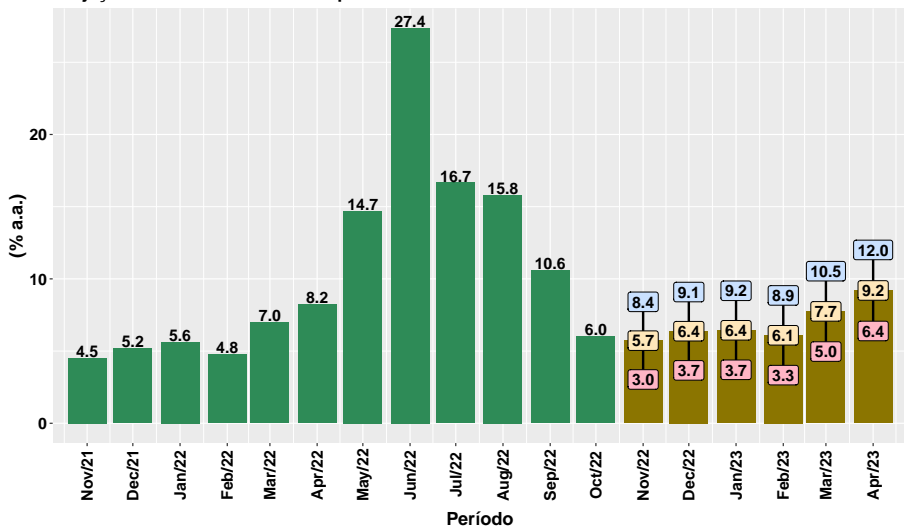
Projeções de November/2022 a April/2023



Fonte: ASBRAM

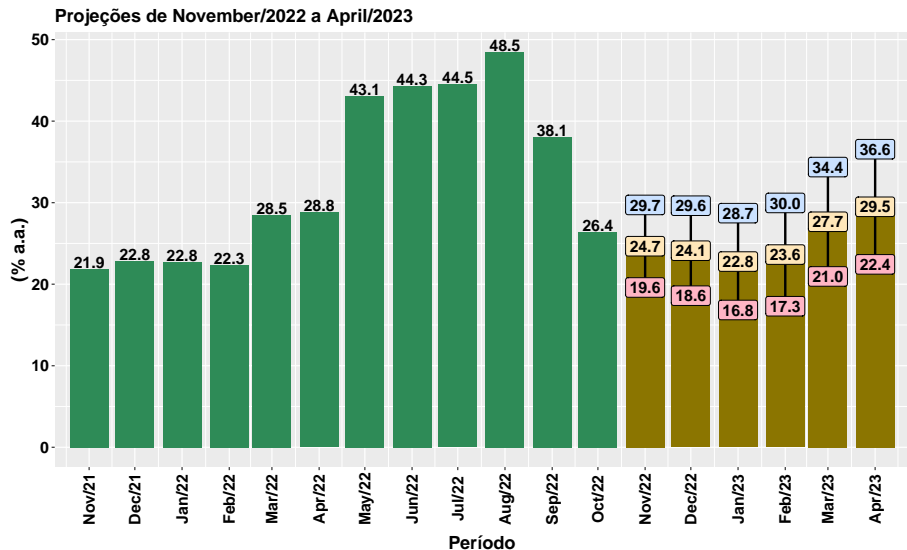
Suplemento mineral com ureia

Projeções de November/2022 a April/2023



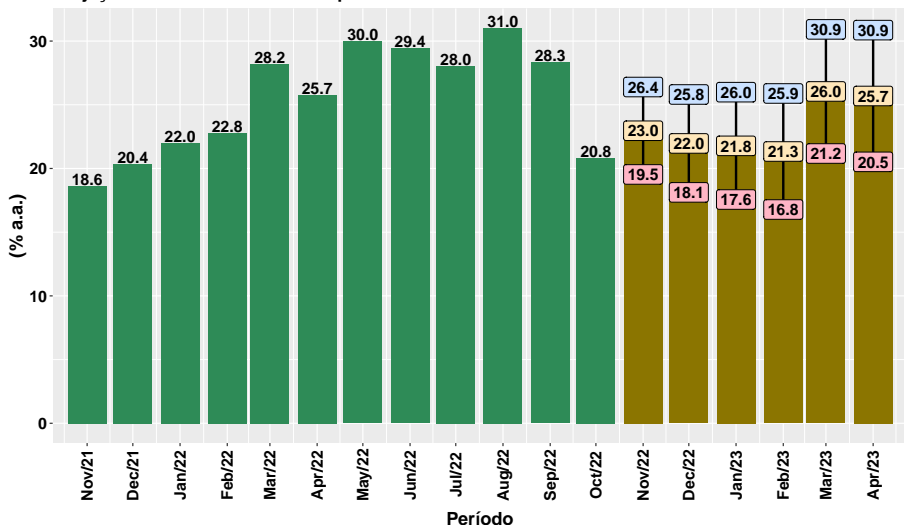
Fonte: ASBRAM

Suplemento mineral proteico



Suplemento mineral proteico energético

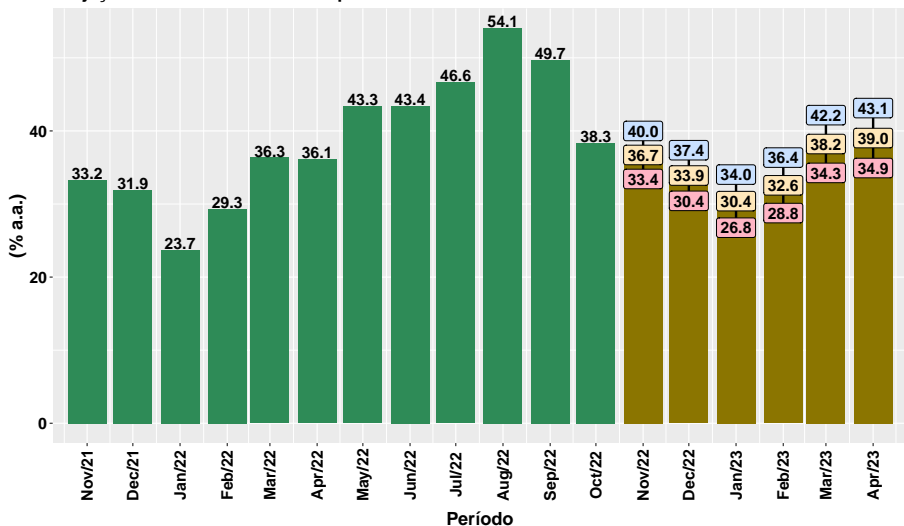
Projeções de November/2022 a April/2023



Fonte: ASBRAM

Núcleos

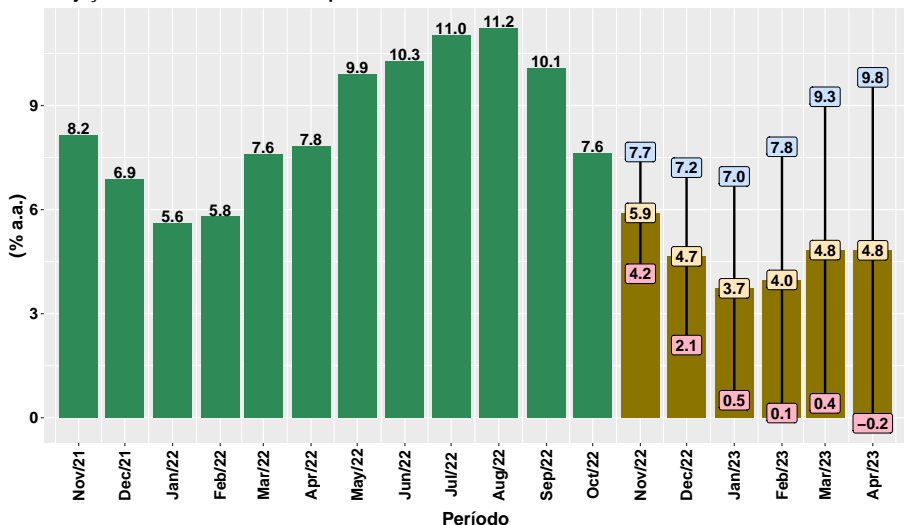
Projeções de November/2022 a April/2023



Fonte: ASBRAM

Suplemento mineral concentrado

Projeções de November/2022 a April/2023

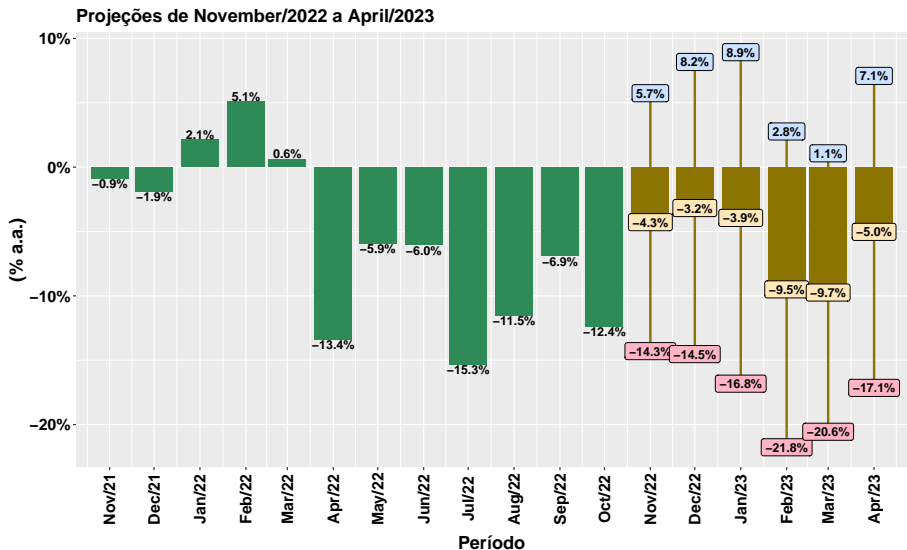


Fonte: ASBRAM

Section 2

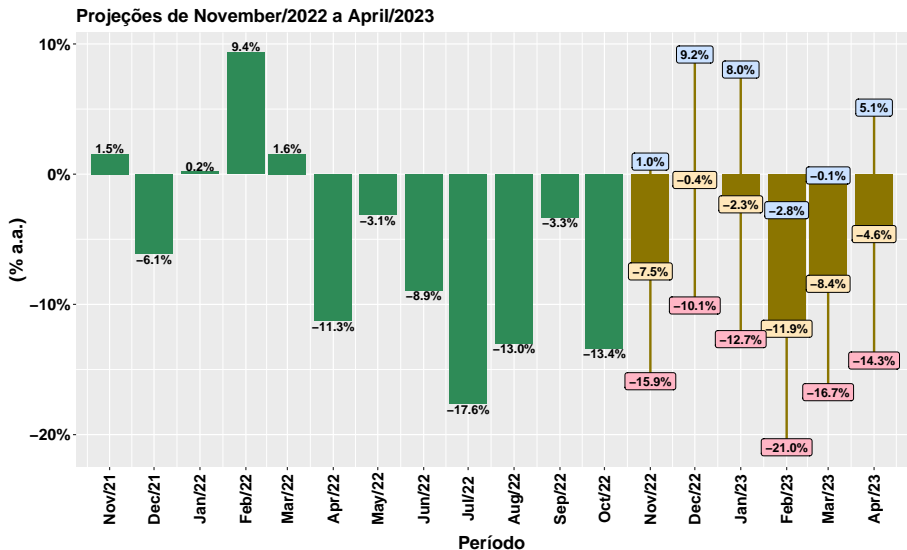
Projeções para as variações interanuais

Volume total de suplementos



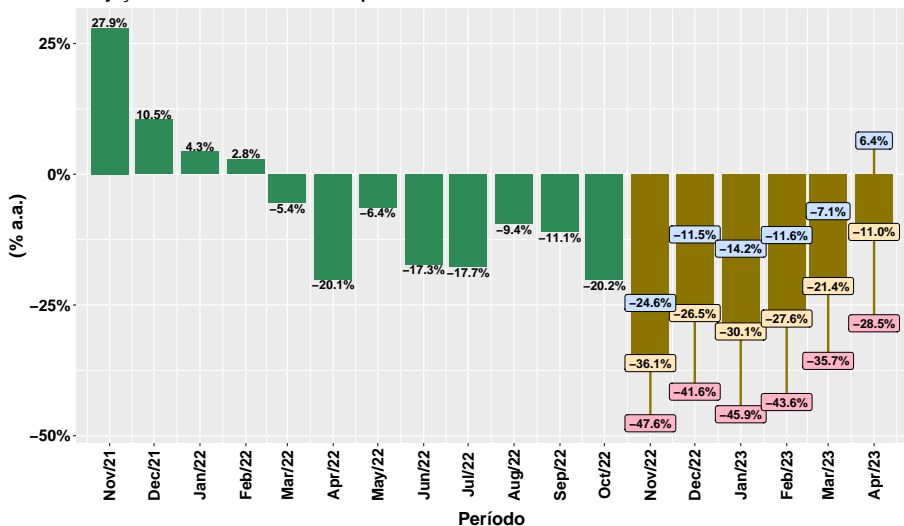
Fonte: ASBRAM

Suplemento mineral pronto para uso



Suplemento Mineral para Diluir

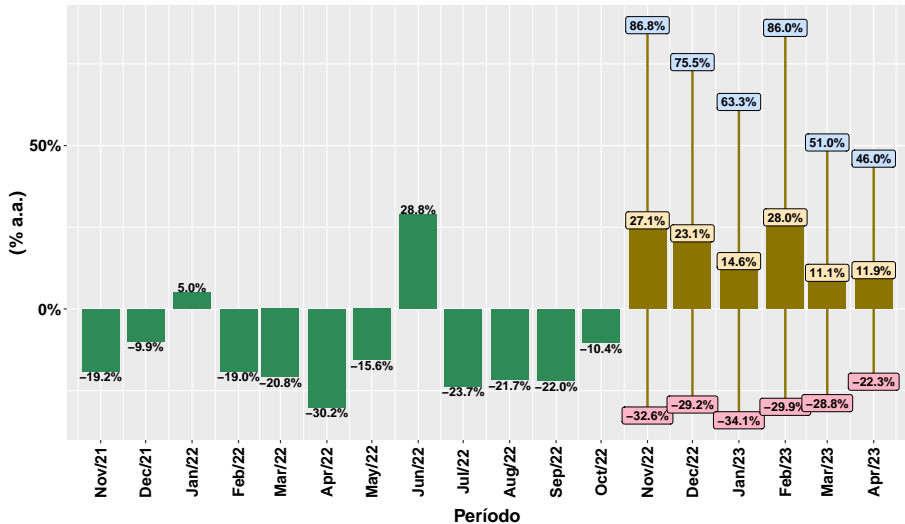
Projeções de November/2022 a April/2023



Fonte: ASBRAM

Suplemento mineral com ureia

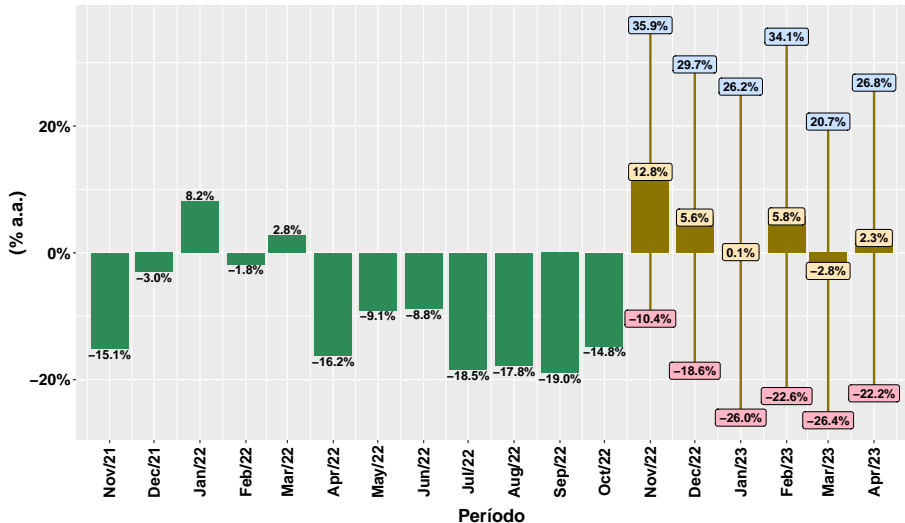
Projeções de November/2022 a April/2023



Fonte: ASBRAM

Suplemento mineral proteico

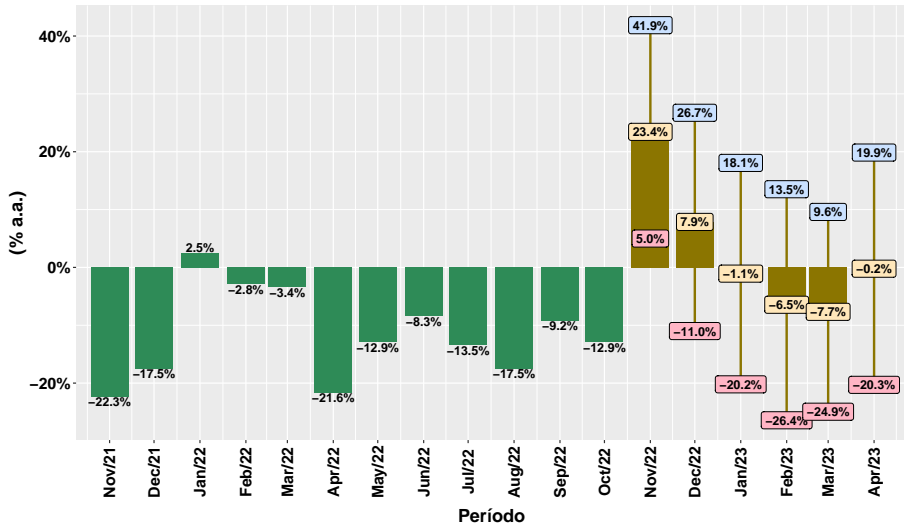
Projeções de November/2022 a April/2023



Fonte: ASBRAM

Suplemento mineral proteico energético

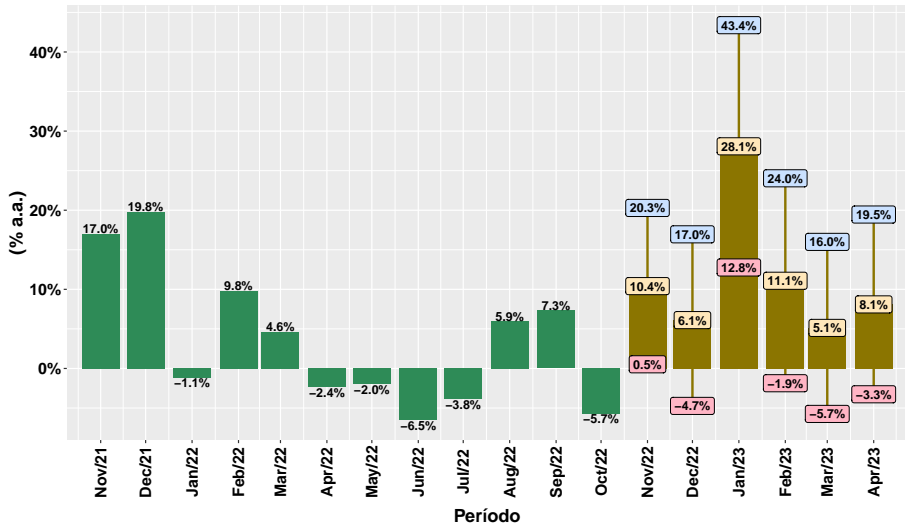
Projeções de November/2022 a April/2023



Fonte: ASBRAM

Núcleos

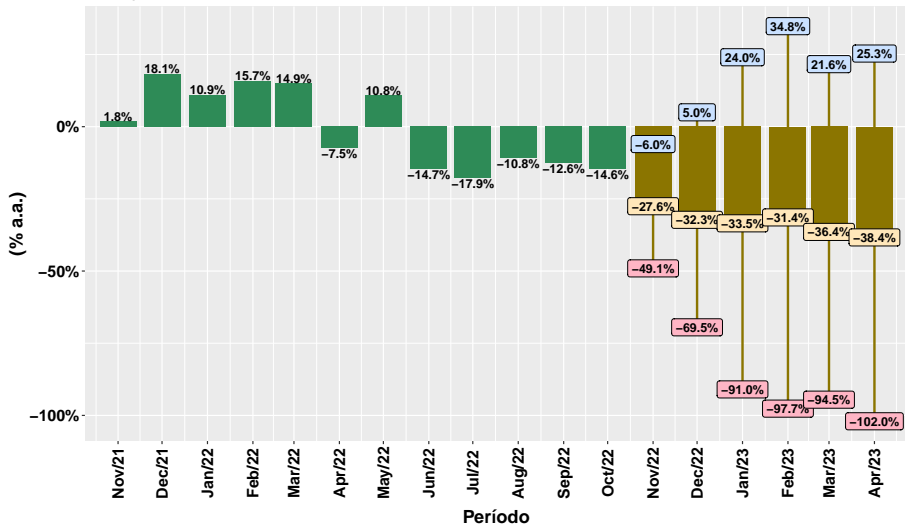
Projeções de November/2022 a April/2023



Fonte: ASBRAM

Suplemento mineral concentrado

Projeções de November/2022 a April/2023



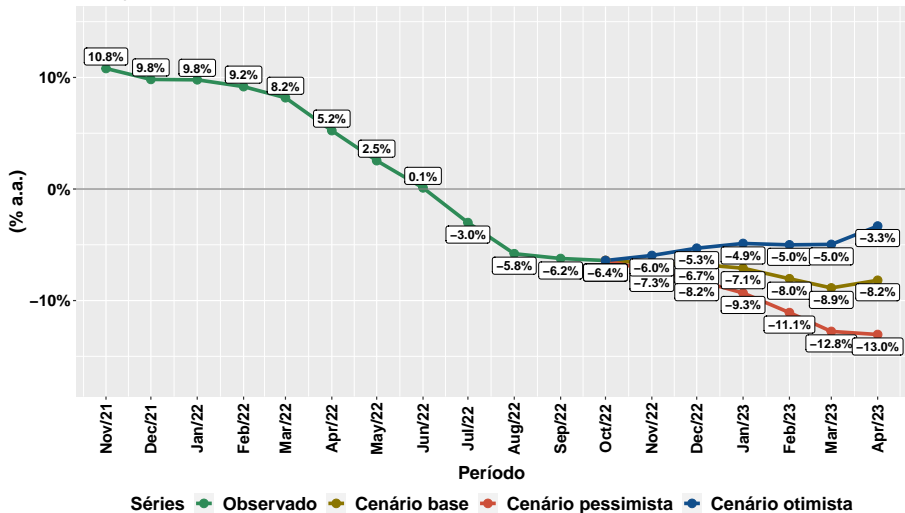
Fonte: ASBRAM

Section 3

Projeções para as variações acumuladas em 12 meses

Volume total de suplementos

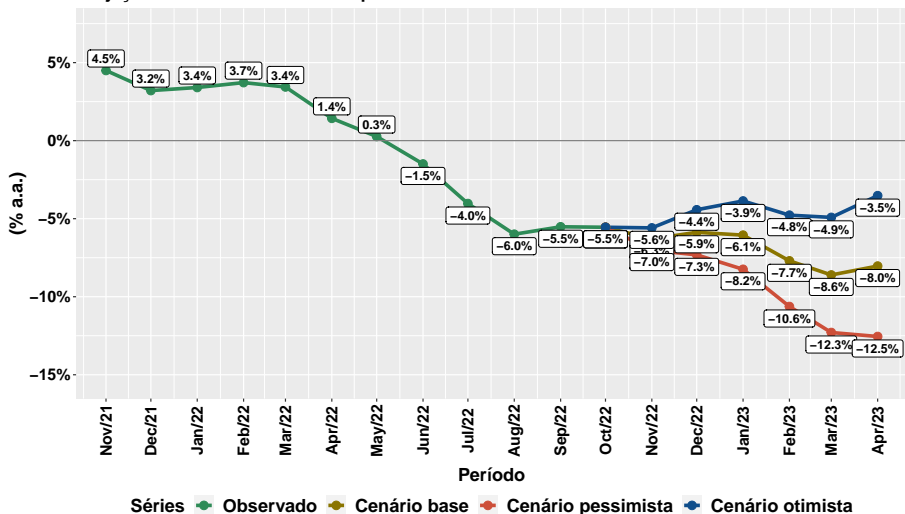
Projeções de November/2022 a April/2023



Fonte: ASBRAM

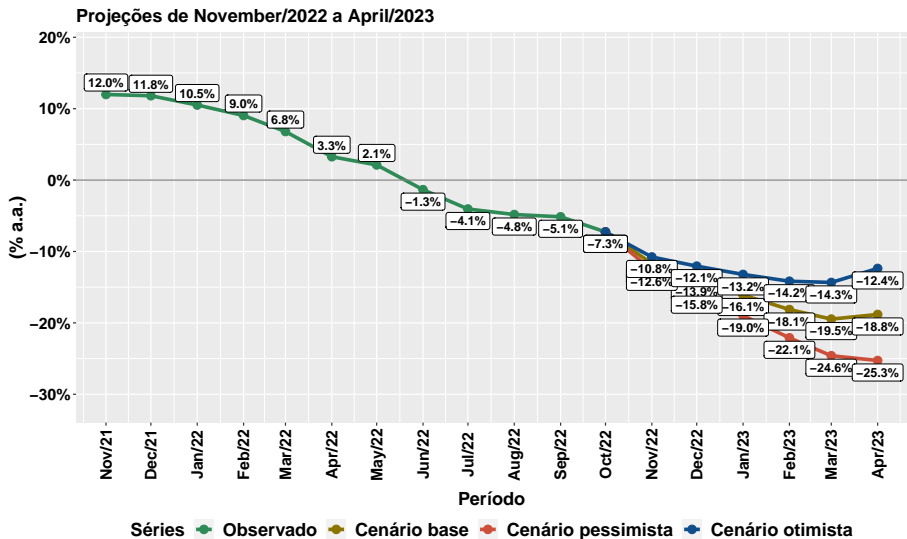
Suplemento mineral pronto para uso

Projeções de November/2022 a April/2023



Fonte: ASBRAM

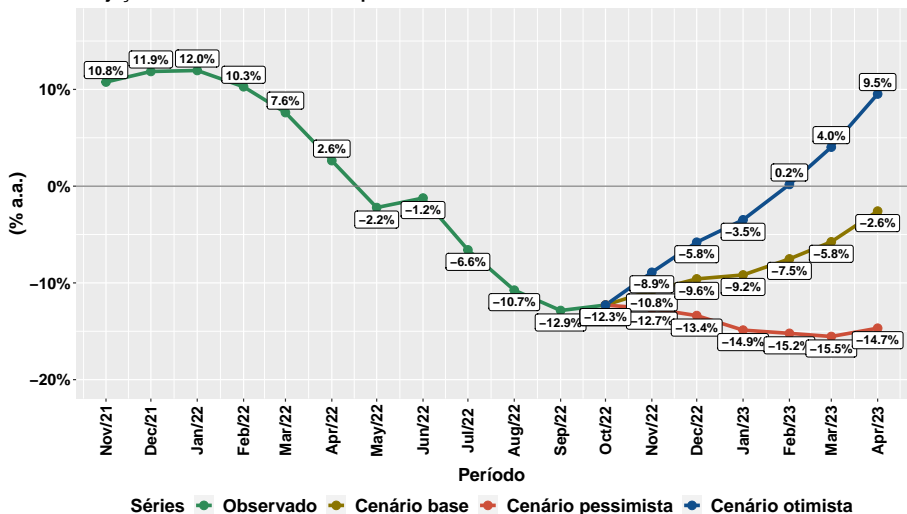
Suplemento Mineral para Diluir



Fonte: ASBRAM

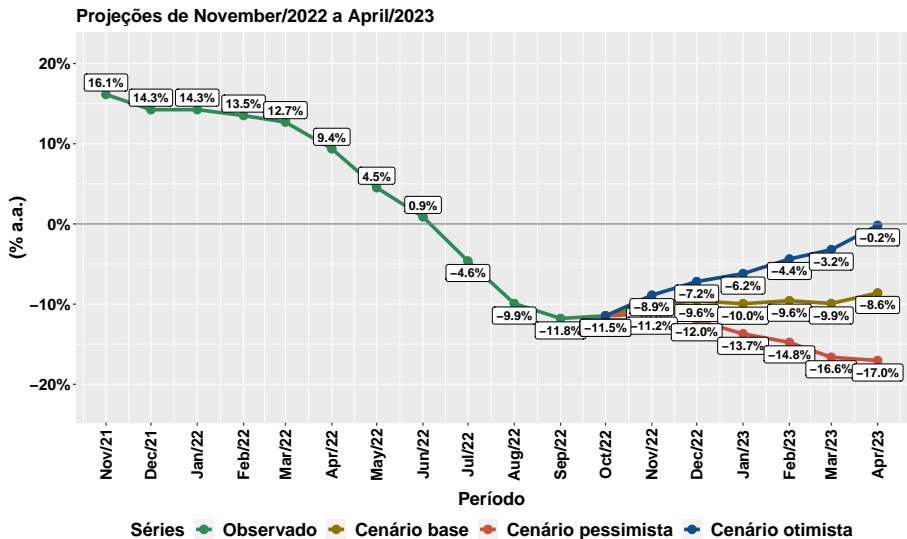
Suplemento mineral com ureia

Projeções de November/2022 a April/2023



Fonte: ASBRAM

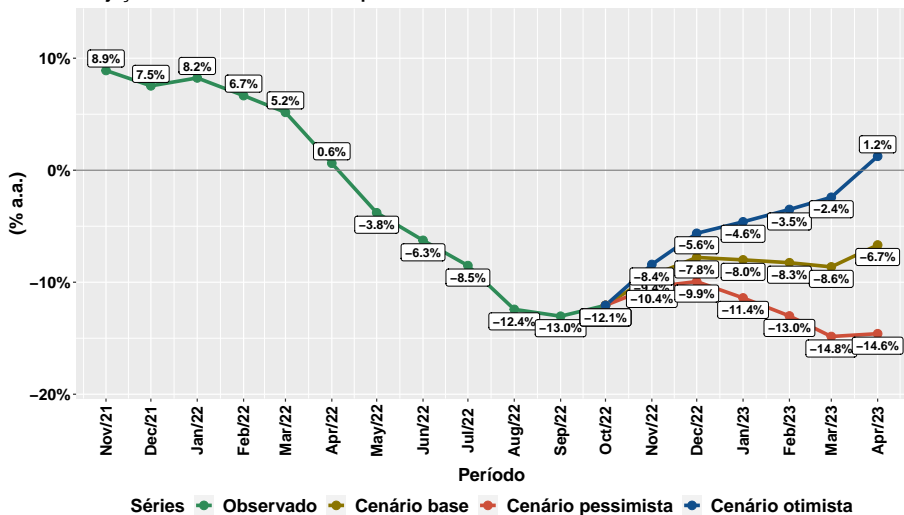
Suplemento mineral proteico



Fonte: ASBRAM

Suplemento mineral proteico energético

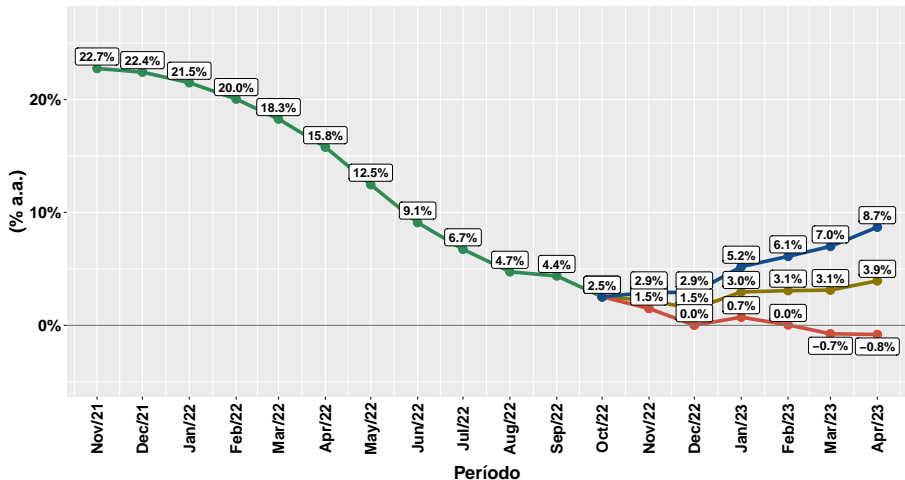
Projeções de November/2022 a April/2023



Fonte: ASBRAM

Núcleos

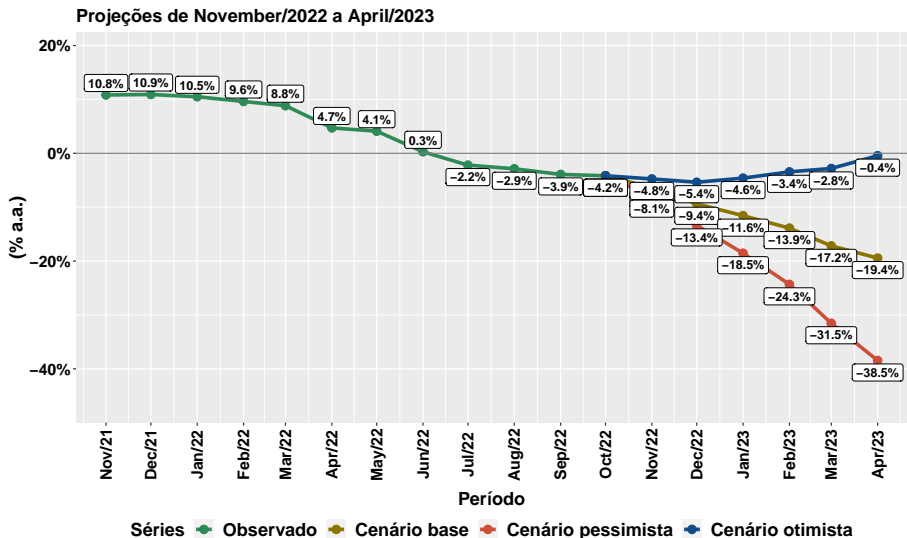
Projeções de November/2022 a April/2023



Séries ■ Observado ■ Cenário base ■ Cenário pessimista ■ Cenário otimista

Fonte: ASBRAM

Suplemento mineral concentrado



Fonte: ASBRAM

Section 4

Síntese das projeções por mês

Projeções para November/2022

| Suplemento | Volume (mil ton.) | | | Var. internual ¹ (% a.a.) | | | Var. 12 meses ² (% a.a.) | | |
|-------------|-------------------|------------|----------|--------------------------------------|------------|----------|-------------------------------------|------------|----------|
| | Base | Pessimista | Otimista | Base | Pessimista | Otimista | Base | Pessimista | Otimista |
| Pronto | 78.1 | 71.0 | 85.2 | -7.5 | -15.9 | 1.0 | -6.3 | -7.0 | -5.6 |
| Diluir | 7.1 | 5.8 | 8.4 | -36.1 | -47.6 | -24.6 | -11.7 | -12.6 | -10.8 |
| Ureia | 5.7 | 3.0 | 8.4 | 27.1 | -32.6 | 86.8 | -10.8 | -12.7 | -8.9 |
| Proteico | 24.7 | 19.6 | 29.7 | 12.8 | -10.4 | 35.9 | -10.0 | -11.2 | -8.9 |
| Energetico | 23.0 | 19.5 | 26.4 | 23.4 | 5.0 | 41.9 | -9.4 | -10.4 | -8.4 |
| Nucleos | 36.7 | 33.4 | 40.0 | 10.4 | 0.5 | 20.3 | 2.2 | 1.5 | 2.9 |
| Concentrado | 5.9 | 4.2 | 7.7 | -27.6 | -49.1 | -6.0 | -6.4 | -8.1 | -4.8 |
| Total | 174.2 | 155.9 | 192.4 | -4.3 | -14.3 | 5.7 | -6.6 | -7.3 | -6.0 |

Note: Fonte: ASBRAM.

¹ Mês/Mesmo mês ano anterior ² Variação acumulada nos últimos 12 meses

Projeções para December/2022

| Suplemento | Volume (mil ton.) | | | Var. interanual ¹ (% a.a.) | | | Var. 12 meses ² (% a.a.) | | |
|-------------|-------------------|------------|----------|---------------------------------------|------------|----------|-------------------------------------|------------|----------|
| | Base | Pessimista | Otimista | Base | Pessimista | Otimista | Base | Pessimista | Otimista |
| Pronto | 75.1 | 67.8 | 82.3 | -0.4 | -10.1 | 9.2 | -5.9 | -7.3 | -4.4 |
| Diluir | 6.8 | 5.4 | 8.1 | -26.5 | -41.6 | -11.5 | -13.9 | -15.8 | -12.1 |
| Ureia | 6.4 | 3.7 | 9.1 | 23.1 | -29.2 | 75.5 | -9.6 | -13.4 | -5.8 |
| Proteico | 24.1 | 18.6 | 29.6 | 5.6 | -18.6 | 29.7 | -9.6 | -12.0 | -7.2 |
| Energetico | 22.0 | 18.1 | 25.8 | 7.9 | -11.0 | 26.7 | -7.8 | -9.9 | -5.6 |
| Nucleos | 33.9 | 30.4 | 37.4 | 6.1 | -4.7 | 17.0 | 1.5 | 0.0 | 2.9 |
| Concentrado | 4.7 | 2.1 | 7.2 | -32.3 | -69.5 | 5.0 | -9.4 | -13.4 | -5.4 |
| Total | 166.3 | 146.8 | 185.8 | -3.2 | -14.5 | 8.2 | -6.7 | -8.2 | -5.3 |

Note: Fonte: ASBRAM.

¹ Mês/Mesmo mês ano anterior ² Variação acumulada nos últimos 12 meses

Projeções para January/2023

| Suplemento | Volume (mil ton.) | | | Var. interanual ¹ (% a.a.) | | | Var. 12 meses ² (% a.a.) | | |
|-------------|-------------------|------------|----------|---------------------------------------|------------|----------|-------------------------------------|------------|----------|
| | Base | Pessimista | Otimista | Base | Pessimista | Otimista | Base | Pessimista | Otimista |
| Pronto | 69.9 | 62.5 | 77.3 | -2.3 | -12.7 | 8.0 | -6.1 | -8.2 | -3.9 |
| Diluir | 6.5 | 5.0 | 8.0 | -30.1 | -45.9 | -14.2 | -16.1 | -19.0 | -13.2 |
| Ureia | 6.4 | 3.7 | 9.2 | 14.6 | -34.1 | 63.3 | -9.2 | -14.9 | -3.5 |
| Proteico | 22.8 | 16.8 | 28.7 | 0.1 | -26.0 | 26.2 | -10.0 | -13.7 | -6.2 |
| Energetico | 21.8 | 17.6 | 26.0 | -1.1 | -20.2 | 18.1 | -8.0 | -11.4 | -4.6 |
| Nucleos | 30.4 | 26.8 | 34.0 | 28.1 | 12.8 | 43.4 | 3.0 | 0.7 | 5.2 |
| Concentrado | 3.7 | 0.5 | 7.0 | -33.5 | -91.0 | 24.0 | -11.6 | -18.5 | -4.6 |
| Total | 154.3 | 133.6 | 175.0 | -3.9 | -16.8 | 8.9 | -7.1 | -9.3 | -4.9 |

Note: Fonte: ASBRAM.

¹ Mês/Mesmo mês ano anterior ² Variação acumulada nos últimos 12 meses

Projeções para February/2023

| Suplemento | Volume (mil ton.) | | | Var. internual ¹ (% a.a.) | | | Var. 12 meses ² (% a.a.) | | |
|-------------|-------------------|------------|----------|--------------------------------------|------------|----------|-------------------------------------|------------|----------|
| | Base | Pessimista | Otimista | Base | Pessimista | Otimista | Base | Pessimista | Otimista |
| Pronto | 73.1 | 65.5 | 80.6 | -11.9 | -21.0 | -2.8 | -7.7 | -10.6 | -4.8 |
| Diluir | 7.1 | 5.5 | 8.7 | -27.6 | -43.6 | -11.6 | -18.1 | -22.1 | -14.2 |
| Ureia | 6.1 | 3.3 | 8.9 | 28.0 | -29.9 | 86.0 | -7.5 | -15.2 | 0.2 |
| Proteico | 23.6 | 17.3 | 30.0 | 5.8 | -22.6 | 34.1 | -9.6 | -14.8 | -4.4 |
| Energetico | 21.3 | 16.8 | 25.9 | -6.5 | -26.4 | 13.5 | -8.3 | -13.0 | -3.5 |
| Nucleos | 32.6 | 28.8 | 36.4 | 11.1 | -1.9 | 24.0 | 3.1 | 0.0 | 6.1 |
| Concentrado | 4.0 | 0.1 | 7.8 | -31.4 | -97.7 | 34.8 | -13.9 | -24.3 | -3.4 |
| Total | 160.9 | 139.1 | 182.7 | -9.5 | -21.8 | 2.8 | -8.0 | -11.1 | -5.0 |

Note: Fonte: ASBRAM.

¹ Mês/Mesmo mês ano anterior ² Variação acumulada nos últimos 12 meses

Projeções para March/2023

| Suplemento | Volume (mil ton.) | | | Var. interanual ¹ (% a.a.) | | | Var. 12 meses ² (% a.a.) | | |
|-------------|-------------------|------------|----------|---------------------------------------|------------|----------|-------------------------------------|------------|----------|
| | Base | Pessimista | Otimista | Base | Pessimista | Otimista | Base | Pessimista | Otimista |
| Pronto | 84.6 | 76.9 | 92.3 | -8.4 | -16.7 | -0.1 | -8.6 | -12.3 | -4.9 |
| Diluir | 9.1 | 7.4 | 10.7 | -21.4 | -35.7 | -7.1 | -19.5 | -24.6 | -14.3 |
| Ureia | 7.7 | 5.0 | 10.5 | 11.1 | -28.8 | 51.0 | -5.8 | -15.5 | 4.0 |
| Proteico | 27.7 | 21.0 | 34.4 | -2.8 | -26.4 | 20.7 | -9.9 | -16.6 | -3.2 |
| Energetico | 26.0 | 21.2 | 30.9 | -7.7 | -24.9 | 9.6 | -8.6 | -14.8 | -2.4 |
| Nucleos | 38.2 | 34.3 | 42.2 | 5.1 | -5.7 | 16.0 | 3.1 | -0.7 | 7.0 |
| Concentrado | 4.8 | 0.4 | 9.3 | -36.4 | -94.5 | 21.6 | -17.2 | -31.5 | -2.8 |
| Total | 190.9 | 168.0 | 213.7 | -9.7 | -20.6 | 1.1 | -8.9 | -12.8 | -5.0 |

Note: Fonte: ASBRAM.

¹ Mês/Mesmo mês ano anterior ² Variação acumulada nos últimos 12 meses

Projeções para April/2023

| Suplemento | Volume (mil ton.) | | | Var. internual ¹ (% a.a.) | | | Var. 12 meses ² (% a.a.) | | |
|-------------|-------------------|------------|----------|--------------------------------------|------------|----------|-------------------------------------|------------|----------|
| | Base | Pessimista | Otimista | Base | Pessimista | Otimista | Base | Pessimista | Otimista |
| Pronto | 76.8 | 69.0 | 84.7 | -4.6 | -14.3 | 5.1 | -8.0 | -12.5 | -3.5 |
| Diluir | 8.8 | 7.1 | 10.5 | -11.0 | -28.5 | 6.4 | -18.8 | -25.3 | -12.4 |
| Ureia | 9.2 | 6.4 | 12.0 | 11.9 | -22.3 | 46.0 | -2.6 | -14.7 | 9.5 |
| Proteico | 29.5 | 22.4 | 36.6 | 2.3 | -22.2 | 26.8 | -8.6 | -17.0 | -0.2 |
| Energetico | 25.7 | 20.5 | 30.9 | -0.2 | -20.3 | 19.9 | -6.7 | -14.6 | 1.2 |
| Nucleos | 39.0 | 34.9 | 43.1 | 8.1 | -3.3 | 19.5 | 3.9 | -0.8 | 8.7 |
| Concentrado | 4.8 | -0.2 | 9.8 | -38.4 | -102.0 | 25.3 | -19.4 | -38.5 | -0.4 |
| Total | 187.2 | 163.3 | 211.1 | -5.0 | -17.1 | 7.1 | -8.2 | -13.0 | -3.3 |

Note: Fonte: ASBRAM.

¹ Mês/Mesmo mês ano anterior ² Variação acumulada nos últimos 12 meses

Section 5

Síntese das projeções por suplemento

Volume total de suplementos

| Período | Volume (mil ton.) | | | Var. interanual ¹ (% a.a.) | | | Var. 12 meses ² (% a.a.) | | |
|----------|-------------------|------------|----------|---------------------------------------|------------|----------|-------------------------------------|------------|----------|
| | Base | Pessimista | Otimista | Base | Pessimista | Otimista | Base | Pessimista | Otimista |
| Nov/2022 | 174.2 | 155.9 | 192.4 | -4.3 | -14.3 | 5.7 | -6.6 | -7.3 | -6.0 |
| Dec/2022 | 166.3 | 146.8 | 185.8 | -3.2 | -14.5 | 8.2 | -6.7 | -8.2 | -5.3 |
| Jan/2023 | 154.3 | 133.6 | 175.0 | -3.9 | -16.8 | 8.9 | -7.1 | -9.3 | -4.9 |
| Feb/2023 | 160.9 | 139.1 | 182.7 | -9.5 | -21.8 | 2.8 | -8.0 | -11.1 | -5.0 |
| Mar/2023 | 190.9 | 168.0 | 213.7 | -9.7 | -20.6 | 1.1 | -8.9 | -12.8 | -5.0 |
| Apr/2023 | 187.2 | 163.3 | 211.1 | -5.0 | -17.1 | 7.1 | -8.2 | -13.0 | -3.3 |

Note: Fonte: ASBRAM.

¹ Mês/Mesmo mês ano anterior ² Variação acumulada nos últimos 12 meses

Suplemento mineral pronto para uso

| Período | Volume (mil ton.) | | | Var. interanual ¹ (% a.a.) | | | Var. 12 meses ² (% a.a.) | | |
|----------|-------------------|------------|----------|---------------------------------------|------------|----------|-------------------------------------|------------|----------|
| | Base | Pessimista | Otimista | Base | Pessimista | Otimista | Base | Pessimista | Otimista |
| Nov/2022 | 78.1 | 71.0 | 85.2 | -7.5 | -15.9 | 1.0 | -6.3 | -7.0 | -5.6 |
| Dec/2022 | 75.1 | 67.8 | 82.3 | -0.4 | -10.1 | 9.2 | -5.9 | -7.3 | -4.4 |
| Jan/2023 | 69.9 | 62.5 | 77.3 | -2.3 | -12.7 | 8.0 | -6.1 | -8.2 | -3.9 |
| Feb/2023 | 73.1 | 65.5 | 80.6 | -11.9 | -21.0 | -2.8 | -7.7 | -10.6 | -4.8 |
| Mar/2023 | 84.6 | 76.9 | 92.3 | -8.4 | -16.7 | -0.1 | -8.6 | -12.3 | -4.9 |
| Apr/2023 | 76.8 | 69.0 | 84.7 | -4.6 | -14.3 | 5.1 | -8.0 | -12.5 | -3.5 |

Note: Fonte: ASBRAM.

¹ Mês/Mesmo mês ano anterior ² Variação acumulada nos últimos 12 meses

Suplemento Mineral para Diluir

| Período | Volume (mil ton.) | | | Var. interanual ¹ (% a.a.) | | | Var. 12 meses ² (% a.a.) | | |
|----------|-------------------|------------|----------|---------------------------------------|------------|----------|-------------------------------------|------------|----------|
| | Base | Pessimista | Otimista | Base | Pessimista | Otimista | Base | Pessimista | Otimista |
| Nov/2022 | 7.1 | 5.8 | 8.4 | -36.1 | -47.6 | -24.6 | -11.7 | -12.6 | -10.8 |
| Dec/2022 | 6.8 | 5.4 | 8.1 | -26.5 | -41.6 | -11.5 | -13.9 | -15.8 | -12.1 |
| Jan/2023 | 6.5 | 5.0 | 8.0 | -30.1 | -45.9 | -14.2 | -16.1 | -19.0 | -13.2 |
| Feb/2023 | 7.1 | 5.5 | 8.7 | -27.6 | -43.6 | -11.6 | -18.1 | -22.1 | -14.2 |
| Mar/2023 | 9.1 | 7.4 | 10.7 | -21.4 | -35.7 | -7.1 | -19.5 | -24.6 | -14.3 |
| Apr/2023 | 8.8 | 7.1 | 10.5 | -11.0 | -28.5 | 6.4 | -18.8 | -25.3 | -12.4 |

Note: Fonte: ASBRAM.

¹ Mês/Mesmo mês ano anterior ² Variação acumulada nos últimos 12 meses

Suplemento mineral com ureia

| Período | Volume (mil ton.) | | | Var. interanual ¹ (% a.a.) | | | Var. 12 meses ² (% a.a.) | | |
|----------|-------------------|------------|----------|---------------------------------------|------------|----------|-------------------------------------|------------|----------|
| | Base | Pessimista | Otimista | Base | Pessimista | Otimista | Base | Pessimista | Otimista |
| Nov/2022 | 5.7 | 3.0 | 8.4 | 27.1 | -32.6 | 86.8 | -10.8 | -12.7 | -8.9 |
| Dec/2022 | 6.4 | 3.7 | 9.1 | 23.1 | -29.2 | 75.5 | -9.6 | -13.4 | -5.8 |
| Jan/2023 | 6.4 | 3.7 | 9.2 | 14.6 | -34.1 | 63.3 | -9.2 | -14.9 | -3.5 |
| Feb/2023 | 6.1 | 3.3 | 8.9 | 28.0 | -29.9 | 86.0 | -7.5 | -15.2 | 0.2 |
| Mar/2023 | 7.7 | 5.0 | 10.5 | 11.1 | -28.8 | 51.0 | -5.8 | -15.5 | 4.0 |
| Apr/2023 | 9.2 | 6.4 | 12.0 | 11.9 | -22.3 | 46.0 | -2.6 | -14.7 | 9.5 |

Note: Fonte: ASBRAM.

¹ Mês/Mesmo mês ano anterior ² Variação acumulada nos últimos 12 meses

Suplemento mineral proteico

| Período | Volume (mil ton.) | | | Var. interanual ¹ (% a.a.) | | | Var. 12 meses ² (% a.a.) | | |
|----------|-------------------|------------|----------|---------------------------------------|------------|----------|-------------------------------------|------------|----------|
| | Base | Pessimista | Otimista | Base | Pessimista | Otimista | Base | Pessimista | Otimista |
| Nov/2022 | 24.7 | 19.6 | 29.7 | 12.8 | -10.4 | 35.9 | -10.0 | -11.2 | -8.9 |
| Dec/2022 | 24.1 | 18.6 | 29.6 | 5.6 | -18.6 | 29.7 | -9.6 | -12.0 | -7.2 |
| Jan/2023 | 22.8 | 16.8 | 28.7 | 0.1 | -26.0 | 26.2 | -10.0 | -13.7 | -6.2 |
| Feb/2023 | 23.6 | 17.3 | 30.0 | 5.8 | -22.6 | 34.1 | -9.6 | -14.8 | -4.4 |
| Mar/2023 | 27.7 | 21.0 | 34.4 | -2.8 | -26.4 | 20.7 | -9.9 | -16.6 | -3.2 |
| Apr/2023 | 29.5 | 22.4 | 36.6 | 2.3 | -22.2 | 26.8 | -8.6 | -17.0 | -0.2 |

Note: Fonte: ASBRAM.

¹ Mês/Mesmo mês ano anterior ² Variação acumulada nos últimos 12 meses

Suplemento mineral proteico energético

| Período | Volume (mil ton.) | | | Var. interanual ¹ (% a.a.) | | | Var. 12 meses ² (% a.a.) | | |
|----------|-------------------|------------|----------|---------------------------------------|------------|----------|-------------------------------------|------------|----------|
| | Base | Pessimista | Otimista | Base | Pessimista | Otimista | Base | Pessimista | Otimista |
| Nov/2022 | 23.0 | 19.5 | 26.4 | 23.4 | 5.0 | 41.9 | -9.4 | -10.4 | -8.4 |
| Dec/2022 | 22.0 | 18.1 | 25.8 | 7.9 | -11.0 | 26.7 | -7.8 | -9.9 | -5.6 |
| Jan/2023 | 21.8 | 17.6 | 26.0 | -1.1 | -20.2 | 18.1 | -8.0 | -11.4 | -4.6 |
| Feb/2023 | 21.3 | 16.8 | 25.9 | -6.5 | -26.4 | 13.5 | -8.3 | -13.0 | -3.5 |
| Mar/2023 | 26.0 | 21.2 | 30.9 | -7.7 | -24.9 | 9.6 | -8.6 | -14.8 | -2.4 |
| Apr/2023 | 25.7 | 20.5 | 30.9 | -0.2 | -20.3 | 19.9 | -6.7 | -14.6 | 1.2 |

Note: Fonte: ASBRAM.

¹ Mês/Mesmo mês ano anterior ² Variação acumulada nos últimos 12 meses

Núcleos

| Período | Volume (mil ton.) | | | Var. interanual ¹ (% a.a.) | | | Var. 12 meses ² (% a.a.) | | |
|----------|-------------------|------------|----------|---------------------------------------|------------|----------|-------------------------------------|------------|----------|
| | Base | Pessimista | Otimista | Base | Pessimista | Otimista | Base | Pessimista | Otimista |
| Nov/2022 | 36.7 | 33.4 | 40.0 | 10.4 | 0.5 | 20.3 | 2.2 | 1.5 | 2.9 |
| Dec/2022 | 33.9 | 30.4 | 37.4 | 6.1 | -4.7 | 17.0 | 1.5 | 0.0 | 2.9 |
| Jan/2023 | 30.4 | 26.8 | 34.0 | 28.1 | 12.8 | 43.4 | 3.0 | 0.7 | 5.2 |
| Feb/2023 | 32.6 | 28.8 | 36.4 | 11.1 | -1.9 | 24.0 | 3.1 | 0.0 | 6.1 |
| Mar/2023 | 38.2 | 34.3 | 42.2 | 5.1 | -5.7 | 16.0 | 3.1 | -0.7 | 7.0 |
| Apr/2023 | 39.0 | 34.9 | 43.1 | 8.1 | -3.3 | 19.5 | 3.9 | -0.8 | 8.7 |

Note: Fonte: ASBRAM.

¹ Mês/Mesmo mês ano anterior ² Variação acumulada nos últimos 12 meses

Suplemento mineral concentrado

| Período | Volume (mil ton.) | | | Var. interanual ¹ (% a.a.) | | | Var. 12 meses ² (% a.a.) | | |
|----------|-------------------|------------|----------|---------------------------------------|------------|----------|-------------------------------------|------------|----------|
| | Base | Pessimista | Otimista | Base | Pessimista | Otimista | Base | Pessimista | Otimista |
| Nov/2022 | 5.9 | 4.2 | 7.7 | -27.6 | -49.1 | -6.0 | -6.4 | -8.1 | -4.8 |
| Dec/2022 | 4.7 | 2.1 | 7.2 | -32.3 | -69.5 | 5.0 | -9.4 | -13.4 | -5.4 |
| Jan/2023 | 3.7 | 0.5 | 7.0 | -33.5 | -91.0 | 24.0 | -11.6 | -18.5 | -4.6 |
| Feb/2023 | 4.0 | 0.1 | 7.8 | -31.4 | -97.7 | 34.8 | -13.9 | -24.3 | -3.4 |
| Mar/2023 | 4.8 | 0.4 | 9.3 | -36.4 | -94.5 | 21.6 | -17.2 | -31.5 | -2.8 |
| Apr/2023 | 4.8 | -0.2 | 9.8 | -38.4 | -102.0 | 25.3 | -19.4 | -38.5 | -0.4 |

Note: Fonte: ASBRAM.

¹ Mês/Mesmo mês ano anterior ² Variação acumulada nos últimos 12 meses