

# Projeções para os próximos 06 meses

ASBRAM

De Out/2020 a Mar/2021

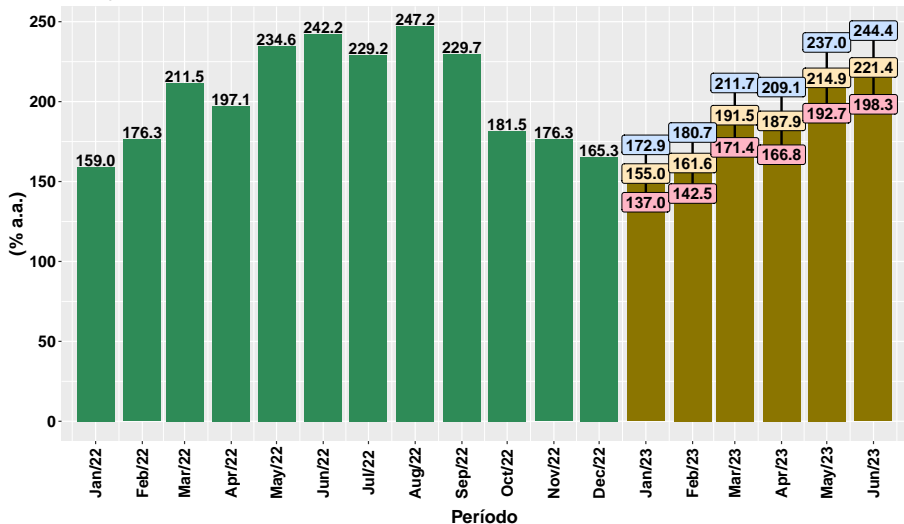
- 1 Projeções para o volume de vendas
- 2 Projeções para as variações interanuais
- 3 Projeções para as variações acumuladas em 12 meses
- 4 Síntese das projeções por mês
- 5 Síntese das projeções por suplemento

## Section 1

# Projeções para o volume de vendas

# Volume total de suplementos

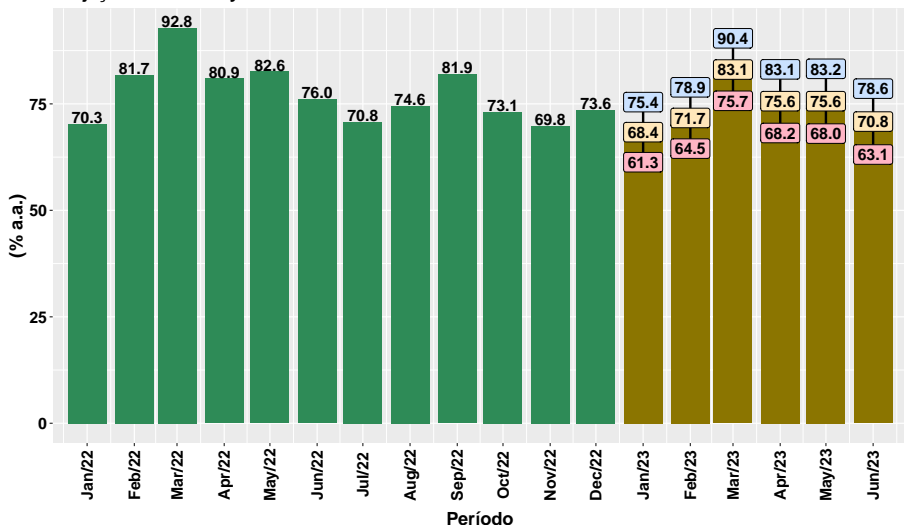
Projeções de January/2023 a June/2023



Fonte: ASBRAM

# Suplemento mineral pronto para uso

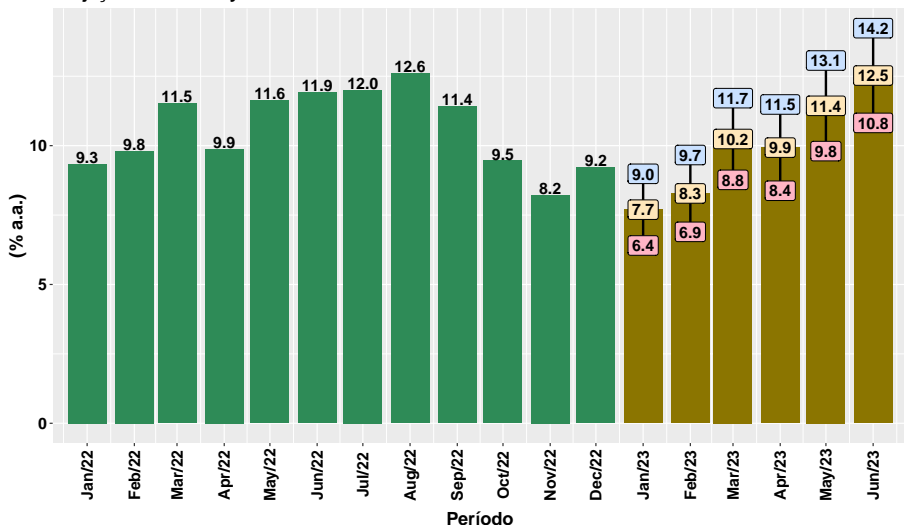
Projeções de January/2023 a June/2023



Fonte: ASBRAM

# Suplemento Mineral para Diluir

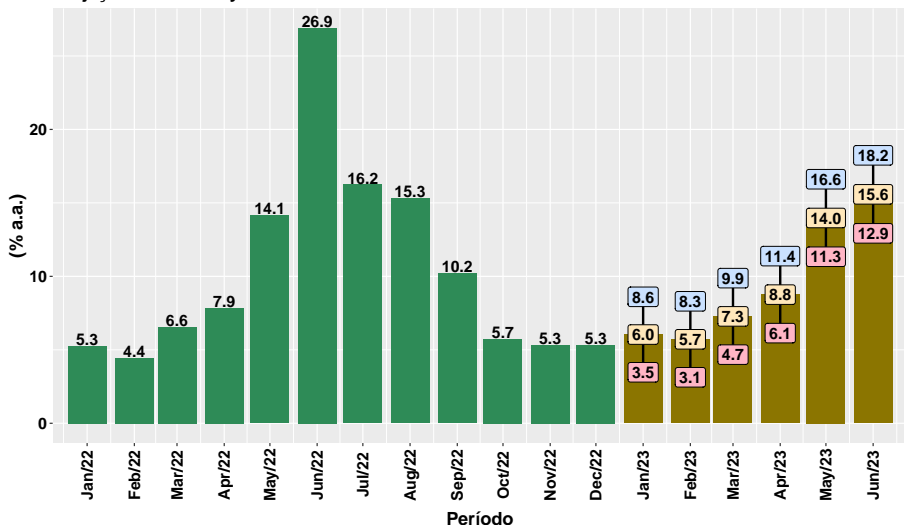
Projeções de January/2023 a June/2023



Fonte: ASBRAM

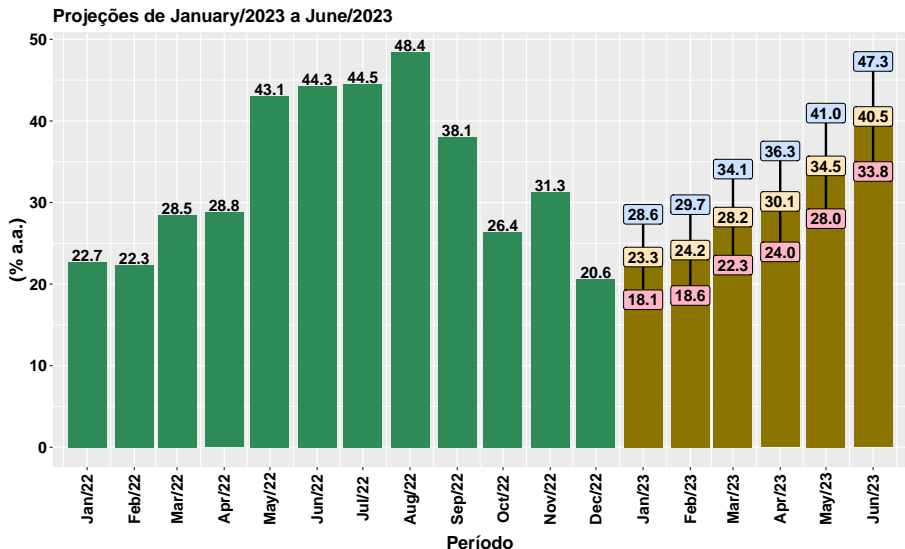
# Suplemento mineral com ureia

Projeções de January/2023 a June/2023



Fonte: ASBRAM

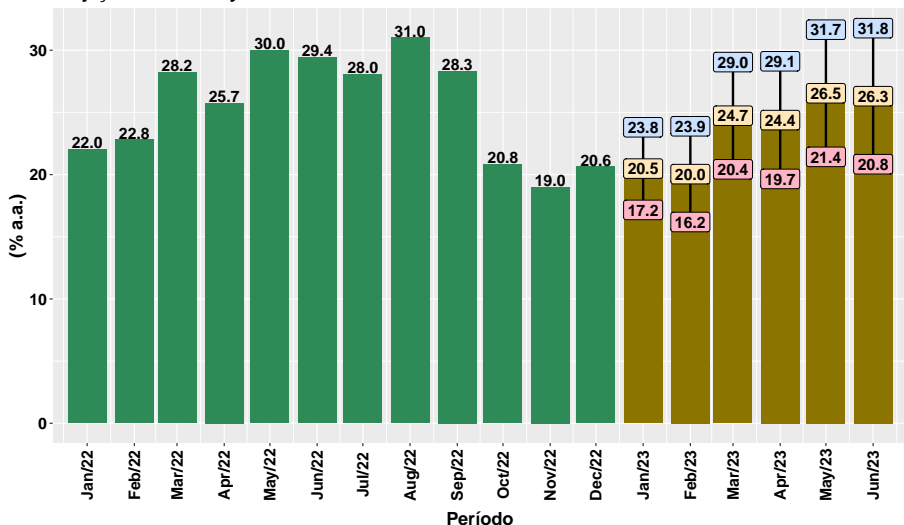
# Suplemento mineral proteico





# Suplemento mineral proteico energético

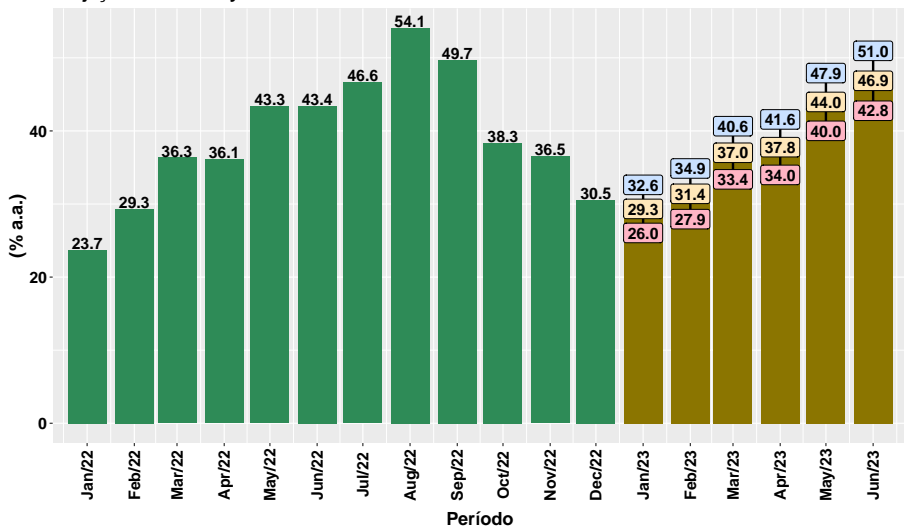
Projeções de January/2023 a June/2023



Fonte: ASBRAM

# Núcleos

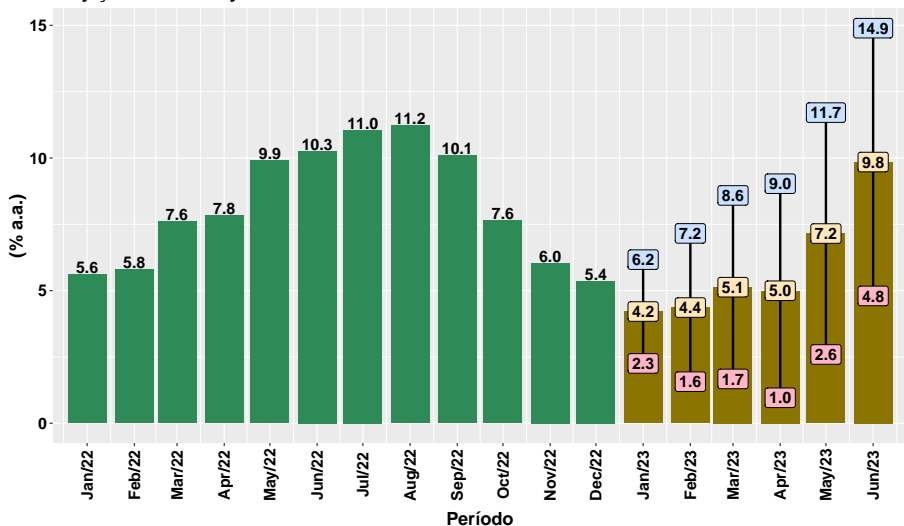
## Projeções de January/2023 a June/2023



Fonte: ASBRAM

# Suplemento mineral concentrado

Projeções de January/2023 a June/2023

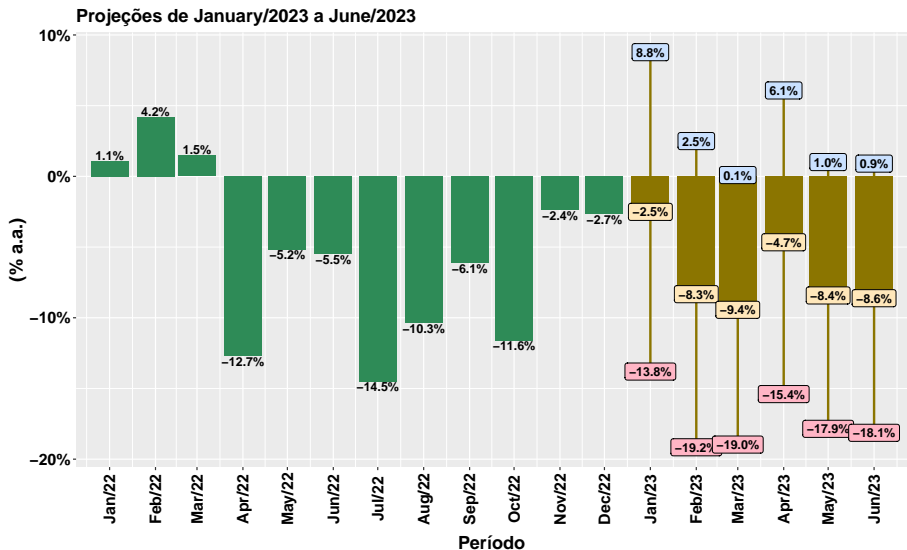


Fonte: ASBRAM

## Section 2

# Projeções para as variações interanuais

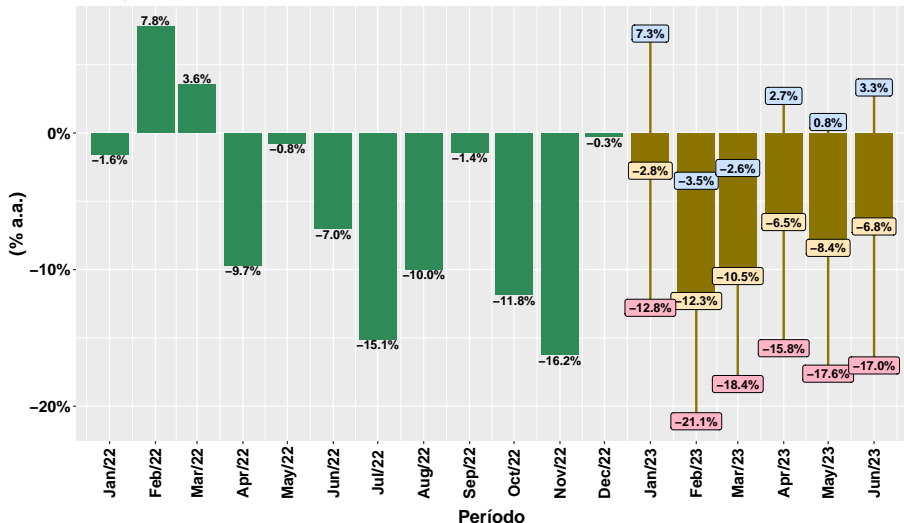
# Volume total de suplementos



Fonte: ASBRAM

# Suplemento mineral pronto para uso

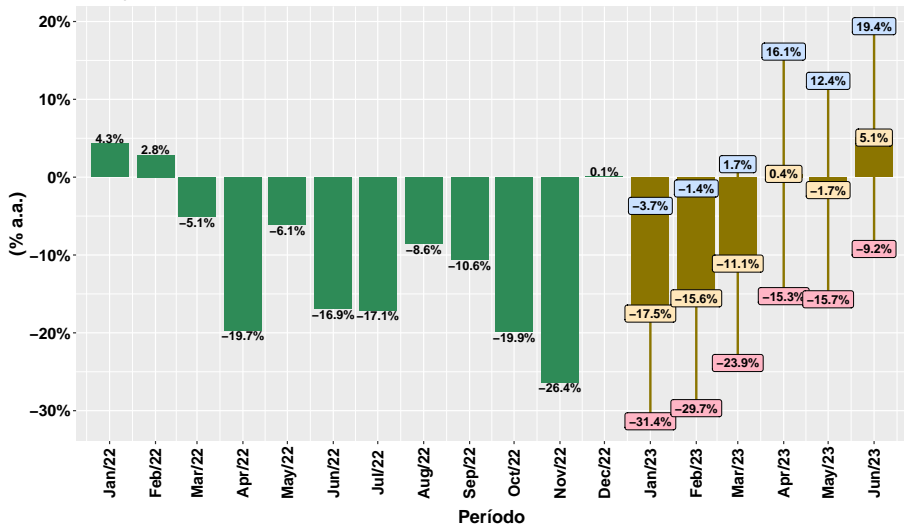
## Projeções de January/2023 a June/2023



Fonte: ASBRAM

# Suplemento Mineral para Diluir

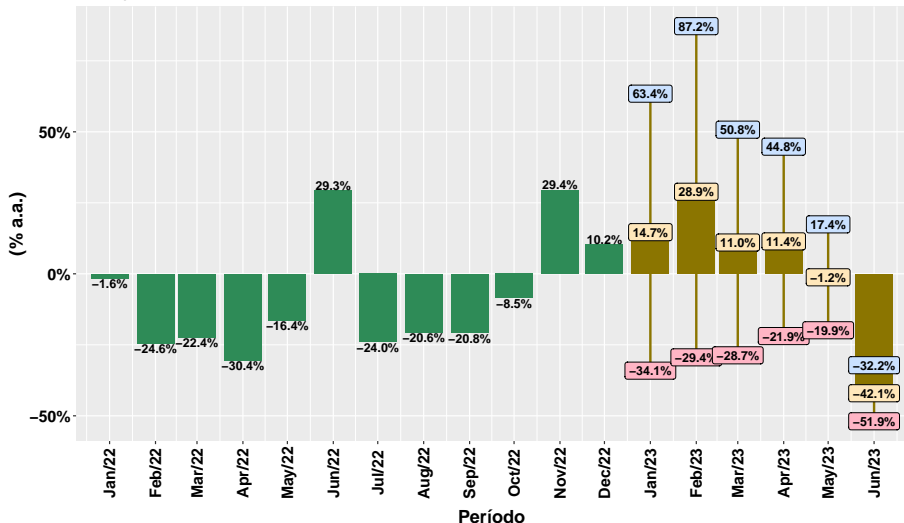
## Projeções de January/2023 a June/2023



Fonte: ASBRAM

# Suplemento mineral com ureia

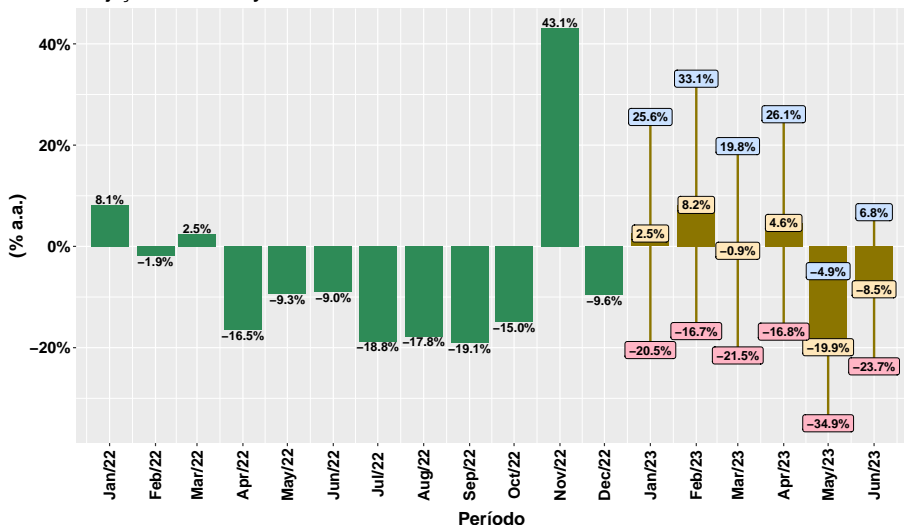
Projeções de January/2023 a June/2023





# Suplemento mineral proteico

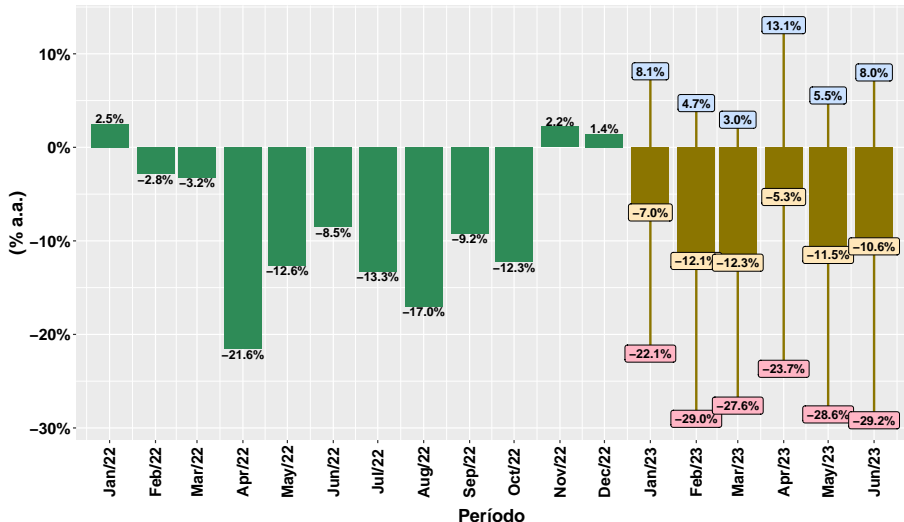
## Projeções de January/2023 a June/2023



Fonte: ASBRAM

# Suplemento mineral proteico energético

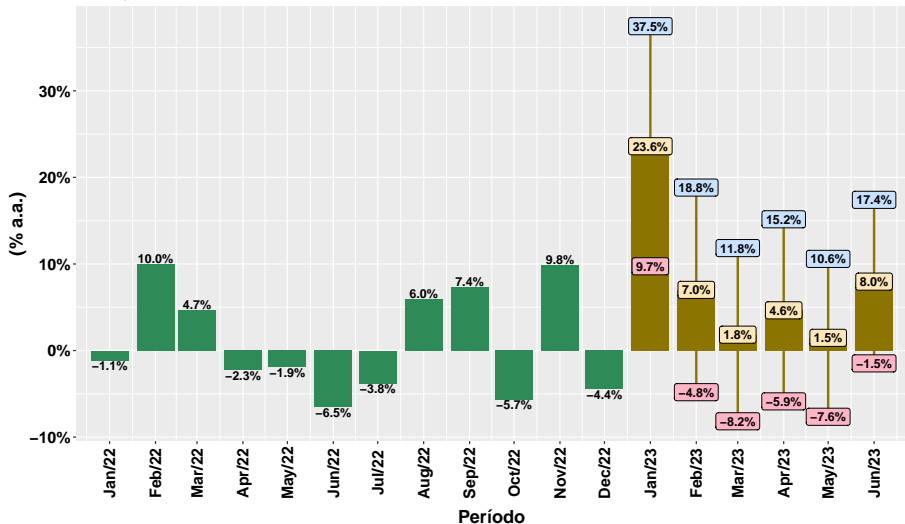
Projeções de January/2023 a June/2023



Fonte: ASBRAM

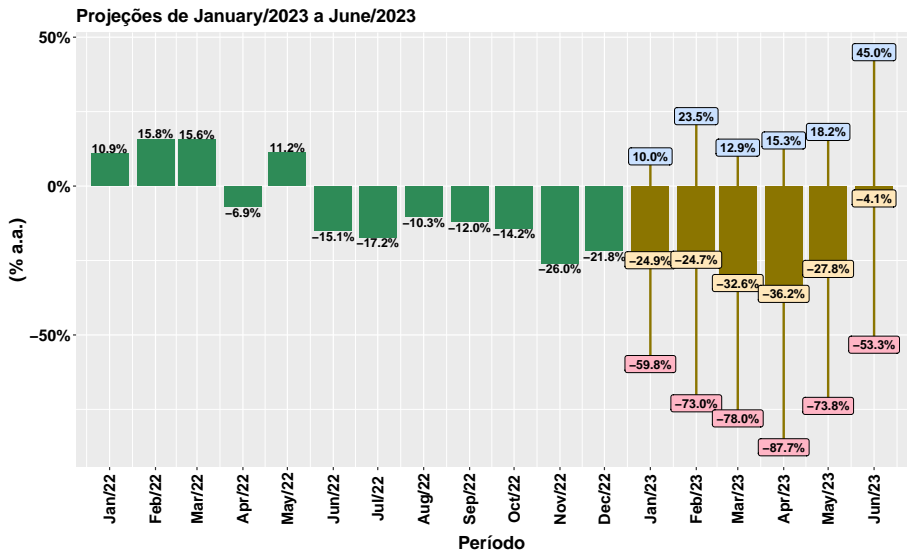
# Núcleos

## Projeções de January/2023 a June/2023



Fonte: ASBRAM

# Suplemento mineral concentrado

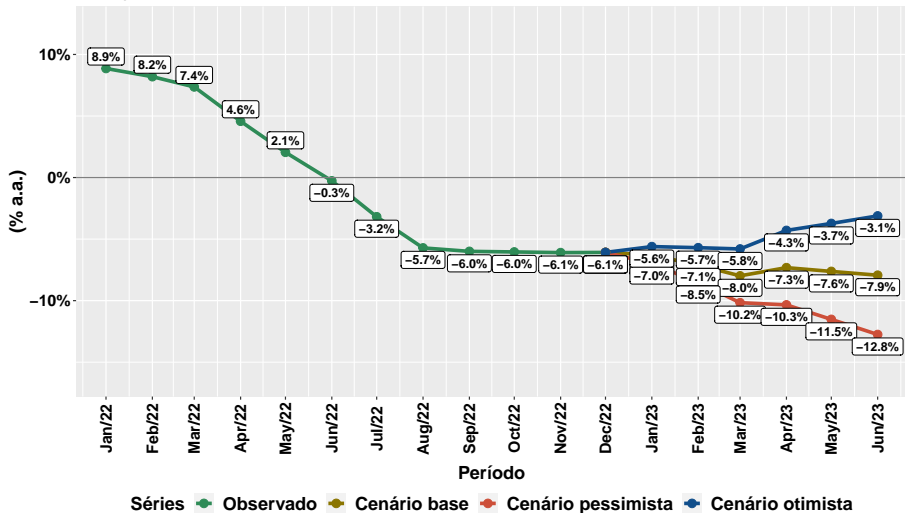


## Section 3

# Projeções para as variações acumuladas em 12 meses

# Volume total de suplementos

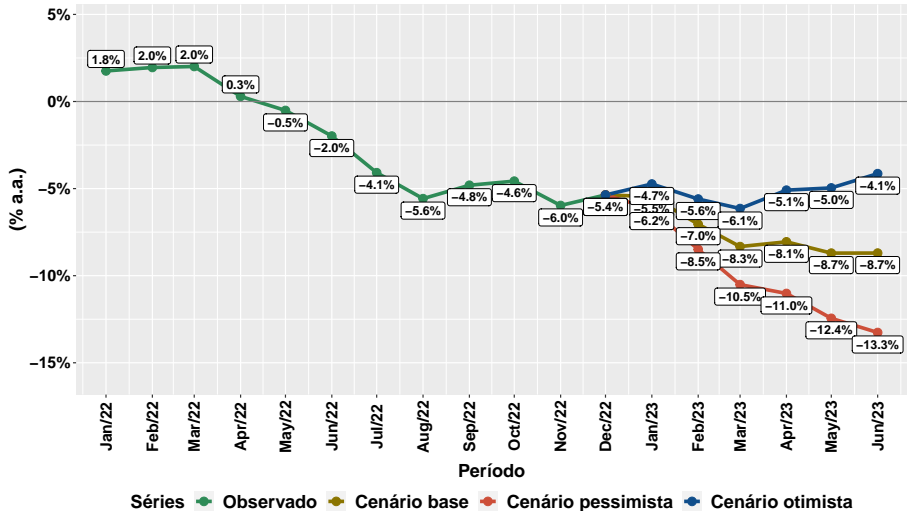
Projeções de January/2023 a June/2023



Fonte: ASBRAM

# Suplemento mineral pronto para uso

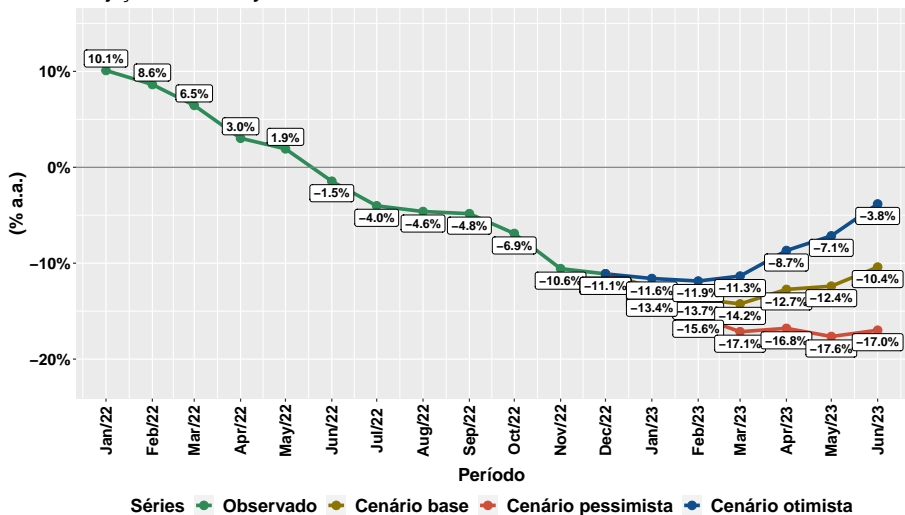
Projeções de January/2023 a June/2023



Fonte: ASBRAM

# Suplemento Mineral para Diluir

## Projeções de January/2023 a June/2023

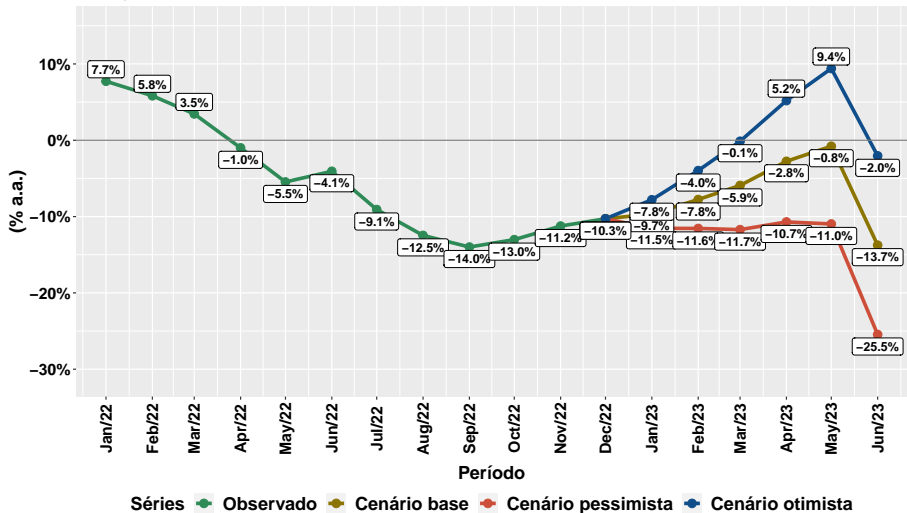


Fonte: ASBRAM



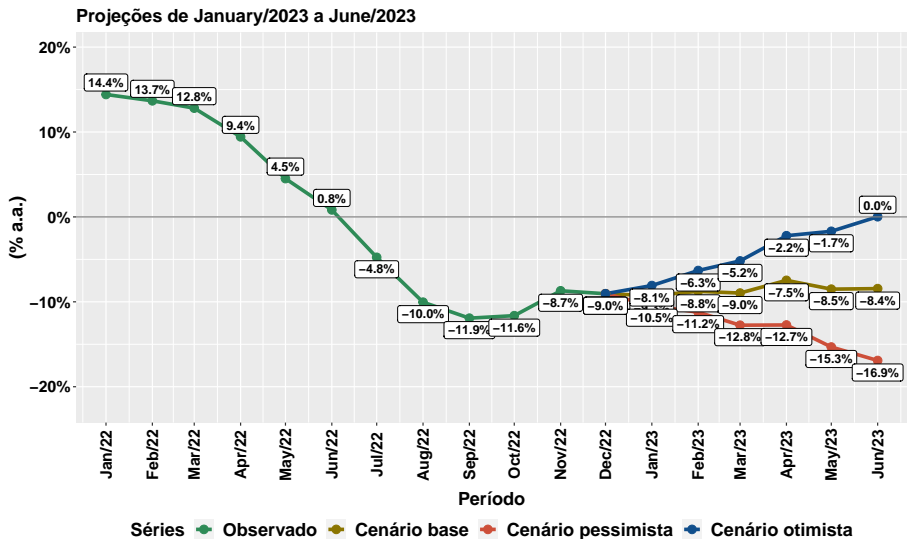
# Suplemento mineral com ureia

Projeções de January/2023 a June/2023



Fonte: ASBRAM

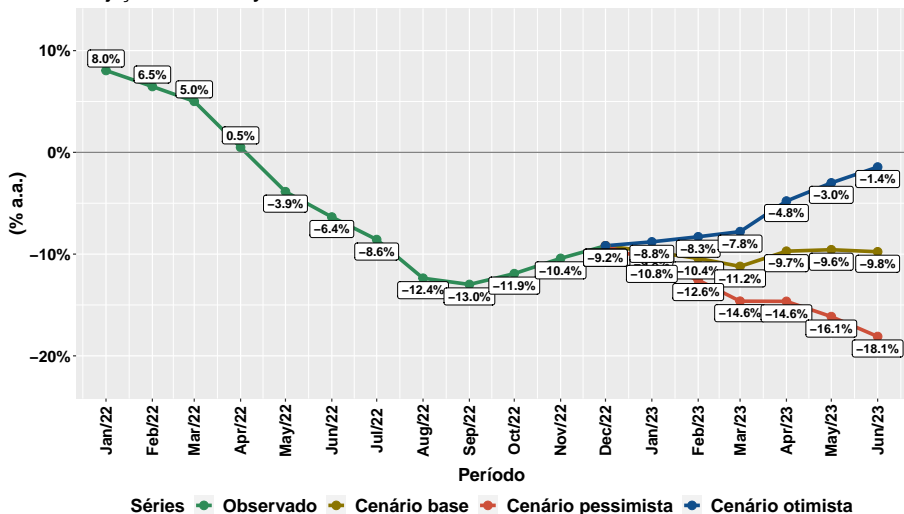
# Suplemento mineral proteico



Fonte: ASBRAM

# Suplemento mineral proteico energético

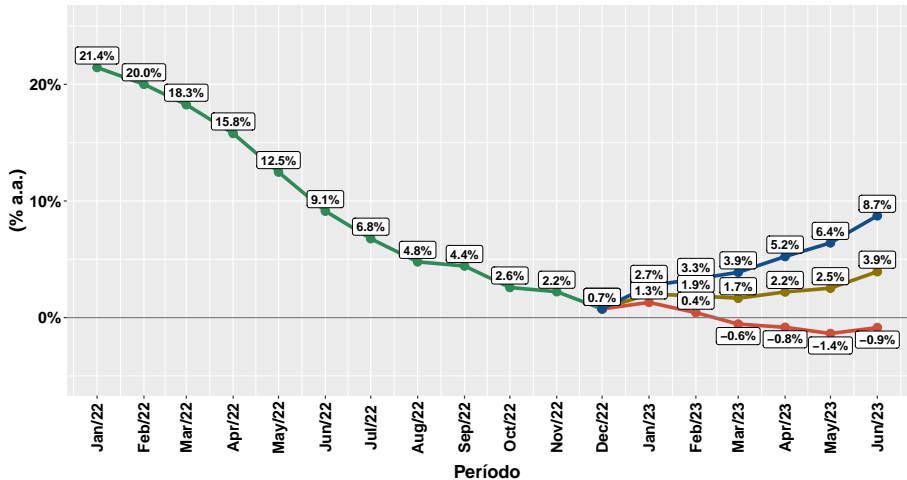
Projeções de January/2023 a June/2023



Fonte: ASBRAM

# Núcleos

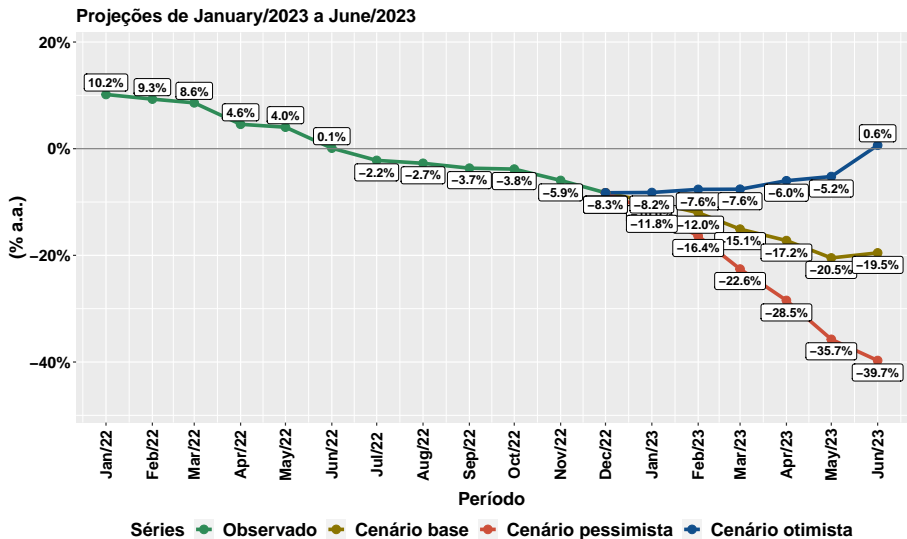
## Projeções de January/2023 a June/2023



Séries ■ Observado ■ Cenário base ■ Cenário pessimista ■ Cenário otimista

Fonte: ASBRAM

# Suplemento mineral concentrado



Fonte: ASBRAM

## Section 4

# Síntese das projeções por mês

# Projeções para January/2023

Suplemento	Volume (mil ton.)			Var. internual <sup>1</sup> (% a.a.)			Var. 12 meses <sup>2</sup> (% a.a.)		
	Base	Pessimista	Otimista	Base	Pessimista	Otimista	Base	Pessimista	Otimista
Pronto	<b>68.4</b>	61.3	75.4	<b>-2.8</b>	-12.8	7.3	<b>-5.5</b>	-6.2	-4.7
Diluir	<b>7.7</b>	6.4	9.0	<b>-17.5</b>	-31.4	-3.7	<b>-12.5</b>	-13.4	-11.6
Ureia	<b>6.0</b>	3.5	8.6	<b>14.7</b>	-34.1	63.4	<b>-9.7</b>	-11.5	-7.8
Proteico	<b>23.3</b>	18.1	28.6	<b>2.5</b>	-20.5	25.6	<b>-9.3</b>	-10.5	-8.1
Energetico	<b>20.5</b>	17.2	23.8	<b>-7.0</b>	-22.1	8.1	<b>-9.8</b>	-10.8	-8.8
Nucleos	<b>29.3</b>	26.0	32.6	<b>23.6</b>	9.7	37.5	<b>2.0</b>	1.3	2.7
Concentrado	<b>4.2</b>	2.3	6.2	<b>-24.9</b>	-59.8	10.0	<b>-10.0</b>	-11.8	-8.2
Total	<b>155.0</b>	137.0	172.9	<b>-2.5</b>	-13.8	8.8	<b>-6.3</b>	-7.0	-5.6

Note: Fonte: ASBRAM.

<sup>1</sup> Mês/Mesmo mês ano anterior <sup>2</sup> Variação acumulada nos últimos 12 meses

# Projeções para February/2023

Suplemento	Volume (mil ton.)			Var. interanual <sup>1</sup> (% a.a.)			Var. 12 meses <sup>2</sup> (% a.a.)		
	Base	Pessimista	Otimista	Base	Pessimista	Otimista	Base	Pessimista	Otimista
Pronto	<b>71.7</b>	64.5	78.9	<b>-12.3</b>	-21.1	-3.5	<b>-7.0</b>	-8.5	-5.6
Diluir	<b>8.3</b>	6.9	9.7	<b>-15.6</b>	-29.7	-1.4	<b>-13.7</b>	-15.6	-11.9
Ureia	<b>5.7</b>	3.1	8.3	<b>28.9</b>	-29.4	87.2	<b>-7.8</b>	-11.6	-4.0
Proteico	<b>24.2</b>	18.6	29.7	<b>8.2</b>	-16.7	33.1	<b>-8.8</b>	-11.2	-6.3
Energetico	<b>20.0</b>	16.2	23.9	<b>-12.1</b>	-29.0	4.7	<b>-10.4</b>	-12.6	-8.3
Nucleos	<b>31.4</b>	27.9	34.9	<b>7.0</b>	-4.8	18.8	<b>1.9</b>	0.4	3.3
Concentrado	<b>4.4</b>	1.6	7.2	<b>-24.7</b>	-73.0	23.5	<b>-12.0</b>	-16.4	-7.6
Total	<b>161.6</b>	142.5	180.7	<b>-8.3</b>	-19.2	2.5	<b>-7.1</b>	-8.5	-5.7

Note: Fonte: ASBRAM.

<sup>1</sup> Mês/Mesmo mês ano anterior <sup>2</sup> Variação acumulada nos últimos 12 meses



# Projeções para March/2023

Suplemento	Volume (mil ton.)			Var. interanual <sup>1</sup> (% a.a.)			Var. 12 meses <sup>2</sup> (% a.a.)		
	Base	Pessimista	Otimista	Base	Pessimista	Otimista	Base	Pessimista	Otimista
Pronto	<b>83.1</b>	75.7	90.4	<b>-10.5</b>	-18.4	-2.6	<b>-8.3</b>	-10.5	-6.1
Diluir	<b>10.2</b>	8.8	11.7	<b>-11.1</b>	-23.9	1.7	<b>-14.2</b>	-17.1	-11.3
Ureia	<b>7.3</b>	4.7	9.9	<b>11.0</b>	-28.7	50.8	<b>-5.9</b>	-11.7	-0.1
Proteico	<b>28.2</b>	22.3	34.1	<b>-0.9</b>	-21.5	19.8	<b>-9.0</b>	-12.8	-5.2
Energetico	<b>24.7</b>	20.4	29.0	<b>-12.3</b>	-27.6	3.0	<b>-11.2</b>	-14.6	-7.8
Nucleos	<b>37.0</b>	33.4	40.6	<b>1.8</b>	-8.2	11.8	<b>1.7</b>	-0.6	3.9
Concentrado	<b>5.1</b>	1.7	8.6	<b>-32.6</b>	-78.0	12.9	<b>-15.1</b>	-22.6	-7.6
Total	<b>191.5</b>	171.4	211.7	<b>-9.4</b>	-19.0	0.1	<b>-8.0</b>	-10.2	-5.8

Note: Fonte: ASBRAM.

<sup>1</sup> Mês/Mesmo mês ano anterior <sup>2</sup> Variação acumulada nos últimos 12 meses

# Projeções para Abril/2023

Suplemento	Volume (mil ton.)			Var. internual <sup>1</sup> (% a.a.)			Var. 12 meses <sup>2</sup> (% a.a.)		
	Base	Pessimista	Otimista	Base	Pessimista	Otimista	Base	Pessimista	Otimista
Pronto	<b>75.6</b>	68.2	83.1	<b>-6.5</b>	-15.8	2.7	<b>-8.1</b>	-11.0	-5.1
Diluir	<b>9.9</b>	8.4	11.5	<b>0.4</b>	-15.3	16.1	<b>-12.7</b>	-16.8	-8.7
Ureia	<b>8.8</b>	6.1	11.4	<b>11.4</b>	-21.9	44.8	<b>-2.8</b>	-10.7	5.2
Proteico	<b>30.1</b>	24.0	36.3	<b>4.6</b>	-16.8	26.1	<b>-7.5</b>	-12.7	-2.2
Energetico	<b>24.4</b>	19.7	29.1	<b>-5.3</b>	-23.7	13.1	<b>-9.7</b>	-14.6	-4.8
Nucleos	<b>37.8</b>	34.0	41.6	<b>4.6</b>	-5.9	15.2	<b>2.2</b>	-0.8	5.2
Concentrado	<b>5.0</b>	1.0	9.0	<b>-36.2</b>	-87.7	15.3	<b>-17.2</b>	-28.5	-6.0
Total	<b>187.9</b>	166.8	209.1	<b>-4.7</b>	-15.4	6.1	<b>-7.3</b>	-10.3	-4.3

Note: Fonte: ASBRAM.

<sup>1</sup> Mês/Mesmo mês ano anterior <sup>2</sup> Variação acumulada nos últimos 12 meses

# Projeções para May/2023

Suplemento	Volume (mil ton.)			Var. internual <sup>1</sup> (% a.a.)			Var. 12 meses <sup>2</sup> (% a.a.)		
	Base	Pessimista	Otimista	Base	Pessimista	Otimista	Base	Pessimista	Otimista
Pronto	<b>75.6</b>	68.0	83.2	<b>-8.4</b>	-17.6	0.8	<b>-8.7</b>	-12.4	-5.0
Diluir	<b>11.4</b>	9.8	13.1	<b>-1.7</b>	-15.7	12.4	<b>-12.4</b>	-17.6	-7.1
Ureia	<b>14.0</b>	11.3	16.6	<b>-1.2</b>	-19.9	17.4	<b>-0.8</b>	-11.0	9.4
Proteico	<b>34.5</b>	28.0	41.0	<b>-19.9</b>	-34.9	-4.9	<b>-8.5</b>	-15.3	-1.7
Energetico	<b>26.5</b>	21.4	31.7	<b>-11.5</b>	-28.6	5.5	<b>-9.6</b>	-16.1	-3.0
Nucleos	<b>44.0</b>	40.0	47.9	<b>1.5</b>	-7.6	10.6	<b>2.5</b>	-1.4	6.4
Concentrado	<b>7.2</b>	2.6	11.7	<b>-27.8</b>	-73.8	18.2	<b>-20.5</b>	-35.7	-5.2
Total	<b>214.9</b>	192.7	237.0	<b>-8.4</b>	-17.9	1.0	<b>-7.6</b>	-11.5	-3.7

Note: Fonte: ASBRAM.

<sup>1</sup> Mês/Mesmo mês ano anterior <sup>2</sup> Variação acumulada nos últimos 12 meses

# Projeções para June/2023

Suplemento	Volume (mil ton.)			Var. interanual <sup>1</sup> (% a.a.)			Var. 12 meses <sup>2</sup> (% a.a.)		
	Base	Pessimista	Otimista	Base	Pessimista	Otimista	Base	Pessimista	Otimista
Pronto	<b>70.8</b>	63.1	78.6	<b>-6.8</b>	-17.0	3.3	<b>-8.7</b>	-13.3	-4.1
Diluir	<b>12.5</b>	10.8	14.2	<b>5.1</b>	-9.2	19.4	<b>-10.4</b>	-17.0	-3.8
Ureia	<b>15.6</b>	12.9	18.2	<b>-42.1</b>	-51.9	-32.2	<b>-13.7</b>	-25.5	-2.0
Proteico	<b>40.5</b>	33.8	47.3	<b>-8.5</b>	-23.7	6.8	<b>-8.4</b>	-16.9	0.0
Energetico	<b>26.3</b>	20.8	31.8	<b>-10.6</b>	-29.2	8.0	<b>-9.8</b>	-18.1	-1.4
Nucleos	<b>46.9</b>	42.8	51.0	<b>8.0</b>	-1.5	17.4	<b>3.9</b>	-0.9	8.7
Concentrado	<b>9.8</b>	4.8	14.9	<b>-4.1</b>	-53.3	45.0	<b>-19.5</b>	-39.7	0.6
Total	<b>221.4</b>	198.3	244.4	<b>-8.6</b>	-18.1	0.9	<b>-7.9</b>	-12.8	-3.1

Note: Fonte: ASBRAM.

<sup>1</sup> Mês/Mesmo mês ano anterior <sup>2</sup> Variação acumulada nos últimos 12 meses

## Section 5

# Síntese das projeções por suplemento

# Volume total de suplementos

Período	Volume (mil ton.)			Var. interanual <sup>1</sup> (% a.a.)			Var. 12 meses <sup>2</sup> (% a.a.)		
	Base	Pessimista	Otimista	Base	Pessimista	Otimista	Base	Pessimista	Otimista
Jan/2023	<b>155.0</b>	137.0	172.9	<b>-2.5</b>	-13.8	8.8	<b>-6.3</b>	-7.0	-5.6
Feb/2023	<b>161.6</b>	142.5	180.7	<b>-8.3</b>	-19.2	2.5	<b>-7.1</b>	-8.5	-5.7
Mar/2023	<b>191.5</b>	171.4	211.7	<b>-9.4</b>	-19.0	0.1	<b>-8.0</b>	-10.2	-5.8
Apr/2023	<b>187.9</b>	166.8	209.1	<b>-4.7</b>	-15.4	6.1	<b>-7.3</b>	-10.3	-4.3
May/2023	<b>214.9</b>	192.7	237.0	<b>-8.4</b>	-17.9	1.0	<b>-7.6</b>	-11.5	-3.7
Jun/2023	<b>221.4</b>	198.3	244.4	<b>-8.6</b>	-18.1	0.9	<b>-7.9</b>	-12.8	-3.1

Note: Fonte: ASBRAM.

<sup>1</sup> Mês/Mesmo mês ano anterior <sup>2</sup> Variação acumulada nos últimos 12 meses

# Suplemento mineral pronto para uso

Período	Volume (mil ton.)			Var. interanual <sup>1</sup> (% a.a.)			Var. 12 meses <sup>2</sup> (% a.a.)		
	Base	Pessimista	Otimista	Base	Pessimista	Otimista	Base	Pessimista	Otimista
Jan/2023	<b>68.4</b>	61.3	75.4	<b>-2.8</b>	-12.8	7.3	<b>-5.5</b>	-6.2	-4.7
Feb/2023	<b>71.7</b>	64.5	78.9	<b>-12.3</b>	-21.1	-3.5	<b>-7.0</b>	-8.5	-5.6
Mar/2023	<b>83.1</b>	75.7	90.4	<b>-10.5</b>	-18.4	-2.6	<b>-8.3</b>	-10.5	-6.1
Apr/2023	<b>75.6</b>	68.2	83.1	<b>-6.5</b>	-15.8	2.7	<b>-8.1</b>	-11.0	-5.1
May/2023	<b>75.6</b>	68.0	83.2	<b>-8.4</b>	-17.6	0.8	<b>-8.7</b>	-12.4	-5.0
Jun/2023	<b>70.8</b>	63.1	78.6	<b>-6.8</b>	-17.0	3.3	<b>-8.7</b>	-13.3	-4.1

Note: Fonte: ASBRAM.

<sup>1</sup> Mês/Mesmo mês ano anterior <sup>2</sup> Variação acumulada nos últimos 12 meses

# Suplemento Mineral para Diluir

Período	Volume (mil ton.)			Var. interanual <sup>1</sup> (% a.a.)			Var. 12 meses <sup>2</sup> (% a.a.)		
	Base	Pessimista	Otimista	Base	Pessimista	Otimista	Base	Pessimista	Otimista
Jan/2023	<b>7.7</b>	6.4	9.0	<b>-17.5</b>	-31.4	-3.7	<b>-12.5</b>	-13.4	-11.6
Feb/2023	<b>8.3</b>	6.9	9.7	<b>-15.6</b>	-29.7	-1.4	<b>-13.7</b>	-15.6	-11.9
Mar/2023	<b>10.2</b>	8.8	11.7	<b>-11.1</b>	-23.9	1.7	<b>-14.2</b>	-17.1	-11.3
Apr/2023	<b>9.9</b>	8.4	11.5	<b>0.4</b>	-15.3	16.1	<b>-12.7</b>	-16.8	-8.7
May/2023	<b>11.4</b>	9.8	13.1	<b>-1.7</b>	-15.7	12.4	<b>-12.4</b>	-17.6	-7.1
Jun/2023	<b>12.5</b>	10.8	14.2	<b>5.1</b>	-9.2	19.4	<b>-10.4</b>	-17.0	-3.8

Note: Fonte: ASBRAM.

<sup>1</sup> Mês/Mesmo mês ano anterior <sup>2</sup> Variação acumulada nos últimos 12 meses



# Suplemento mineral com ureia

Período	Volume (mil ton.)			Var. interanual <sup>1</sup> (% a.a.)			Var. 12 meses <sup>2</sup> (% a.a.)		
	Base	Pessimista	Otimista	Base	Pessimista	Otimista	Base	Pessimista	Otimista
Jan/2023	<b>6.0</b>	3.5	8.6	<b>14.7</b>	-34.1	63.4	<b>-9.7</b>	-11.5	-7.8
Feb/2023	<b>5.7</b>	3.1	8.3	<b>28.9</b>	-29.4	87.2	<b>-7.8</b>	-11.6	-4.0
Mar/2023	<b>7.3</b>	4.7	9.9	<b>11.0</b>	-28.7	50.8	<b>-5.9</b>	-11.7	-0.1
Apr/2023	<b>8.8</b>	6.1	11.4	<b>11.4</b>	-21.9	44.8	<b>-2.8</b>	-10.7	5.2
May/2023	<b>14.0</b>	11.3	16.6	<b>-1.2</b>	-19.9	17.4	<b>-0.8</b>	-11.0	9.4
Jun/2023	<b>15.6</b>	12.9	18.2	<b>-42.1</b>	-51.9	-32.2	<b>-13.7</b>	-25.5	-2.0

Note: Fonte: ASBRAM.

<sup>1</sup> Mês/Mesmo mês ano anterior <sup>2</sup> Variação acumulada nos últimos 12 meses

# Suplemento mineral proteico

Período	Volume (mil ton.)			Var. interanual <sup>1</sup> (% a.a.)			Var. 12 meses <sup>2</sup> (% a.a.)		
	Base	Pessimista	Otimista	Base	Pessimista	Otimista	Base	Pessimista	Otimista
Jan/2023	<b>23.3</b>	18.1	28.6	<b>2.5</b>	-20.5	25.6	<b>-9.3</b>	-10.5	-8.1
Feb/2023	<b>24.2</b>	18.6	29.7	<b>8.2</b>	-16.7	33.1	<b>-8.8</b>	-11.2	-6.3
Mar/2023	<b>28.2</b>	22.3	34.1	<b>-0.9</b>	-21.5	19.8	<b>-9.0</b>	-12.8	-5.2
Apr/2023	<b>30.1</b>	24.0	36.3	<b>4.6</b>	-16.8	26.1	<b>-7.5</b>	-12.7	-2.2
May/2023	<b>34.5</b>	28.0	41.0	<b>-19.9</b>	-34.9	-4.9	<b>-8.5</b>	-15.3	-1.7
Jun/2023	<b>40.5</b>	33.8	47.3	<b>-8.5</b>	-23.7	6.8	<b>-8.4</b>	-16.9	0.0

Note: Fonte: ASBRAM.

<sup>1</sup> Mês/Mesmo mês ano anterior <sup>2</sup> Variação acumulada nos últimos 12 meses

# Suplemento mineral proteico energético

Período	Volume (mil ton.)			Var. interanual <sup>1</sup> (% a.a.)			Var. 12 meses <sup>2</sup> (% a.a.)		
	Base	Pessimista	Otimista	Base	Pessimista	Otimista	Base	Pessimista	Otimista
Jan/2023	<b>20.5</b>	17.2	23.8	<b>-7.0</b>	-22.1	8.1	<b>-9.8</b>	-10.8	-8.8
Feb/2023	<b>20.0</b>	16.2	23.9	<b>-12.1</b>	-29.0	4.7	<b>-10.4</b>	-12.6	-8.3
Mar/2023	<b>24.7</b>	20.4	29.0	<b>-12.3</b>	-27.6	3.0	<b>-11.2</b>	-14.6	-7.8
Apr/2023	<b>24.4</b>	19.7	29.1	<b>-5.3</b>	-23.7	13.1	<b>-9.7</b>	-14.6	-4.8
May/2023	<b>26.5</b>	21.4	31.7	<b>-11.5</b>	-28.6	5.5	<b>-9.6</b>	-16.1	-3.0
Jun/2023	<b>26.3</b>	20.8	31.8	<b>-10.6</b>	-29.2	8.0	<b>-9.8</b>	-18.1	-1.4

Note: Fonte: ASBRAM.

<sup>1</sup> Mês/Mesmo mês ano anterior <sup>2</sup> Variação acumulada nos últimos 12 meses

# Núcleos

Período	Volume (mil ton.)			Var. interanual <sup>1</sup> (% a.a.)			Var. 12 meses <sup>2</sup> (% a.a.)		
	Base	Pessimista	Otimista	Base	Pessimista	Otimista	Base	Pessimista	Otimista
Jan/2023	<b>29.3</b>	26.0	32.6	<b>23.6</b>	9.7	37.5	<b>2.0</b>	1.3	2.7
Feb/2023	<b>31.4</b>	27.9	34.9	<b>7.0</b>	-4.8	18.8	<b>1.9</b>	0.4	3.3
Mar/2023	<b>37.0</b>	33.4	40.6	<b>1.8</b>	-8.2	11.8	<b>1.7</b>	-0.6	3.9
Apr/2023	<b>37.8</b>	34.0	41.6	<b>4.6</b>	-5.9	15.2	<b>2.2</b>	-0.8	5.2
May/2023	<b>44.0</b>	40.0	47.9	<b>1.5</b>	-7.6	10.6	<b>2.5</b>	-1.4	6.4
Jun/2023	<b>46.9</b>	42.8	51.0	<b>8.0</b>	-1.5	17.4	<b>3.9</b>	-0.9	8.7

Note: Fonte: ASBRAM.

<sup>1</sup> Mês/Mesmo mês ano anterior <sup>2</sup> Variação acumulada nos últimos 12 meses

# Suplemento mineral concentrado

Período	Volume (mil ton.)			Var. interanual <sup>1</sup> (% a.a.)			Var. 12 meses <sup>2</sup> (% a.a.)		
	Base	Pessimista	Otimista	Base	Pessimista	Otimista	Base	Pessimista	Otimista
Jan/2023	<b>4.2</b>	2.3	6.2	<b>-24.9</b>	-59.8	10.0	<b>-10.0</b>	-11.8	-8.2
Feb/2023	<b>4.4</b>	1.6	7.2	<b>-24.7</b>	-73.0	23.5	<b>-12.0</b>	-16.4	-7.6
Mar/2023	<b>5.1</b>	1.7	8.6	<b>-32.6</b>	-78.0	12.9	<b>-15.1</b>	-22.6	-7.6
Apr/2023	<b>5.0</b>	1.0	9.0	<b>-36.2</b>	-87.7	15.3	<b>-17.2</b>	-28.5	-6.0
May/2023	<b>7.2</b>	2.6	11.7	<b>-27.8</b>	-73.8	18.2	<b>-20.5</b>	-35.7	-5.2
Jun/2023	<b>9.8</b>	4.8	14.9	<b>-4.1</b>	-53.3	45.0	<b>-19.5</b>	-39.7	0.6

Note: Fonte: ASBRAM.

<sup>1</sup> Mês/Mesmo mês ano anterior <sup>2</sup> Variação acumulada nos últimos 12 meses