

Índice ASBRAM - Ceará

Desempenho Janeiro/2023

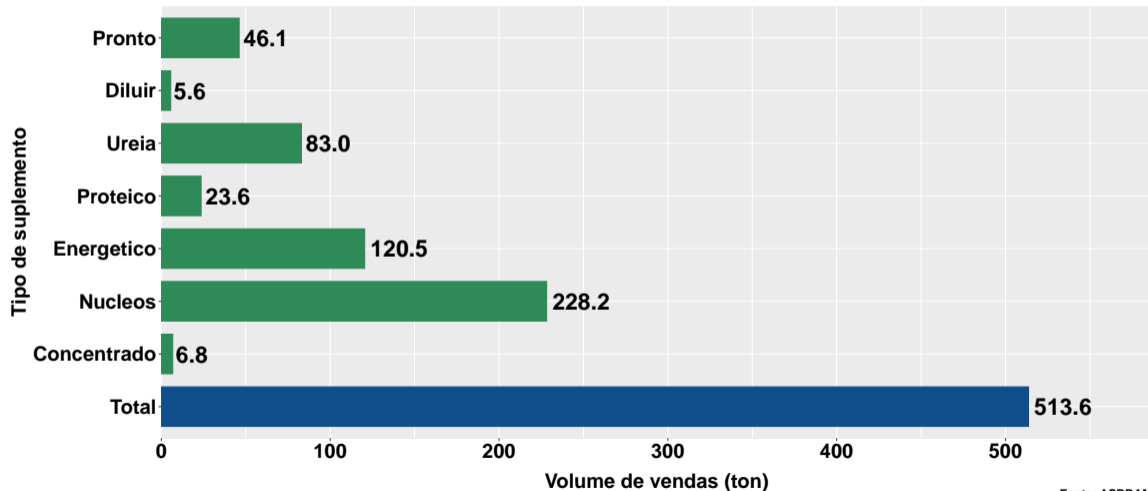
São Paulo, 16/02/2023

- 1 Volume de vendas de suplementos no Ceará
- 2 Número de animais suplementados no Ceará

Section 1

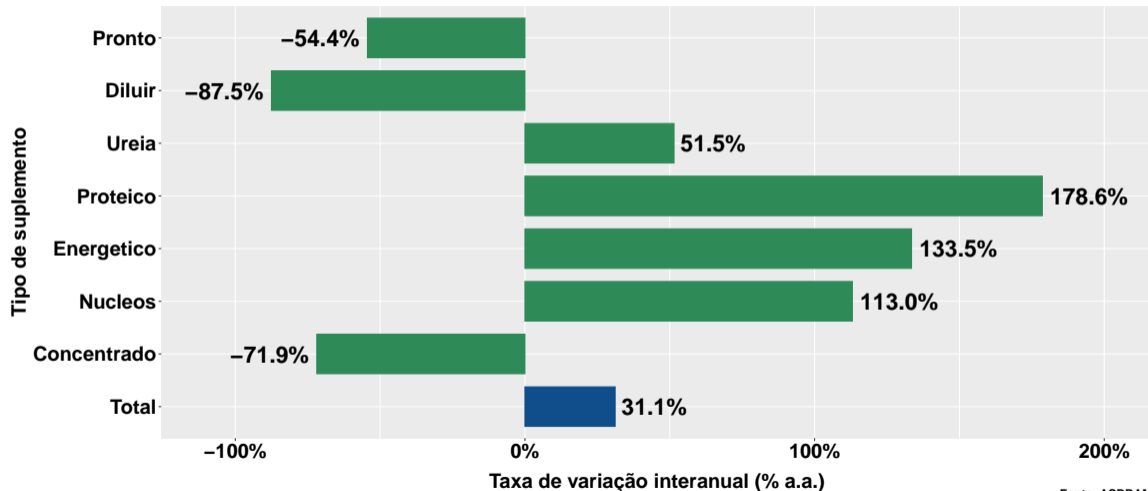
Volume de vendas de suplementos no Ceará

Volume de vendas no mês



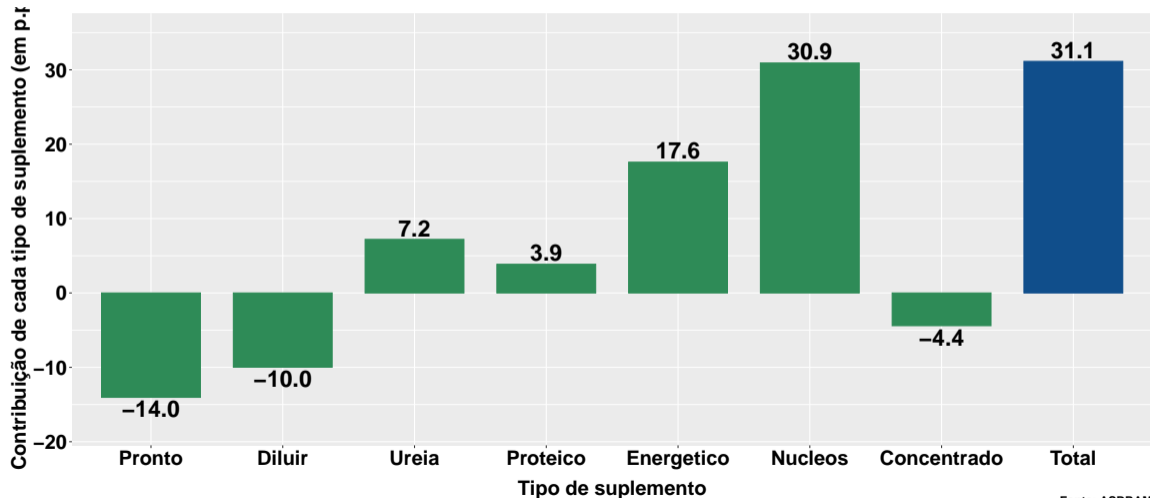
Fonte: ASBRAM

Variação interanual do volume de vendas

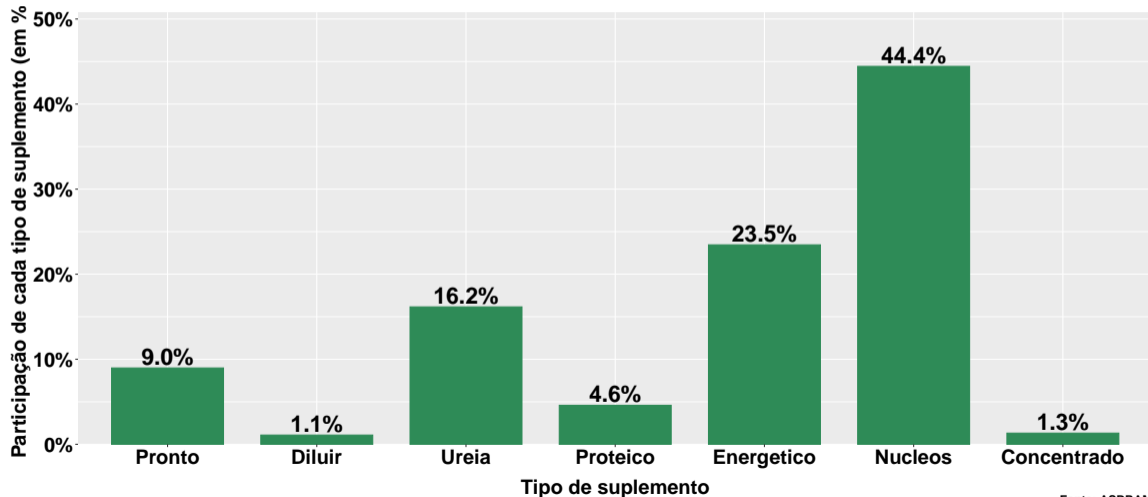


Fonte: ASBRAM

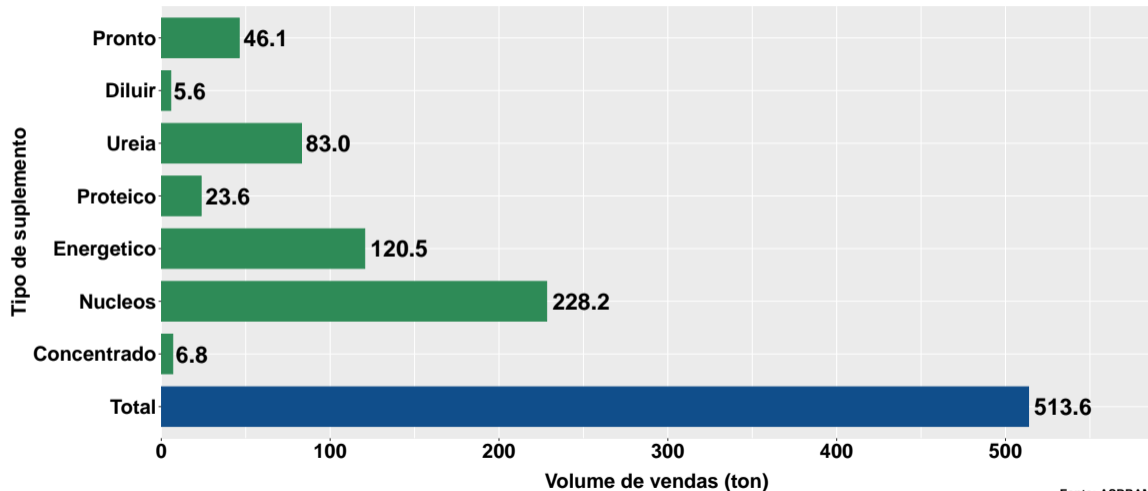
Contribuição de cada suplemento para variação interanual do volume de vendas



Participação de cada suplemento no volume total de vendas no mês

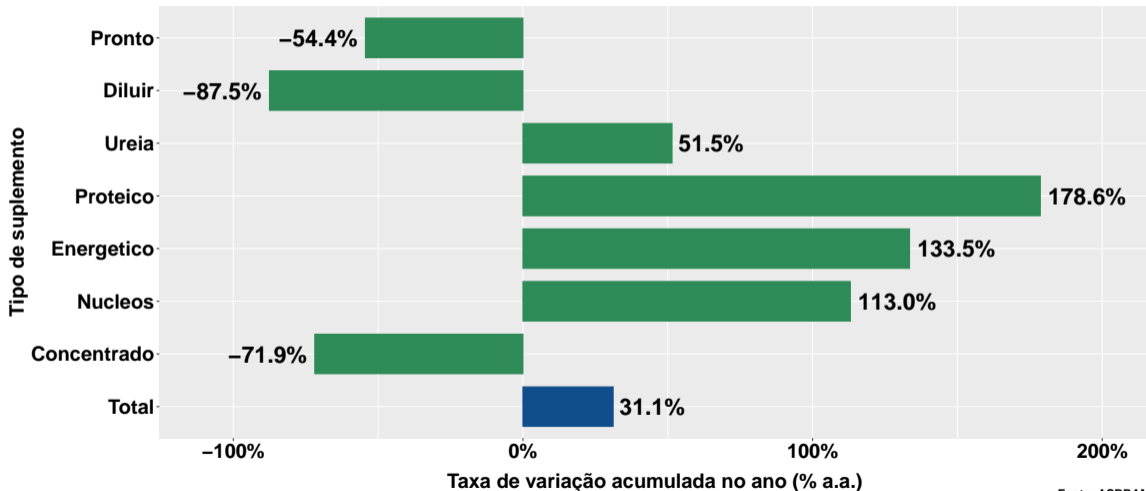


Volume de vendas acumulado no ano



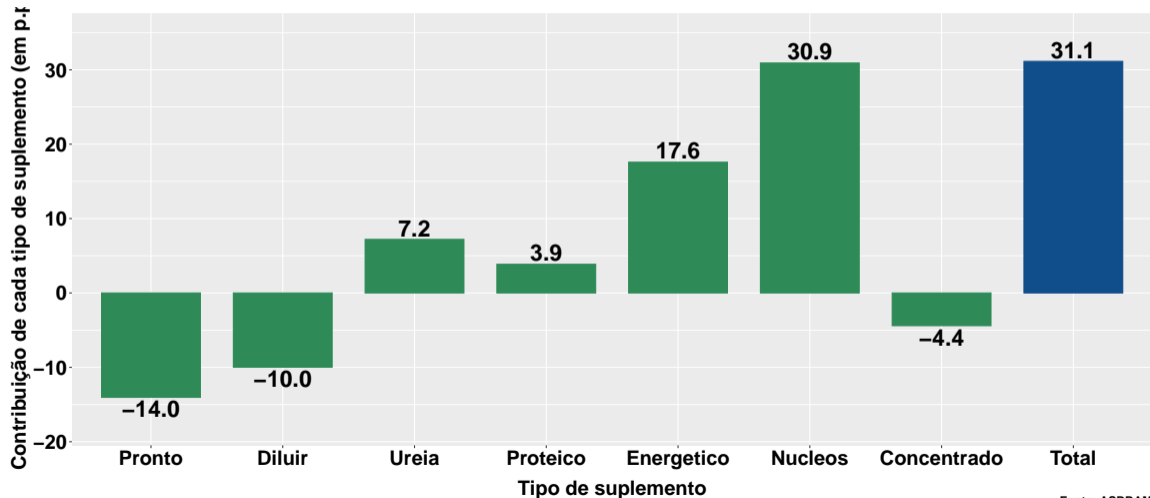
Fonte: ASBRAM

Varição do volume de vendas acumulado no ano

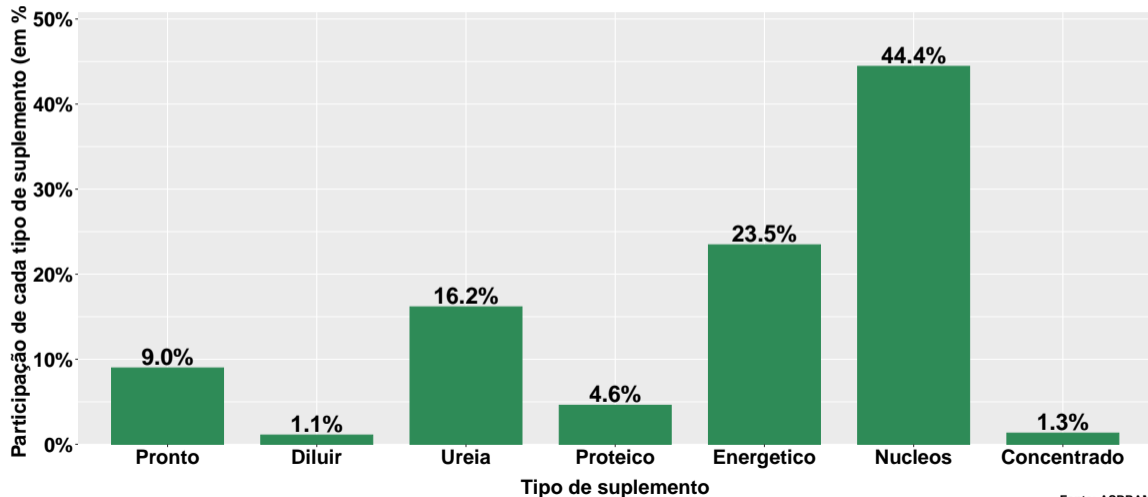


Fonte: ASBRAM

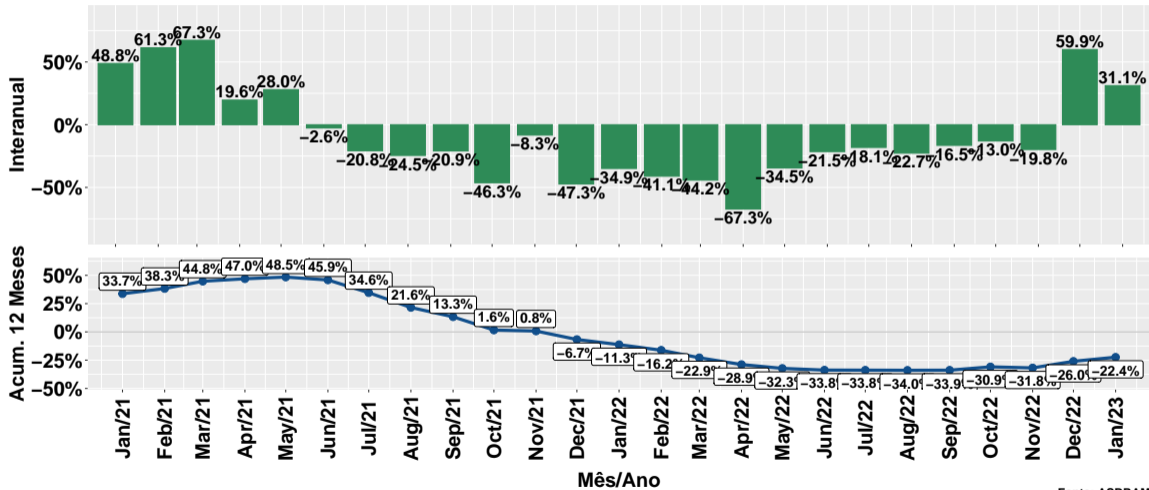
Contribuição de cada suplemento para variação do volume de vendas acumulado no ano



Participação de cada suplemento no volume total de vendas no mês

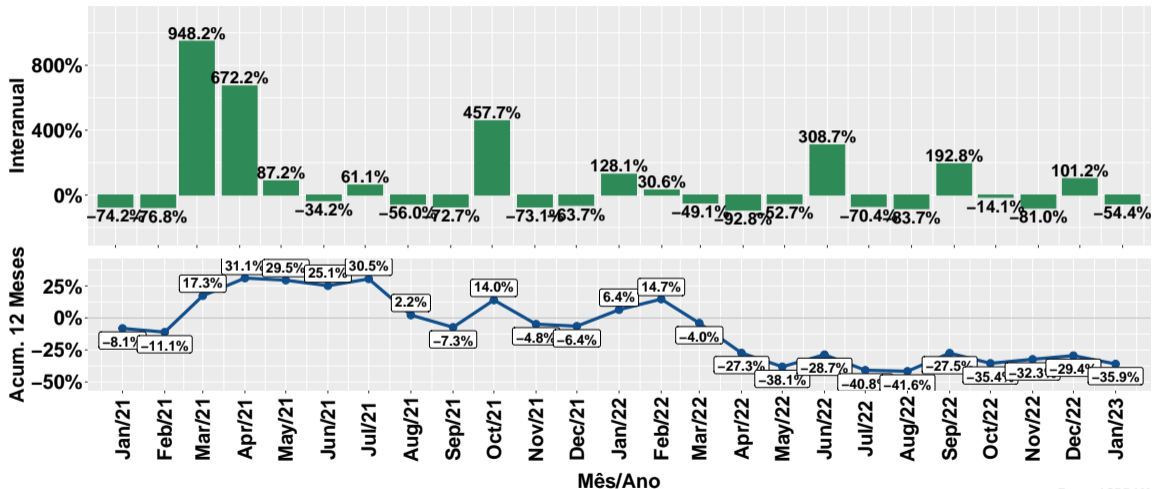


Evolução do volume total de vendas



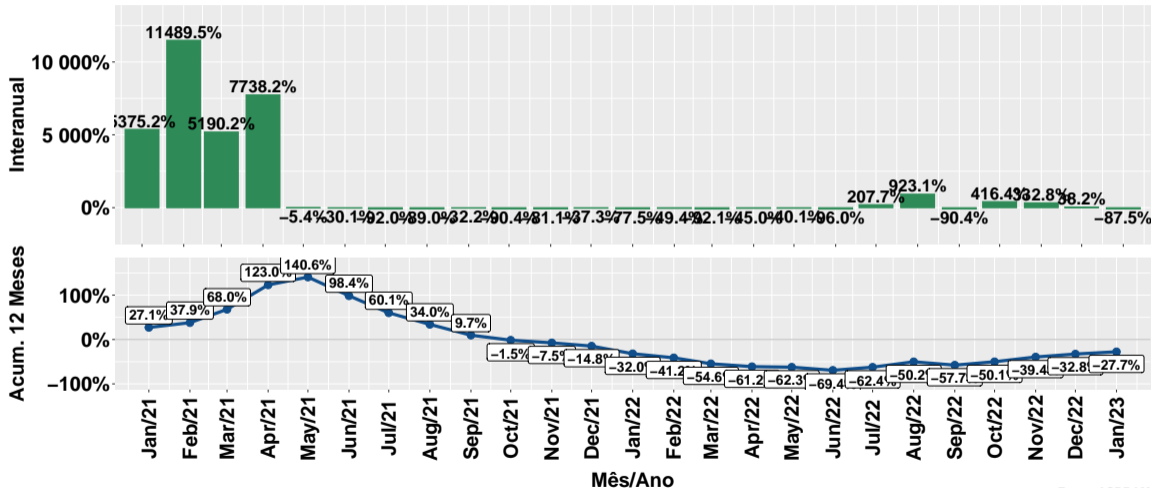
Fonte: ASBRAM

Evolução do volume de vendas: Pronto para uso



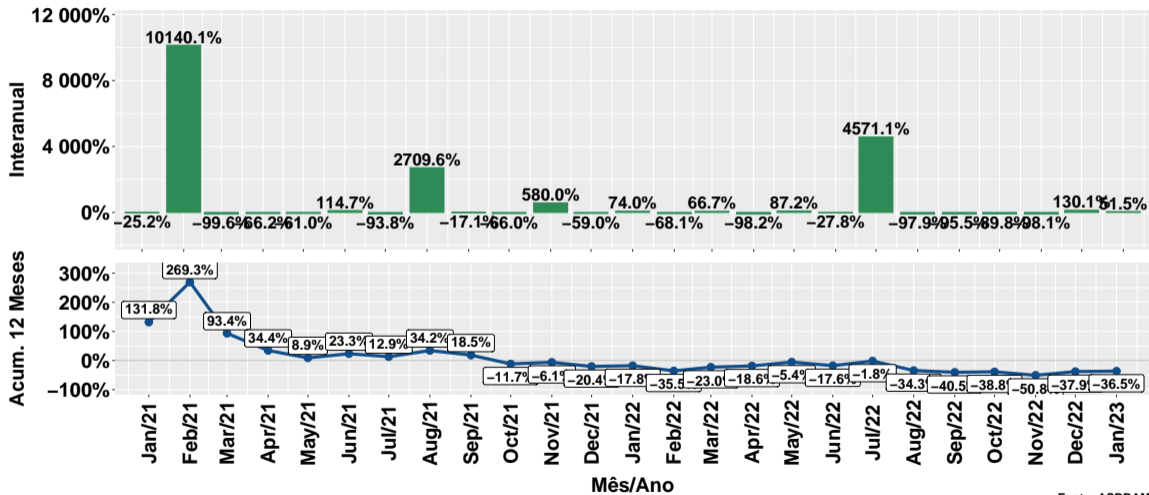
Fonte: ASBRAM

Evolução do volume de vendas: Para diluir



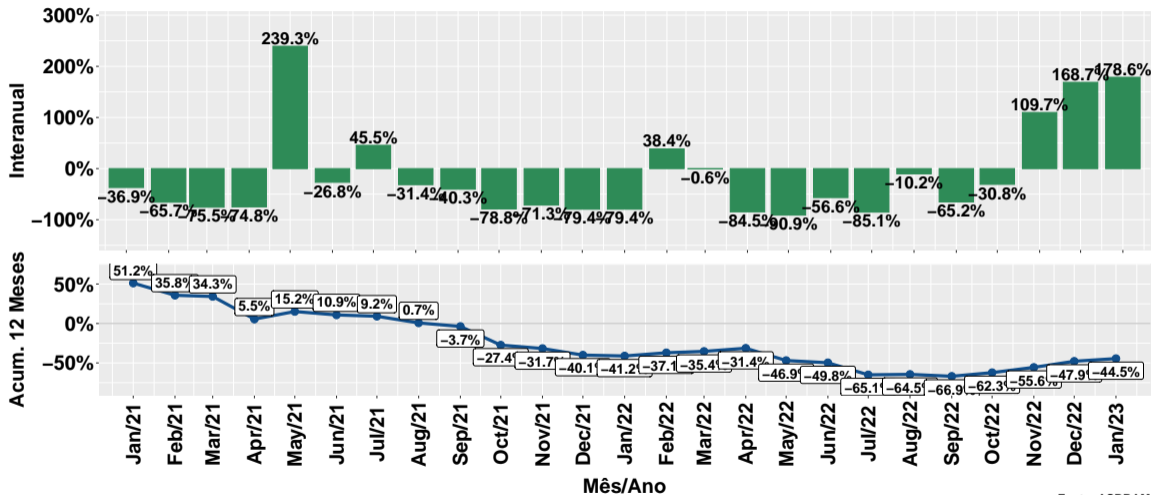
Fonte: ASBRAM

Evolução do volume de vendas: Ureia



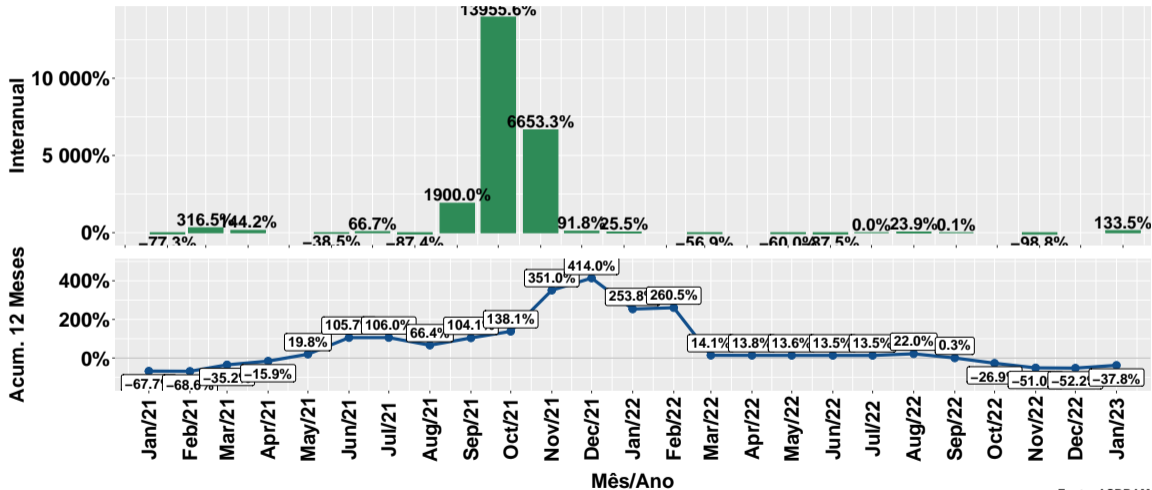
Fonte: ASBRAM

Evolução do volume de vendas: Proteico



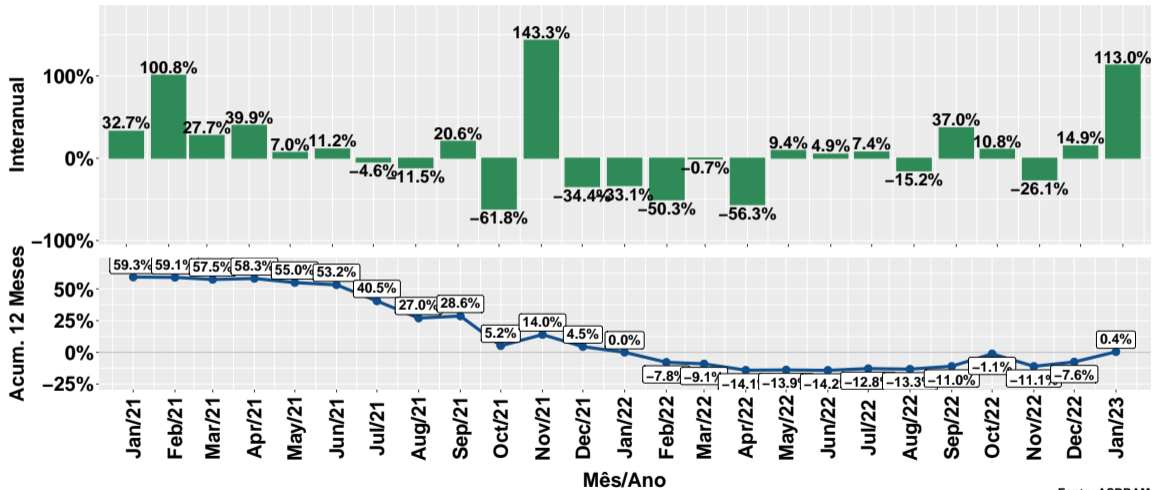
Fonte: ASBRAM

Evolução do volume de vendas: Prot. energético



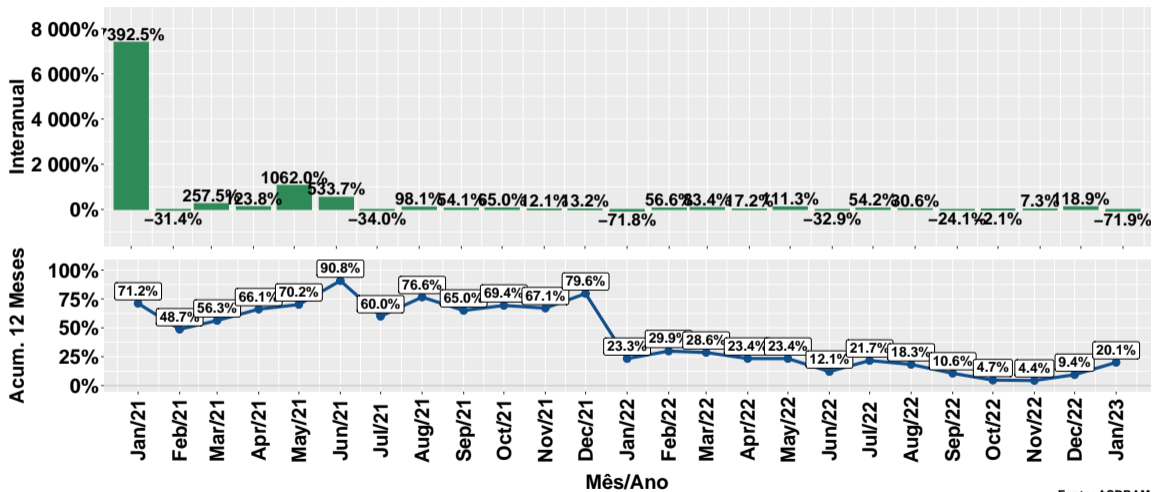
Fonte: ASBRAM

Evolução do volume de vendas: Núcleos



Fonte: ASBRAM

Evolução do volume de vendas: Concentrado



Fonte: ASBRAM

Síntese de January/2023 (Parte 01)

	Vol. vendas ¹	Variação (%)			
		Mensal ²	Interanual ³	Acum. ano	12 meses
Pronto	46.1	25.7%	-54.4%	-54.4%	-35.9%
Diluir	5.6	-96.8%	-87.5%	-87.5%	-27.7%
Ureia	83.0	-41.3%	51.5%	51.5%	-36.5%
Proteico	23.6	-60.6%	178.6%	178.6%	-44.5%
Energetico	120.5	NA%	133.5%	133.5%	-37.8%
Nucleos	228.2	62.5%	113.0%	113.0%	0.4%
Concentrado	6.8	-87.4%	-71.9%	-71.9%	20.1%
Total	513.6	-15.5%	31.1%	31.1%	-22.4%

Note: Fonte: ASBRAM

¹ Em toneladas ² Mês/Mês anterior ³ Mês/Mesmo mês ano anterior

Síntese de January/2023 (Parte 02)

	Contribuição (em p.p.)			
	Mensal ²	Interanual ³	Acum. ano	12 meses
Pronto	1.6	-14.0	-14.0	-6.8
Diluir	-28.0	-10.0	-10.0	-4.6
Ureia	-9.6	7.2	7.2	-4.7
Proteico	-6.0	3.9	3.9	-5.5
Energetico	NA	17.6	17.6	-2.2
Nucleos	14.4	30.9	30.9	0.1
Concentrado	-7.7	-4.4	-4.4	1.2
Total	-15.5	31.1	31.1	-22.4

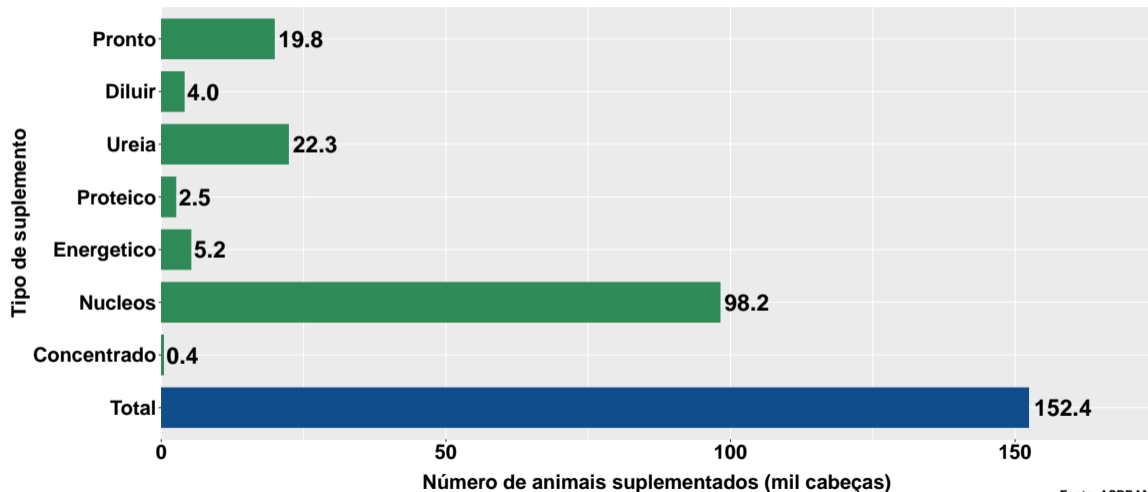
Note: Fonte: ASBRAM

¹ Em toneladas ² Mês/Mês anterior ³ Mês/Mesmo mês ano anterior

Section 2

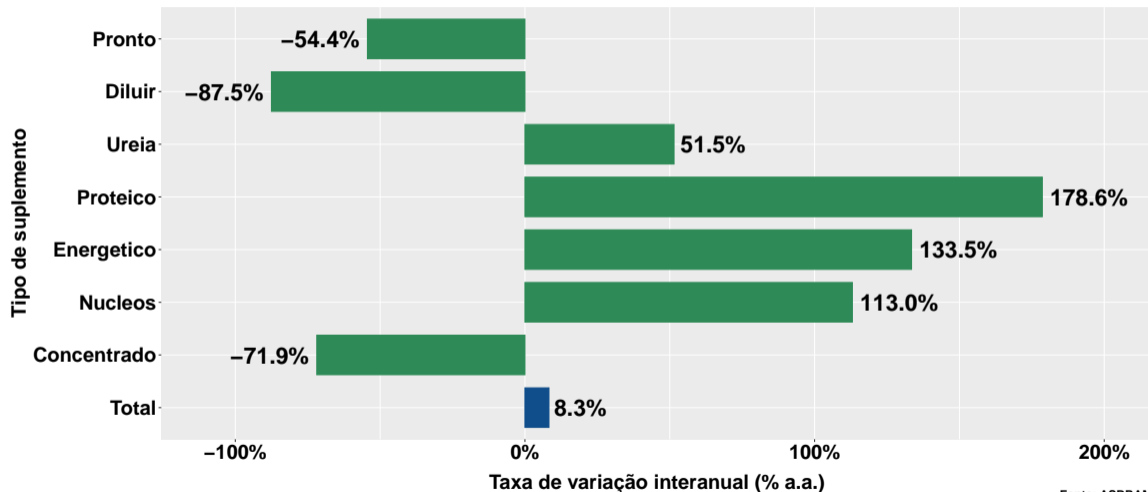
Número de animais suplementados no Ceará

Número de animais suplementados



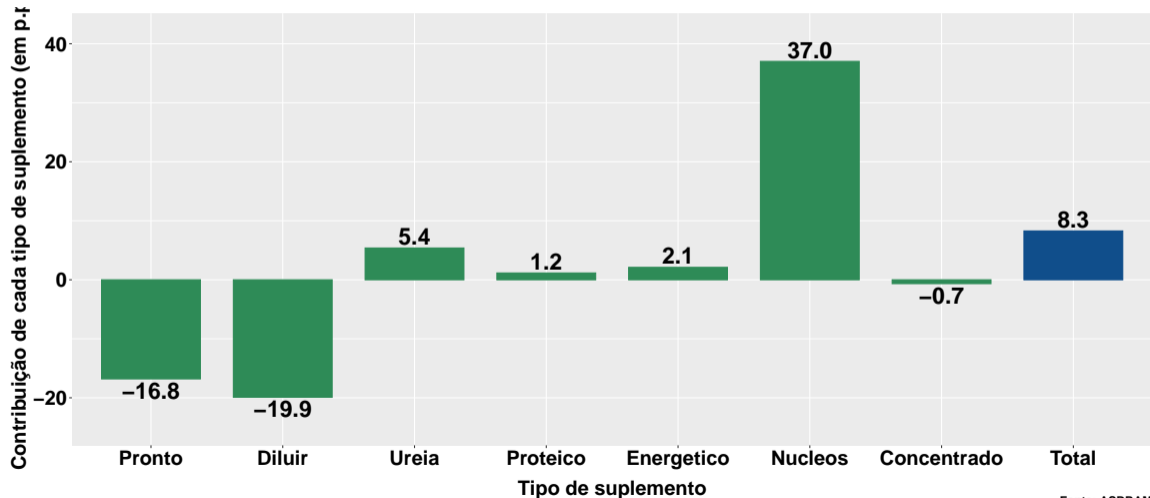
Fonte: ASBRAM

Var. interanual do num. de animais suplementados

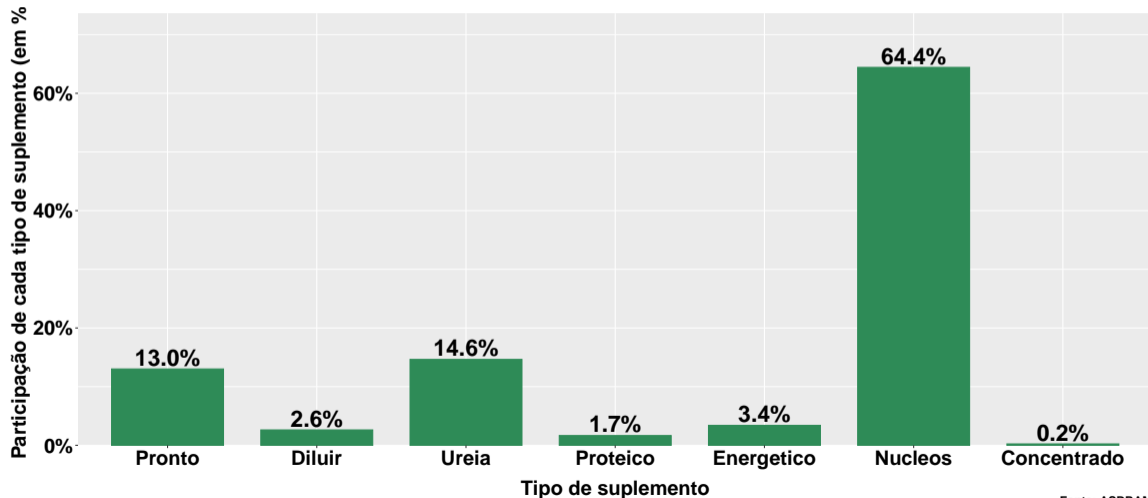


Fonte: ASBRAM

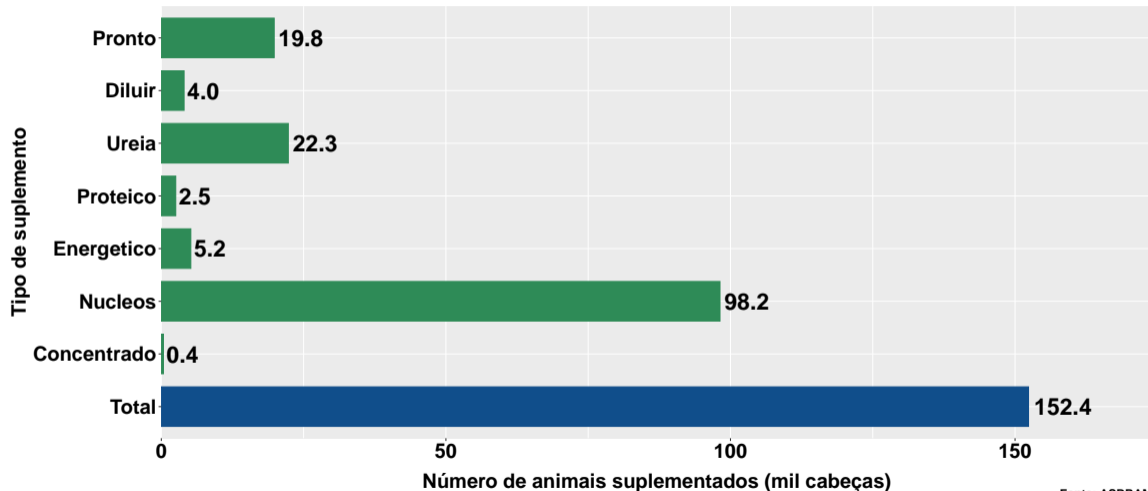
Contribuição de cada suplemento para variação interanual do número de animais suplementados



Participação de cada suplemento no número de animais suplementados no mês

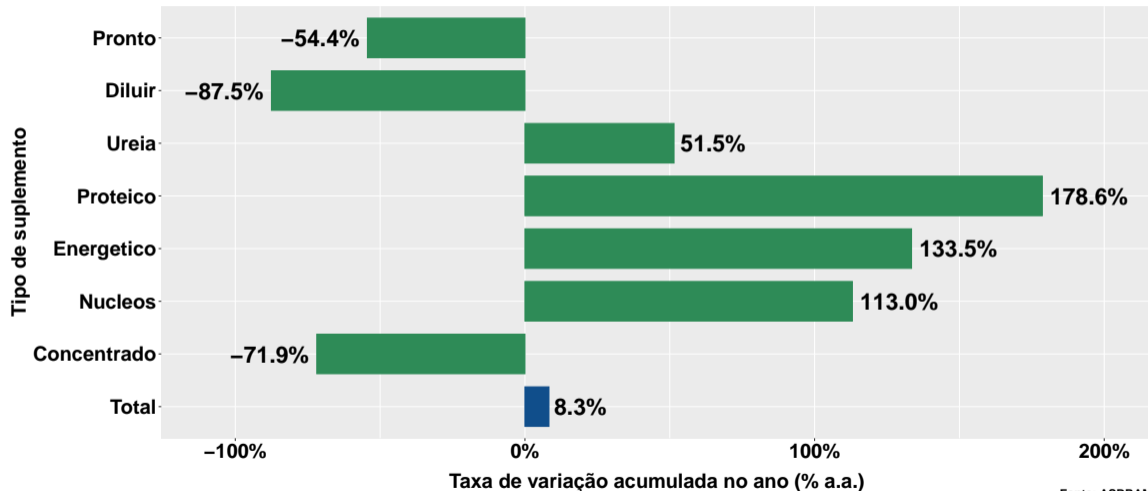


Número de animais suplementados no ano



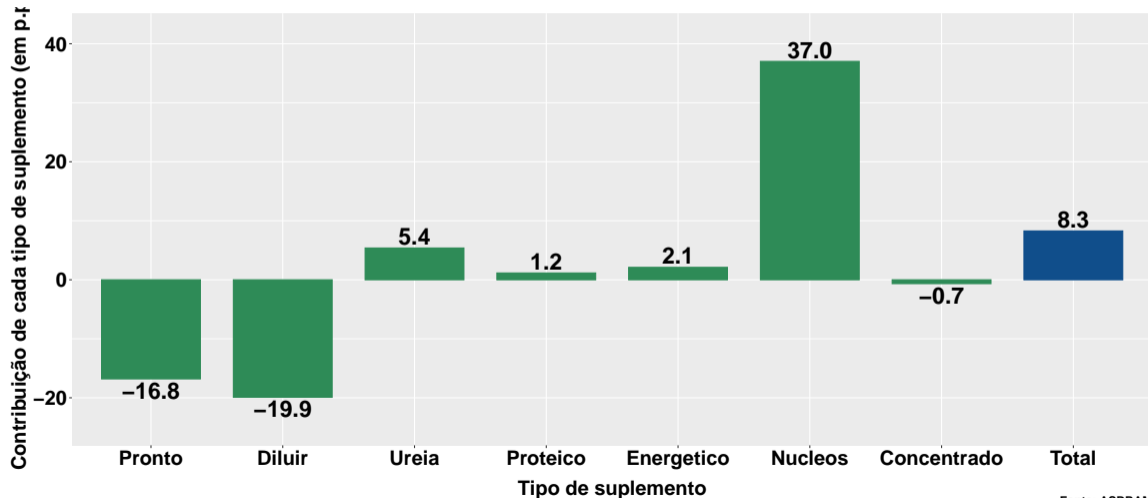
Fonte: ASBRAM

Varição do num. de animais suplementados no ano

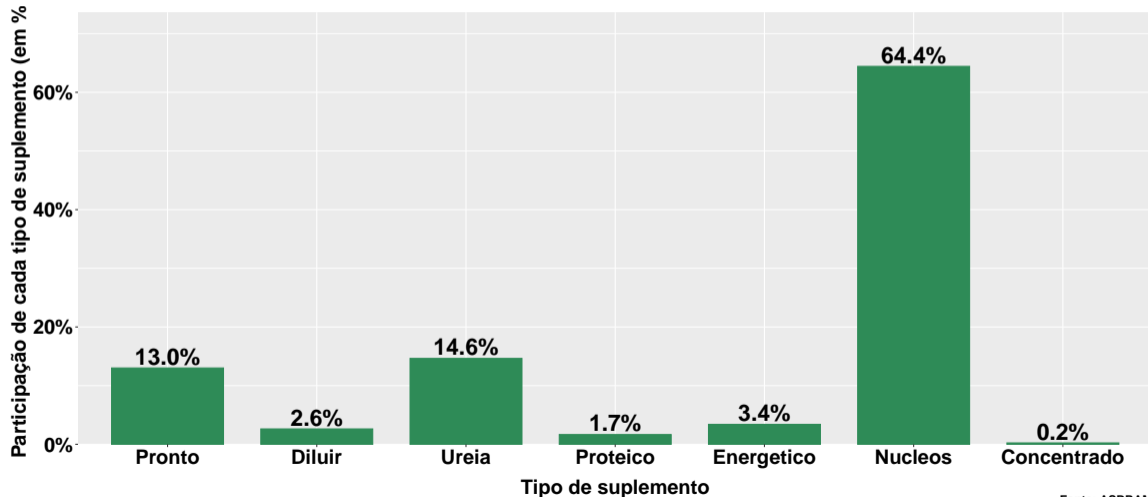


Fonte: ASBRAM

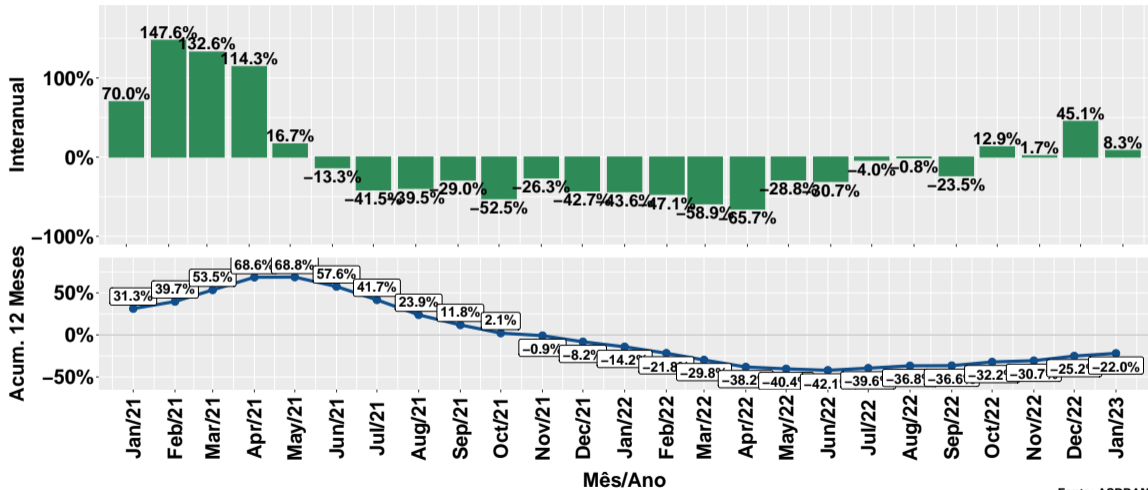
Contribuição de cada suplemento para variação do número de animais suplementados no ano



Participação de cada suplemento no número de animais suplementados no ano



Evolução do número de animais suplementados



Fonte: ASBRAM

Síntese de January/2023 (Parte 01)

	Num. animais ¹	Variação (%)			
		Mensal ²	Interanual ³	Acum. ano	12 meses
Pronto	19.8	25.7%	-54.4%	-54.4%	-35.5%
Diluir	4.0	-96.8%	-87.5%	-87.5%	-28.5%
Ureia	22.3	-41.3%	51.5%	51.5%	-37.5%
Proteico	2.5	-60.6%	178.6%	178.6%	-44.1%
Energetico	5.2	NA%	133.5%	133.5%	-37.9%
Nucleos	98.2	62.5%	113.0%	113.0%	-0.1%
Concentrado	0.4	-87.4%	-71.9%	-71.9%	19.9%
Total	152.4	-38.9%	8.3%	8.3%	-22.0%

Note: Fonte: ASBRAM

¹ Mil cabeças ² Mês/Mês anterior ³ Mês/Mesmo mês ano anterior

Síntese de January/2023 (Parte 02)

	Contribuição (em p.p.)			
	Mensal ²	Interanual ³	Acum. ano	12 meses
Pronto	1.6	-16.8	-16.8	-7.7
Diluir	-48.9	-19.9	-19.9	-9.1
Ureia	-6.3	5.4	5.4	-3.5
Proteico	-1.6	1.2	1.2	-1.6
Energetico	NA	2.1	2.1	-0.3
Nucleos	15.1	37.0	37.0	-0.0
Concentrado	-1.0	-0.7	-0.7	0.2
Total	-38.9	8.3	8.3	-22.0

Note: Fonte: ASBRAM

¹ Mil cabeças ² Mês/Mês anterior ³ Mês/Mesmo mês ano anterior