

# Índice ASBRAM - Distrito Federal

Desempenho Janeiro/2023

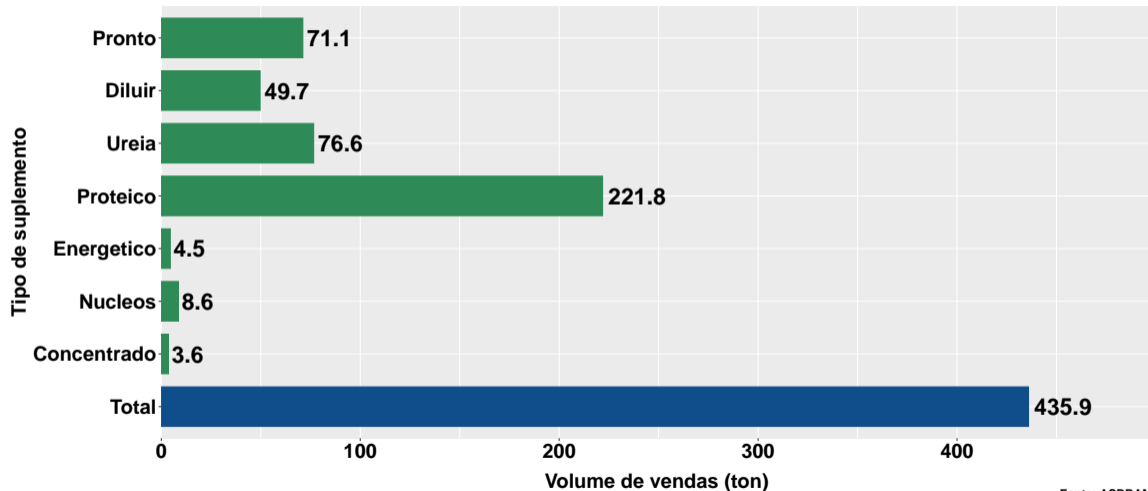
São Paulo, 16/02/2023

- 1 Volume de vendas de suplementos no Distrito Federal
- 2 Número de animais suplementados no Distrito Federal

## Section 1

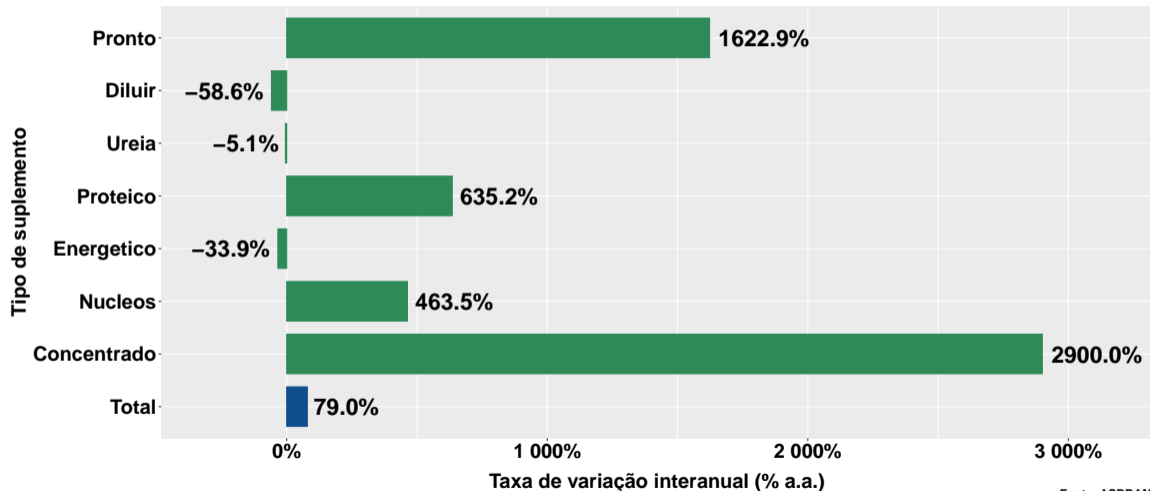
# Volume de vendas de suplementos no Distrito Federal

## Volume de vendas no mês



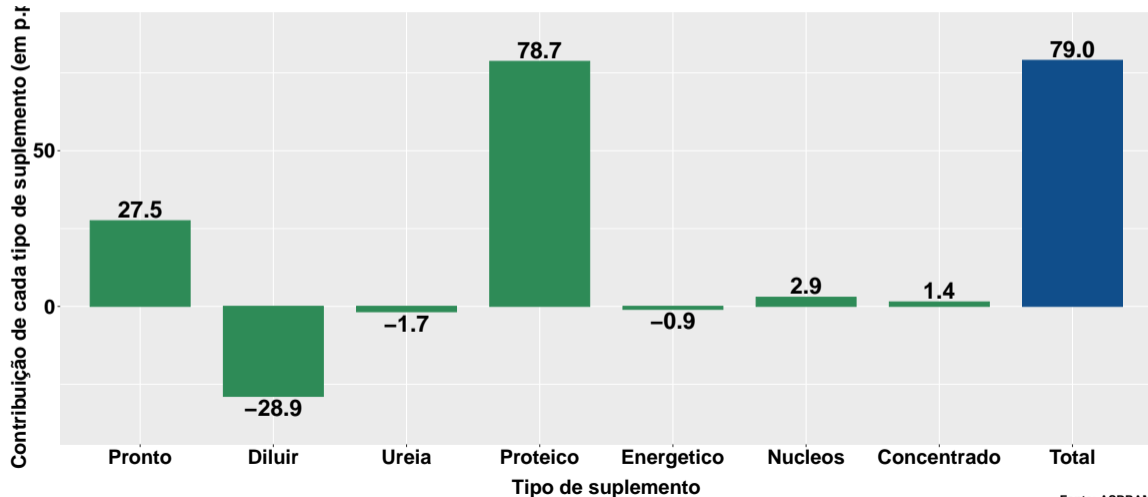
Fonte: ASBRAM

## Variação interanual do volume de vendas

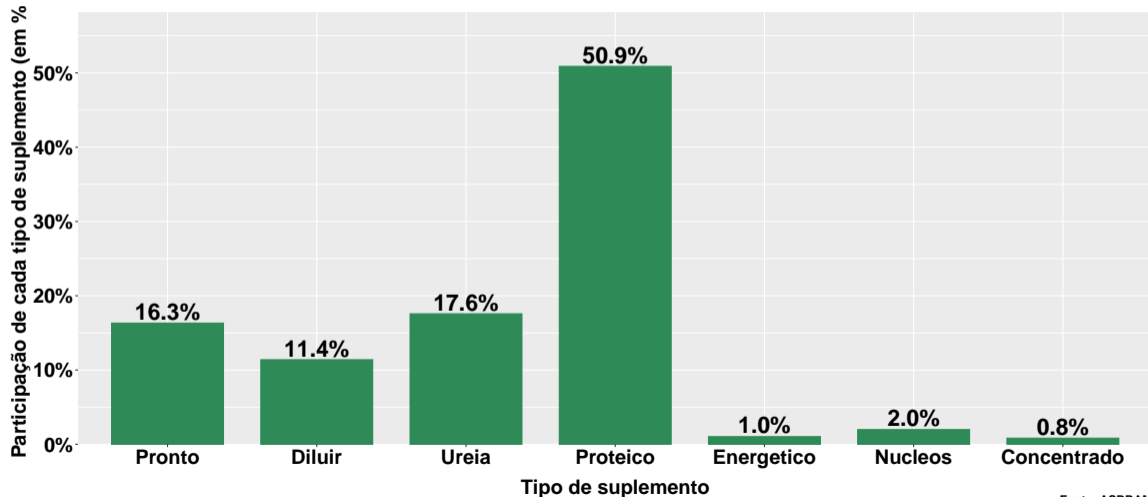


Fonte: ASBRAM

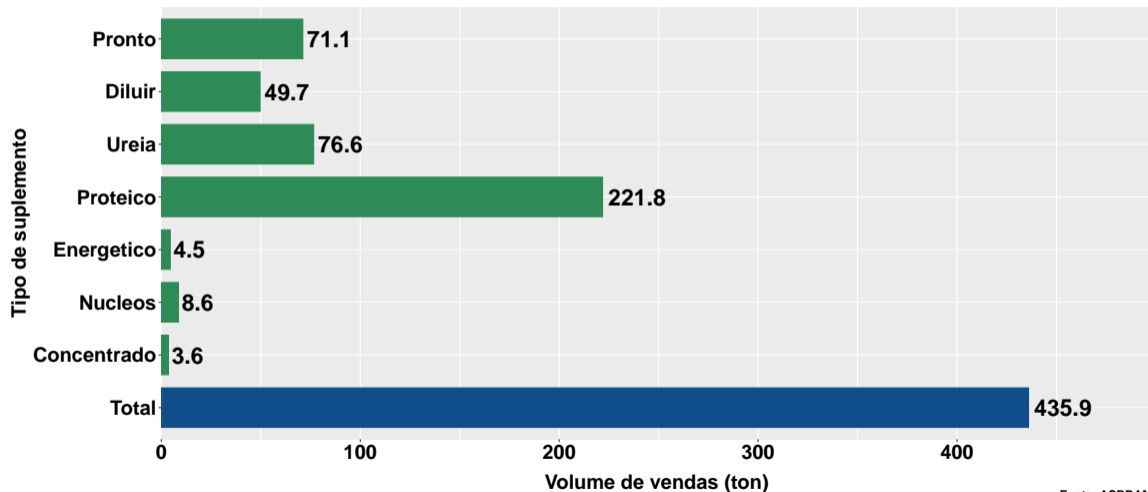
## Contribuição de cada suplemento para variação interanual do volume de vendas



# Participação de cada suplemento no volume total de vendas no mês



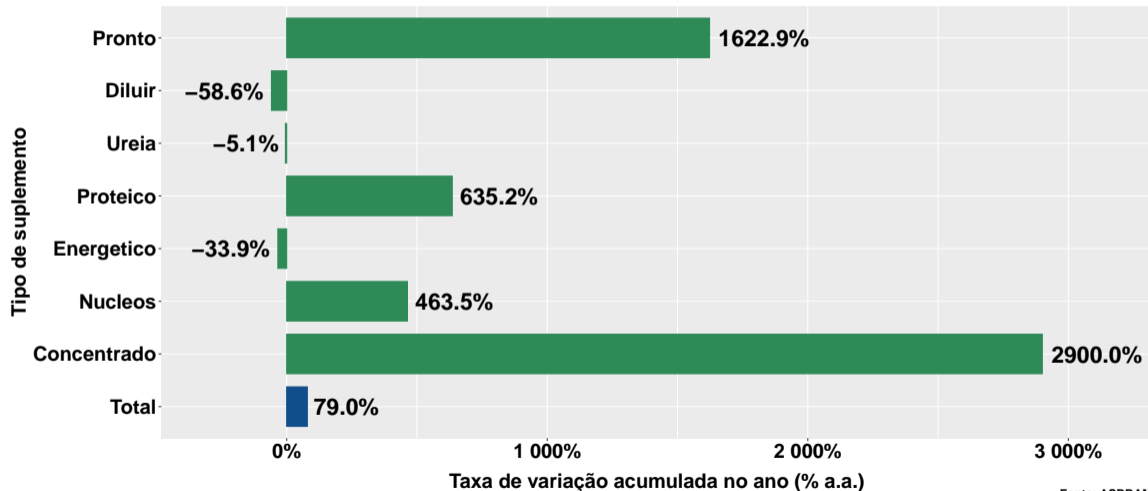
## Volume de vendas acumulado no ano



Fonte: ASBRAM

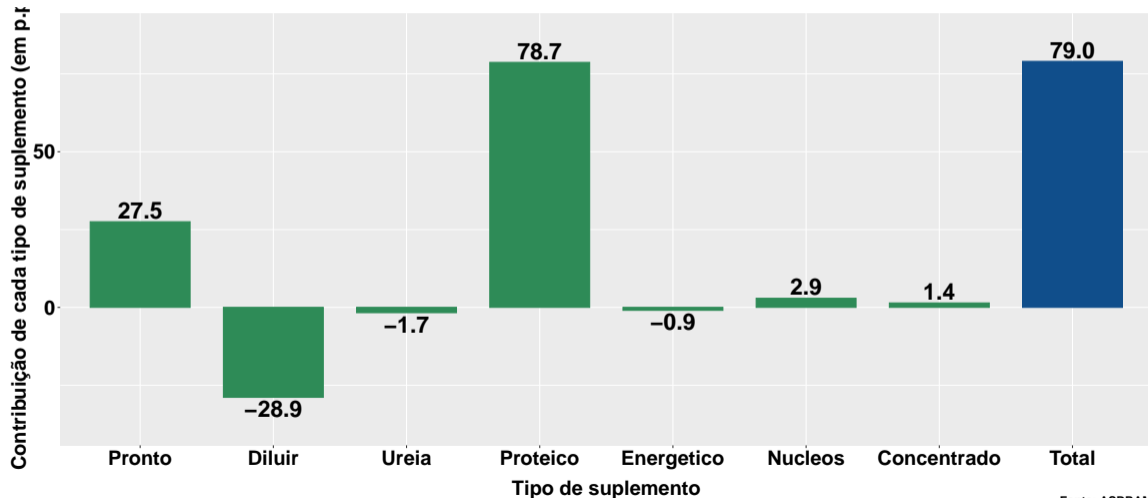


## Variação do volume de vendas acumulado no ano

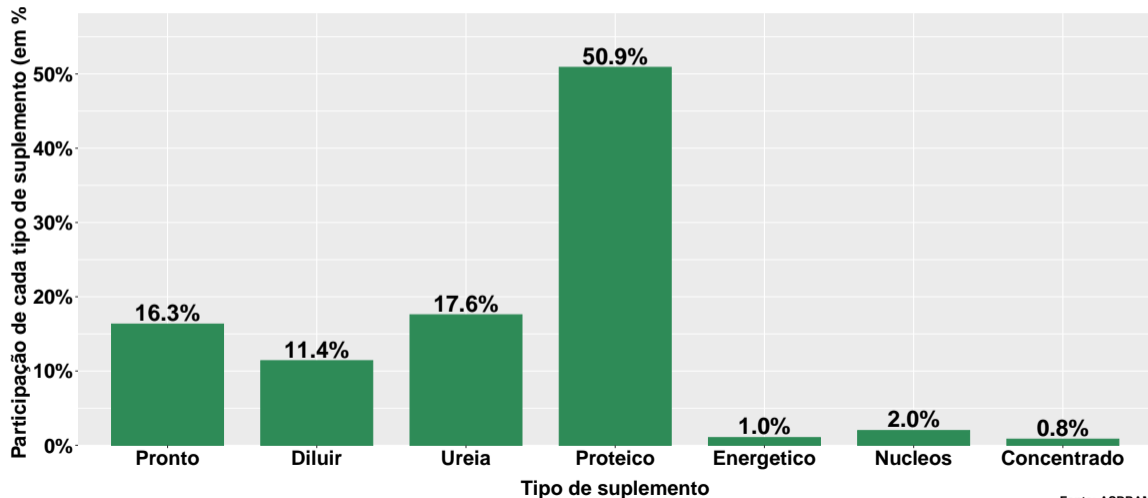


Fonte: ASBRAM

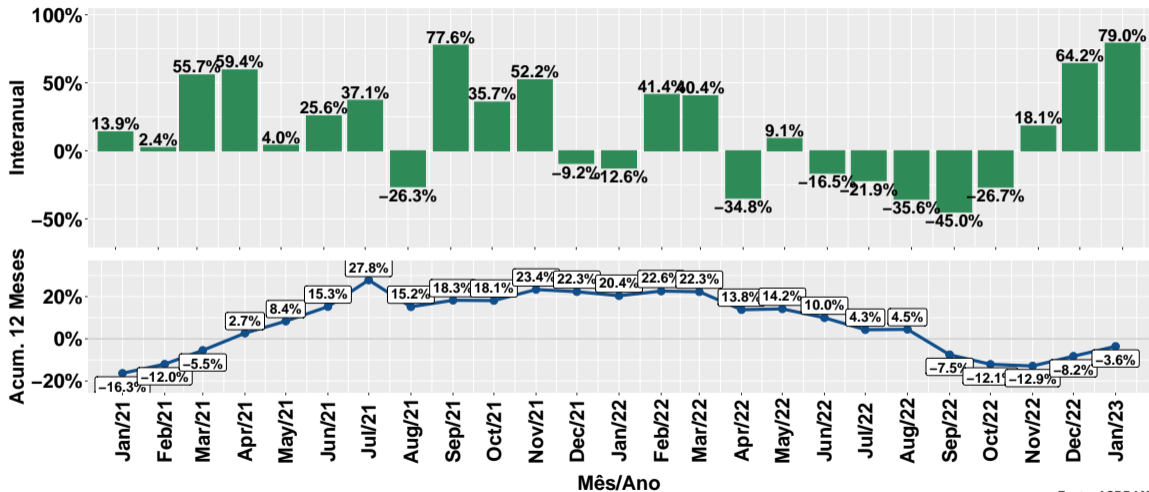
## Contribuição de cada suplemento para variação do volume de vendas acumulado no ano



# Participação de cada suplemento no volume total de vendas no mês

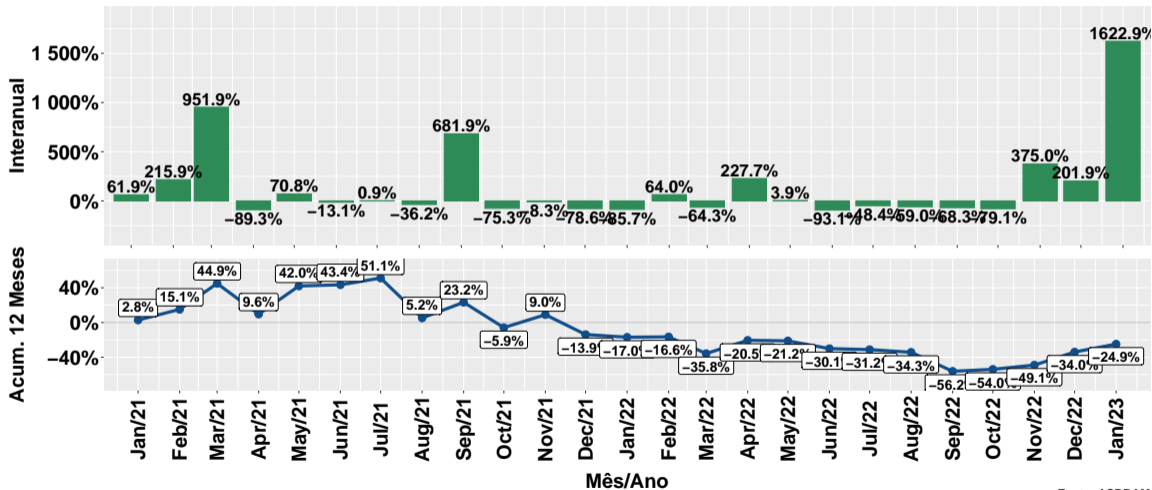


# Evolução do volume total de vendas



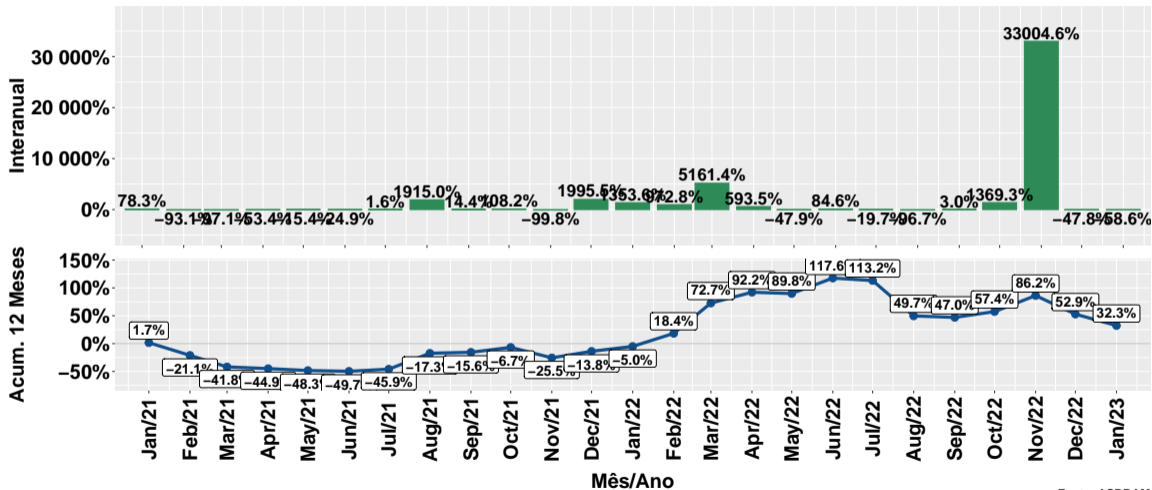
Fonte: ASBRAM

# Evolução do volume de vendas: Pronto para uso



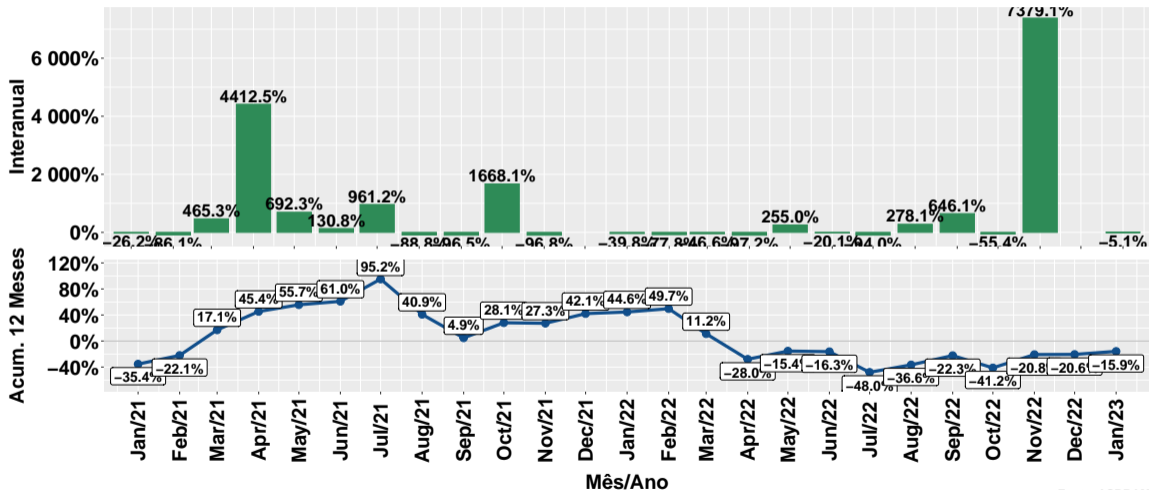
Fonte: ASBRAM

# Evolução do volume de vendas: Para diluir



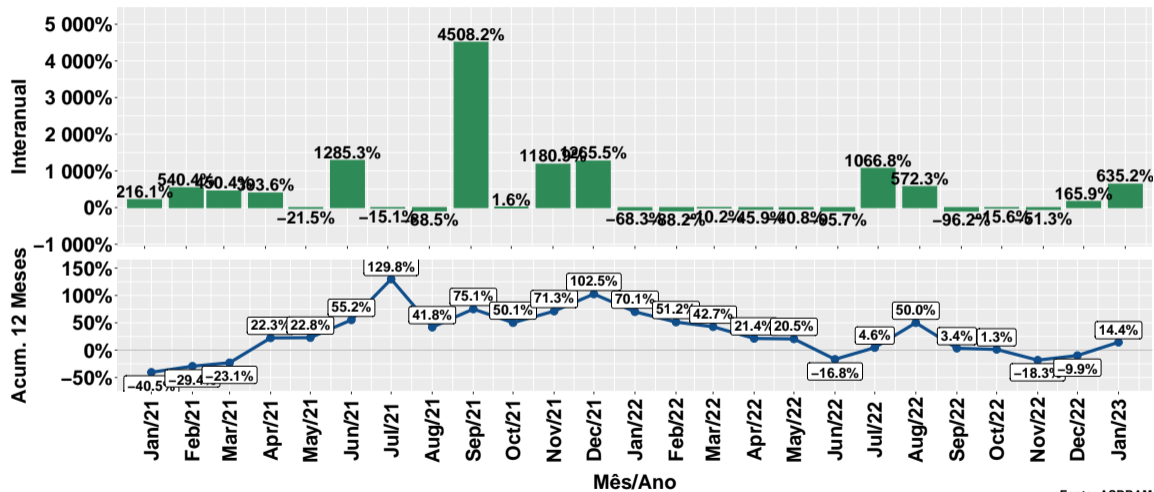
Fonte: ASBRAM

# Evolução do volume de vendas: Ureia



Fonte: ASBRAM

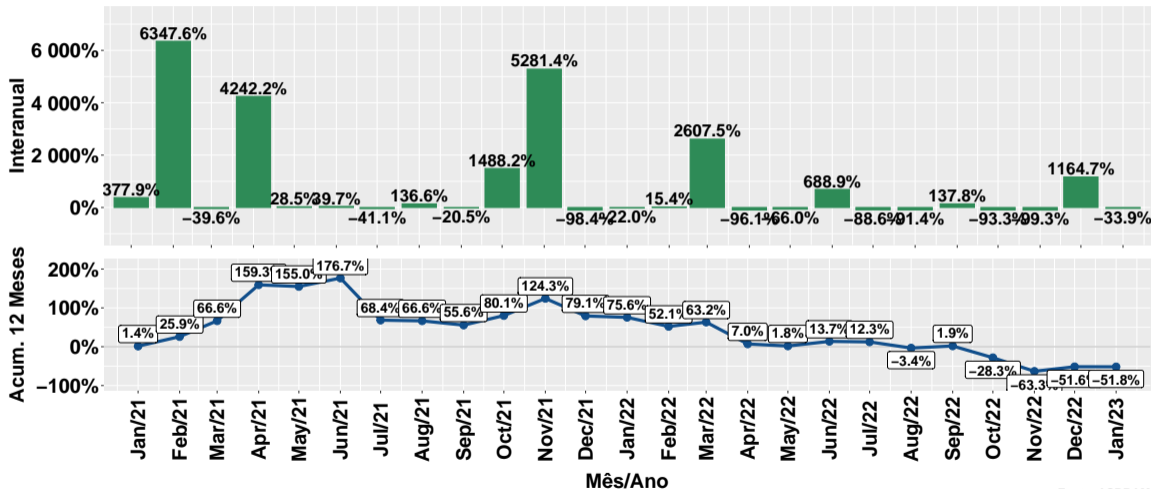
## Evolução do volume de vendas: Proteico



Fonte: ASBRAM

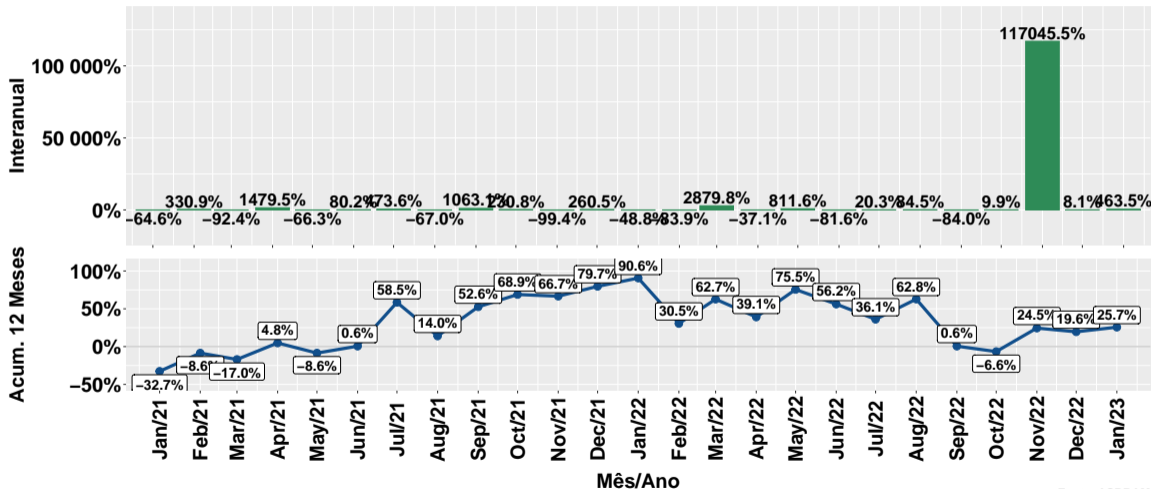


# Evolução do volume de vendas: Prot. energético



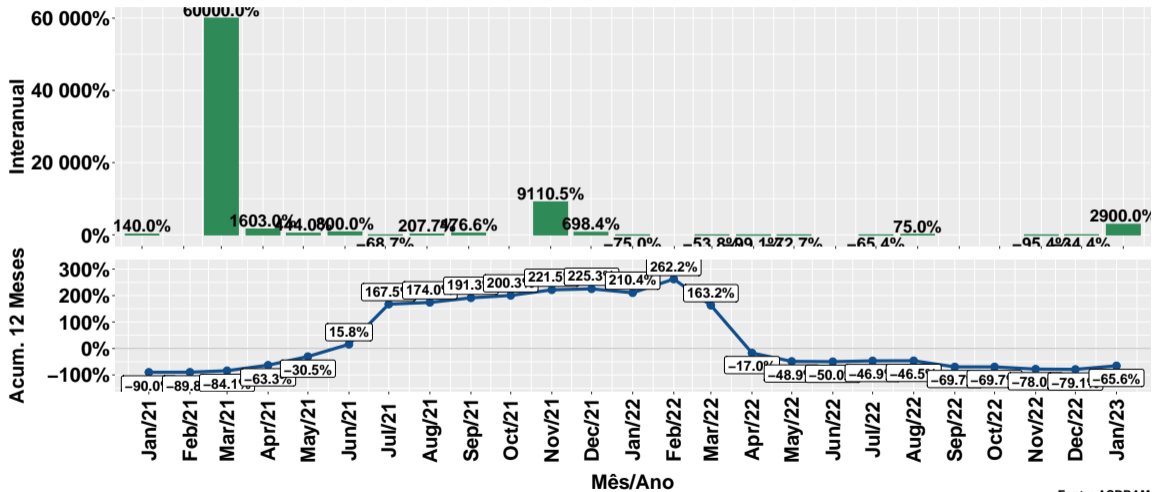
Fonte: ASBRAM

# Evolução do volume de vendas: Núcleos



Fonte: ASBRAM

# Evolução do volume de vendas: Concentrado



Fonte: ASBRAM

## Síntese de January/2023 (Parte 01)

	Vol. vendas <sup>1</sup>	Variação (%)			
		Mensal <sup>2</sup>	Interanual <sup>3</sup>	Acum. ano	12 meses
Pronto	71.1	-35.4%	1622.9%	1622.9%	-24.9%
Diluir	49.7	-39.4%	-58.6%	-58.6%	32.3%
Ureia	76.6	10194.9%	-5.1%	-5.1%	-15.9%
Proteico	221.8	-18.5%	635.2%	635.2%	14.4%
Energetico	4.5	-85.2%	-33.9%	-33.9%	-51.8%
Nucleos	8.6	-9.1%	463.5%	463.5%	25.7%
Concentrado	3.6	990.9%	2900.0%	2900.0%	-65.6%
<b>Total</b>	<b>435.9</b>	<b>-13.7%</b>	<b>79.0%</b>	<b>79.0%</b>	<b>-3.6%</b>

Note: Fonte: ASBRAM

<sup>1</sup> Em toneladas <sup>2</sup> Mês/Mês anterior <sup>3</sup> Mês/Mesmo mês ano anterior

## Síntese de January/2023 (Parte 02)

	Contribuição (em p.p.)			
	Mensal <sup>2</sup>	Interanual <sup>3</sup>	Acum. ano	12 meses
Pronto	-7.7	27.5	27.5	-4.7
Diluir	-6.4	-28.9	-28.9	7.9
Ureia	15.0	-1.7	-1.7	-2.7
Proteico	-9.9	78.7	78.7	3.1
Energetico	-5.1	-0.9	-0.9	-7.5
Nucleos	-0.2	2.9	2.9	0.8
Concentrado	0.6	1.4	1.4	-0.4
<b>Total</b>	<b>-13.7</b>	<b>79.0</b>	<b>79.0</b>	<b>-3.6</b>

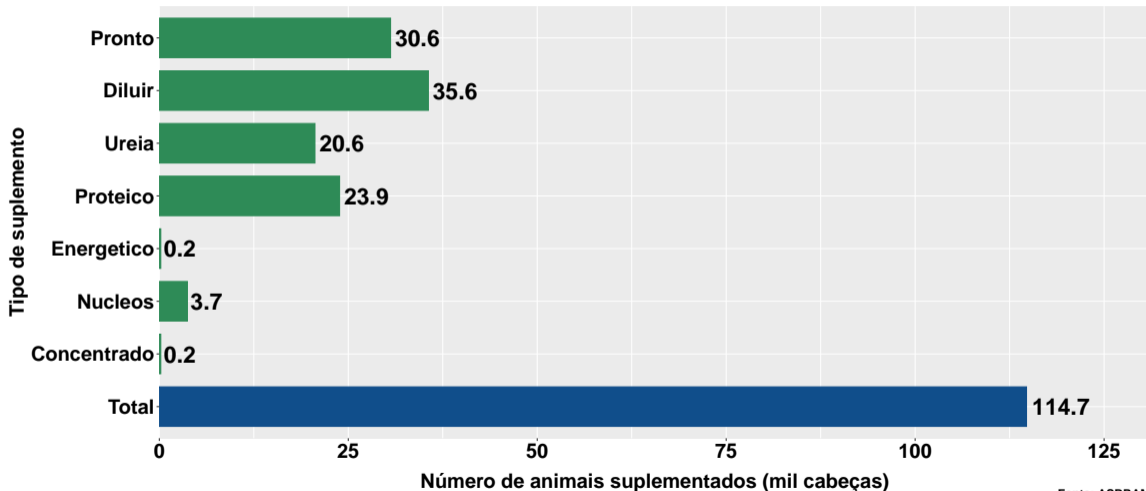
Note: Fonte: ASBRAM

<sup>1</sup> Em toneladas <sup>2</sup> Mês/Mês anterior <sup>3</sup> Mês/Mesmo mês ano anterior

## Section 2

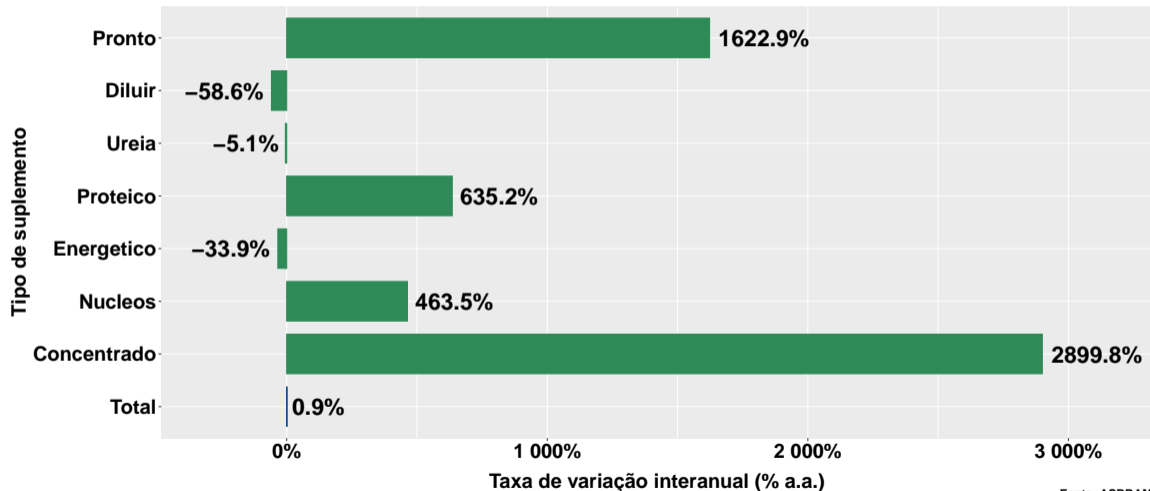
# Número de animais suplementados no Distrito Federal

# Número de animais suplementados



Fonte: ASBRAM

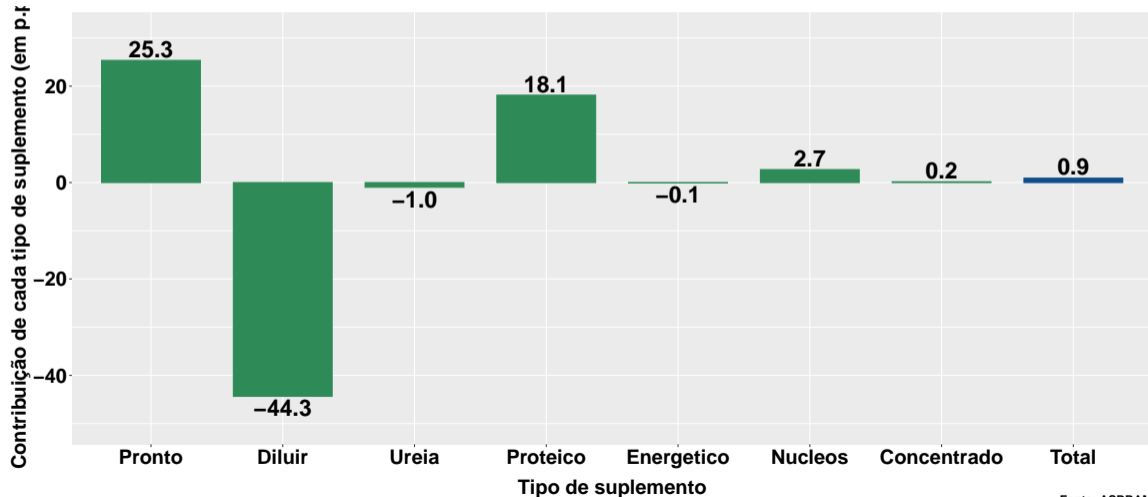
## Var. interanual do num. de animais suplementados



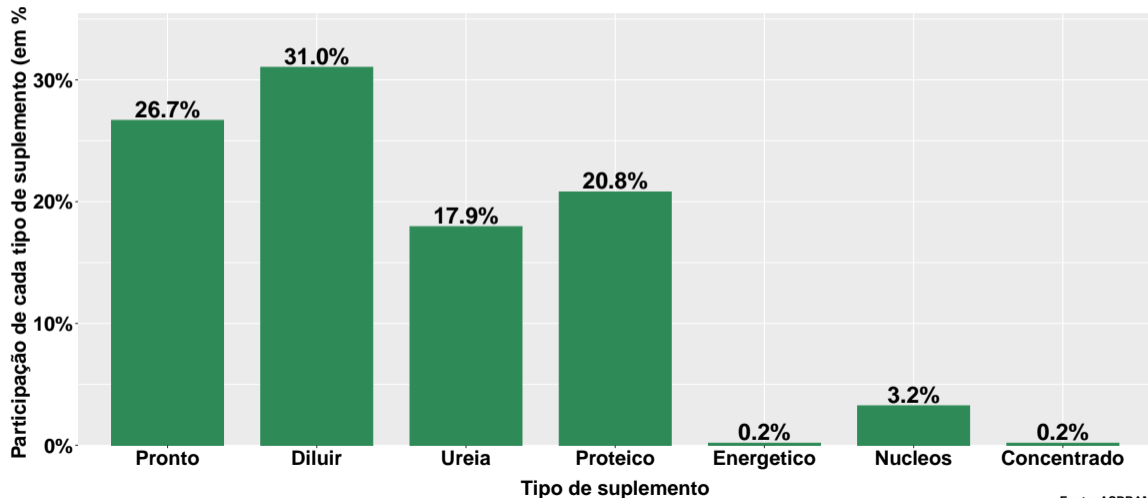
Fonte: ASBRAM



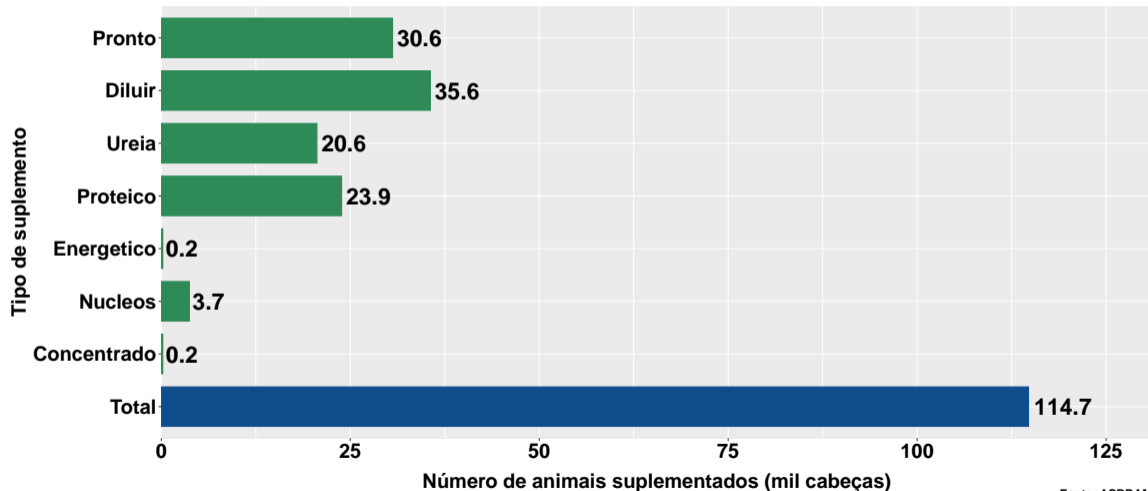
## Contribuição de cada suplemento para variação interanual do número de animais suplementados



## Participação de cada suplemento no número de animais suplementados no mês

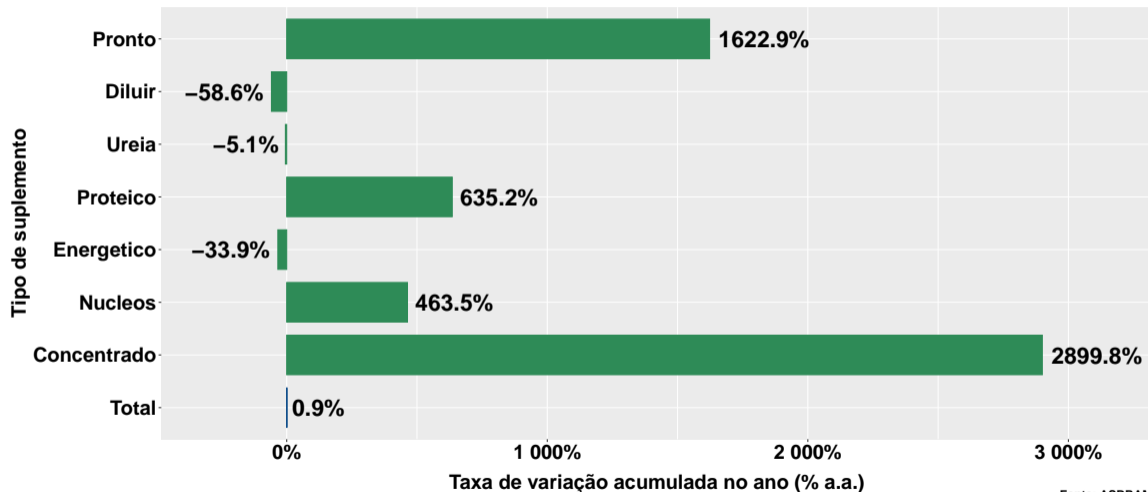


# Número de animais suplementados no ano



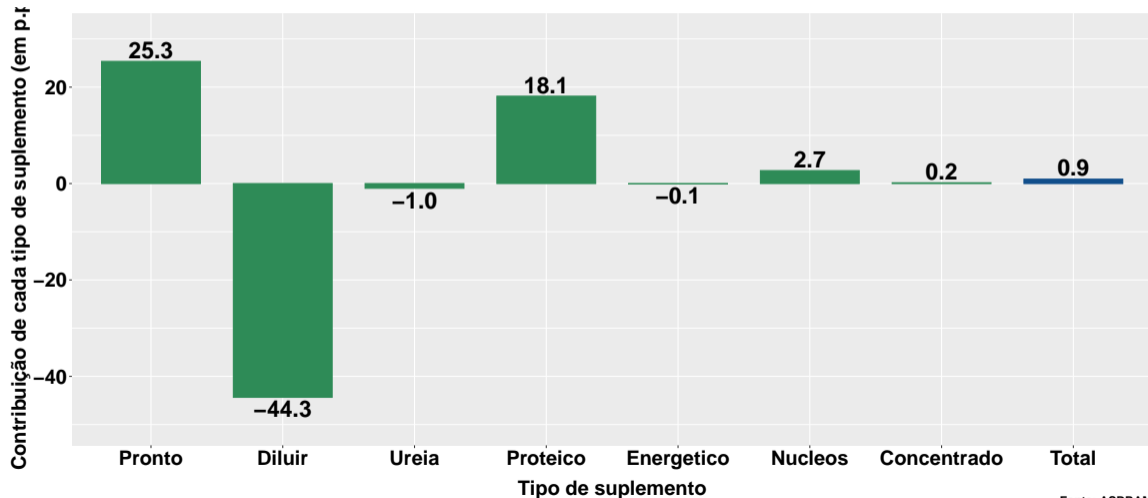
Fonte: ASBRAM

## Variação do num. de animais suplementados no ano

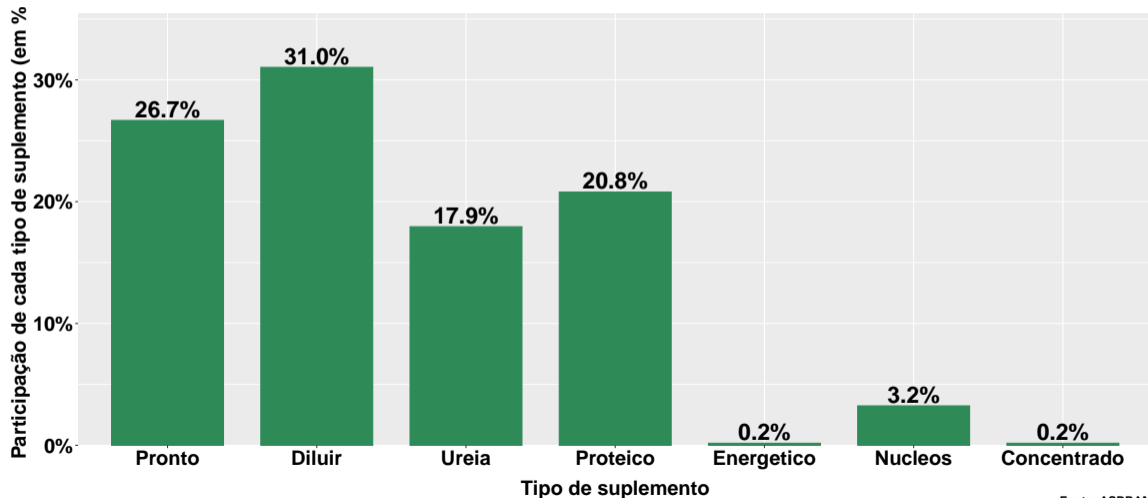


Fonte: ASBRAM

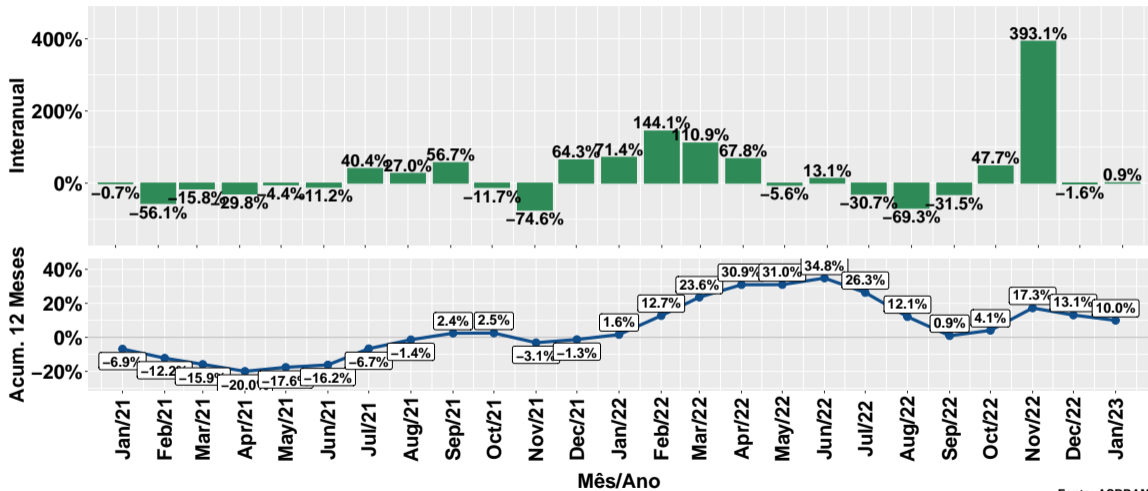
## Contribuição de cada suplemento para variação do número de animais suplementados no ano



## Participação de cada suplemento no número de animais suplementados no ano



# Evolução do número de animais suplementados



Fonte: ASBRAM

## Síntese de January/2023 (Parte 01)

	Num. animais <sup>1</sup>	Variação (%)			
		Mensal <sup>2</sup>	Interanual <sup>3</sup>	Acum. ano	12 meses
Pronto	30.6	-35.4%	1622.9%	1622.9%	-24.4%
Diluir	35.6	-39.4%	-58.6%	-58.6%	33.9%
Ureia	20.6	10194.9%	-5.1%	-5.1%	-15.7%
Proteico	23.9	-18.5%	635.2%	635.2%	12.2%
Energetico	0.2	-85.2%	-33.9%	-33.9%	-51.2%
Nucleos	3.7	-9.1%	463.5%	463.5%	23.3%
Concentrado	0.2	990.9%	2899.8%	2899.8%	-65.6%
<b>Total</b>	<b>114.7</b>	<b>-18.6%</b>	<b>0.9%</b>	<b>0.9%</b>	<b>10.0%</b>

Note: Fonte: ASBRAM

<sup>1</sup> Mil cabeças <sup>2</sup> Mês/Mês anterior <sup>3</sup> Mês/Mesmo mês ano anterior



## Síntese de January/2023 (Parte 02)

	Contribuição (em p.p.)			
	Mensal <sup>2</sup>	Interanual <sup>3</sup>	Acum. ano	12 meses
Pronto	-11.9	25.3	25.3	-5.8
Diluir	-16.4	-44.3	-44.3	17.1
Ureia	14.5	-1.0	-1.0	-2.1
Proteico	-3.8	18.1	18.1	0.8
Energetico	-0.8	-0.1	-0.1	-0.9
Nucleos	-0.3	2.7	2.7	0.9
Concentrado	0.1	0.2	0.2	-0.1
<b>Total</b>	<b>-18.6</b>	<b>0.9</b>	<b>0.9</b>	<b>10.0</b>

Note: Fonte: ASBRAM

<sup>1</sup> Mil cabeças <sup>2</sup> Mês/Mês anterior <sup>3</sup> Mês/Mesmo mês ano anterior