

# Índice ASBRAM - Espírito Santo

Desempenho Janeiro/2023

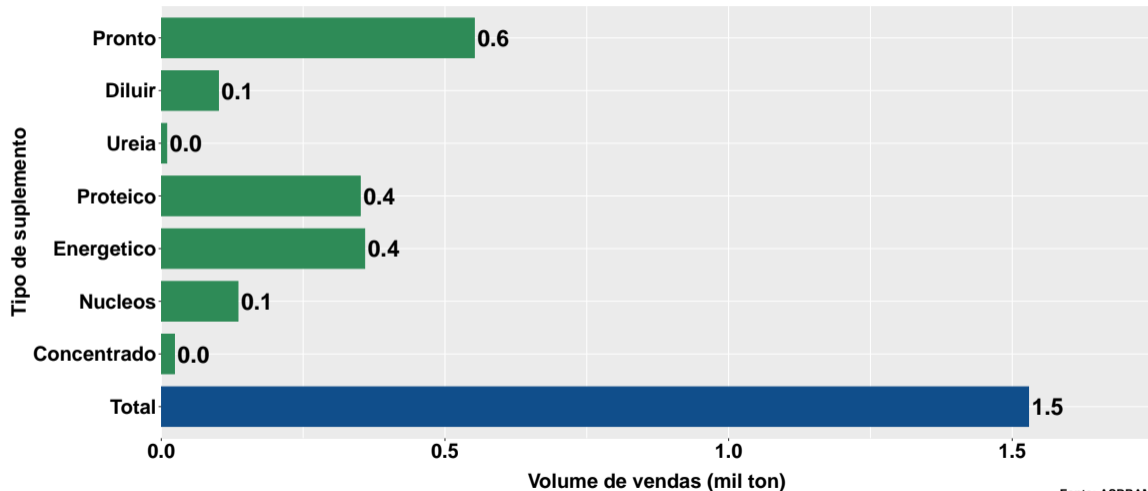
São Paulo, 16/02/2023

- 1 Volume de vendas de suplementos no Espírito Santo
- 2 Número de animais suplementados no Espírito Santo

## Section 1

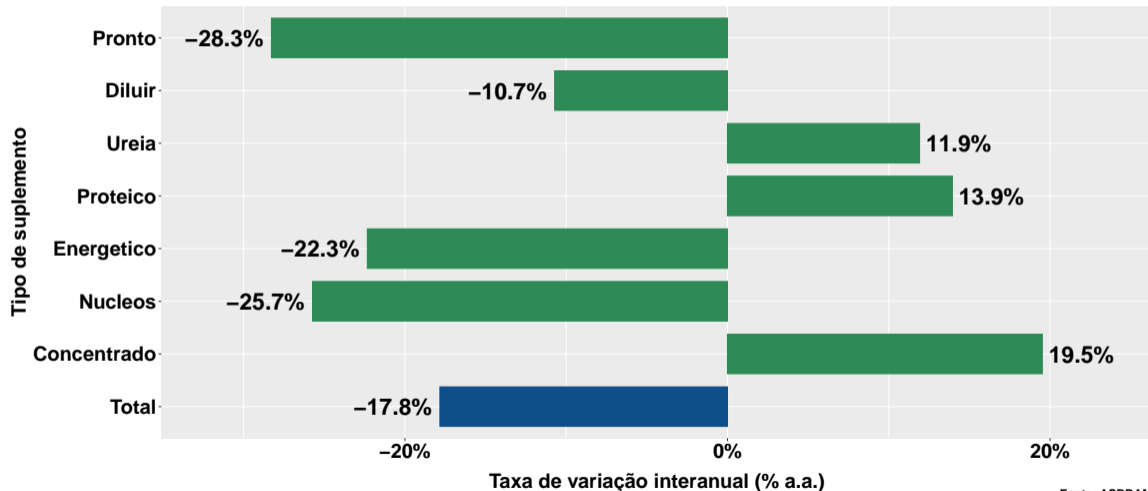
# Volume de vendas de suplementos no Espírito Santo

## Volume de vendas no mês



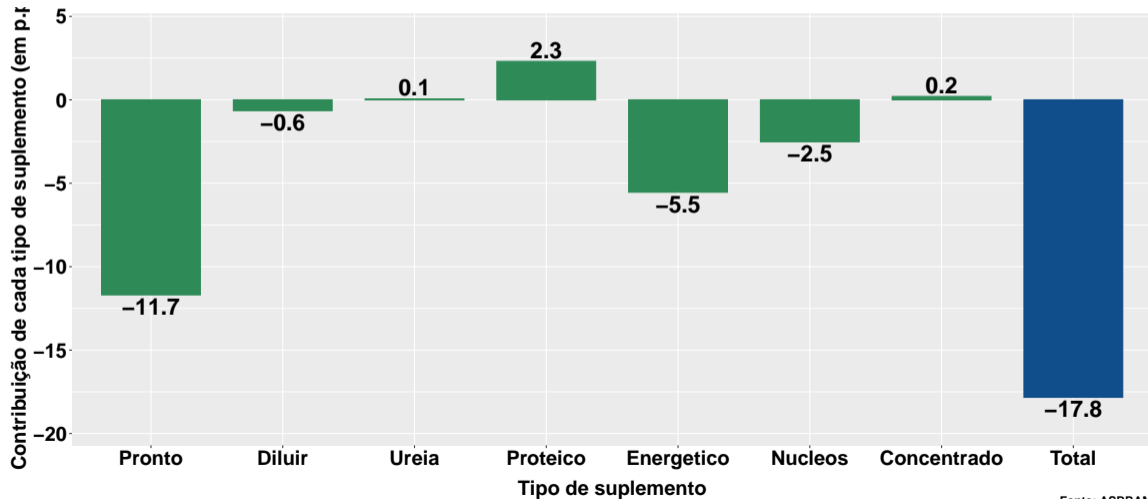
Fonte: ASBRAM

## Variação interanual do volume de vendas

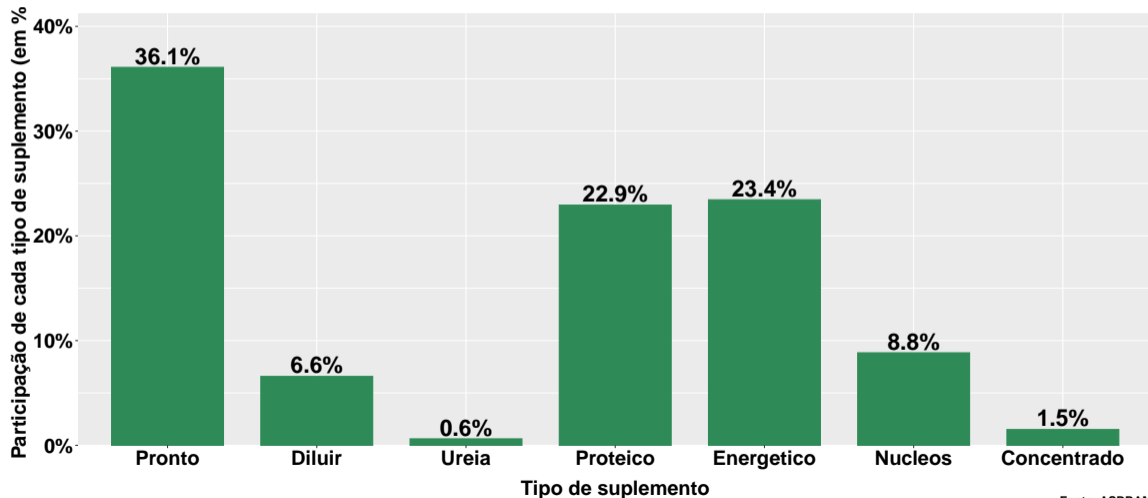


Fonte: ASBRAM

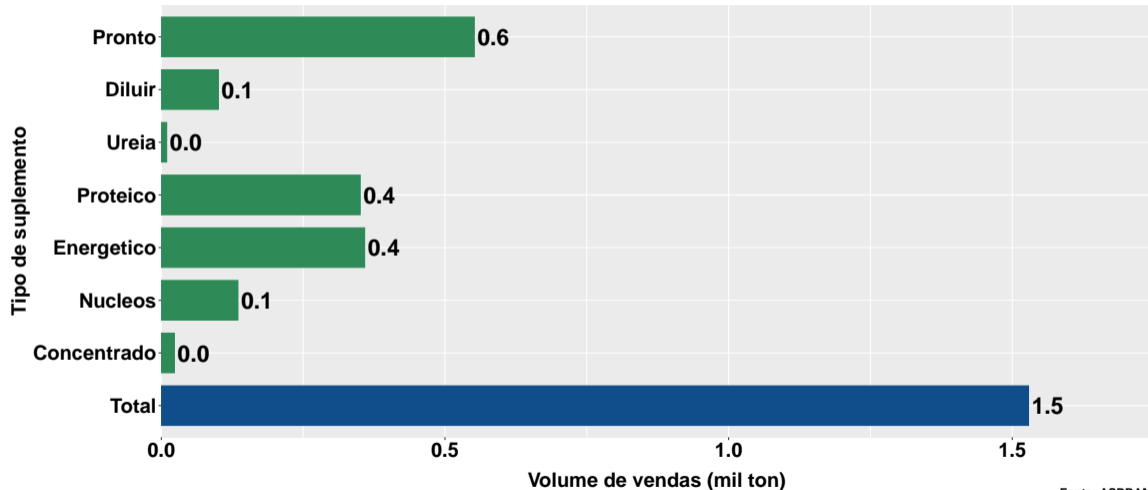
## Contribuição de cada suplemento para variação interanual do volume de vendas



## Participação de cada suplemento no volume total de vendas no mês



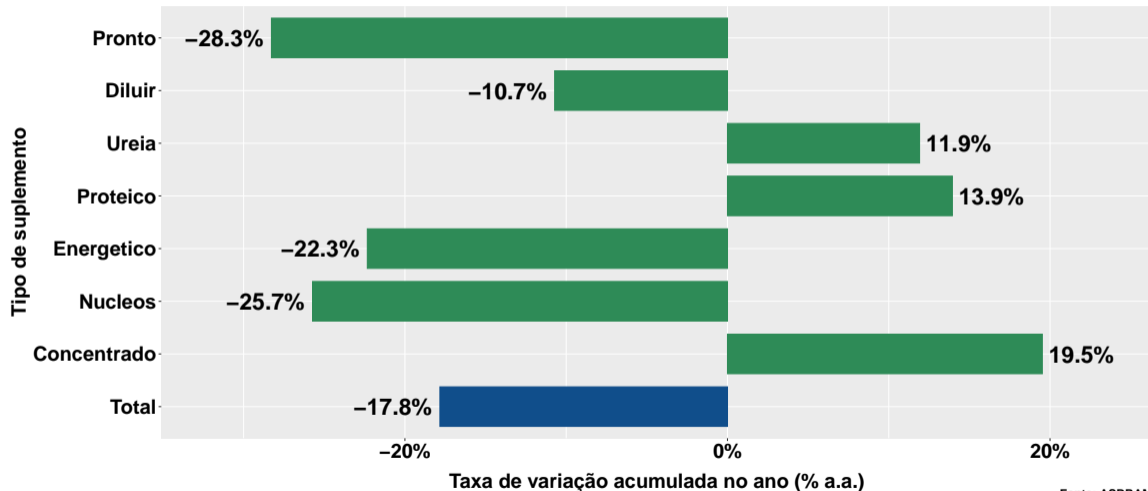
## Volume de vendas acumulado no ano



Fonte: ASBRAM

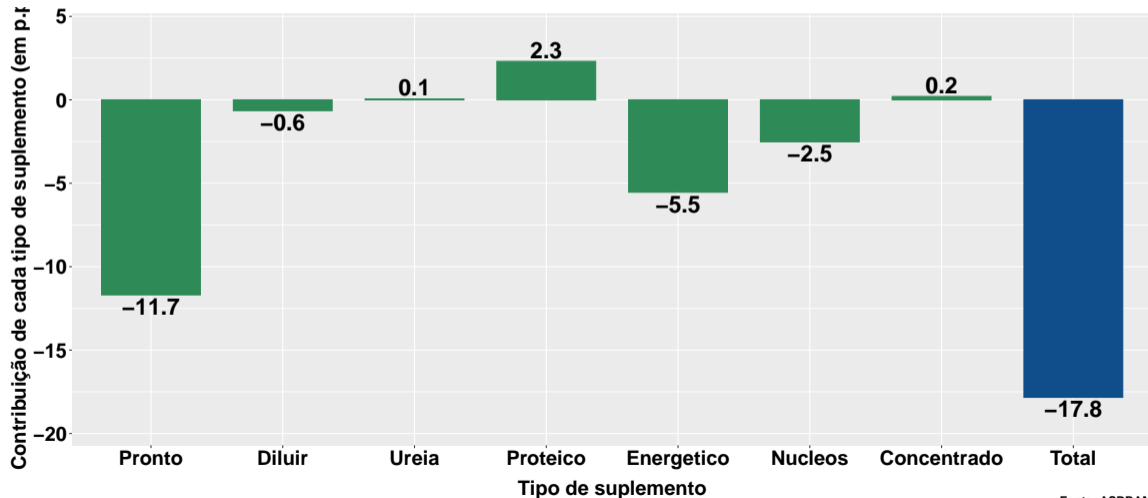


## Variação do volume de vendas acumulado no ano

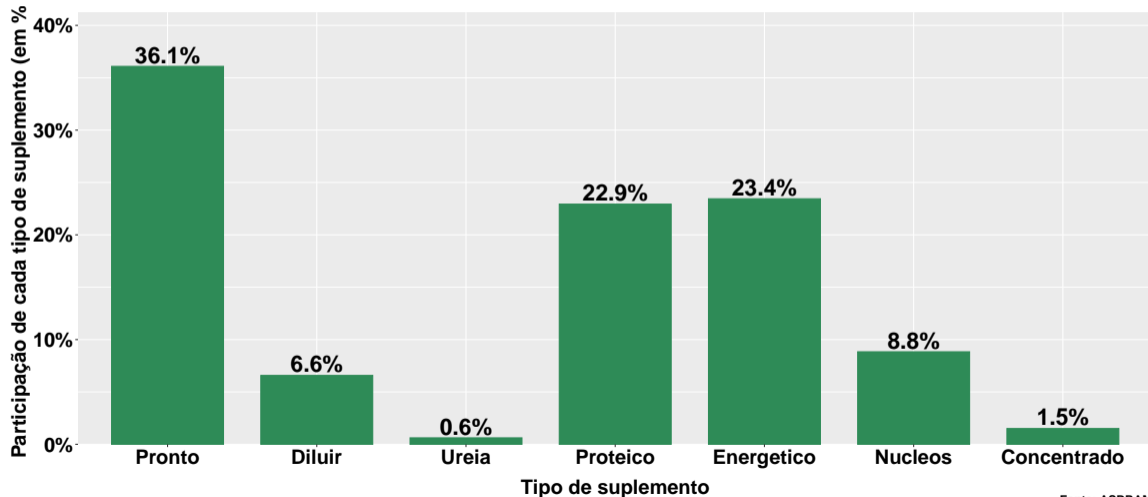


Fonte: ASBRAM

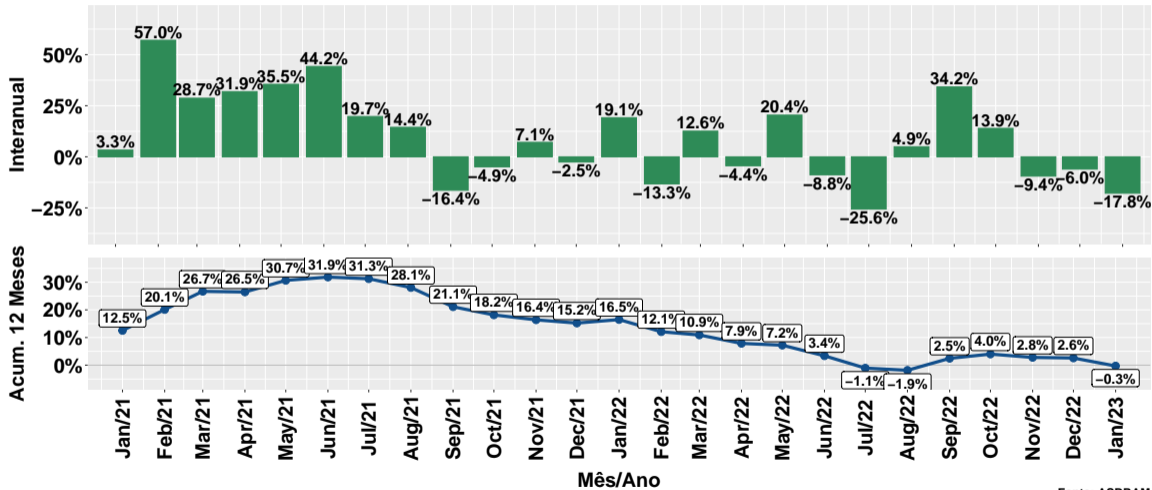
## Contribuição de cada suplemento para variação do volume de vendas acumulado no ano



## Participação de cada suplemento no volume total de vendas no mês

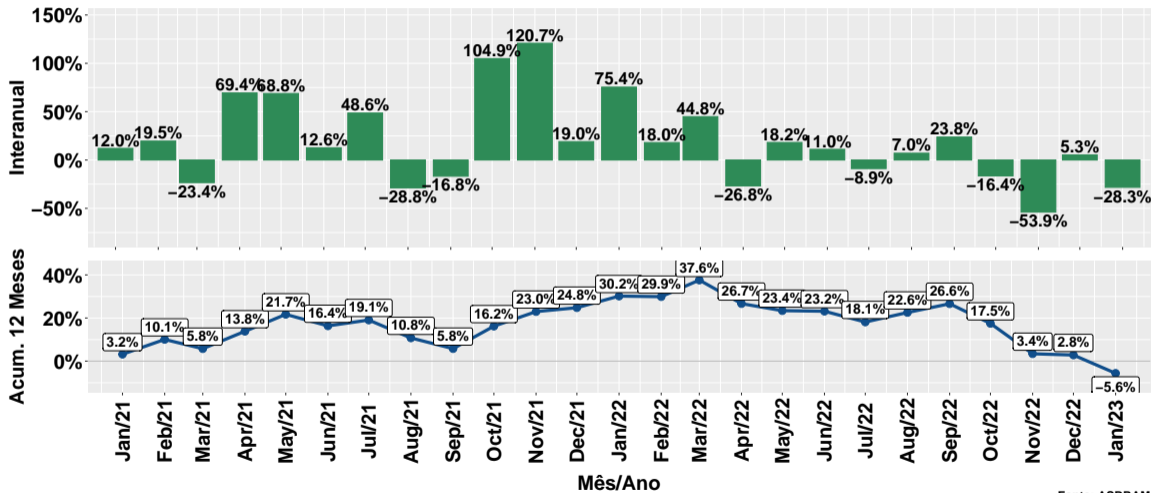


# Evolução do volume total de vendas



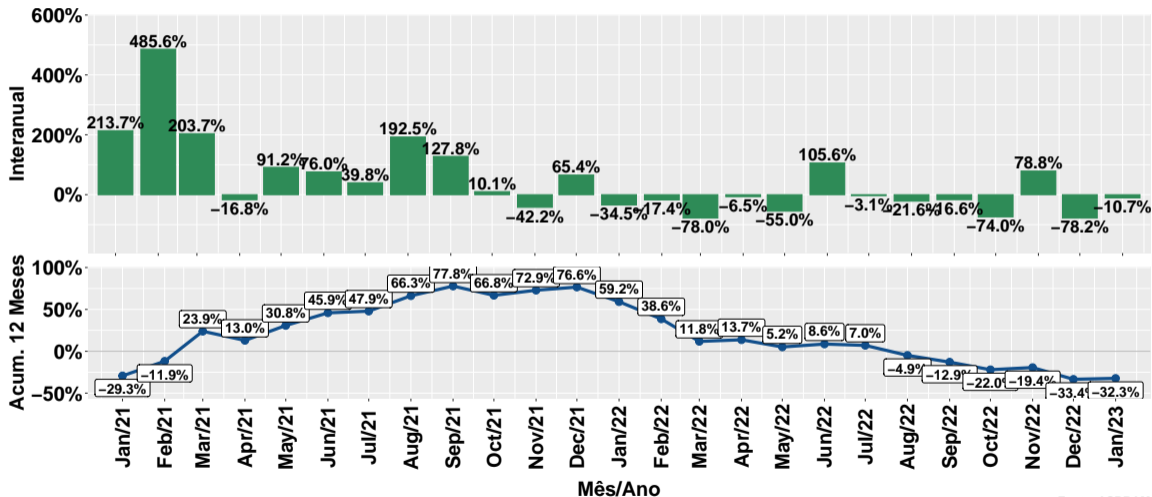
Fonte: ASBRAM

# Evolução do volume de vendas: Pronto para uso



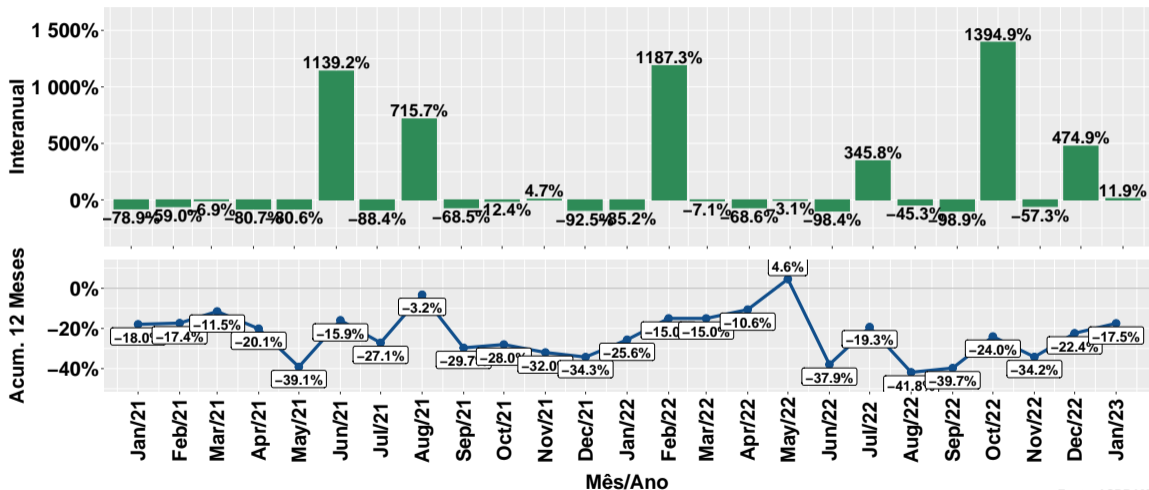
Fonte: ASBRAM

# Evolução do volume de vendas: Para diluir



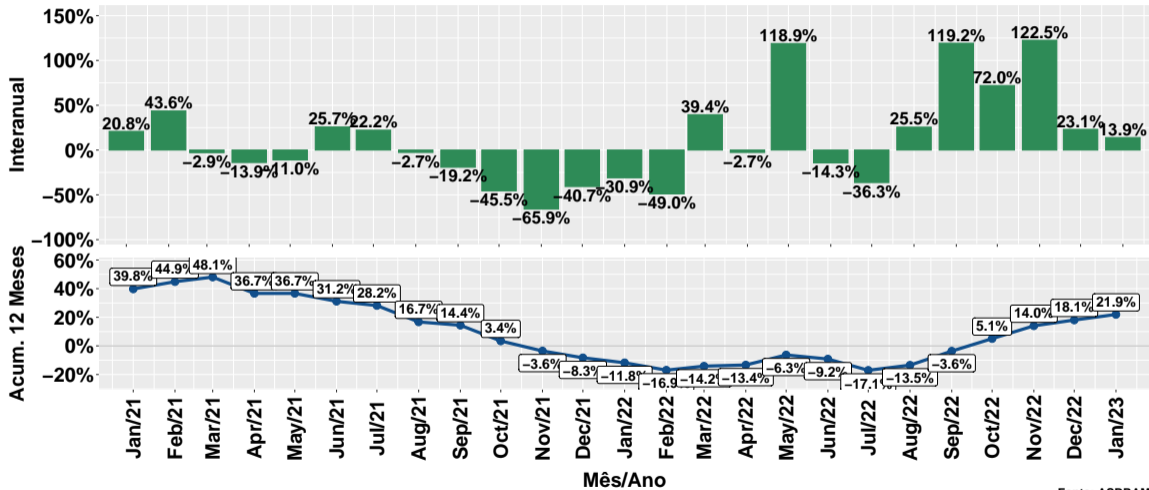
Fonte: ASBRAM

# Evolução do volume de vendas: Ureia



Fonte: ASBRAM

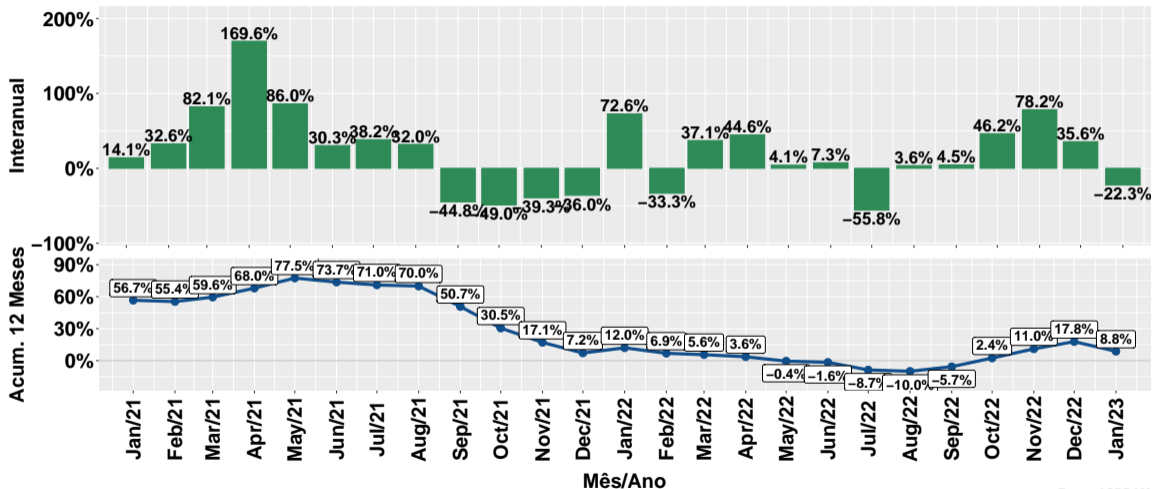
# Evolução do volume de vendas: Proteico



Fonte: ASBRAM

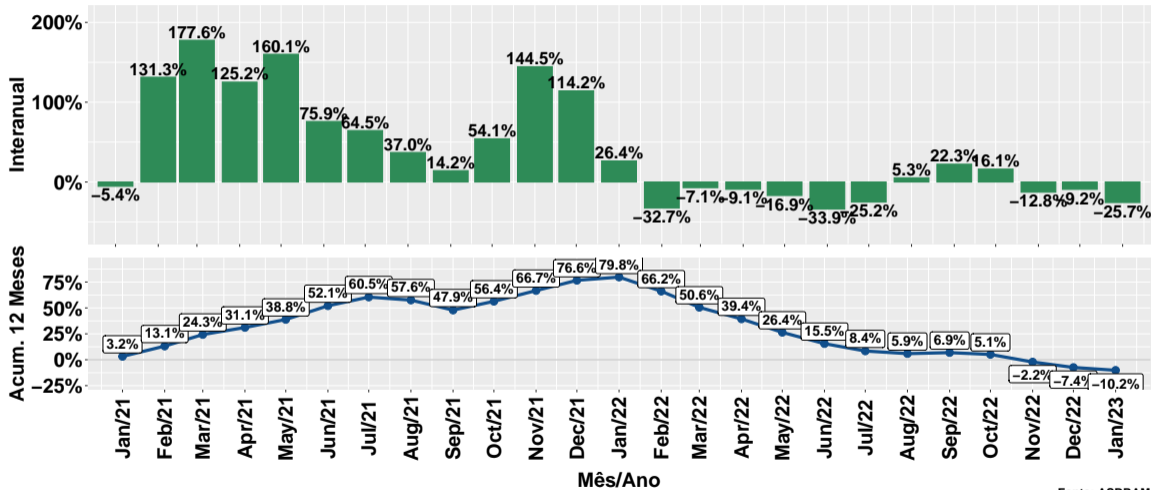


# Evolução do volume de vendas: Prot. energético



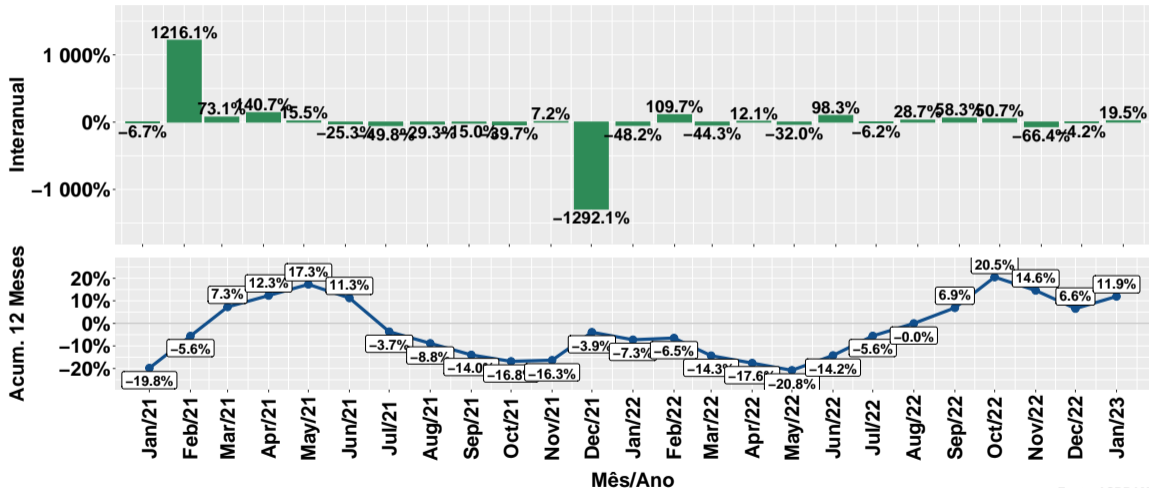
Fonte: ASBRAM

# Evolução do volume de vendas: Núcleos



Fonte: ASBRAM

# Evolução do volume de vendas: Concentrado



Fonte: ASBRAM

## Síntese de January/2023 (Parte 01)

	Vol. vendas <sup>1</sup>	Variação (%)			
		Mensal <sup>2</sup>	Interanual <sup>3</sup>	Acum. ano	12 meses
Pronto	0.6	62.1%	-28.3%	-28.3%	-5.6%
Diluir	0.1	45.3%	-10.7%	-10.7%	-32.3%
Ureia	0.0	-78.7%	11.9%	11.9%	-17.5%
Proteico	0.4	31.6%	13.9%	13.9%	21.9%
Energetico	0.4	10.2%	-22.3%	-22.3%	8.8%
Nucleos	0.1	-41.3%	-25.7%	-25.7%	-10.2%
Concentrado	0.0	-12.9%	19.5%	19.5%	11.9%
<b>Total</b>	<b>1.5</b>	<b>17.4%</b>	<b>-17.8%</b>	<b>-17.8%</b>	<b>-0.3%</b>

Note: Fonte: ASBRAM

<sup>1</sup> Em mil toneladas <sup>2</sup> Mês/Mês anterior <sup>3</sup> Mês/Mesmo mês ano anterior

## Síntese de January/2023 (Parte 02)

	Contribuição (em p.p.)			
	Mensal <sup>2</sup>	Interanual <sup>3</sup>	Acum. ano	12 meses
Pronto	16.2	-11.7	-11.7	-1.7
Diluir	2.4	-0.6	-0.6	-3.5
Ureia	-2.7	0.1	0.1	-0.6
Proteico	6.5	2.3	2.3	5.2
Energetico	2.6	-5.5	-5.5	1.4
Nucleos	-7.3	-2.5	-2.5	-1.4
Concentrado	-0.3	0.2	0.2	0.2
<b>Total</b>	<b>17.4</b>	<b>-17.8</b>	<b>-17.8</b>	<b>-0.3</b>

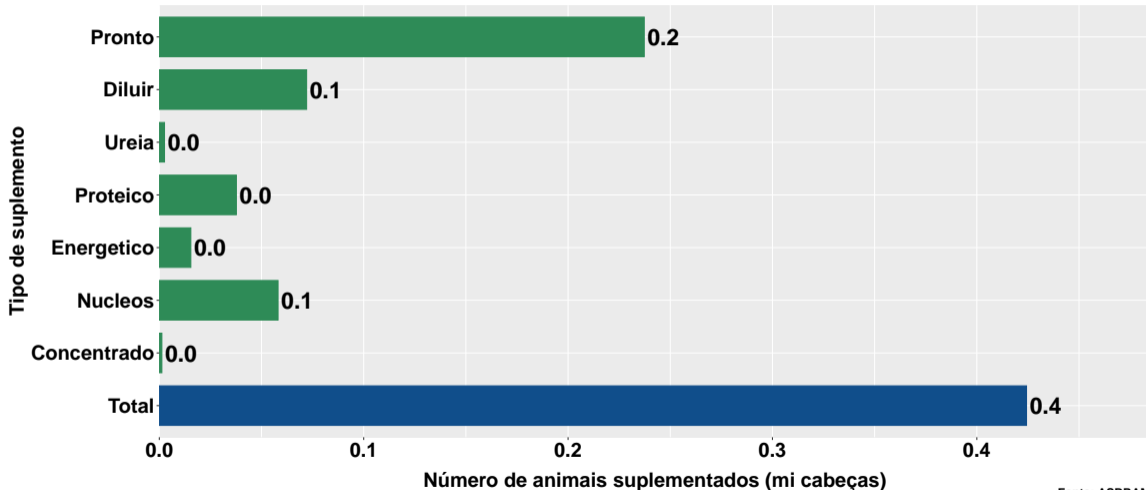
Note: Fonte: ASBRAM

<sup>1</sup> Em mil toneladas <sup>2</sup> Mês/Mês anterior <sup>3</sup> Mês/Mesmo mês ano anterior

## Section 2

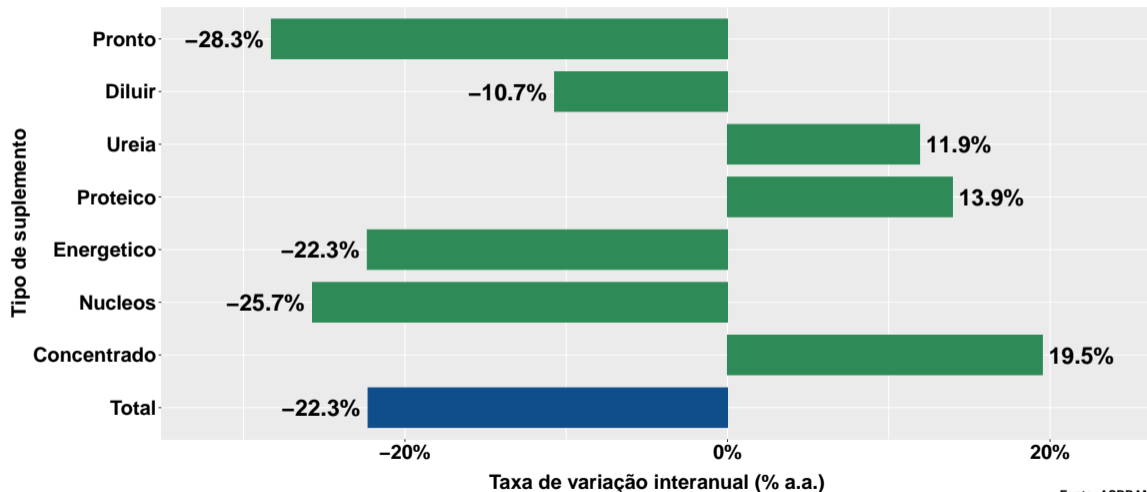
# Número de animais suplementados no Espírito Santo

# Número de animais suplementados



Fonte: ASBRAM

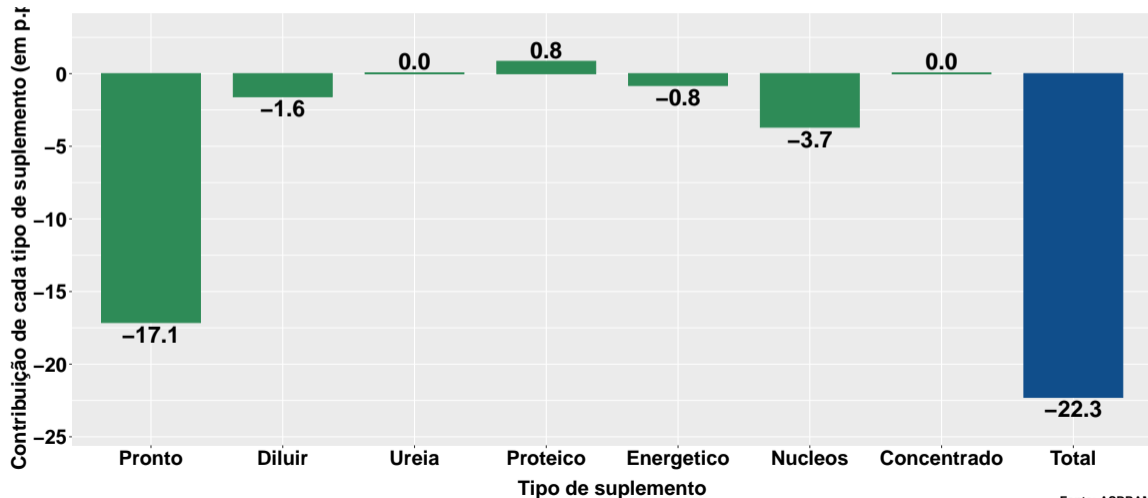
## Var. interanual do num. de animais suplementados



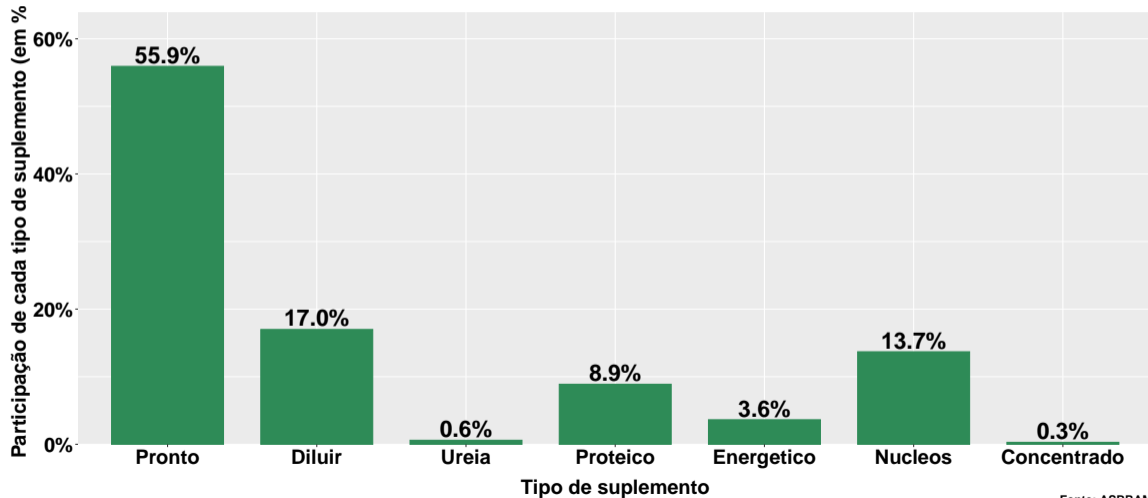
Fonte: ASBRAM



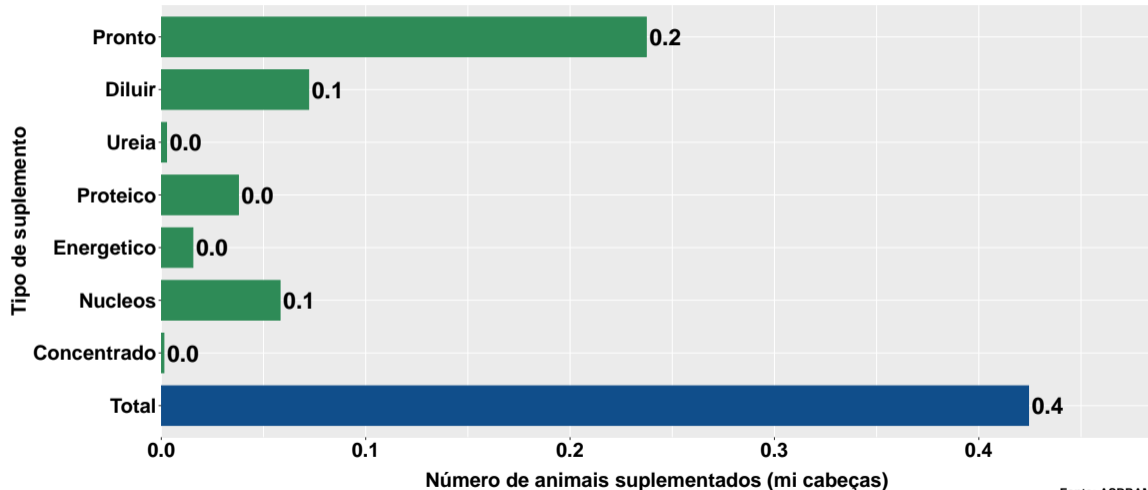
## Contribuição de cada suplemento para variação interanual do número de animais suplementados



## Participação de cada suplemento no número de animais suplementados no mês

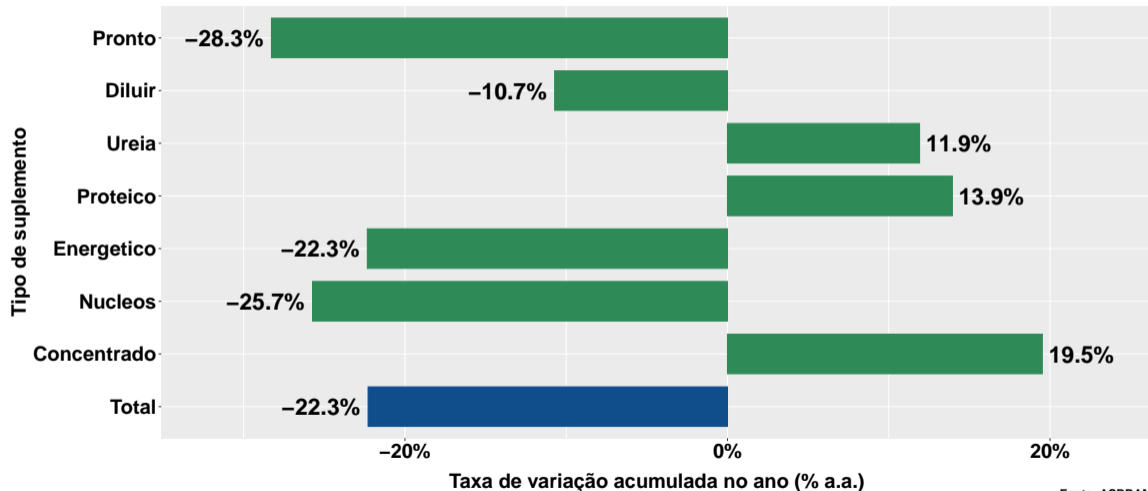


# Número de animais suplementados no ano



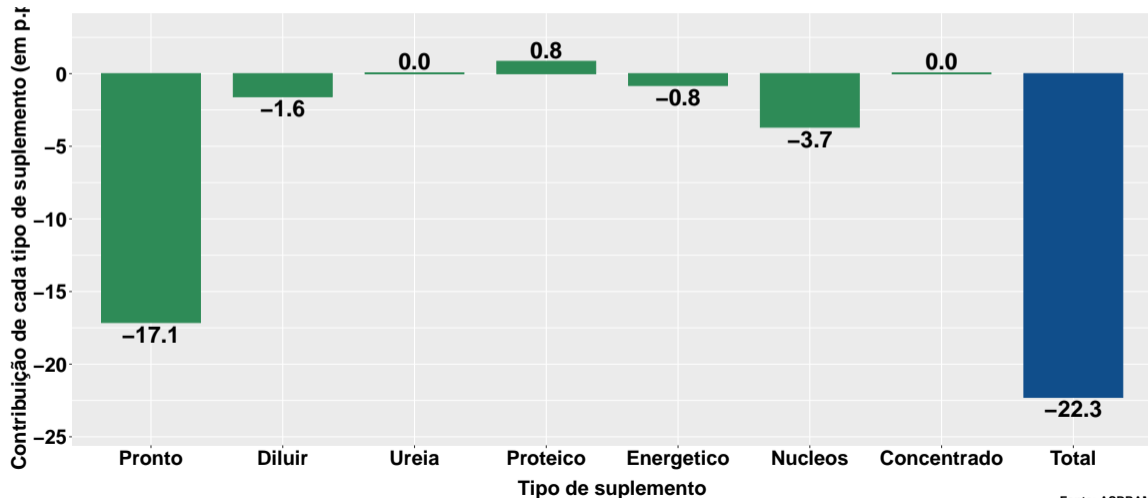
Fonte: ASBRAM

## Variação do num. de animais suplementados no ano

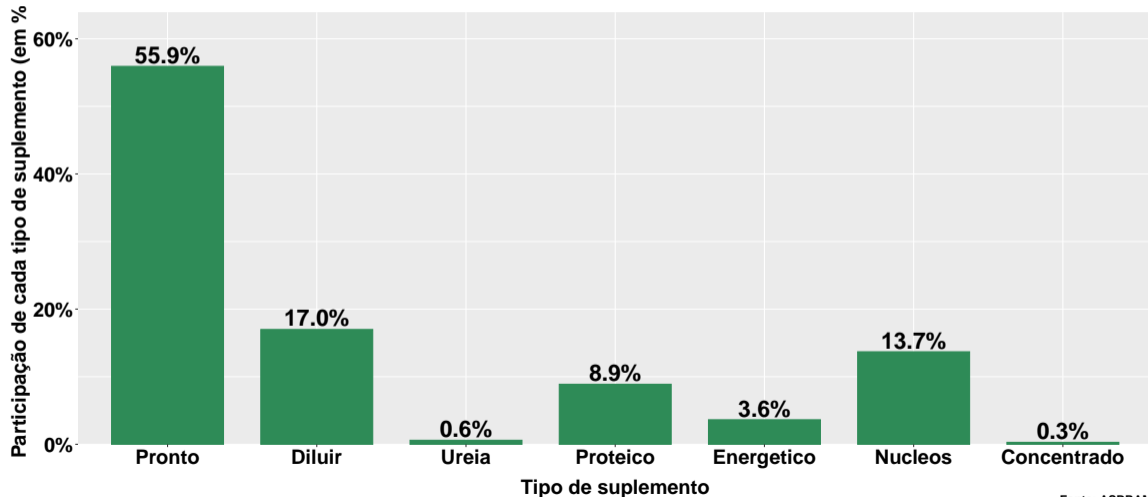


Fonte: ASBRAM

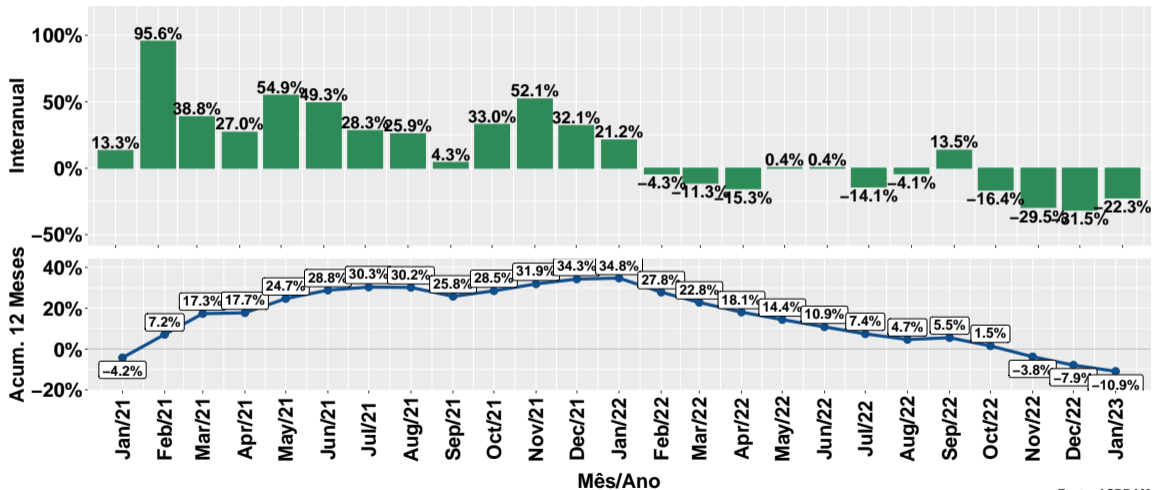
## Contribuição de cada suplemento para variação do número de animais suplementados no ano



## Participação de cada suplemento no número de animais suplementados no ano



# Evolução do número de animais suplementados



Fonte: ASBRAM

## Síntese de January/2023 (Parte 01)

	Num. animais <sup>1</sup>	Variação (%)			
		Mensal <sup>2</sup>	Interanual <sup>3</sup>	Acum. ano	12 meses
Pronto	0.2	62.1%	-28.3%	-28.3%	-5.6%
Diluir	0.1	45.3%	-10.7%	-10.7%	-31.7%
Ureia	0.0	-78.7%	11.9%	11.9%	-17.4%
Proteico	0.0	31.6%	13.9%	13.9%	21.5%
Energetico	0.0	10.2%	-22.3%	-22.3%	8.7%
Nucleos	0.1	-41.3%	-25.7%	-25.7%	-10.3%
Concentrado	0.0	-13.0%	19.5%	19.5%	12.4%
<b>Total</b>	<b>0.4</b>	<b>20.9%</b>	<b>-22.3%</b>	<b>-22.3%</b>	<b>-10.9%</b>

Note: Fonte: ASBRAM

<sup>1</sup> Milhões de cabeças <sup>2</sup> Mês/Mês anterior <sup>3</sup> Mês/Mesmo mês ano anterior



## Síntese de January/2023 (Parte 02)

	Contribuição (em p.p.)			
	Mensal <sup>2</sup>	Interanual <sup>3</sup>	Acum. ano	12 meses
Pronto	25.9	-17.1	-17.1	-2.3
Diluir	6.4	-1.6	-1.6	-8.1
Ureia	-2.7	0.0	0.0	-0.5
Proteico	2.6	0.8	0.8	1.8
Energetico	0.4	-0.8	-0.8	0.2
Nucleos	-11.7	-3.7	-3.7	-1.9
Concentrado	-0.1	0.0	0.0	0.0
<b>Total</b>	<b>20.9</b>	<b>-22.3</b>	<b>-22.3</b>	<b>-10.9</b>

Note: Fonte: ASBRAM

<sup>1</sup> Milhões de cabeças <sup>2</sup> Mês/Mês anterior <sup>3</sup> Mês/Mesmo mês ano anterior