

# Índice ASBRAM - Piauí

Desempenho Janeiro/2023

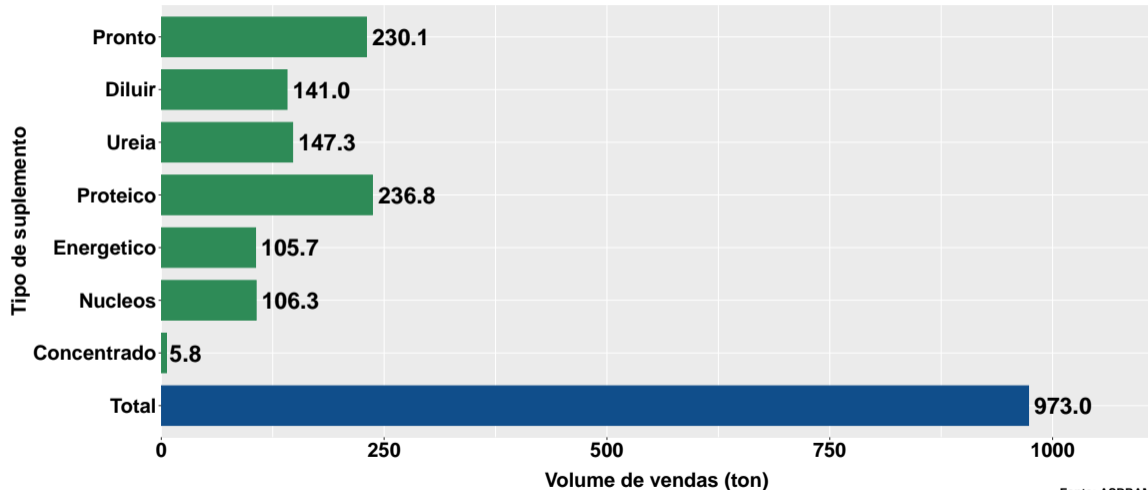
São Paulo, 16/02/2023

- 1 Volume de vendas de suplementos no Piauí
- 2 Número de animais suplementados no Piauí

## Section 1

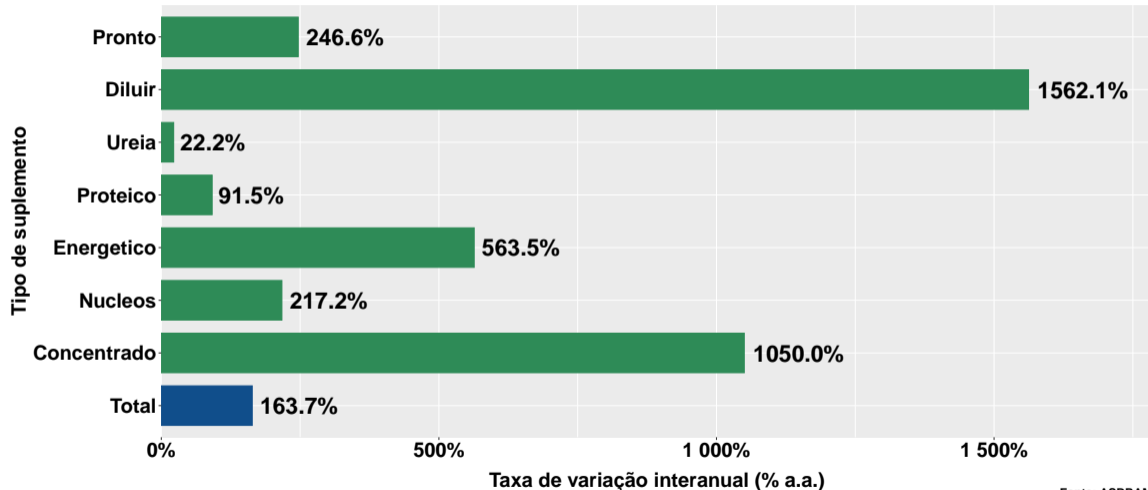
# Volume de vendas de suplementos no Piauí

## Volume de vendas no mês



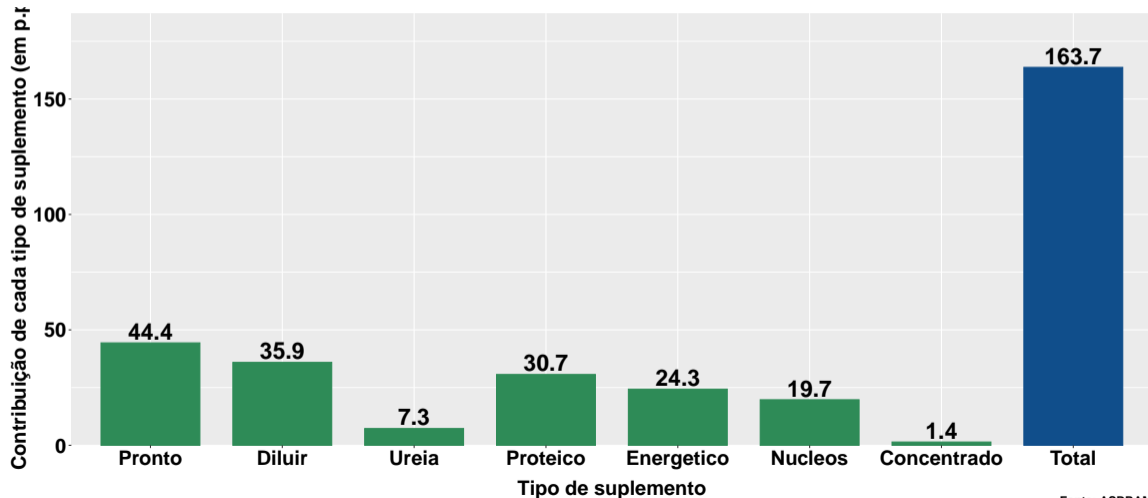
Fonte: ASBRAM

## Variação interanual do volume de vendas

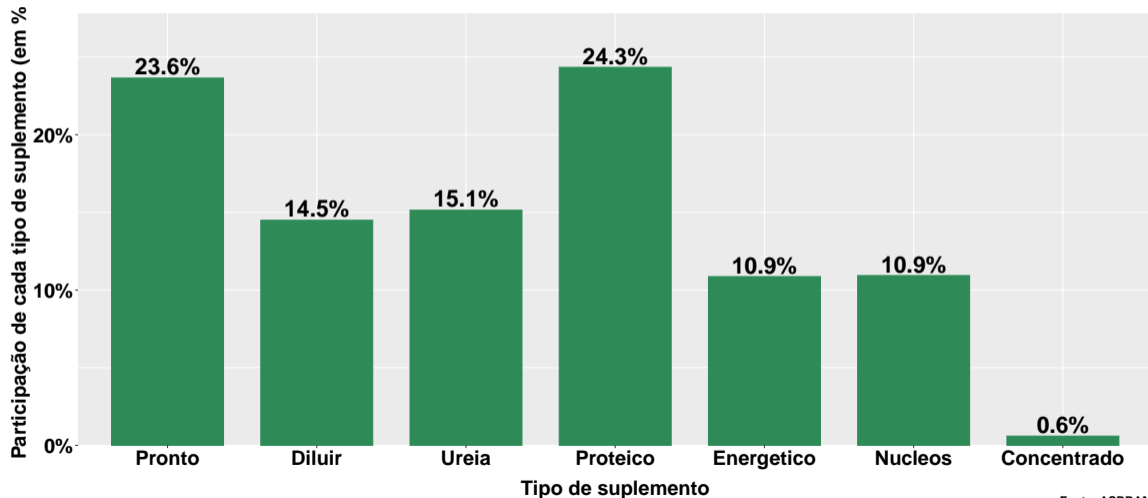


Fonte: ASBRAM

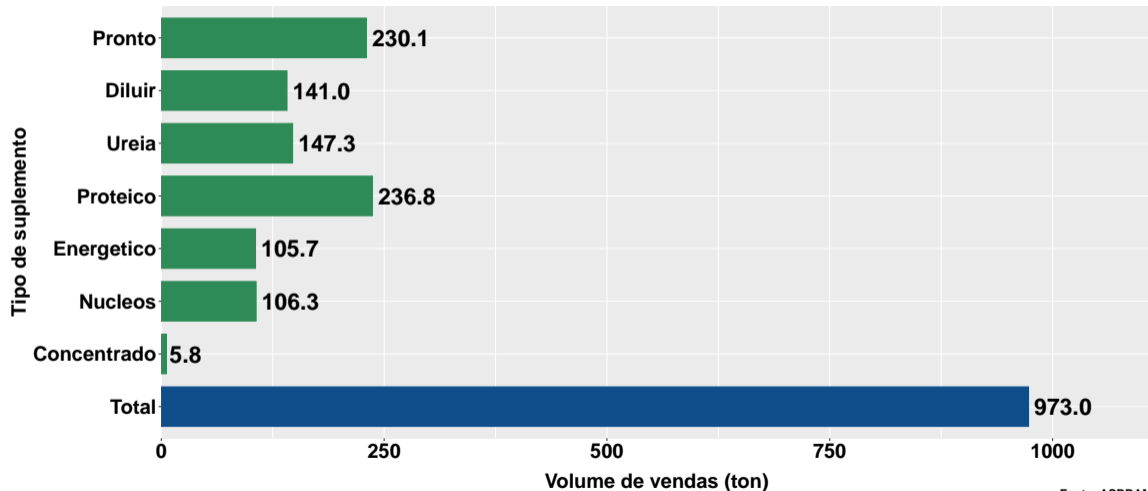
## Contribuição de cada suplemento para variação interanual do volume de vendas



## Participação de cada suplemento no volume total de vendas no mês



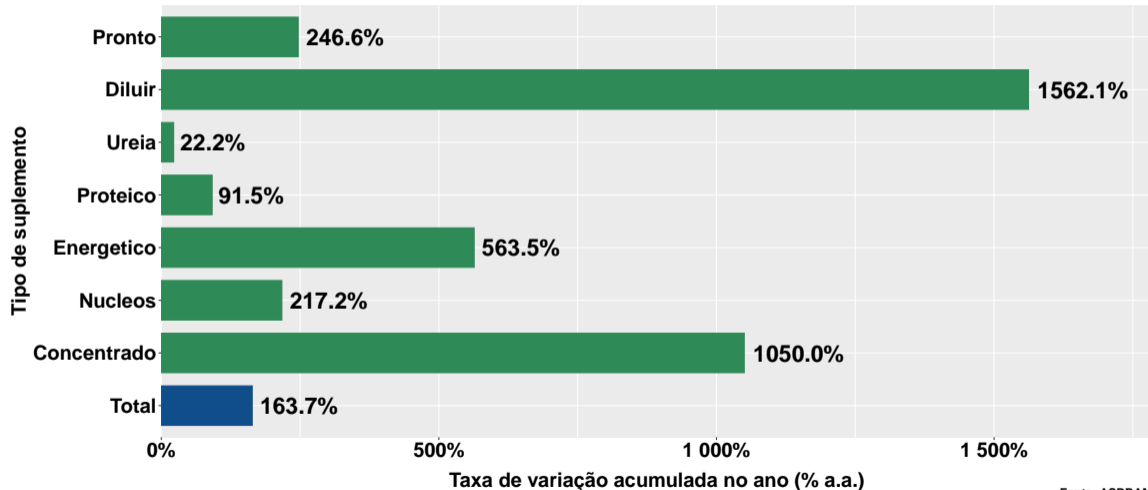
## Volume de vendas acumulado no ano



Fonte: ASBRAM

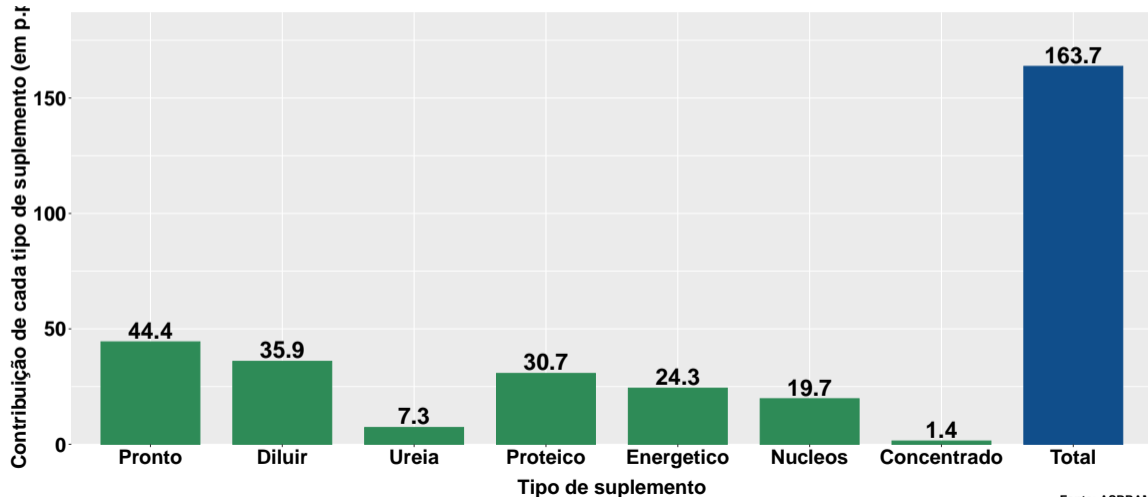


## Variação do volume de vendas acumulado no ano

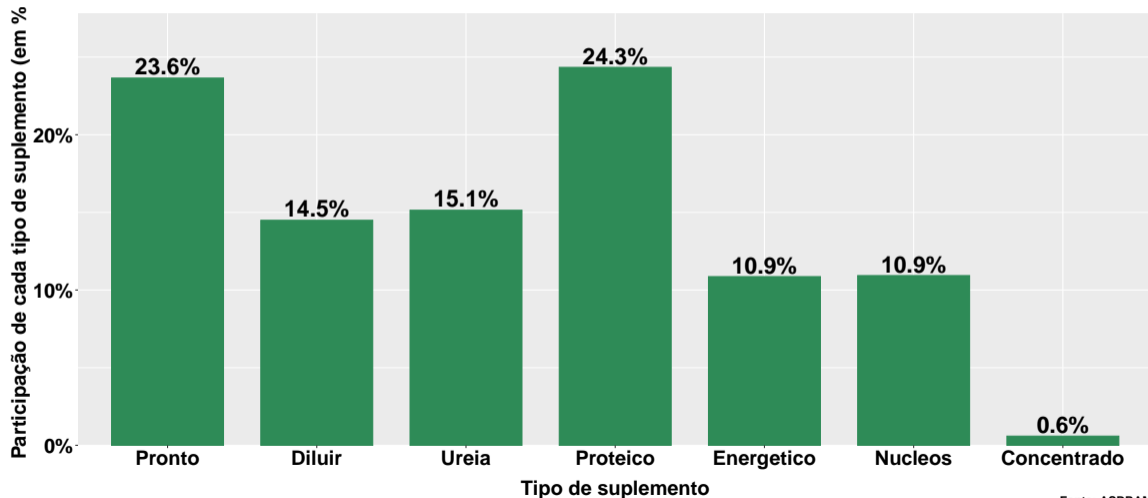


Fonte: ASBRAM

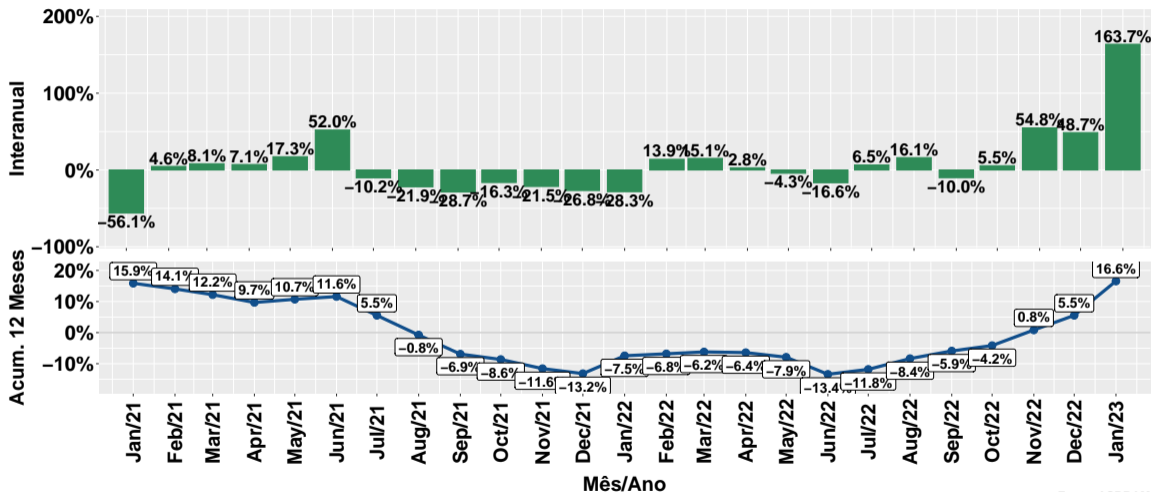
## Contribuição de cada suplemento para variação do volume de vendas acumulado no ano



## Participação de cada suplemento no volume total de vendas no mês

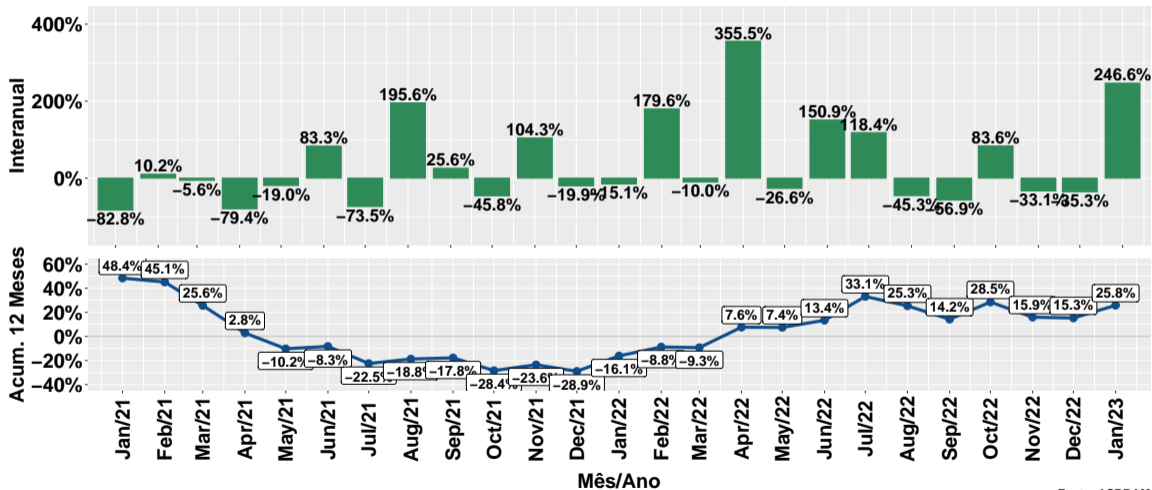


# Evolução do volume total de vendas



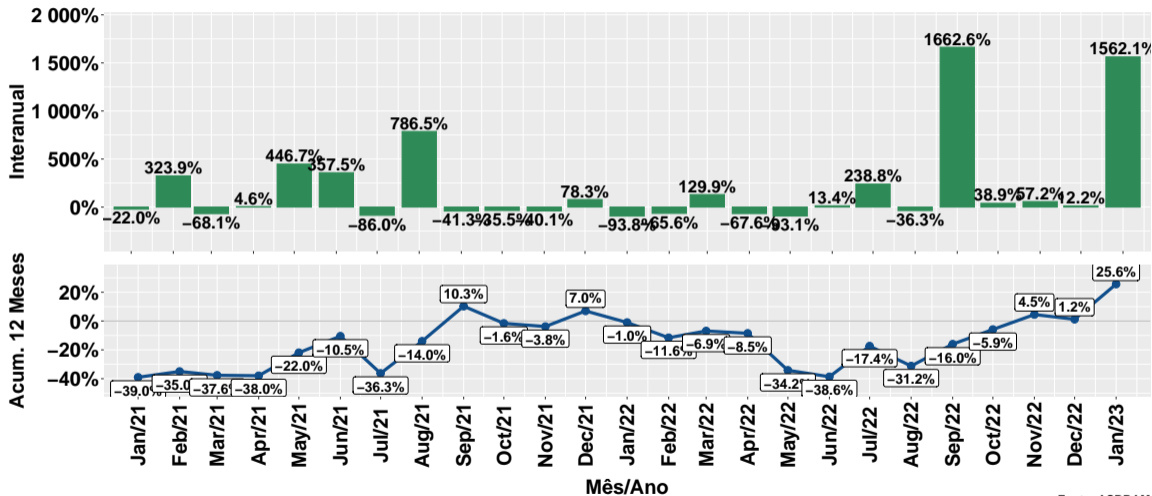
Fonte: ASBRAM

# Evolução do volume de vendas: Pronto para uso



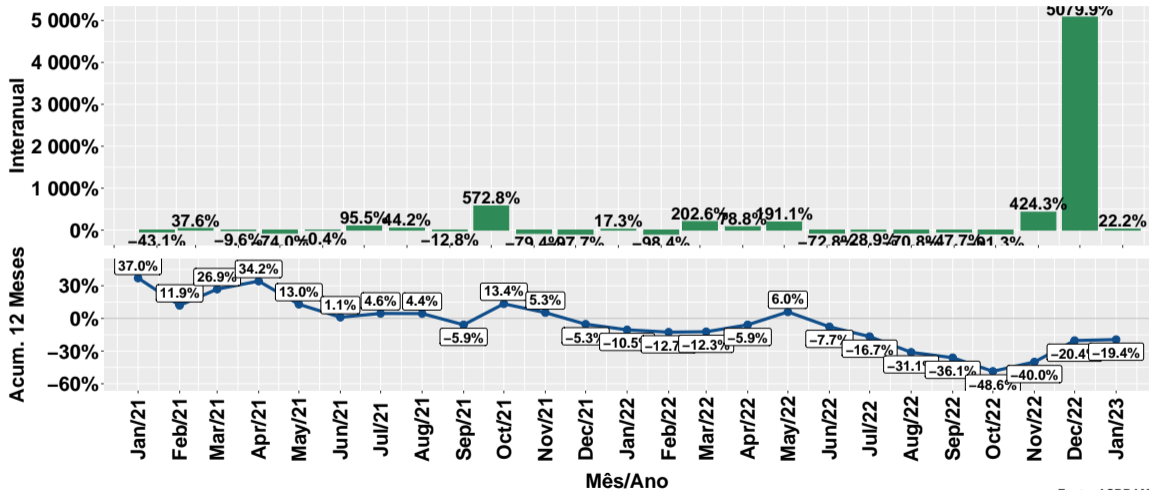
Fonte: ASBRAM

# Evolução do volume de vendas: Para diluir



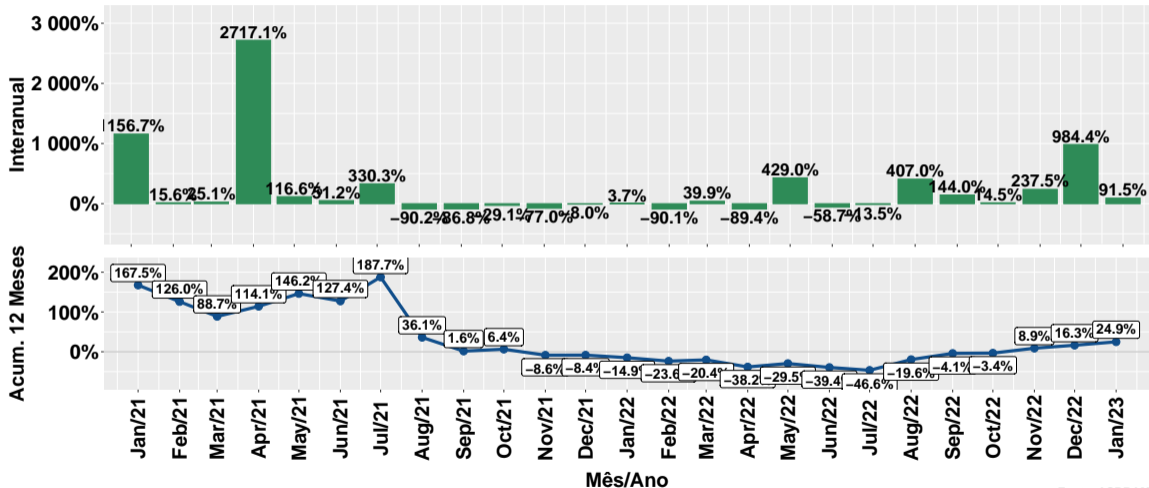
Fonte: ASBRAM

# Evolução do volume de vendas: Ureia



Fonte: ASBRAM

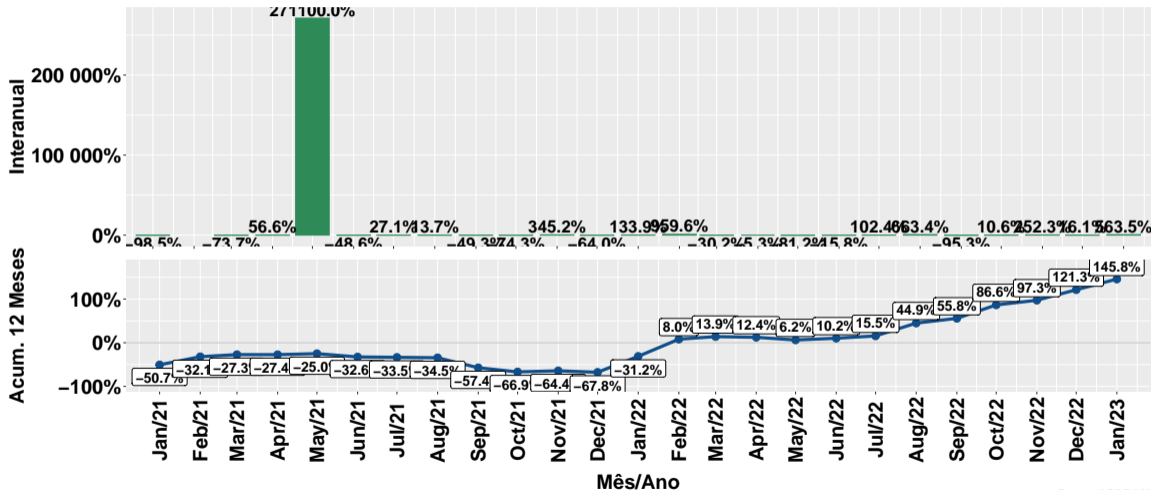
# Evolução do volume de vendas: Proteico



Fonte: ASBRAM

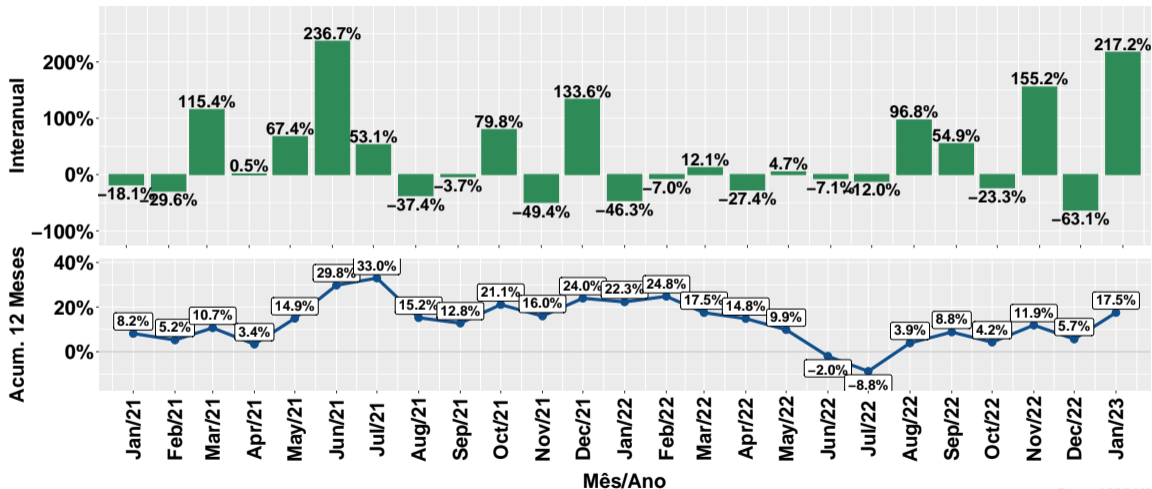


# Evolução do volume de vendas: Prot. energético



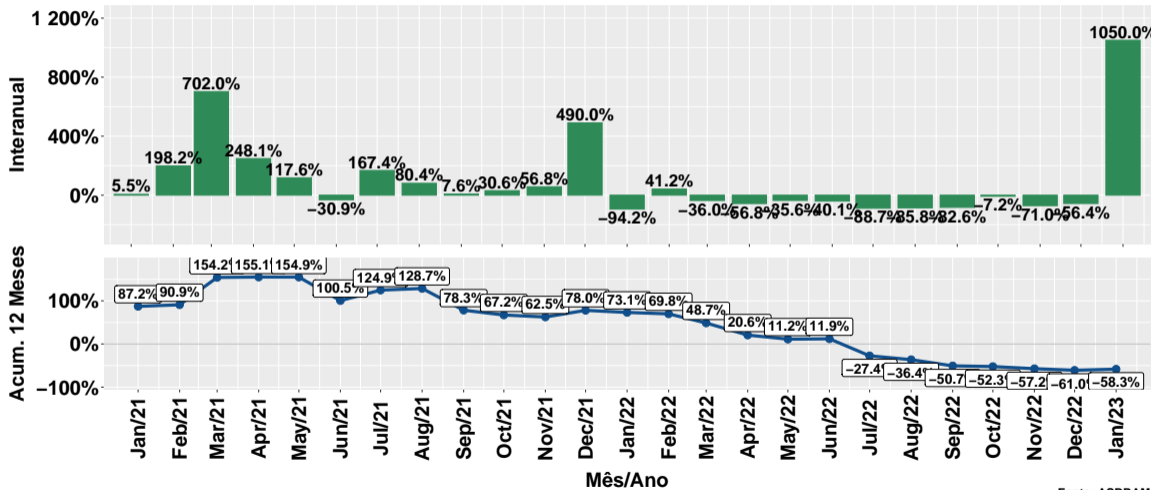
Fonte: ASBRAM

# Evolução do volume de vendas: Núcleos



Fonte: ASBRAM

# Evolução do volume de vendas: Concentrado



Fonte: ASBRAM

## Síntese de January/2023 (Parte 01)

	Vol. vendas <sup>1</sup>	Variação (%)			
		Mensal <sup>2</sup>	Interanual <sup>3</sup>	Acum. ano	12 meses
Pronto	230.1	98.1%	246.6%	246.6%	25.8%
Diluir	141.0	7.4%	1562.1%	1562.1%	25.6%
Ureia	147.3	-18.2%	22.2%	22.2%	-19.4%
Proteico	236.8	132.6%	91.5%	91.5%	24.9%
Energetico	105.7	405.7%	563.5%	563.5%	145.8%
Nucleos	106.3	553.2%	217.2%	217.2%	17.5%
Concentrado	5.8	-0.7%	1050.0%	1050.0%	-58.3%
<b>Total</b>	<b>973.0</b>	<b>70.0%</b>	<b>163.7%</b>	<b>163.7%</b>	<b>16.6%</b>

Note: Fonte: ASBRAM

<sup>1</sup> Em toneladas <sup>2</sup> Mês/Mês anterior <sup>3</sup> Mês/Mesmo mês ano anterior

## Síntese de January/2023 (Parte 02)

	Contribuição (em p.p.)			
	Mensal <sup>2</sup>	Interanual <sup>3</sup>	Acum. ano	12 meses
Pronto	19.9	44.4	44.4	6.3
Diluir	1.7	35.9	35.9	4.0
Ureia	-5.7	7.3	7.3	-3.9
Proteico	23.6	30.7	30.7	4.6
Energetico	14.8	24.3	24.3	6.0
Nucleos	15.7	19.7	19.7	2.2
Concentrado	-0.0	1.4	1.4	-2.7
<b>Total</b>	<b>70.0</b>	<b>163.7</b>	<b>163.7</b>	<b>16.6</b>

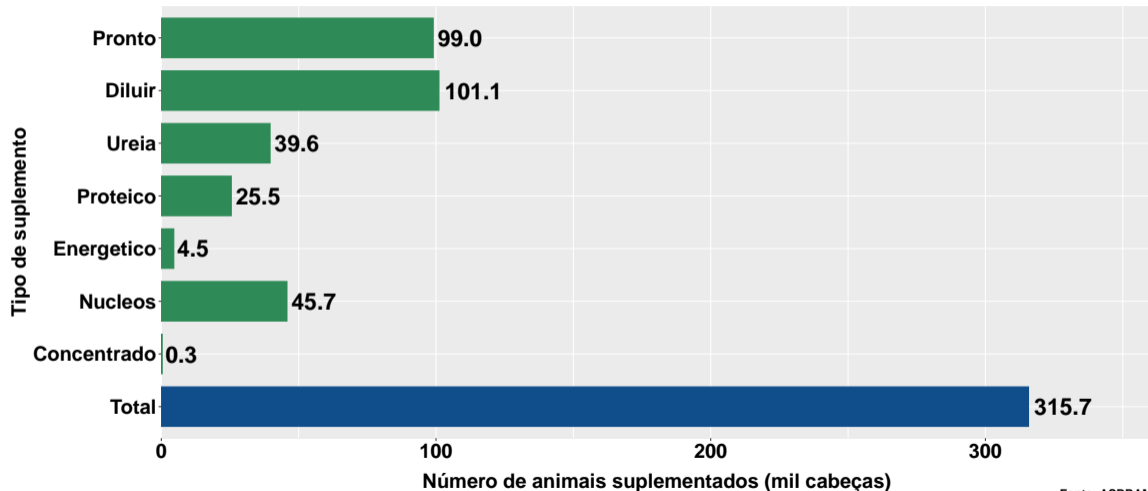
Note: Fonte: ASBRAM

<sup>1</sup> Em toneladas <sup>2</sup> Mês/Mês anterior <sup>3</sup> Mês/Mesmo mês ano anterior

## Section 2

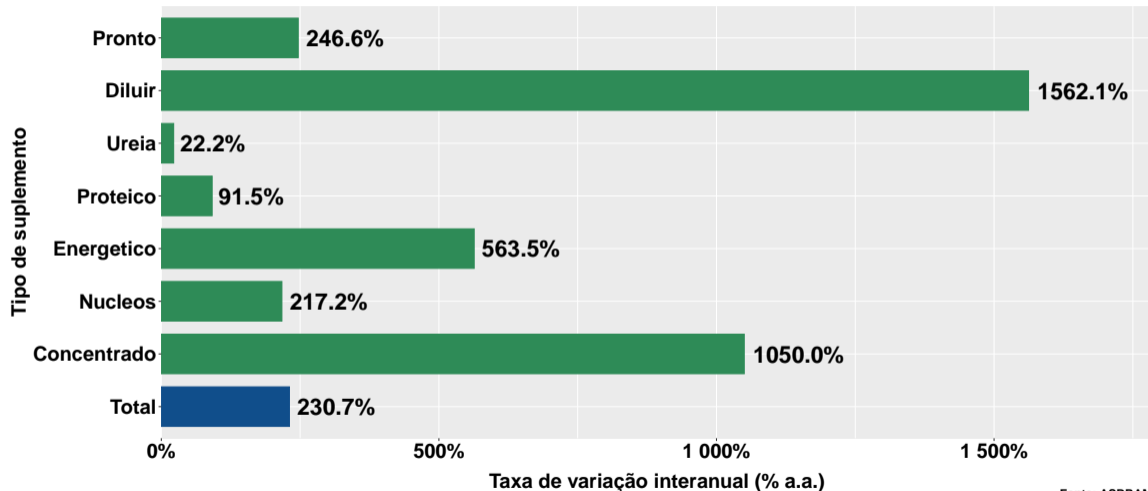
# Número de animais suplementados no Piauí

# Número de animais suplementados



Fonte: ASBRAM

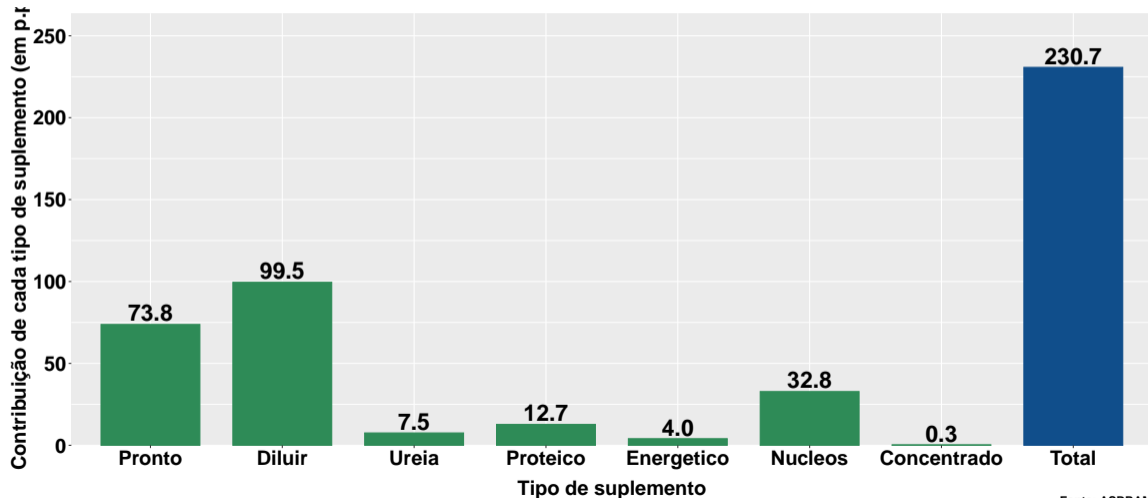
## Var. interanual do num. de animais suplementados



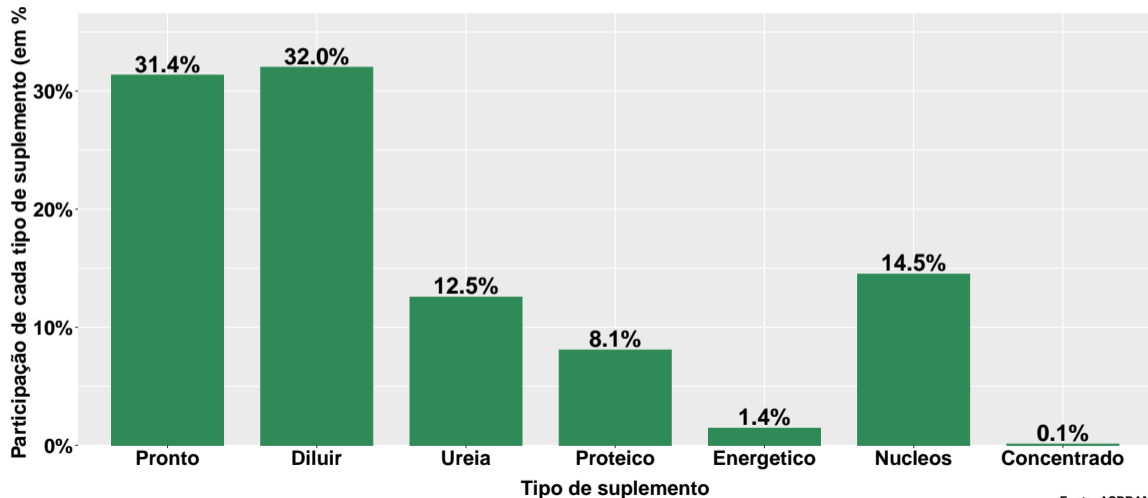
Fonte: ASBRAM



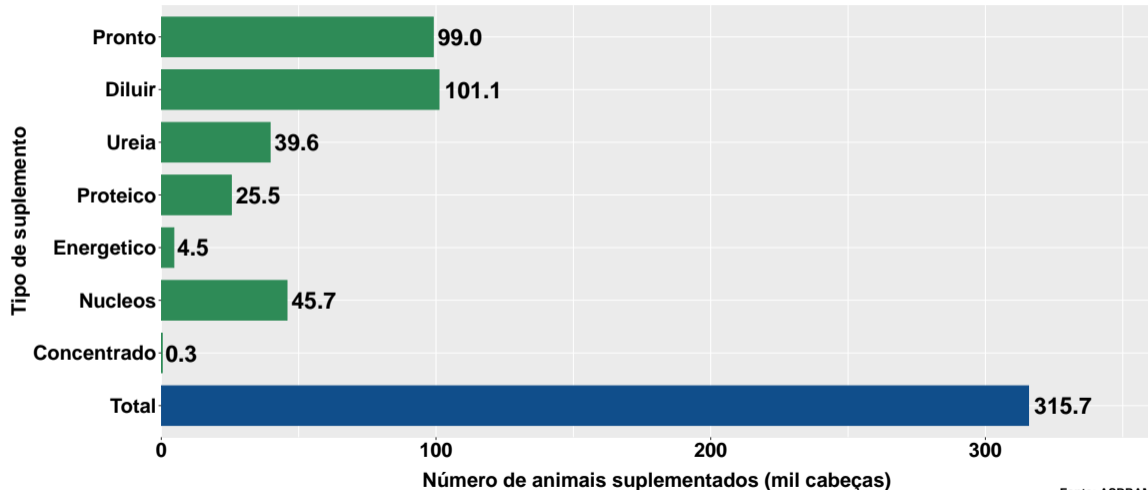
## Contribuição de cada suplemento para variação interanual do número de animais suplementados



## Participação de cada suplemento no número de animais suplementados no mês

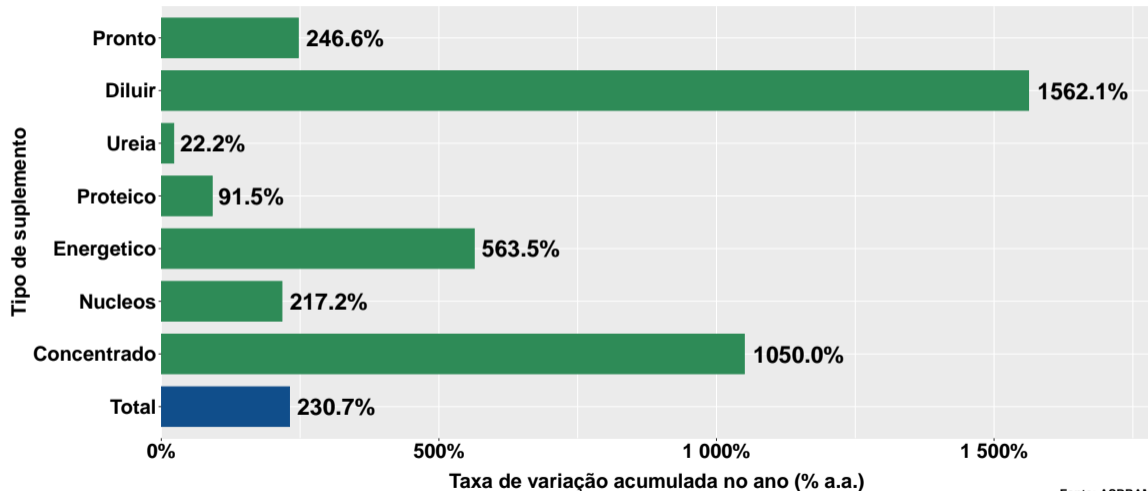


# Número de animais suplementados no ano



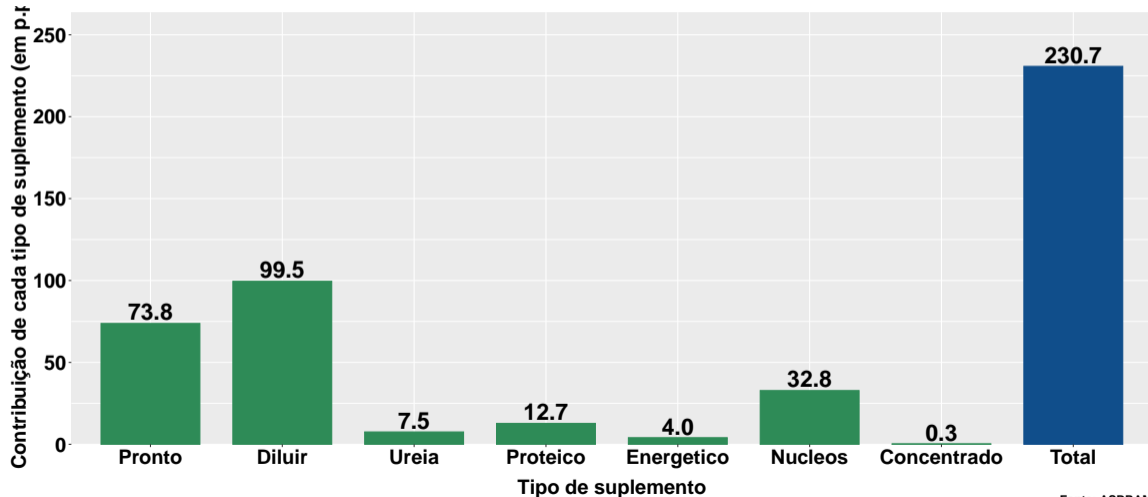
Fonte: ASBRAM

## Variação do num. de animais suplementados no ano

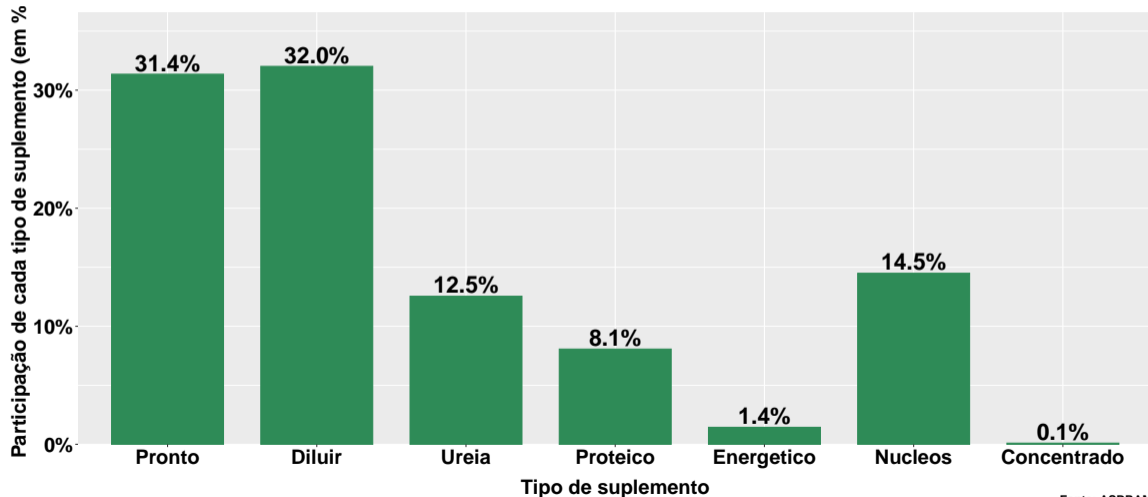


Fonte: ASBRAM

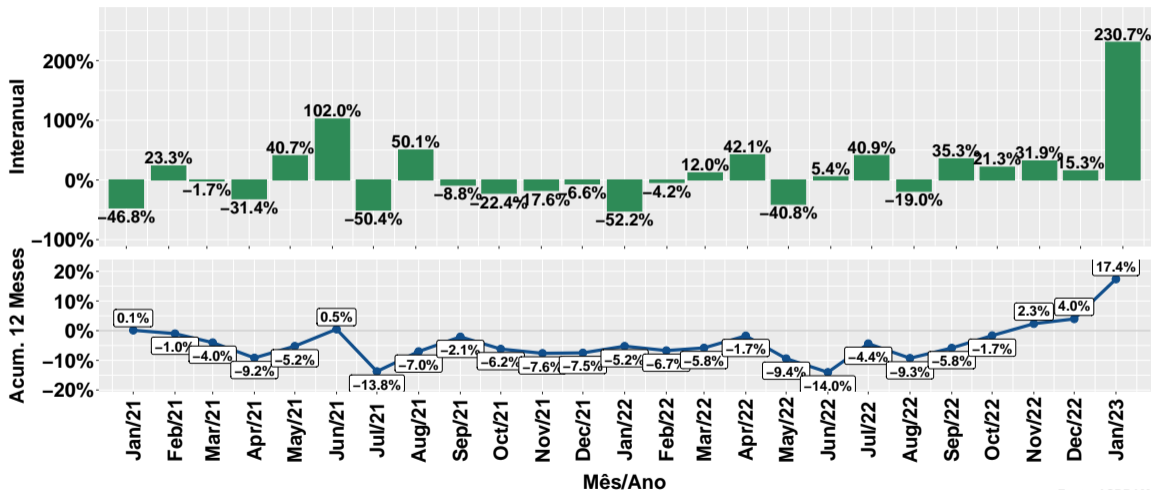
## Contribuição de cada suplemento para variação do número de animais suplementados no ano



## Participação de cada suplemento no número de animais suplementados no ano



## Evolução do número de animais suplementados



Fonte: ASBRAM

## Síntese de January/2023 (Parte 01)

	Num. animais <sup>1</sup>	Variação (%)			
		Mensal <sup>2</sup>	Interanual <sup>3</sup>	Acum. ano	12 meses
Pronto	99.0	98.1%	246.6%	246.6%	26.5%
Diluir	101.1	7.4%	1562.1%	1562.1%	25.4%
Ureia	39.6	-18.2%	22.2%	22.2%	-20.1%
Proteico	25.5	132.6%	91.5%	91.5%	22.9%
Energetico	4.5	405.7%	563.5%	563.5%	149.1%
Nucleos	45.7	553.2%	217.2%	217.2%	17.4%
Concentrado	0.3	-0.7%	1050.0%	1050.0%	-58.2%
<b>Total</b>	<b>315.7</b>	<b>49.2%</b>	<b>230.7%</b>	<b>230.7%</b>	<b>17.4%</b>

Note: Fonte: ASBRAM

<sup>1</sup> Mil cabeças <sup>2</sup> Mês/Mês anterior <sup>3</sup> Mês/Mesmo mês ano anterior



## Síntese de January/2023 (Parte 02)

	Contribuição (em p.p.)			
	Mensal <sup>2</sup>	Interanual <sup>3</sup>	Acum. ano	12 meses
Pronto	23.2	73.8	73.8	8.0
Diluir	3.3	99.5	99.5	8.1
Ureia	-4.2	7.5	7.5	-3.1
Proteico	6.9	12.7	12.7	1.3
Energetico	1.7	4.0	4.0	0.8
Nucleos	18.3	32.8	32.8	2.7
Concentrado	-0.0	0.3	0.3	-0.4
<b>Total</b>	<b>49.2</b>	<b>230.7</b>	<b>230.7</b>	<b>17.4</b>

Note: Fonte: ASBRAM

<sup>1</sup> Mil cabeças <sup>2</sup> Mês/Mês anterior <sup>3</sup> Mês/Mesmo mês ano anterior