

# Índice ASBRAM - Roraima

Desempenho Janeiro/2023

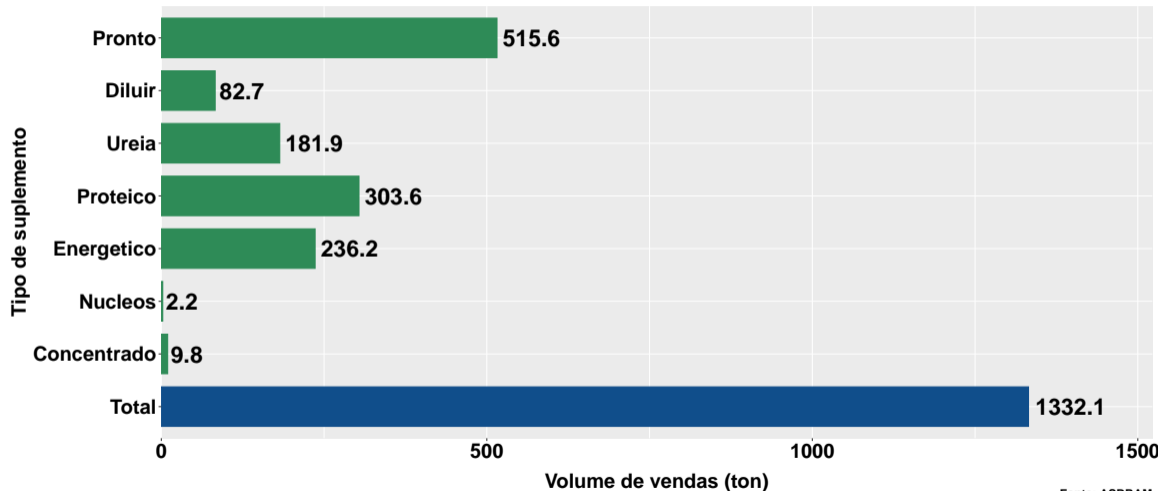
São Paulo, 16/02/2023

- 1 Volume de vendas de suplementos no Roraima
- 2 Número de animais suplementados no Roraima

## Section 1

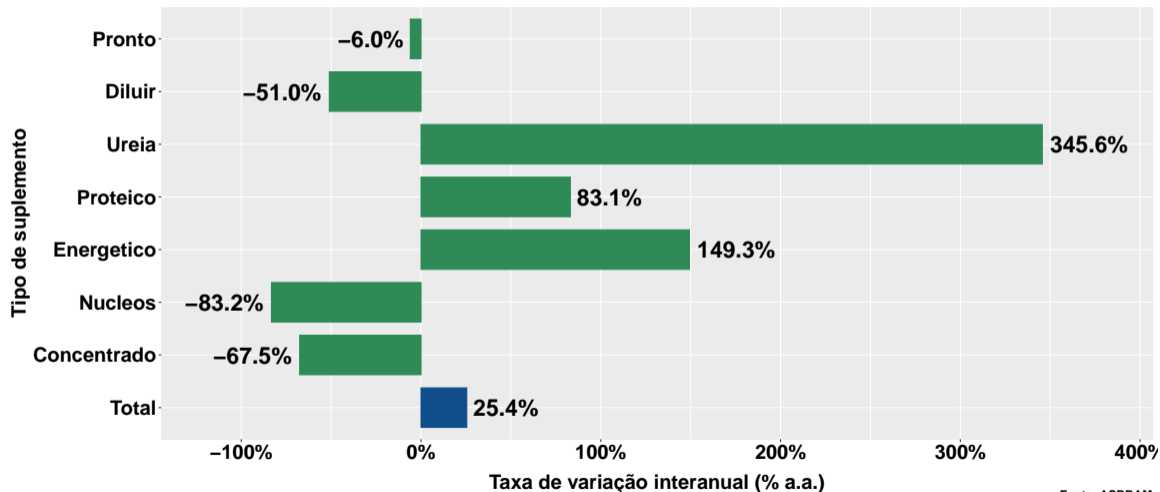
# Volume de vendas de suplementos no Roraima

## Volume de vendas no mês



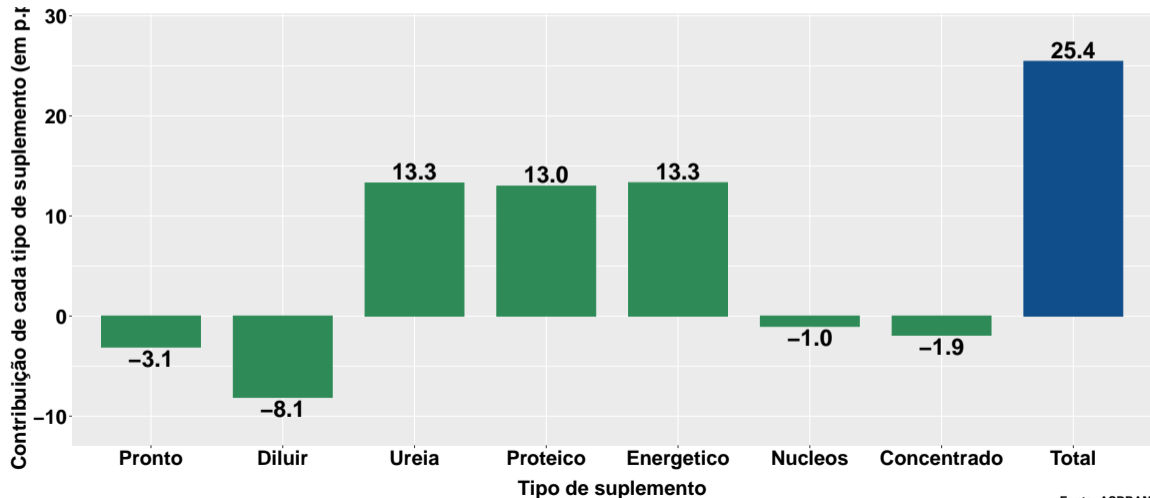
Fonte: ASBRAM

# Variação interanual do volume de vendas

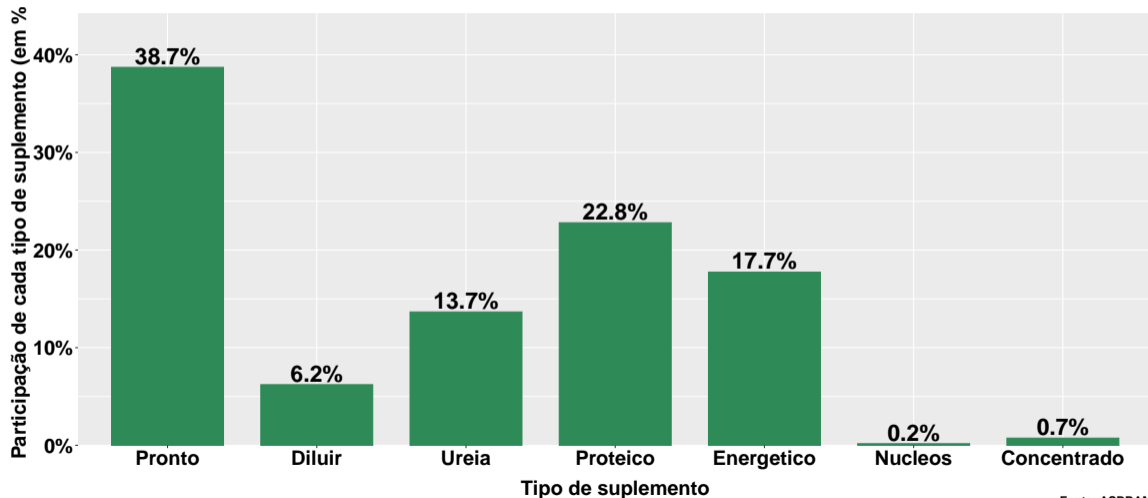


Fonte: ASBRAM

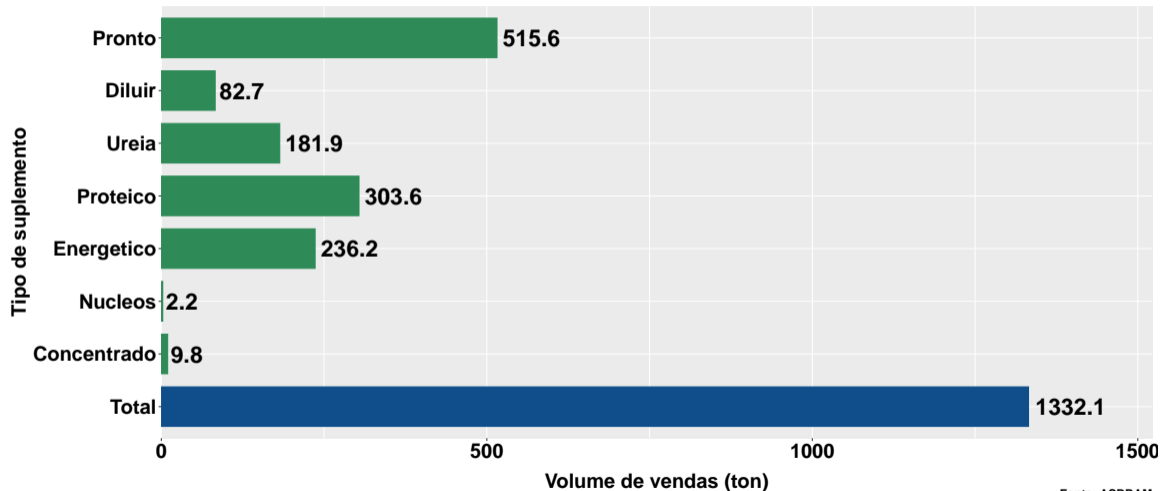
## Contribuição de cada suplemento para variação interanual do volume de vendas



## Participação de cada suplemento no volume total de vendas no mês



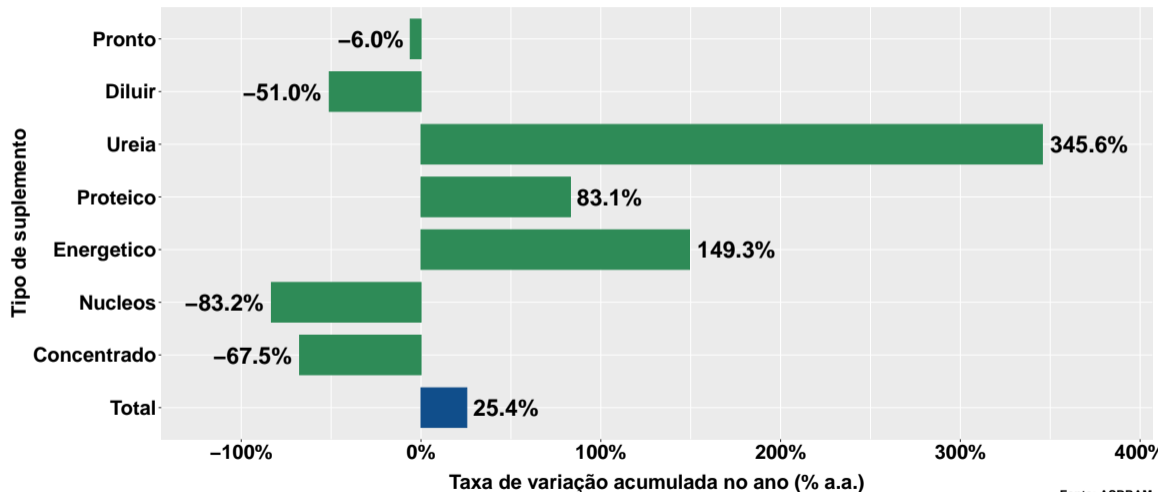
## Volume de vendas acumulado no ano



Fonte: ASBRAM

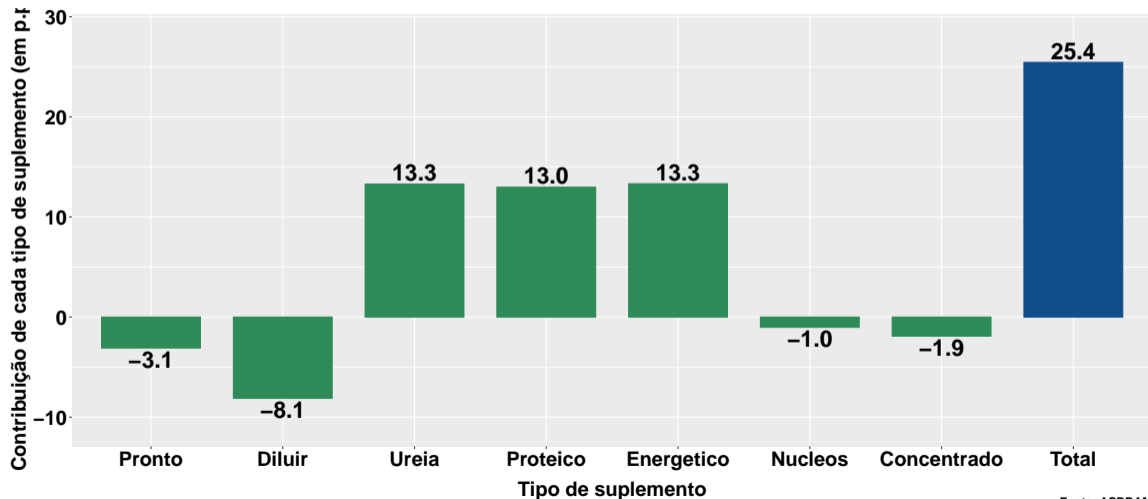


## Varição do volume de vendas acumulado no ano

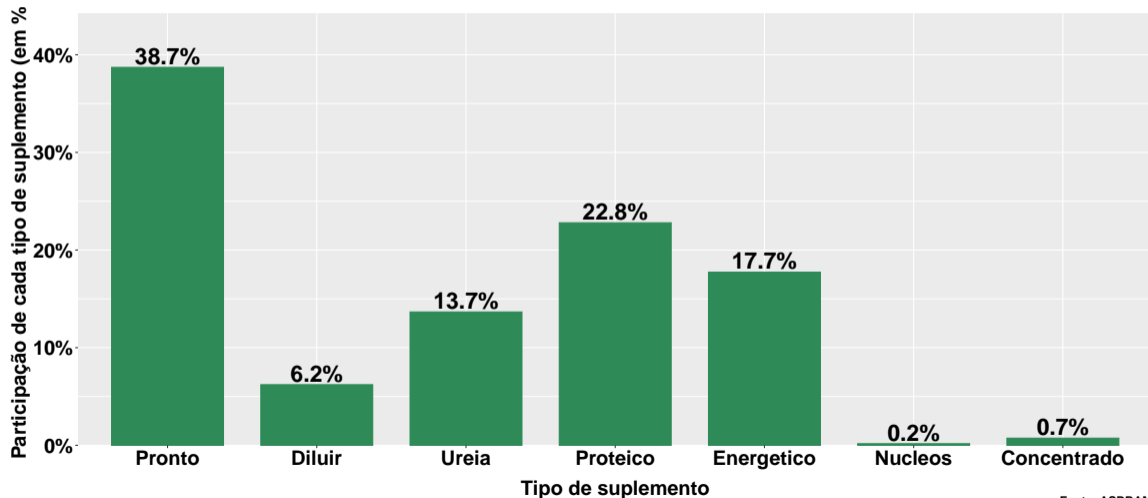


Fonte: ASBRAM

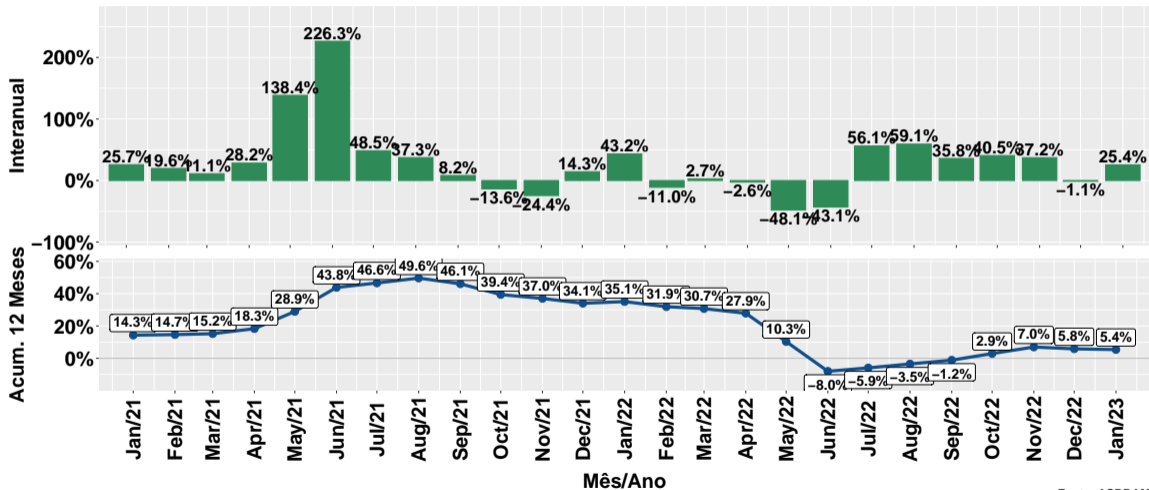
## Contribuição de cada suplemento para variação do volume de vendas acumulado no ano



## Participação de cada suplemento no volume total de vendas no mês

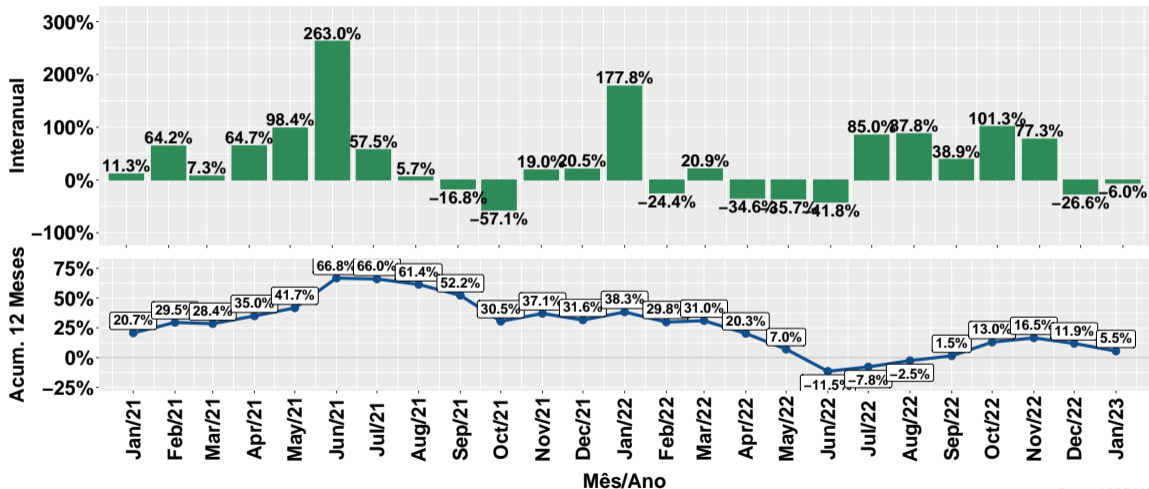


# Evolução do volume total de vendas



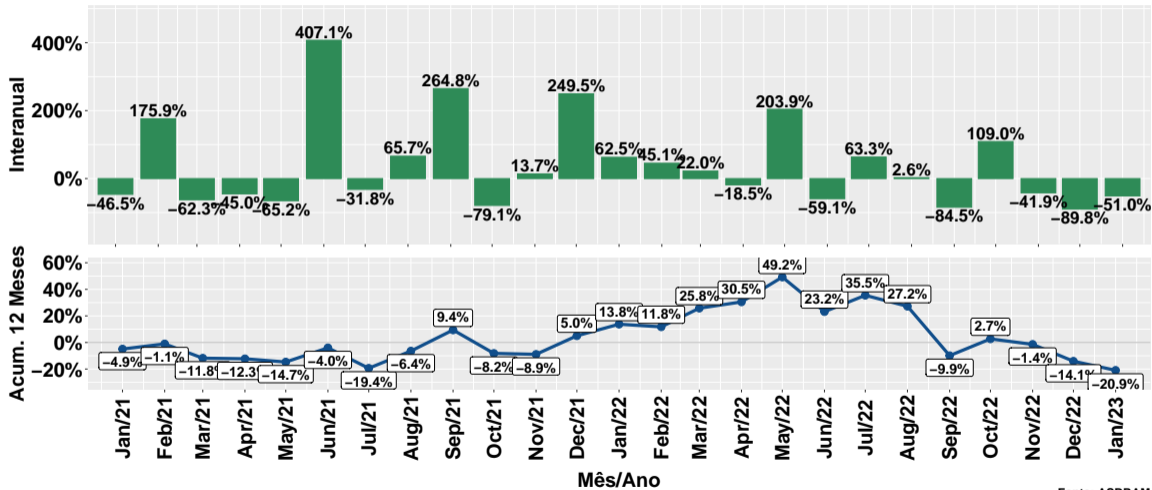
Fonte: ASBRAM

# Evolução do volume de vendas: Pronto para uso



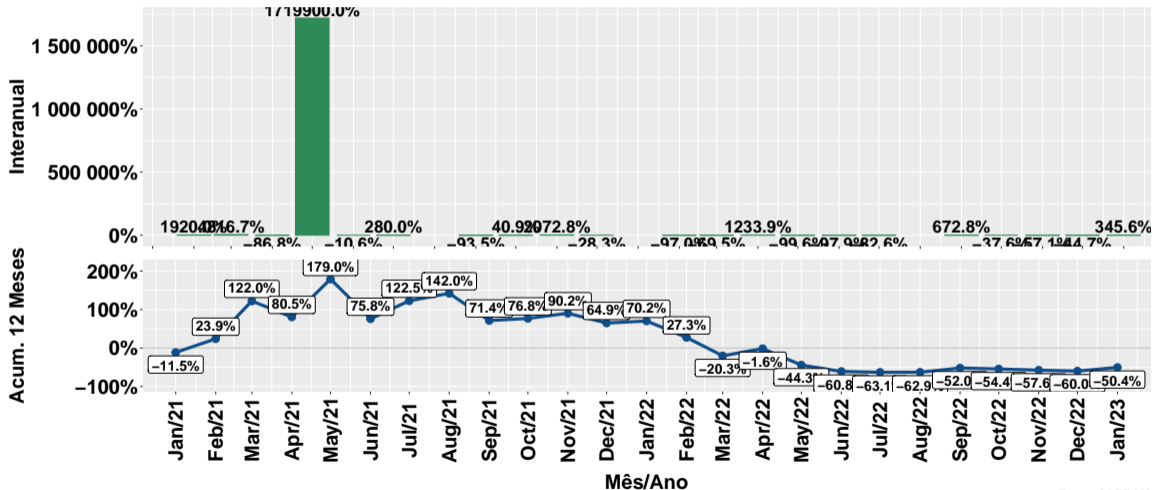
Fonte: ASBRAM

# Evolução do volume de vendas: Para diluir



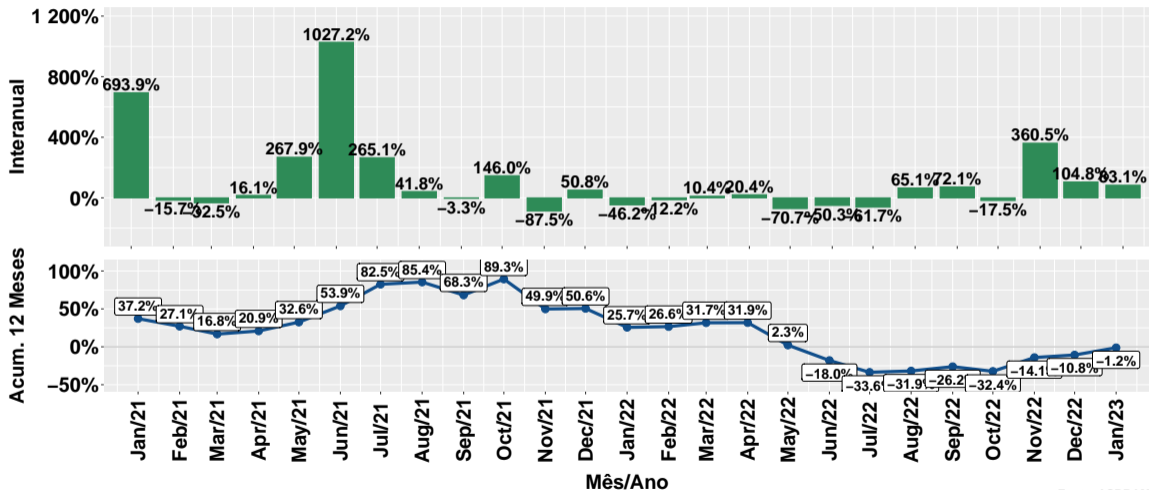
Fonte: ASBRAM

# Evolução do volume de vendas: Ureia



Fonte: ASBRAM

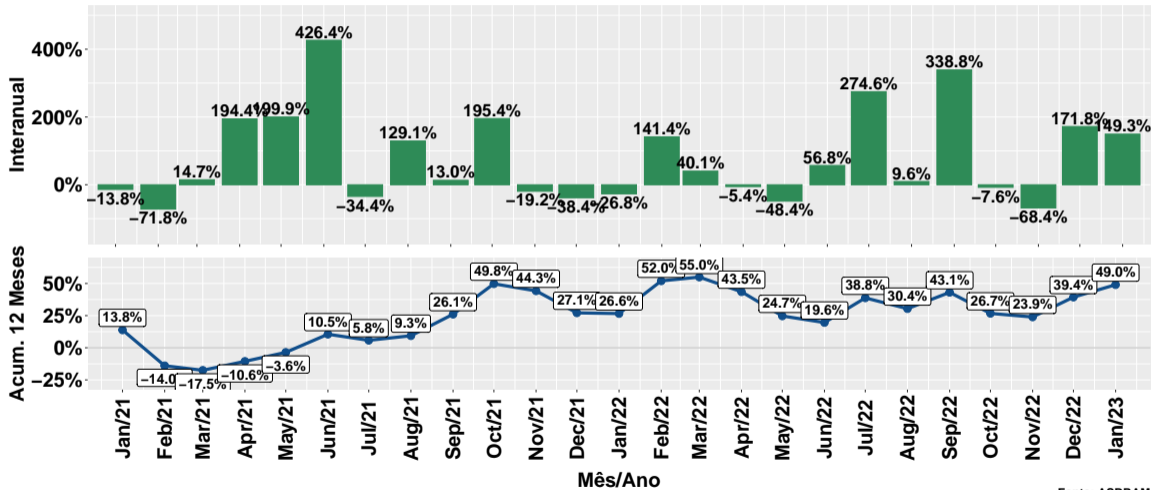
# Evolução do volume de vendas: Proteico



Fonte: ASBRAM

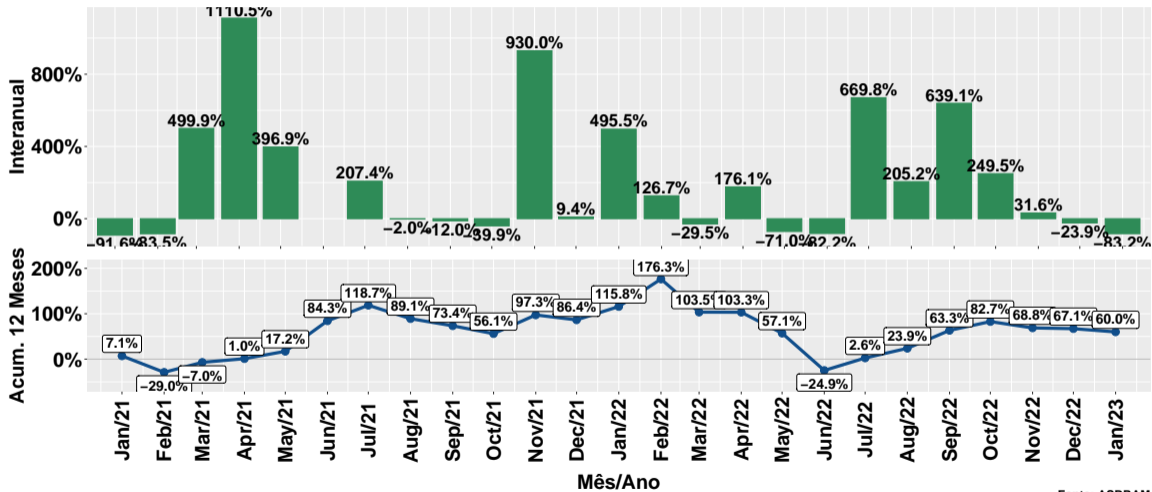


# Evolução do volume de vendas: Prot. energético



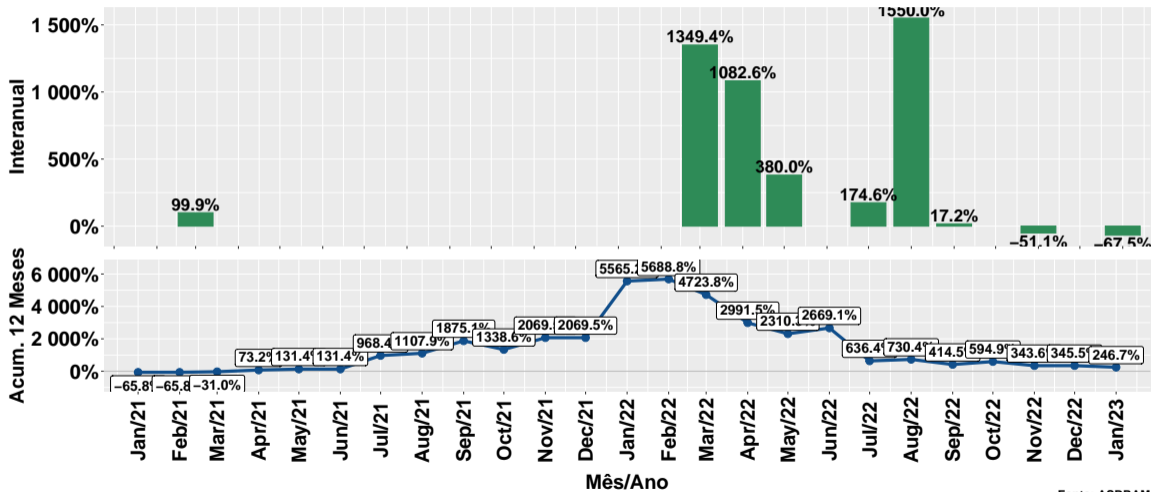
Fonte: ASBRAM

# Evolução do volume de vendas: Núcleos



Fonte: ASBRAM

# Evolução do volume de vendas: Concentrado



Fonte: ASBRAM

## Síntese de January/2023 (Parte 01)

	Vol. vendas <sup>1</sup>	Variação (%)			
		Mensal <sup>2</sup>	Interanual <sup>3</sup>	Acum. ano	12 meses
Pronto	515.6	11.6%	-6.0%	-6.0%	5.5%
Diluir	82.7	410.1%	-51.0%	-51.0%	-20.9%
Ureia	181.9	206.0%	345.6%	345.6%	-50.4%
Proteico	303.6	15.6%	83.1%	83.1%	-1.2%
Energetico	236.2	-29.9%	149.3%	149.3%	49.0%
Nucleos	2.2	-83.4%	-83.2%	-83.2%	60.0%
Concentrado	9.8	306.2%	-67.5%	-67.5%	246.7%
<b>Total</b>	<b>1332.1</b>	<b>15.5%</b>	<b>25.4%</b>	<b>25.4%</b>	<b>5.4%</b>

Note: Fonte: ASBRAM

<sup>1</sup> Em toneladas <sup>2</sup> Mês/Mês anterior <sup>3</sup> Mês/Mesmo mês ano anterior

## Síntese de January/2023 (Parte 02)

	Contribuição (em p.p.)			
	Mensal <sup>2</sup>	Interanual <sup>3</sup>	Acum. ano	12 meses
Pronto	4.7	-3.1	-3.1	2.4
Diluir	5.8	-8.1	-8.1	-2.8
Ureia	10.6	13.3	13.3	-4.3
Proteico	3.5	13.0	13.0	-0.2
Energetico	-8.7	13.3	13.3	6.3
Nucleos	-1.0	-1.0	-1.0	1.6
Concentrado	0.6	-1.9	-1.9	2.5
<b>Total</b>	<b>15.5</b>	<b>25.4</b>	<b>25.4</b>	<b>5.4</b>

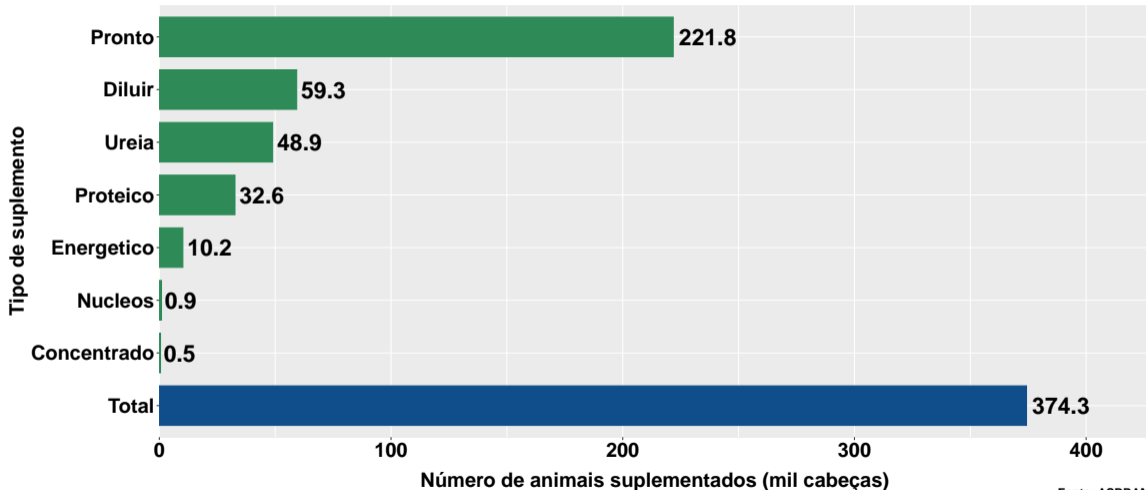
Note: Fonte: ASBRAM

<sup>1</sup> Em toneladas <sup>2</sup> Mês/Mês anterior <sup>3</sup> Mês/Mesmo mês ano anterior

## Section 2

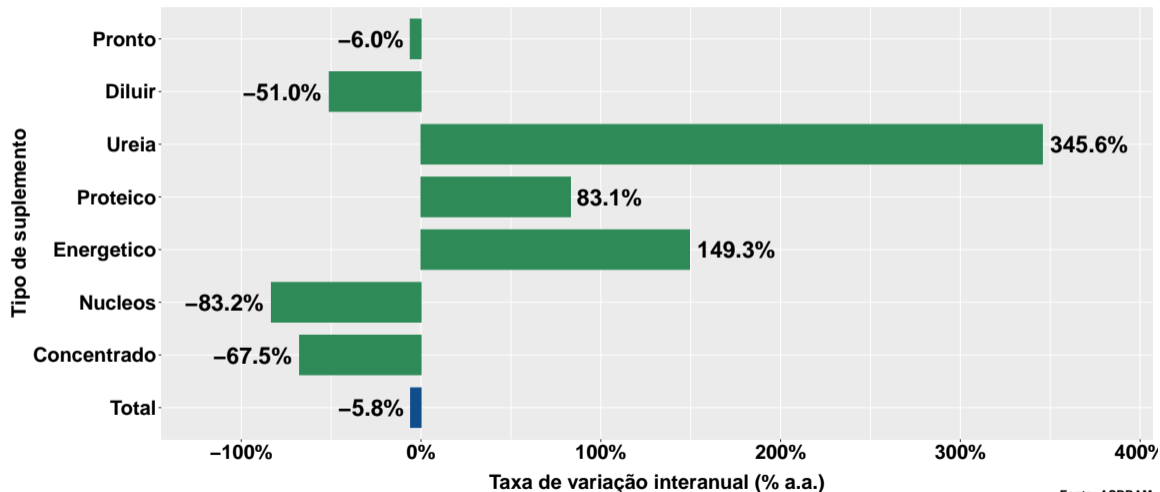
# Número de animais suplementados no Roraima

# Número de animais suplementados



Fonte: ASBRAM

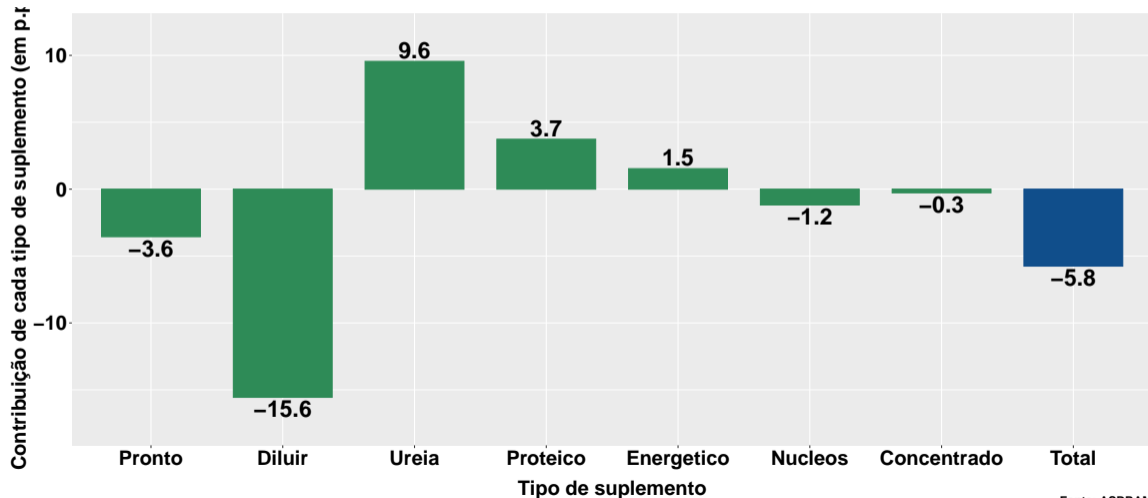
## Var. interanual do num. de animais suplementados



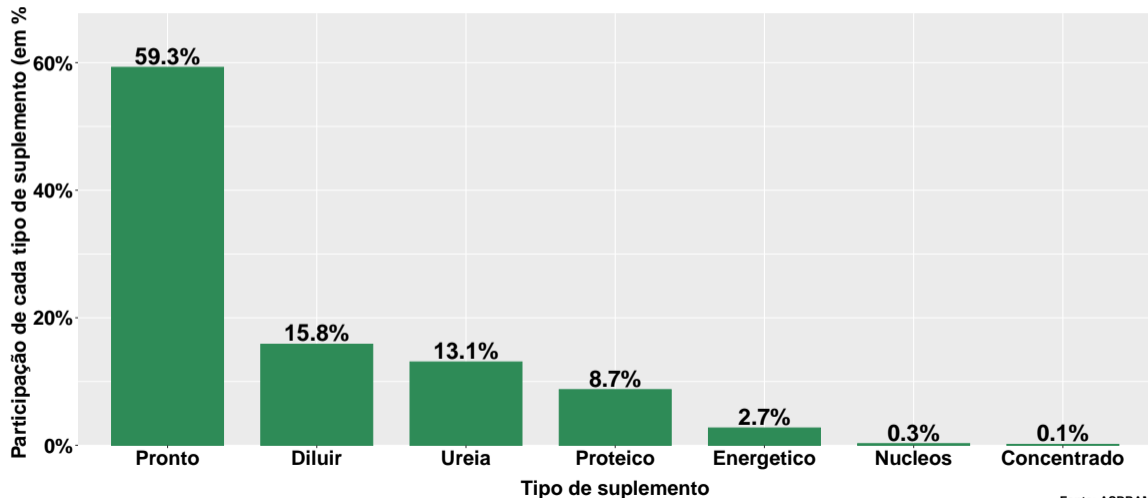
Fonte: ASBRAM



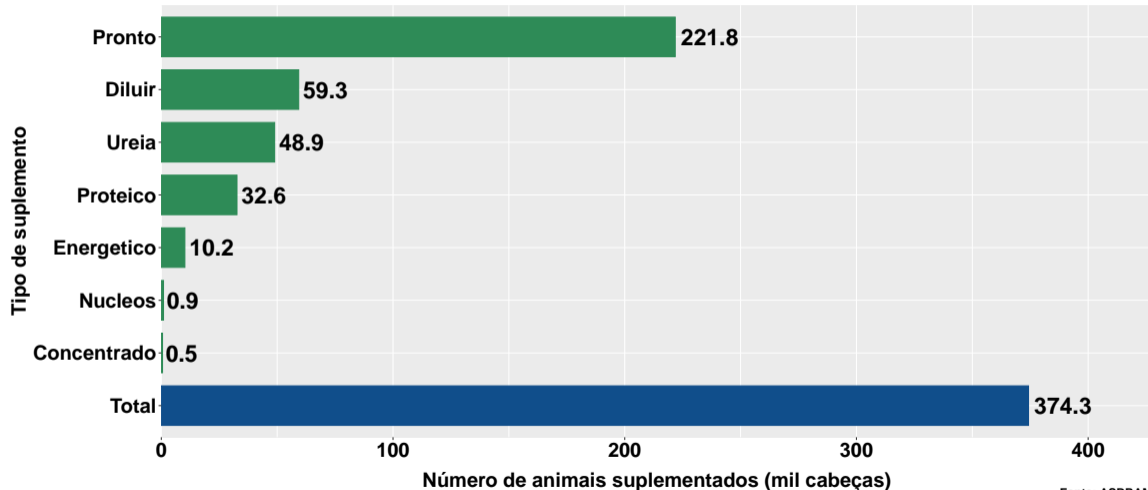
## Contribuição de cada suplemento para variação interanual do número de animais suplementados



## Participação de cada suplemento no número de animais suplementados no mês

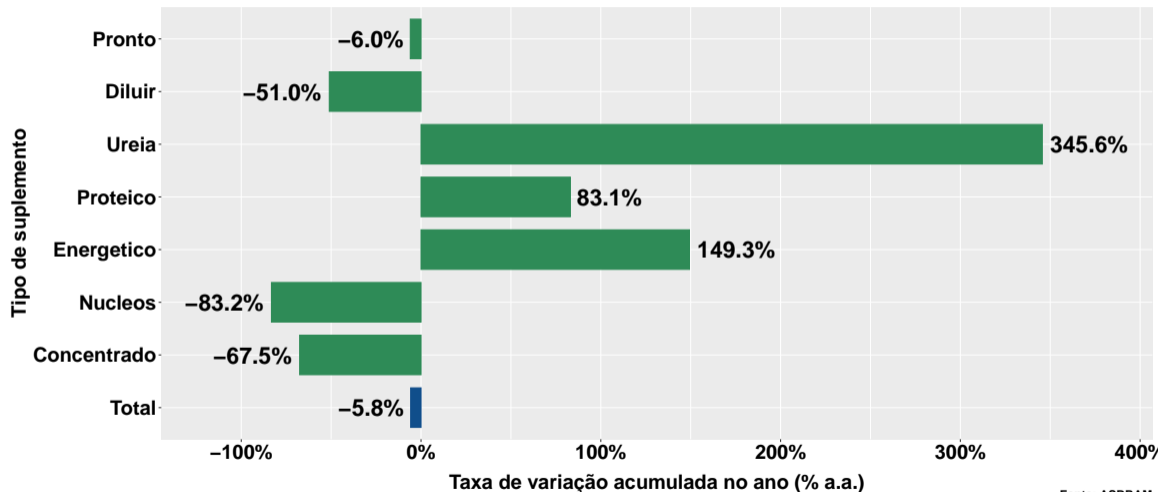


# Número de animais suplementados no ano



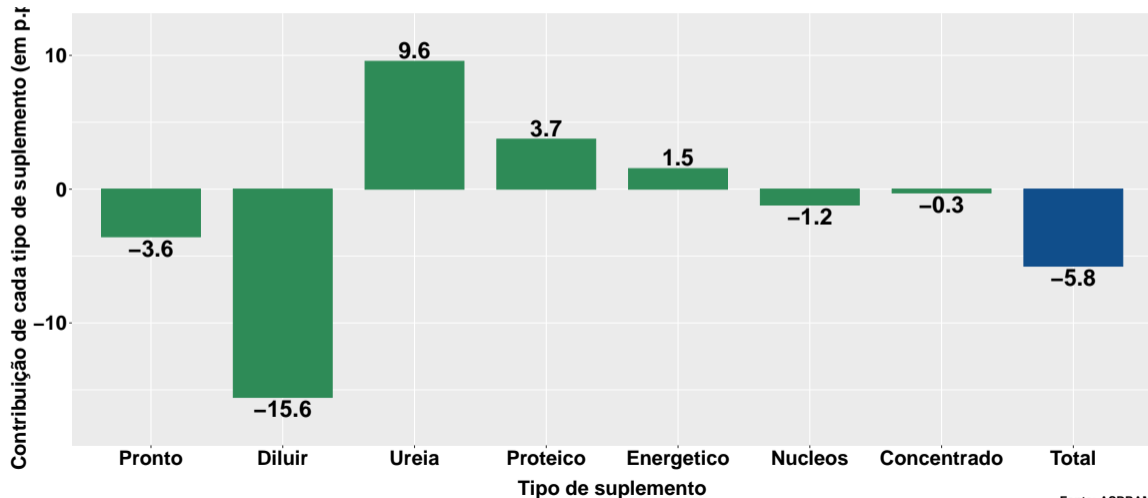
Fonte: ASBRAM

## Variação do num. de animais suplementados no ano

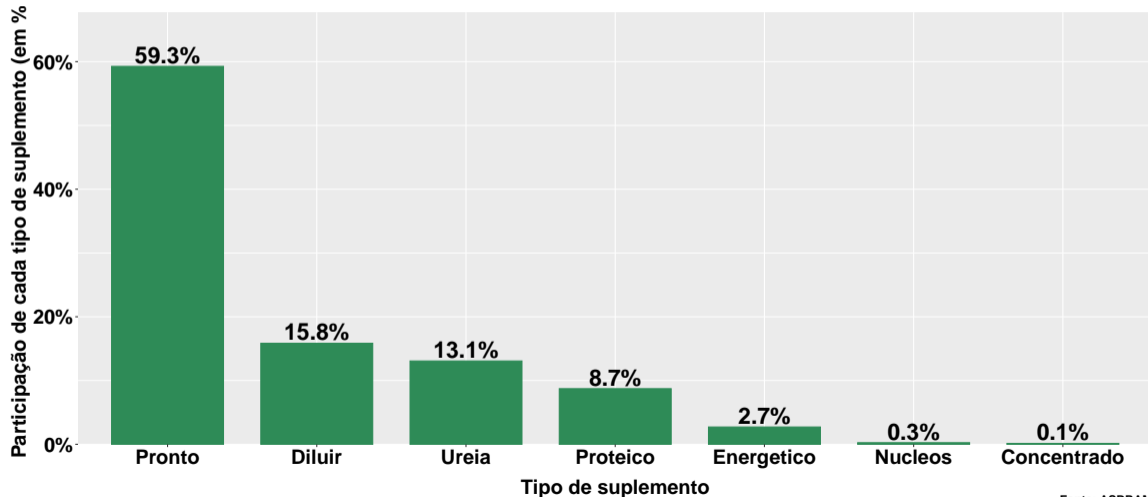


Fonte: ASBRAM

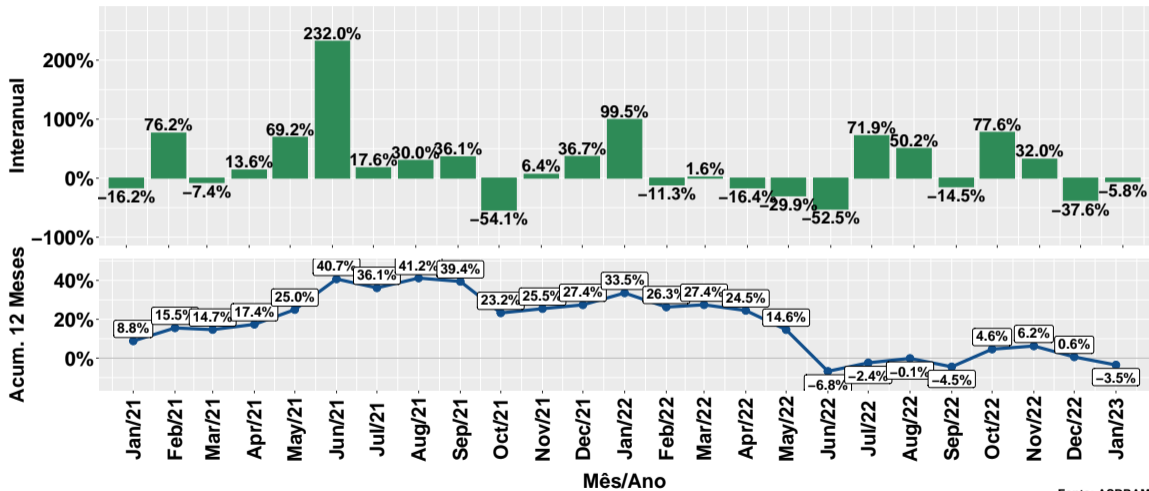
## Contribuição de cada suplemento para variação do número de animais suplementados no ano



## Participação de cada suplemento no número de animais suplementados no ano



# Evolução do número de animais suplementados



Fonte: ASBRAM

## Síntese de January/2023 (Parte 01)

	Num. animais <sup>1</sup>	Variação (%)			
		Mensal <sup>2</sup>	Interanual <sup>3</sup>	Acum. ano	12 meses
Pronto	221.8	11.6%	-6.0%	-6.0%	5.1%
Diluir	59.3	410.1%	-51.0%	-51.0%	-21.1%
Ureia	48.9	206.0%	345.6%	345.6%	-50.7%
Proteico	32.6	15.6%	83.1%	83.1%	-1.0%
Energetico	10.2	-29.9%	149.3%	149.3%	49.3%
Nucleos	0.9	-83.4%	-83.2%	-83.2%	59.7%
Concentrado	0.5	306.3%	-67.5%	-67.5%	244.1%
<b>Total</b>	<b>374.3</b>	<b>36.2%</b>	<b>-5.8%</b>	<b>-5.8%</b>	<b>-3.5%</b>

Note: Fonte: ASBRAM

<sup>1</sup> Mil cabeças <sup>2</sup> Mês/Mês anterior <sup>3</sup> Mês/Mesmo mês ano anterior



## Síntese de January/2023 (Parte 02)

	Contribuição (em p.p.)			
	Mensal <sup>2</sup>	Interanual <sup>3</sup>	Acum. ano	12 meses
Pronto	8.4	-3.6	-3.6	2.8
Diluir	17.3	-15.6	-15.6	-6.0
Ureia	12.0	9.6	9.6	-3.4
Proteico	1.6	3.7	3.7	-0.1
Energetico	-1.6	1.5	1.5	0.8
Nucleos	-1.7	-1.2	-1.2	2.0
Concentrado	0.1	-0.3	-0.3	0.4
<b>Total</b>	<b>36.2</b>	<b>-5.8</b>	<b>-5.8</b>	<b>-3.5</b>

Note: Fonte: ASBRAM

<sup>1</sup> Mil cabeças <sup>2</sup> Mês/Mês anterior <sup>3</sup> Mês/Mesmo mês ano anterior