

# Índice ASBRAM - São Paulo

Desempenho Janeiro/2023

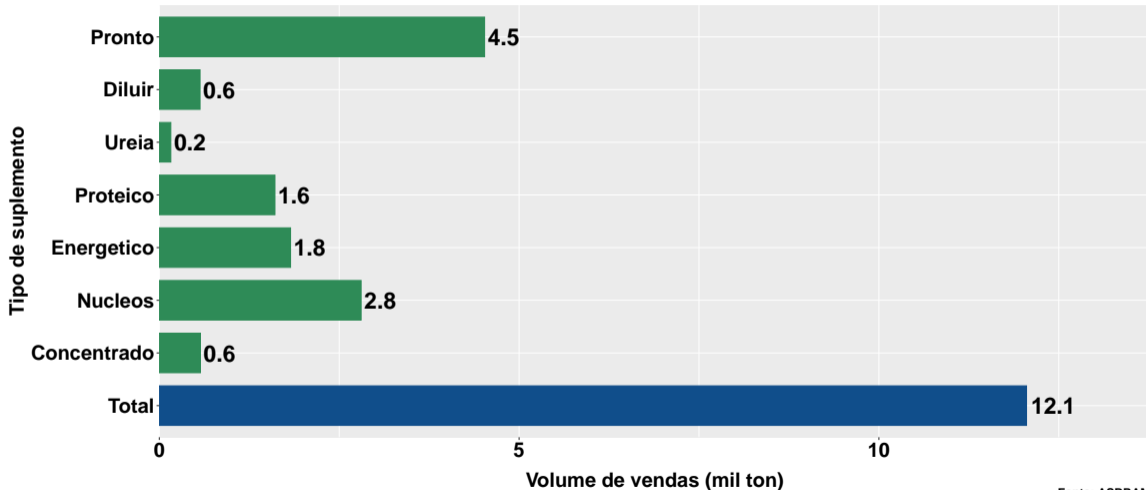
São Paulo, 16/02/2023

- 1 Volume de vendas de suplementos no São Paulo
- 2 Número de animais suplementados no São Paulo

## Section 1

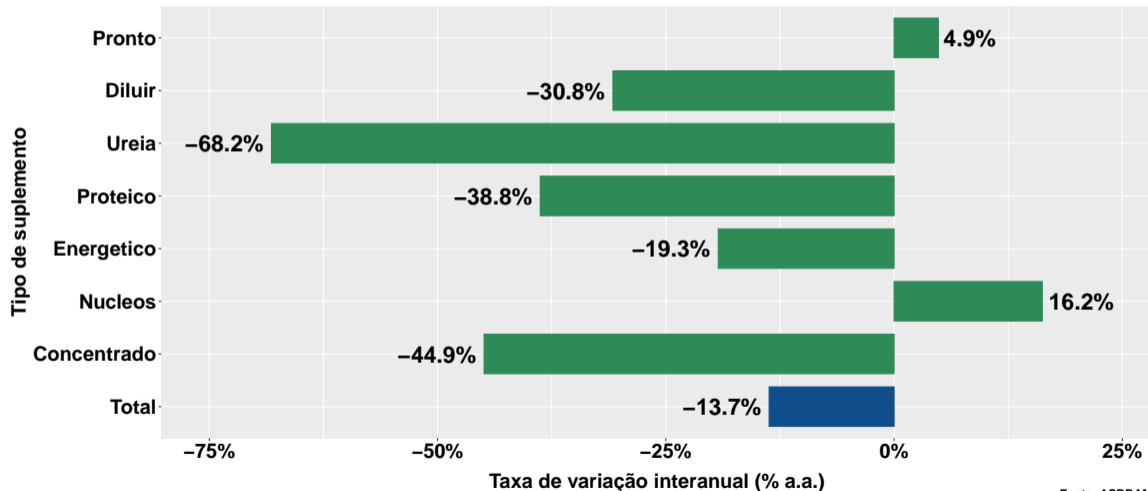
# Volume de vendas de suplementos no São Paulo

## Volume de vendas no mês



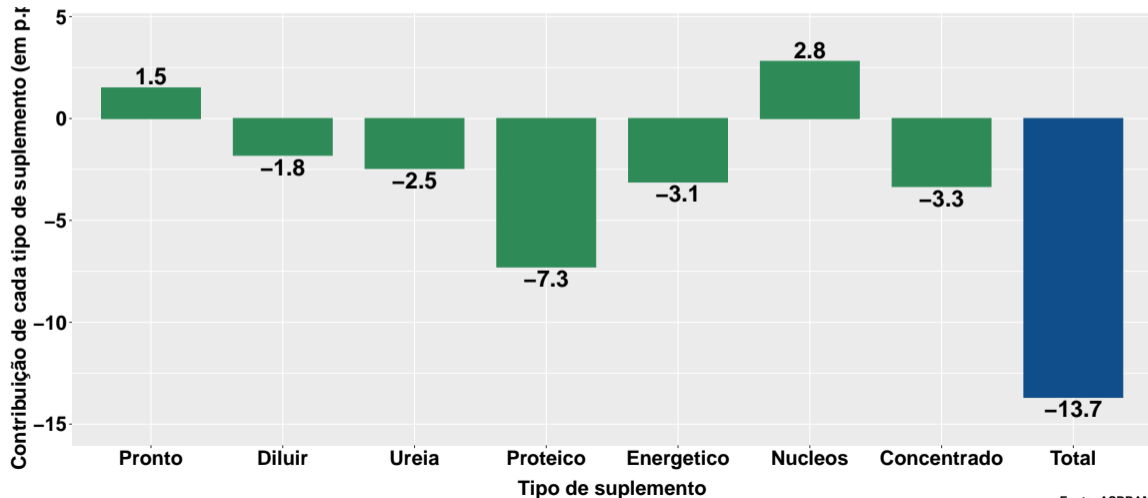
Fonte: ASBRAM

# Variação interanual do volume de vendas

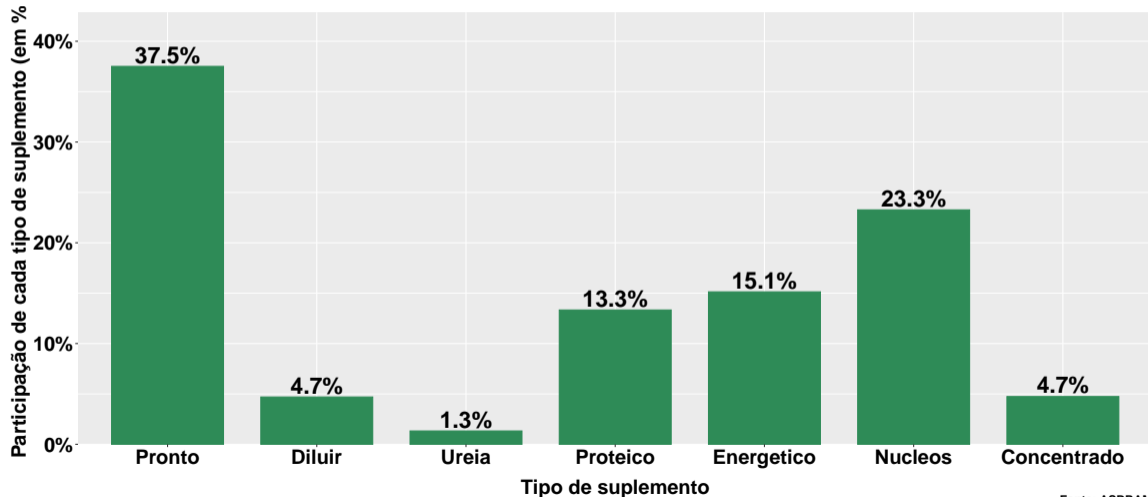


Fonte: ASBRAM

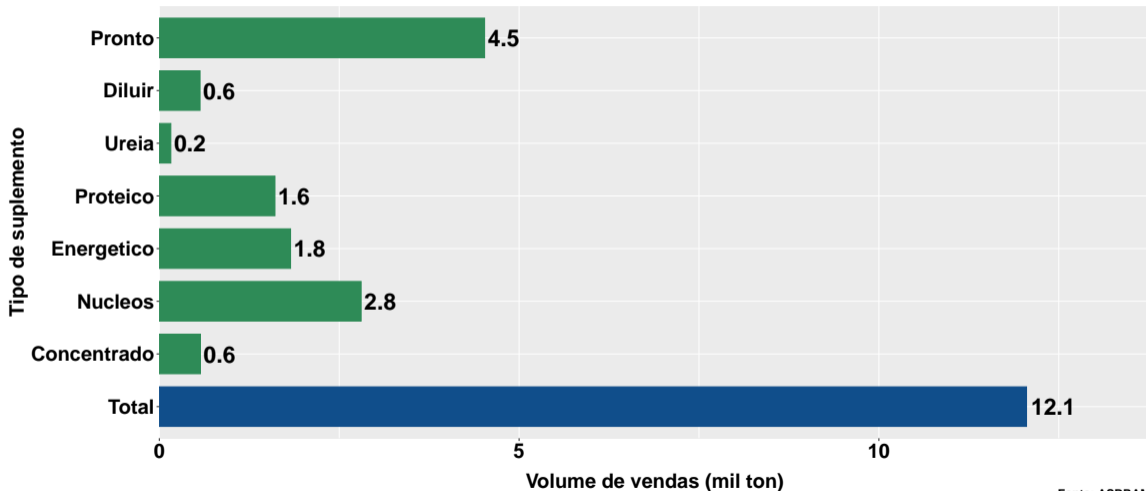
## Contribuição de cada suplemento para variação interanual do volume de vendas



# Participação de cada suplemento no volume total de vendas no mês



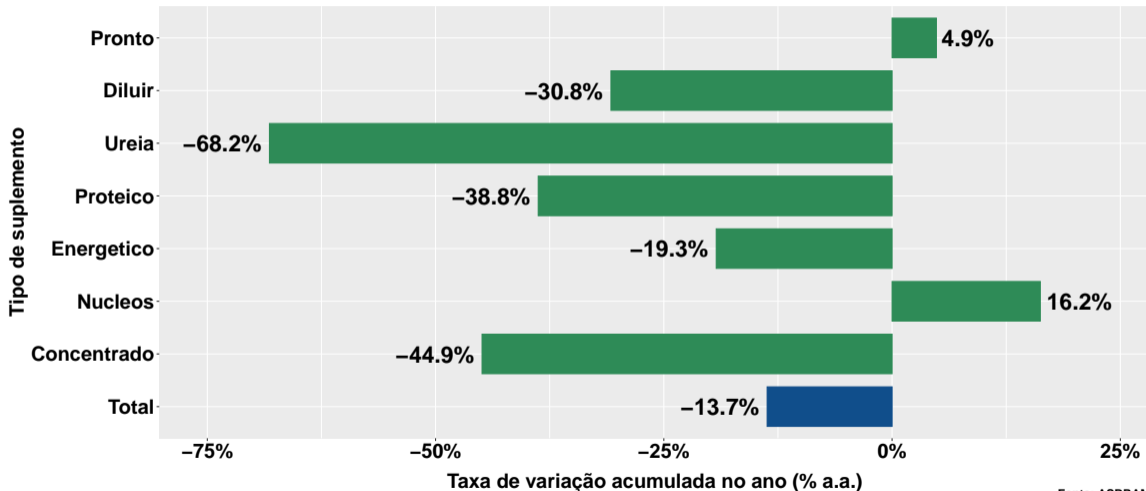
## Volume de vendas acumulado no ano



Fonte: ASBRAM

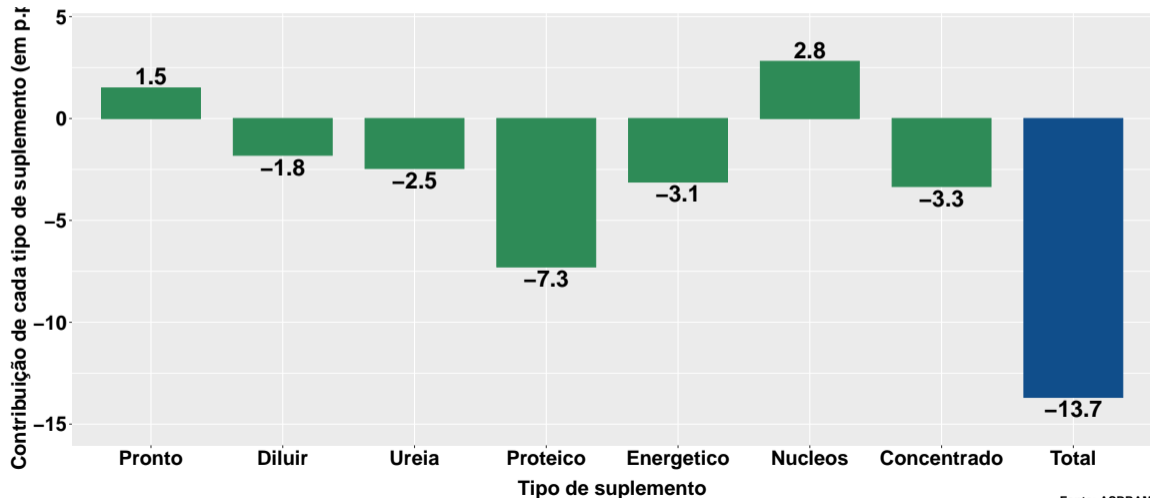


# Variação do volume de vendas acumulado no ano

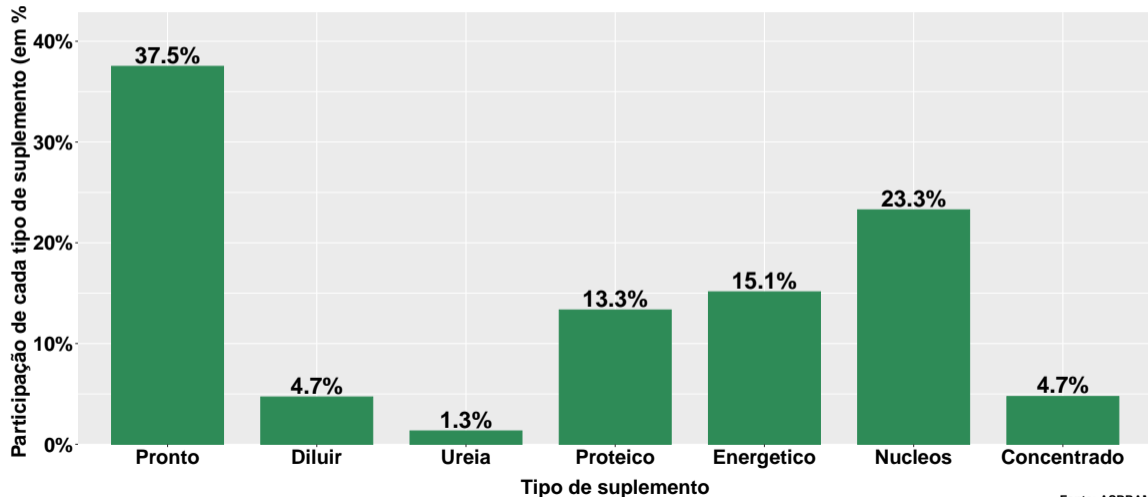


Fonte: ASBRAM

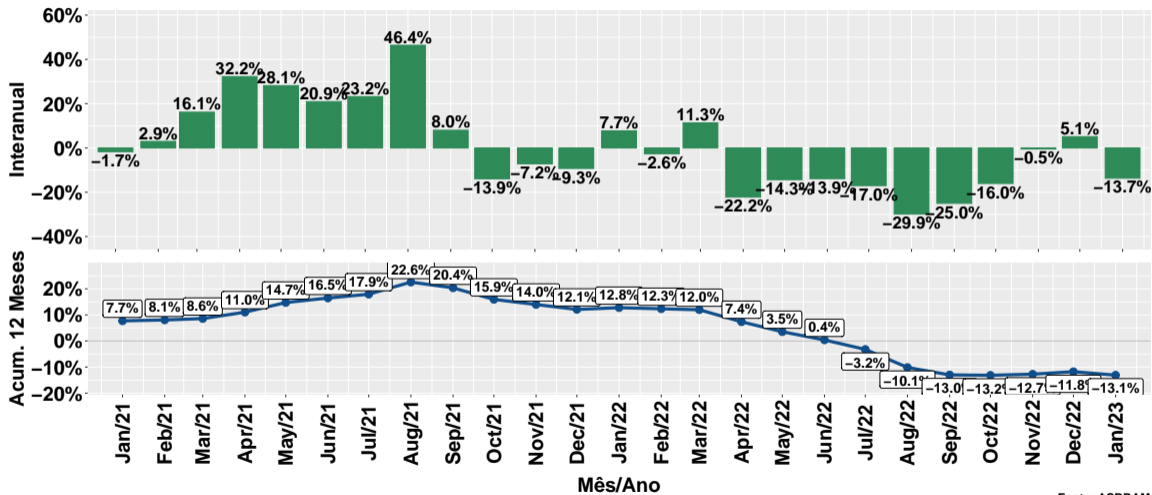
## Contribuição de cada suplemento para variação do volume de vendas acumulado no ano



## Participação de cada suplemento no volume total de vendas no mês

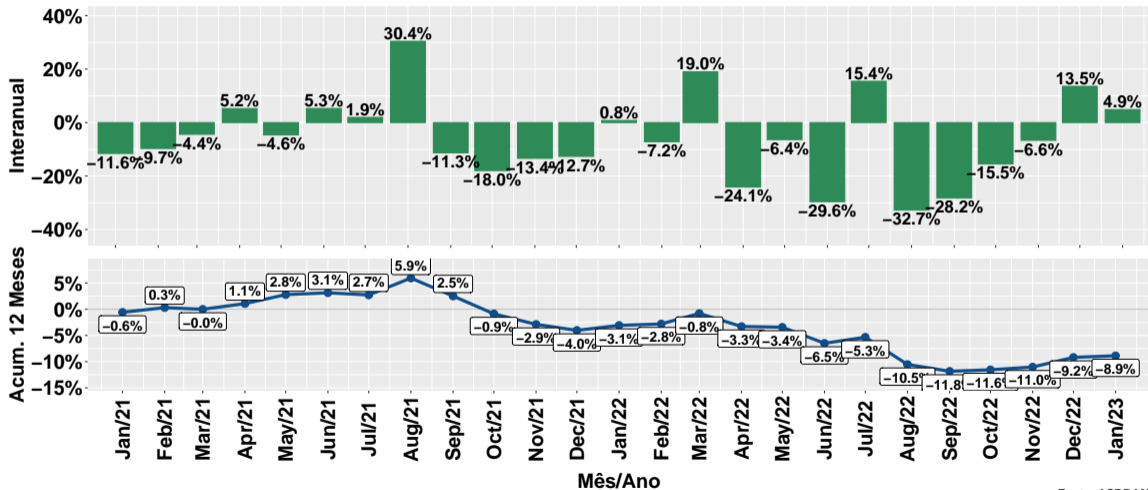


# Evolução do volume total de vendas



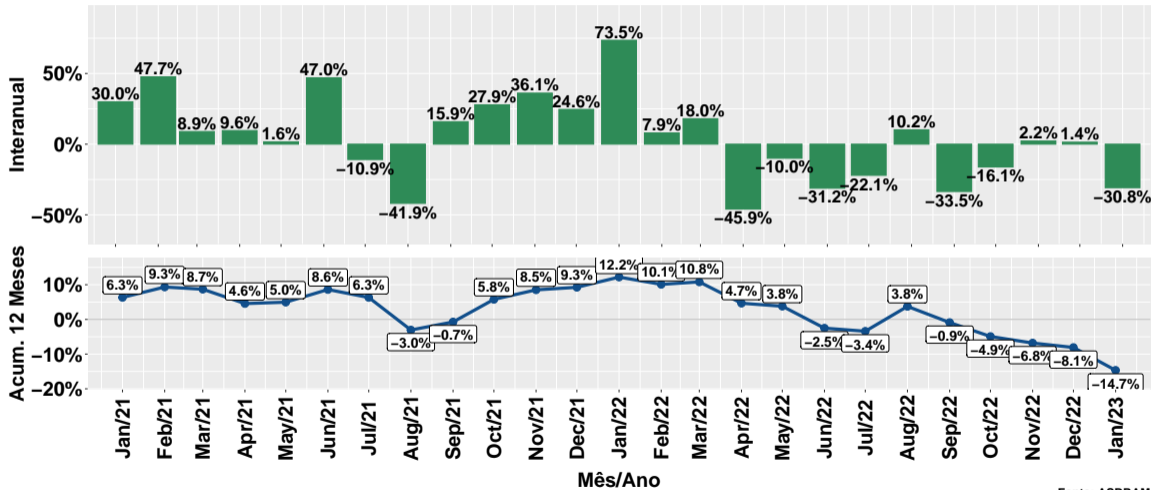
Fonte: ASBRAM

# Evolução do volume de vendas: Pronto para uso



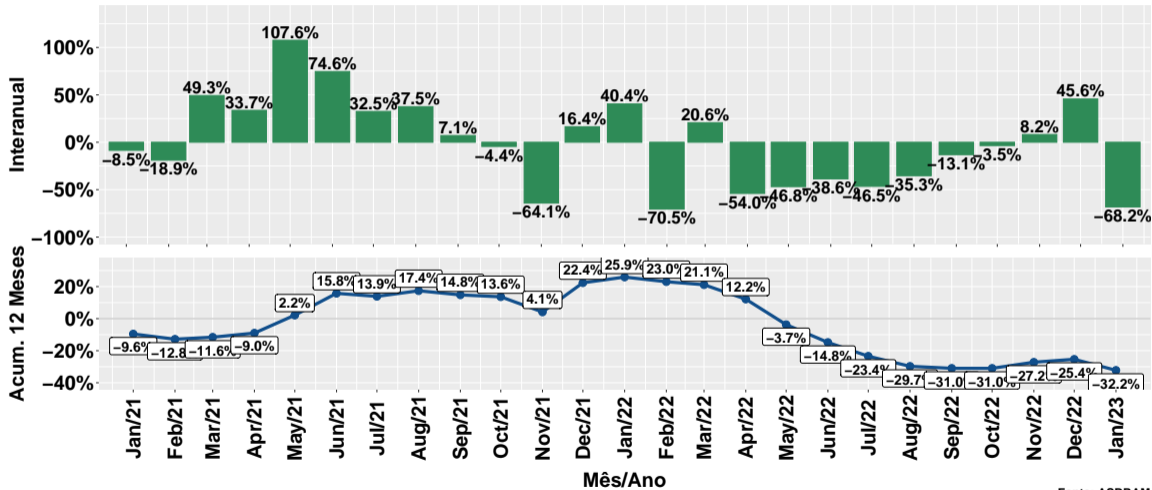
Fonte: ASBRAM

# Evolução do volume de vendas: Para diluir



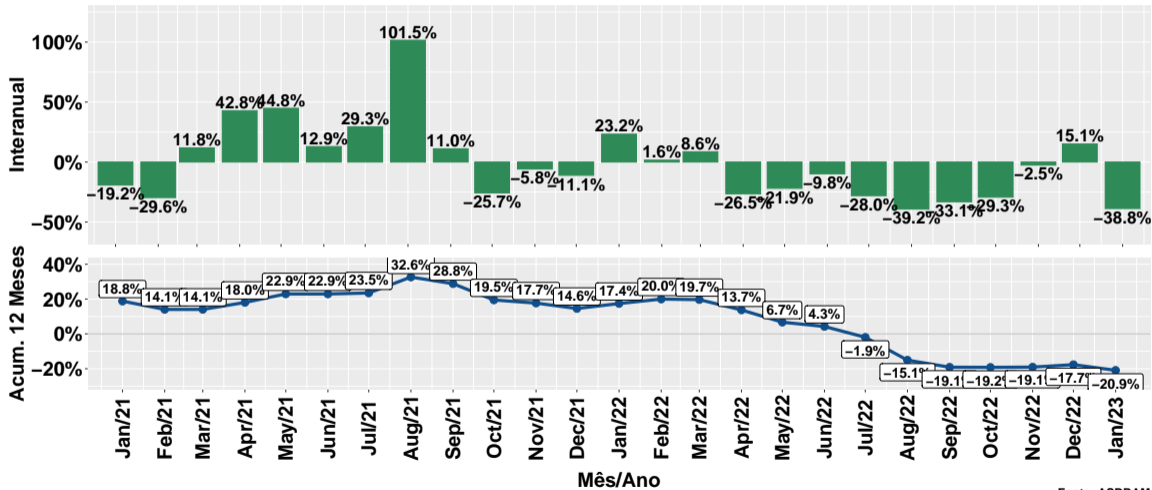
Fonte: ASBRAM

# Evolução do volume de vendas: Ureia



Fonte: ASBRAM

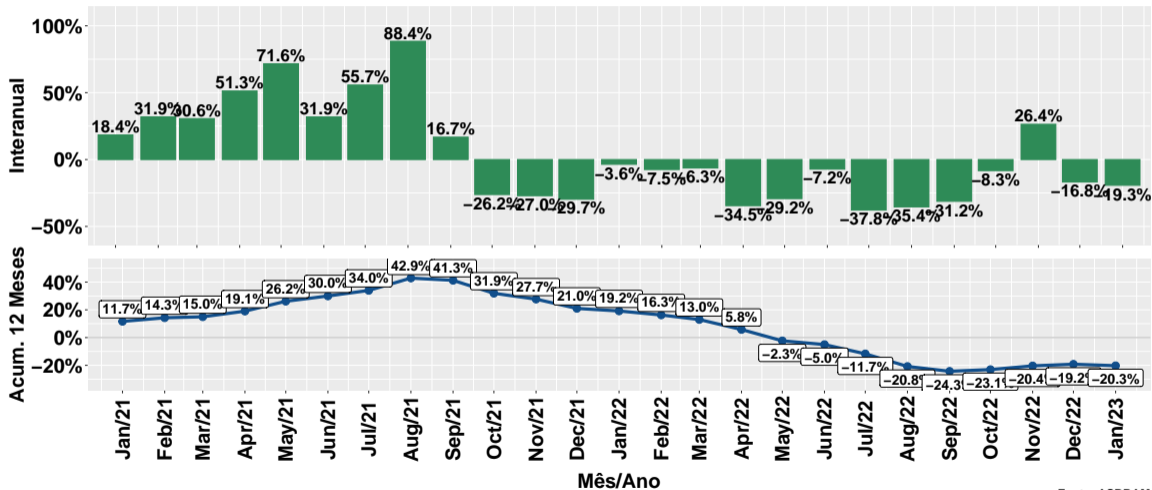
# Evolução do volume de vendas: Proteico



Fonte: ASBRAM

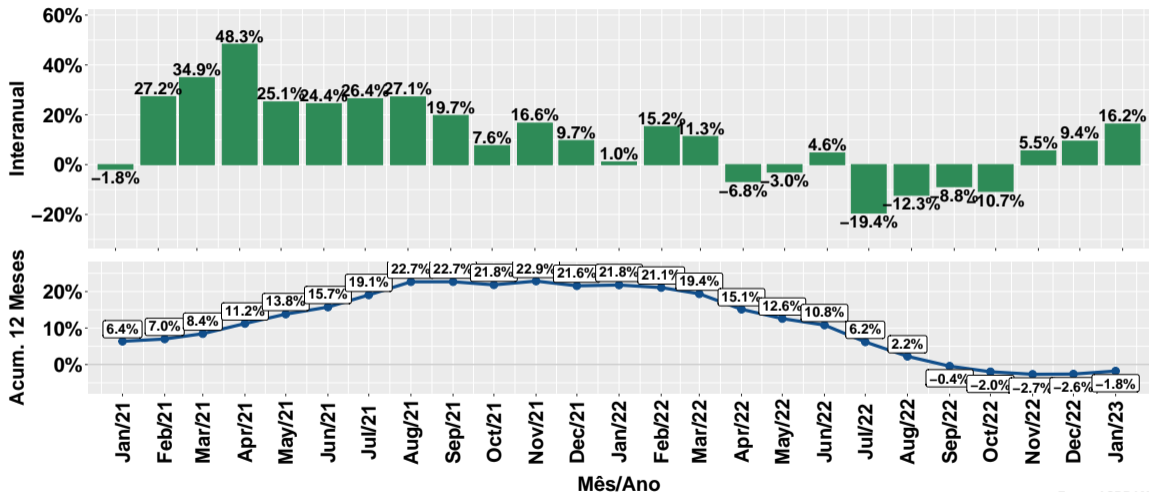


# Evolução do volume de vendas: Prot. energético



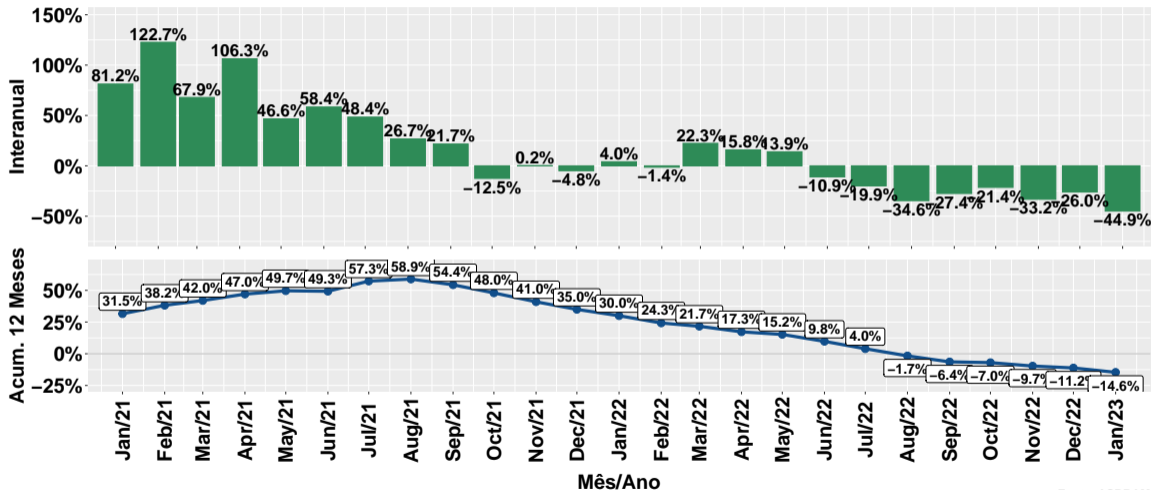
Fonte: ASBRAM

# Evolução do volume de vendas: Núcleos



Fonte: ASBRAM

# Evolução do volume de vendas: Concentrado



Fonte: ASBRAM

## Síntese de January/2023 (Parte 01)

	Vol. vendas <sup>1</sup>	Variação (%)			
		Mensal <sup>2</sup>	Interanual <sup>3</sup>	Acum. ano	12 meses
Pronto	4.5	-1.6%	4.9%	4.9%	-8.9%
Diluir	0.6	-11.0%	-30.8%	-30.8%	-14.7%
Ureia	0.2	-66.9%	-68.2%	-68.2%	-32.2%
Proteico	1.6	-42.9%	-38.8%	-38.8%	-20.9%
Energetico	1.8	-9.4%	-19.3%	-19.3%	-20.3%
Nucleos	2.8	-28.3%	16.2%	16.2%	-1.8%
Concentrado	0.6	-25.2%	-44.9%	-44.9%	-14.6%
<b>Total</b>	<b>12.1</b>	<b>-20.8%</b>	<b>-13.7%</b>	<b>-13.7%</b>	<b>-13.1%</b>

Note: Fonte: ASBRAM

<sup>1</sup> Em mil toneladas <sup>2</sup> Mês/Mês anterior <sup>3</sup> Mês/Mesmo mês ano anterior

## Síntese de January/2023 (Parte 02)

	Contribuição (em p.p.)			
	Mensal <sup>2</sup>	Interanual <sup>3</sup>	Acum. ano	12 meses
Pronto	-0.5	1.5	1.5	-2.4
Diluir	-0.5	-1.8	-1.8	-0.6
Ureia	-2.1	-2.5	-2.5	-1.0
Proteico	-7.9	-7.3	-7.3	-4.4
Energetico	-1.2	-3.1	-3.1	-3.3
Nucleos	-7.3	2.8	2.8	-0.4
Concentrado	-1.3	-3.3	-3.3	-1.0
<b>Total</b>	<b>-20.8</b>	<b>-13.7</b>	<b>-13.7</b>	<b>-13.1</b>

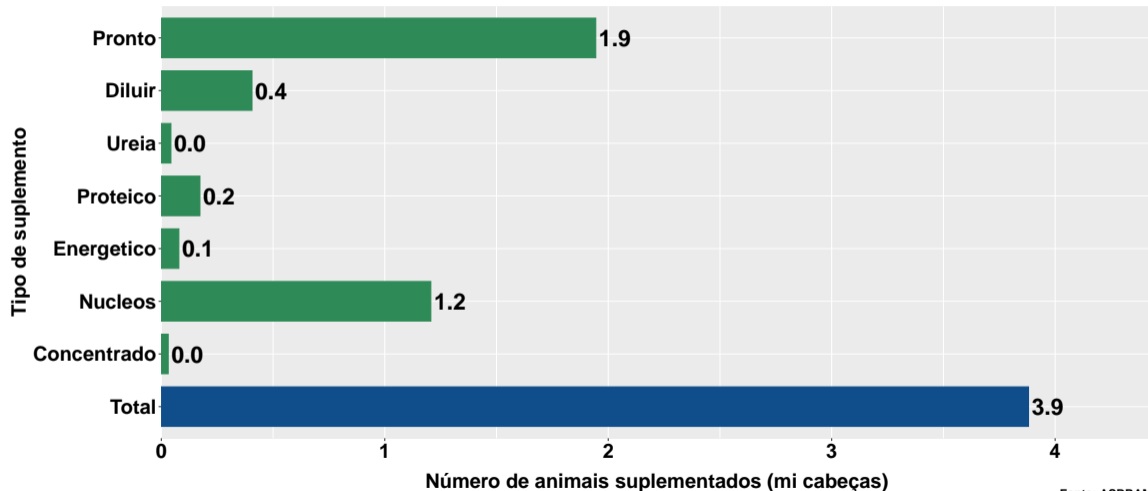
Note: Fonte: ASBRAM

<sup>1</sup> Em mil toneladas <sup>2</sup> Mês/Mês anterior <sup>3</sup> Mês/Mesmo mês ano anterior

## Section 2

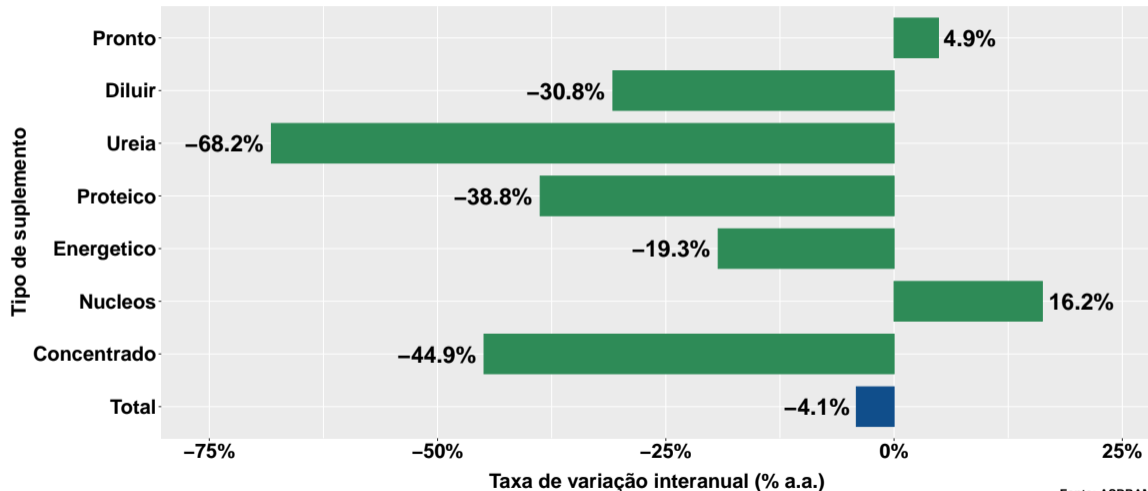
# Número de animais suplementados no São Paulo

# Número de animais suplementados



Fonte: ASBRAM

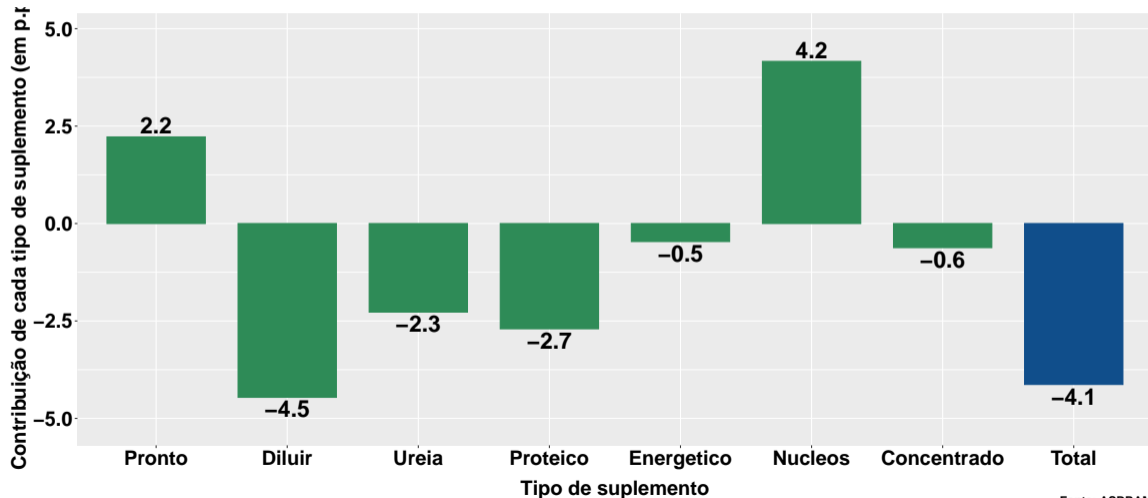
## Var. interanual do num. de animais suplementados



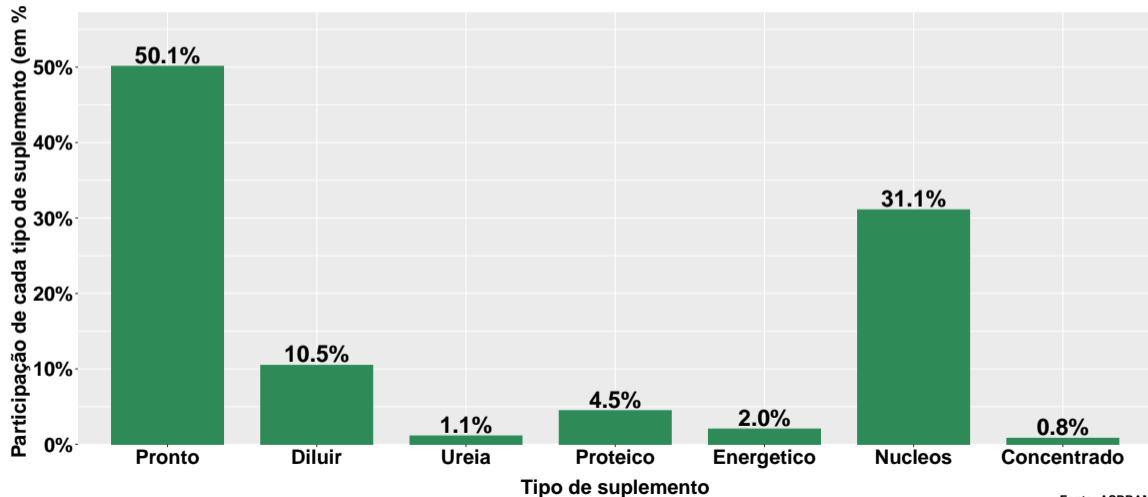
Fonte: ASBRAM



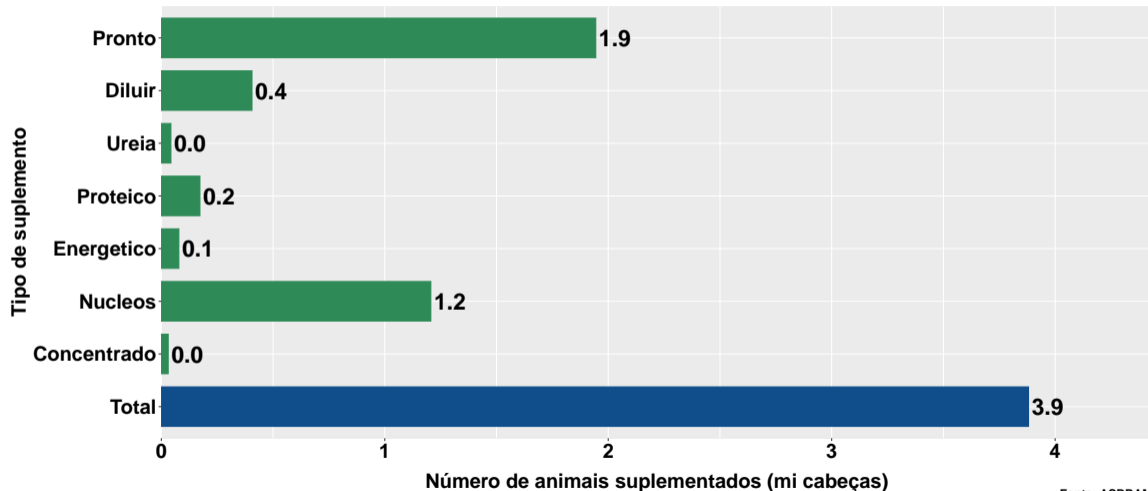
## Contribuição de cada suplemento para variação interanual do número de animais suplementados



## Participação de cada suplemento no número de animais suplementados no mês

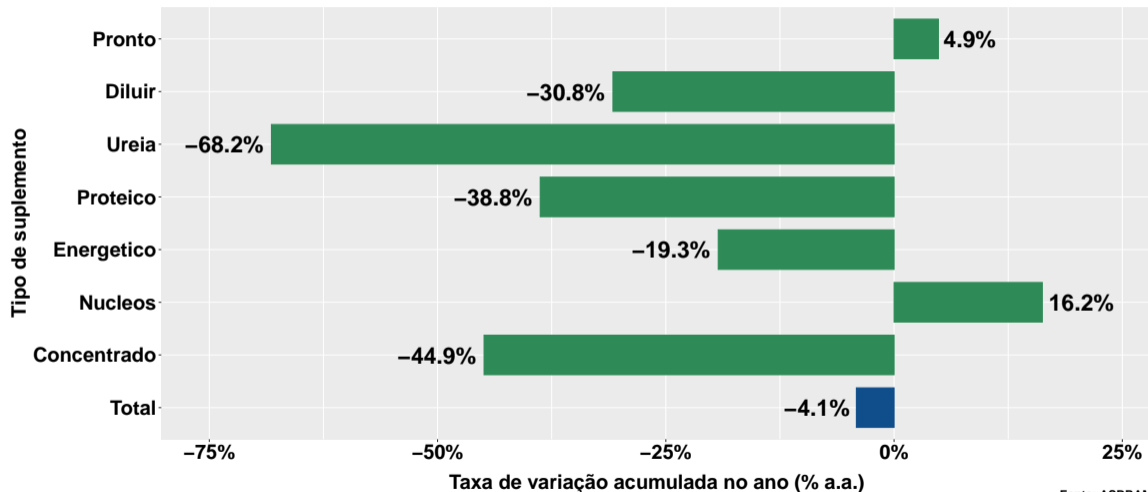


# Número de animais suplementados no ano



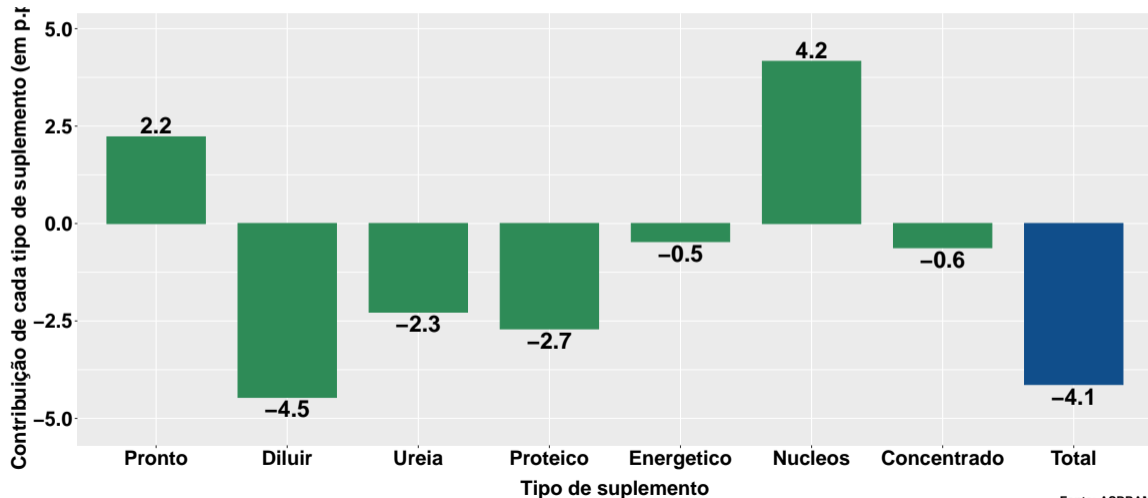
Fonte: ASBRAM

## Variação do num. de animais suplementados no ano

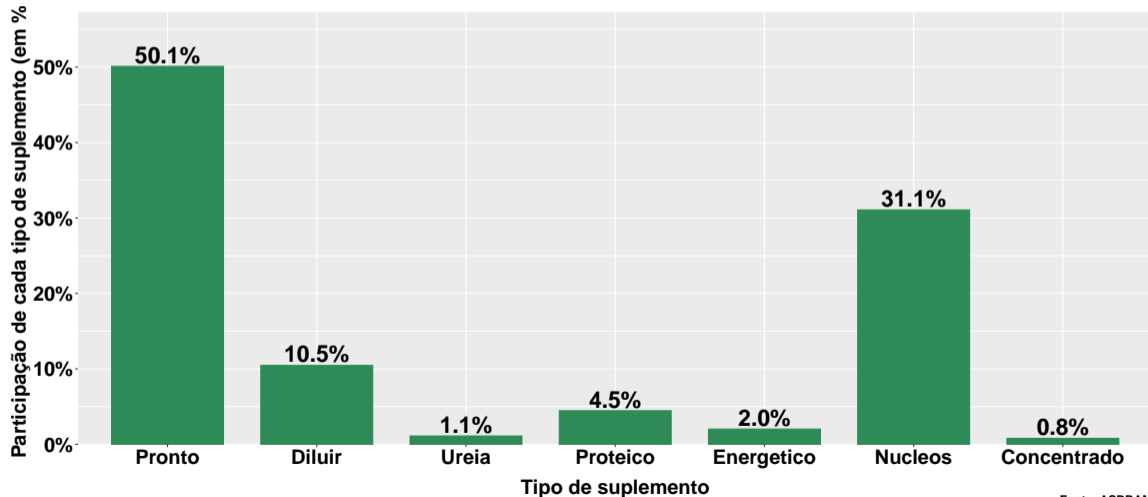


Fonte: ASBRAM

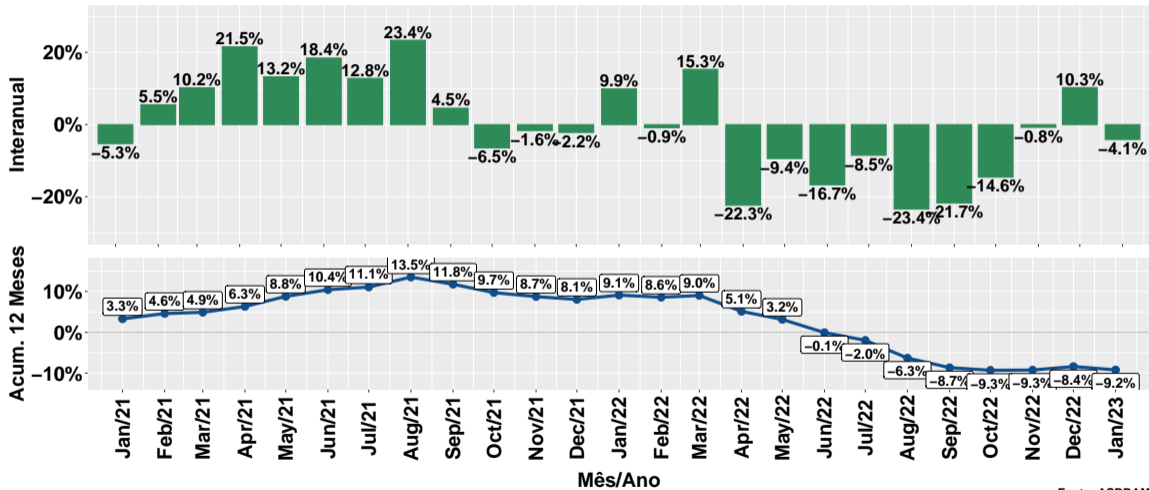
## Contribuição de cada suplemento para variação do número de animais suplementados no ano



## Participação de cada suplemento no número de animais suplementados no ano



# Evolução do número de animais suplementados



Fonte: ASBRAM

## Síntese de January/2023 (Parte 01)

	Num. animais <sup>1</sup>	Variação (%)			
		Mensal <sup>2</sup>	Interanual <sup>3</sup>	Acum. ano	12 meses
Pronto	1.9	-1.6%	4.9%	4.9%	-9.0%
Diluir	0.4	-11.0%	-30.8%	-30.8%	-14.7%
Ureia	0.0	-66.9%	-68.2%	-68.2%	-32.5%
Proteico	0.2	-42.9%	-38.8%	-38.8%	-20.8%
Energetico	0.1	-9.4%	-19.3%	-19.3%	-20.2%
Nucleos	1.2	-28.3%	16.2%	16.2%	-1.7%
Concentrado	0.0	-25.2%	-44.9%	-44.9%	-14.5%
<b>Total</b>	<b>3.9</b>	<b>-17.0%</b>	<b>-4.1%</b>	<b>-4.1%</b>	<b>-9.2%</b>

Note: Fonte: ASBRAM

<sup>1</sup> Milhões de cabeças <sup>2</sup> Mês/Mês anterior <sup>3</sup> Mês/Mesmo mês ano anterior



## Síntese de January/2023 (Parte 02)

	Contribuição (em p.p.)			
	Mensal <sup>2</sup>	Interanual <sup>3</sup>	Acum. ano	12 meses
Pronto	-0.7	2.2	2.2	-3.8
Diluir	-1.1	-4.5	-4.5	-1.5
Ureia	-1.9	-2.3	-2.3	-1.0
Proteico	-2.8	-2.7	-2.7	-1.7
Energetico	-0.2	-0.5	-0.5	-0.5
Nucleos	-10.2	4.2	4.2	-0.5
Concentrado	-0.2	-0.6	-0.6	-0.2
<b>Total</b>	<b>-17.0</b>	<b>-4.1</b>	<b>-4.1</b>	<b>-9.2</b>

Note: Fonte: ASBRAM

<sup>1</sup> Milhões de cabeças <sup>2</sup> Mês/Mês anterior <sup>3</sup> Mês/Mesmo mês ano anterior