

# Índice ASBRAM - Tocantins

Desempenho Janeiro/2023

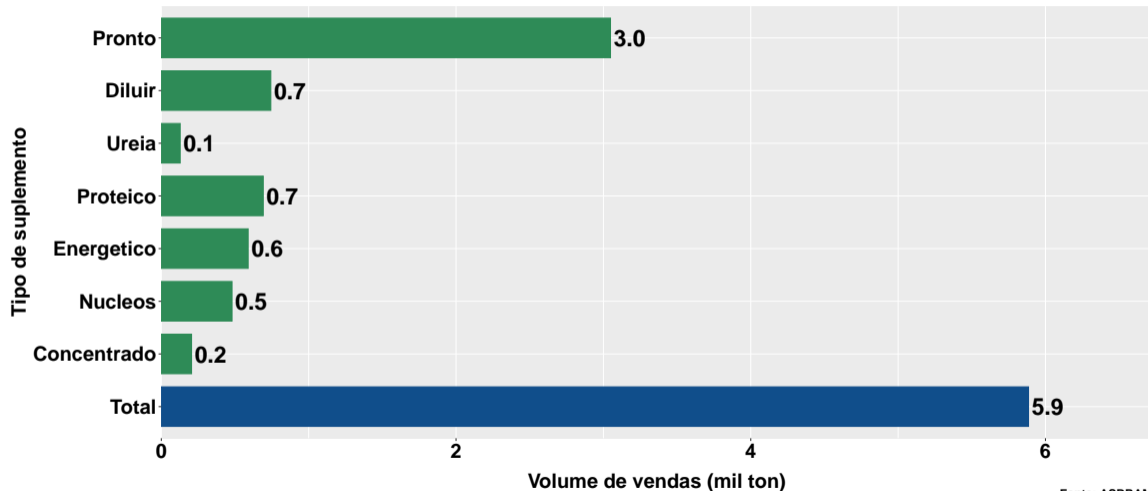
São Paulo, 16/02/2023

- 1 Volume de vendas de suplementos no Tocantins
- 2 Número de animais suplementados no Tocantins

## Section 1

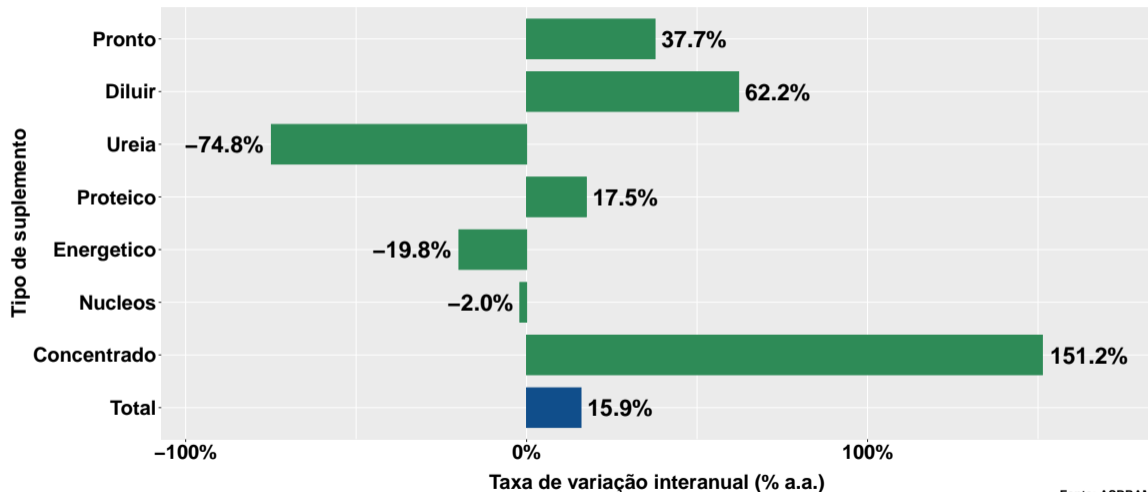
# Volume de vendas de suplementos no Tocantins

## Volume de vendas no mês



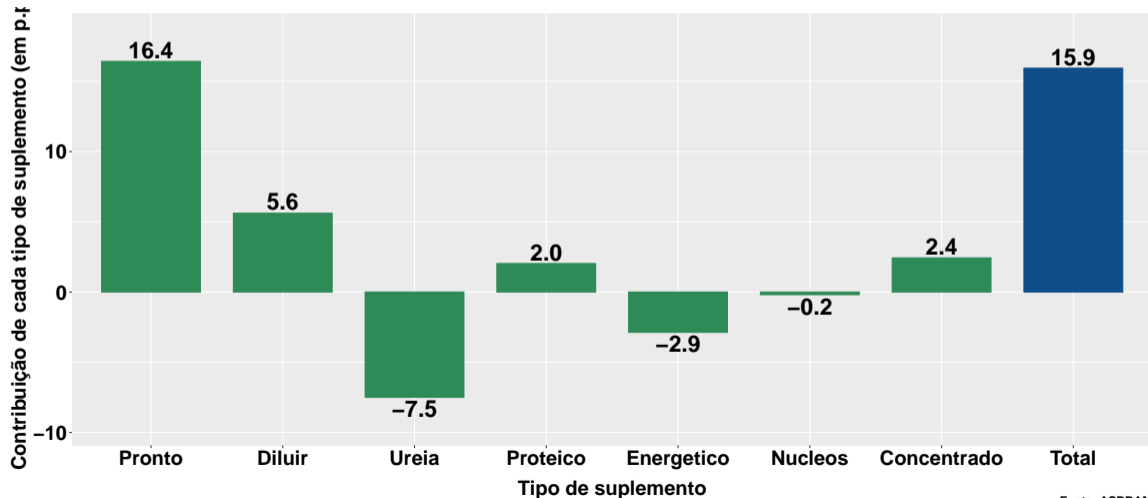
Fonte: ASBRAM

## Variação interanual do volume de vendas

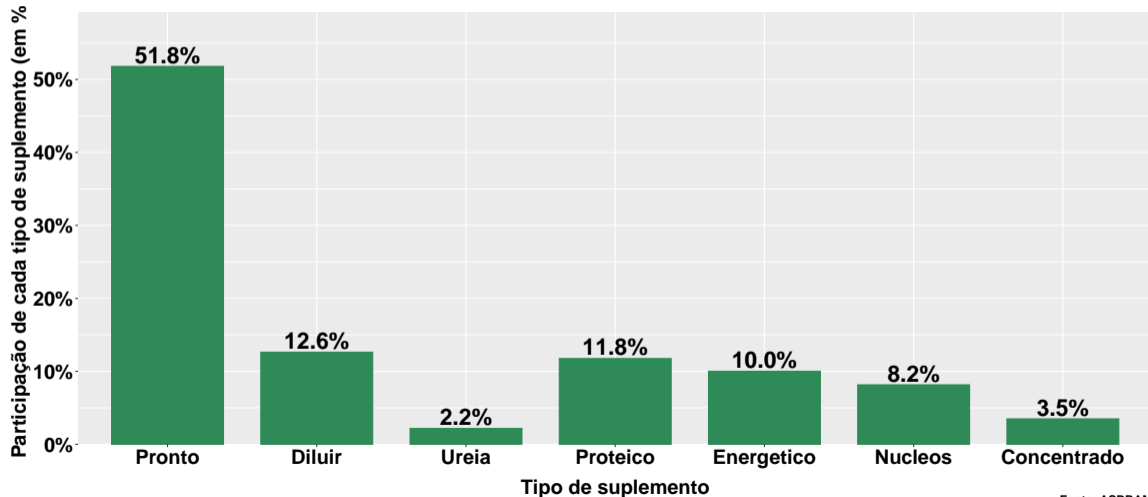


Fonte: ASBRAM

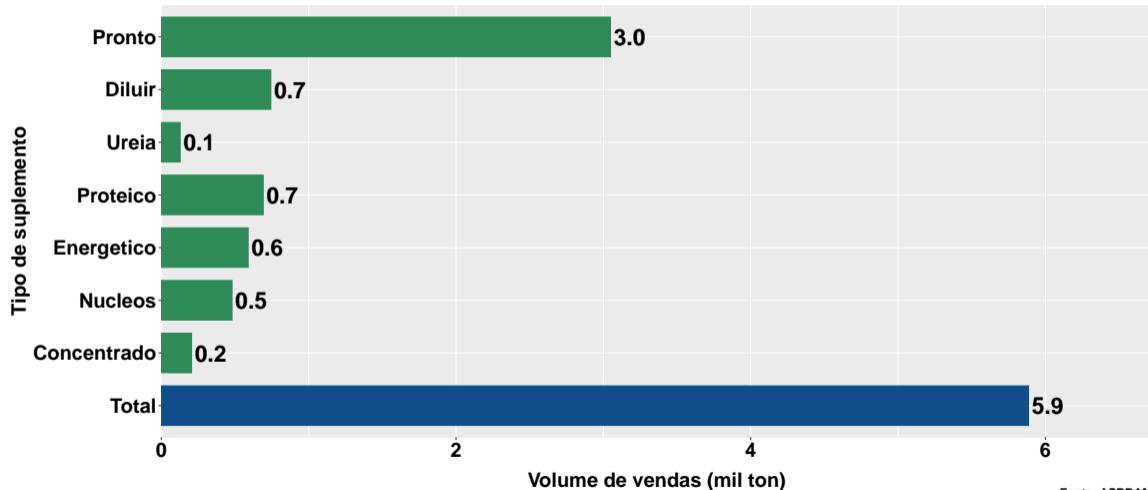
## Contribuição de cada suplemento para variação interanual do volume de vendas



# Participação de cada suplemento no volume total de vendas no mês



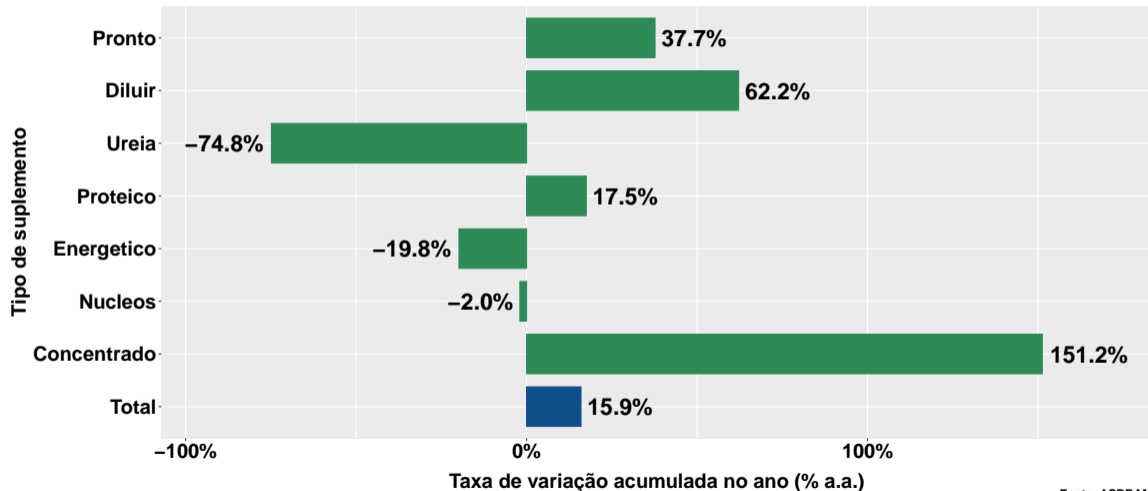
## Volume de vendas acumulado no ano



Fonte: ASBRAM

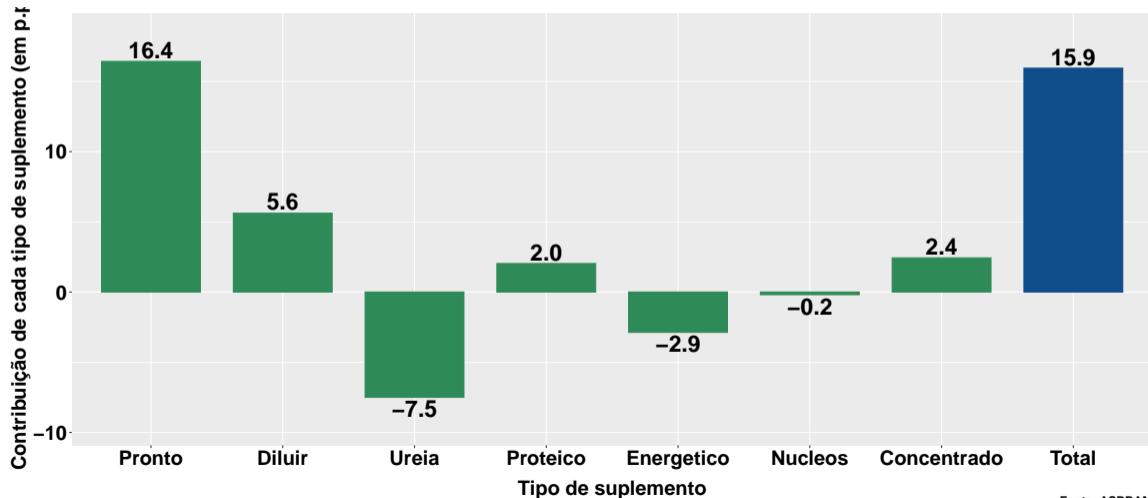


## Varição do volume de vendas acumulado no ano

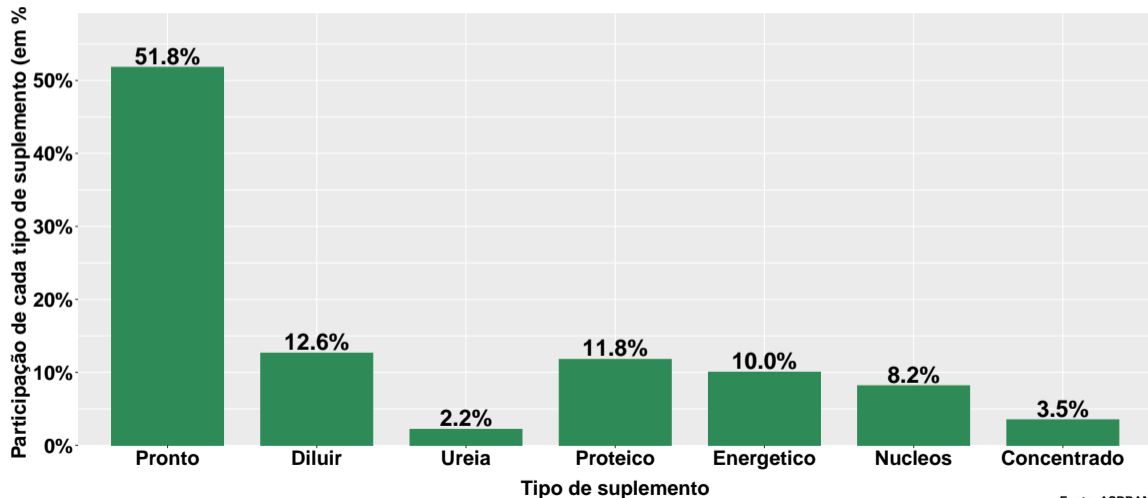


Fonte: ASBRAM

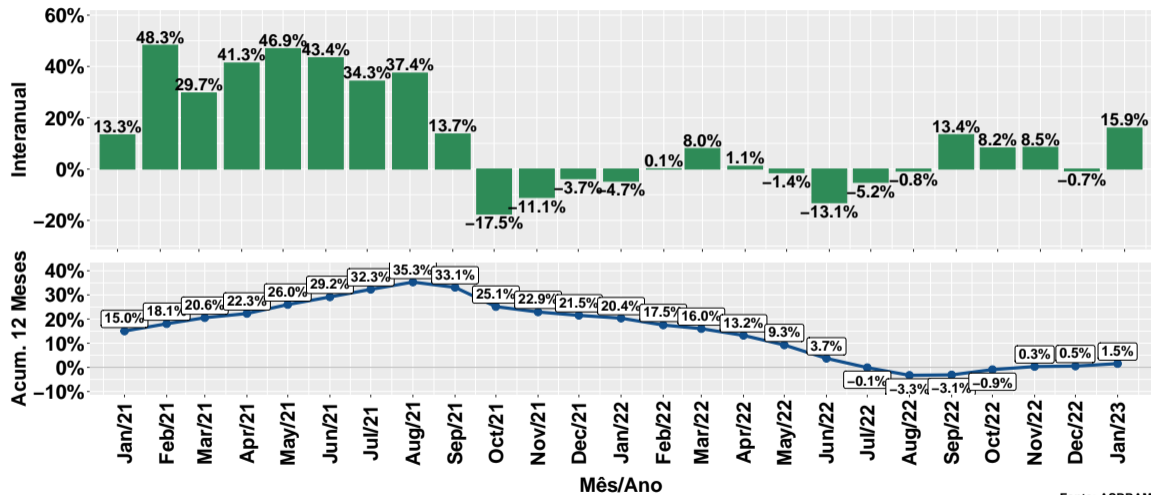
## Contribuição de cada suplemento para variação do volume de vendas acumulado no ano



# Participação de cada suplemento no volume total de vendas no mês

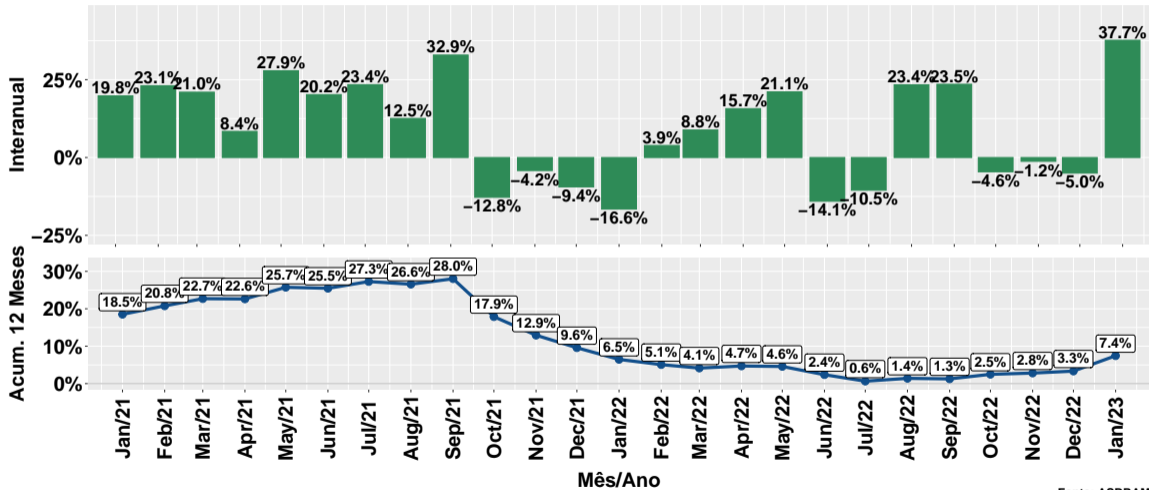


# Evolução do volume total de vendas



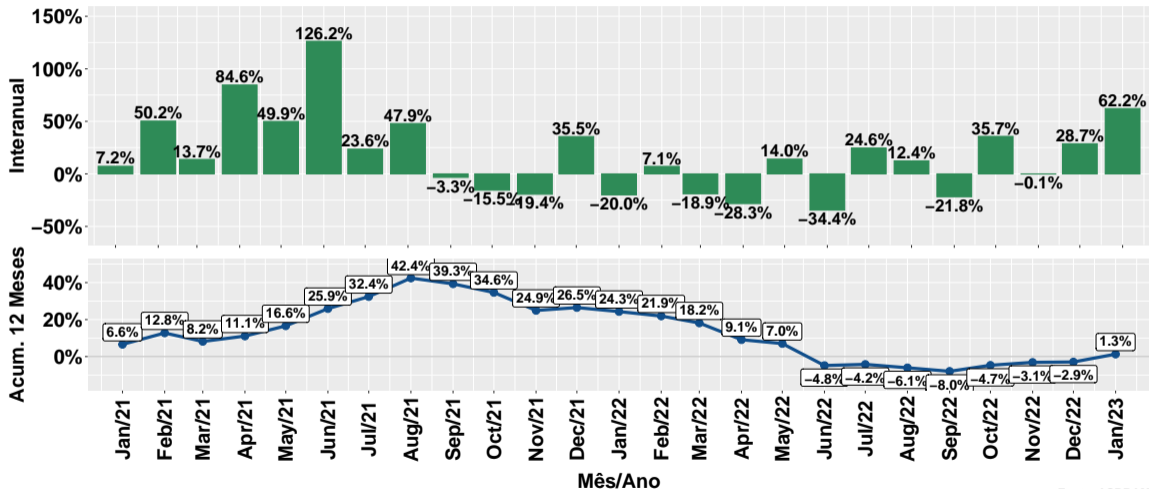
Fonte: ASBRAM

# Evolução do volume de vendas: Pronto para uso



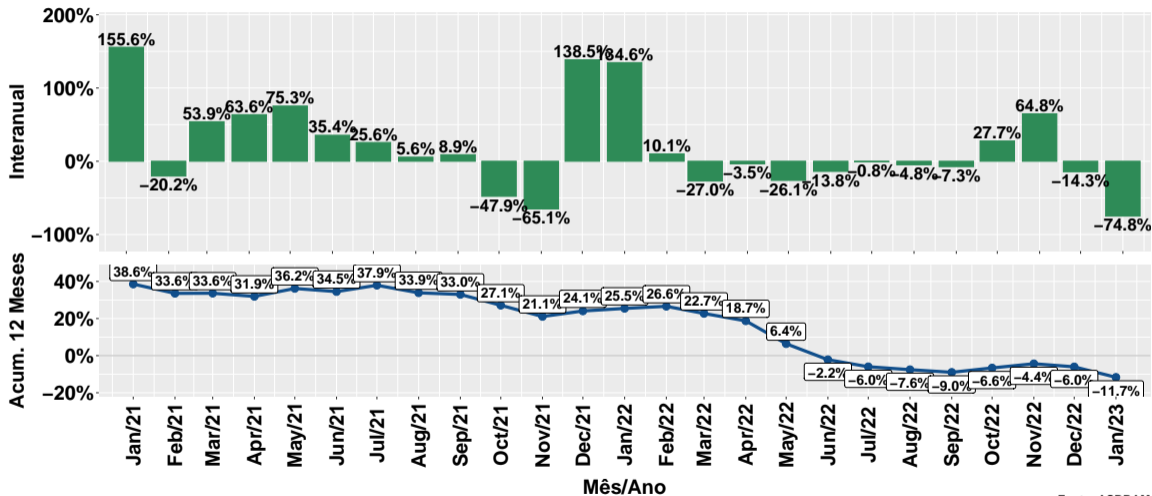
Fonte: ASBRAM

# Evolução do volume de vendas: Para diluir



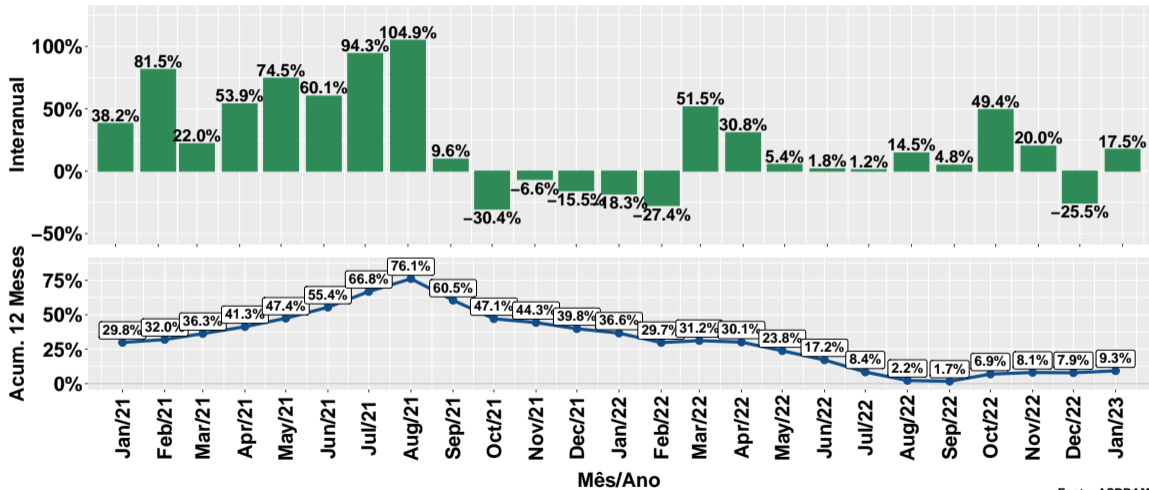
Fonte: ASBRAM

# Evolução do volume de vendas: Ureia



Fonte: ASBRAM

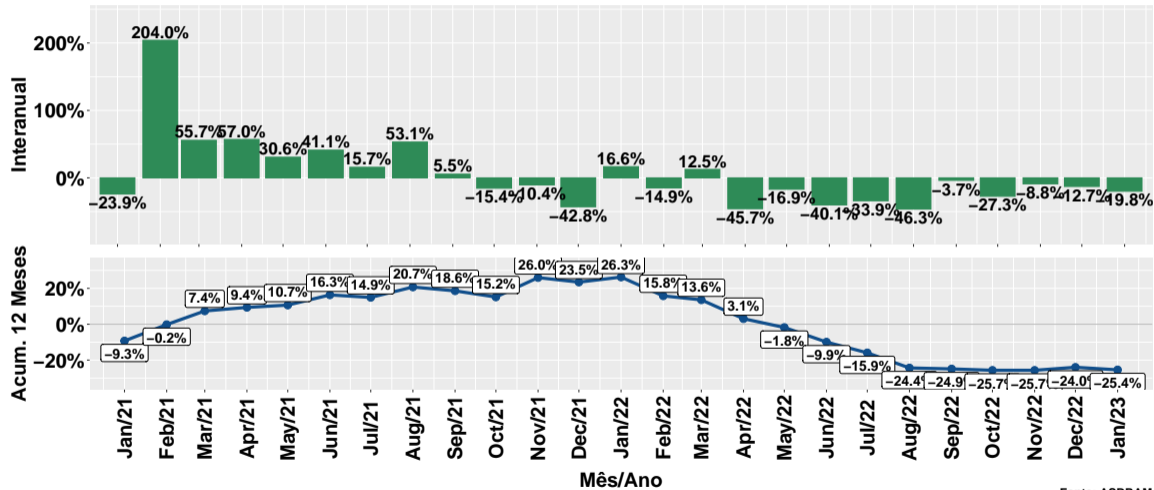
## Evolução do volume de vendas: Proteico



Fonte: ASBRAM

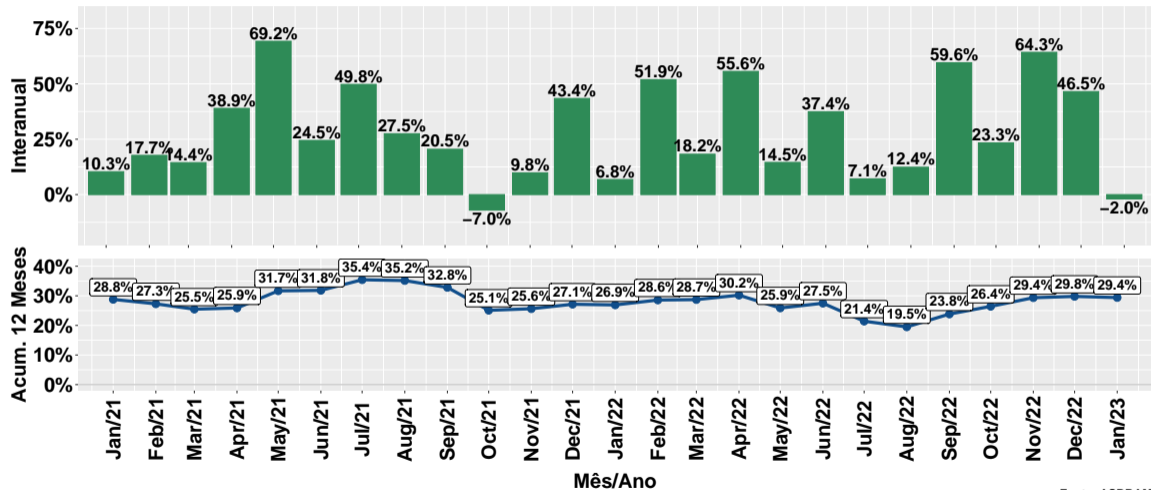


## Evolução do volume de vendas: Prot. energético



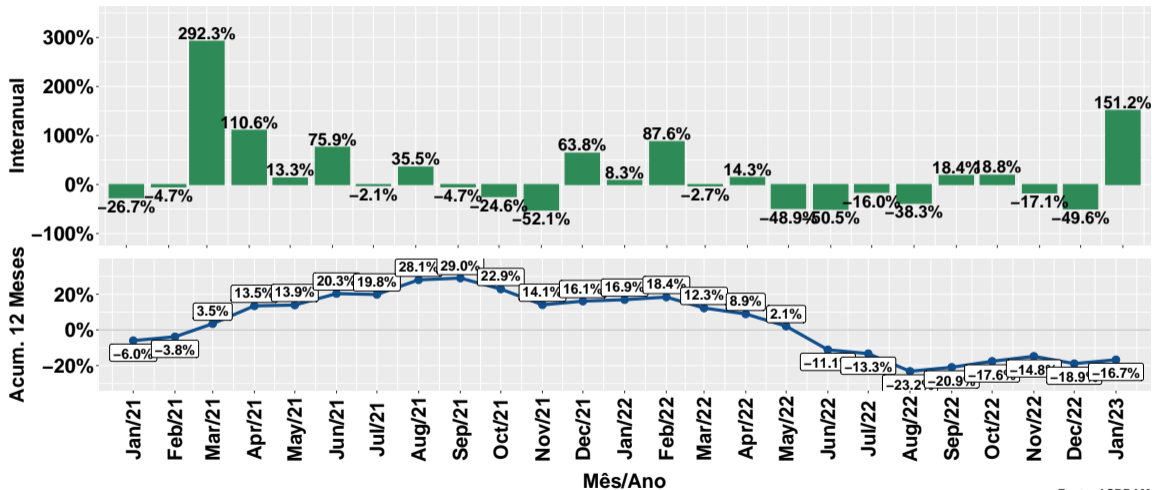
Fonte: ASBRAM

# Evolução do volume de vendas: Núcleos



Fonte: ASBRAM

## Evolução do volume de vendas: Concentrado



Fonte: ASBRAM

## Síntese de January/2023 (Parte 01)

|              | Vol. vendas <sup>1</sup> | Variação (%)        |                         |              |             |
|--------------|--------------------------|---------------------|-------------------------|--------------|-------------|
|              |                          | Mensal <sup>2</sup> | Interanual <sup>3</sup> | Acum. ano    | 12 meses    |
| Pronto       | 3.0                      | 9.5%                | 37.7%                   | 37.7%        | 7.4%        |
| Diluir       | 0.7                      | -4.2%               | 62.2%                   | 62.2%        | 1.3%        |
| Ureia        | 0.1                      | -44.9%              | -74.8%                  | -74.8%       | -11.7%      |
| Proteico     | 0.7                      | 33.9%               | 17.5%                   | 17.5%        | 9.3%        |
| Energetico   | 0.6                      | 10.1%               | -19.8%                  | -19.8%       | -25.4%      |
| Nucleos      | 0.5                      | -57.5%              | -2.0%                   | -2.0%        | 29.4%       |
| Concentrado  | 0.2                      | 49.9%               | 151.2%                  | 151.2%       | -16.7%      |
| <b>Total</b> | <b>5.9</b>               | <b>-3.7%</b>        | <b>15.9%</b>            | <b>15.9%</b> | <b>1.5%</b> |

Note: Fonte: ASBRAM

<sup>1</sup> Em mil toneladas <sup>2</sup> Mês/Mês anterior <sup>3</sup> Mês/Mesmo mês ano anterior

## Síntese de January/2023 (Parte 02)

|              | Contribuição (em p.p.) |                         |             |            |
|--------------|------------------------|-------------------------|-------------|------------|
|              | Mensal <sup>2</sup>    | Interanual <sup>3</sup> | Acum. ano   | 12 meses   |
| Pronto       | 4.3                    | 16.4                    | 16.4        | 2.2        |
| Diluir       | -0.5                   | 5.6                     | 5.6         | 0.1        |
| Ureia        | -1.7                   | -7.5                    | -7.5        | -1.3       |
| Proteico     | 2.9                    | 2.0                     | 2.0         | 1.6        |
| Energetico   | 0.9                    | -2.9                    | -2.9        | -3.8       |
| Nucleos      | -10.6                  | -0.2                    | -0.2        | 3.6        |
| Concentrado  | 1.1                    | 2.4                     | 2.4         | -0.9       |
| <b>Total</b> | <b>-3.7</b>            | <b>15.9</b>             | <b>15.9</b> | <b>1.5</b> |

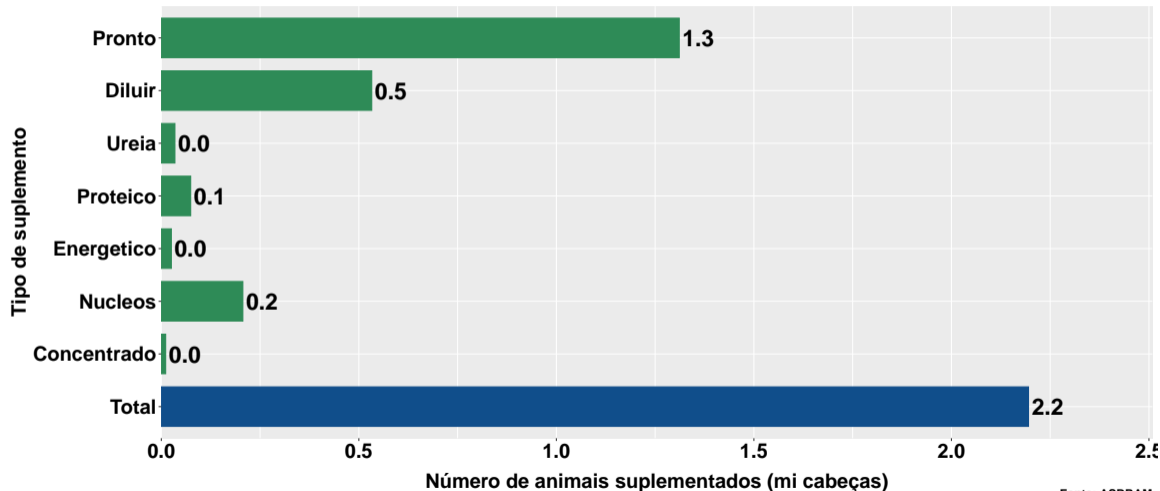
Note: Fonte: ASBRAM

<sup>1</sup> Em mil toneladas <sup>2</sup> Mês/Mês anterior <sup>3</sup> Mês/Mesmo mês ano anterior

## Section 2

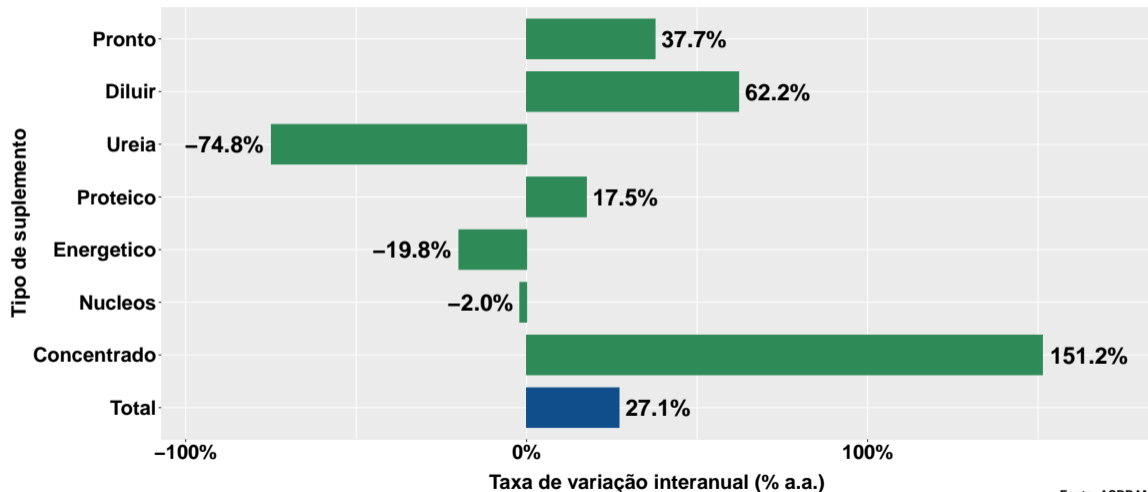
# Número de animais suplementados no Tocantins

# Número de animais suplementados



Fonte: ASBRAM

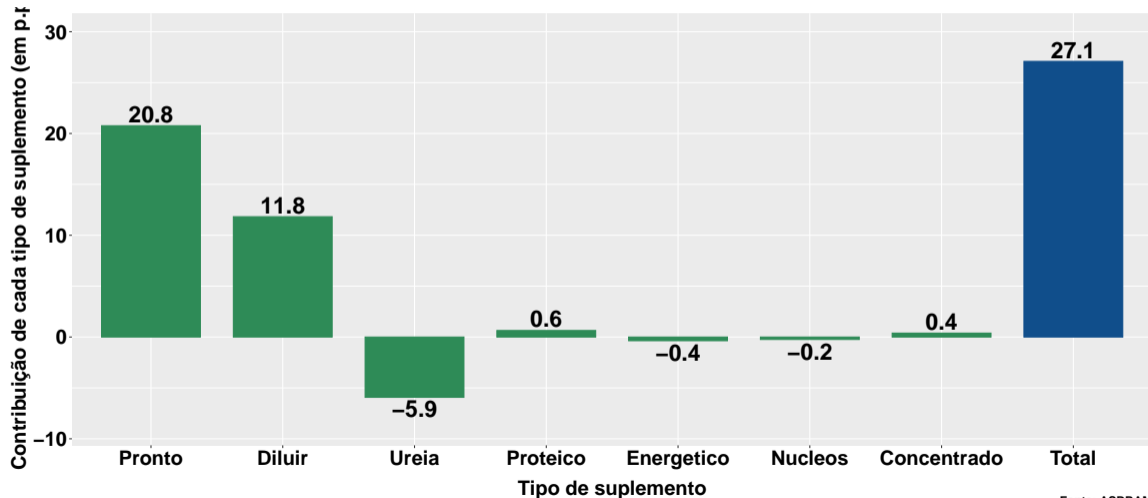
## Var. interanual do num. de animais suplementados



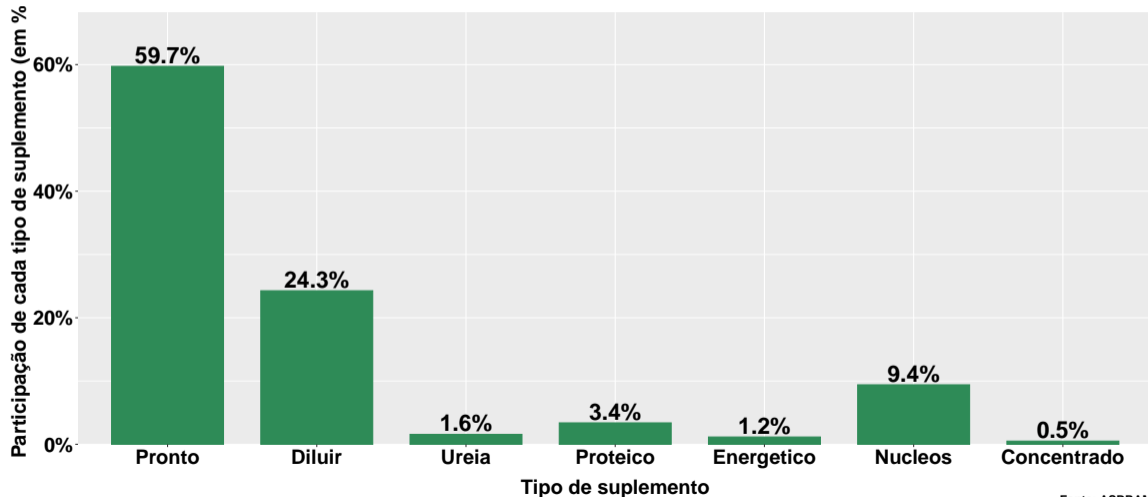
Fonte: ASBRAM



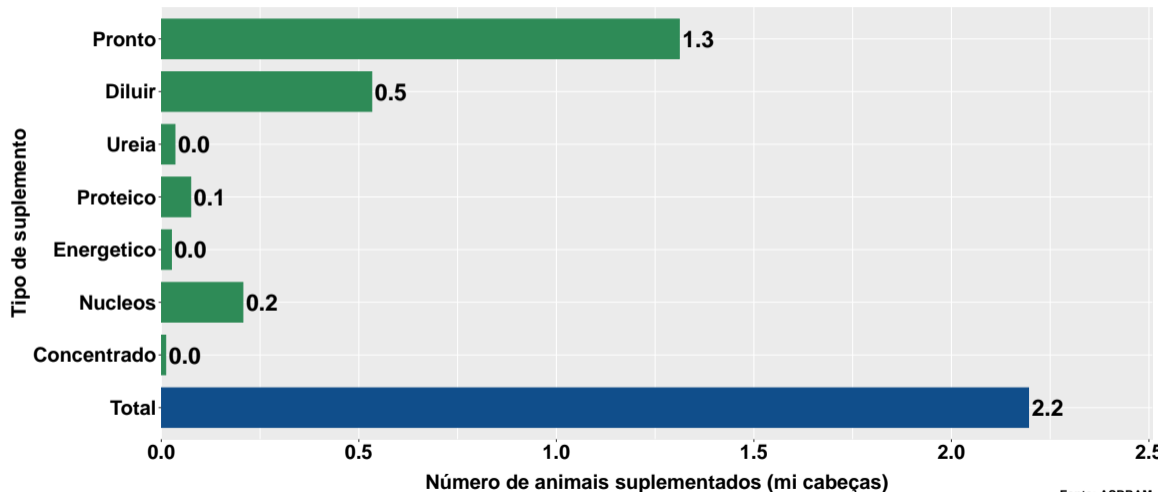
## Contribuição de cada suplemento para variação interanual do número de animais suplementados



## Participação de cada suplemento no número de animais suplementados no mês

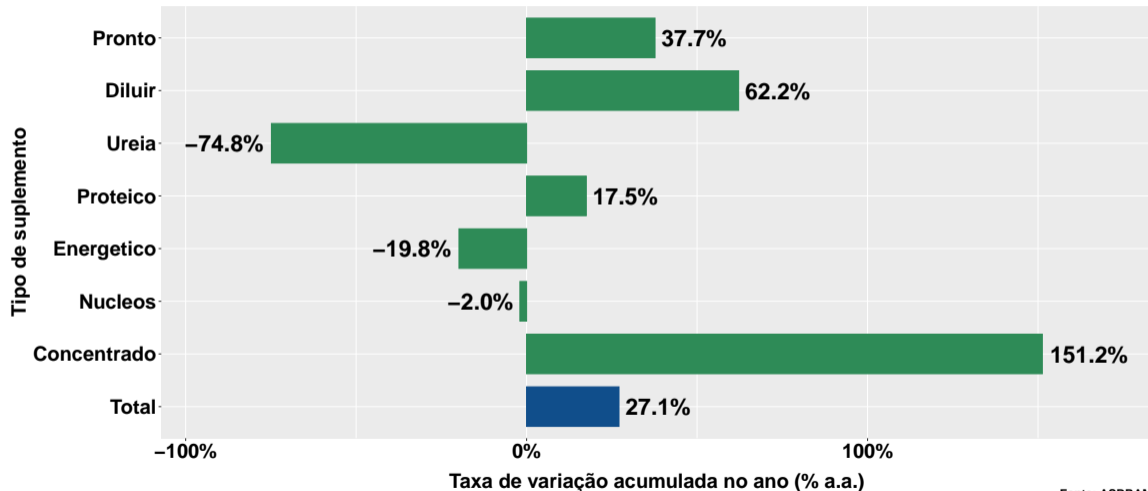


## Número de animais suplementados no ano



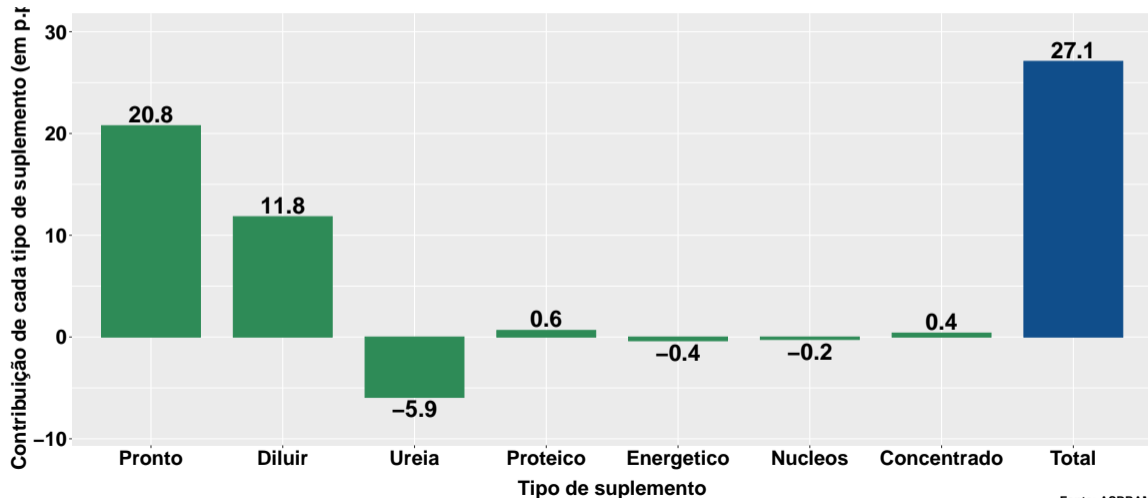
Fonte: ASBRAM

## Variação do num. de animais suplementados no ano

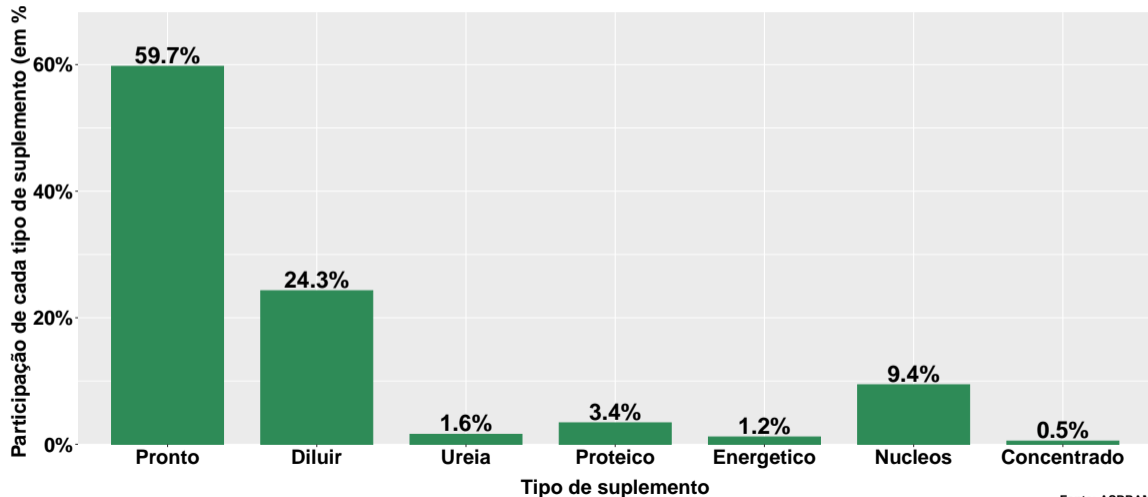


Fonte: ASBRAM

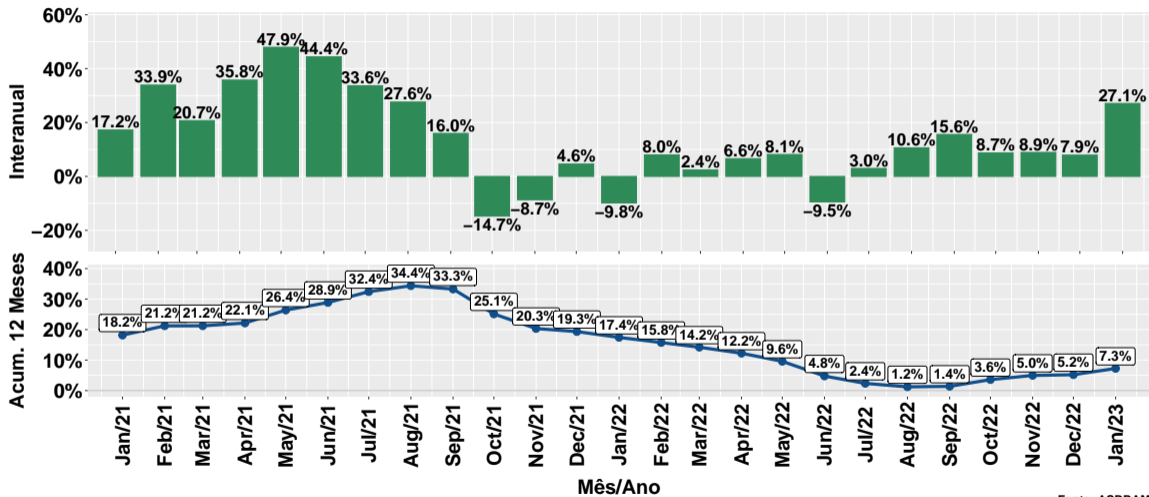
## Contribuição de cada suplemento para variação do número de animais suplementados no ano



## Participação de cada suplemento no número de animais suplementados no ano



# Evolução do número de animais suplementados



Fonte: ASBRAM

## Síntese de January/2023 (Parte 01)

|              | Num. animais <sup>1</sup> | Variação (%)        |                         |              |             |
|--------------|---------------------------|---------------------|-------------------------|--------------|-------------|
|              |                           | Mensal <sup>2</sup> | Interanual <sup>3</sup> | Acum. ano    | 12 meses    |
| Pronto       | 1.3                       | 9.5%                | 37.7%                   | 37.7%        | 7.4%        |
| Diluir       | 0.5                       | -4.2%               | 62.2%                   | 62.2%        | 1.0%        |
| Ureia        | 0.0                       | -44.9%              | -74.8%                  | -74.8%       | -11.6%      |
| Proteico     | 0.1                       | 33.9%               | 17.5%                   | 17.5%        | 9.0%        |
| Energetico   | 0.0                       | 10.1%               | -19.8%                  | -19.8%       | -25.4%      |
| Nucleos      | 0.2                       | -57.5%              | -2.0%                   | -2.0%        | 29.8%       |
| Concentrado  | 0.0                       | 49.9%               | 151.2%                  | 151.2%       | -16.5%      |
| <b>Total</b> | <b>2.2</b>                | <b>-8.0%</b>        | <b>27.1%</b>            | <b>27.1%</b> | <b>7.3%</b> |

Note: Fonte: ASBRAM

<sup>1</sup> Milhões de cabeças <sup>2</sup> Mês/Mês anterior <sup>3</sup> Mês/Mesmo mês ano anterior



## Síntese de January/2023 (Parte 02)

|              | Contribuição (em p.p.) |                         |             |            |
|--------------|------------------------|-------------------------|-------------|------------|
|              | Mensal <sup>2</sup>    | Interanual <sup>3</sup> | Acum. ano   | 12 meses   |
| Pronto       | 4.8                    | 20.8                    | 20.8        | 3.2        |
| Diluir       | -1.0                   | 11.8                    | 11.8        | 0.2        |
| Ureia        | -1.2                   | -5.9                    | -5.9        | -1.1       |
| Proteico     | 0.8                    | 0.6                     | 0.6         | 0.5        |
| Energetico   | 0.1                    | -0.4                    | -0.4        | -0.5       |
| Nucleos      | -11.7                  | -0.2                    | -0.2        | 5.2        |
| Concentrado  | 0.2                    | 0.4                     | 0.4         | -0.2       |
| <b>Total</b> | <b>-8.0</b>            | <b>27.1</b>             | <b>27.1</b> | <b>7.3</b> |

Note: Fonte: ASBRAM

<sup>1</sup> Milhões de cabeças <sup>2</sup> Mês/Mês anterior <sup>3</sup> Mês/Mesmo mês ano anterior