

Projeções para os próximos 06 meses

ASBRAM

De Out/2020 a Mar/2021

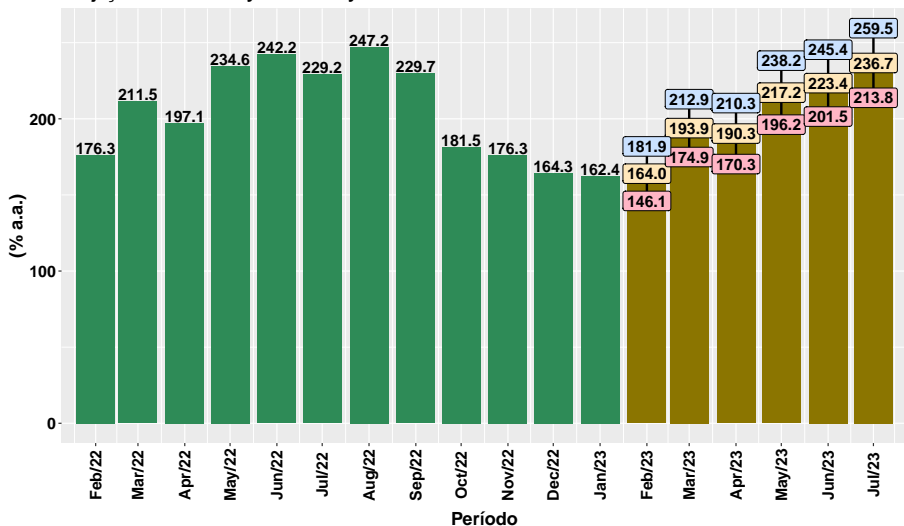
- 1 Projeções para o volume de vendas
- 2 Projeções para as variações interanuais
- 3 Projeções para as variações acumuladas em 12 meses
- 4 Síntese das projeções por mês
- 5 Síntese das projeções por suplemento

Section 1

Projeções para o volume de vendas

Volume total de suplementos

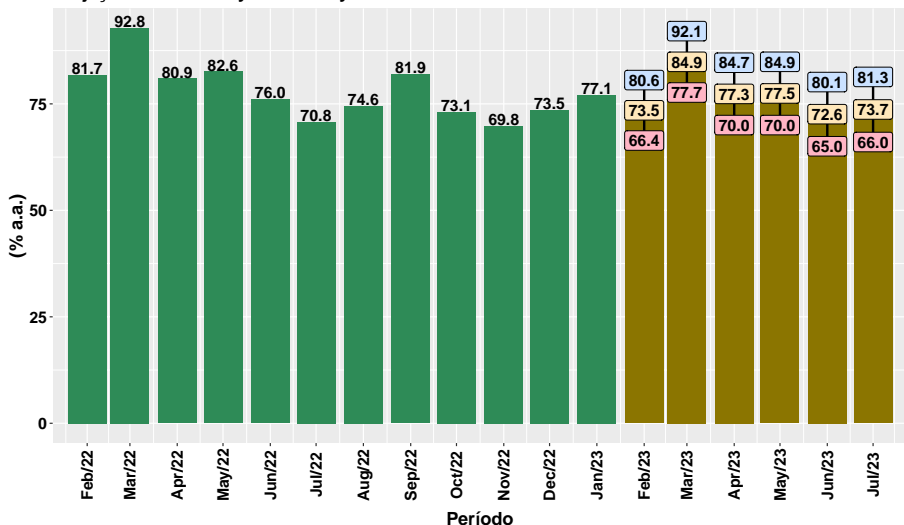
Projeções de February/2023 a July/2023



Fonte: ASBRAM

Suplemento mineral pronto para uso

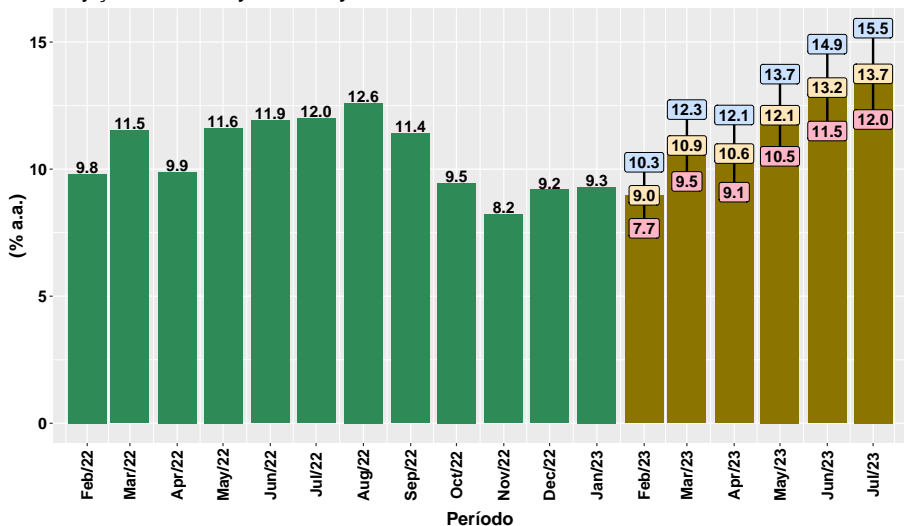
Projeções de February/2023 a July/2023



Fonte: ASBRAM

Suplemento Mineral para Diluir

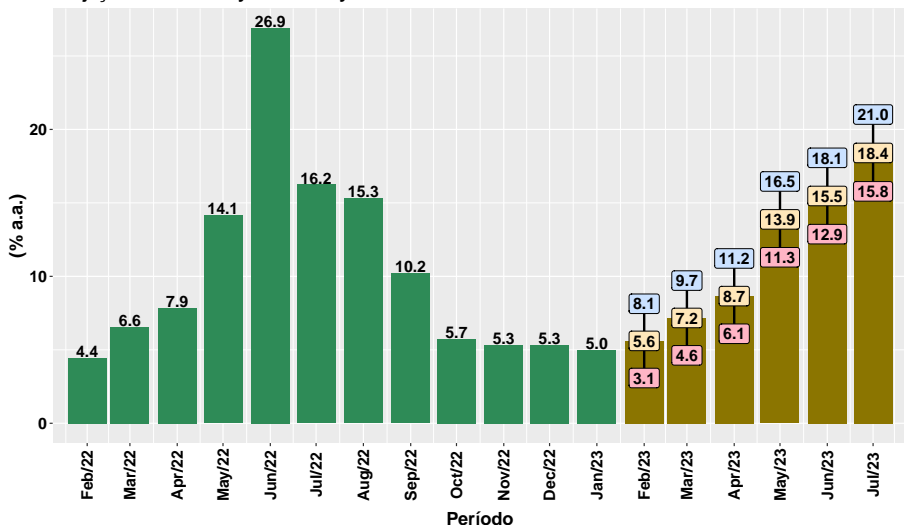
Projeções de February/2023 a July/2023



Fonte: ASBRAM

Suplemento mineral com ureia

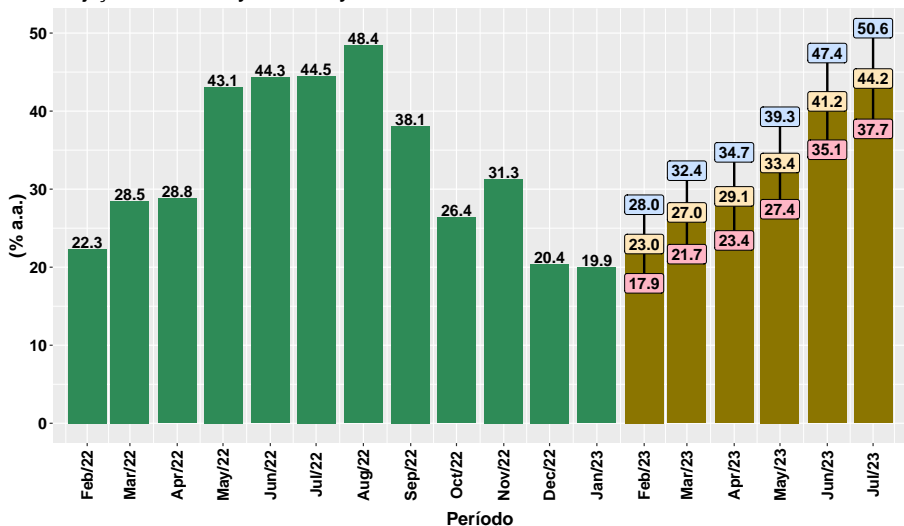
Projeções de February/2023 a July/2023



Fonte: ASBRAM

Suplemento mineral proteico

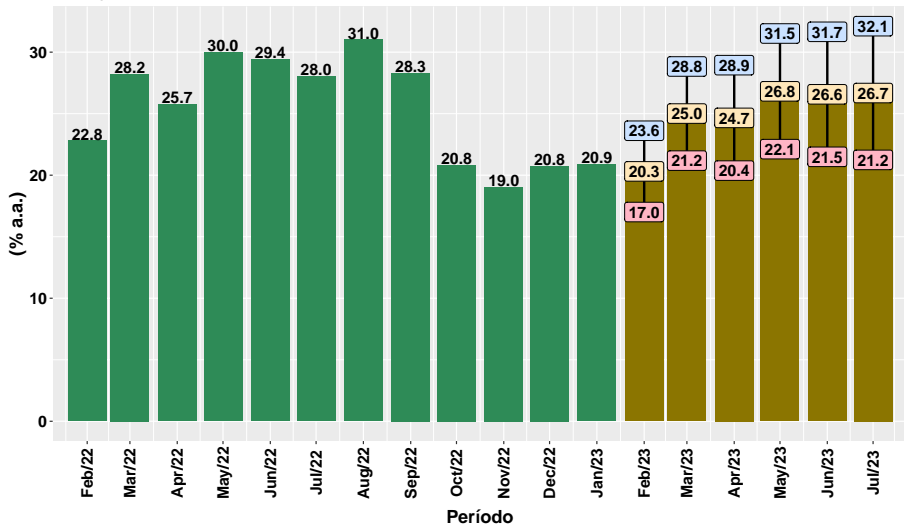
Projeções de February/2023 a July/2023



Fonte: ASBRAM

Suplemento mineral proteico energético

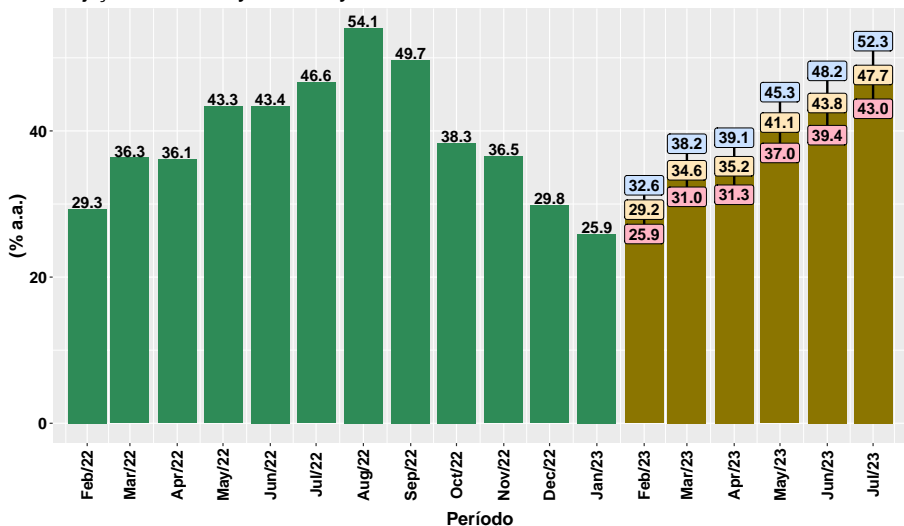
Projeções de February/2023 a July/2023



Fonte: ASBRAM

Núcleos

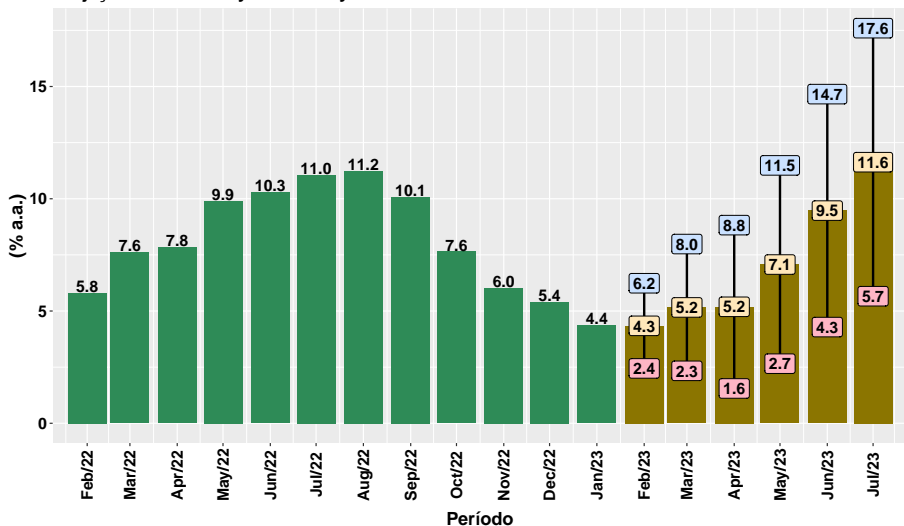
Projeções de February/2023 a July/2023



Fonte: ASBRAM

Suplemento mineral concentrado

Projeções de February/2023 a July/2023



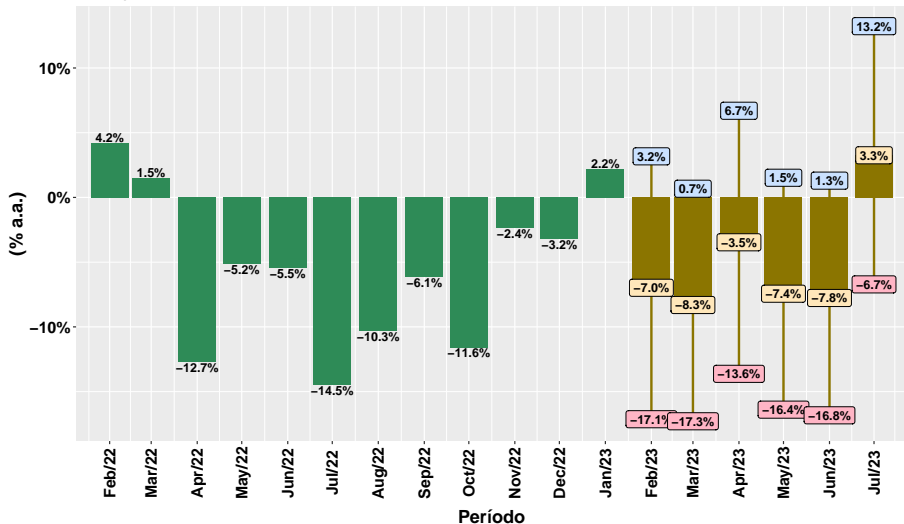
Fonte: ASBRAM

Section 2

Projeções para as variações interanuais

Volume total de suplementos

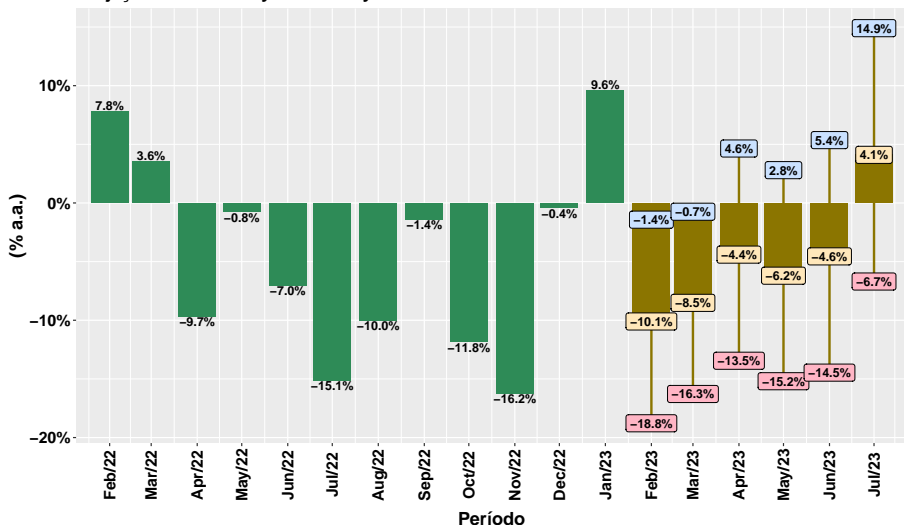
Projeções de February/2023 a July/2023



Fonte: ASBRAM

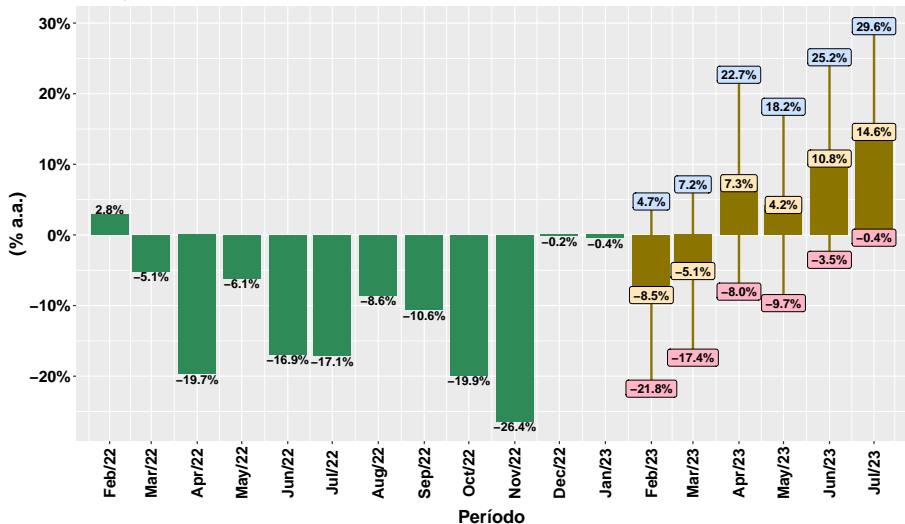
Suplemento mineral pronto para uso

Projeções de February/2023 a July/2023



Suplemento Mineral para Diluir

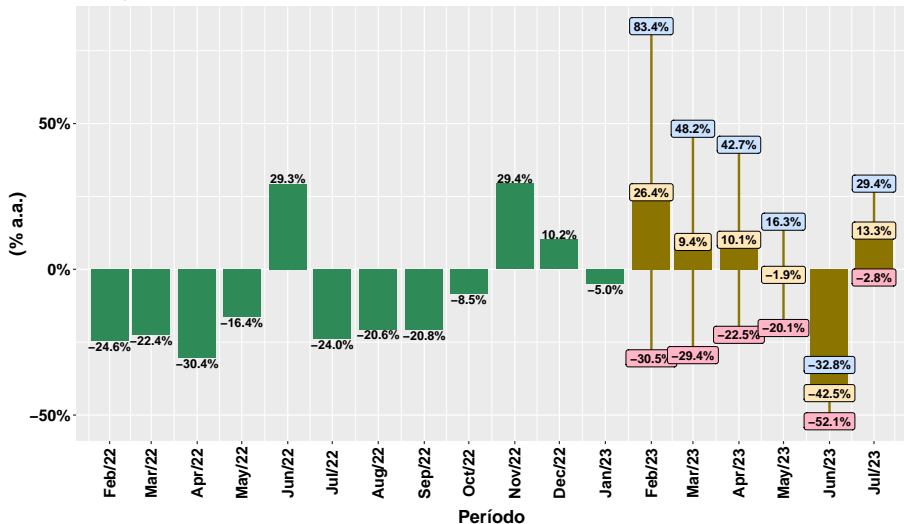
Projeções de February/2023 a July/2023



Fonte: ASBRAM

Suplemento mineral com ureia

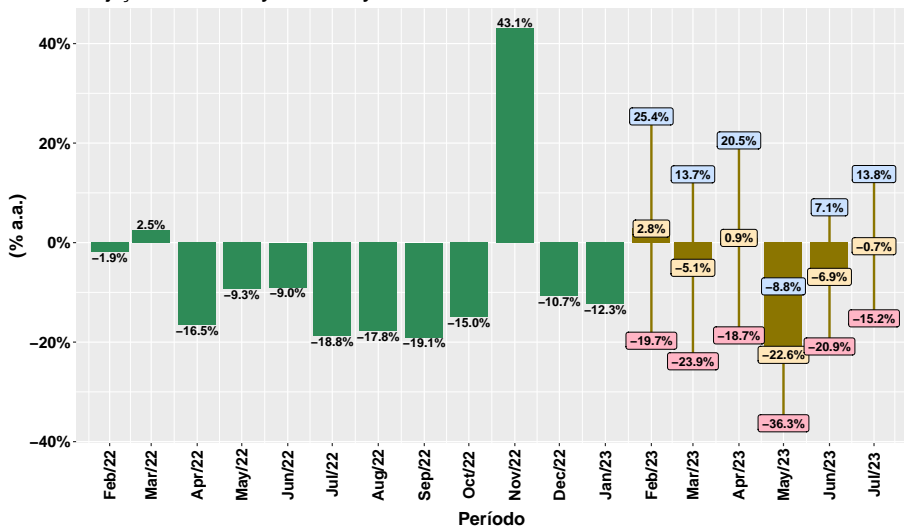
Projeções de February/2023 a July/2023



Fonte: ASBRAM

Suplemento mineral proteico

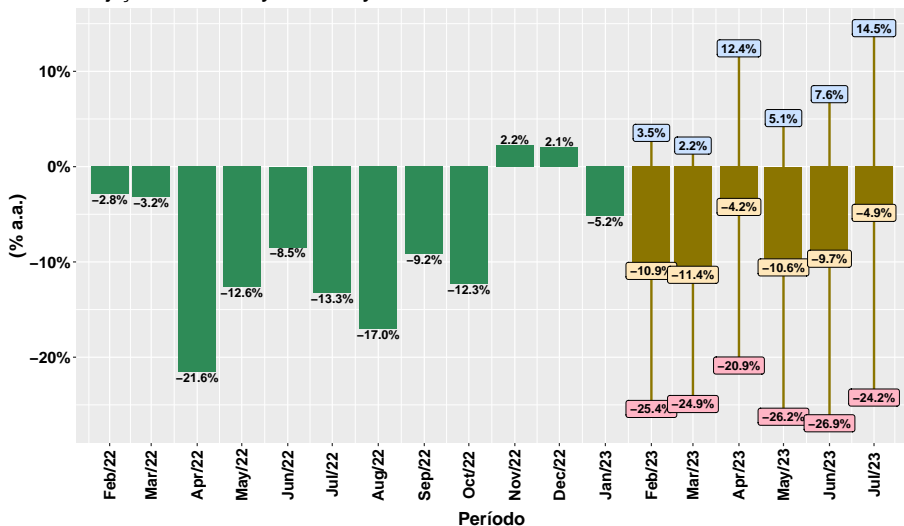
Projeções de February/2023 a July/2023



Fonte: ASBRAM

Suplemento mineral proteico energético

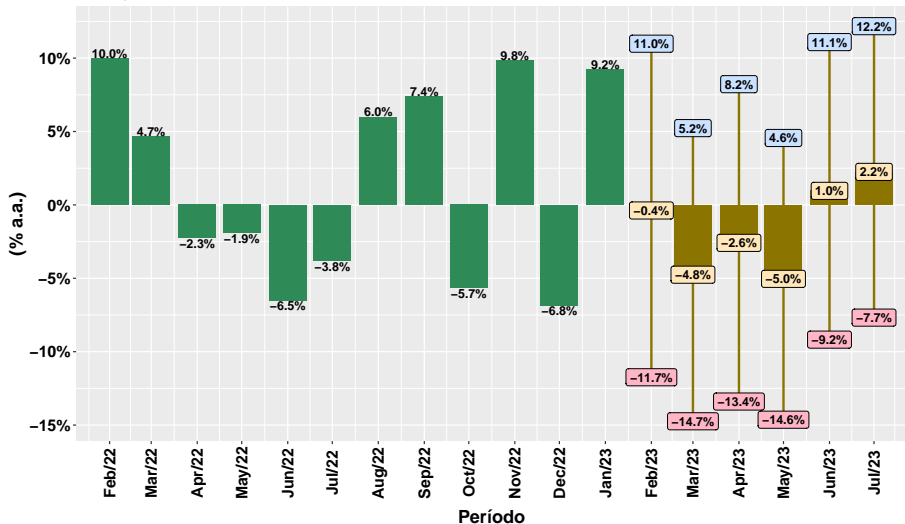
Projeções de February/2023 a July/2023



Fonte: ASBRAM

Núcleos

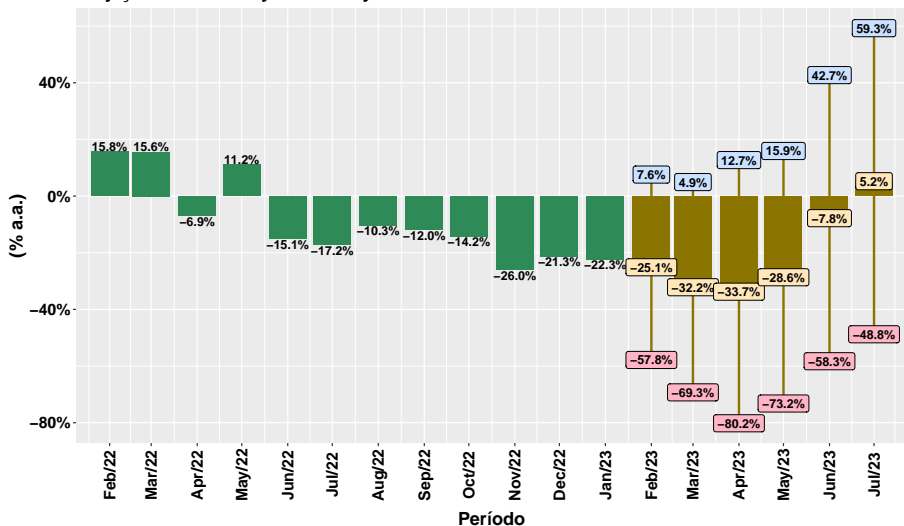
Projeções de February/2023 a July/2023



Fonte: ASBRAM

Suplemento mineral concentrado

Projeções de February/2023 a July/2023



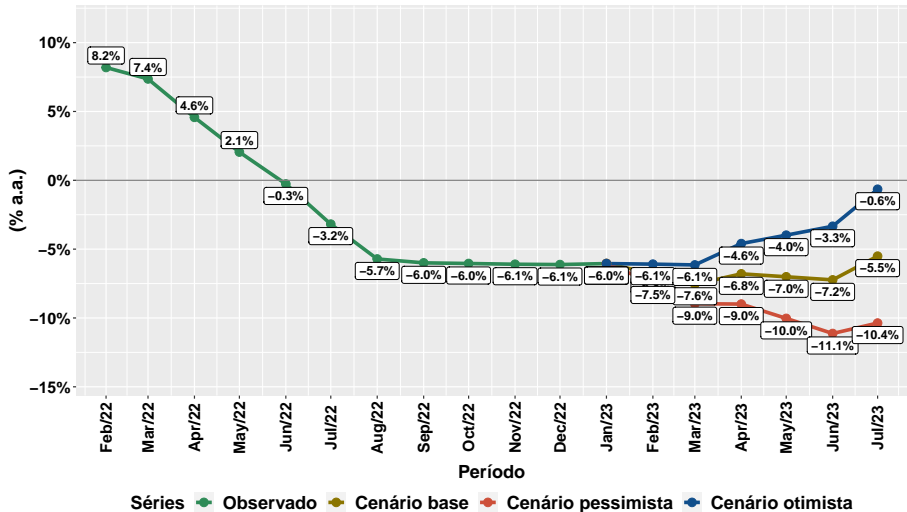
Fonte: ASBRAM

Section 3

Projeções para as variações acumuladas em 12 meses

Volume total de suplementos

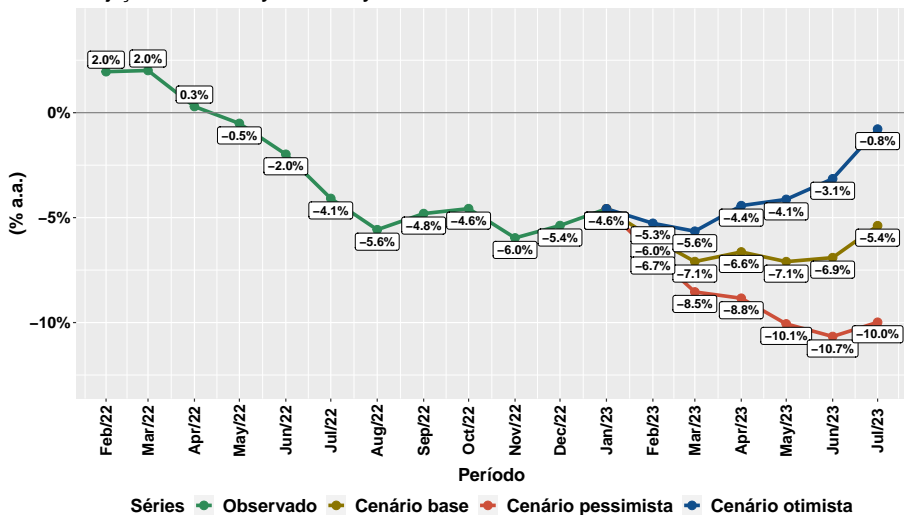
Projeções de February/2023 a July/2023



Fonte: ASBRAM

Suplemento mineral pronto para uso

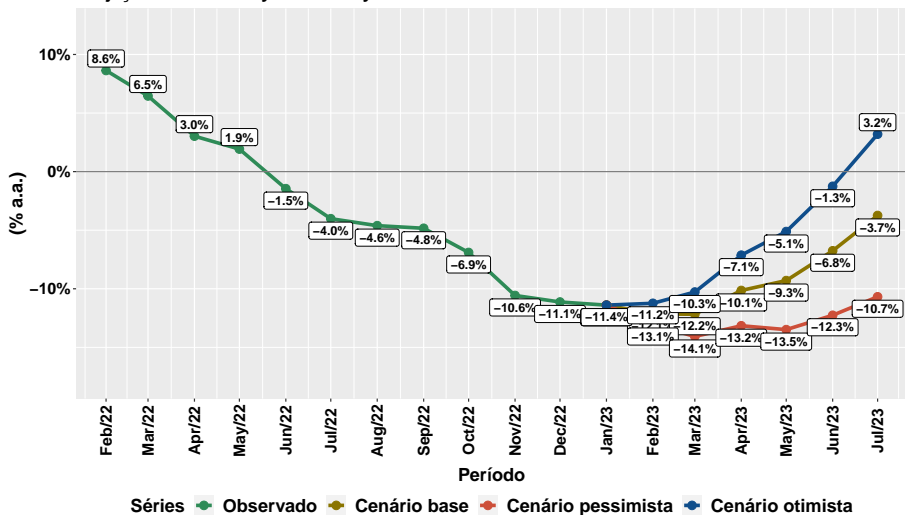
Projeções de February/2023 a July/2023



Fonte: ASBRAM

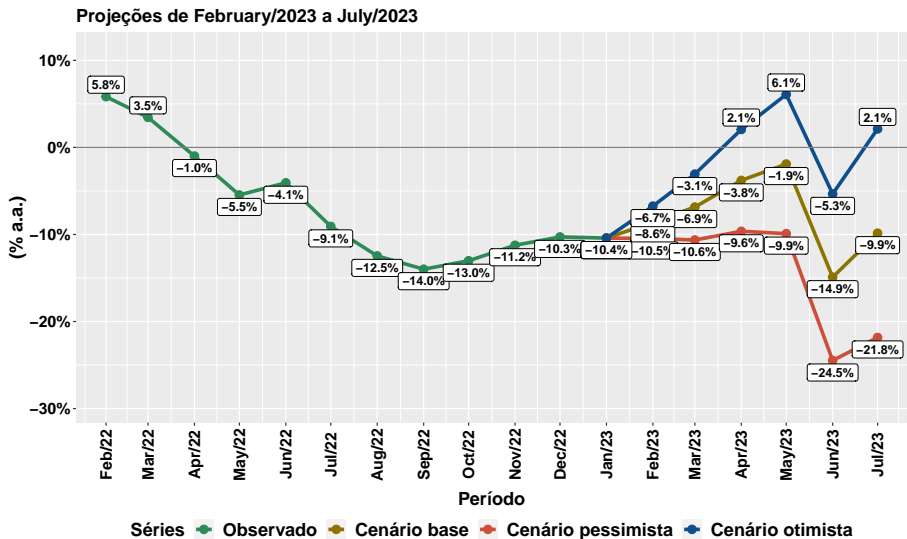
Suplemento Mineral para Diluir

Projeções de February/2023 a July/2023



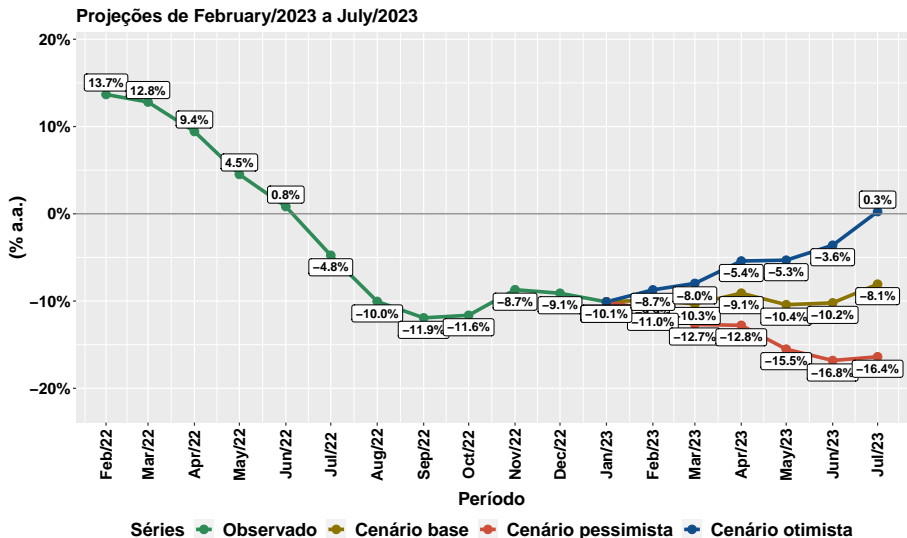
Fonte: ASBRAM

Suplemento mineral com ureia



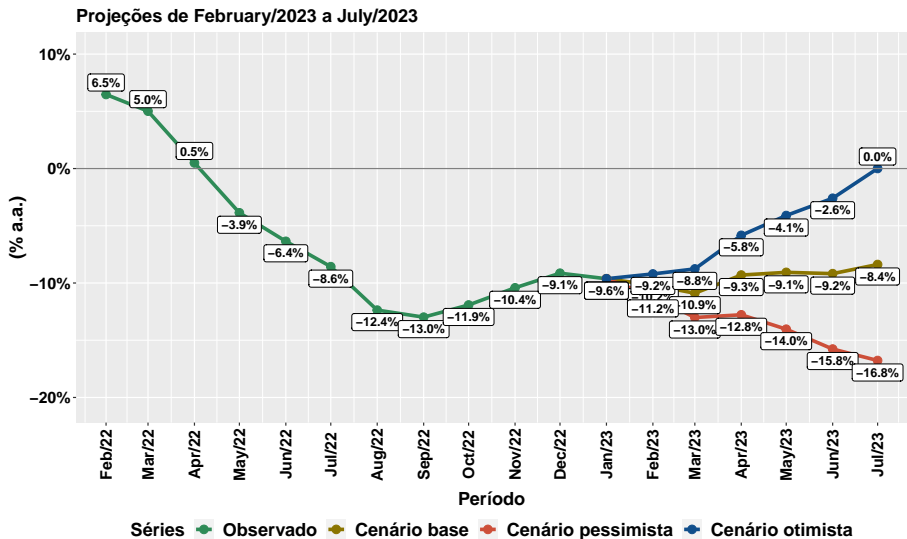
Fonte: ASBRAM

Suplemento mineral proteico



Fonte: ASBRAM

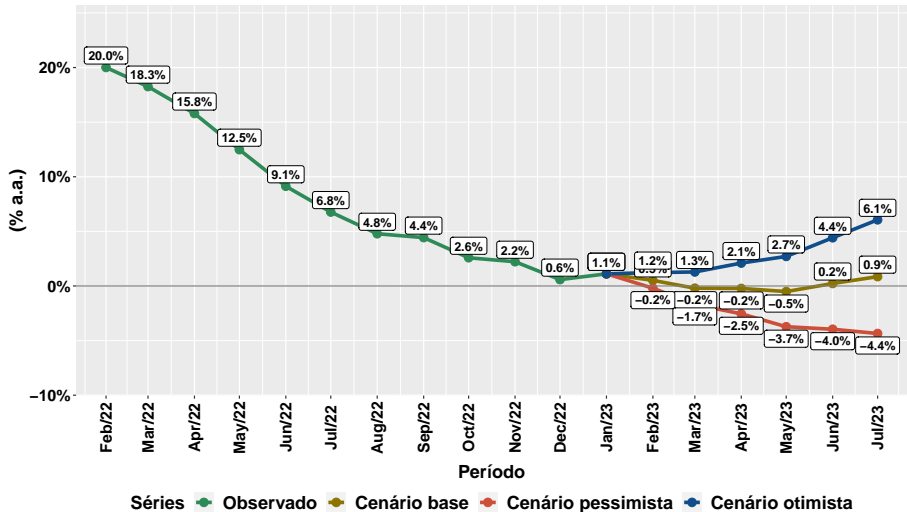
Suplemento mineral proteico energético



Fonte: ASBRAM

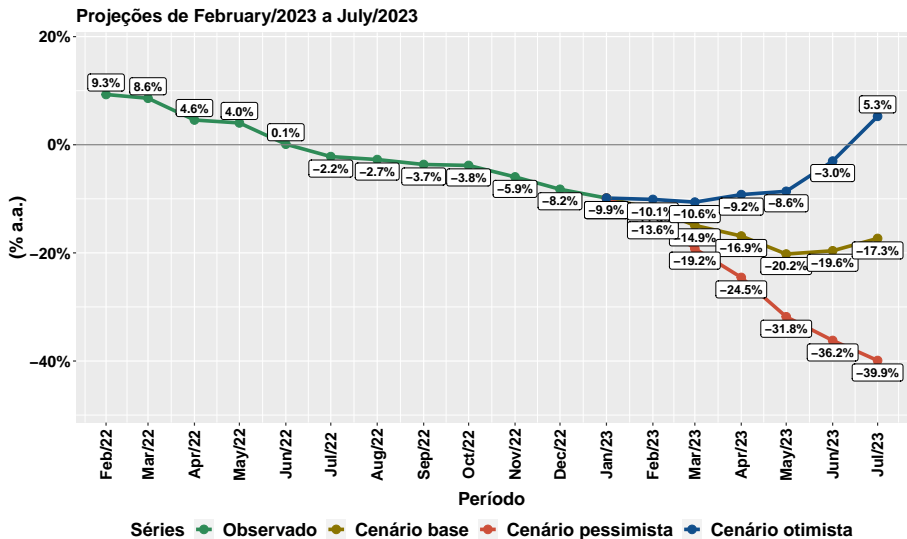
Núcleos

Projeções de February/2023 a July/2023



Fonte: ASBRAM

Suplemento mineral concentrado



Fonte: ASBRAM

Section 4

Síntese das projeções por mês

Projeções para February/2023

Suplemento	Volume (mil ton.)			Var. interanual ¹ (% a.a.)			Var. 12 meses ² (% a.a.)		
	Base	Pessimista	Otimista	Base	Pessimista	Otimista	Base	Pessimista	Otimista
Pronto	73.5	66.4	80.6	-10.1	-18.8	-1.4	-6.0	-6.7	-5.3
Diluir	9.0	7.7	10.3	-8.5	-21.8	4.7	-12.1	-13.1	-11.2
Ureia	5.6	3.1	8.1	26.4	-30.5	83.4	-8.6	-10.5	-6.7
Proteico	23.0	17.9	28.0	2.8	-19.7	25.4	-9.9	-11.0	-8.7
Energetico	20.3	17.0	23.6	-10.9	-25.4	3.5	-10.2	-11.2	-9.2
Nucleos	29.2	25.9	32.6	-0.4	-11.7	11.0	0.5	-0.2	1.2
Concentrado	4.3	2.4	6.2	-25.1	-57.8	7.6	-11.9	-13.6	-10.1
Total	164.0	146.1	181.9	-7.0	-17.1	3.2	-6.8	-7.5	-6.1

Note: Fonte: ASBRAM.

¹ Mês/Mesmo mês ano anterior ² Variação acumulada nos últimos 12 meses

Projeções para March/2023

Suplemento	Volume (mil ton.)			Var. internual ¹ (% a.a.)			Var. 12 meses ² (% a.a.)		
	Base	Pessimista	Otimista	Base	Pessimista	Otimista	Base	Pessimista	Otimista
Pronto	84.9	77.7	92.1	-8.5	-16.3	-0.7	-7.1	-8.5	-5.6
Diluir	10.9	9.5	12.3	-5.1	-17.4	7.2	-12.2	-14.1	-10.3
Ureia	7.2	4.6	9.7	9.4	-29.4	48.2	-6.9	-10.6	-3.1
Proteico	27.0	21.7	32.4	-5.1	-23.9	13.7	-10.3	-12.7	-8.0
Energetico	25.0	21.2	28.8	-11.4	-24.9	2.2	-10.9	-13.0	-8.8
Nucleos	34.6	31.0	38.2	-4.8	-14.7	5.2	-0.2	-1.7	1.3
Concentrado	5.2	2.3	8.0	-32.2	-69.3	4.9	-14.9	-19.2	-10.6
Total	193.9	174.9	212.9	-8.3	-17.3	0.7	-7.6	-9.0	-6.1

Note: Fonte: ASBRAM.

¹ Mês/Mesmo mês ano anterior ² Variação acumulada nos últimos 12 meses

Projeções para April/2023

Suplemento	Volume (mil ton.)			Var. interanual ¹ (% a.a.)			Var. 12 meses ² (% a.a.)		
	Base	Pessimista	Otimista	Base	Pessimista	Otimista	Base	Pessimista	Otimista
Pronto	77.3	70.0	84.7	-4.4	-13.5	4.6	-6.6	-8.8	-4.4
Diluir	10.6	9.1	12.1	7.3	-8.0	22.7	-10.1	-13.2	-7.1
Ureia	8.7	6.1	11.2	10.1	-22.5	42.7	-3.8	-9.6	2.1
Proteico	29.1	23.4	34.7	0.9	-18.7	20.5	-9.1	-12.8	-5.4
Energetico	24.7	20.4	28.9	-4.2	-20.9	12.4	-9.3	-12.8	-5.8
Nucleos	35.2	31.3	39.1	-2.6	-13.4	8.2	-0.2	-2.5	2.1
Concentrado	5.2	1.6	8.8	-33.7	-80.2	12.7	-16.9	-24.5	-9.2
Total	190.3	170.3	210.3	-3.5	-13.6	6.7	-6.8	-9.0	-4.6

Note: Fonte: ASBRAM.

¹ Mês/Mesmo mês ano anterior ² Variação acumulada nos últimos 12 meses

Projeções para May/2023

Suplemento	Volume (mil ton.)			Var. internua ¹ (% a.a.)			Var. 12 meses ² (% a.a.)		
	Base	Pessimista	Otimista	Base	Pessimista	Otimista	Base	Pessimista	Otimista
Pronto	77.5	70.0	84.9	-6.2	-15.2	2.8	-7.1	-10.1	-4.1
Diluir	12.1	10.5	13.7	4.2	-9.7	18.2	-9.3	-13.5	-5.1
Ureia	13.9	11.3	16.5	-1.9	-20.1	16.3	-1.9	-9.9	6.1
Proteico	33.4	27.4	39.3	-22.6	-36.3	-8.8	-10.4	-15.5	-5.3
Energetico	26.8	22.1	31.5	-10.6	-26.2	5.1	-9.1	-14.0	-4.1
Nucleos	41.1	37.0	45.3	-5.0	-14.6	4.6	-0.5	-3.7	2.7
Concentrado	7.1	2.7	11.5	-28.6	-73.2	15.9	-20.2	-31.8	-8.6
Total	217.2	196.2	238.2	-7.4	-16.4	1.5	-7.0	-10.0	-4.0

Note: Fonte: ASBRAM.

¹ Mês/Mesmo mês ano anterior ² Variação acumulada nos últimos 12 meses

Projeções para June/2023

Suplemento	Volume (mil ton.)			Var. internual ¹ (% a.a.)			Var. 12 meses ² (% a.a.)		
	Base	Pessimista	Otimista	Base	Pessimista	Otimista	Base	Pessimista	Otimista
Pronto	72.6	65.0	80.1	-4.6	-14.5	5.4	-6.9	-10.7	-3.1
Diluir	13.2	11.5	14.9	10.8	-3.5	25.2	-6.8	-12.3	-1.3
Ureia	15.5	12.9	18.1	-42.5	-52.1	-32.8	-14.9	-24.5	-5.3
Proteico	41.2	35.1	47.4	-6.9	-20.9	7.1	-10.2	-16.8	-3.6
Energetico	26.6	21.5	31.7	-9.7	-26.9	7.6	-9.2	-15.8	-2.6
Nucleos	43.8	39.4	48.2	1.0	-9.2	11.1	0.2	-4.0	4.4
Concentrado	9.5	4.3	14.7	-7.8	-58.3	42.7	-19.6	-36.2	-3.0
Total	223.4	201.5	245.4	-7.8	-16.8	1.3	-7.2	-11.1	-3.3

Note: Fonte: ASBRAM.

¹ Mês/Mesmo mês ano anterior ² Variação acumulada nos últimos 12 meses

Projeções para July/2023

Suplemento	Volume (mil ton.)			Var. internual ¹ (% a.a.)			Var. 12 meses ² (% a.a.)		
	Base	Pessimista	Otimista	Base	Pessimista	Otimista	Base	Pessimista	Otimista
Pronto	73.7	66.0	81.3	4.1	-6.7	14.9	-5.4	-10.0	-0.8
Diluir	13.7	12.0	15.5	14.6	-0.4	29.6	-3.7	-10.7	3.2
Ureia	18.4	15.8	21.0	13.3	-2.8	29.4	-9.9	-21.8	2.1
Proteico	44.2	37.7	50.6	-0.7	-15.2	13.8	-8.1	-16.4	0.3
Energetico	26.7	21.2	32.1	-4.9	-24.2	14.5	-8.4	-16.8	0.0
Nucleos	47.7	43.0	52.3	2.2	-7.7	12.2	0.9	-4.4	6.1
Concentrado	11.6	5.7	17.6	5.2	-48.8	59.3	-17.3	-39.9	5.3
Total	236.7	213.8	259.5	3.3	-6.7	13.2	-5.5	-10.4	-0.6

Note: Fonte: ASBRAM.

¹ Mês/Mesmo mês ano anterior ² Variação acumulada nos últimos 12 meses

Section 5

Síntese das projeções por suplemento

Volume total de suplementos

Período	Volume (mil ton.)			Var. interanual ¹ (% a.a.)			Var. 12 meses ² (% a.a.)		
	Base	Pessimista	Otimista	Base	Pessimista	Otimista	Base	Pessimista	Otimista
Feb/2023	164.0	146.1	181.9	-7.0	-17.1	3.2	-6.8	-7.5	-6.1
Mar/2023	193.9	174.9	212.9	-8.3	-17.3	0.7	-7.6	-9.0	-6.1
Apr/2023	190.3	170.3	210.3	-3.5	-13.6	6.7	-6.8	-9.0	-4.6
May/2023	217.2	196.2	238.2	-7.4	-16.4	1.5	-7.0	-10.0	-4.0
Jun/2023	223.4	201.5	245.4	-7.8	-16.8	1.3	-7.2	-11.1	-3.3
Jul/2023	236.7	213.8	259.5	3.3	-6.7	13.2	-5.5	-10.4	-0.6

Note: Fonte: ASBRAM.

¹ Mês/Mesmo mês ano anterior ² Variação acumulada nos últimos 12 meses

Suplemento mineral pronto para uso

Período	Volume (mil ton.)			Var. interanual ¹ (% a.a.)			Var. 12 meses ² (% a.a.)		
	Base	Pessimista	Otimista	Base	Pessimista	Otimista	Base	Pessimista	Otimista
Feb/2023	73.5	66.4	80.6	-10.1	-18.8	-1.4	-6.0	-6.7	-5.3
Mar/2023	84.9	77.7	92.1	-8.5	-16.3	-0.7	-7.1	-8.5	-5.6
Apr/2023	77.3	70.0	84.7	-4.4	-13.5	4.6	-6.6	-8.8	-4.4
May/2023	77.5	70.0	84.9	-6.2	-15.2	2.8	-7.1	-10.1	-4.1
Jun/2023	72.6	65.0	80.1	-4.6	-14.5	5.4	-6.9	-10.7	-3.1
Jul/2023	73.7	66.0	81.3	4.1	-6.7	14.9	-5.4	-10.0	-0.8

Note: Fonte: ASBRAM.

¹ Mês/Mesmo mês ano anterior ² Variação acumulada nos últimos 12 meses

Suplemento Mineral para Diluir

Período	Volume (mil ton.)			Var. interanual ¹ (% a.a.)			Var. 12 meses ² (% a.a.)		
	Base	Pessimista	Otimista	Base	Pessimista	Otimista	Base	Pessimista	Otimista
Feb/2023	9.0	7.7	10.3	-8.5	-21.8	4.7	-12.1	-13.1	-11.2
Mar/2023	10.9	9.5	12.3	-5.1	-17.4	7.2	-12.2	-14.1	-10.3
Apr/2023	10.6	9.1	12.1	7.3	-8.0	22.7	-10.1	-13.2	-7.1
May/2023	12.1	10.5	13.7	4.2	-9.7	18.2	-9.3	-13.5	-5.1
Jun/2023	13.2	11.5	14.9	10.8	-3.5	25.2	-6.8	-12.3	-1.3
Jul/2023	13.7	12.0	15.5	14.6	-0.4	29.6	-3.7	-10.7	3.2

Note: Fonte: ASBRAM.

¹ Mês/Mesmo mês ano anterior ² Variação acumulada nos últimos 12 meses

Suplemento mineral com ureia

Período	Volume (mil ton.)			Var. interanual ¹ (% a.a.)			Var. 12 meses ² (% a.a.)		
	Base	Pessimista	Otimista	Base	Pessimista	Otimista	Base	Pessimista	Otimista
Feb/2023	5.6	3.1	8.1	26.4	-30.5	83.4	-8.6	-10.5	-6.7
Mar/2023	7.2	4.6	9.7	9.4	-29.4	48.2	-6.9	-10.6	-3.1
Apr/2023	8.7	6.1	11.2	10.1	-22.5	42.7	-3.8	-9.6	2.1
May/2023	13.9	11.3	16.5	-1.9	-20.1	16.3	-1.9	-9.9	6.1
Jun/2023	15.5	12.9	18.1	-42.5	-52.1	-32.8	-14.9	-24.5	-5.3
Jul/2023	18.4	15.8	21.0	13.3	-2.8	29.4	-9.9	-21.8	2.1

Note: Fonte: ASBRAM.

¹ Mês/Mesmo mês ano anterior ² Variação acumulada nos últimos 12 meses

Suplemento mineral proteico

Período	Volume (mil ton.)			Var. interanual ¹ (% a.a.)			Var. 12 meses ² (% a.a.)		
	Base	Pessimista	Otimista	Base	Pessimista	Otimista	Base	Pessimista	Otimista
Feb/2023	23.0	17.9	28.0	2.8	-19.7	25.4	-9.9	-11.0	-8.7
Mar/2023	27.0	21.7	32.4	-5.1	-23.9	13.7	-10.3	-12.7	-8.0
Apr/2023	29.1	23.4	34.7	0.9	-18.7	20.5	-9.1	-12.8	-5.4
May/2023	33.4	27.4	39.3	-22.6	-36.3	-8.8	-10.4	-15.5	-5.3
Jun/2023	41.2	35.1	47.4	-6.9	-20.9	7.1	-10.2	-16.8	-3.6
Jul/2023	44.2	37.7	50.6	-0.7	-15.2	13.8	-8.1	-16.4	0.3

Note: Fonte: ASBRAM.

¹ Mês/Mesmo mês ano anterior ² Variação acumulada nos últimos 12 meses

Suplemento mineral proteico energético

Período	Volume (mil ton.)			Var. interanual ¹ (% a.a.)			Var. 12 meses ² (% a.a.)		
	Base	Pessimista	Otimista	Base	Pessimista	Otimista	Base	Pessimista	Otimista
Feb/2023	20.3	17.0	23.6	-10.9	-25.4	3.5	-10.2	-11.2	-9.2
Mar/2023	25.0	21.2	28.8	-11.4	-24.9	2.2	-10.9	-13.0	-8.8
Apr/2023	24.7	20.4	28.9	-4.2	-20.9	12.4	-9.3	-12.8	-5.8
May/2023	26.8	22.1	31.5	-10.6	-26.2	5.1	-9.1	-14.0	-4.1
Jun/2023	26.6	21.5	31.7	-9.7	-26.9	7.6	-9.2	-15.8	-2.6
Jul/2023	26.7	21.2	32.1	-4.9	-24.2	14.5	-8.4	-16.8	0.0

Note: Fonte: ASBRAM.

¹ Mês/Mesmo mês ano anterior ² Variação acumulada nos últimos 12 meses

Núcleos

Período	Volume (mil ton.)			Var. interanual ¹ (% a.a.)			Var. 12 meses ² (% a.a.)		
	Base	Pessimista	Otimista	Base	Pessimista	Otimista	Base	Pessimista	Otimista
Feb/2023	29.2	25.9	32.6	-0.4	-11.7	11.0	0.5	-0.2	1.2
Mar/2023	34.6	31.0	38.2	-4.8	-14.7	5.2	-0.2	-1.7	1.3
Apr/2023	35.2	31.3	39.1	-2.6	-13.4	8.2	-0.2	-2.5	2.1
May/2023	41.1	37.0	45.3	-5.0	-14.6	4.6	-0.5	-3.7	2.7
Jun/2023	43.8	39.4	48.2	1.0	-9.2	11.1	0.2	-4.0	4.4
Jul/2023	47.7	43.0	52.3	2.2	-7.7	12.2	0.9	-4.4	6.1

Note: Fonte: ASBRAM.

¹ Mês/Mesmo mês ano anterior ² Variação acumulada nos últimos 12 meses

Suplemento mineral concentrado

Período	Volume (mil ton.)			Var. interanual ¹ (% a.a.)			Var. 12 meses ² (% a.a.)		
	Base	Pessimista	Otimista	Base	Pessimista	Otimista	Base	Pessimista	Otimista
Feb/2023	4.3	2.4	6.2	-25.1	-57.8	7.6	-11.9	-13.6	-10.1
Mar/2023	5.2	2.3	8.0	-32.2	-69.3	4.9	-14.9	-19.2	-10.6
Apr/2023	5.2	1.6	8.8	-33.7	-80.2	12.7	-16.9	-24.5	-9.2
May/2023	7.1	2.7	11.5	-28.6	-73.2	15.9	-20.2	-31.8	-8.6
Jun/2023	9.5	4.3	14.7	-7.8	-58.3	42.7	-19.6	-36.2	-3.0
Jul/2023	11.6	5.7	17.6	5.2	-48.8	59.3	-17.3	-39.9	5.3

Note: Fonte: ASBRAM.

¹ Mês/Mesmo mês ano anterior ² Variação acumulada nos últimos 12 meses