

# Índice ASBRAM

Desempenho Março/2023

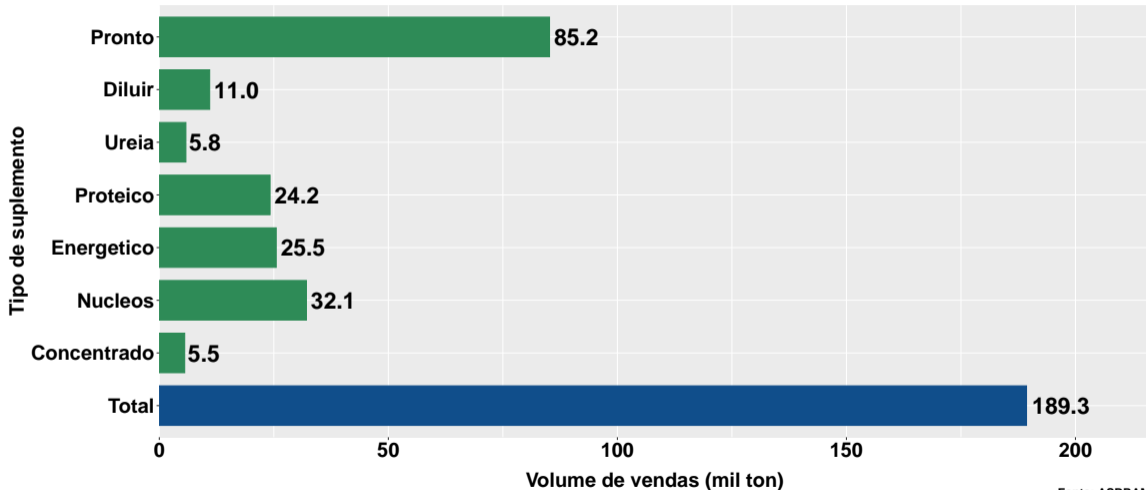
São Paulo, 13/04/2023

- 1 Volume de vendas de suplementos no Brasil
- 2 Número de animais suplementados no Brasil
- 3 Desempenho por Unidade da Federação (UF)

## Section 1

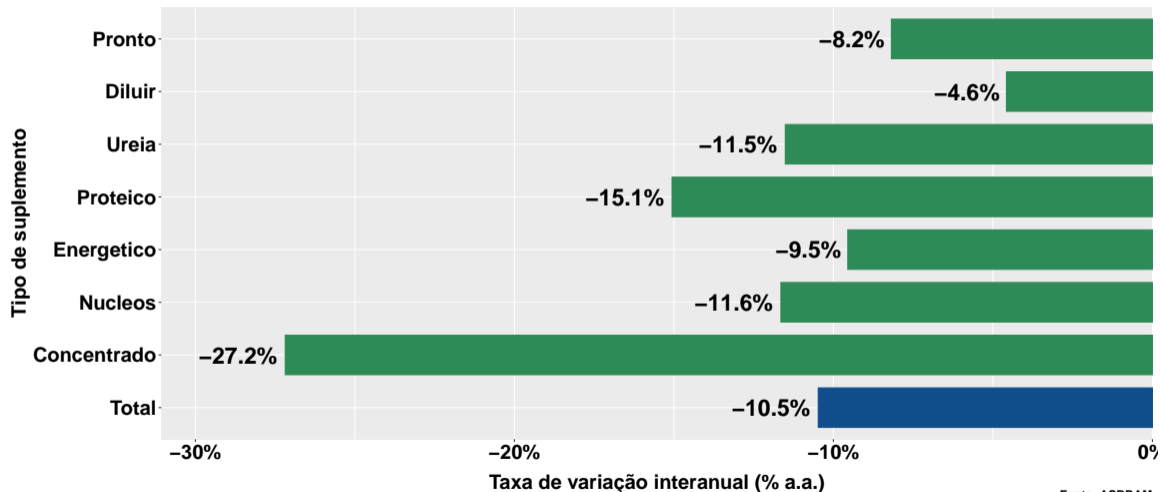
# Volume de vendas de suplementos no Brasil

# Volume de vendas no mês



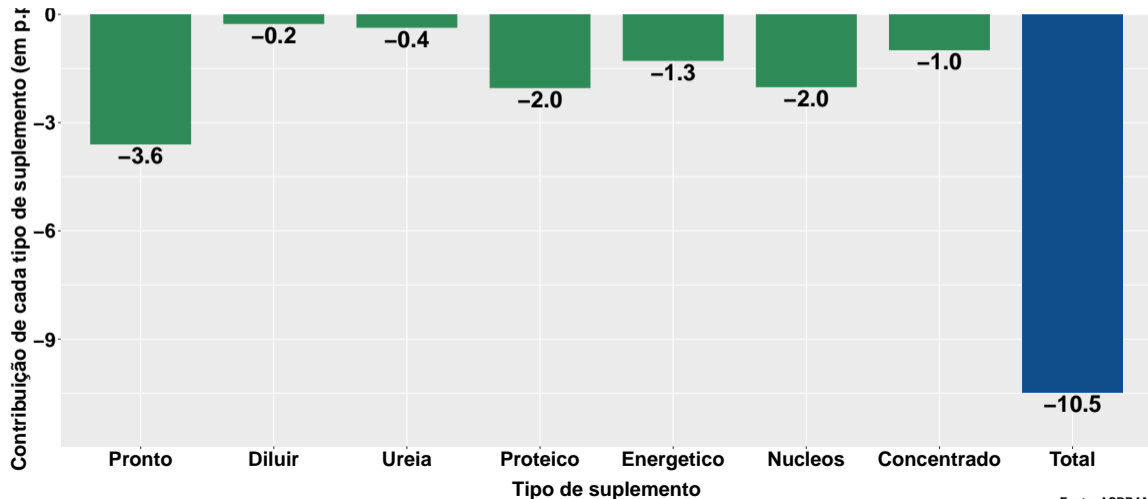
Fonte: ASBRAM

# Variação interanual do volume de vendas

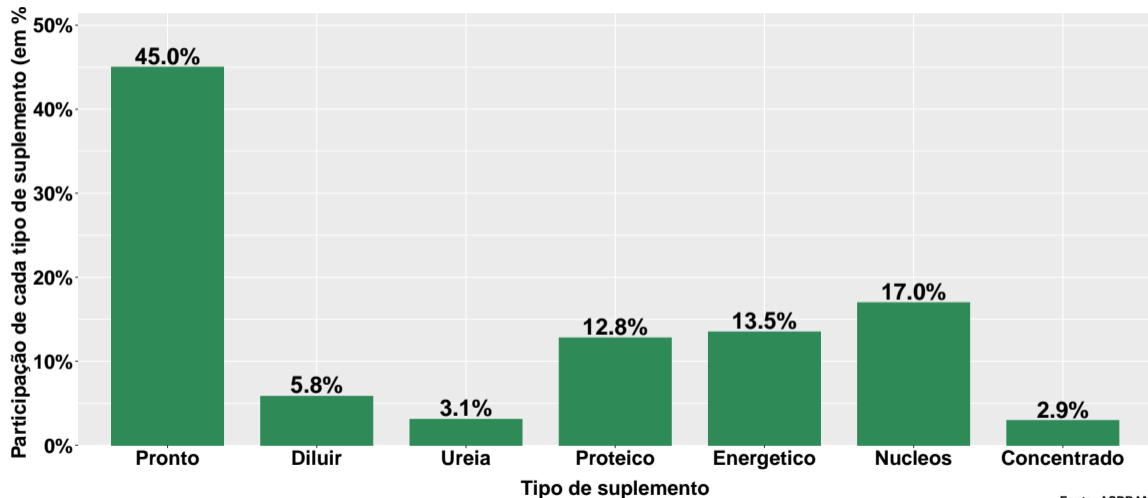


Fonte: ASBRAM

## Contribuição de cada suplemento para variação interanual do volume de vendas

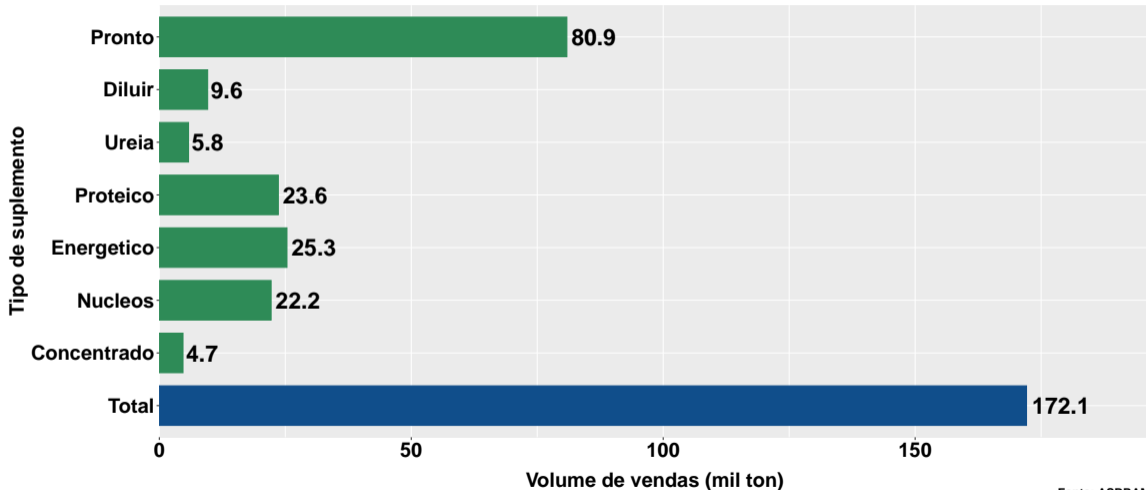


## Part. de cada suplemento no volume total de vendas no mês



Fonte: ASBRAM

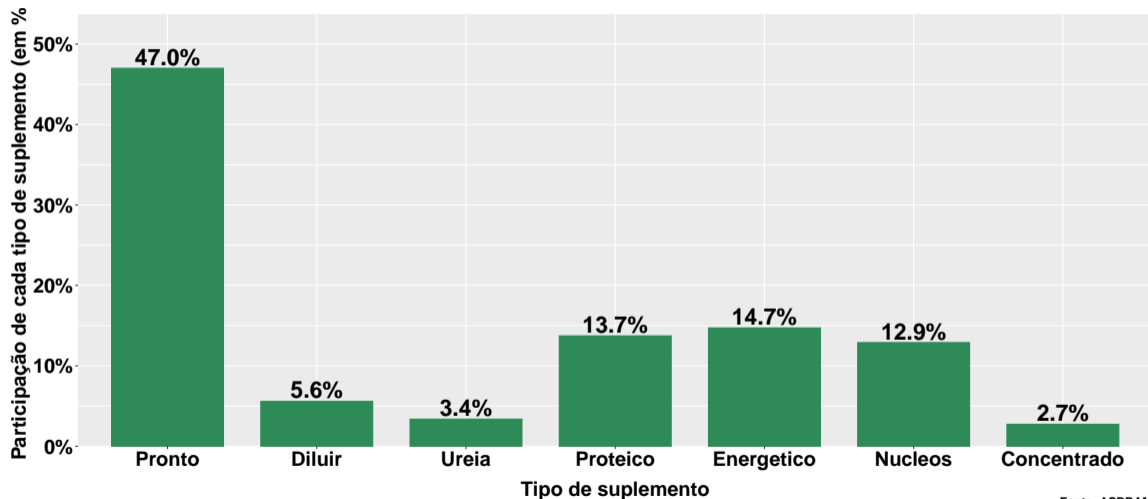
## Volume de vendas no mês - pecuária corte



Fonte: ASBRAM

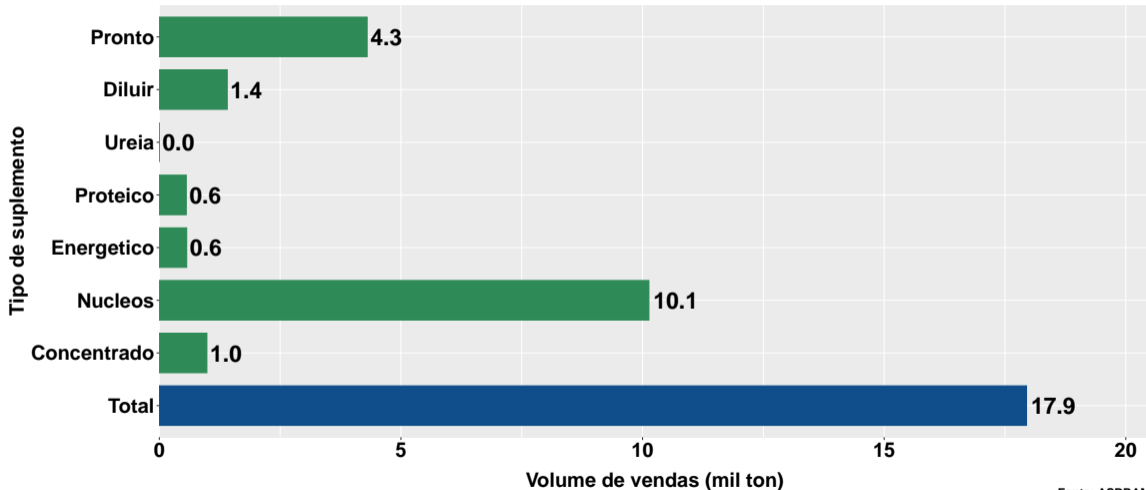


## Part. suplemento no volume total mensal - pecuária corte



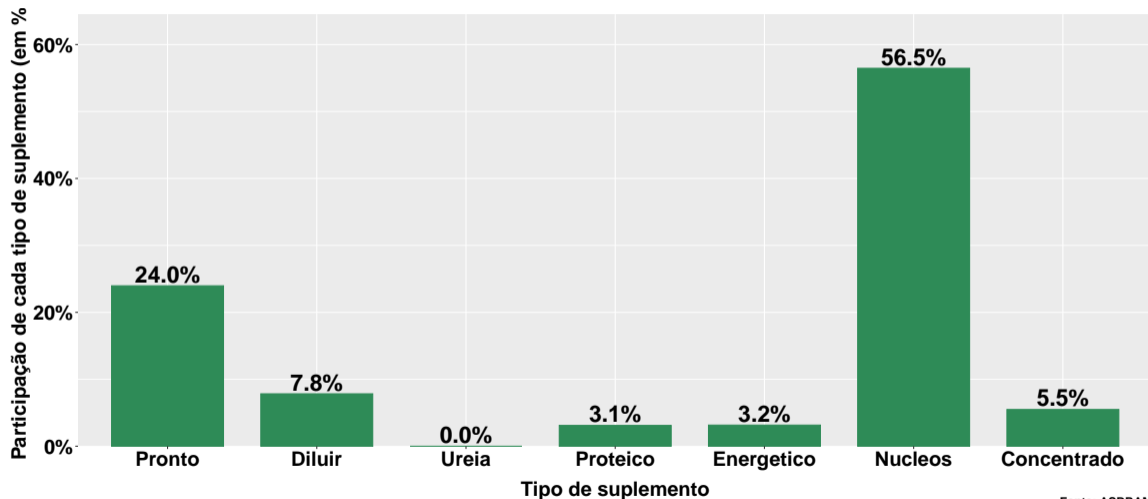
Fonte: ASBRAM

## Volume de vendas no mês - pecuária leite



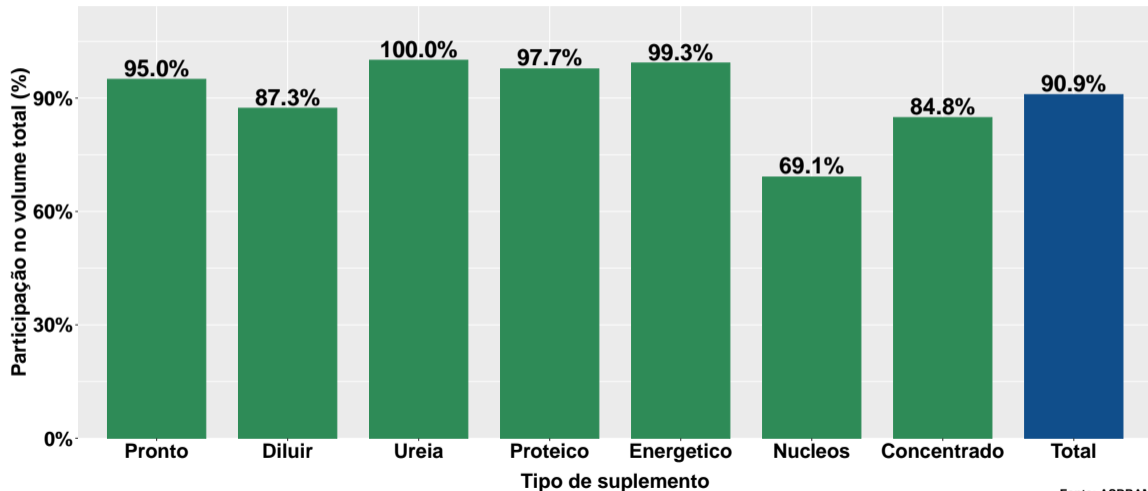
Fonte: ASBRAM

## Part. suplemento no volume total mensal - pecuária leite



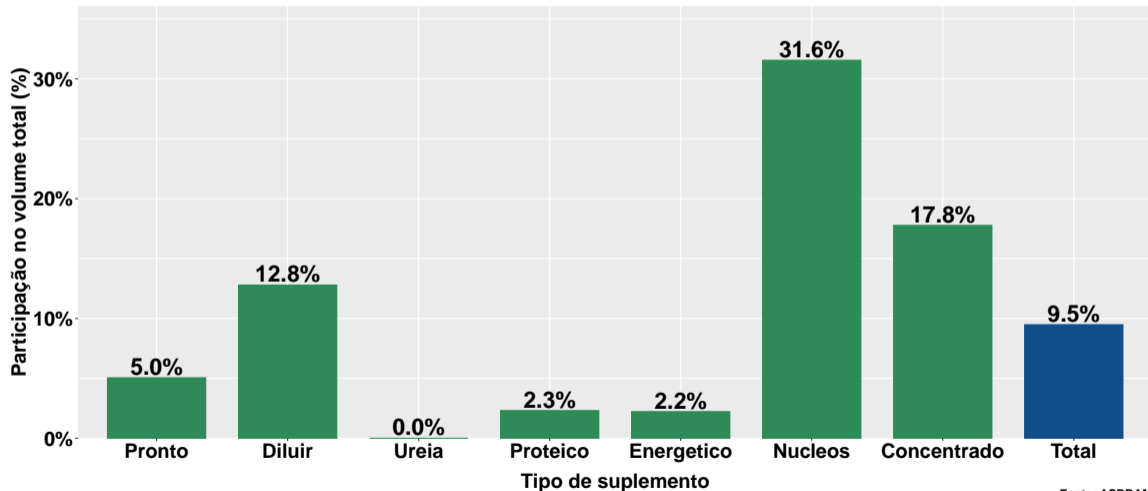
Fonte: ASBRAM

## Part. pecuária corte no volume total - no mês



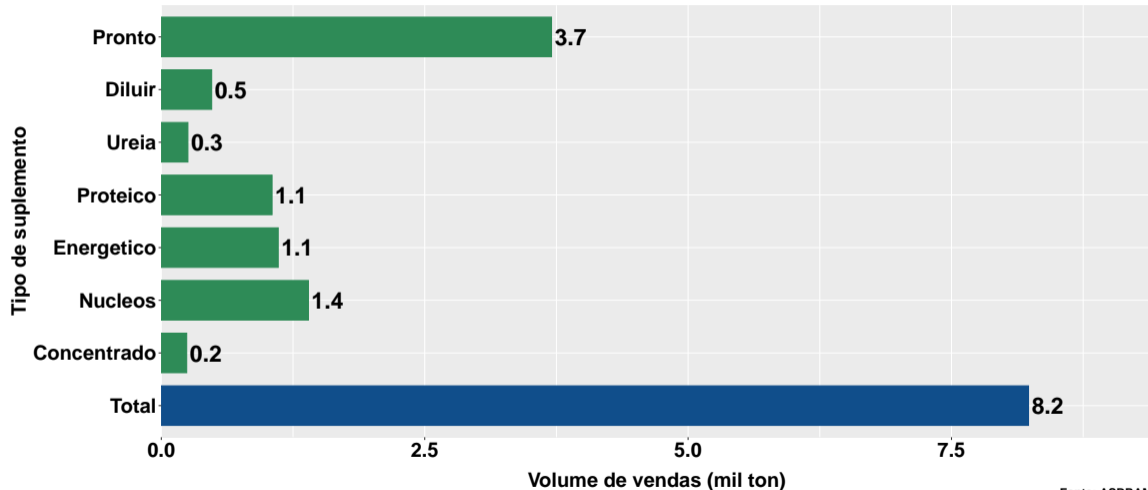
Fonte: ASBRAM

## Part. pecuária leite no volume total - no mês



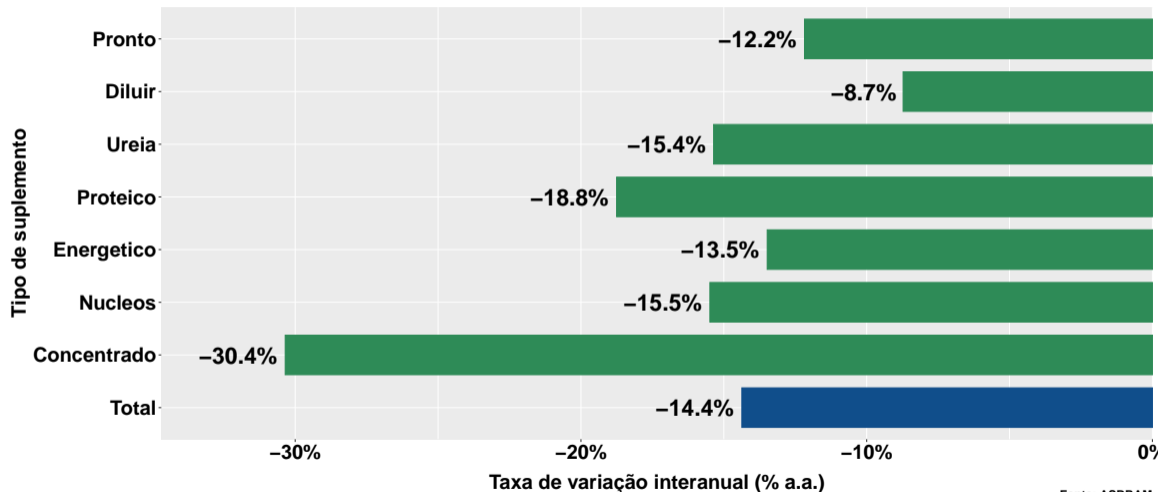
Fonte: ASBRAM

## Volume de vendas no mês por dia útil



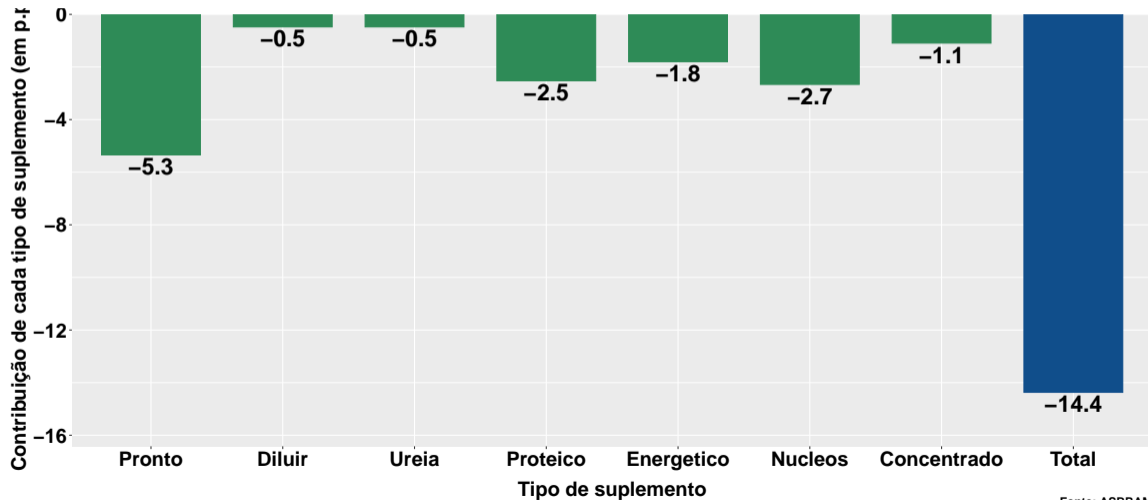
Fonte: ASBRAM

## Variação interanual do volume de vendas por dia útil



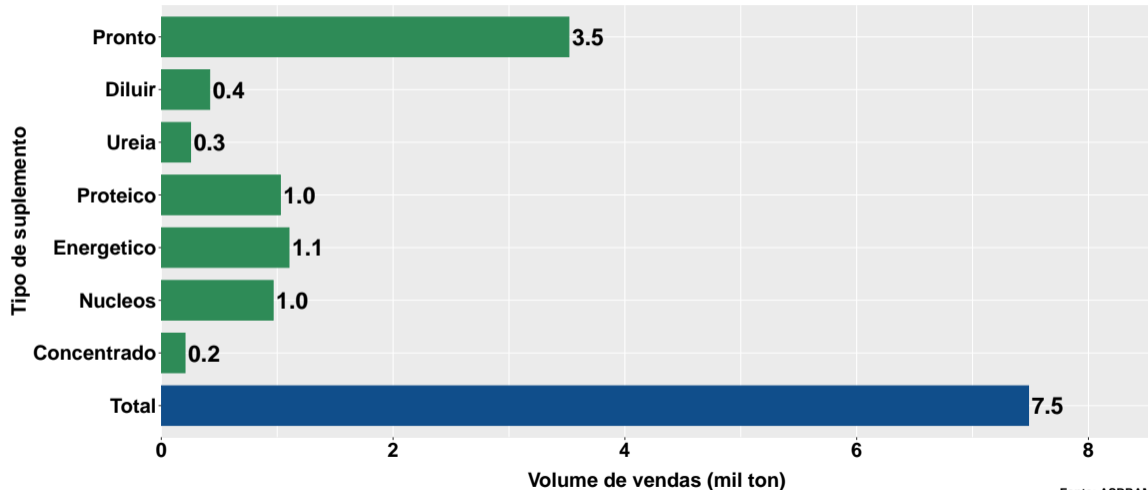
Fonte: ASBRAM

## Contribuição de cada suplemento para variação interanual do volume de vendas por dia útil



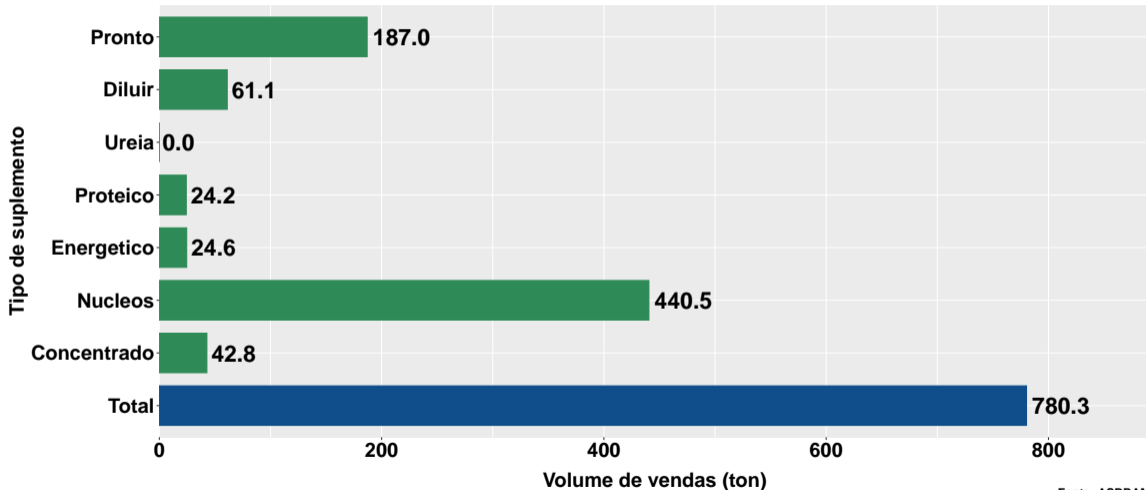


## Volume de vendas dia útil - pecuária corte



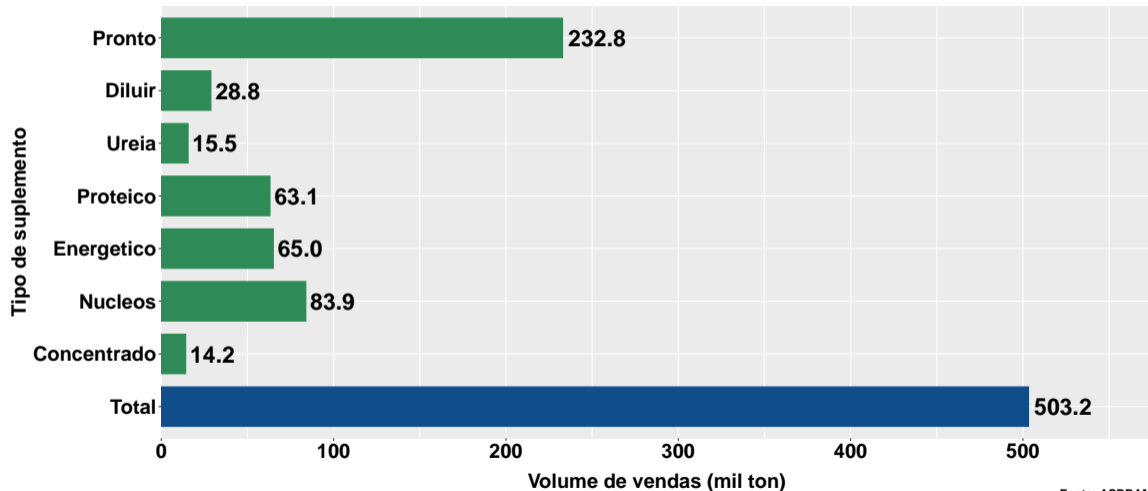
Fonte: ASBRAM

## Volume de vendas dia útil - pecuária leite



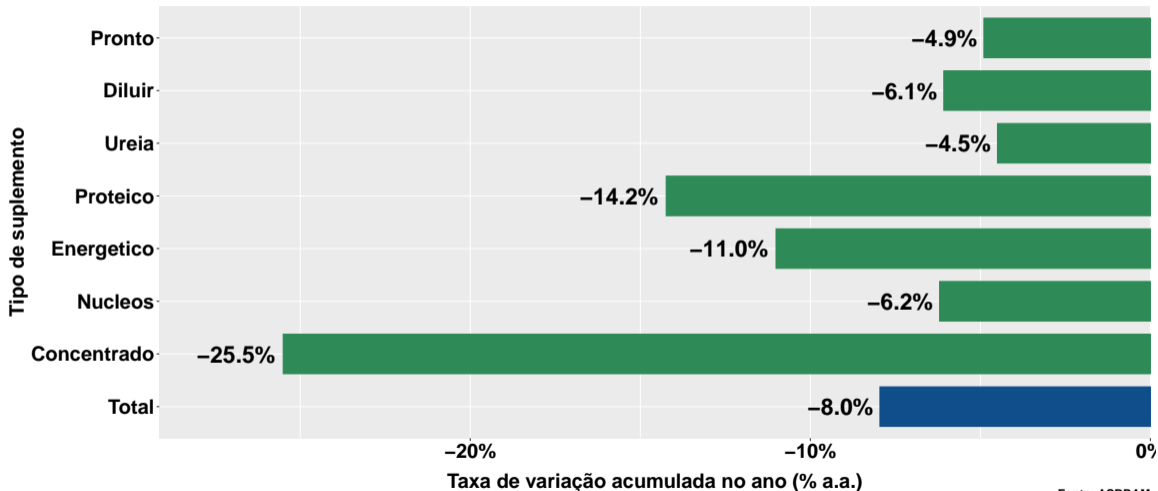
Fonte: ASBRAM

# Volume de vendas acumulado no ano



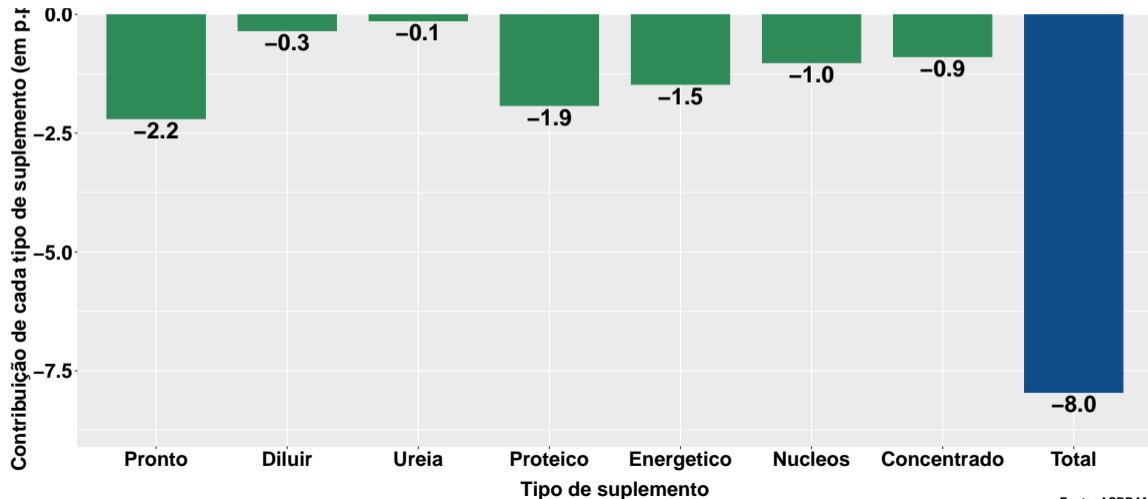
Fonte: ASBRAM

## Variação do volume de vendas acumulado no ano

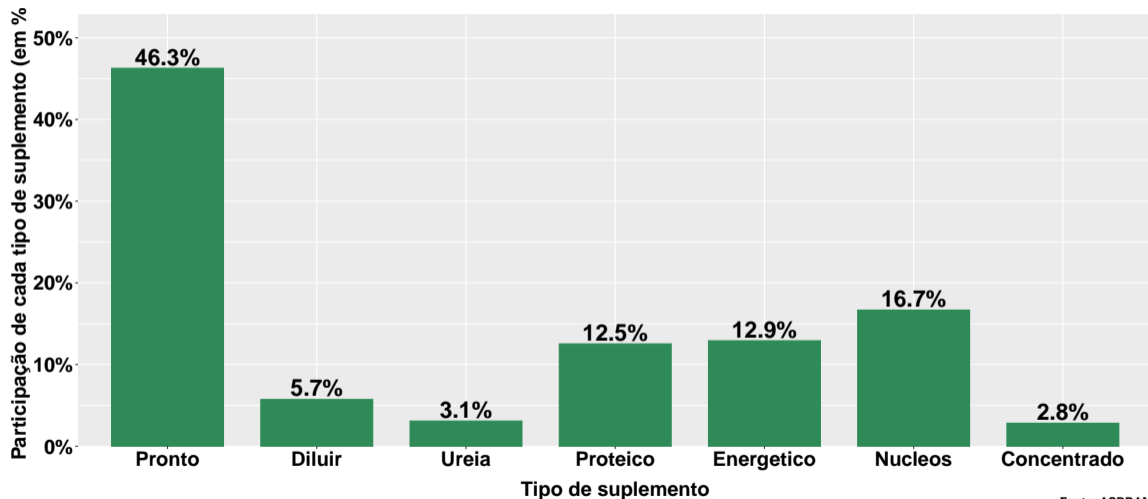


Fonte: ASBRAM

## Contribuição de cada suplemento para variação do volume de vendas acumulado no ano

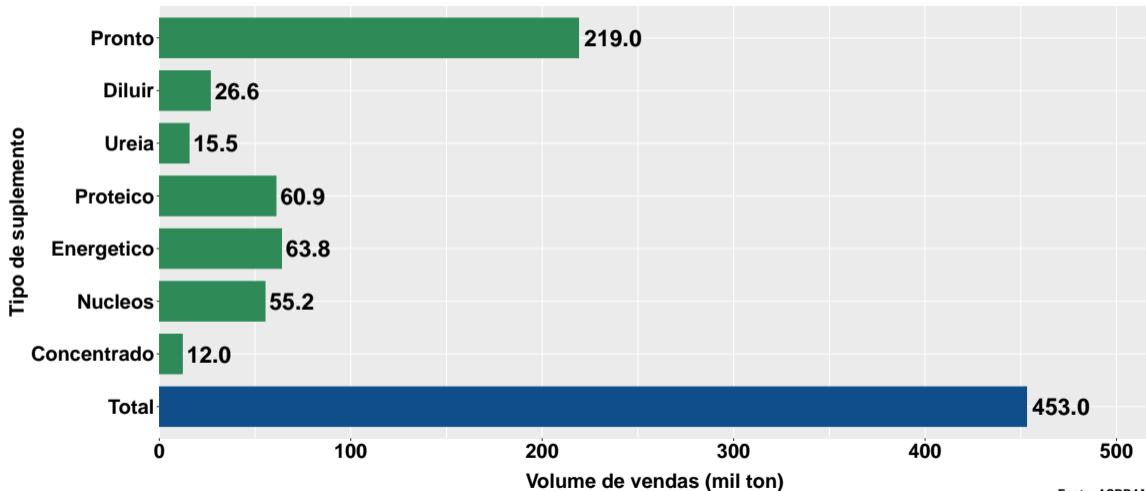


## Part. de cada suplemento no volume total de vendas no ano



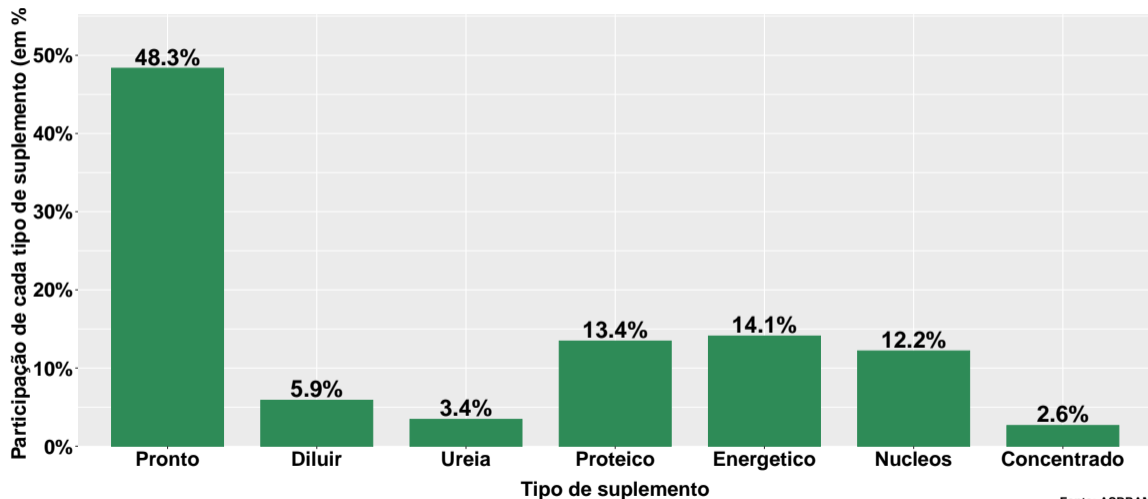
Fonte: ASBRAM

## Volume acumulado no ano - pecuária corte



Fonte: ASBRAM

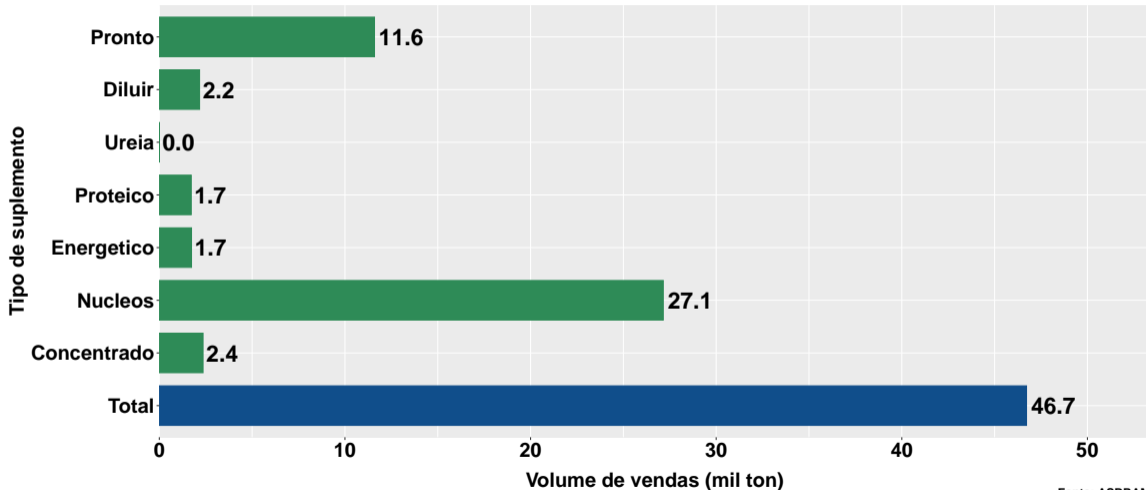
## Part. suplemento no volume total no ano - pecuária corte



Fonte: ASBRAM

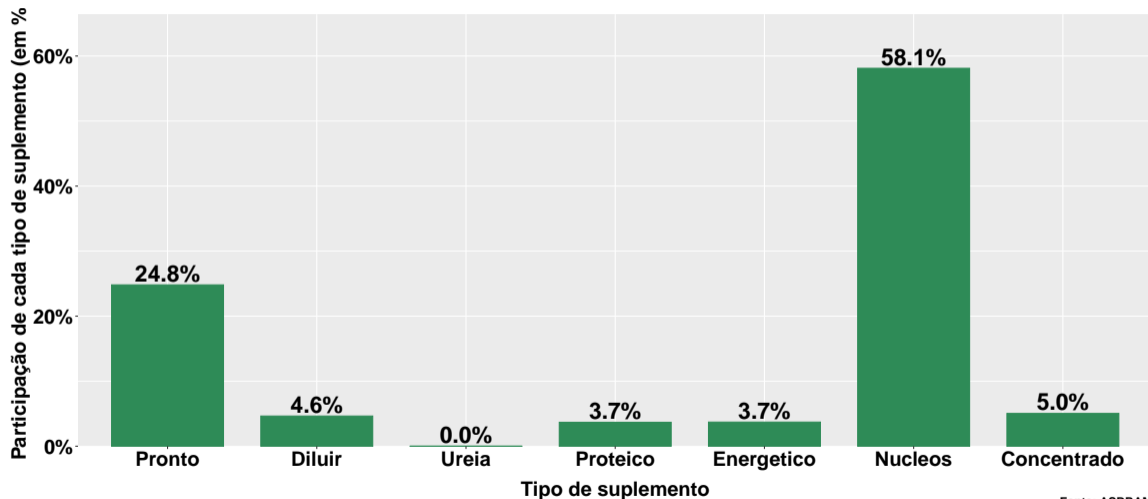


## Volume acumulado no ano - pecuária leite



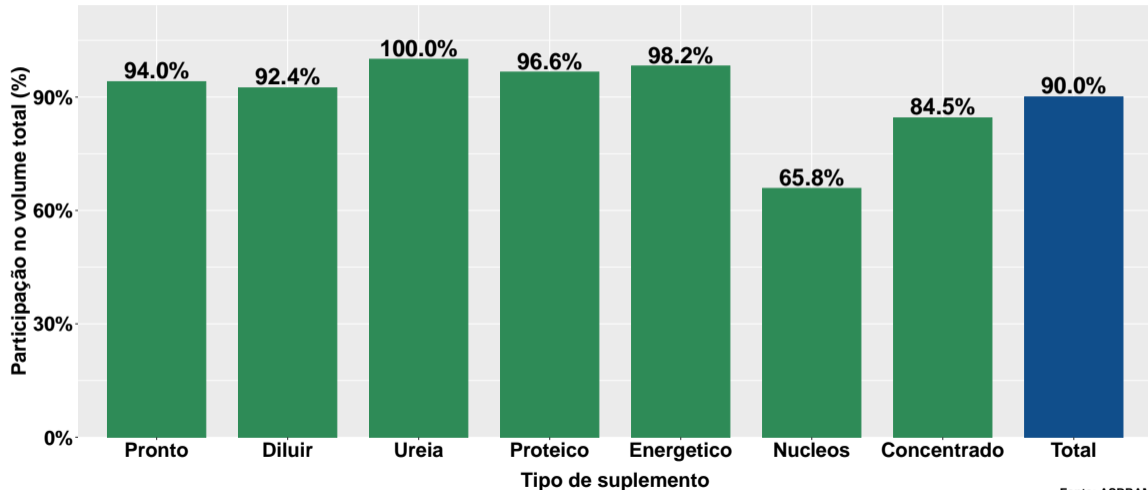
Fonte: ASBRAM

## Part. suplemento no volume total no ano - pecuária leite



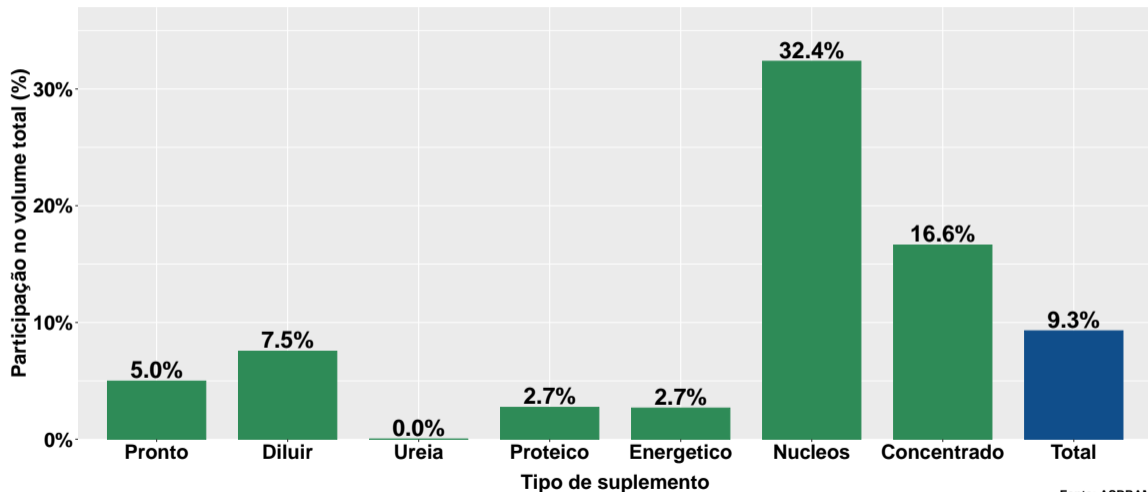
Fonte: ASBRAM

## Part. pecuária corte no volume total - no ano



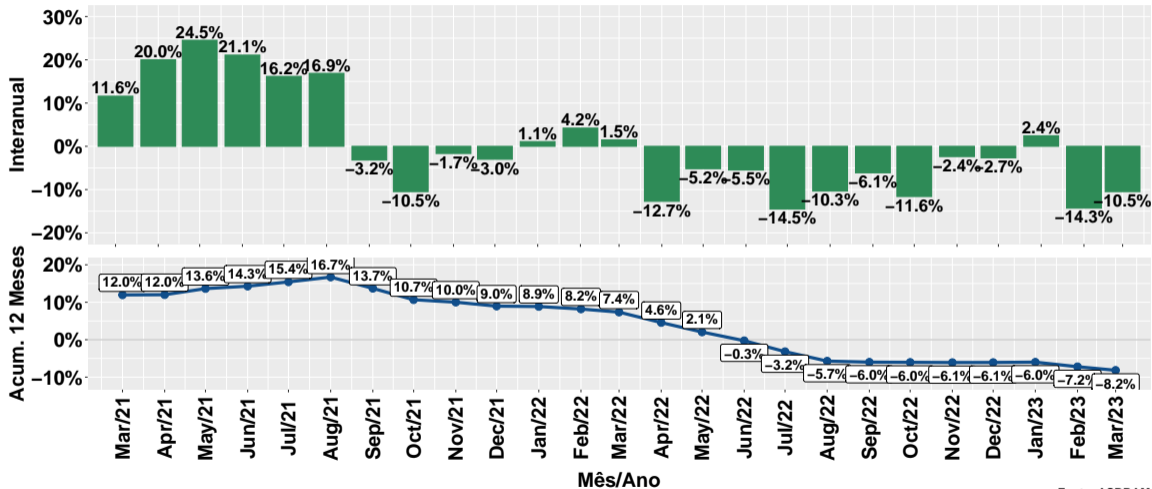
Fonte: ASBRAM

## Part. pecuária leite no volume total - no ano



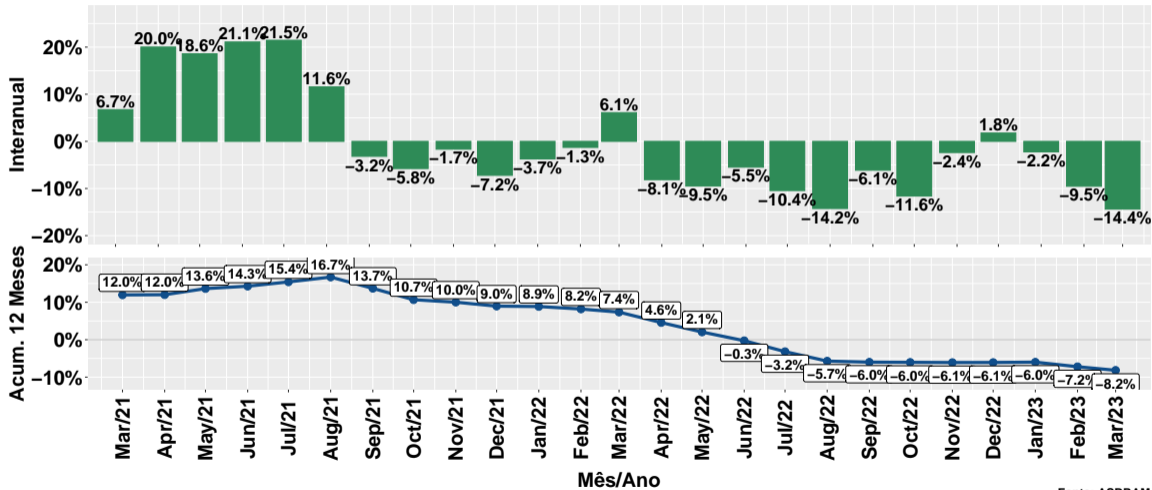
Fonte: ASBRAM

# Evolução do volume total de vendas



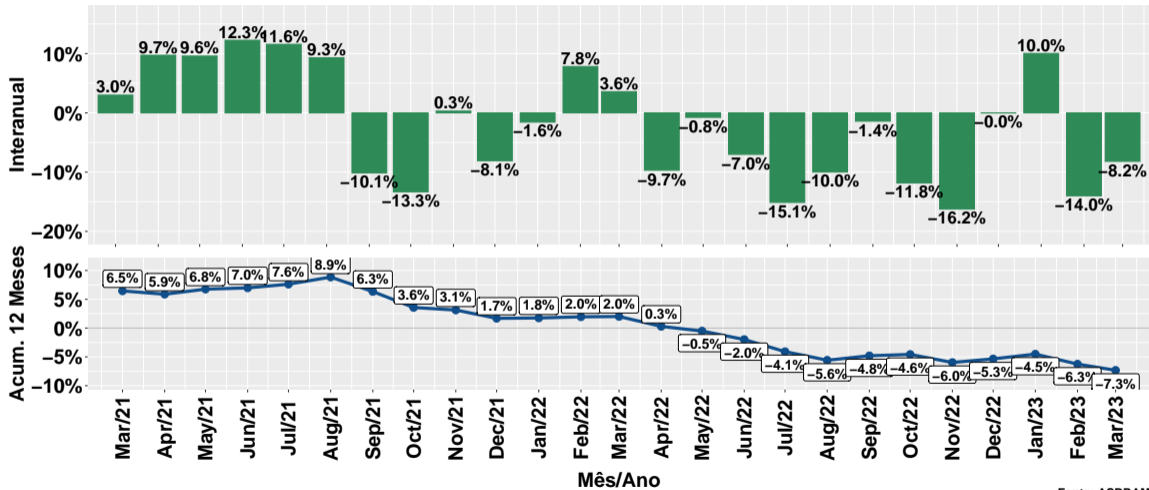
Fonte: ASBRAM

# Evolução do volume total de vendas por dia útil



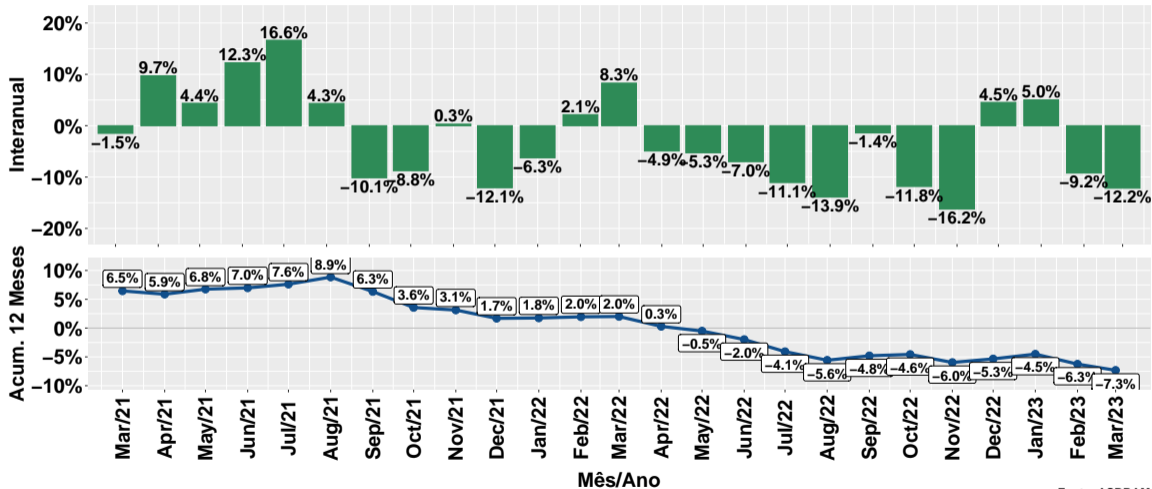
Fonte: ASBRAM

# Evolução do volume de vendas: Pronto para uso



Fonte: ASBRAM

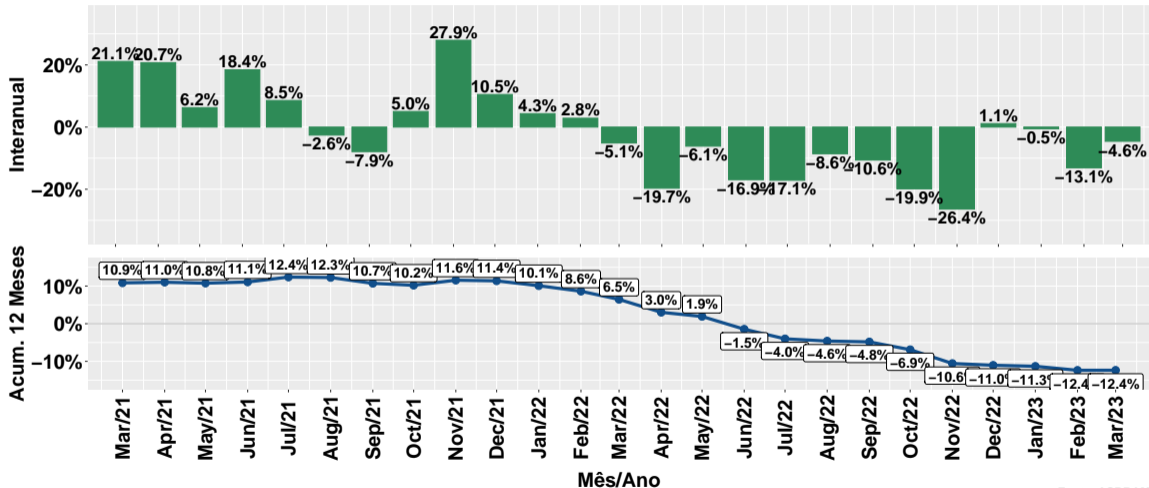
# Evolução do volume de vendas por dia útil: Pronto para uso



Fonte: ASBRAM

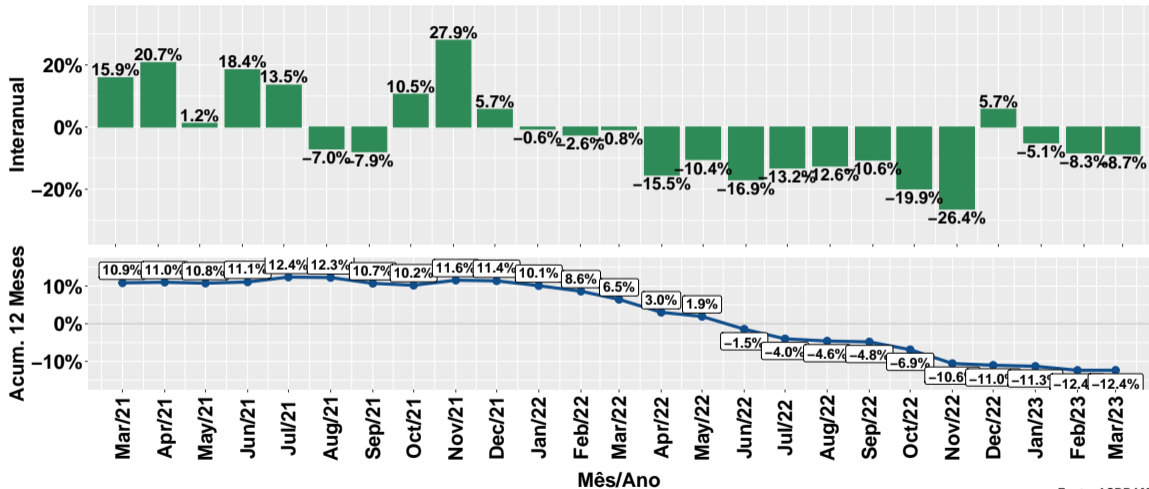


# Evolução do volume de vendas: Para diluir



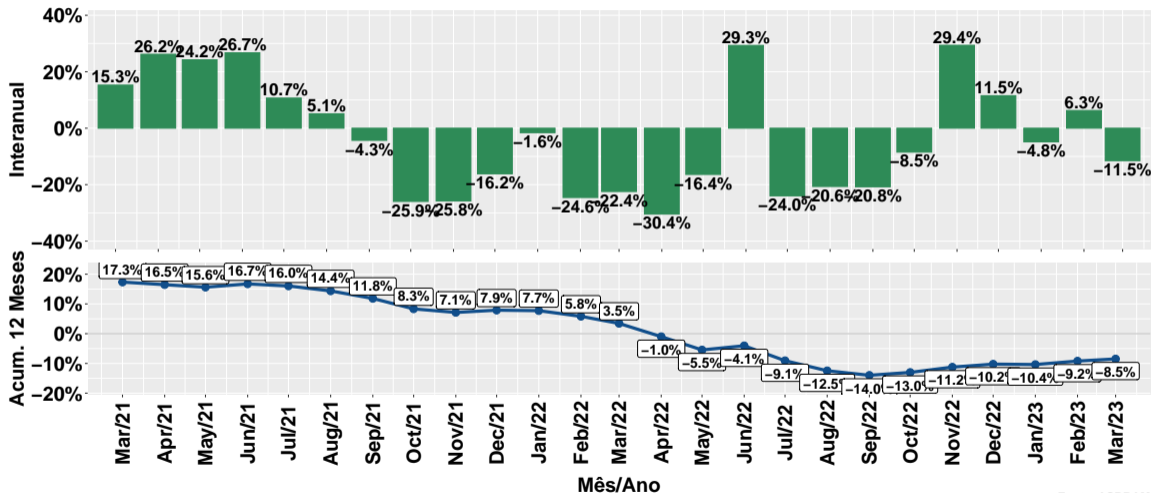
Fonte: ASBRAM

# Evolução do volume de vendas por dia útil: Para diluir



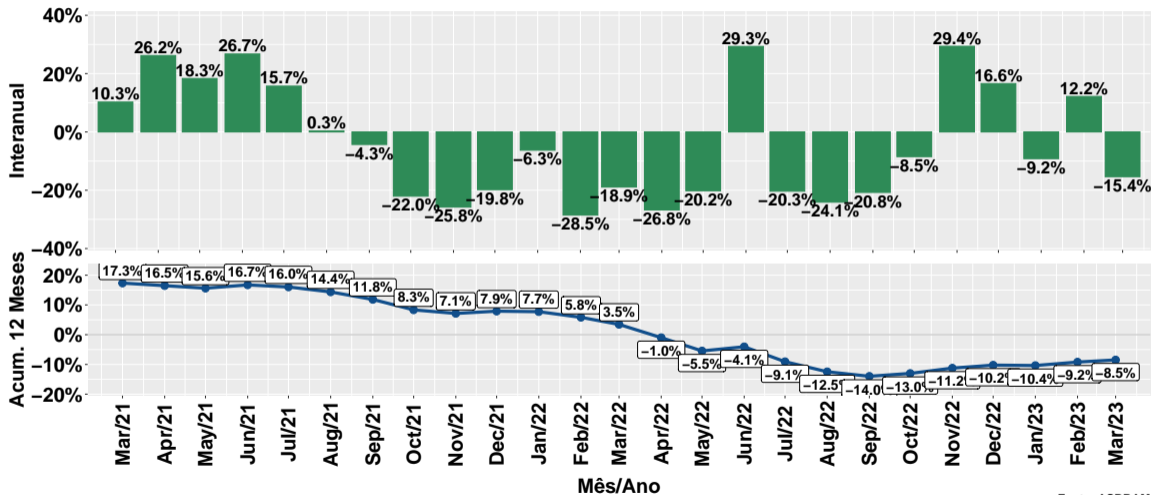
Fonte: ASBRAM

# Evolução do volume de vendas: Ureia



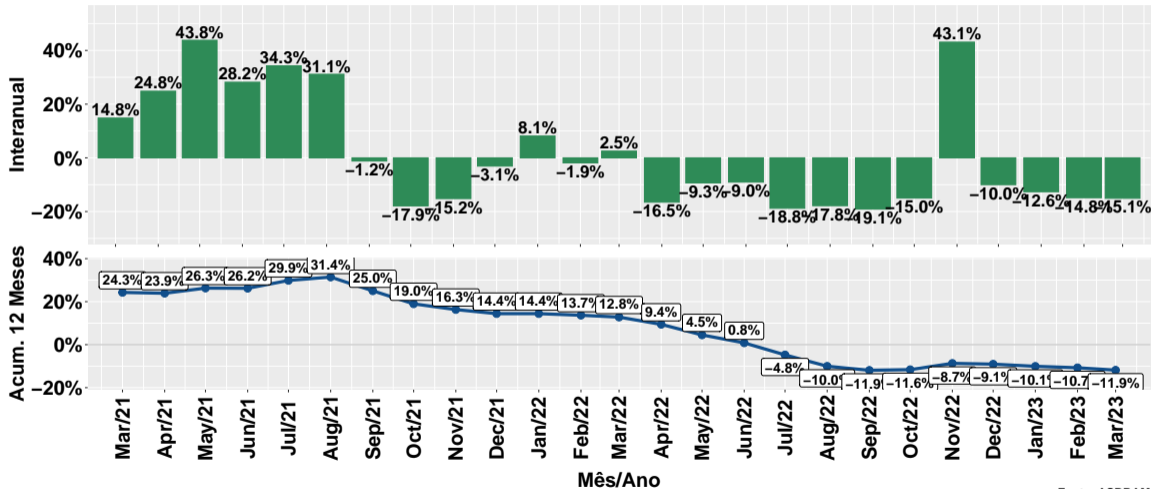
Fonte: ASBRAM

# Evolução do volume de vendas por dia útil: Ureia



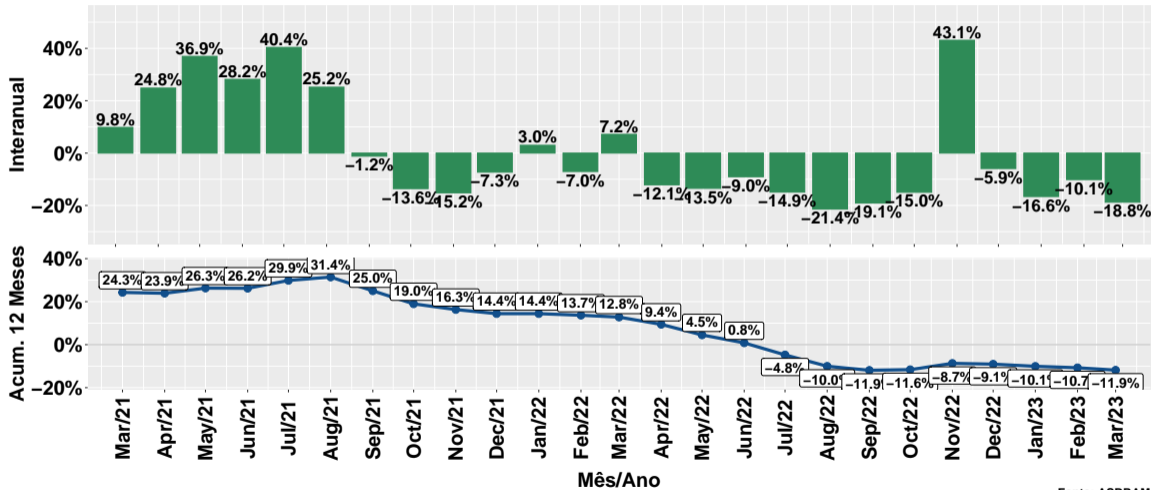
Fonte: ASBRAM

# Evolução do volume de vendas: Proteico



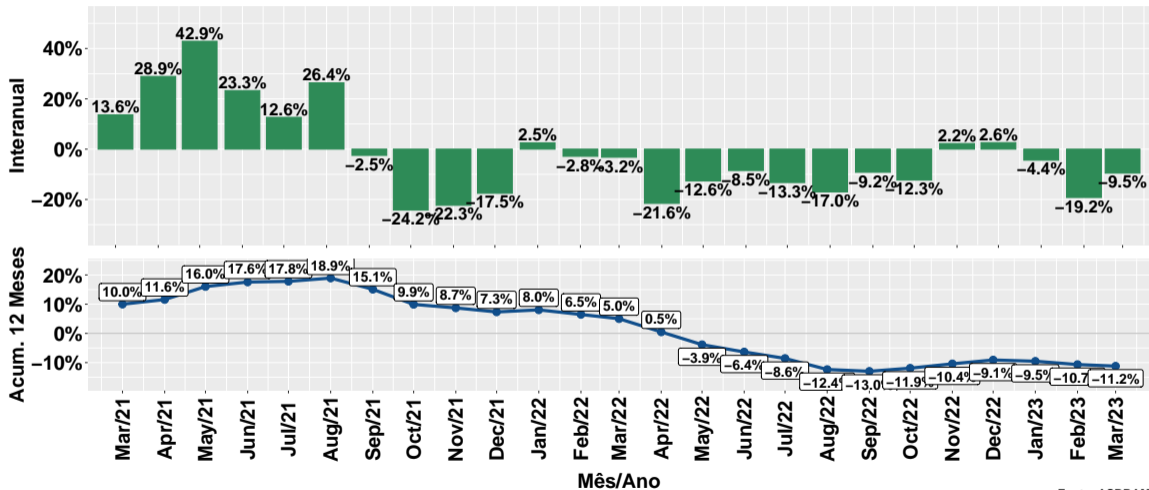
Fonte: ASBRAM

# Evolução do volume de vendas por dia útil: Proteico



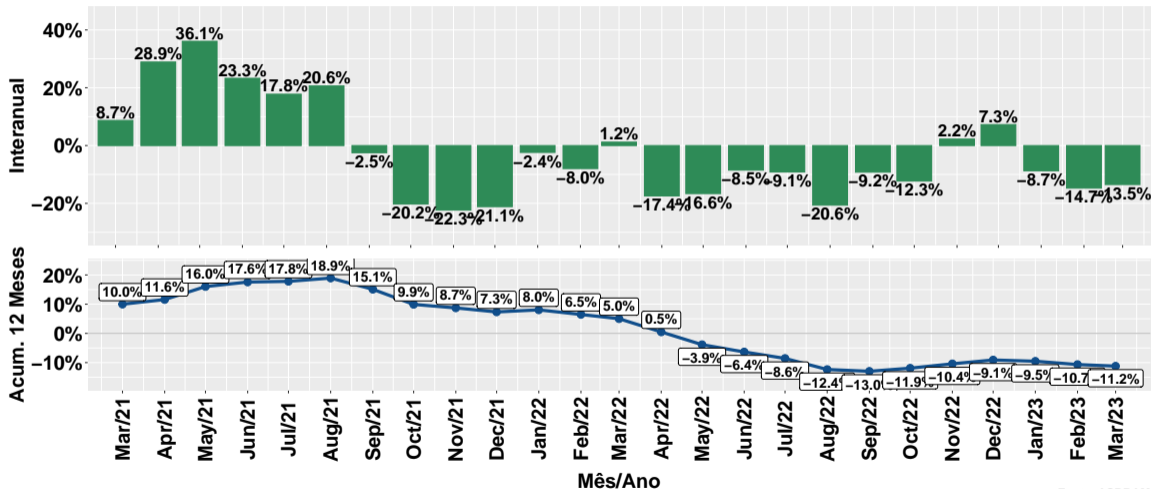
Fonte: ASBRAM

# Evolução do volume de vendas: Prot. energético



Fonte: ASBRAM

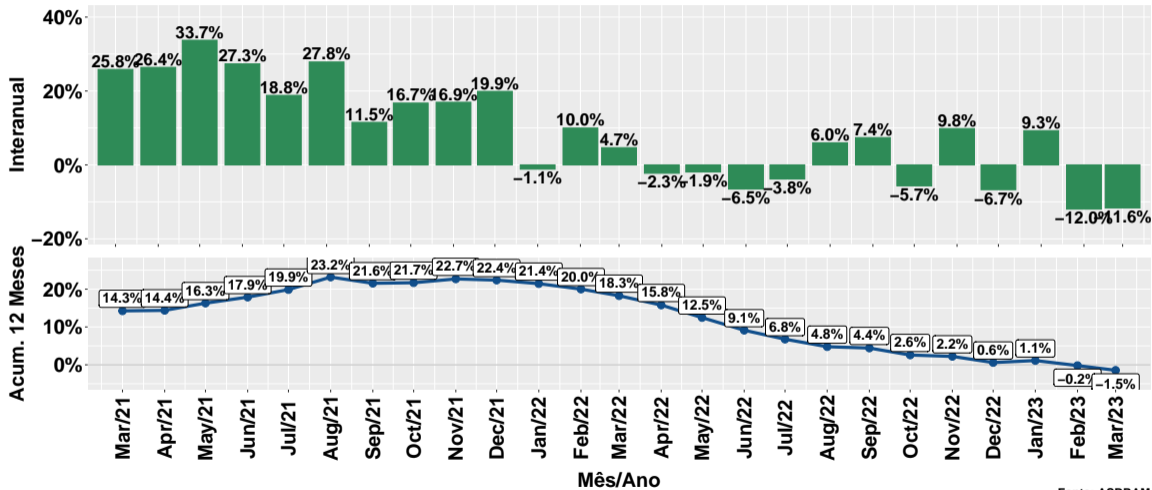
# Evolução do volume de vendas por dia útil: Prot. energético



Fonte: ASBRAM

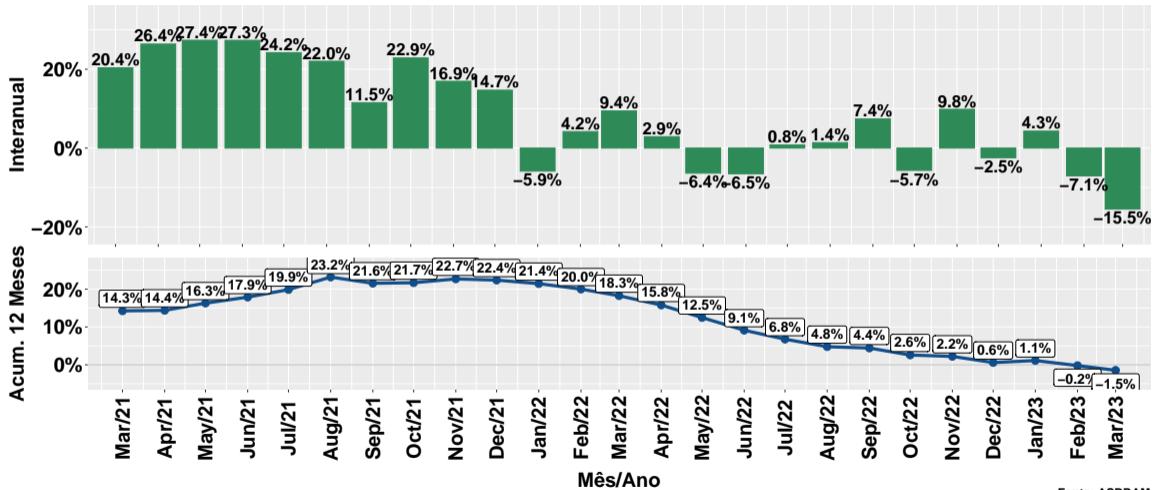


# Evolução do volume de vendas: Núcleos



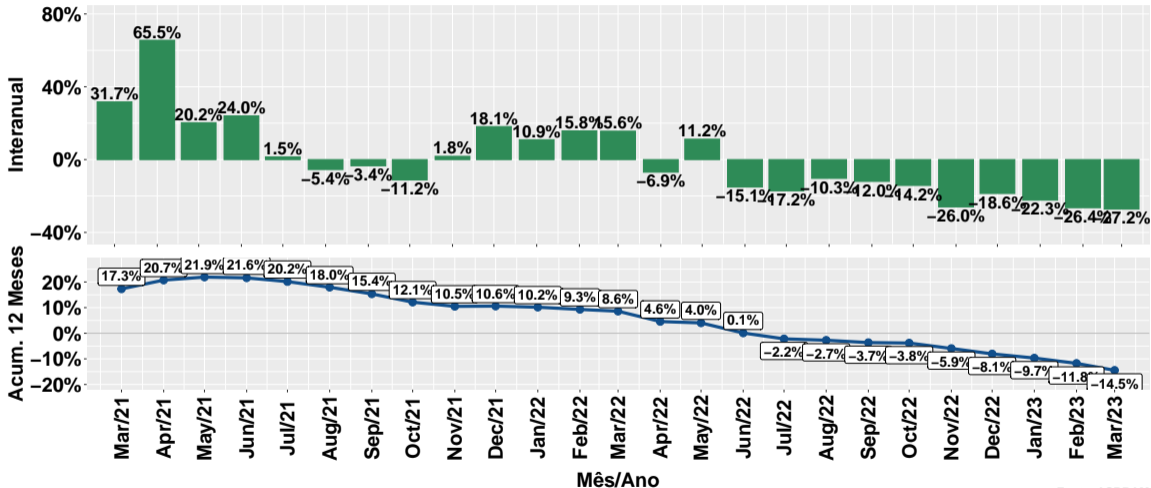
Fonte: ASBRAM

# Evolução do volume de vendas por dia útil: Núcleos



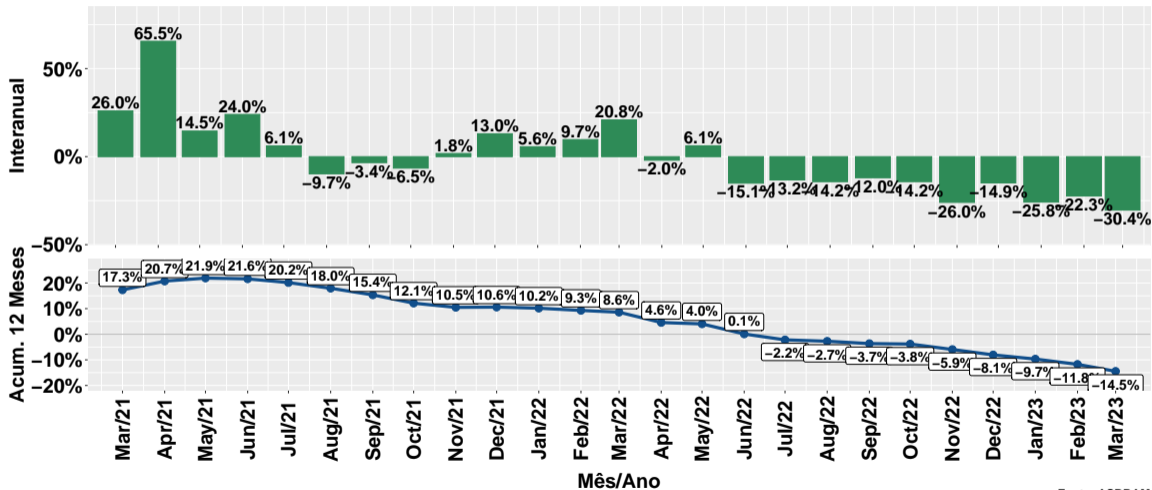
Fonte: ASBRAM

# Evolução do volume de vendas: Concentrado



Fonte: ASBRAM

## Evolução do volume de vendas por dia útil: Concentrado



Fonte: ASBRAM

## Síntese de March/2016 (Parte 01)

|              | Vol. vendas <sup>1</sup> | Variação (%)        |                         |              |              |
|--------------|--------------------------|---------------------|-------------------------|--------------|--------------|
|              |                          | Mensal <sup>2</sup> | Interanual <sup>3</sup> | Acum. ano    | 12 meses     |
| Pronto       | 85.2                     | 3.9%                | -8.2%                   | -4.9%        | -7.3%        |
| Diluir       | 11.0                     | 4.7%                | -4.6%                   | -6.1%        | -12.4%       |
| Ureia        | 5.8                      | -4.1%               | -11.5%                  | -4.5%        | -8.5%        |
| Proteico     | 24.2                     | 3.4%                | -15.1%                  | -14.2%       | -11.9%       |
| Energetico   | 25.5                     | 10.6%               | -9.5%                   | -11.0%       | -11.2%       |
| Nucleos      | 32.1                     | 3.2%                | -11.6%                  | -6.2%        | -1.5%        |
| Concentrado  | 5.5                      | 3.5%                | -27.2%                  | -25.5%       | -14.5%       |
| <b>Total</b> | <b>189.3</b>             | <b>4.0%</b>         | <b>-10.5%</b>           | <b>-8.0%</b> | <b>-8.2%</b> |

Note: Fonte: ASBRAM

<sup>1</sup> Em mil toneladas <sup>2</sup> Mês/Mês anterior com ajuste sazonal <sup>3</sup> Mês/Mesmo mês ano anterior

## Síntese de March/2016 (Parte 02)

|              | Contribuição (em p.p.) |                         |             |             |
|--------------|------------------------|-------------------------|-------------|-------------|
|              | Mensal <sup>2</sup>    | Interanual <sup>3</sup> | Acum. ano   | 12 meses    |
| Pronto       | 1.5                    | -3.6                    | -2.2        | -2.8        |
| Diluir       | 0.3                    | -0.2                    | -0.3        | -0.7        |
| Ureia        | -0.2                   | -0.4                    | -0.1        | -0.4        |
| Proteico     | 0.5                    | -2.0                    | -1.9        | -2.0        |
| Energetico   | 1.3                    | -1.3                    | -1.5        | -1.4        |
| Nucleos      | 0.6                    | -2.0                    | -1.0        | -0.3        |
| Concentrado  | 0.1                    | -1.0                    | -0.9        | -0.6        |
| <b>Total</b> | <b>4.0</b>             | <b>-10.5</b>            | <b>-8.0</b> | <b>-8.2</b> |

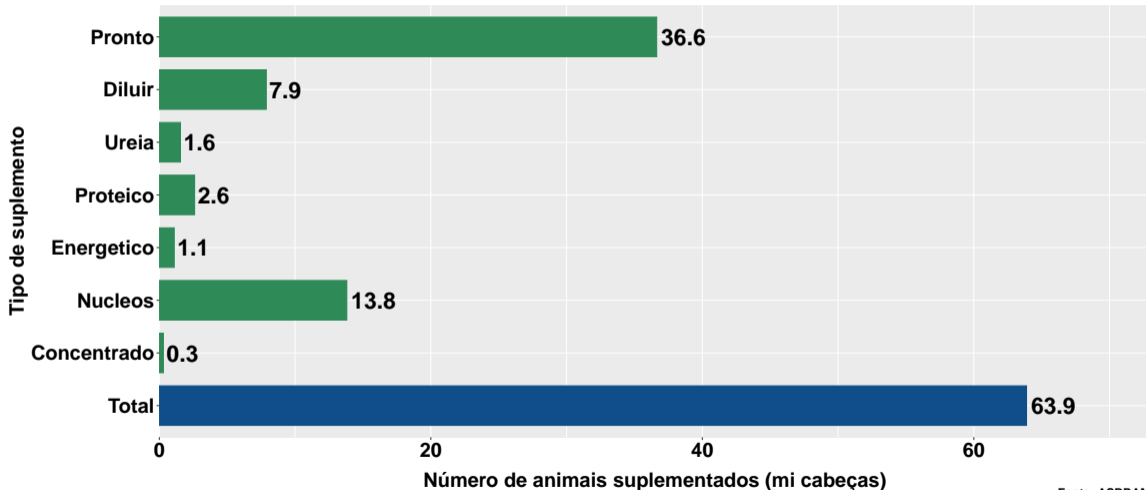
Note: Fonte: ASBRAM

<sup>1</sup> Em mil toneladas <sup>2</sup> Mês/Mês anterior com ajuste sazonal <sup>3</sup> Mês/Mesmo mês ano anterior

## Section 2

# Número de animais suplementados no Brasil

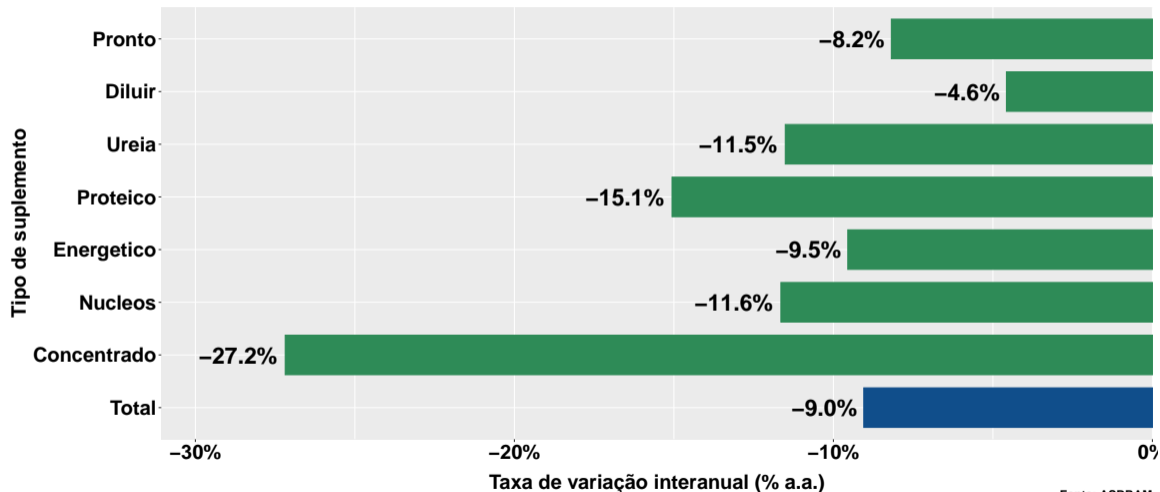
# Número de animais suplementados



Fonte: ASBRAM

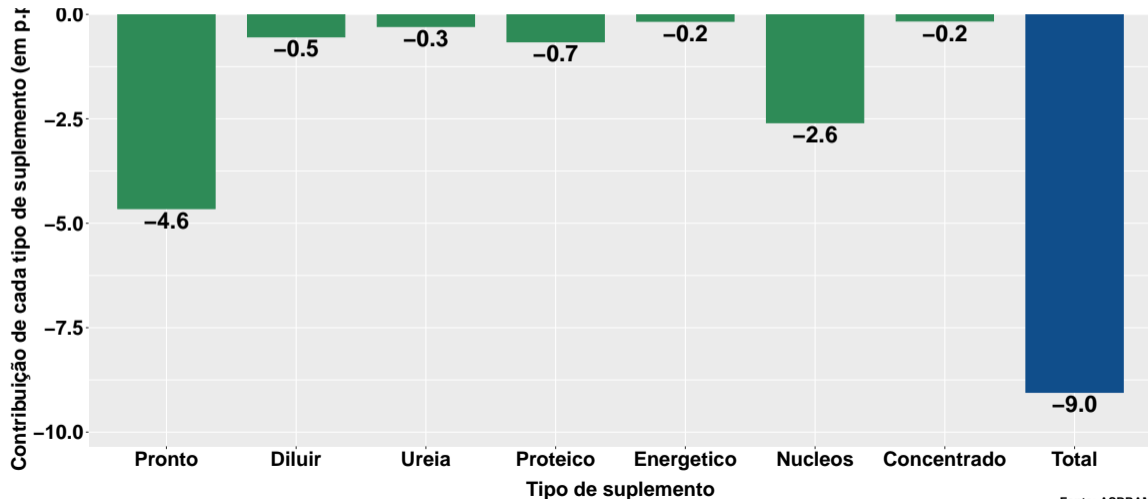


## Var. interanual do num. de animais suplementados

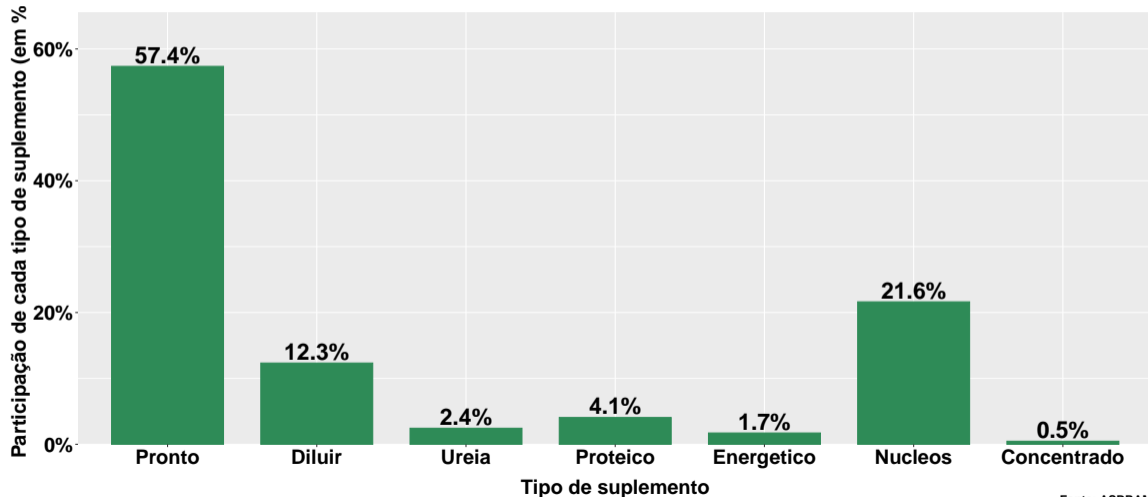


Fonte: ASBRAM

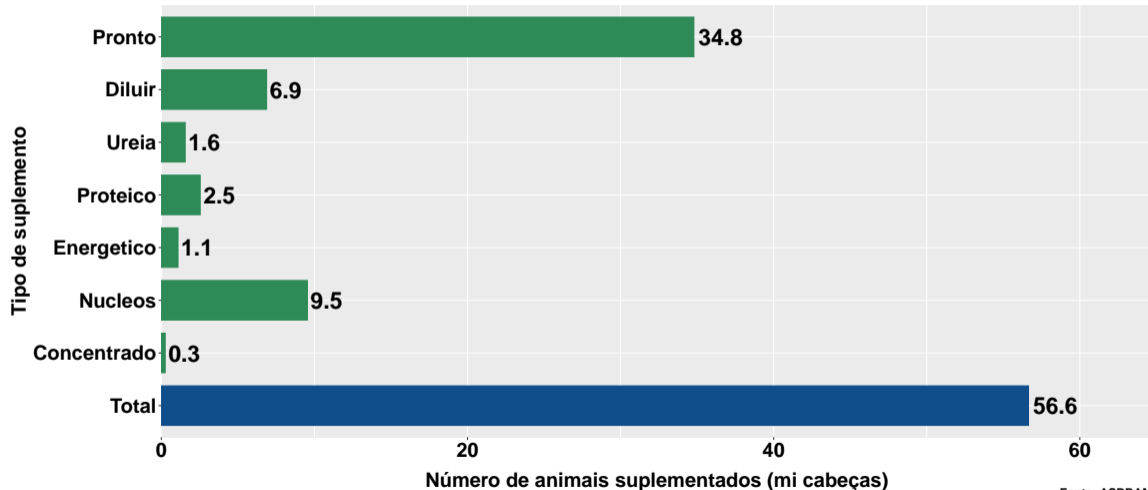
## Contribuição de cada suplemento para variação interanual do número de animais suplementados



## Participação de cada suplemento no número de animais suplementados no mês

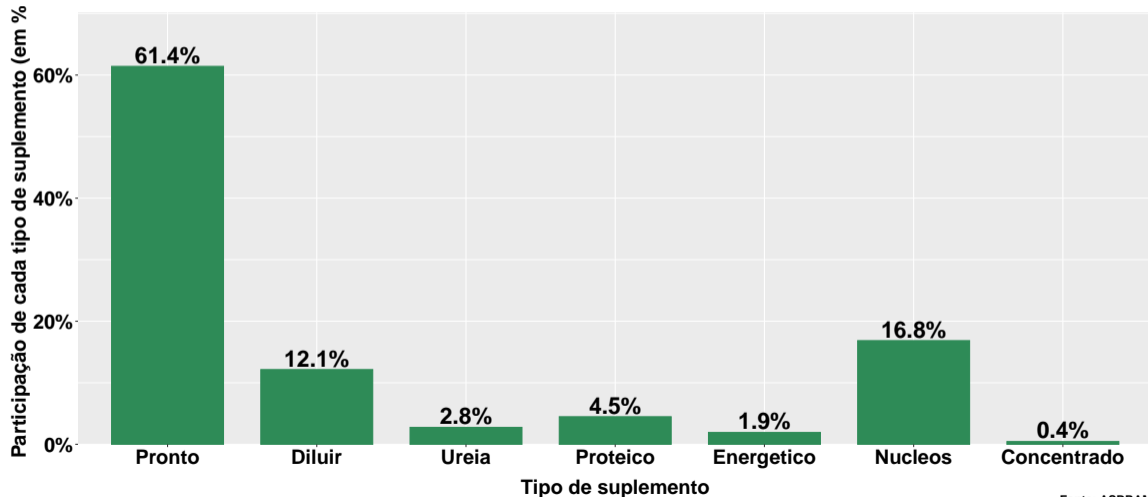


## Número de animais suplementados - pecuária corte

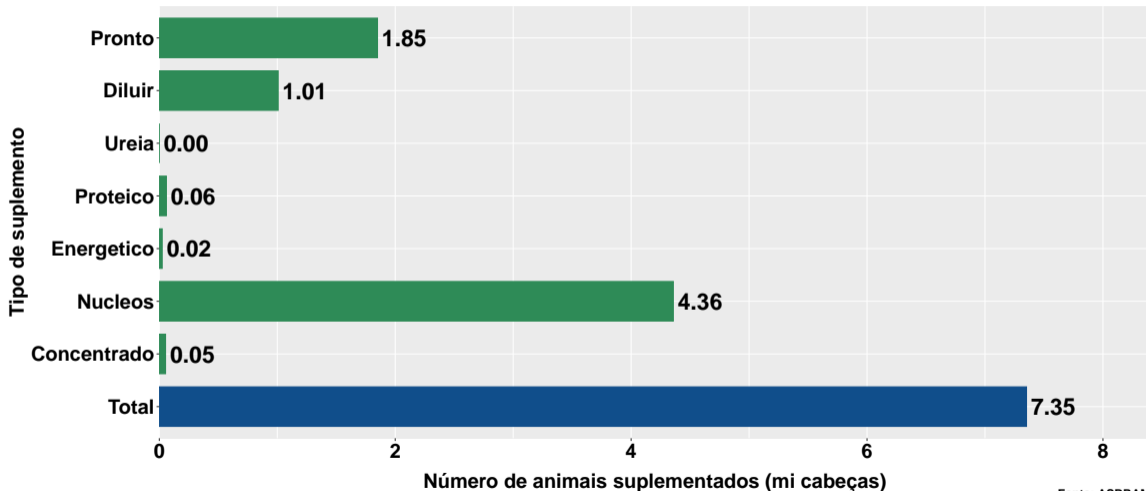


Fonte: ASBRAM

## Part. suplemento no núm. animais suplementados no mês - pecuária corte

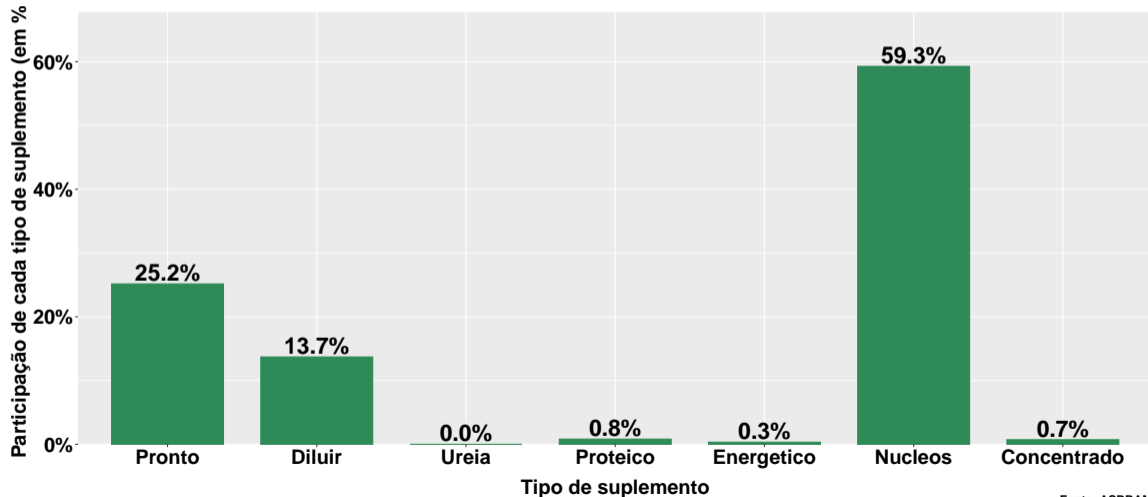


## Número de animais suplementados - pecuária leite

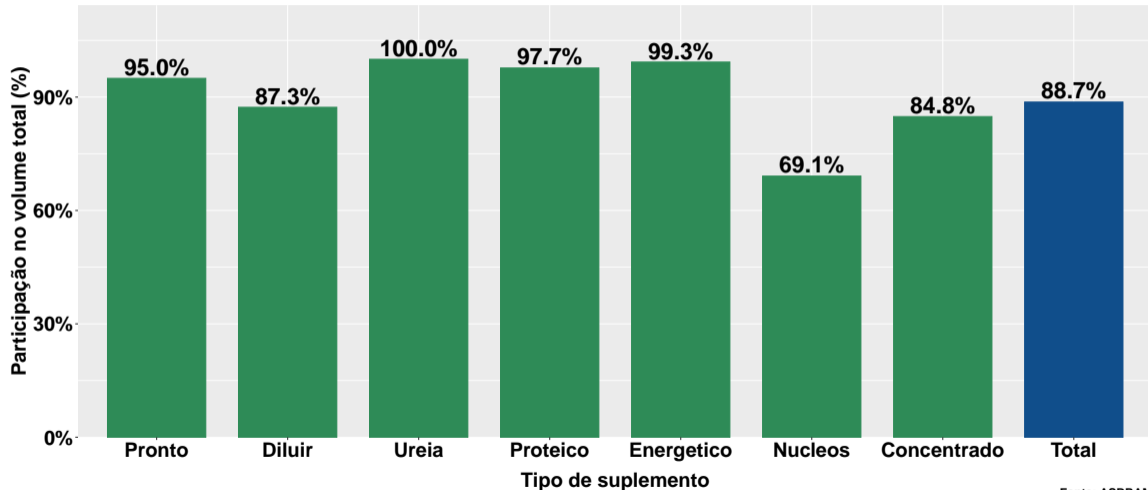


Fonte: ASBRAM

## Part. suplemento no núm. animais suplementados no mês - pecuária leite



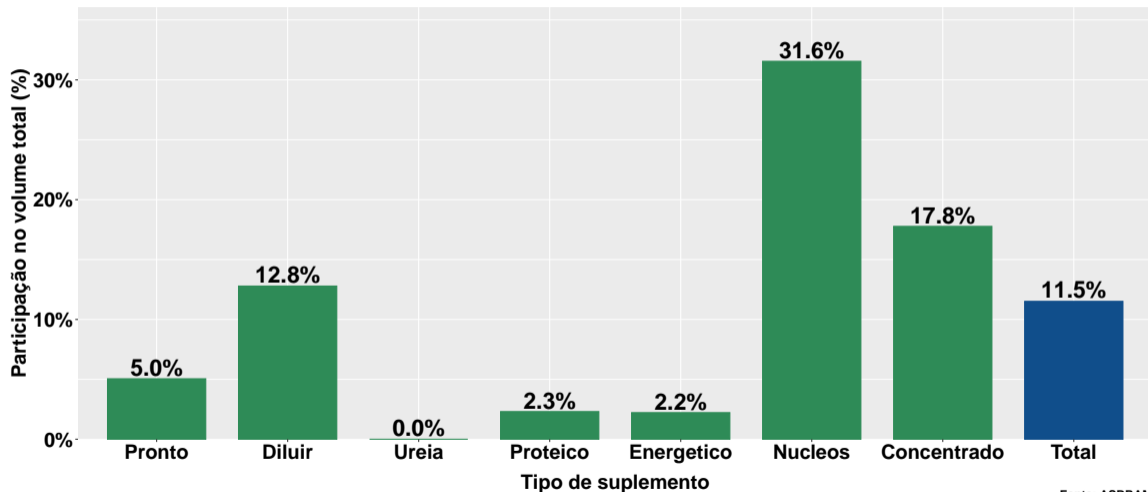
## Part. pecuária corte no num. animais total - no mês



Fonte: ASBRAM

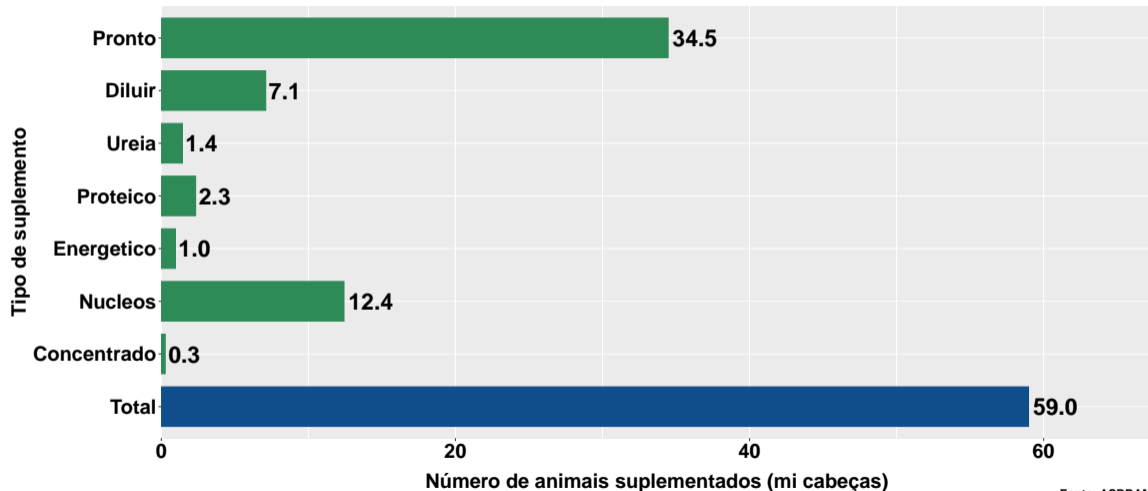


## Part. pecuária leite no num. animais total - no mês



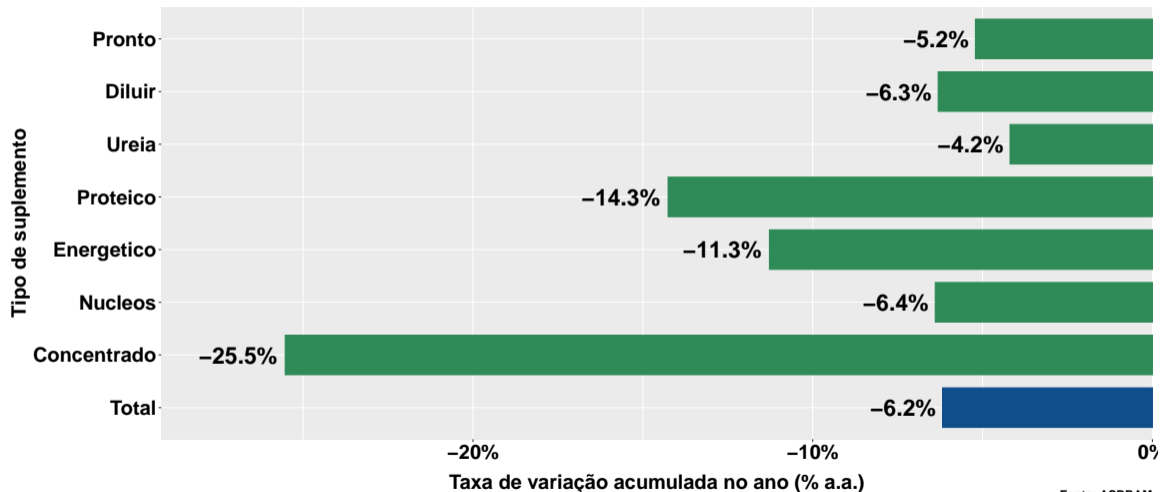
Fonte: ASBRAM

# Número de animais suplementados no ano



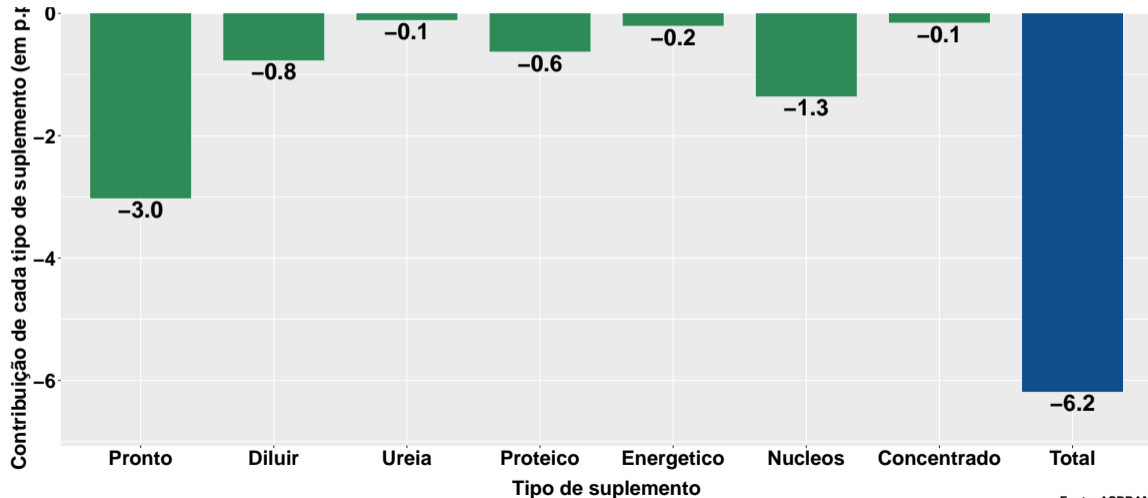
Fonte: ASBRAM

## Variação do num. de animais suplementados no ano

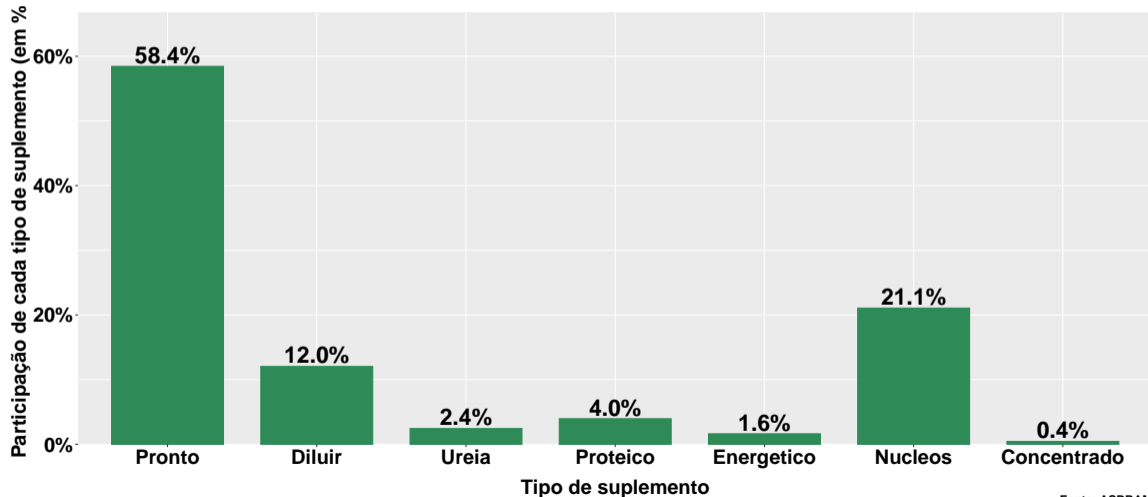


Fonte: ASBRAM

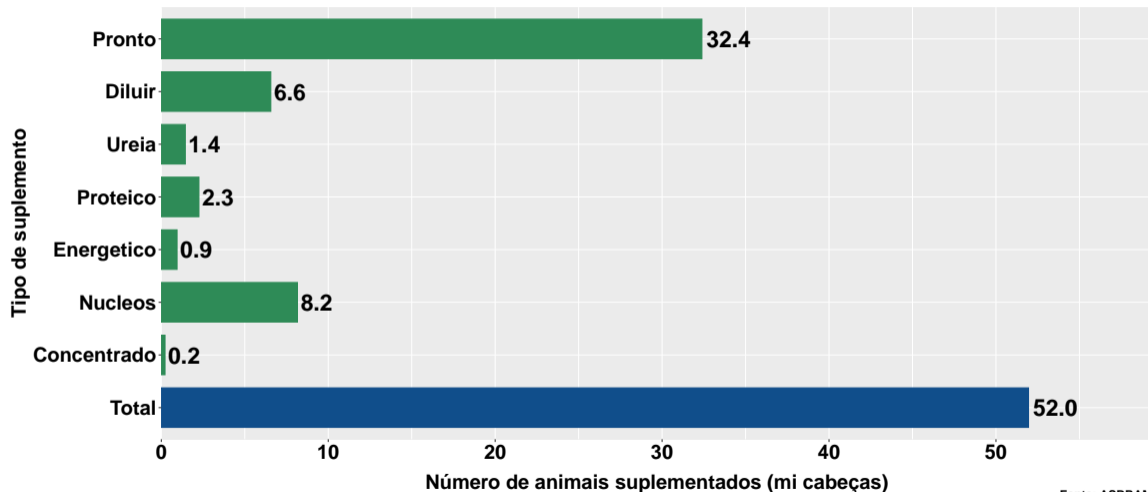
## Contribuição de cada suplemento para variação do número de animais suplementados no ano



## Participação de cada suplemento no número de animais suplementados no ano

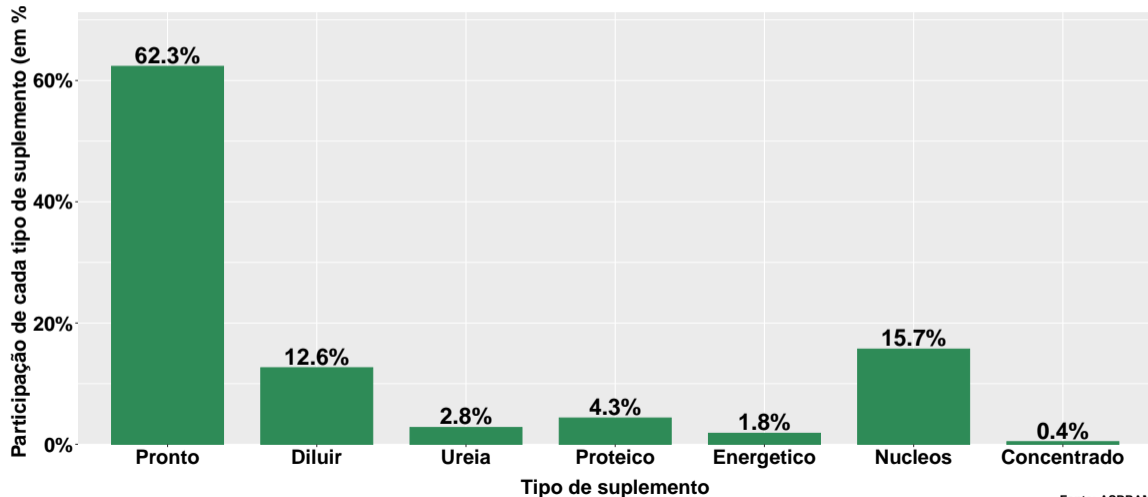


## Núm. animais suplementados ano - pecuária corte

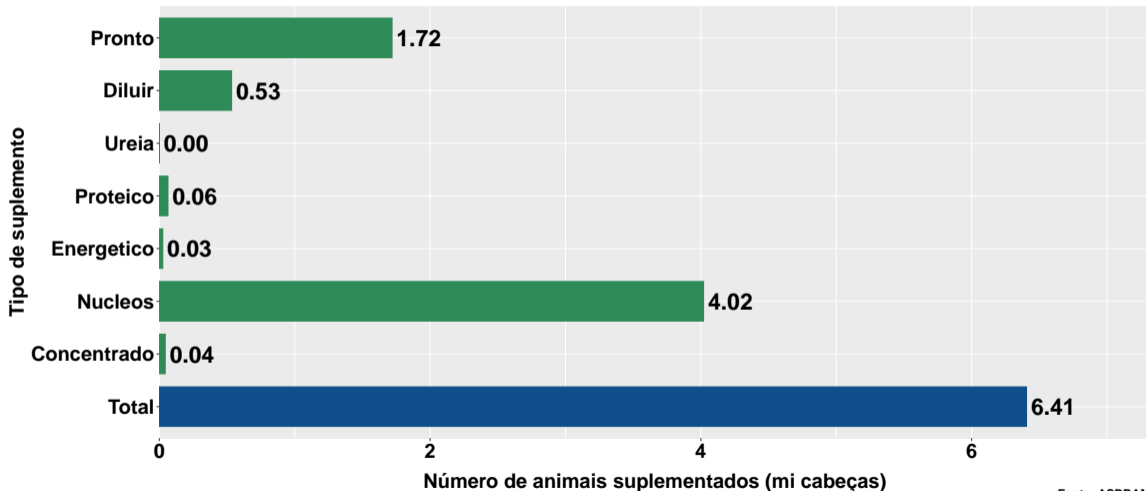


Fonte: ASBRAM

## Part. suplemento no núm. animais suplementados no ano - pecuária corte



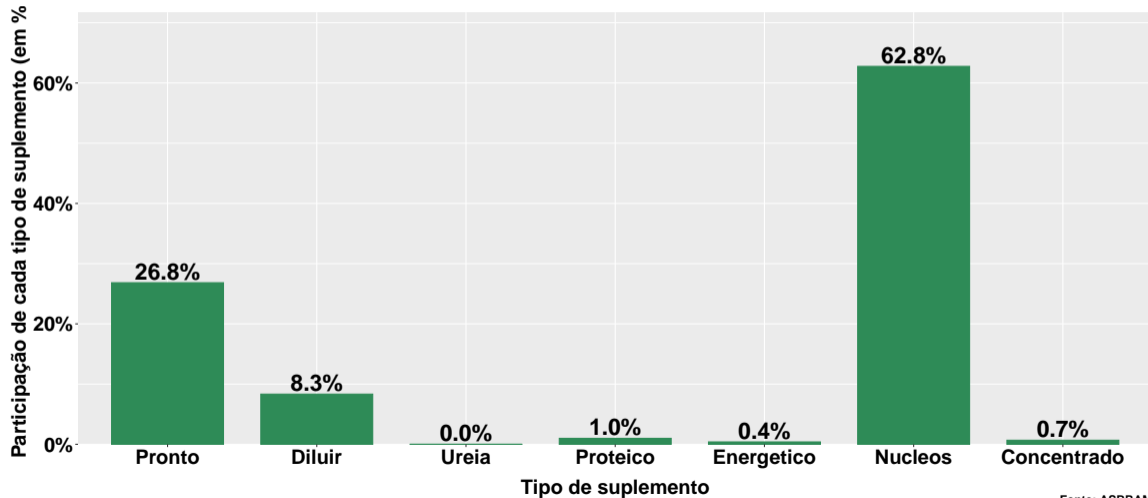
## Núm. animais suplementados ano - pecuária leite



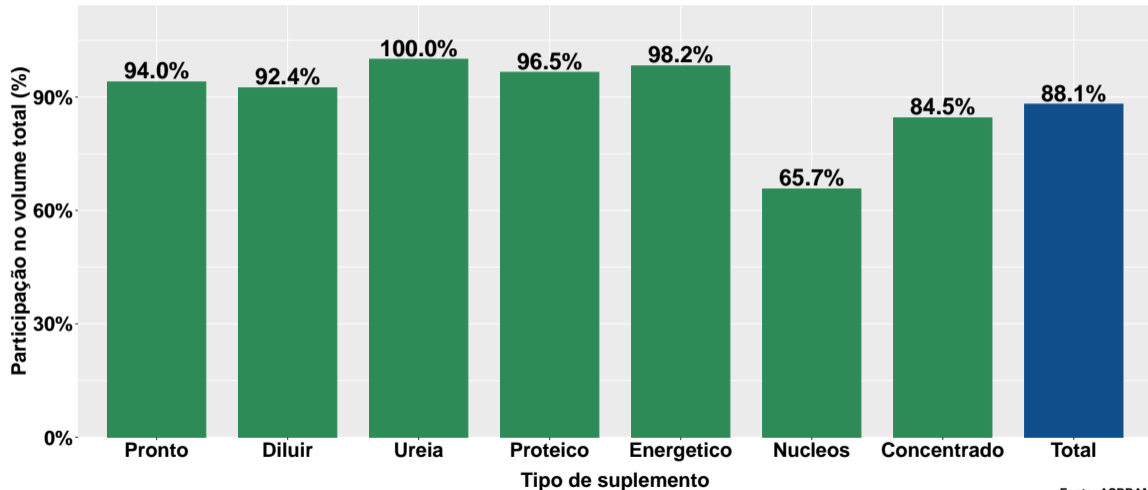
Fonte: ASBRAM



## Part. suplemento no núm. animais suplementados no ano - pecuária leite

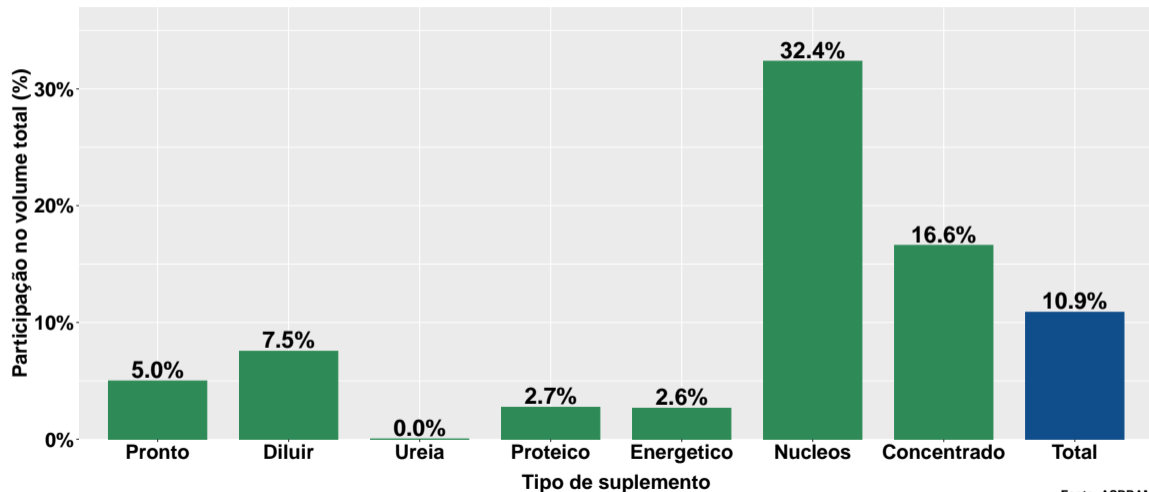


## Part. pecuária corte no num. animais total - no ano

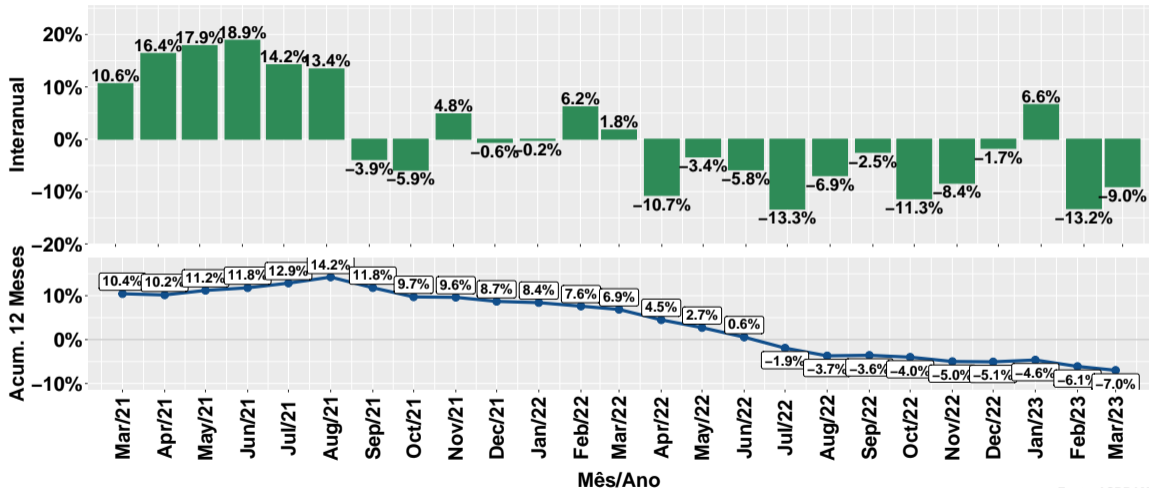


Fonte: ASBRAM

## Part. pecuária leite no num. animais total - no ano



## Evolução do número de animais suplementados



Fonte: ASBRAM

## Síntese de March/2016 (Parte 01)

|              | Num. animais <sup>1</sup> | Variação (%)        |                         |              |              |
|--------------|---------------------------|---------------------|-------------------------|--------------|--------------|
|              |                           | Mensal <sup>2</sup> | Interanual <sup>3</sup> | Acum. ano    | 12 meses     |
| Pronto       | 36.6                      | 3.1%                | -8.2%                   | -5.2%        | -7.4%        |
| Diluir       | 7.9                       | 3.7%                | -4.6%                   | -6.3%        | -12.4%       |
| Ureia        | 1.6                       | -4.3%               | -11.5%                  | -4.2%        | -8.3%        |
| Proteico     | 2.6                       | 2.5%                | -15.1%                  | -14.3%       | -11.8%       |
| Energetico   | 1.1                       | 10.7%               | -9.5%                   | -11.3%       | -11.3%       |
| Nucleos      | 13.8                      | 1.4%                | -11.6%                  | -6.4%        | -1.5%        |
| Concentrado  | 0.3                       | 3.6%                | -27.2%                  | -25.5%       | -14.5%       |
| <b>Total</b> | <b>63.9</b>               | <b>2.8%</b>         | <b>-9.0%</b>            | <b>-6.2%</b> | <b>-7.0%</b> |

Note: Fonte: ASBRAM

<sup>1</sup> Milhões de cabeças <sup>2</sup> Mês/Mês anterior com ajuste sazonal <sup>3</sup> Mês/Mesmo mês ano anterior

## Síntese de March/2016 (Parte 02)

|              | Contribuição (em p.p.) |                         |             |             |
|--------------|------------------------|-------------------------|-------------|-------------|
|              | Mensal <sup>2</sup>    | Interanual <sup>3</sup> | Acum. ano   | 12 meses    |
| Pronto       | 1.6                    | -4.6                    | -3.0        | -3.8        |
| Diluir       | 0.5                    | -0.5                    | -0.8        | -1.5        |
| Ureia        | -0.2                   | -0.3                    | -0.1        | -0.4        |
| Proteico     | 0.1                    | -0.7                    | -0.6        | -0.7        |
| Energetico   | 0.2                    | -0.2                    | -0.2        | -0.2        |
| Nucleos      | 0.3                    | -2.6                    | -1.3        | -0.4        |
| Concentrado  | 0.0                    | -0.2                    | -0.1        | -0.1        |
| <b>Total</b> | <b>2.8</b>             | <b>-9.0</b>             | <b>-6.2</b> | <b>-7.0</b> |

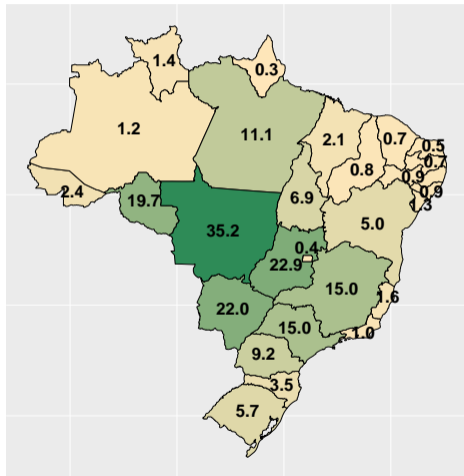
Note: Fonte: ASBRAM

<sup>1</sup> Milhões de cabeças <sup>2</sup> Mês/Mês anterior com ajuste sazonal <sup>3</sup> Mês/Mesmo mês ano anterior

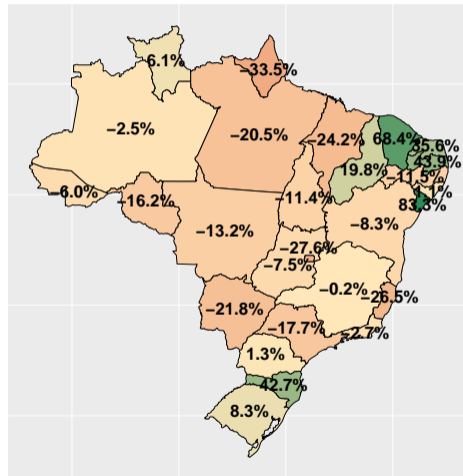
## Section 3

# Desempenho por Unidade da Federação (UF)

# Volume total (e var. interanual) de vendas de suplementos no mês



Mil ton.



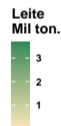
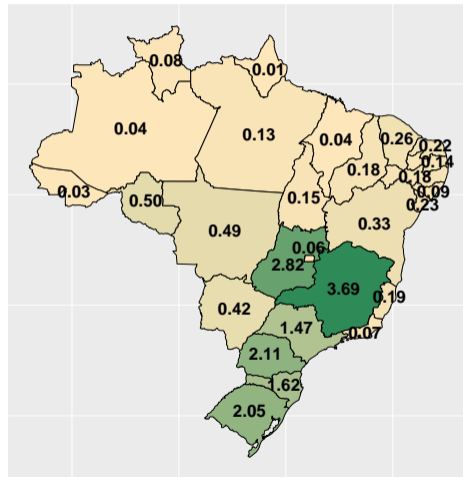
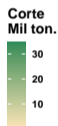
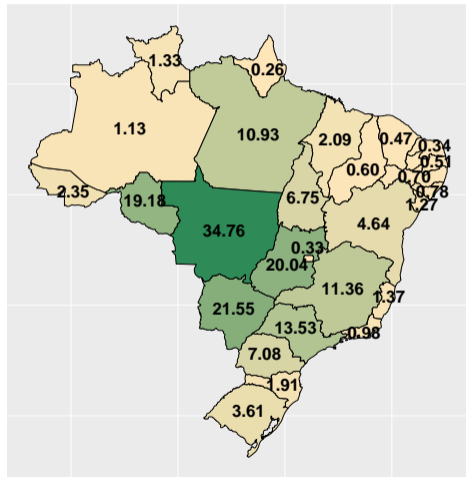
(% a.a.)



Fonte: ASBRAM

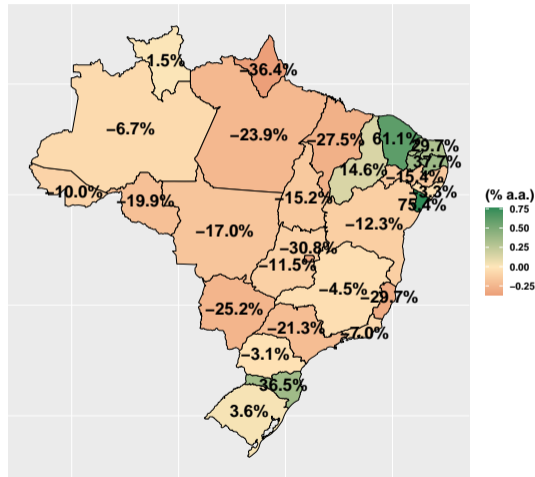
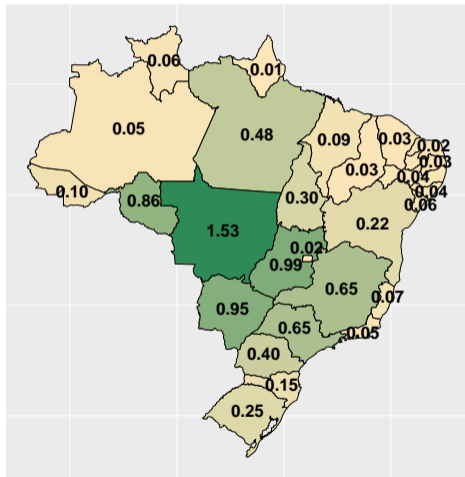


# Volume total de vendas de suplementos no mês por tipo pecuária



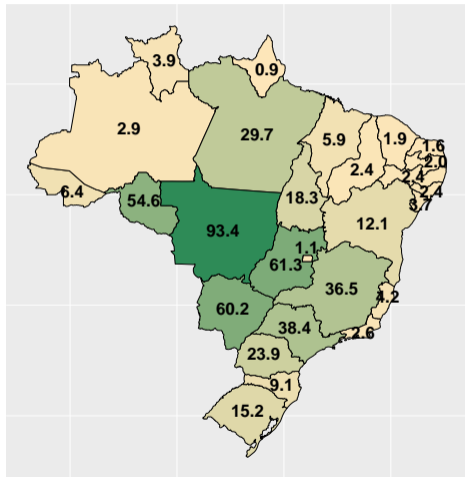
Fonte: ASBRAM

# Vol. total (e var. interanual) de vendas no mês por dia útil

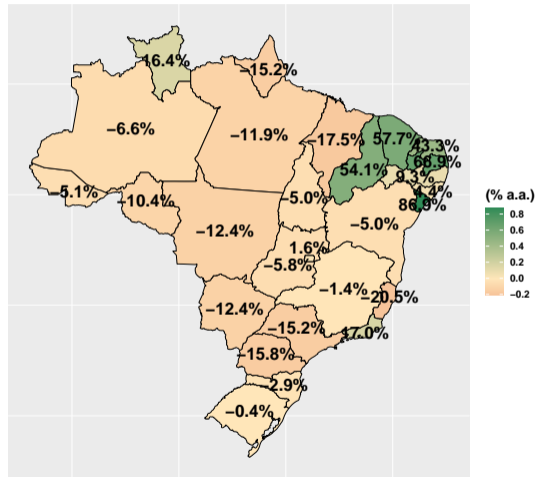


Fonte: ASBRAM

# Volume total (e var.) de vendas de suplementos no ano



Mil ton.

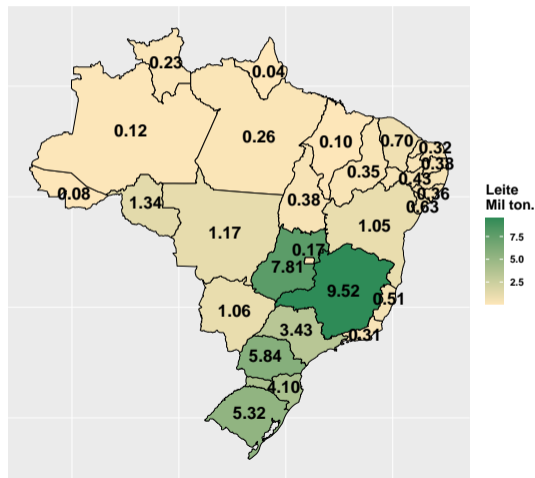
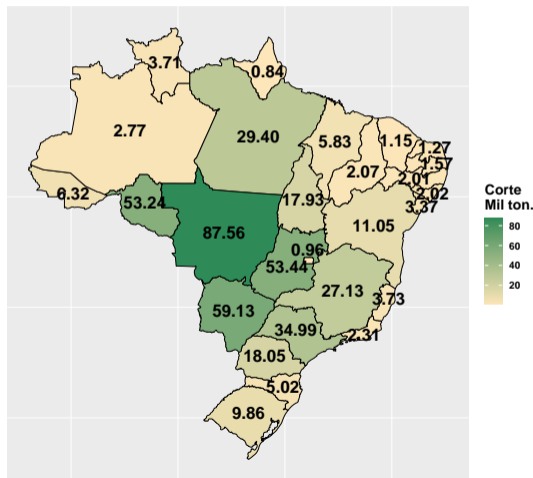


(% a.a.)



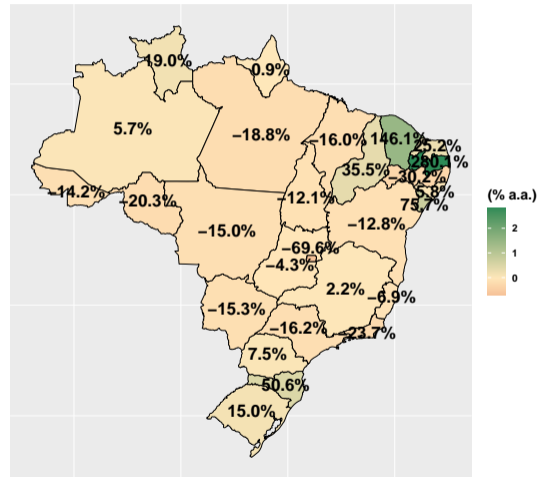
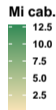
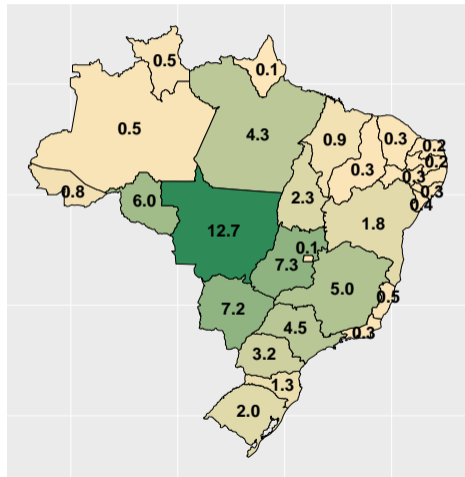
Fonte: ASBRAM

# Volume total de vendas de suplementos no ano por tipo de pecuária



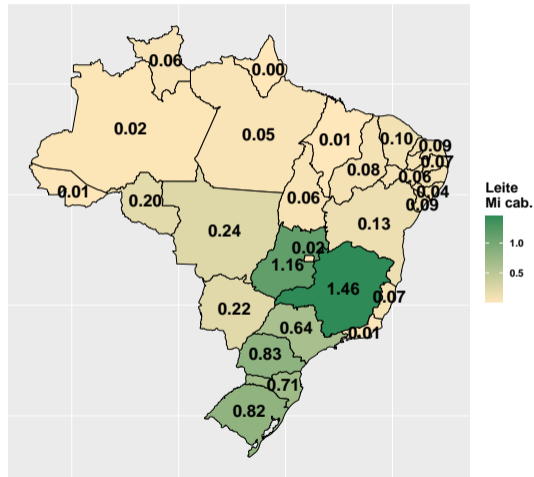
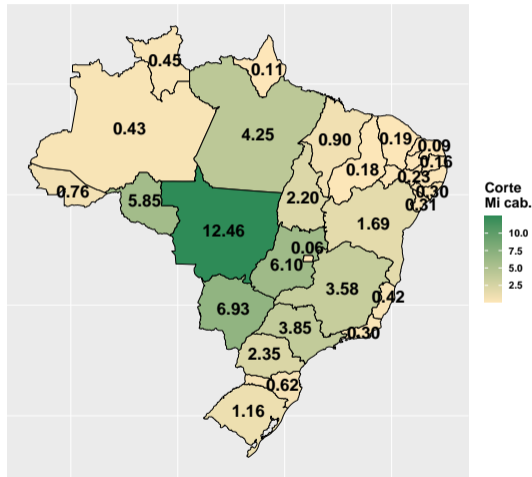
Fonte: ASBRAM

# Número (e var. interanual) de animais suplementados no mês



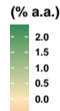
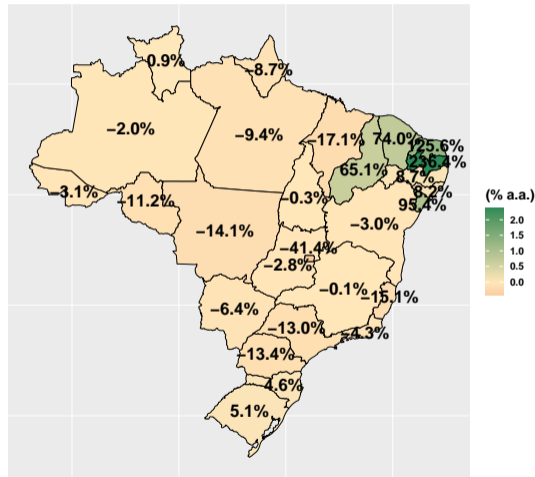
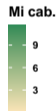
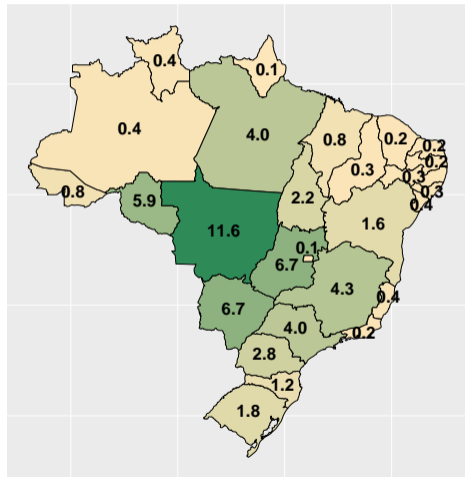
Fonte: ASBRAM

# Número de animais suplementados no mês por tipo de pecuária



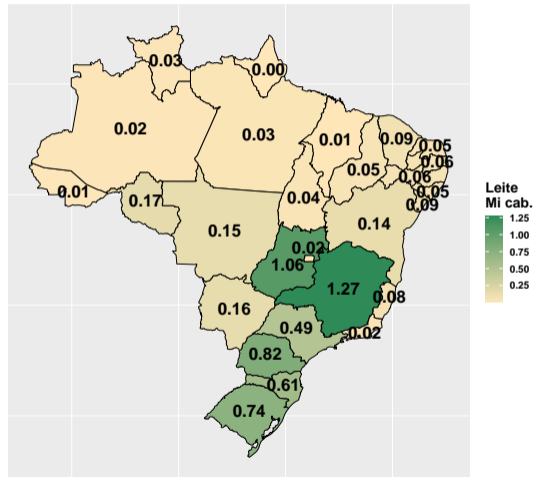
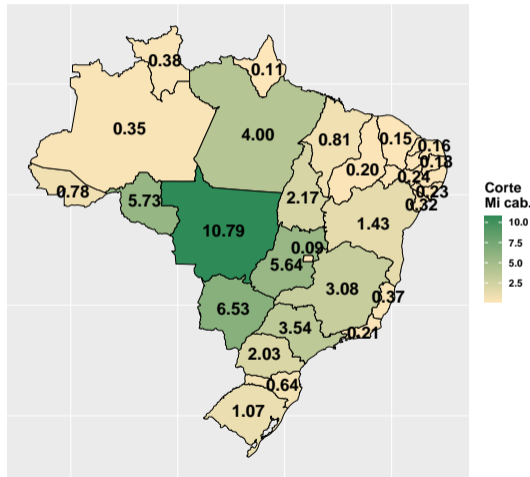
Fonte: ASBRAM

# Número (e var.) de animais suplementados no ano



Fonte: ASBRAM

# Número de animais suplementados no ano por tipo de pecuária



Fonte: ASBRAM