

Índice ASBRAM - Alagoas

Desempenho Março/2023

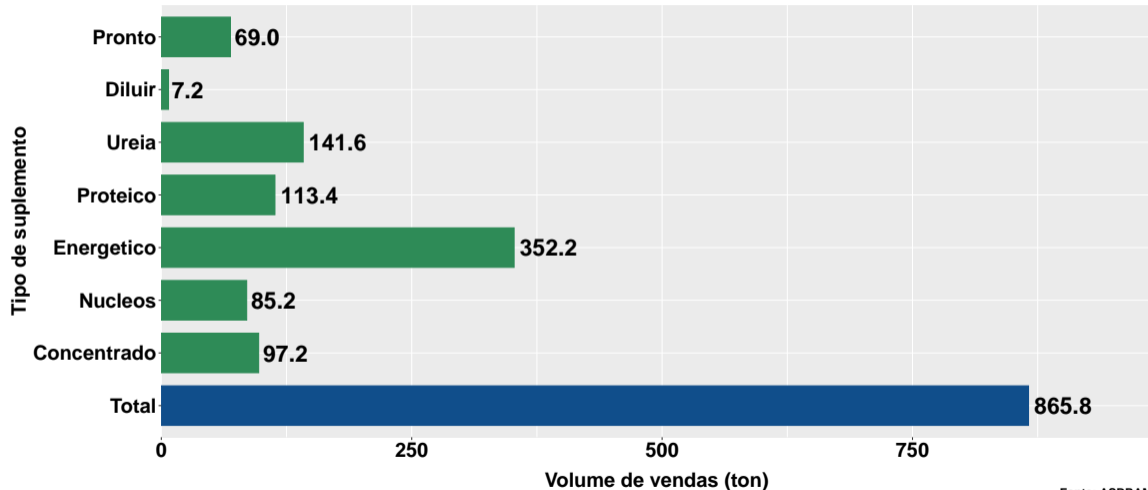
São Paulo, 13/04/2023

- 1 Volume de vendas de suplementos no Alagoas
- 2 Número de animais suplementados no Alagoas

Section 1

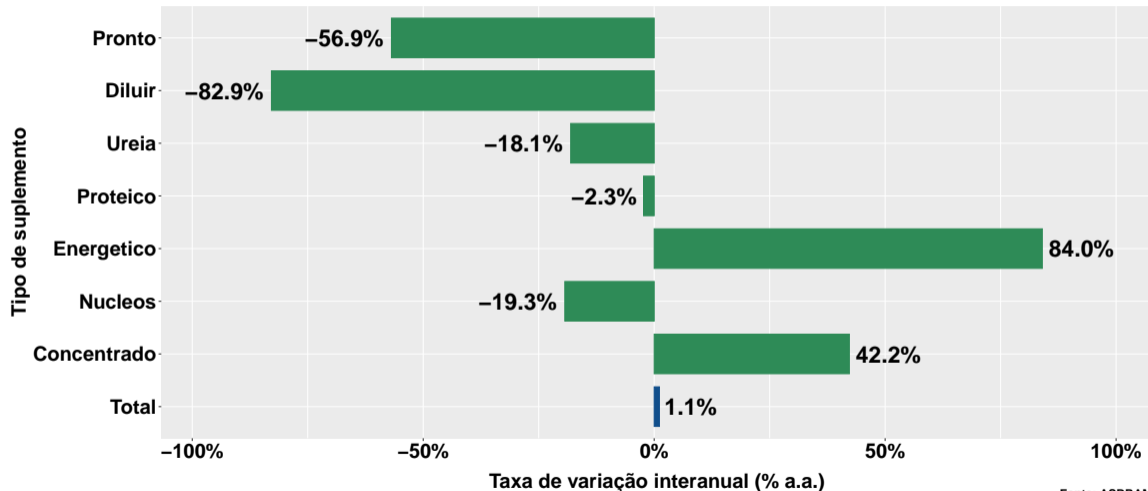
Volume de vendas de suplementos no Alagoas

Volume de vendas no mês



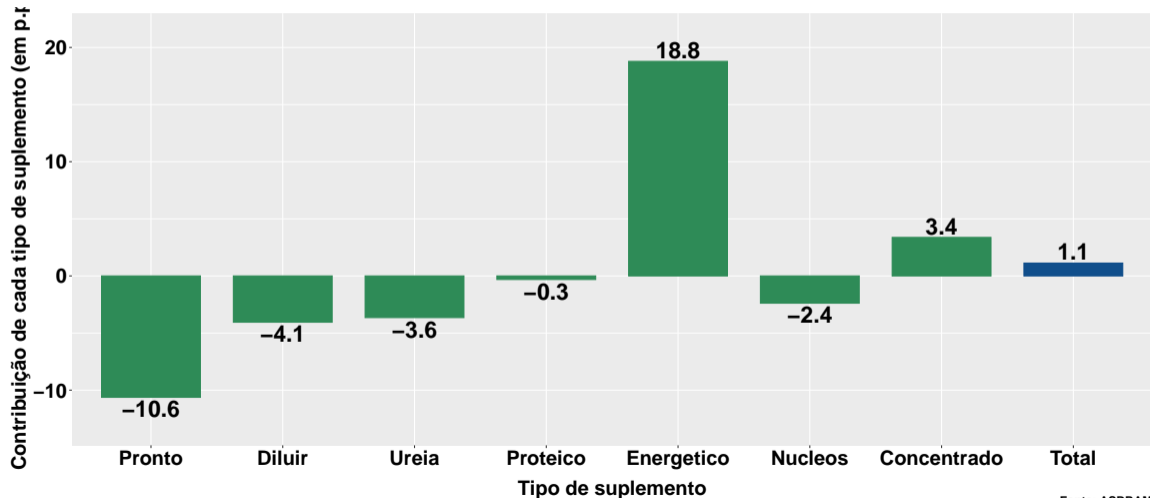
Fonte: ASBRAM

Variação interanual do volume de vendas

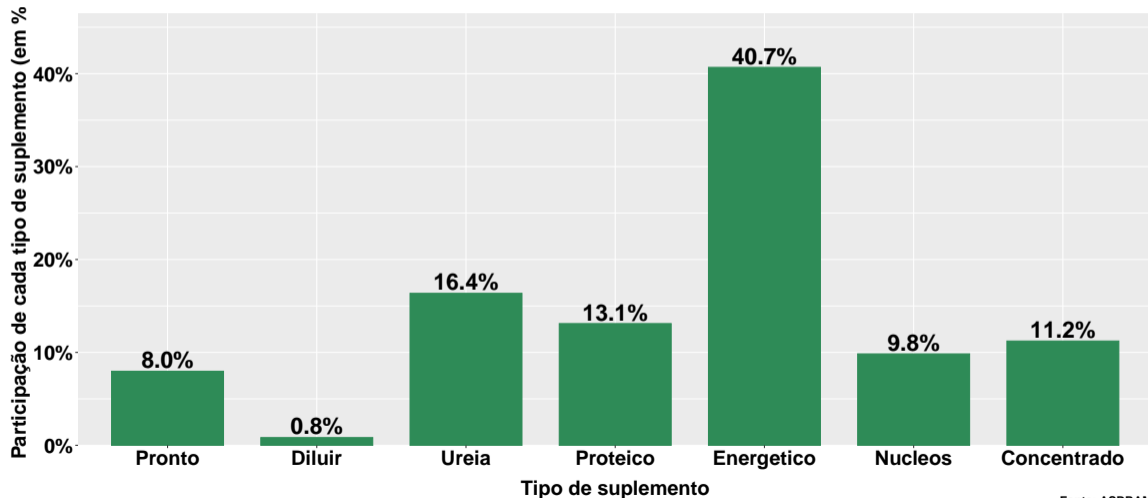


Fonte: ASBRAM

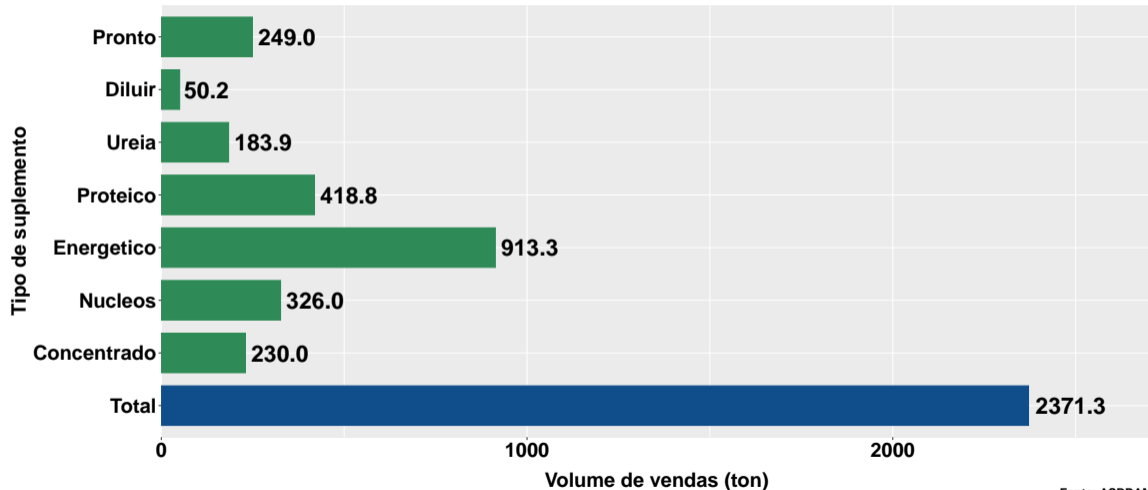
Contribuição de cada suplemento para variação interanual do volume de vendas



Participação de cada suplemento no volume total de vendas no mês

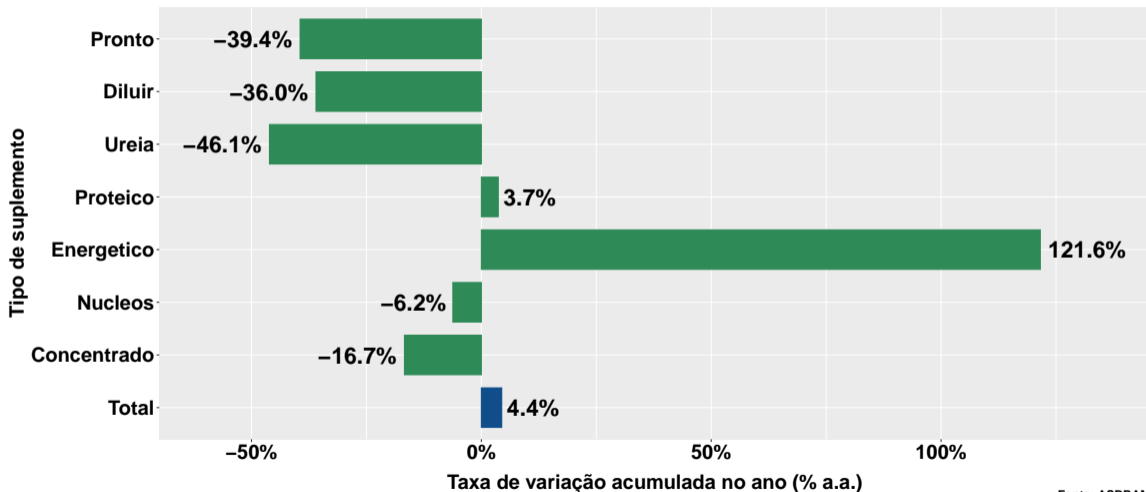


Volume de vendas acumulado no ano



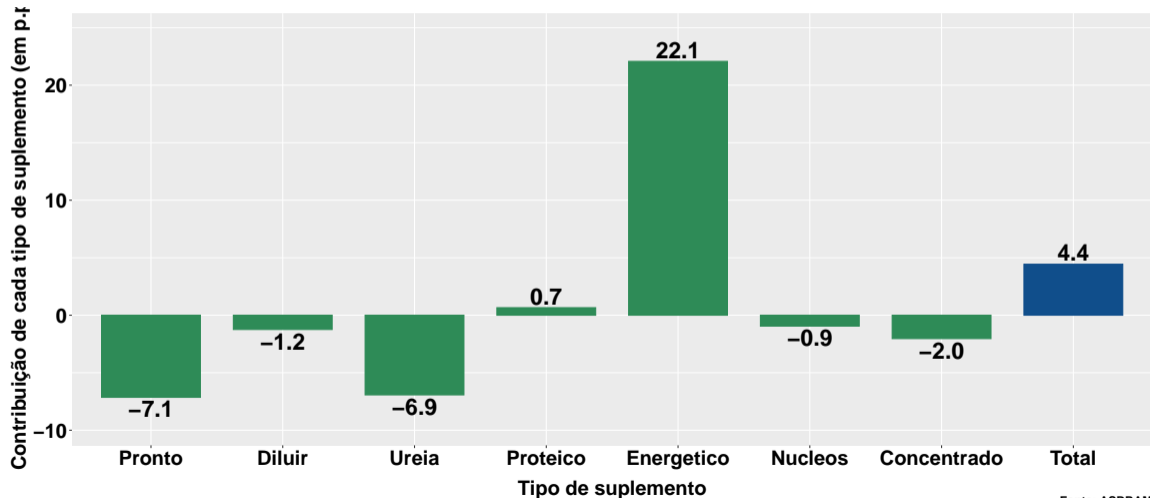
Fonte: ASBRAM

Varição do volume de vendas acumulado no ano

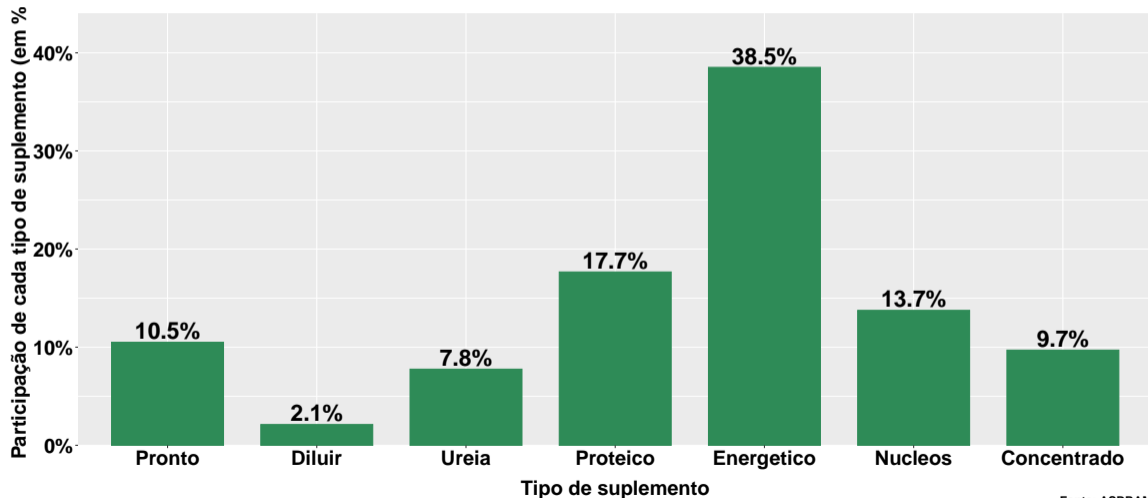


Fonte: ASBRAM

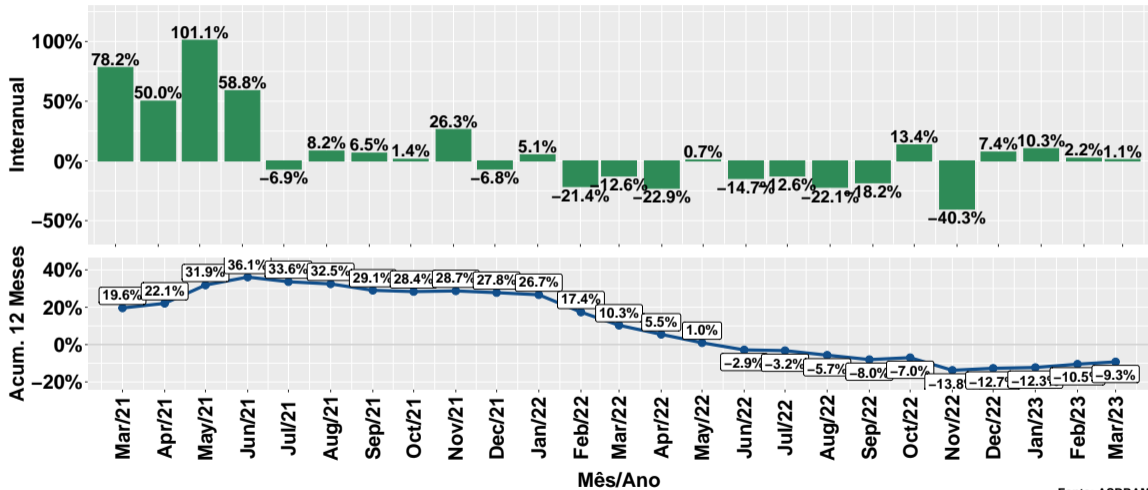
Contribuição de cada suplemento para variação do volume de vendas acumulado no ano



Participação de cada suplemento no volume total de vendas no mês

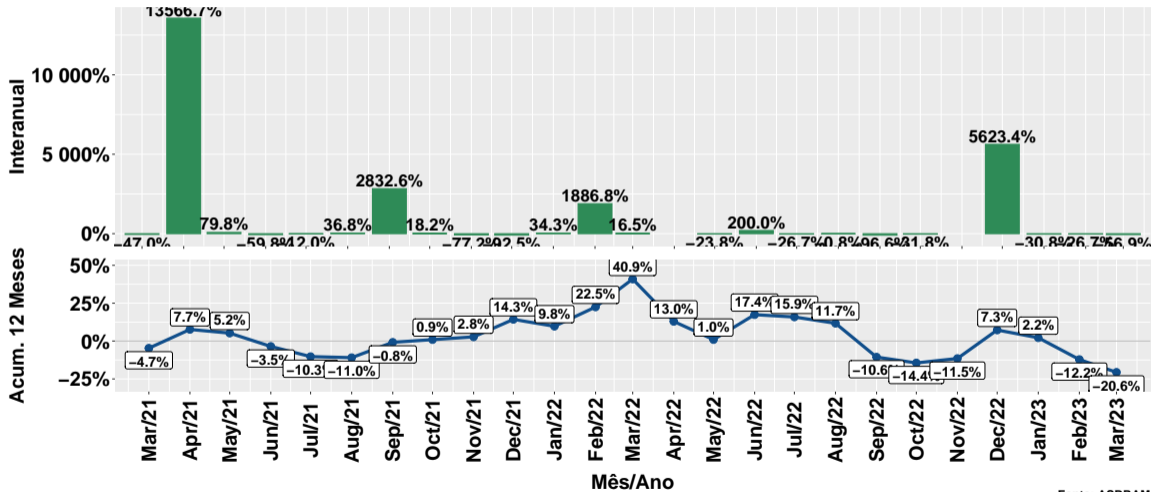


Evolução do volume total de vendas



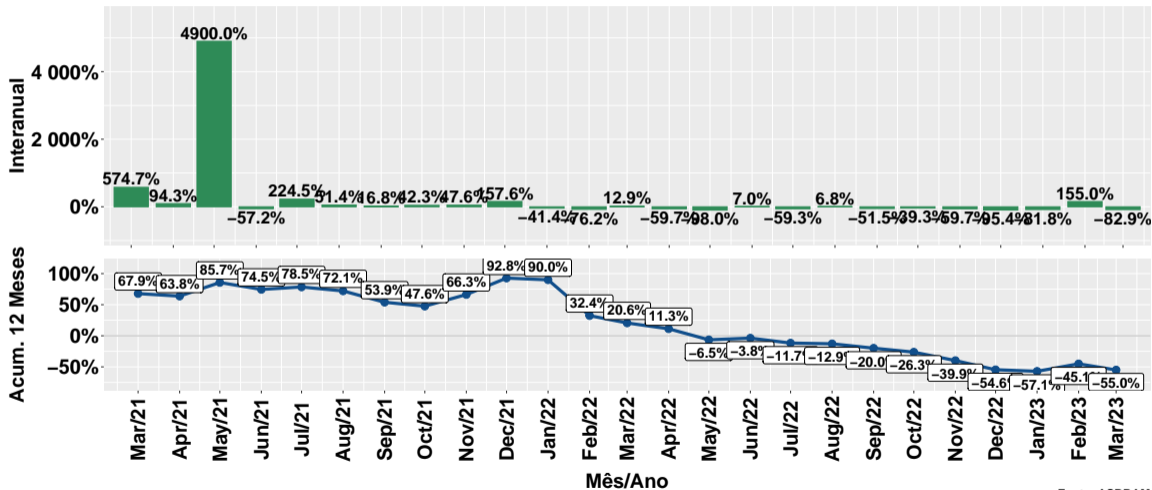
Fonte: ASBRAM

Evolução do volume de vendas: Pronto para uso



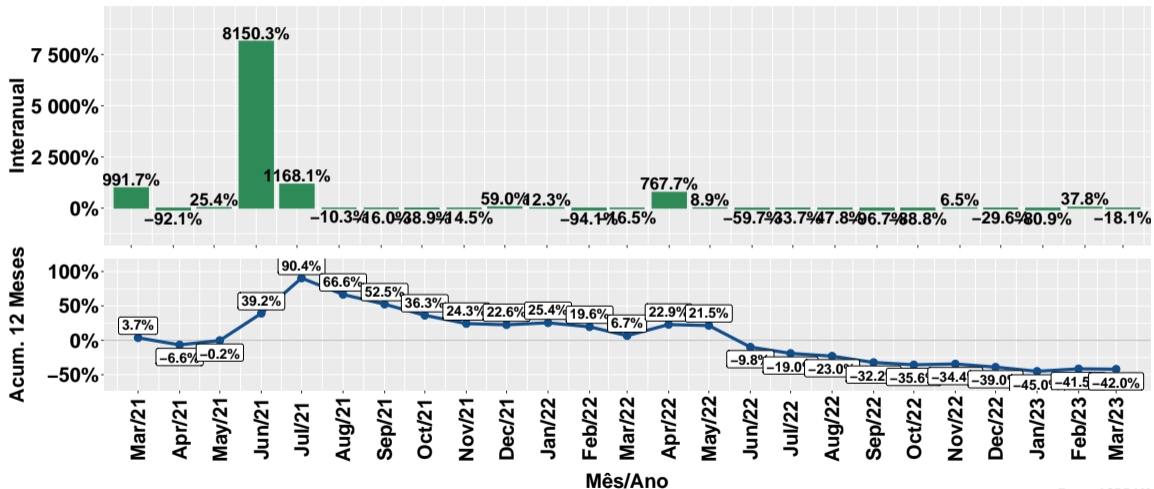
Fonte: ASBRAM

Evolução do volume de vendas: Para diluir



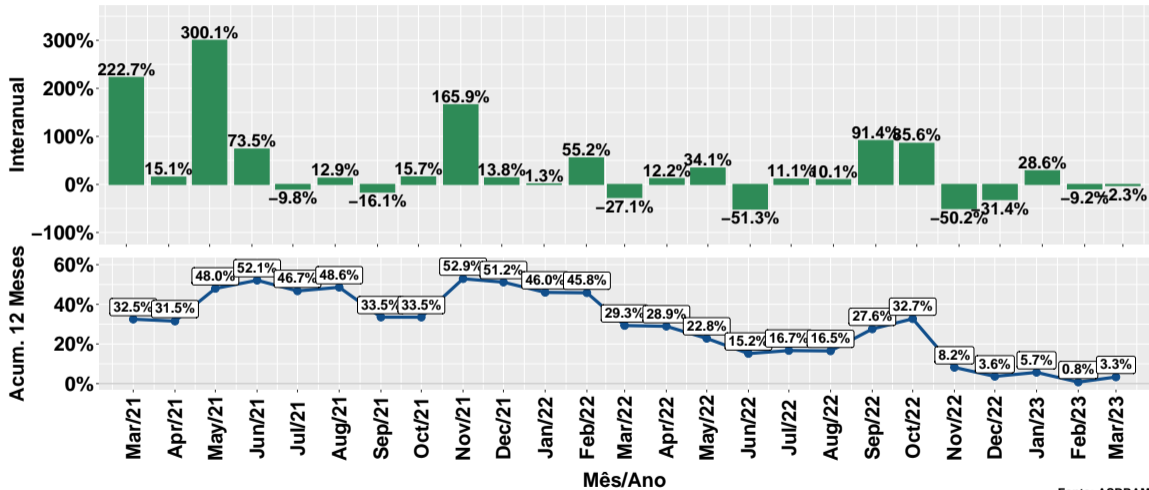
Fonte: ASBRAM

Evolução do volume de vendas: Ureia



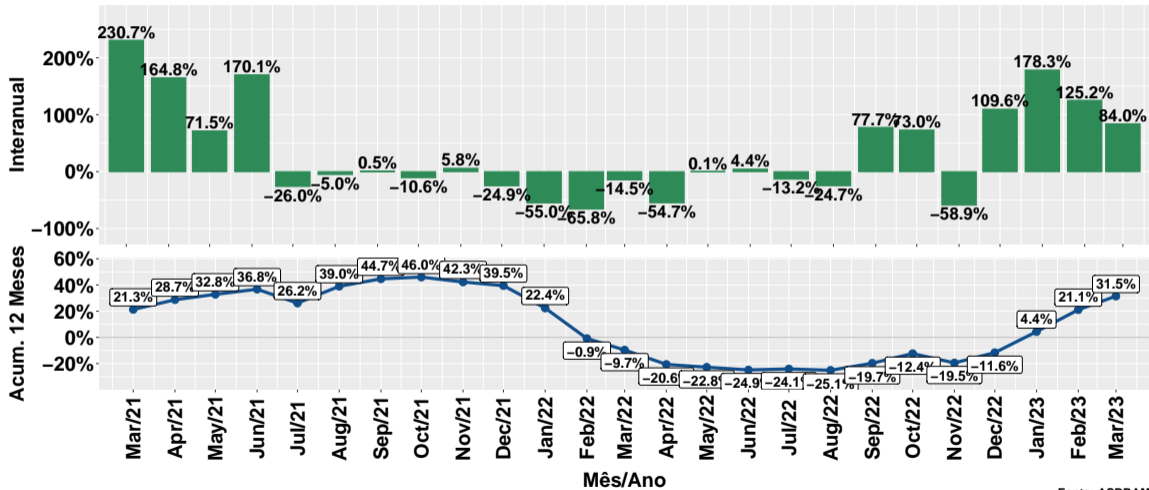
Fonte: ASBRAM

Evolução do volume de vendas: Proteico



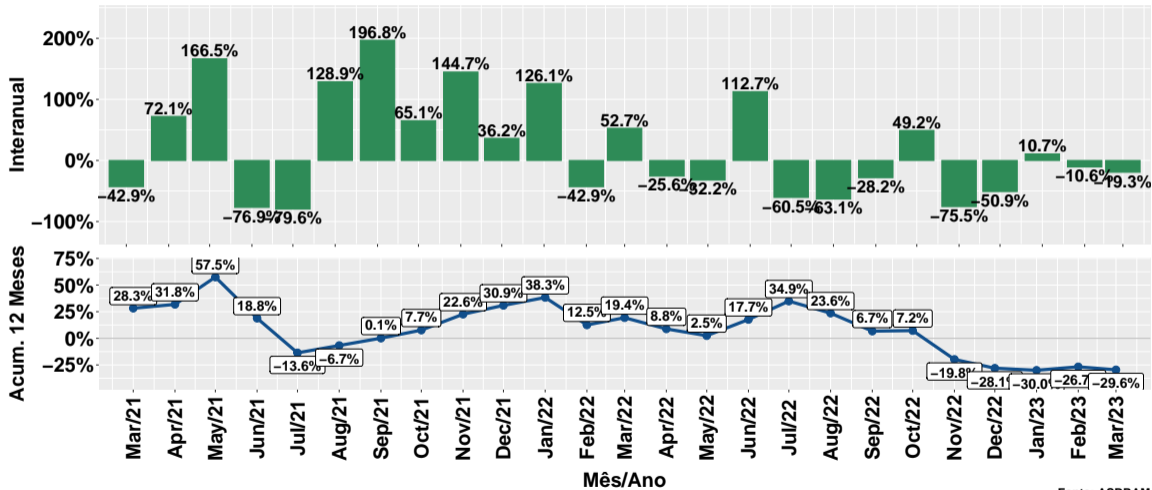
Fonte: ASBRAM

Evolução do volume de vendas: Prot. energético



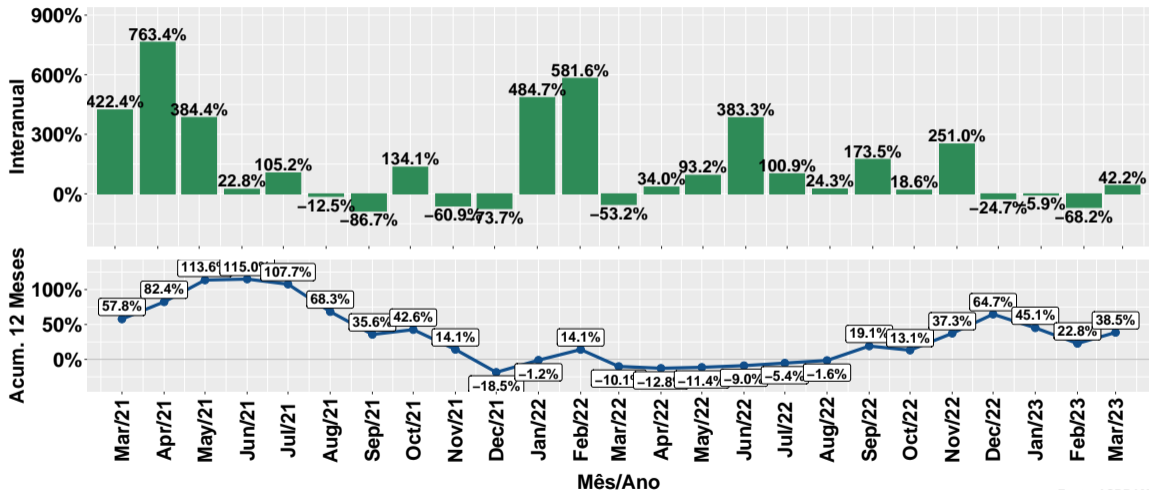
Fonte: ASBRAM

Evolução do volume de vendas: Núcleos



Fonte: ASBRAM

Evolução do volume de vendas: Concentrado



Fonte: ASBRAM

Síntese de March/2023 (Parte 01)

	Vol. vendas ¹	Variação (%)			
		Mensal ²	Interanual ³	Acum. ano	12 meses
Pronto	69.0	-37.3%	-56.9%	-39.4%	-20.6%
Diluir	7.2	-81.7%	-82.9%	-36.0%	-55.0%
Ureia	141.6	1107.0%	-18.1%	-46.1%	-42.0%
Proteico	113.4	-27.1%	-2.3%	3.7%	3.3%
Energetico	352.2	55.5%	84.0%	121.6%	31.5%
Nucleos	85.2	-24.8%	-19.3%	-6.2%	-29.6%
Concentrado	97.2	202.7%	42.2%	-16.7%	38.5%
Total	865.8	25.8%	1.1%	4.4%	-9.3%

Note: Fonte: ASBRAM

¹ Em toneladas ² Mês/Mês anterior ³ Mês/Mesmo mês ano anterior

Síntese de March/2023 (Parte 02)

	Contribuição (em p.p.)			
	Mensal ²	Interanual ³	Acum. ano	12 meses
Pronto	-6.0	-10.6	-7.1	-2.8
Diluir	-4.6	-4.1	-1.2	-2.1
Ureia	18.9	-3.6	-6.9	-9.2
Proteico	-6.1	-0.3	0.7	0.5
Energetico	18.3	18.8	22.1	6.2
Nucleos	-4.1	-2.4	-0.9	-5.0
Concentrado	9.5	3.4	-2.0	3.1
Total	25.8	1.1	4.4	-9.3

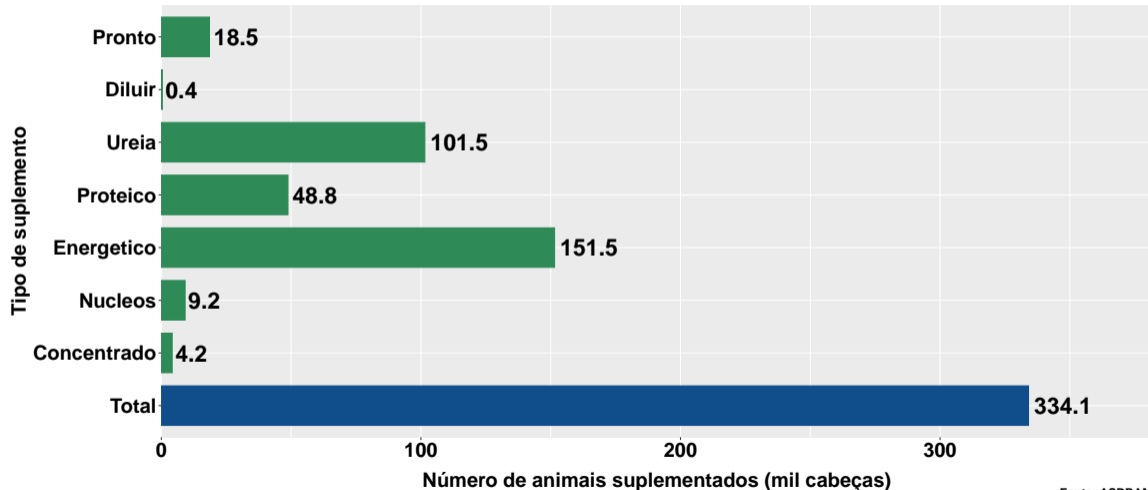
Note: Fonte: ASBRAM

¹ Em toneladas ² Mês/Mês anterior ³ Mês/Mesmo mês ano anterior

Section 2

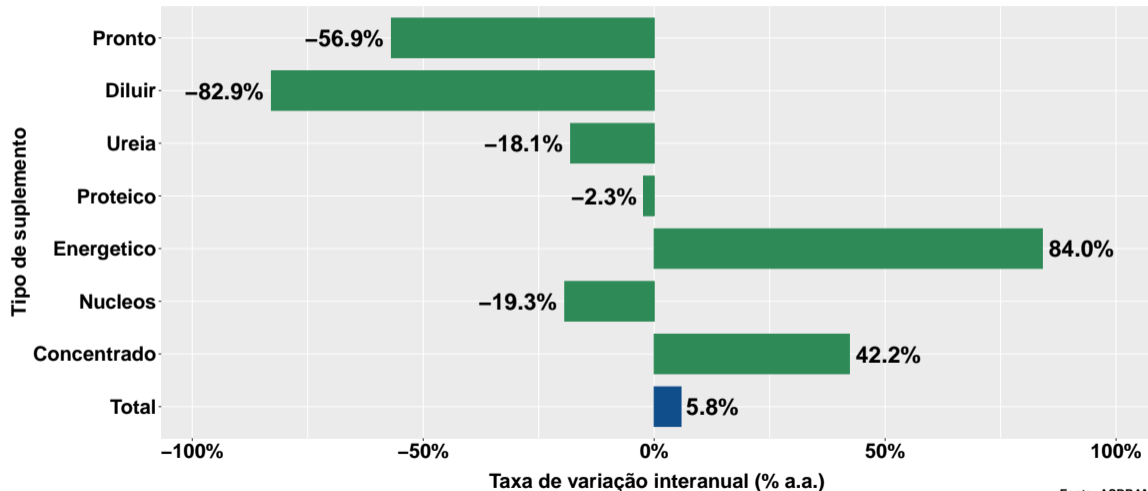
Número de animais suplementados no Alagoas

Número de animais suplementados



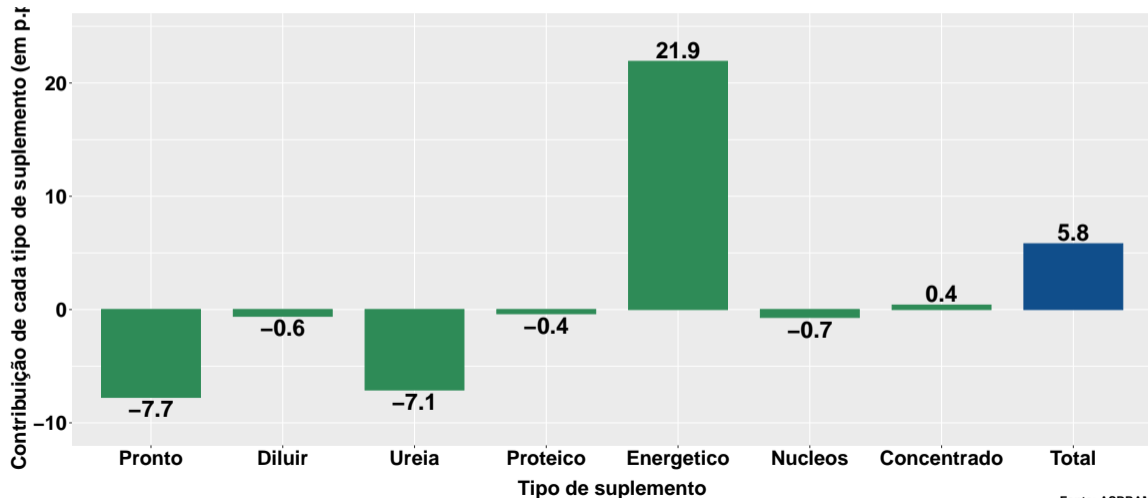
Fonte: ASBRAM

Var. interanual do num. de animais suplementados

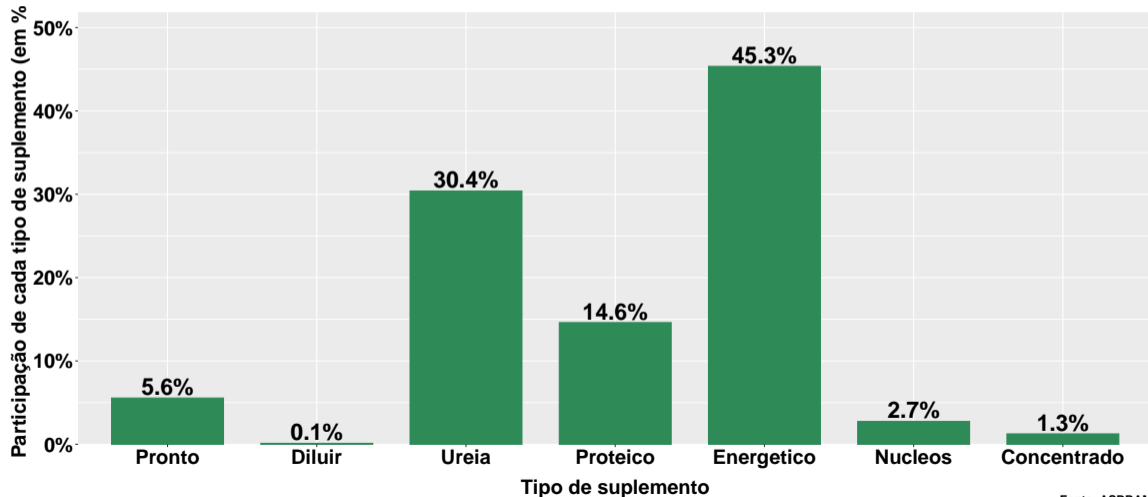


Fonte: ASBRAM

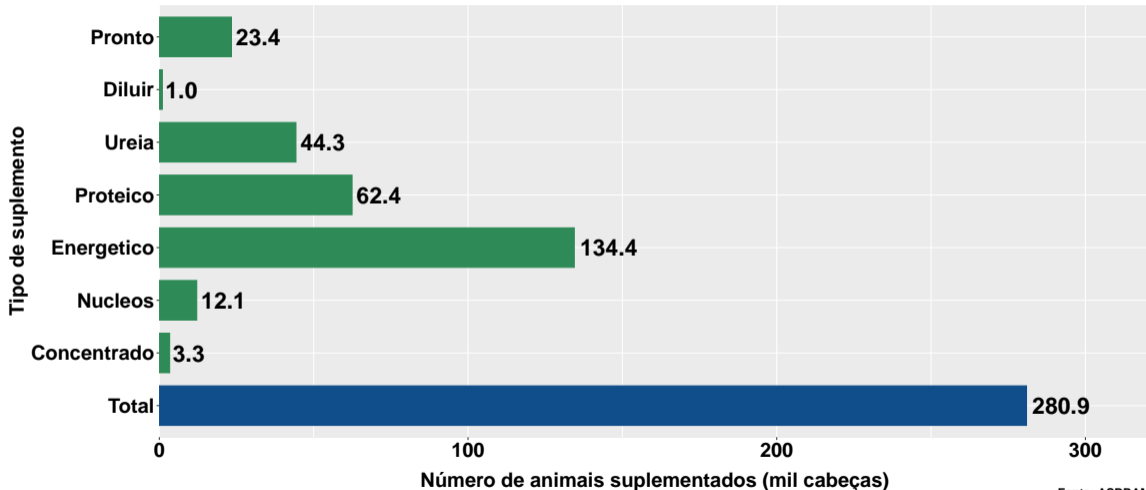
Contribuição de cada suplemento para variação interanual do número de animais suplementados



Participação de cada suplemento no número de animais suplementados no mês

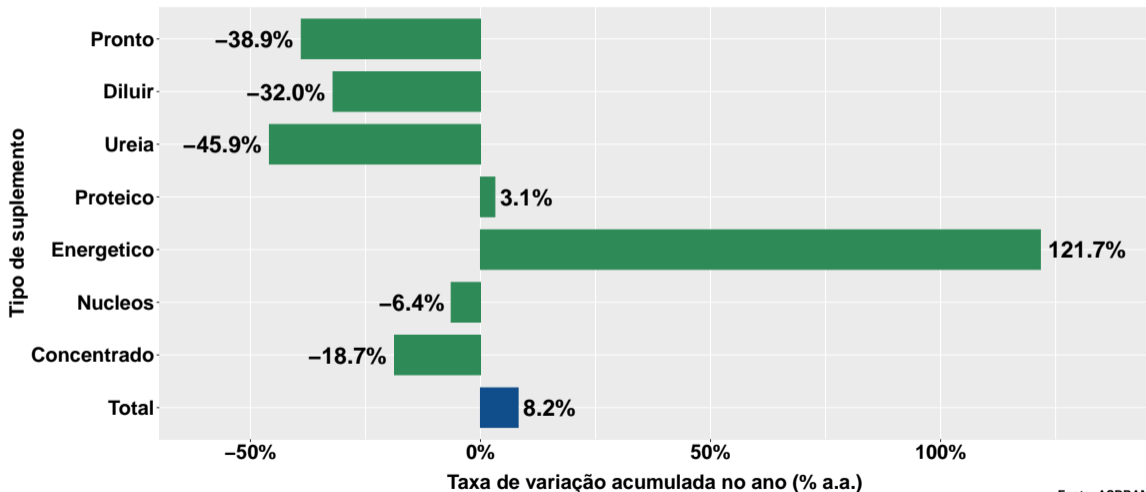


Número de animais suplementados no ano



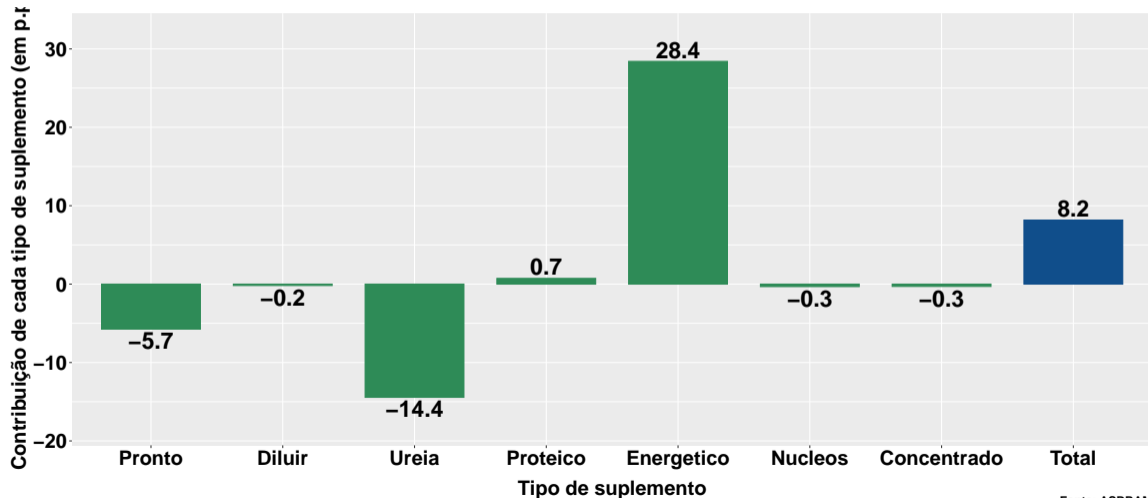
Fonte: ASBRAM

Varição do num. de animais suplementados no ano

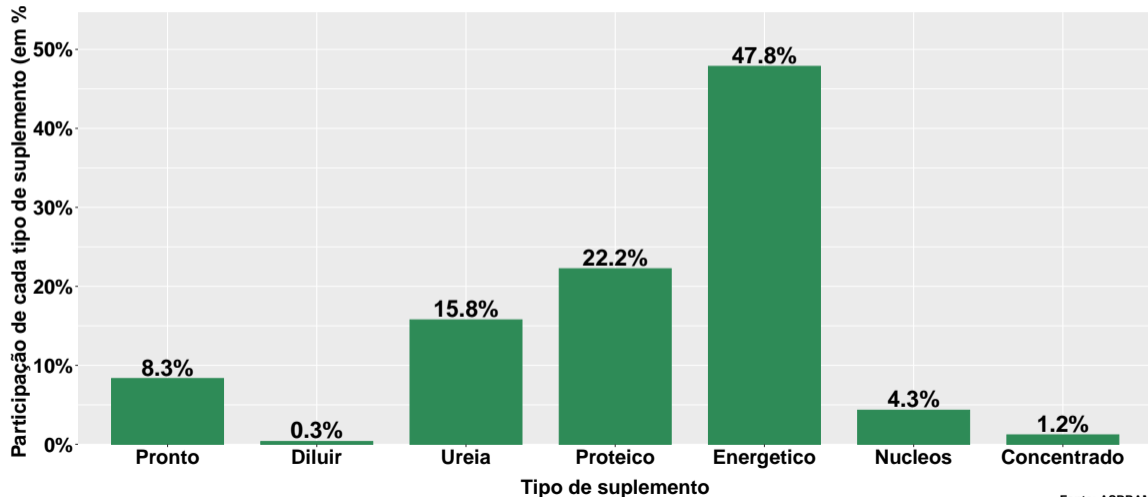


Fonte: ASBRAM

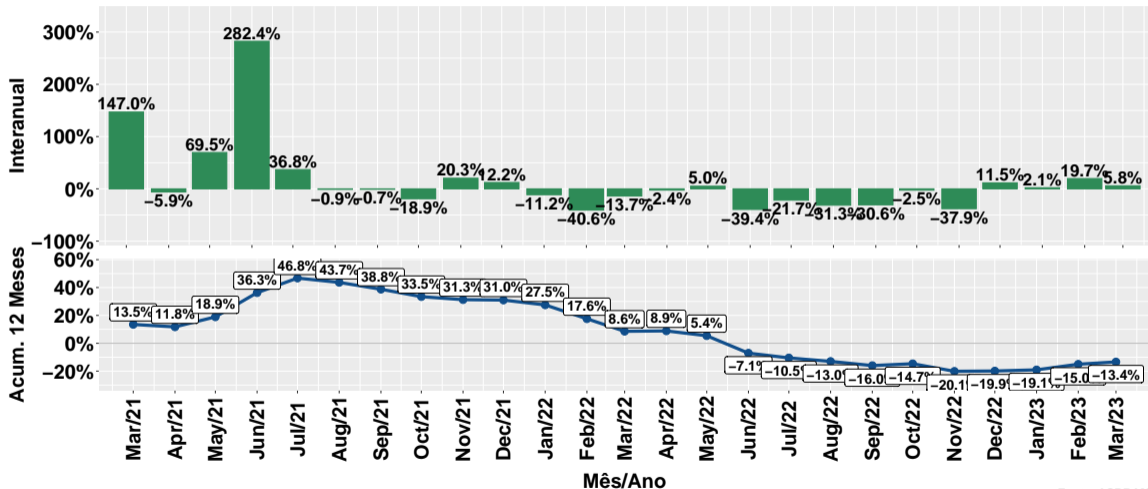
Contribuição de cada suplemento para variação do número de animais suplementados no ano



Participação de cada suplemento no número de animais suplementados no ano



Evolução do número de animais suplementados



Fonte: ASBRAM

Síntese de March/2023 (Parte 01)

	Num. animais ¹	Variação (%)			
		Mensal ²	Interanual ³	Acum. ano	12 meses
Pronto	18.5	-43.3%	-56.9%	-38.9%	-20.9%
Diluir	0.4	-83.4%	-82.9%	-32.0%	-54.1%
Ureia	101.5	990.2%	-18.1%	-45.9%	-42.0%
Proteico	48.8	-34.2%	-2.3%	3.1%	3.0%
Energetico	151.5	40.4%	84.0%	121.7%	31.4%
Nucleos	9.2	-32.1%	-19.3%	-6.4%	-29.6%
Concentrado	4.2	173.4%	42.2%	-18.7%	37.7%
Total	334.1	38.4%	5.8%	8.2%	-13.4%

Note: Fonte: ASBRAM

¹ Mil cabeças ² Mês/Mês anterior ³ Mês/Mesmo mês ano anterior

Síntese de March/2023 (Parte 02)

	Contribuição (em p.p.)			
	Mensal ²	Interanual ³	Acum. ano	12 meses
Pronto	-5.9	-7.7	-5.7	-2.0
Diluir	-0.8	-0.6	-0.2	-0.3
Ureia	38.2	-7.1	-14.4	-17.7
Proteico	-10.5	-0.4	0.7	0.6
Energetico	18.1	21.9	28.4	7.1
Nucleos	-1.8	-0.7	-0.3	-1.5
Concentrado	1.1	0.4	-0.3	0.4
Total	38.4	5.8	8.2	-13.4

Note: Fonte: ASBRAM

¹ Mil cabeças ² Mês/Mês anterior ³ Mês/Mesmo mês ano anterior