

# Índice ASBRAM - Amapá

Desempenho Março/2023

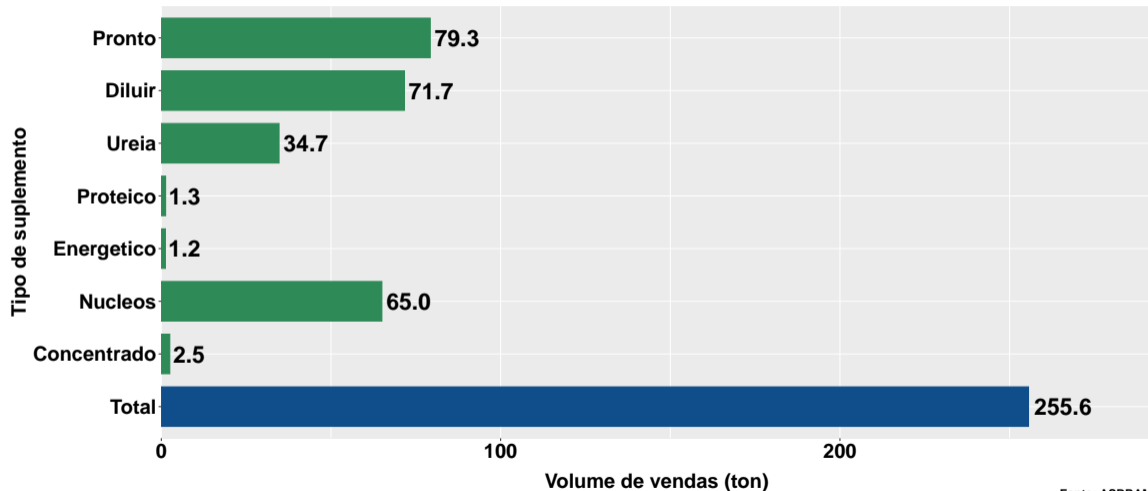
São Paulo, 13/04/2023

- 1 Volume de vendas de suplementos no Amapá
- 2 Número de animais suplementados no Amapá

## Section 1

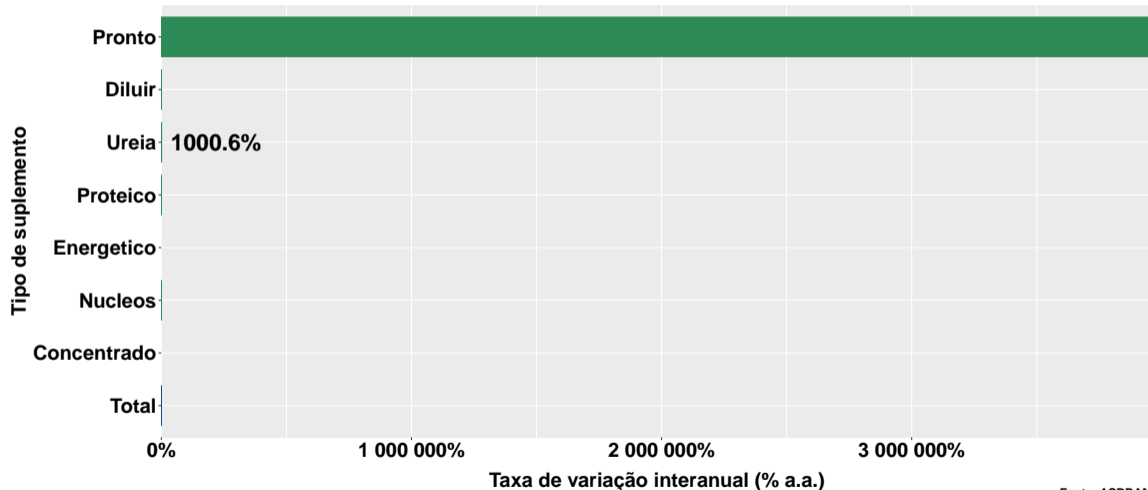
# Volume de vendas de suplementos no Amapá

## Volume de vendas no mês



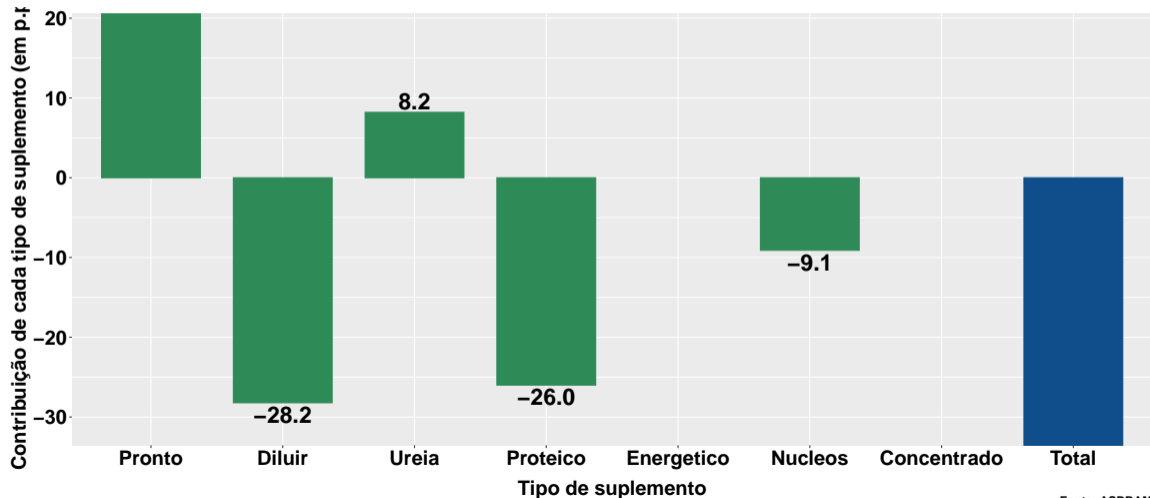
Fonte: ASBRAM

## Variação interanual do volume de vendas

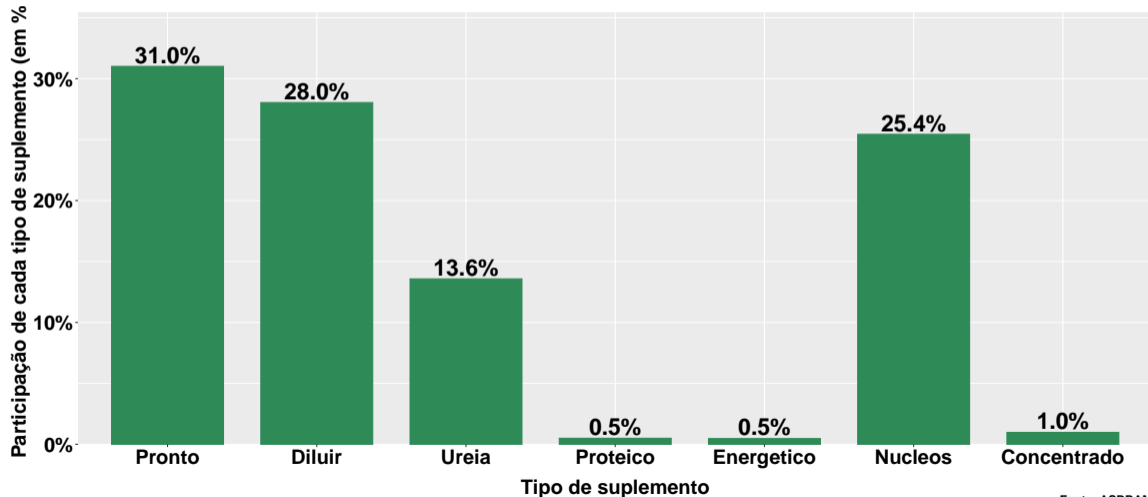


Fonte: ASBRAM

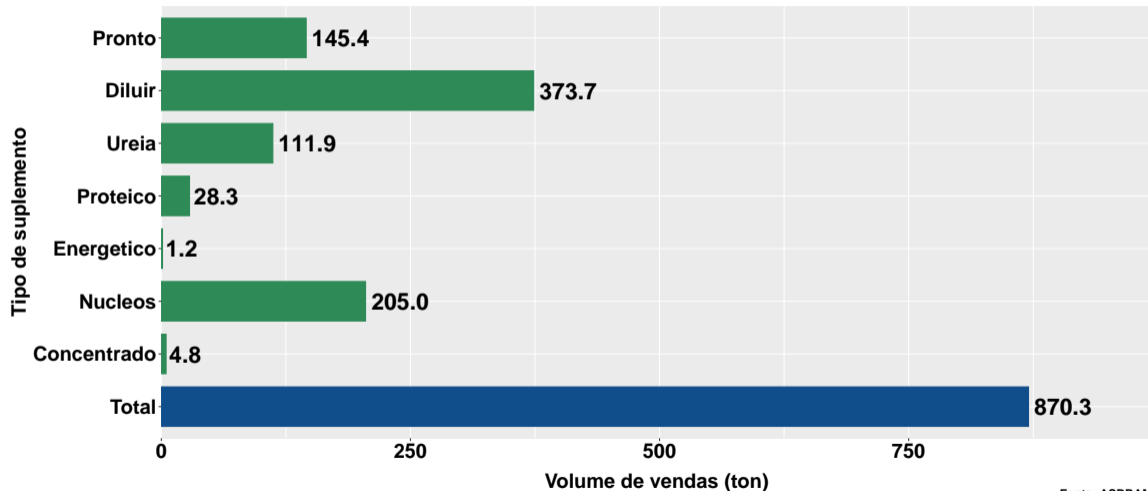
## Contribuição de cada suplemento para variação interanual do volume de vendas



# Participação de cada suplemento no volume total de vendas no mês



## Volume de vendas acumulado no ano



Fonte: ASBRAM

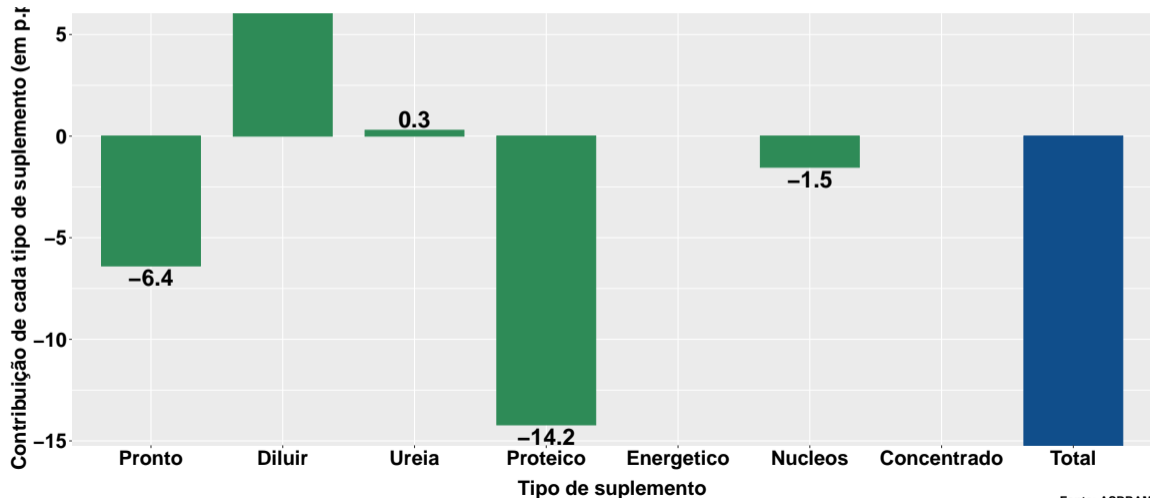


## Variação do volume de vendas acumulado no ano

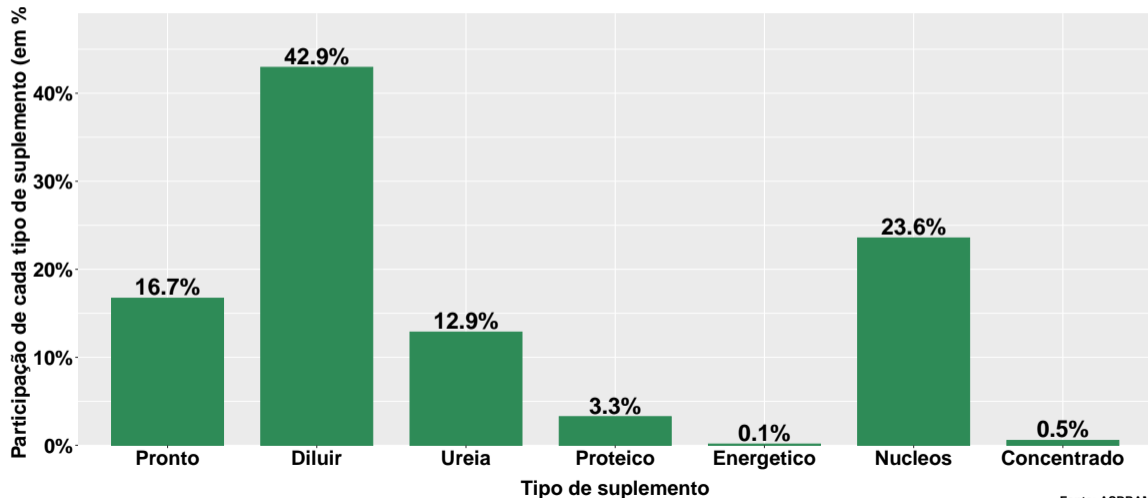


Fonte: ASBRAM

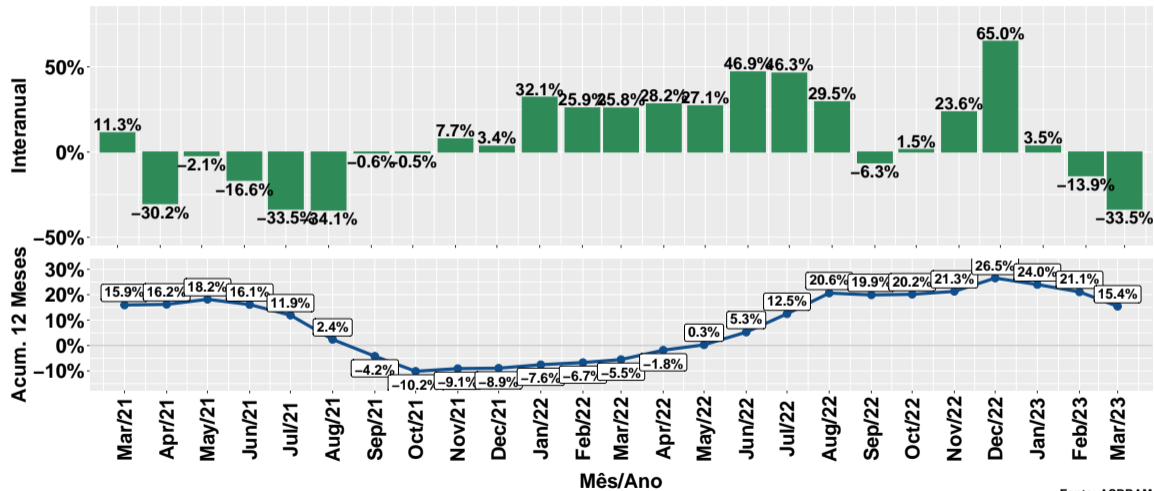
## Contribuição de cada suplemento para variação do volume de vendas acumulado no ano



## Participação de cada suplemento no volume total de vendas no mês

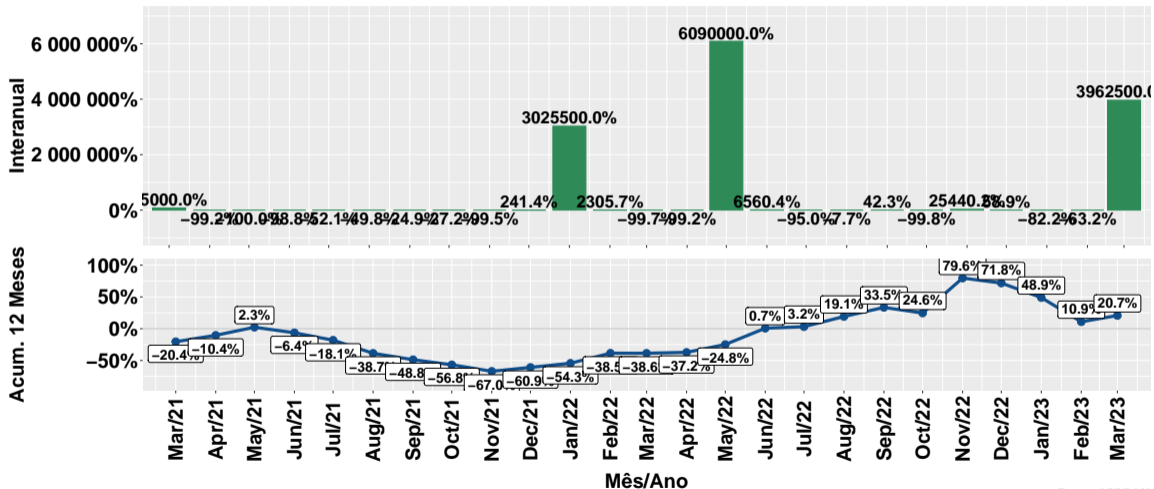


# Evolução do volume total de vendas



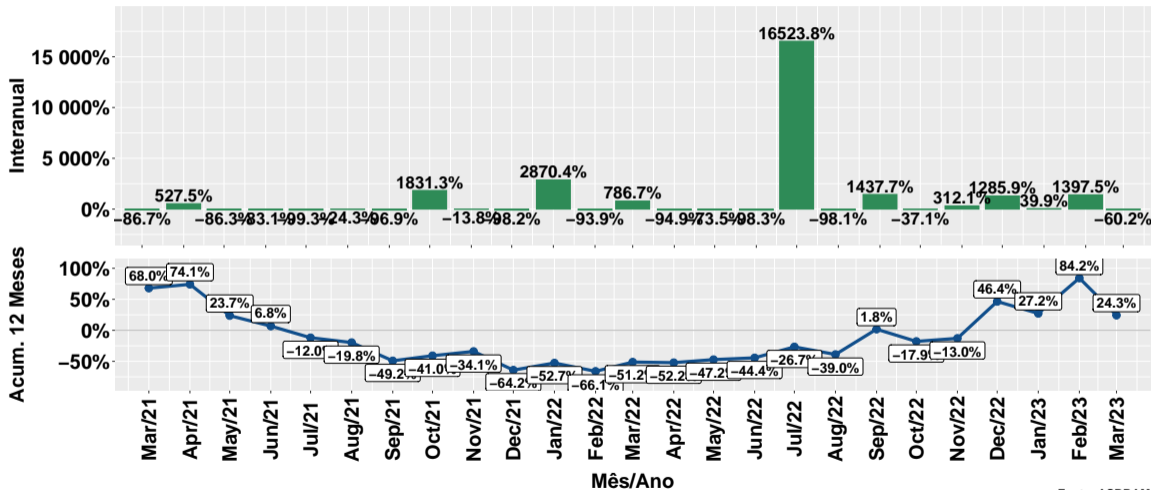
Fonte: ASBRAM

# Evolução do volume de vendas: Pronto para uso



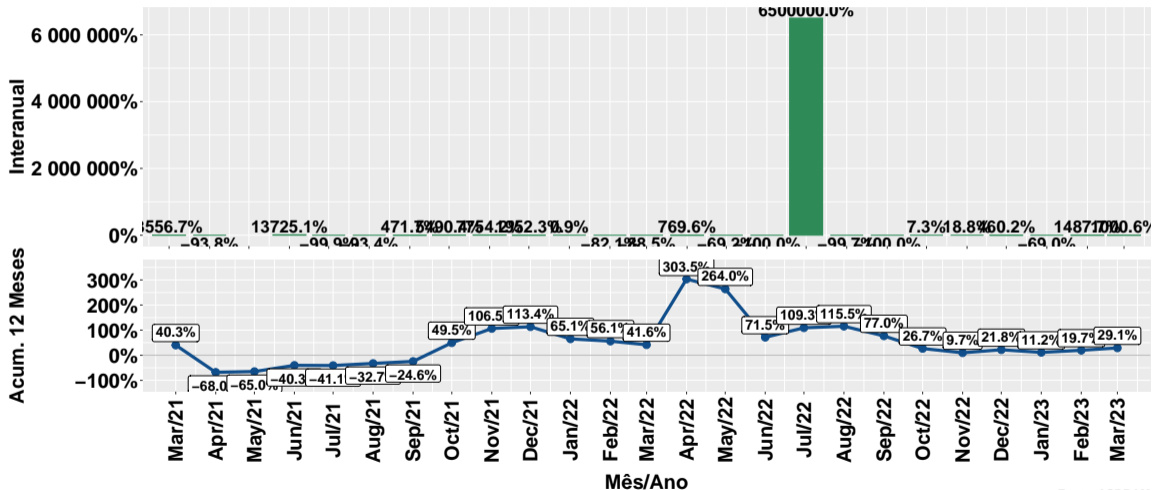
Fonte: ASBRAM

# Evolução do volume de vendas: Para diluir



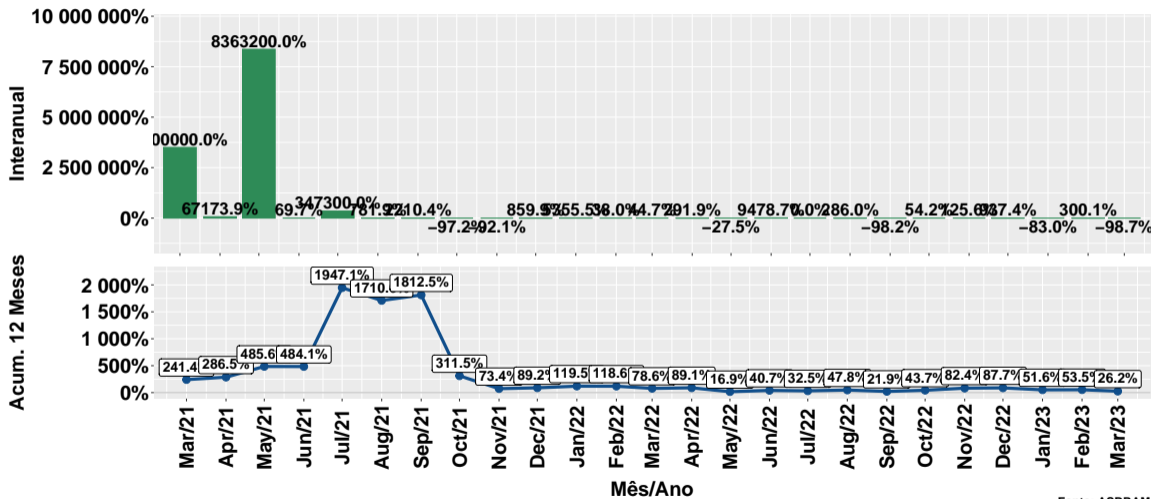
Fonte: ASBRAM

# Evolução do volume de vendas: Ureia



Fonte: ASBRAM

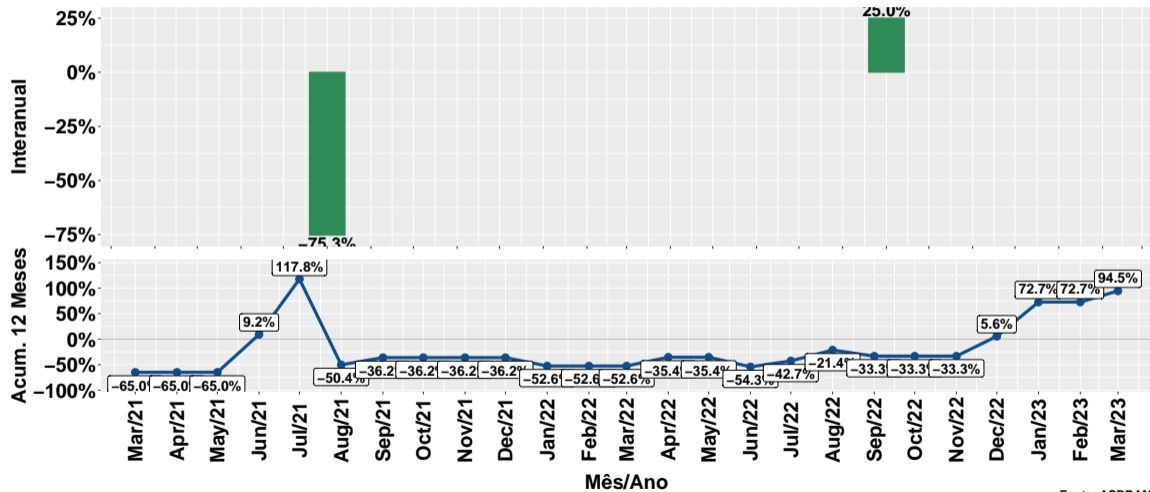
# Evolução do volume de vendas: Proteico



Fonte: ASBRAM

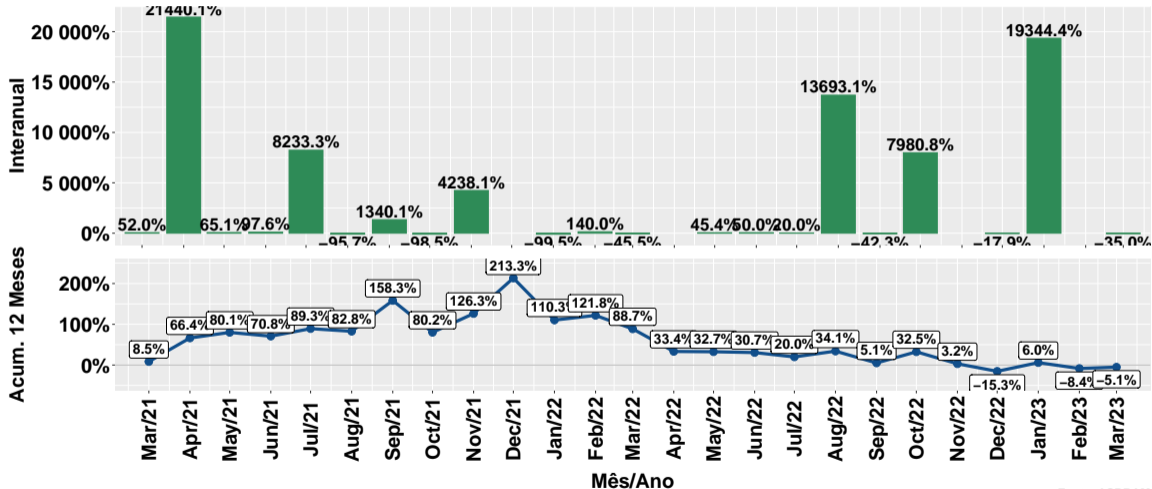


# Evolução do volume de vendas: Prot. energético



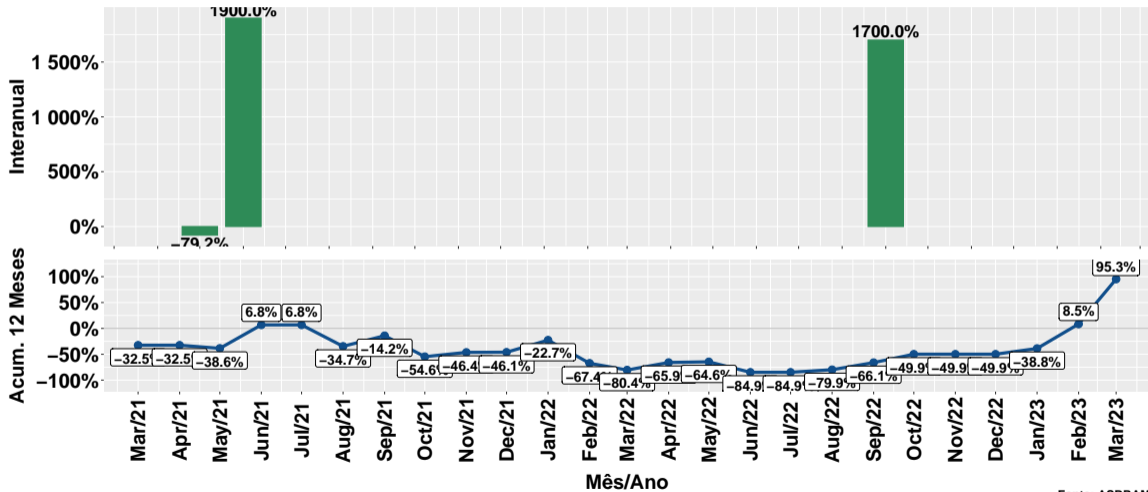
Fonte: ASBRAM

# Evolução do volume de vendas: Núcleos



Fonte: ASBRAM

# Evolução do volume de vendas: Concentrado



Fonte: ASBRAM

## Síntese de March/2023 (Parte 01)

	Vol. vendas <sup>1</sup>	Variação (%)			
		Mensal <sup>2</sup>	Interanual <sup>3</sup>	Acum. ano	12 meses
Pronto	79.3	43.2%	3962500.0%	-31.1%	20.7%
Diluir	71.7	-45.0%	-60.2%	19.9%	24.3%
Ureia	34.7	-23.4%	1000.6%	2.7%	29.1%
Proteico	1.3	-91.7%	-98.7%	-83.8%	26.2%
Energetico	1.2	NA%	NA%	Inf%	94.5%
Nucleos	65.0	NA%	-35.0%	-7.1%	-5.1%
Concentrado	2.5	NA%	NA%	Inf%	95.3%
<b>Total</b>	<b>255.6</b>	<b>3.8%</b>	<b>-33.5%</b>	<b>-15.2%</b>	<b>15.4%</b>

Note: Fonte: ASBRAM

<sup>1</sup> Em toneladas <sup>2</sup> Mês/Mês anterior <sup>3</sup> Mês/Mesmo mês ano anterior

## Síntese de March/2023 (Parte 02)

	Contribuição (em p.p.)			
	Mensal <sup>2</sup>	Interanual <sup>3</sup>	Acum. ano	12 meses
Pronto	9.7	20.6	-6.4	4.3
Diluir	-23.8	-28.2	6.0	4.1
Ureia	-4.3	8.2	0.3	4.7
Proteico	-5.7	-26.0	-14.2	3.6
Energetico	NA	NA	NaN	0.1
Nucleos	NA	-9.1	-1.5	-1.6
Concentrado	NA	NA	NaN	0.2
<b>Total</b>	<b>3.8</b>	<b>-33.5</b>	<b>-15.2</b>	<b>15.4</b>

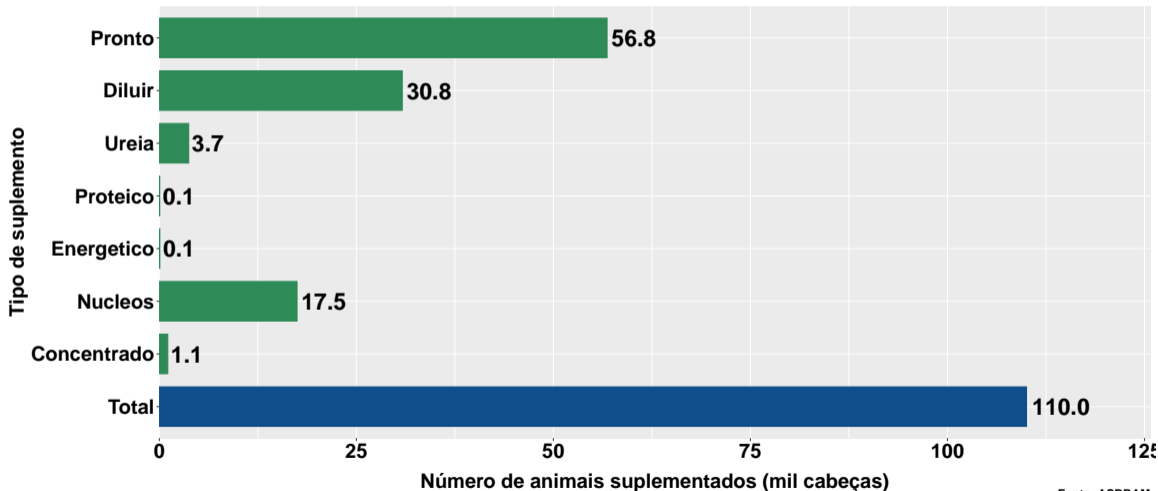
Note: Fonte: ASBRAM

<sup>1</sup> Em toneladas <sup>2</sup> Mês/Mês anterior <sup>3</sup> Mês/Mesmo mês ano anterior

## Section 2

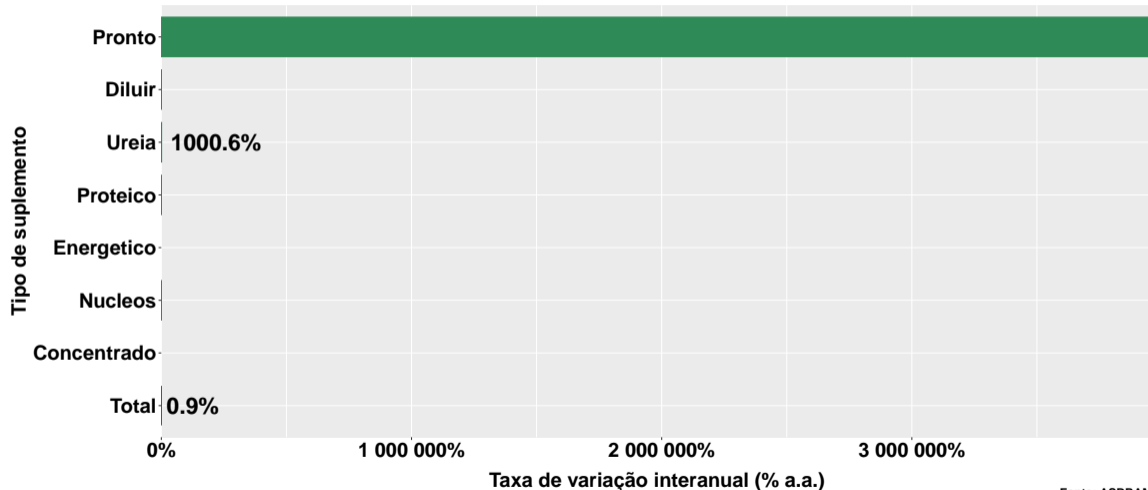
# Número de animais suplementados no Amapá

# Número de animais suplementados



Fonte: ASBRAM

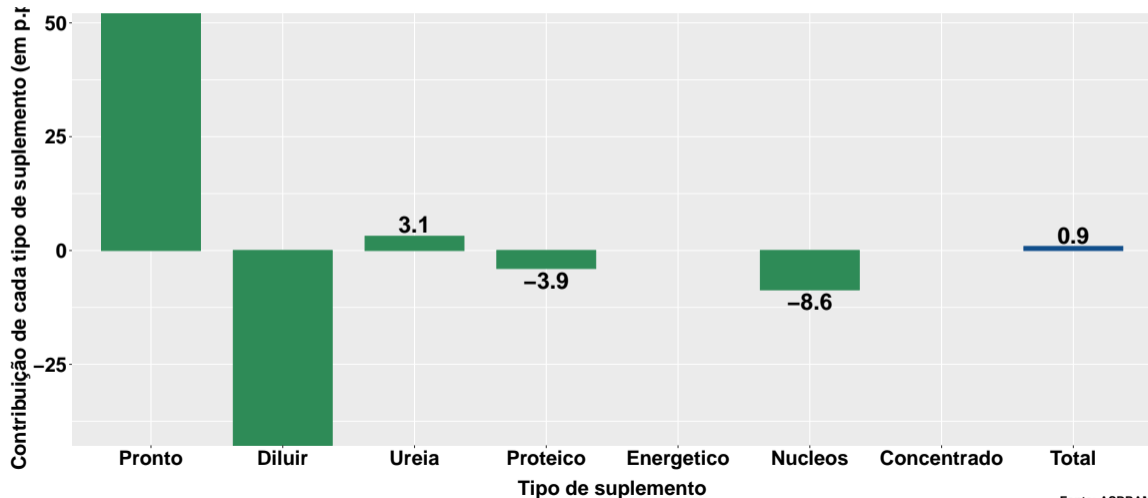
## Var. interanual do num. de animais suplementados



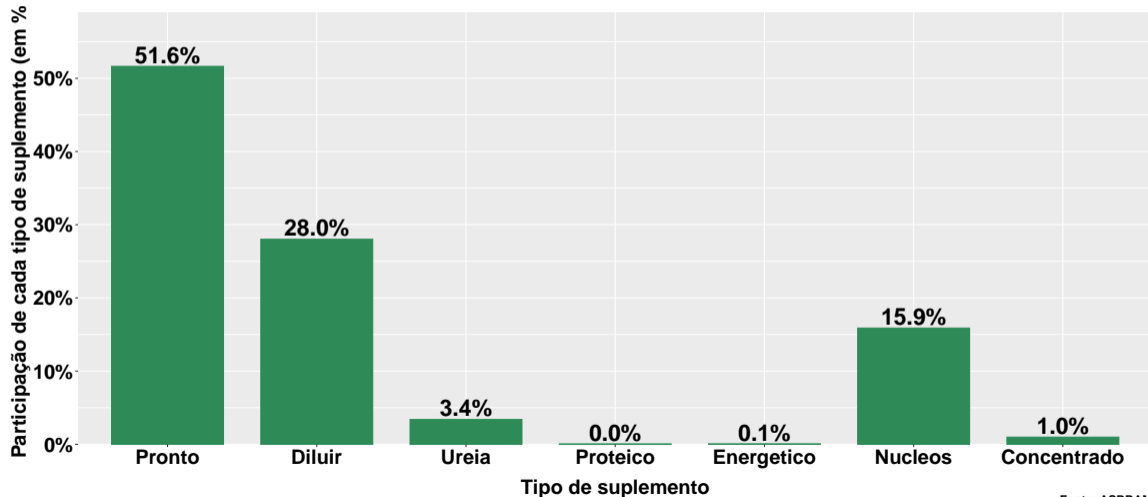
Fonte: ASBRAM



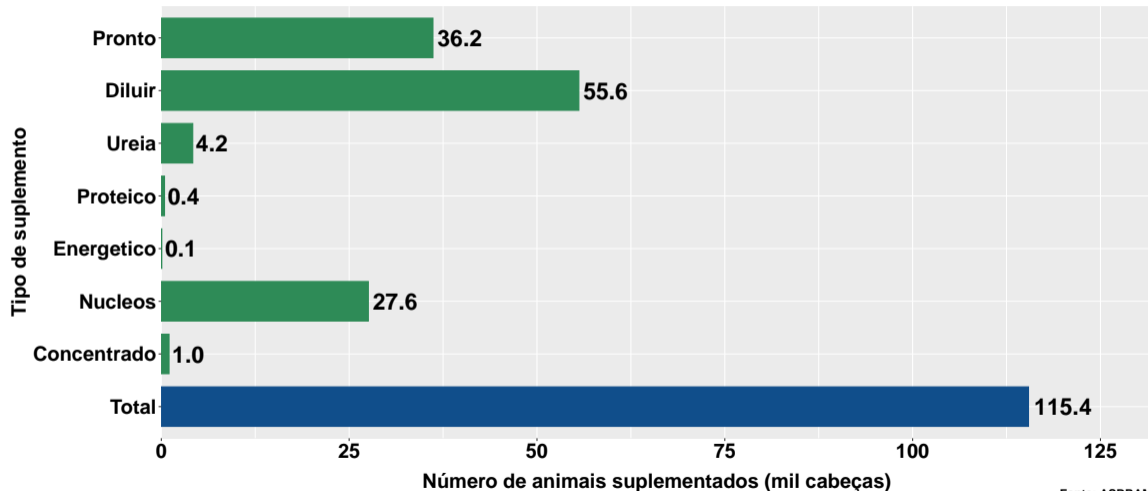
## Contribuição de cada suplemento para variação interanual do número de animais suplementados



## Participação de cada suplemento no número de animais suplementados no mês



# Número de animais suplementados no ano



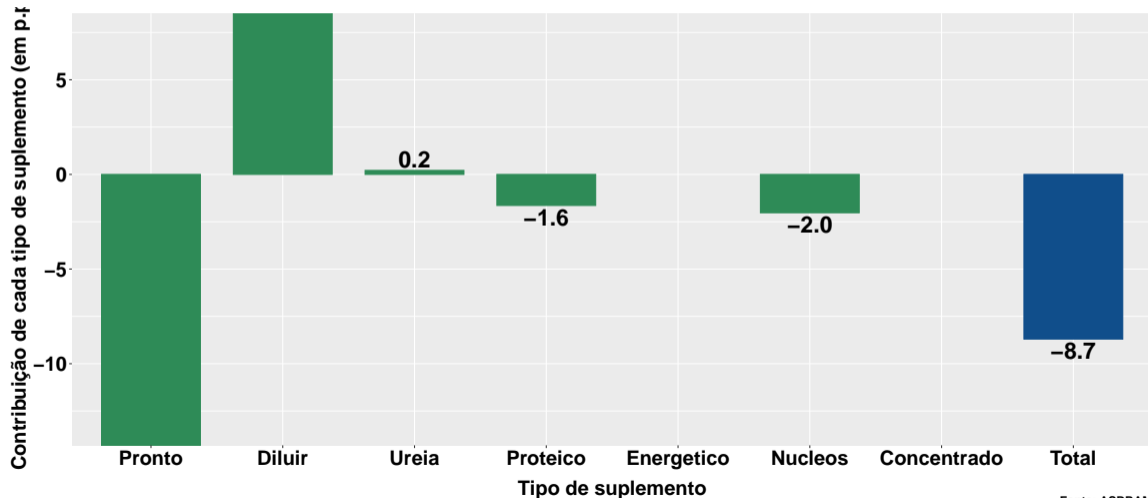
Fonte: ASBRAM

## Variação do num. de animais suplementados no ano

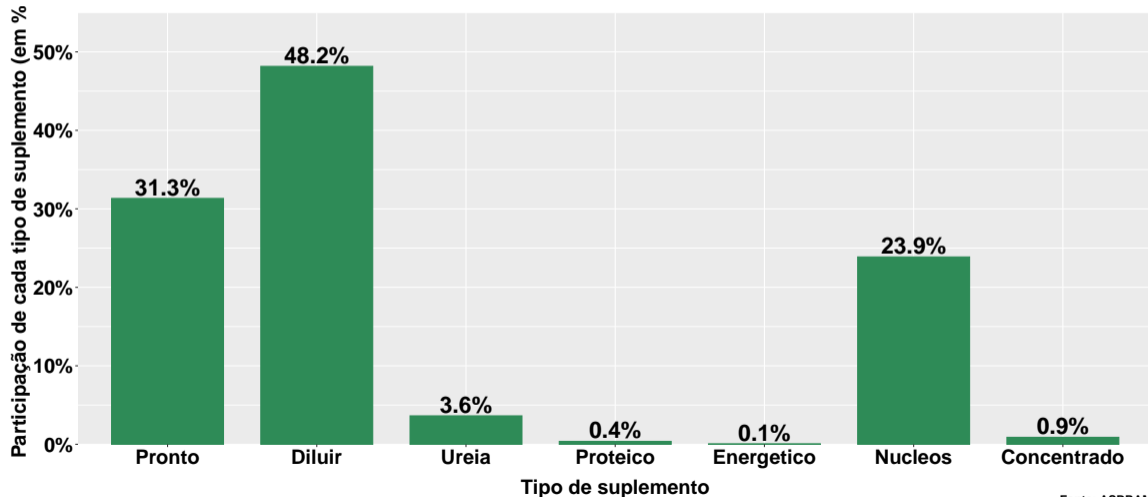


Fonte: ASBRAM

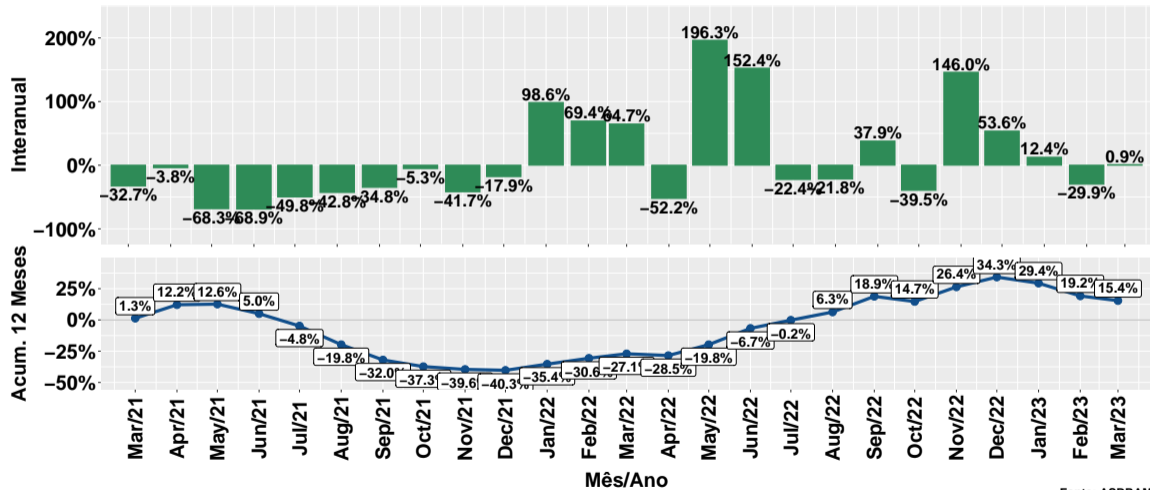
## Contribuição de cada suplemento para variação do número de animais suplementados no ano



## Participação de cada suplemento no número de animais suplementados no ano



## Evolução do número de animais suplementados



Fonte: ASBRAM

## Síntese de March/2023 (Parte 01)

	Num. animais <sup>1</sup>	Variação (%)			
		Mensal <sup>2</sup>	Interanual <sup>3</sup>	Acum. ano	12 meses
Pronto	56.8	29.3%	3961648.2%	-33.4%	20.4%
Diluir	30.8	-50.3%	-60.2%	24.0%	26.8%
Ureia	3.7	-30.8%	1000.6%	6.8%	29.0%
Proteico	0.1	-92.5%	-98.7%	-82.9%	27.2%
Energetico	0.1	NA%	NA%	Inf%	93.2%
Nucleos	17.5	NA%	-35.0%	-12.2%	-6.8%
Concentrado	1.1	NA%	NA%	Inf%	94.5%
<b>Total</b>	<b>110.0</b>	<b>-1.8%</b>	<b>0.9%</b>	<b>-8.7%</b>	<b>15.4%</b>

Note: Fonte: ASBRAM

<sup>1</sup> Mil cabeças <sup>2</sup> Mês/Mês anterior <sup>3</sup> Mês/Mesmo mês ano anterior



## Síntese de March/2023 (Parte 02)

	Contribuição (em p.p.)			
	Mensal <sup>2</sup>	Interanual <sup>3</sup>	Acum. ano	12 meses
Pronto	11.5	52.1	-14.3	9.1
Diluir	-27.8	-42.8	8.5	5.8
Ureia	-1.5	3.1	0.2	1.5
Proteico	-0.6	-3.9	-1.6	0.5
Energetico	NA	NA	NaN	0.0
Nucleos	NA	-8.6	-2.0	-1.8
Concentrado	NA	NA	NaN	0.2
<b>Total</b>	<b>-1.8</b>	<b>0.9</b>	<b>-8.7</b>	<b>15.4</b>

Note: Fonte: ASBRAM

<sup>1</sup> Mil cabeças <sup>2</sup> Mês/Mês anterior <sup>3</sup> Mês/Mesmo mês ano anterior