

# Índice ASBRAM - Rio Grande do Norte

Desempenho Março/2023

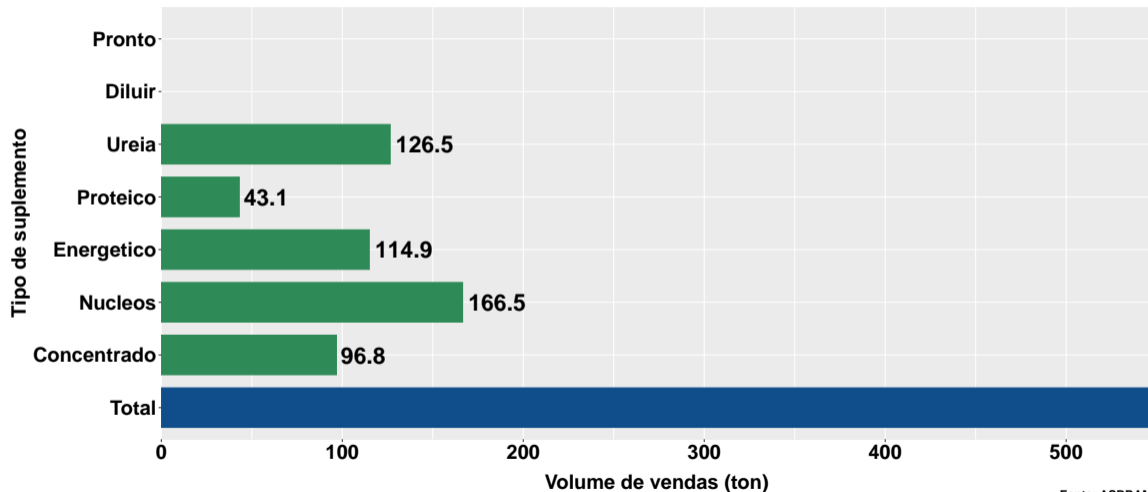
São Paulo, 13/04/2023

- 1 Volume de vendas de suplementos no Rio Grande do Norte
- 2 Número de animais suplementados no Rio Grande do Norte

## Section 1

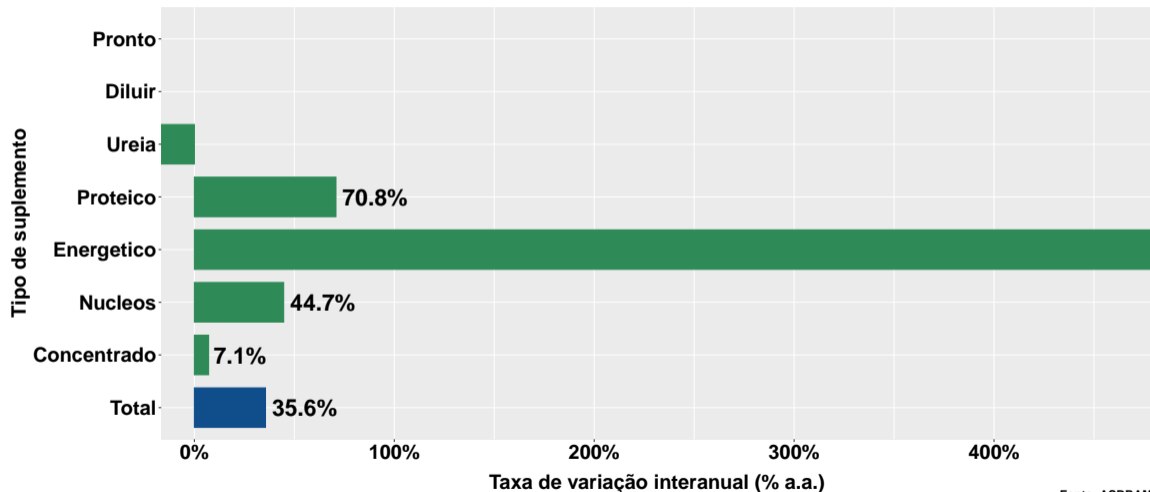
# Volume de vendas de suplementos no Rio Grande do Norte

## Volume de vendas no mês



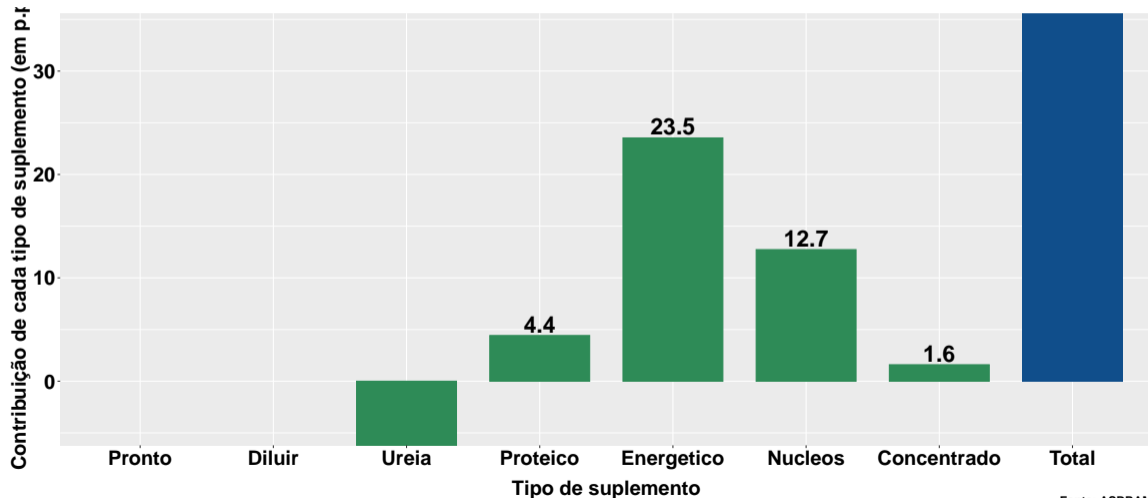
Fonte: ASBRAM

# Variação interanual do volume de vendas

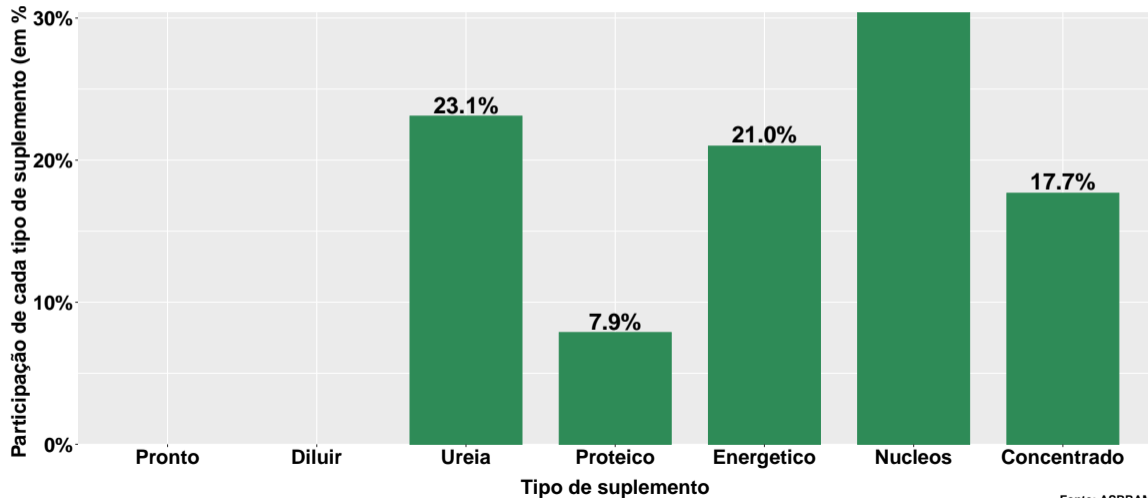


Fonte: ASBRAM

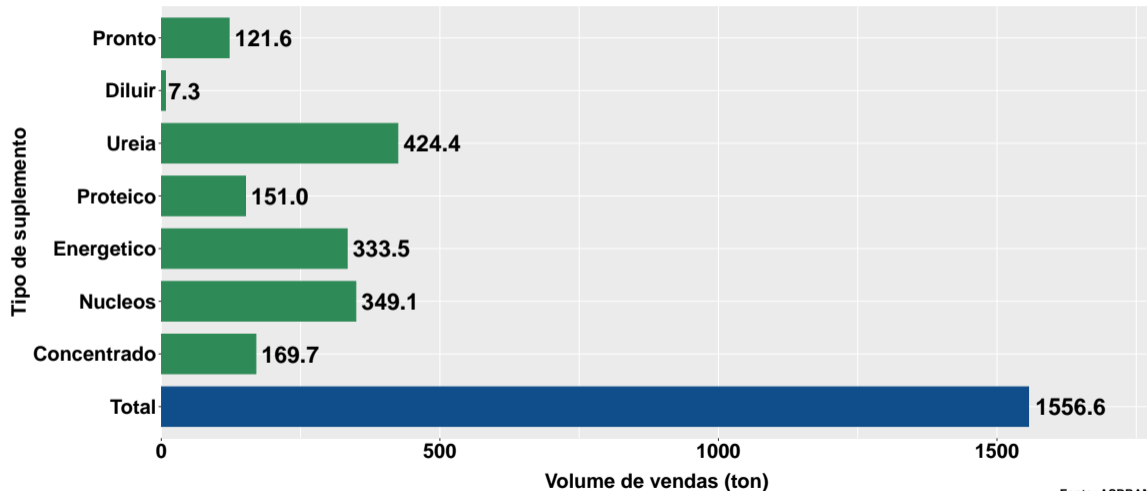
## Contribuição de cada suplemento para variação interanual do volume de vendas



## Participação de cada suplemento no volume total de vendas no mês



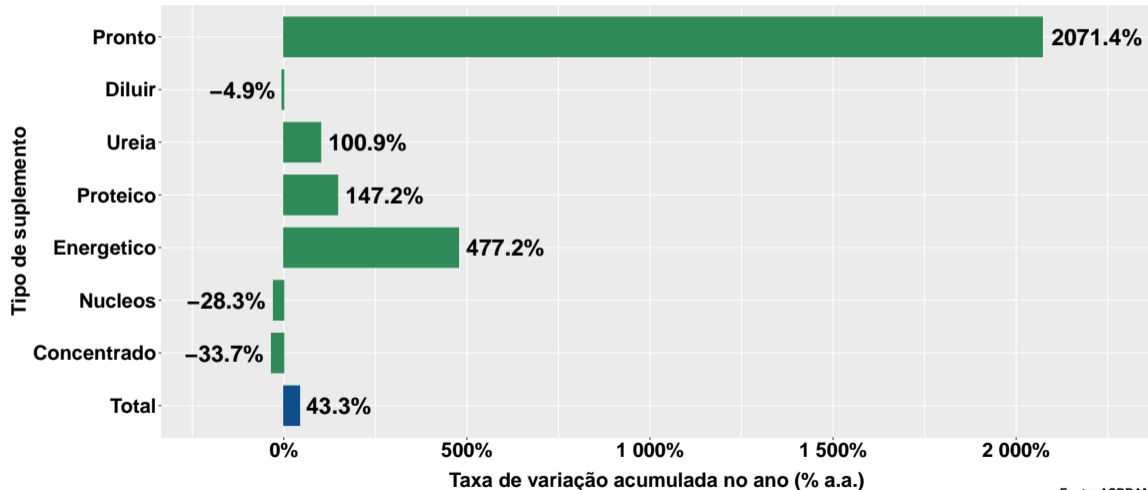
## Volume de vendas acumulado no ano



Fonte: ASBRAM

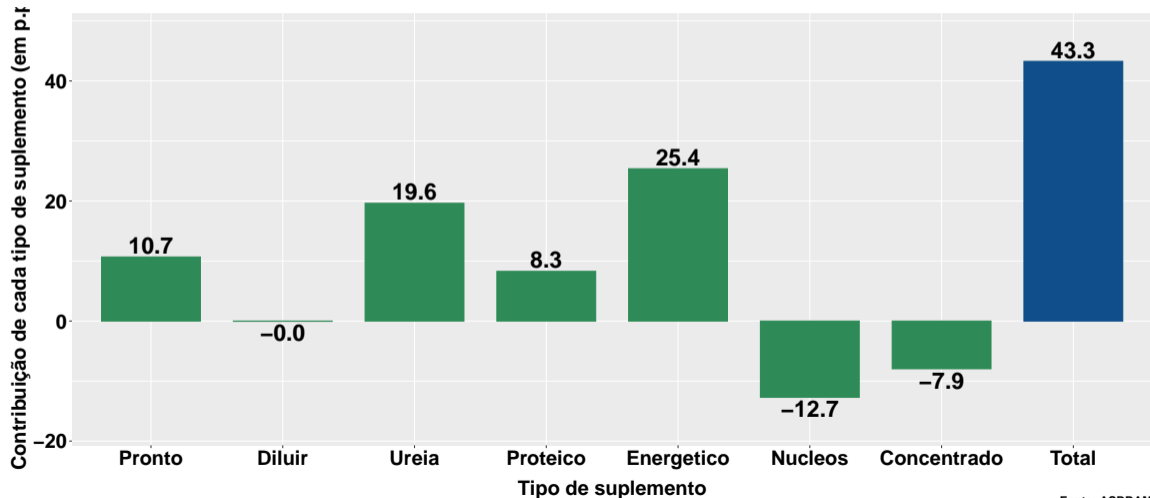


## Varição do volume de vendas acumulado no ano

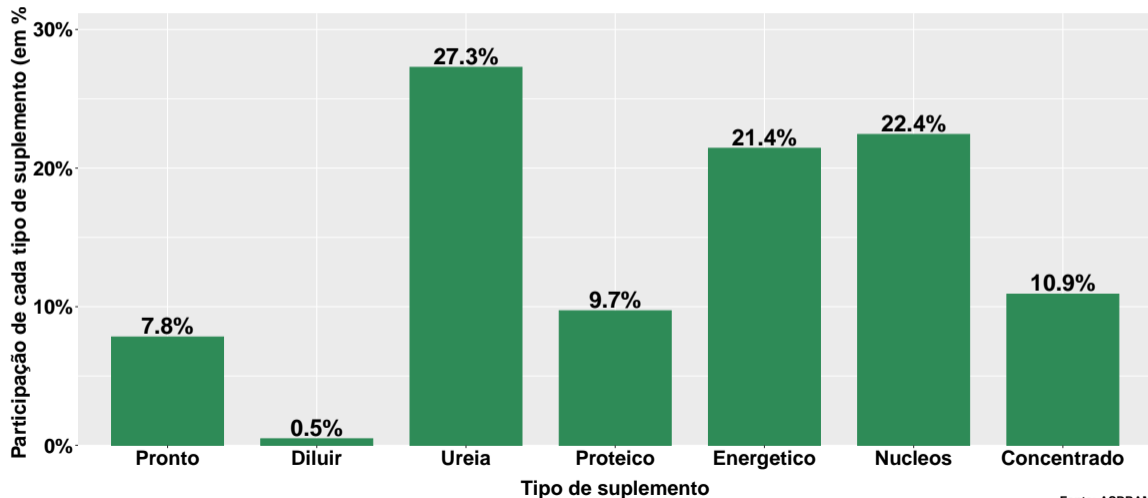


Fonte: ASBRAM

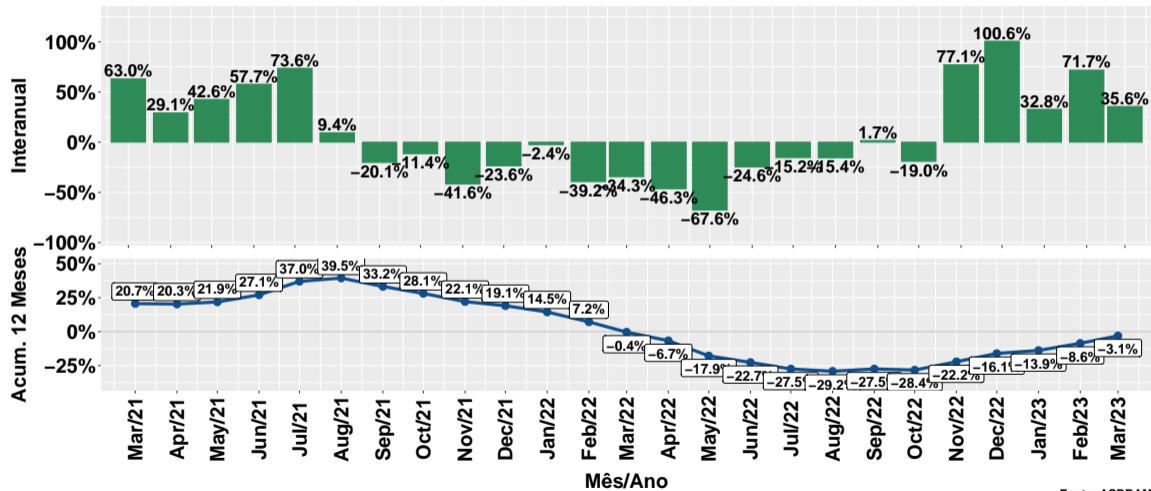
## Contribuição de cada suplemento para variação do volume de vendas acumulado no ano



## Participação de cada suplemento no volume total de vendas no mês

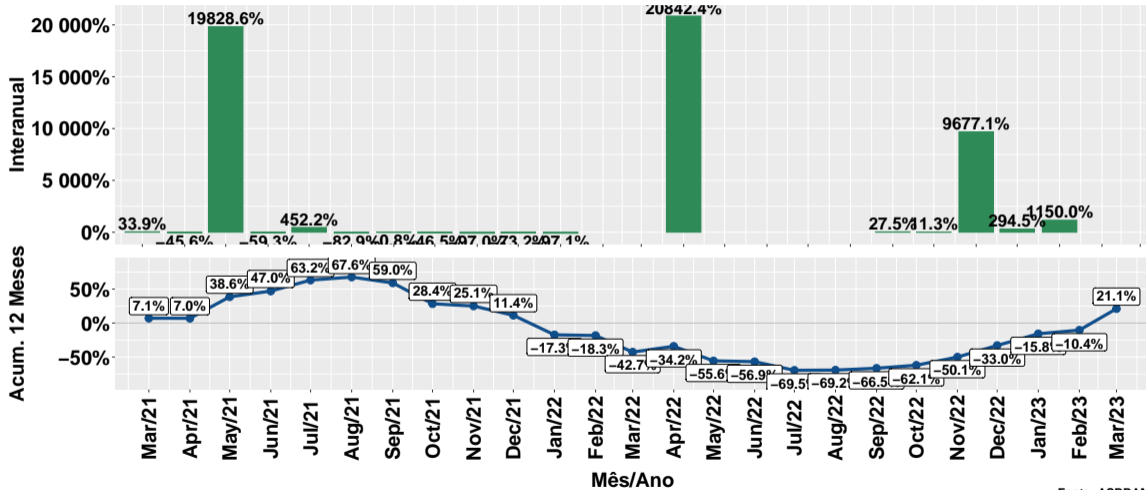


# Evolução do volume total de vendas



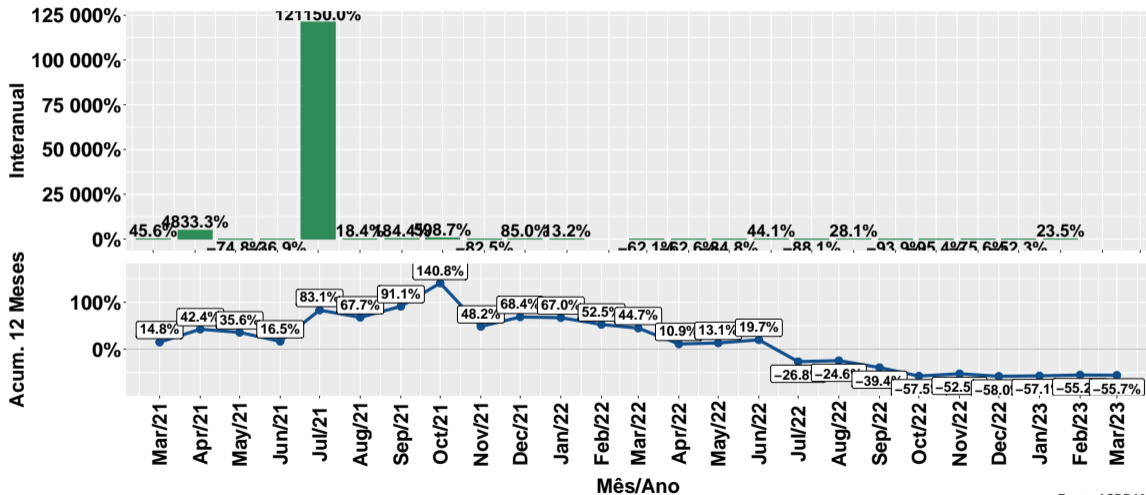
Fonte: ASBRAM

# Evolução do volume de vendas: Pronto para uso



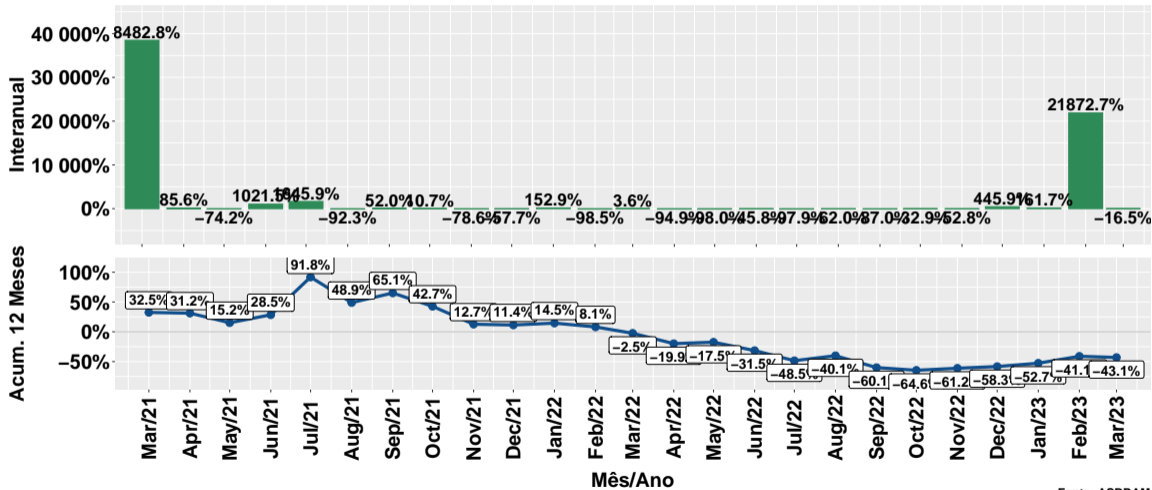
Fonte: ASBRAM

# Evolução do volume de vendas: Para diluir



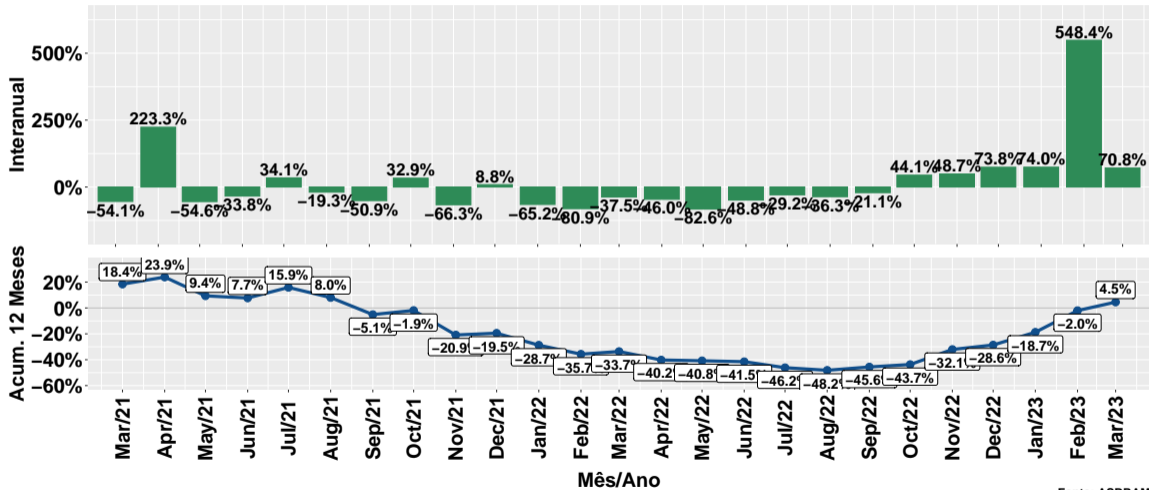
Fonte: ASBRAM

# Evolução do volume de vendas: Ureia



Fonte: ASBRAM

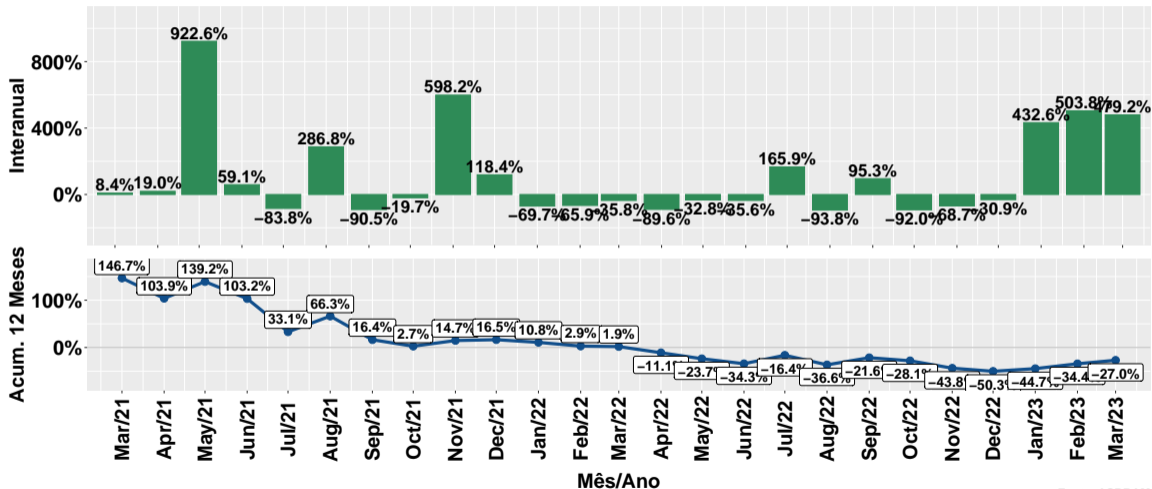
# Evolução do volume de vendas: Proteico



Fonte: ASBRAM

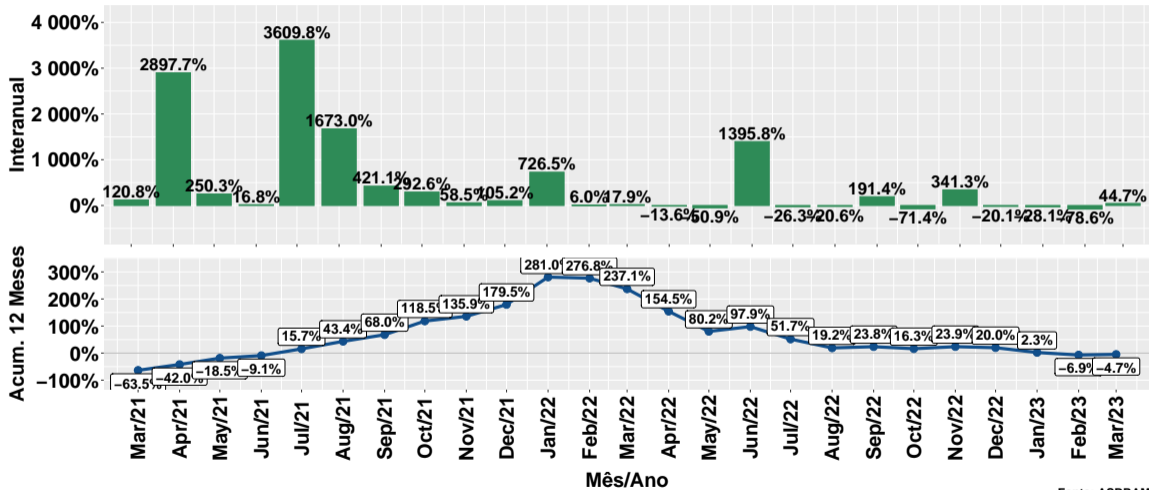


# Evolução do volume de vendas: Prot. energético



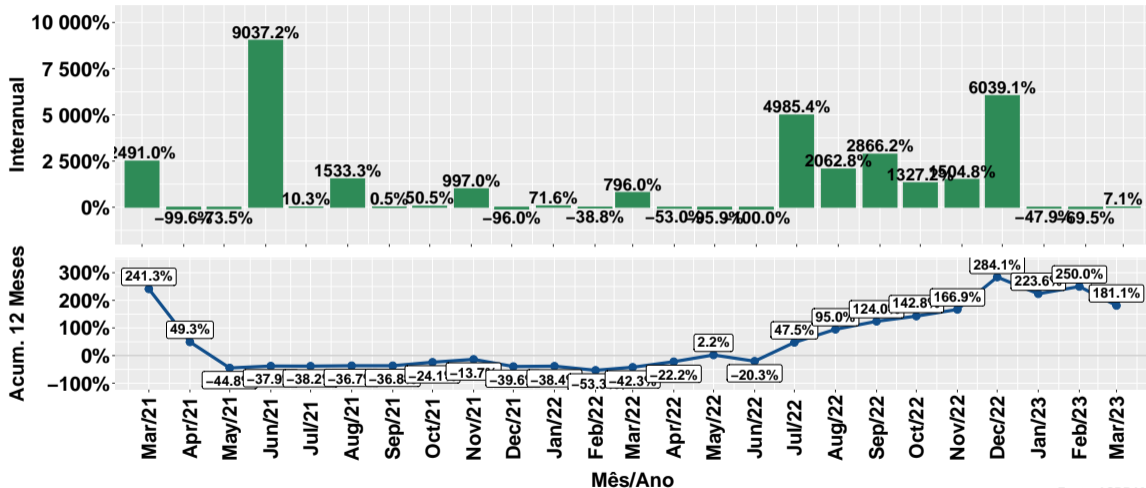
Fonte: ASBRAM

# Evolução do volume de vendas: Núcleos



Fonte: ASBRAM

# Evolução do volume de vendas: Concentrado



Fonte: ASBRAM

## Síntese de March/2023 (Parte 01)

	Vol. vendas <sup>1</sup>	Variação (%)			
		Mensal <sup>2</sup>	Interanual <sup>3</sup>	Acum. ano	12 meses
Pronto	NA	NA%	NA%	2071.4%	21.1%
Diluir	NA	NA%	NA%	-4.9%	-55.7%
Ureia	126.5	-11.7%	-16.5%	100.9%	-43.1%
Proteico	43.1	-30.8%	70.8%	147.2%	4.5%
Energetico	114.9	-17.9%	479.2%	477.2%	-27.0%
Nucleos	166.5	364.1%	44.7%	-28.3%	-4.7%
Concentrado	96.8	413.9%	7.1%	-33.7%	181.1%
<b>Total</b>	<b>547.6</b>	<b>21.1%</b>	<b>35.6%</b>	<b>43.3%</b>	<b>-3.1%</b>

Note: Fonte: ASBRAM

<sup>1</sup> Em toneladas <sup>2</sup> Mês/Mês anterior <sup>3</sup> Mês/Mesmo mês ano anterior

## Síntese de March/2023 (Parte 02)

	Contribuição (em p.p.)			
	Mensal <sup>2</sup>	Interanual <sup>3</sup>	Acum. ano	12 meses
Pronto	NA	NA	10.7	2.8
Diluir	NA	NA	-0.0	-1.0
Ureia	-3.7	-6.2	19.6	-9.8
Proteico	-4.2	4.4	8.3	0.4
Energetico	-5.6	23.5	25.4	-6.0
Nucleos	28.9	12.7	-12.7	-1.2
Concentrado	17.2	1.6	-7.9	11.7
<b>Total</b>	<b>21.1</b>	<b>35.6</b>	<b>43.3</b>	<b>-3.1</b>

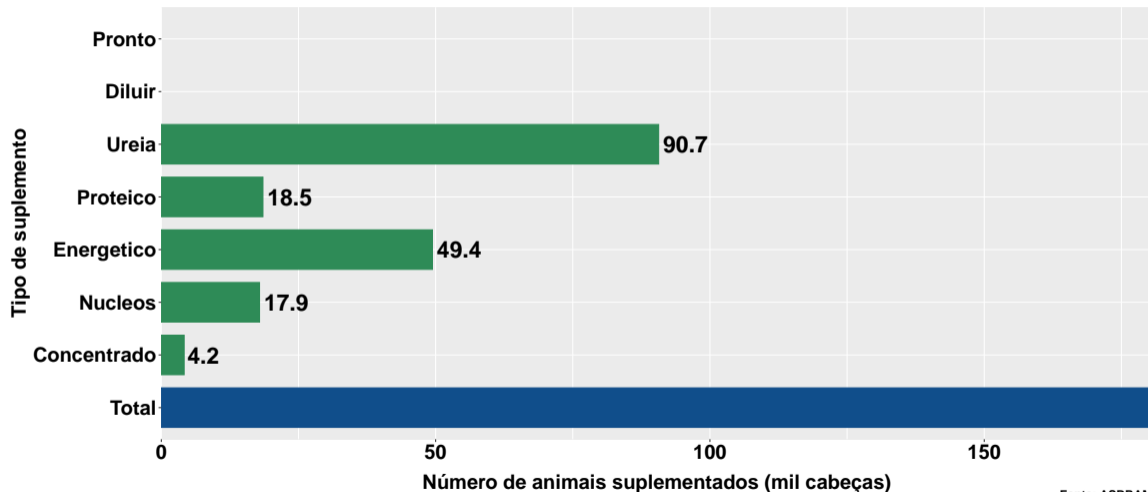
Note: Fonte: ASBRAM

<sup>1</sup> Em toneladas <sup>2</sup> Mês/Mês anterior <sup>3</sup> Mês/Mesmo mês ano anterior

## Section 2

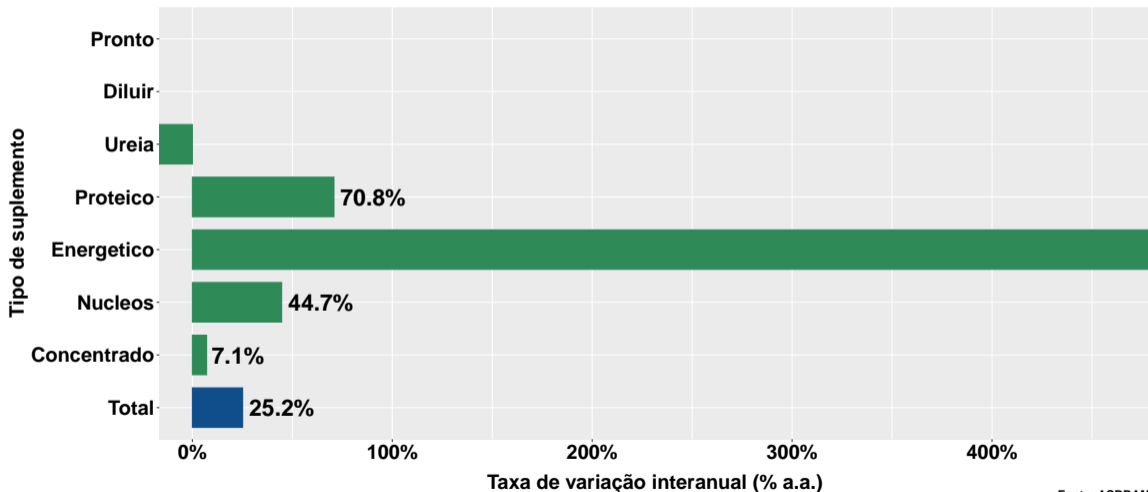
# Número de animais suplementados no Rio Grande do Norte

# Número de animais suplementados



Fonte: ASBRAM

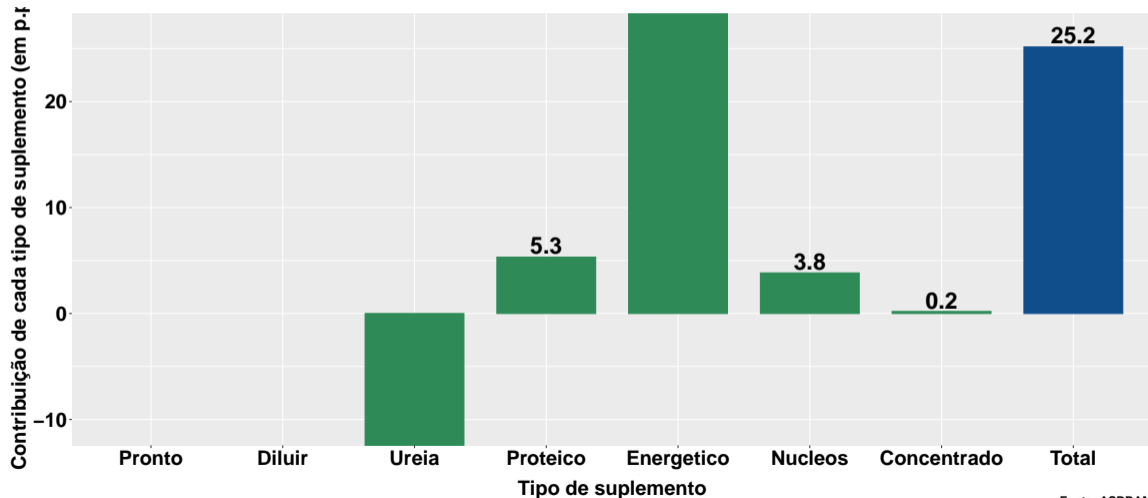
## Var. interanual do num. de animais suplementados



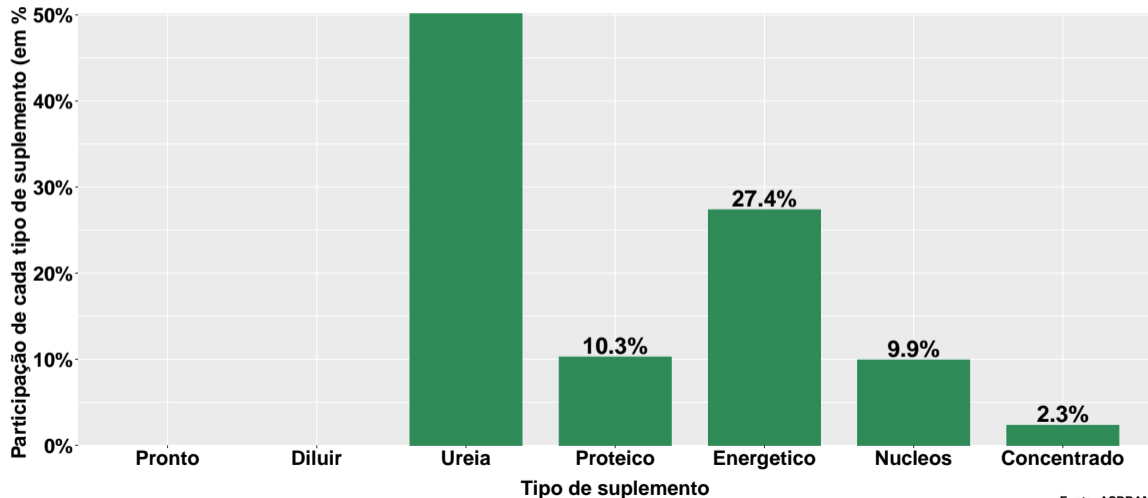
Fonte: ASBRAM



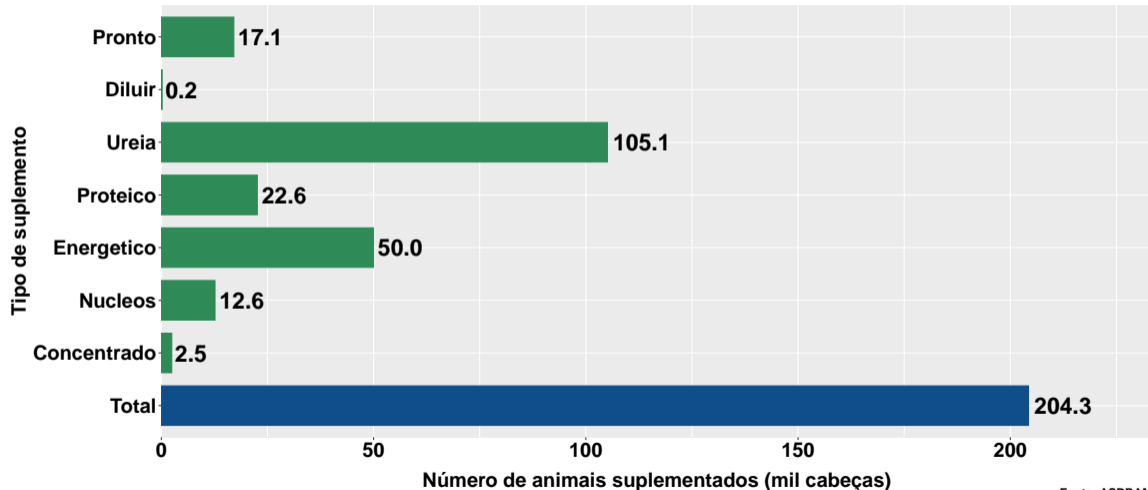
## Contribuição de cada suplemento para variação interanual do número de animais suplementados



## Participação de cada suplemento no número de animais suplementados no mês

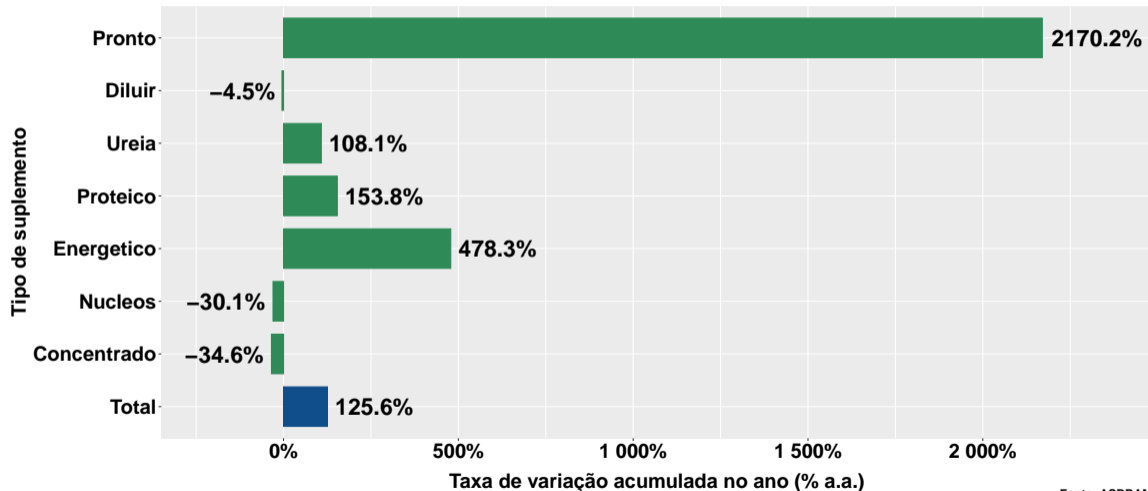


## Número de animais suplementados no ano



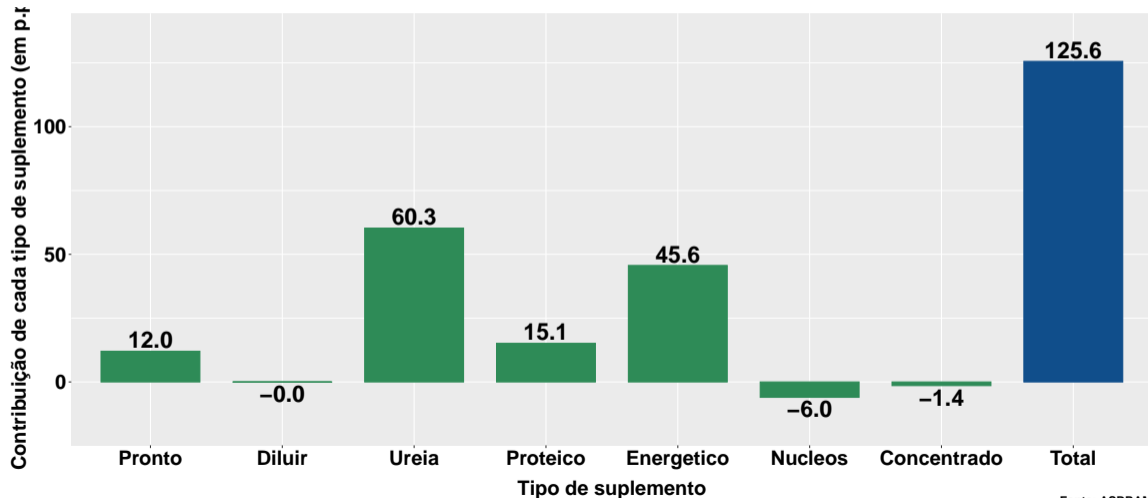
Fonte: ASBRAM

## Varição do num. de animais suplementados no ano

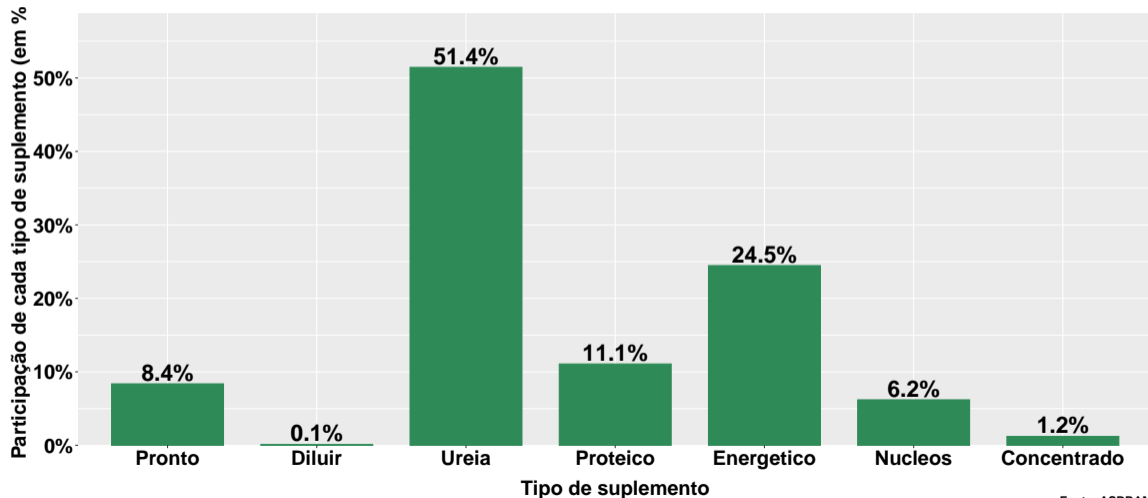


Fonte: ASBRAM

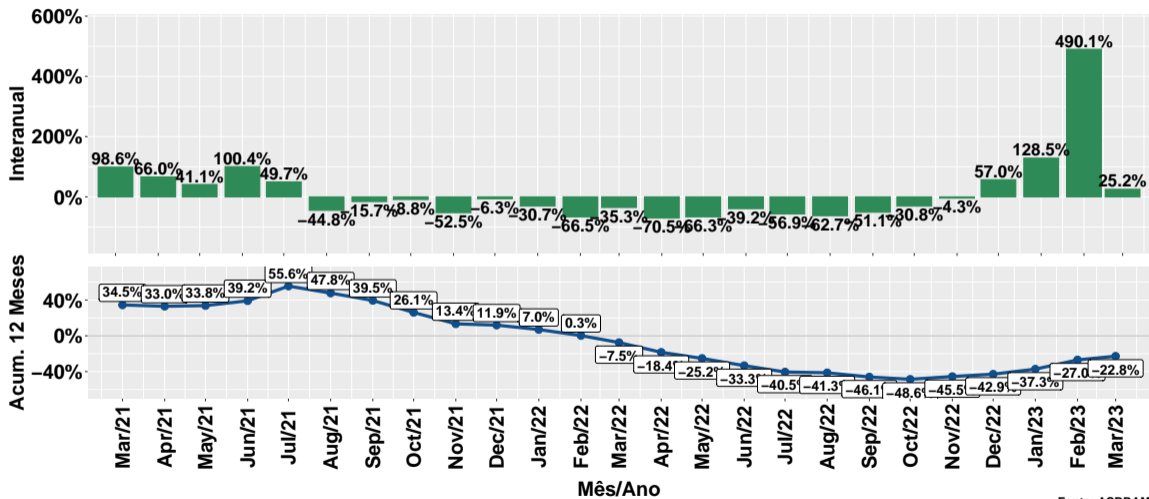
## Contribuição de cada suplemento para variação do número de animais suplementados no ano



## Participação de cada suplemento no número de animais suplementados no ano



# Evolução do número de animais suplementados



Fonte: ASBRAM

## Síntese de March/2023 (Parte 01)

	Num. animais <sup>1</sup>	Variação (%)			
		Mensal <sup>2</sup>	Interanual <sup>3</sup>	Acum. ano	12 meses
Pronto	NA	NA%	NA%	2170.2%	22.7%
Diluir	NA	NA%	NA%	-4.5%	-55.7%
Ureia	90.7	-20.3%	-16.5%	108.1%	-42.6%
Proteico	18.5	-37.5%	70.8%	153.8%	5.4%
Energetico	49.4	-25.9%	479.2%	478.3%	-26.4%
Nucleos	17.9	319.1%	44.7%	-30.1%	-4.7%
Concentrado	4.2	364.2%	7.1%	-34.6%	177.7%
<b>Total</b>	<b>180.7</b>	<b>-21.6%</b>	<b>25.2%</b>	<b>125.6%</b>	<b>-22.8%</b>

Note: Fonte: ASBRAM

<sup>1</sup> Mil cabeças <sup>2</sup> Mês/Mês anterior <sup>3</sup> Mês/Mesmo mês ano anterior



## Síntese de March/2023 (Parte 02)

	Contribuição (em p.p.)			
	Mensal <sup>2</sup>	Interanual <sup>3</sup>	Acum. ano	12 meses
Pronto	NA	NA	12.0	2.2
Diluir	NA	NA	-0.0	-0.1
Ureia	-10.0	-12.4	60.3	-19.4
Proteico	-4.8	5.3	15.1	0.5
Energetico	-7.5	28.3	45.6	-7.0
Nucleos	5.9	3.8	-6.0	-0.4
Concentrado	1.4	0.2	-1.4	1.4
<b>Total</b>	<b>-21.6</b>	<b>25.2</b>	<b>125.6</b>	<b>-22.8</b>

Note: Fonte: ASBRAM

<sup>1</sup> Mil cabeças <sup>2</sup> Mês/Mês anterior <sup>3</sup> Mês/Mesmo mês ano anterior