

# Índice ASBRAM - Tocantins

Desempenho Março/2023

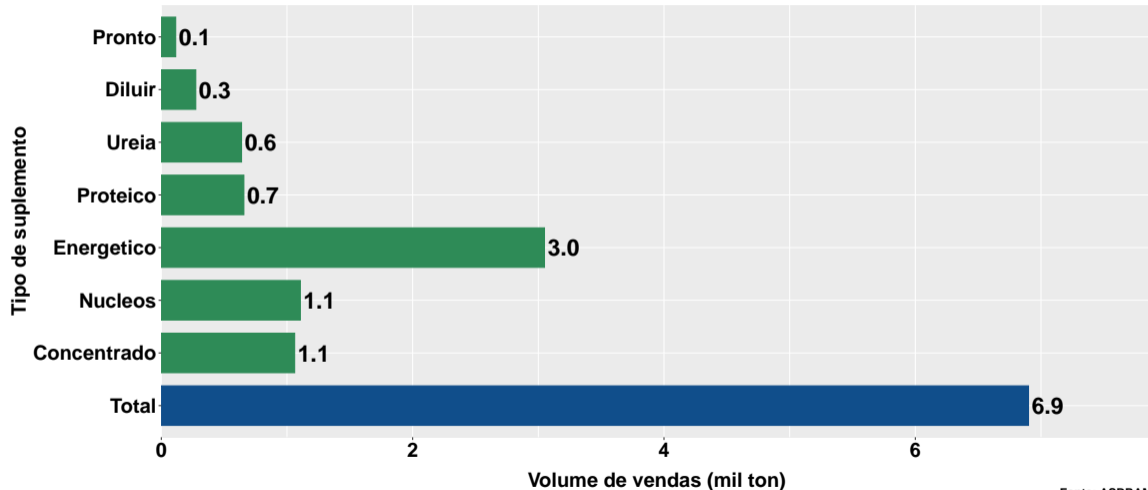
São Paulo, 13/04/2023

- 1 Volume de vendas de suplementos no Tocantins
- 2 Número de animais suplementados no Tocantins

## Section 1

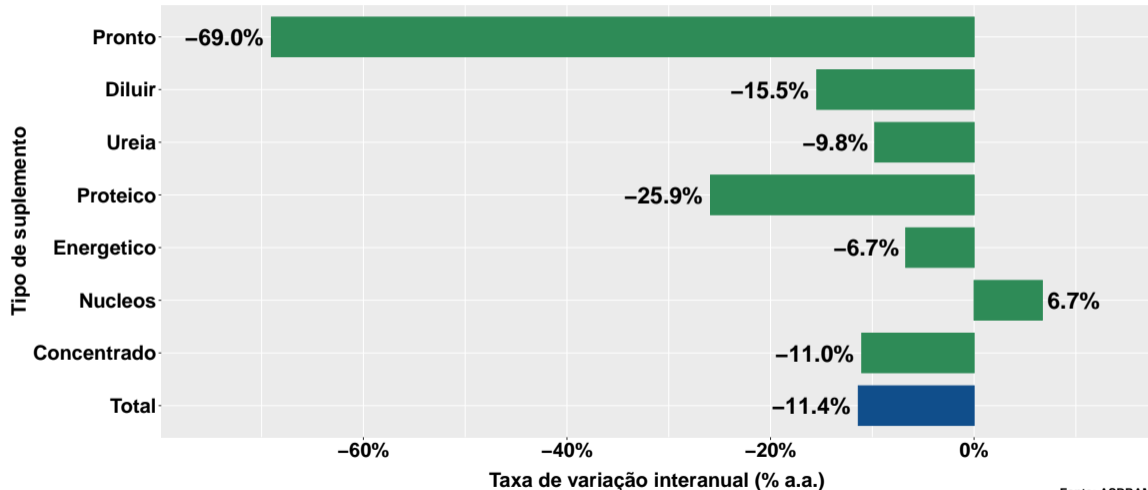
# Volume de vendas de suplementos no Tocantins

## Volume de vendas no mês



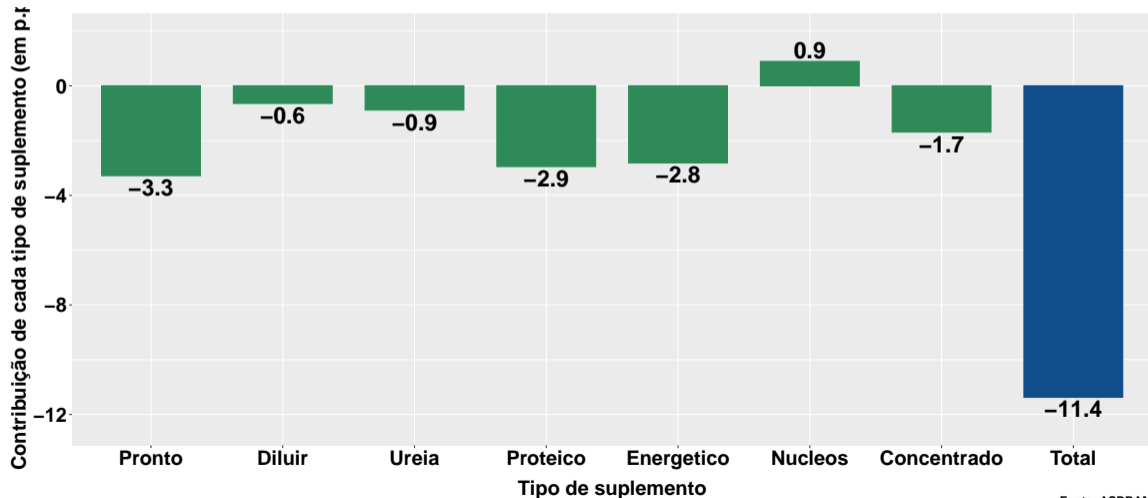
Fonte: ASBRAM

# Variação interanual do volume de vendas

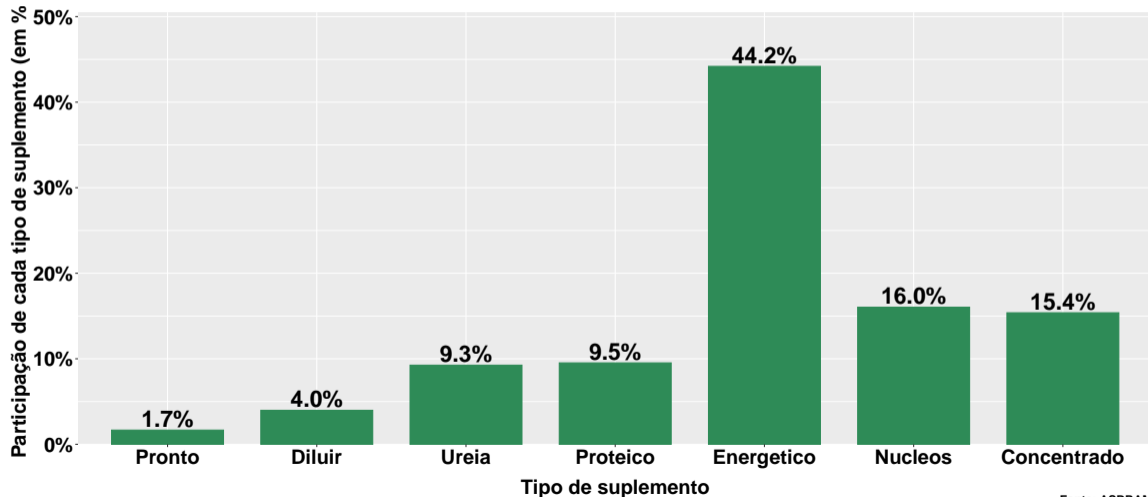


Fonte: ASBRAM

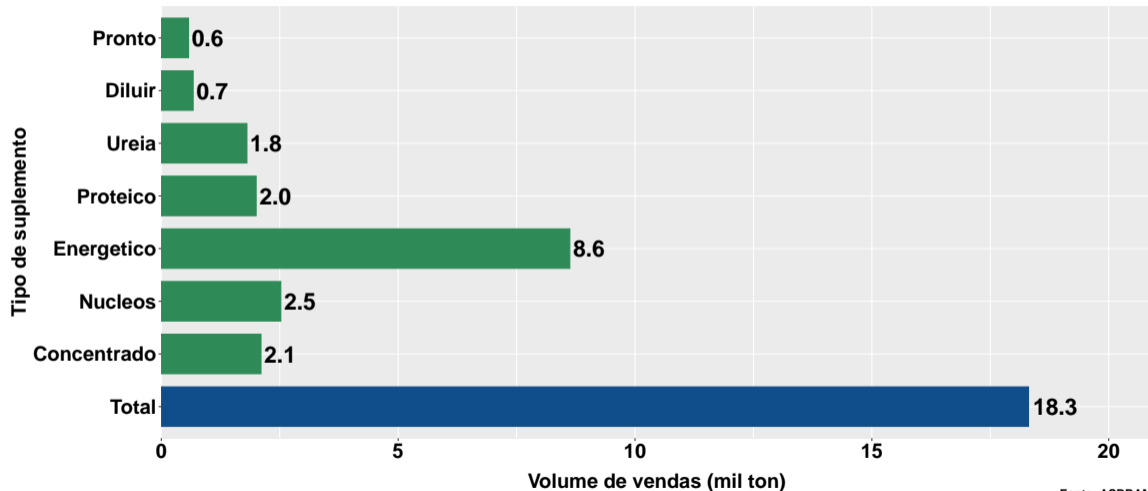
## Contribuição de cada suplemento para variação interanual do volume de vendas



## Participação de cada suplemento no volume total de vendas no mês



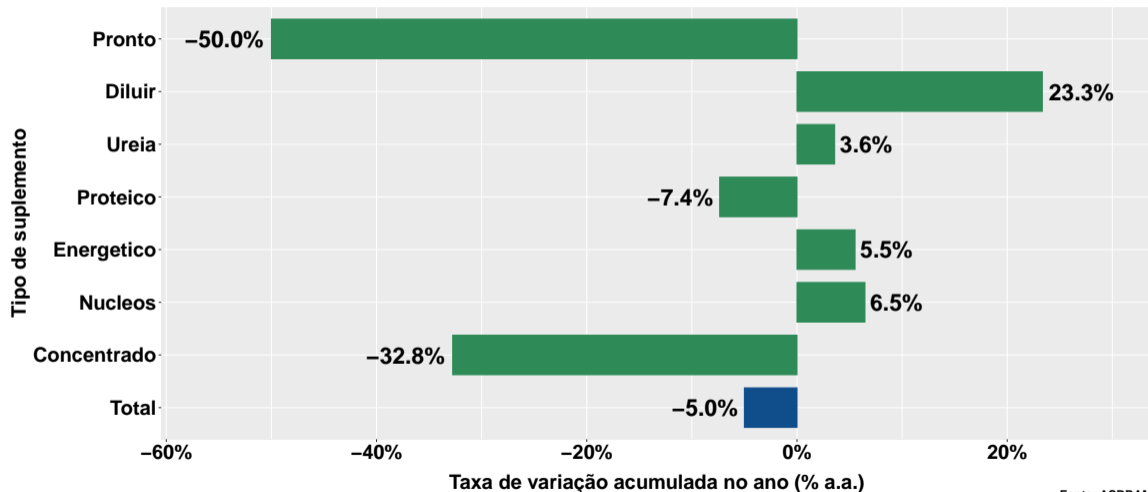
## Volume de vendas acumulado no ano



Fonte: ASBRAM

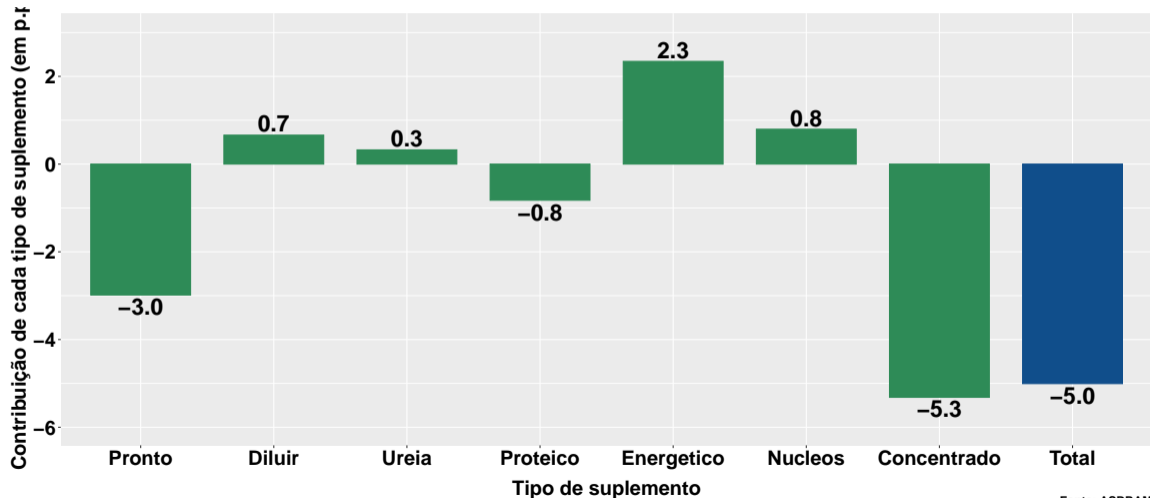


## Varição do volume de vendas acumulado no ano

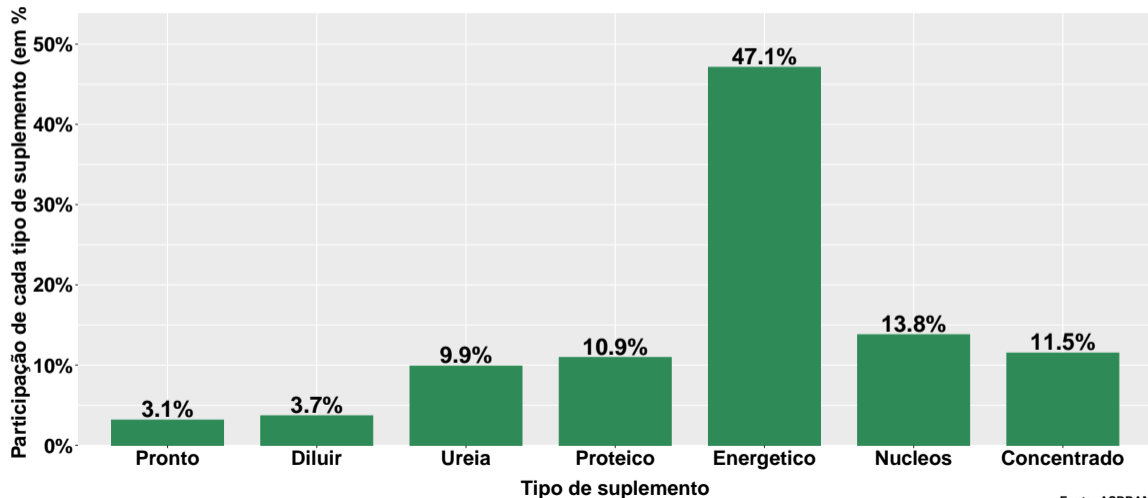


Fonte: ASBRAM

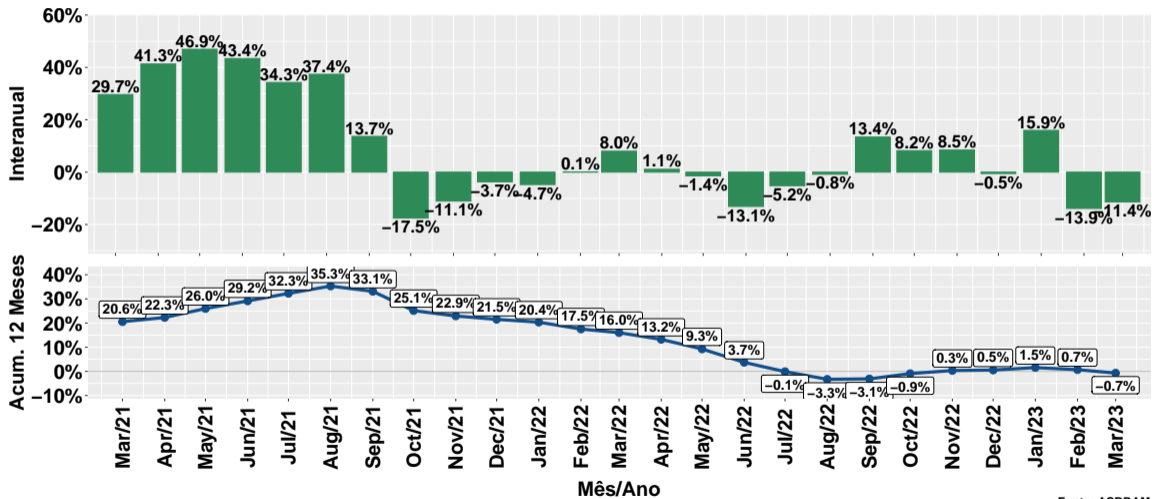
## Contribuição de cada suplemento para variação do volume de vendas acumulado no ano



## Participação de cada suplemento no volume total de vendas no mês

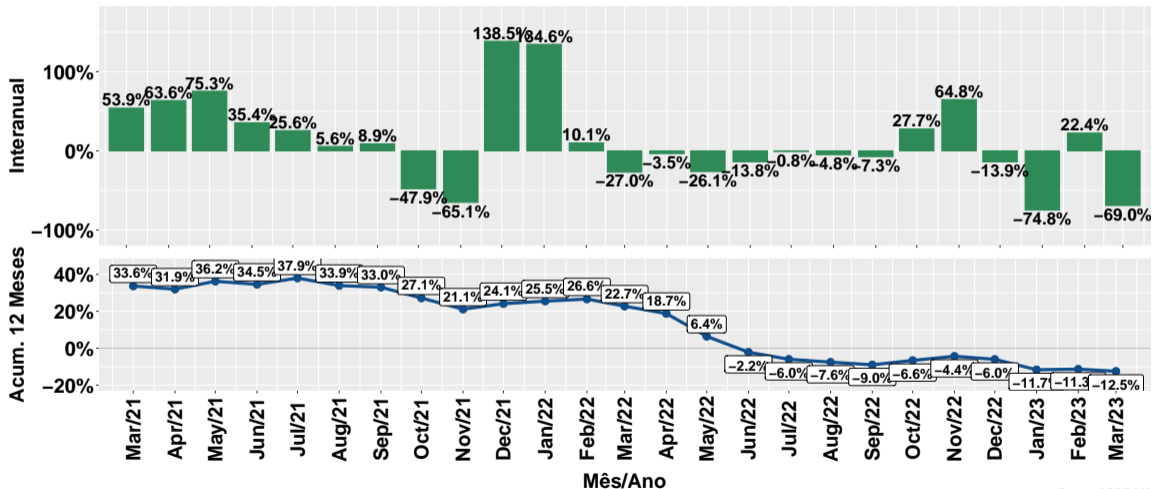


# Evolução do volume total de vendas



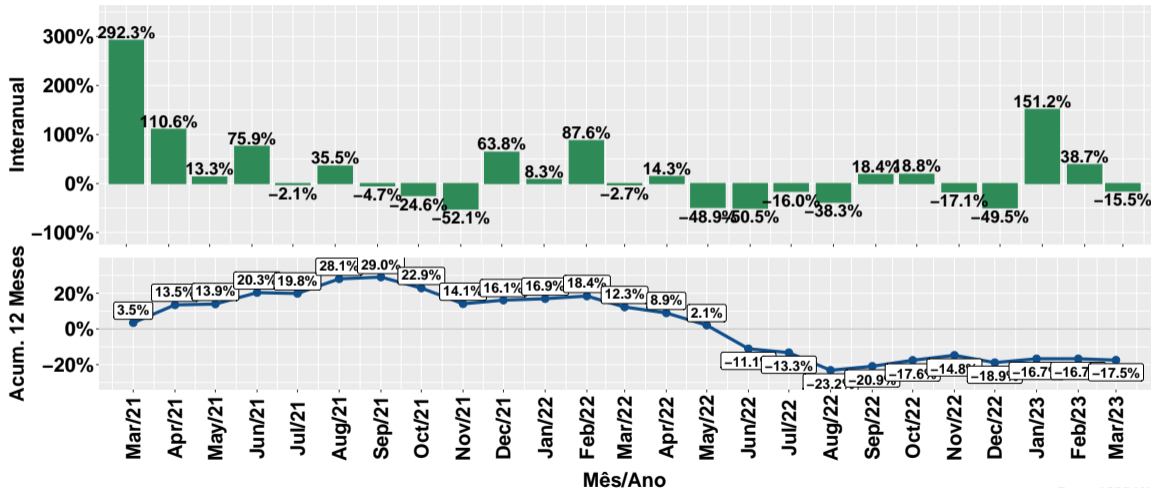
Fonte: ASBRAM

# Evolução do volume de vendas: Pronto para uso



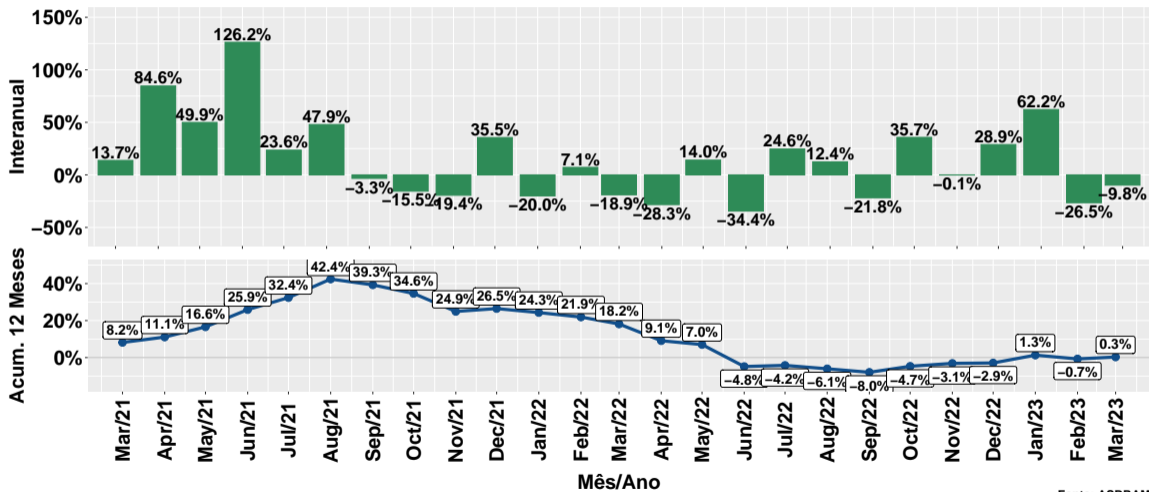
Fonte: ASBRAM

# Evolução do volume de vendas: Para diluir



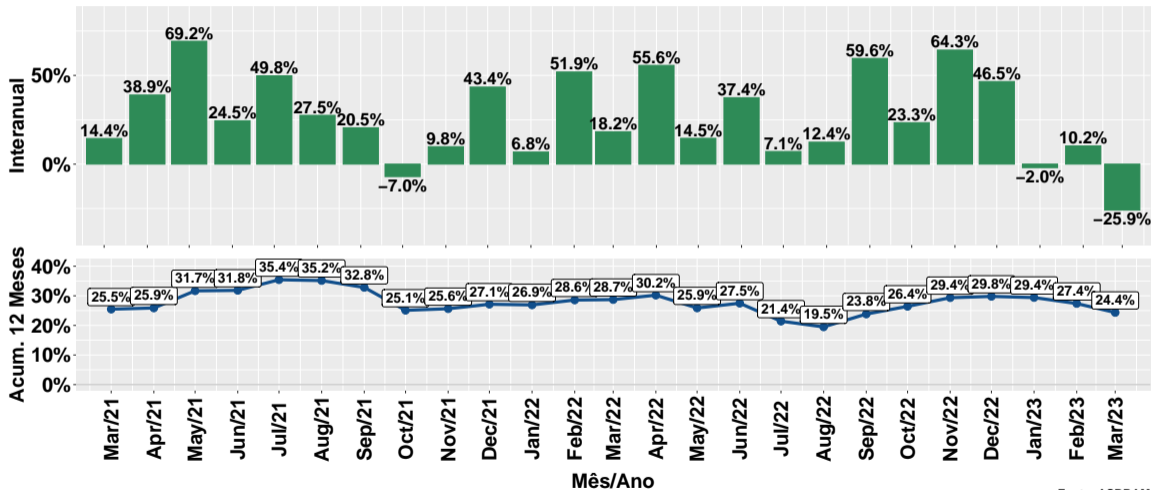
Fonte: ASBRAM

## Evolução do volume de vendas: Ureia



Fonte: ASBRAM

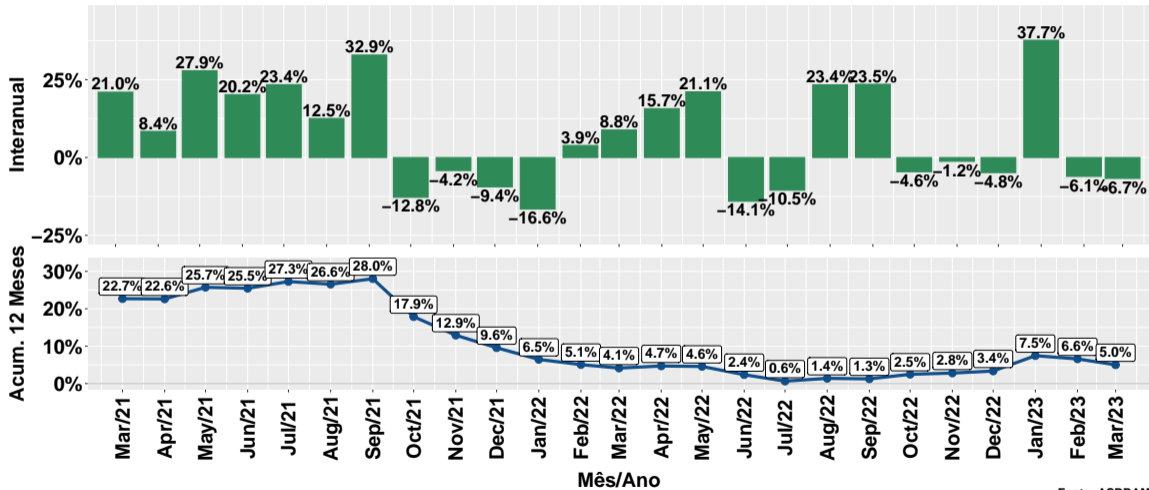
# Evolução do volume de vendas: Proteico



Fonte: ASBRAM

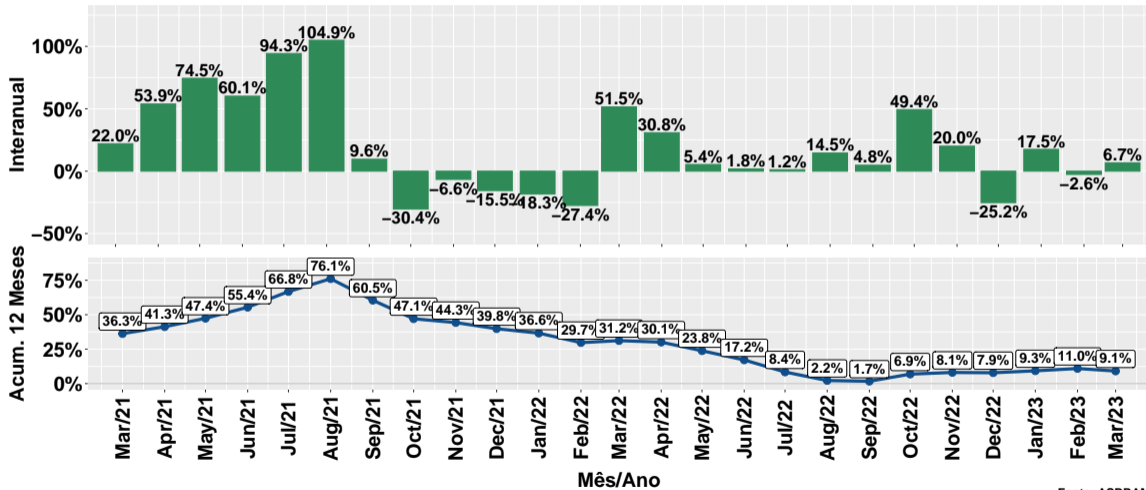


# Evolução do volume de vendas: Prot. energético



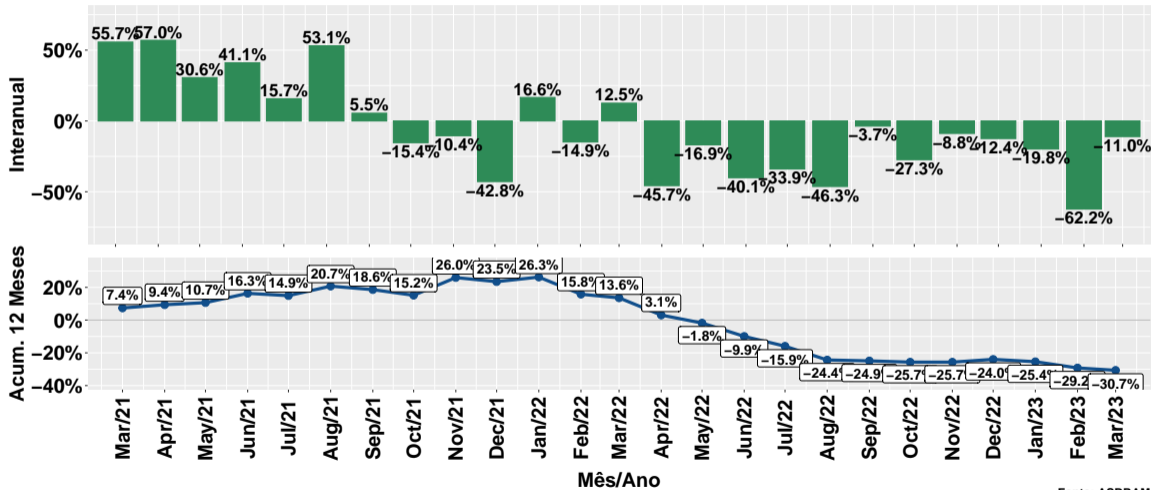
Fonte: ASBRAM

# Evolução do volume de vendas: Núcleos



Fonte: ASBRAM

## Evolução do volume de vendas: Concentrado



Fonte: ASBRAM

## Síntese de March/2023 (Parte 01)

	Vol. vendas <sup>1</sup>	Variação (%)			
		Mensal <sup>2</sup>	Interanual <sup>3</sup>	Acum. ano	12 meses
Pronto	0.1	-65.6%	-69.0%	-50.0%	-12.5%
Diluir	0.3	42.3%	-15.5%	23.3%	-17.5%
Ureia	0.6	50.0%	-9.8%	3.6%	0.3%
Proteico	0.7	-24.1%	-25.9%	-7.4%	24.4%
Energetico	3.0	20.7%	-6.7%	5.5%	5.0%
Nucleos	1.1	52.7%	6.7%	6.5%	9.1%
Concentrado	1.1	133.9%	-11.0%	-32.8%	-30.7%
<b>Total</b>	<b>6.9</b>	<b>25.0%</b>	<b>-11.4%</b>	<b>-5.0%</b>	<b>-0.7%</b>

Note: Fonte: ASBRAM

<sup>1</sup> Em mil toneladas <sup>2</sup> Mês/Mês anterior <sup>3</sup> Mês/Mesmo mês ano anterior

## Síntese de March/2023 (Parte 02)

	Contribuição (em p.p.)			
	Mensal <sup>2</sup>	Interanual <sup>3</sup>	Acum. ano	12 meses
Pronto	-4.0	-3.3	-3.0	-1.4
Diluir	1.5	-0.6	0.7	-0.9
Ureia	3.9	-0.9	0.3	0.0
Proteico	-3.8	-2.9	-0.8	3.1
Energetico	9.5	-2.8	2.3	1.5
Nucleos	6.9	0.9	0.8	1.5
Concentrado	11.0	-1.7	-5.3	-4.6
<b>Total</b>	<b>25.0</b>	<b>-11.4</b>	<b>-5.0</b>	<b>-0.7</b>

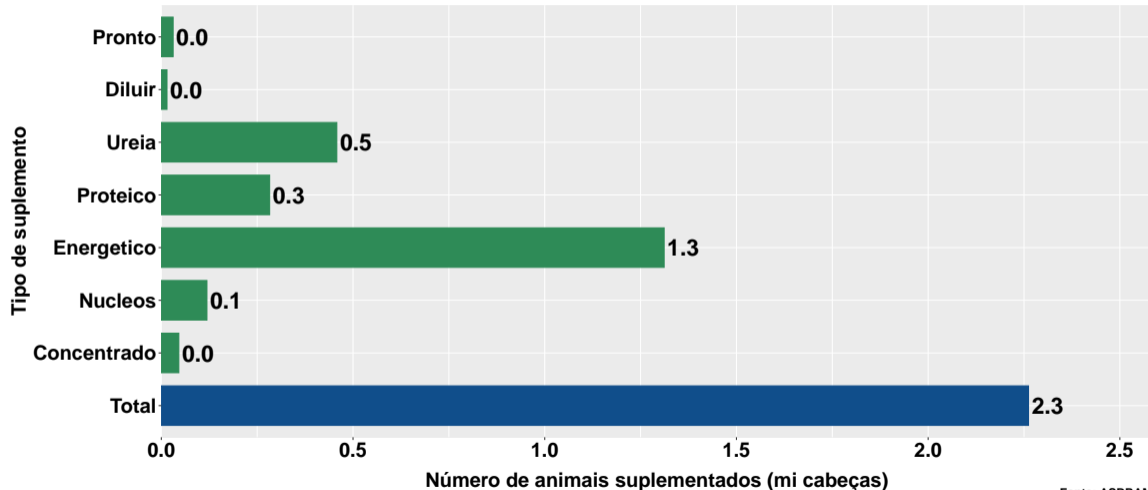
Note: Fonte: ASBRAM

<sup>1</sup> Em mil toneladas <sup>2</sup> Mês/Mês anterior <sup>3</sup> Mês/Mesmo mês ano anterior

## Section 2

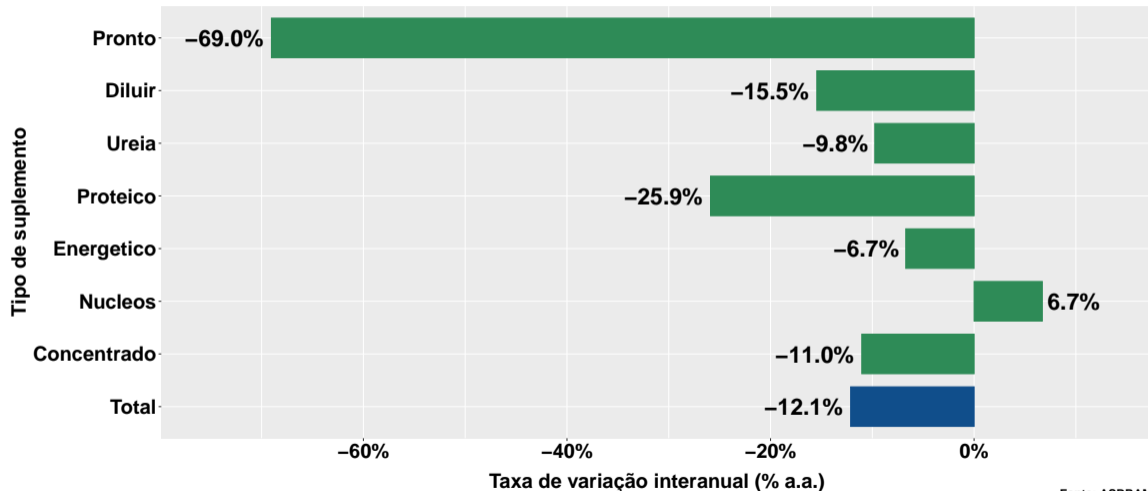
# Número de animais suplementados no Tocantins

# Número de animais suplementados



Fonte: ASBRAM

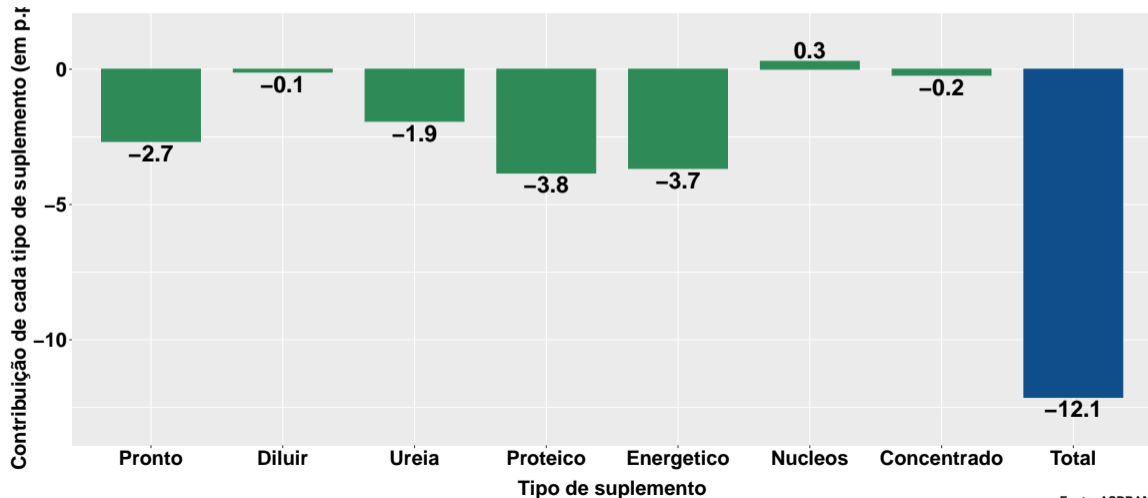
## Var. interanual do num. de animais suplementados



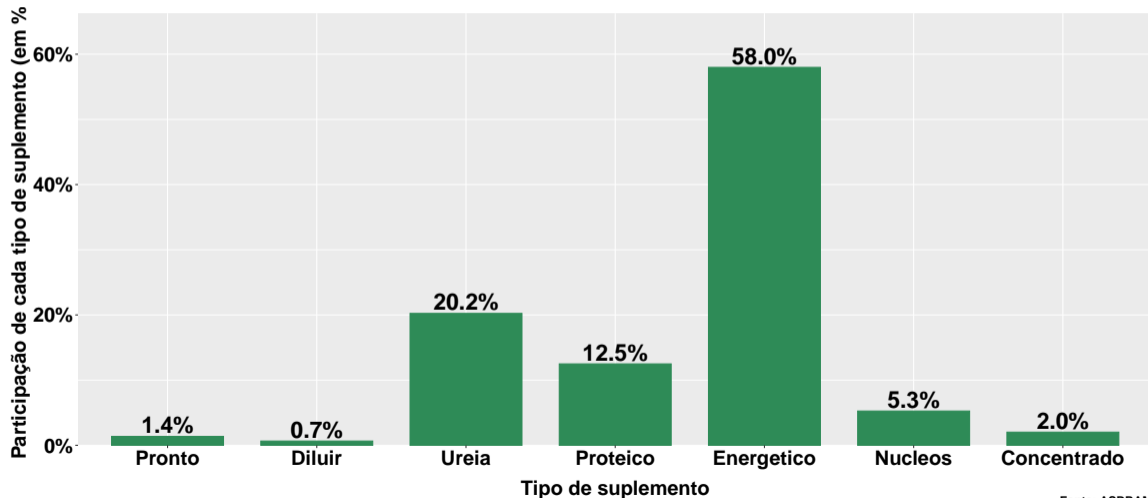
Fonte: ASBRAM



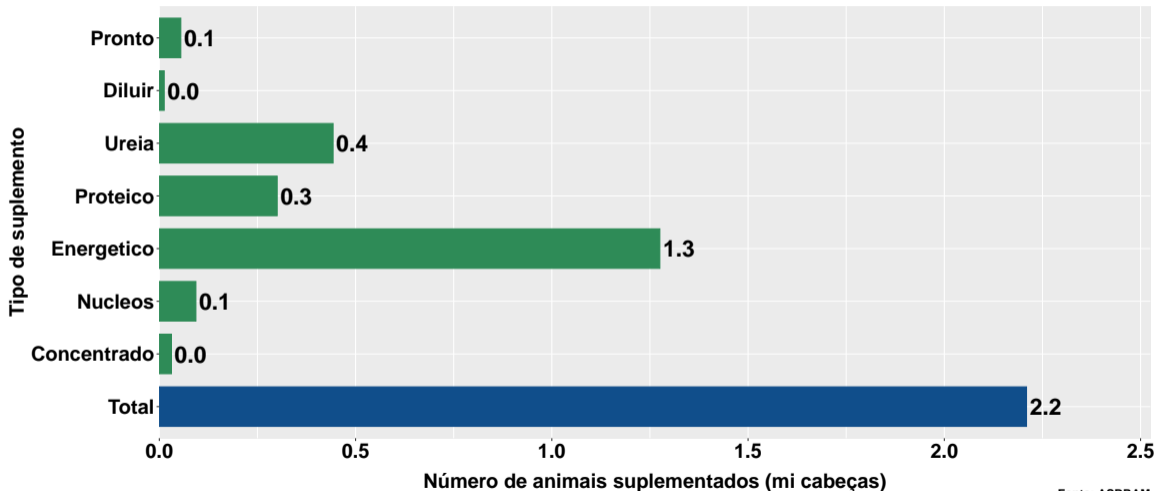
## Contribuição de cada suplemento para variação interanual do número de animais suplementados



## Participação de cada suplemento no número de animais suplementados no mês

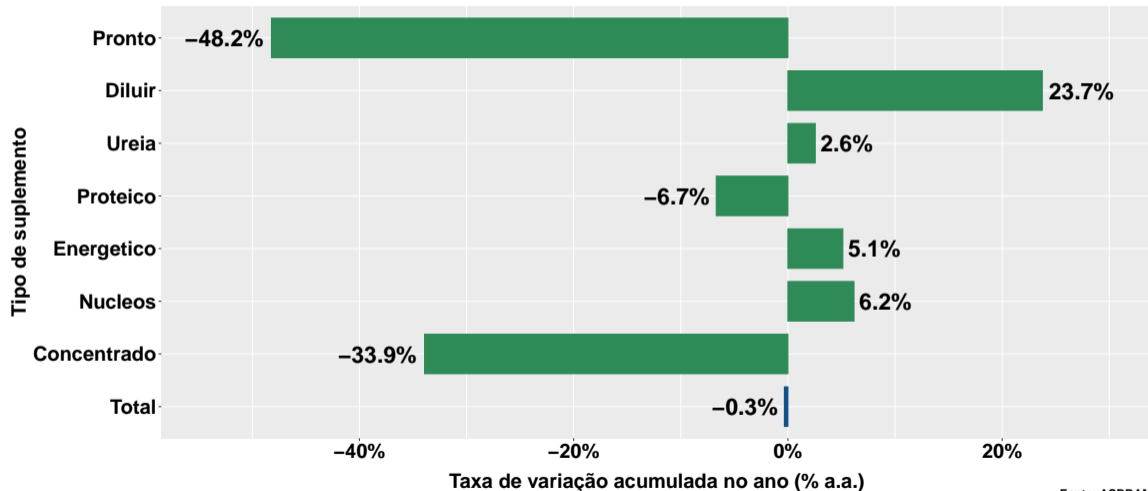


# Número de animais suplementados no ano



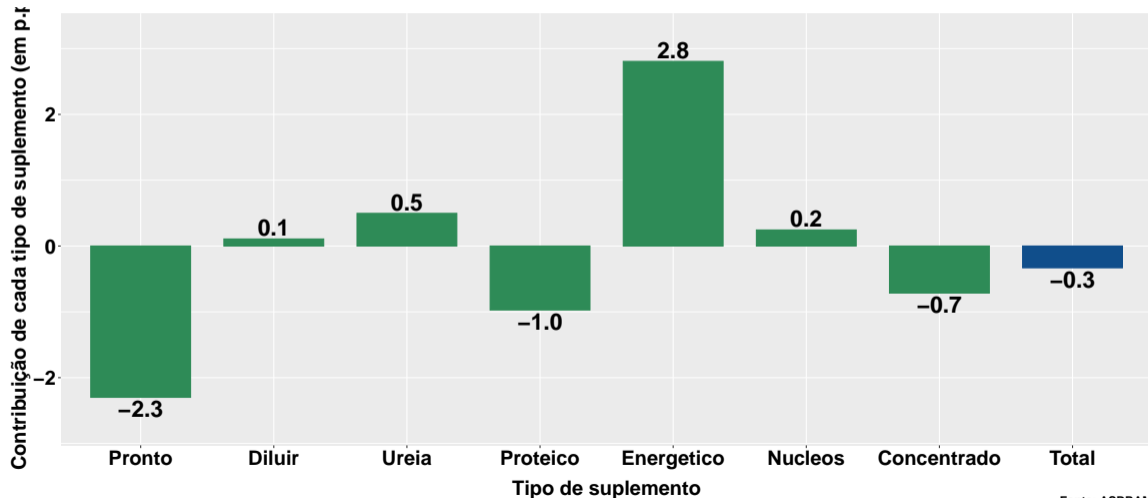
Fonte: ASBRAM

## Varição do num. de animais suplementados no ano

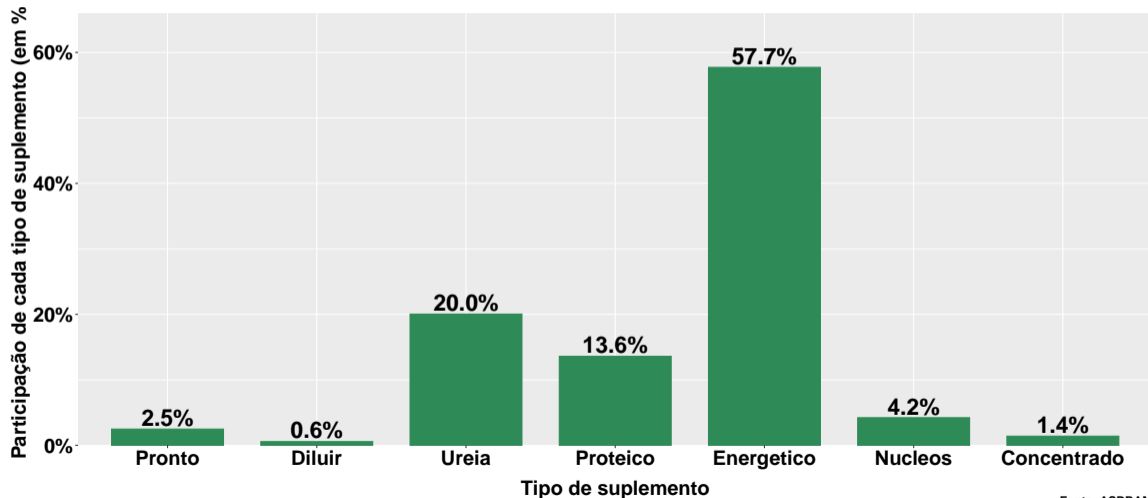


Fonte: ASBRAM

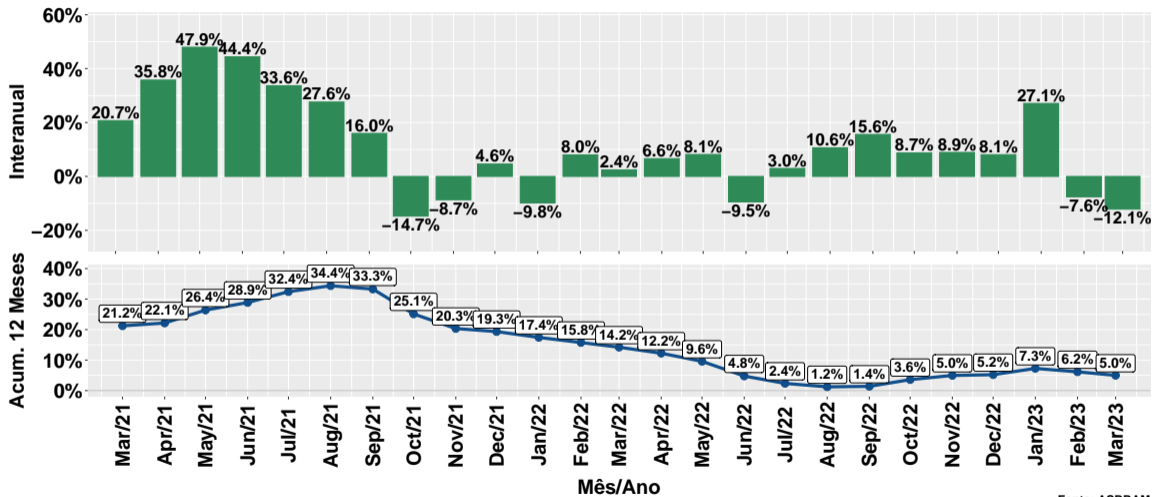
## Contribuição de cada suplemento para variação do número de animais suplementados no ano



## Participação de cada suplemento no número de animais suplementados no ano



# Evolução do número de animais suplementados



Fonte: ASBRAM

## Síntese de March/2023 (Parte 01)

	Num. animais <sup>1</sup>	Variação (%)			
		Mensal <sup>2</sup>	Interanual <sup>3</sup>	Acum. ano	12 meses
Pronto	0.0	-68.9%	-69.0%	-48.2%	-12.4%
Diluir	0.0	28.5%	-15.5%	23.7%	-17.3%
Ureia	0.5	35.5%	-9.8%	2.6%	-0.2%
Proteico	0.3	-31.4%	-25.9%	-6.7%	24.6%
Energetico	1.3	9.0%	-6.7%	5.1%	4.9%
Nucleos	0.1	37.9%	6.7%	6.2%	9.1%
Concentrado	0.0	111.3%	-11.0%	-33.9%	-30.9%
<b>Total</b>	<b>2.3</b>	<b>4.2%</b>	<b>-12.1%</b>	<b>-0.3%</b>	<b>5.0%</b>

Note: Fonte: ASBRAM

<sup>1</sup> Milhões de cabeças <sup>2</sup> Mês/Mês anterior <sup>3</sup> Mês/Mesmo mês ano anterior



## Síntese de March/2023 (Parte 02)

	Contribuição (em p.p.)			
	Mensal <sup>2</sup>	Interanual <sup>3</sup>	Acum. ano	12 meses
Pronto	-3.1	-2.7	-2.3	-1.2
Diluir	0.2	-0.1	0.1	-0.2
Ureia	5.5	-1.9	0.5	-0.0
Proteico	-6.0	-3.8	-1.0	4.4
Energetico	5.0	-3.7	2.8	2.1
Nucleos	1.5	0.3	0.2	0.5
Concentrado	1.1	-0.2	-0.7	-0.7
<b>Total</b>	<b>4.2</b>	<b>-12.1</b>	<b>-0.3</b>	<b>5.0</b>

Note: Fonte: ASBRAM

<sup>1</sup> Milhões de cabeças <sup>2</sup> Mês/Mês anterior <sup>3</sup> Mês/Mesmo mês ano anterior