

# Índice ASBRAM

Desempenho Abril/2023

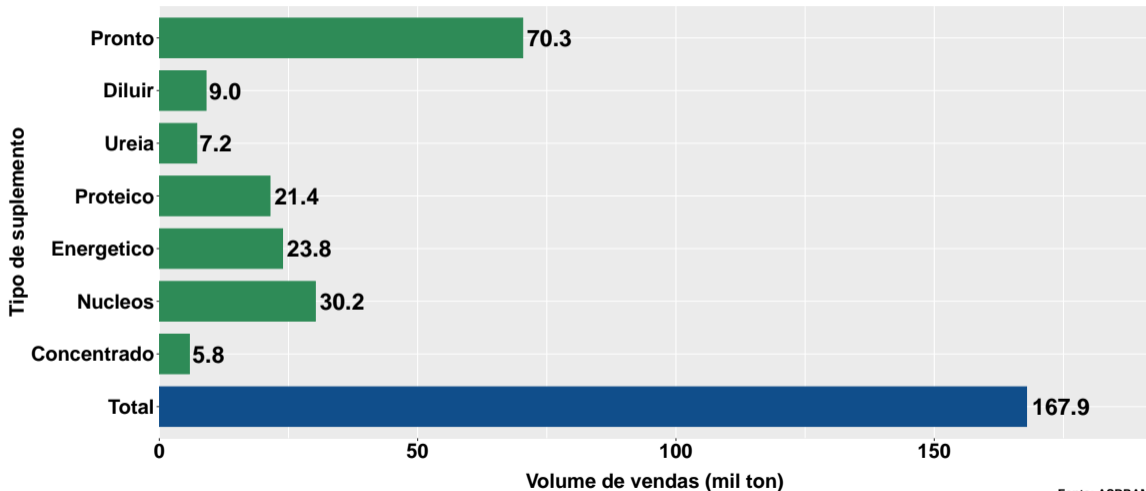
São Paulo, 18/05/2023

- 1 Volume de vendas de suplementos no Brasil
- 2 Número de animais suplementados no Brasil
- 3 Desempenho por Unidade da Federação (UF)

## Section 1

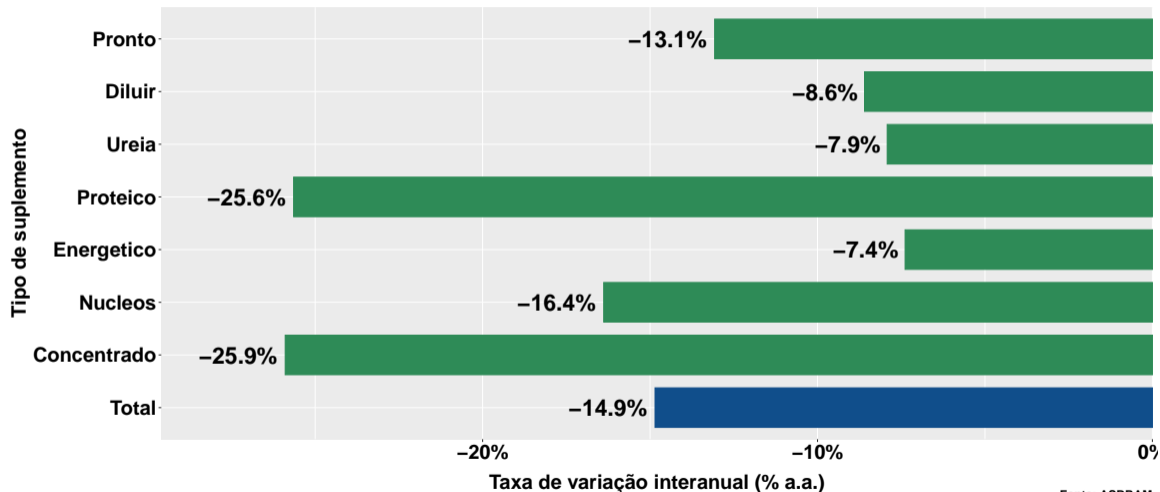
# Volume de vendas de suplementos no Brasil

## Volume de vendas no mês



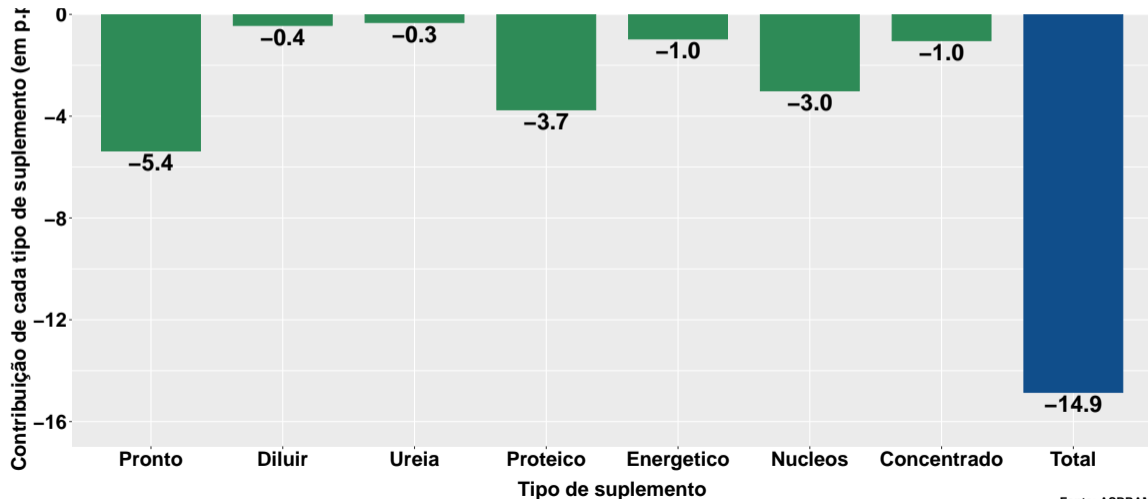
Fonte: ASBRAM

# Variação interanual do volume de vendas

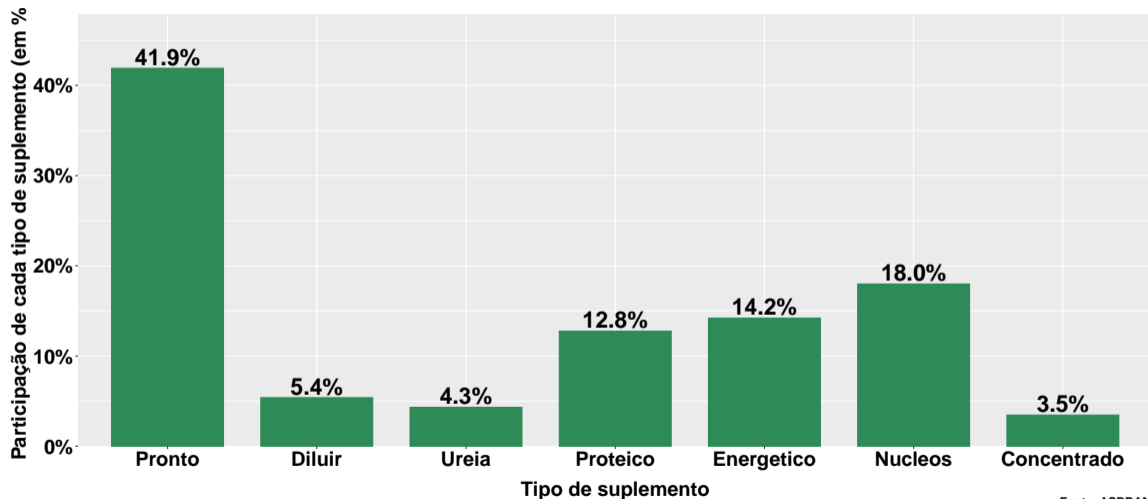


Fonte: ASBRAM

## Contribuição de cada suplemento para variação interanual do volume de vendas

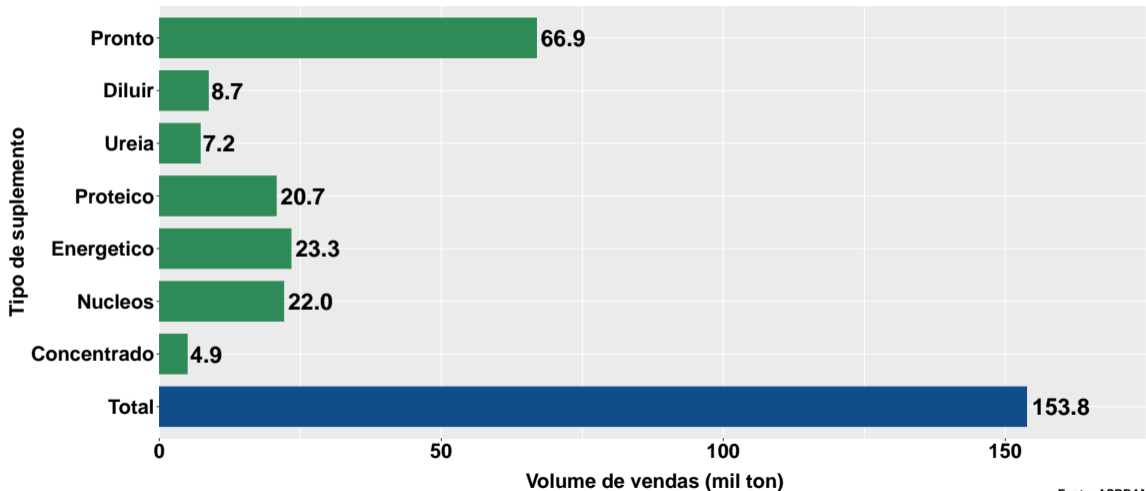


## Part. de cada suplemento no volume total de vendas no mês



Fonte: ASBRAM

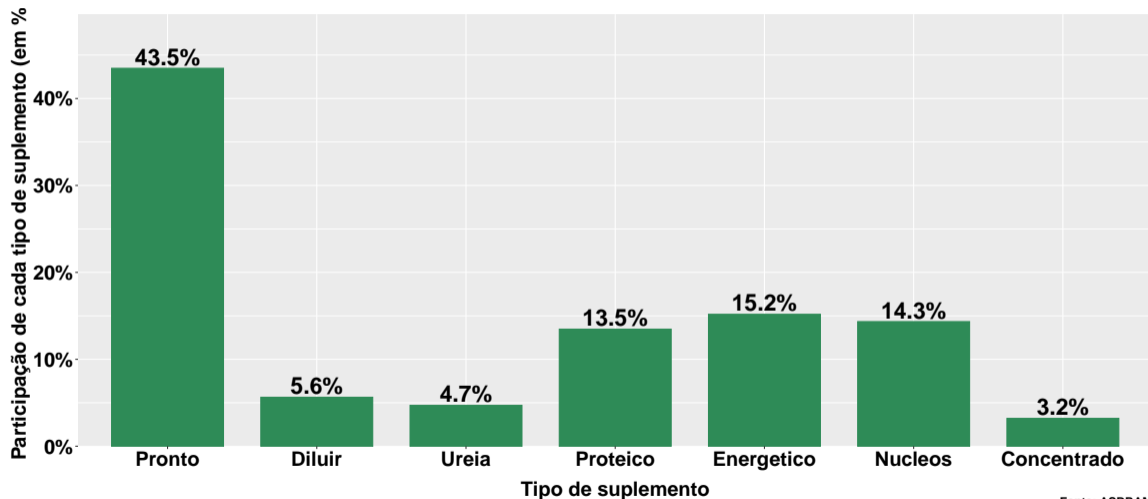
## Volume de vendas no mês - pecuária corte



Fonte: ASBRAM

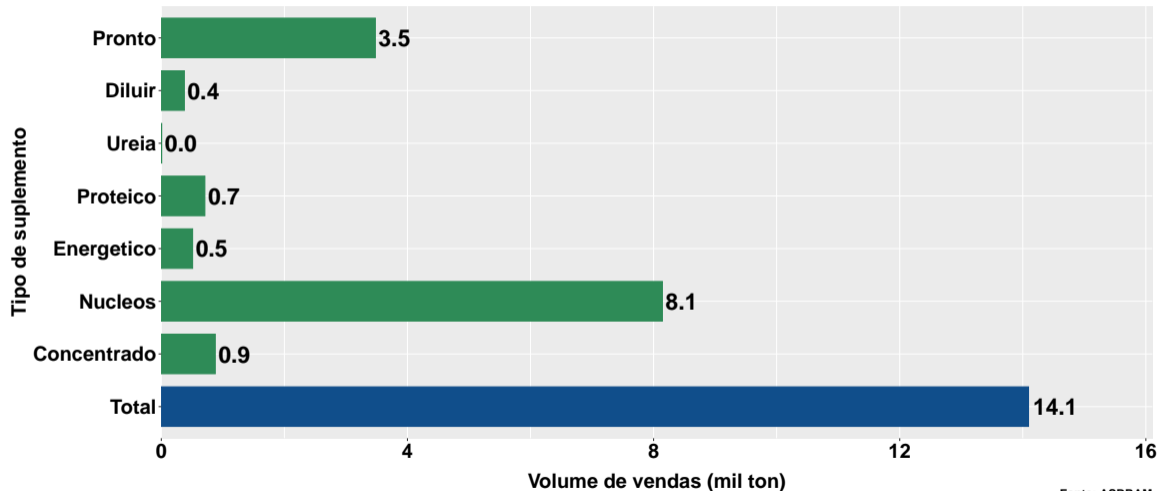


## Part. suplemento no volume total mensal - pecuária corte



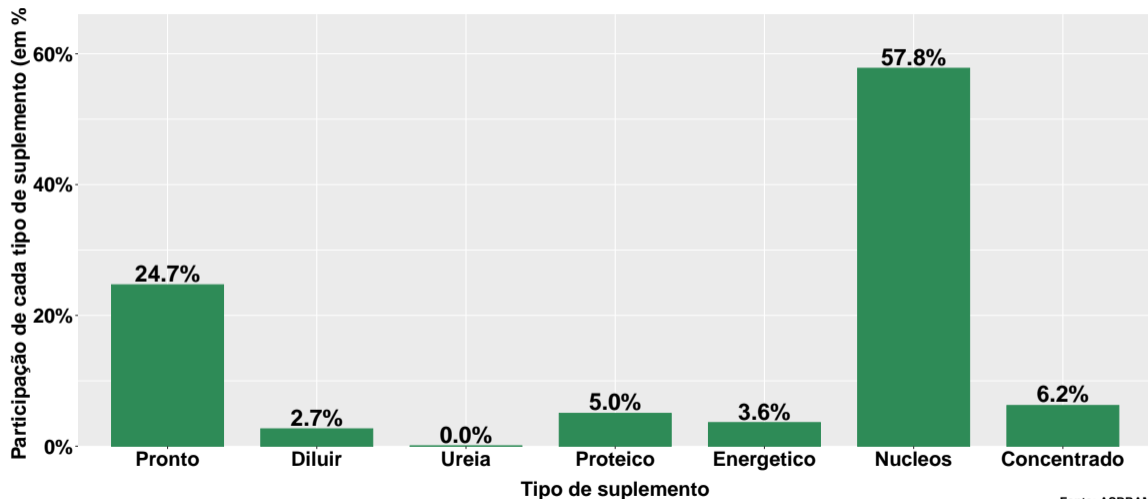
Fonte: ASBRAM

## Volume de vendas no mês - pecuária leite



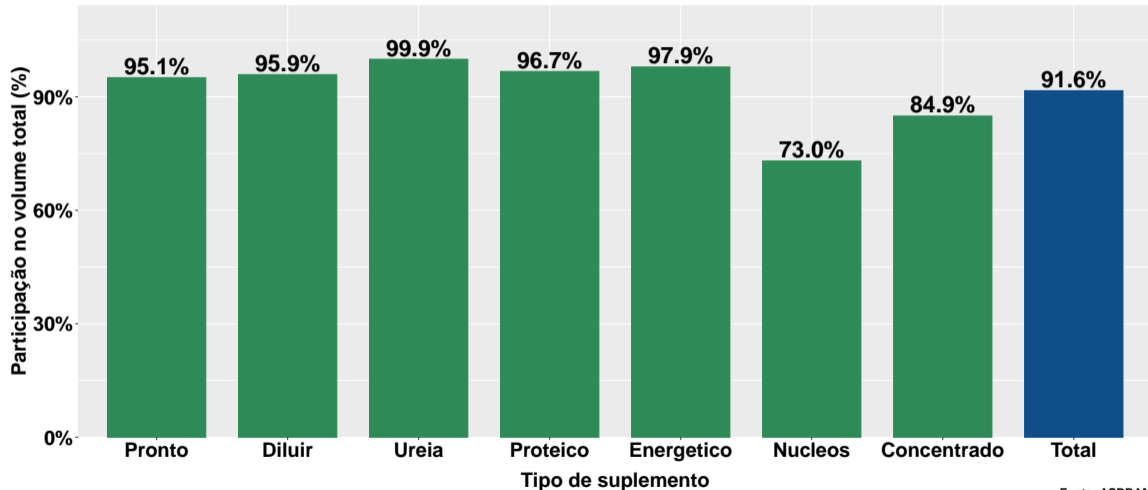
Fonte: ASBRAM

## Part. suplemento no volume total mensal - pecuária leite



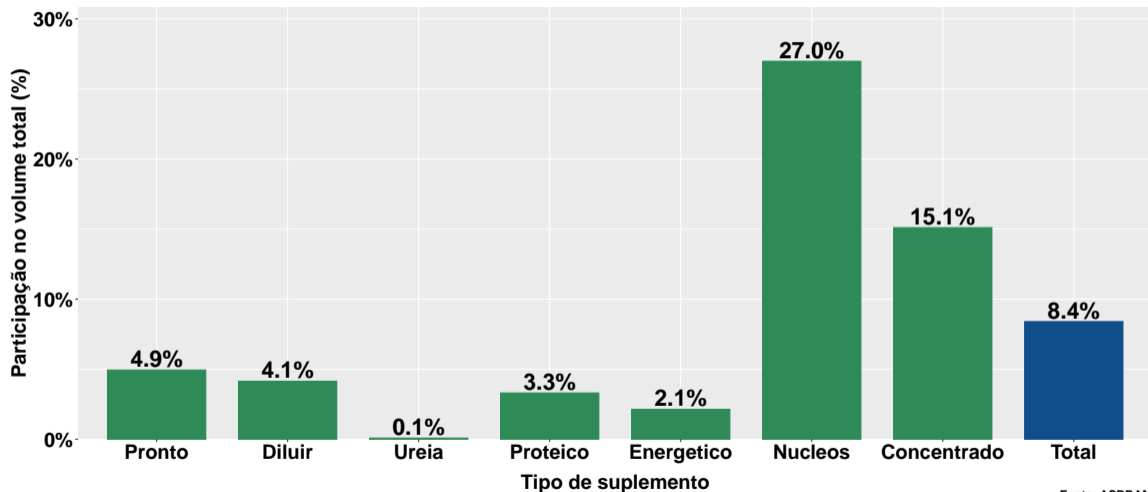
Fonte: ASBRAM

## Part. pecuária corte no volume total - no mês



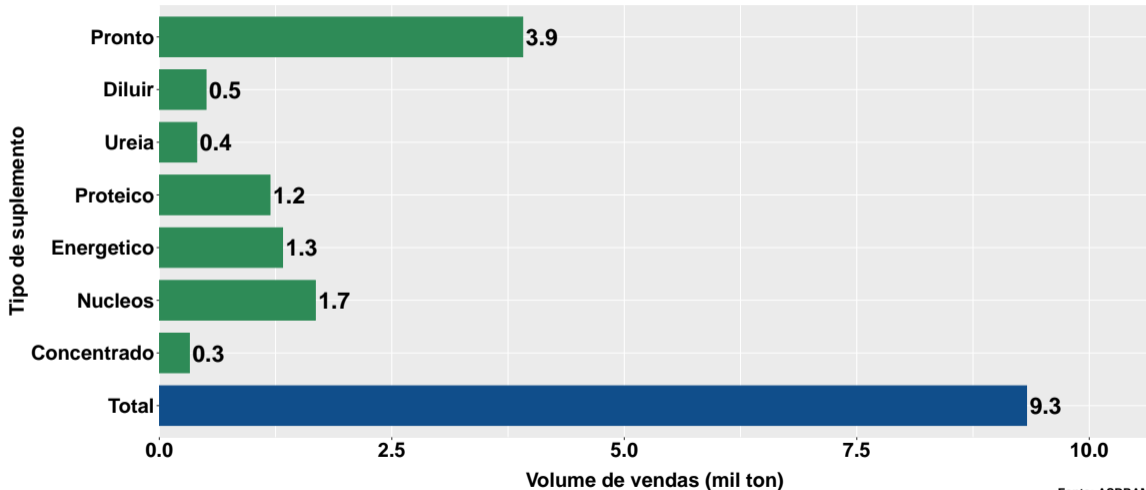
Fonte: ASBRAM

## Part. pecuária leite no volume total - no mês



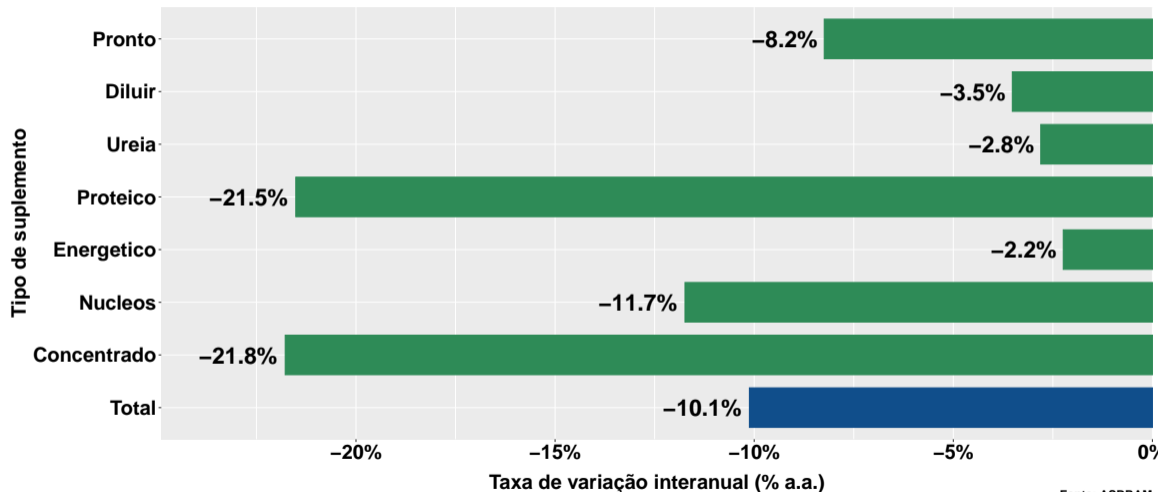
Fonte: ASBRAM

## Volume de vendas no mês por dia útil



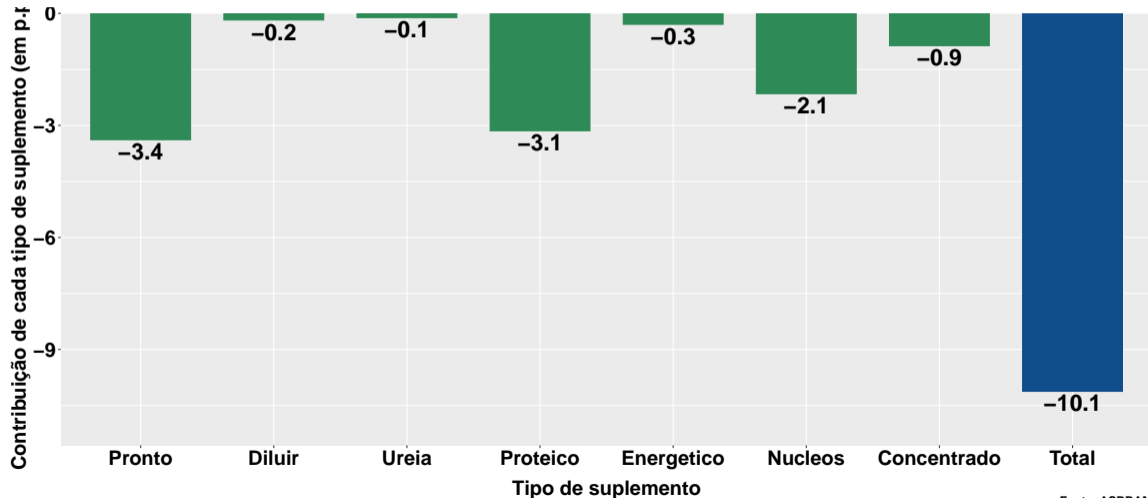
Fonte: ASBRAM

## Variação interanual do volume de vendas por dia útil



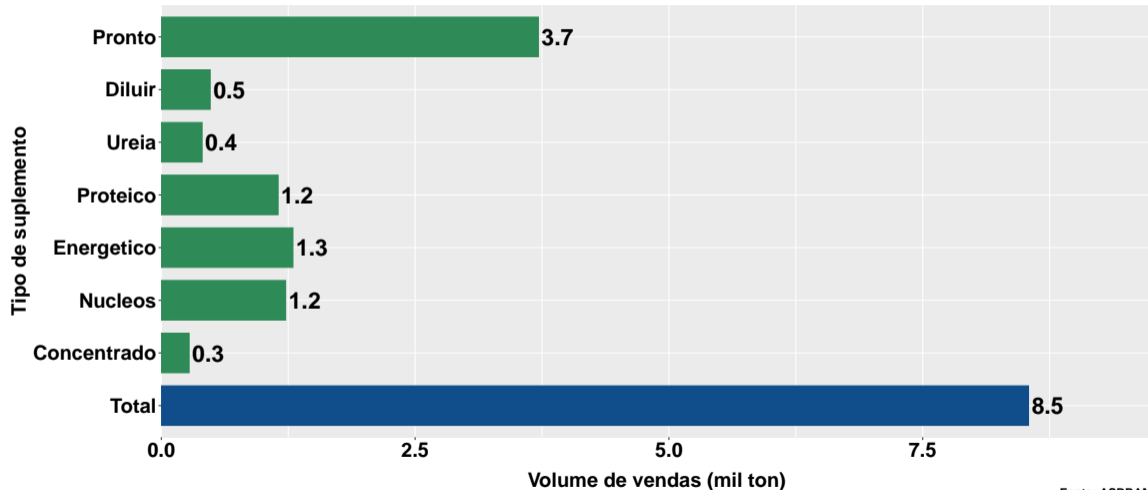
Fonte: ASBRAM

## Contribuição de cada suplemento para variação interanual do volume de vendas por dia útil



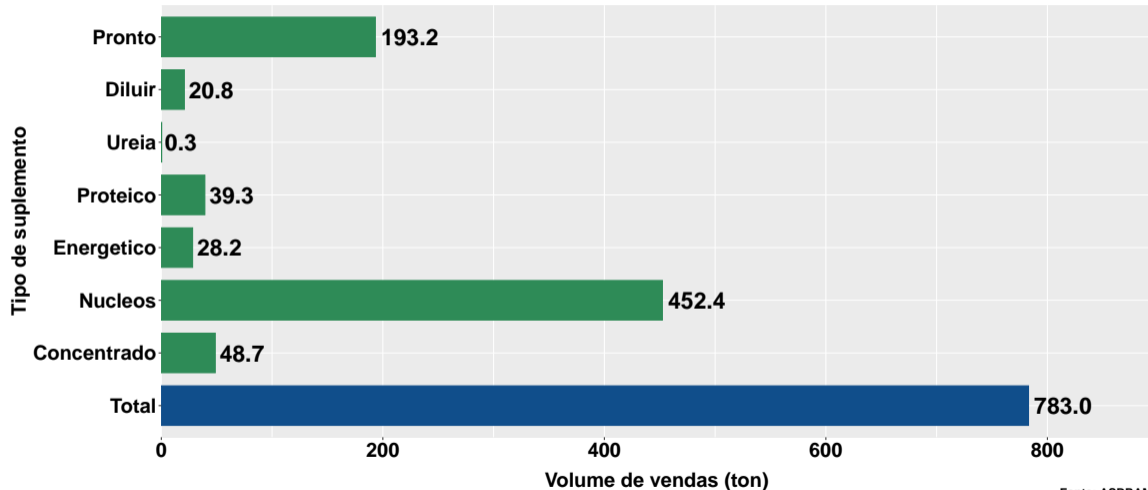


## Volume de vendas dia útil - pecuária corte



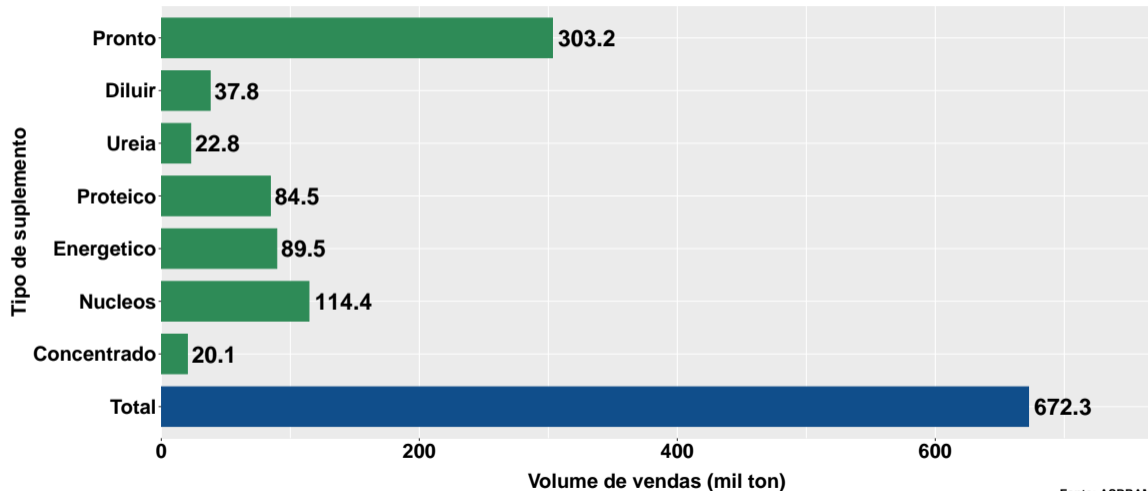
Fonte: ASBRAM

## Volume de vendas dia útil - pecuária leite



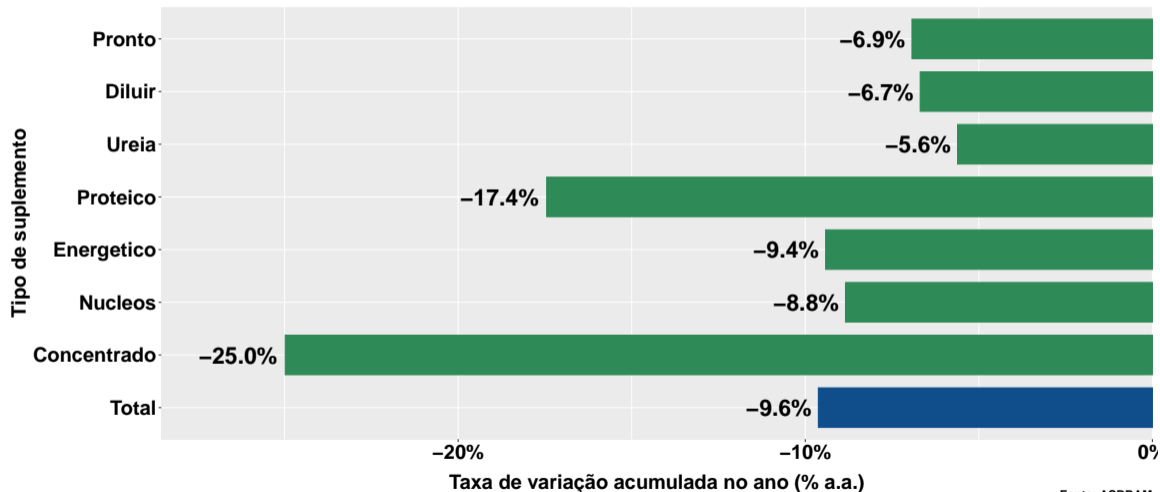
Fonte: ASBRAM

## Volume de vendas acumulado no ano



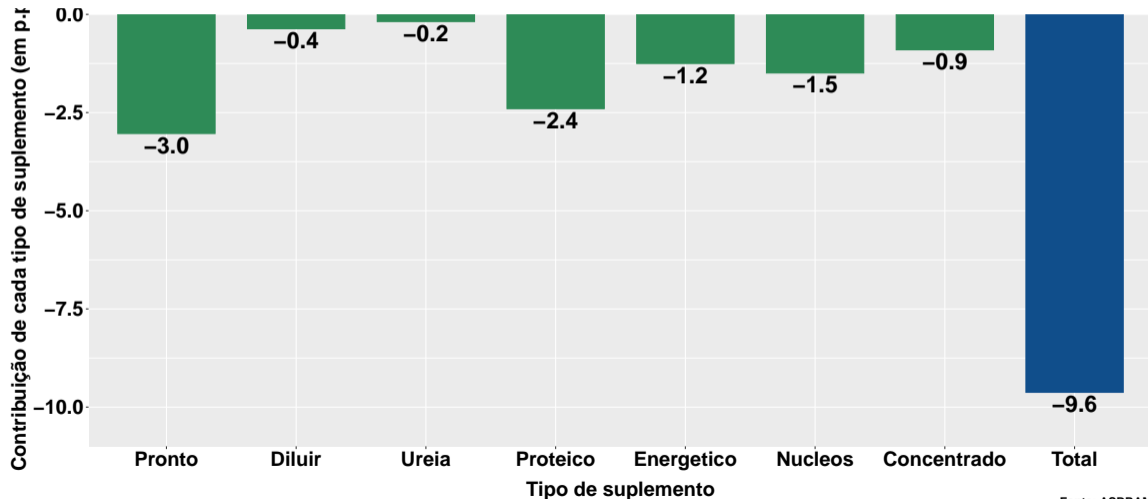
Fonte: ASBRAM

## Variação do volume de vendas acumulado no ano

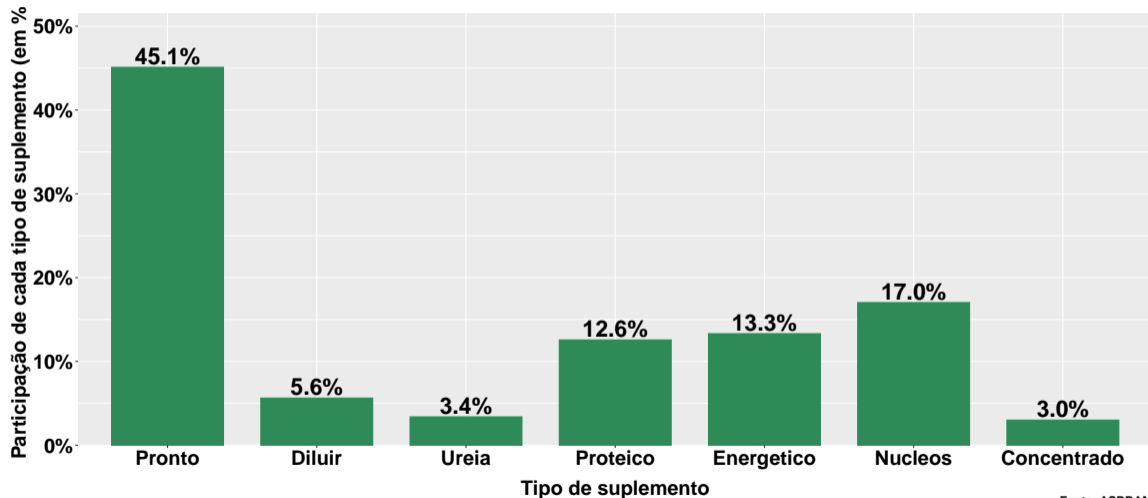


Fonte: ASBRAM

## Contribuição de cada suplemento para variação do volume de vendas acumulado no ano

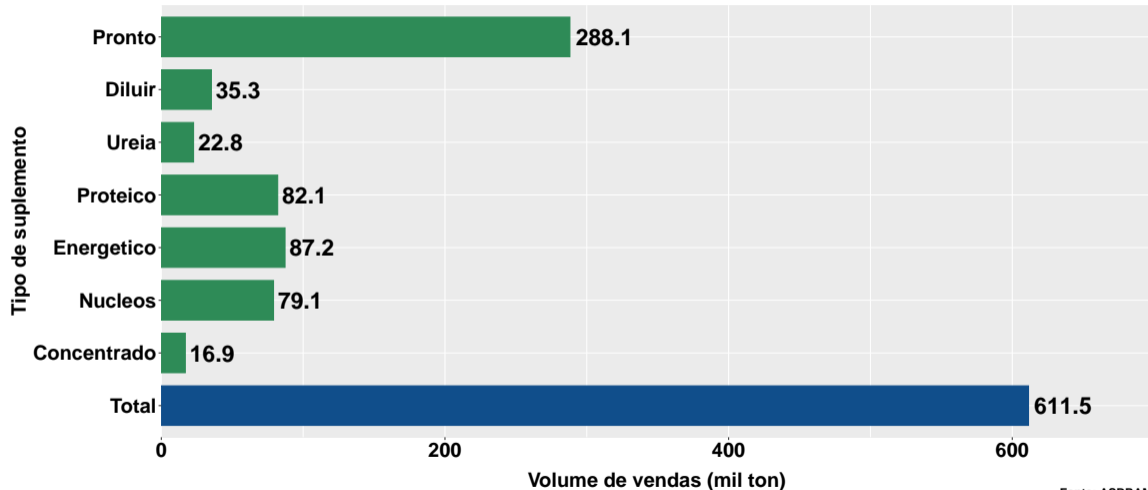


## Part. de cada suplemento no volume total de vendas no ano



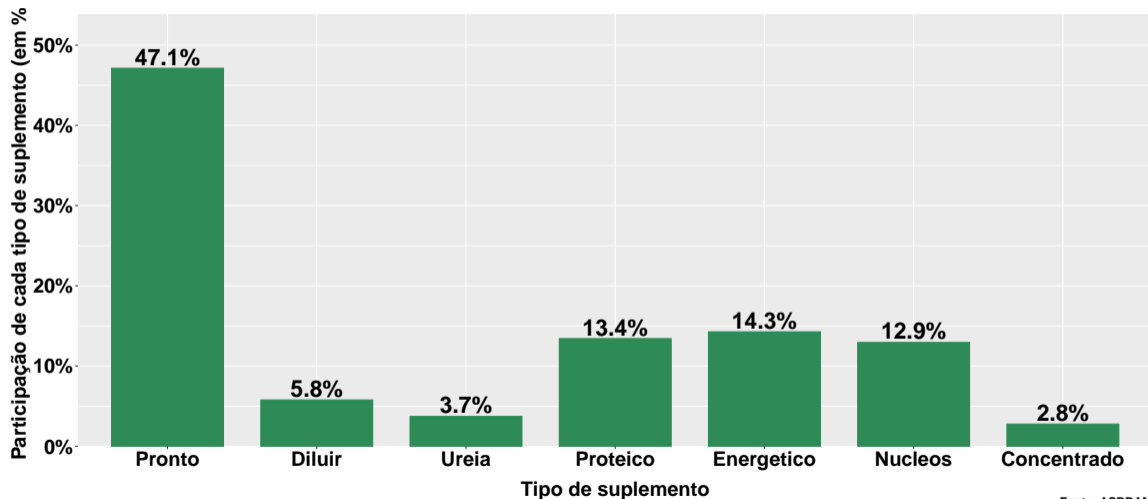
Fonte: ASBRAM

## Volume acumulado no ano - pecuária corte



Fonte: ASBRAM

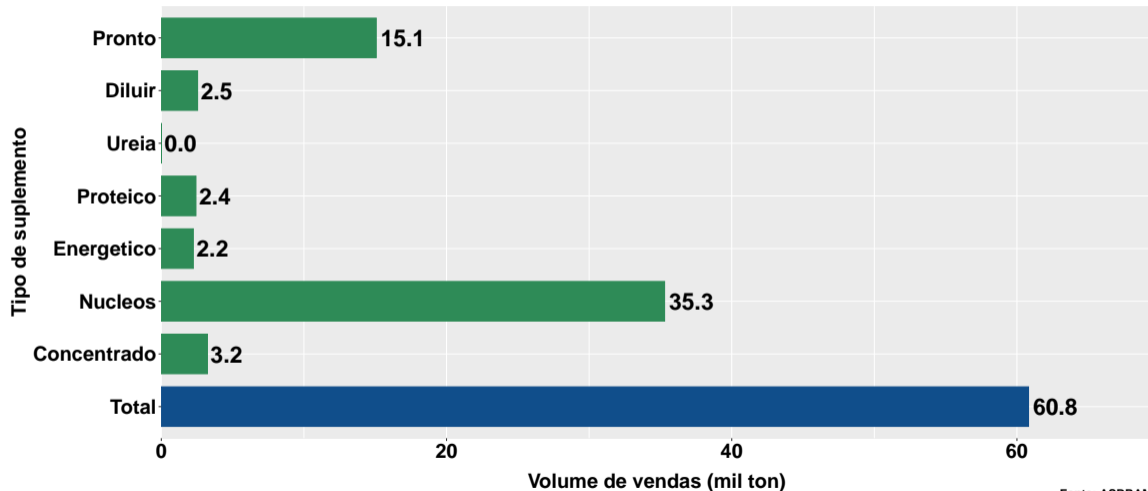
## Part. suplemento no volume total no ano - pecuária corte



Fonte: ASBRAM

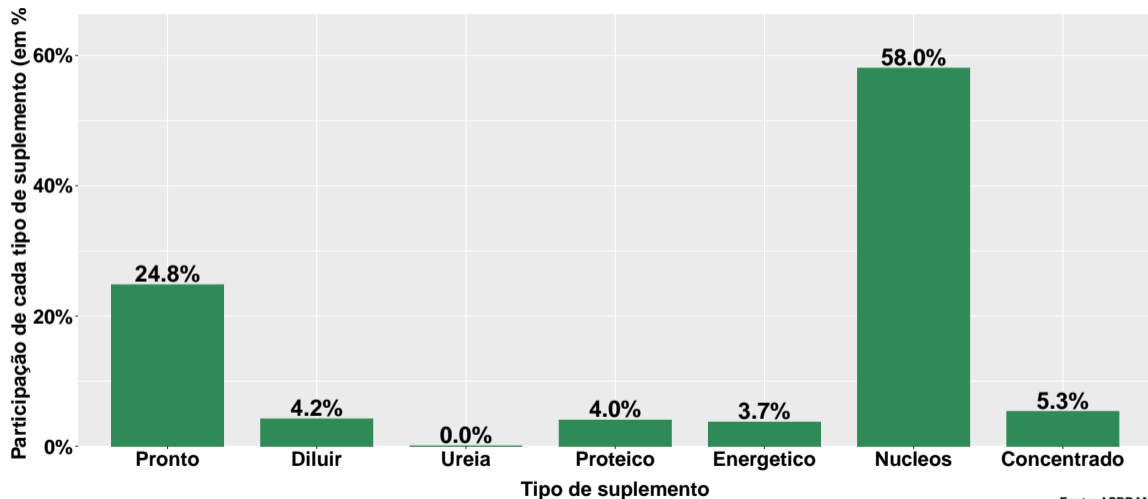


## Volume acumulado no ano - pecuária leite



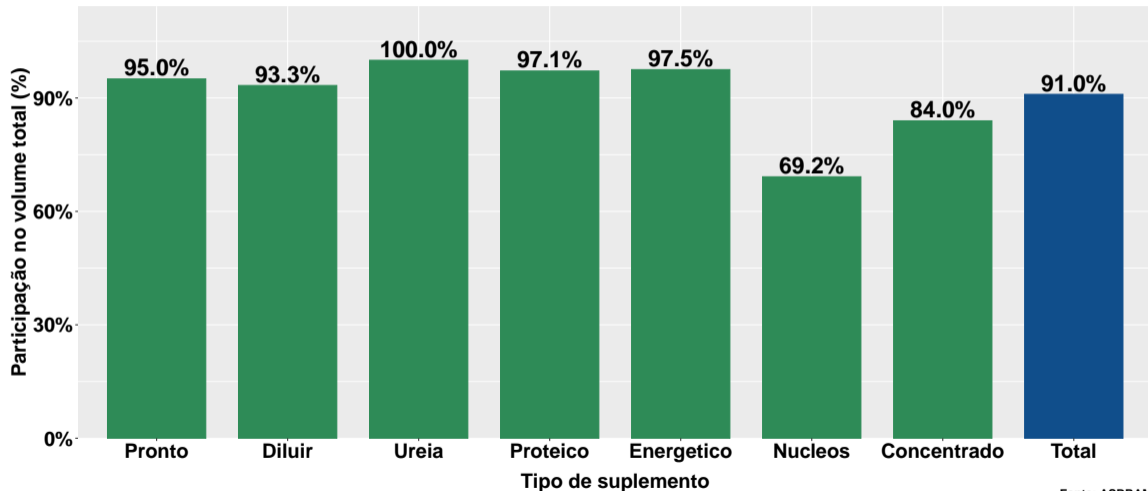
Fonte: ASBRAM

## Part. suplemento no volume total no ano - pecuária leite



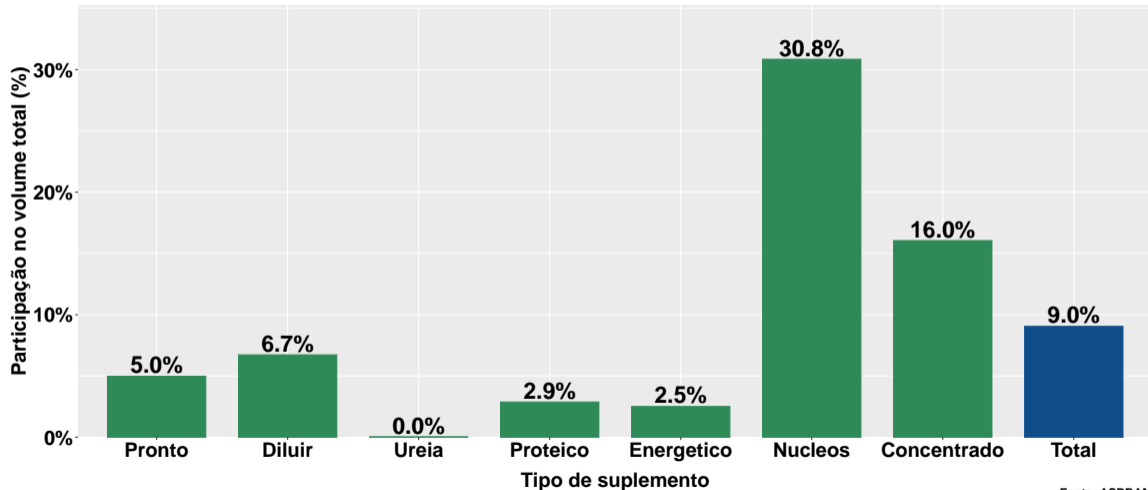
Fonte: ASBRAM

## Part. pecuária corte no volume total - no ano



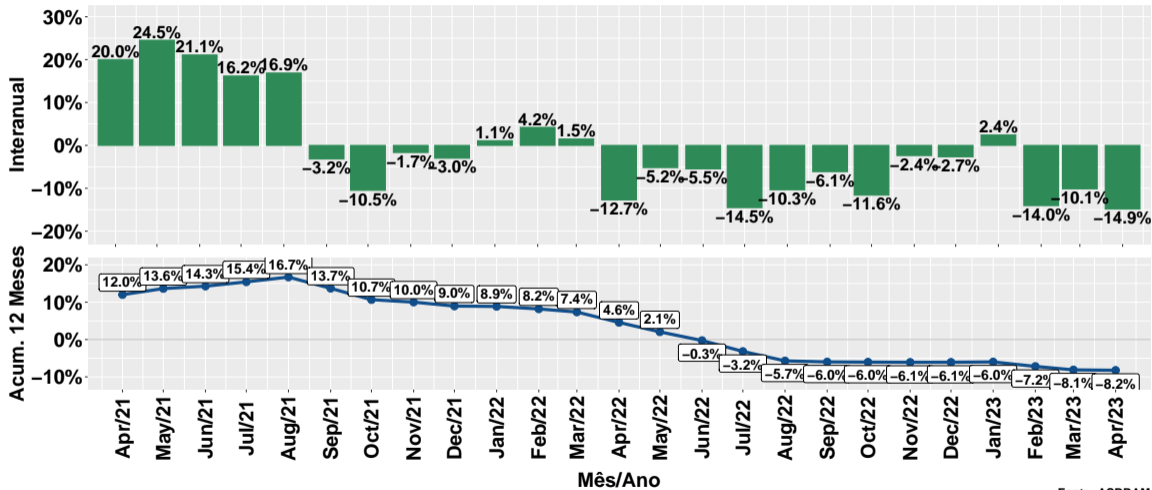
Fonte: ASBRAM

## Part. pecuária leite no volume total - no ano



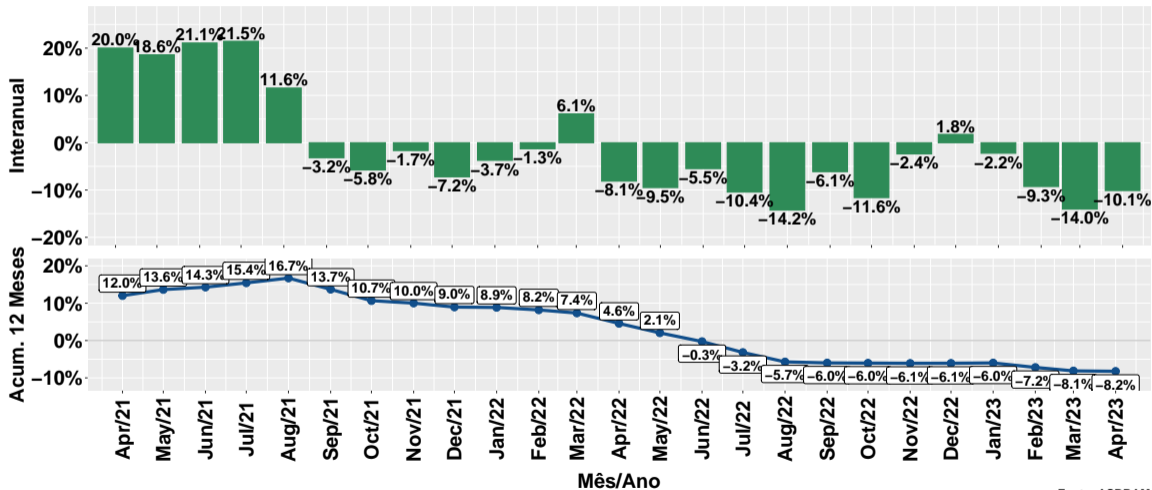
Fonte: ASBRAM

# Evolução do volume total de vendas



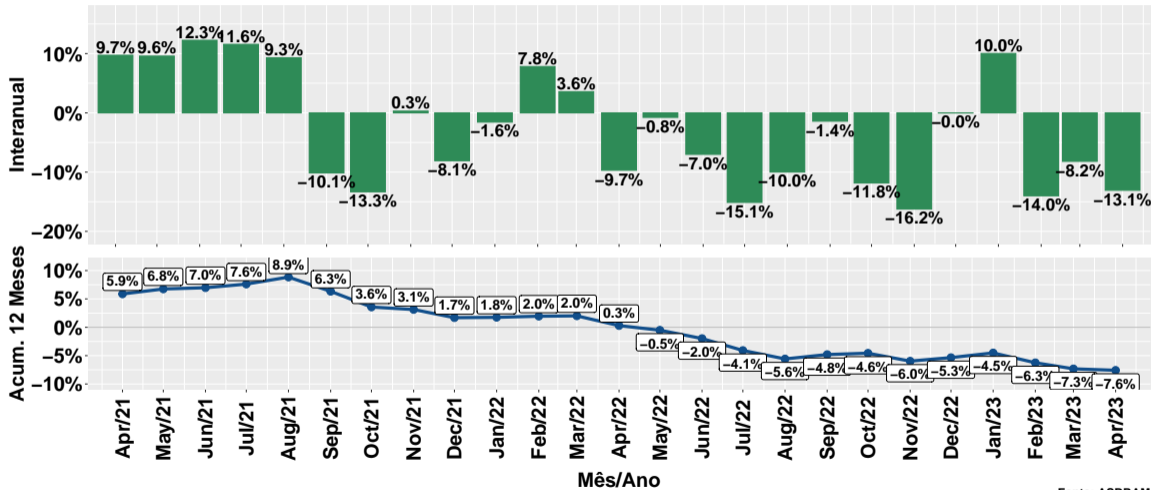
Fonte: ASBRAM

# Evolução do volume total de vendas por dia útil



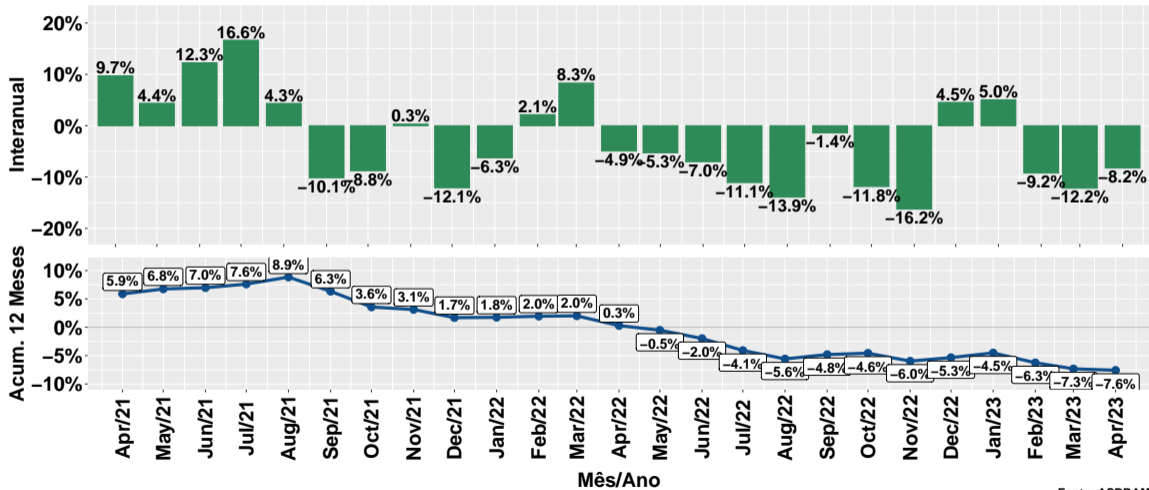
Fonte: ASBRAM

# Evolução do volume de vendas: Pronto para uso



Fonte: ASBRAM

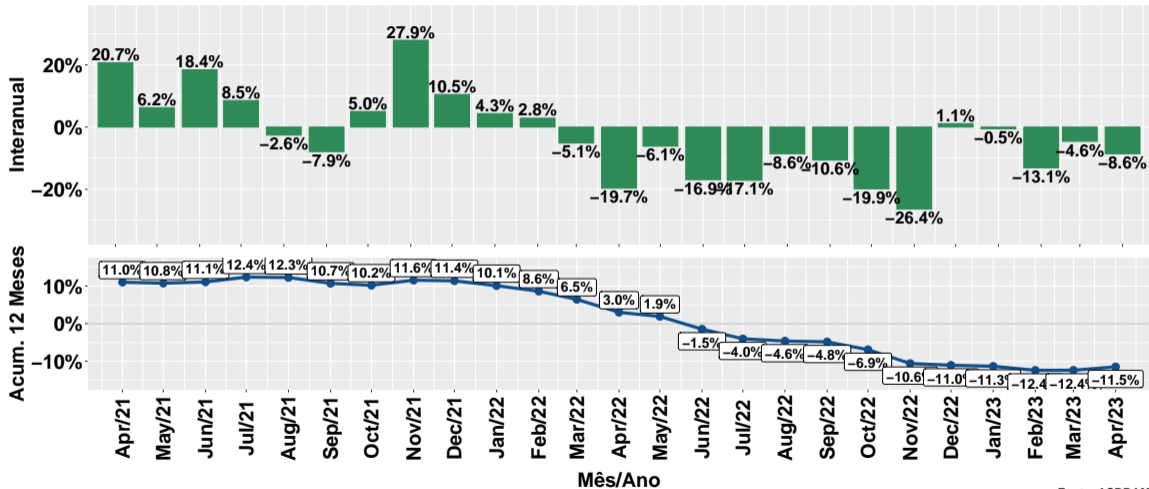
# Evolução do volume de vendas por dia útil: Pronto para uso



Fonte: ASBRAM

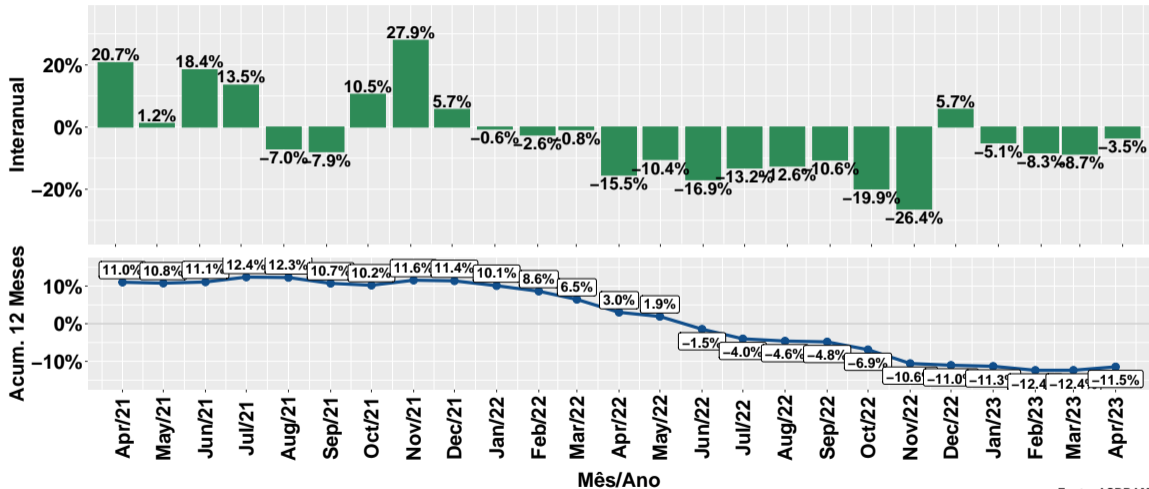


# Evolução do volume de vendas: Para diluir



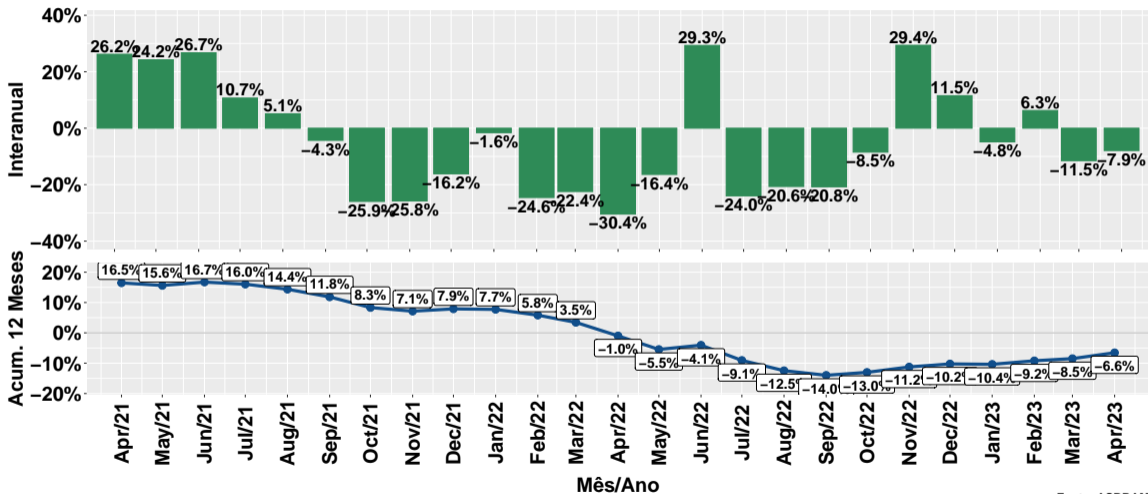
Fonte: ASBRAM

# Evolução do volume de vendas por dia útil: Para diluir



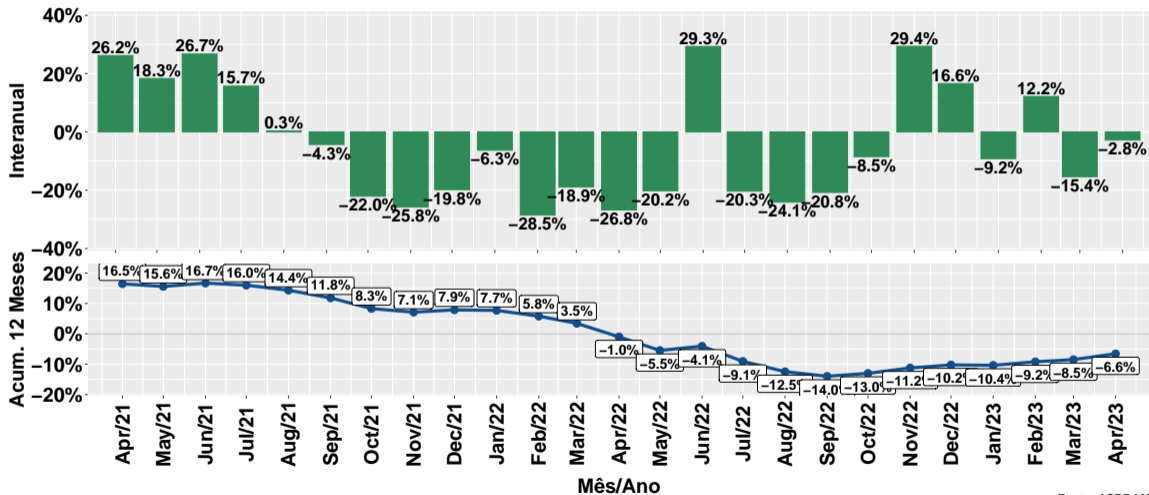
Fonte: ASBRAM

# Evolução do volume de vendas: Ureia



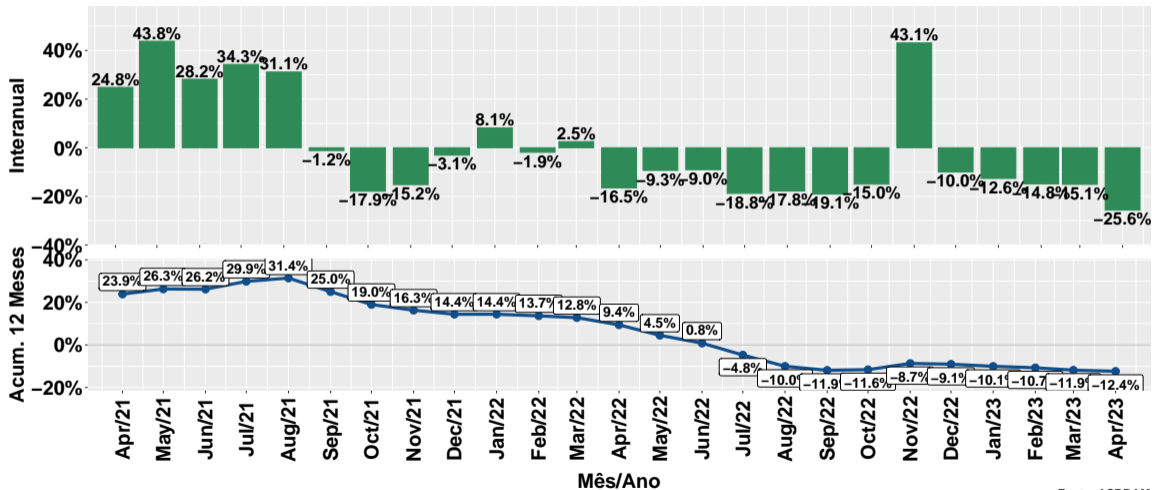
Fonte: ASBRAM

# Evolução do volume de vendas por dia útil: Ureia



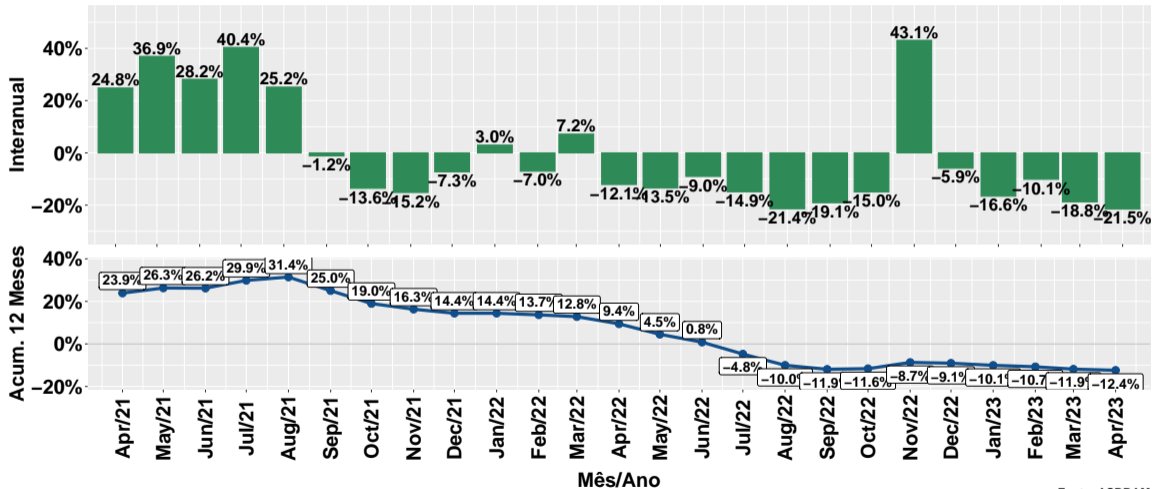
Fonte: ASBRAM

# Evolução do volume de vendas: Proteico



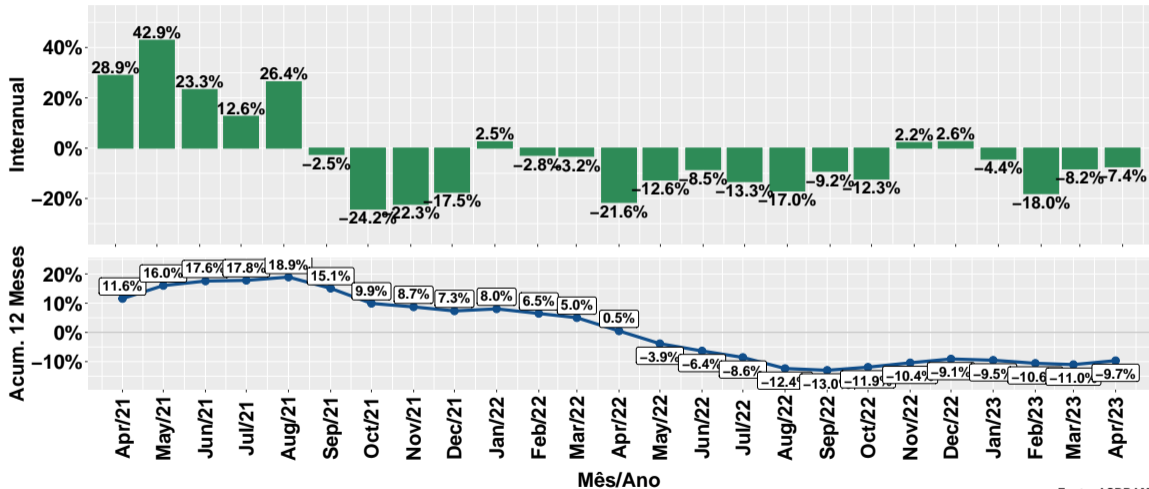
Fonte: ASBRAM

# Evolução do volume de vendas por dia útil: Proteico



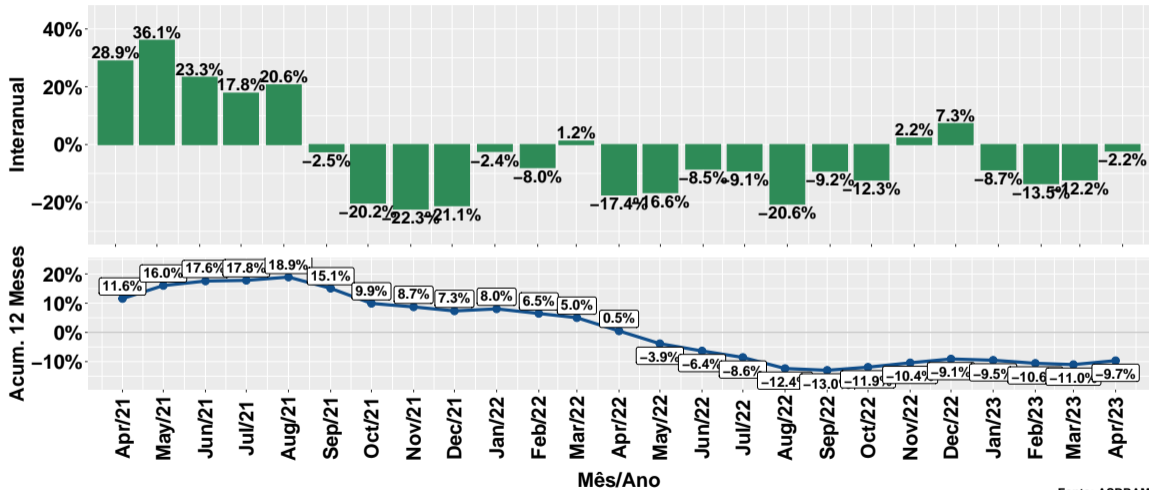
Fonte: ASBRAM

# Evolução do volume de vendas: Prot. energético



Fonte: ASBRAM

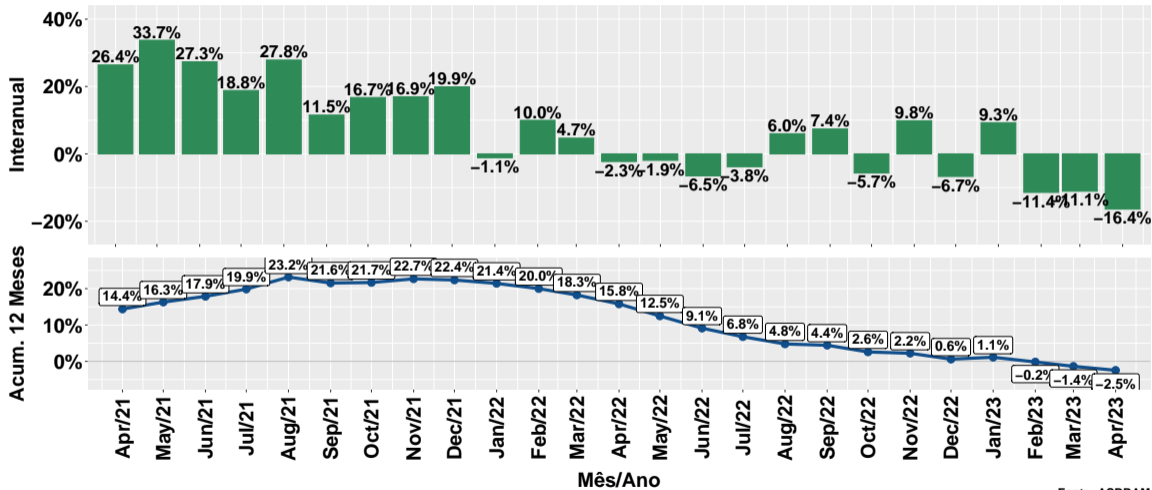
# Evolução do volume de vendas por dia útil: Prot. energético



Fonte: ASBRAM

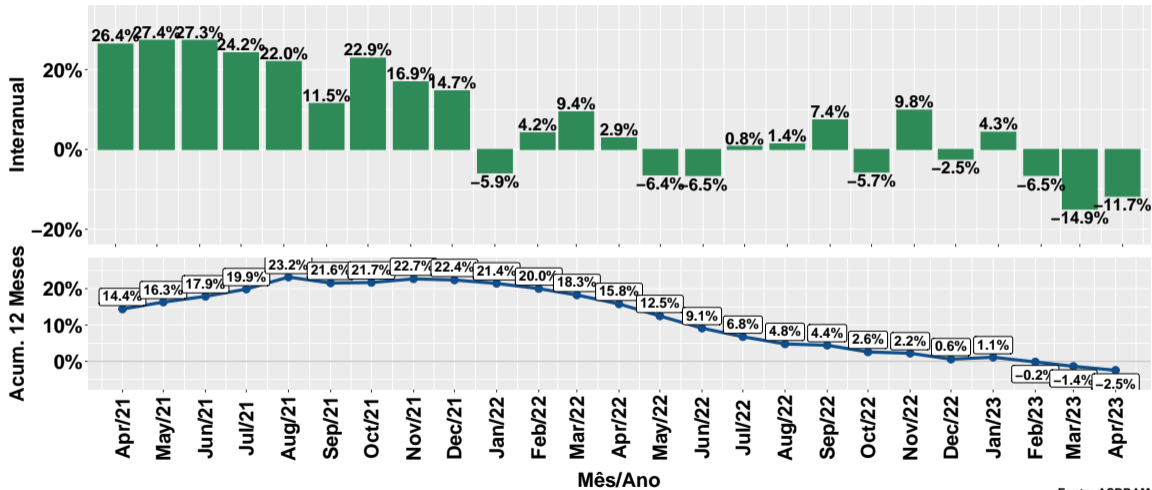


# Evolução do volume de vendas: Núcleos



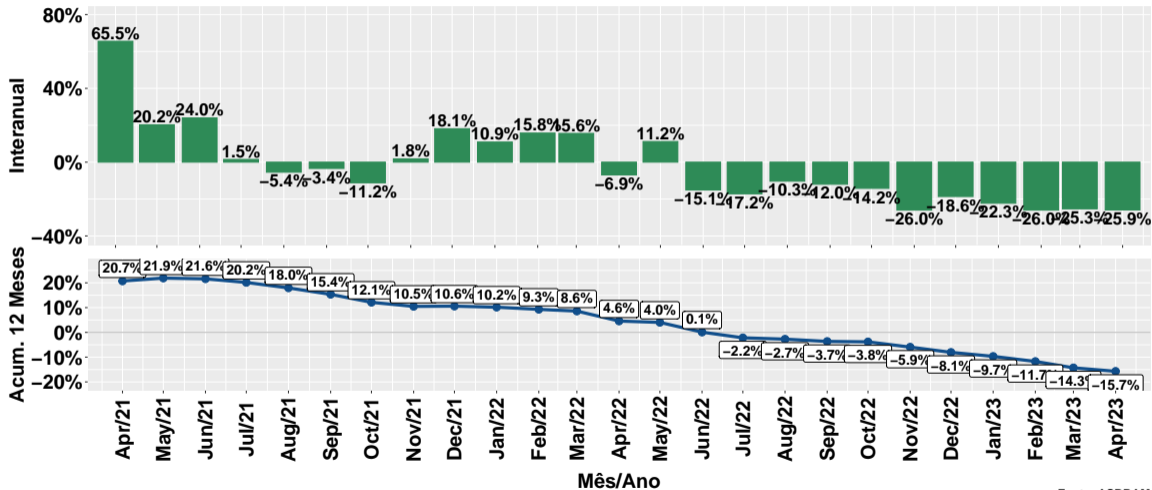
Fonte: ASBRAM

# Evolução do volume de vendas por dia útil: Núcleos



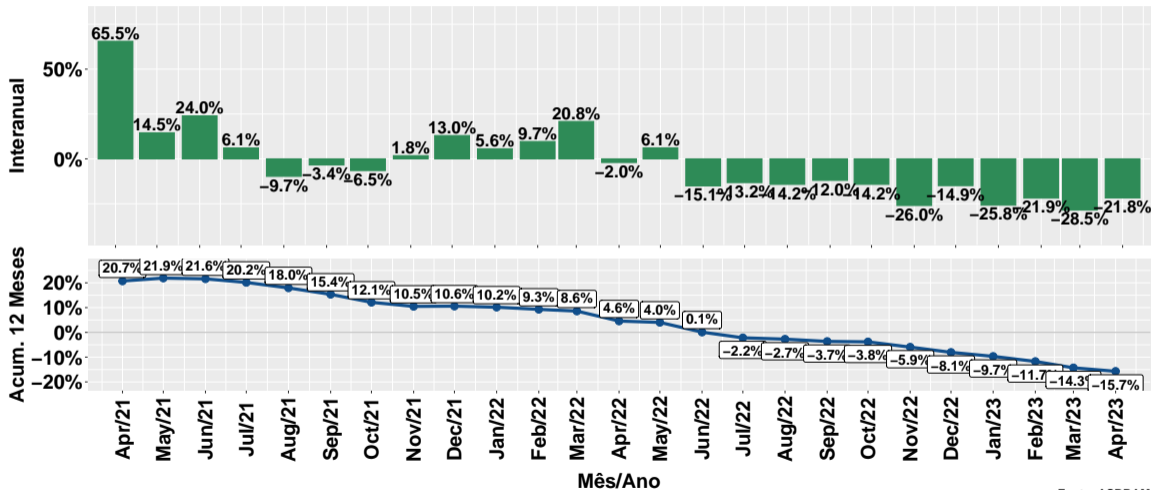
Fonte: ASBRAM

# Evolução do volume de vendas: Concentrado



Fonte: ASBRAM

# Evolução do volume de vendas por dia útil: Concentrado



Fonte: ASBRAM

## Síntese de Abril/2023 (Parte 01)

	Vol. vendas <sup>1</sup>	Variação (%)			
		Mensal <sup>2</sup>	Interanual <sup>3</sup>	Acum. ano	12 meses
Pronto	70.3	-6.0%	-13.1%	-6.9%	-7.6%
Diluir	9.0	-15.4%	-8.6%	-6.7%	-11.5%
Ureia	7.2	-1.2%	-7.9%	-5.6%	-6.6%
Proteico	21.4	-15.2%	-25.6%	-17.4%	-12.4%
Energetico	23.8	-6.5%	-7.4%	-9.4%	-9.7%
Nucleos	30.2	-6.0%	-16.4%	-8.8%	-2.5%
Concentrado	5.8	0.1%	-25.9%	-25.0%	-15.7%
<b>Total</b>	<b>167.9</b>	<b>-8.0%</b>	<b>-14.9%</b>	<b>-9.6%</b>	<b>-8.2%</b>

Note: Fonte: ASBRAM

<sup>1</sup> Em mil toneladas <sup>2</sup> Mês/Mês anterior com ajuste sazonal <sup>3</sup> Mês/Mesmo mês ano anterior

## Síntese de Abril/2023 (Parte 02)

	Contribuição (em p.p.)			
	Mensal <sup>2</sup>	Interanual <sup>3</sup>	Acum. ano	12 meses
Pronto	-2.4	-5.4	-3.0	-2.9
Diluir	-0.9	-0.4	-0.4	-0.6
Ureia	-0.1	-0.3	-0.2	-0.3
Proteico	-2.3	-3.7	-2.4	-2.1
Energetico	-0.8	-1.0	-1.2	-1.2
Nucleos	-1.1	-3.0	-1.5	-0.4
Concentrado	0.0	-1.0	-0.9	-0.7
<b>Total</b>	<b>-8.0</b>	<b>-14.9</b>	<b>-9.6</b>	<b>-8.2</b>

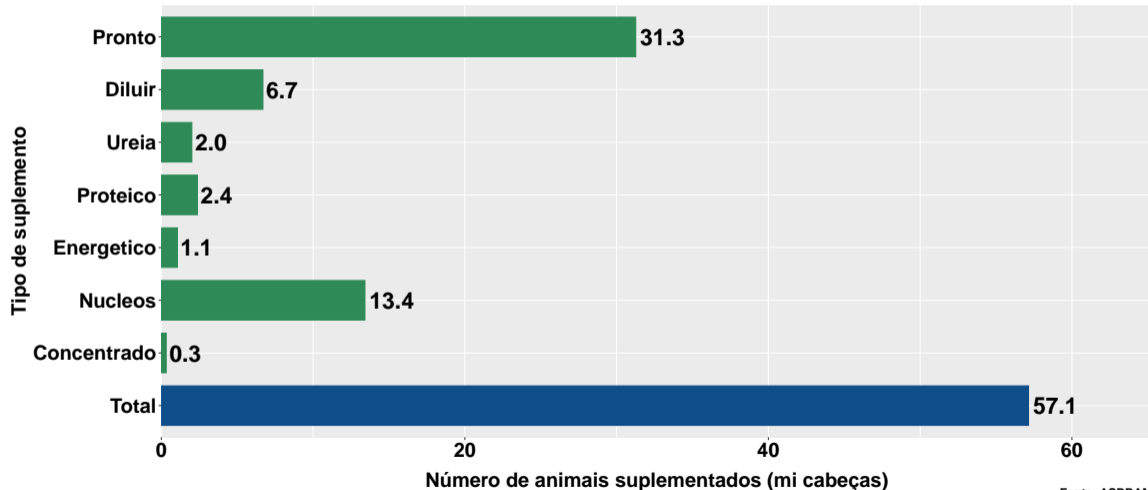
Note: Fonte: ASBRAM

<sup>1</sup> Em mil toneladas <sup>2</sup> Mês/Mês anterior com ajuste sazonal <sup>3</sup> Mês/Mesmo mês ano anterior

## Section 2

# Número de animais suplementados no Brasil

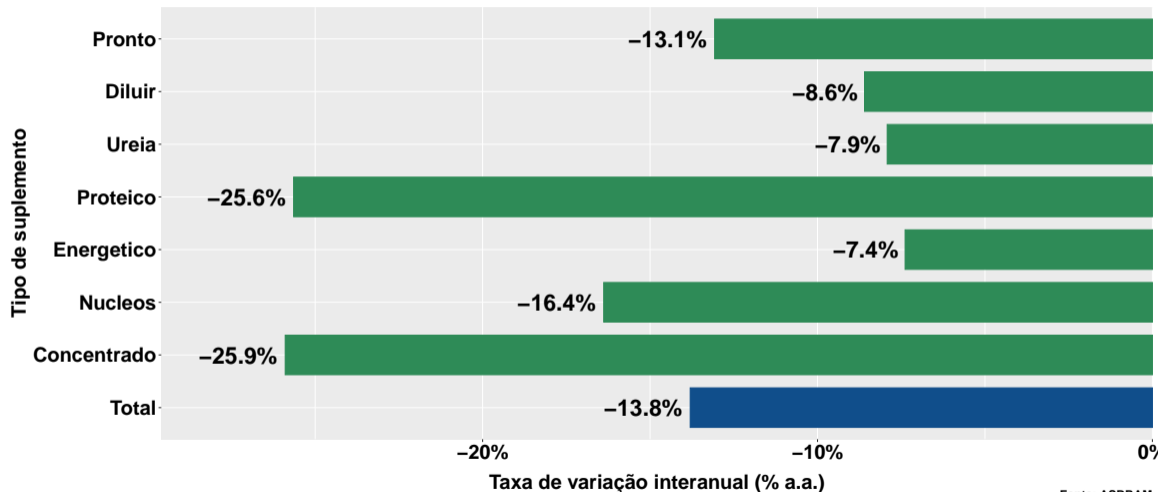
# Número de animais suplementados



Fonte: ASBRAM

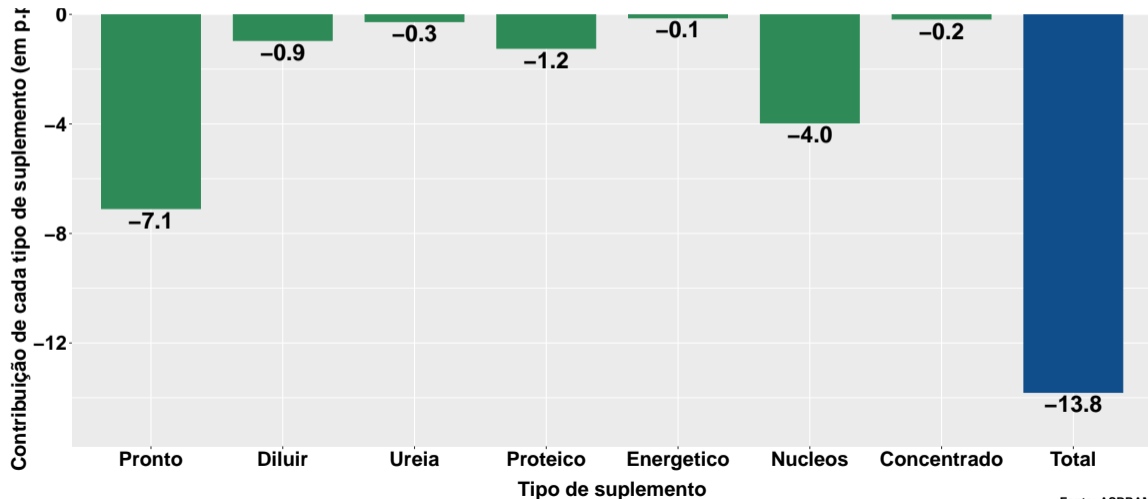


## Var. interanual do num. de animais suplementados

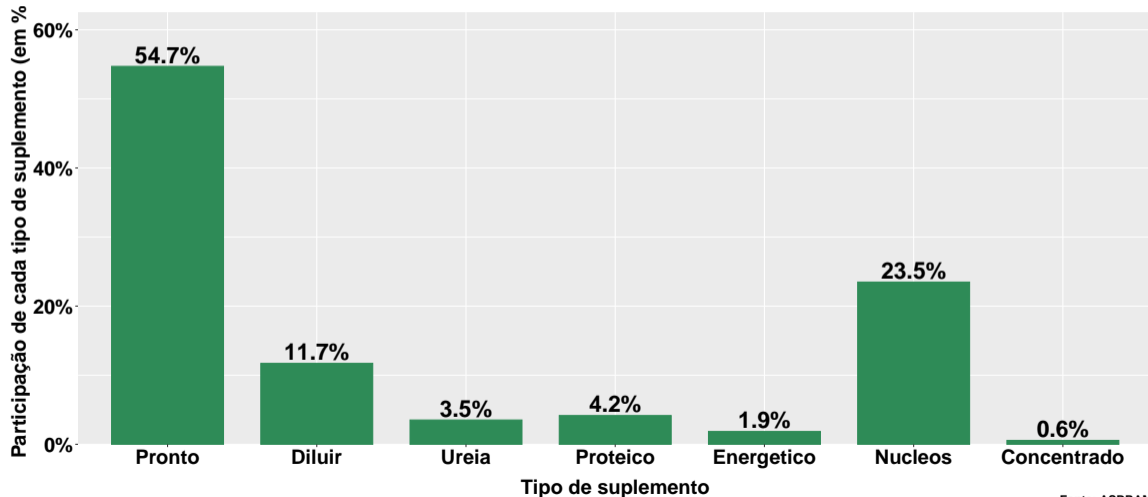


Fonte: ASBRAM

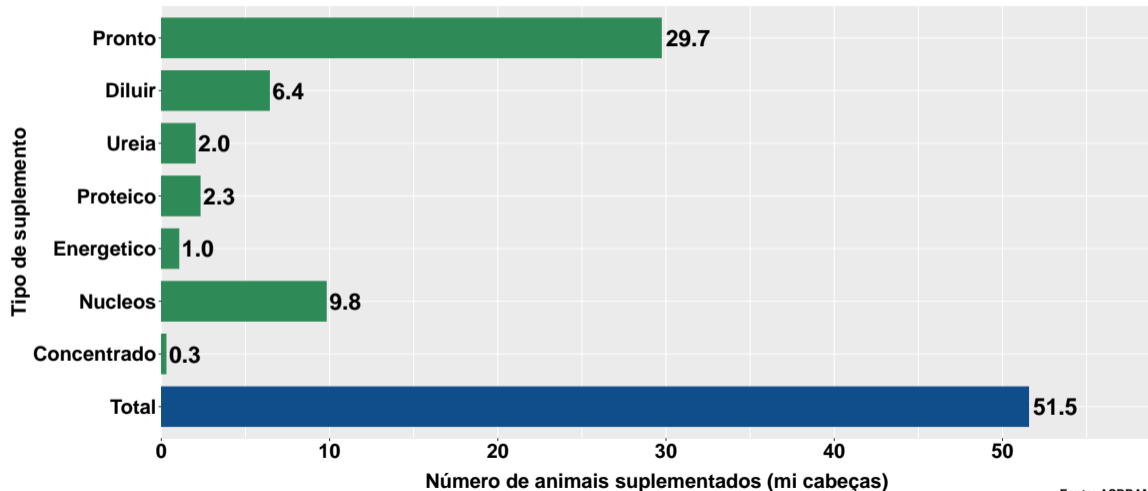
## Contribuição de cada suplemento para variação interanual do número de animais suplementados



## Participação de cada suplemento no número de animais suplementados no mês

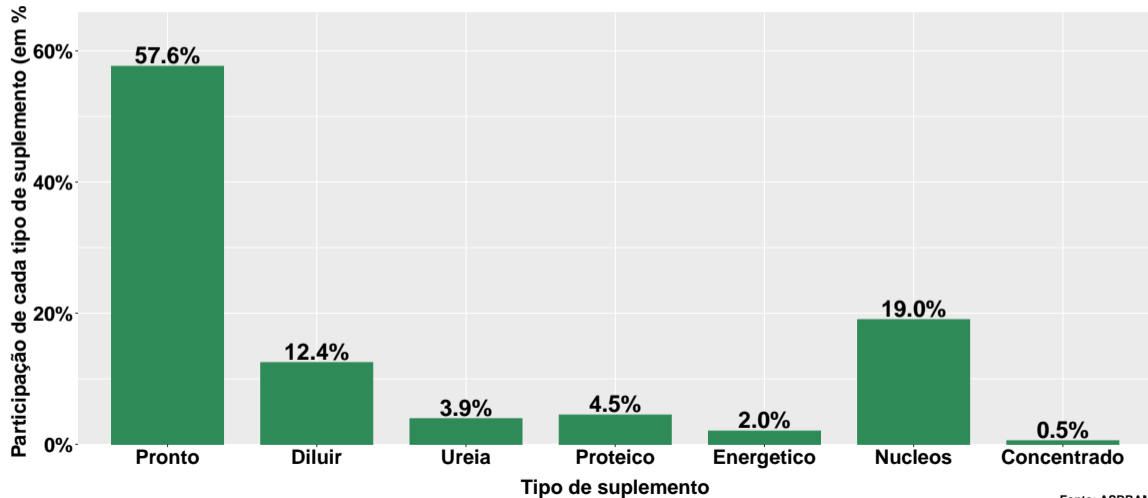


## Número de animais suplementados - pecuária corte

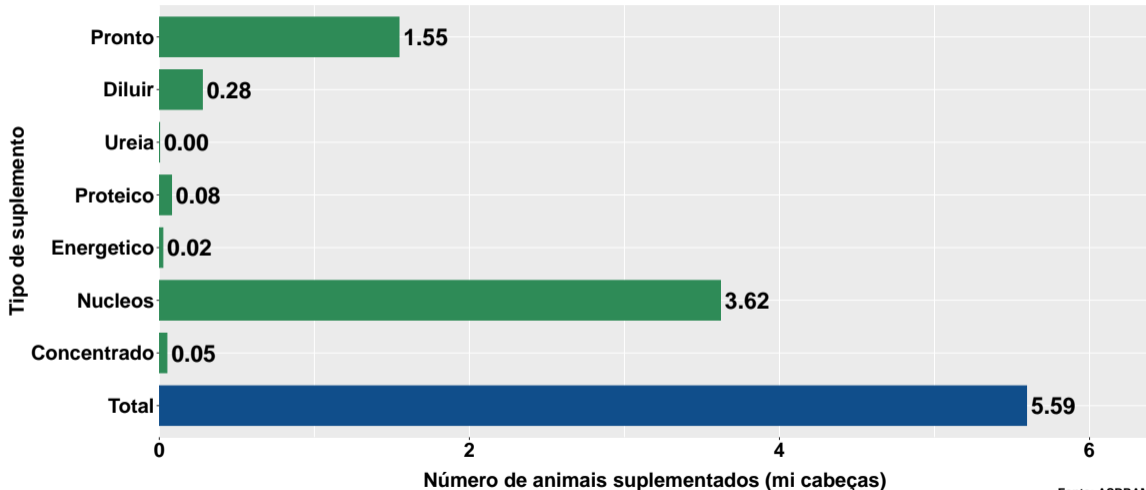


Fonte: ASBRAM

## Part. suplemento no núm. animais suplementados no mês - pecuária corte

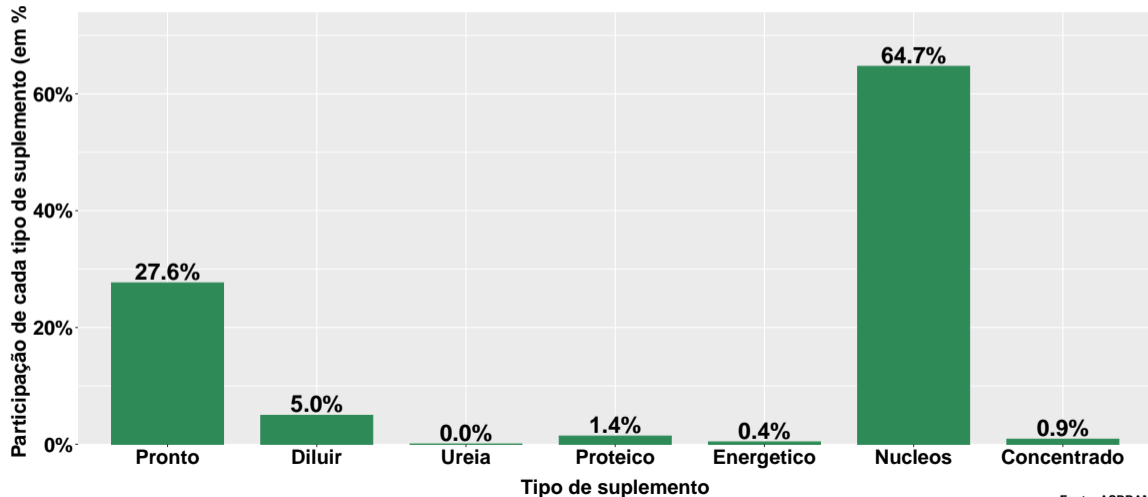


## Número de animais suplementados - pecuária leite

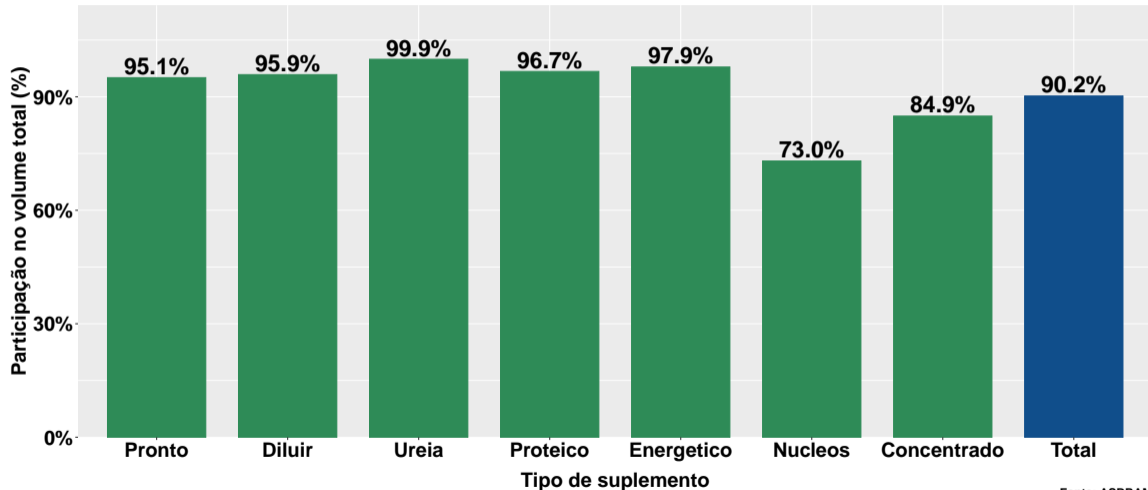


Fonte: ASBRAM

## Part. suplemento no núm. animais suplementados no mês - pecuária leite



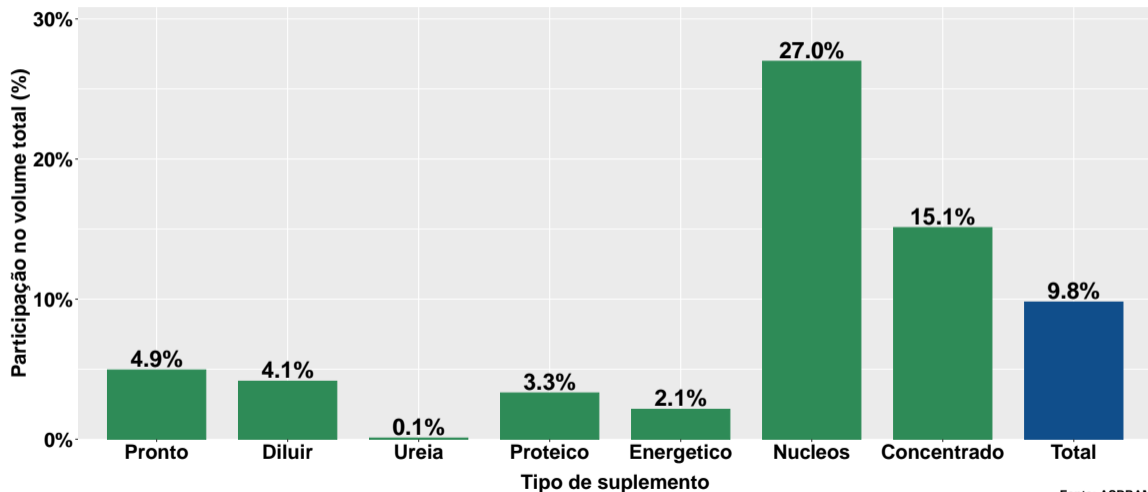
## Part. pecuária corte no num. animais total - no mês



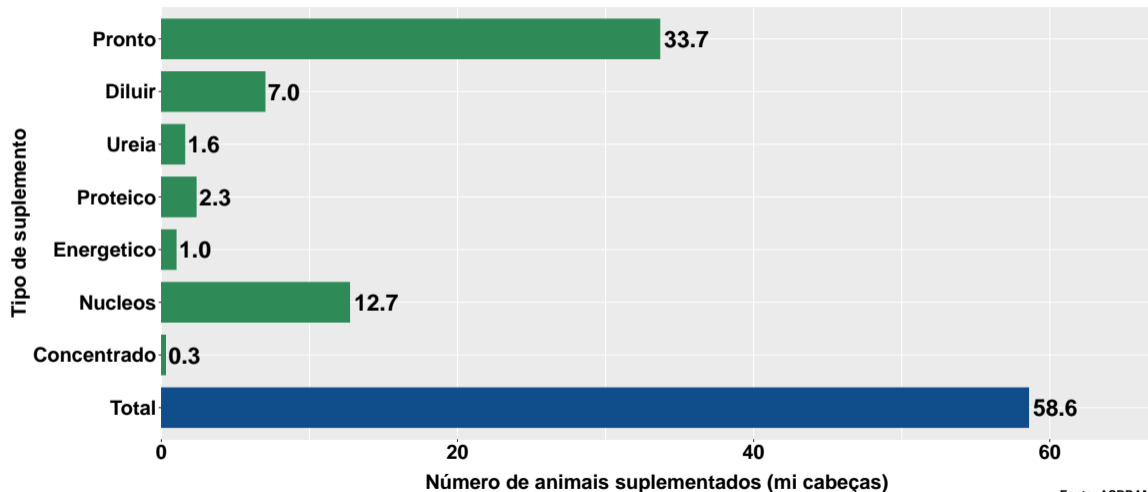
Fonte: ASBRAM



## Part. pecuária leite no num. animais total - no mês

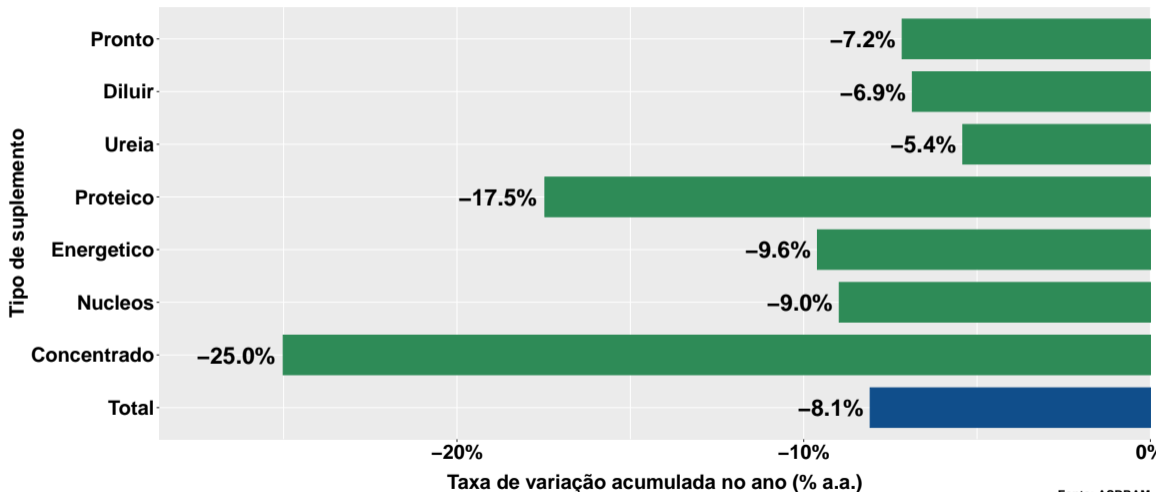


# Número de animais suplementados no ano



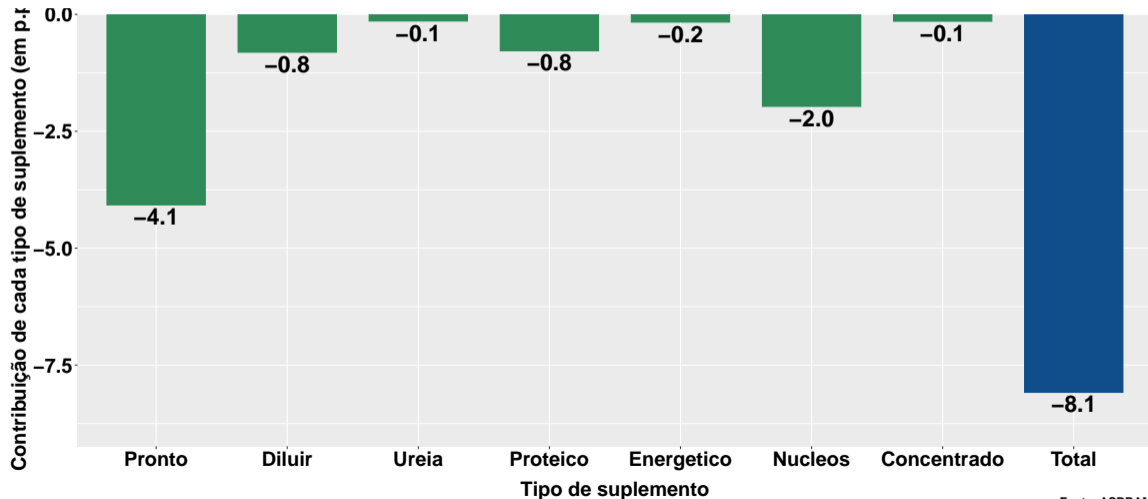
Fonte: ASBRAM

## Variação do num. de animais suplementados no ano

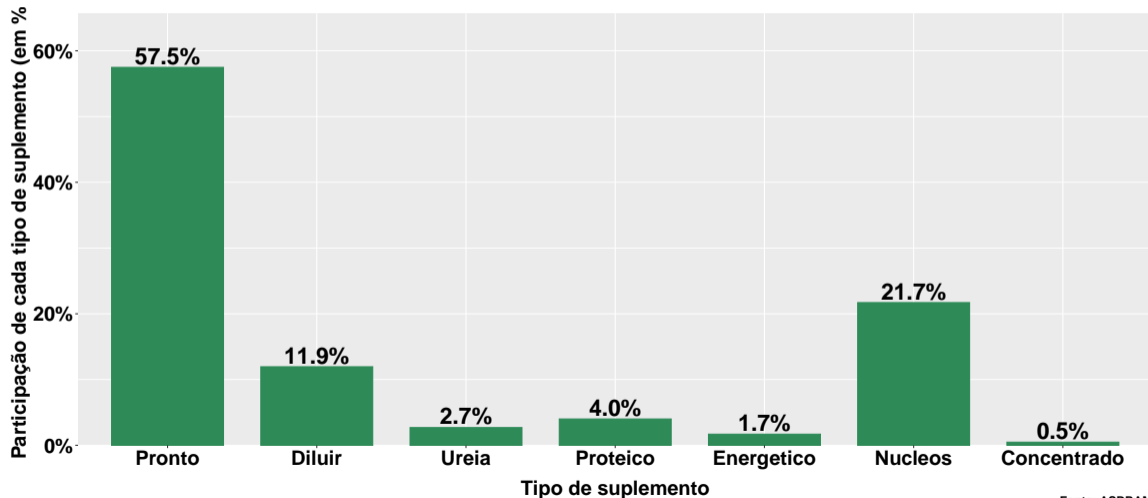


Fonte: ASBRAM

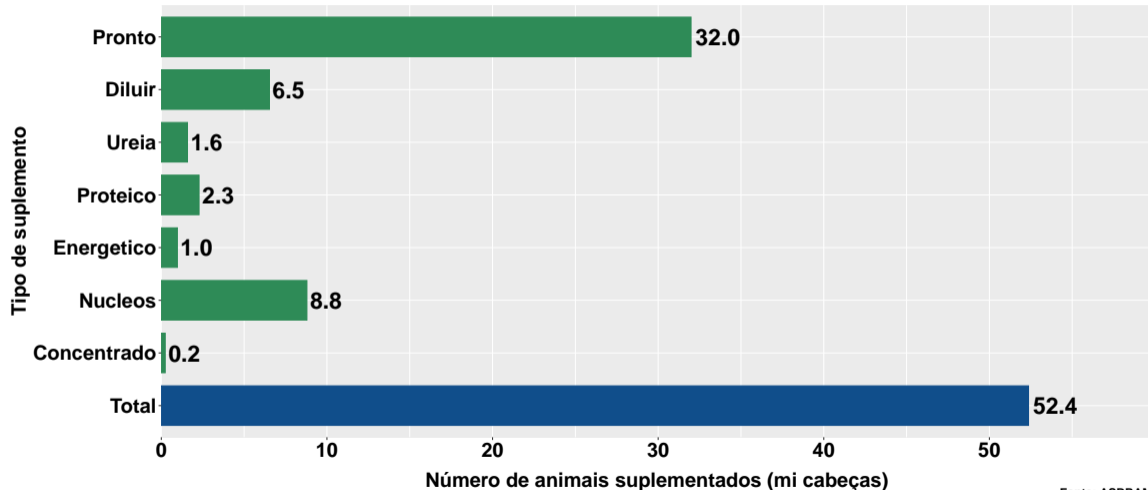
## Contribuição de cada suplemento para variação do número de animais suplementados no ano



## Participação de cada suplemento no número de animais suplementados no ano

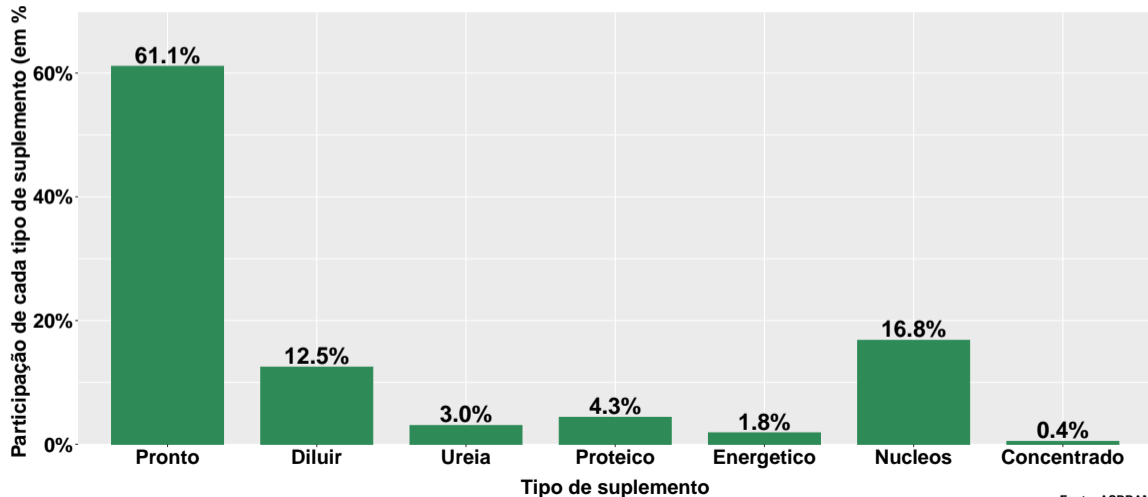


## Núm. animais suplementados ano - pecuária corte

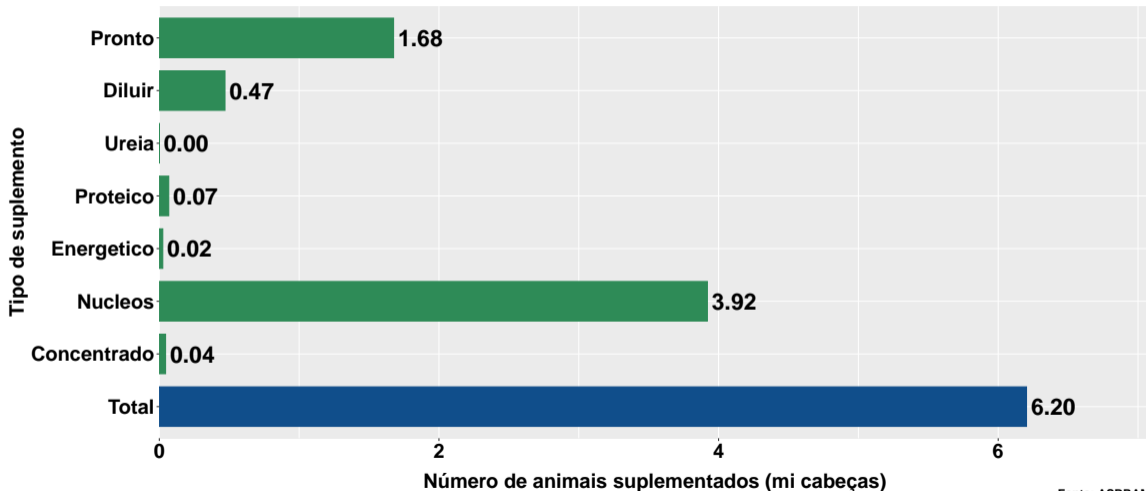


Fonte: ASBRAM

## Part. suplemento no núm. animais suplementados no ano - pecuária corte



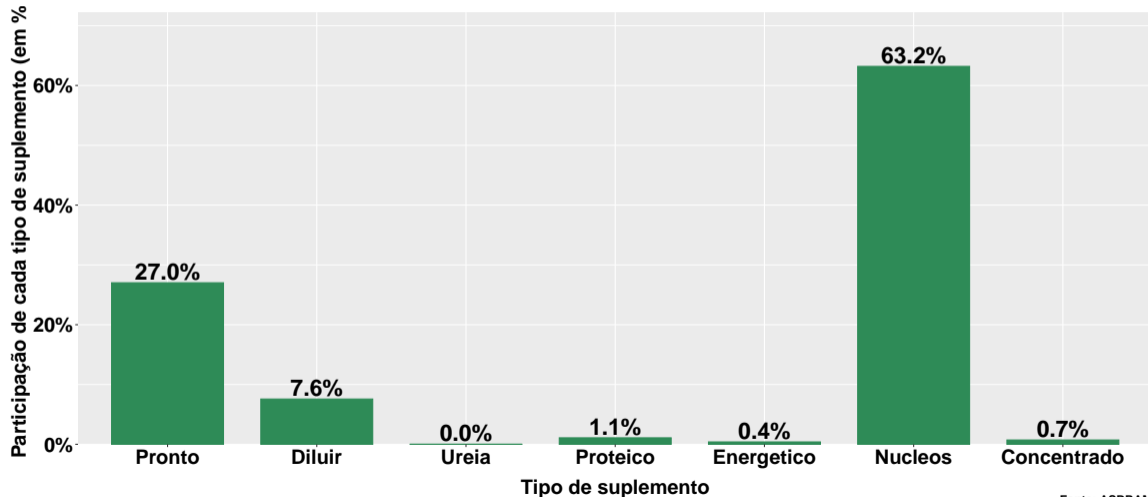
## Núm. animais suplementados ano - pecuária leite



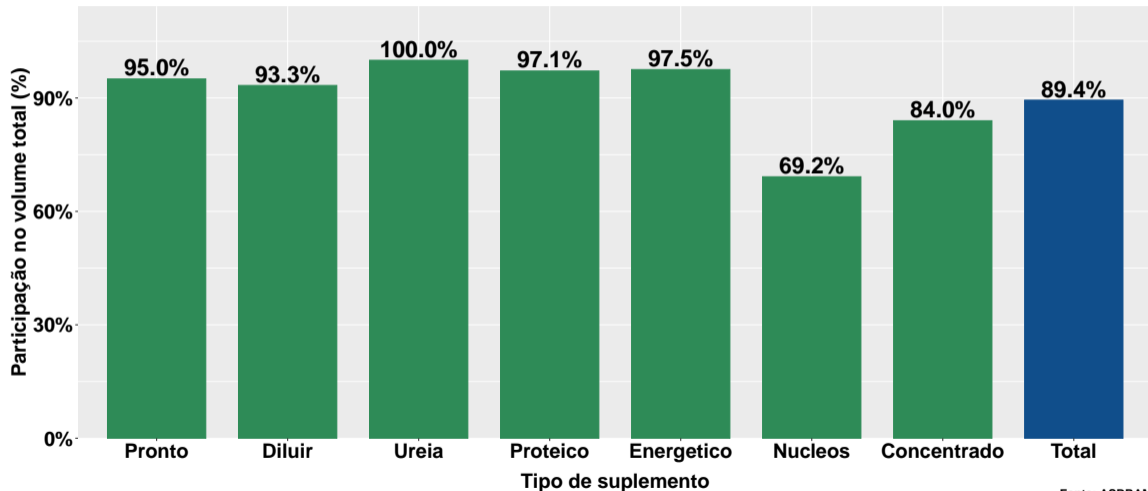
Fonte: ASBRAM



## Part. suplemento no núm. animais suplementados no ano - pecuária leite

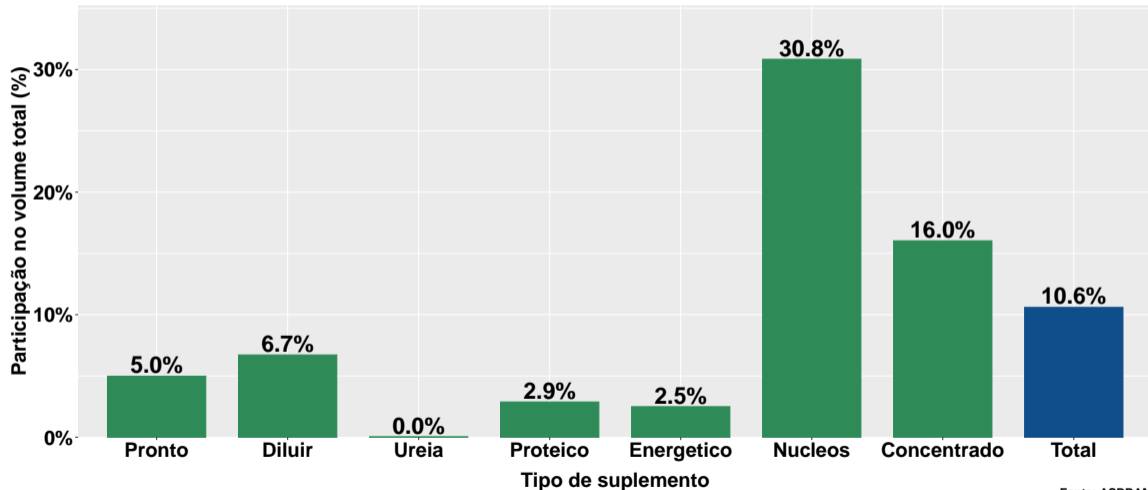


## Part. pecuária corte no num. animais total - no ano



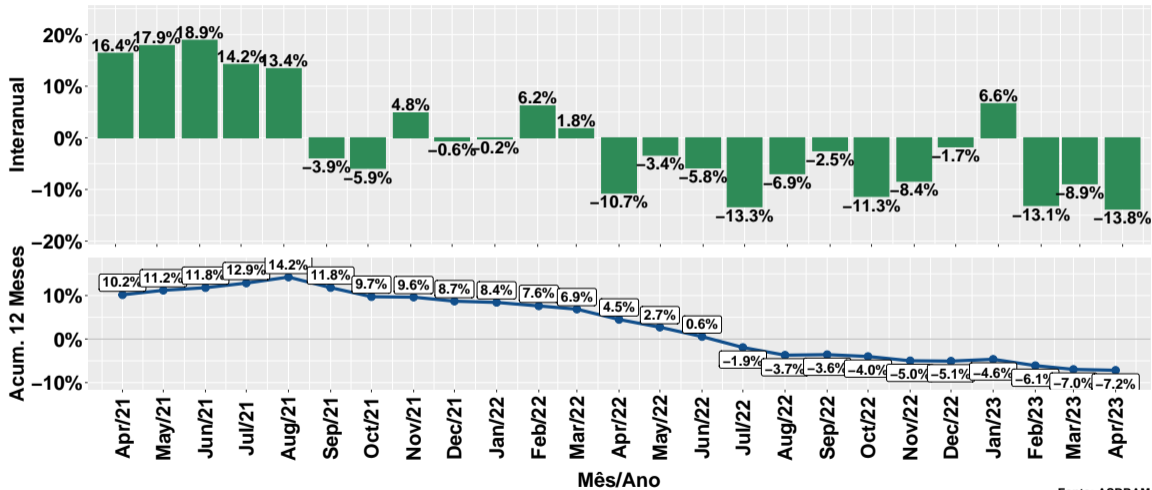
Fonte: ASBRAM

## Part. pecuária leite no num. animais total - no ano



Fonte: ASBRAM

# Evolução do número de animais suplementados



Fonte: ASBRAM

## Síntese de Abril/2023 (Parte 01)

	Num. animais <sup>1</sup>	Variação (%)			
		Mensal <sup>2</sup>	Interanual <sup>3</sup>	Acum. ano	12 meses
Pronto	31.3	-5.9%	-13.1%	-7.2%	-7.7%
Diluir	6.7	-15.6%	-8.6%	-6.9%	-11.5%
Ureia	2.0	-1.5%	-7.9%	-5.4%	-6.3%
Proteico	2.4	-15.2%	-25.6%	-17.5%	-12.4%
Energetico	1.1	-6.4%	-7.4%	-9.6%	-9.7%
Nucleos	13.4	-5.5%	-16.4%	-9.0%	-2.5%
Concentrado	0.3	-2.4%	-25.9%	-25.0%	-15.8%
<b>Total</b>	<b>57.1</b>	<b>-6.9%</b>	<b>-13.8%</b>	<b>-8.1%</b>	<b>-7.2%</b>

Note: Fonte: ASBRAM

<sup>1</sup> Milhões de cabeças <sup>2</sup> Mês/Mês anterior com ajuste sazonal <sup>3</sup> Mês/Mesmo mês ano anterior

## Síntese de Abril/2023 (Parte 02)

	Contribuição (em p.p.)			
	Mensal <sup>2</sup>	Interanual <sup>3</sup>	Acum. ano	12 meses
Pronto	-3.1	-7.1	-4.1	-3.9
Diluir	-2.0	-0.9	-0.8	-1.4
Ureia	-0.1	-0.3	-0.1	-0.3
Proteico	-0.8	-1.2	-0.8	-0.7
Energetico	-0.1	-0.1	-0.2	-0.2
Nucleos	-1.3	-4.0	-2.0	-0.6
Concentrado	-0.0	-0.2	-0.1	-0.1
<b>Total</b>	<b>-6.9</b>	<b>-13.8</b>	<b>-8.1</b>	<b>-7.2</b>

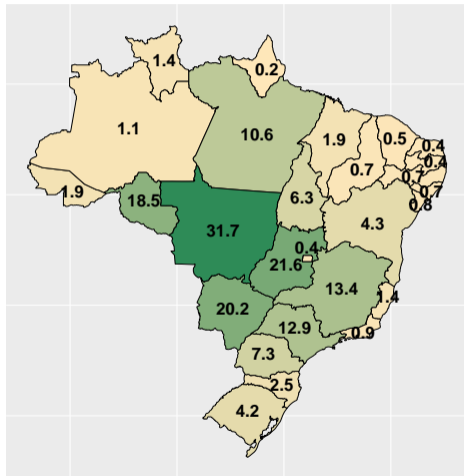
Note: Fonte: ASBRAM

<sup>1</sup> Milhões de cabeças <sup>2</sup> Mês/Mês anterior com ajuste sazonal <sup>3</sup> Mês/Mesmo mês ano anterior

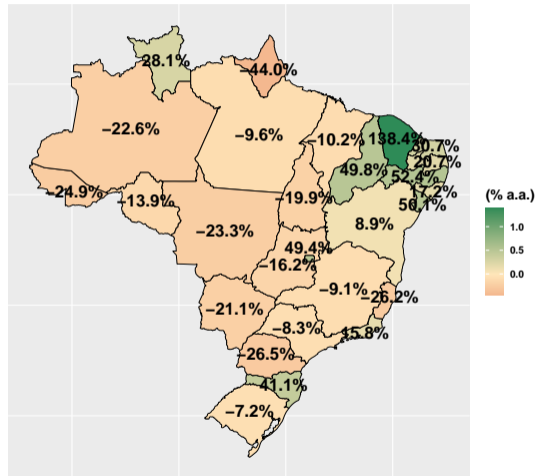
## Section 3

# Desempenho por Unidade da Federação (UF)

# Volume total (e var. interanual) de vendas de suplementos no mês



Mil ton.  
30  
20  
10

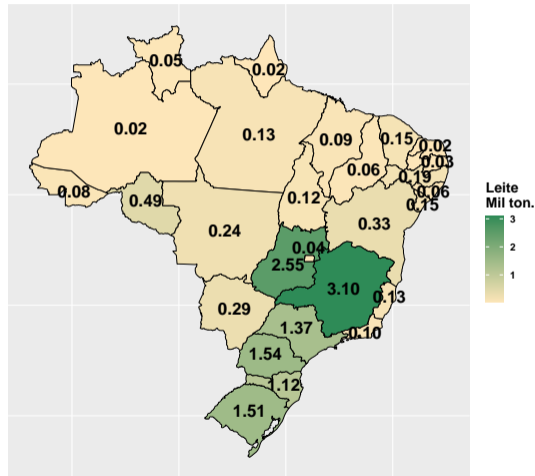
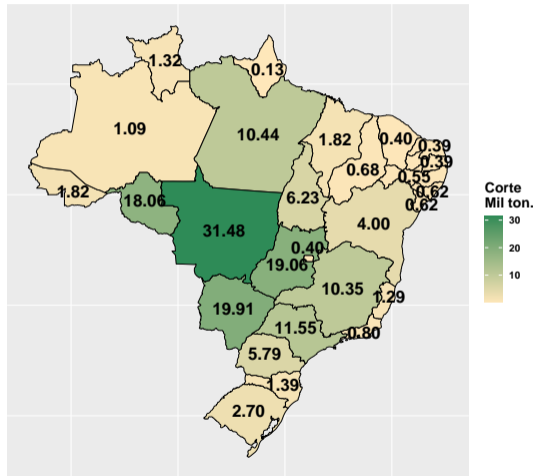


(% a.a.)  
1.0  
0.5  
0.0

Fonte: ASBRAM

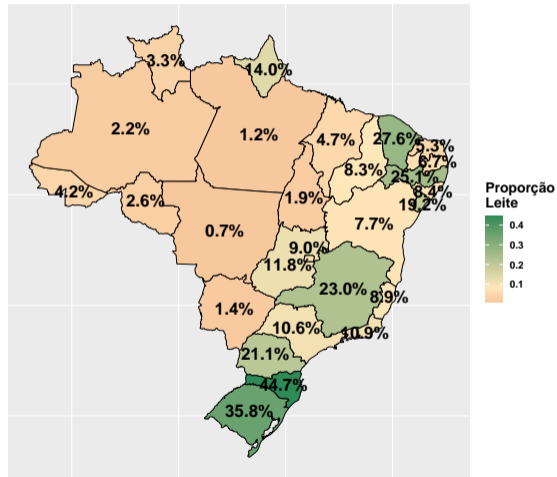
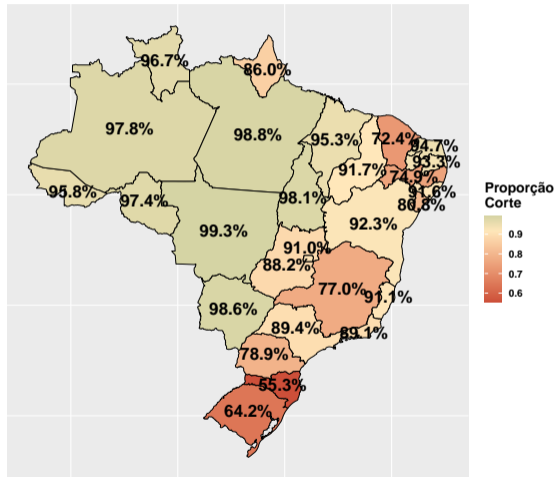


# Volume total de vendas de suplementos no mês por tipo pecuária



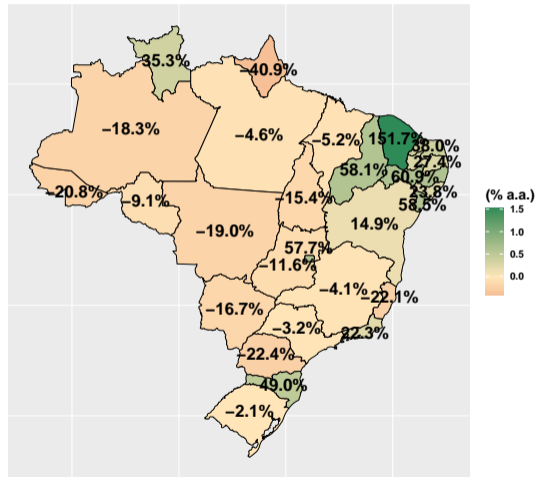
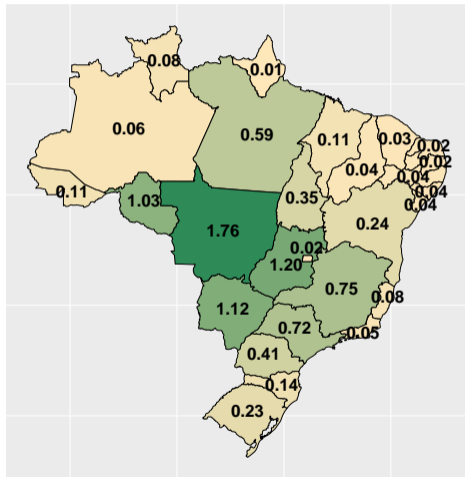
Fonte: ASBRAM

# Participação no volume de vendas no mês por tipo pecuária



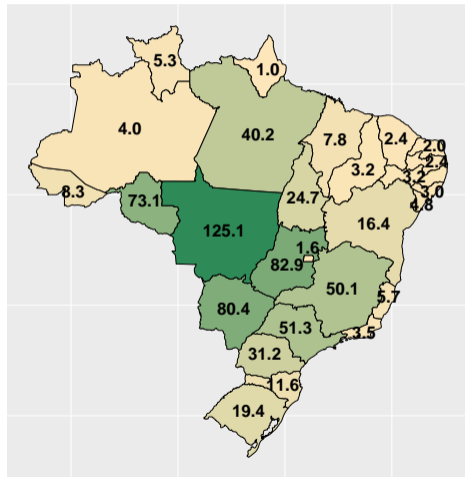
Fonte: ASBRAM

# Vol. total (e var. interanual) de vendas no mês por dia útil

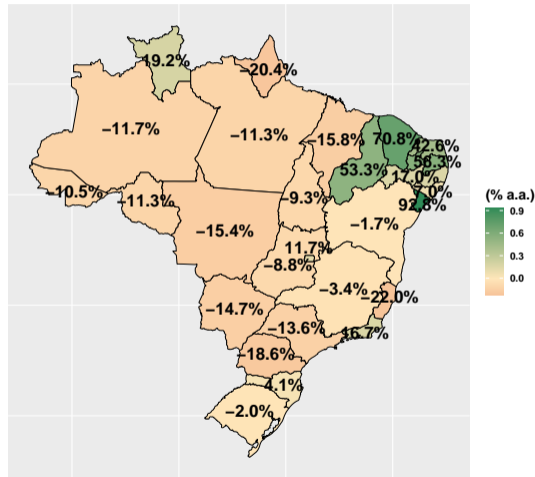


Fonte: ASBRAM

# Volume total (e var.) de vendas de suplementos no ano



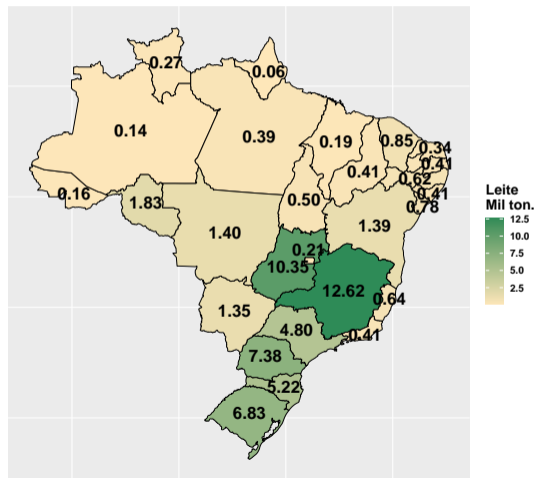
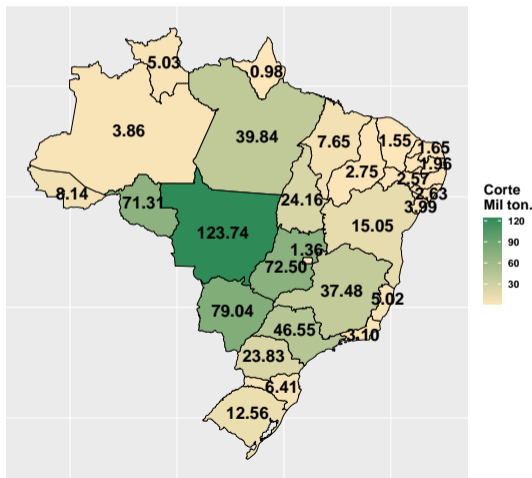
Mil ton.  
125  
100  
75  
50  
25



(% a.a.)  
0.9  
0.6  
0.3  
0.0

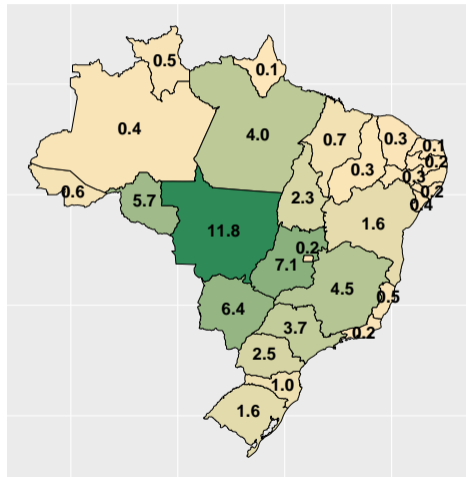
Fonte: ASBRAM

# Volume total de vendas de suplementos no ano por tipo de pecuária



Fonte: ASBRAM

# Número (e var. interanual) de animais suplementados no mês

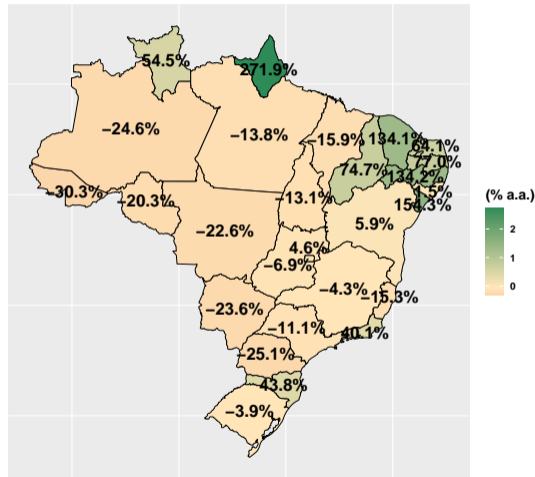


Mi cab.

9

6

3



(% a.a.)

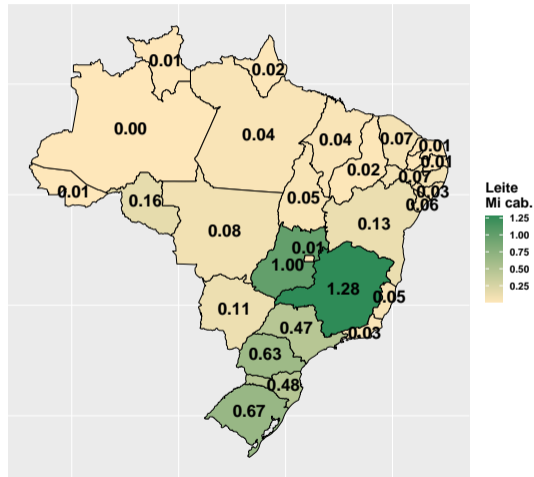
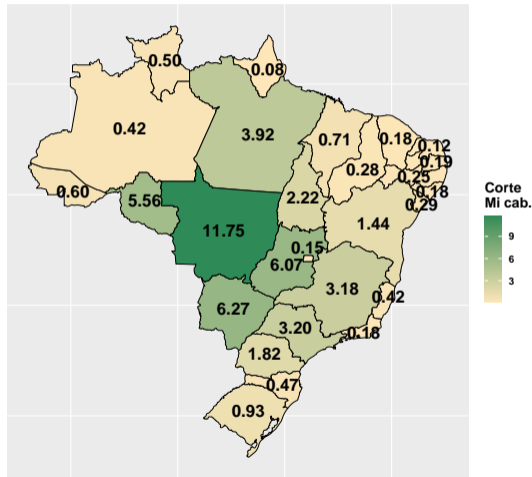
2

1

0

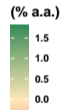
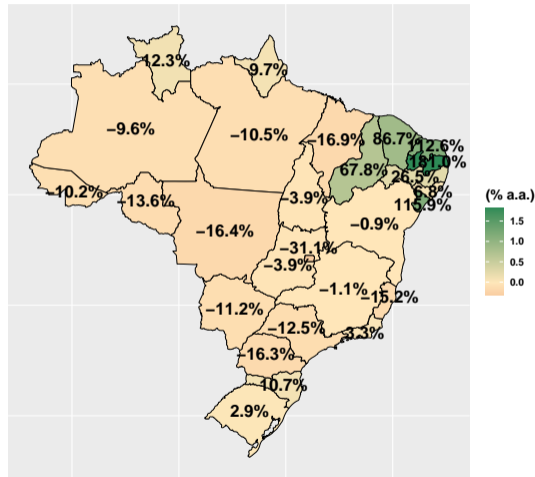
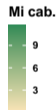
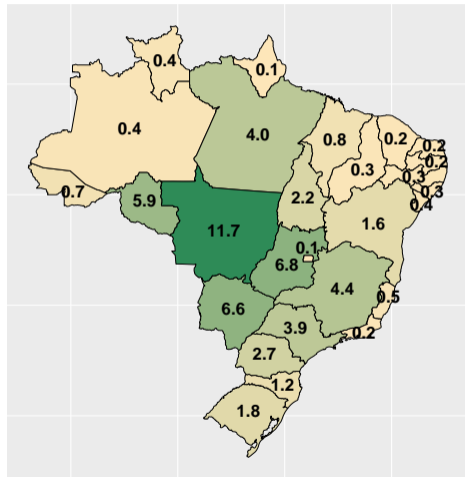
Fonte: ASBRAM

# Número de animais suplementados no mês por tipo de pecuária



Fonte: ASBRAM

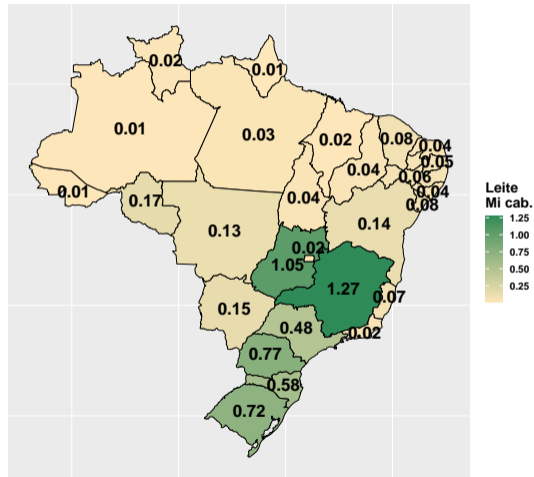
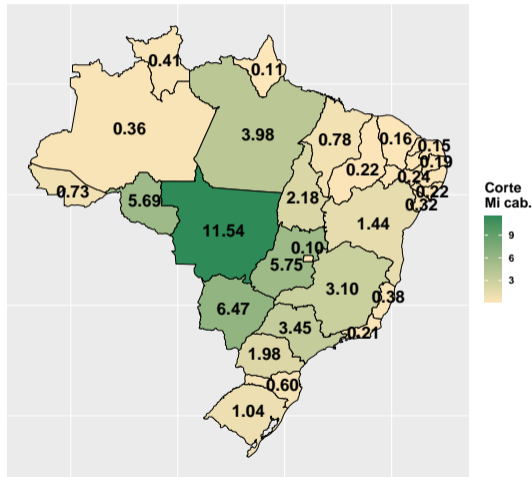
# Número (e var.) de animais suplementados no ano



Fonte: ASBRAM



# Número de animais suplementados no ano por tipo de pecuária



Fonte: ASBRAM