

# Índice ASBRAM - Amazonas

Desempenho Maio/2023

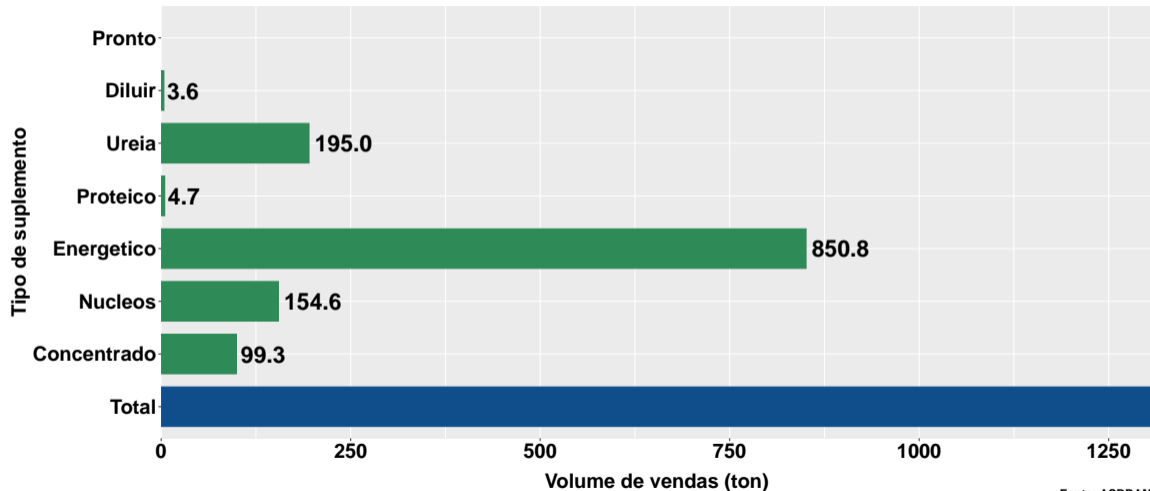
São Paulo, 14/06/2023

- 1 Volume de vendas de suplementos no Amazonas
- 2 Número de animais suplementados no Amazonas

## Section 1

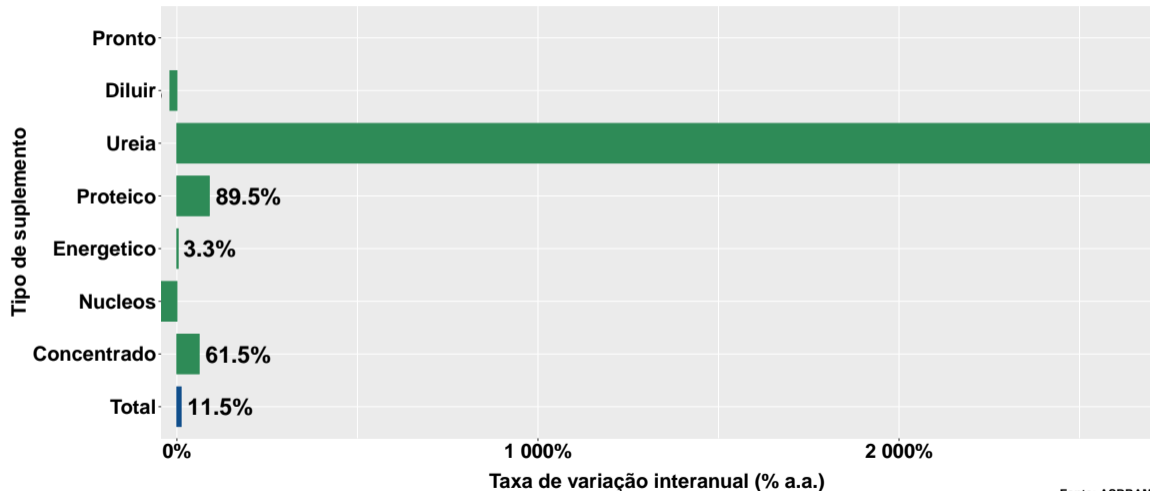
# Volume de vendas de suplementos no Amazonas

# Volume de vendas no mês



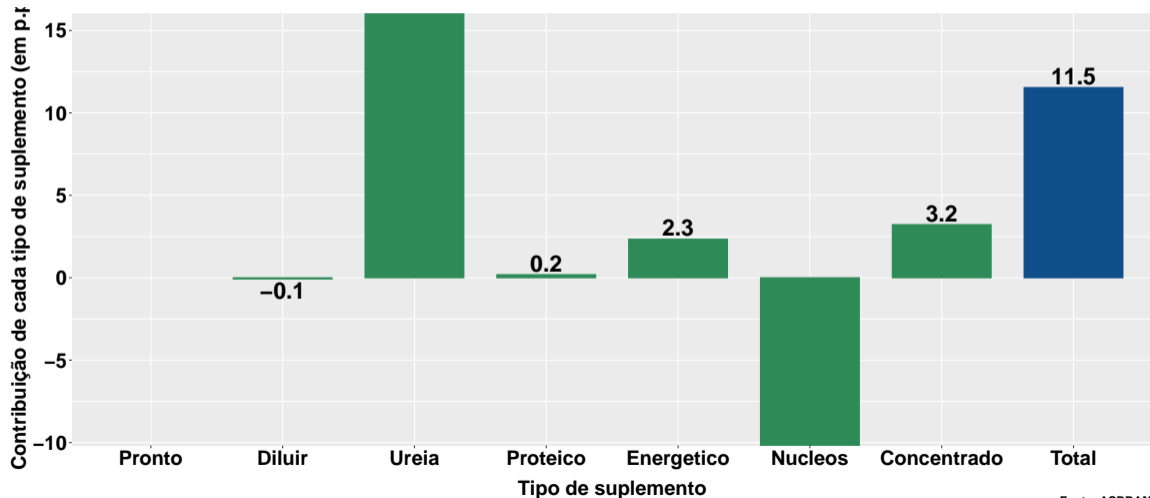
Fonte: ASBRAM

# Variação interanual do volume de vendas

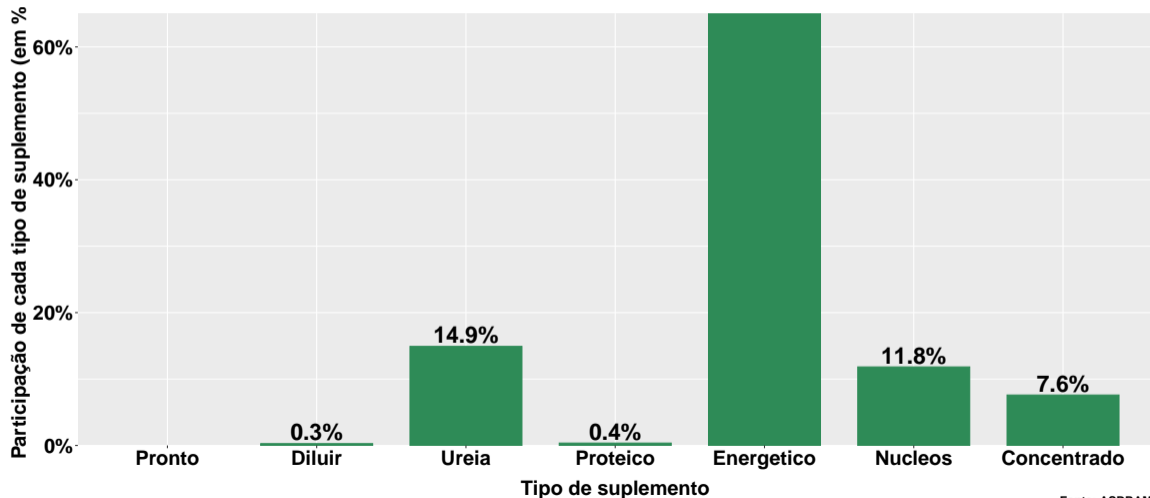


Fonte: ASBRAM

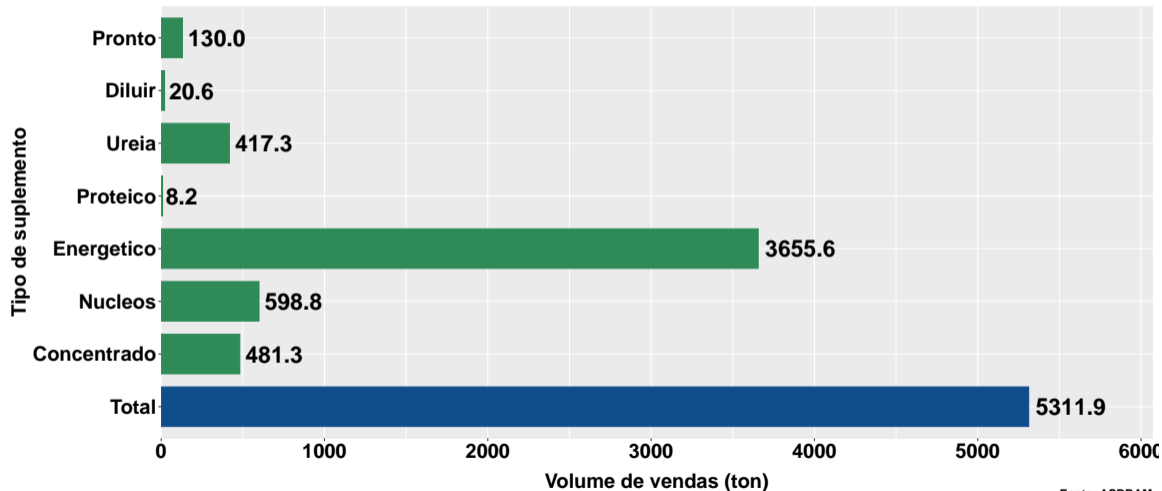
## Contribuição de cada suplemento para variação interanual do volume de vendas



## Participação de cada suplemento no volume total de vendas no mês



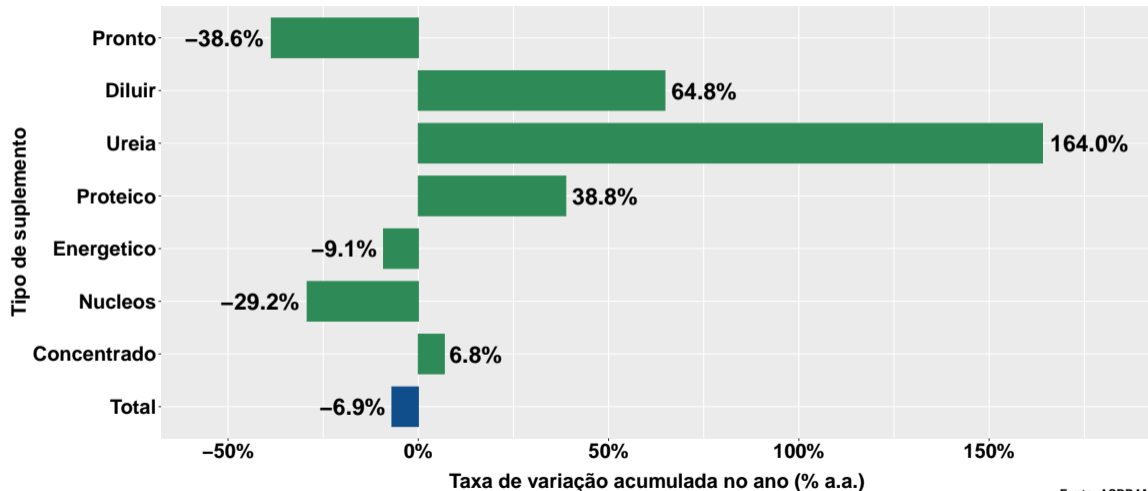
## Volume de vendas acumulado no ano



Fonte: ASBRAM

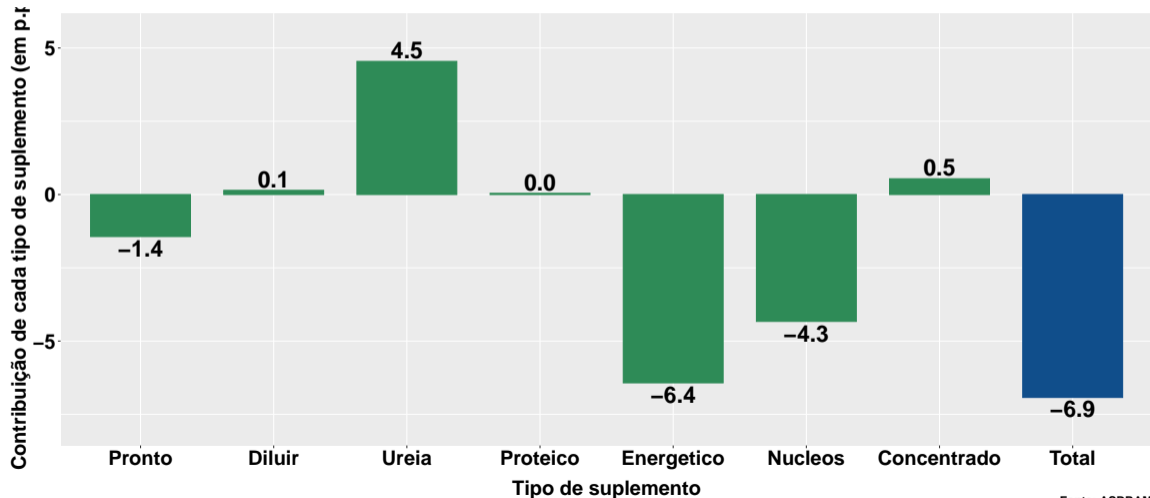


## Variação do volume de vendas acumulado no ano

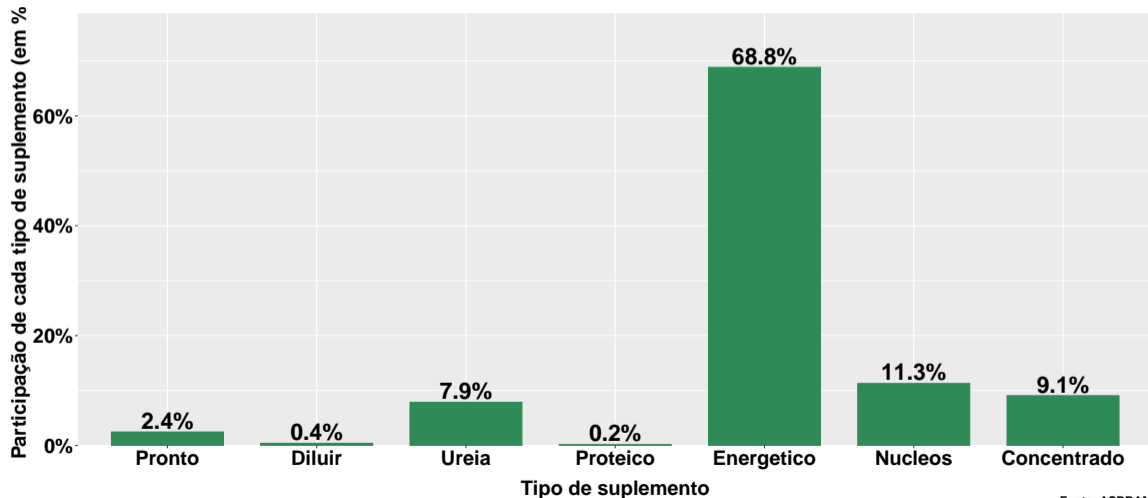


Fonte: ASBRAM

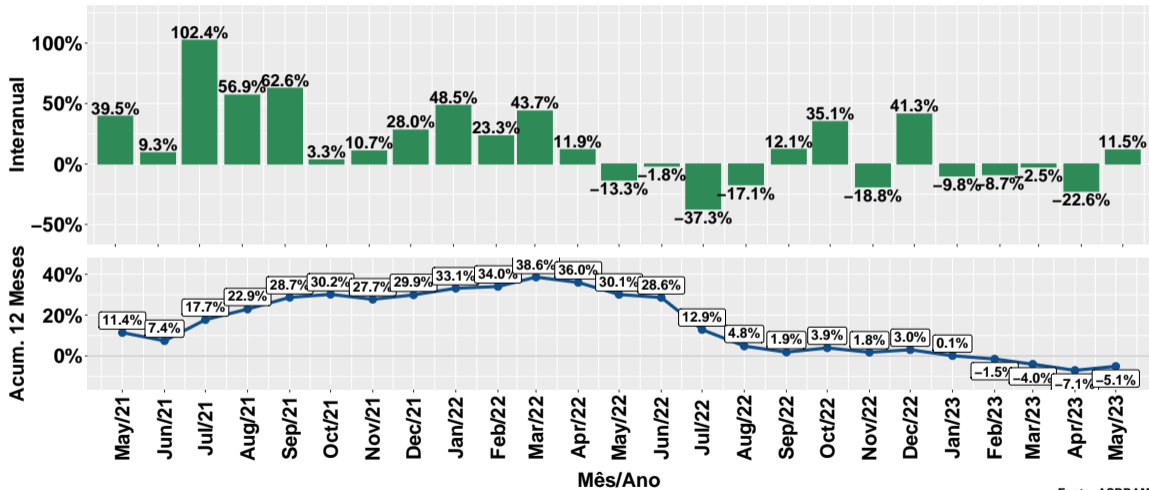
## Contribuição de cada suplemento para variação do volume de vendas acumulado no ano



## Participação de cada suplemento no volume total de vendas no mês

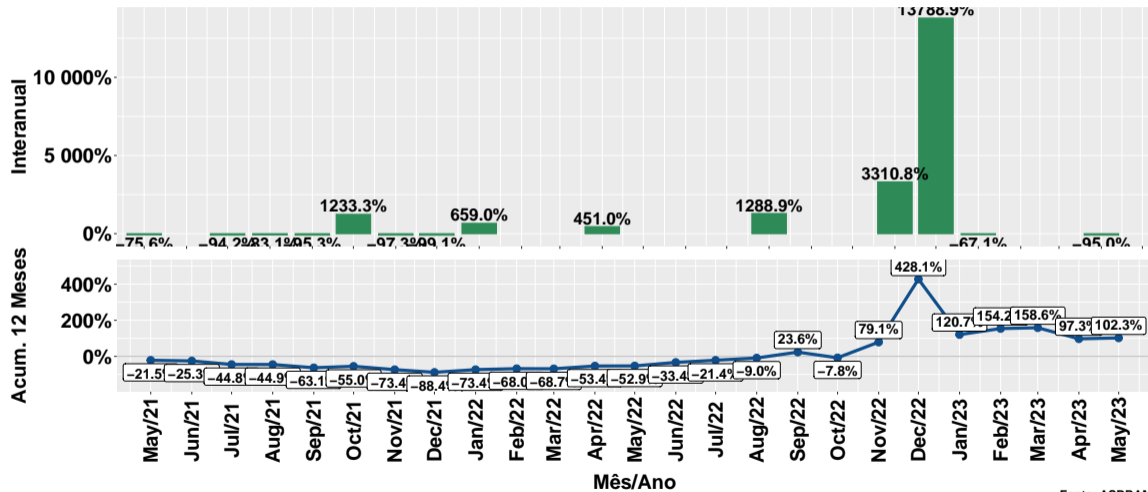


# Evolução do volume total de vendas



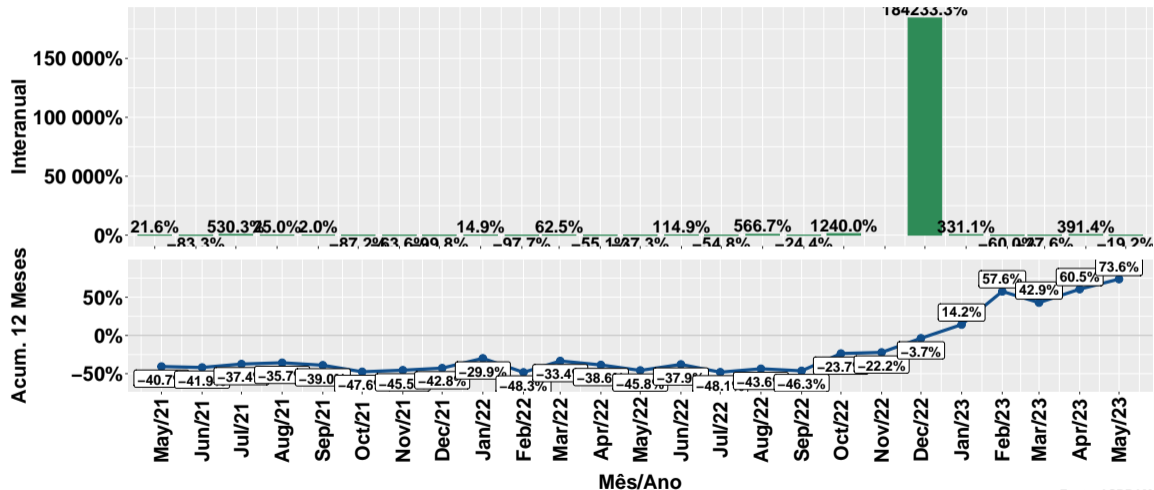
Fonte: ASBRAM

# Evolução do volume de vendas: Pronto para uso



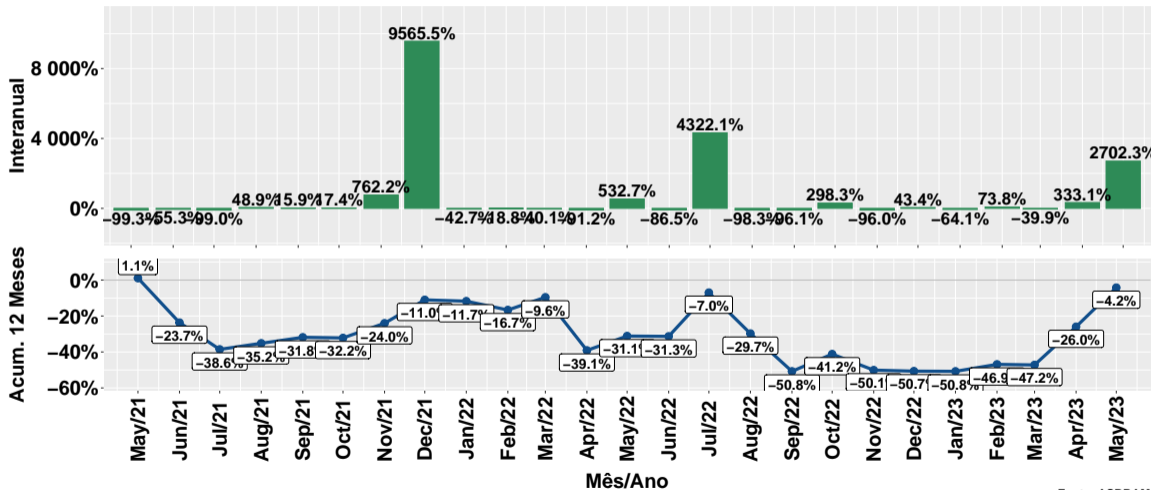
Fonte: ASBRAM

# Evolução do volume de vendas: Para diluir



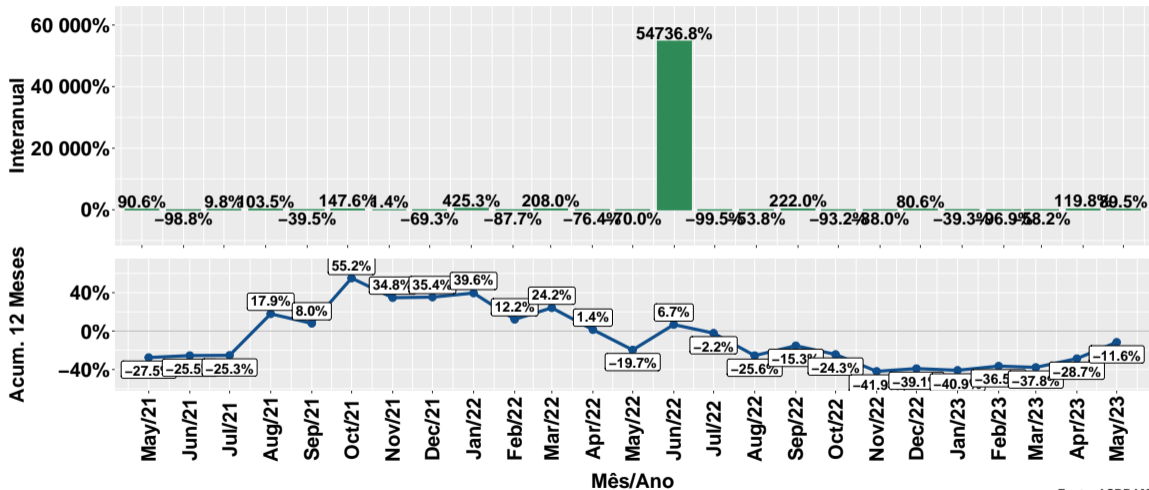
Fonte: ASBRAM

# Evolução do volume de vendas: Ureia



Fonte: ASBRAM

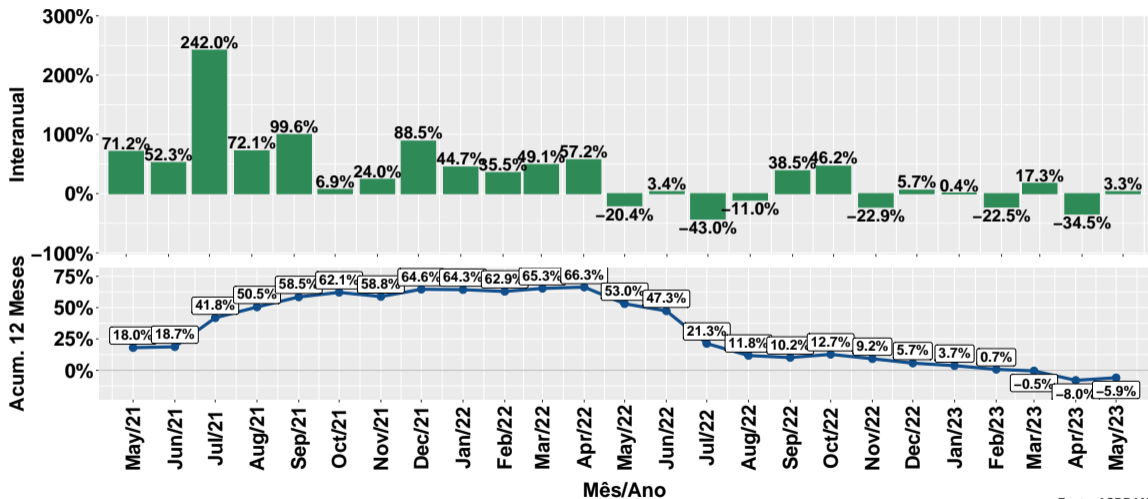
# Evolução do volume de vendas: Proteico



Fonte: ASBRAM

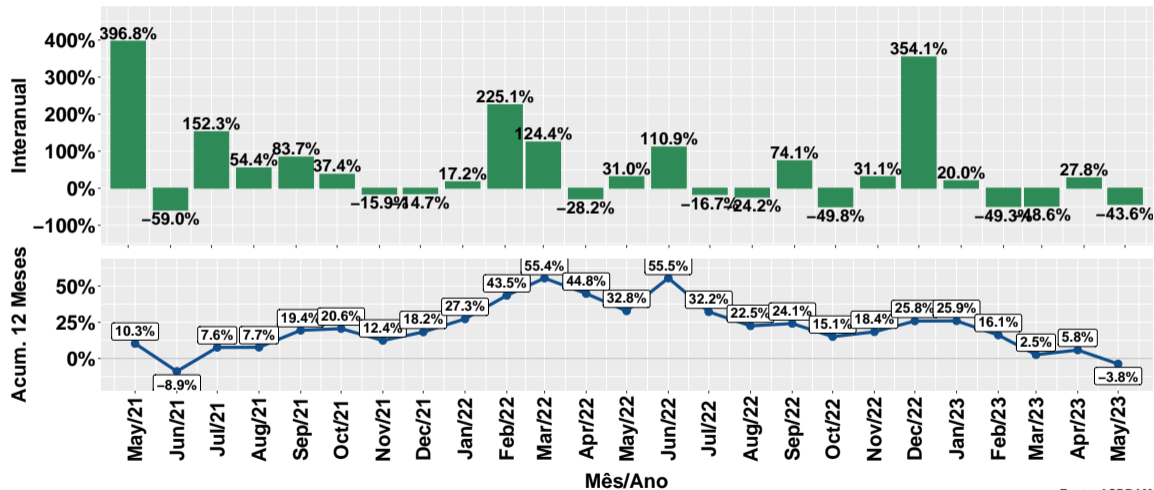


# Evolução do volume de vendas: Prot. energético



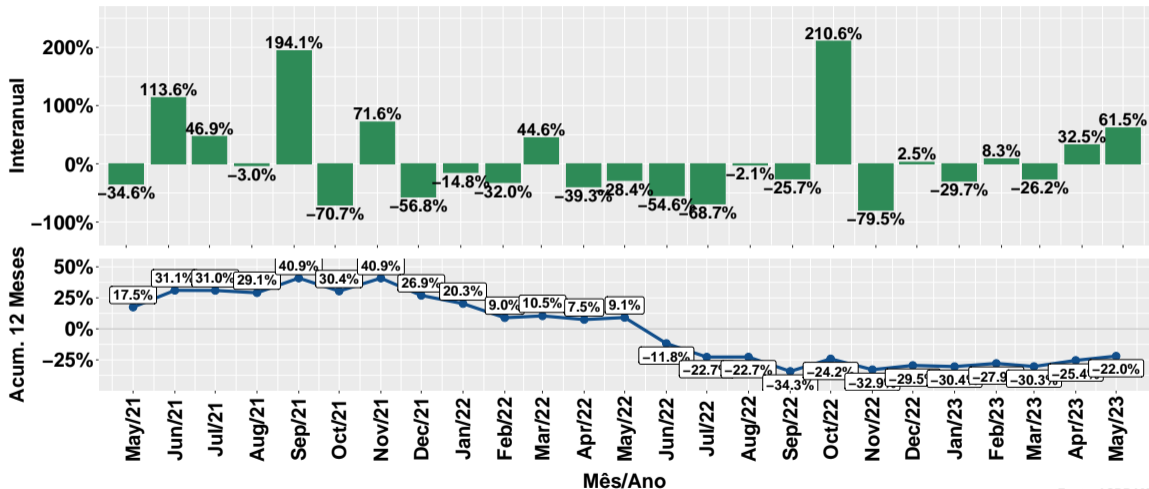
Fonte: ASBRAM

# Evolução do volume de vendas: Núcleos



Fonte: ASBRAM

# Evolução do volume de vendas: Concentrado



Fonte: ASBRAM

## Síntese de May/2023 (Parte 01)

	Vol. vendas <sup>1</sup>	Variação (%)			
		Mensal <sup>2</sup>	Interanual <sup>3</sup>	Acum. ano	12 meses
Pronto	NA	NA%	NA%	-38.6%	102.3%
Diluir	3.6	-17.2%	-19.2%	64.8%	73.6%
Ureia	195.0	122.0%	2702.3%	164.0%	-4.2%
Proteico	4.7	73.9%	89.5%	38.8%	-11.6%
Energetico	850.8	11.9%	3.3%	-9.1%	-5.9%
Nucleos	154.6	32.9%	-43.6%	-29.2%	-3.8%
Concentrado	99.3	-28.8%	61.5%	6.8%	-22.0%
<b>Total</b>	<b>1308.0</b>	<b>17.4%</b>	<b>11.5%</b>	<b>-6.9%</b>	<b>-5.1%</b>

Note: Fonte: ASBRAM

<sup>1</sup> Em toneladas <sup>2</sup> Mês/Mês anterior <sup>3</sup> Mês/Mesmo mês ano anterior

## Síntese de May/2023 (Parte 02)

	Contribuição (em p.p.)			
	Mensal <sup>2</sup>	Interanual <sup>3</sup>	Acum. ano	12 meses
Pronto	NA	NA	-1.4	1.9
Diluir	-0.1	-0.1	0.1	0.1
Ureia	9.6	16.0	4.5	-0.2
Proteico	0.2	0.2	0.0	-0.0
Energetico	8.1	2.3	-6.4	-4.1
Nucleos	3.4	-10.2	-4.3	-0.5
Concentrado	-3.6	3.2	0.5	-2.3
<b>Total</b>	<b>17.4</b>	<b>11.5</b>	<b>-6.9</b>	<b>-5.1</b>

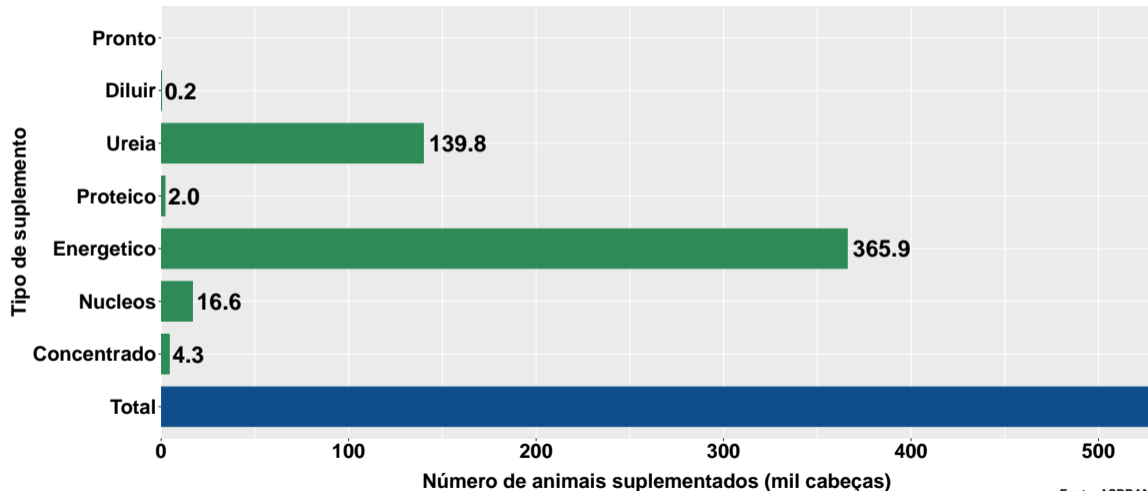
Note: Fonte: ASBRAM

<sup>1</sup> Em toneladas <sup>2</sup> Mês/Mês anterior <sup>3</sup> Mês/Mesmo mês ano anterior

## Section 2

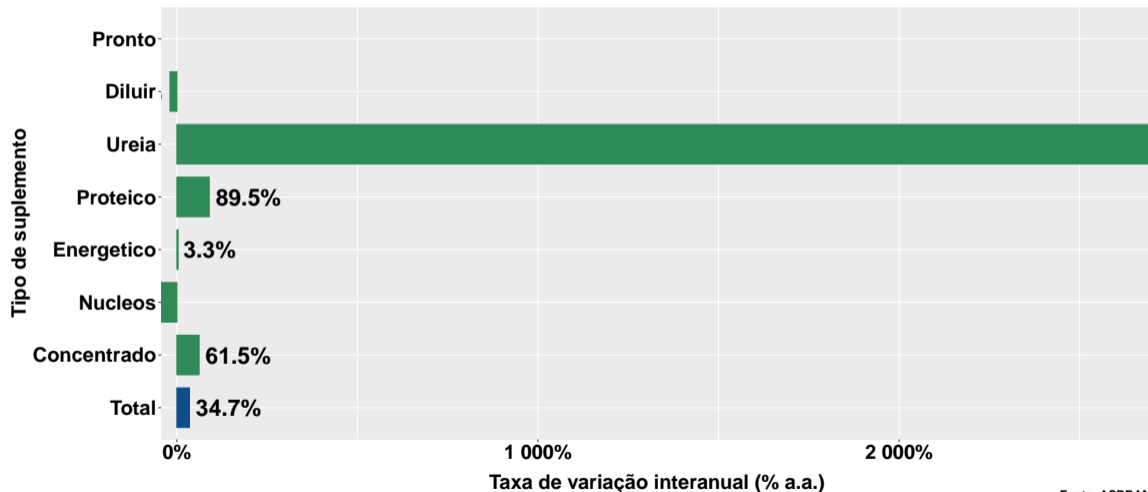
# Número de animais suplementados no Amazonas

# Número de animais suplementados



Fonte: ASBRAM

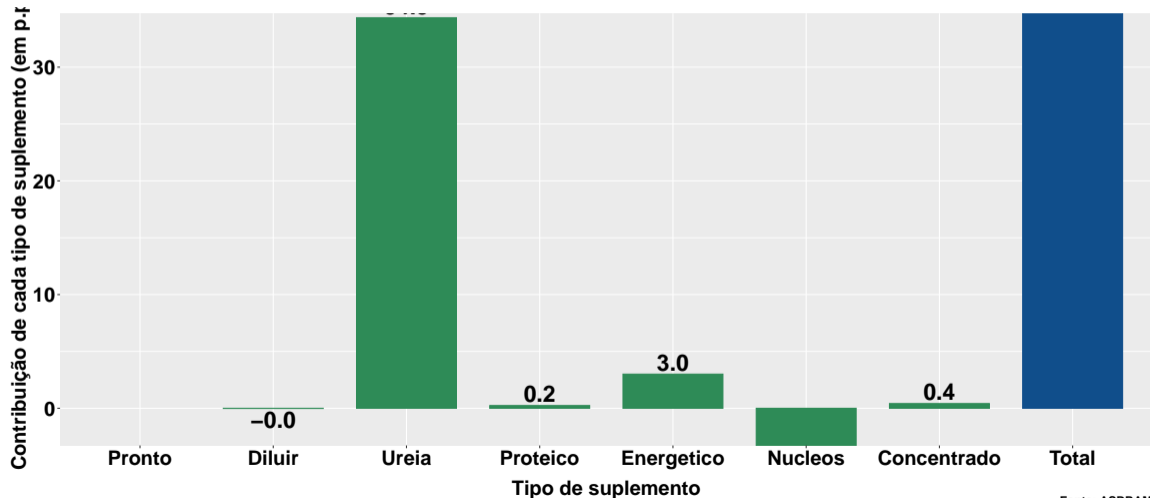
## Var. interanual do num. de animais suplementados



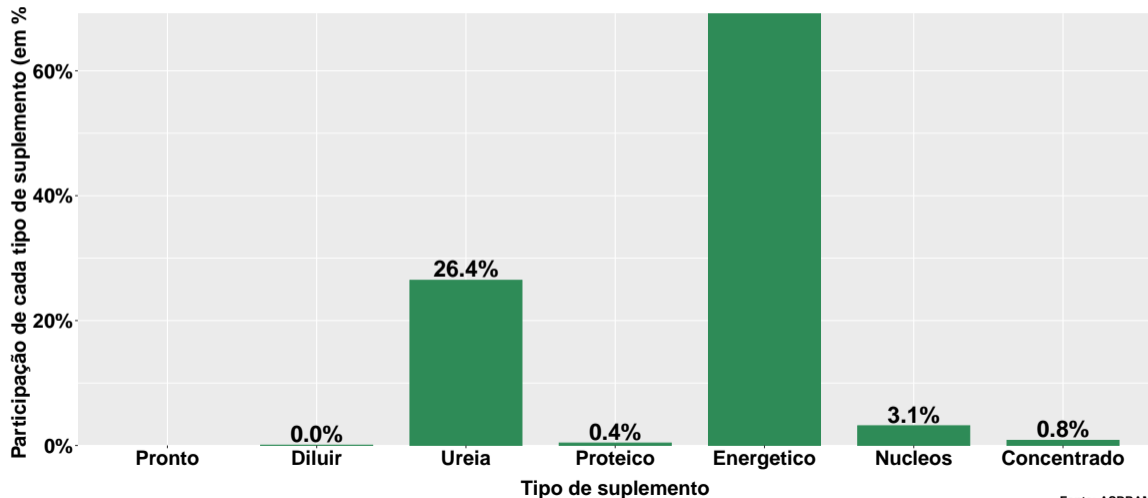
Fonte: ASBRAM



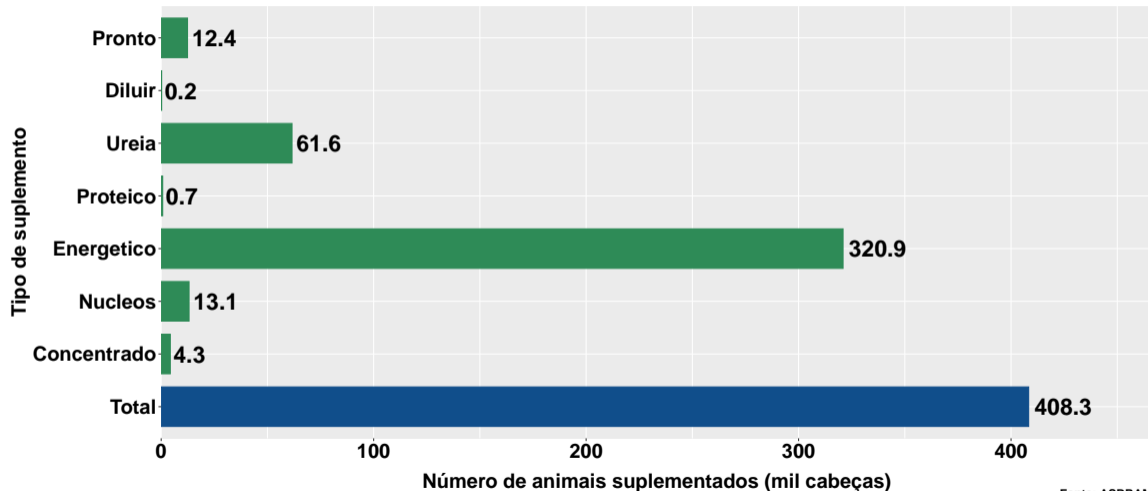
## Contribuição de cada suplemento para variação interanual do número de animais suplementados



## Participação de cada suplemento no número de animais suplementados no mês

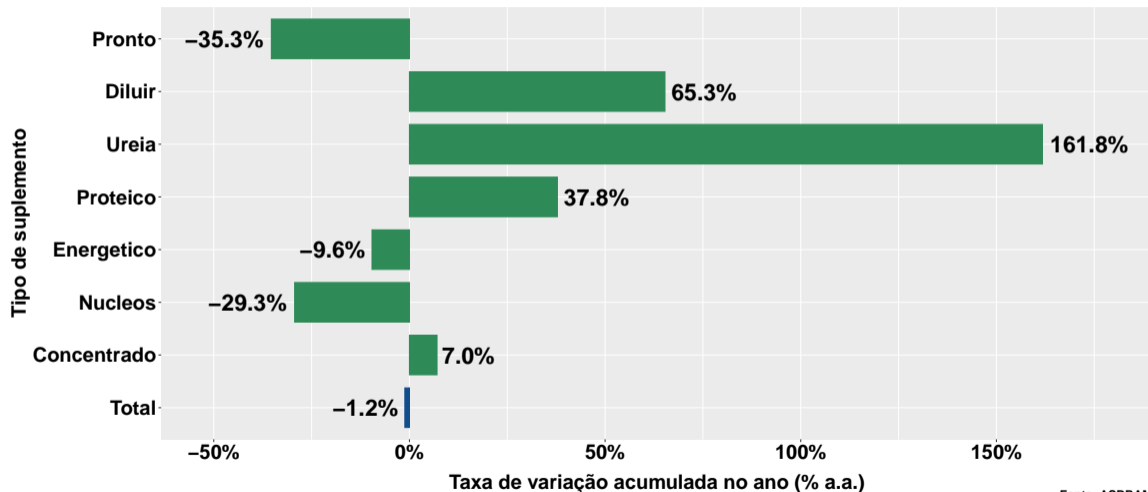


# Número de animais suplementados no ano



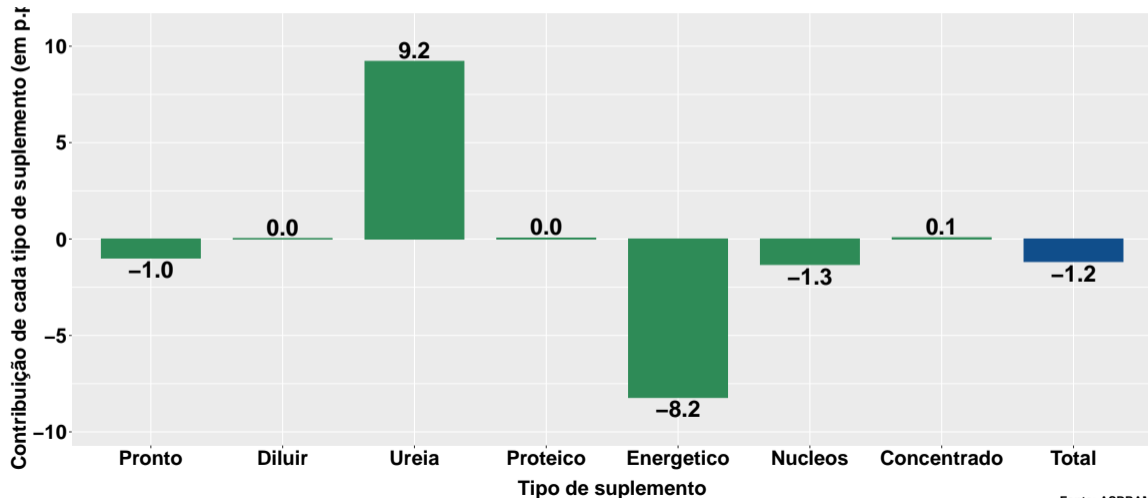
Fonte: ASBRAM

## Variação do num. de animais suplementados no ano

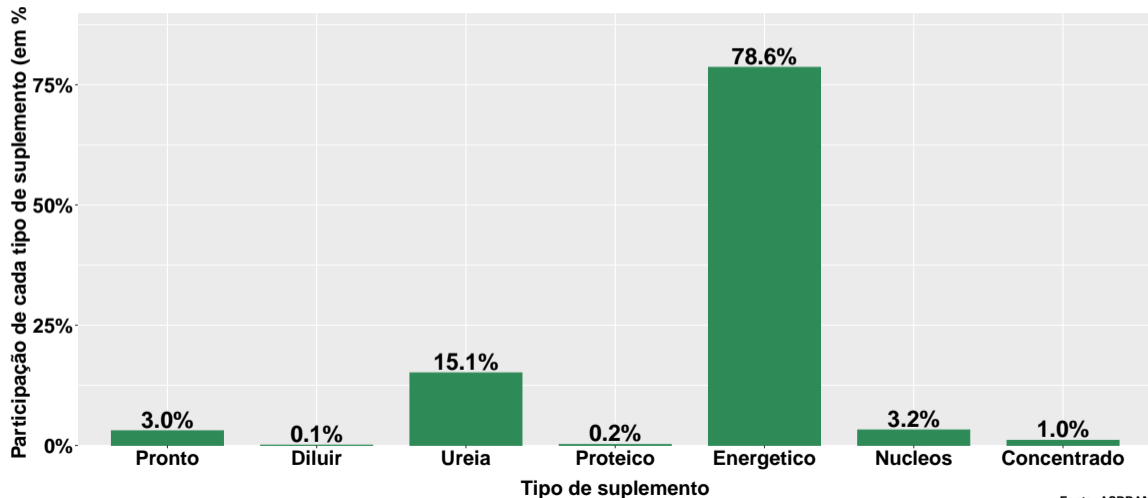


Fonte: ASBRAM

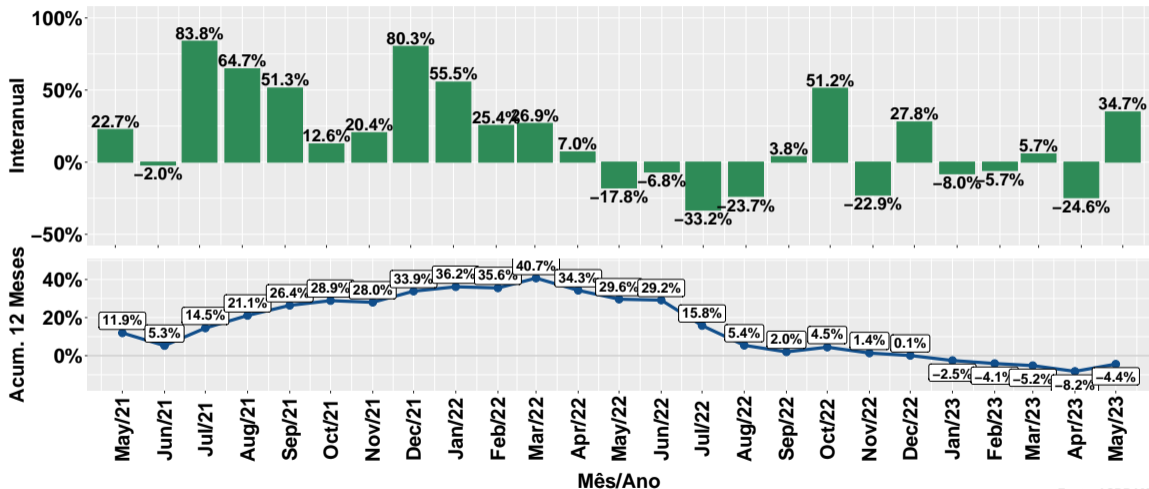
## Contribuição de cada suplemento para variação do número de animais suplementados no ano



## Participação de cada suplemento no número de animais suplementados no ano



# Evolução do número de animais suplementados



Fonte: ASBRAM

## Síntese de May/2023 (Parte 01)

	Num. animais <sup>1</sup>	Variação (%)			
		Mensal <sup>2</sup>	Interanual <sup>3</sup>	Acum. ano	12 meses
Pronto	NA	NA%	NA%	-35.3%	106.1%
Diluir	0.2	-19.9%	-19.2%	65.3%	72.9%
Ureia	139.8	114.9%	2702.3%	161.8%	-4.8%
Proteico	2.0	68.3%	89.5%	37.8%	-11.0%
Energetico	365.9	8.3%	3.3%	-9.6%	-6.0%
Nucleos	16.6	28.6%	-43.6%	-29.3%	-3.6%
Concentrado	4.3	-31.1%	61.5%	7.0%	-22.0%
<b>Total</b>	<b>528.8</b>	<b>24.7%</b>	<b>34.7%</b>	<b>-1.2%</b>	<b>-4.4%</b>

Note: Fonte: ASBRAM

<sup>1</sup> Mil cabeças <sup>2</sup> Mês/Mês anterior <sup>3</sup> Mês/Mesmo mês ano anterior



## Síntese de May/2023 (Parte 02)

	Contribuição (em p.p.)			
	Mensal <sup>2</sup>	Interanual <sup>3</sup>	Acum. ano	12 meses
Pronto	NA	NA	-1.0	1.5
Diluir	-0.0	-0.0	0.0	0.0
Ureia	17.6	34.3	9.2	-0.5
Proteico	0.2	0.2	0.0	-0.0
Energetico	6.6	3.0	-8.2	-5.0
Nucleos	0.9	-3.3	-1.3	-0.1
Concentrado	-0.5	0.4	0.1	-0.3
<b>Total</b>	<b>24.7</b>	<b>34.7</b>	<b>-1.2</b>	<b>-4.4</b>

Note: Fonte: ASBRAM

<sup>1</sup> Mil cabeças <sup>2</sup> Mês/Mês anterior <sup>3</sup> Mês/Mesmo mês ano anterior