

Índice ASBRAM - Amapá

Desempenho Maio/2023

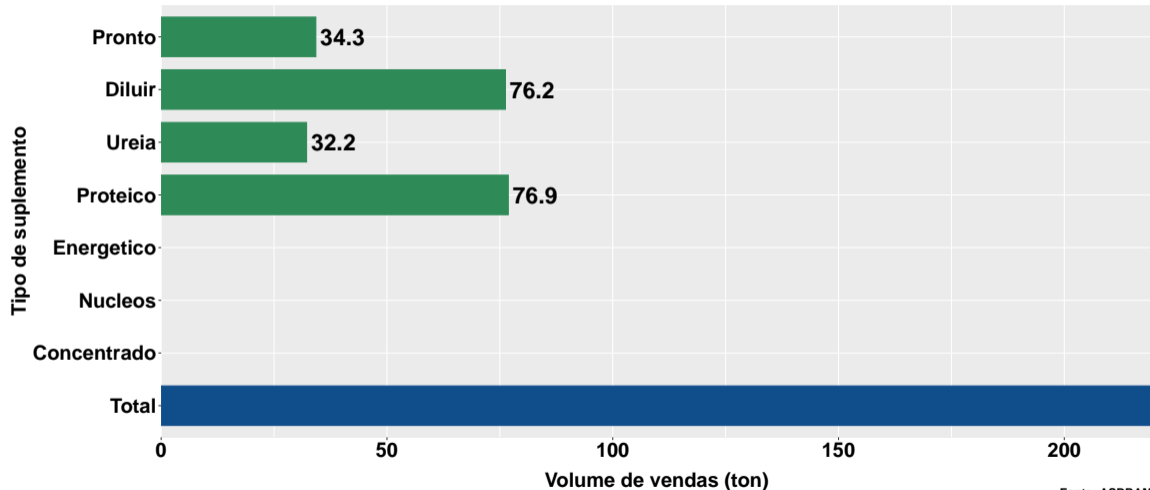
São Paulo, 14/06/2023

- 1 Volume de vendas de suplementos no Amapá
- 2 Número de animais suplementados no Amapá

Section 1

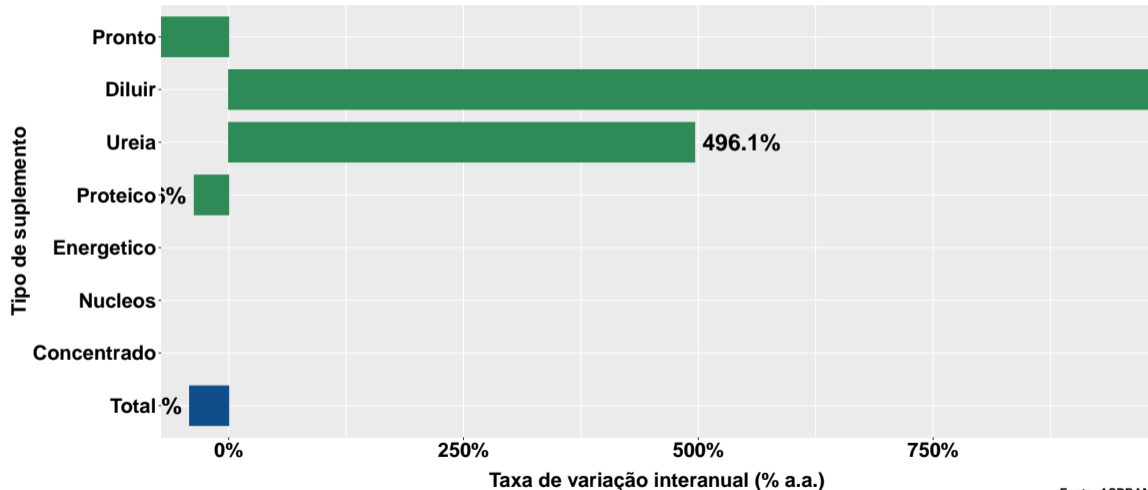
Volume de vendas de suplementos no Amapá

Volume de vendas no mês



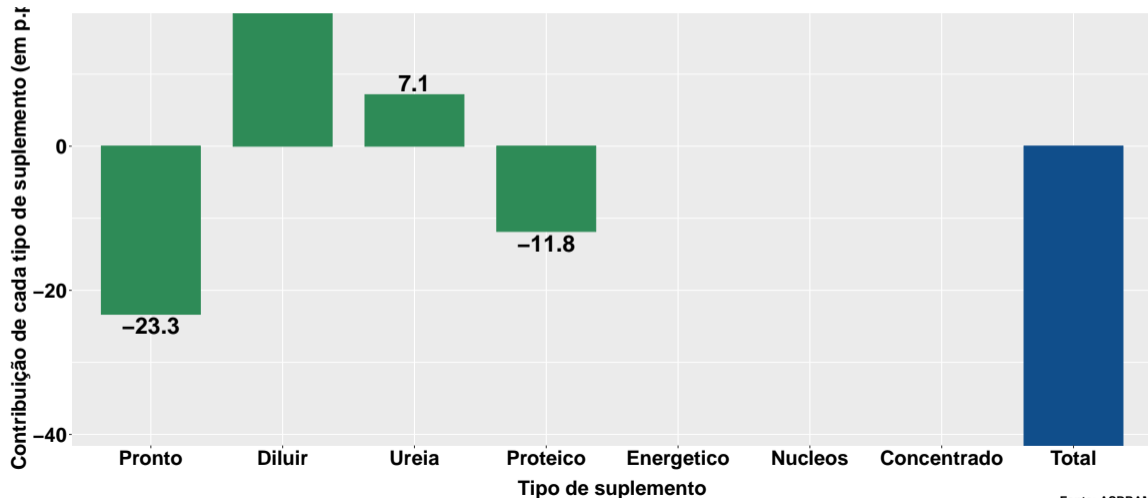
Fonte: ASBRAM

Variação interanual do volume de vendas

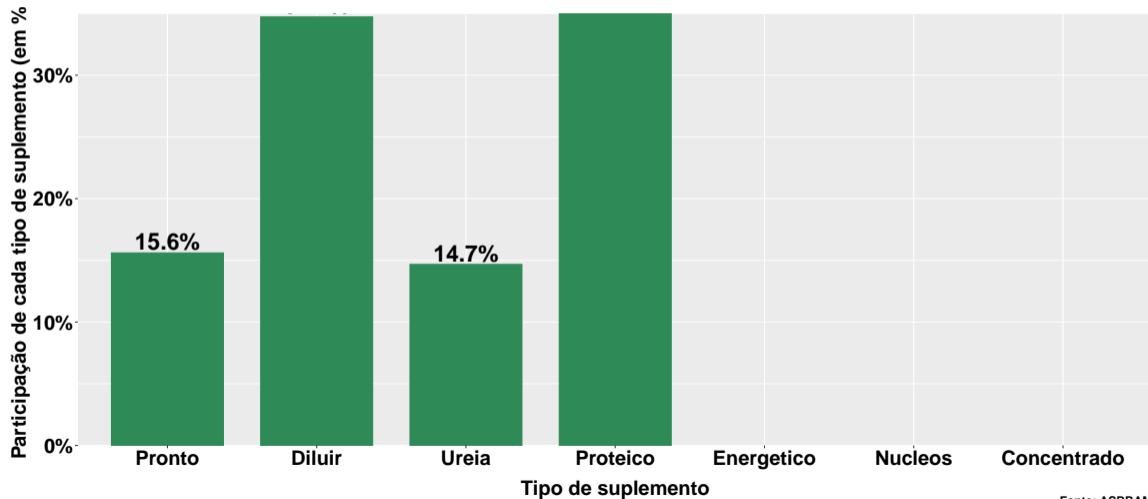


Fonte: ASBRAM

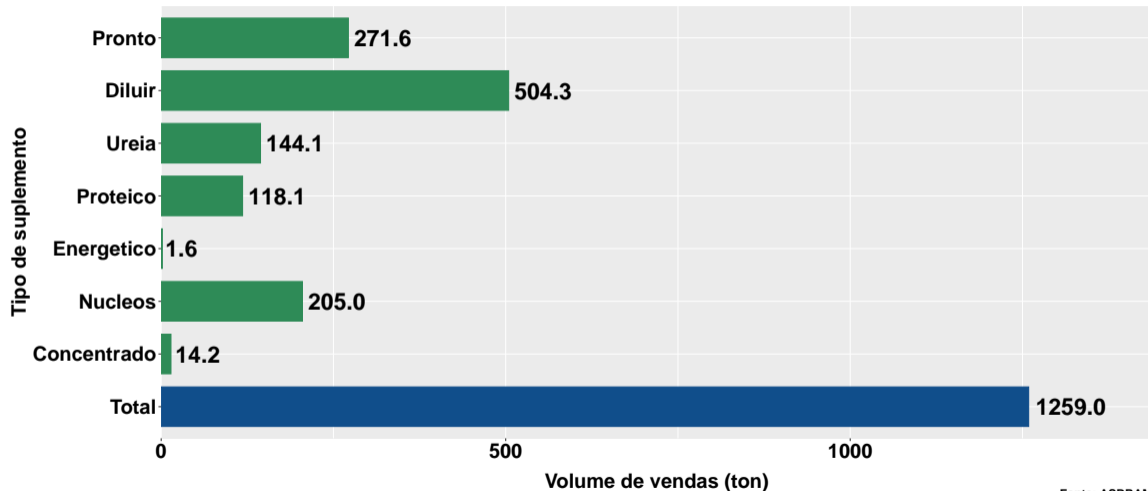
Contribuição de cada suplemento para variação interanual do volume de vendas



Participação de cada suplemento no volume total de vendas no mês

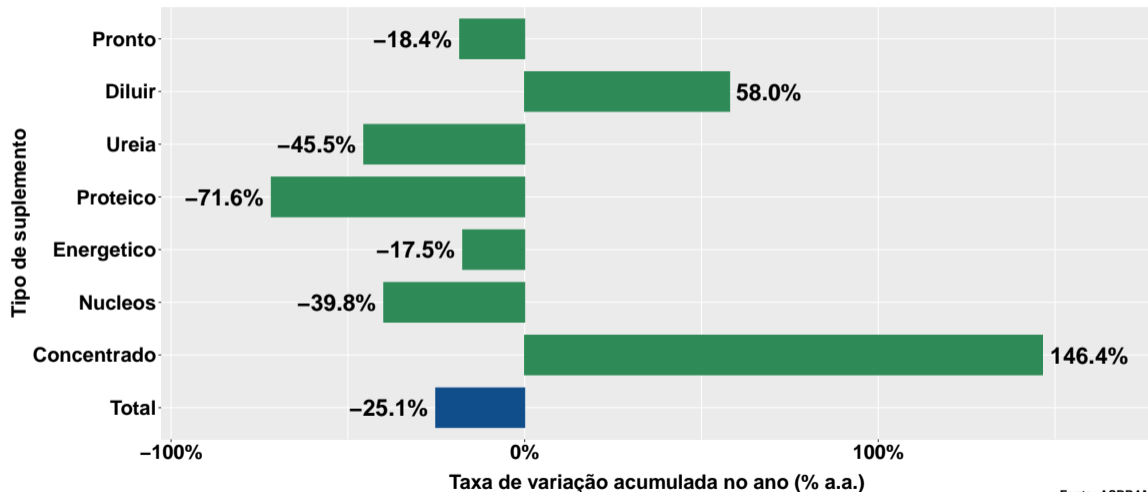


Volume de vendas acumulado no ano



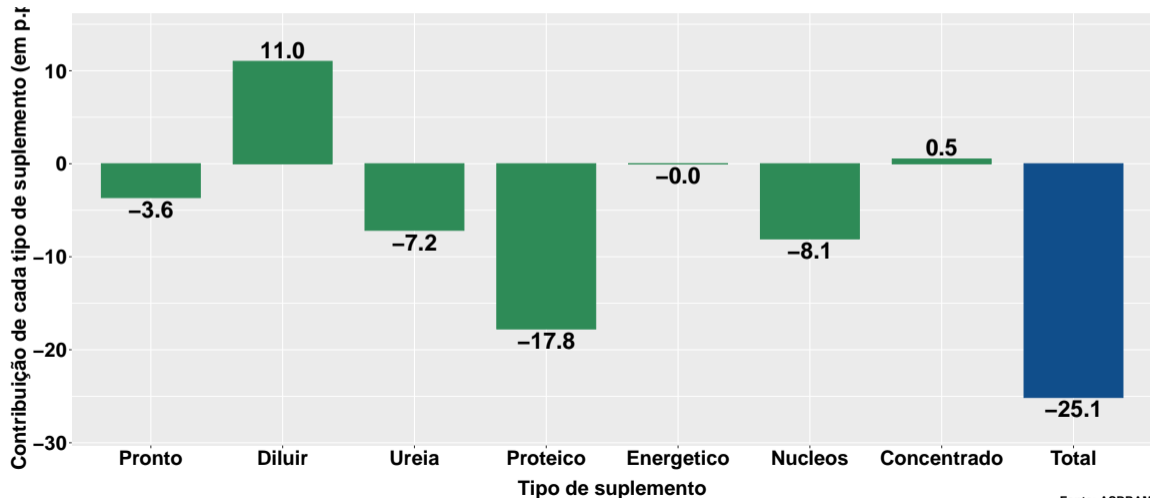
Fonte: ASBRAM

Varição do volume de vendas acumulado no ano

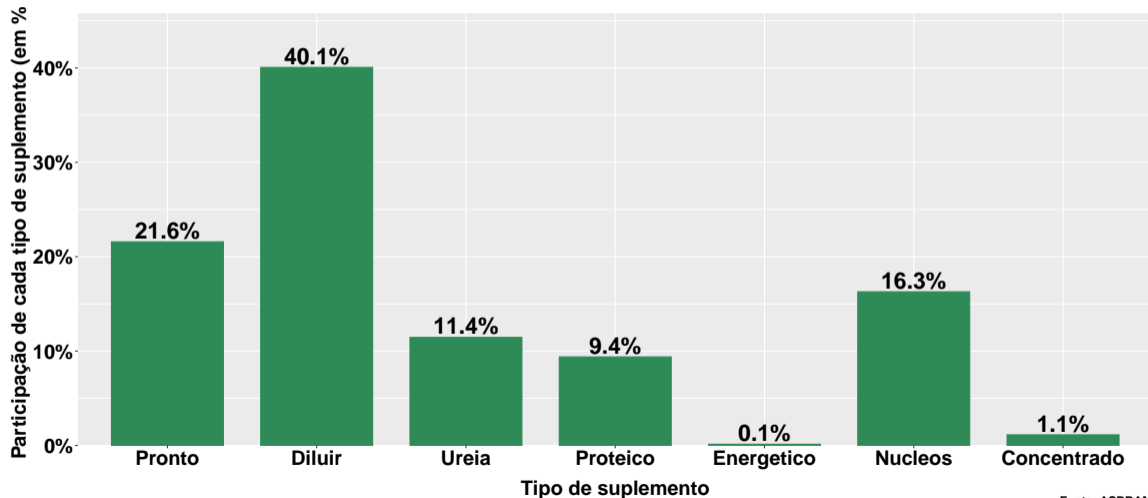


Fonte: ASBRAM

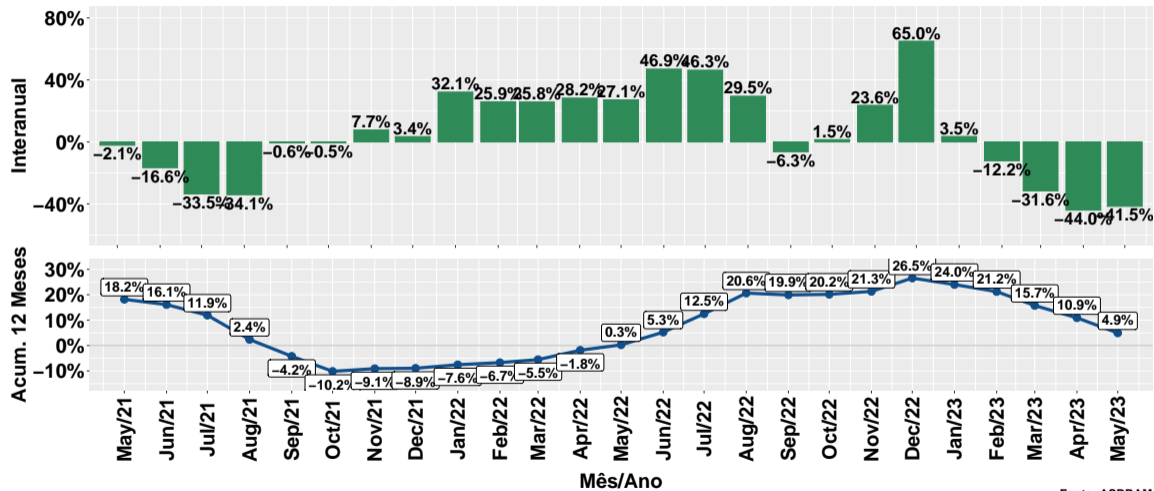
Contribuição de cada suplemento para variação do volume de vendas acumulado no ano



Participação de cada suplemento no volume total de vendas no mês

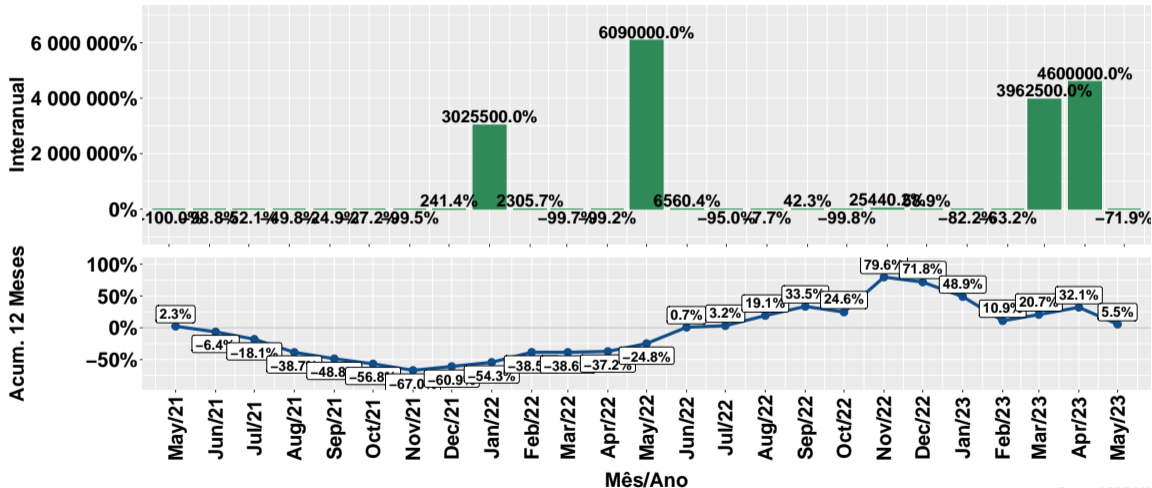


Evolução do volume total de vendas



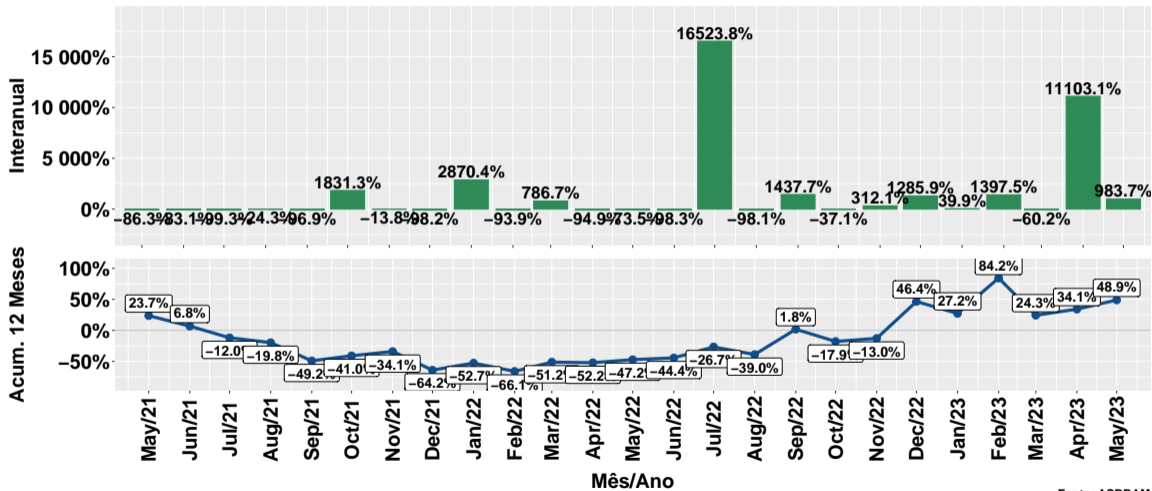
Fonte: ASBRAM

Evolução do volume de vendas: Pronto para uso



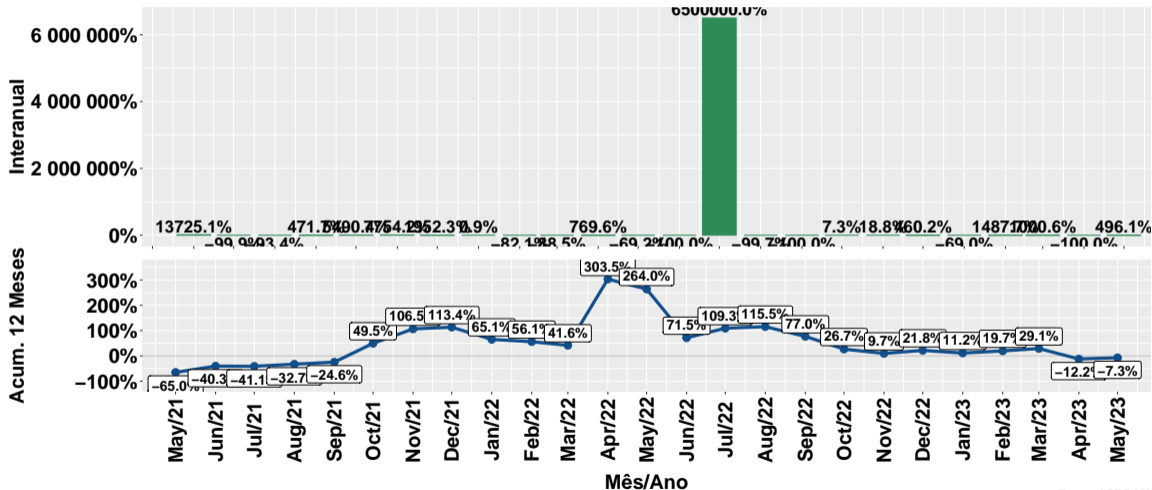
Fonte: ASBRAM

Evolução do volume de vendas: Para diluir



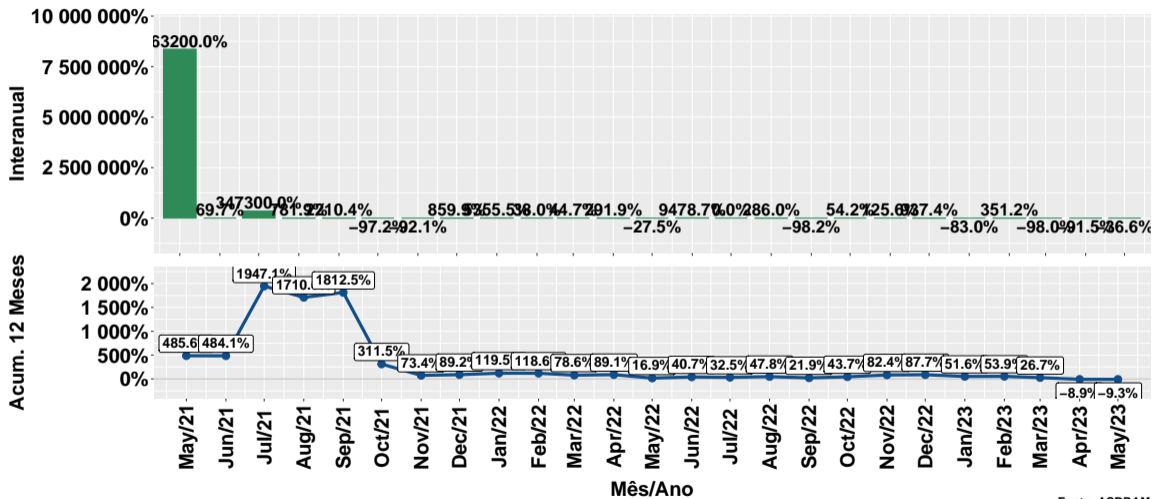
Fonte: ASBRAM

Evolução do volume de vendas: Ureia



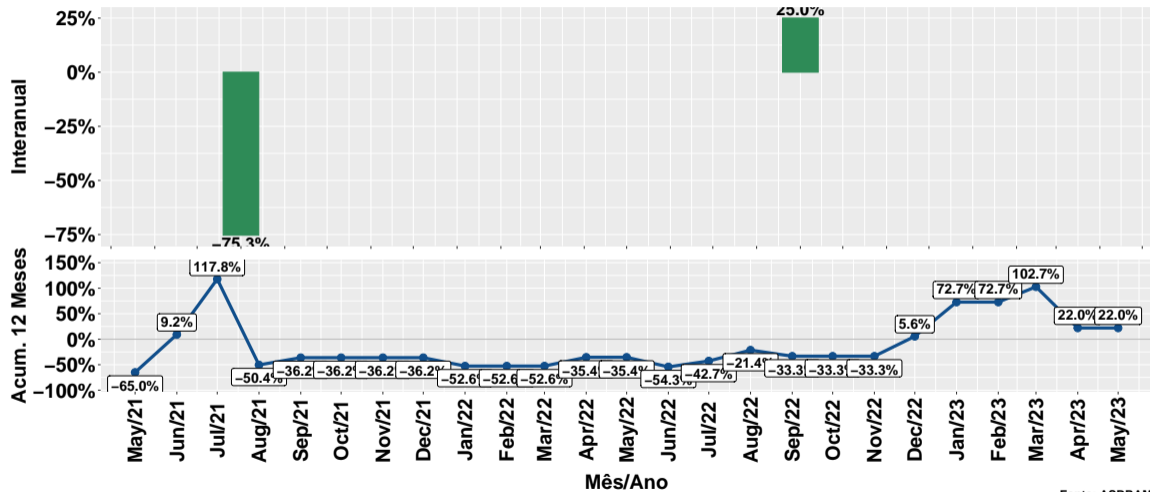
Fonte: ASBRAM

Evolução do volume de vendas: Proteico



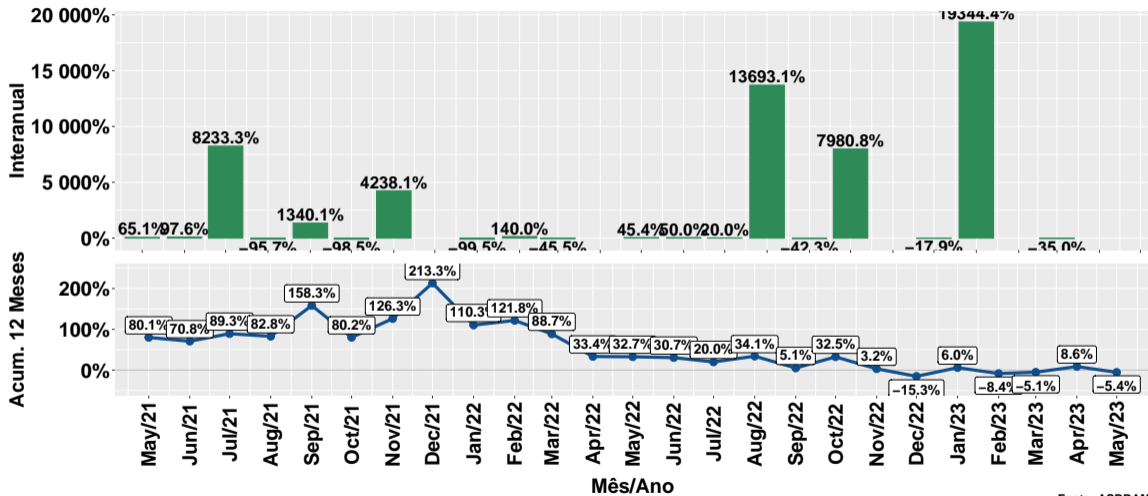
Fonte: ASBRAM

Evolução do volume de vendas: Prot. energético



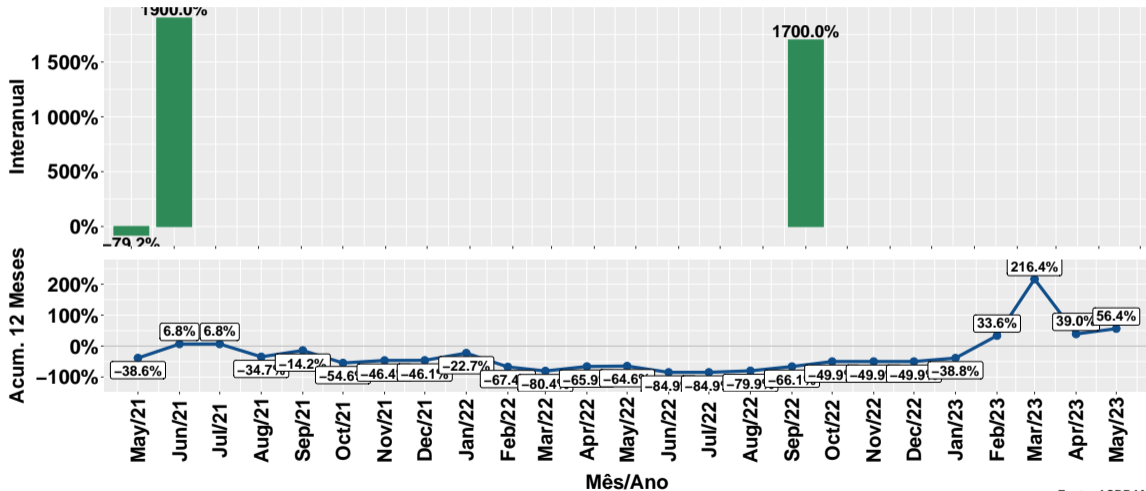
Fonte: ASBRAM

Evolução do volume de vendas: Núcleos



Fonte: ASBRAM

Evolução do volume de vendas: Concentrado



Fonte: ASBRAM

Síntese de May/2023 (Parte 01)

	Vol. vendas ¹	Variação (%)			
		Mensal ²	Interanual ³	Acum. ano	12 meses
Pronto	34.3	-62.8%	-71.9%	-18.4%	5.5%
Diluir	76.2	40.3%	983.7%	58.0%	48.9%
Ureia	32.2	1610000.0%	496.1%	-45.5%	-7.3%
Proteico	76.9	648.7%	-36.6%	-71.6%	-9.3%
Energetico	NA	NA%	NA%	-17.5%	22.0%
Nucleos	NA	NA%	NA%	-39.8%	-5.4%
Concentrado	NA	NA%	NA%	146.4%	56.4%
Total	219.6	40.2%	-41.5%	-25.1%	4.9%

Note: Fonte: ASBRAM

¹ Em toneladas ² Mês/Mês anterior ³ Mês/Mesmo mês ano anterior

Síntese de May/2023 (Parte 02)

	Contribuição (em p.p.)			
	Mensal ²	Interanual ³	Acum. ano	12 meses
Pronto	-36.9	-23.3	-3.6	1.3
Diluir	14.0	18.4	11.0	7.7
Ureia	20.6	7.1	-7.2	-1.4
Proteico	42.5	-11.8	-17.8	-1.3
Energetico	NA	NA	-0.0	0.0
Nucleos	NA	NA	-8.1	-1.5
Concentrado	NA	NA	0.5	0.2
Total	40.2	-41.5	-25.1	4.9

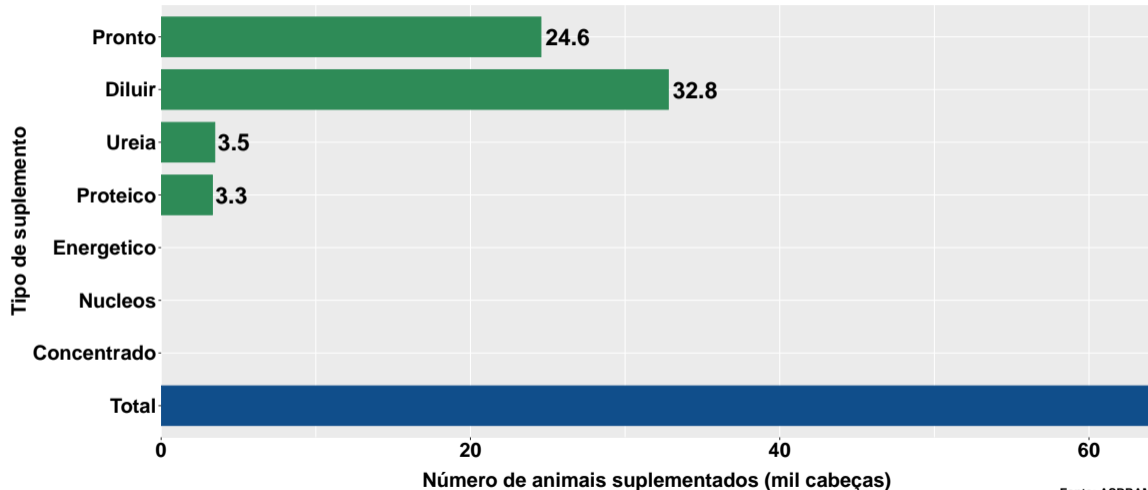
Note: Fonte: ASBRAM

¹ Em toneladas ² Mês/Mês anterior ³ Mês/Mesmo mês ano anterior

Section 2

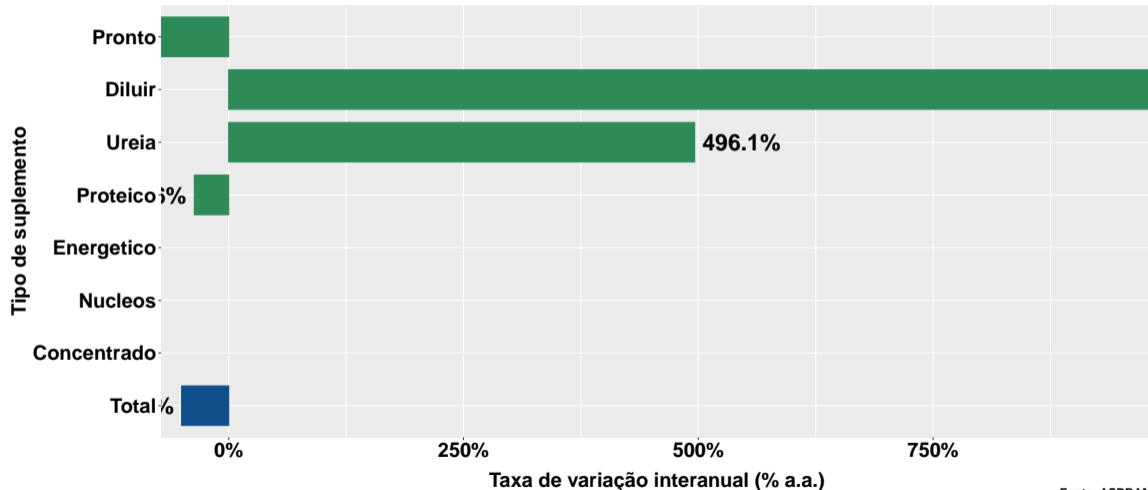
Número de animais suplementados no Amapá

Número de animais suplementados



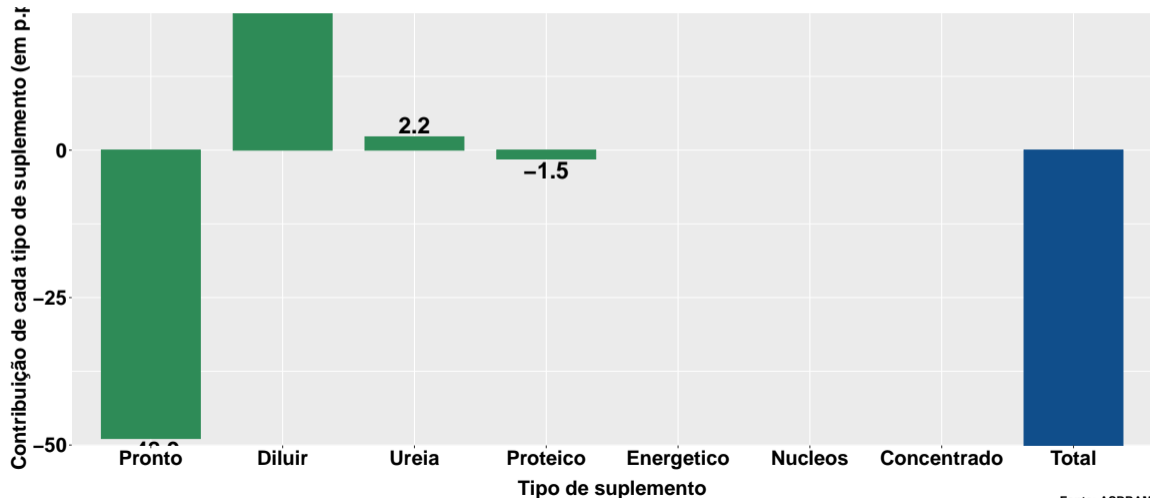
Fonte: ASBRAM

Var. interanual do num. de animais suplementados

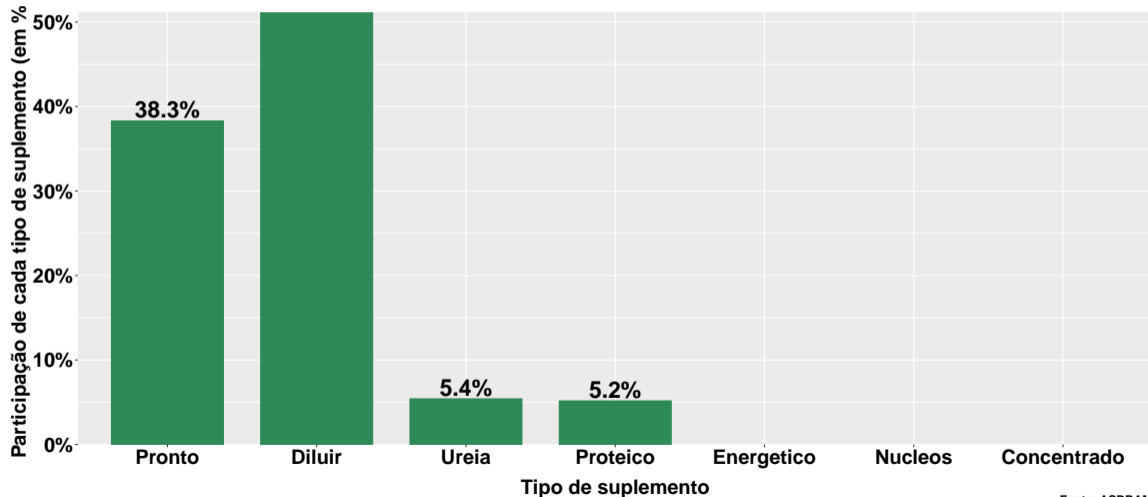


Fonte: ASBRAM

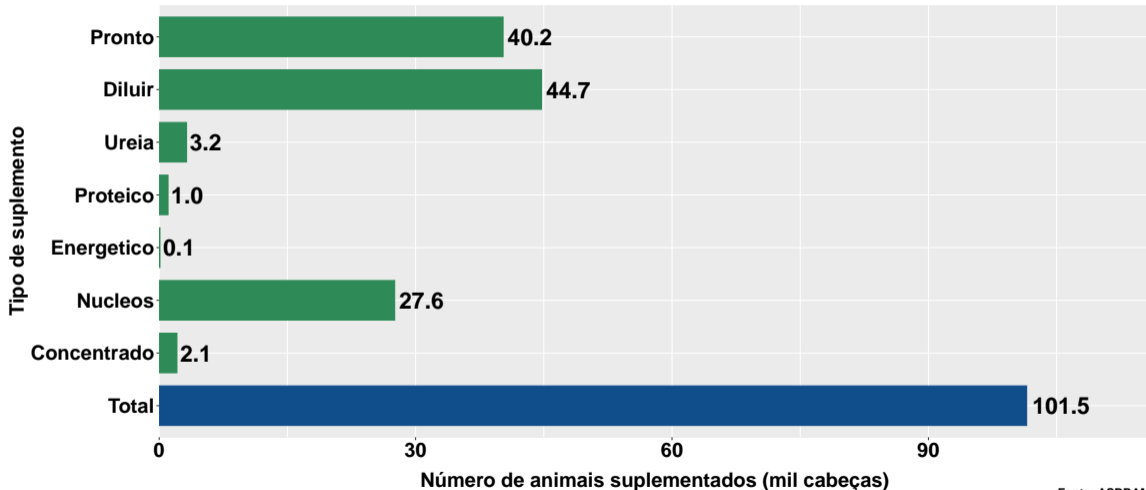
Contribuição de cada suplemento para variação interanual do número de animais suplementados



Participação de cada suplemento no número de animais suplementados no mês

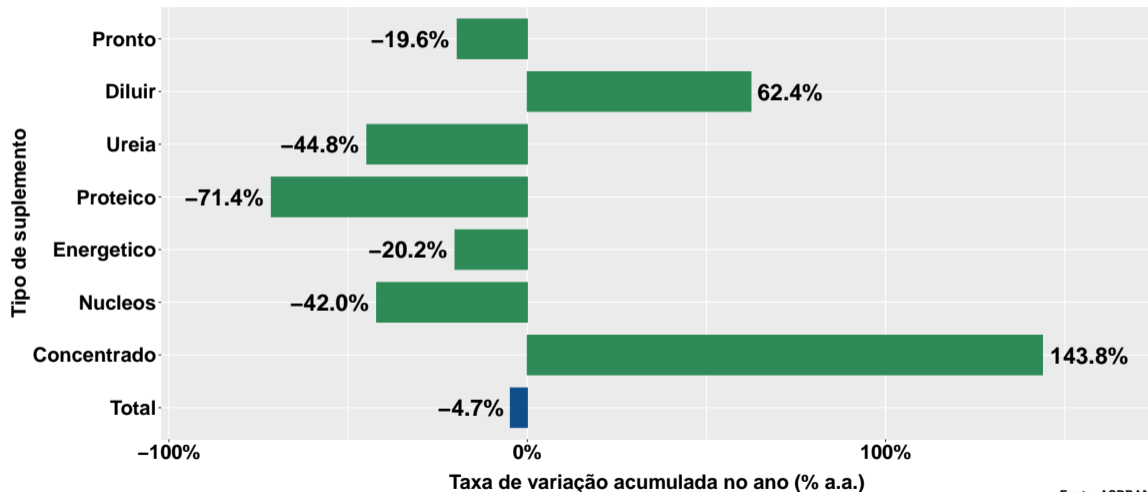


Número de animais suplementados no ano



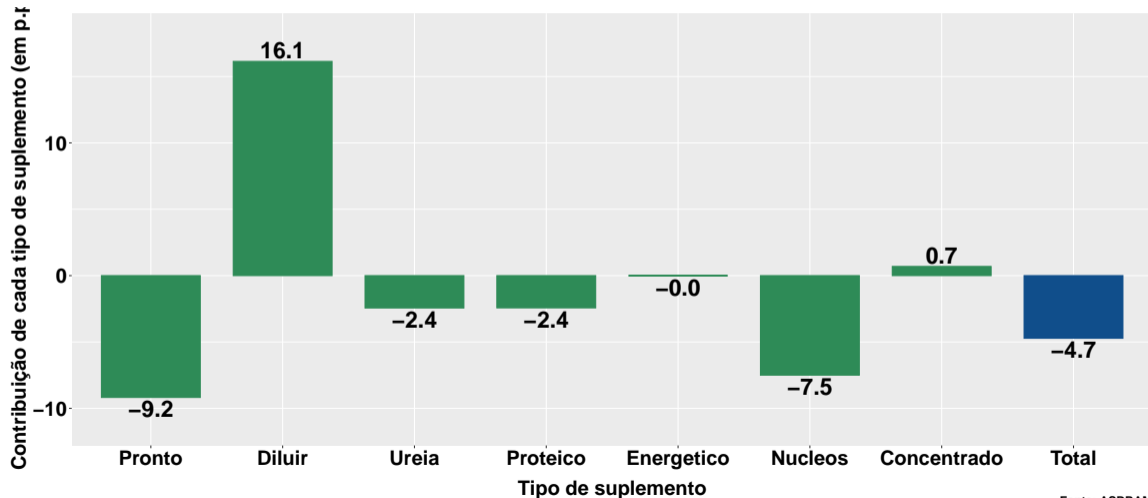
Fonte: ASBRAM

Varição do num. de animais suplementados no ano

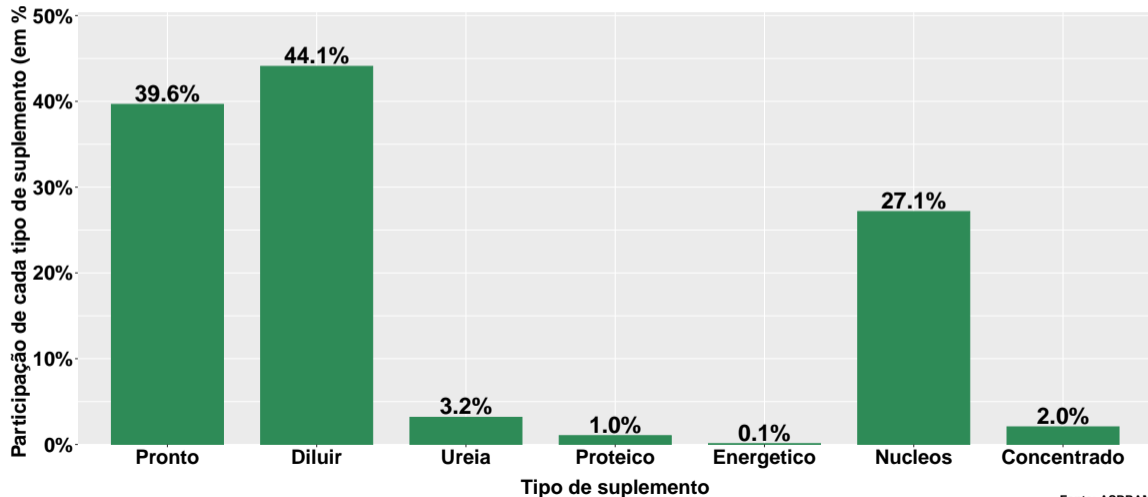


Fonte: ASBRAM

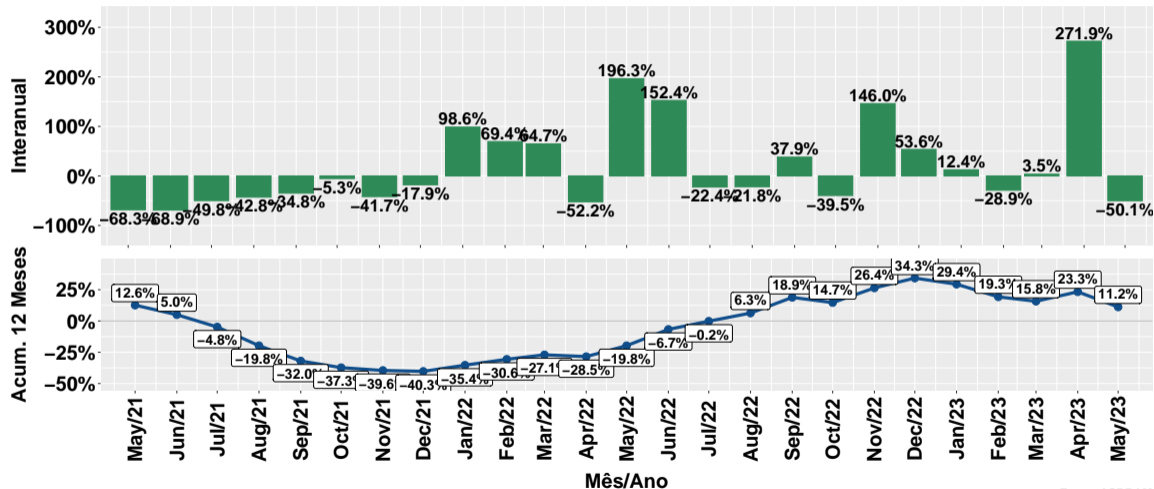
Contribuição de cada suplemento para variação do número de animais suplementados no ano



Participação de cada suplemento no número de animais suplementados no ano



Evolução do número de animais suplementados



Fonte: ASBRAM

Síntese de May/2023 (Parte 01)

	Num. animais ¹	Variação (%)			
		Mensal ²	Interanual ³	Acum. ano	12 meses
Pronto	24.6	-64.0%	-71.9%	-19.6%	5.9%
Diluir	32.8	35.8%	983.7%	62.4%	51.7%
Ureia	3.5	1559621.2%	496.1%	-44.8%	-8.0%
Proteico	3.3	624.6%	-36.6%	-71.4%	-9.2%
Energetico	NA	NA%	NA%	-20.2%	20.2%
Nucleos	NA	NA%	NA%	-42.0%	-6.9%
Concentrado	NA	NA%	NA%	143.8%	55.1%
Total	64.1	-30.9%	-50.1%	-4.7%	11.2%

Note: Fonte: ASBRAM

¹ Mil cabeças ² Mês/Mês anterior ³ Mês/Mesmo mês ano anterior

Síntese de May/2023 (Parte 02)

	Contribuição (em p.p.)			
	Mensal ²	Interanual ³	Acum. ano	12 meses
Pronto	-47.0	-48.9	-9.2	2.9
Diluir	9.3	23.2	16.1	10.3
Ureia	3.7	2.2	-2.4	-0.5
Proteico	3.1	-1.5	-2.4	-0.2
Energetico	NA	NA	-0.0	0.0
Nucleos	NA	NA	-7.5	-1.6
Concentrado	NA	NA	0.7	0.2
Total	-30.9	-50.1	-4.7	11.2

Note: Fonte: ASBRAM

¹ Mil cabeças ² Mês/Mês anterior ³ Mês/Mesmo mês ano anterior