

# Índice ASBRAM - Ceará

Desempenho Maio/2023

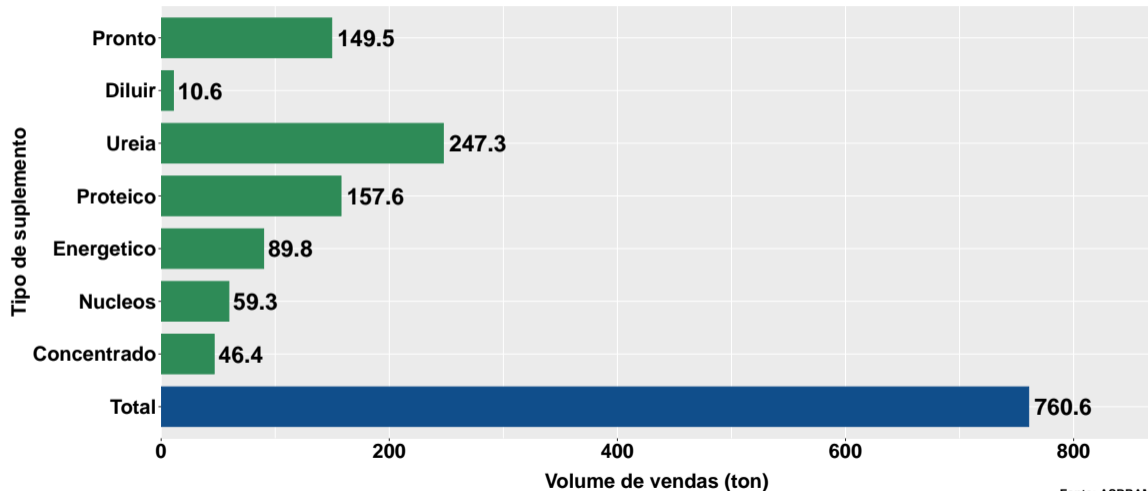
São Paulo, 14/06/2023

- 1 Volume de vendas de suplementos no Ceará
- 2 Número de animais suplementados no Ceará

## Section 1

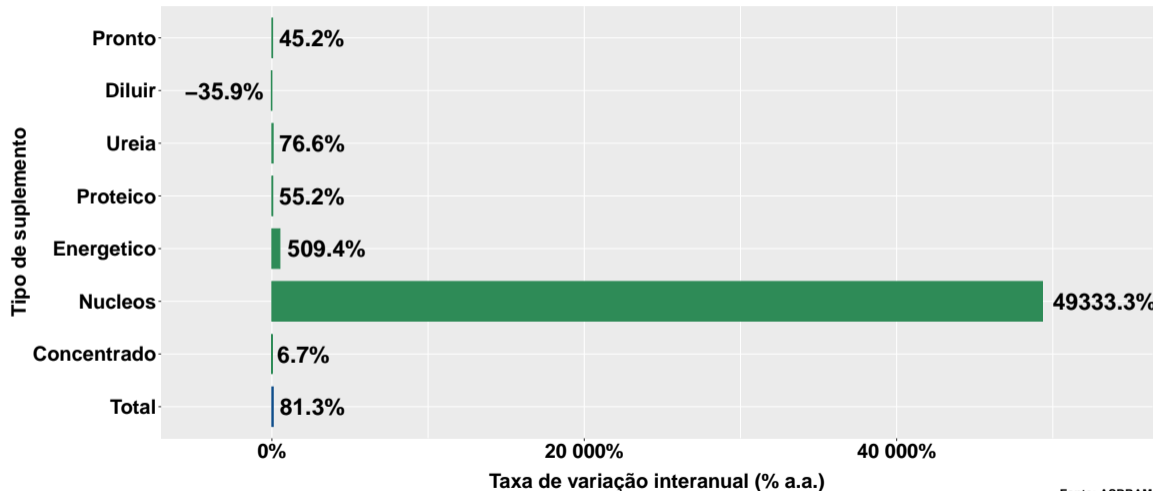
# Volume de vendas de suplementos no Ceará

## Volume de vendas no mês



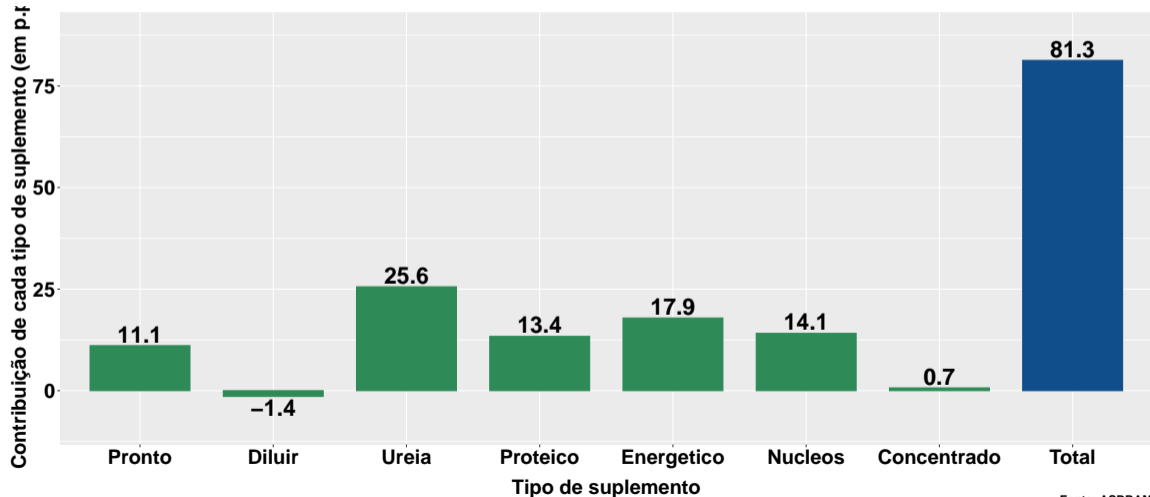
Fonte: ASBRAM

# Variação interanual do volume de vendas

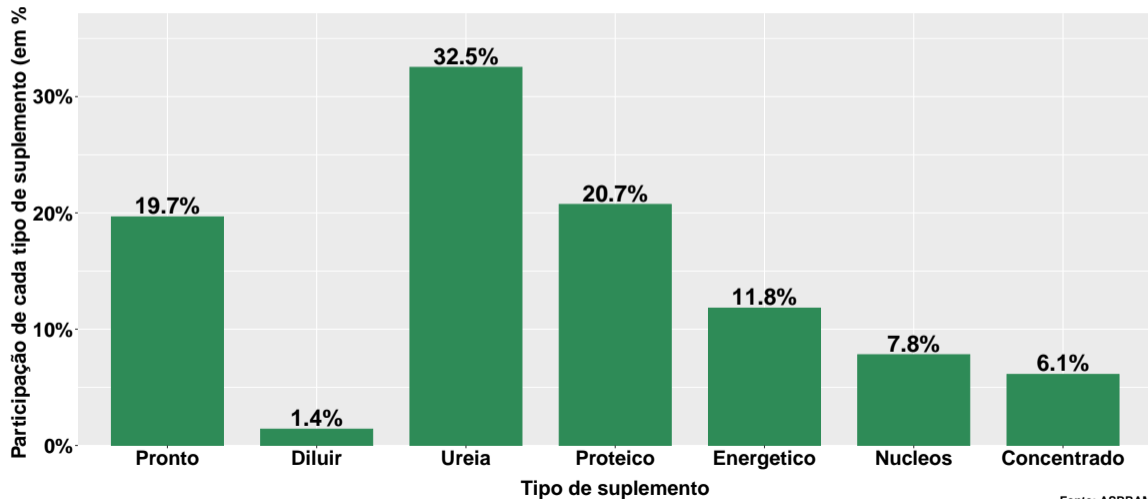


Fonte: ASBRAM

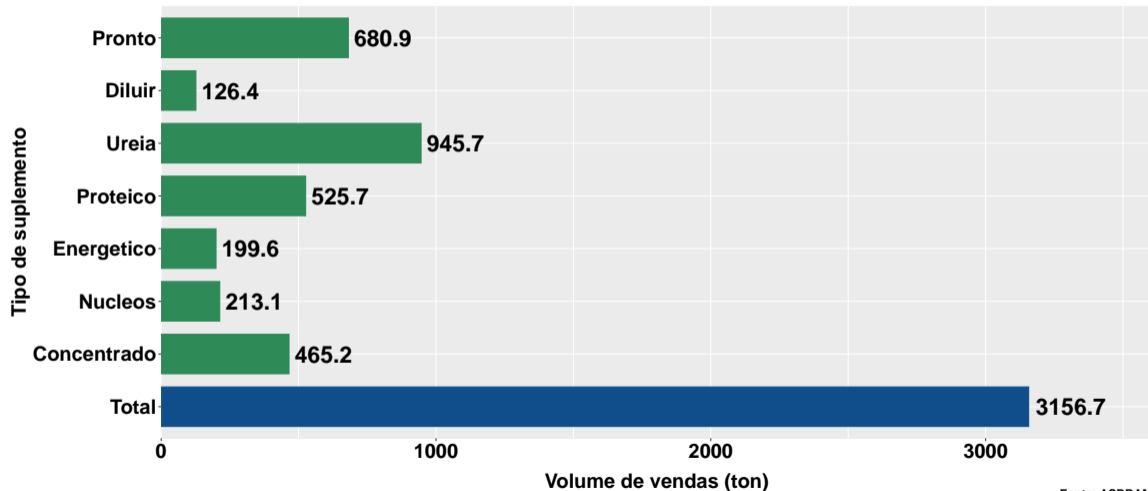
## Contribuição de cada suplemento para variação interanual do volume de vendas



# Participação de cada suplemento no volume total de vendas no mês



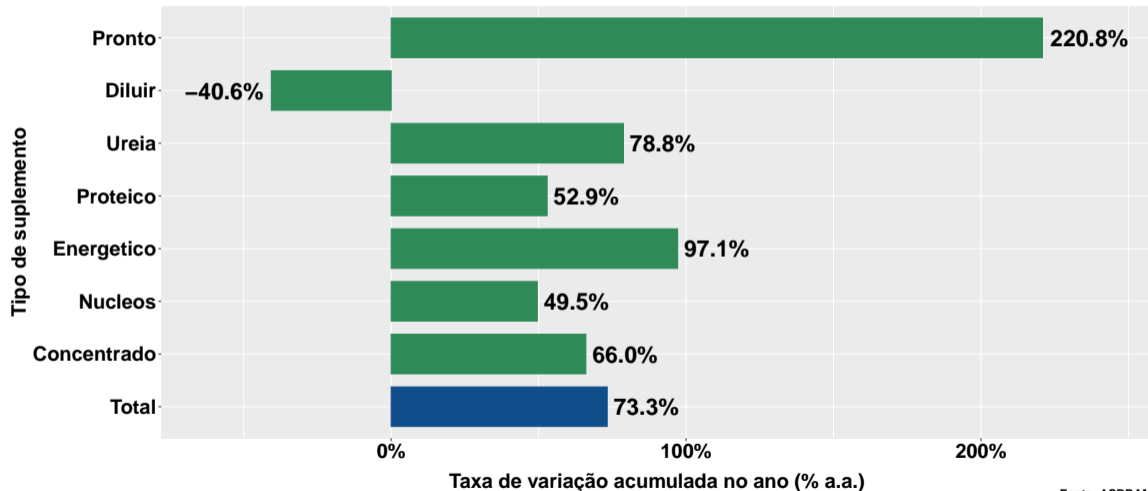
## Volume de vendas acumulado no ano



Fonte: ASBRAM

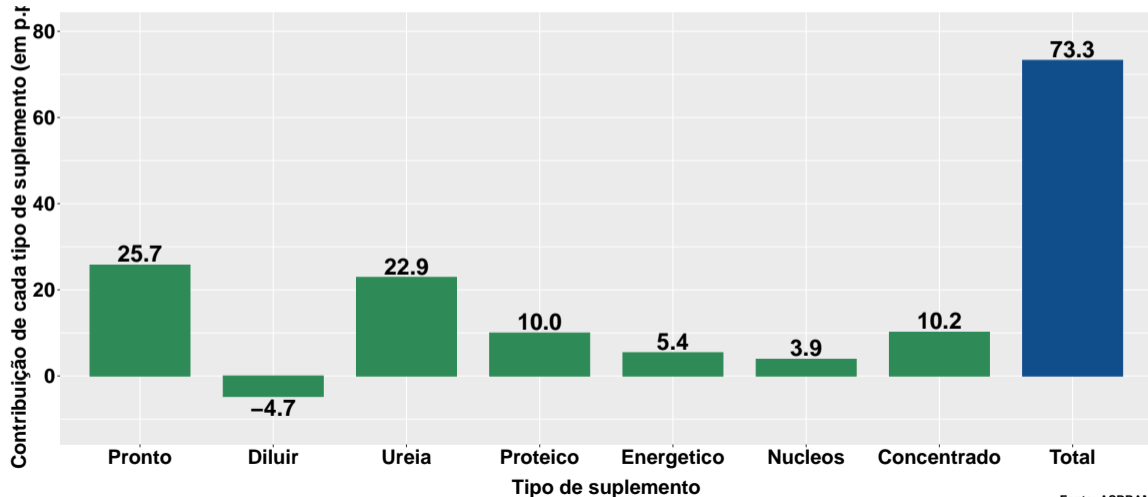


## Variação do volume de vendas acumulado no ano

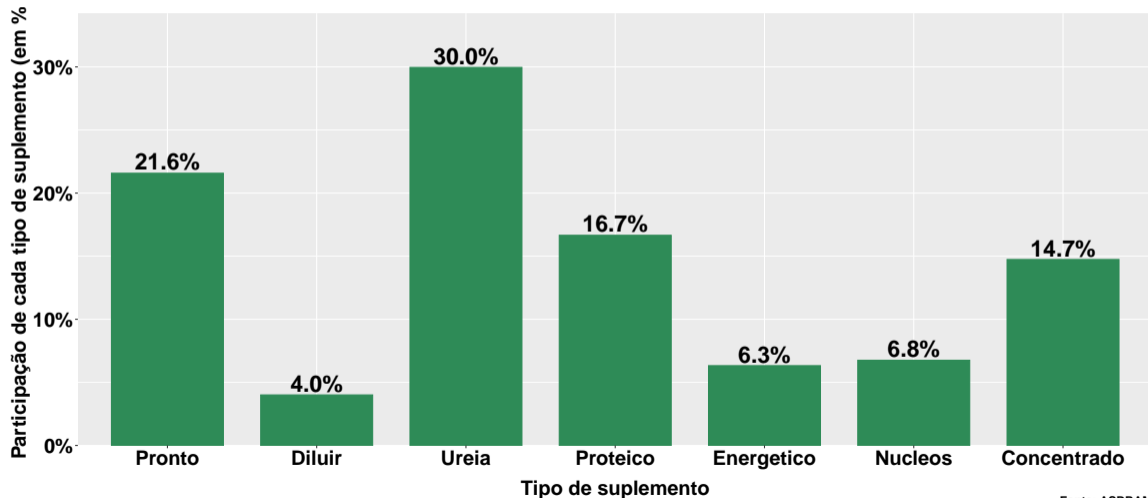


Fonte: ASBRAM

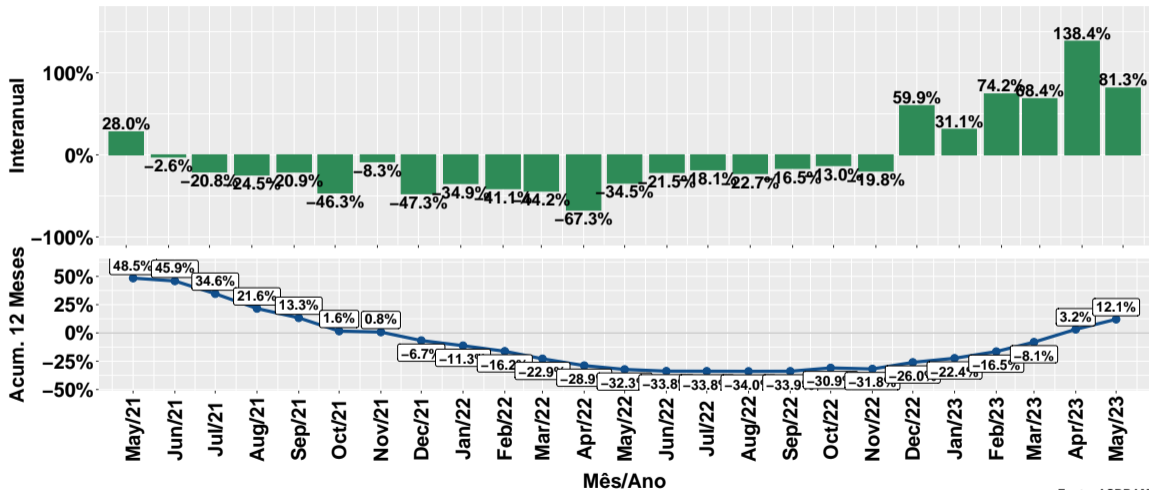
## Contribuição de cada suplemento para variação do volume de vendas acumulado no ano



## Participação de cada suplemento no volume total de vendas no mês

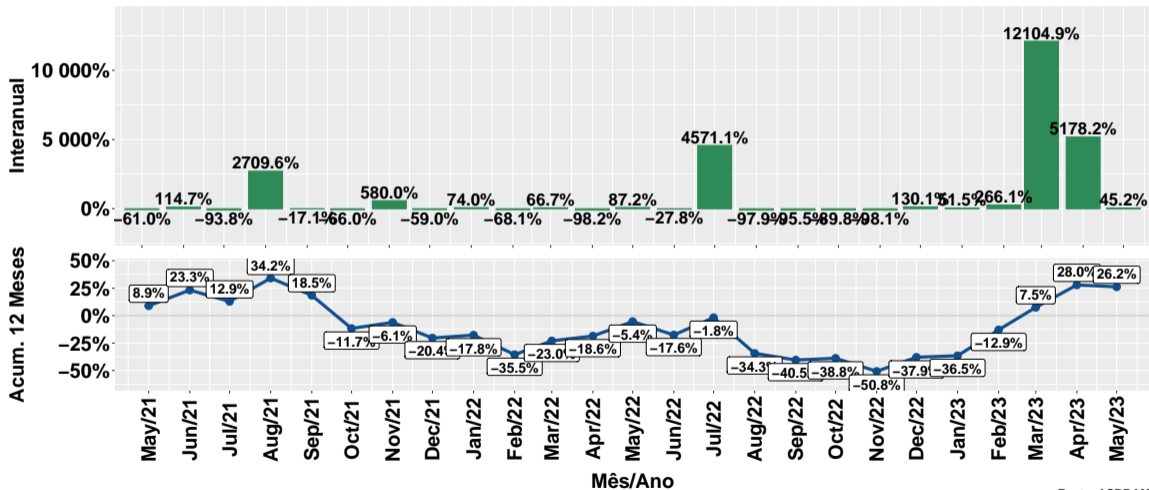


# Evolução do volume total de vendas



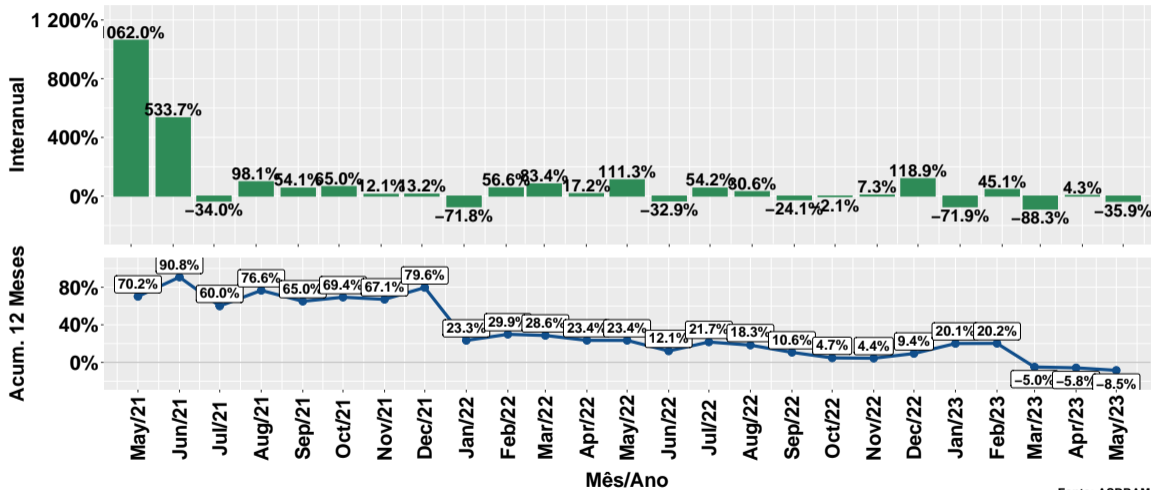
Fonte: ASBRAM

# Evolução do volume de vendas: Pronto para uso



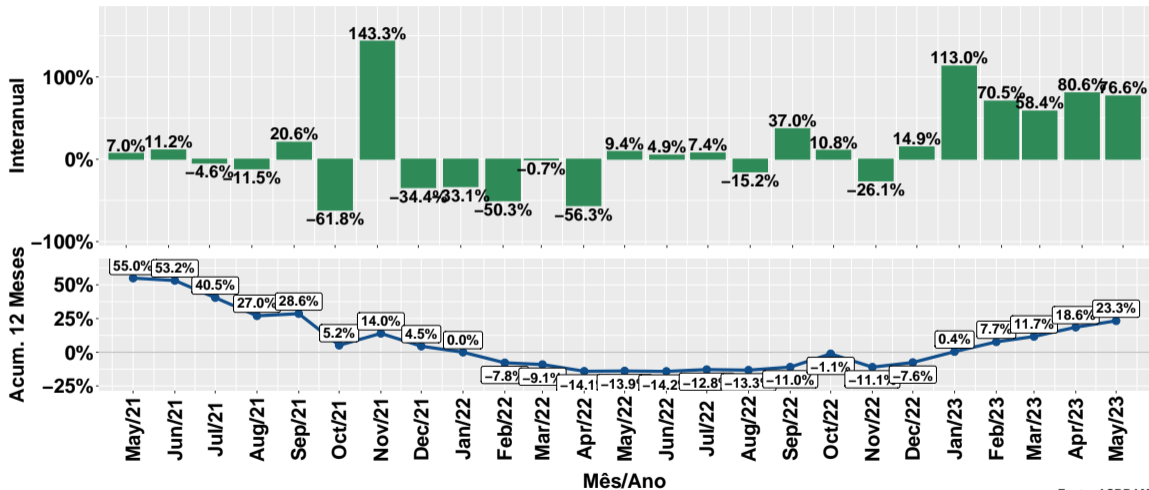
Fonte: ASBRAM

# Evolução do volume de vendas: Para diluir



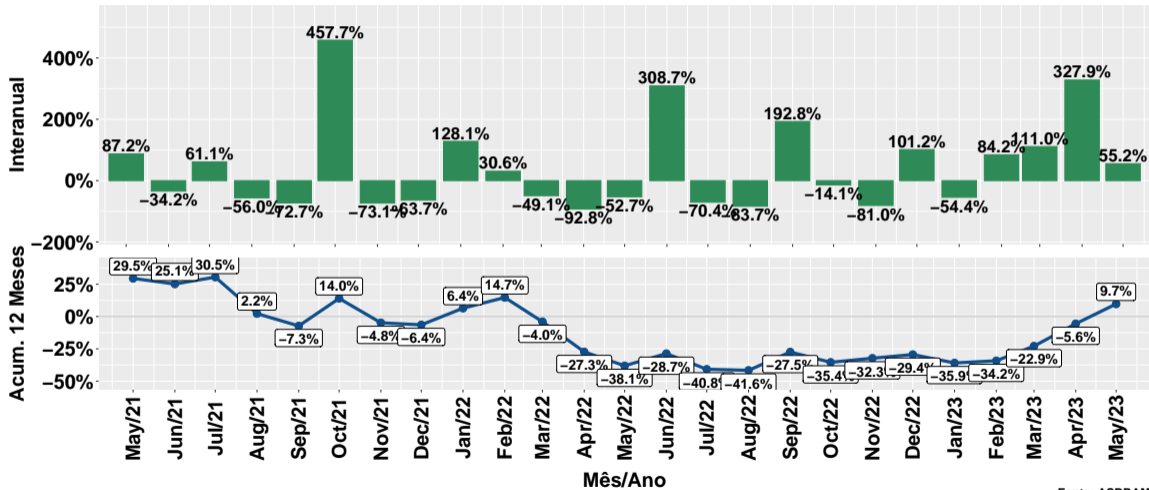
Fonte: ASBRAM

# Evolução do volume de vendas: Ureia



Fonte: ASBRAM

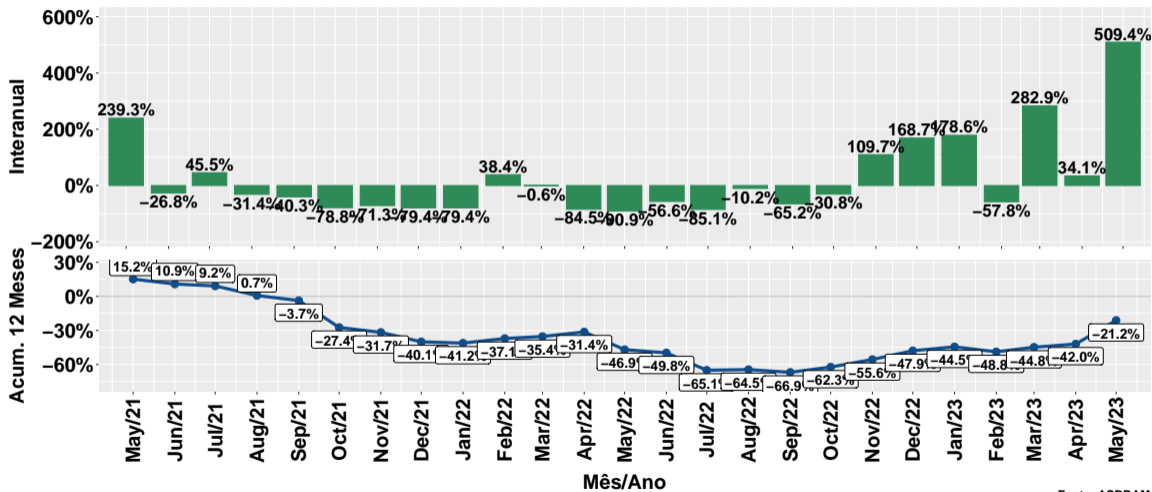
# Evolução do volume de vendas: Proteico



Fonte: ASBRAM

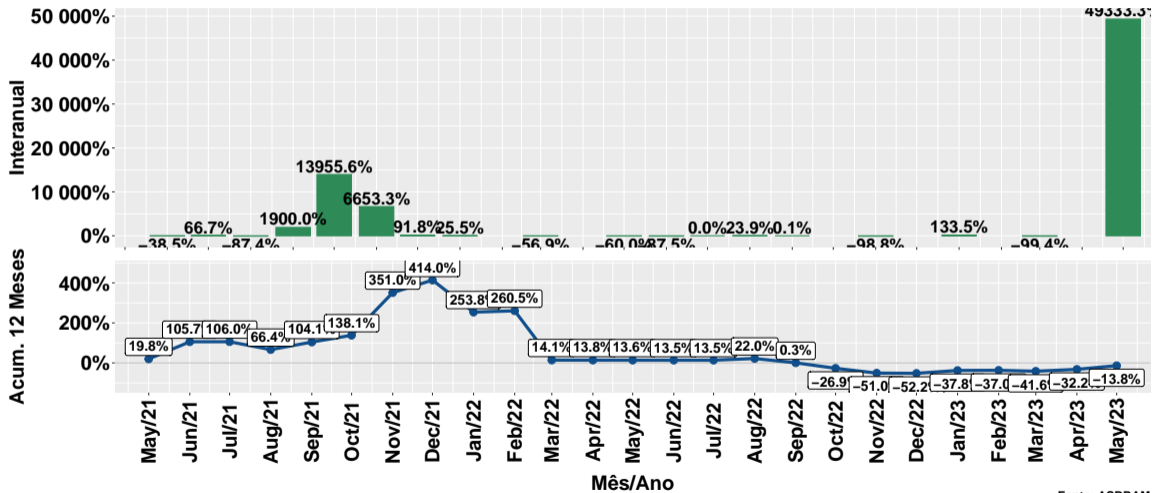


# Evolução do volume de vendas: Prot. energético



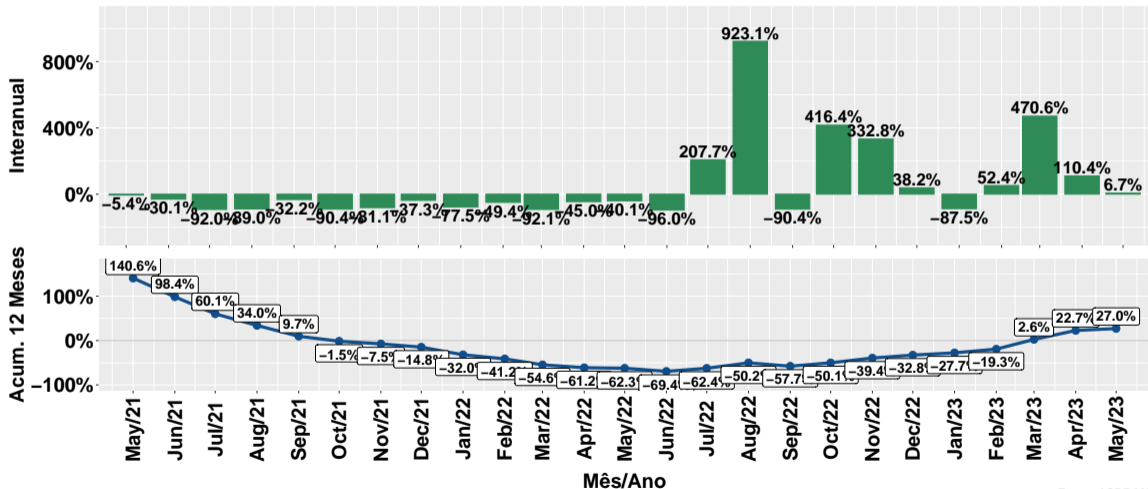
Fonte: ASBRAM

# Evolução do volume de vendas: Núcleos



Fonte: ASBRAM

# Evolução do volume de vendas: Concentrado



Fonte: ASBRAM

## Síntese de May/2023 (Parte 01)

	Vol. vendas <sup>1</sup>	Variação (%)			
		Mensal <sup>2</sup>	Interanual <sup>3</sup>	Acum. ano	12 meses
Pronto	149.5	90.5%	45.2%	220.8%	26.2%
Diluir	10.6	-78.8%	-35.9%	-40.6%	-8.5%
Ureia	247.3	127.6%	76.6%	78.8%	23.3%
Proteico	157.6	137.8%	55.2%	52.9%	9.7%
Energetico	89.8	772.3%	509.4%	97.1%	-21.2%
Nucleos	59.3	97.7%	49333.3%	49.5%	-13.8%
Concentrado	46.4	-77.0%	6.7%	66.0%	27.0%
<b>Total</b>	<b>760.6</b>	<b>39.4%</b>	<b>81.3%</b>	<b>73.3%</b>	<b>12.1%</b>

Note: Fonte: ASBRAM

<sup>1</sup> Em toneladas <sup>2</sup> Mês/Mês anterior <sup>3</sup> Mês/Mesmo mês ano anterior

## Síntese de May/2023 (Parte 02)

	Contribuição (em p.p.)			
	Mensal <sup>2</sup>	Interanual <sup>3</sup>	Acum. ano	12 meses
Pronto	13.0	11.1	25.7	3.5
Diluir	-7.3	-1.4	-4.7	-0.7
Ureia	25.4	25.6	22.9	7.2
Proteico	16.7	13.4	10.0	1.6
Energetico	14.6	17.9	5.4	-2.5
Nucleos	5.4	14.1	3.9	-0.7
Concentrado	-28.5	0.7	10.2	3.8
<b>Total</b>	<b>39.4</b>	<b>81.3</b>	<b>73.3</b>	<b>12.1</b>

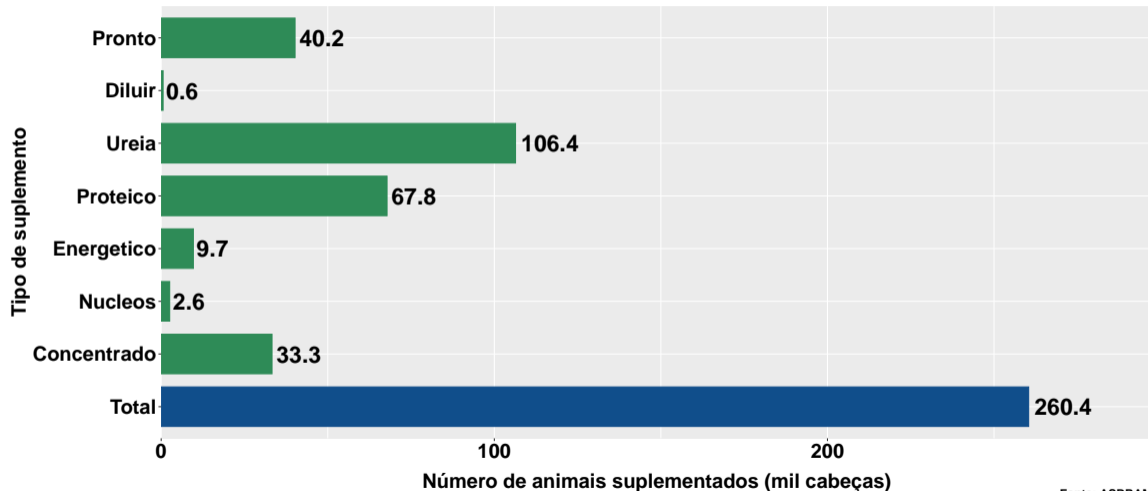
Note: Fonte: ASBRAM

<sup>1</sup> Em toneladas <sup>2</sup> Mês/Mês anterior <sup>3</sup> Mês/Mesmo mês ano anterior

## Section 2

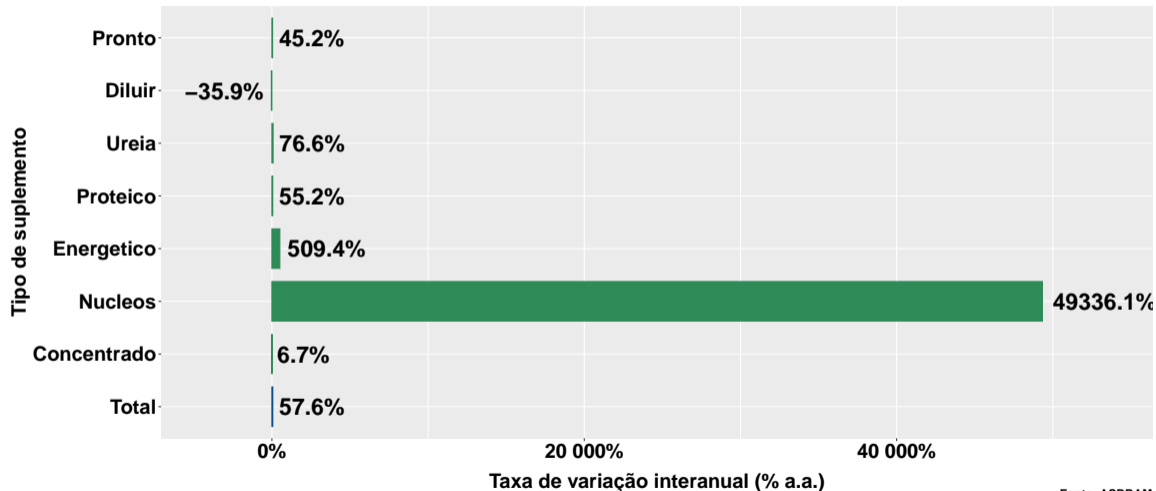
# Número de animais suplementados no Ceará

# Número de animais suplementados



Fonte: ASBRAM

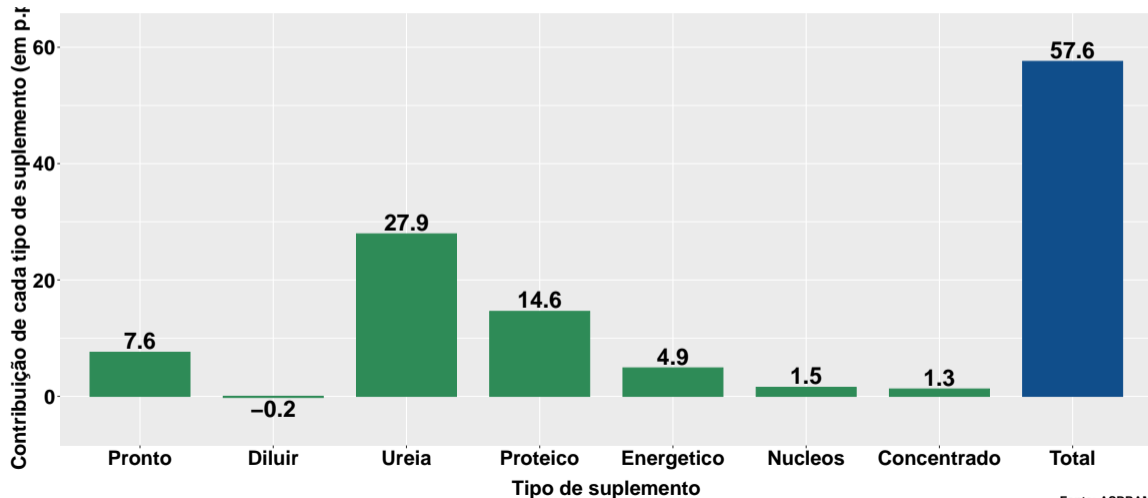
## Var. interanual do num. de animais suplementados



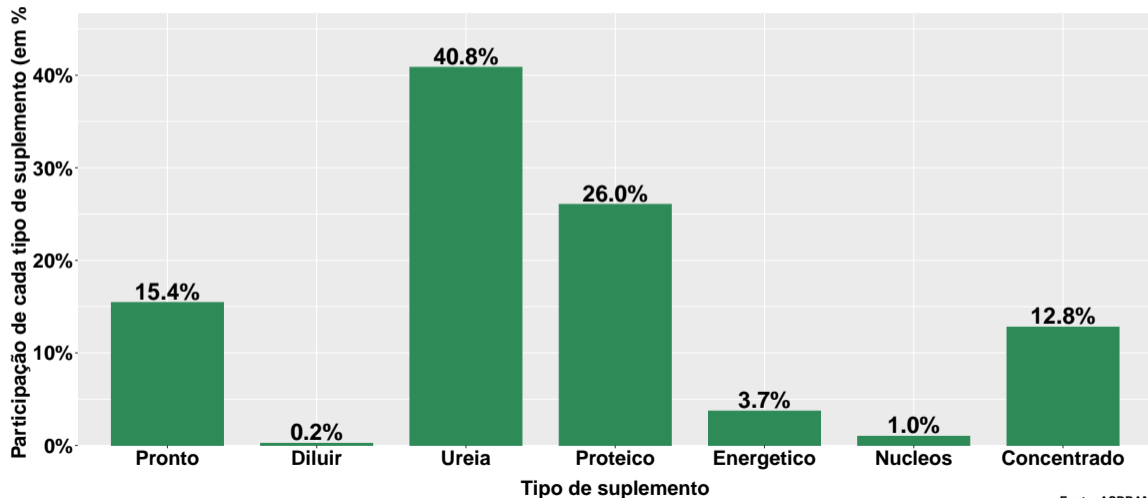
Fonte: ASBRAM



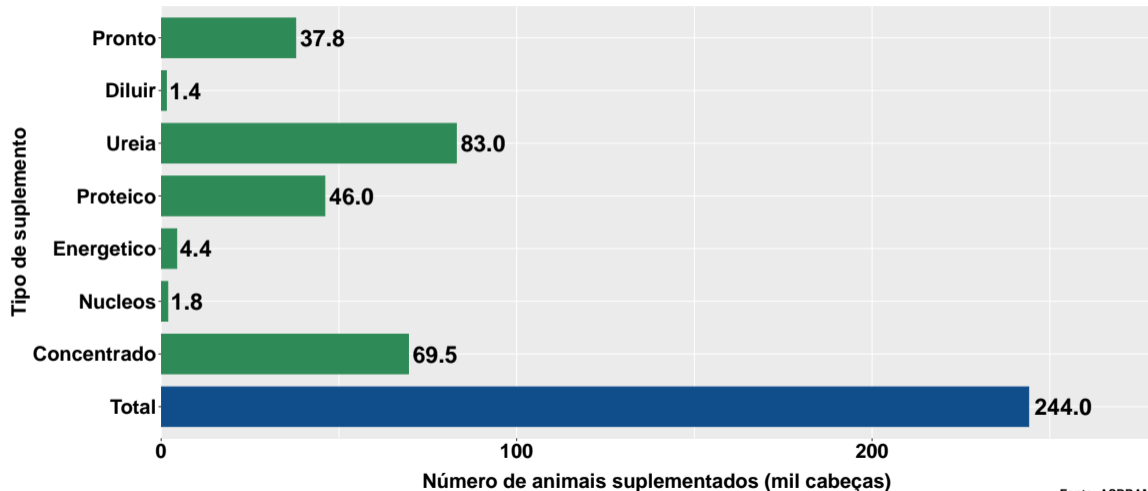
## Contribuição de cada suplemento para variação interanual do número de animais suplementados



## Participação de cada suplemento no número de animais suplementados no mês

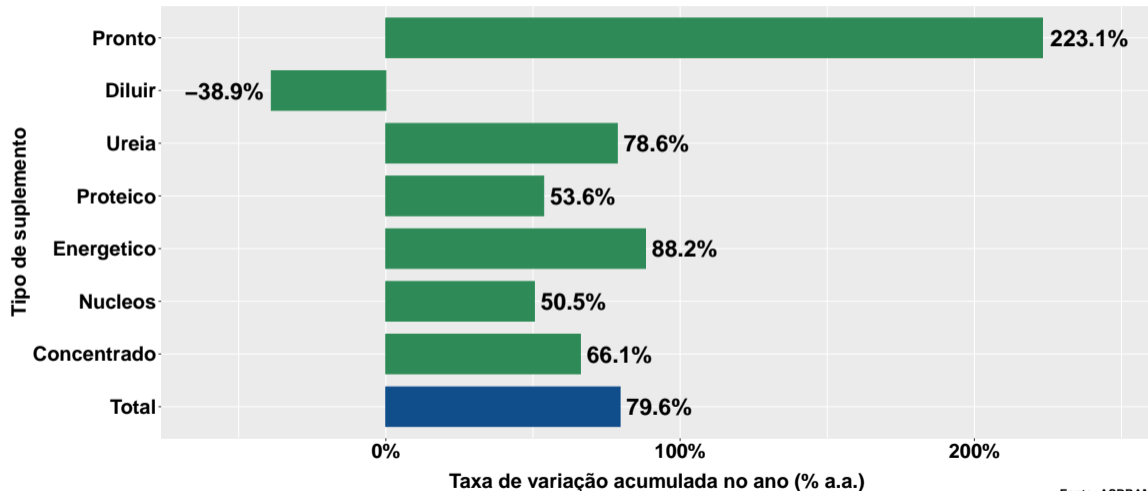


# Número de animais suplementados no ano



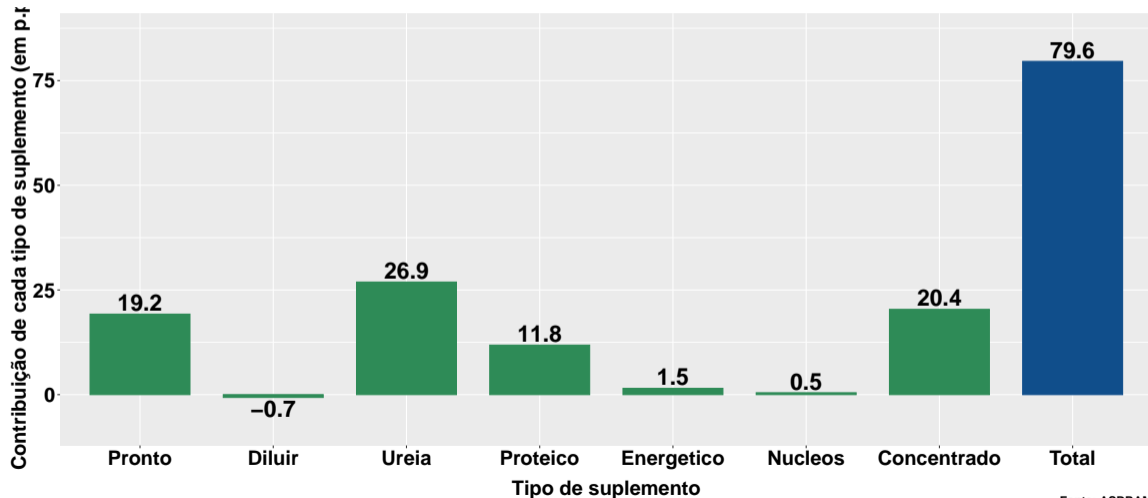
Fonte: ASBRAM

## Varição do num. de animais suplementados no ano

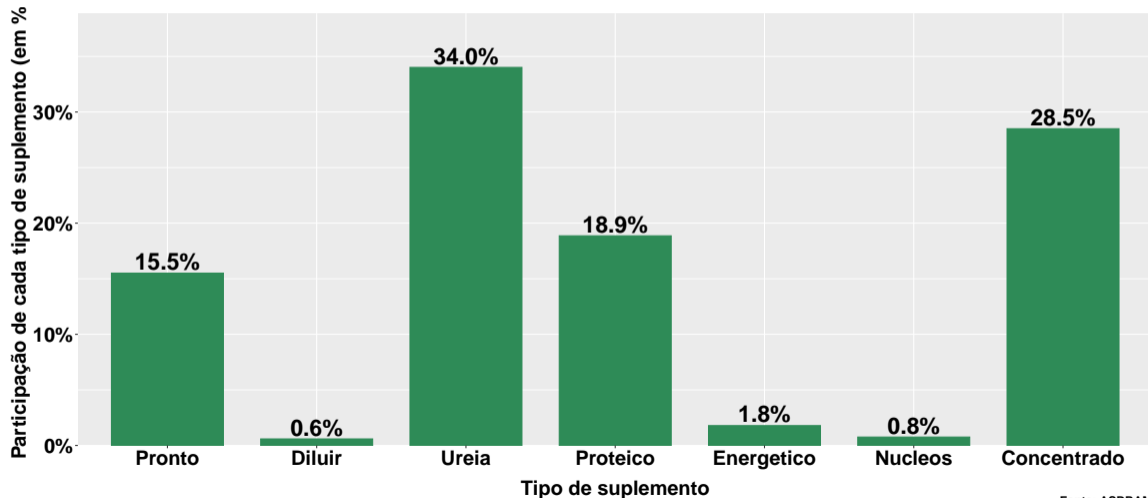


Fonte: ASBRAM

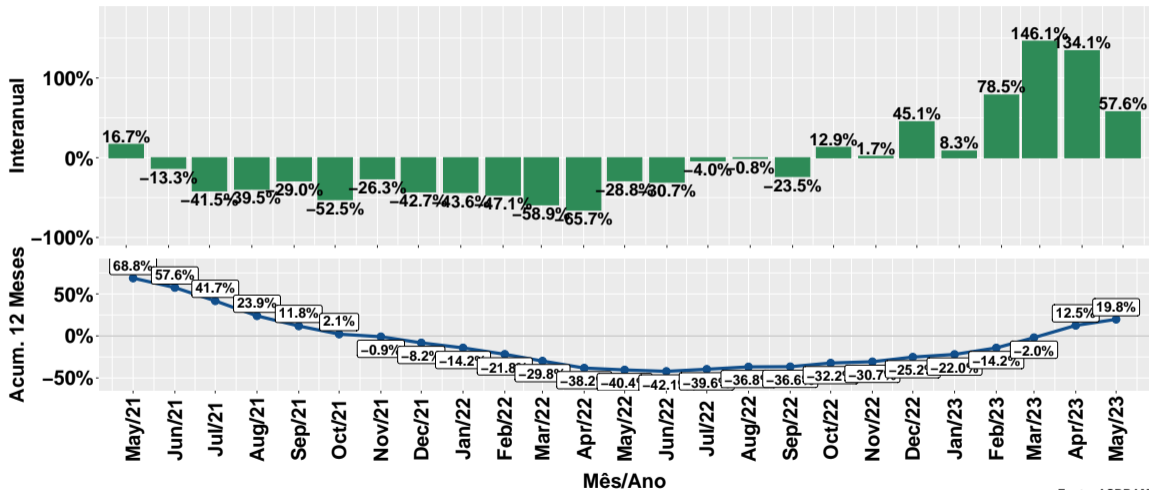
## Contribuição de cada suplemento para variação do número de animais suplementados no ano



## Participação de cada suplemento no número de animais suplementados no ano



# Evolução do número de animais suplementados



Fonte: ASBRAM

## Síntese de May/2023 (Parte 01)

	Num. animais <sup>1</sup>	Variação (%)			
		Mensal <sup>2</sup>	Interanual <sup>3</sup>	Acum. ano	12 meses
Pronto	40.2	84.3%	45.2%	223.1%	26.9%
Diluir	0.6	-79.5%	-35.9%	-38.9%	-8.2%
Ureia	106.4	120.3%	76.6%	78.6%	23.4%
Proteico	67.8	130.1%	55.2%	53.6%	10.7%
Energetico	9.7	744.2%	509.4%	88.2%	-21.5%
Nucleos	2.6	91.4%	49336.1%	50.5%	-13.8%
Concentrado	33.3	-77.7%	6.7%	66.1%	26.1%
<b>Total</b>	<b>260.4</b>	<b>2.4%</b>	<b>57.6%</b>	<b>79.6%</b>	<b>19.8%</b>

Note: Fonte: ASBRAM

<sup>1</sup> Mil cabeças <sup>2</sup> Mês/Mês anterior <sup>3</sup> Mês/Mesmo mês ano anterior



## Síntese de May/2023 (Parte 02)

	Contribuição (em p.p.)			
	Mensal <sup>2</sup>	Interanual <sup>3</sup>	Acum. ano	12 meses
Pronto	7.2	7.6	19.2	2.7
Diluir	-0.9	-0.2	-0.7	-0.1
Ureia	22.8	27.9	26.9	8.6
Proteico	15.1	14.6	11.8	2.1
Energetico	3.3	4.9	1.5	-0.8
Nucleos	0.5	1.5	0.5	-0.1
Concentrado	-45.7	1.3	20.4	7.4
<b>Total</b>	<b>2.4</b>	<b>57.6</b>	<b>79.6</b>	<b>19.8</b>

Note: Fonte: ASBRAM

<sup>1</sup> Mil cabeças <sup>2</sup> Mês/Mês anterior <sup>3</sup> Mês/Mesmo mês ano anterior