

# Índice ASBRAM - Maranhão

Desempenho Maio/2023

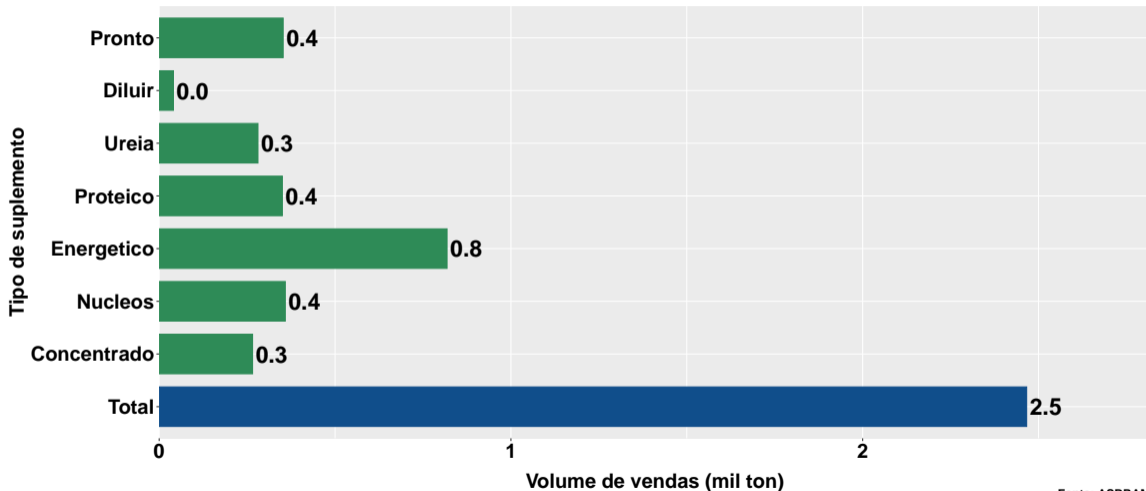
São Paulo, 14/06/2023

- 1 Volume de vendas de suplementos no Maranhão
- 2 Número de animais suplementados no Maranhão

## Section 1

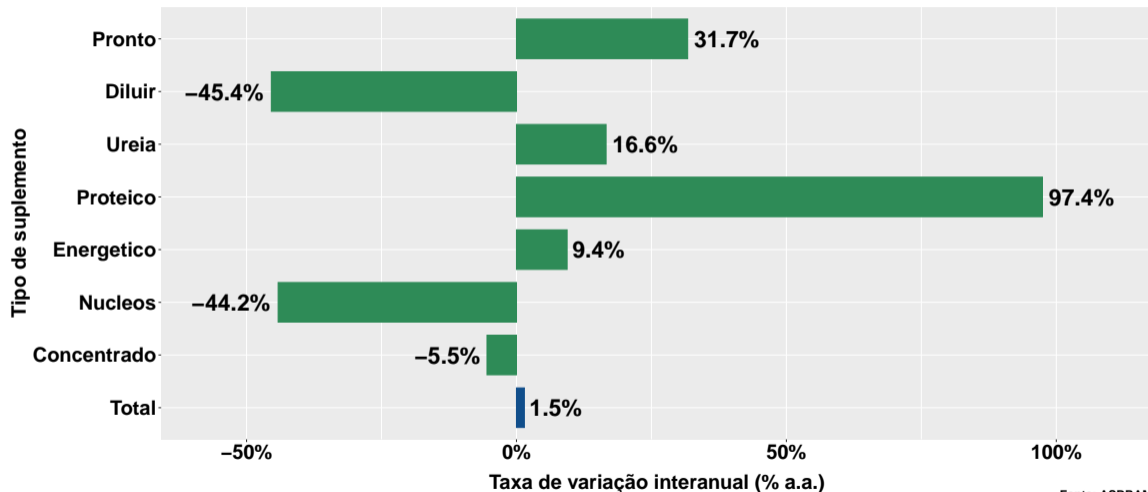
# Volume de vendas de suplementos no Maranhão

## Volume de vendas no mês



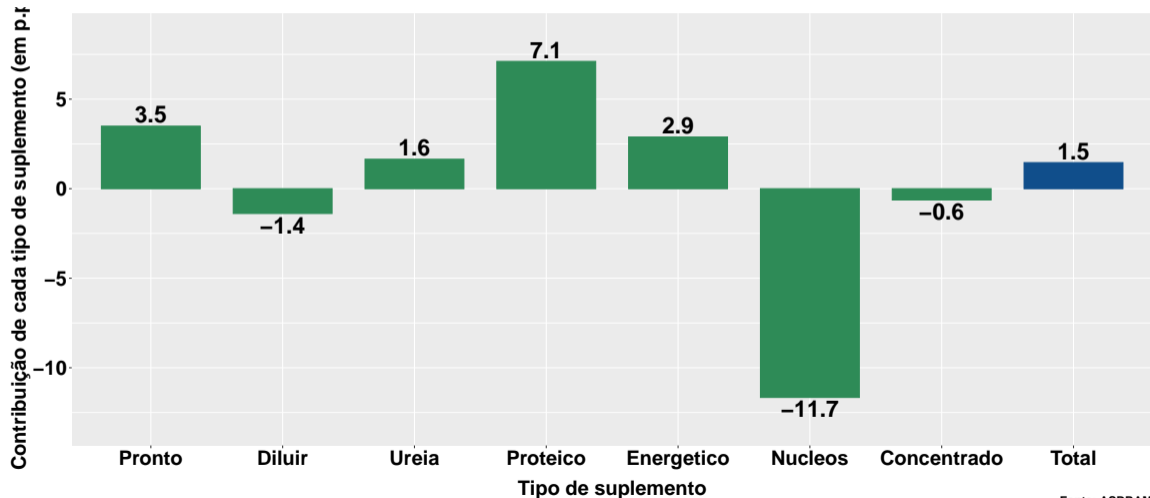
Fonte: ASBRAM

## Variação interanual do volume de vendas

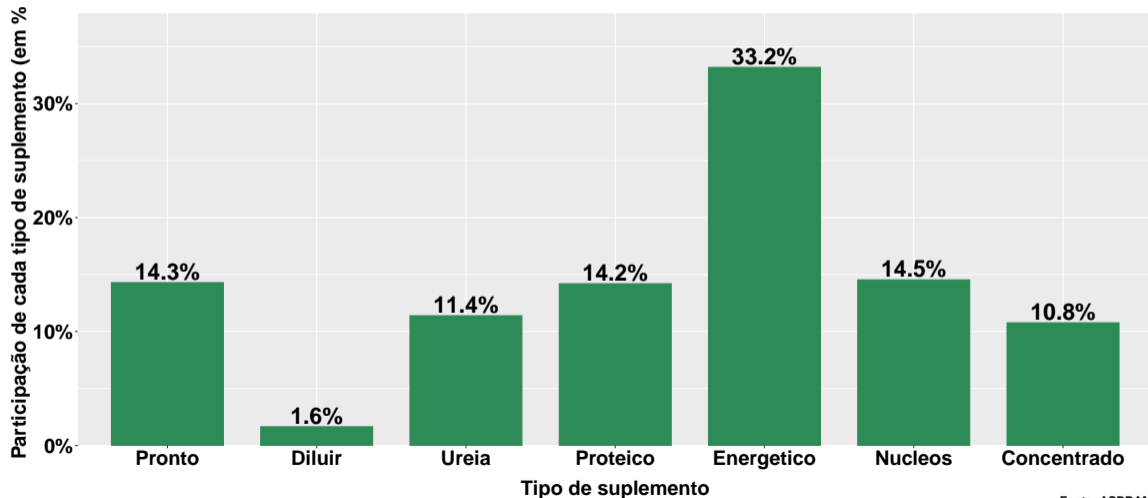


Fonte: ASBRAM

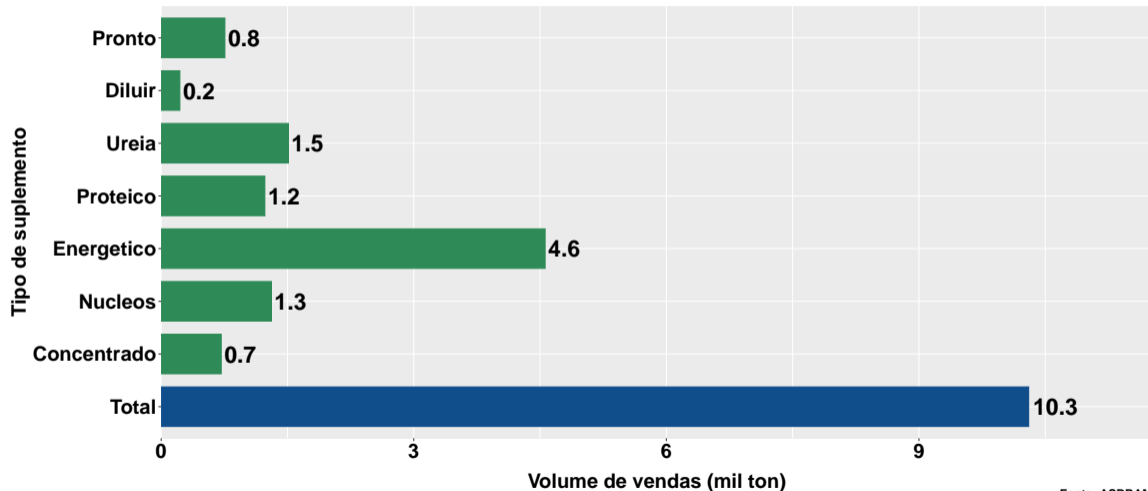
## Contribuição de cada suplemento para variação interanual do volume de vendas



## Participação de cada suplemento no volume total de vendas no mês



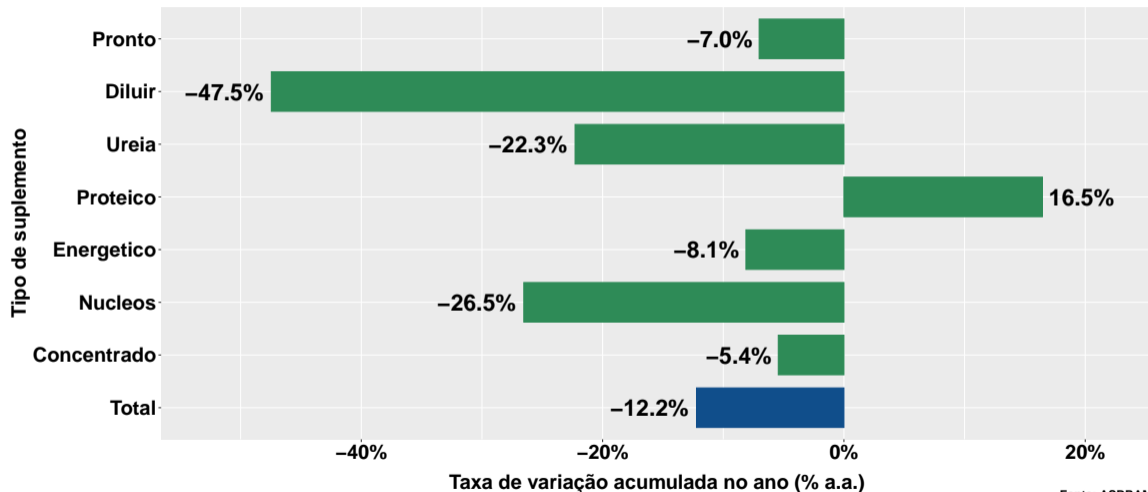
## Volume de vendas acumulado no ano



Fonte: ASBRAM

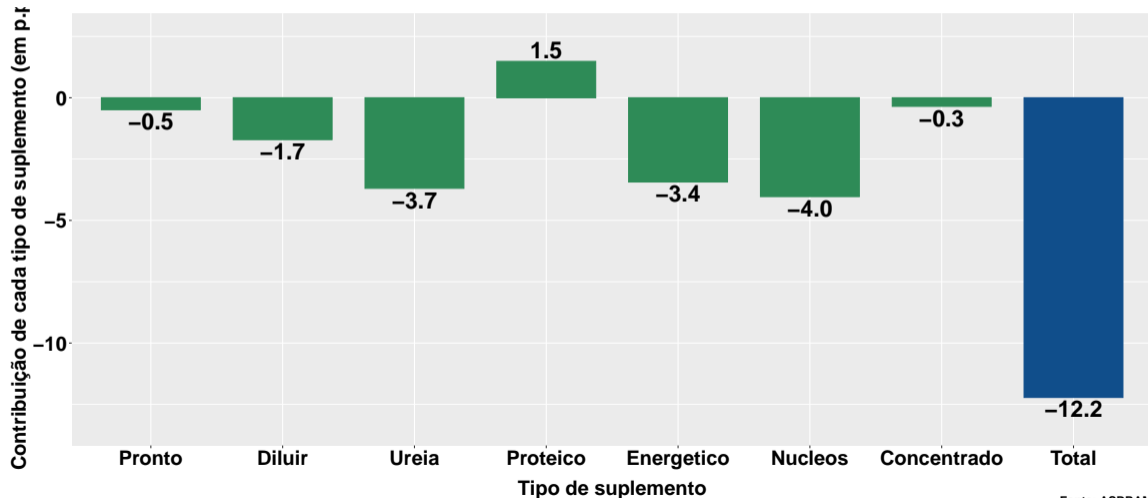


## Variação do volume de vendas acumulado no ano

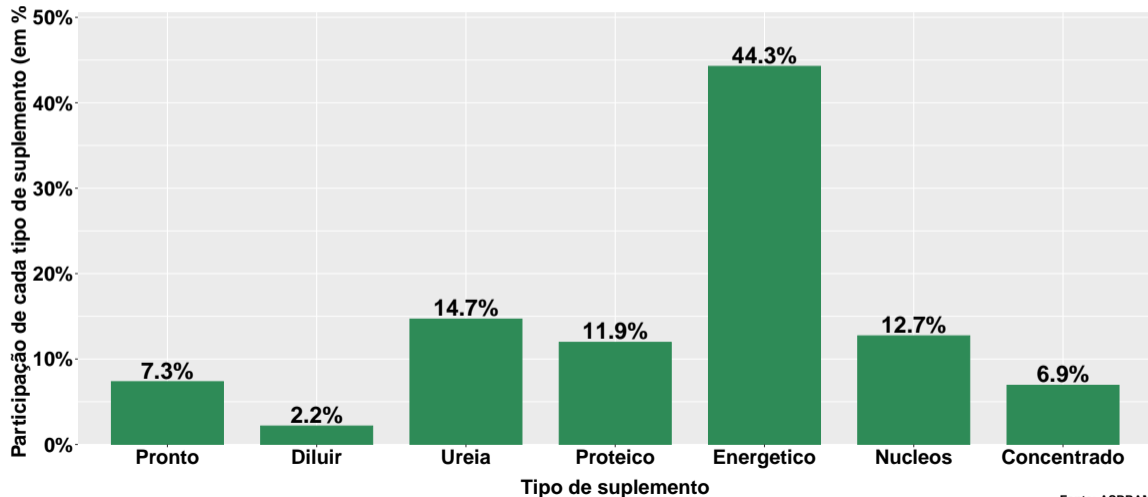


Fonte: ASBRAM

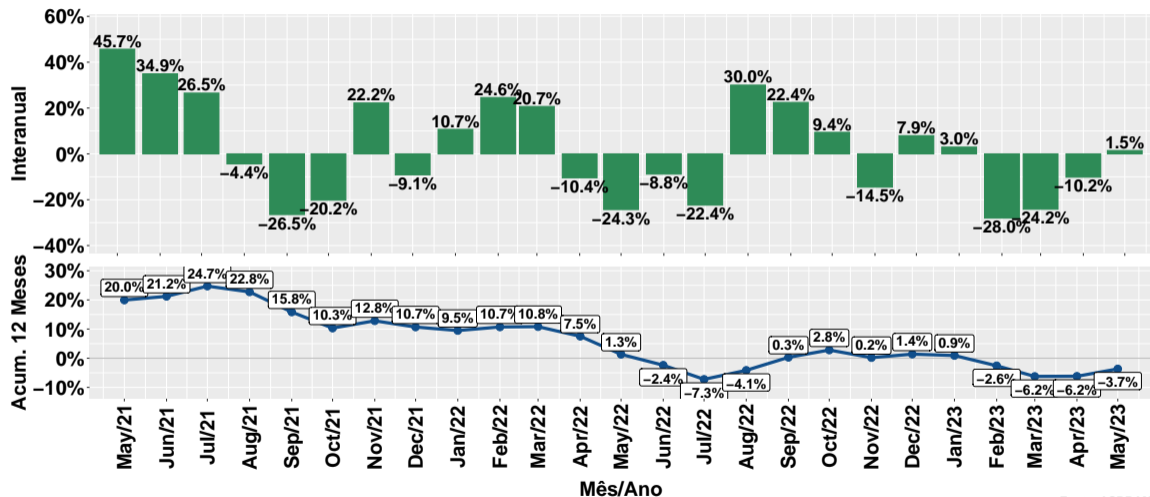
## Contribuição de cada suplemento para variação do volume de vendas acumulado no ano



## Participação de cada suplemento no volume total de vendas no mês

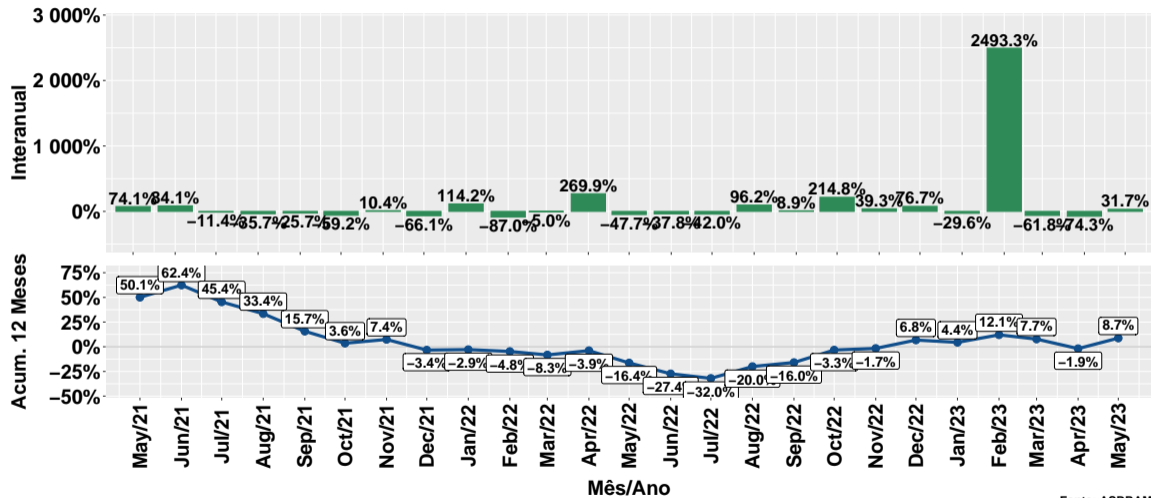


## Evolução do volume total de vendas



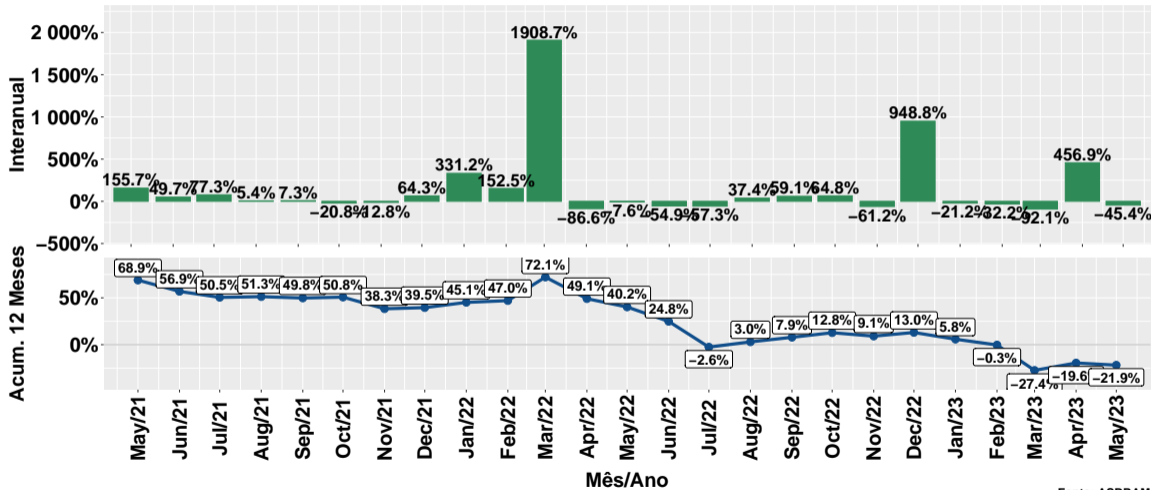
Fonte: ASBRAM

## Evolução do volume de vendas: Pronto para uso



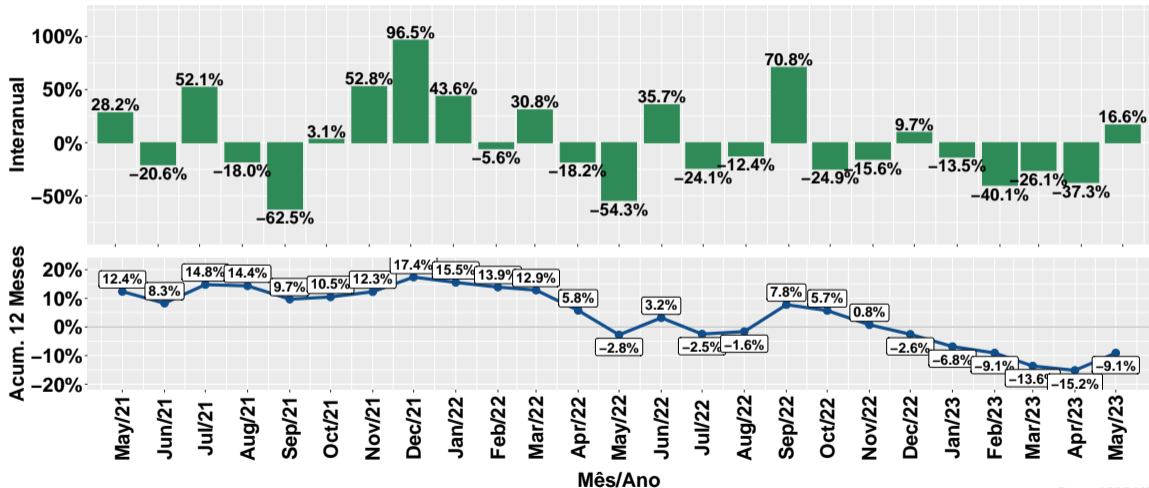
Fonte: ASBRAM

# Evolução do volume de vendas: Para diluir



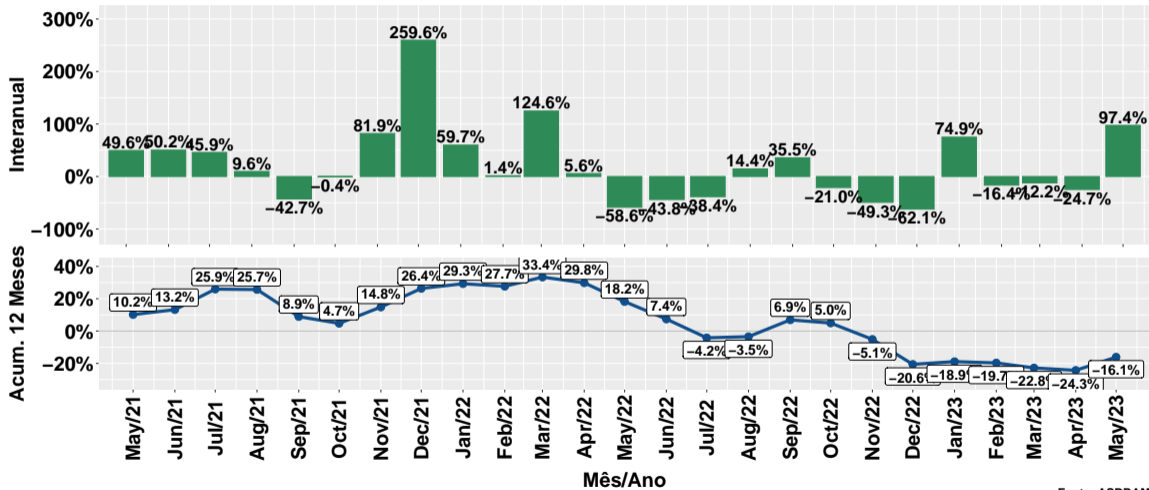
Fonte: ASBRAM

# Evolução do volume de vendas: Ureia



Fonte: ASBRAM

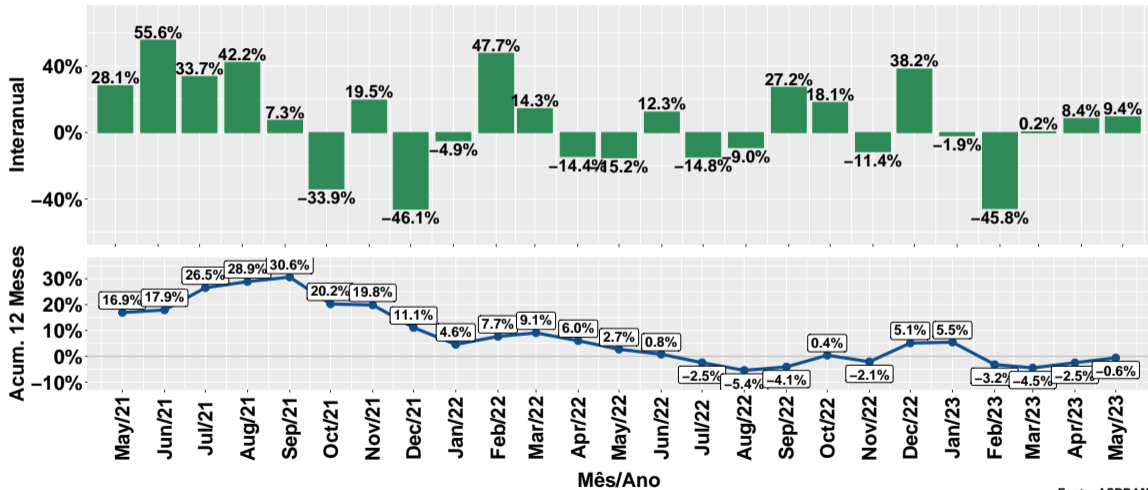
# Evolução do volume de vendas: Proteico



Fonte: ASBRAM

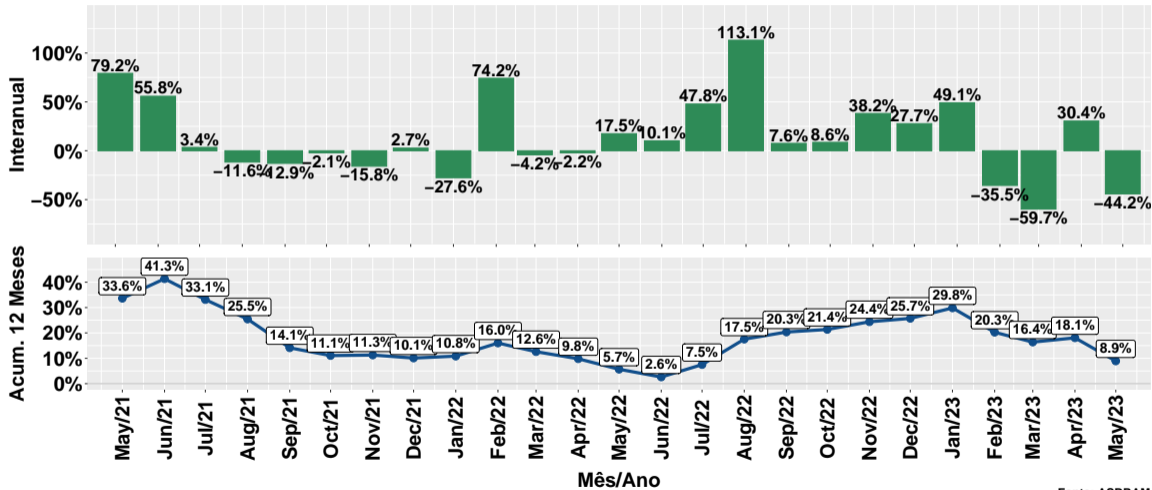


## Evolução do volume de vendas: Prot. energético



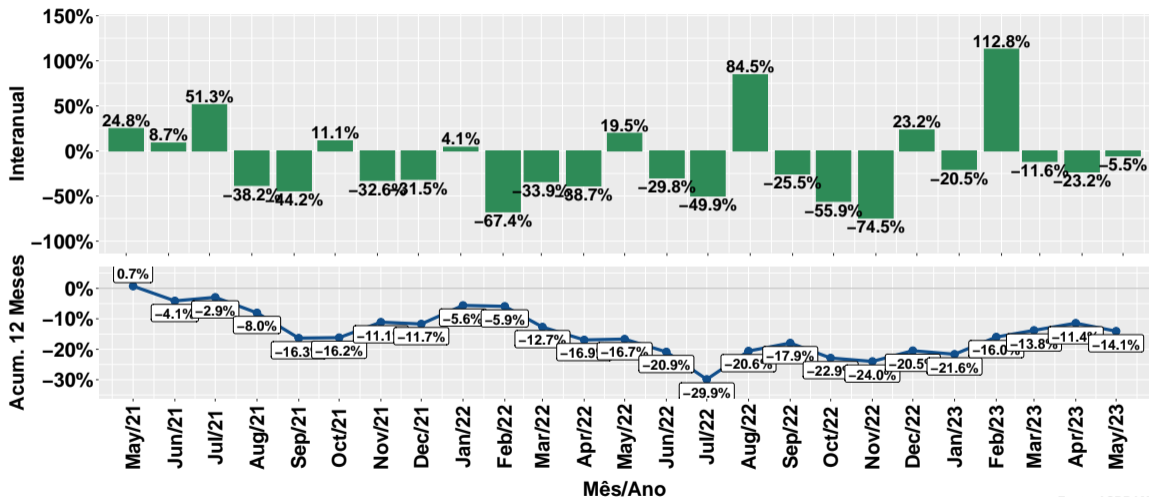
Fonte: ASBRAM

# Evolução do volume de vendas: Núcleos



Fonte: ASBRAM

# Evolução do volume de vendas: Concentrado



Fonte: ASBRAM

## Síntese de May/2023 (Parte 01)

	Vol. vendas <sup>1</sup>	Variação (%)			
		Mensal <sup>2</sup>	Interanual <sup>3</sup>	Acum. ano	12 meses
Pronto	0.4	559.5%	31.7%	-7.0%	8.7%
Diluir	0.0	-31.7%	-45.4%	-47.5%	-21.9%
Ureia	0.3	9.4%	16.6%	-22.3%	-9.1%
Proteico	0.4	91.6%	97.4%	16.5%	-16.1%
Energetico	0.8	-14.1%	9.4%	-8.1%	-0.6%
Nucleos	0.4	27.5%	-44.2%	-26.5%	8.9%
Concentrado	0.3	119.4%	-5.5%	-5.4%	-14.1%
<b>Total</b>	<b>2.5</b>	<b>29.4%</b>	<b>1.5%</b>	<b>-12.2%</b>	<b>-3.7%</b>

Note: Fonte: ASBRAM

<sup>1</sup> Em mil toneladas <sup>2</sup> Mês/Mês anterior <sup>3</sup> Mês/Mesmo mês ano anterior

## Síntese de May/2023 (Parte 02)

	Contribuição (em p.p.)			
	Mensal <sup>2</sup>	Interanual <sup>3</sup>	Acum. ano	12 meses
Pronto	15.7	3.5	-0.5	0.9
Diluir	-1.0	-1.4	-1.7	-0.9
Ureia	1.3	1.6	-3.7	-1.4
Proteico	8.8	7.1	1.5	-2.3
Energetico	-7.0	2.9	-3.4	-0.2
Nucleos	4.1	-11.7	-4.0	1.3
Concentrado	7.6	-0.6	-0.3	-1.0
<b>Total</b>	<b>29.4</b>	<b>1.5</b>	<b>-12.2</b>	<b>-3.7</b>

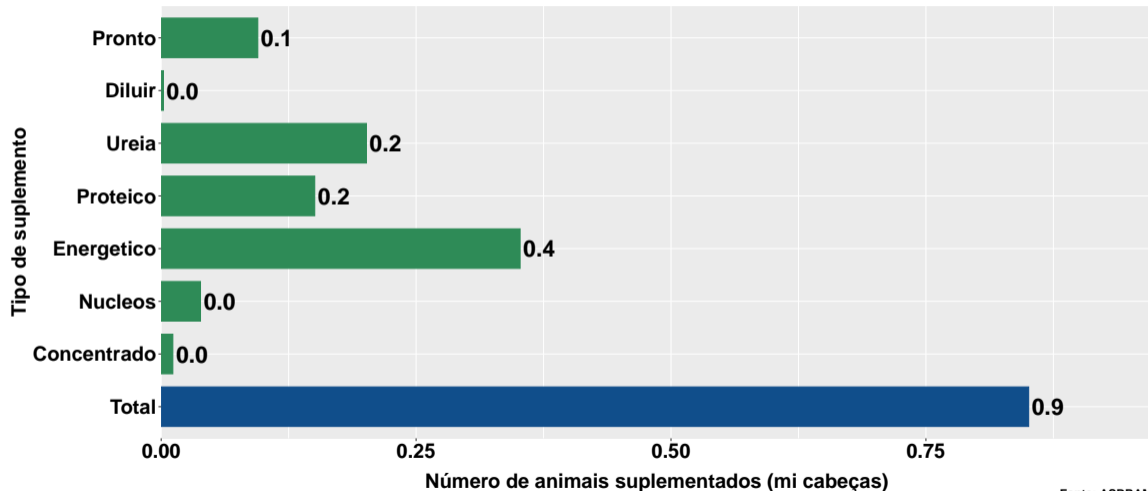
Note: Fonte: ASBRAM

<sup>1</sup> Em mil toneladas <sup>2</sup> Mês/Mês anterior <sup>3</sup> Mês/Mesmo mês ano anterior

## Section 2

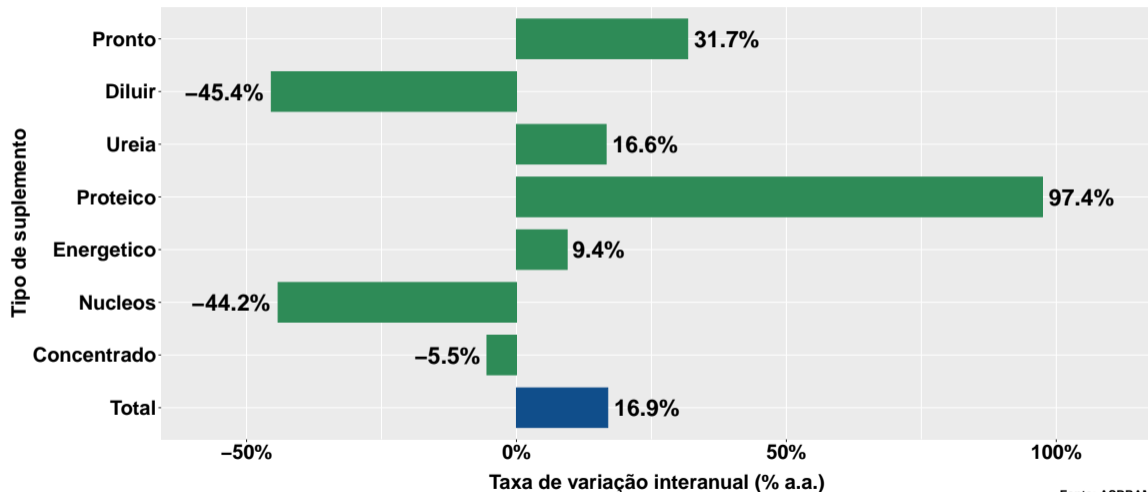
# Número de animais suplementados no Maranhão

# Número de animais suplementados



Fonte: ASBRAM

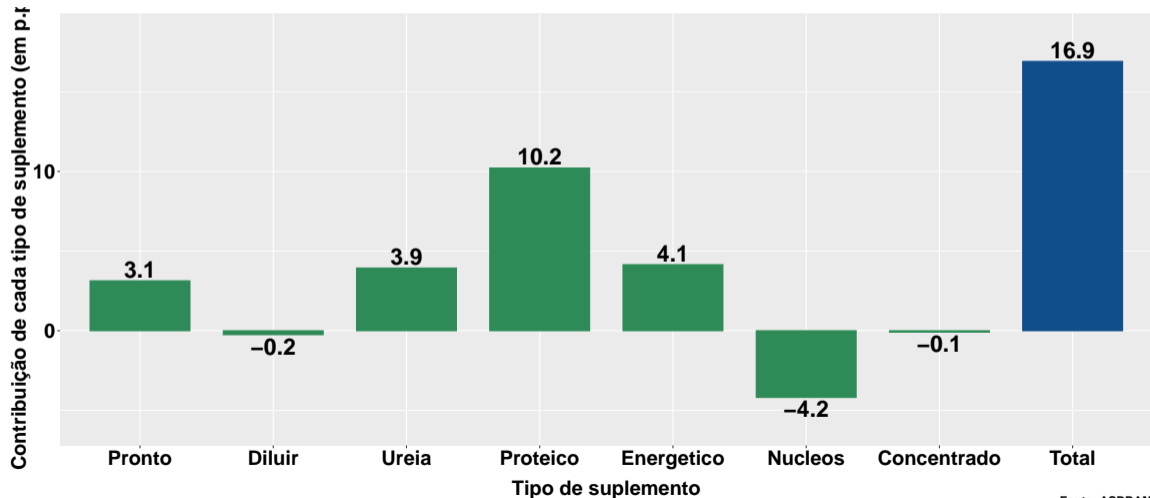
## Var. interanual do num. de animais suplementados



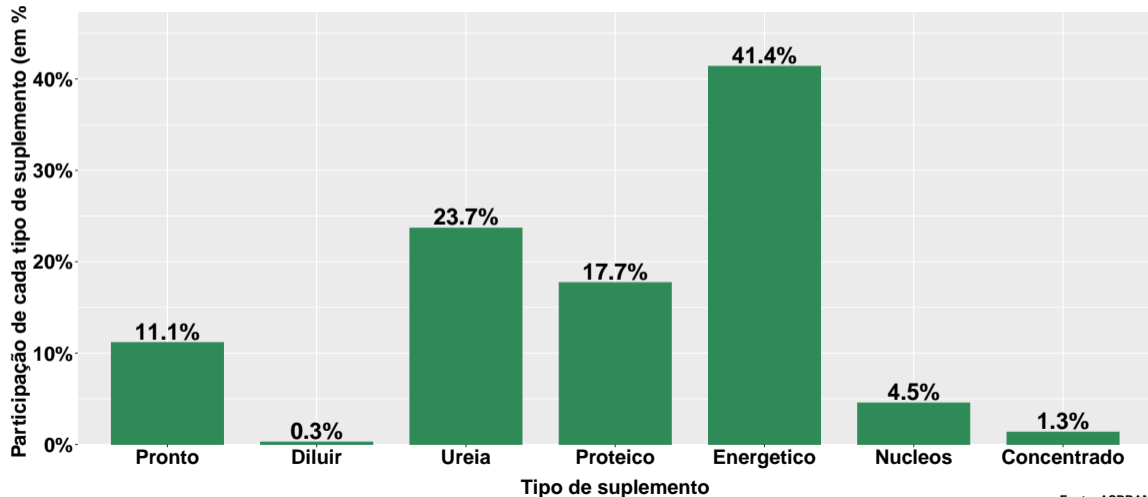
Fonte: ASBRAM



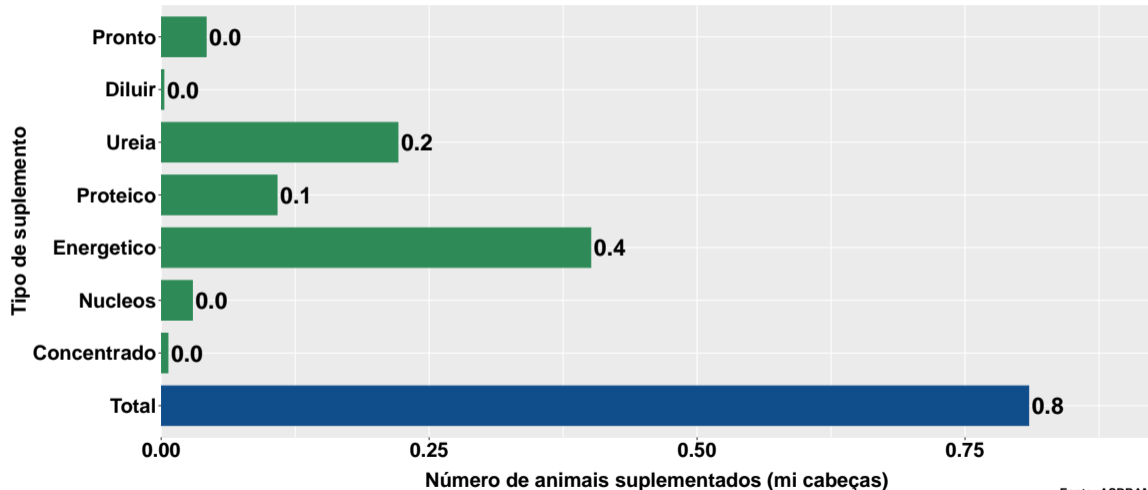
## Contribuição de cada suplemento para variação interanual do número de animais suplementados



## Participação de cada suplemento no número de animais suplementados no mês

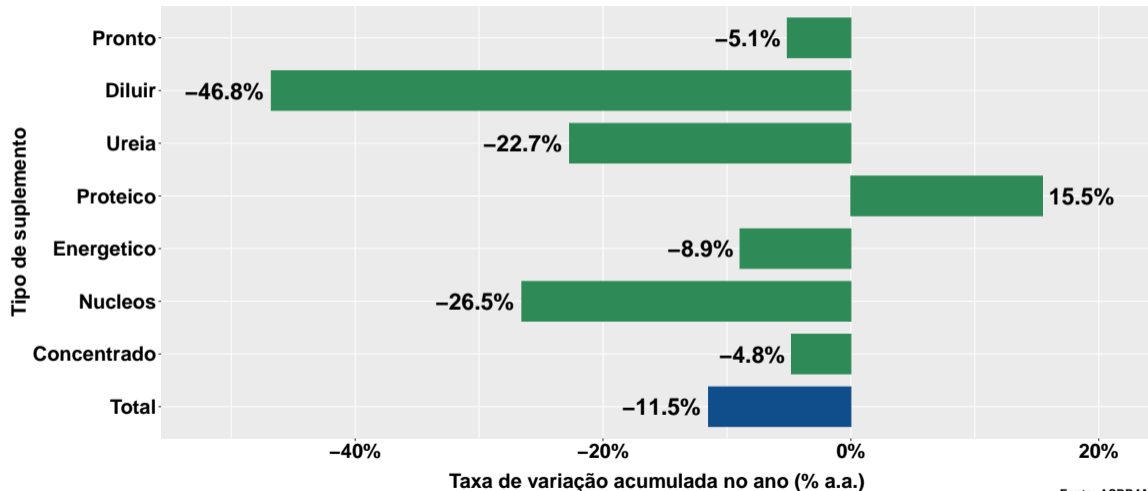


# Número de animais suplementados no ano



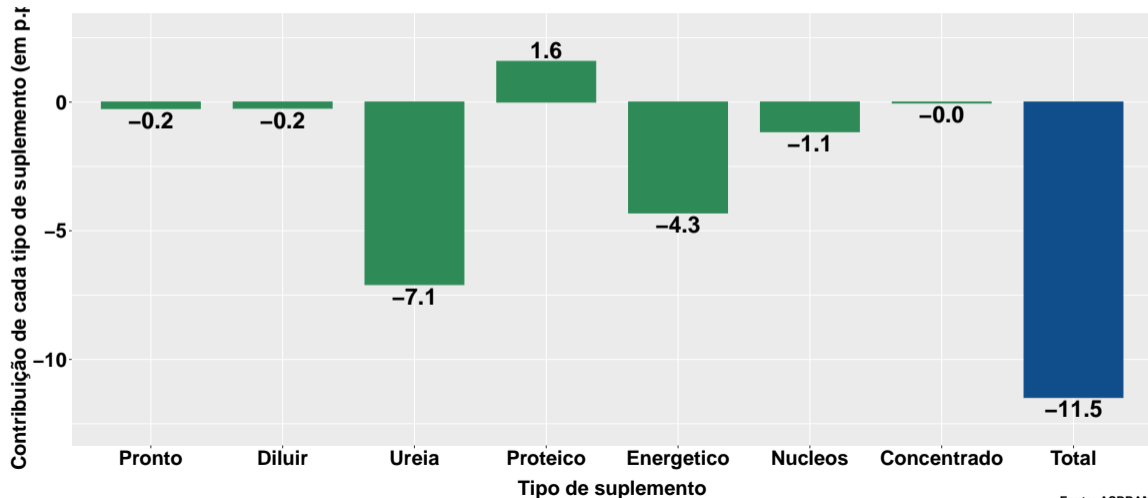
Fonte: ASBRAM

## Varição do num. de animais suplementados no ano

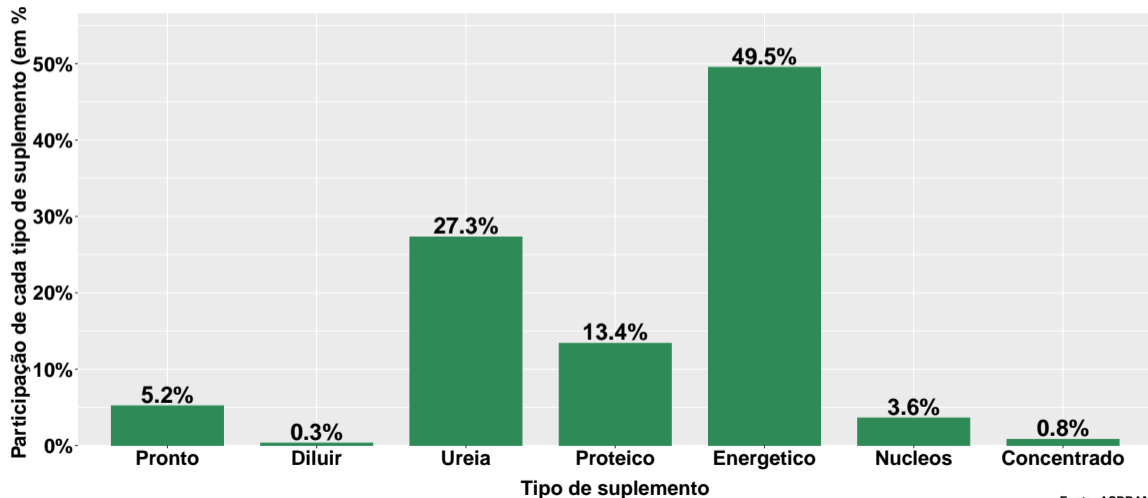


Fonte: ASBRAM

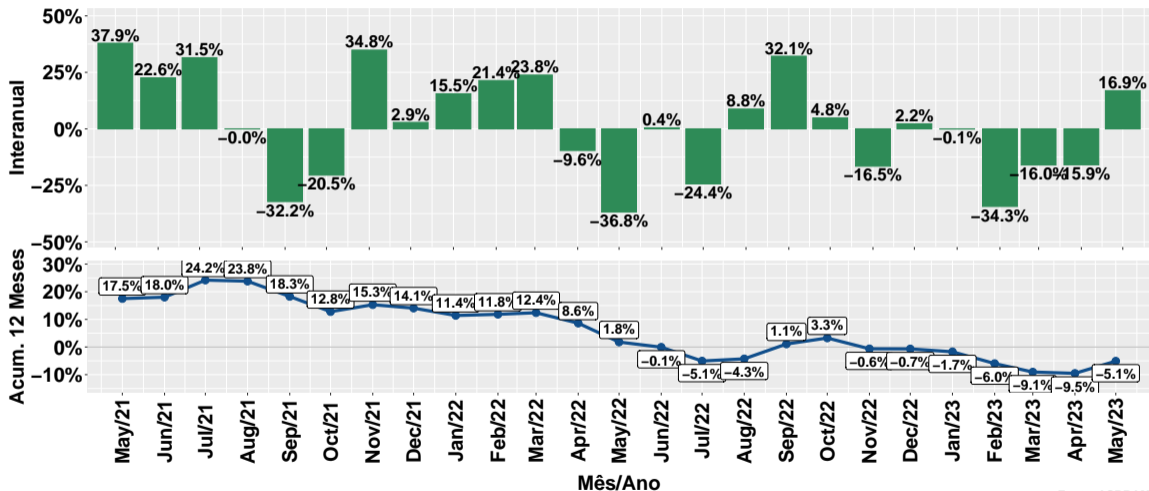
## Contribuição de cada suplemento para variação do número de animais suplementados no ano



## Participação de cada suplemento no número de animais suplementados no ano



# Evolução do número de animais suplementados



Fonte: ASBRAM

## Síntese de May/2023 (Parte 01)

	Num. animais <sup>1</sup>	Variação (%)			
		Mensal <sup>2</sup>	Interanual <sup>3</sup>	Acum. ano	12 meses
Pronto	0.1	538.2%	31.7%	-5.1%	9.0%
Diluir	0.0	-33.9%	-45.4%	-46.8%	-21.8%
Ureia	0.2	5.9%	16.6%	-22.7%	-9.2%
Proteico	0.2	85.5%	97.4%	15.5%	-16.2%
Energetico	0.4	-16.8%	9.4%	-8.9%	-1.0%
Nucleos	0.0	23.4%	-44.2%	-26.5%	8.5%
Concentrado	0.0	112.3%	-5.5%	-4.8%	-14.0%
<b>Total</b>	<b>0.9</b>	<b>13.5%</b>	<b>16.9%</b>	<b>-11.5%</b>	<b>-5.1%</b>

Note: Fonte: ASBRAM

<sup>1</sup> Milhões de cabeças <sup>2</sup> Mês/Mês anterior <sup>3</sup> Mês/Mesmo mês ano anterior



## Síntese de May/2023 (Parte 02)

	Contribuição (em p.p.)			
	Mensal <sup>2</sup>	Interanual <sup>3</sup>	Acum. ano	12 meses
Pronto	10.7	3.1	-0.2	0.7
Diluir	-0.1	-0.2	-0.2	-0.1
Ureia	1.5	3.9	-7.1	-2.7
Proteico	9.3	10.2	1.6	-2.7
Energetico	-9.5	4.1	-4.3	-0.4
Nucleos	1.0	-4.2	-1.1	0.4
Concentrado	0.8	-0.1	-0.0	-0.1
<b>Total</b>	<b>13.5</b>	<b>16.9</b>	<b>-11.5</b>	<b>-5.1</b>

Note: Fonte: ASBRAM

<sup>1</sup> Milhões de cabeças <sup>2</sup> Mês/Mês anterior <sup>3</sup> Mês/Mesmo mês ano anterior