

# Índice ASBRAM - Paraná

Desempenho Maio/2023

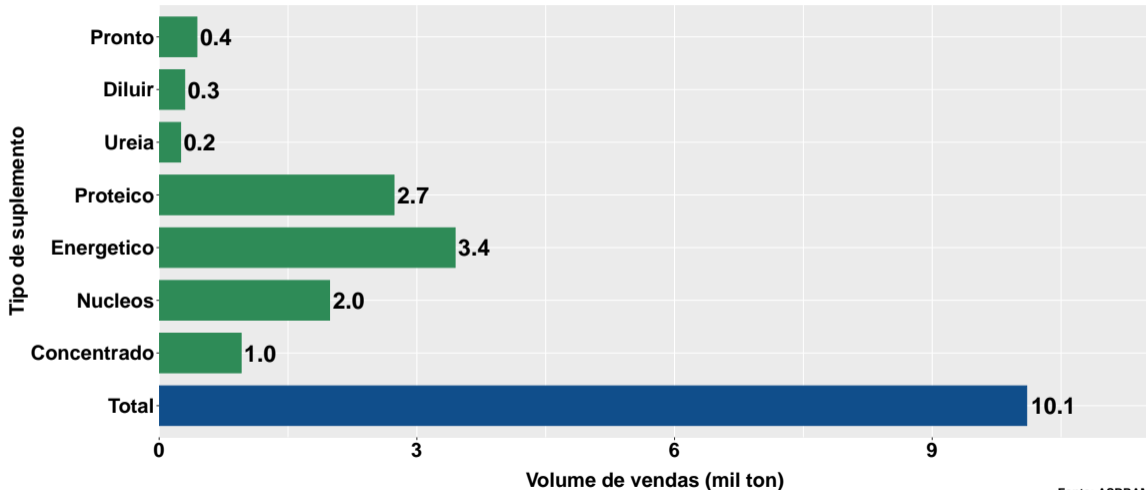
São Paulo, 14/06/2023

- 1 Volume de vendas de suplementos no Paraná
- 2 Número de animais suplementados no Paraná

## Section 1

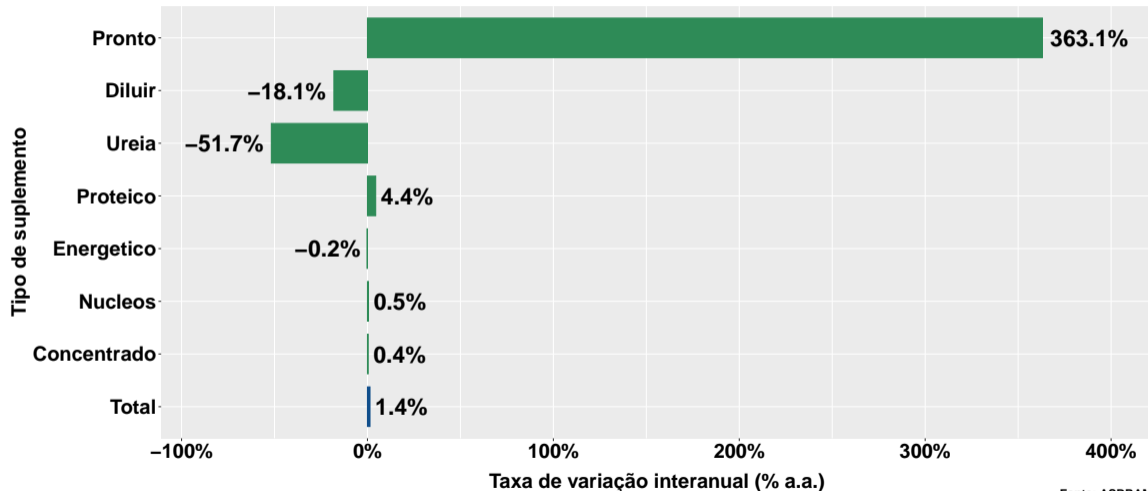
# Volume de vendas de suplementos no Paraná

# Volume de vendas no mês



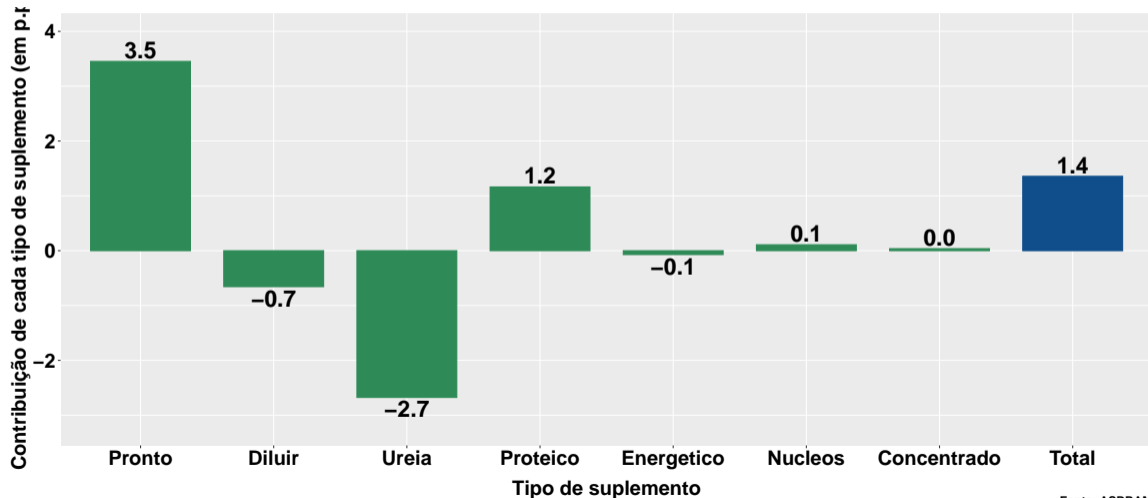
Fonte: ASBRAM

# Variação interanual do volume de vendas

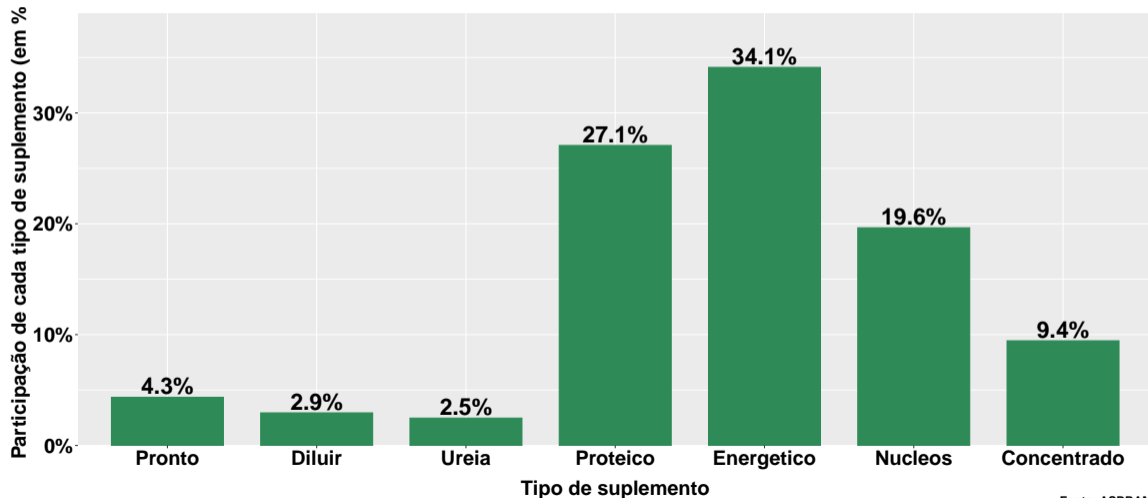


Fonte: ASBRAM

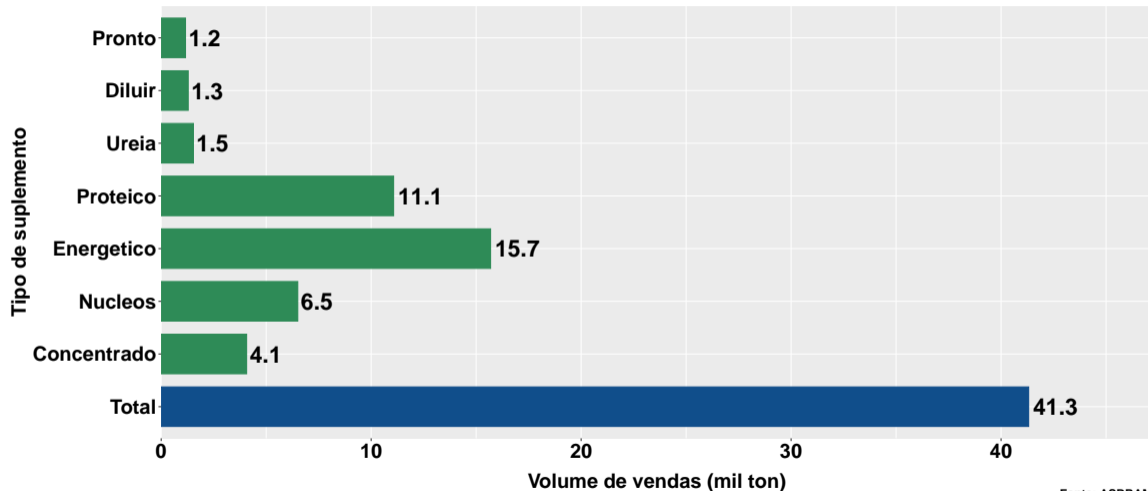
## Contribuição de cada suplemento para variação interanual do volume de vendas



# Participação de cada suplemento no volume total de vendas no mês



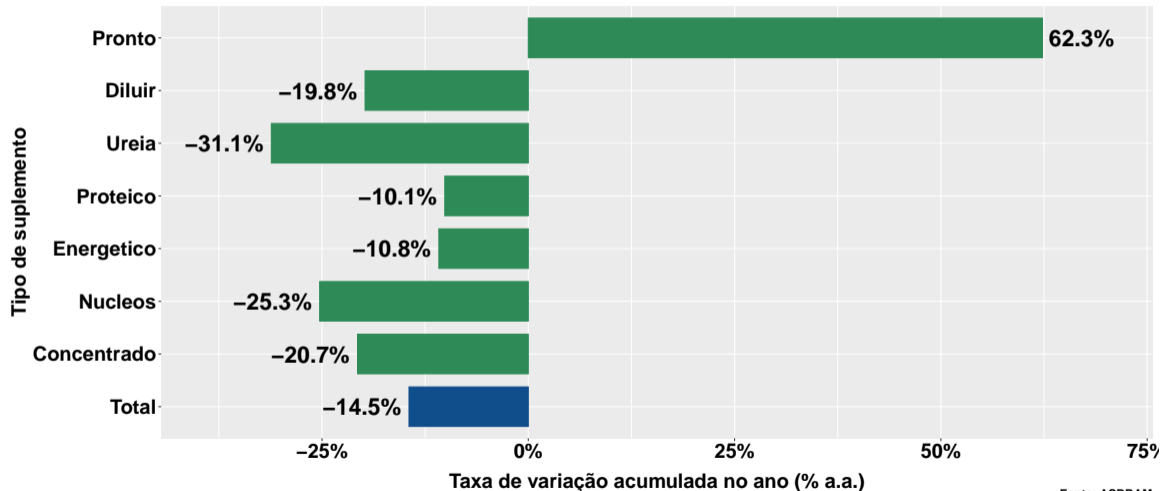
# Volume de vendas acumulado no ano



Fonte: ASBRAM

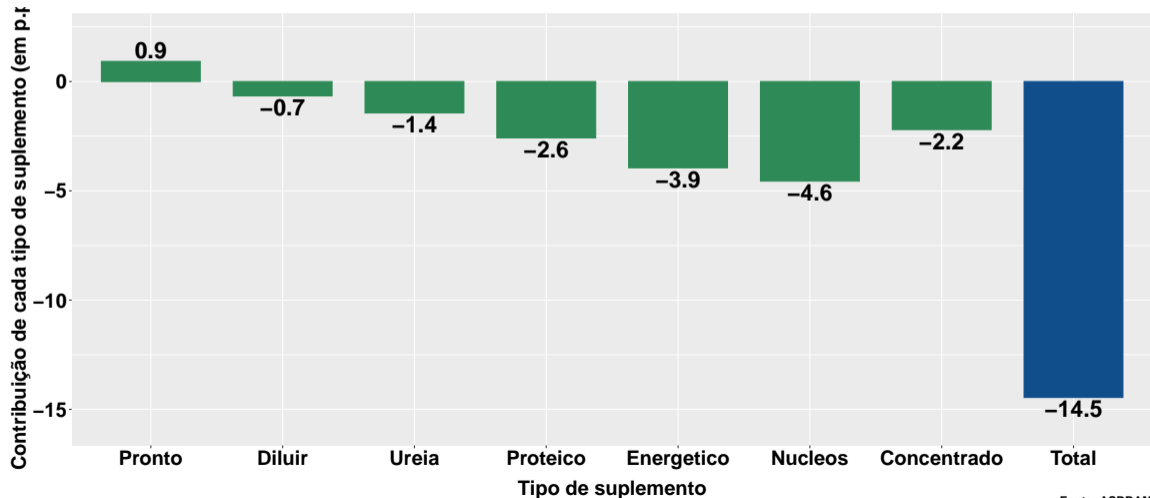


# Varição do volume de vendas acumulado no ano

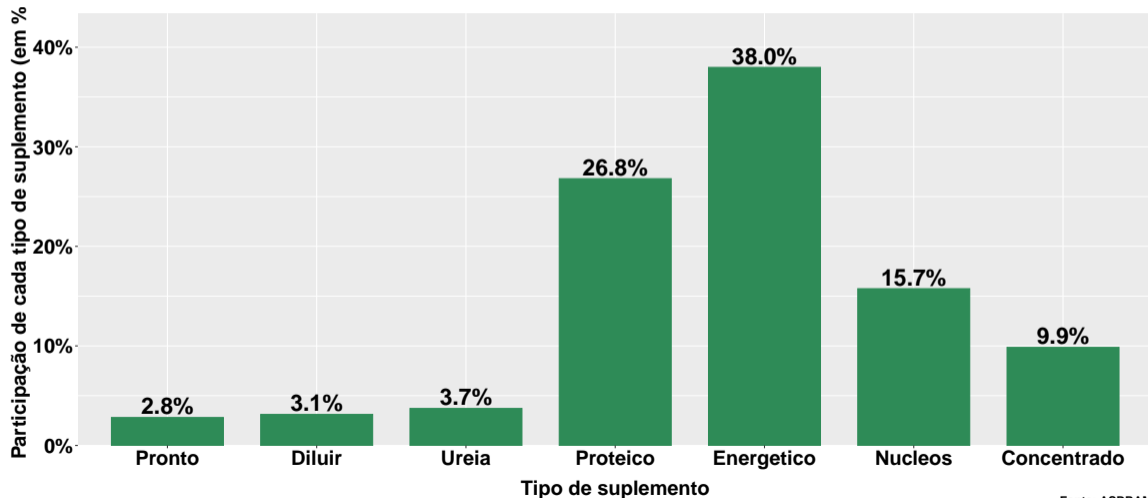


Fonte: ASBRAM

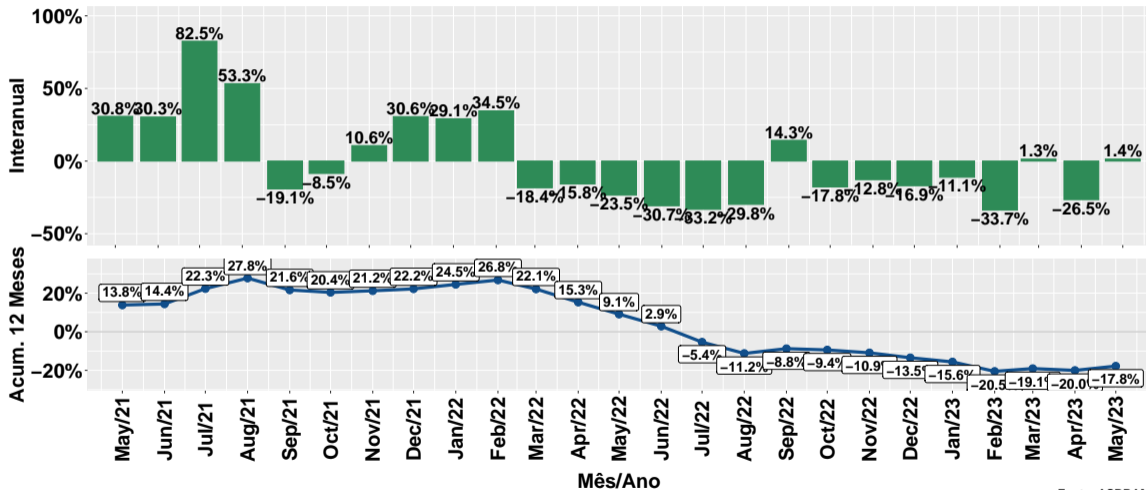
## Contribuição de cada suplemento para variação do volume de vendas acumulado no ano



# Participação de cada suplemento no volume total de vendas no mês

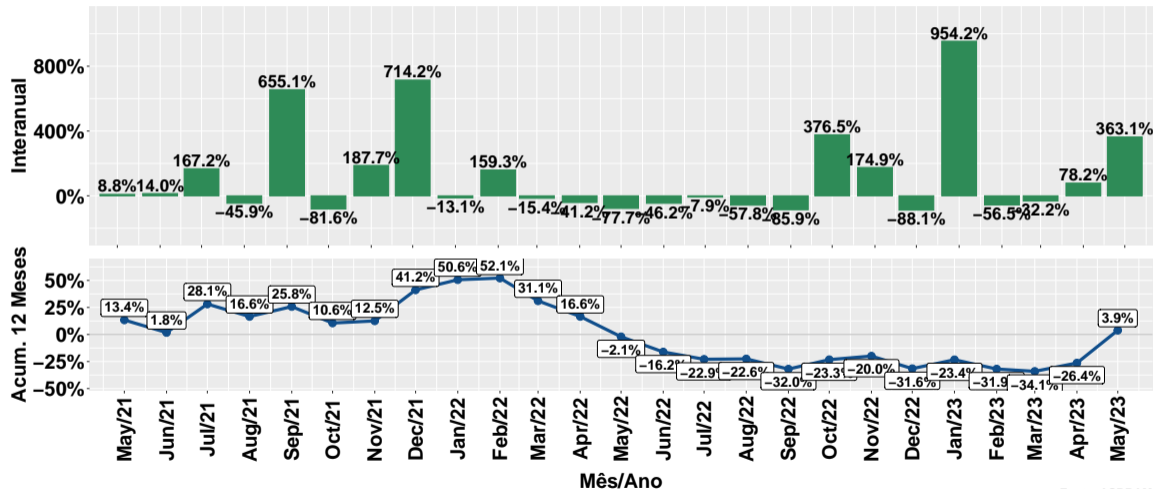


# Evolução do volume total de vendas



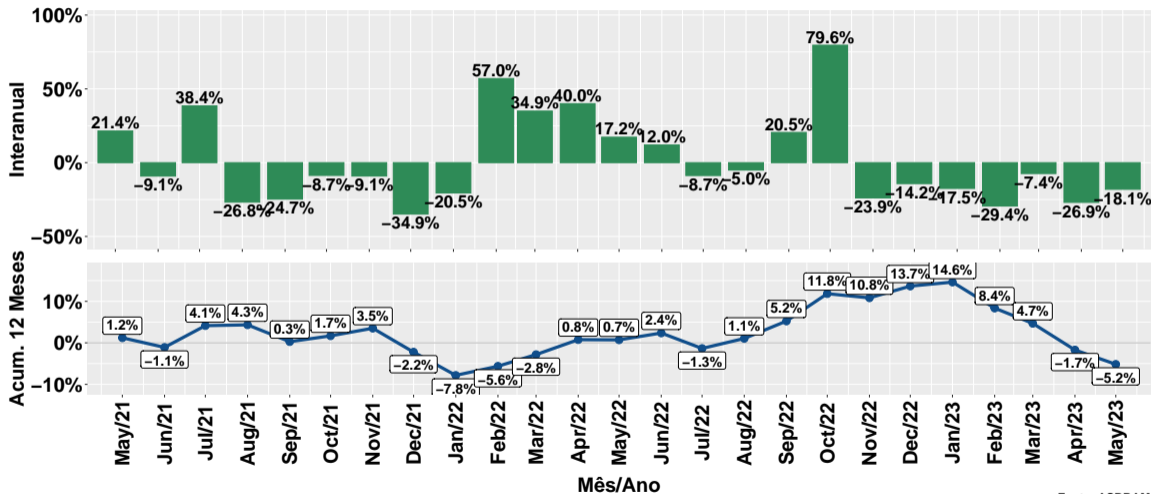
Fonte: ASBRAM

# Evolução do volume de vendas: Pronto para uso



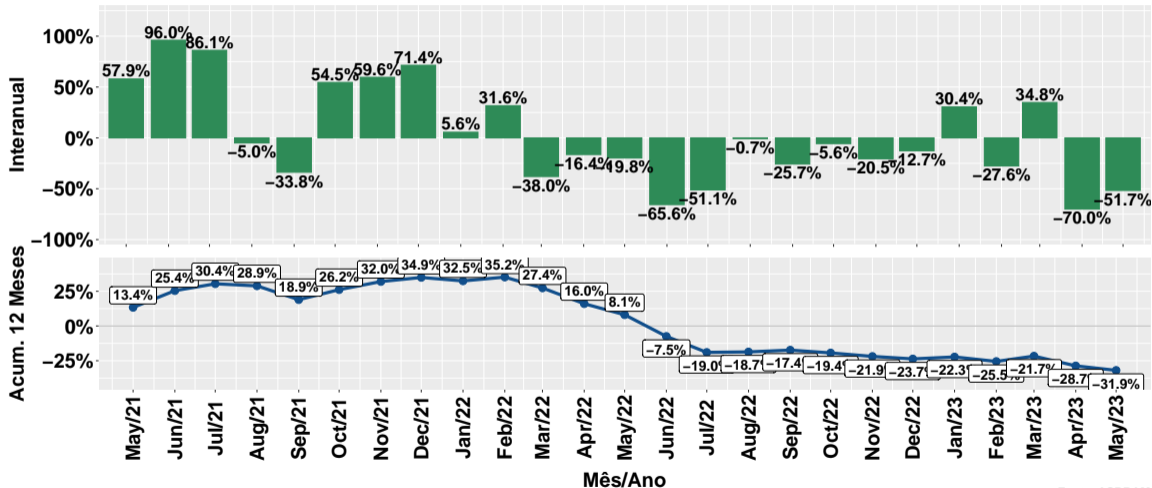
Fonte: ASBRAM

# Evolução do volume de vendas: Para diluir



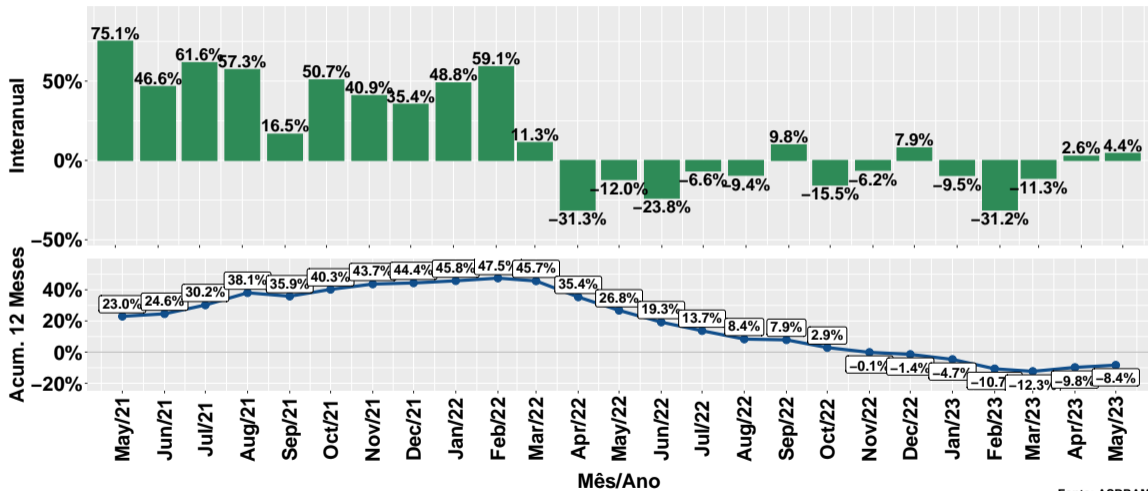
Fonte: ASBRAM

# Evolução do volume de vendas: Ureia



Fonte: ASBRAM

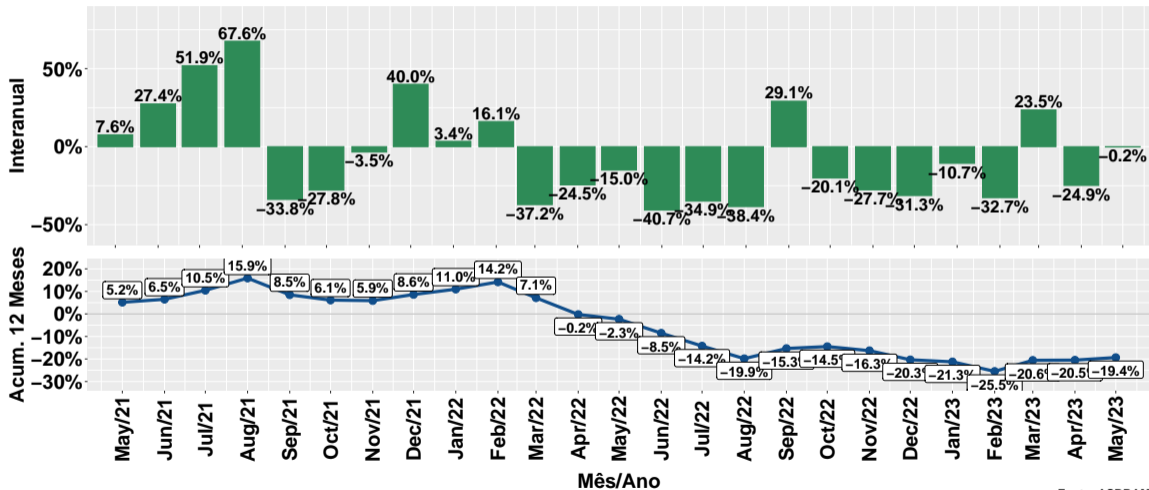
# Evolução do volume de vendas: Proteico



Fonte: ASBRAM

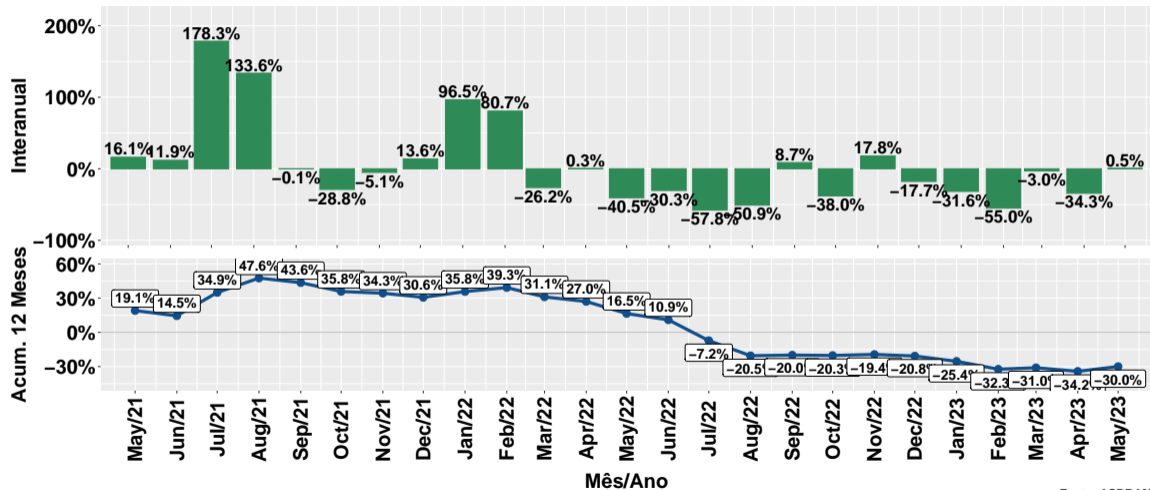


# Evolução do volume de vendas: Prot. energético



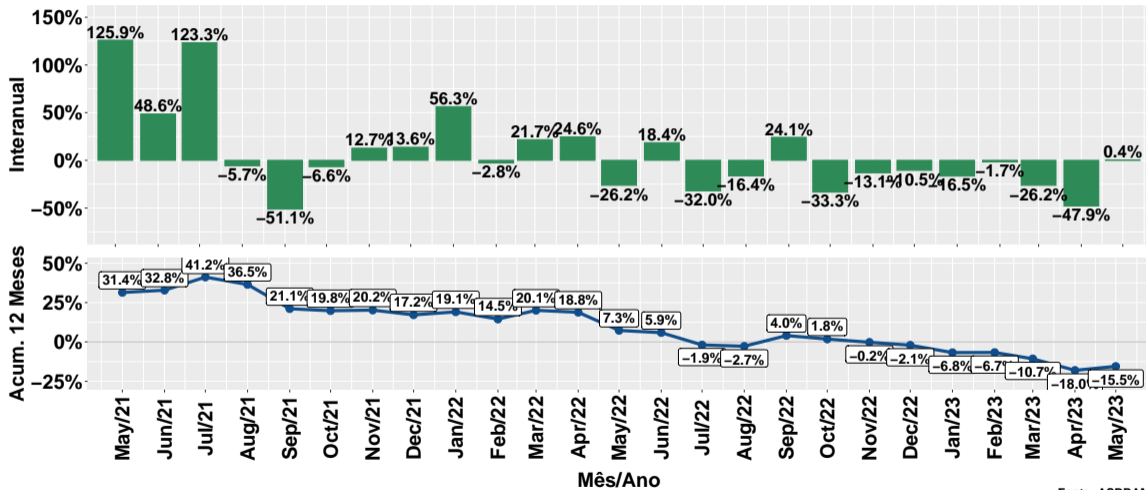
Fonte: ASBRAM

# Evolução do volume de vendas: Núcleos



Fonte: ASBRAM

# Evolução do volume de vendas: Concentrado



Fonte: ASBRAM

## Síntese de May/2023 (Parte 01)

|              | Vol. vendas <sup>1</sup> | Variação (%)        |                         |               |               |
|--------------|--------------------------|---------------------|-------------------------|---------------|---------------|
|              |                          | Mensal <sup>2</sup> | Interanual <sup>3</sup> | Acum. ano     | 12 meses      |
| Pronto       | 0.4                      | 74.4%               | 363.1%                  | 62.3%         | 3.9%          |
| Diluir       | 0.3                      | 7.3%                | -18.1%                  | -19.8%        | -5.2%         |
| Ureia        | 0.2                      | 15.5%               | -51.7%                  | -31.1%        | -31.9%        |
| Proteico     | 2.7                      | 43.1%               | 4.4%                    | -10.1%        | -8.4%         |
| Energetico   | 3.4                      | 30.1%               | -0.2%                   | -10.8%        | -19.4%        |
| Nucleos      | 2.0                      | 45.3%               | 0.5%                    | -25.3%        | -30.0%        |
| Concentrado  | 1.0                      | 43.5%               | 0.4%                    | -20.7%        | -15.5%        |
| <b>Total</b> | <b>10.1</b>              | <b>37.8%</b>        | <b>1.4%</b>             | <b>-14.5%</b> | <b>-17.8%</b> |

Note: Fonte: ASBRAM

<sup>1</sup> Em mil toneladas <sup>2</sup> Mês/Mês anterior <sup>3</sup> Mês/Mesmo mês ano anterior

## Síntese de May/2023 (Parte 02)

|              | Contribuição (em p.p.) |                         |              |              |
|--------------|------------------------|-------------------------|--------------|--------------|
|              | Mensal <sup>2</sup>    | Interanual <sup>3</sup> | Acum. ano    | 12 meses     |
| Pronto       | 2.6                    | 3.5                     | 0.9          | 0.1          |
| Diluir       | 0.3                    | -0.7                    | -0.7         | -0.2         |
| Ureia        | 0.5                    | -2.7                    | -1.4         | -1.5         |
| Proteico     | 11.2                   | 1.2                     | -2.6         | -2.2         |
| Energetico   | 10.9                   | -0.1                    | -3.9         | -7.0         |
| Nucleos      | 8.4                    | 0.1                     | -4.6         | -5.5         |
| Concentrado  | 3.9                    | 0.0                     | -2.2         | -1.5         |
| <b>Total</b> | <b>37.8</b>            | <b>1.4</b>              | <b>-14.5</b> | <b>-17.8</b> |

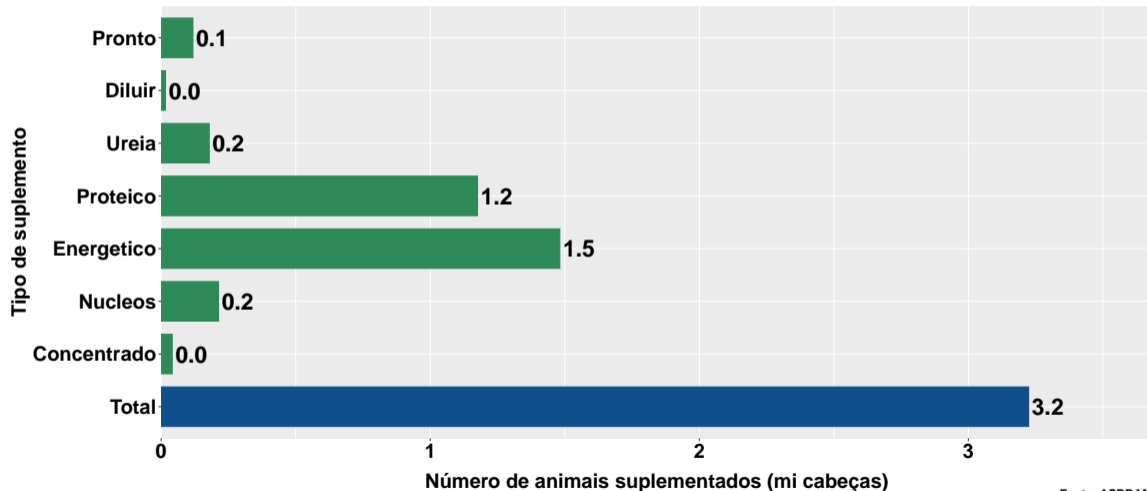
Note: Fonte: ASBRAM

<sup>1</sup> Em mil toneladas <sup>2</sup> Mês/Mês anterior <sup>3</sup> Mês/Mesmo mês ano anterior

## Section 2

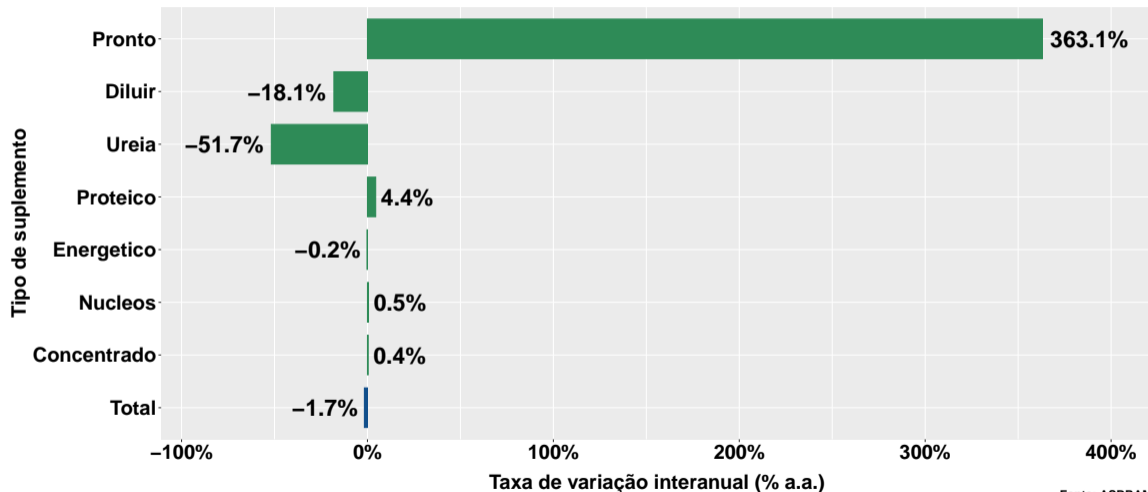
# Número de animais suplementados no Paraná

# Número de animais suplementados



Fonte: ASBRAM

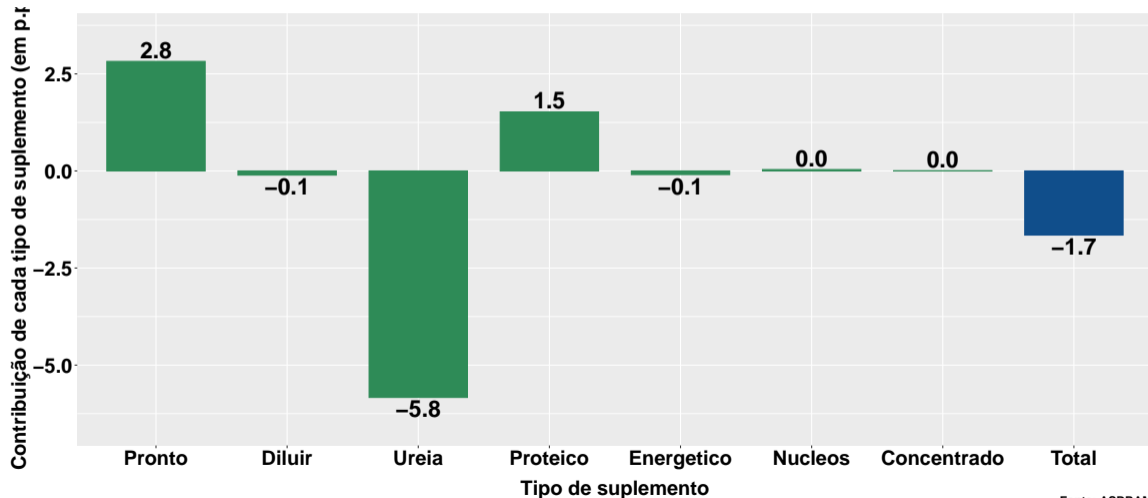
## Var. interanual do num. de animais suplementados



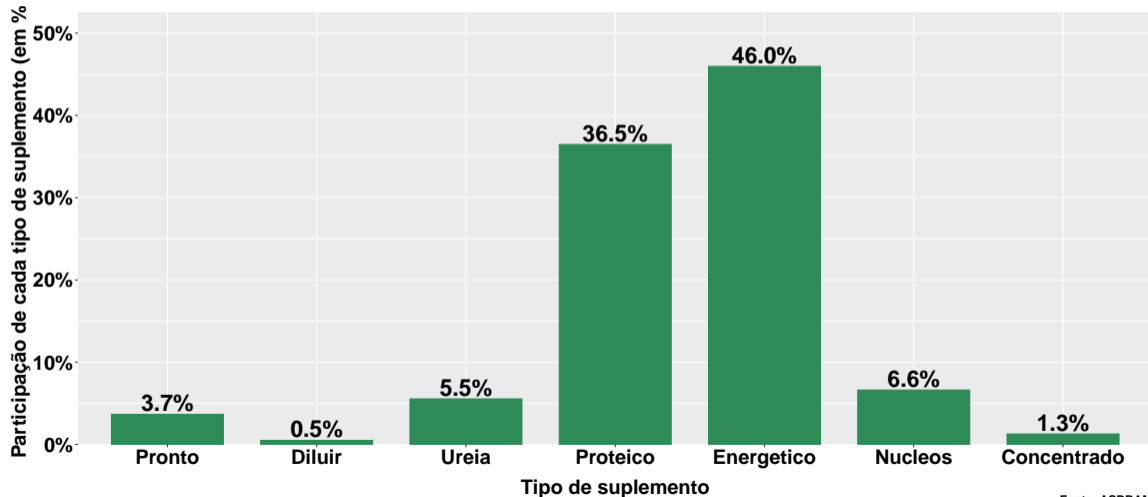
Fonte: ASBRAM



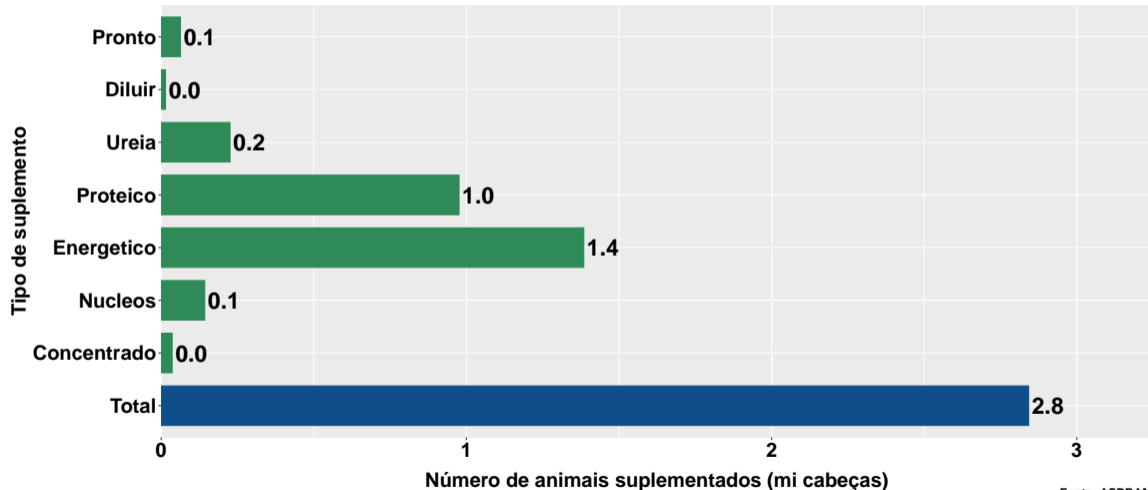
## Contribuição de cada suplemento para variação interanual do número de animais suplementados



## Participação de cada suplemento no número de animais suplementados no mês

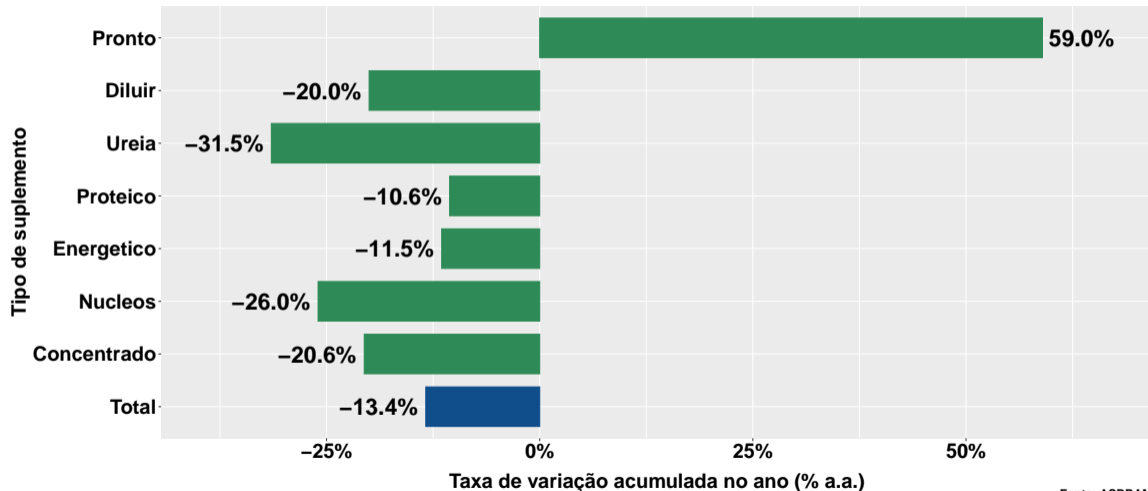


# Número de animais suplementados no ano



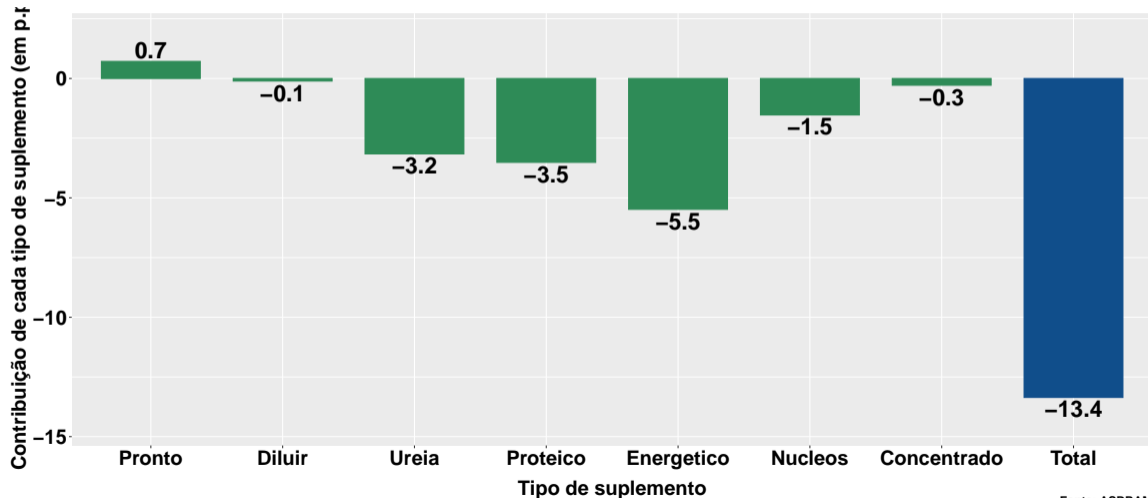
Fonte: ASBRAM

# Variação do num. de animais suplementados no ano

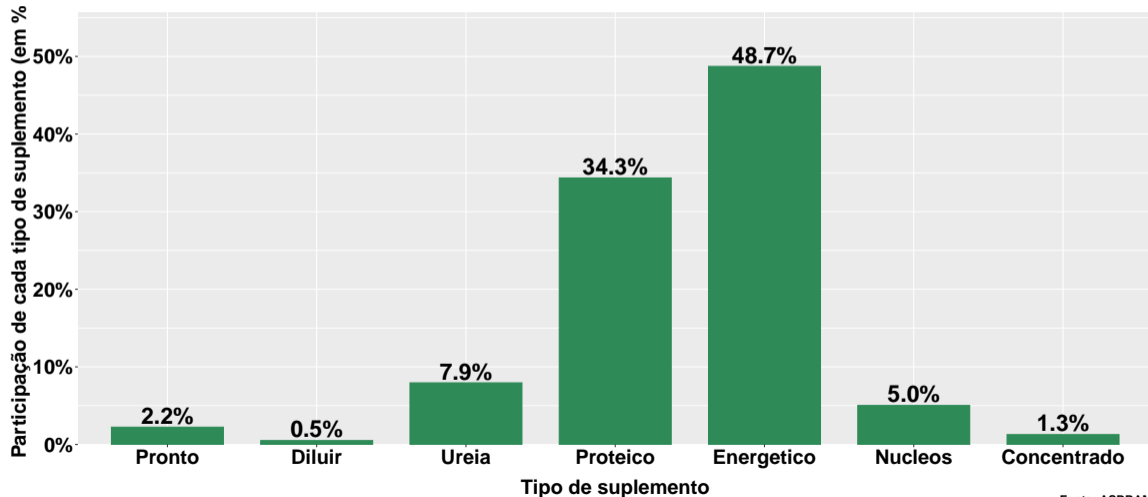


Fonte: ASBRAM

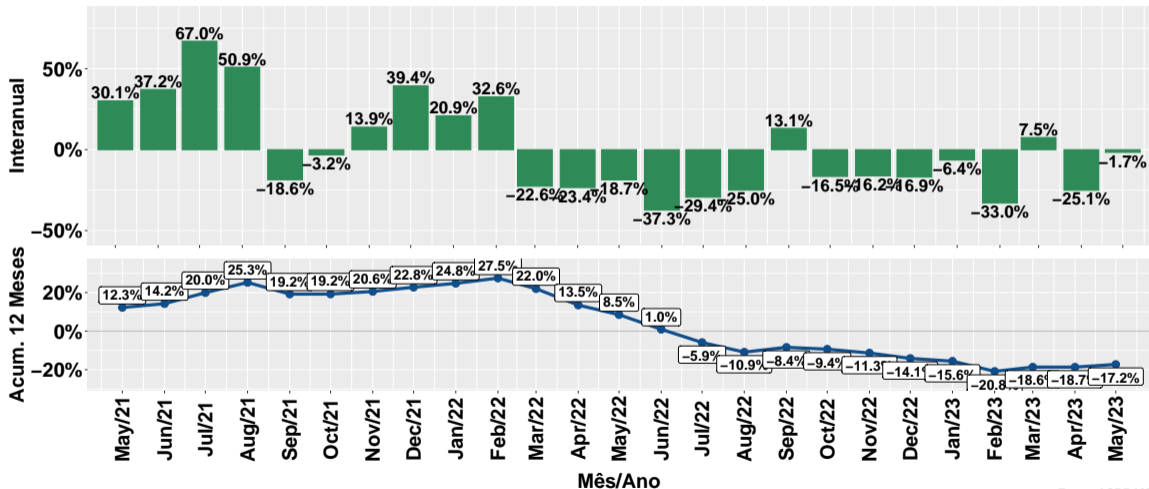
## Contribuição de cada suplemento para variação do número de animais suplementados no ano



## Participação de cada suplemento no número de animais suplementados no ano



# Evolução do número de animais suplementados



Fonte: ASBRAM

## Síntese de May/2023 (Parte 01)

|              | Num. animais <sup>1</sup> | Variação (%)        |                         |               |               |
|--------------|---------------------------|---------------------|-------------------------|---------------|---------------|
|              |                           | Mensal <sup>2</sup> | Interanual <sup>3</sup> | Acum. ano     | 12 meses      |
| Pronto       | 0.1                       | 68.8%               | 363.1%                  | 59.0%         | 2.9%          |
| Diluir       | 0.0                       | 3.9%                | -18.1%                  | -20.0%        | -5.4%         |
| Ureia        | 0.2                       | 11.8%               | -51.7%                  | -31.5%        | -32.2%        |
| Proteico     | 1.2                       | 38.5%               | 4.4%                    | -10.6%        | -8.6%         |
| Energetico   | 1.5                       | 25.9%               | -0.2%                   | -11.5%        | -19.5%        |
| Nucleos      | 0.2                       | 40.7%               | 0.5%                    | -26.0%        | -30.1%        |
| Concentrado  | 0.0                       | 38.9%               | 0.4%                    | -20.6%        | -15.4%        |
| <b>Total</b> | <b>3.2</b>                | <b>31.5%</b>        | <b>-1.7%</b>            | <b>-13.4%</b> | <b>-17.2%</b> |

Note: Fonte: ASBRAM

<sup>1</sup> Milhões de cabeças <sup>2</sup> Mês/Mês anterior <sup>3</sup> Mês/Mesmo mês ano anterior



## Síntese de May/2023 (Parte 02)

|              | Contribuição (em p.p.) |                         |              |              |
|--------------|------------------------|-------------------------|--------------|--------------|
|              | Mensal <sup>2</sup>    | Interanual <sup>3</sup> | Acum. ano    | 12 meses     |
| Pronto       | 2.0                    | 2.8                     | 0.7          | 0.0          |
| Diluir       | 0.0                    | -0.1                    | -0.1         | -0.0         |
| Ureia        | 0.8                    | -5.8                    | -3.2         | -3.3         |
| Proteico     | 13.3                   | 1.5                     | -3.5         | -2.9         |
| Energetico   | 12.4                   | -0.1                    | -5.5         | -9.1         |
| Nucleos      | 2.5                    | 0.0                     | -1.5         | -1.8         |
| Concentrado  | 0.5                    | 0.0                     | -0.3         | -0.2         |
| <b>Total</b> | <b>31.5</b>            | <b>-1.7</b>             | <b>-13.4</b> | <b>-17.2</b> |

Note: Fonte: ASBRAM

<sup>1</sup> Milhões de cabeças <sup>2</sup> Mês/Mês anterior <sup>3</sup> Mês/Mesmo mês ano anterior