

# Índice ASBRAM - Rondônia

Desempenho Maio/2023

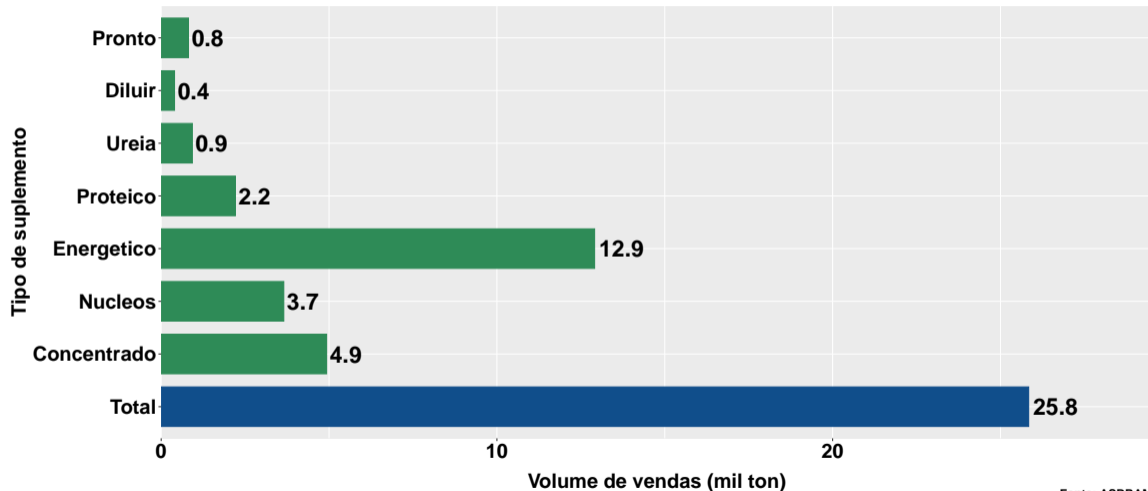
São Paulo, 14/06/2023

- 1 Volume de vendas de suplementos no Rondônia
- 2 Número de animais suplementados no Rondônia

## Section 1

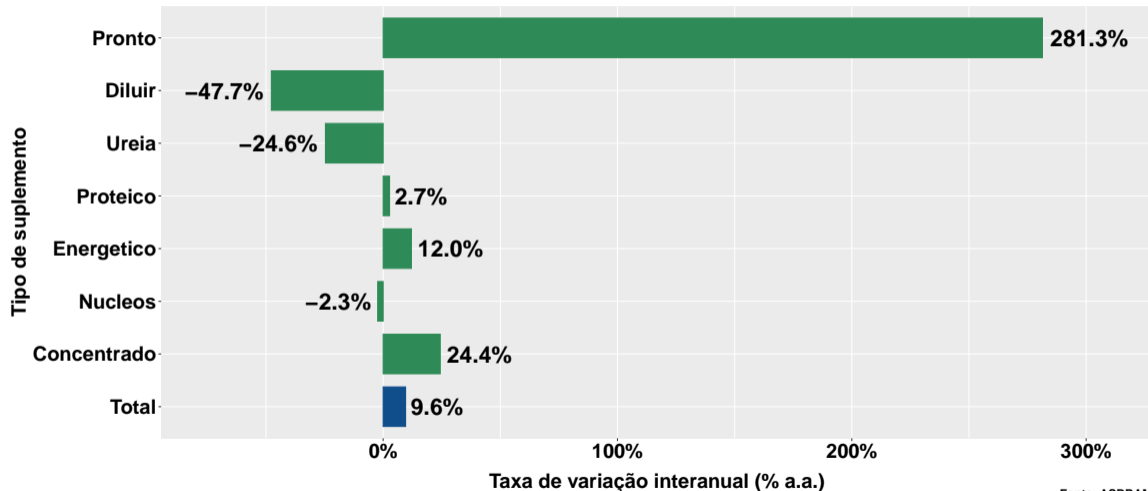
# Volume de vendas de suplementos no Rondônia

## Volume de vendas no mês



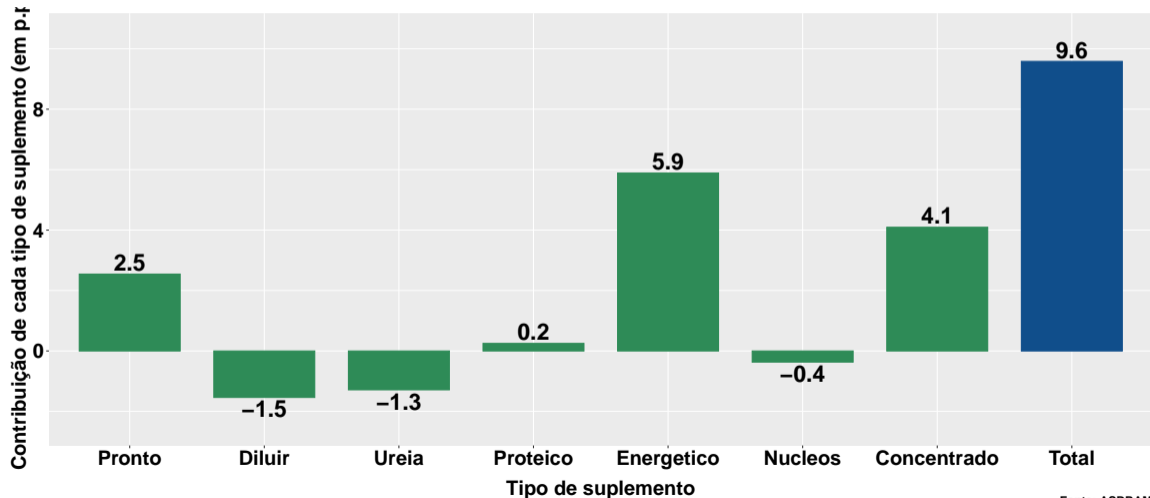
Fonte: ASBRAM

# Variação interanual do volume de vendas

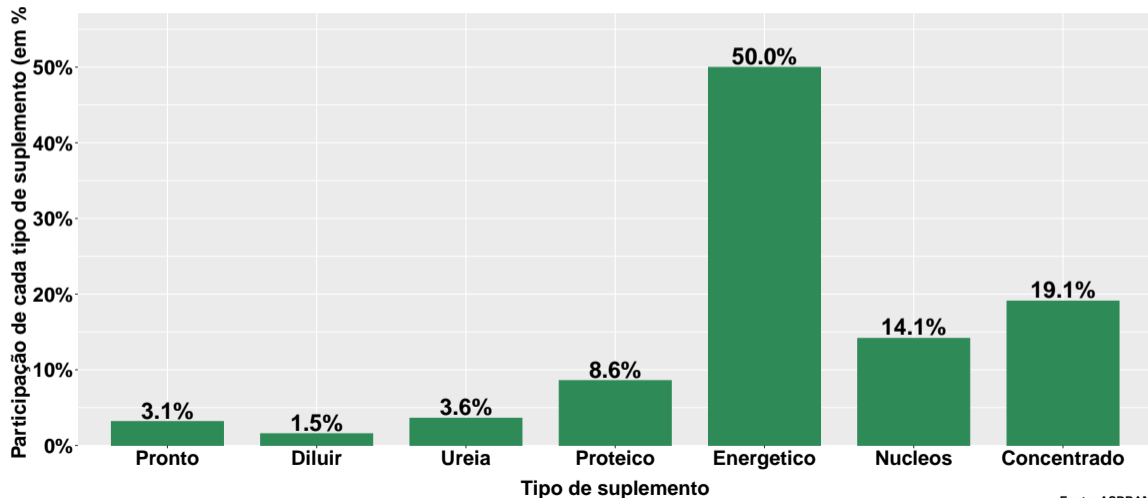


Fonte: ASBRAM

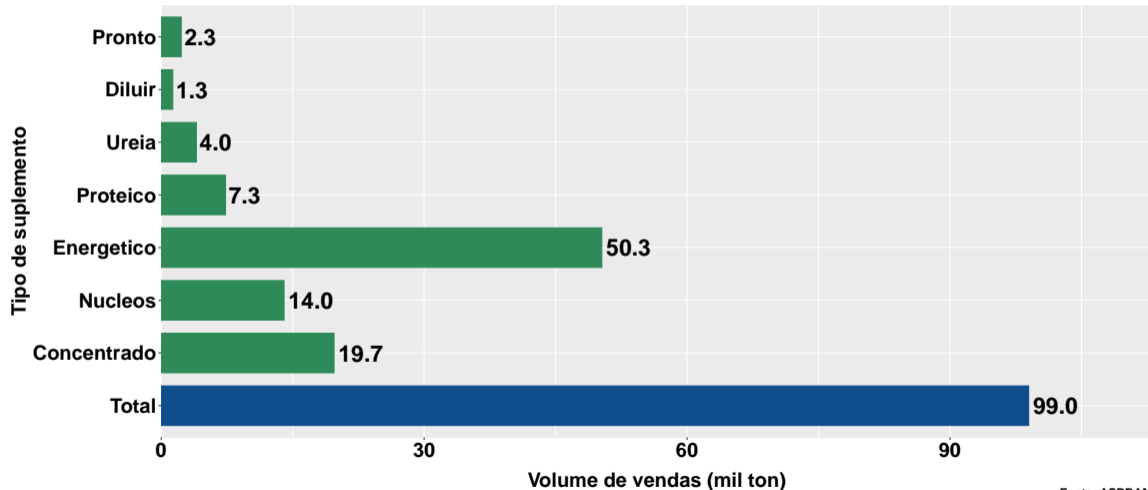
## Contribuição de cada suplemento para variação interanual do volume de vendas



# Participação de cada suplemento no volume total de vendas no mês



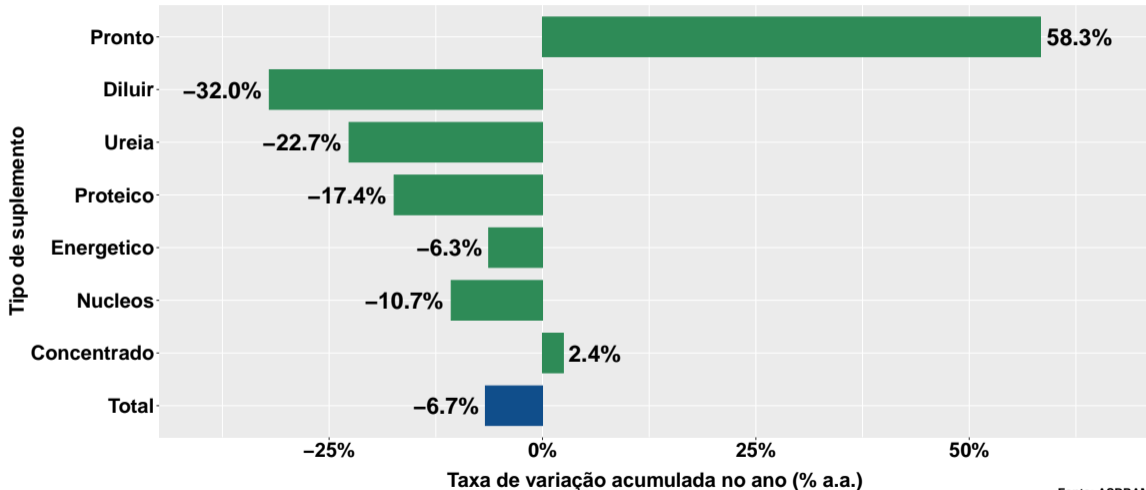
## Volume de vendas acumulado no ano



Fonte: ASBRAM

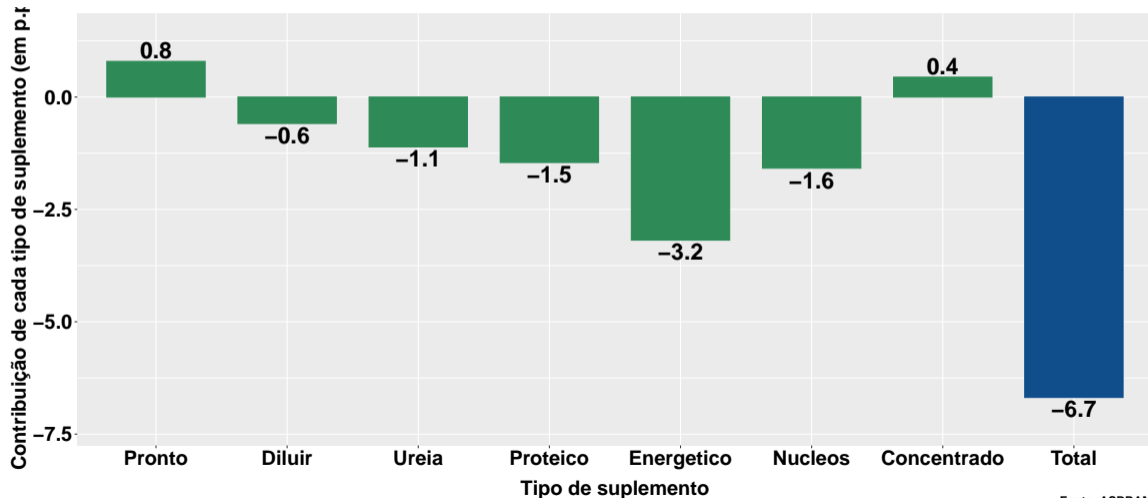


## Variação do volume de vendas acumulado no ano

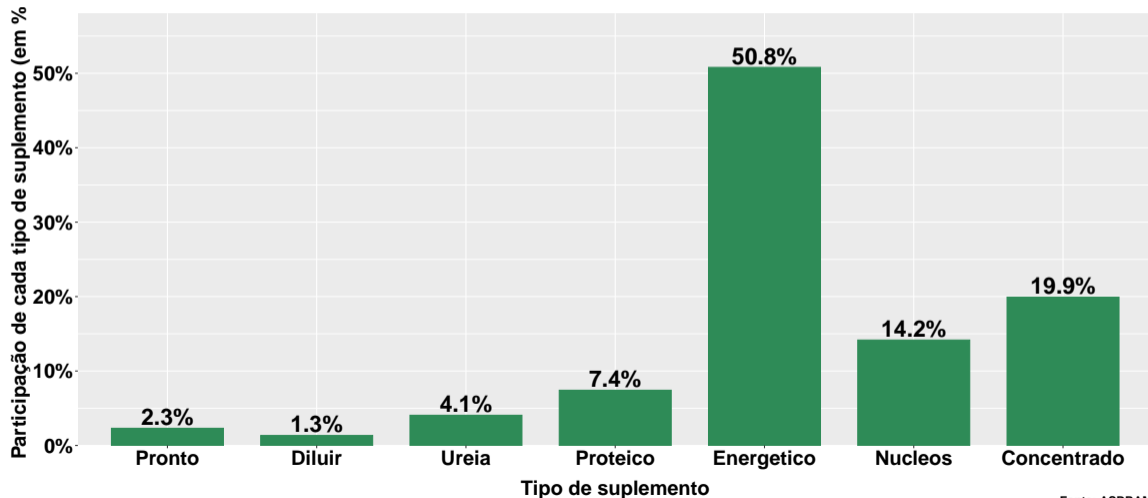


Fonte: ASBRAM

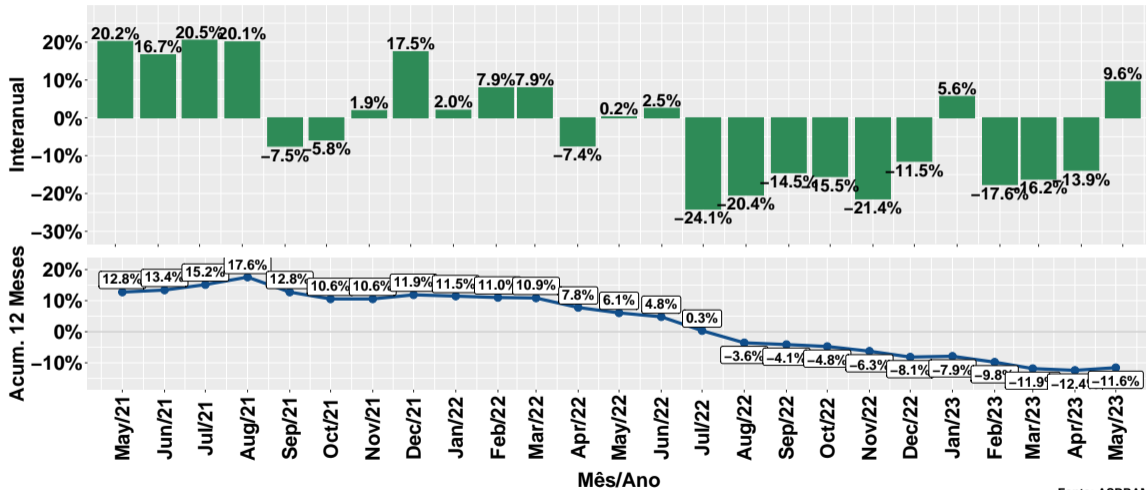
## Contribuição de cada suplemento para variação do volume de vendas acumulado no ano



## Participação de cada suplemento no volume total de vendas no mês

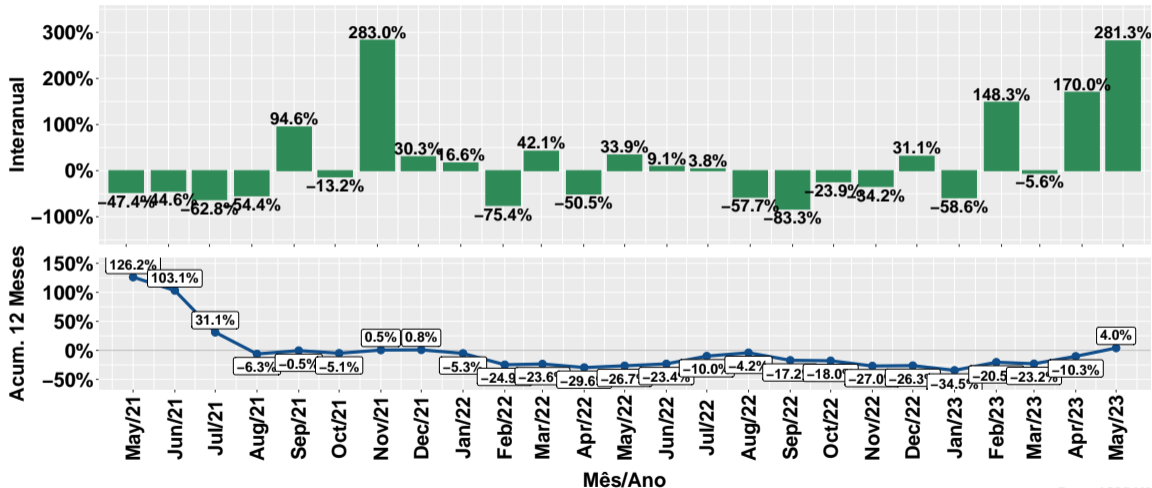


# Evolução do volume total de vendas



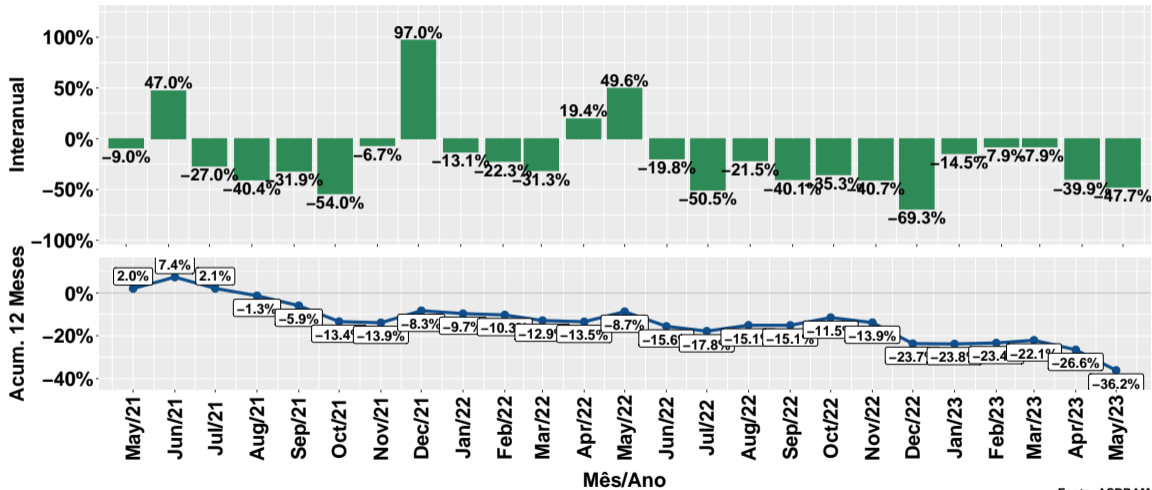
Fonte: ASBRAM

# Evolução do volume de vendas: Pronto para uso



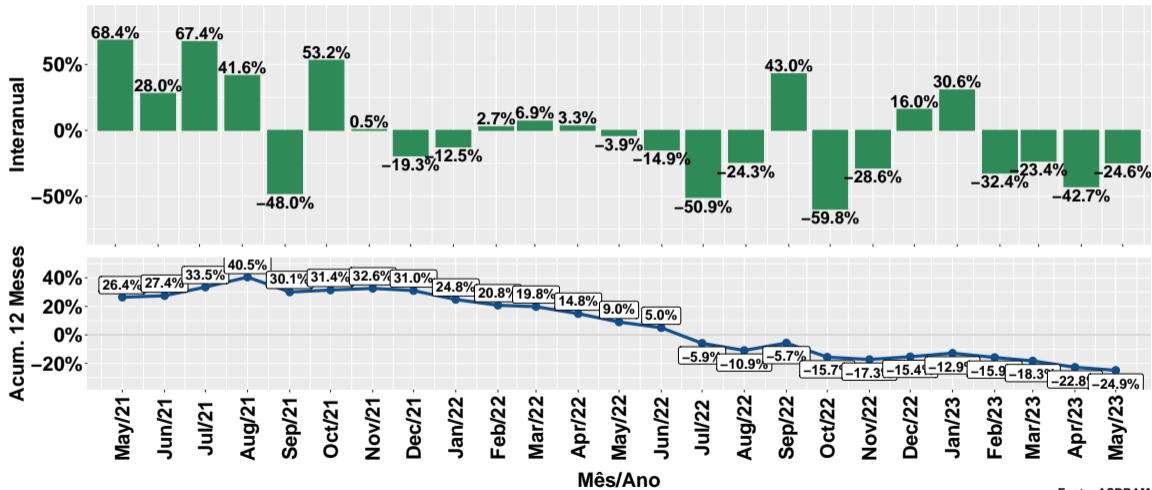
Fonte: ASBRAM

## Evolução do volume de vendas: Para diluir



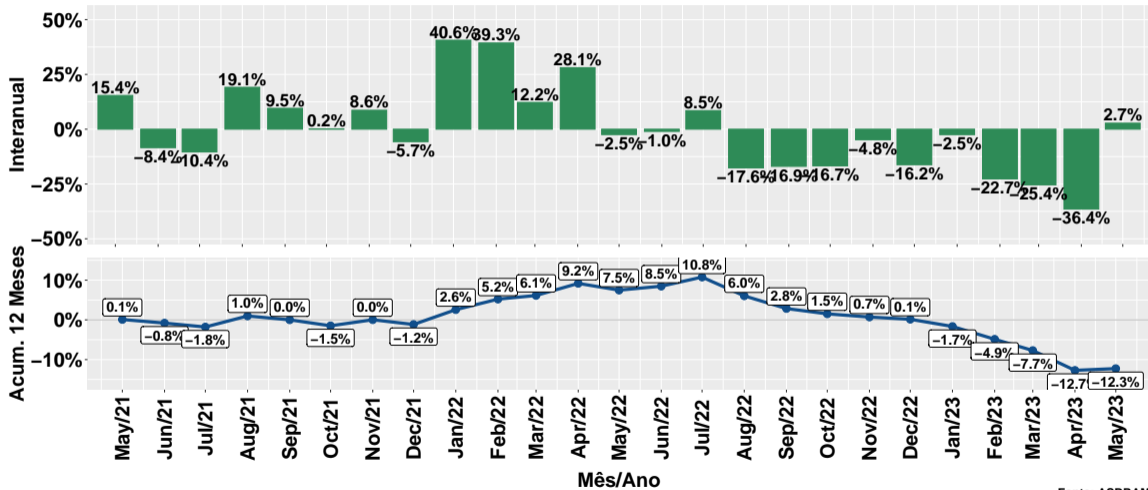
Fonte: ASBRAM

# Evolução do volume de vendas: Ureia



Fonte: ASBRAM

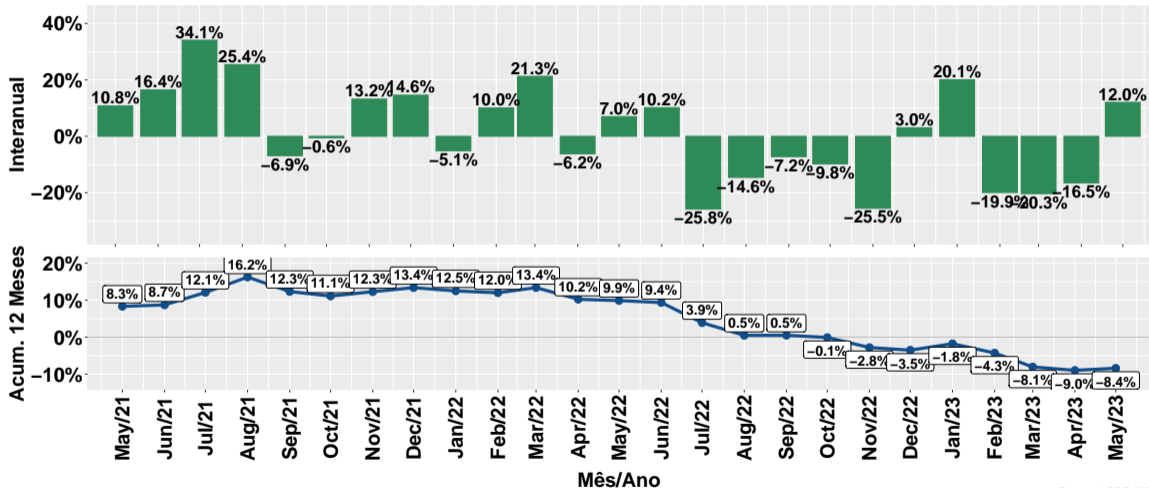
# Evolução do volume de vendas: Proteico



Fonte: ASBRAM

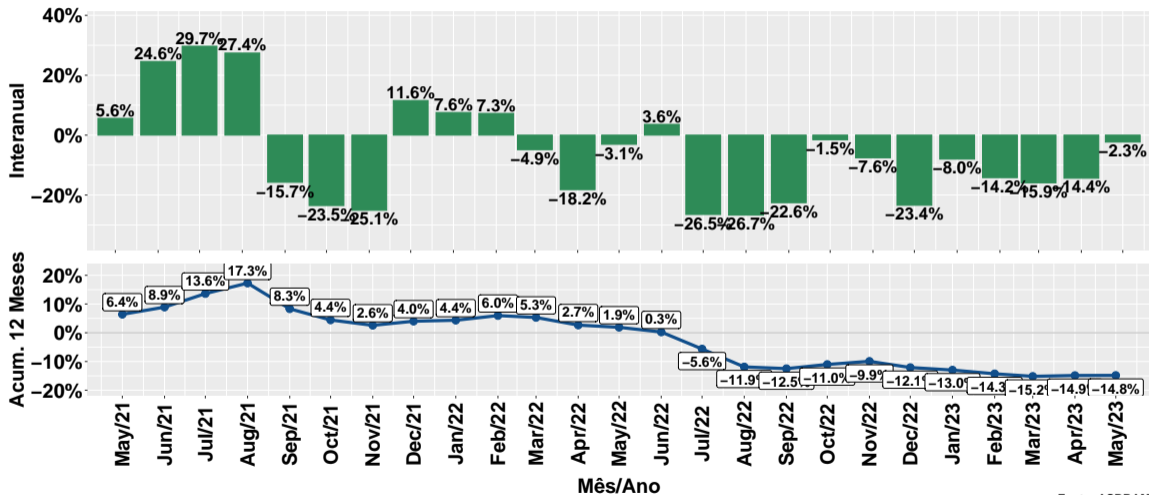


## Evolução do volume de vendas: Prot. energético



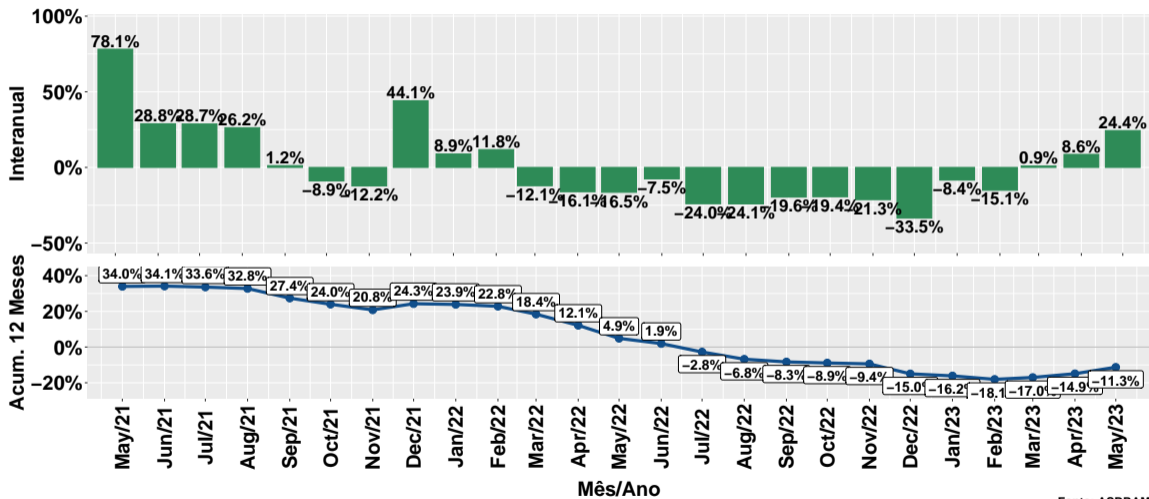
Fonte: ASBRAM

# Evolução do volume de vendas: Núcleos



Fonte: ASBRAM

## Evolução do volume de vendas: Concentrado



Fonte: ASBRAM

## Síntese de May/2023 (Parte 01)

	Vol. vendas <sup>1</sup>	Variação (%)			
		Mensal <sup>2</sup>	Interanual <sup>3</sup>	Acum. ano	12 meses
Pronto	0.8	53.4%	281.3%	58.3%	4.0%
Diluir	0.4	43.6%	-47.7%	-32.0%	-36.2%
Ureia	0.9	36.0%	-24.6%	-22.7%	-24.9%
Proteico	2.2	65.5%	2.7%	-17.4%	-12.3%
Energetico	12.9	43.7%	12.0%	-6.3%	-8.4%
Nucleos	3.7	47.5%	-2.3%	-10.7%	-14.8%
Concentrado	4.9	15.7%	24.4%	2.4%	-11.3%
<b>Total</b>	<b>25.8</b>	<b>39.3%</b>	<b>9.6%</b>	<b>-6.7%</b>	<b>-11.6%</b>

Note: Fonte: ASBRAM

<sup>1</sup> Em mil toneladas <sup>2</sup> Mês/Mês anterior <sup>3</sup> Mês/Mesmo mês ano anterior

## Síntese de May/2023 (Parte 02)

	Contribuição (em p.p.)			
	Mensal <sup>2</sup>	Interanual <sup>3</sup>	Acum. ano	12 meses
Pronto	1.5	2.5	0.8	0.1
Diluir	0.7	-1.5	-0.6	-0.8
Ureia	1.3	-1.3	-1.1	-1.2
Proteico	4.7	0.2	-1.5	-1.1
Energetico	21.2	5.9	-3.2	-4.0
Nucleos	6.3	-0.4	-1.6	-2.5
Concentrado	3.6	4.1	0.4	-2.0
<b>Total</b>	<b>39.3</b>	<b>9.6</b>	<b>-6.7</b>	<b>-11.6</b>

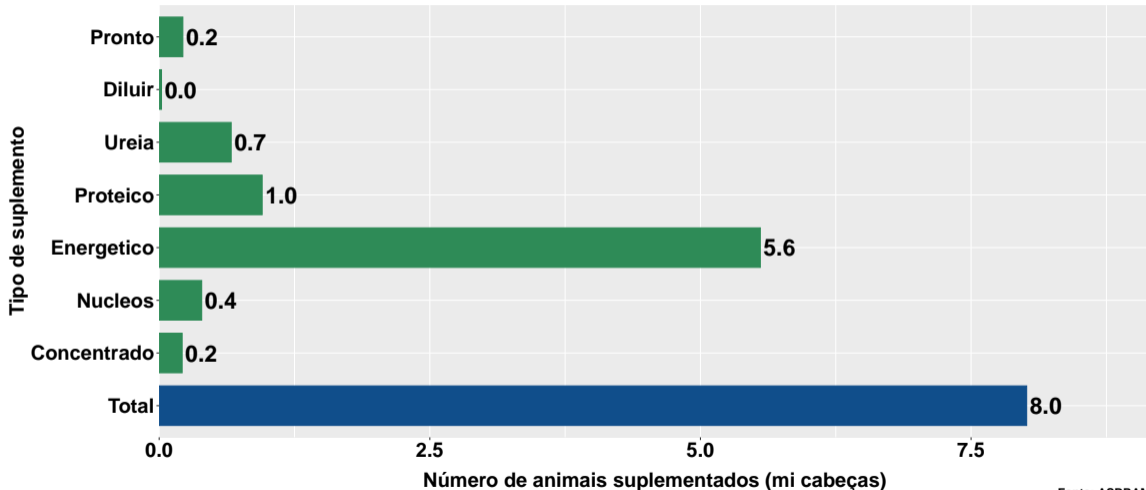
Note: Fonte: ASBRAM

<sup>1</sup> Em mil toneladas <sup>2</sup> Mês/Mês anterior <sup>3</sup> Mês/Mesmo mês ano anterior

## Section 2

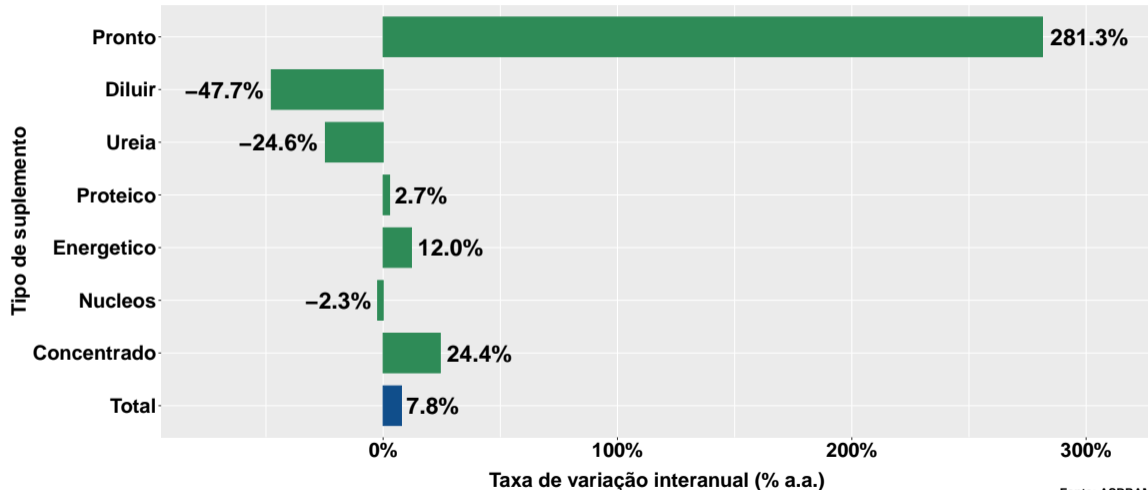
# Número de animais suplementados no Rondônia

# Número de animais suplementados



Fonte: ASBRAM

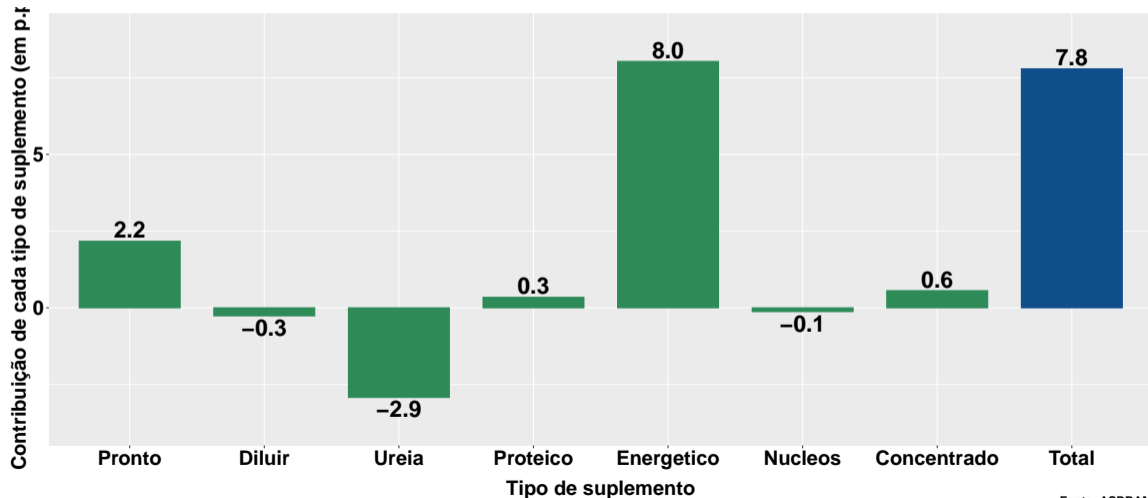
## Var. interanual do num. de animais suplementados



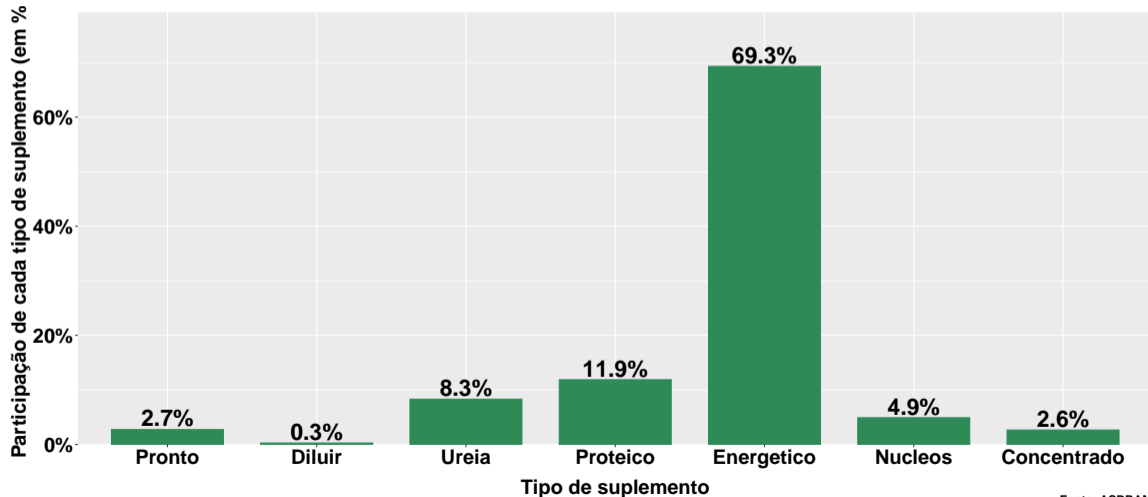
Fonte: ASBRAM



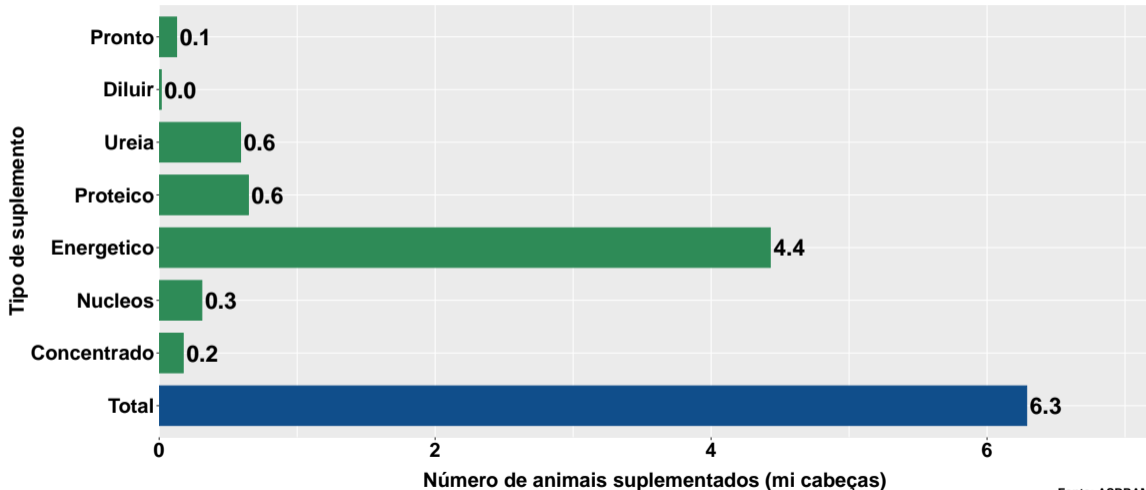
## Contribuição de cada suplemento para variação interanual do número de animais suplementados



## Participação de cada suplemento no número de animais suplementados no mês

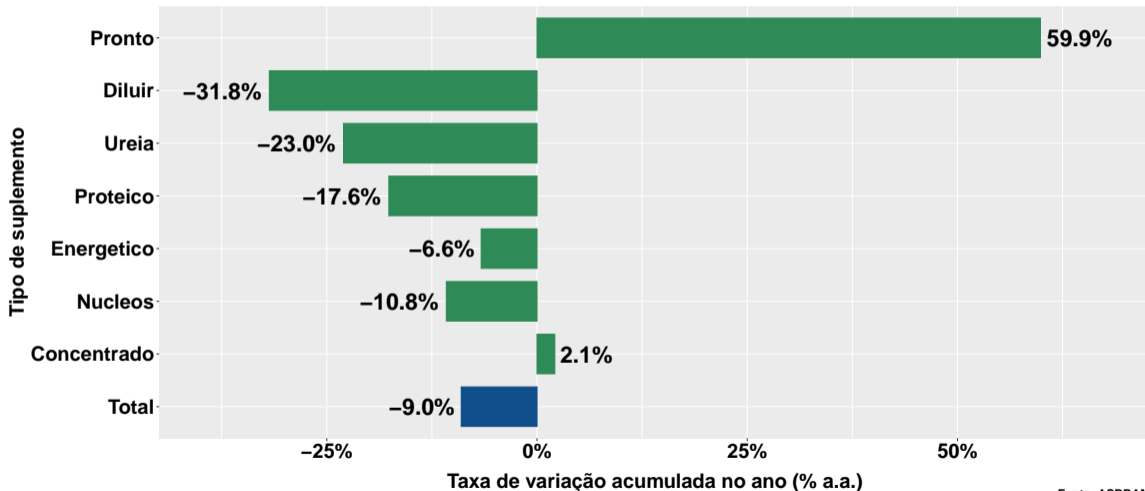


# Número de animais suplementados no ano



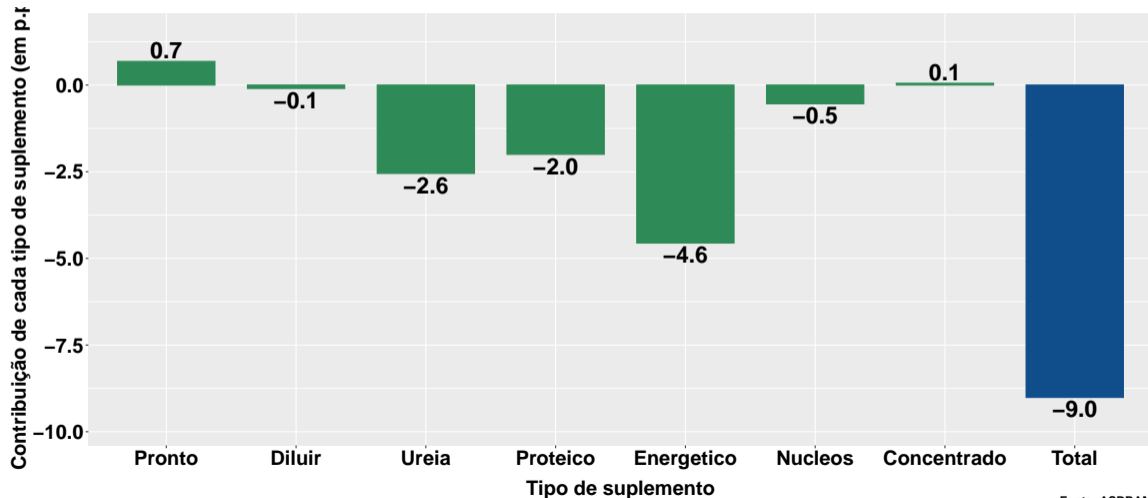
Fonte: ASBRAM

## Varição do num. de animais suplementados no ano

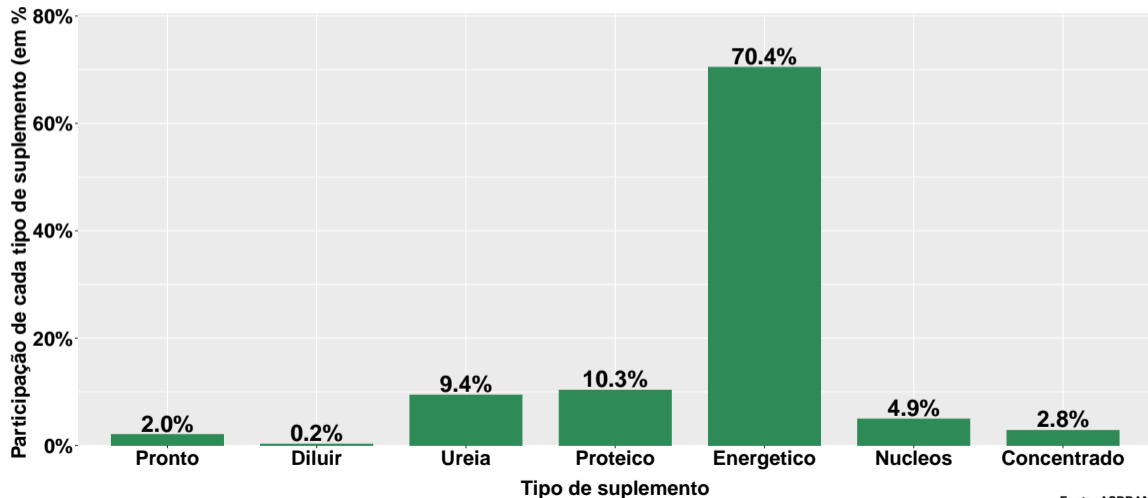


Fonte: ASBRAM

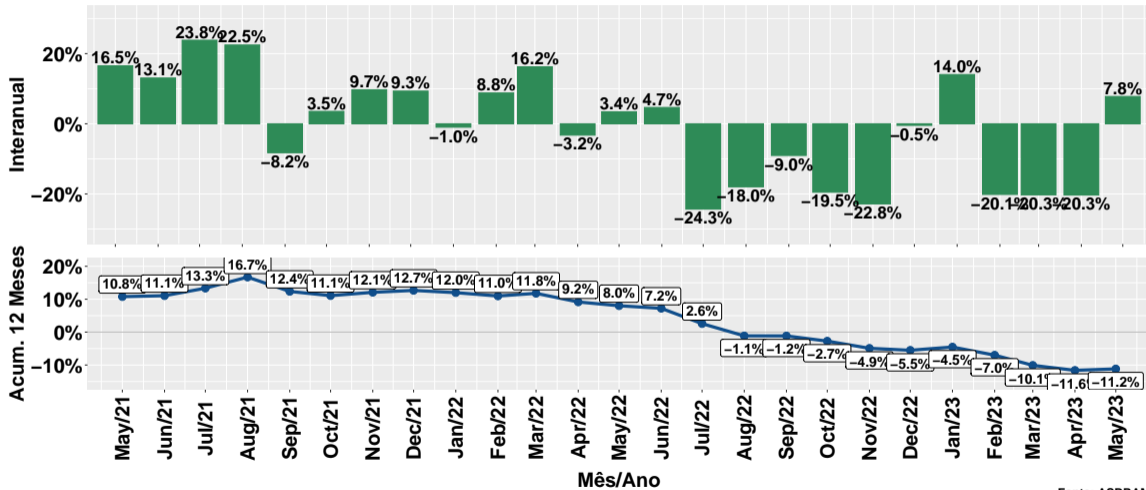
## Contribuição de cada suplemento para variação do número de animais suplementados no ano



## Participação de cada suplemento no número de animais suplementados no ano



# Evolução do número de animais suplementados



Fonte: ASBRAM

## Síntese de May/2023 (Parte 01)

	Num. animais <sup>1</sup>	Variação (%)			
		Mensal <sup>2</sup>	Interanual <sup>3</sup>	Acum. ano	12 meses
Pronto	0.2	48.5%	281.3%	59.9%	4.5%
Diluir	0.0	39.0%	-47.7%	-31.8%	-36.0%
Ureia	0.7	31.6%	-24.6%	-23.0%	-24.9%
Proteico	1.0	60.2%	2.7%	-17.6%	-12.4%
Energetico	5.6	39.0%	12.0%	-6.6%	-8.5%
Nucleos	0.4	42.8%	-2.3%	-10.8%	-14.8%
Concentrado	0.2	11.9%	24.4%	2.1%	-11.3%
<b>Total</b>	<b>8.0</b>	<b>40.1%</b>	<b>7.8%</b>	<b>-9.0%</b>	<b>-11.2%</b>

Note: Fonte: ASBRAM

<sup>1</sup> Milhões de cabeças <sup>2</sup> Mês/Mês anterior <sup>3</sup> Mês/Mesmo mês ano anterior



## Síntese de May/2023 (Parte 02)

	Contribuição (em p.p.)			
	Mensal <sup>2</sup>	Interanual <sup>3</sup>	Acum. ano	12 meses
Pronto	1.2	2.2	0.7	0.1
Diluir	0.1	-0.3	-0.1	-0.1
Ureia	2.8	-2.9	-2.6	-2.7
Proteico	6.2	0.3	-2.0	-1.6
Energetico	27.2	8.0	-4.6	-5.7
Nucleos	2.1	-0.1	-0.5	-0.9
Concentrado	0.4	0.6	0.1	-0.3
<b>Total</b>	<b>40.1</b>	<b>7.8</b>	<b>-9.0</b>	<b>-11.2</b>

Note: Fonte: ASBRAM

<sup>1</sup> Milhões de cabeças <sup>2</sup> Mês/Mês anterior <sup>3</sup> Mês/Mesmo mês ano anterior