

# Índice ASBRAM - Rio Grande do Sul

Desempenho Maio/2023

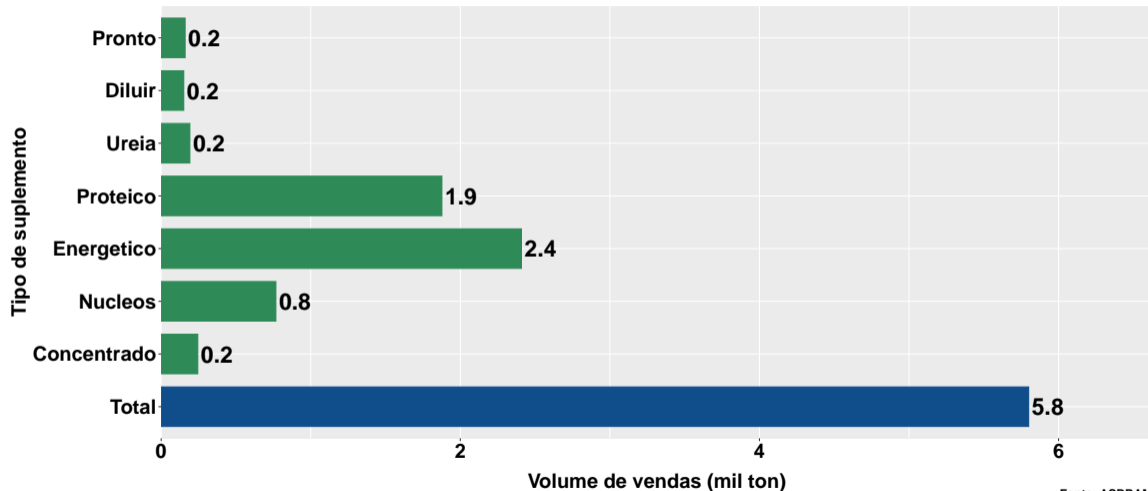
São Paulo, 14/06/2023

- 1 Volume de vendas de suplementos no Rio Grande do Sul
- 2 Número de animais suplementados no Rio Grande do Sul

## Section 1

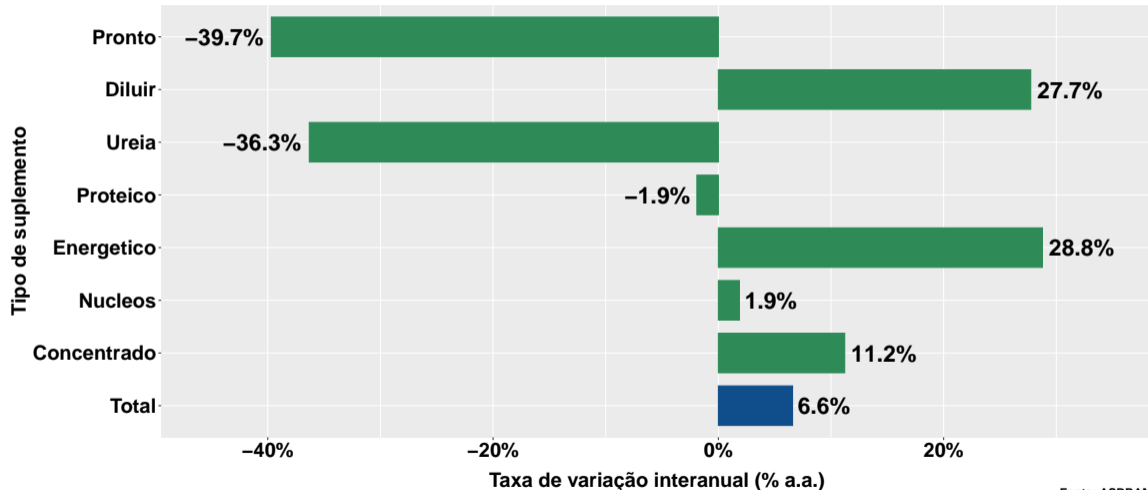
# Volume de vendas de suplementos no Rio Grande do Sul

## Volume de vendas no mês



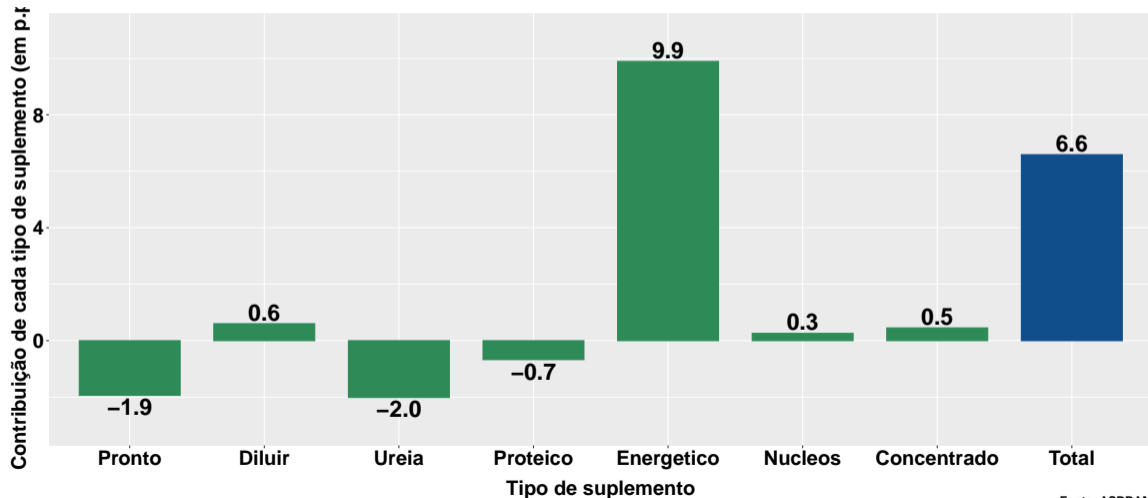
Fonte: ASBRAM

## Variação interanual do volume de vendas

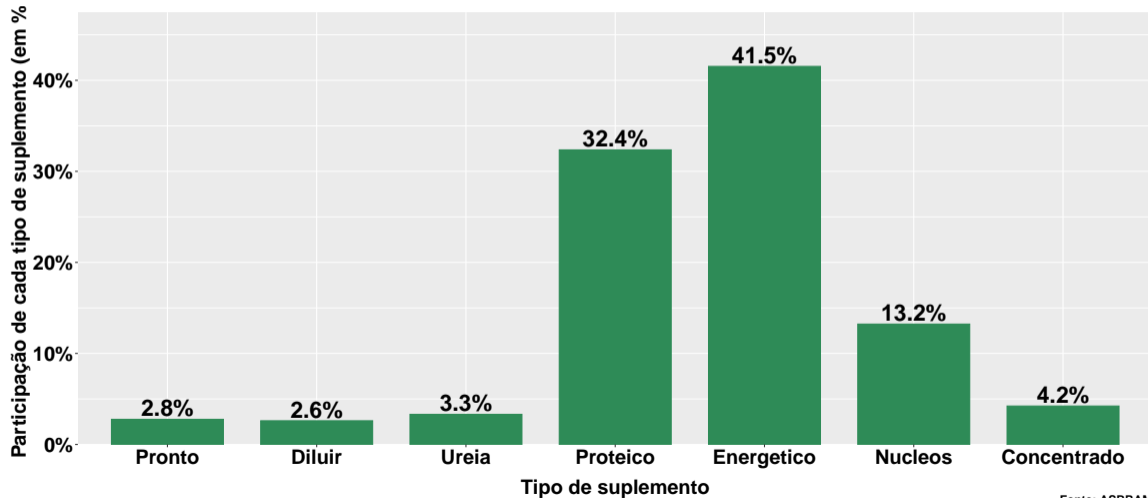


Fonte: ASBRAM

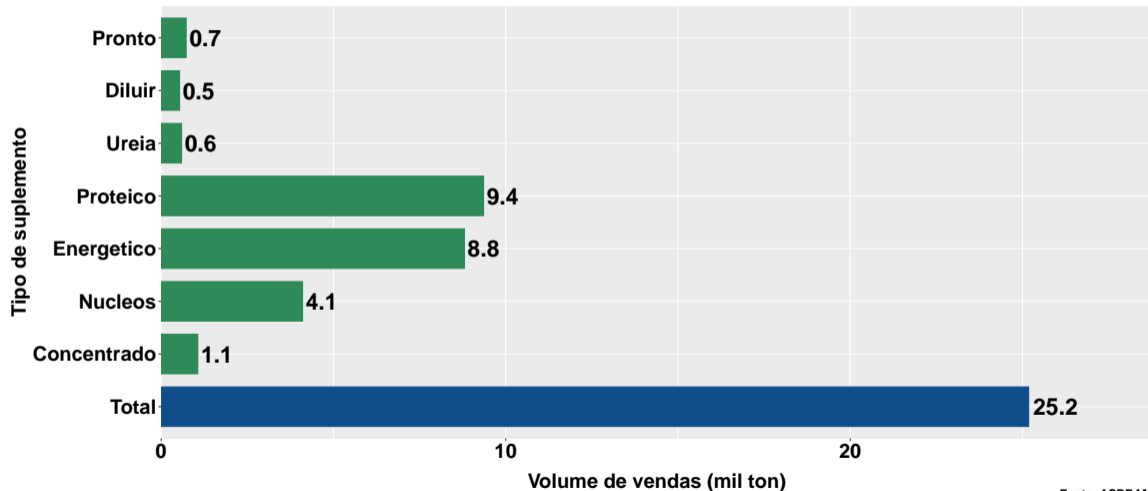
## Contribuição de cada suplemento para variação interanual do volume de vendas



## Participação de cada suplemento no volume total de vendas no mês



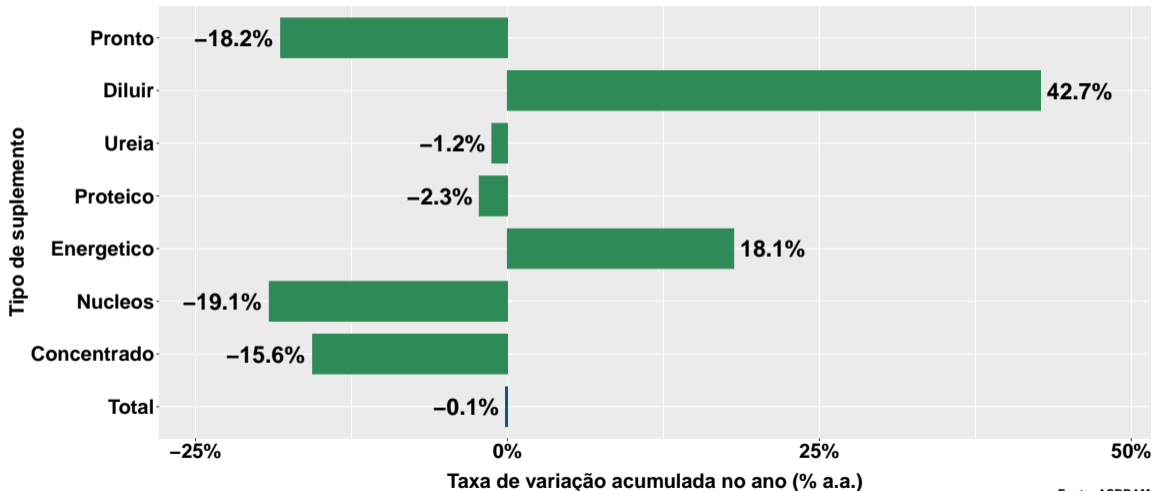
## Volume de vendas acumulado no ano



Fonte: ASBRAM

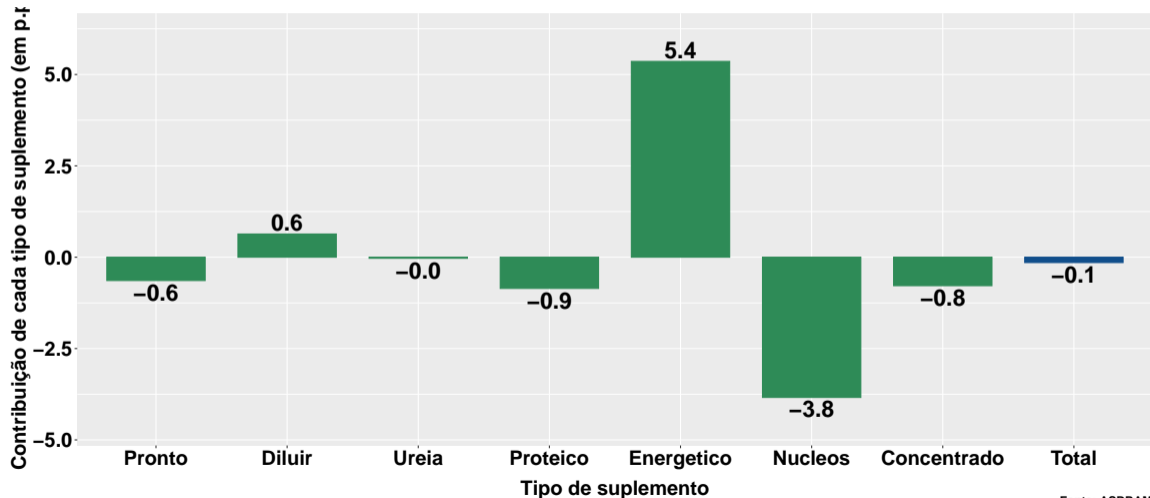


## Varição do volume de vendas acumulado no ano

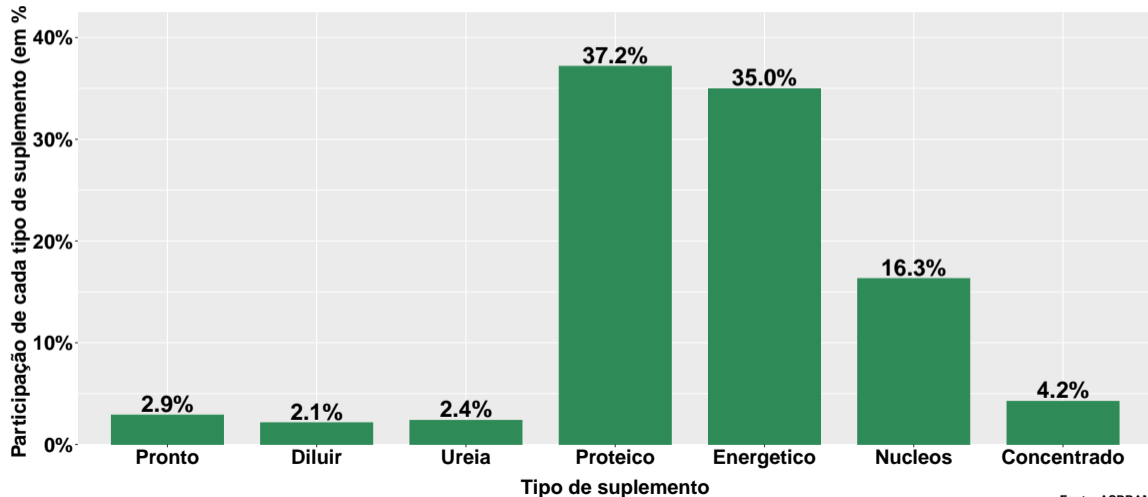


Fonte: ASBRAM

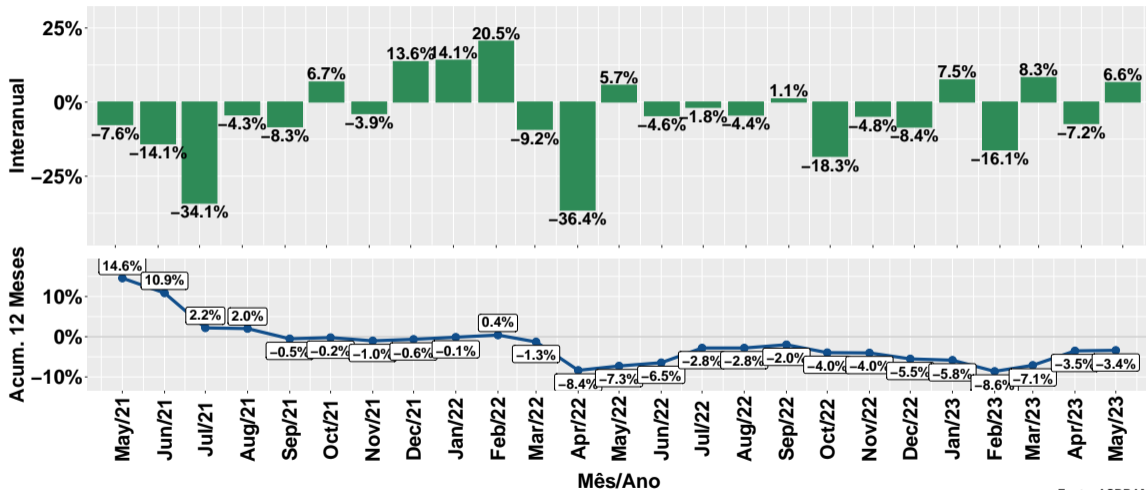
## Contribuição de cada suplemento para variação do volume de vendas acumulado no ano



## Participação de cada suplemento no volume total de vendas no mês

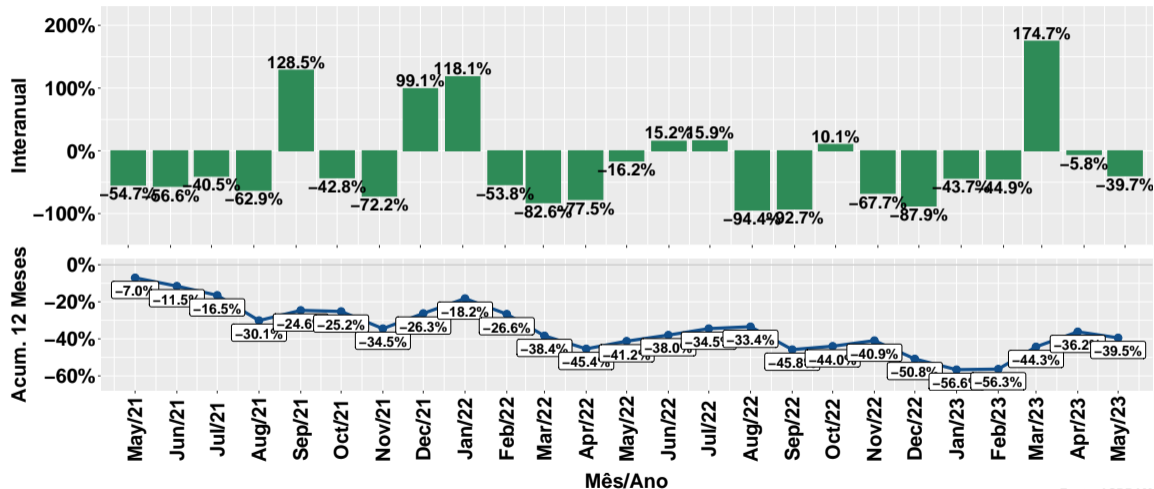


## Evolução do volume total de vendas



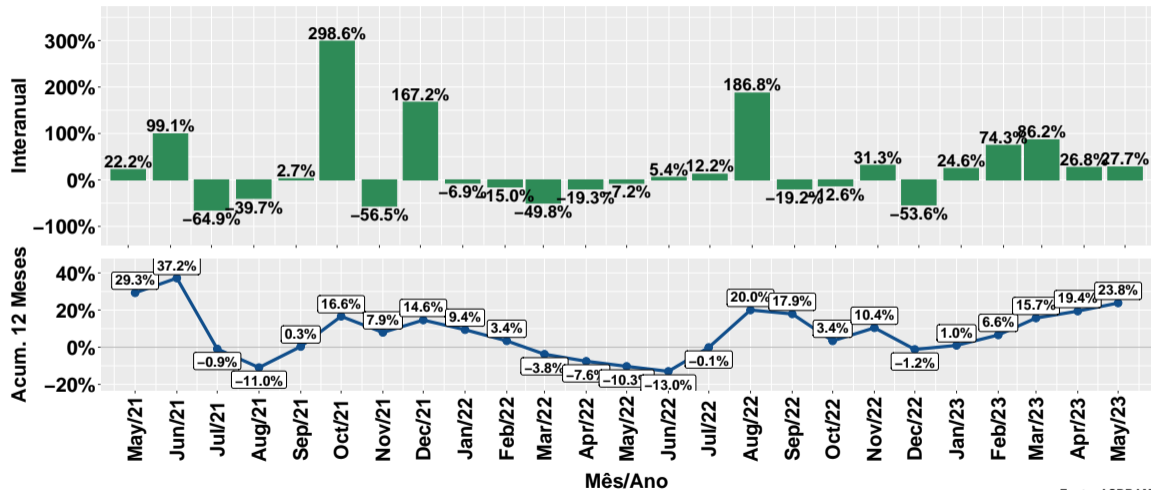
Fonte: ASBRAM

## Evolução do volume de vendas: Pronto para uso



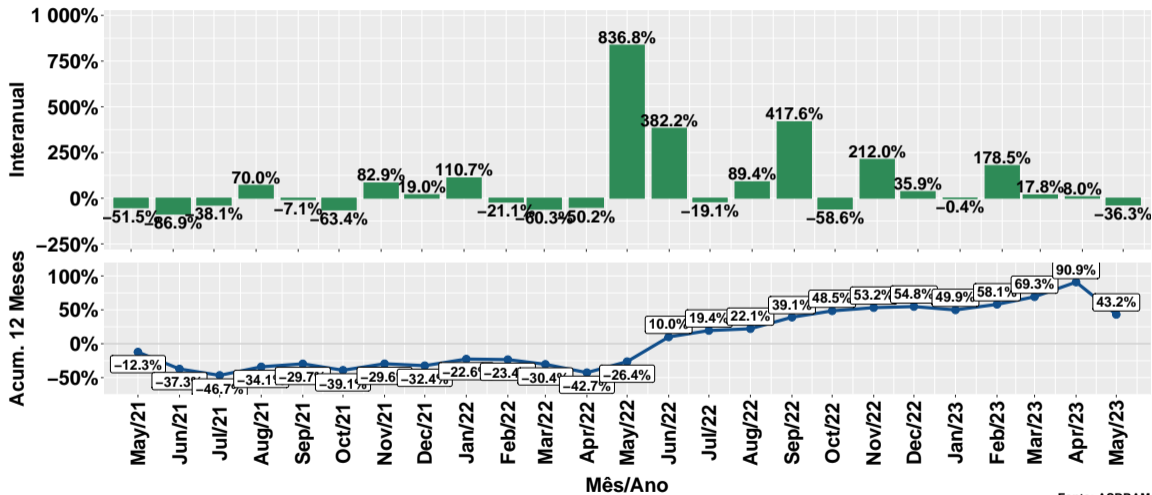
Fonte: ASBRAM

## Evolução do volume de vendas: Para diluir



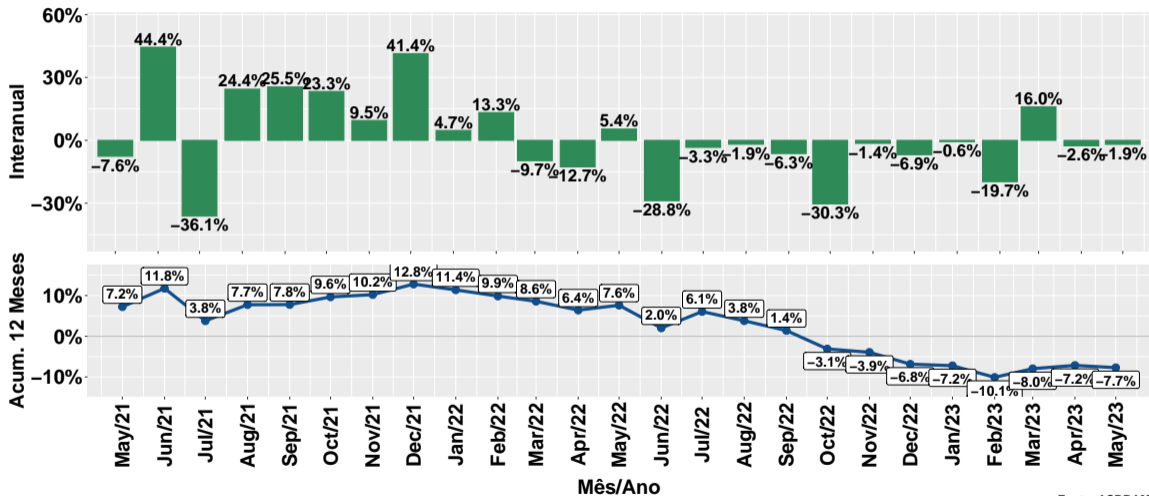
Fonte: ASBRAM

# Evolução do volume de vendas: Ureia



Fonte: ASBRAM

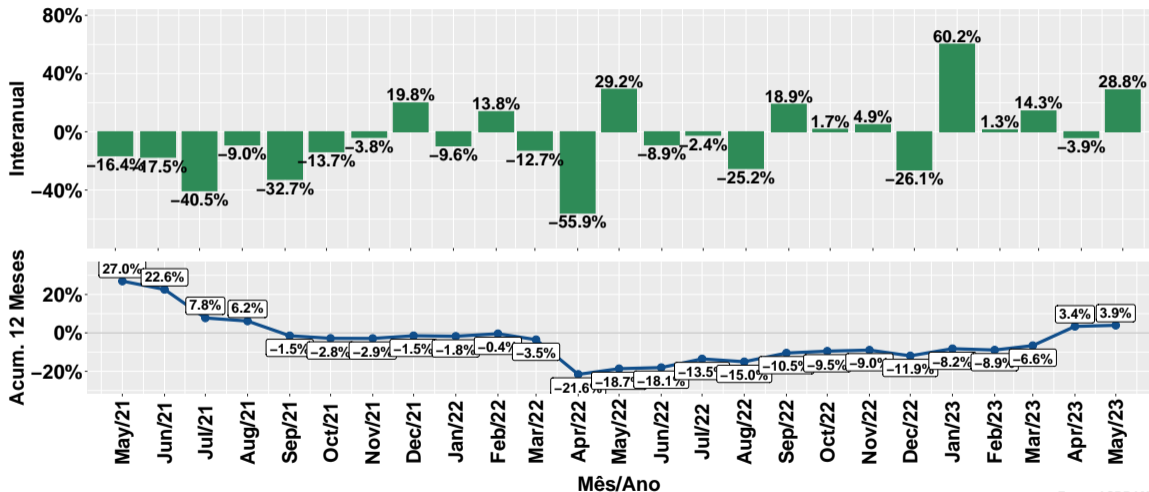
## Evolução do volume de vendas: Proteico



Fonte: ASBRAM

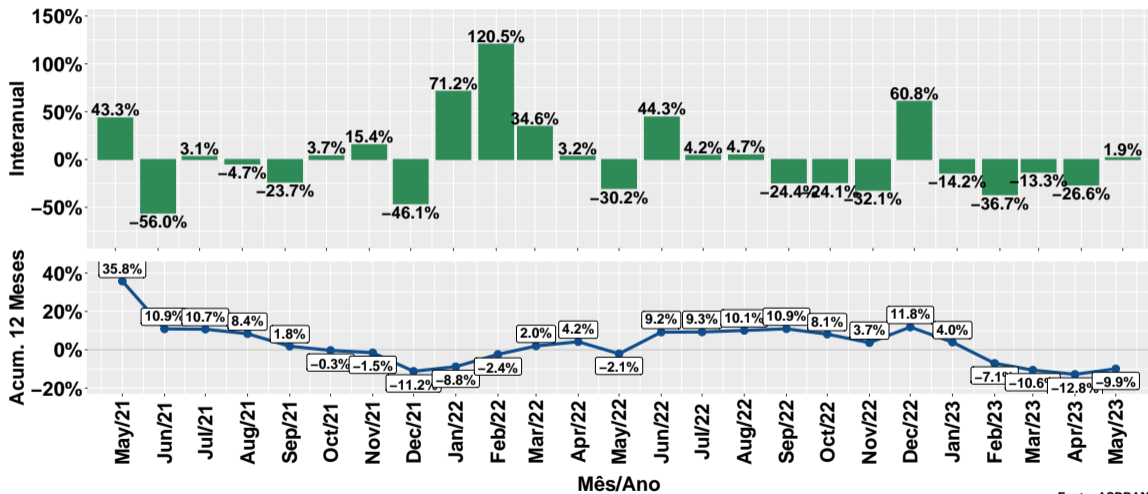


## Evolução do volume de vendas: Prot. energético



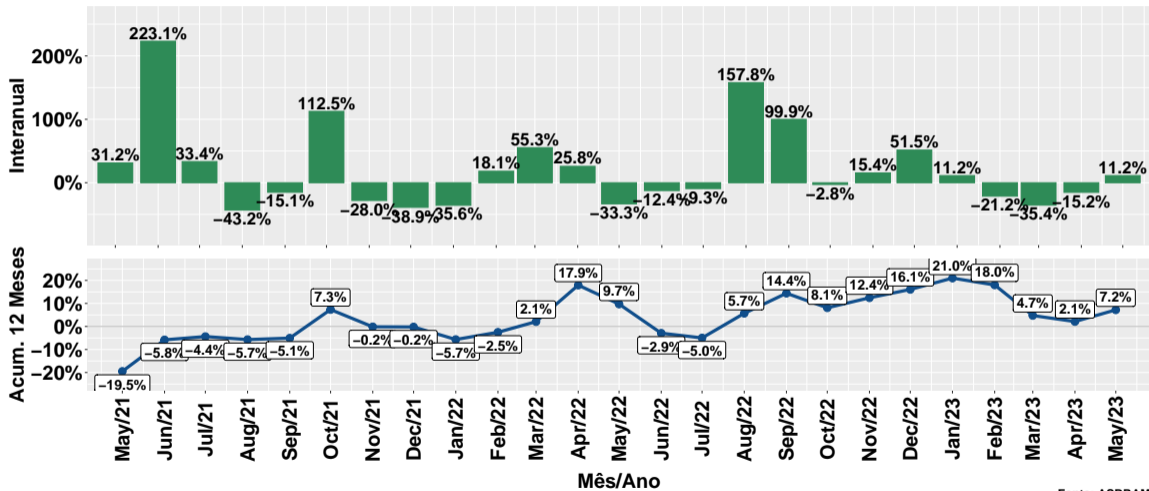
Fonte: ASBRAM

## Evolução do volume de vendas: Núcleos



Fonte: ASBRAM

## Evolução do volume de vendas: Concentrado



Fonte: ASBRAM

## Síntese de May/2023 (Parte 01)

	Vol. vendas <sup>1</sup>	Variação (%)			
		Mensal <sup>2</sup>	Interanual <sup>3</sup>	Acum. ano	12 meses
Pronto	0.2	71.4%	-39.7%	-18.2%	-39.5%
Diluir	0.2	72.1%	27.7%	42.7%	23.8%
Ureia	0.2	41.2%	-36.3%	-1.2%	43.2%
Proteico	1.9	13.0%	-1.9%	-2.3%	-7.7%
Energetico	2.4	63.9%	28.8%	18.1%	3.9%
Nucleos	0.8	29.2%	1.9%	-19.1%	-9.9%
Concentrado	0.2	43.8%	11.2%	-15.6%	7.2%
<b>Total</b>	<b>5.8</b>	<b>37.7%</b>	<b>6.6%</b>	<b>-0.1%</b>	<b>-3.4%</b>

Note: Fonte: ASBRAM

<sup>1</sup> Em mil toneladas <sup>2</sup> Mês/Mês anterior <sup>3</sup> Mês/Mesmo mês ano anterior

## Síntese de May/2023 (Parte 02)

	Contribuição (em p.p.)			
	Mensal <sup>2</sup>	Interanual <sup>3</sup>	Acum. ano	12 meses
Pronto	1.6	-1.9	-0.6	-1.5
Diluir	1.5	0.6	0.6	0.4
Ureia	1.3	-2.0	-0.0	1.0
Proteico	5.1	-0.7	-0.9	-3.0
Energetico	22.3	9.9	5.4	1.2
Nucleos	4.1	0.3	-3.8	-1.8
Concentrado	1.8	0.5	-0.8	0.3
<b>Total</b>	<b>37.7</b>	<b>6.6</b>	<b>-0.1</b>	<b>-3.4</b>

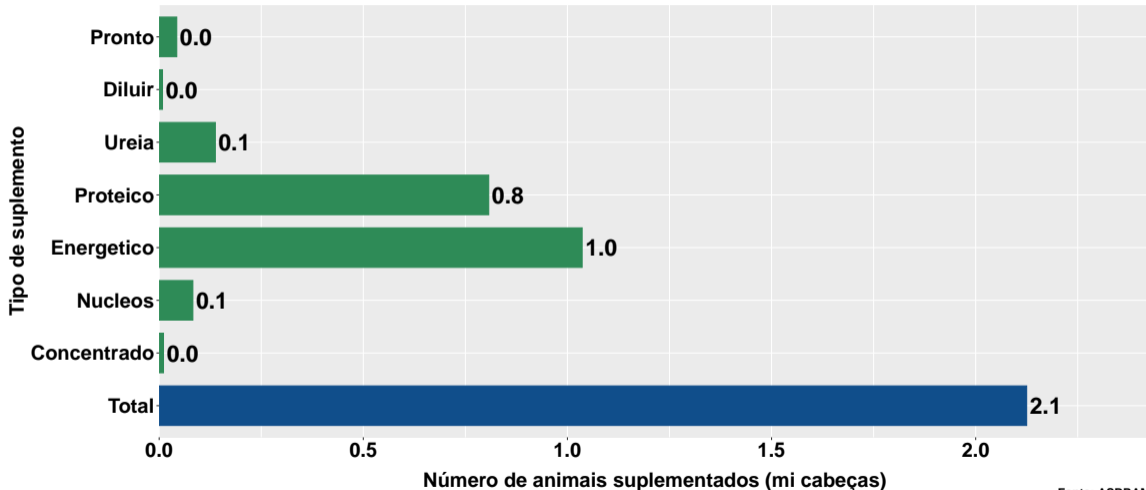
Note: Fonte: ASBRAM

<sup>1</sup> Em mil toneladas <sup>2</sup> Mês/Mês anterior <sup>3</sup> Mês/Mesmo mês ano anterior

## Section 2

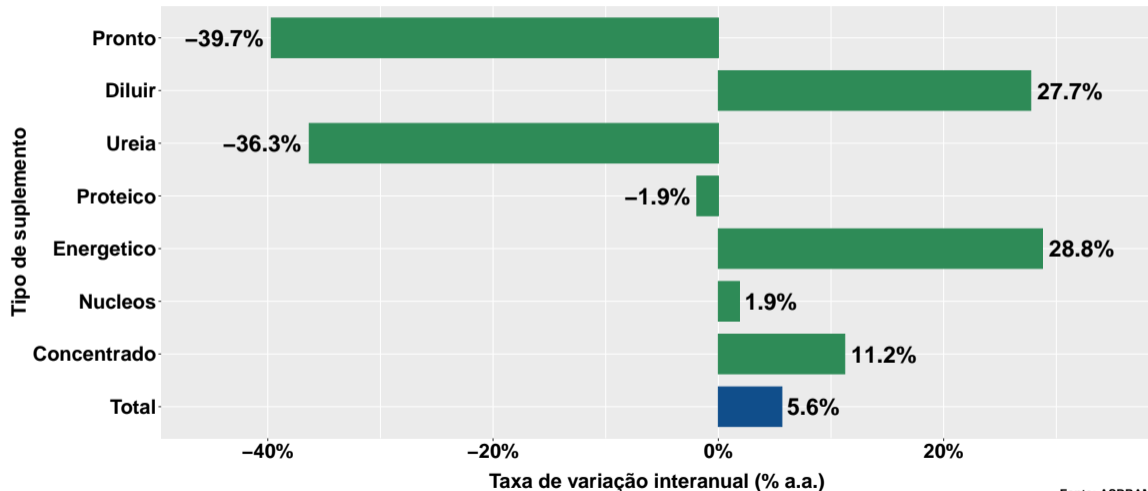
# Número de animais suplementados no Rio Grande do Sul

# Número de animais suplementados



Fonte: ASBRAM

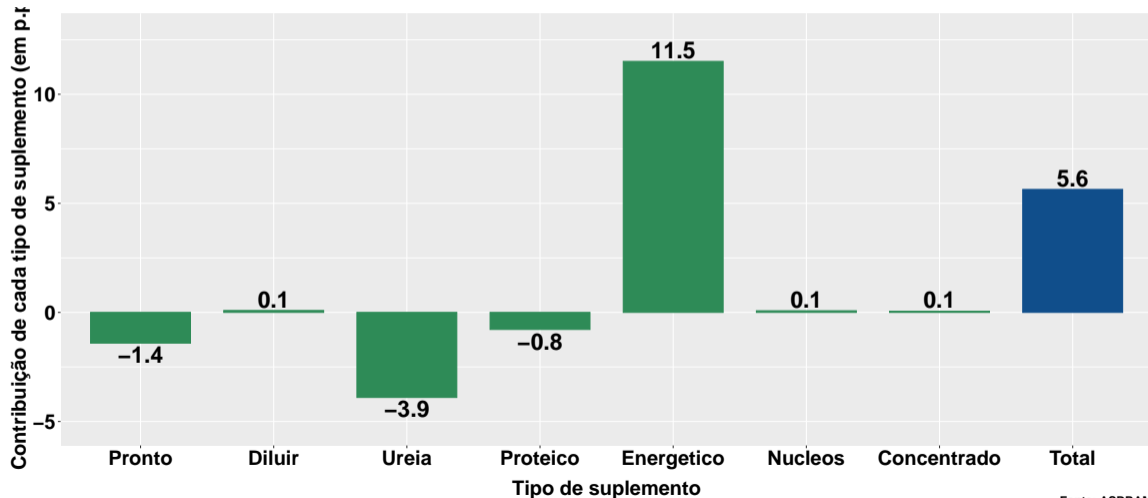
## Var. interanual do num. de animais suplementados



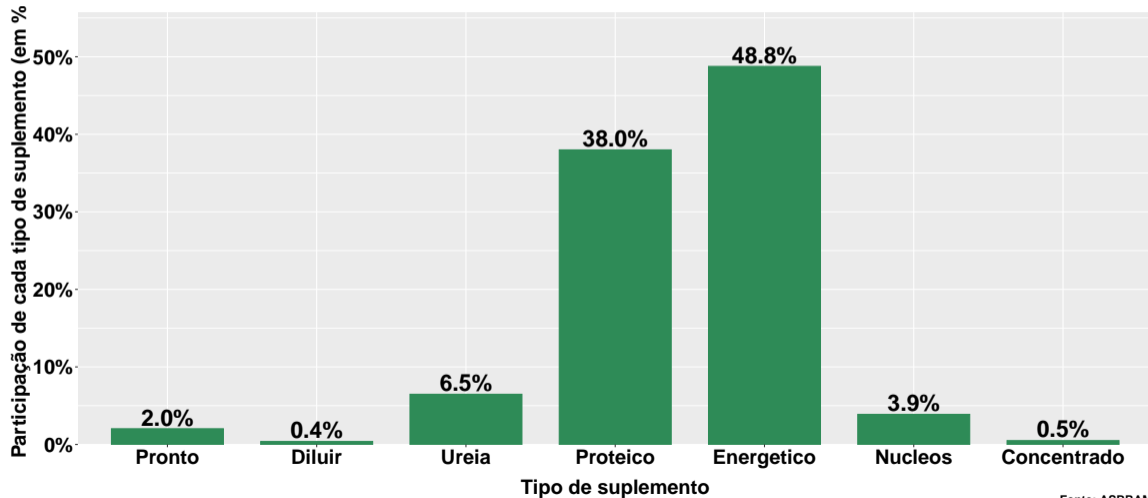
Fonte: ASBRAM



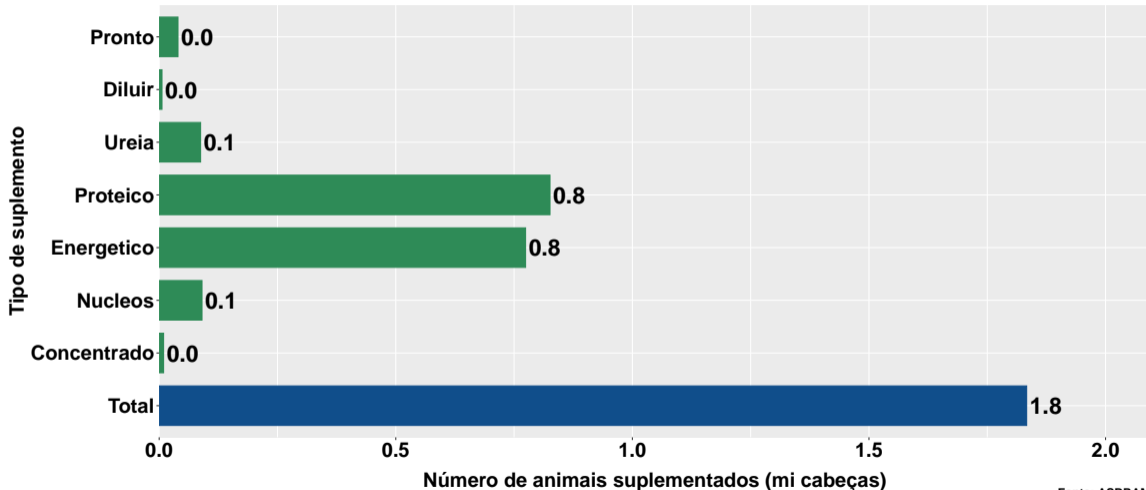
## Contribuição de cada suplemento para variação interanual do número de animais suplementados



## Participação de cada suplemento no número de animais suplementados no mês

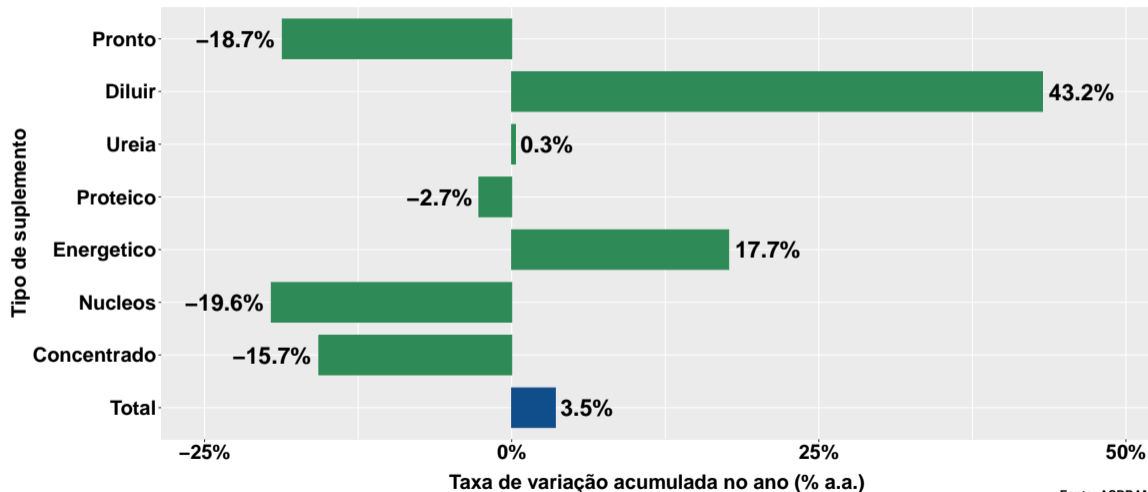


# Número de animais suplementados no ano



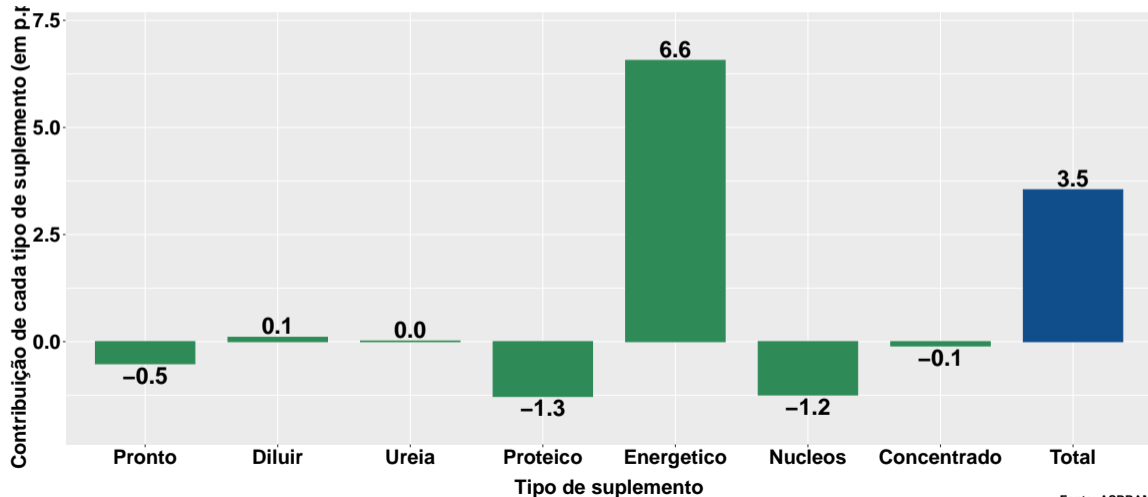
Fonte: ASBRAM

## Variação do num. de animais suplementados no ano

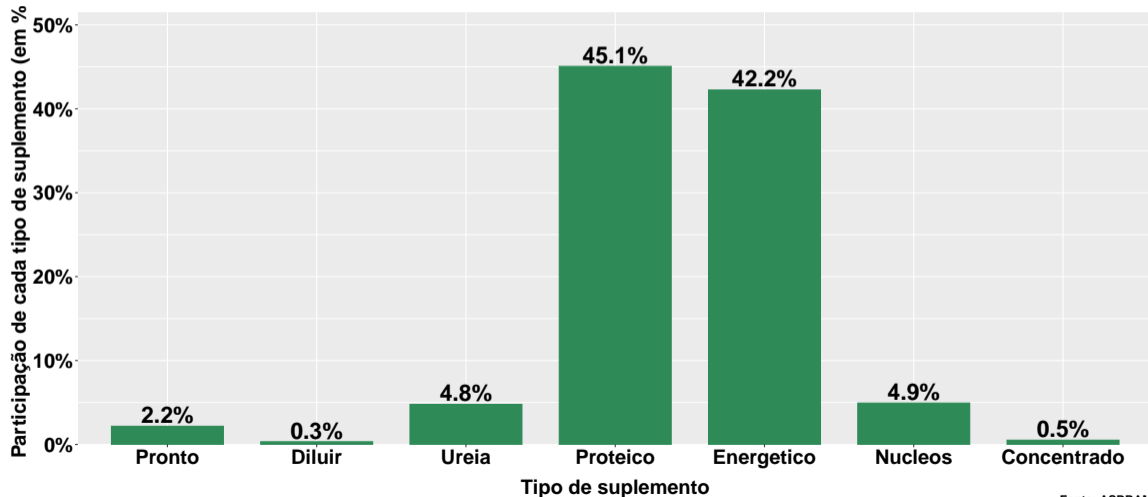


Fonte: ASBRAM

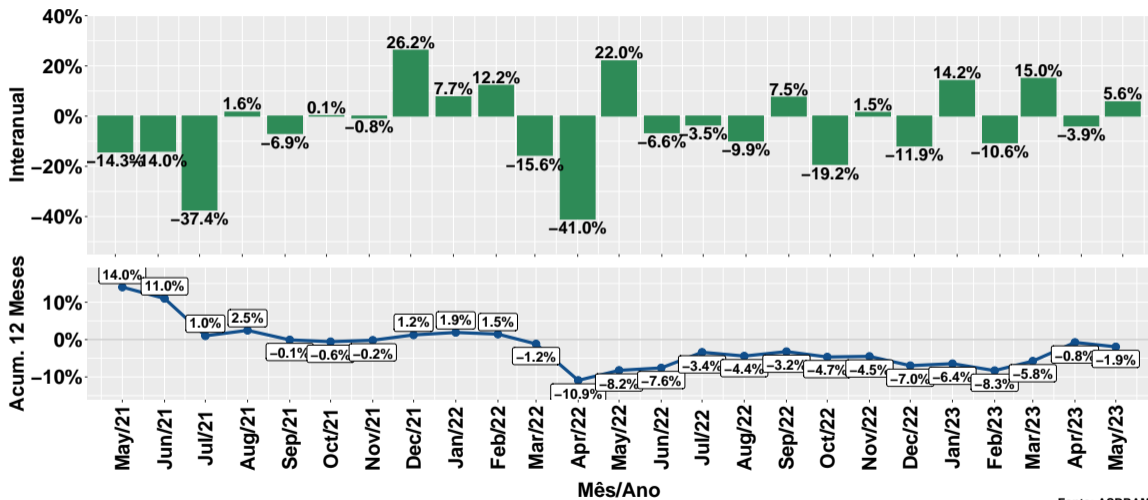
## Contribuição de cada suplemento para variação do número de animais suplementados no ano



## Participação de cada suplemento no número de animais suplementados no ano



## Evolução do número de animais suplementados



Fonte: ASBRAM

## Síntese de May/2023 (Parte 01)

	Num. animais <sup>1</sup>	Variação (%)			
		Mensal <sup>2</sup>	Interanual <sup>3</sup>	Acum. ano	12 meses
Pronto	0.0	65.9%	-39.7%	-18.7%	-39.6%
Diluir	0.0	66.5%	27.7%	43.2%	24.0%
Ureia	0.1	36.6%	-36.3%	0.3%	44.7%
Proteico	0.8	9.3%	-1.9%	-2.7%	-7.9%
Energetico	1.0	58.6%	28.8%	17.7%	3.9%
Nucleos	0.1	25.0%	1.9%	-19.6%	-10.3%
Concentrado	0.0	39.2%	11.2%	-15.7%	7.1%
<b>Total</b>	<b>2.1</b>	<b>33.1%</b>	<b>5.6%</b>	<b>3.5%</b>	<b>-1.9%</b>

Note: Fonte: ASBRAM

<sup>1</sup> Milhões de cabeças <sup>2</sup> Mês/Mês anterior <sup>3</sup> Mês/Mesmo mês ano anterior



## Síntese de May/2023 (Parte 02)

	Contribuição (em p.p.)			
	Mensal <sup>2</sup>	Interanual <sup>3</sup>	Acum. ano	12 meses
Pronto	1.1	-1.4	-0.5	-1.2
Diluir	0.2	0.1	0.1	0.1
Ureia	2.3	-3.9	0.0	2.0
Proteico	4.3	-0.8	-1.3	-3.8
Energetico	24.0	11.5	6.6	1.5
Nucleos	1.0	0.1	-1.2	-0.6
Concentrado	0.2	0.1	-0.1	0.0
<b>Total</b>	<b>33.1</b>	<b>5.6</b>	<b>3.5</b>	<b>-1.9</b>

Note: Fonte: ASBRAM

<sup>1</sup> Milhões de cabeças <sup>2</sup> Mês/Mês anterior <sup>3</sup> Mês/Mesmo mês ano anterior