

# Índice ASBRAM - Tocantins

Desempenho Maio/2023

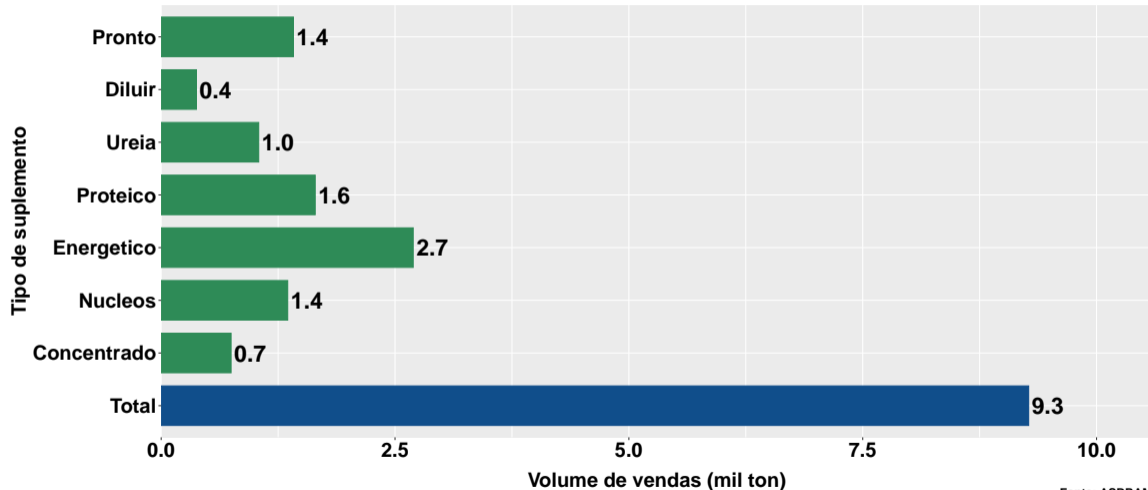
São Paulo, 14/06/2023

- 1 Volume de vendas de suplementos no Tocantins
- 2 Número de animais suplementados no Tocantins

## Section 1

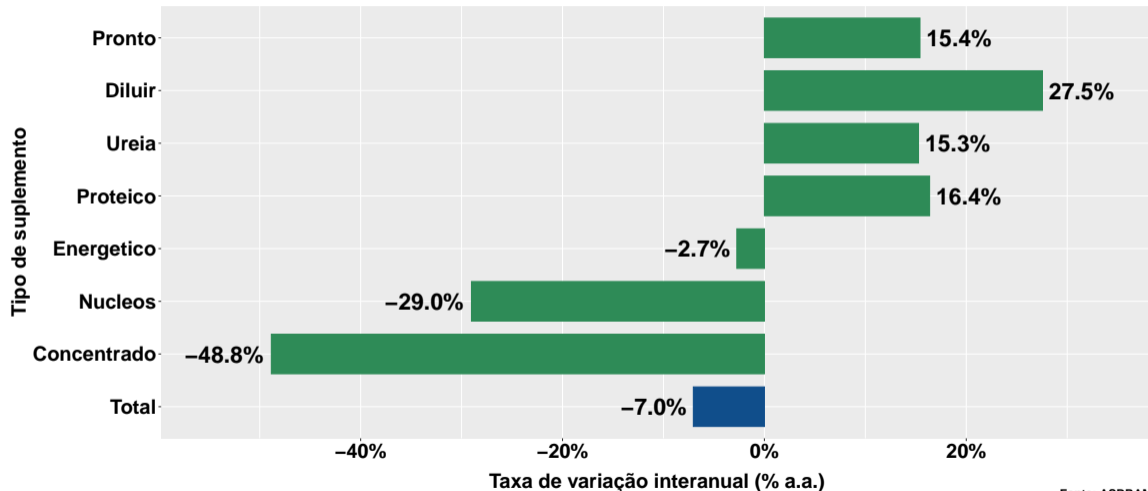
# Volume de vendas de suplementos no Tocantins

## Volume de vendas no mês



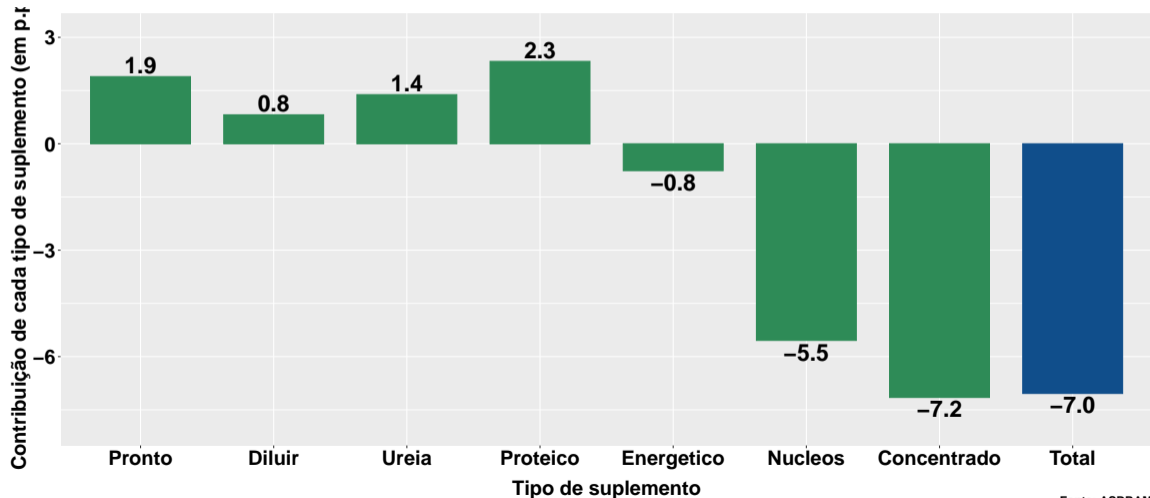
Fonte: ASBRAM

## Variação interanual do volume de vendas

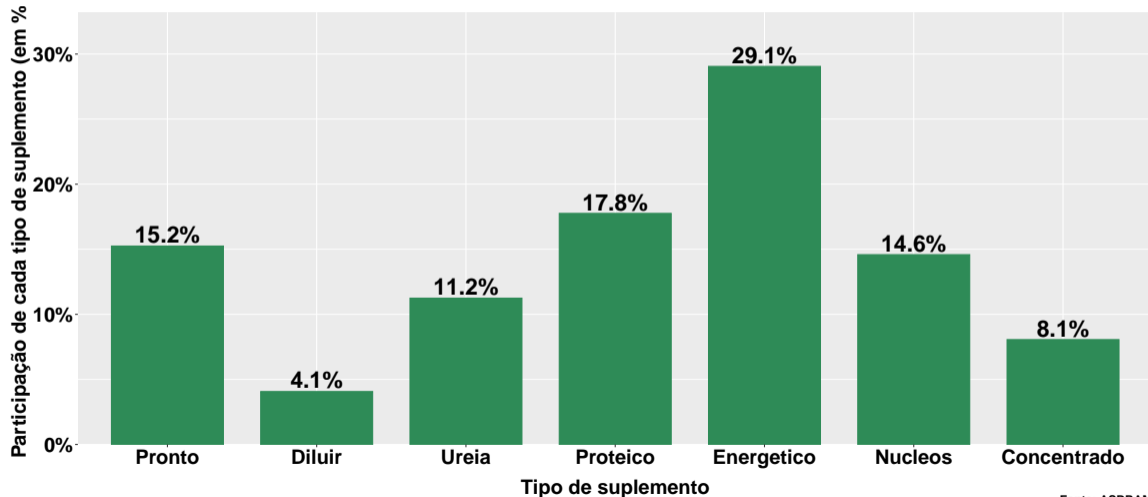


Fonte: ASBRAM

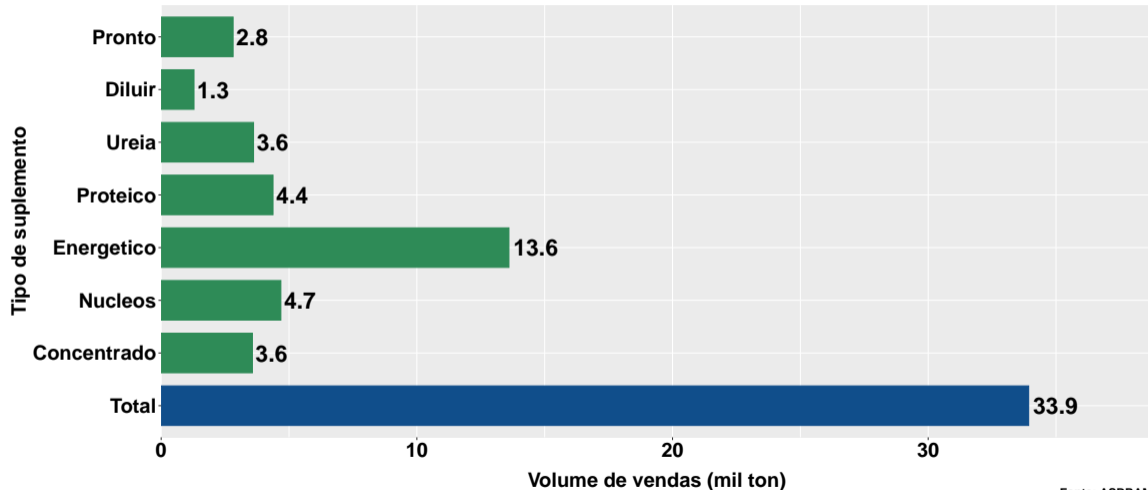
## Contribuição de cada suplemento para variação interanual do volume de vendas



# Participação de cada suplemento no volume total de vendas no mês



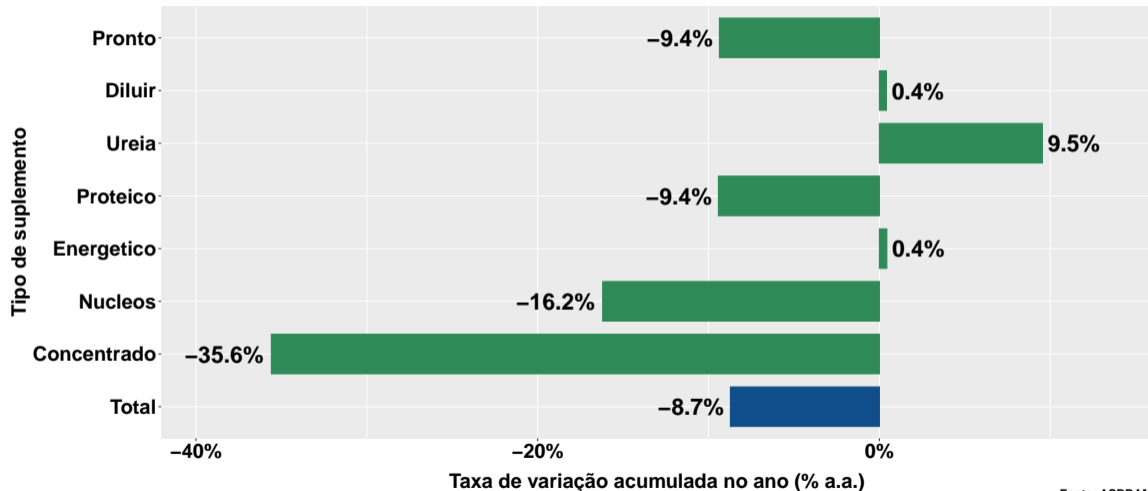
## Volume de vendas acumulado no ano



Fonte: ASBRAM

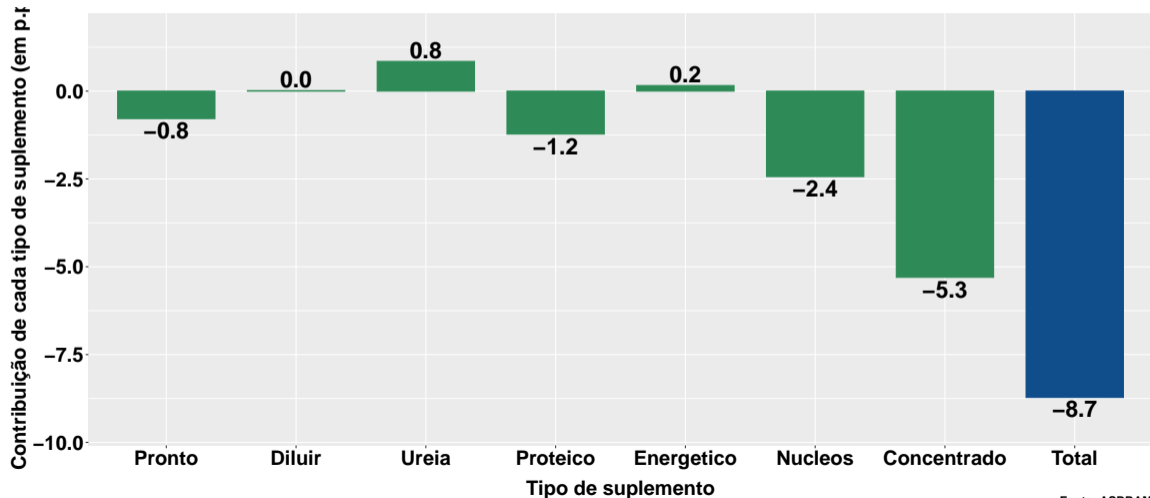


## Variação do volume de vendas acumulado no ano

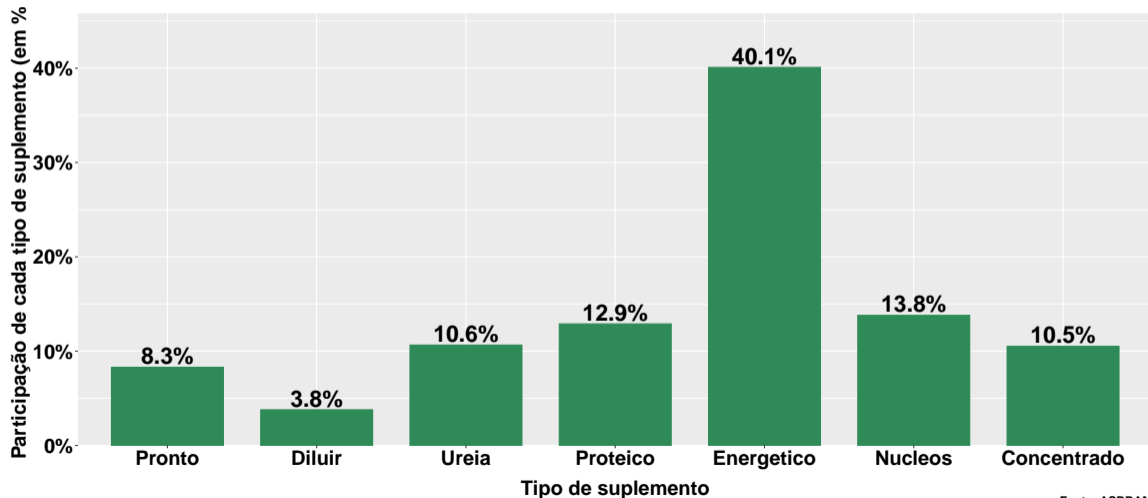


Fonte: ASBRAM

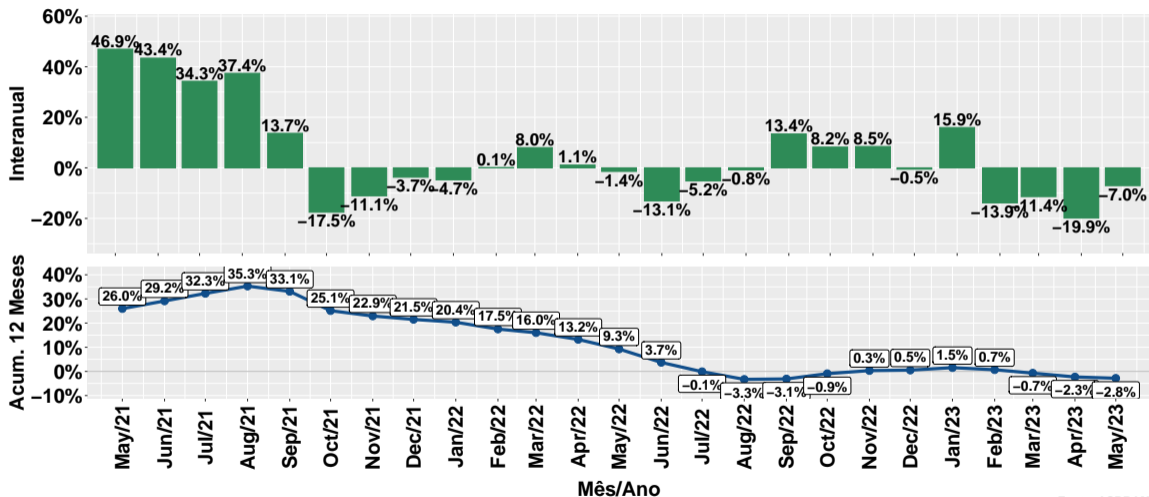
## Contribuição de cada suplemento para variação do volume de vendas acumulado no ano



## Participação de cada suplemento no volume total de vendas no mês

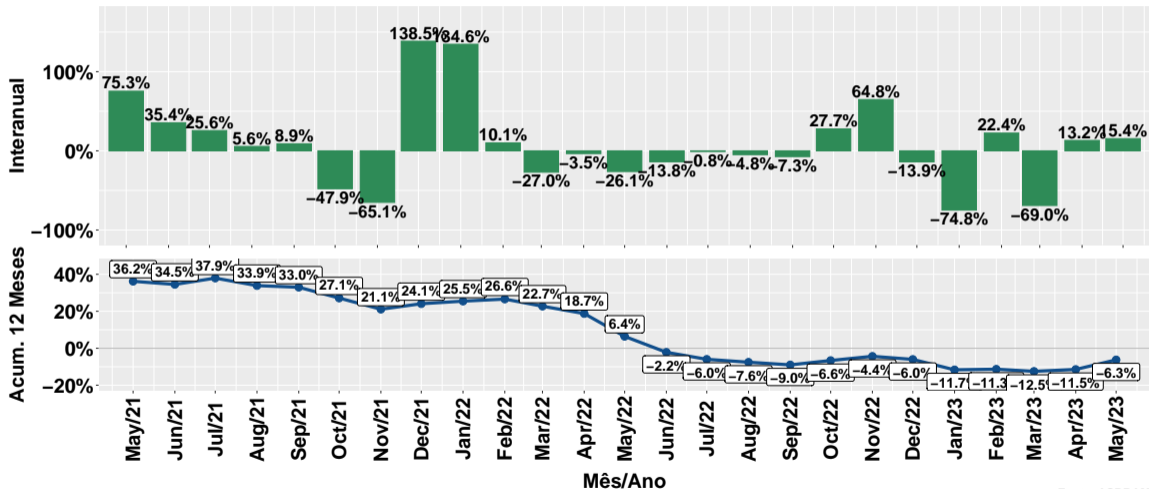


# Evolução do volume total de vendas



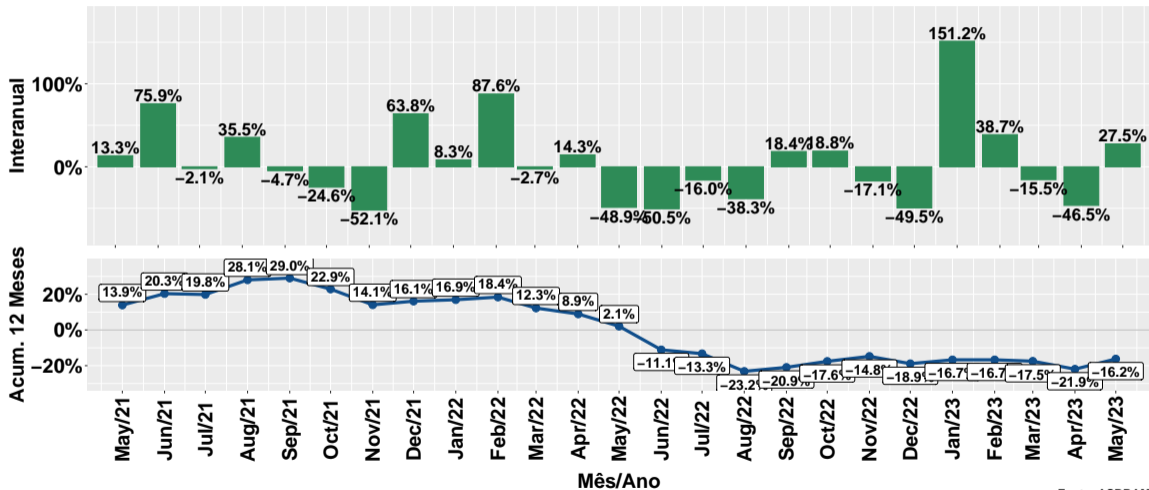
Fonte: ASBRAM

## Evolução do volume de vendas: Pronto para uso



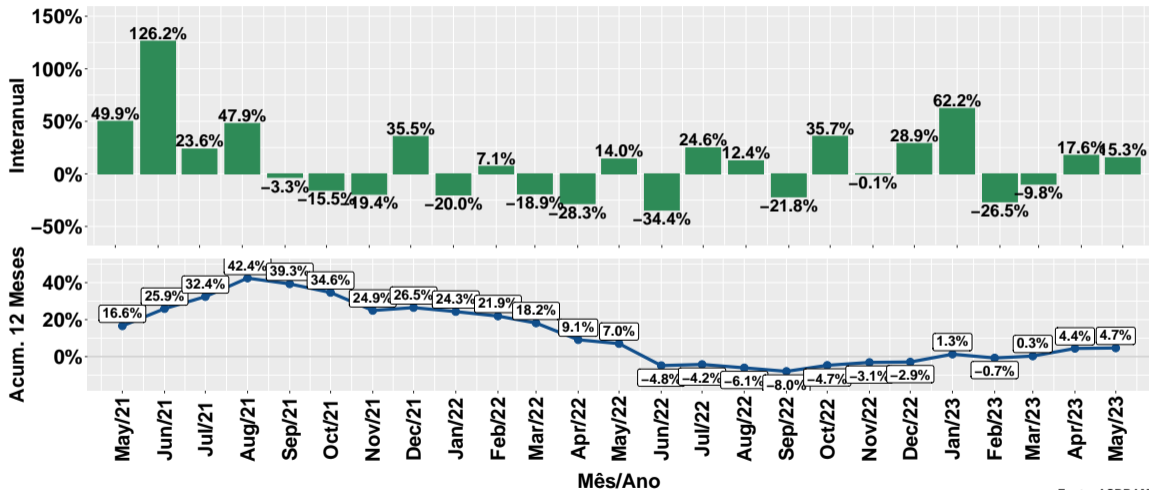
Fonte: ASBRAM

# Evolução do volume de vendas: Para diluir



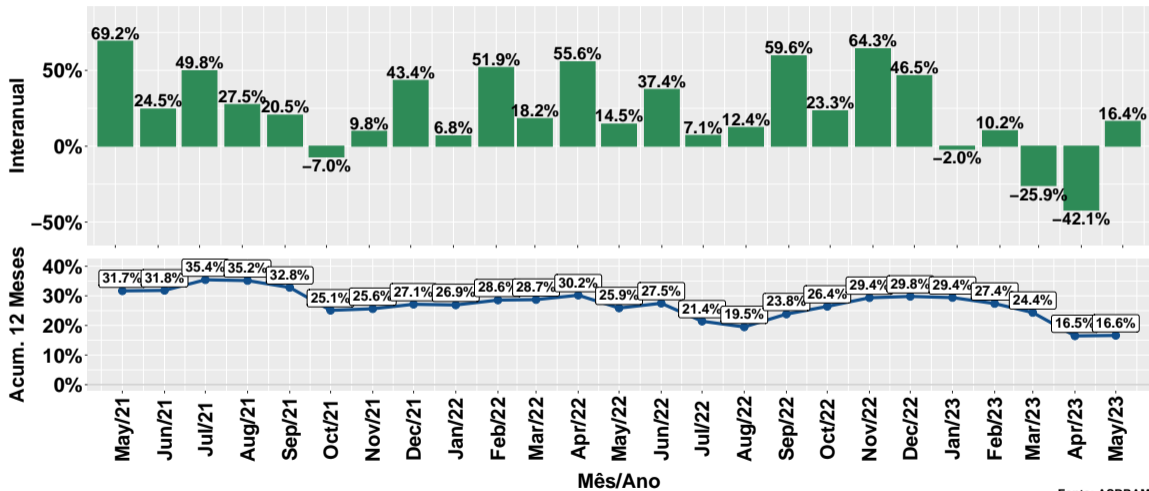
Fonte: ASBRAM

## Evolução do volume de vendas: Ureia



Fonte: ASBRAM

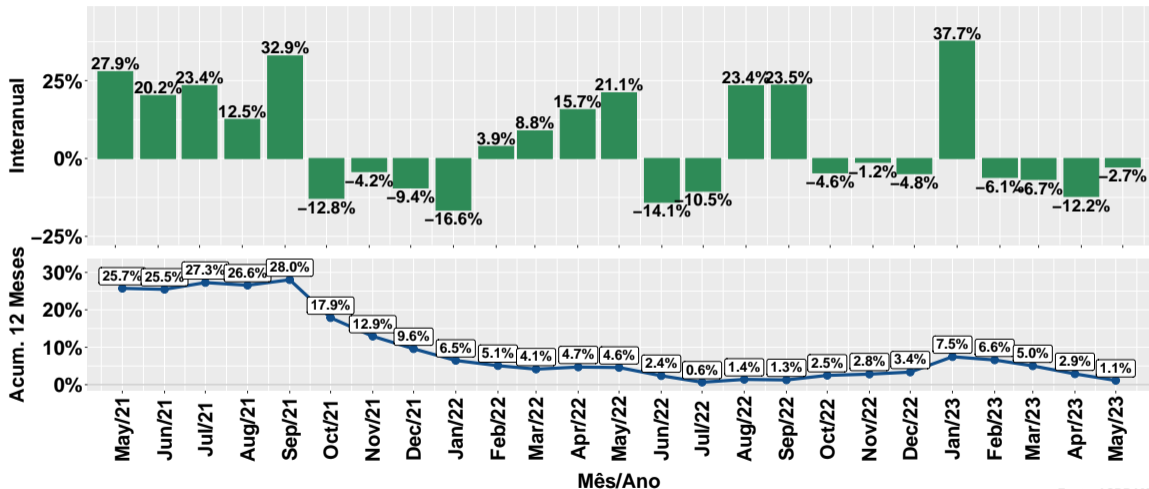
## Evolução do volume de vendas: Proteico



Fonte: ASBRAM

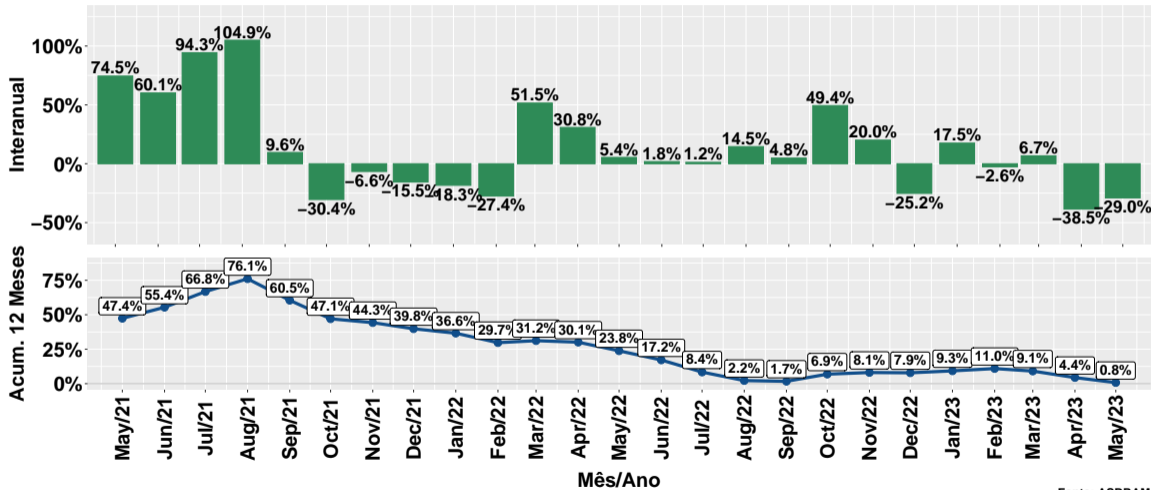


## Evolução do volume de vendas: Prot. energético



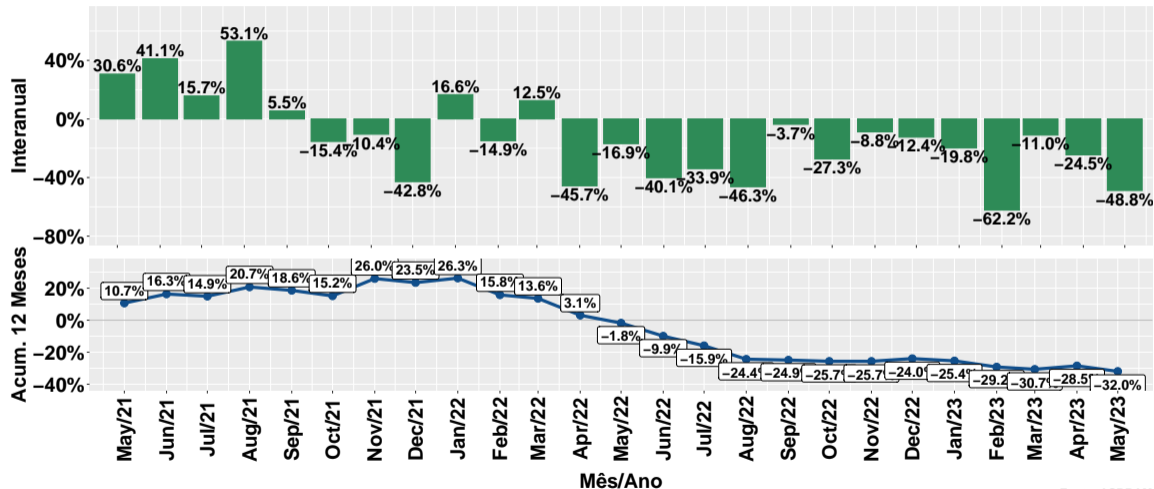
Fonte: ASBRAM

# Evolução do volume de vendas: Núcleos



Fonte: ASBRAM

## Evolução do volume de vendas: Concentrado



Fonte: ASBRAM

## Síntese de May/2023 (Parte 01)

	Vol. vendas <sup>1</sup>	Variação (%)			
		Mensal <sup>2</sup>	Interanual <sup>3</sup>	Acum. ano	12 meses
Pronto	1.4	71.6%	15.4%	-9.4%	-6.3%
Diluir	0.4	61.1%	27.5%	0.4%	-16.2%
Ureia	1.0	36.8%	15.3%	9.5%	4.7%
Proteico	1.6	127.0%	16.4%	-9.4%	16.6%
Energetico	2.7	18.0%	-2.7%	0.4%	1.1%
Nucleos	1.4	68.0%	-29.0%	-16.2%	0.8%
Concentrado	0.7	4.4%	-48.8%	-35.6%	-32.0%
<b>Total</b>	<b>9.3</b>	<b>46.1%</b>	<b>-7.0%</b>	<b>-8.7%</b>	<b>-2.8%</b>

Note: Fonte: ASBRAM

<sup>1</sup> Em mil toneladas <sup>2</sup> Mês/Mês anterior <sup>3</sup> Mês/Mesmo mês ano anterior

## Síntese de May/2023 (Parte 02)

	Contribuição (em p.p.)			
	Mensal <sup>2</sup>	Interanual <sup>3</sup>	Acum. ano	12 meses
Pronto	9.3	1.9	-0.8	-0.7
Diluir	2.3	0.8	0.0	-0.8
Ureia	4.4	1.4	0.8	0.4
Proteico	14.5	2.3	-1.2	2.2
Energetico	6.5	-0.8	0.2	0.4
Nucleos	8.6	-5.5	-2.4	0.1
Concentrado	0.5	-7.2	-5.3	-4.5
<b>Total</b>	<b>46.1</b>	<b>-7.0</b>	<b>-8.7</b>	<b>-2.8</b>

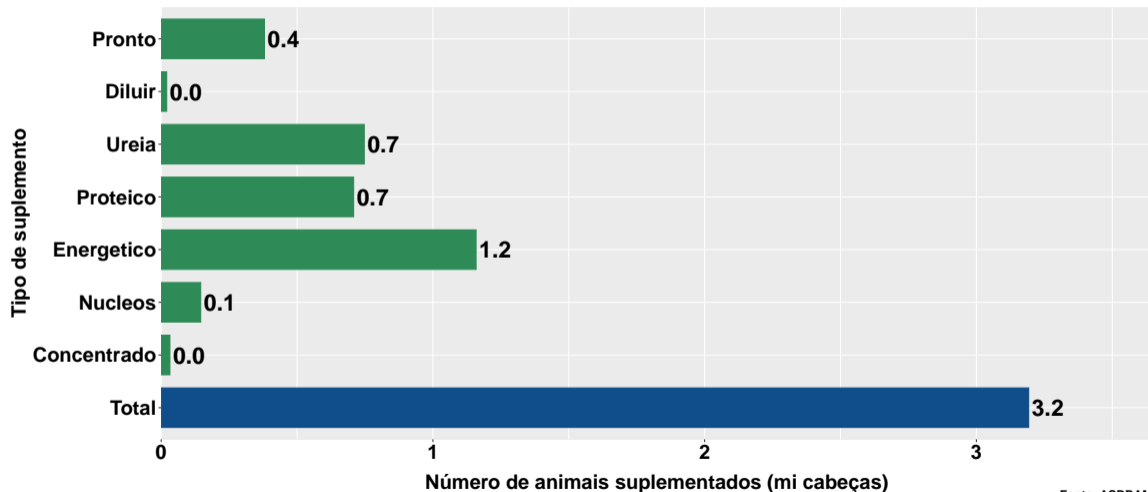
Note: Fonte: ASBRAM

<sup>1</sup> Em mil toneladas <sup>2</sup> Mês/Mês anterior <sup>3</sup> Mês/Mesmo mês ano anterior

## Section 2

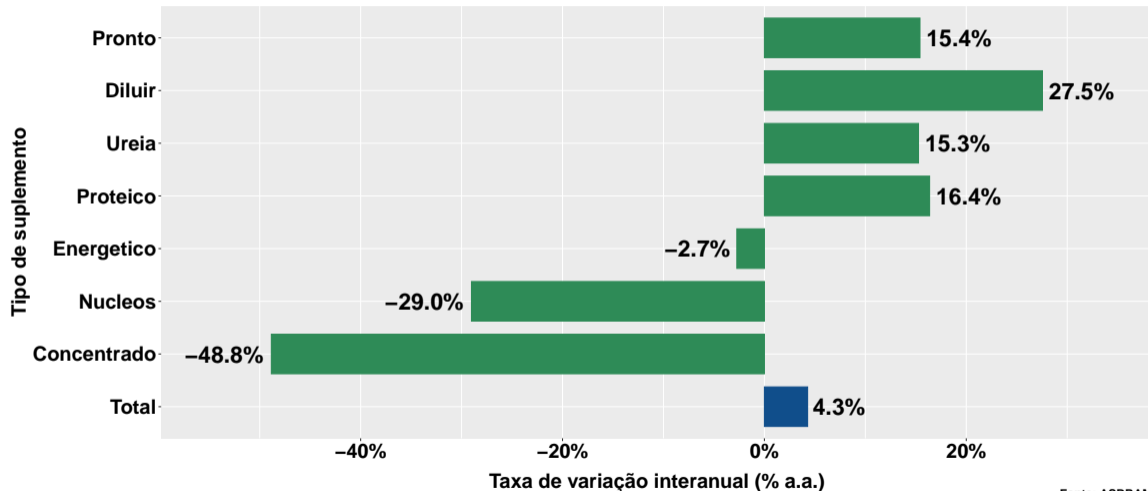
# Número de animais suplementados no Tocantins

# Número de animais suplementados



Fonte: ASBRAM

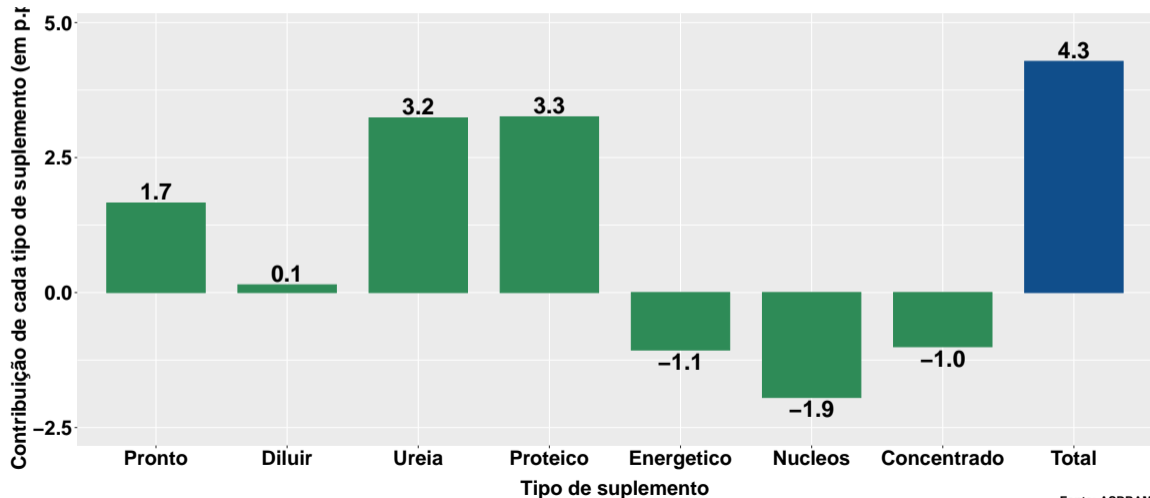
## Var. interanual do num. de animais suplementados



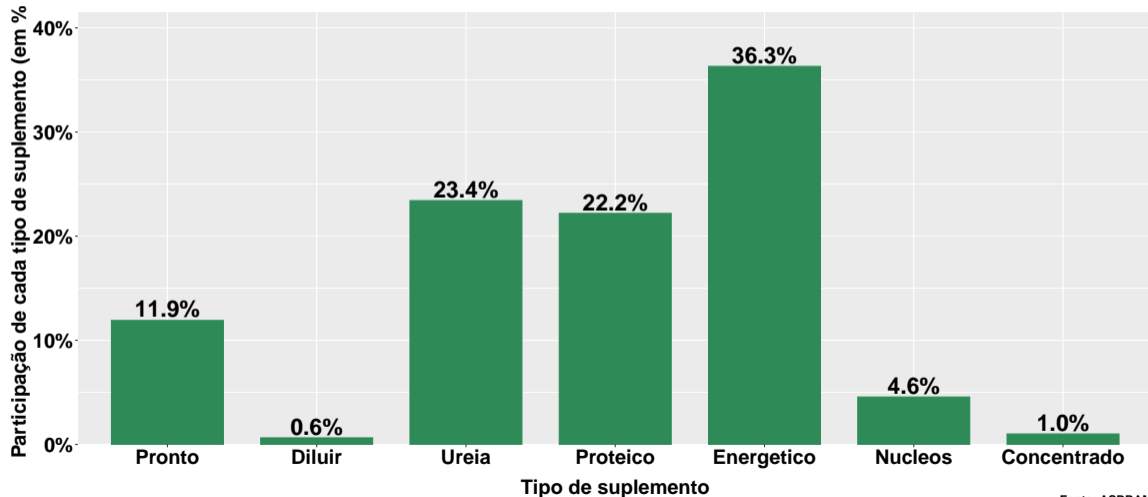
Fonte: ASBRAM



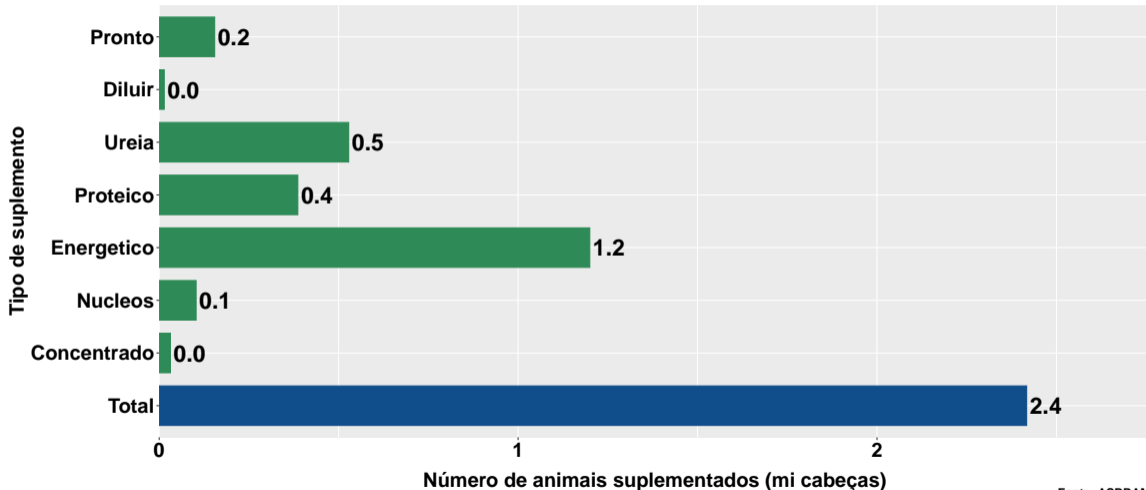
## Contribuição de cada suplemento para variação interanual do número de animais suplementados



## Participação de cada suplemento no número de animais suplementados no mês

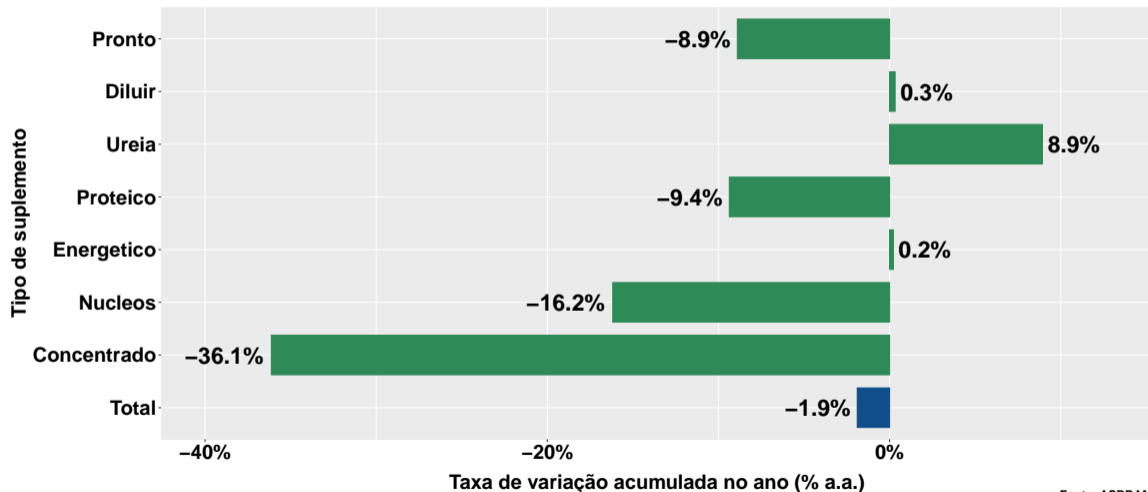


## Número de animais suplementados no ano



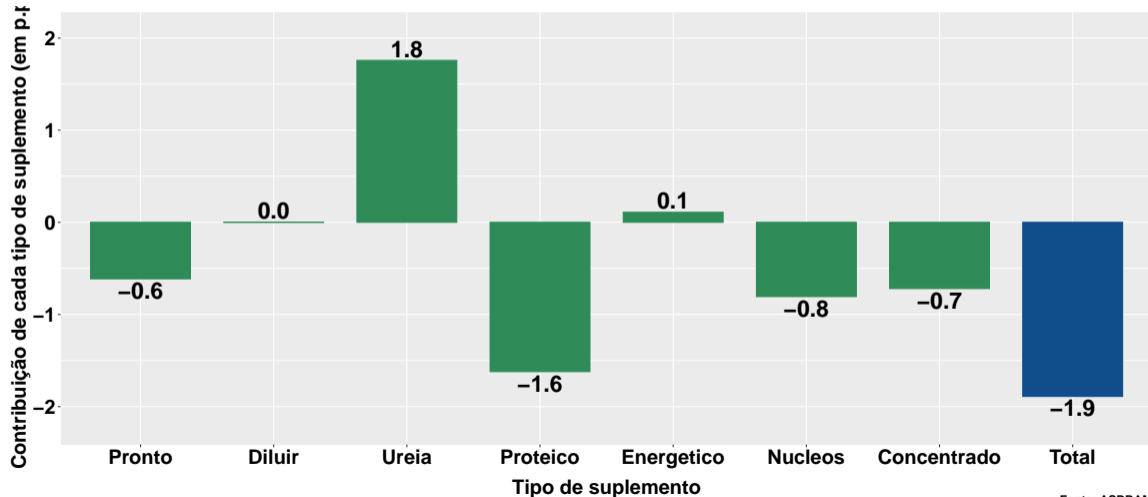
Fonte: ASBRAM

## Variação do num. de animais suplementados no ano

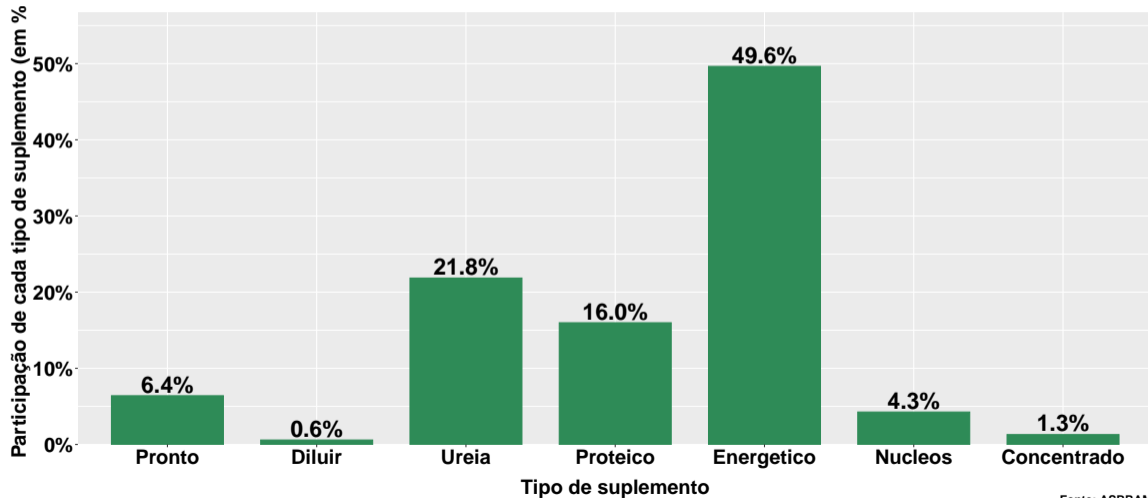


Fonte: ASBRAM

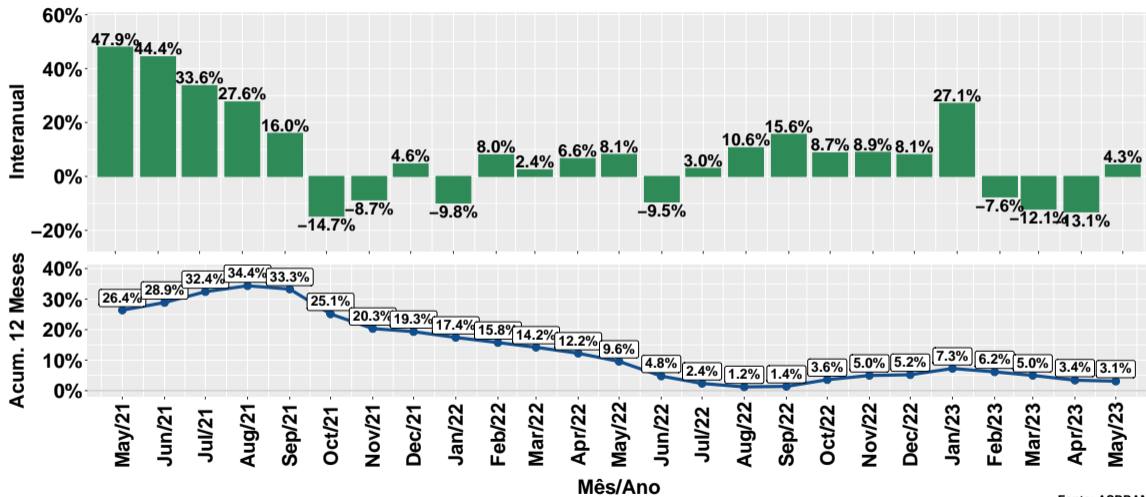
## Contribuição de cada suplemento para variação do número de animais suplementados no ano



## Participação de cada suplemento no número de animais suplementados no ano



# Evolução do número de animais suplementados



Fonte: ASBRAM

## Síntese de May/2023 (Parte 01)

	Num. animais <sup>1</sup>	Variação (%)			
		Mensal <sup>2</sup>	Interanual <sup>3</sup>	Acum. ano	12 meses
Pronto	0.4	66.1%	15.4%	-8.9%	-6.2%
Diluir	0.0	55.9%	27.5%	0.3%	-16.2%
Ureia	0.7	32.3%	15.3%	8.9%	4.2%
Proteico	0.7	119.7%	16.4%	-9.4%	16.7%
Energetico	1.2	14.2%	-2.7%	0.2%	1.1%
Nucleos	0.1	62.6%	-29.0%	-16.2%	0.7%
Concentrado	0.0	1.1%	-48.8%	-36.1%	-32.1%
<b>Total</b>	<b>3.2</b>	<b>41.0%</b>	<b>4.3%</b>	<b>-1.9%</b>	<b>3.1%</b>

Note: Fonte: ASBRAM

<sup>1</sup> Milhões de cabeças <sup>2</sup> Mês/Mês anterior <sup>3</sup> Mês/Mesmo mês ano anterior



## Síntese de May/2023 (Parte 02)

	Contribuição (em p.p.)			
	Mensal <sup>2</sup>	Interanual <sup>3</sup>	Acum. ano	12 meses
Pronto	6.7	1.7	-0.6	-0.6
Diluir	0.3	0.1	0.0	-0.1
Ureia	8.1	3.2	1.8	0.8
Proteico	17.0	3.3	-1.6	3.1
Energetico	6.4	-1.1	0.1	0.5
Nucleos	2.5	-1.9	-0.8	0.0
Concentrado	0.0	-1.0	-0.7	-0.6
<b>Total</b>	<b>41.0</b>	<b>4.3</b>	<b>-1.9</b>	<b>3.1</b>

Note: Fonte: ASBRAM

<sup>1</sup> Milhões de cabeças <sup>2</sup> Mês/Mês anterior <sup>3</sup> Mês/Mesmo mês ano anterior