

Projeções para os próximos 06 meses

ASBRAM

De Abr/2023 a Set/2023

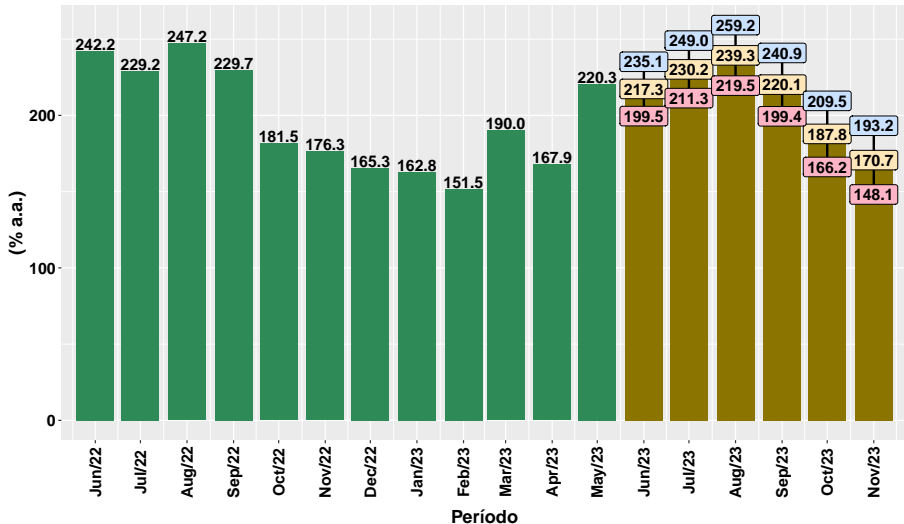
- 1 Projeções para o volume de vendas
- 2 Projeções para as variações interanuais
- 3 Projeções para as variações acumuladas em 12 meses
- 4 Síntese das projeções por mês
- 5 Síntese das projeções por suplemento

Section 1

Projeções para o volume de vendas

Volume total de suplementos

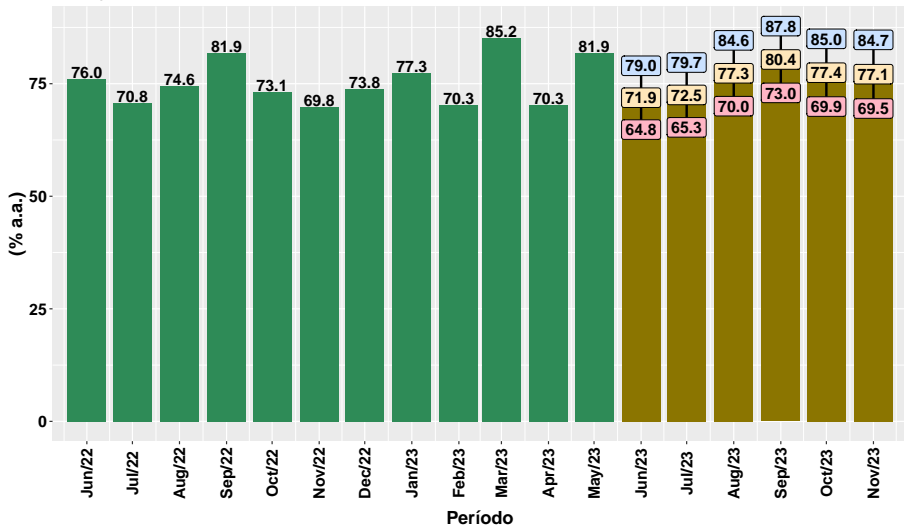
Projeções de June/2023 a November/2023



Fonte: ASBRAM

Suplemento mineral pronto para uso

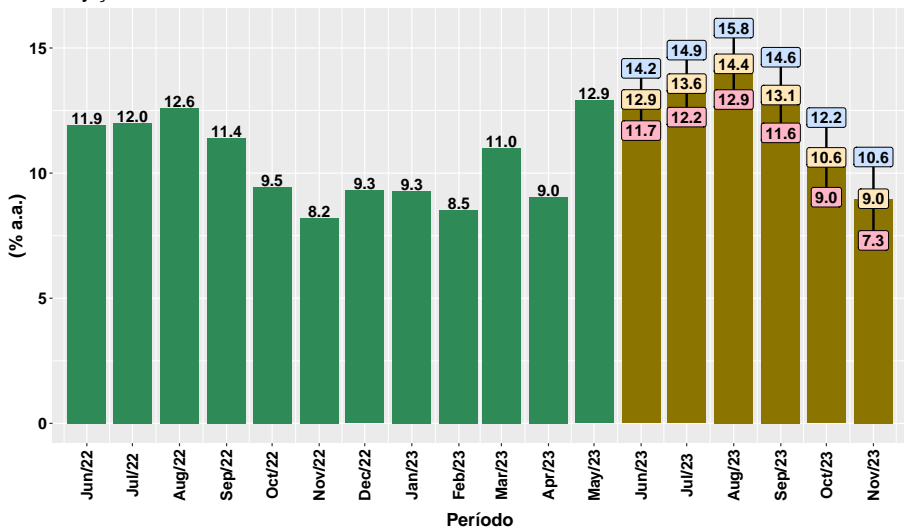
Projeções de June/2023 a November/2023



Fonte: ASBRAM

Suplemento Mineral para Diluir

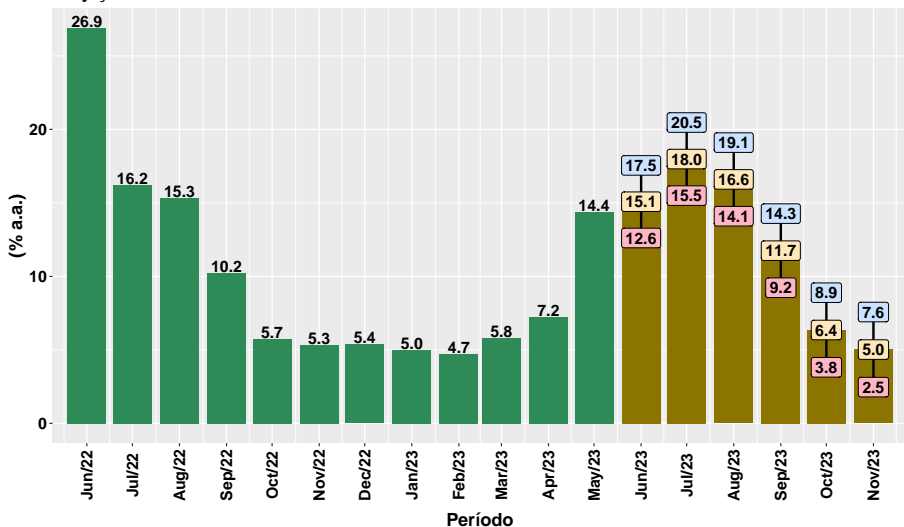
Projeções de June/2023 a November/2023



Fonte: ASBRAM

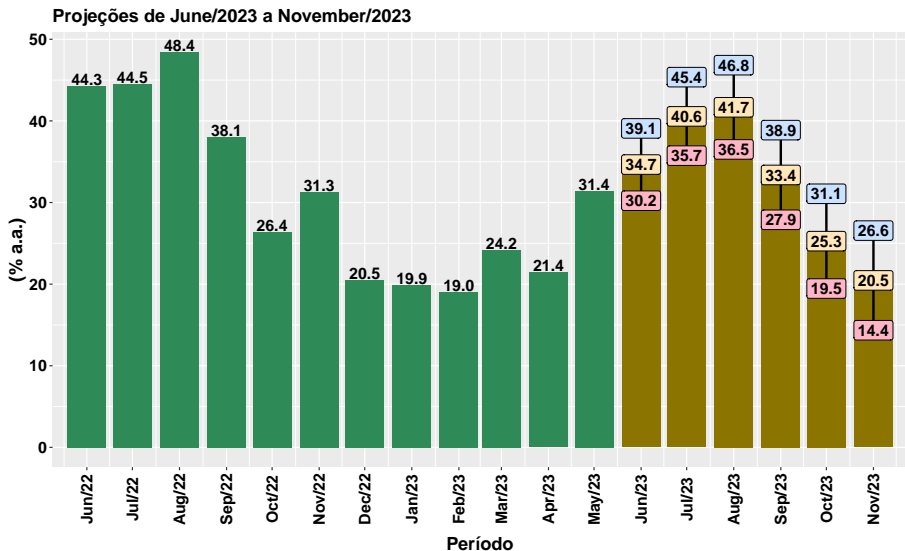
Suplemento mineral com ureia

Projeções de June/2023 a November/2023



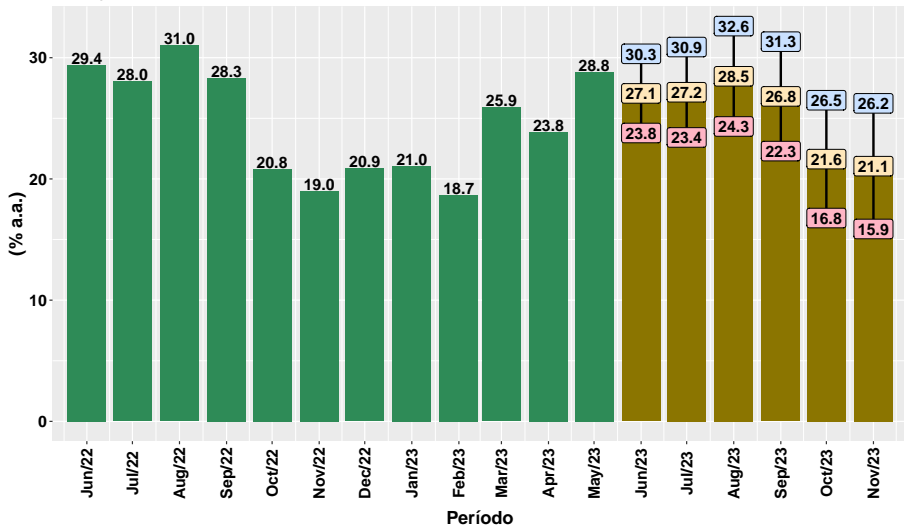
Fonte: ASBRAM

Suplemento mineral proteico



Suplemento mineral proteico energético

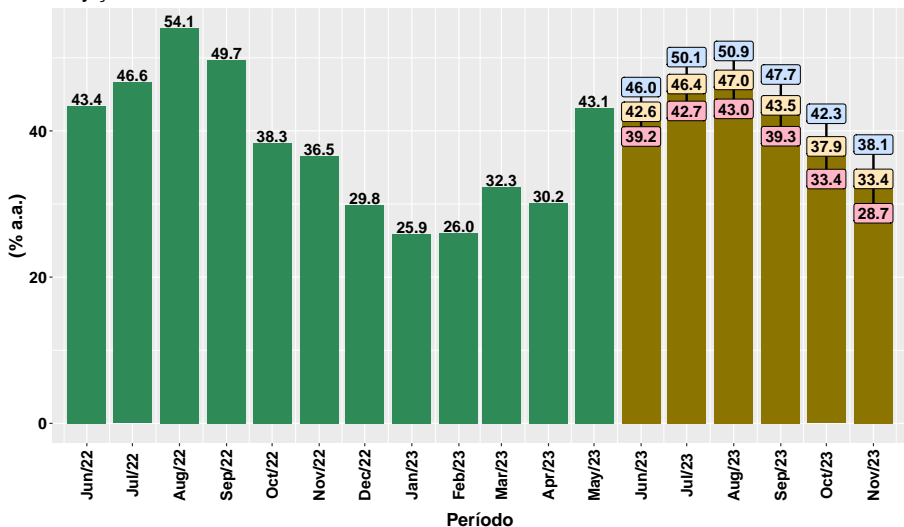
Projeções de June/2023 a November/2023



Fonte: ASBRAM

Núcleos

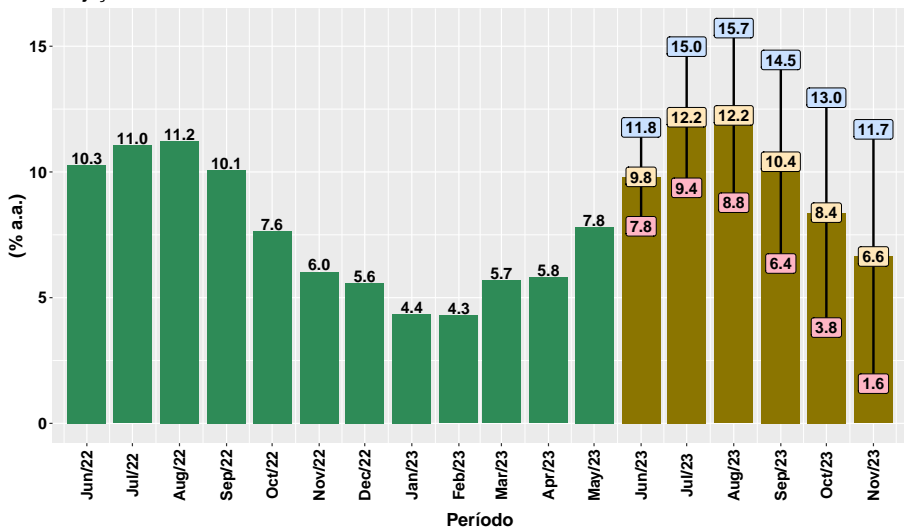
Projeções de June/2023 a November/2023



Fonte: ASBRAM

Suplemento mineral concentrado

Projeções de June/2023 a November/2023



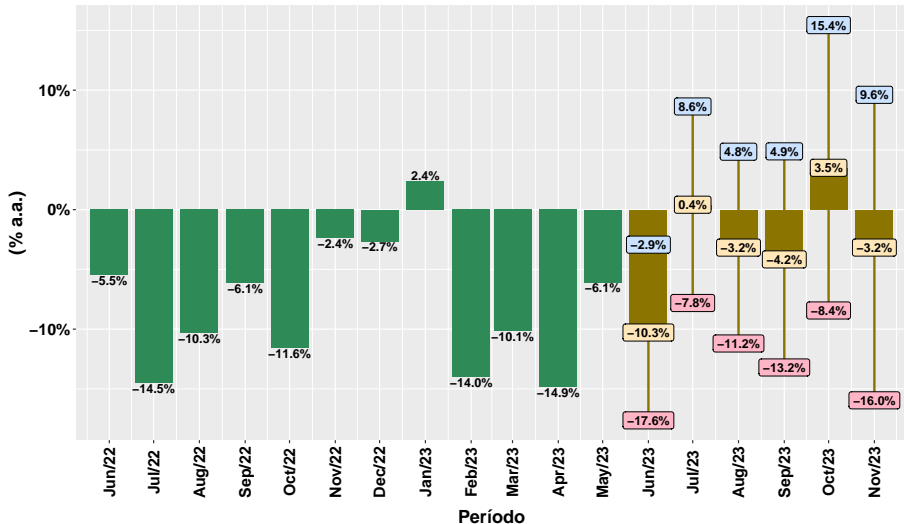
Fonte: ASBRAM

Section 2

Projeções para as variações interanuais

Volume total de suplementos

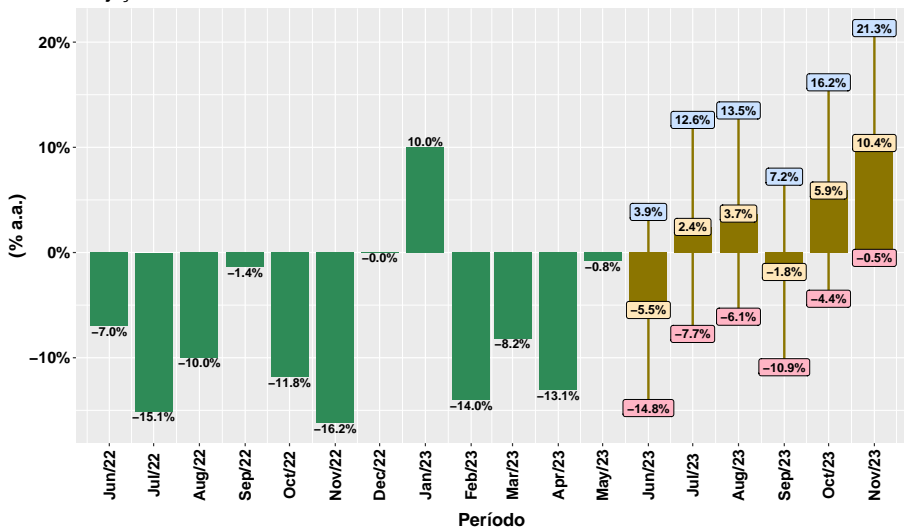
Projeções de June/2023 a November/2023



Fonte: ASBRAM

Suplemento mineral pronto para uso

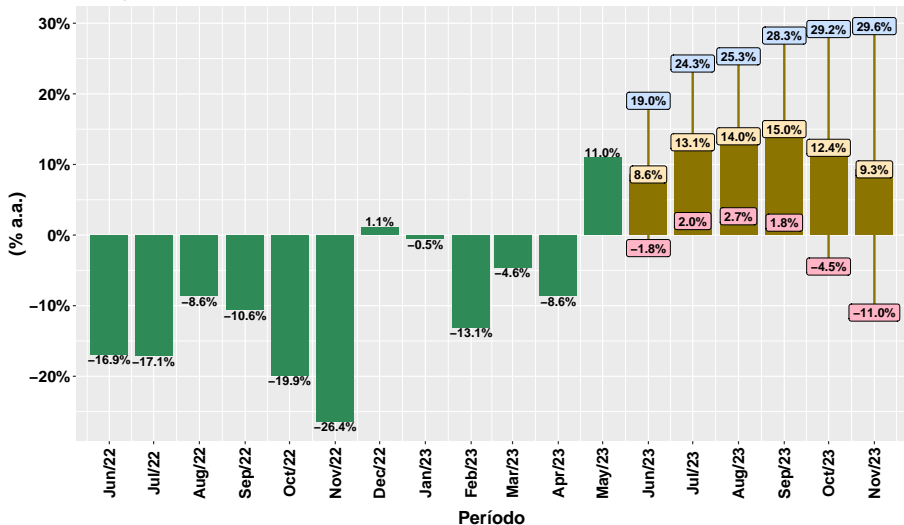
Projeções de June/2023 a November/2023



Fonte: ASBRAM

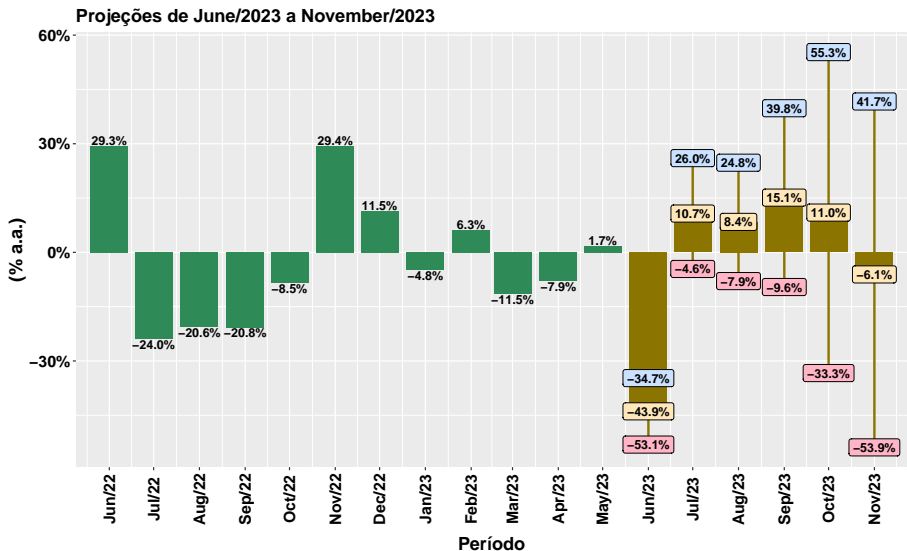
Suplemento Mineral para Diluir

Projeções de June/2023 a November/2023



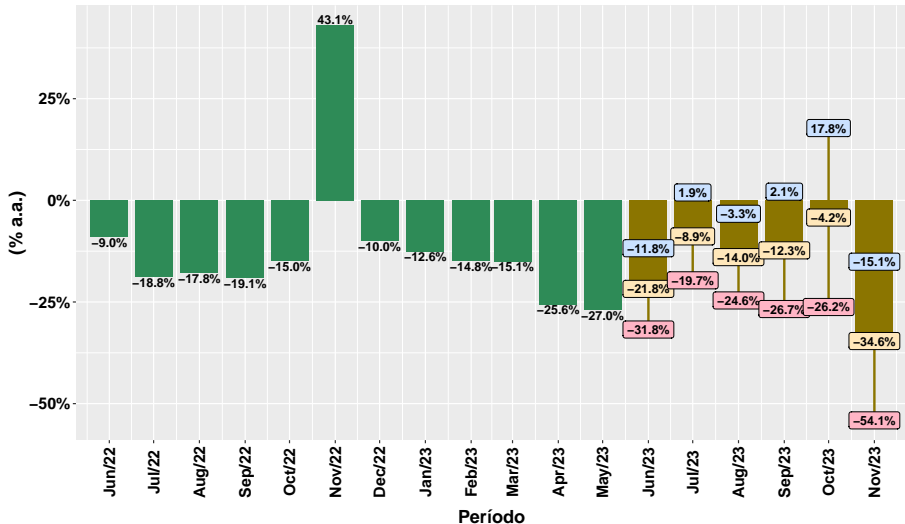
Fonte: ASBRAM

Suplemento mineral com ureia



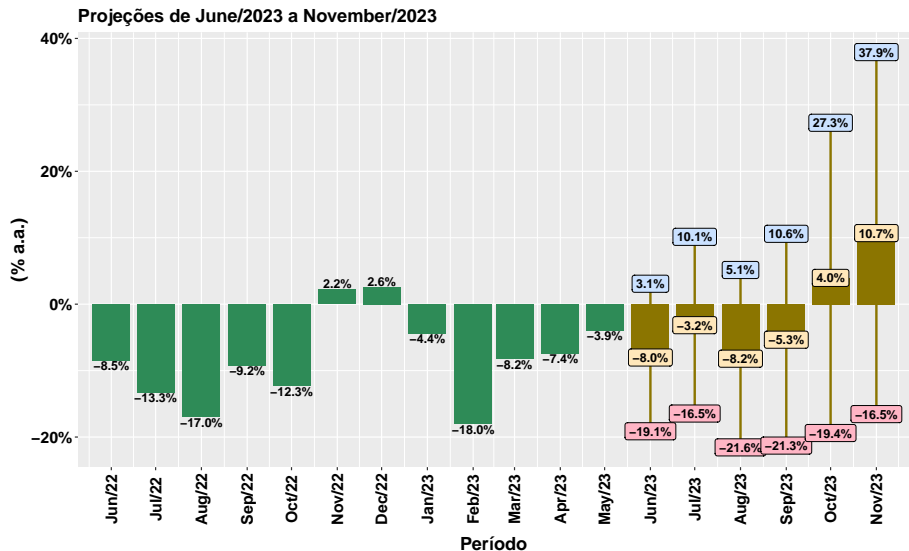
Suplemento mineral proteico

Projeções de June/2023 a November/2023



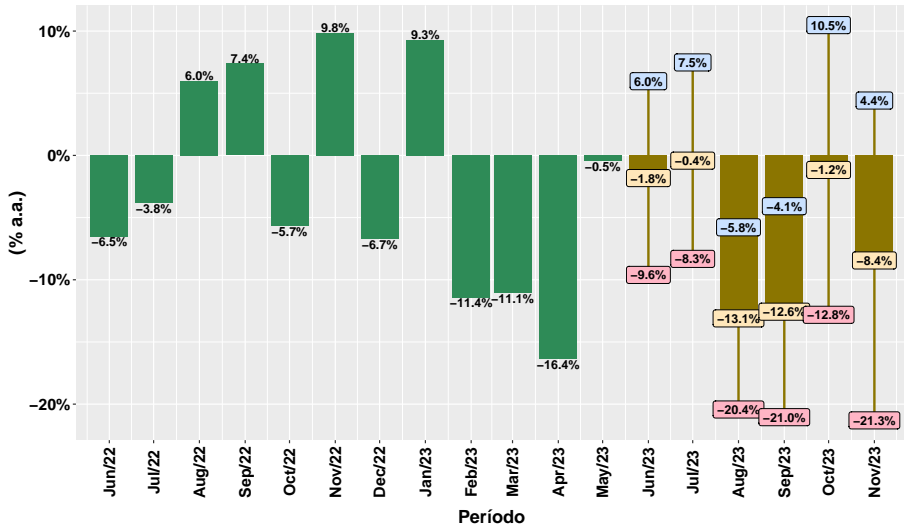
Fonte: ASBRAM

Suplemento mineral proteico energético



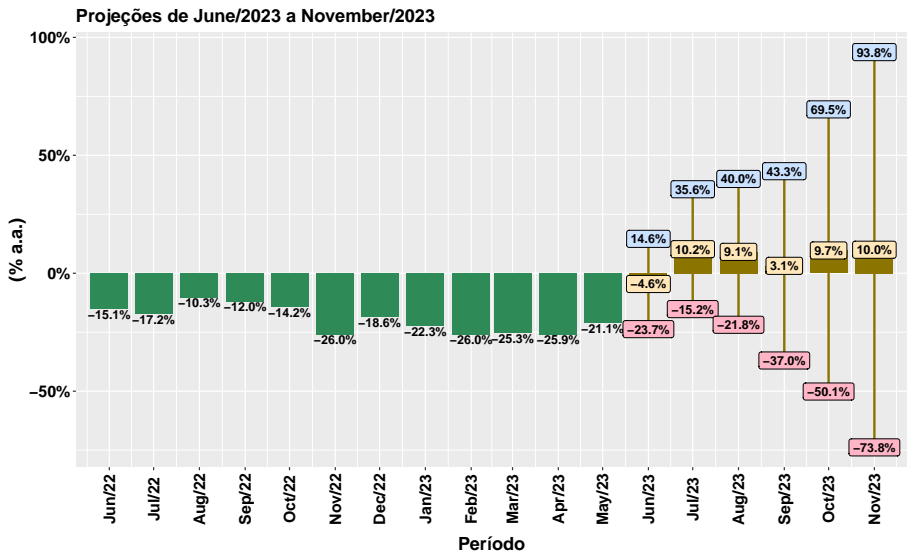
Núcleos

Projeções de June/2023 a November/2023



Fonte: ASBRAM

Suplemento mineral concentrado

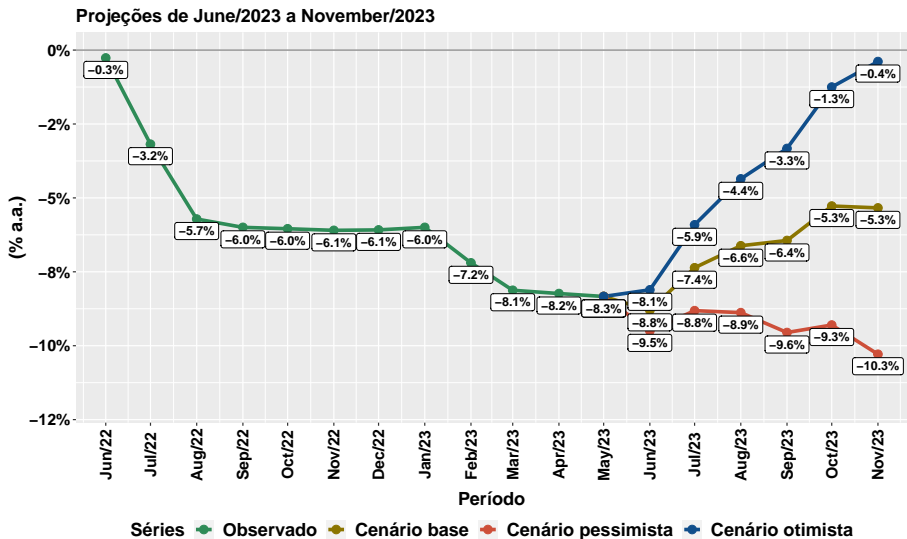


Fonte: ASBRAM

Section 3

Projeções para as variações acumuladas em 12 meses

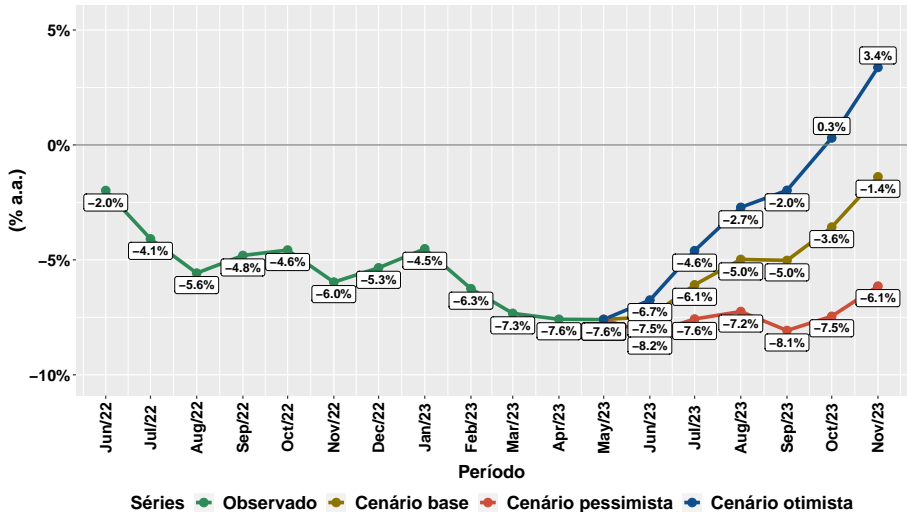
Volume total de suplementos



Fonte: ASBRAM

Suplemento mineral pronto para uso

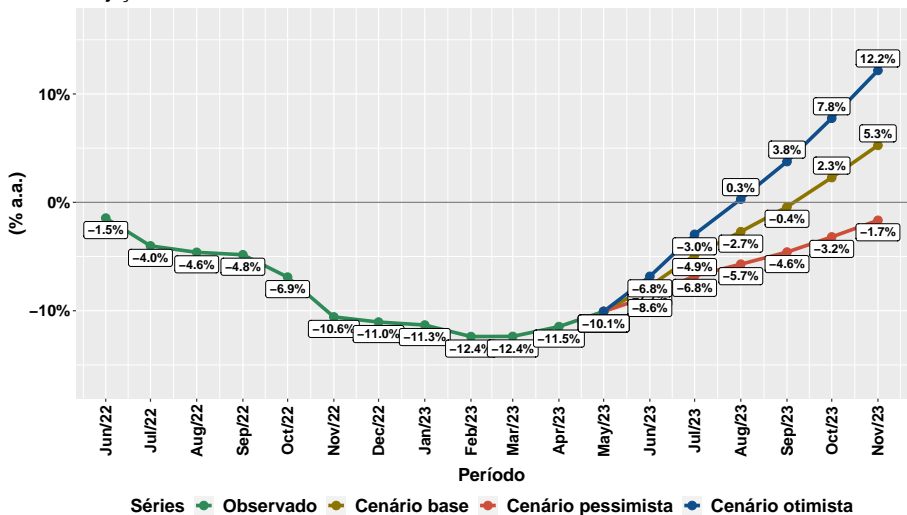
Projeções de June/2023 a November/2023



Fonte: ASBRAM

Suplemento Mineral para Diluir

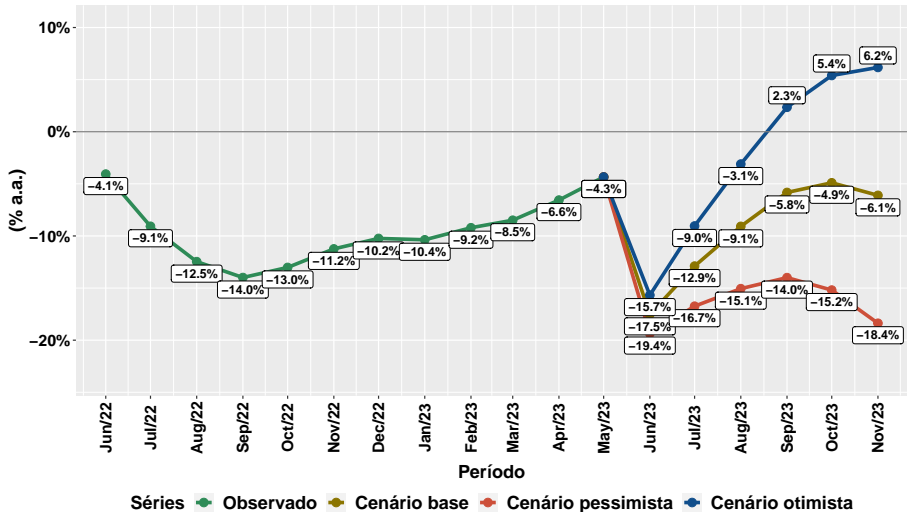
Projeções de June/2023 a November/2023



Fonte: ASBRAM

Suplemento mineral com ureia

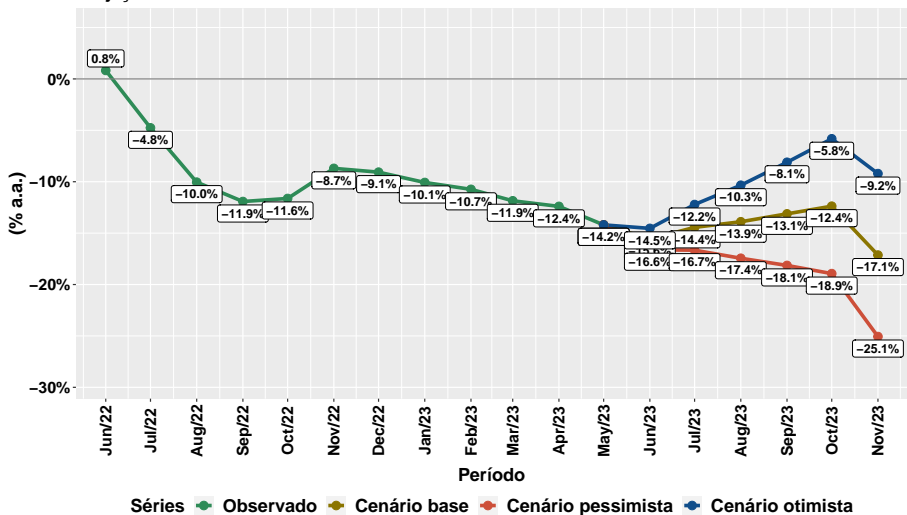
Projeções de June/2023 a November/2023



Fonte: ASBRAM

Suplemento mineral proteico

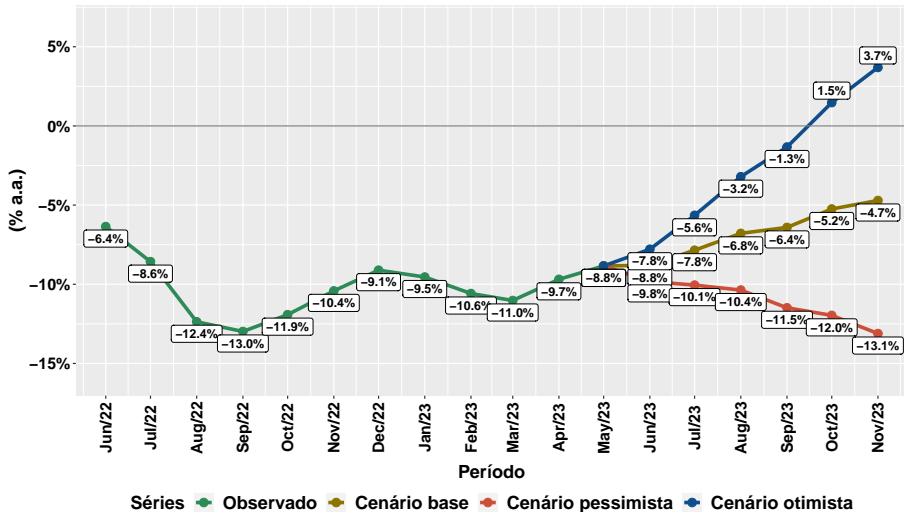
Projeções de June/2023 a November/2023



Fonte: ASBRAM

Suplemento mineral proteico energético

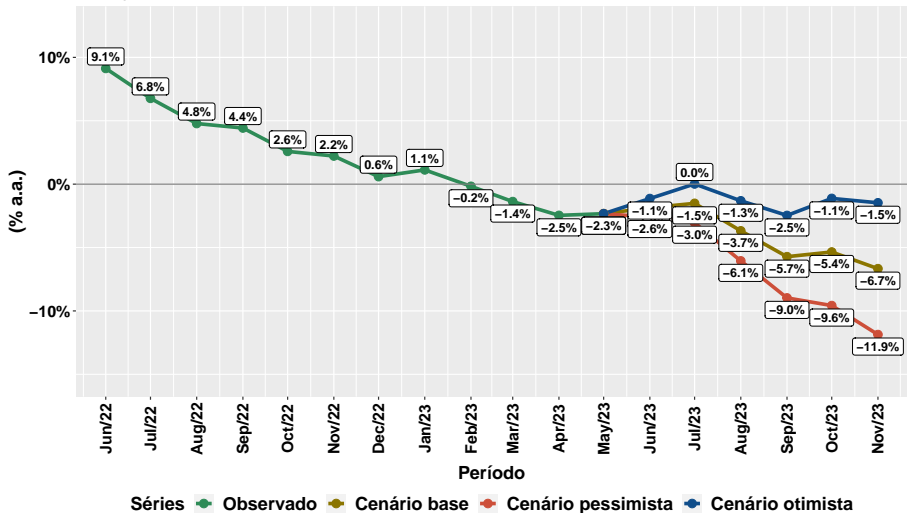
Projeções de June/2023 a November/2023



Fonte: ASBRAM

Núcleos

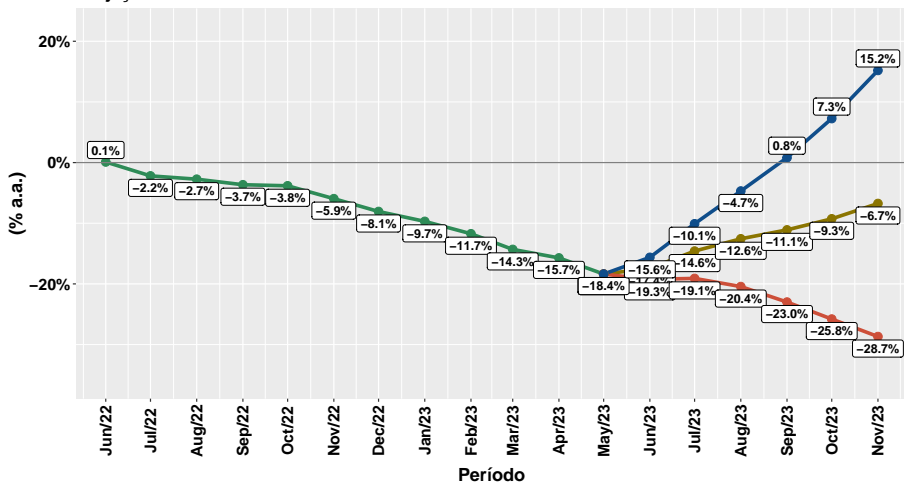
Projeções de June/2023 a November/2023



Fonte: ASBRAM

Suplemento mineral concentrado

Projeções de June/2023 a November/2023



Séries ◆ Observado ◆ Cenário base ◆ Cenário pessimista ◆ Cenário otimista

Fonte: ASBRAM

Section 4

Síntese das projeções por mês

Projeções para June/2023

| Suplemento | Volume (mil ton.) | | | Var. internual ¹ (% a.a.) | | | Var. 12 meses ² (% a.a.) | | |
|-------------|-------------------|------------|----------|--------------------------------------|------------|----------|-------------------------------------|------------|----------|
| | Base | Pessimista | Otimista | Base | Pessimista | Otimista | Base | Pessimista | Otimista |
| Pronto | 71.9 | 64.8 | 79.0 | -5.5 | -14.8 | 3.9 | -7.5 | -8.2 | -6.7 |
| Diluir | 12.9 | 11.7 | 14.2 | 8.6 | -1.8 | 19.0 | -7.7 | -8.6 | -6.8 |
| Ureia | 15.1 | 12.6 | 17.5 | -43.9 | -53.1 | -34.7 | -17.5 | -19.4 | -15.7 |
| Proteico | 34.7 | 30.2 | 39.1 | -21.8 | -31.8 | -11.8 | -15.6 | -16.6 | -14.5 |
| Energetico | 27.1 | 23.8 | 30.3 | -8.0 | -19.1 | 3.1 | -8.8 | -9.8 | -7.8 |
| Nucleos | 42.6 | 39.2 | 46.0 | -1.8 | -9.6 | 6.0 | -1.9 | -2.6 | -1.1 |
| Concentrado | 9.8 | 7.8 | 11.8 | -4.6 | -23.7 | 14.6 | -17.4 | -19.3 | -15.6 |
| Total | 217.3 | 199.5 | 235.1 | -10.3 | -17.6 | -2.9 | -8.8 | -9.5 | -8.1 |

Note: Fonte: ASBRAM.

¹ Mês/Mesmo mês ano anterior ² Variação acumulada nos últimos 12 meses

Projeções para July/2023

| Suplemento | Volume (mil ton.) | | | Var. internual ¹ (% a.a.) | | | Var. 12 meses ² (% a.a.) | | |
|-------------|-------------------|------------|----------|--------------------------------------|------------|----------|-------------------------------------|------------|----------|
| | Base | Pessimista | Otimista | Base | Pessimista | Otimista | Base | Pessimista | Otimista |
| Pronto | 72.5 | 65.3 | 79.7 | 2.4 | -7.7 | 12.6 | -6.1 | -7.6 | -4.6 |
| Diluir | 13.6 | 12.2 | 14.9 | 13.1 | 2.0 | 24.3 | -4.9 | -6.8 | -3.0 |
| Ureia | 18.0 | 15.5 | 20.5 | 10.7 | -4.6 | 26.0 | -12.9 | -16.7 | -9.0 |
| Proteico | 40.6 | 35.7 | 45.4 | -8.9 | -19.7 | 1.9 | -14.4 | -16.7 | -12.2 |
| Energetico | 27.2 | 23.4 | 30.9 | -3.2 | -16.5 | 10.1 | -7.8 | -10.1 | -5.6 |
| Nucleos | 46.4 | 42.7 | 50.1 | -0.4 | -8.3 | 7.5 | -1.5 | -3.0 | 0.0 |
| Concentrado | 12.2 | 9.4 | 15.0 | 10.2 | -15.2 | 35.6 | -14.6 | -19.1 | -10.1 |
| Total | 230.2 | 211.3 | 249.0 | 0.4 | -7.8 | 8.6 | -7.4 | -8.8 | -5.9 |

Note: Fonte: ASBRAM.

¹ Mês/Mesmo mês ano anterior ² Variação acumulada nos últimos 12 meses

Projeções para August/2023

| Suplemento | Volume (mil ton.) | | | Var. internual ¹ (% a.a.) | | | Var. 12 meses ² (% a.a.) | | |
|-------------|-------------------|------------|----------|--------------------------------------|------------|----------|-------------------------------------|------------|----------|
| | Base | Pessimista | Otimista | Base | Pessimista | Otimista | Base | Pessimista | Otimista |
| Pronto | 77.3 | 70.0 | 84.6 | 3.7 | -6.1 | 13.5 | -5.0 | -7.2 | -2.7 |
| Diluir | 14.4 | 12.9 | 15.8 | 14.0 | 2.7 | 25.3 | -2.7 | -5.7 | 0.3 |
| Ureia | 16.6 | 14.1 | 19.1 | 8.4 | -7.9 | 24.8 | -9.1 | -15.1 | -3.1 |
| Proteico | 41.7 | 36.5 | 46.8 | -14.0 | -24.6 | -3.3 | -13.9 | -17.4 | -10.3 |
| Energetico | 28.5 | 24.3 | 32.6 | -8.2 | -21.6 | 5.1 | -6.8 | -10.4 | -3.2 |
| Nucleos | 47.0 | 43.0 | 50.9 | -13.1 | -20.4 | -5.8 | -3.7 | -6.1 | -1.3 |
| Concentrado | 12.2 | 8.8 | 15.7 | 9.1 | -21.8 | 40.0 | -12.6 | -20.4 | -4.7 |
| Total | 239.3 | 219.5 | 259.2 | -3.2 | -11.2 | 4.8 | -6.6 | -8.9 | -4.4 |

Note: Fonte: ASBRAM.

¹ Mês/Mesmo mês ano anterior ² Variação acumulada nos últimos 12 meses

Projeções para September/2023

| Suplemento | Volume (mil ton.) | | | Var. interanual ¹ (% a.a.) | | | Var. 12 meses ² (% a.a.) | | |
|-------------|-------------------|------------|----------|---------------------------------------|------------|----------|-------------------------------------|------------|----------|
| | Base | Pessimista | Otimista | Base | Pessimista | Otimista | Base | Pessimista | Otimista |
| Pronto | 80.4 | 73.0 | 87.8 | -1.8 | -10.9 | 7.2 | -5.0 | -8.1 | -2.0 |
| Diluir | 13.1 | 11.6 | 14.6 | 15.0 | 1.8 | 28.3 | -0.4 | -4.6 | 3.8 |
| Ureia | 11.7 | 9.2 | 14.3 | 15.1 | -9.6 | 39.8 | -5.8 | -14.0 | 2.3 |
| Proteico | 33.4 | 27.9 | 38.9 | -12.3 | -26.7 | 2.1 | -13.1 | -18.1 | -8.1 |
| Energetico | 26.8 | 22.3 | 31.3 | -5.3 | -21.3 | 10.6 | -6.4 | -11.5 | -1.3 |
| Nucleos | 43.5 | 39.3 | 47.7 | -12.6 | -21.0 | -4.1 | -5.7 | -9.0 | -2.5 |
| Concentrado | 10.4 | 6.4 | 14.5 | 3.1 | -37.0 | 43.3 | -11.1 | -23.0 | 0.8 |
| Total | 220.1 | 199.4 | 240.9 | -4.2 | -13.2 | 4.9 | -6.4 | -9.6 | -3.3 |

Note: Fonte: ASBRAM.

¹ Mês/Mesmo mês ano anterior ² Variação acumulada nos últimos 12 meses

Projeções para October/2023

| Suplemento | Volume (mil ton.) | | | Var. internua ¹ (% a.a.) | | | Var. 12 meses ² (% a.a.) | | |
|-------------|-------------------|------------|----------|-------------------------------------|------------|----------|-------------------------------------|------------|----------|
| | Base | Pessimista | Otimista | Base | Pessimista | Otimista | Base | Pessimista | Otimista |
| Pronto | 77.4 | 69.9 | 85.0 | 5.9 | -4.4 | 16.2 | -3.6 | -7.5 | 0.3 |
| Diluir | 10.6 | 9.0 | 12.2 | 12.4 | -4.5 | 29.2 | 2.3 | -3.2 | 7.8 |
| Ureia | 6.4 | 3.8 | 8.9 | 11.0 | -33.3 | 55.3 | -4.9 | -15.2 | 5.4 |
| Proteico | 25.3 | 19.5 | 31.1 | -4.2 | -26.2 | 17.8 | -12.4 | -18.9 | -5.8 |
| Energetico | 21.6 | 16.8 | 26.5 | 4.0 | -19.4 | 27.3 | -5.2 | -12.0 | 1.5 |
| Nucleos | 37.9 | 33.4 | 42.3 | -1.2 | -12.8 | 10.5 | -5.4 | -9.6 | -1.1 |
| Concentrado | 8.4 | 3.8 | 13.0 | 9.7 | -50.1 | 69.5 | -9.3 | -25.8 | 7.3 |
| Total | 187.8 | 166.2 | 209.5 | 3.5 | -8.4 | 15.4 | -5.3 | -9.3 | -1.3 |

Note: Fonte: ASBRAM.

¹ Mês/Mesmo mês ano anterior ² Variação acumulada nos últimos 12 meses

Projeções para November/2023

| Suplemento | Volume (mil ton.) | | | Var. internua ¹ (% a.a.) | | | Var. 12 meses ² (% a.a.) | | |
|-------------|-------------------|------------|----------|-------------------------------------|------------|----------|-------------------------------------|------------|----------|
| | Base | Pessimista | Otimista | Base | Pessimista | Otimista | Base | Pessimista | Otimista |
| Pronto | 77.1 | 69.5 | 84.7 | 10.4 | -0.5 | 21.3 | -1.4 | -6.1 | 3.4 |
| Diluir | 9.0 | 7.3 | 10.6 | 9.3 | -11.0 | 29.6 | 5.3 | -1.7 | 12.2 |
| Ureia | 5.0 | 2.5 | 7.6 | -6.1 | -53.9 | 41.7 | -6.1 | -18.4 | 6.2 |
| Proteico | 20.5 | 14.4 | 26.6 | -34.6 | -54.1 | -15.1 | -17.1 | -25.1 | -9.2 |
| Energetico | 21.1 | 15.9 | 26.2 | 10.7 | -16.5 | 37.9 | -4.7 | -13.1 | 3.7 |
| Nucleos | 33.4 | 28.7 | 38.1 | -8.4 | -21.3 | 4.4 | -6.7 | -11.9 | -1.5 |
| Concentrado | 6.6 | 1.6 | 11.7 | 10.0 | -73.8 | 93.8 | -6.7 | -28.7 | 15.2 |
| Total | 170.7 | 148.1 | 193.2 | -3.2 | -16.0 | 9.6 | -5.3 | -10.3 | -0.4 |

Note: Fonte: ASBRAM.

¹ Mês/Mesmo mês ano anterior ² Variação acumulada nos últimos 12 meses

Section 5

Síntese das projeções por suplemento

Volume total de suplementos

| Período | Volume (mil ton.) | | | Var. interanual ¹ (% a.a.) | | | Var. 12 meses ² (% a.a.) | | |
|----------|-------------------|------------|----------|---------------------------------------|------------|----------|-------------------------------------|------------|----------|
| | Base | Pessimista | Otimista | Base | Pessimista | Otimista | Base | Pessimista | Otimista |
| Jun/2023 | 217.3 | 199.5 | 235.1 | -10.3 | -17.6 | -2.9 | -8.8 | -9.5 | -8.1 |
| Jul/2023 | 230.2 | 211.3 | 249.0 | 0.4 | -7.8 | 8.6 | -7.4 | -8.8 | -5.9 |
| Aug/2023 | 239.3 | 219.5 | 259.2 | -3.2 | -11.2 | 4.8 | -6.6 | -8.9 | -4.4 |
| Sep/2023 | 220.1 | 199.4 | 240.9 | -4.2 | -13.2 | 4.9 | -6.4 | -9.6 | -3.3 |
| Oct/2023 | 187.8 | 166.2 | 209.5 | 3.5 | -8.4 | 15.4 | -5.3 | -9.3 | -1.3 |
| Nov/2023 | 170.7 | 148.1 | 193.2 | -3.2 | -16.0 | 9.6 | -5.3 | -10.3 | -0.4 |

Note: Fonte: ASBRAM.

¹ Mês/Mesmo mês ano anterior ² Variação acumulada nos últimos 12 meses

Suplemento mineral pronto para uso

| Período | Volume (mil ton.) | | | Var. interanual ¹ (% a.a.) | | | Var. 12 meses ² (% a.a.) | | |
|----------|-------------------|------------|----------|---------------------------------------|------------|----------|-------------------------------------|------------|----------|
| | Base | Pessimista | Otimista | Base | Pessimista | Otimista | Base | Pessimista | Otimista |
| Jun/2023 | 71.9 | 64.8 | 79.0 | -5.5 | -14.8 | 3.9 | -7.5 | -8.2 | -6.7 |
| Jul/2023 | 72.5 | 65.3 | 79.7 | 2.4 | -7.7 | 12.6 | -6.1 | -7.6 | -4.6 |
| Aug/2023 | 77.3 | 70.0 | 84.6 | 3.7 | -6.1 | 13.5 | -5.0 | -7.2 | -2.7 |
| Sep/2023 | 80.4 | 73.0 | 87.8 | -1.8 | -10.9 | 7.2 | -5.0 | -8.1 | -2.0 |
| Oct/2023 | 77.4 | 69.9 | 85.0 | 5.9 | -4.4 | 16.2 | -3.6 | -7.5 | 0.3 |
| Nov/2023 | 77.1 | 69.5 | 84.7 | 10.4 | -0.5 | 21.3 | -1.4 | -6.1 | 3.4 |

Note: Fonte: ASBRAM.

¹ Mês/Mesmo mês ano anterior ² Variação acumulada nos últimos 12 meses

Suplemento Mineral para Diluir

| Período | Volume (mil ton.) | | | Var. interanual ¹ (% a.a.) | | | Var. 12 meses ² (% a.a.) | | |
|----------|-------------------|------------|----------|---------------------------------------|------------|----------|-------------------------------------|------------|----------|
| | Base | Pessimista | Otimista | Base | Pessimista | Otimista | Base | Pessimista | Otimista |
| Jun/2023 | 12.9 | 11.7 | 14.2 | 8.6 | -1.8 | 19.0 | -7.7 | -8.6 | -6.8 |
| Jul/2023 | 13.6 | 12.2 | 14.9 | 13.1 | 2.0 | 24.3 | -4.9 | -6.8 | -3.0 |
| Aug/2023 | 14.4 | 12.9 | 15.8 | 14.0 | 2.7 | 25.3 | -2.7 | -5.7 | 0.3 |
| Sep/2023 | 13.1 | 11.6 | 14.6 | 15.0 | 1.8 | 28.3 | -0.4 | -4.6 | 3.8 |
| Oct/2023 | 10.6 | 9.0 | 12.2 | 12.4 | -4.5 | 29.2 | 2.3 | -3.2 | 7.8 |
| Nov/2023 | 9.0 | 7.3 | 10.6 | 9.3 | -11.0 | 29.6 | 5.3 | -1.7 | 12.2 |

Note: Fonte: ASBRAM.

¹ Mês/Mesmo mês ano anterior ² Variação acumulada nos últimos 12 meses

Suplemento mineral com ureia

| Período | Volume (mil ton.) | | | Var. interanual ¹ (% a.a.) | | | Var. 12 meses ² (% a.a.) | | |
|----------|-------------------|------------|----------|---------------------------------------|------------|----------|-------------------------------------|------------|----------|
| | Base | Pessimista | Otimista | Base | Pessimista | Otimista | Base | Pessimista | Otimista |
| Jun/2023 | 15.1 | 12.6 | 17.5 | -43.9 | -53.1 | -34.7 | -17.5 | -19.4 | -15.7 |
| Jul/2023 | 18.0 | 15.5 | 20.5 | 10.7 | -4.6 | 26.0 | -12.9 | -16.7 | -9.0 |
| Aug/2023 | 16.6 | 14.1 | 19.1 | 8.4 | -7.9 | 24.8 | -9.1 | -15.1 | -3.1 |
| Sep/2023 | 11.7 | 9.2 | 14.3 | 15.1 | -9.6 | 39.8 | -5.8 | -14.0 | 2.3 |
| Oct/2023 | 6.4 | 3.8 | 8.9 | 11.0 | -33.3 | 55.3 | -4.9 | -15.2 | 5.4 |
| Nov/2023 | 5.0 | 2.5 | 7.6 | -6.1 | -53.9 | 41.7 | -6.1 | -18.4 | 6.2 |

Note: Fonte: ASBRAM.

¹ Mês/Mesmo mês ano anterior ² Variação acumulada nos últimos 12 meses

Suplemento mineral proteico

| Período | Volume (mil ton.) | | | Var. anual ¹ (% a.a.) | | | Var. 12 meses ² (% a.a.) | | |
|----------|-------------------|------------|----------|----------------------------------|------------|----------|-------------------------------------|------------|----------|
| | Base | Pessimista | Otimista | Base | Pessimista | Otimista | Base | Pessimista | Otimista |
| Jun/2023 | 34.7 | 30.2 | 39.1 | -21.8 | -31.8 | -11.8 | -15.6 | -16.6 | -14.5 |
| Jul/2023 | 40.6 | 35.7 | 45.4 | -8.9 | -19.7 | 1.9 | -14.4 | -16.7 | -12.2 |
| Aug/2023 | 41.7 | 36.5 | 46.8 | -14.0 | -24.6 | -3.3 | -13.9 | -17.4 | -10.3 |
| Sep/2023 | 33.4 | 27.9 | 38.9 | -12.3 | -26.7 | 2.1 | -13.1 | -18.1 | -8.1 |
| Oct/2023 | 25.3 | 19.5 | 31.1 | -4.2 | -26.2 | 17.8 | -12.4 | -18.9 | -5.8 |
| Nov/2023 | 20.5 | 14.4 | 26.6 | -34.6 | -54.1 | -15.1 | -17.1 | -25.1 | -9.2 |

Note: Fonte: ASBRAM.

¹ Mês/Mesmo mês ano anterior ² Variação acumulada nos últimos 12 meses

Suplemento mineral proteico energético

| Período | Volume (mil ton.) | | | Var. interanual ¹ (% a.a.) | | | Var. 12 meses ² (% a.a.) | | |
|----------|-------------------|------------|----------|---------------------------------------|------------|----------|-------------------------------------|------------|----------|
| | Base | Pessimista | Otimista | Base | Pessimista | Otimista | Base | Pessimista | Otimista |
| Jun/2023 | 27.1 | 23.8 | 30.3 | -8.0 | -19.1 | 3.1 | -8.8 | -9.8 | -7.8 |
| Jul/2023 | 27.2 | 23.4 | 30.9 | -3.2 | -16.5 | 10.1 | -7.8 | -10.1 | -5.6 |
| Aug/2023 | 28.5 | 24.3 | 32.6 | -8.2 | -21.6 | 5.1 | -6.8 | -10.4 | -3.2 |
| Sep/2023 | 26.8 | 22.3 | 31.3 | -5.3 | -21.3 | 10.6 | -6.4 | -11.5 | -1.3 |
| Oct/2023 | 21.6 | 16.8 | 26.5 | 4.0 | -19.4 | 27.3 | -5.2 | -12.0 | 1.5 |
| Nov/2023 | 21.1 | 15.9 | 26.2 | 10.7 | -16.5 | 37.9 | -4.7 | -13.1 | 3.7 |

Note: Fonte: ASBRAM.

¹ Mês/Mesmo mês ano anterior ² Variação acumulada nos últimos 12 meses

Núcleos

| Período | Volume (mil ton.) | | | Var. interanual ¹ (% a.a.) | | | Var. 12 meses ² (% a.a.) | | |
|----------|-------------------|------------|----------|---------------------------------------|------------|----------|-------------------------------------|------------|----------|
| | Base | Pessimista | Otimista | Base | Pessimista | Otimista | Base | Pessimista | Otimista |
| Jun/2023 | 42.6 | 39.2 | 46.0 | -1.8 | -9.6 | 6.0 | -1.9 | -2.6 | -1.1 |
| Jul/2023 | 46.4 | 42.7 | 50.1 | -0.4 | -8.3 | 7.5 | -1.5 | -3.0 | 0.0 |
| Aug/2023 | 47.0 | 43.0 | 50.9 | -13.1 | -20.4 | -5.8 | -3.7 | -6.1 | -1.3 |
| Sep/2023 | 43.5 | 39.3 | 47.7 | -12.6 | -21.0 | -4.1 | -5.7 | -9.0 | -2.5 |
| Oct/2023 | 37.9 | 33.4 | 42.3 | -1.2 | -12.8 | 10.5 | -5.4 | -9.6 | -1.1 |
| Nov/2023 | 33.4 | 28.7 | 38.1 | -8.4 | -21.3 | 4.4 | -6.7 | -11.9 | -1.5 |

Note: Fonte: ASBRAM.

¹ Mês/Mesmo mês ano anterior ² Variação acumulada nos últimos 12 meses

Suplemento mineral concentrado

| Período | Volume (mil ton.) | | | Var. interanual ¹ (% a.a.) | | | Var. 12 meses ² (% a.a.) | | |
|----------|-------------------|------------|----------|---------------------------------------|------------|----------|-------------------------------------|------------|----------|
| | Base | Pessimista | Otimista | Base | Pessimista | Otimista | Base | Pessimista | Otimista |
| Jun/2023 | 9.8 | 7.8 | 11.8 | -4.6 | -23.7 | 14.6 | -17.4 | -19.3 | -15.6 |
| Jul/2023 | 12.2 | 9.4 | 15.0 | 10.2 | -15.2 | 35.6 | -14.6 | -19.1 | -10.1 |
| Aug/2023 | 12.2 | 8.8 | 15.7 | 9.1 | -21.8 | 40.0 | -12.6 | -20.4 | -4.7 |
| Sep/2023 | 10.4 | 6.4 | 14.5 | 3.1 | -37.0 | 43.3 | -11.1 | -23.0 | 0.8 |
| Oct/2023 | 8.4 | 3.8 | 13.0 | 9.7 | -50.1 | 69.5 | -9.3 | -25.8 | 7.3 |
| Nov/2023 | 6.6 | 1.6 | 11.7 | 10.0 | -73.8 | 93.8 | -6.7 | -28.7 | 15.2 |

Note: Fonte: ASBRAM.

¹ Mês/Mesmo mês ano anterior ² Variação acumulada nos últimos 12 meses