

Índice ASBRAM

Desempenho Julho/2023

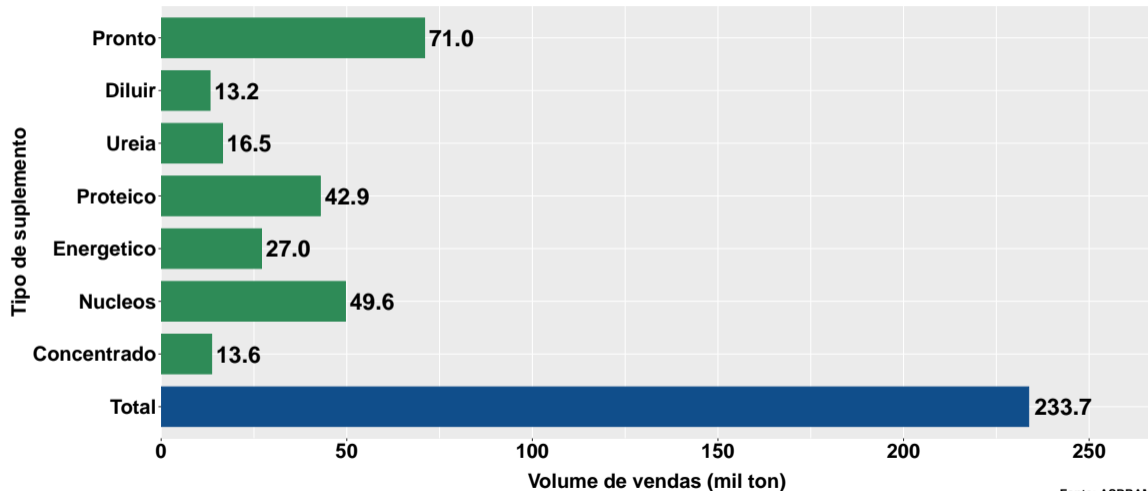
São Paulo, 17/08/2023

- 1 Volume de vendas de suplementos no Brasil
- 2 Projeções para o final de 2023
- 3 Número de animais suplementados no Brasil
- 4 Desempenho por Unidade da Federação (UF)

Section 1

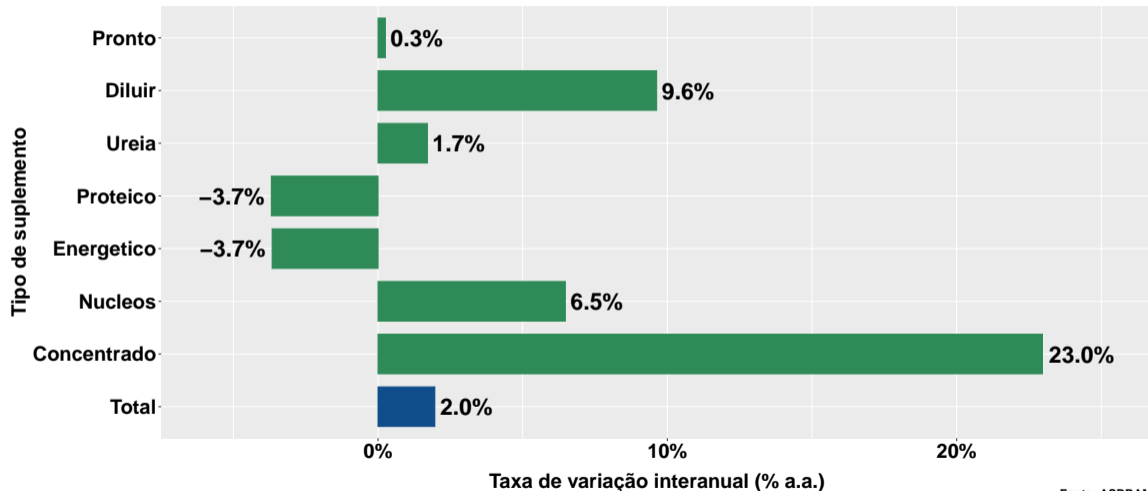
Volume de vendas de suplementos no Brasil

Volume de vendas no mês



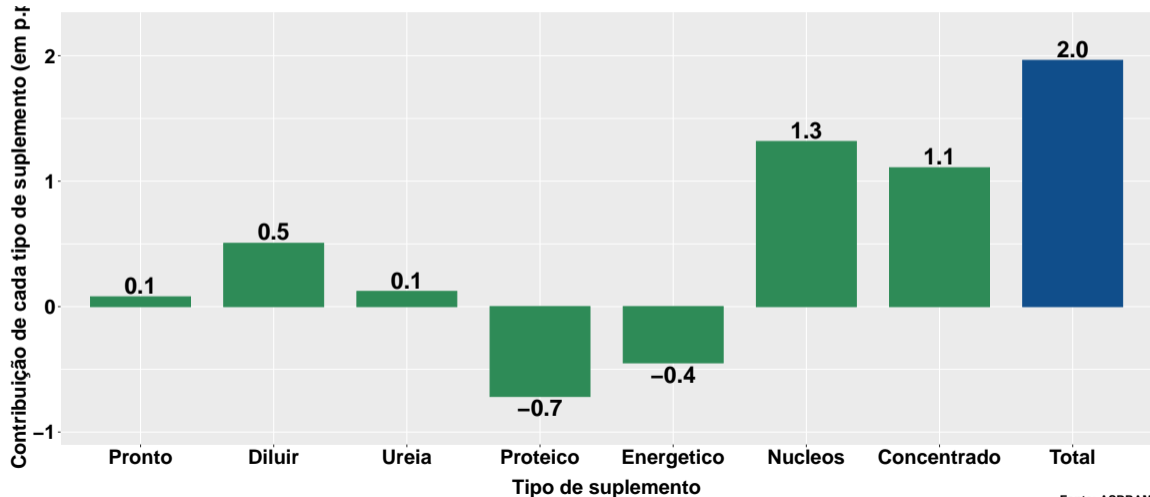
Fonte: ASBRAM

Variação interanual do volume de vendas

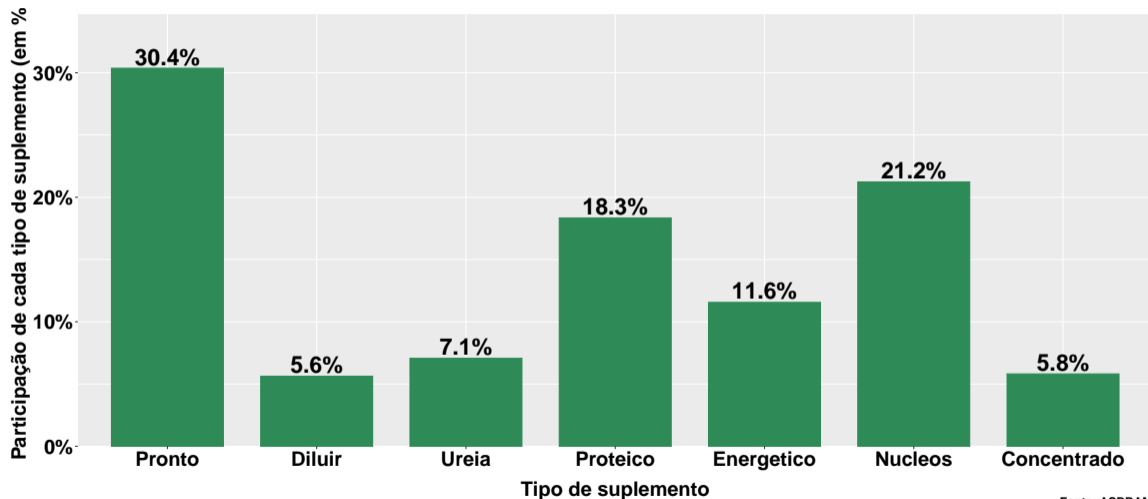


Fonte: ASBRAM

Contribuição de cada suplemento para variação interanual do volume de vendas

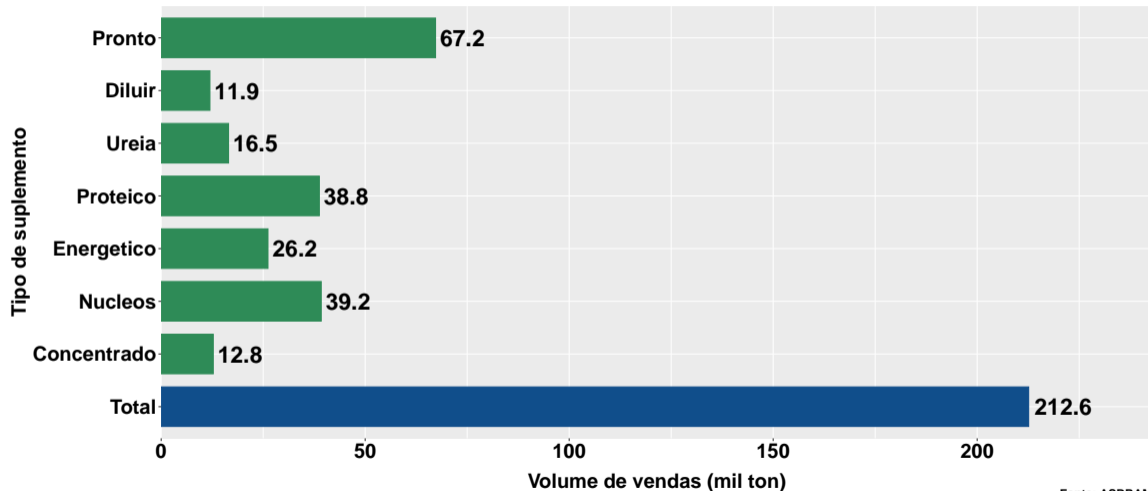


Part. de cada suplemento no volume total de vendas no mês



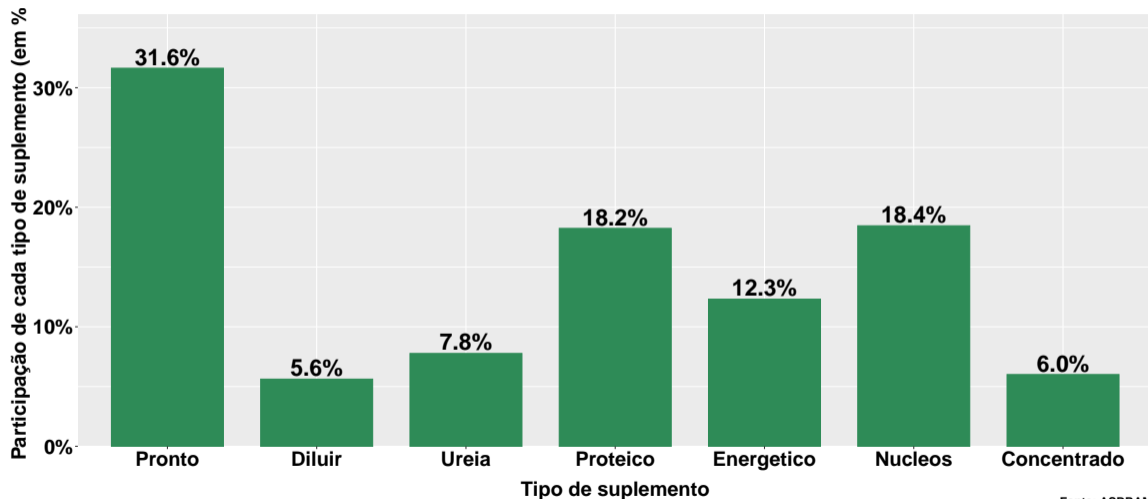
Fonte: ASBRAM

Volume de vendas no mês - pecuária corte



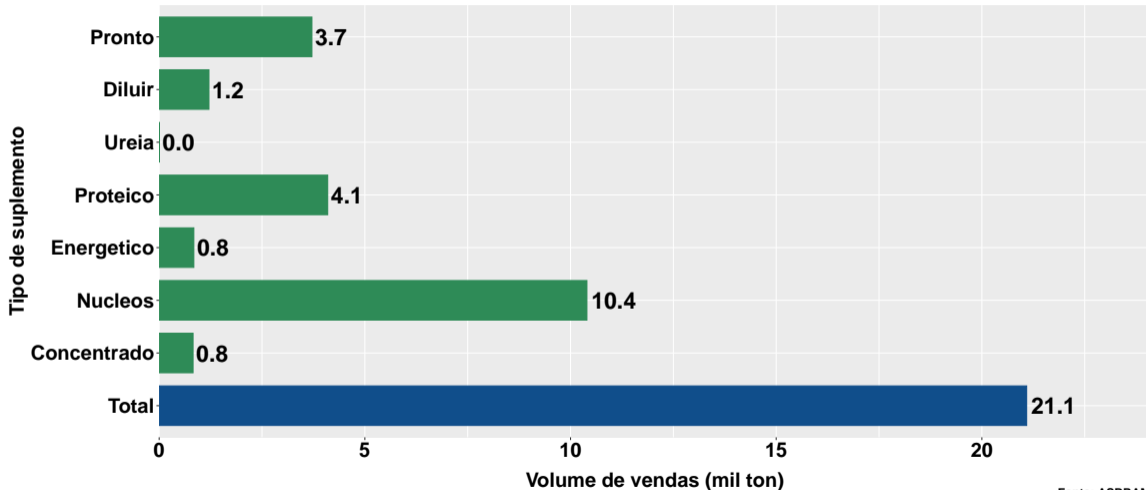
Fonte: ASBRAM

Part. suplemento no volume total mensal - pecuária corte



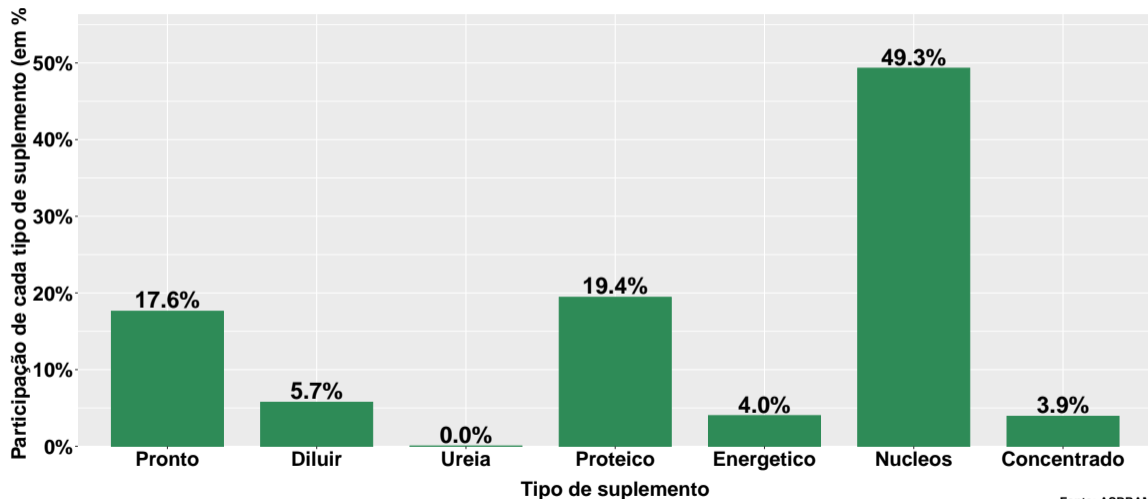
Fonte: ASBRAM

Volume de vendas no mês - pecuária leite



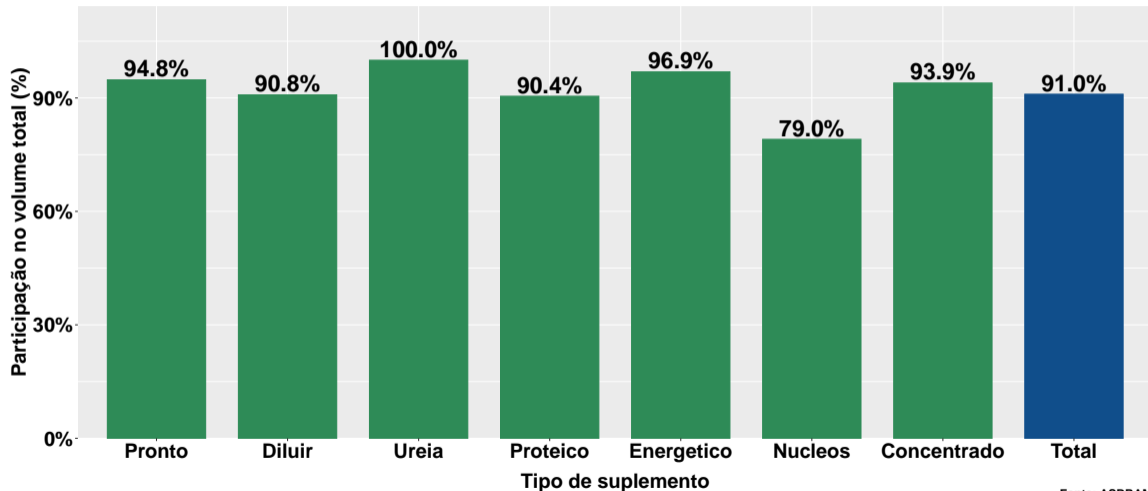
Fonte: ASBRAM

Part. suplemento no volume total mensal - pecuária leite



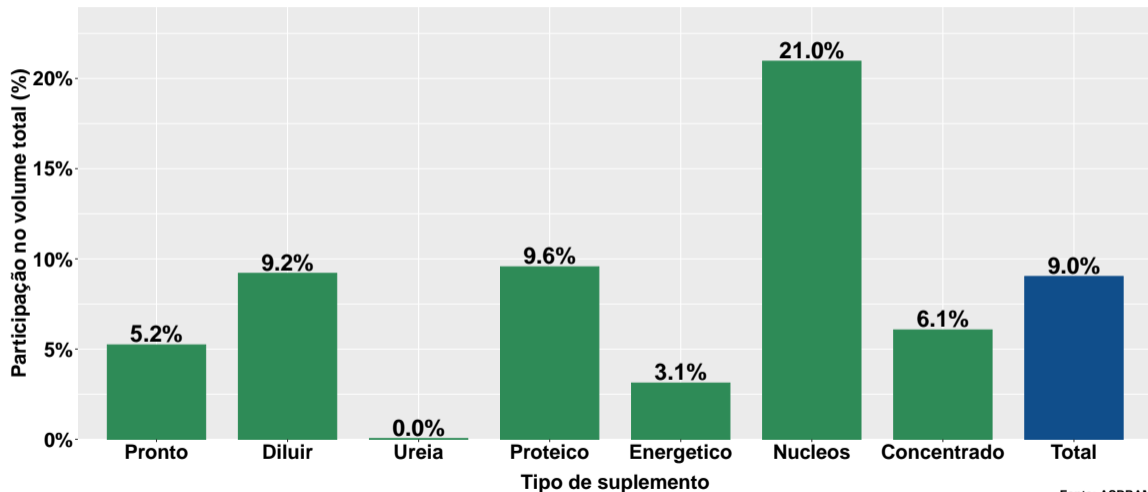
Fonte: ASBRAM

Part. pecuária corte no volume total - no mês



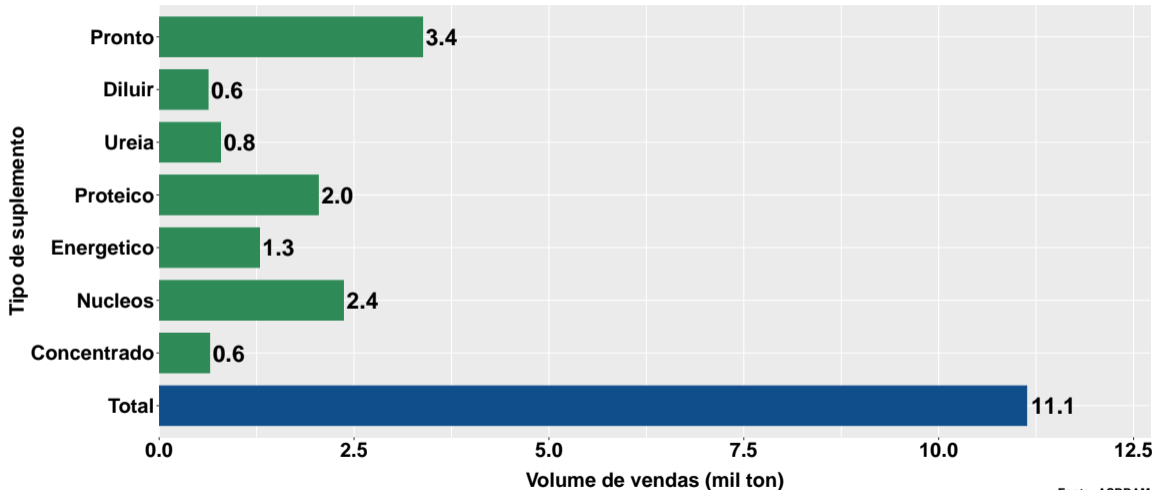
Fonte: ASBRAM

Part. pecuária leite no volume total - no mês



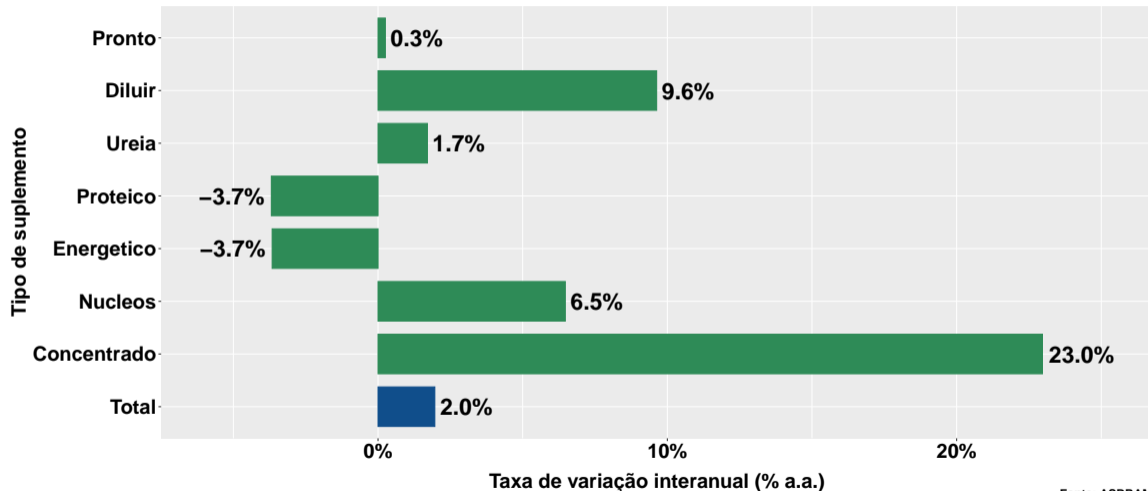
Fonte: ASBRAM

Volume de vendas no mês por dia útil



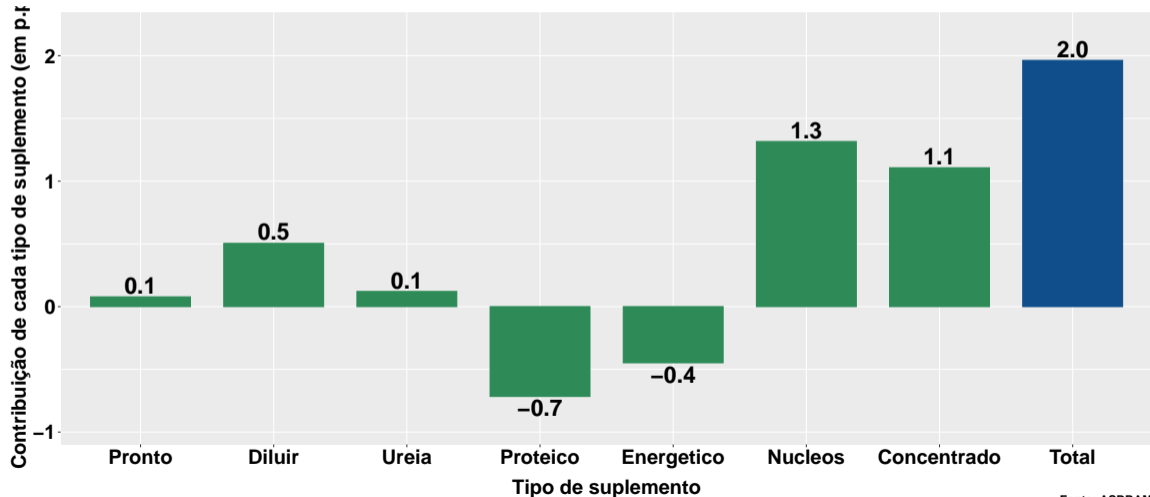
Fonte: ASBRAM

Variação interanual do volume de vendas por dia útil

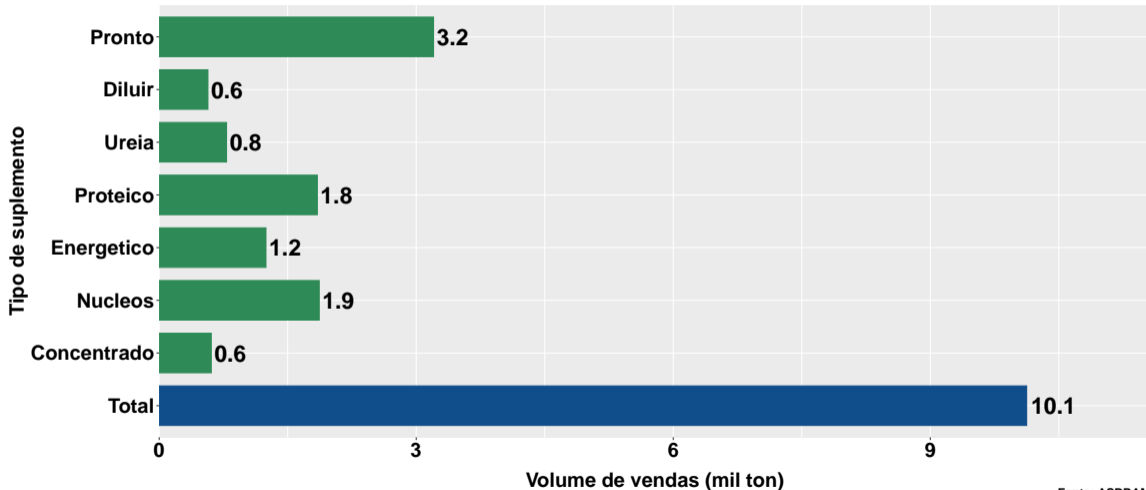


Fonte: ASBRAM

Contribuição de cada suplemento para variação interanual do volume de vendas por dia útil

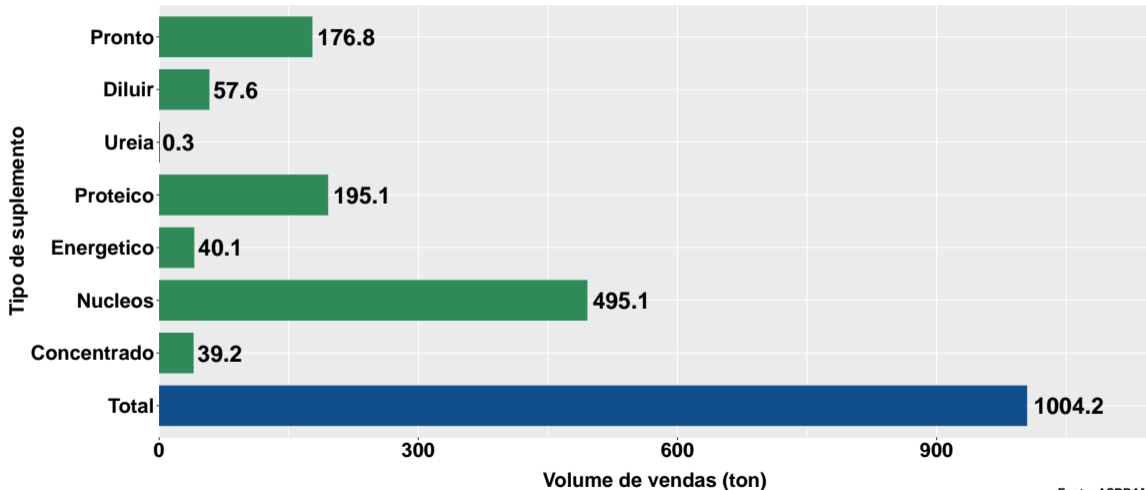


Volume de vendas dia útil - pecuária corte



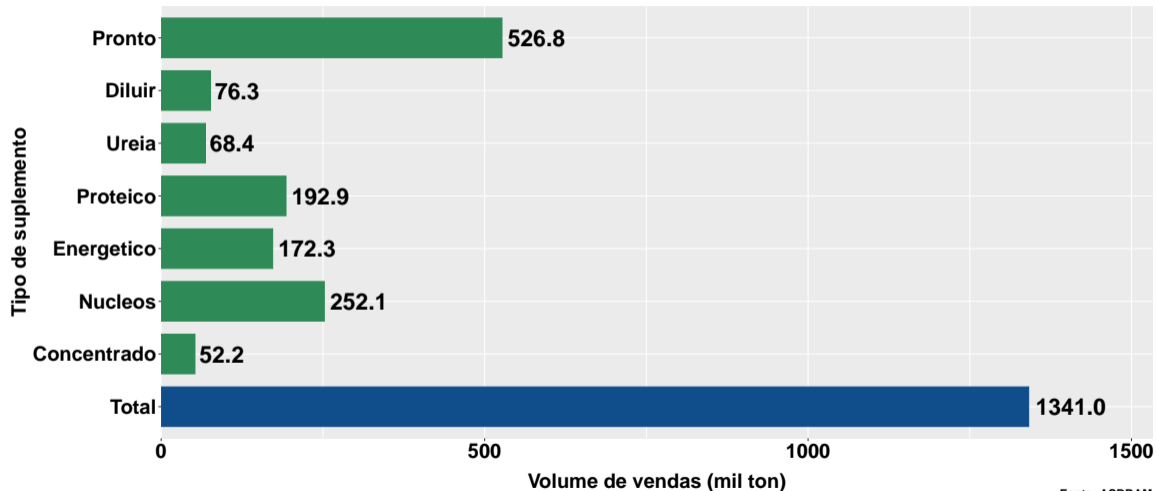
Fonte: ASBRAM

Volume de vendas dia útil - pecuária leite



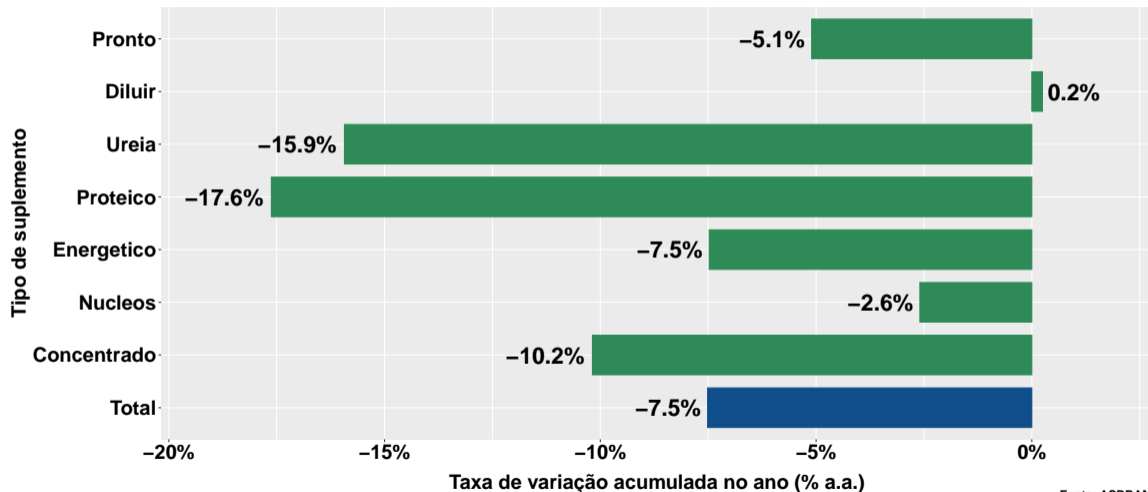
Fonte: ASBRAM

Volume de vendas acumulado no ano



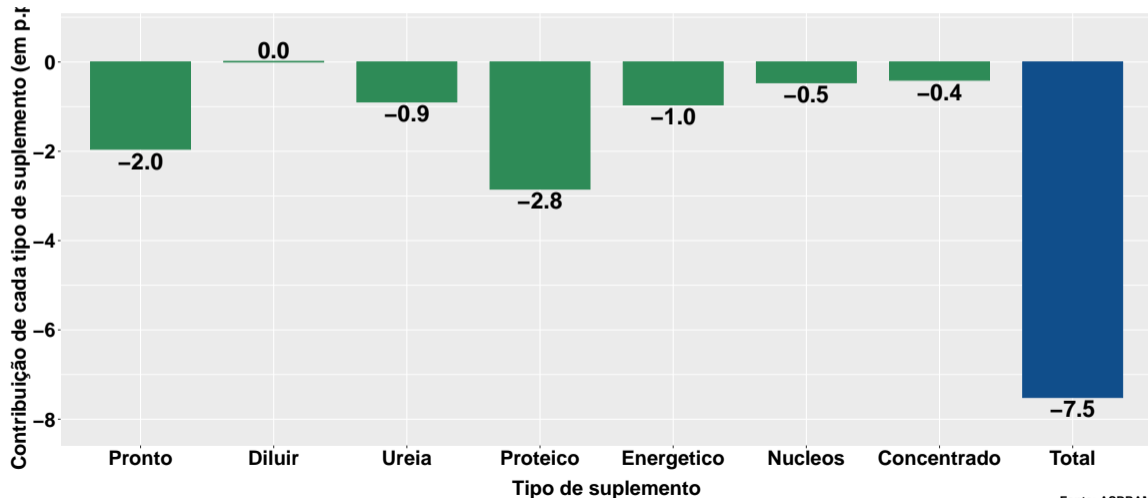
Fonte: ASBRAM

Variação do volume de vendas acumulado no ano

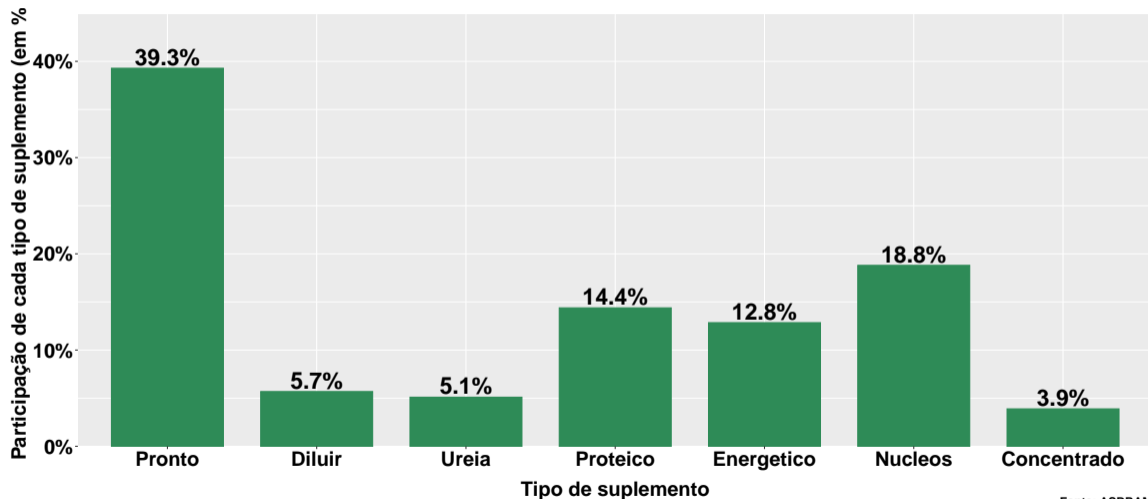


Fonte: ASBRAM

Contribuição de cada suplemento para variação do volume de vendas acumulado no ano

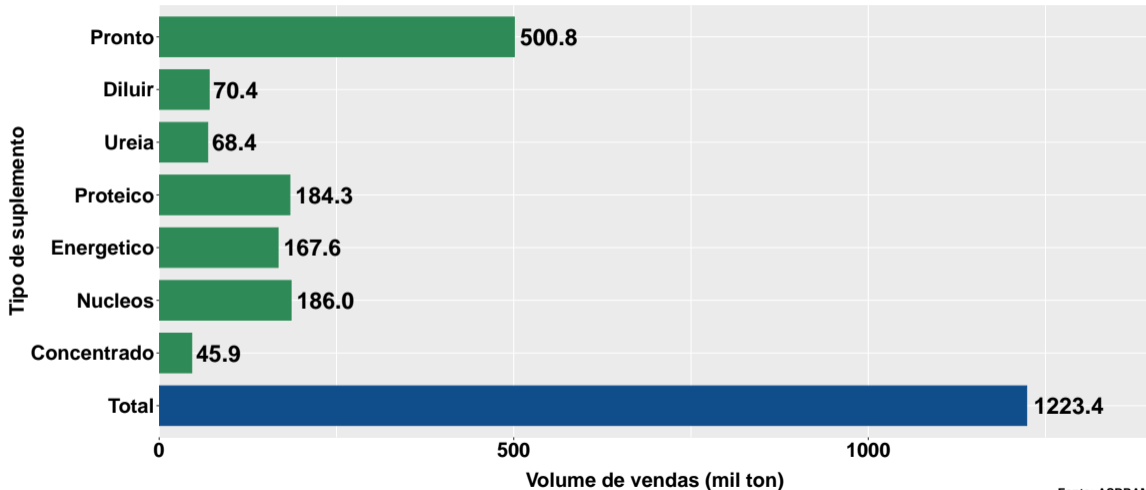


Part. de cada suplemento no volume total de vendas no ano



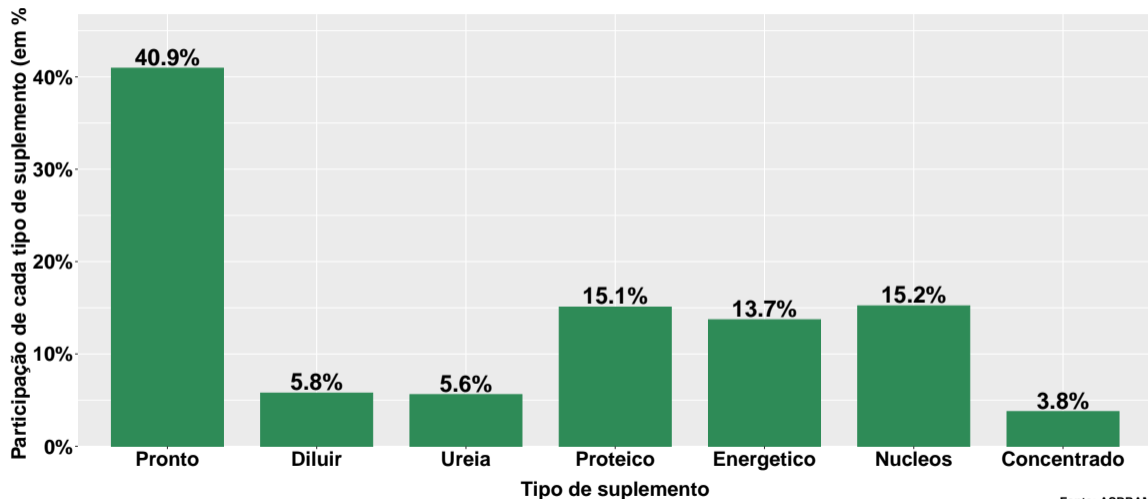
Fonte: ASBRAM

Volume acumulado no ano - pecuária corte



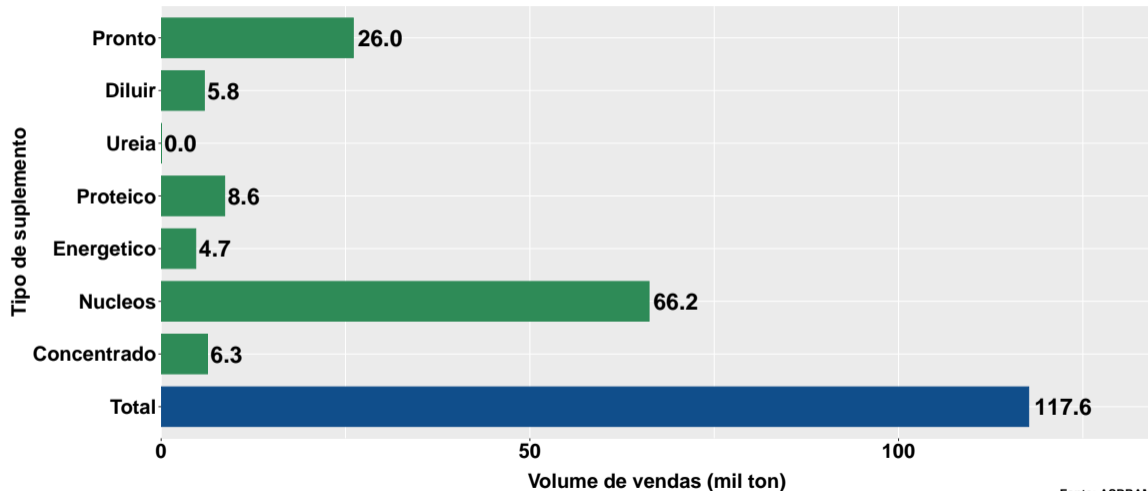
Fonte: ASBRAM

Part. suplemento no volume total no ano - pecuária corte



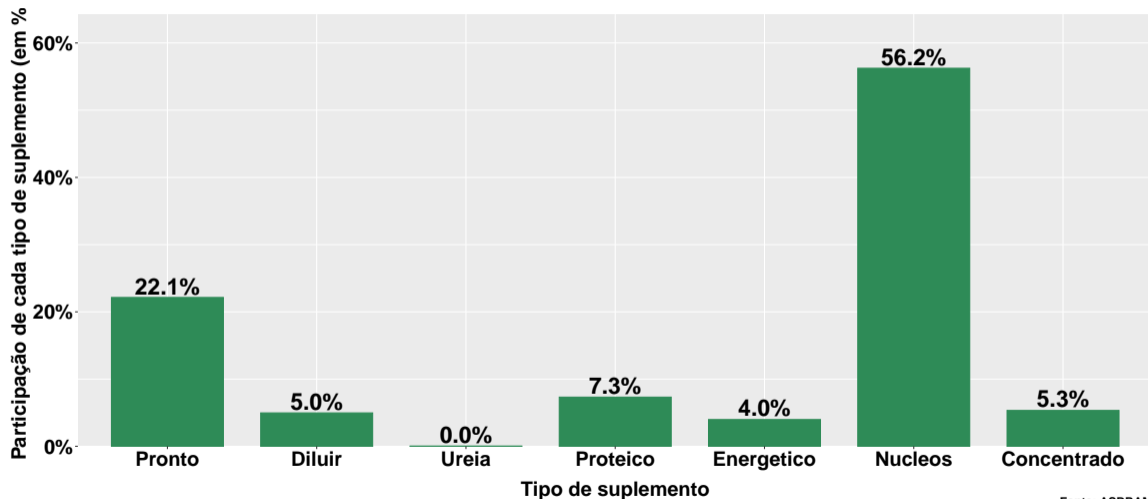
Fonte: ASBRAM

Volume acumulado no ano - pecuária leite



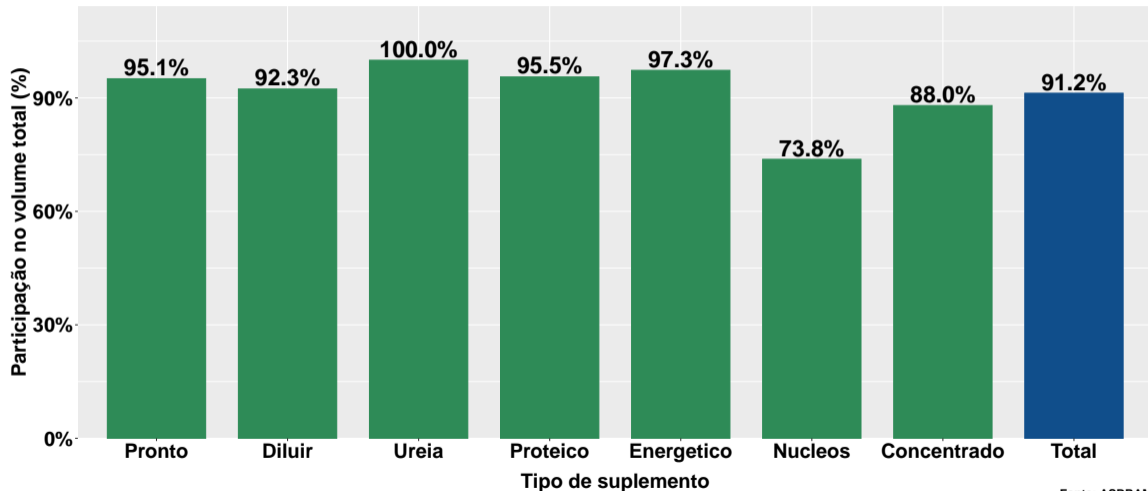
Fonte: ASBRAM

Part. suplemento no volume total no ano - pecuária leite



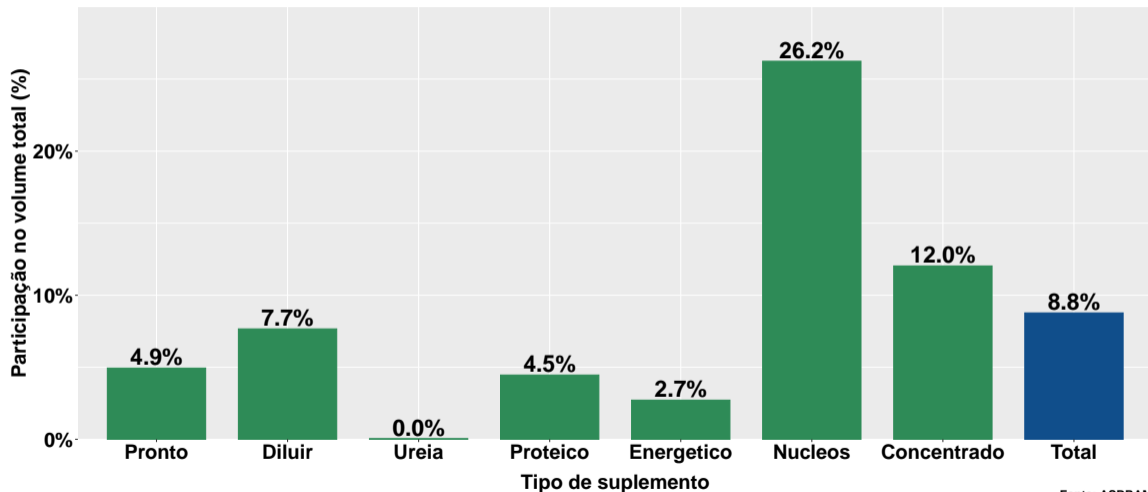
Fonte: ASBRAM

Part. pecuária corte no volume total - no ano



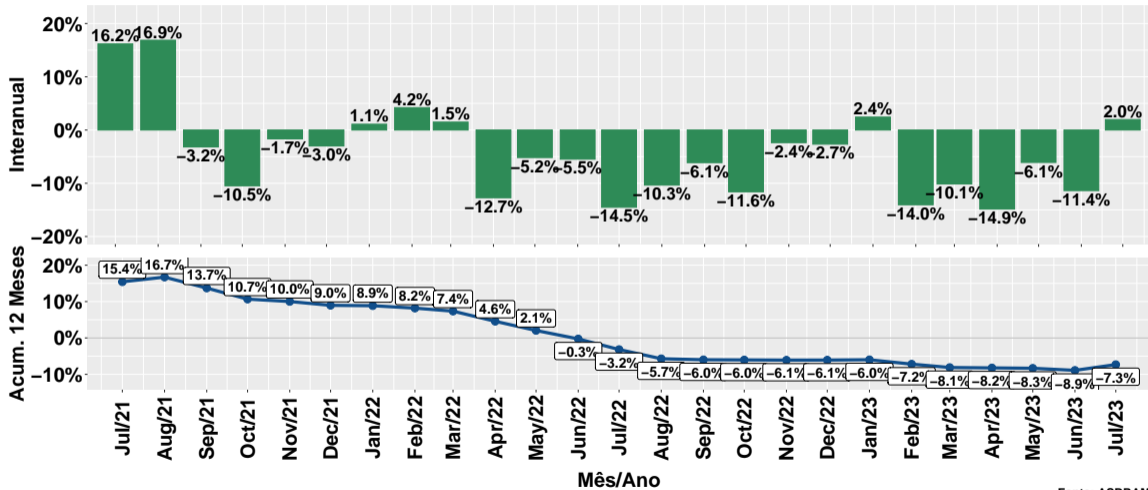
Fonte: ASBRAM

Part. pecuária leite no volume total - no ano



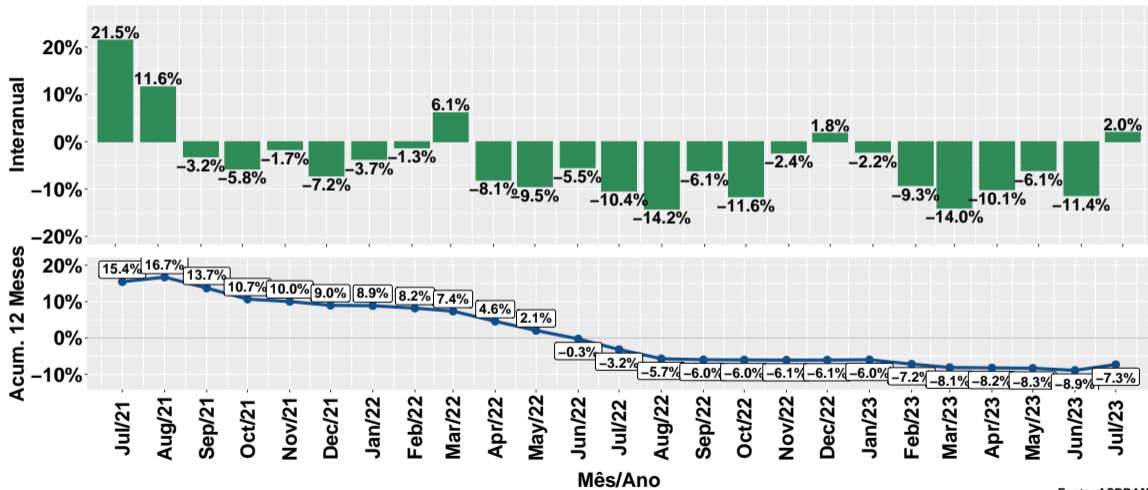
Fonte: ASBRAM

Evolução do volume total de vendas



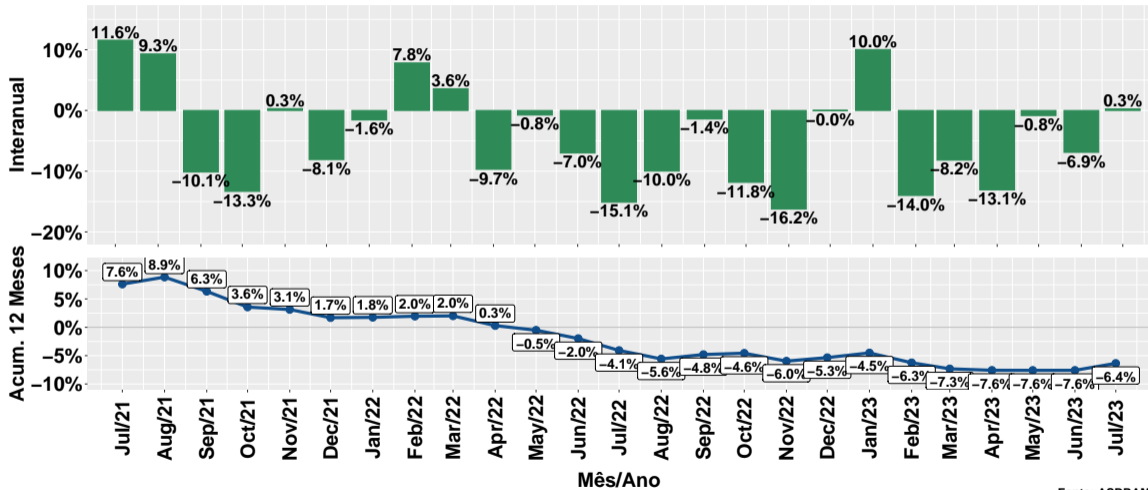
Fonte: ASBRAM

Evolução do volume total de vendas por dia útil



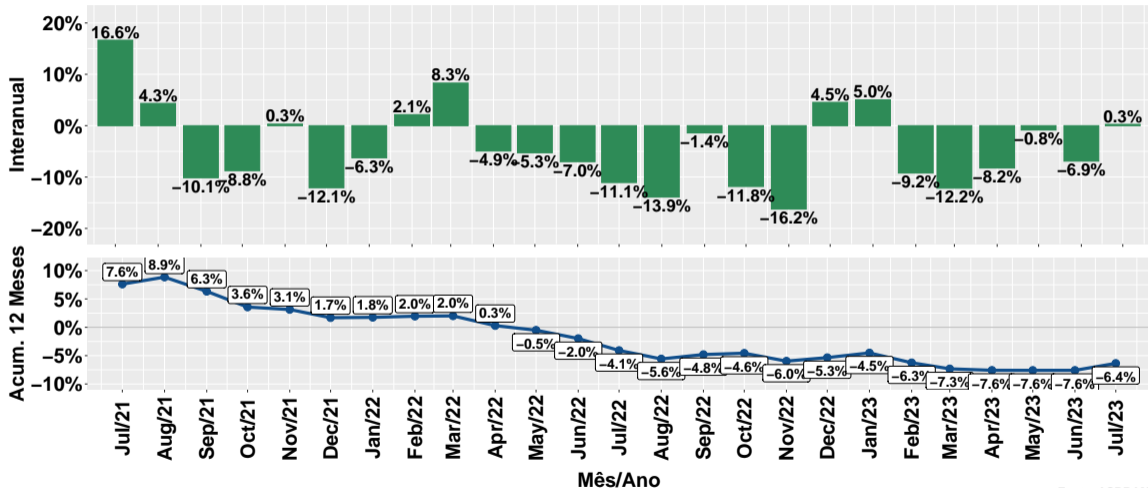
Fonte: ASBRAM

Evolução do volume de vendas: Pronto para uso



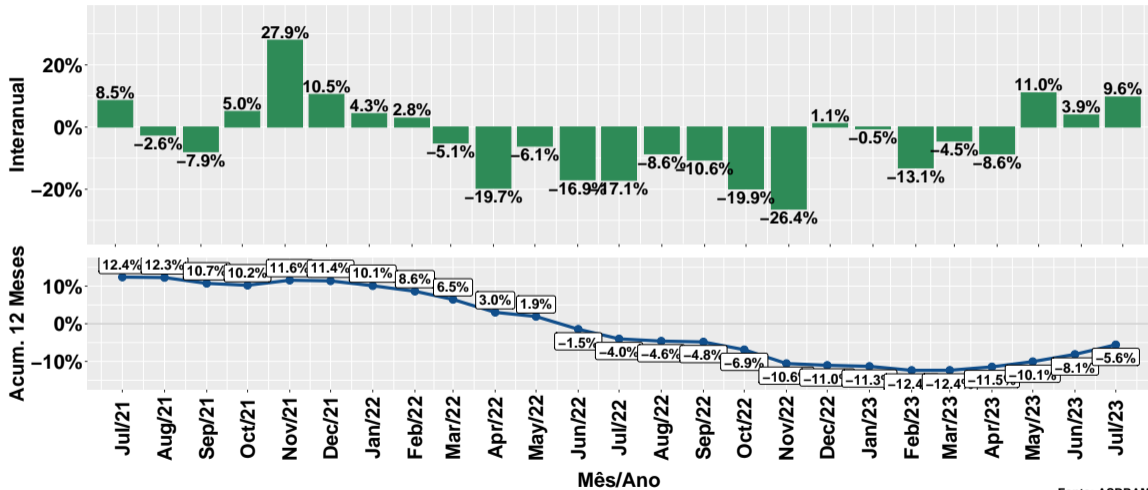
Fonte: ASBRAM

Evolução do volume de vendas por dia útil: Pronto para uso



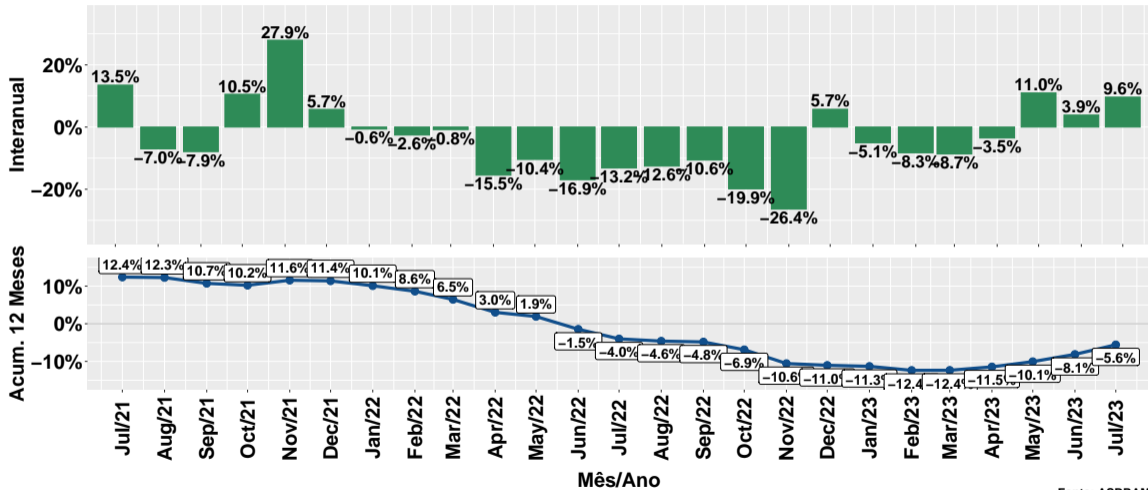
Fonte: ASBRAM

Evolução do volume de vendas: Para diluir



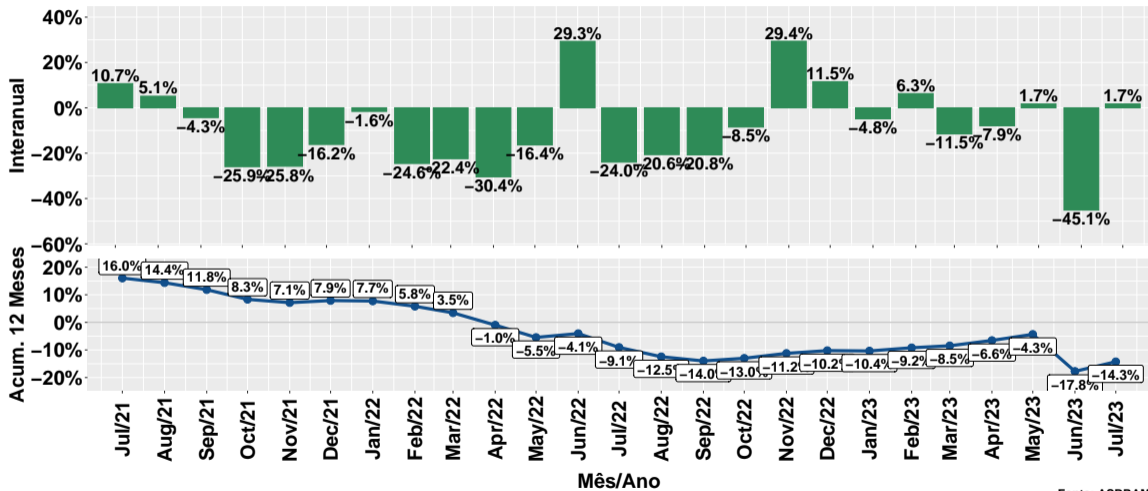
Fonte: ASBRAM

Evolução do volume de vendas por dia útil: Para diluir



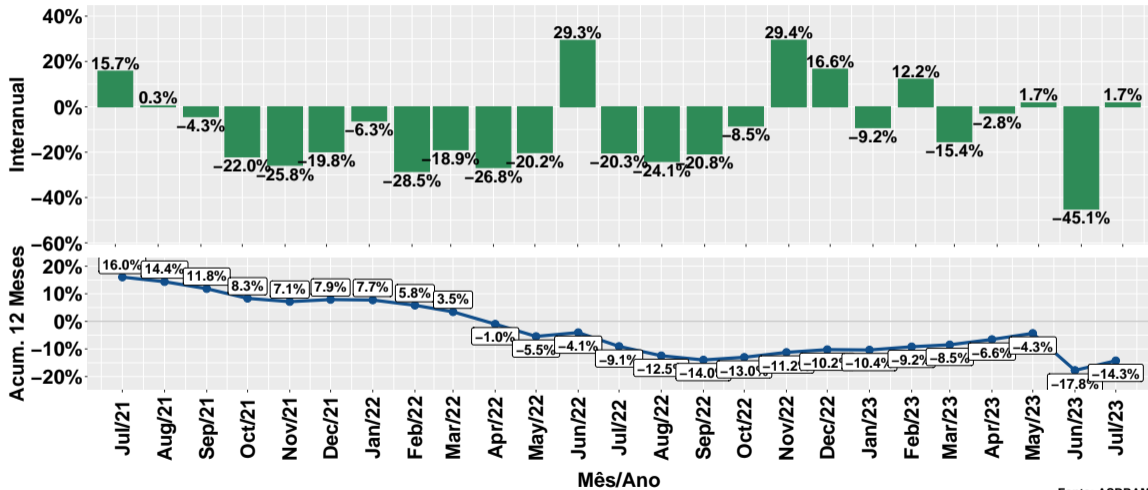
Fonte: ASBRAM

Evolução do volume de vendas: Ureia



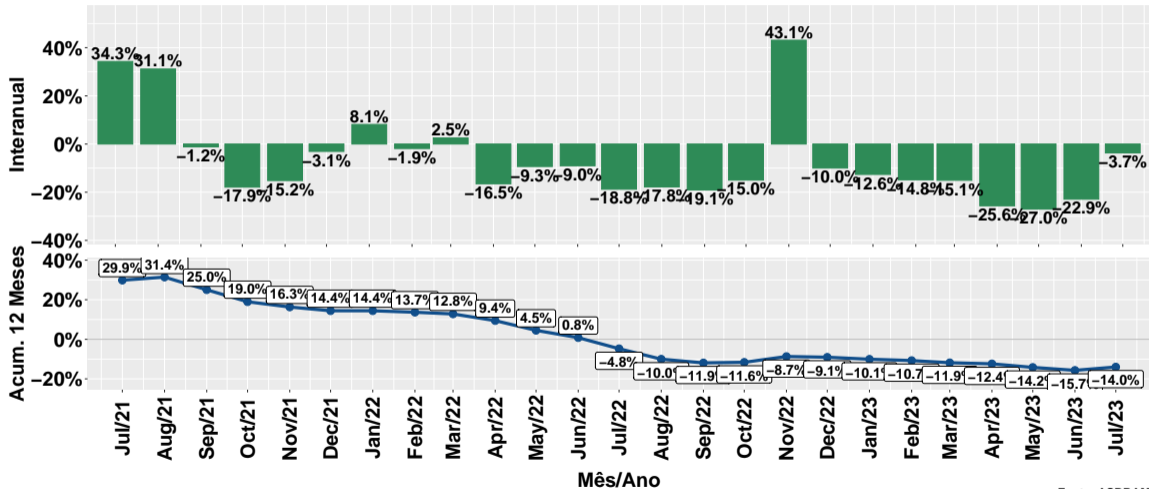
Fonte: ASBRAM

Evolução do volume de vendas por dia útil: Ureia



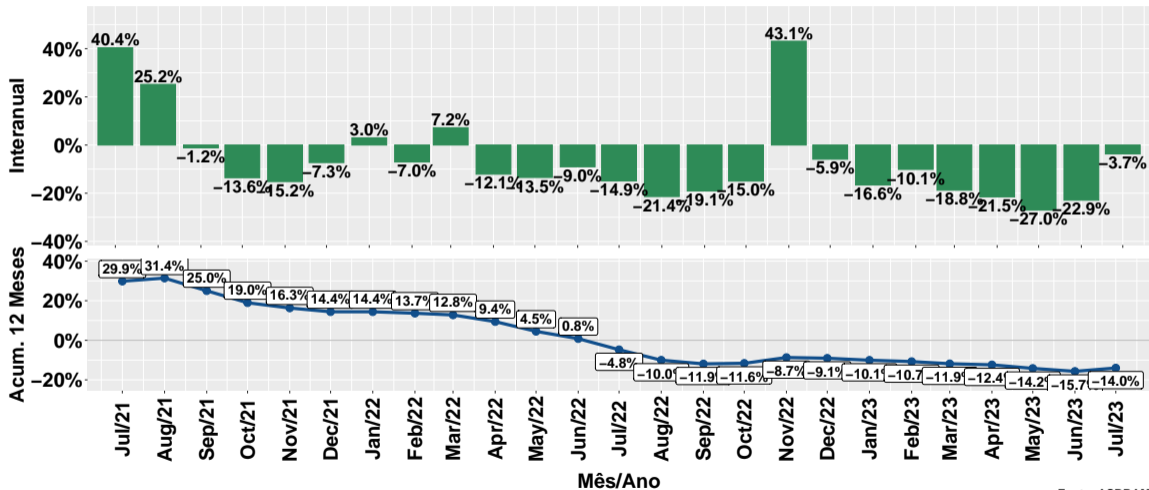
Fonte: ASBRAM

Evolução do volume de vendas: Proteico



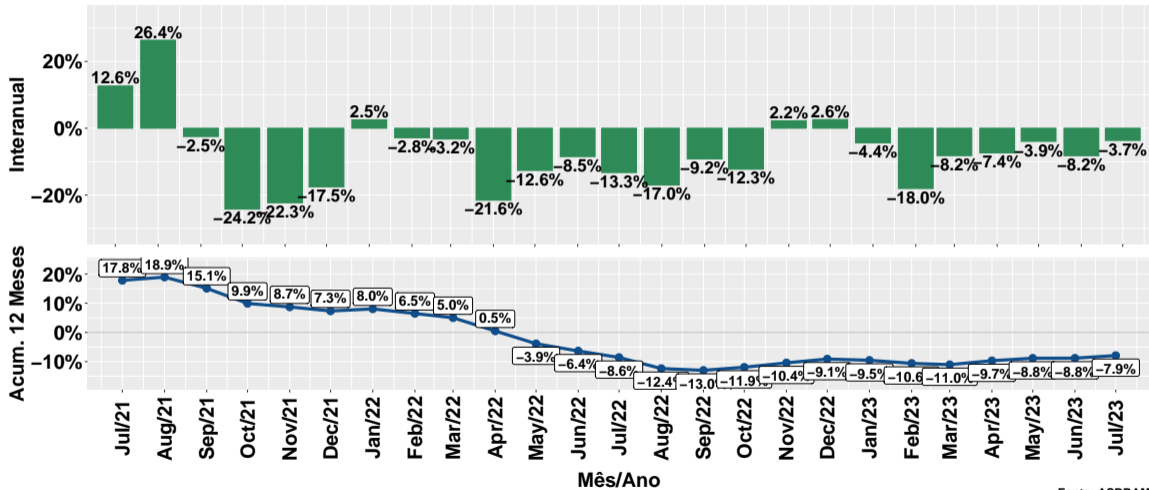
Fonte: ASBRAM

Evolução do volume de vendas por dia útil: Proteico



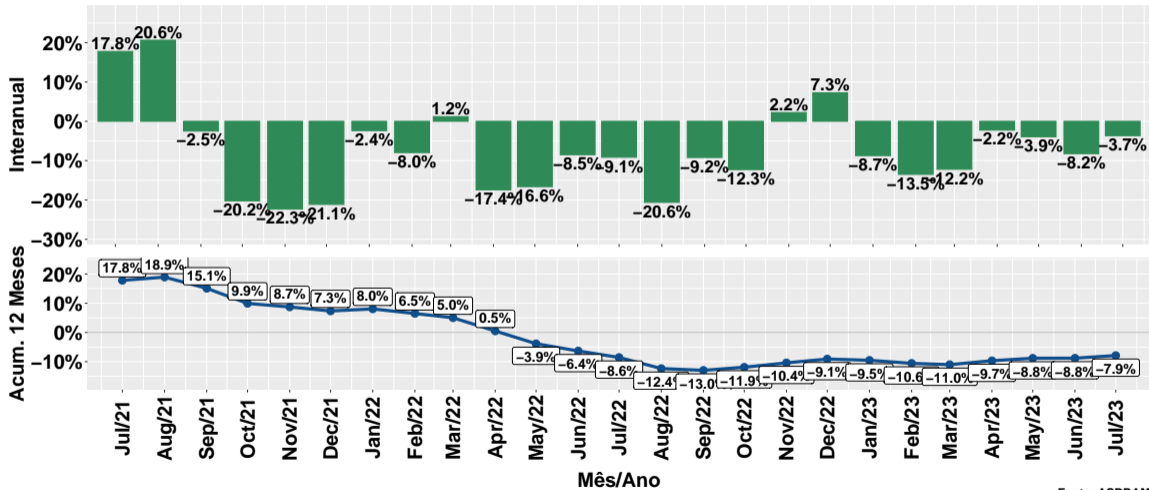
Fonte: ASBRAM

Evolução do volume de vendas: Prot. energético



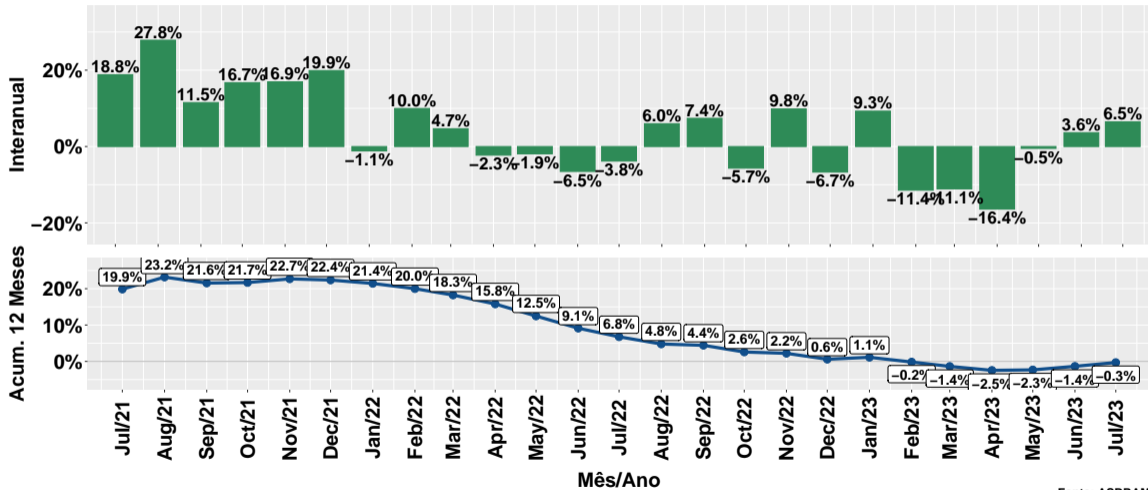
Fonte: ASBRAM

Evolução do volume de vendas por dia útil: Prot. energético



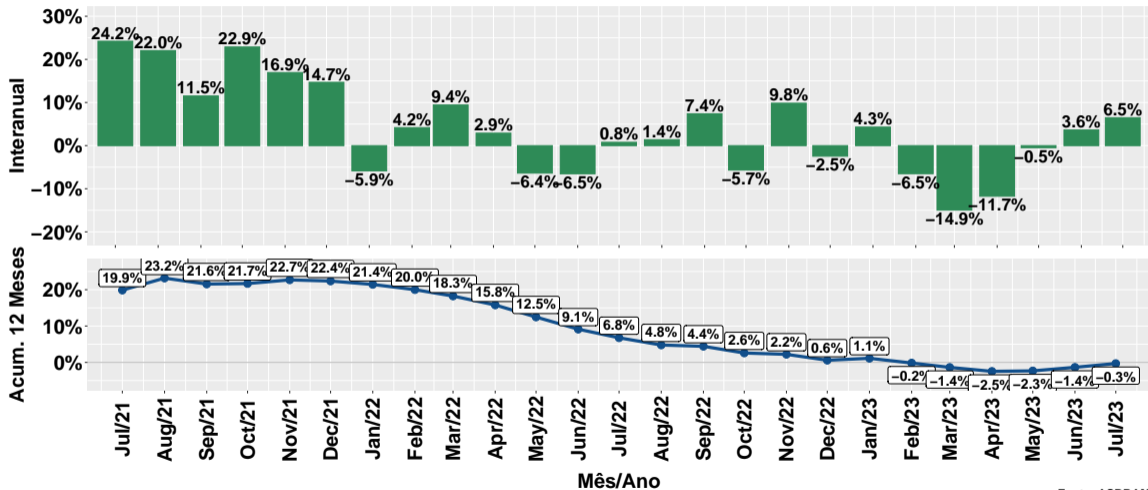
Fonte: ASBRAM

Evolução do volume de vendas: Núcleos



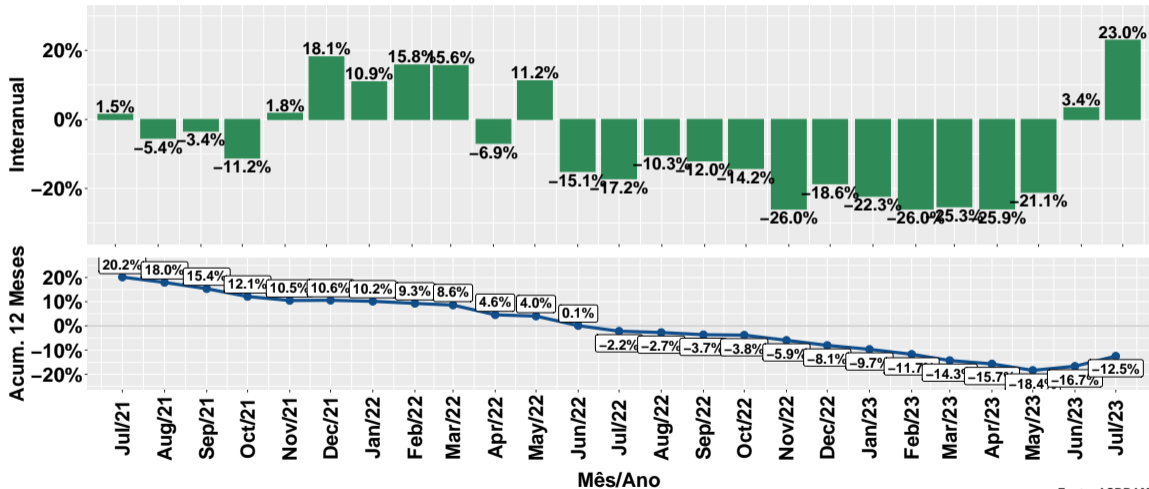
Fonte: ASBRAM

Evolução do volume de vendas por dia útil: Núcleos



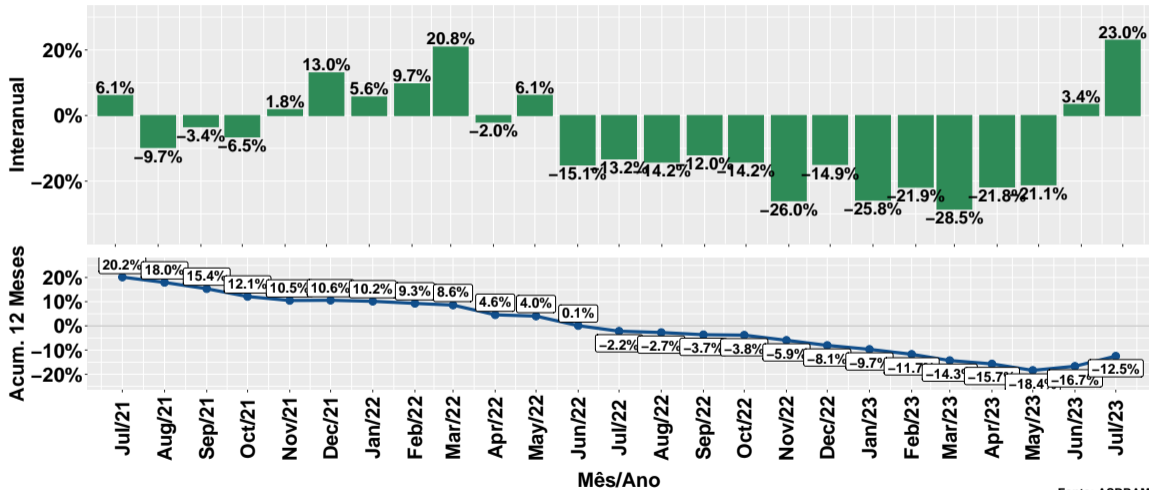
Fonte: ASBRAM

Evolução do volume de vendas: Concentrado



Fonte: ASBRAM

Evolução do volume de vendas por dia útil: Concentrado



Fonte: ASBRAM

Síntese de July/2023 (Parte 01)

	Vol. vendas ¹	Variação (%)			
		Mensal ²	Interanual ³	Acum. ano	12 meses
Pronto	71.0	-0.6%	0.3%	-5.1%	-6.4%
Diluir	13.2	2.7%	9.6%	0.2%	-5.6%
Ureia	16.5	-8.7%	1.7%	-15.9%	-14.3%
Proteico	42.9	13.7%	-3.7%	-17.6%	-14.0%
Energetico	27.0	0.9%	-3.7%	-7.5%	-7.9%
Nucleos	49.6	1.8%	6.5%	-2.6%	-0.3%
Concentrado	13.6	7.7%	23.0%	-10.2%	-12.5%
Total	233.7	2.0%	2.0%	-7.5%	-7.3%

Note: Fonte: ASBRAM

¹ Em mil toneladas ² Mês/Mês anterior com ajuste sazonal ³ Mês/Mesmo mês ano anterior

Síntese de July/2023 (Parte 02)

	Contribuição (em p.p.)			
	Mensal ²	Interanual ³	Acum. ano	12 meses
Pronto	-0.2	0.1	-2.0	-2.4
Diluir	0.1	0.5	0.0	-0.3
Ureia	-0.4	0.1	-0.9	-0.7
Proteico	1.8	-0.7	-2.8	-2.3
Energetico	0.1	-0.4	-1.0	-1.0
Nucleos	0.4	1.3	-0.5	-0.1
Concentrado	0.3	1.1	-0.4	-0.5
Total	2.0	2.0	-7.5	-7.3

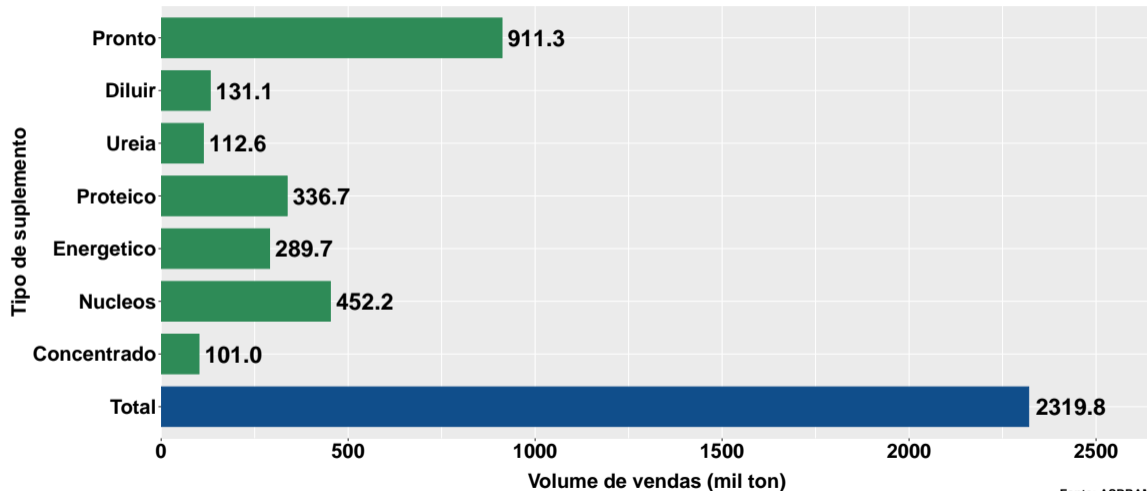
Note: Fonte: ASBRAM

¹ Em mil toneladas ² Mês/Mês anterior com ajuste sazonal ³ Mês/Mesmo mês ano anterior

Section 2

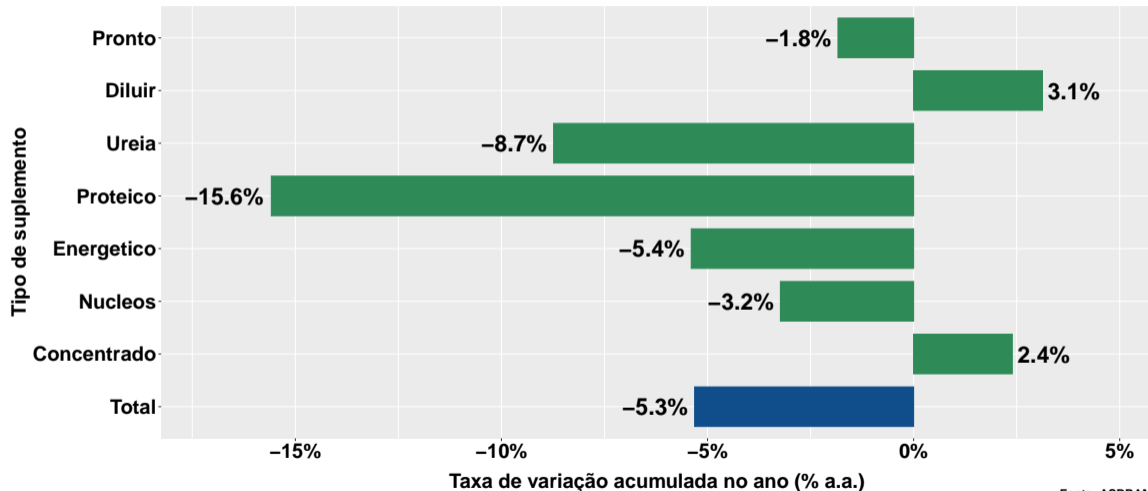
Projeções para o final de 2023

Cenário base para o volume de suplementos



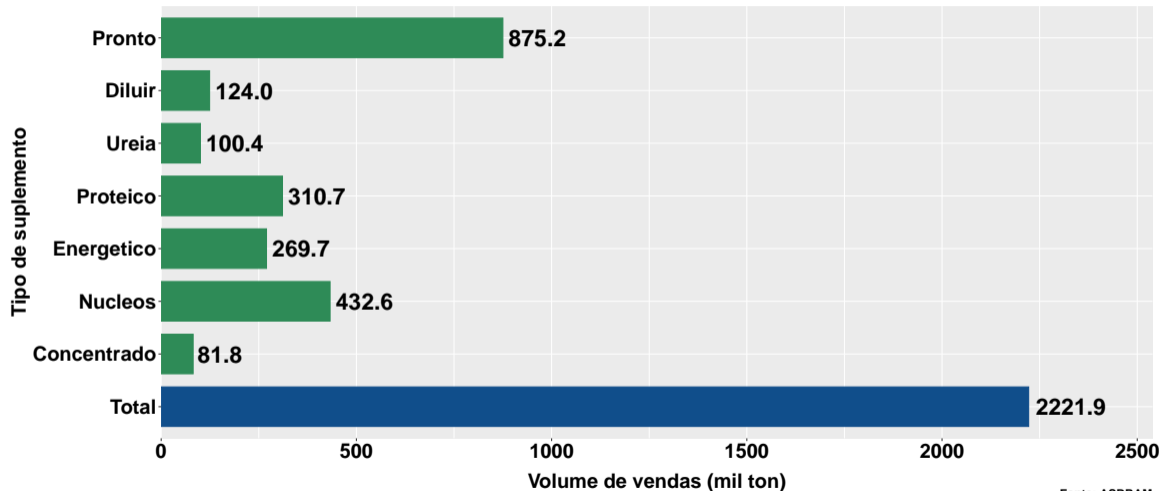
Fonte: ASBRAM

Cenário base para a var. do volume de suplementos



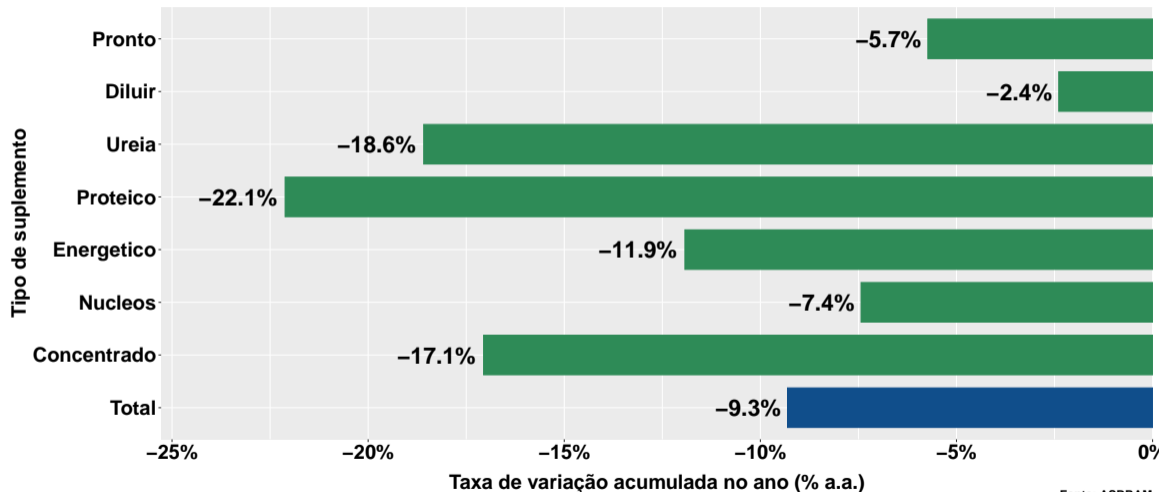
Fonte: ASBRAM

Cenário pessimista para o volume de suplementos



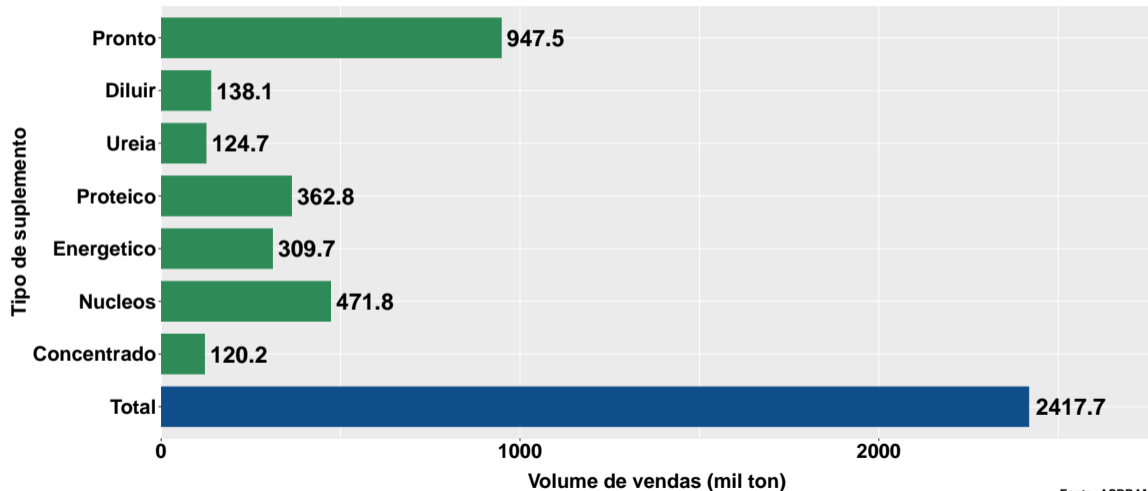
Fonte: ASBRAM

Cenário pessimista para a var. do volume de suplementos



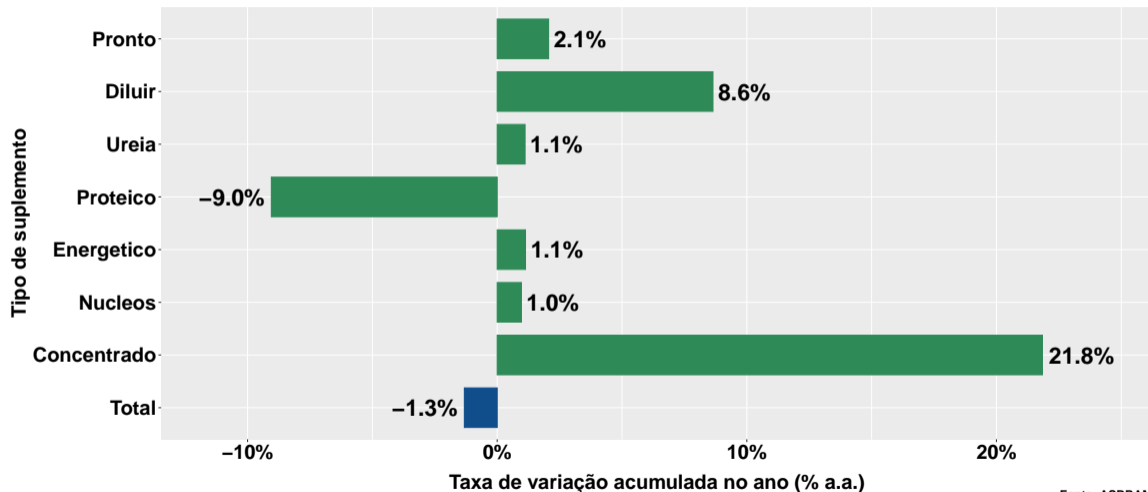
Fonte: ASBRAM

Cenário otimista para o volume de suplementos



Fonte: ASBRAM

Cenário otimista para a var. do volume de suplementos

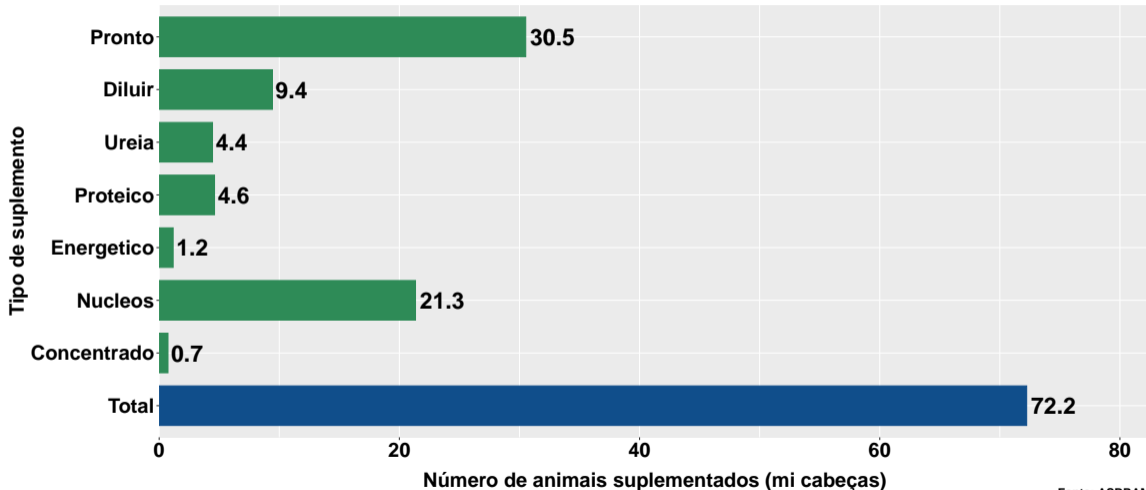


Fonte: ASBRAM

Section 3

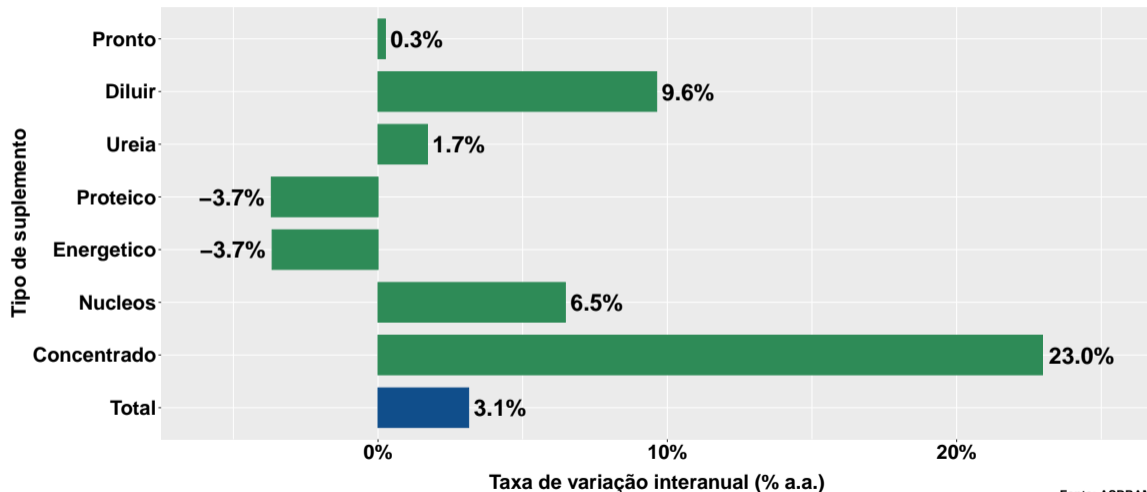
Número de animais suplementados no Brasil

Número de animais suplementados



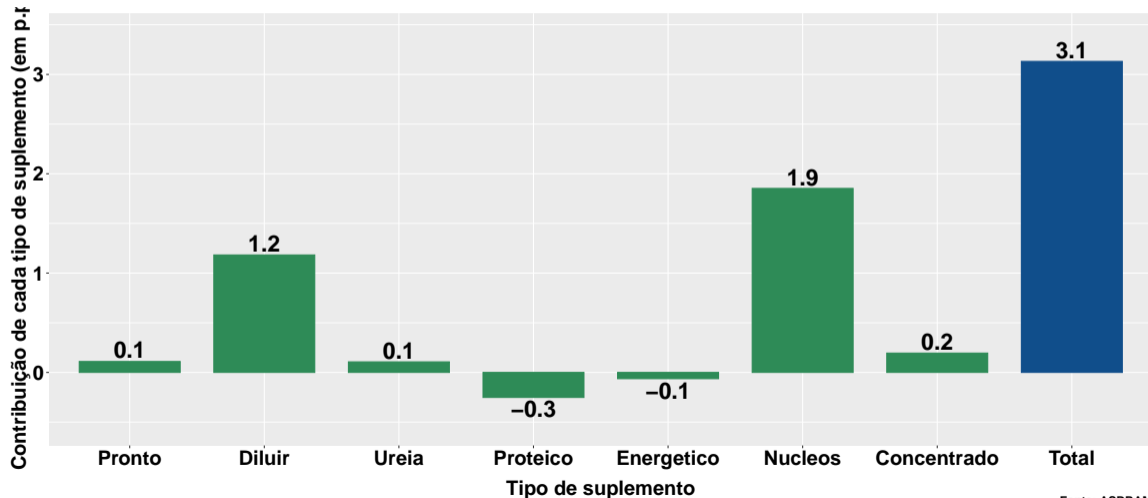
Fonte: ASBRAM

Var. interanual do num. de animais suplementados

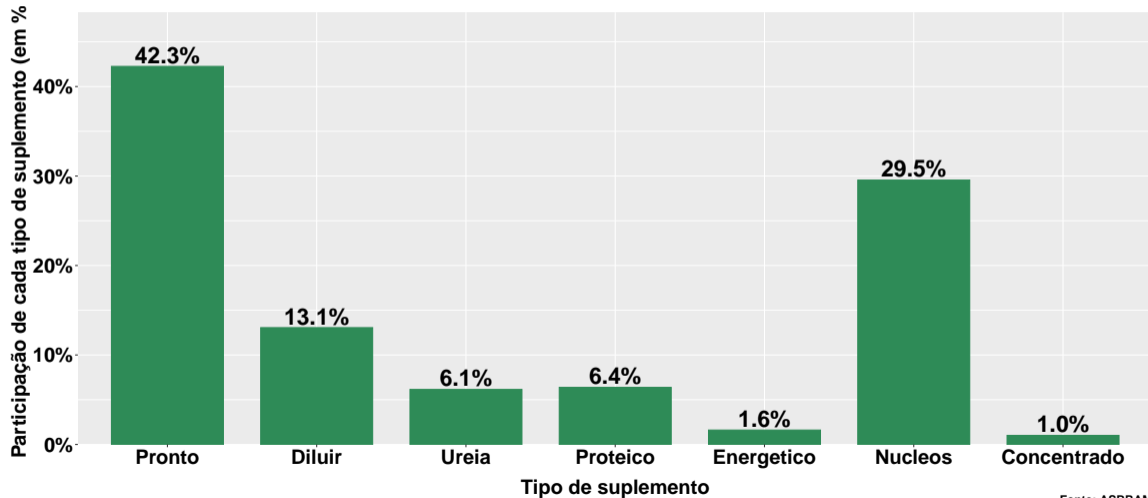


Fonte: ASBRAM

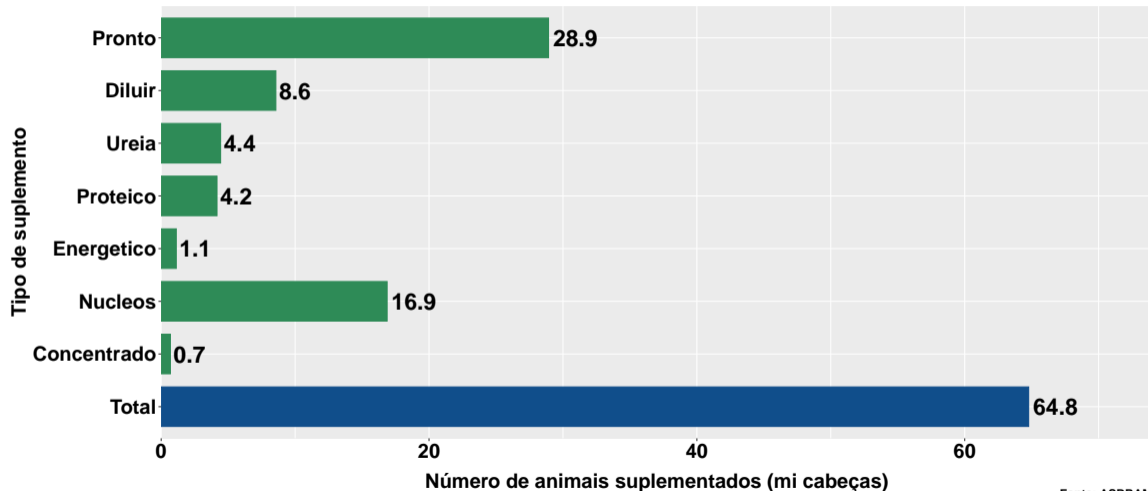
Contribuição de cada suplemento para variação interanual do número de animais suplementados



Participação de cada suplemento no número de animais suplementados no mês

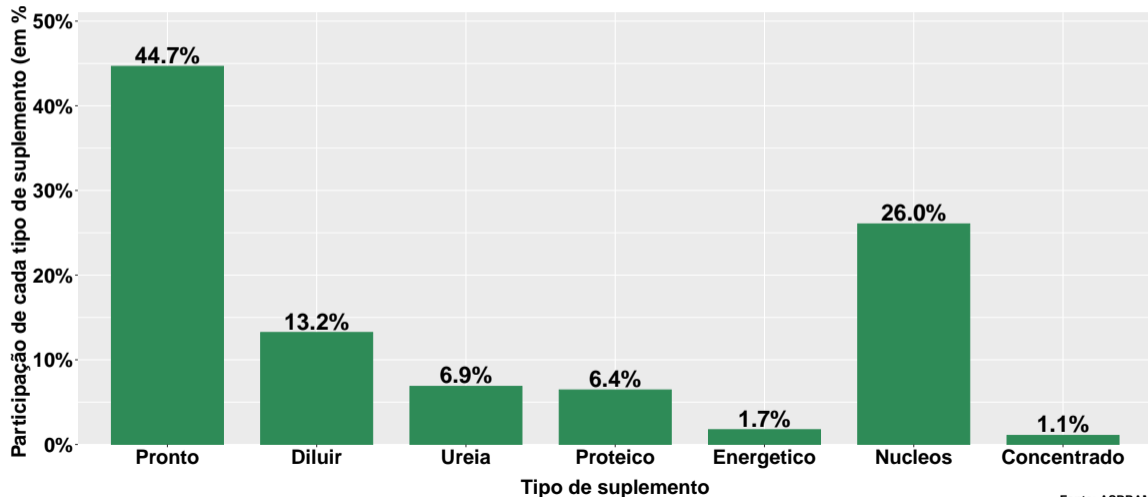


Número de animais suplementados - pecuária corte

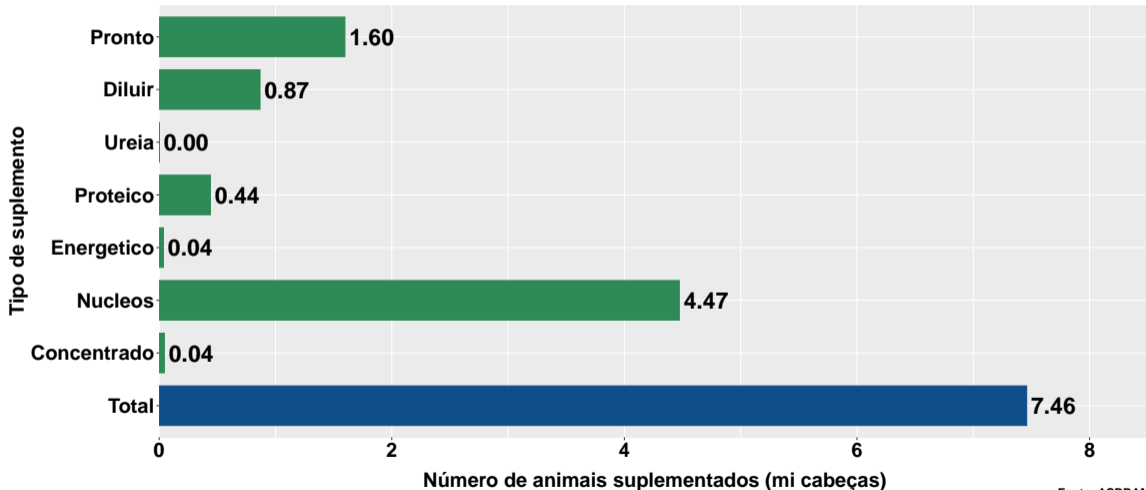


Fonte: ASBRAM

Part. suplemento no núm. animais suplementados no mês - pecuária corte

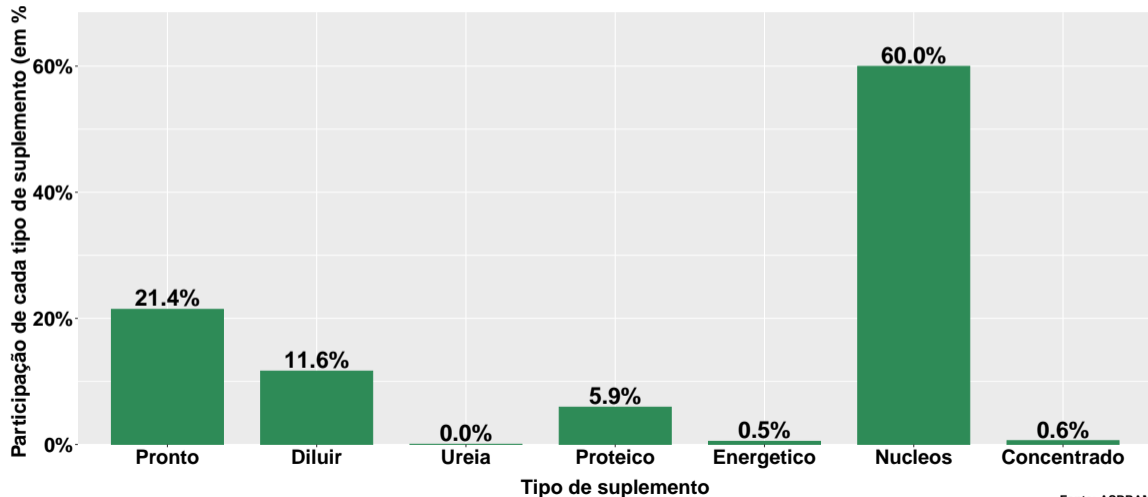


Número de animais suplementados - pecuária leite

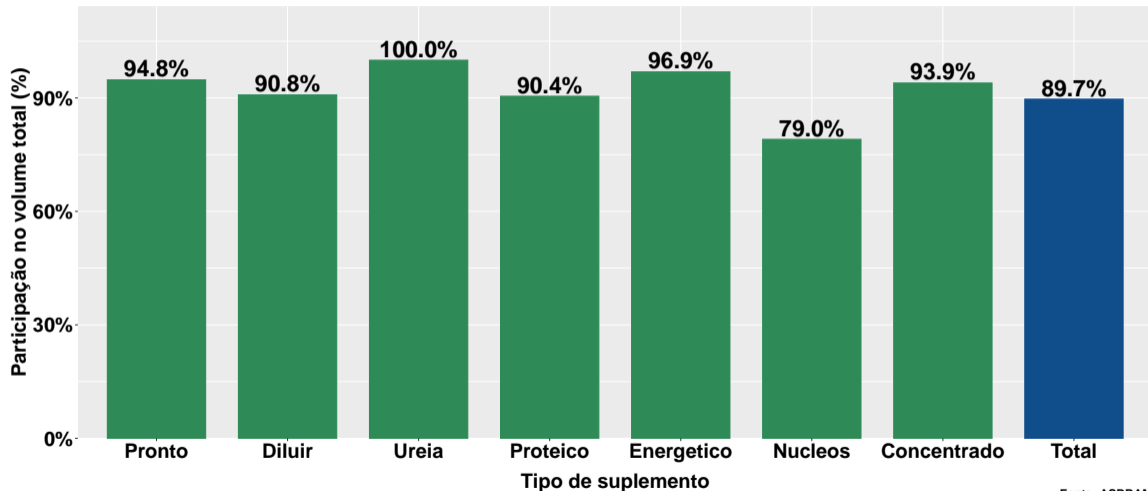


Fonte: ASBRAM

Part. suplemento no núm. animais suplementados no mês - pecuária leite

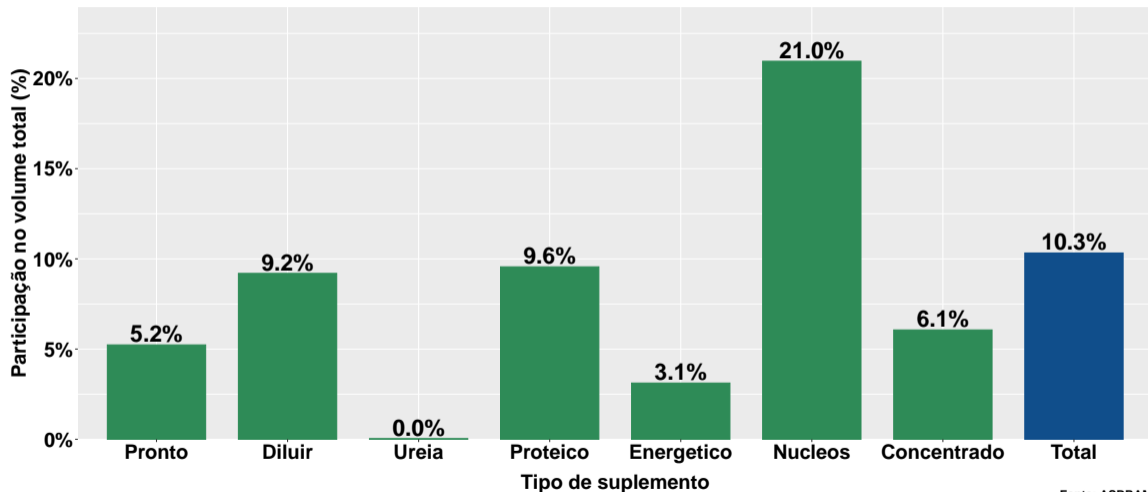


Part. pecuária corte no num. animais total - no mês



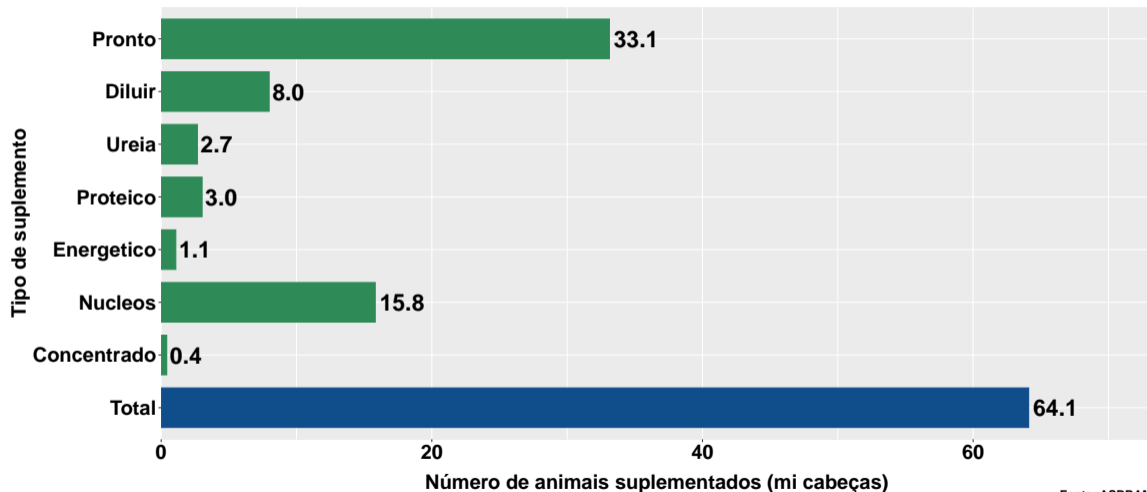
Fonte: ASBRAM

Part. pecuária leite no num. animais total - no mês



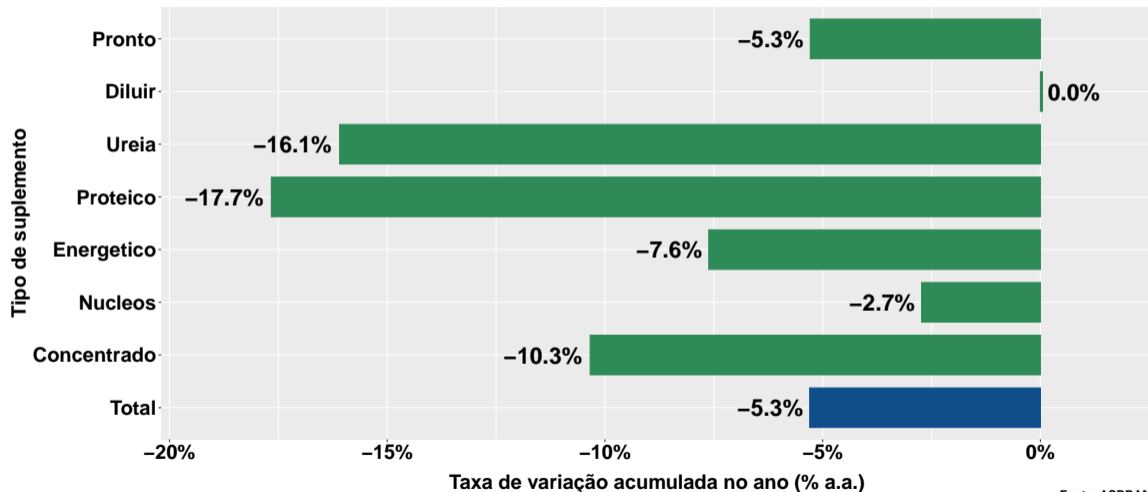
Fonte: ASBRAM

Número de animais suplementados no ano



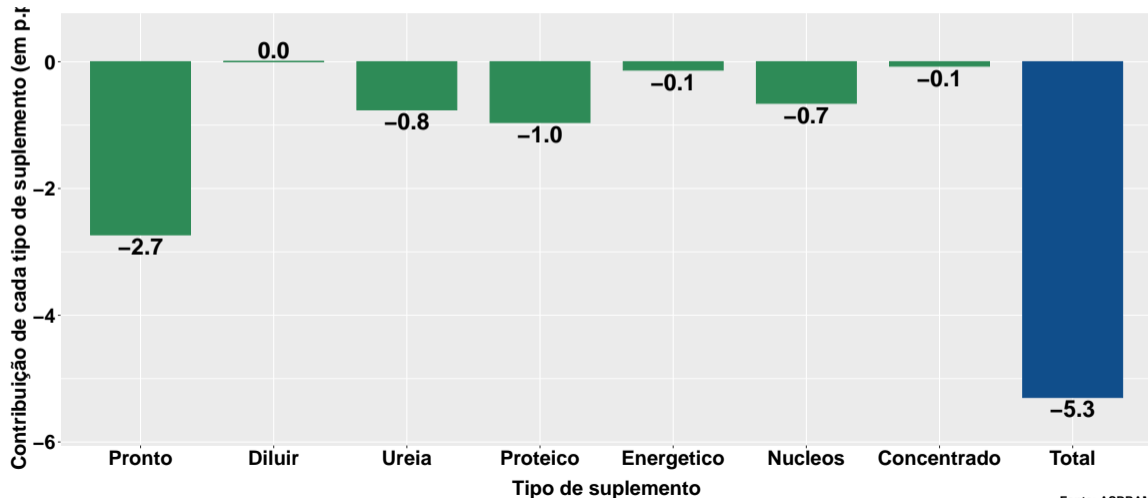
Fonte: ASBRAM

Variação do num. de animais suplementados no ano

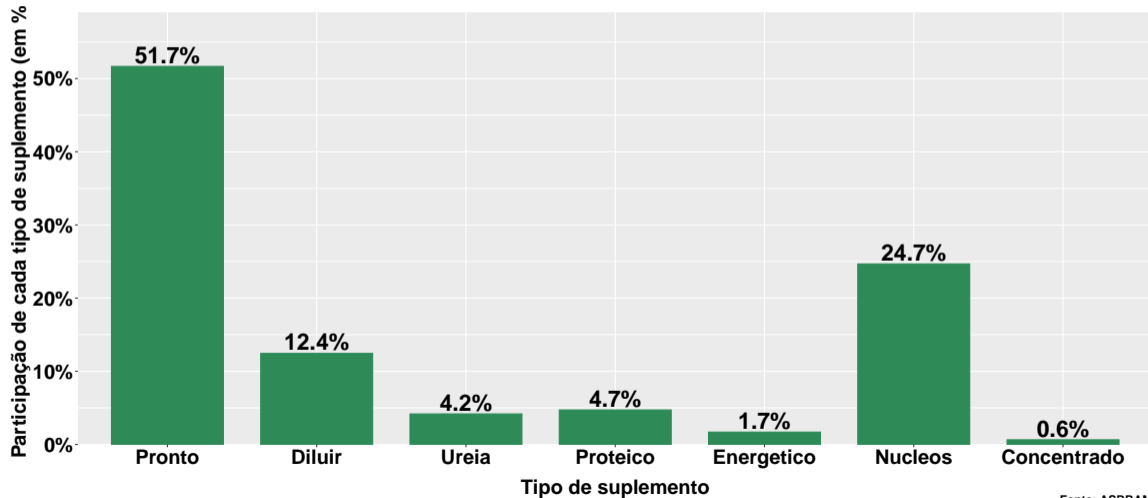


Fonte: ASBRAM

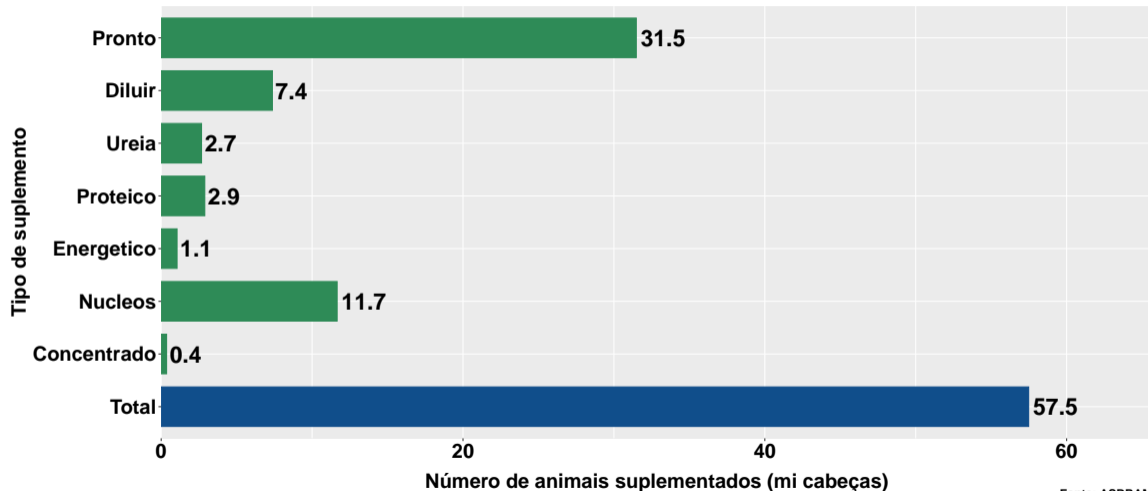
Contribuição de cada suplemento para variação do número de animais suplementados no ano



Participação de cada suplemento no número de animais suplementados no ano

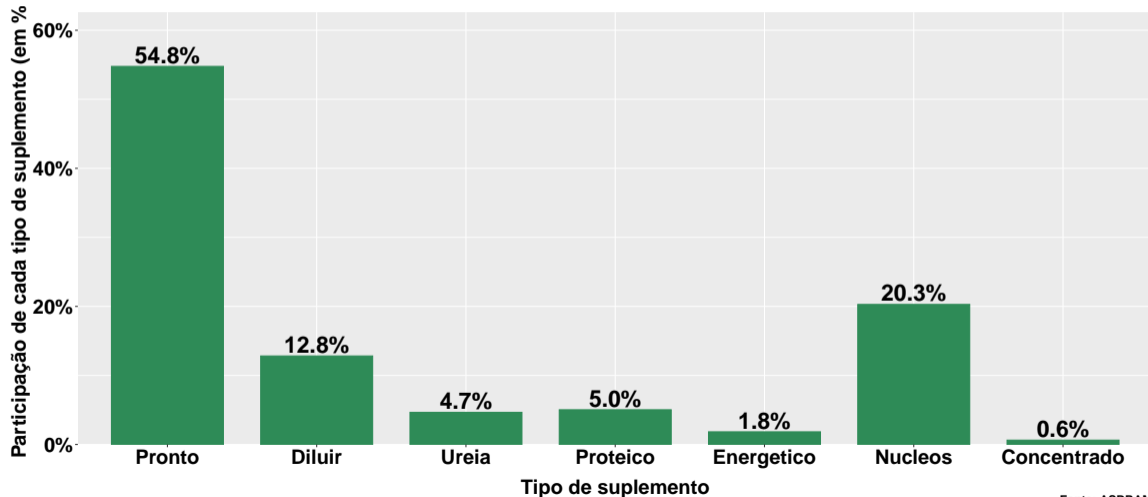


Núm. animais suplementados ano - pecuária corte

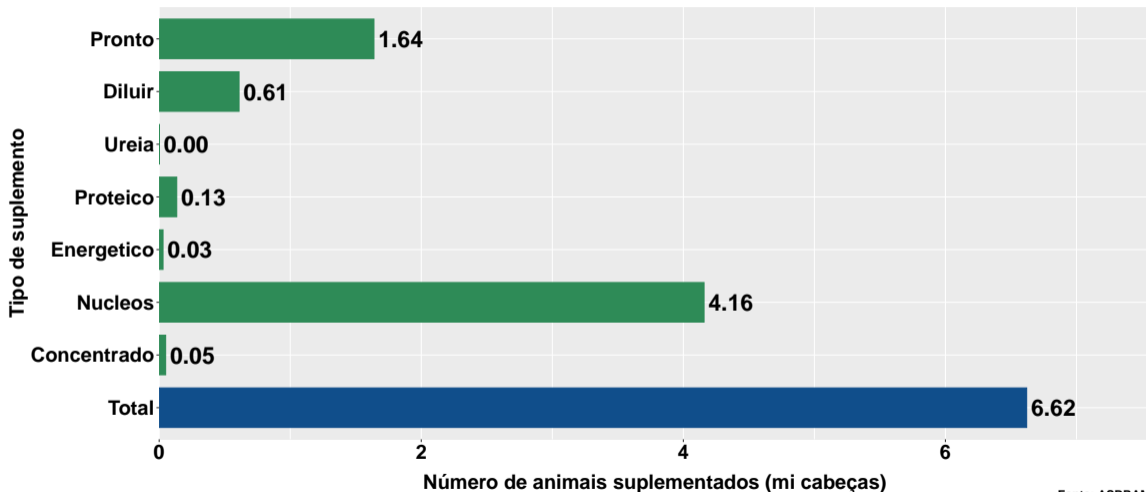


Fonte: ASBRAM

Part. suplemento no núm. animais suplementados no ano - pecuária corte

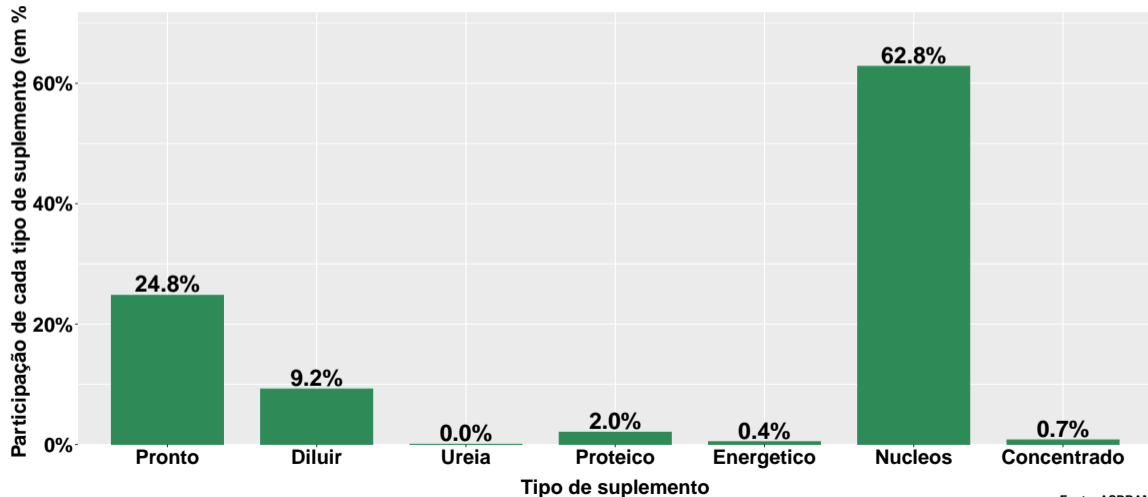


Núm. animais suplementados ano - pecuária leite

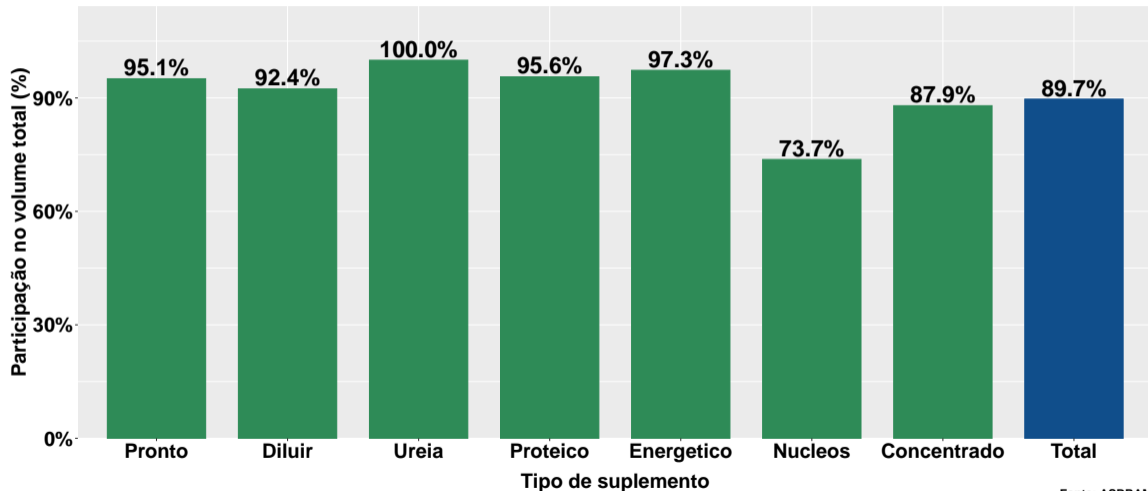


Fonte: ASBRAM

Part. suplemento no núm. animais suplementados no ano - pecuária leite

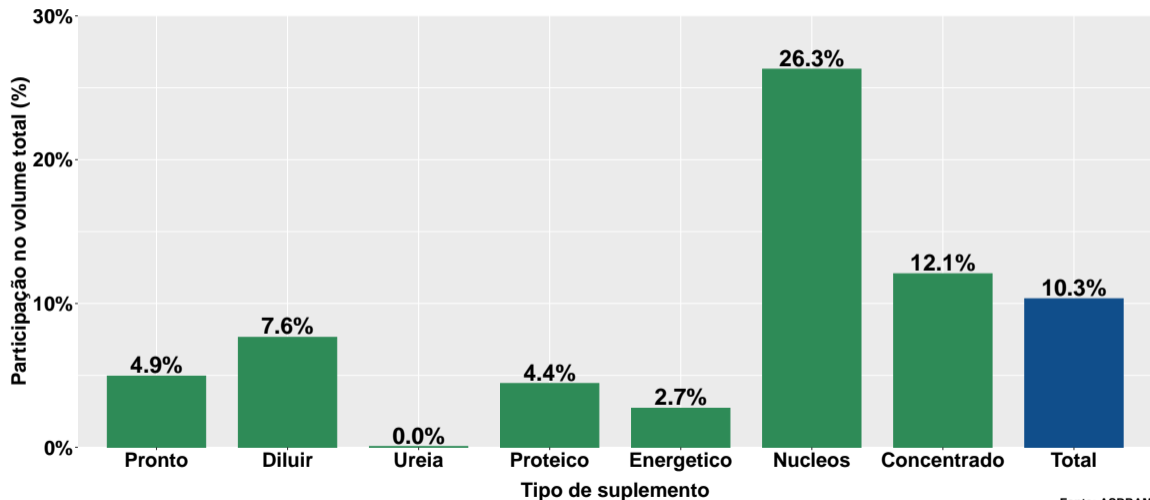


Part. pecuária corte no num. animais total - no ano

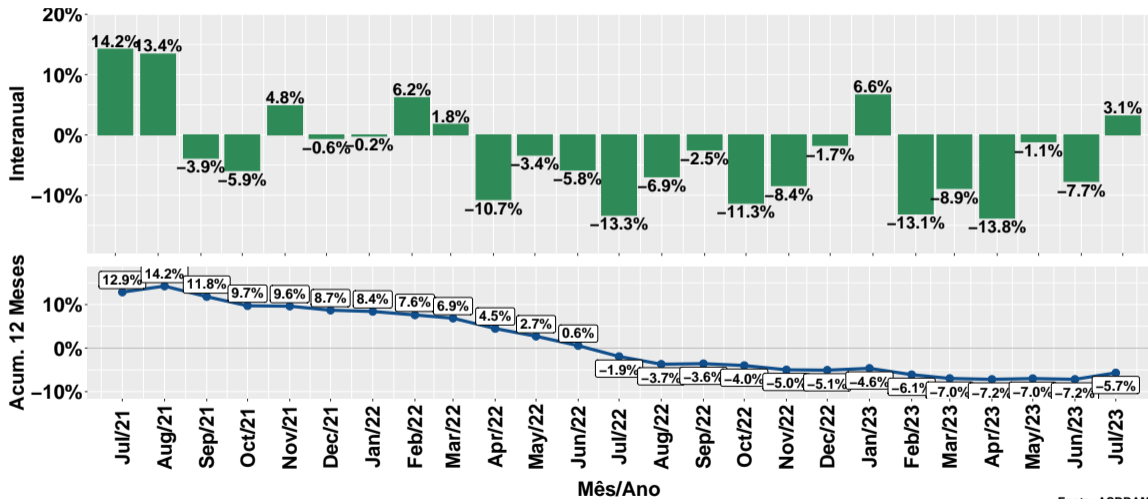


Fonte: ASBRAM

Part. pecuária leite no num. animais total - no ano



Evolução do número de animais suplementados



Fonte: ASBRAM

Síntese de July/2023 (Parte 01)

	Num. animais ¹	Variação (%)			
		Mensal ²	Interanual ³	Acum. ano	12 meses
Pronto	30.5	-0.5%	0.3%	-5.3%	-6.5%
Diluir	9.4	2.8%	9.6%	0.0%	-5.7%
Ureia	4.4	-8.8%	1.7%	-16.1%	-14.4%
Proteico	4.6	14.1%	-3.7%	-17.7%	-14.0%
Energetico	1.2	0.9%	-3.7%	-7.6%	-8.0%
Nucleos	21.3	1.0%	6.5%	-2.7%	-0.4%
Concentrado	0.7	7.4%	23.0%	-10.3%	-12.6%
Total	72.2	0.7%	3.1%	-5.3%	-5.7%

Note: Fonte: ASBRAM

¹ Milhões de cabeças ² Mês/Mês anterior com ajuste sazonal ³ Mês/Mesmo mês ano anterior

Síntese de July/2023 (Parte 02)

	Contribuição (em p.p.)			
	Mensal ²	Interanual ³	Acum. ano	12 meses
Pronto	-0.3	0.1	-2.7	-3.3
Diluir	0.3	1.2	0.0	-0.7
Ureia	-0.3	0.1	-0.8	-0.6
Proteico	0.6	-0.3	-1.0	-0.8
Energetico	0.0	-0.1	-0.1	-0.1
Nucleos	0.3	1.9	-0.7	-0.1
Concentrado	0.1	0.2	-0.1	-0.1
Total	0.7	3.1	-5.3	-5.7

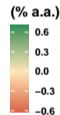
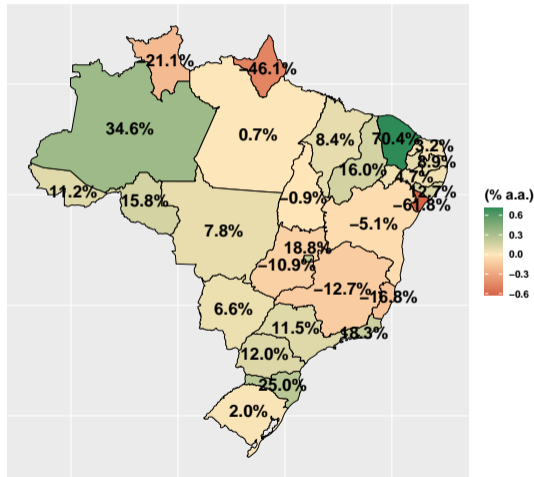
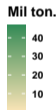
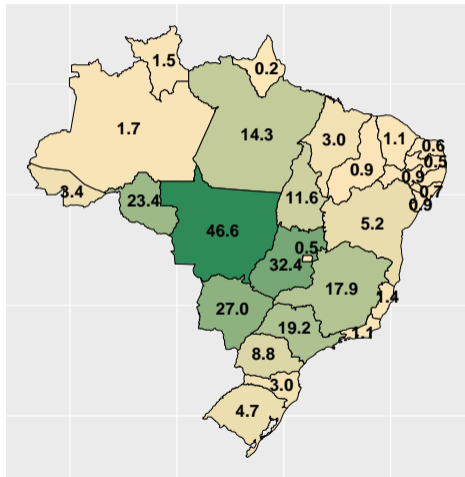
Note: Fonte: ASBRAM

¹ Milhões de cabeças ² Mês/Mês anterior com ajuste sazonal ³ Mês/Mesmo mês ano anterior

Section 4

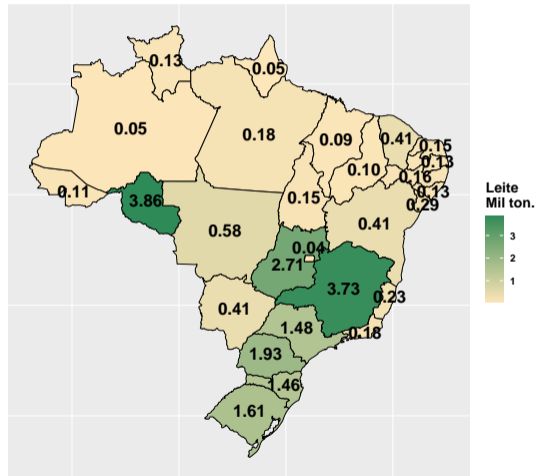
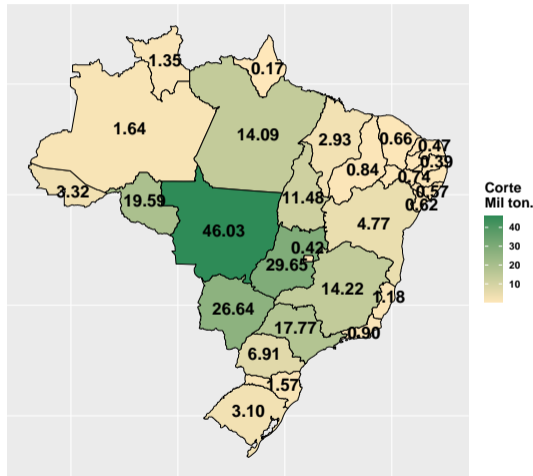
Desempenho por Unidade da Federação (UF)

Volume total (e var. interanual) de vendas de suplementos no mês



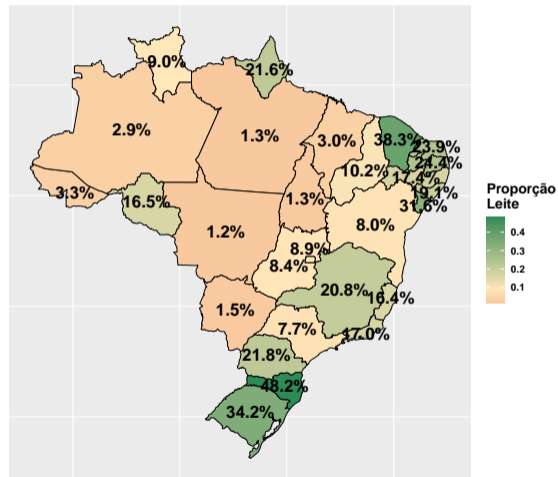
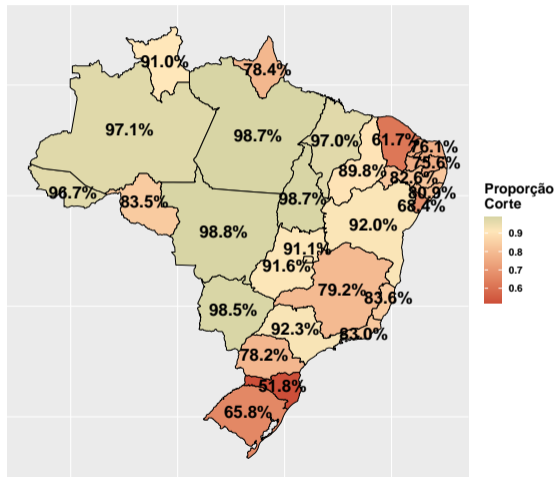
Fonte: ASBRAM

Volume total de vendas de suplementos no mês por tipo pecuária



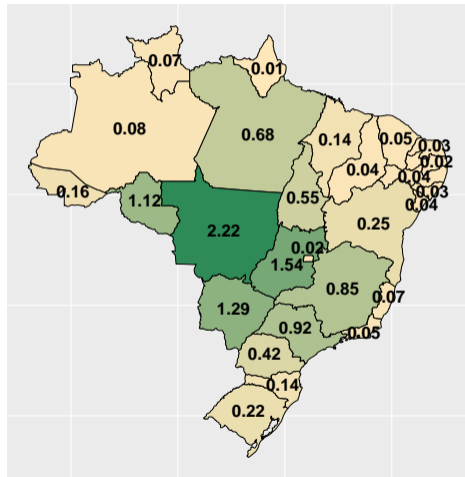
Fonte: ASBRAM

Participação no volume de vendas no mês por tipo pecuária

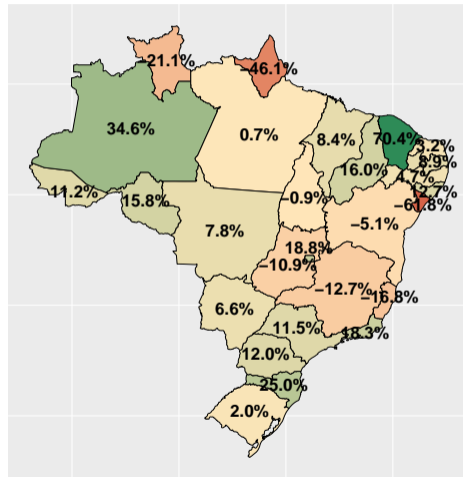


Fonte: ASBRAM

Vol. total (e var. interanual) de vendas no mês por dia útil



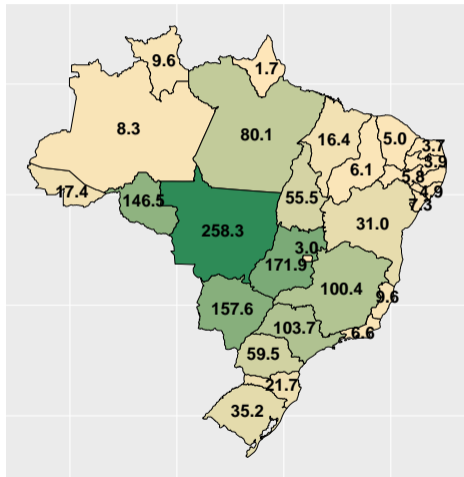
Mil ton.
2.0
1.5
1.0
0.5



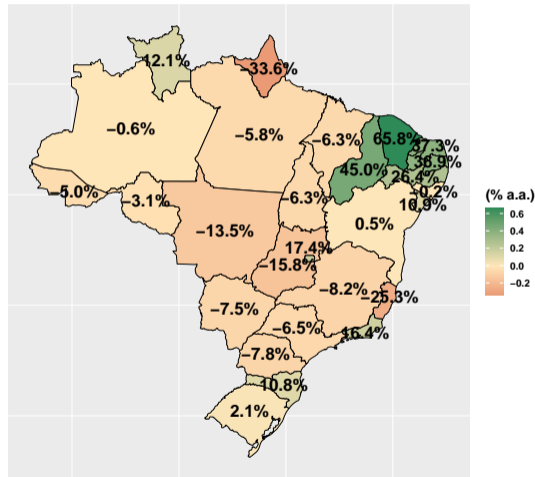
(% a.a.)
0.6
0.3
0.0
-0.3
-0.6

Fonte: ASBRAM

Volume total (e var.) de vendas de suplementos no ano



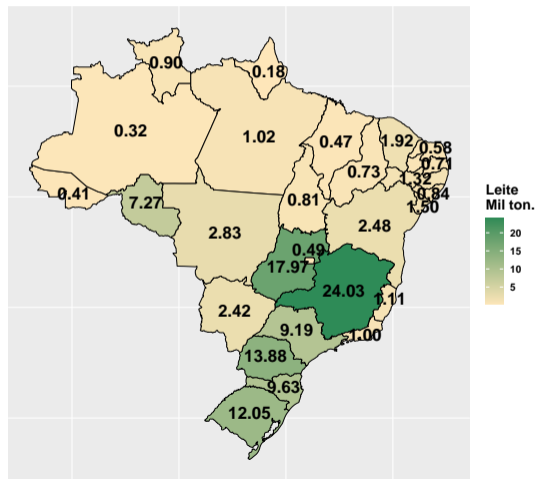
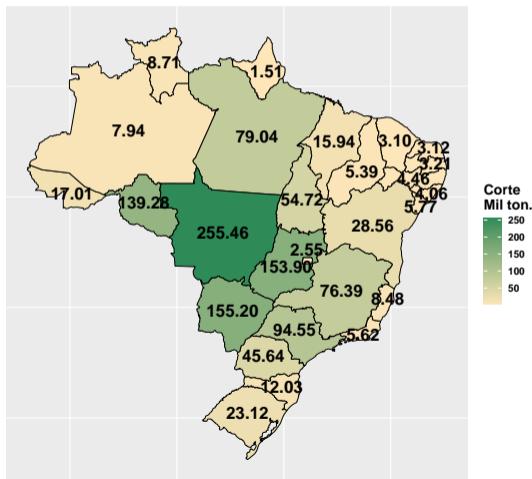
Mil ton.
250
200
150
100
50



(% a.a.)
0.6
0.4
0.2
0.0
-0.2

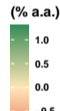
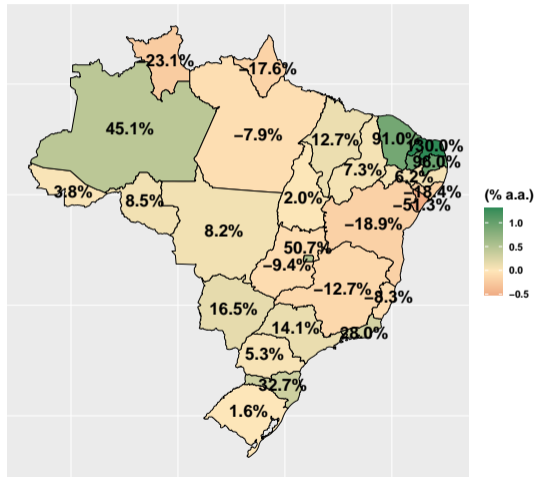
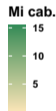
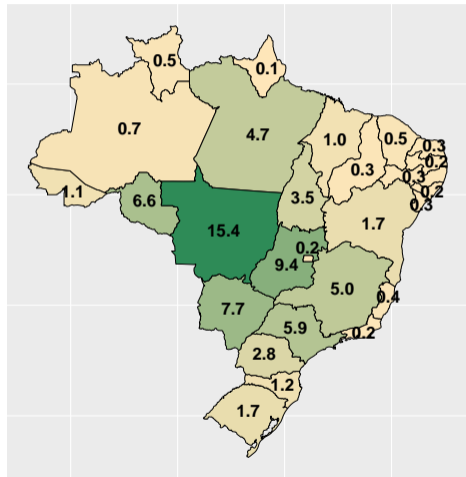
Fonte: ASBRAM

Volume total de vendas de suplementos no ano por tipo de pecuária



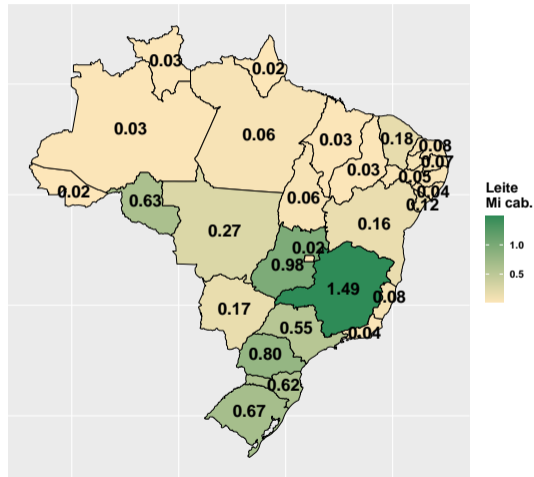
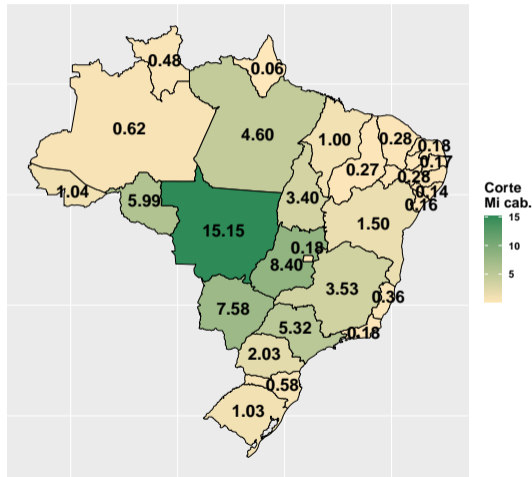
Fonte: ASBRAM

Número (e var. interanual) de animais suplementados no mês



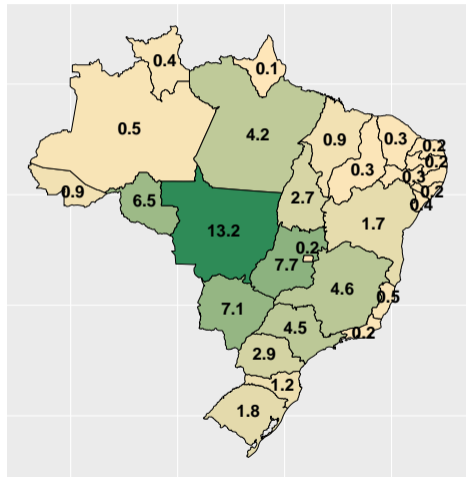
Fonte: ASBRAM

Número de animais suplementados no mês por tipo de pecuária



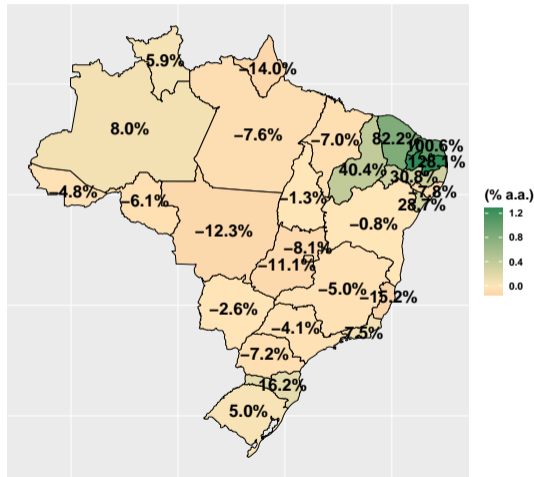
Fonte: ASBRAM

Número (e var.) de animais suplementados no ano



Mi cab.

12.5
10.0
7.5
5.0
2.5

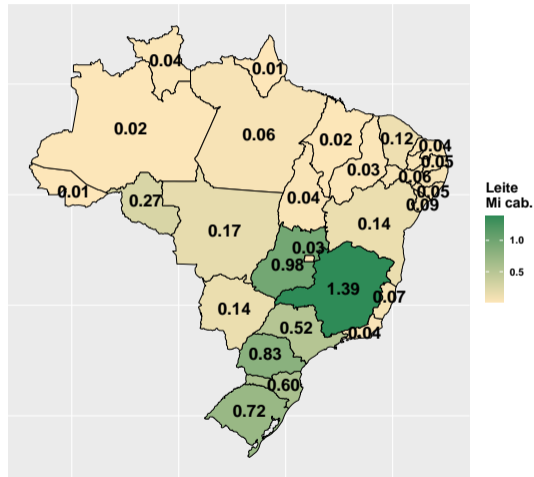
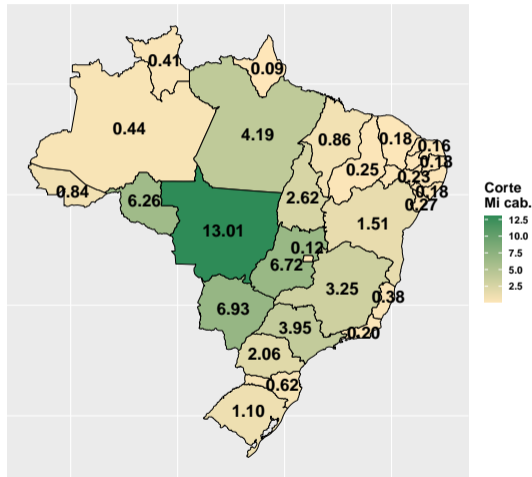


(% a.a.)

1.2
0.8
0.4
0.0

Fonte: ASBRAM

Número de animais suplementados no ano por tipo de pecuária



Fonte: ASBRAM