

# Índice ASBRAM

Desempenho Novembro/2023

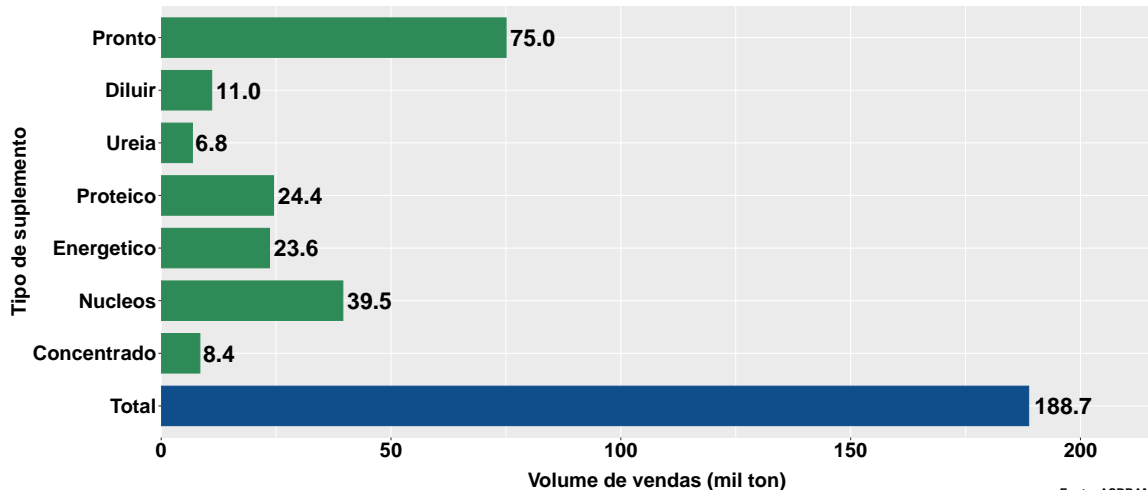
São Paulo, 14/12/2023

- 1 Volume de vendas de suplementos no Brasil
- 2 Projeções para o final de 2023
- 3 Número de animais suplementados no Brasil
- 4 Desempenho por Unidade da Federação (UF)

## Section 1

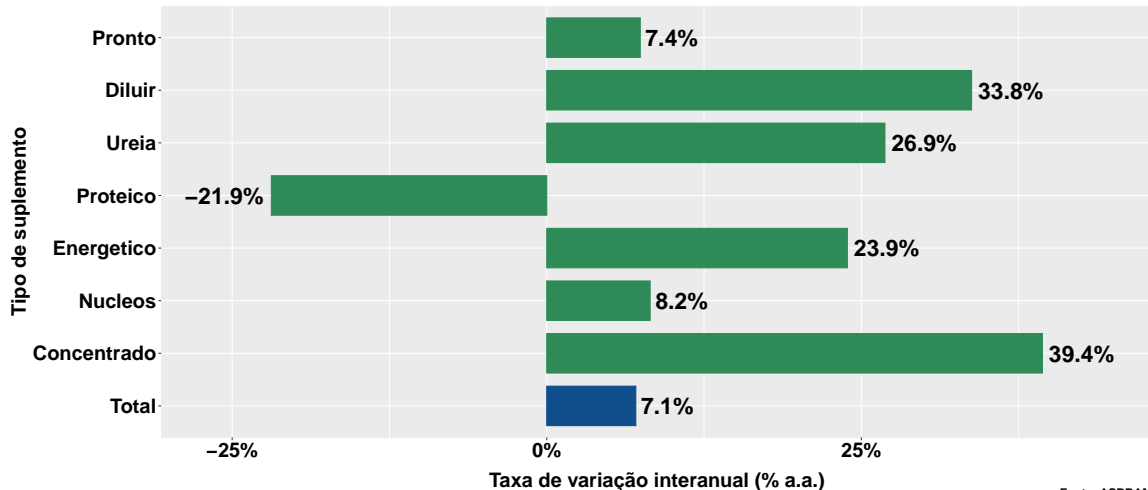
# Volume de vendas de suplementos no Brasil

# Volume de vendas no mês



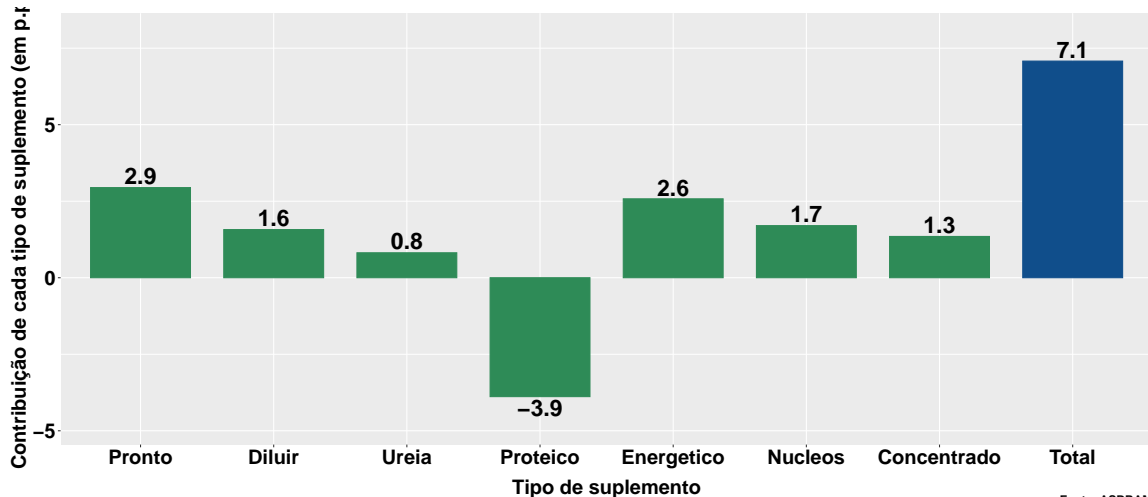
Fonte: ASBRAM

## Variação interanual do volume de vendas

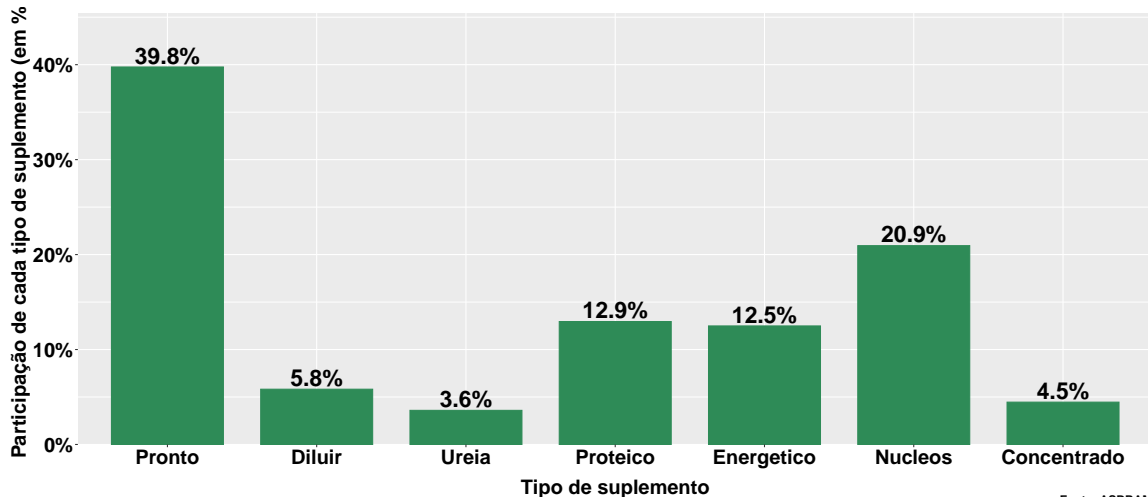


Fonte: ASBRAM

## Contribuição de cada suplemento para variação interanual do volume de vendas

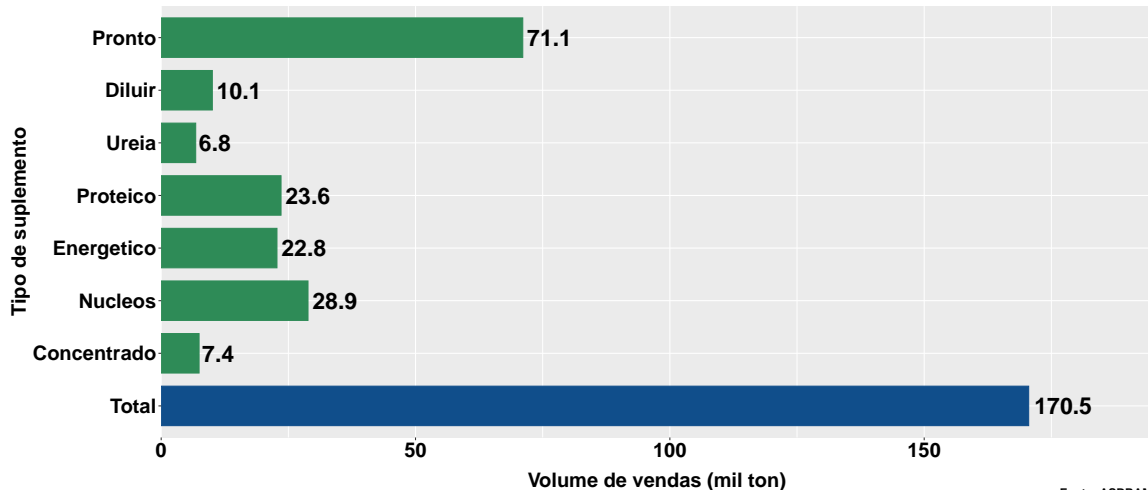


## Part. de cada suplemento no volume total de vendas no mês



Fonte: ASBRAM

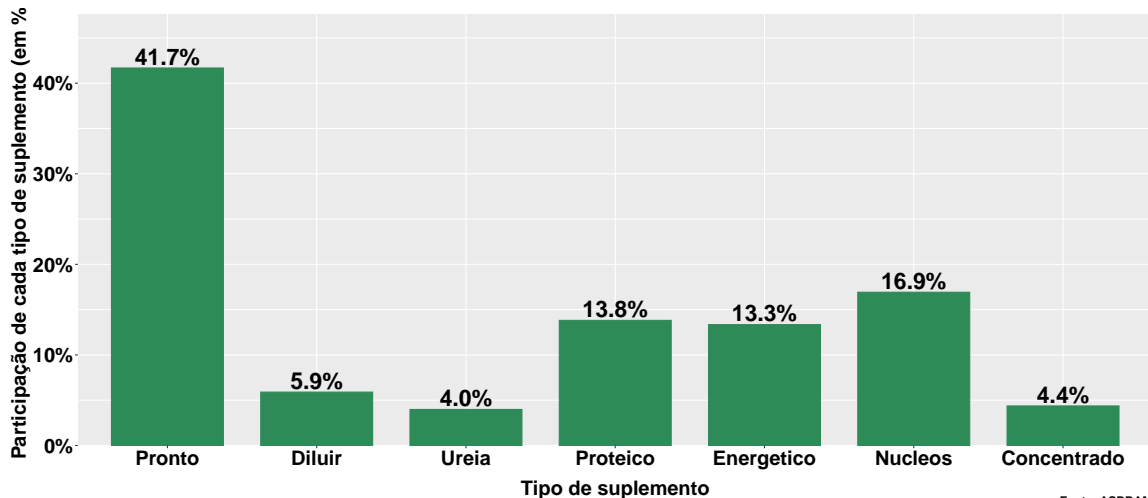
## Volume de vendas no mês - pecuária corte



Fonte: ASBRAM

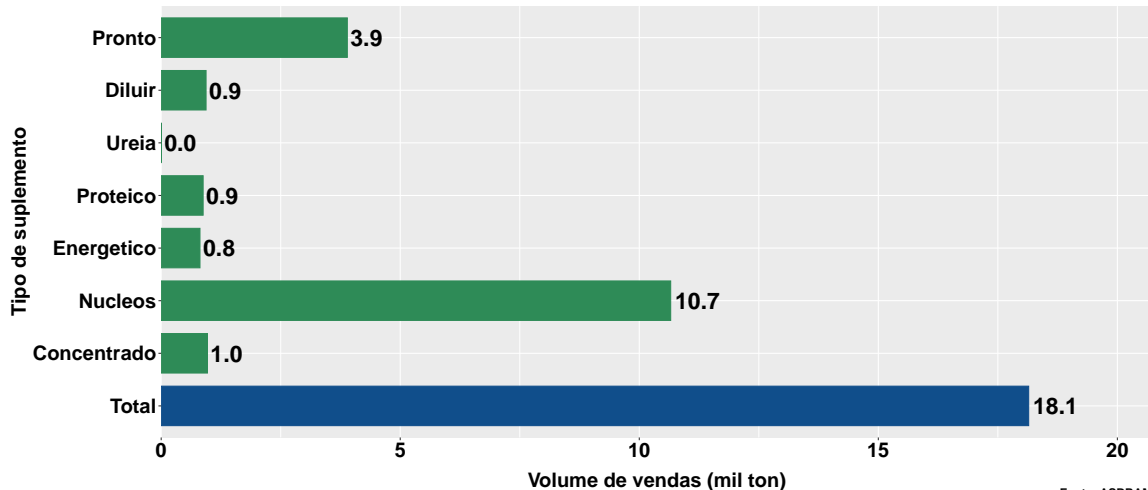


## Part. suplemento no volume total mensal - pecuária corte



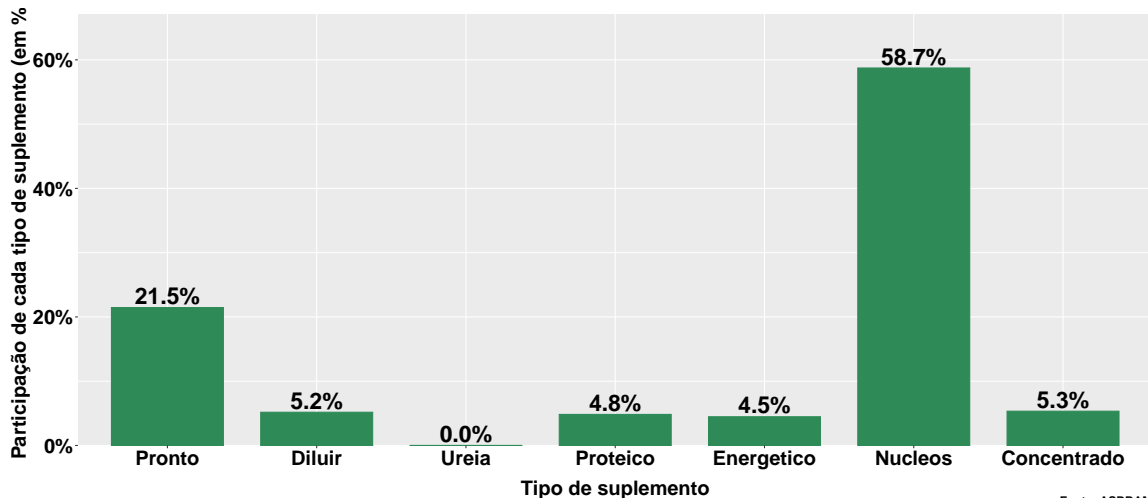
Fonte: ASBRAM

## Volume de vendas no mês - pecuária leite



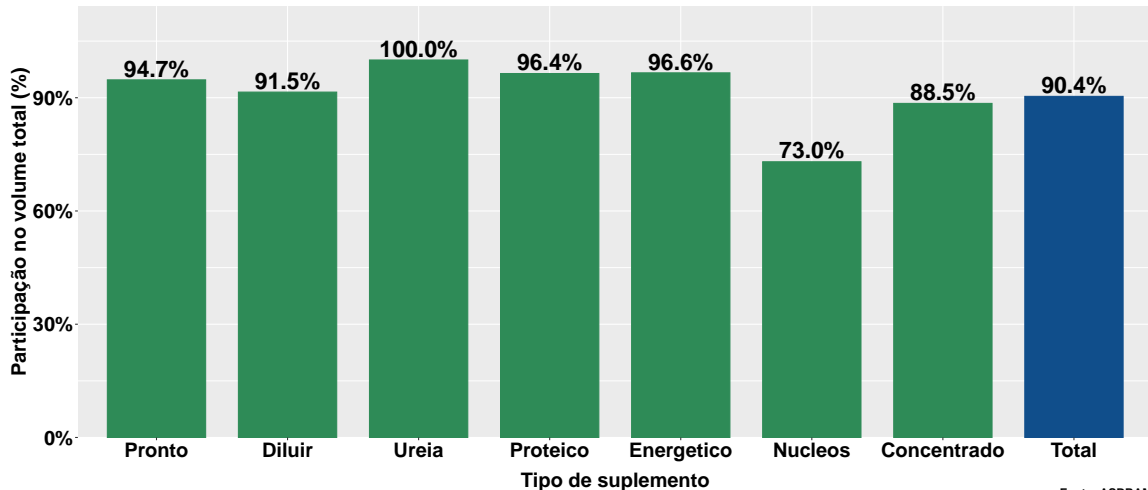
Fonte: ASBRAM

## Part. suplemento no volume total mensal - pecuária leite



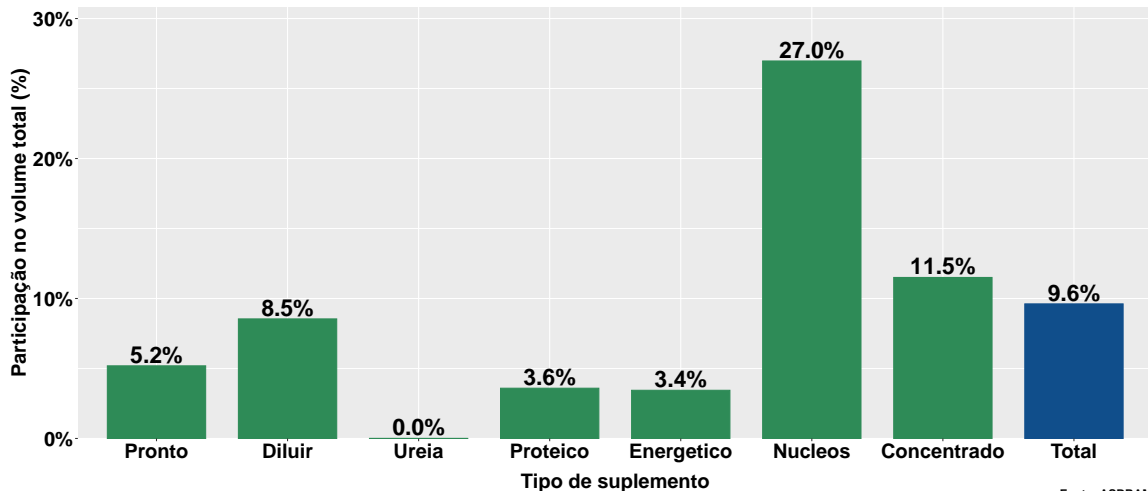
Fonte: ASBRAM

## Part. pecuária corte no volume total - no mês

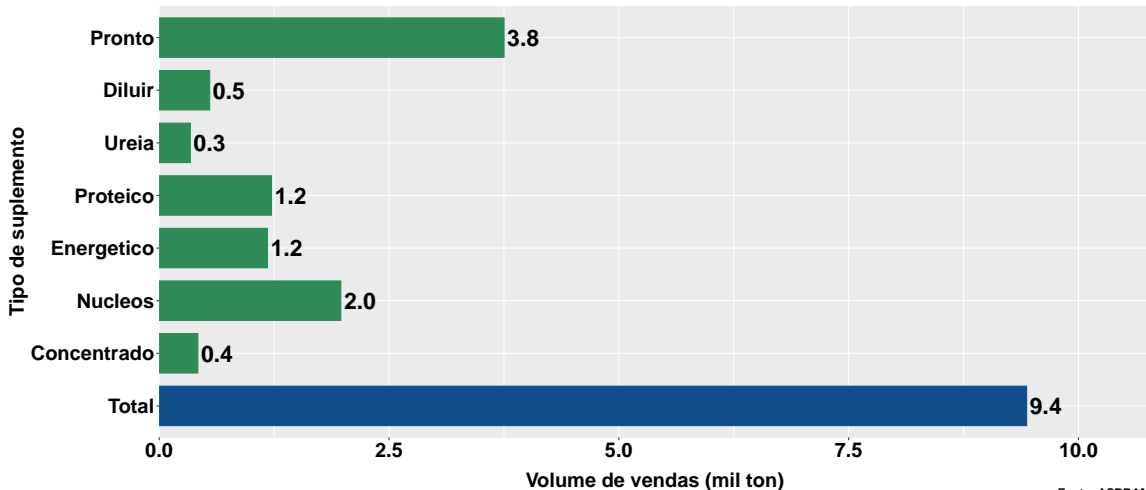


Fonte: ASBRAM

## Part. pecuária leite no volume total - no mês

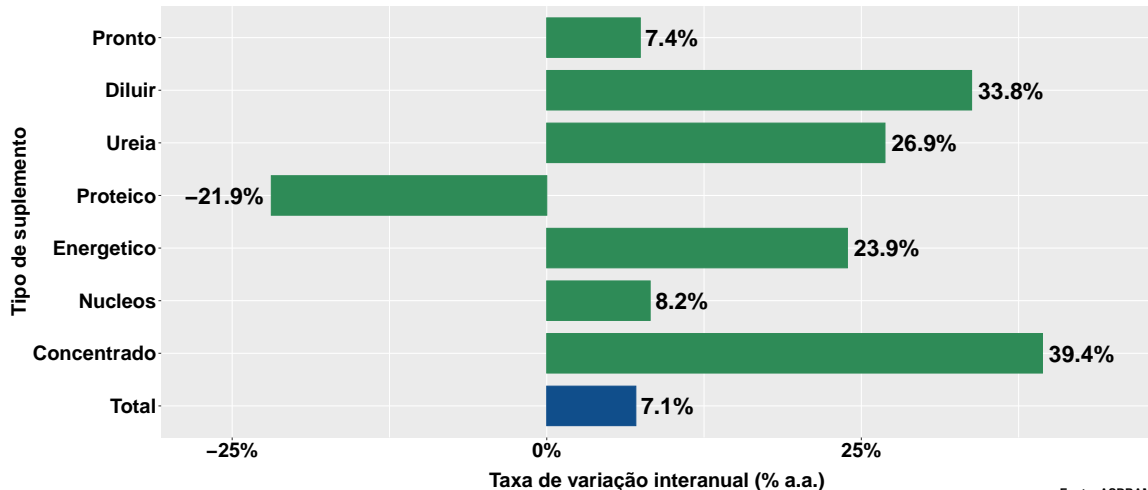


## Volume de vendas no mês por dia útil



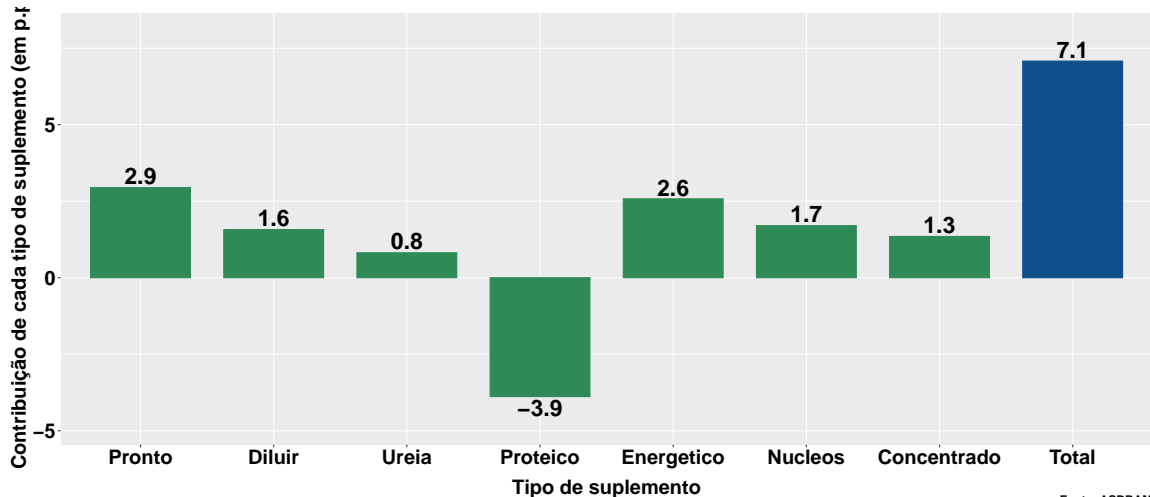
Fonte: ASBRAM

## Variação interanual do volume de vendas por dia útil



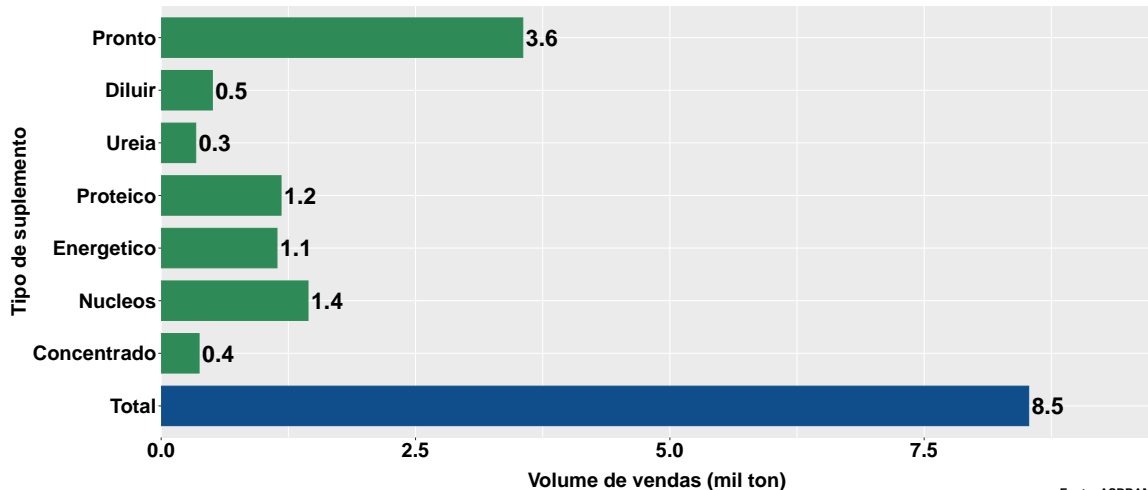
Fonte: ASBRAM

## Contribuição de cada suplemento para variação interanual do volume de vendas por dia útil



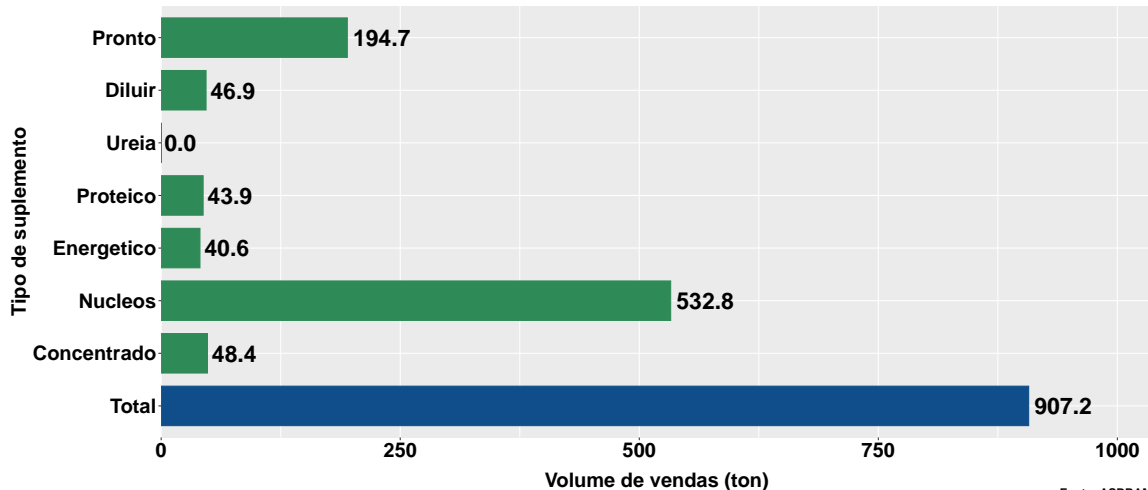


## Volume de vendas dia útil - pecuária corte



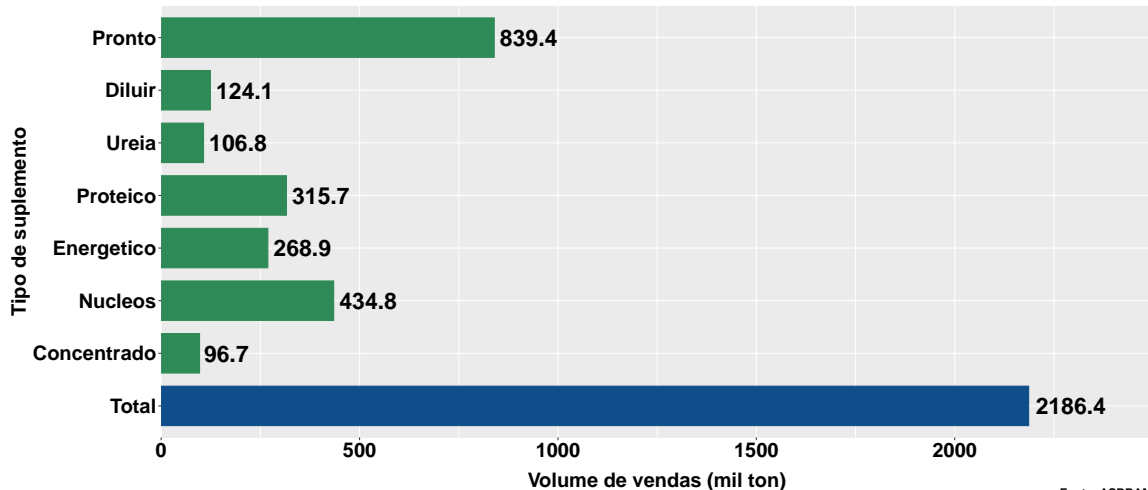
Fonte: ASBRAM

## Volume de vendas dia útil - pecuária leite



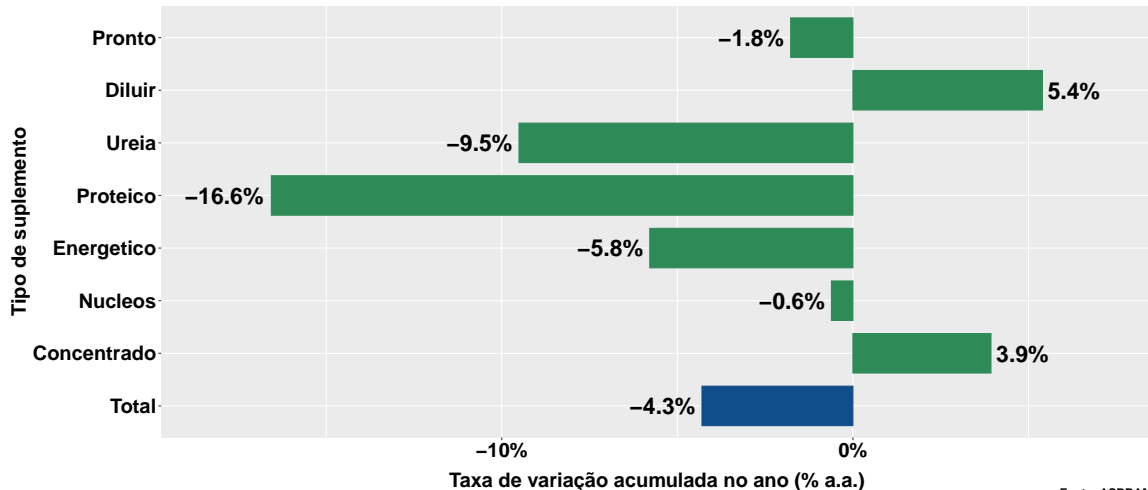
Fonte: ASBRAM

## Volume de vendas acumulado no ano



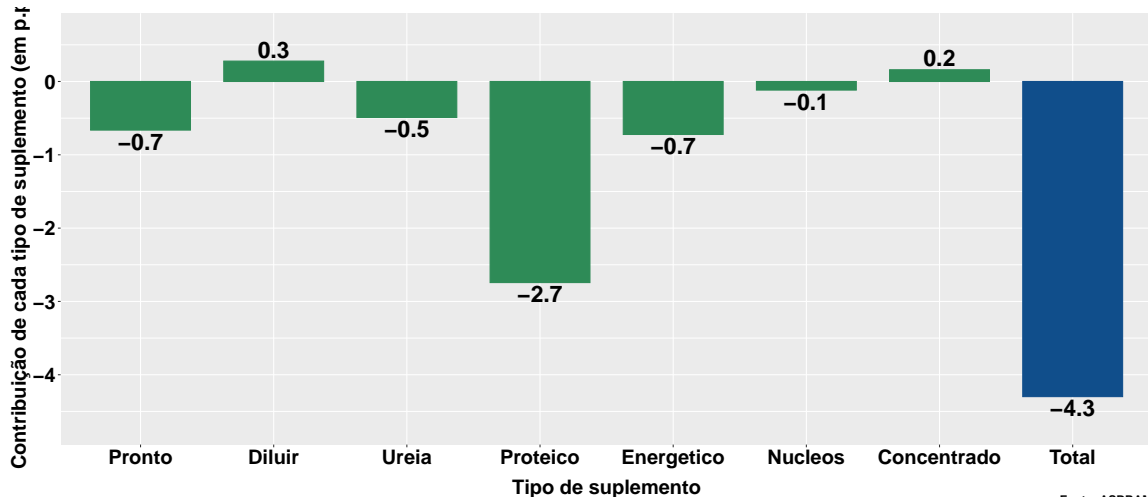
Fonte: ASBRAM

# Varição do volume de vendas acumulado no ano

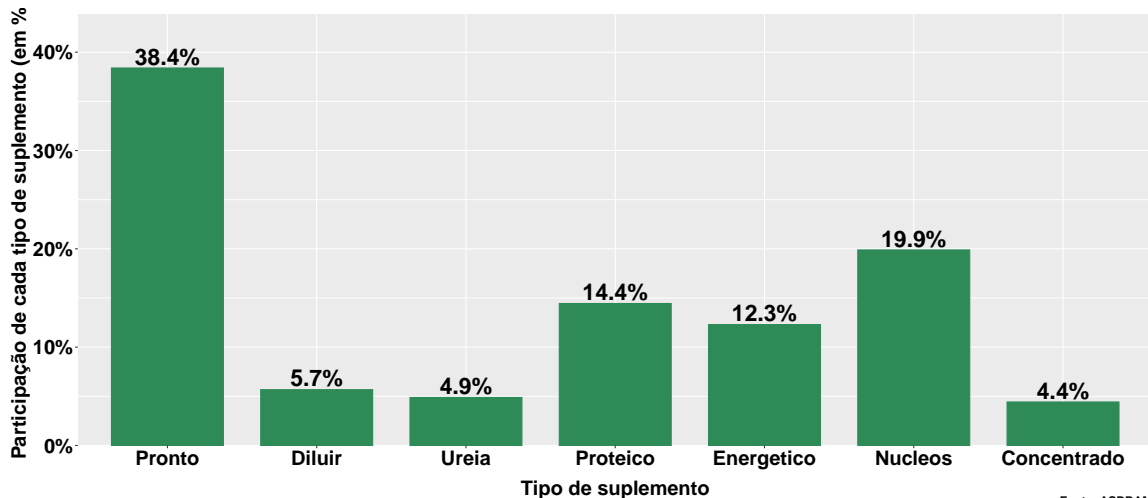


Fonte: ASBRAM

## Contribuição de cada suplemento para variação do volume de vendas acumulado no ano

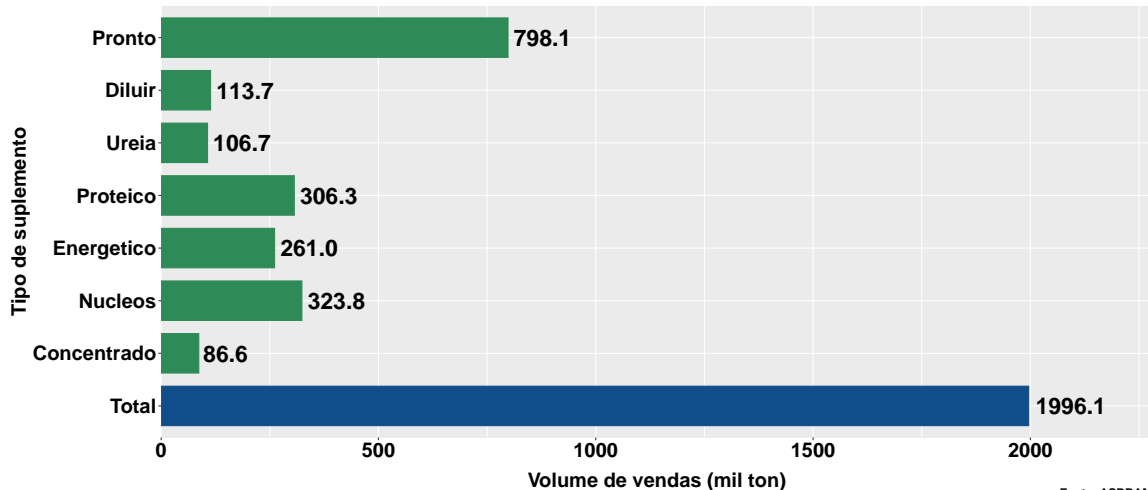


## Part. de cada suplemento no volume total de vendas no ano



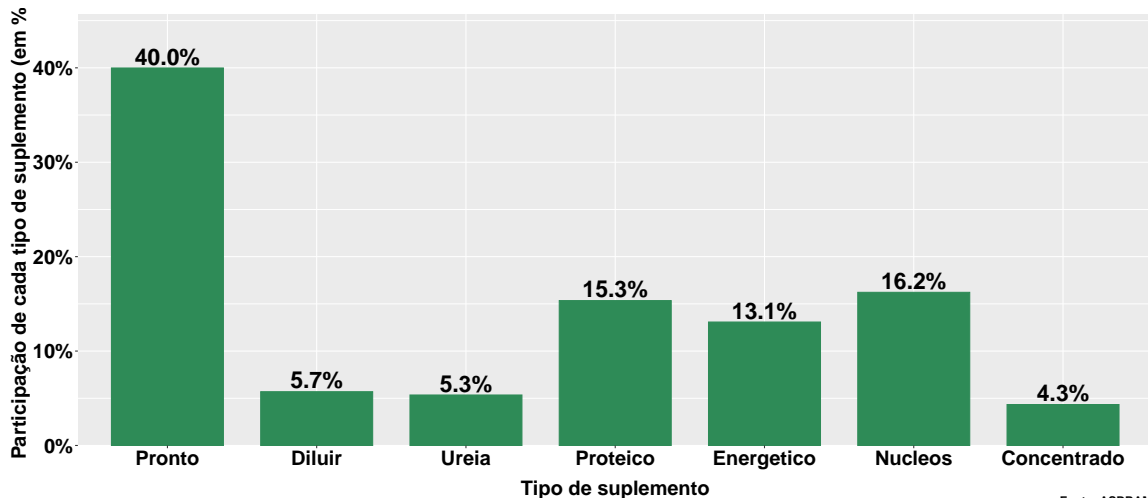
Fonte: ASBRAM

## Volume acumulado no ano - pecuária corte



Fonte: ASBRAM

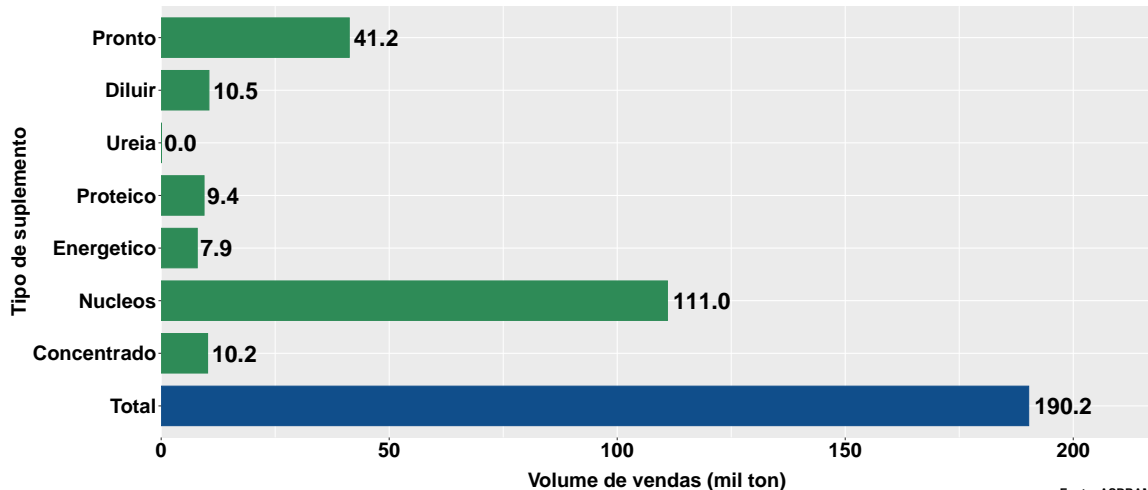
## Part. suplemento no volume total no ano - pecuária corte



Fonte: ASBRAM

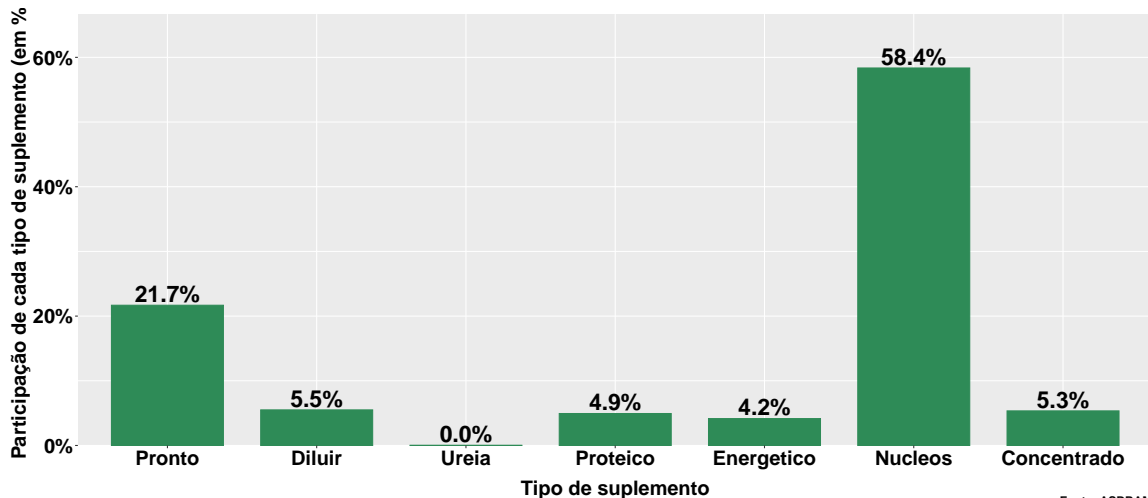


## Volume acumulado no ano - pecuária leite



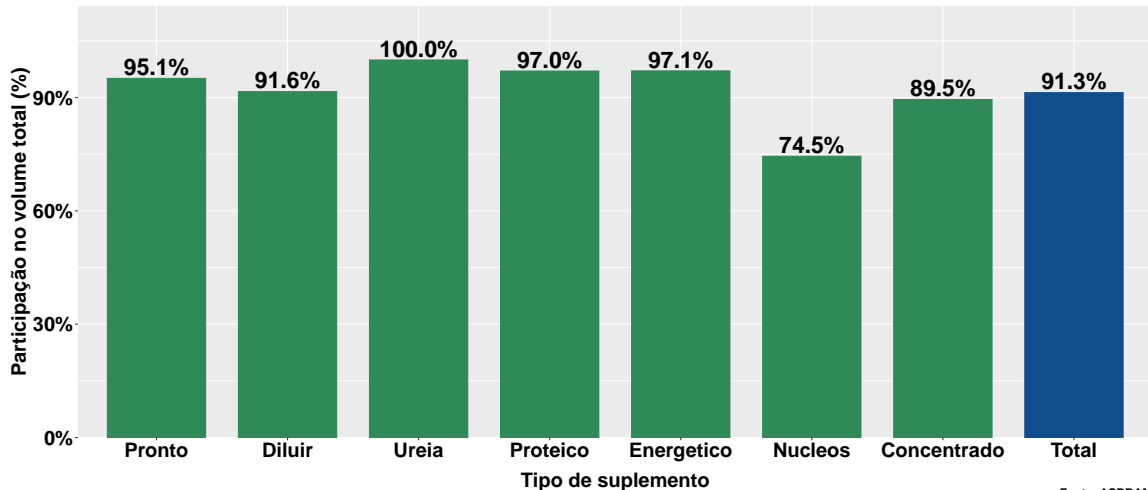
Fonte: ASBRAM

## Part. suplemento no volume total no ano - pecuária leite



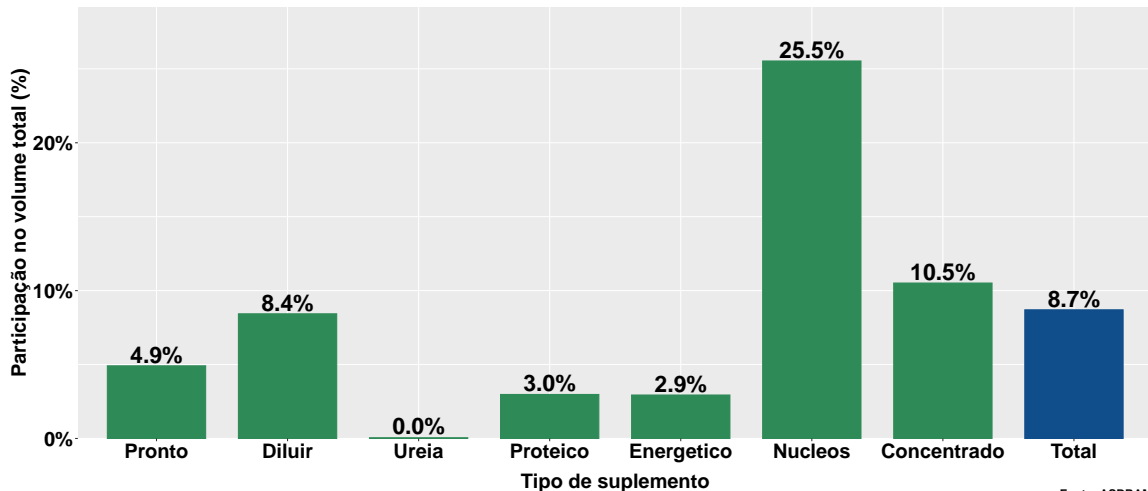
Fonte: ASBRAM

## Part. pecuária corte no volume total - no ano



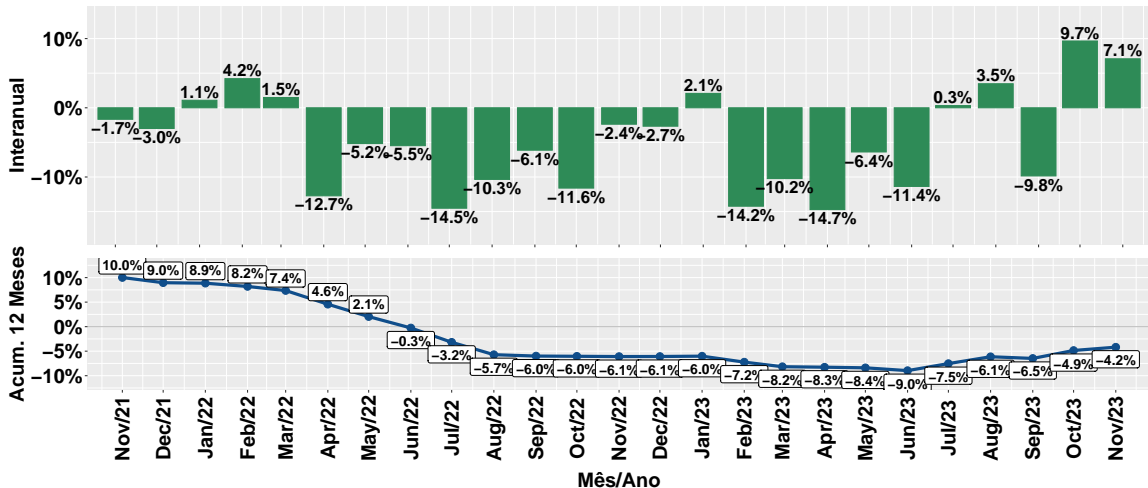
Fonte: ASBRAM

## Part. pecuária leite no volume total - no ano



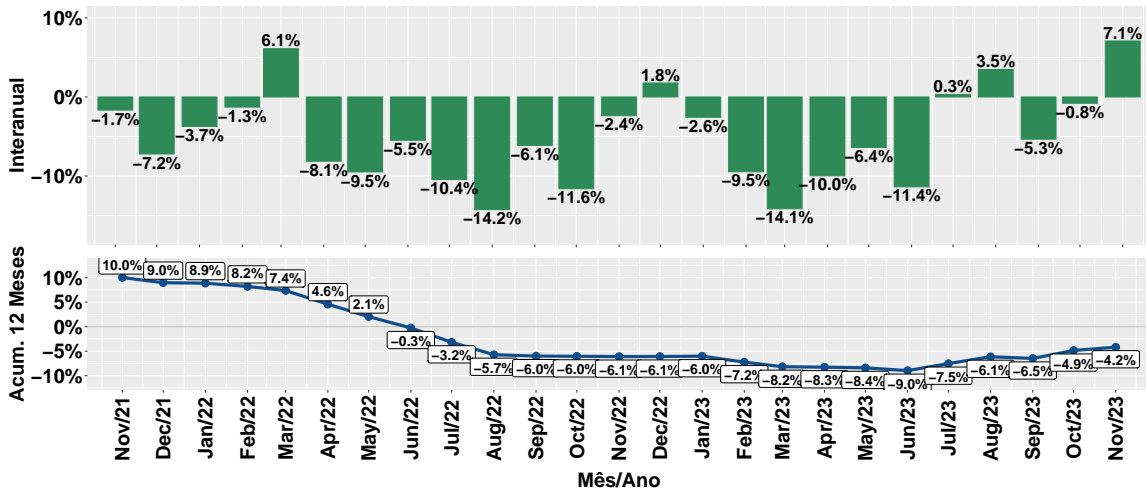
Fonte: ASBRAM

# Evolução do volume total de vendas



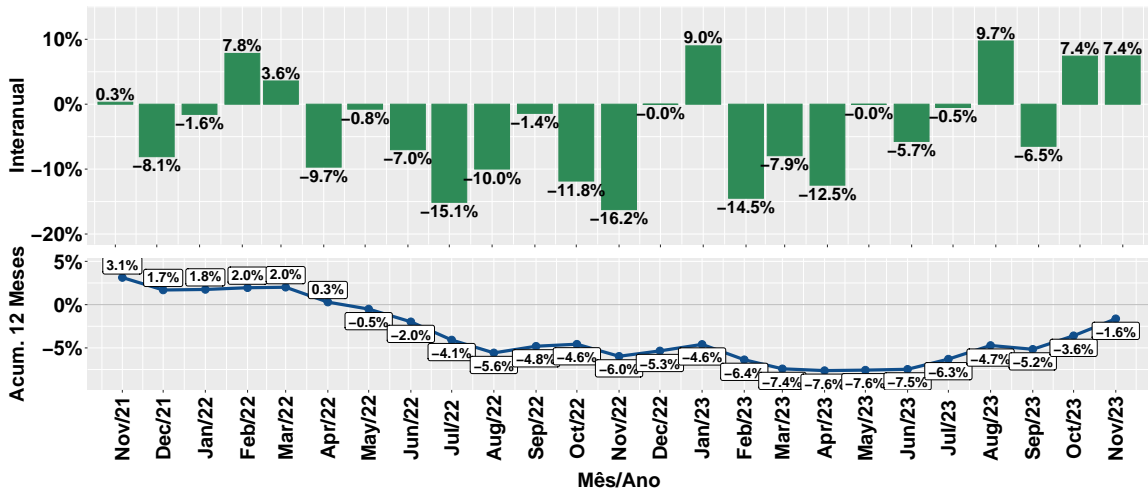
Fonte: ASBRAM

# Evolução do volume total de vendas por dia útil



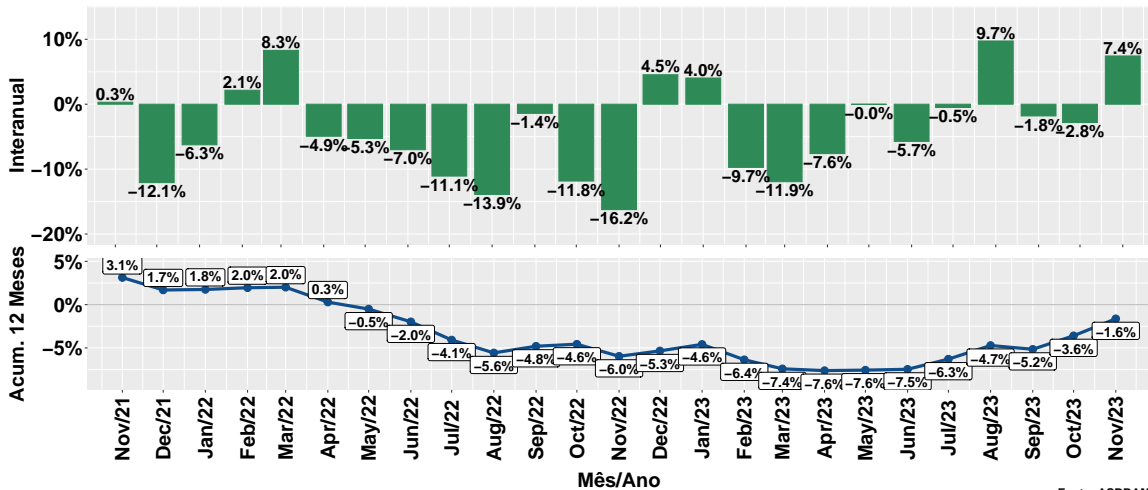
Fonte: ASBRAM

# Evolução do volume de vendas: Pronto para uso



Fonte: ASBRAM

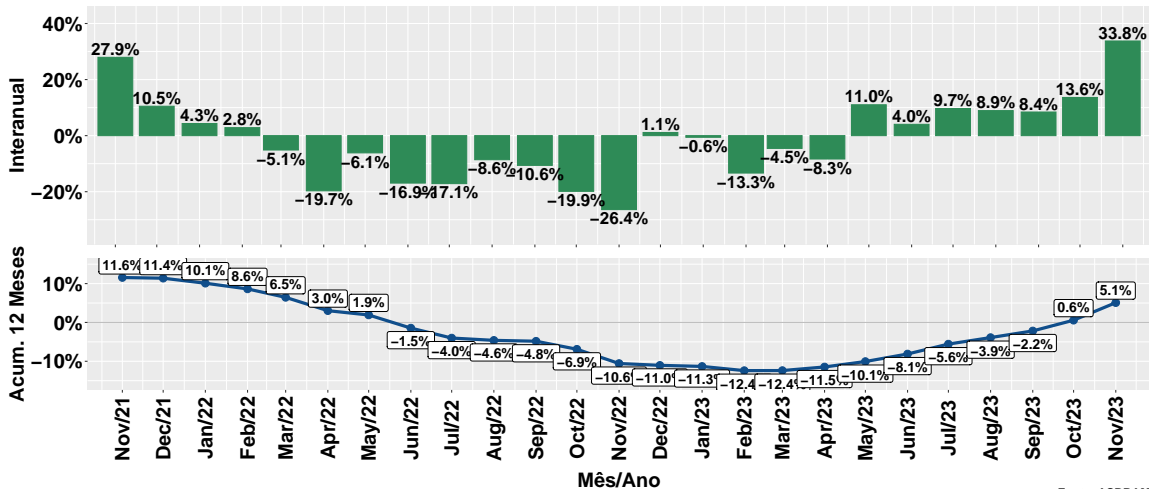
# Evolução do volume de vendas por dia útil: Pronto para uso



Fonte: ASBRAM

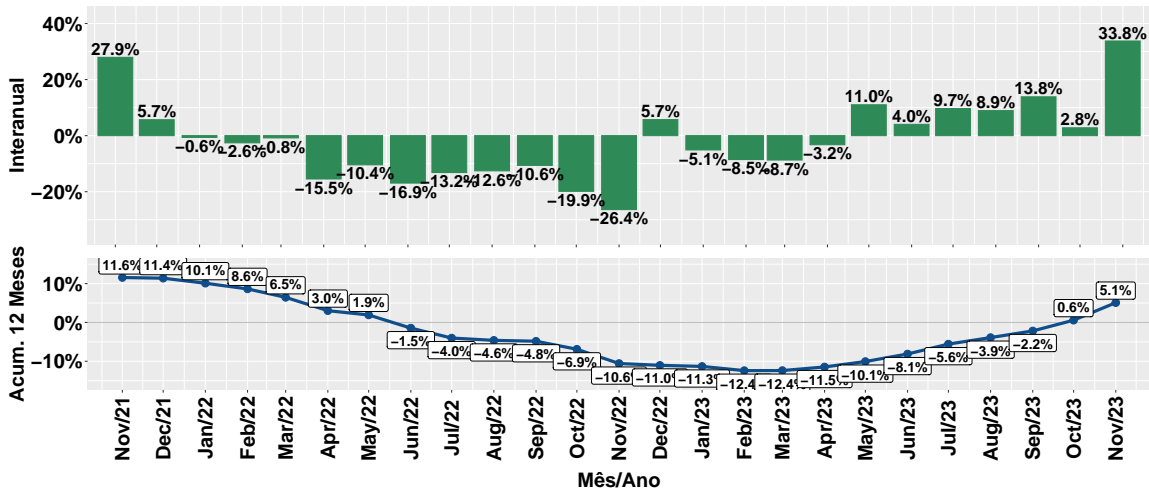


# Evolução do volume de vendas: Para diluir



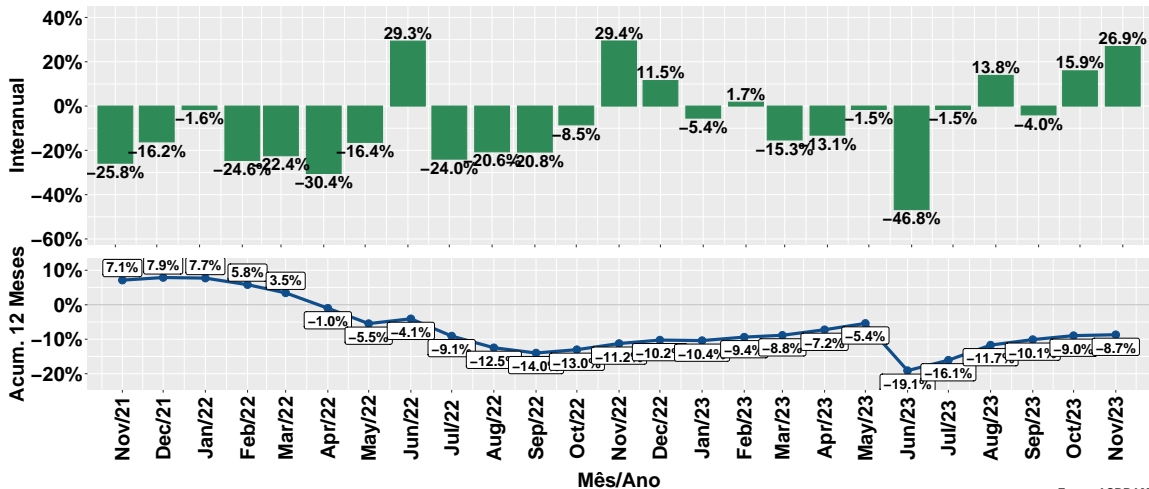
Fonte: ASBRAM

# Evolução do volume de vendas por dia útil: Para diluir



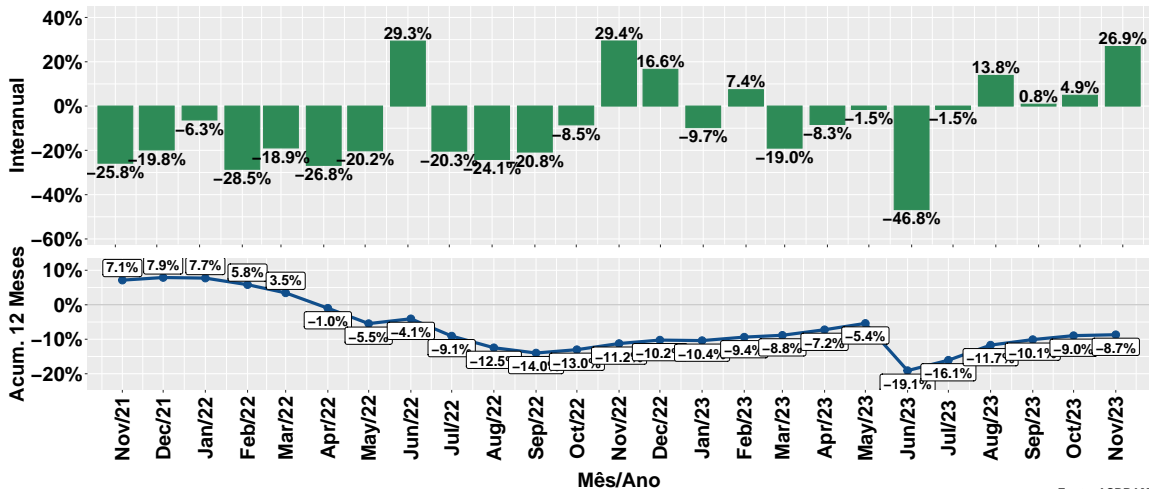
Fonte: ASBRAM

# Evolução do volume de vendas: Ureia



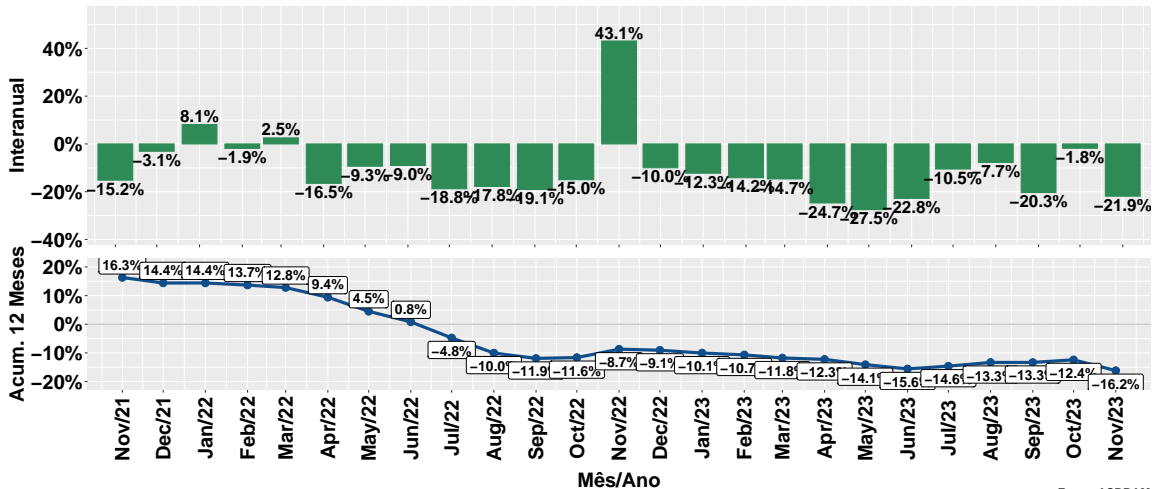
Fonte: ASBRAM

# Evolução do volume de vendas por dia útil: Ureia



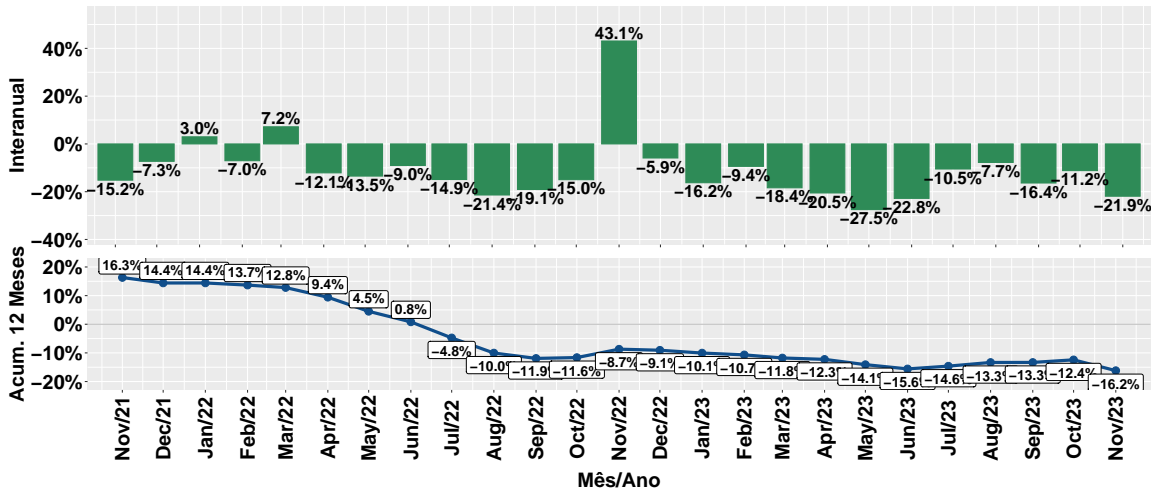
Fonte: ASBRAM

# Evolução do volume de vendas: Proteico



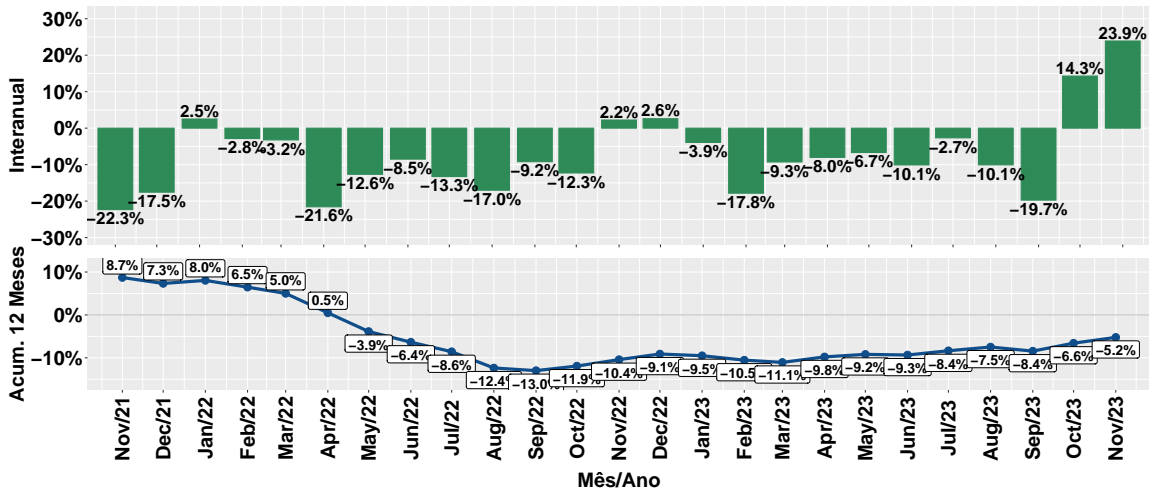
Fonte: ASBRAM

# Evolução do volume de vendas por dia útil: Proteico



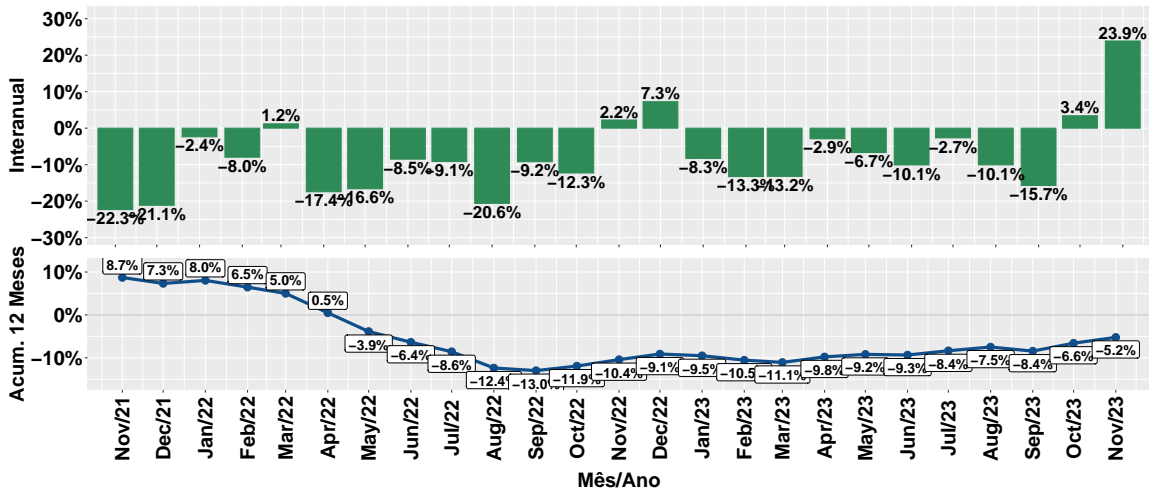
Fonte: ASBRAM

# Evolução do volume de vendas: Prot. energético



Fonte: ASBRAM

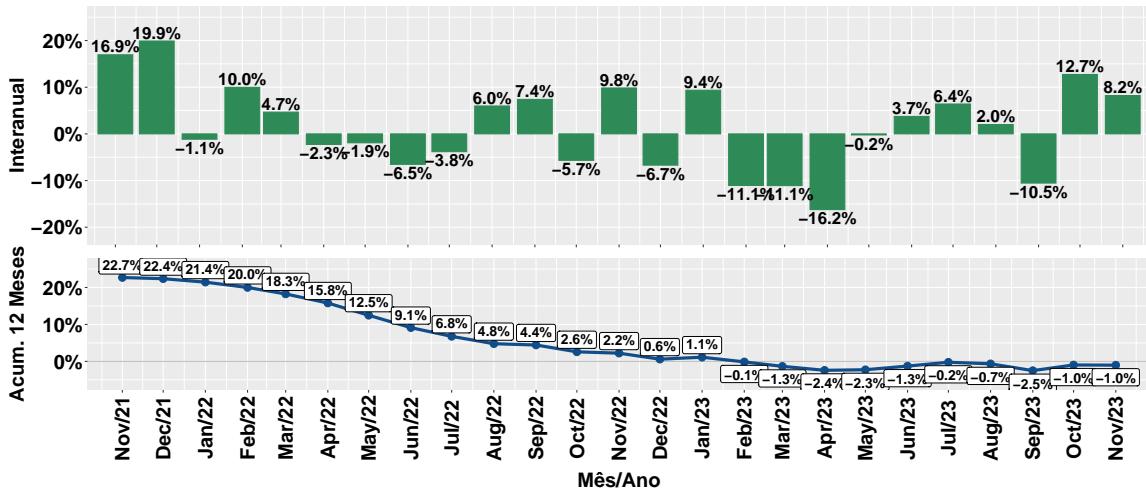
# Evolução do volume de vendas por dia útil: Prot. energético



Fonte: ASBRAM

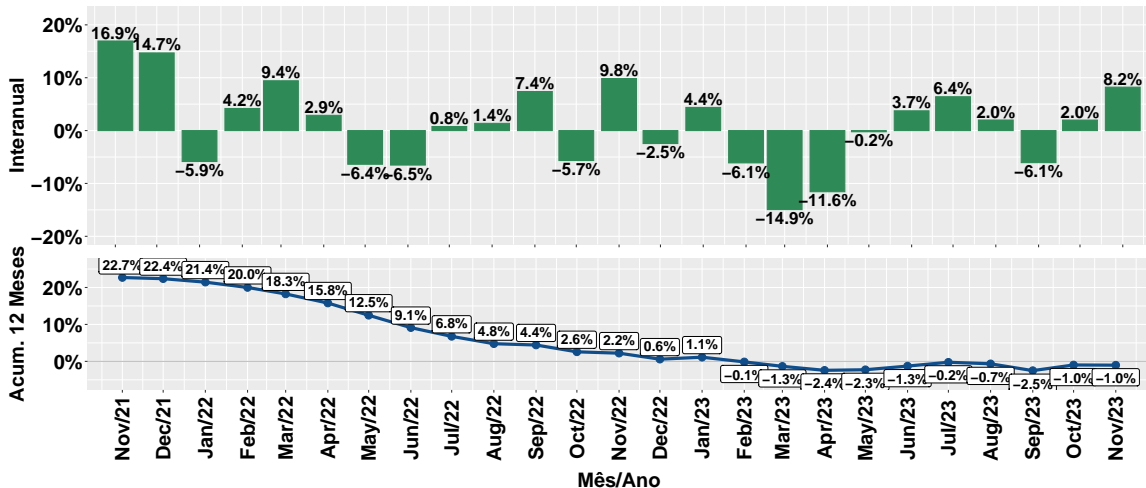


# Evolução do volume de vendas: Núcleos



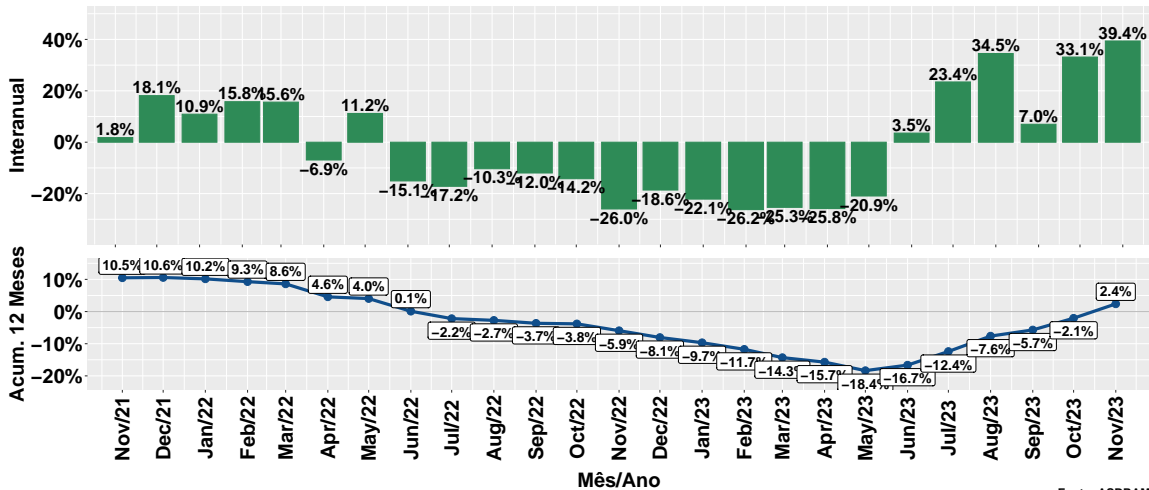
Fonte: ASBRAM

# Evolução do volume de vendas por dia útil: Núcleos



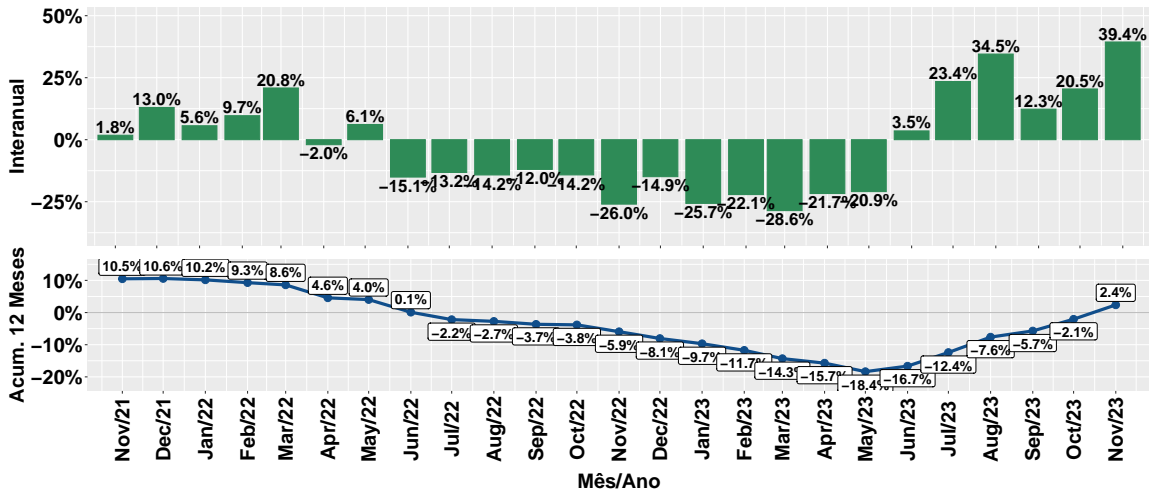
Fonte: ASBRAM

# Evolução do volume de vendas: Concentrado



Fonte: ASBRAM

# Evolução do volume de vendas por dia útil: Concentrado



Fonte: ASBRAM

## Síntese de November/2023 (Parte 01)

	Vol. vendas <sup>1</sup>	Variação (%)			
		Mensal <sup>2</sup>	Interanual <sup>3</sup>	Acum. ano	12 meses
Pronto	75.0	-4.0%	7.4%	-1.8%	-1.6%
Diluir	11.0	23.0%	33.8%	5.4%	5.1%
Ureia	6.8	12.2%	26.9%	-9.5%	-8.7%
Proteico	24.4	5.1%	-21.9%	-16.6%	-16.2%
Energetico	23.6	-1.7%	23.9%	-5.8%	-5.2%
Nucleos	39.5	0.9%	8.2%	-0.6%	-1.0%
Concentrado	8.4	-3.2%	39.4%	3.9%	2.4%
<b>Total</b>	<b>188.7</b>	<b>0.8%</b>	<b>7.1%</b>	<b>-4.3%</b>	<b>-4.2%</b>

Note: Fonte: ASBRAM

<sup>1</sup> Em mil toneladas <sup>2</sup> Mês/Mês anterior com ajuste sazonal <sup>3</sup> Mês/Mesmo mês ano anterior

## Síntese de November/2023 (Parte 02)

	Contribuição (em p.p.)			
	Mensal <sup>2</sup>	Interanual <sup>3</sup>	Acum. ano	12 meses
Pronto	-1.5	2.9	-0.7	-0.6
Diluir	1.2	1.6	0.3	0.3
Ureia	0.6	0.8	-0.5	-0.4
Proteico	0.7	-3.9	-2.7	-2.6
Energetico	-0.2	2.6	-0.7	-0.7
Nucleos	0.2	1.7	-0.1	-0.2
Concentrado	-0.1	1.3	0.2	0.1
<b>Total</b>	<b>0.8</b>	<b>7.1</b>	<b>-4.3</b>	<b>-4.2</b>

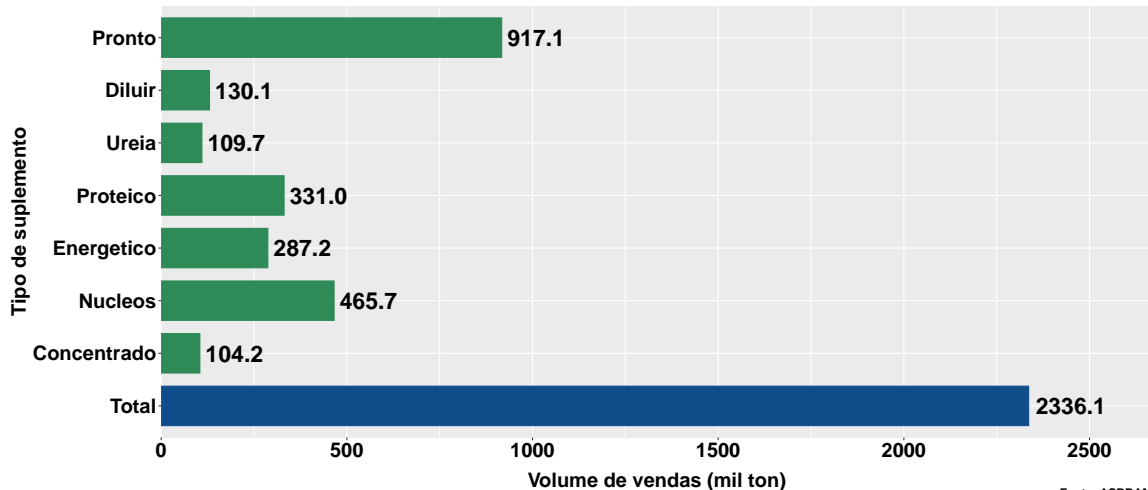
Note: Fonte: ASBRAM

<sup>1</sup> Em mil toneladas <sup>2</sup> Mês/Mês anterior com ajuste sazonal <sup>3</sup> Mês/Mesmo mês ano anterior

## Section 2

# Projeções para o final de 2023

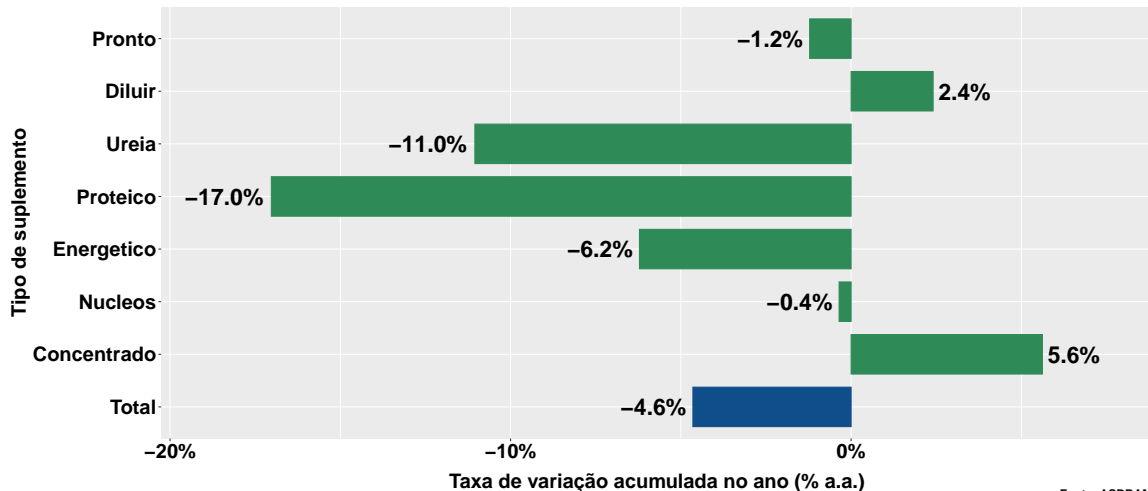
# Cenário base para o volume de suplementos



Fonte: ASBRAM

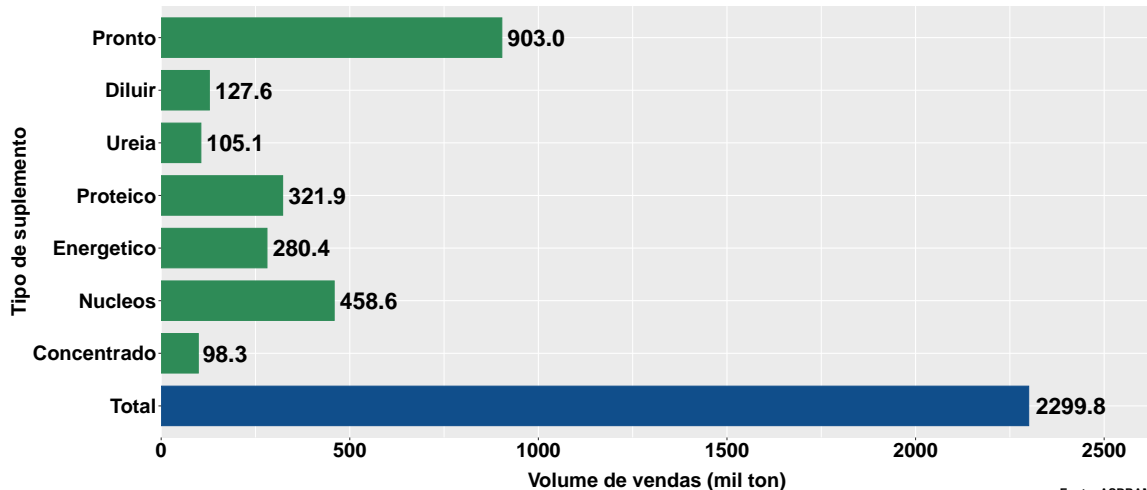


## Cenário base para a var. do volume de suplementos



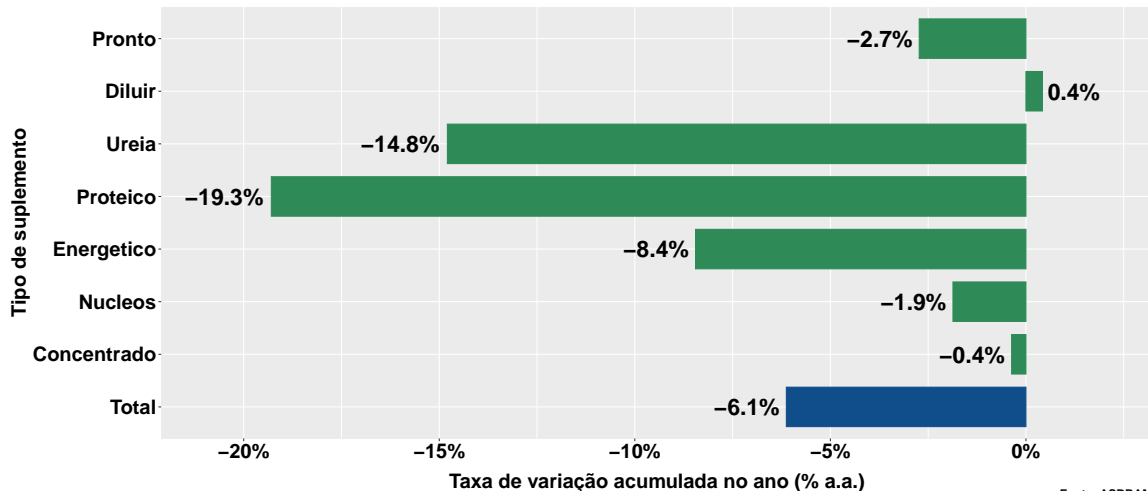
Fonte: ASBRAM

# Cenário pessimista para o volume de suplementos



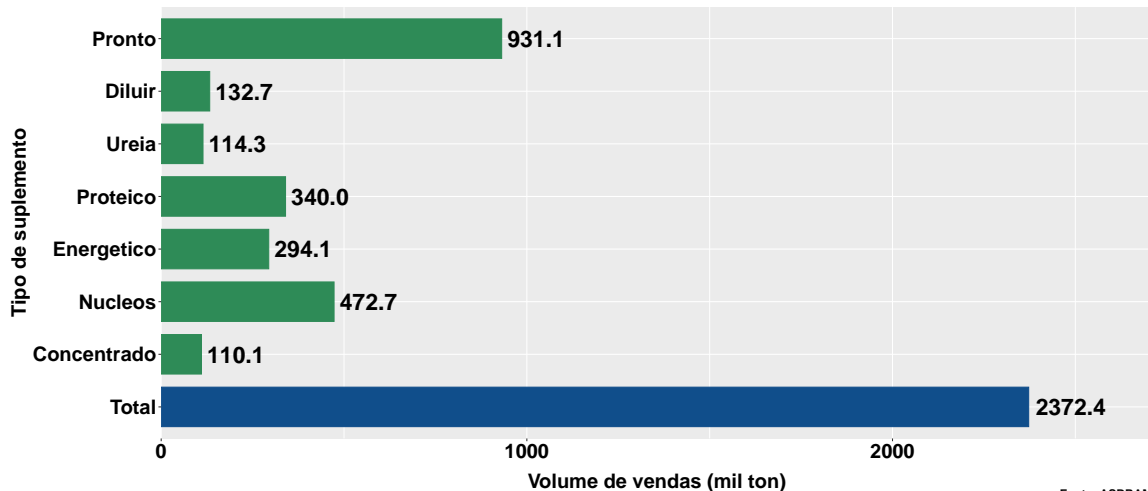
Fonte: ASBRAM

## Cenário pessimista para a var. do volume de suplementos



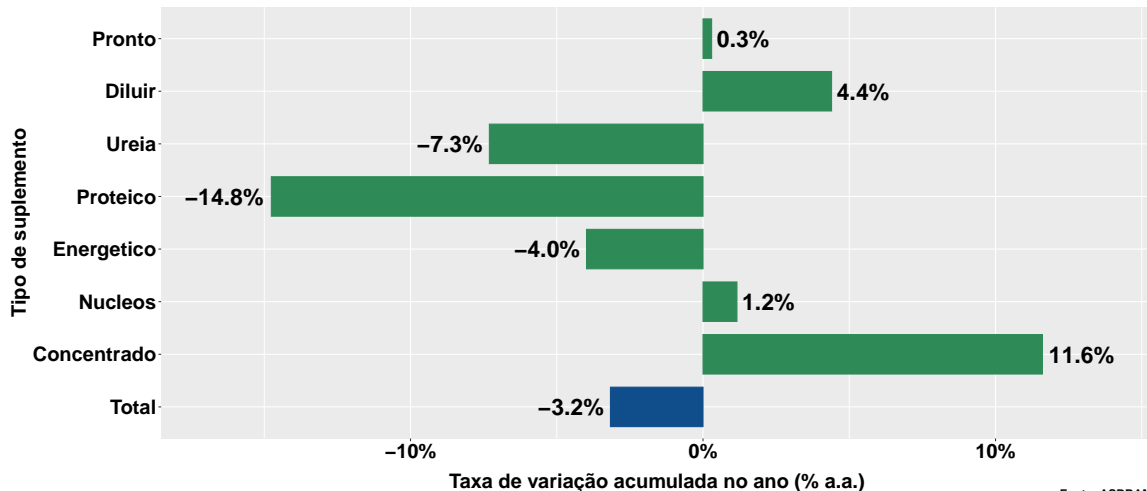
Fonte: ASBRAM

## Cenário otimista para o volume de suplementos



Fonte: ASBRAM

## Cenário otimista para a var. do volume de suplementos

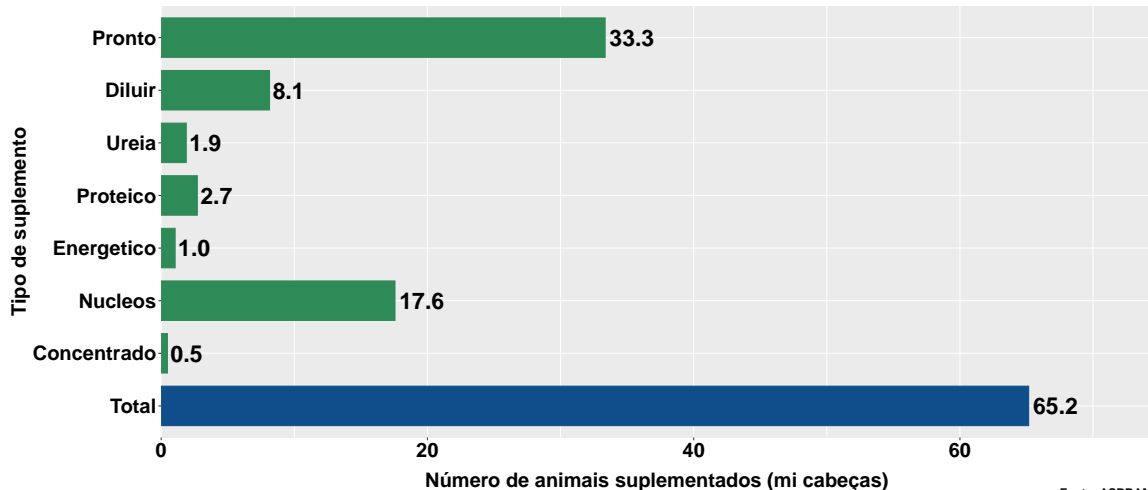


Fonte: ASBRAM

## Section 3

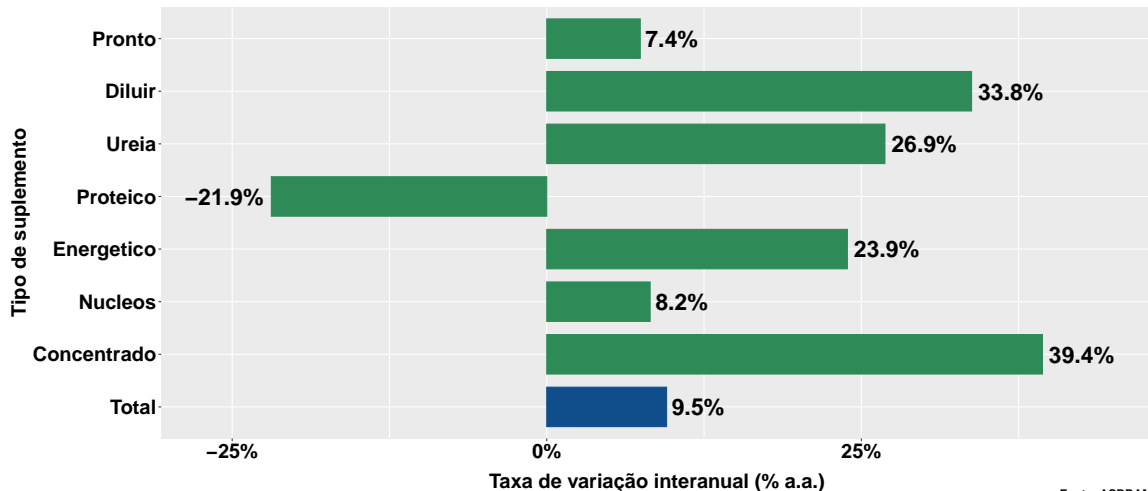
# Número de animais suplementados no Brasil

# Número de animais suplementados



Fonte: ASBRAM

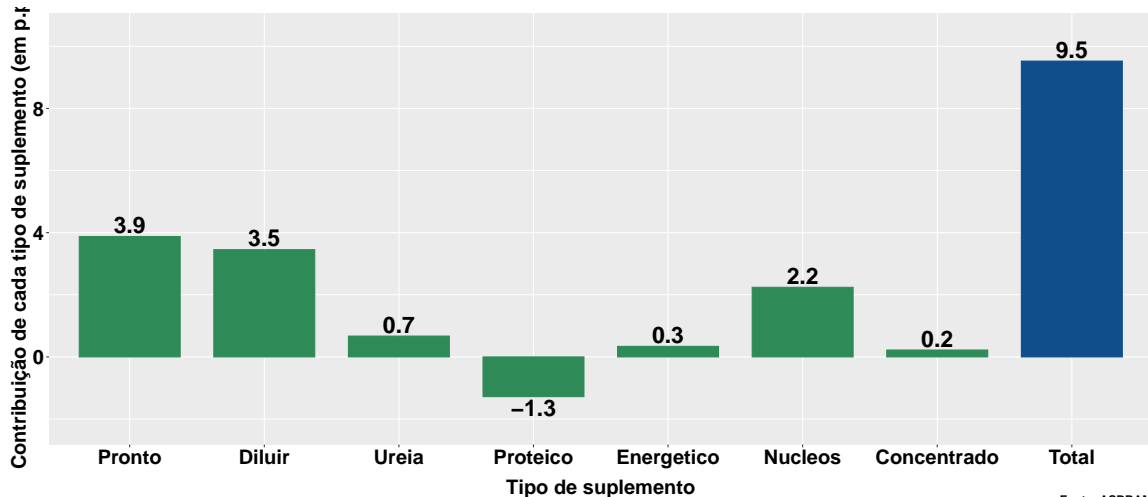
## Var. interanual do num. de animais suplementados



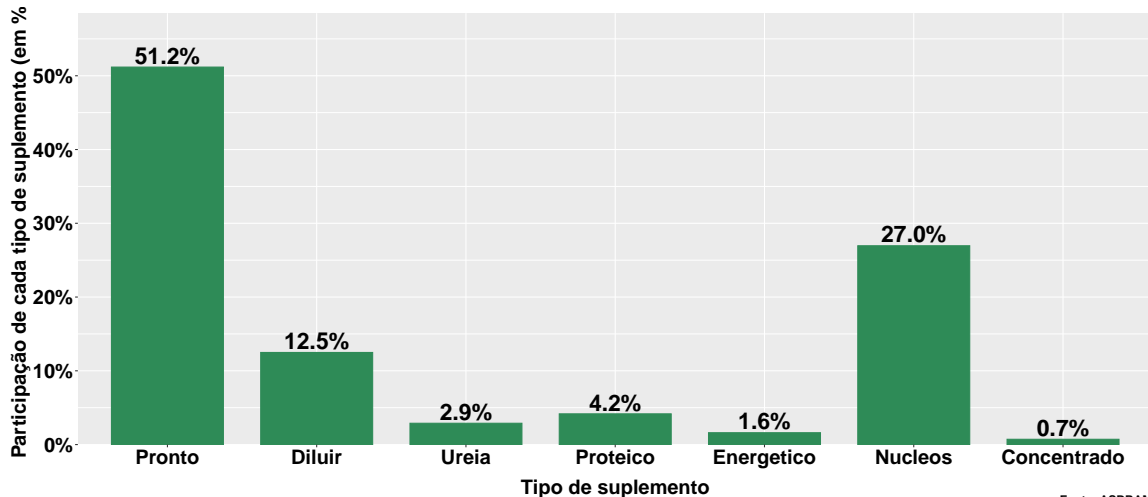
Fonte: ASBRAM



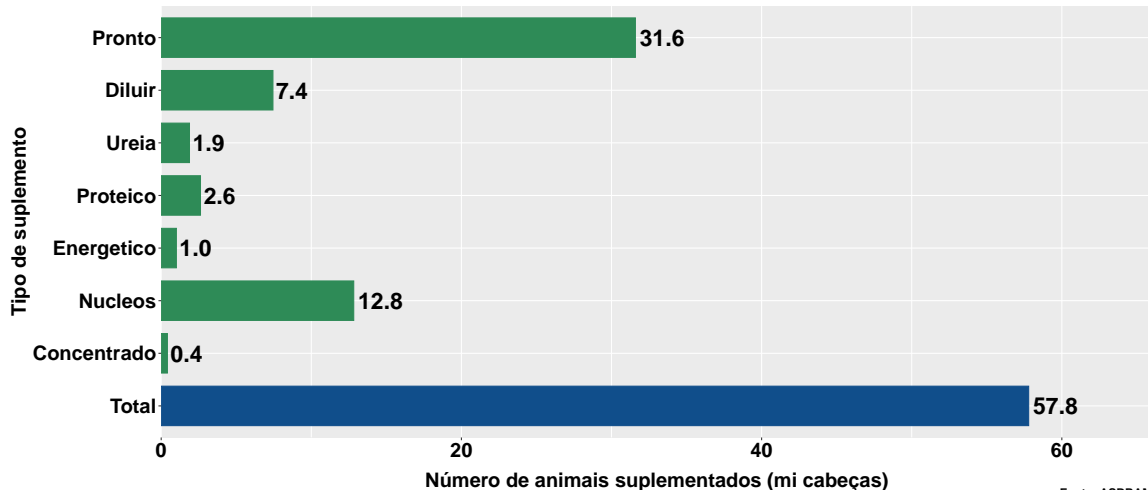
## Contribuição de cada suplemento para variação interanual do número de animais suplementados



## Participação de cada suplemento no número de animais suplementados no mês

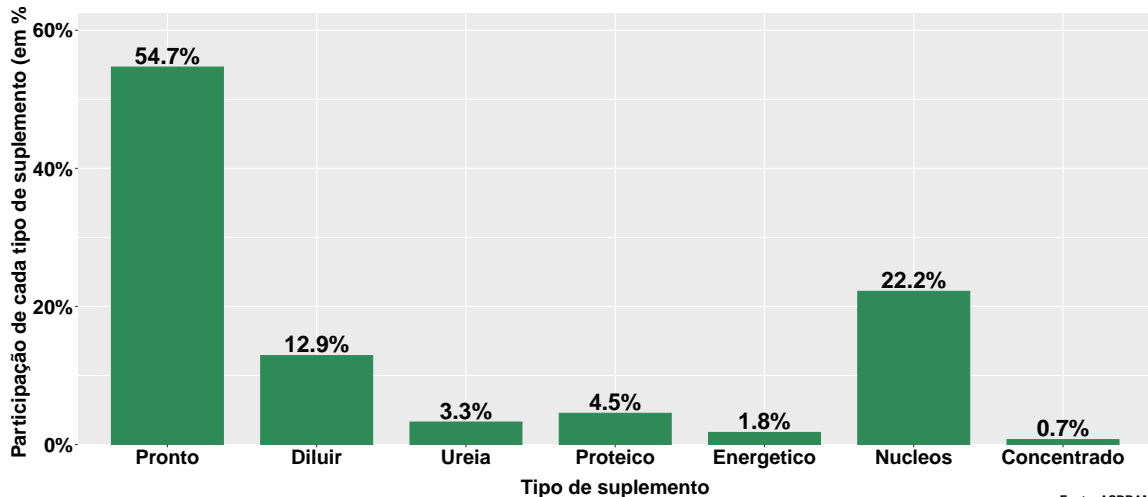


# Número de animais suplementados - pecuária corte

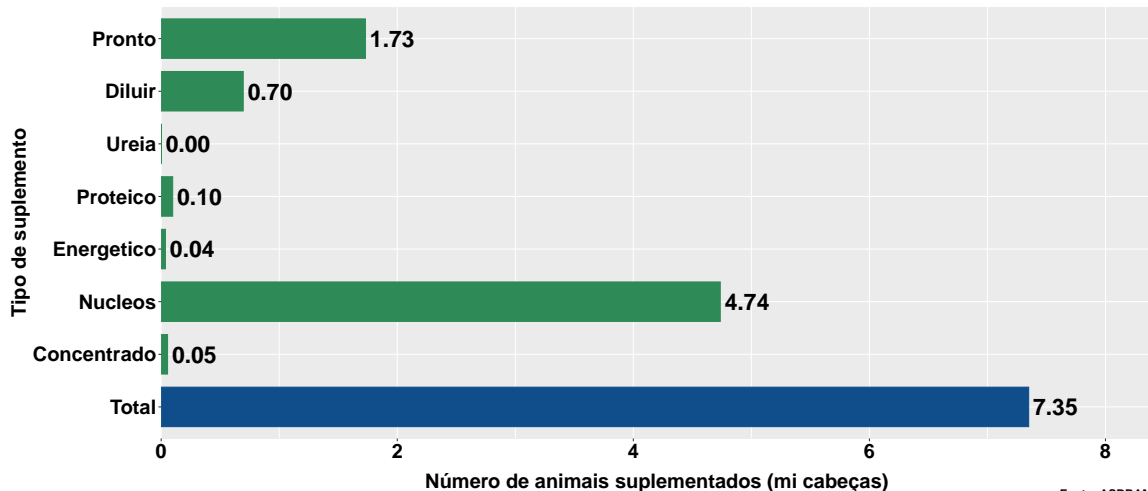


Fonte: ASBRAM

## Part. suplemento no núm. animais suplementados no mês - pecuária corte

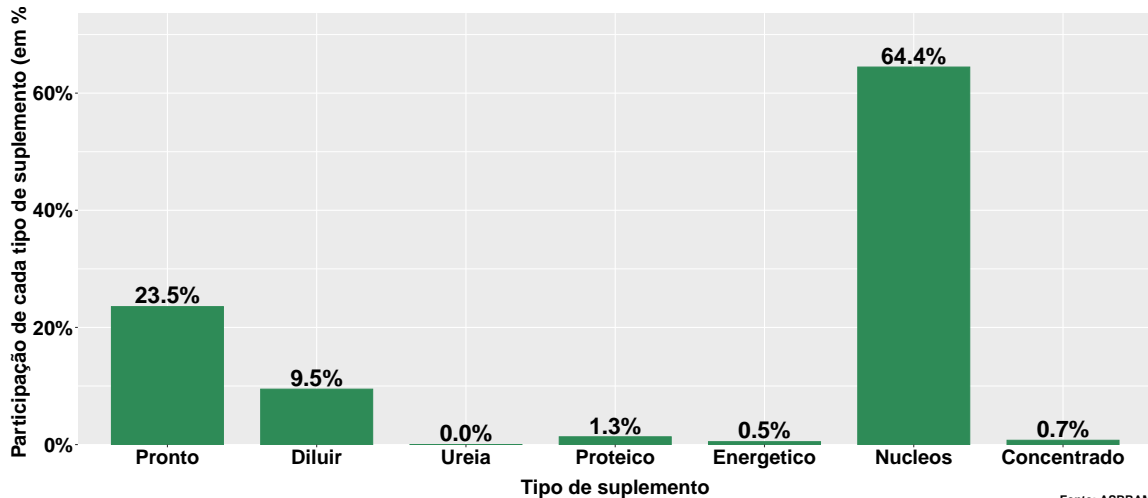


## Número de animais suplementados - pecuária leite

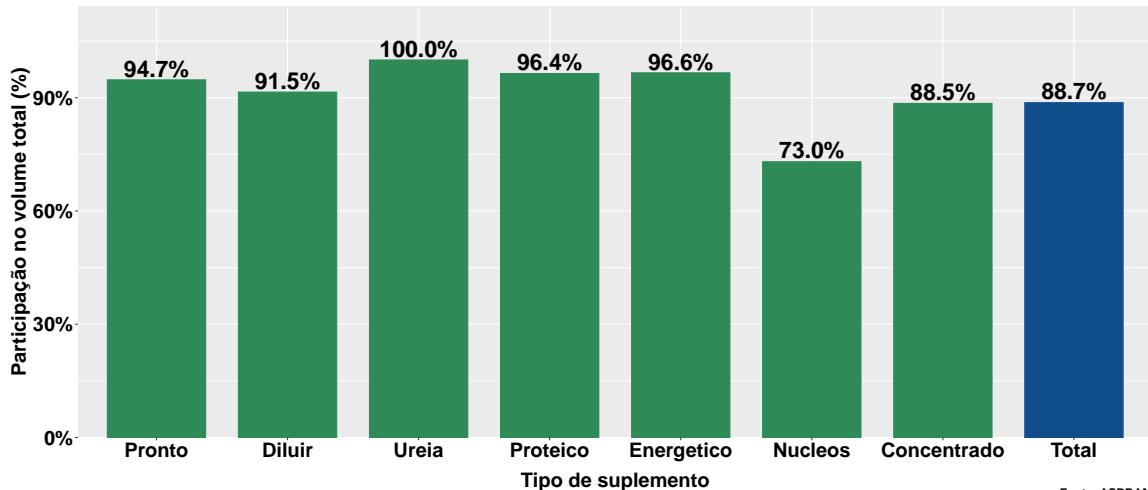


Fonte: ASBRAM

## Part. suplemento no núm. animais suplementados no mês - pecuária leite

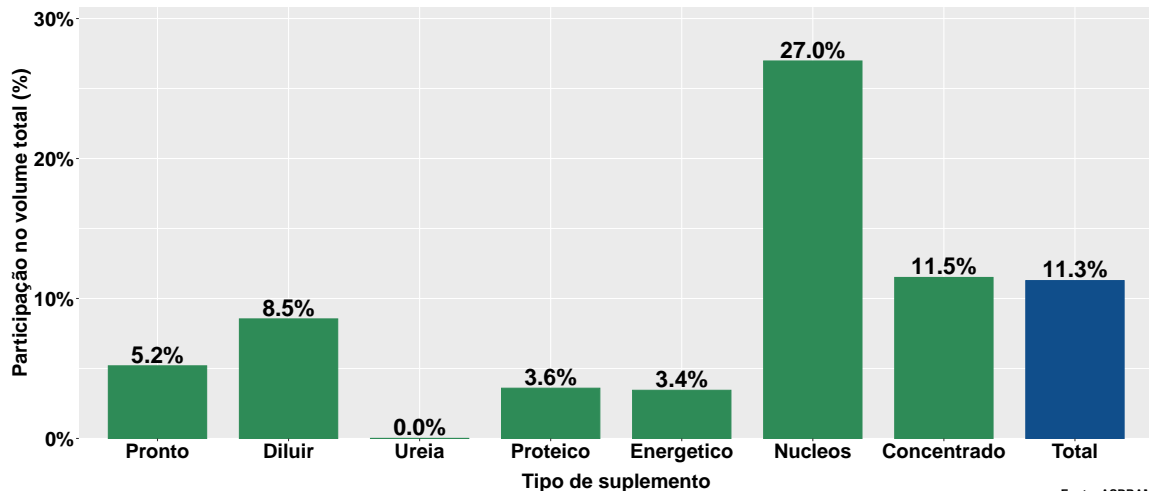


## Part. pecuária corte no num. animais total - no mês



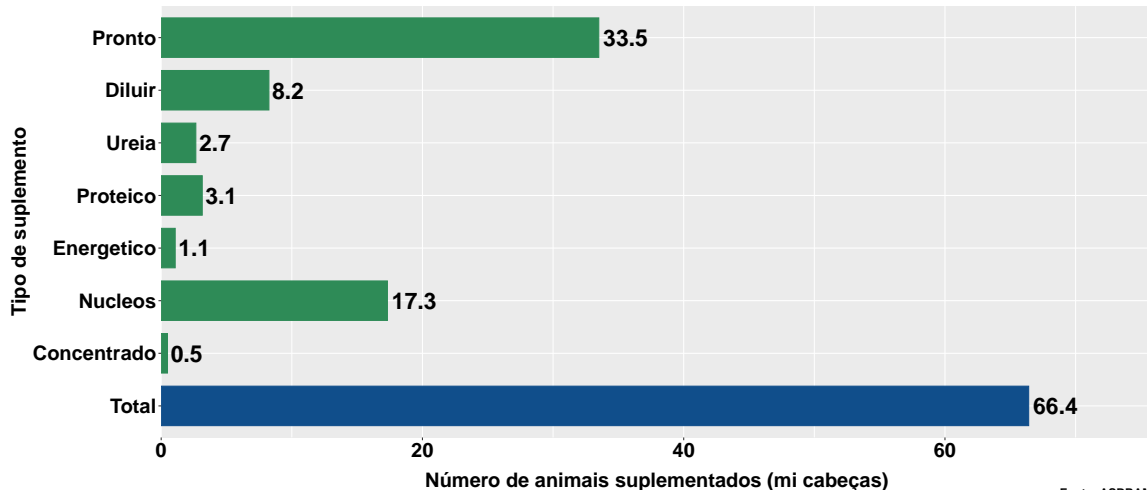
Fonte: ASBRAM

## Part. pecuária leite no num. animais total - no mês



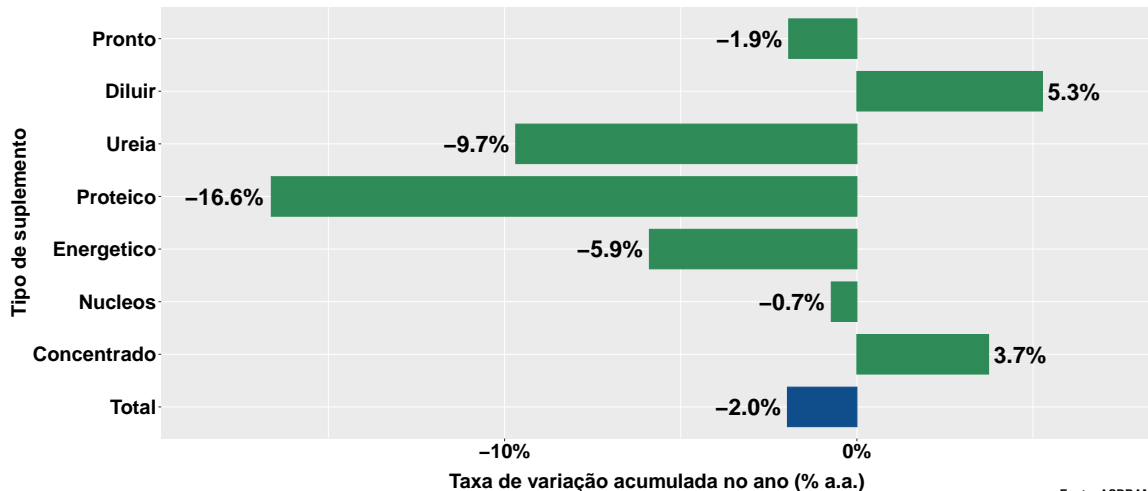


# Número de animais suplementados no ano



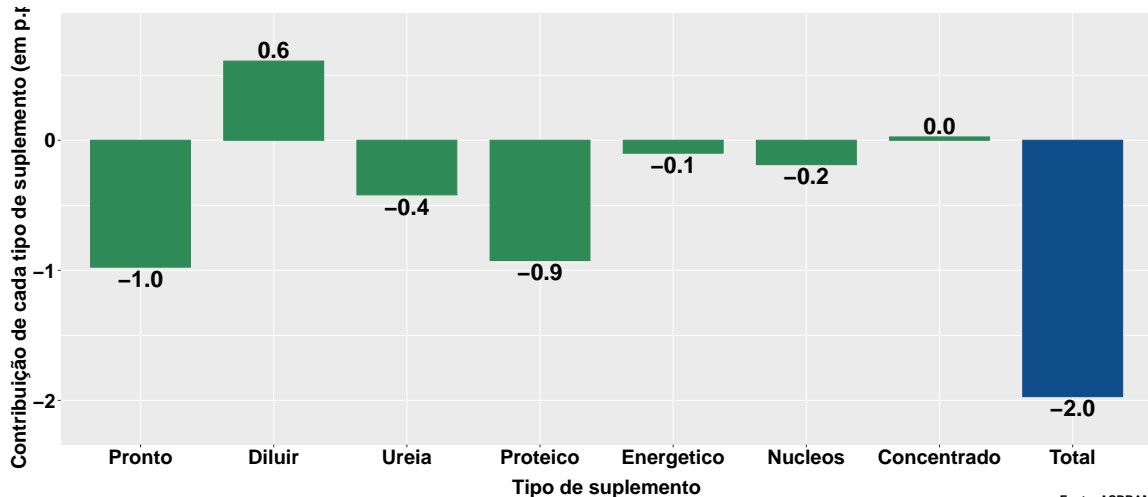
Fonte: ASBRAM

## Variação do num. de animais suplementados no ano

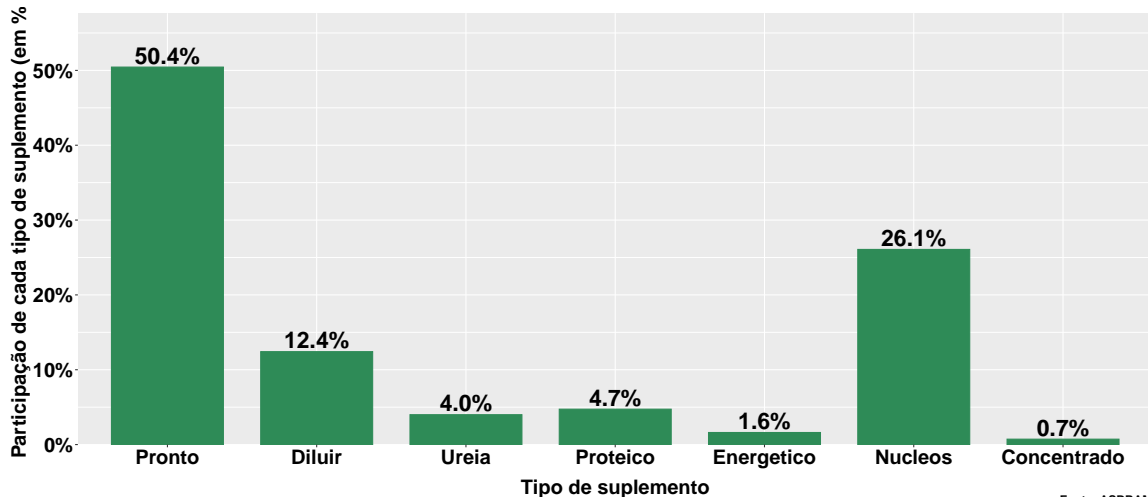


Fonte: ASBRAM

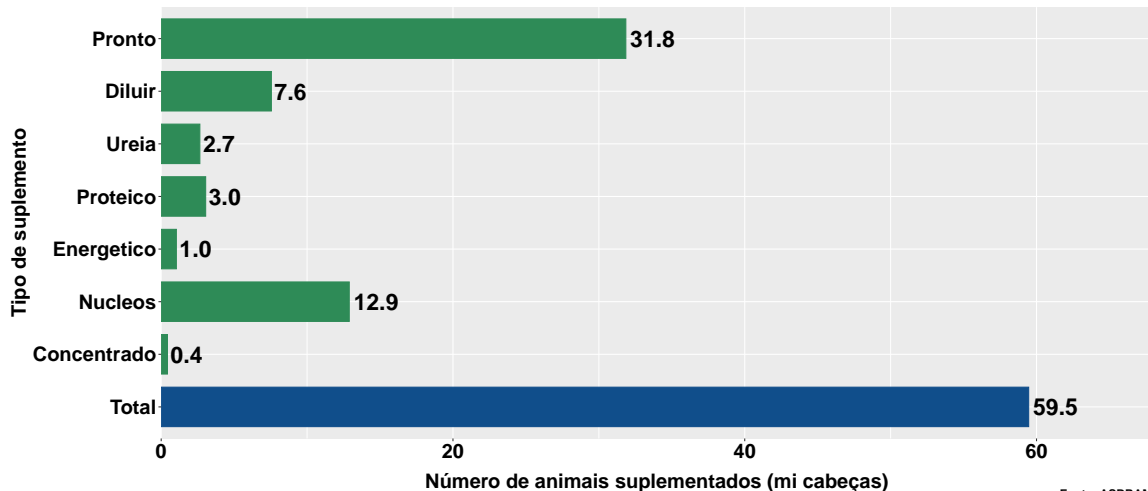
## Contribuição de cada suplemento para variação do número de animais suplementados no ano



## Participação de cada suplemento no número de animais suplementados no ano

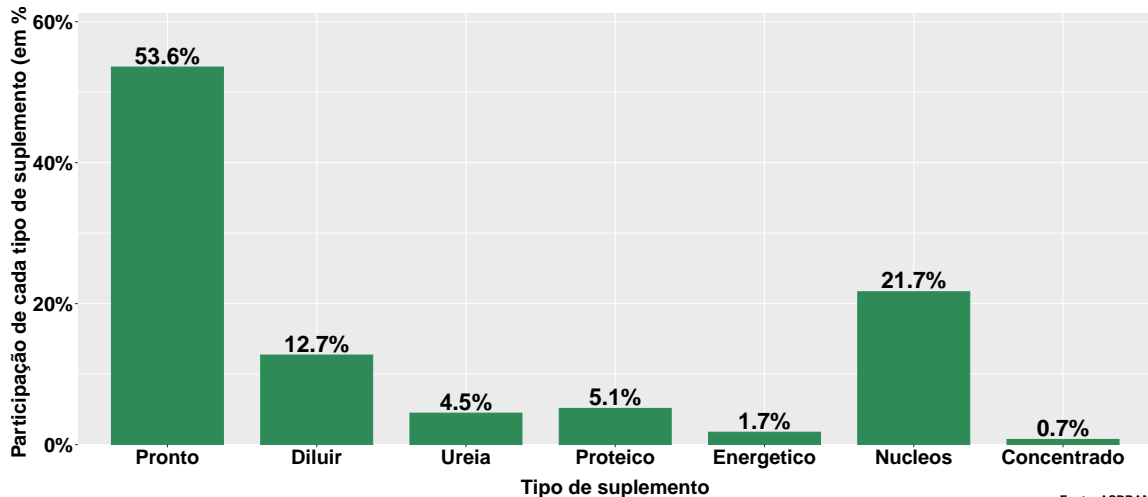


## Núm. animais suplementados ano - pecuária corte

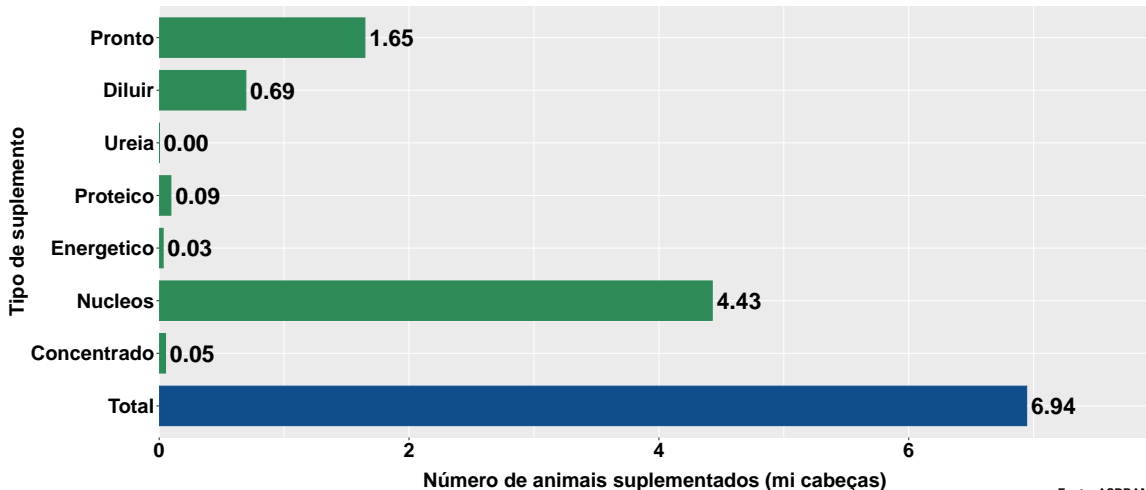


Fonte: ASBRAM

## Part. suplemento no núm. animais suplementados no ano - pecuária corte

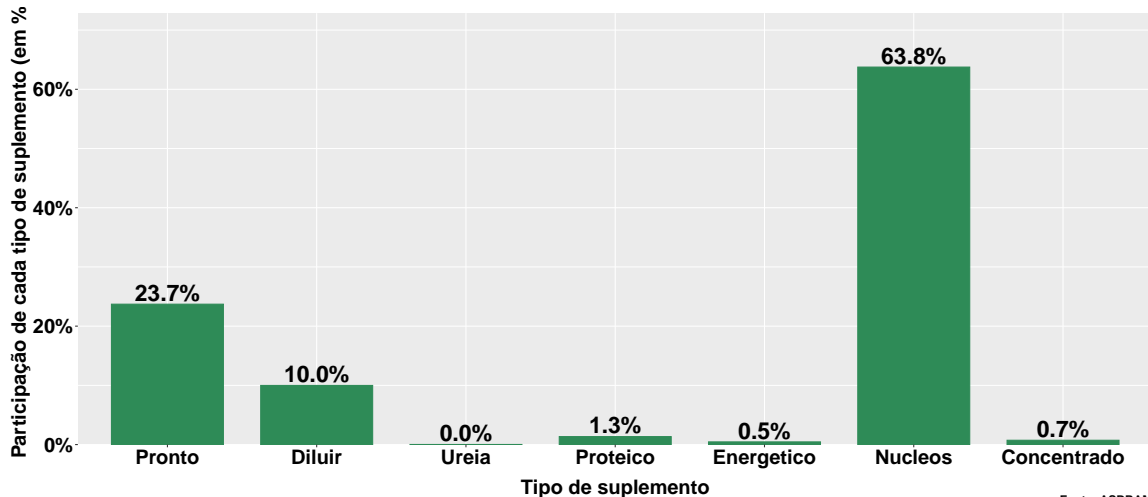


## Núm. animais suplementados ano - pecuária leite



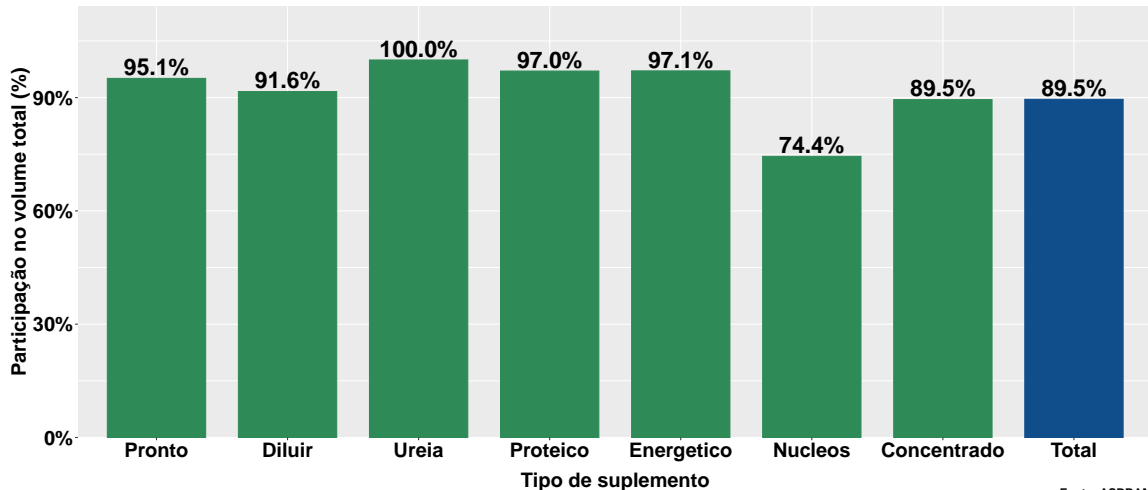
Fonte: ASBRAM

## Part. suplemento no núm. animais suplementados no ano - pecuária leite



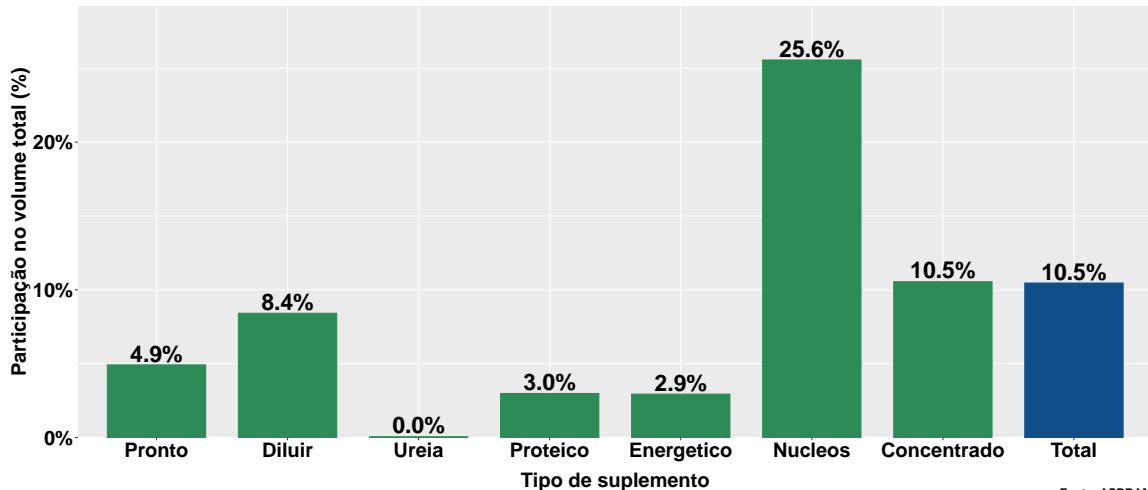


## Part. pecuária corte no num. animais total - no ano



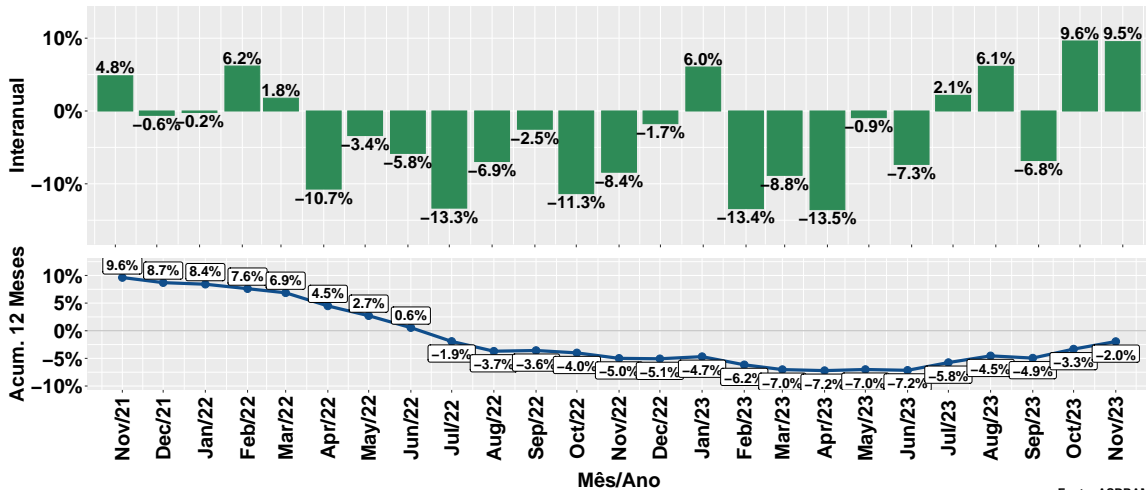
Fonte: ASBRAM

## Part. pecuária leite no num. animais total - no ano



Fonte: ASBRAM

# Evolução do número de animais suplementados



Fonte: ASBRAM

## Síntese de November/2023 (Parte 01)

	Num. animais <sup>1</sup>	Variação (%)			
		Mensal <sup>2</sup>	Interanual <sup>3</sup>	Acum. ano	12 meses
Pronto	33.3	-4.0%	7.4%	-1.9%	-1.8%
Diluir	8.1	23.7%	33.8%	5.3%	5.0%
Ureia	1.9	12.7%	26.9%	-9.7%	-8.9%
Proteico	2.7	5.6%	-21.9%	-16.6%	-16.2%
Energetico	1.0	-1.2%	23.9%	-5.9%	-5.3%
Nucleos	17.6	1.7%	8.2%	-0.7%	-1.1%
Concentrado	0.5	-1.7%	39.4%	3.7%	2.2%
<b>Total</b>	<b>65.2</b>	<b>1.0%</b>	<b>9.5%</b>	<b>-2.0%</b>	<b>-2.0%</b>

Note: Fonte: ASBRAM

<sup>1</sup> Milhões de cabeças <sup>2</sup> Mês/Mês anterior com ajuste sazonal <sup>3</sup> Mês/Mesmo mês ano anterior

## Síntese de November/2023 (Parte 02)

	Contribuição (em p.p.)			
	Mensal <sup>2</sup>	Interanual <sup>3</sup>	Acum. ano	12 meses
Pronto	-2.0	3.9	-1.0	-0.9
Diluir	2.7	3.5	0.6	0.6
Ureia	0.5	0.7	-0.4	-0.4
Proteico	0.3	-1.3	-0.9	-0.9
Energetico	-0.0	0.3	-0.1	-0.1
Nucleos	0.4	2.2	-0.2	-0.3
Concentrado	-0.0	0.2	0.0	0.0
<b>Total</b>	<b>1.0</b>	<b>9.5</b>	<b>-2.0</b>	<b>-2.0</b>

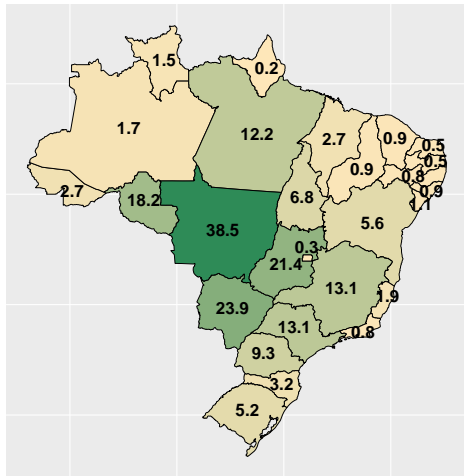
Note: Fonte: ASBRAM

<sup>1</sup> Milhões de cabeças <sup>2</sup> Mês/Mês anterior com ajuste sazonal <sup>3</sup> Mês/Mesmo mês ano anterior

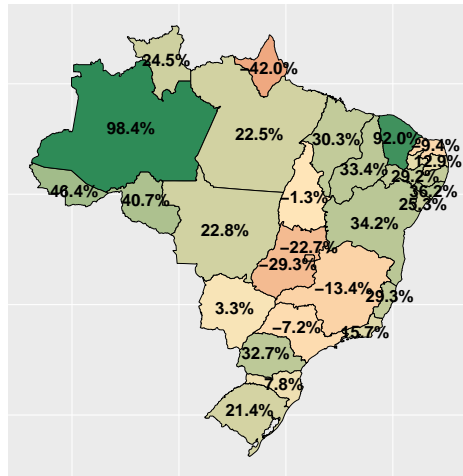
## Section 4

# Desempenho por Unidade da Federação (UF)

# Volume total (e var. interanual) de vendas de suplementos no mês



Mil ton.

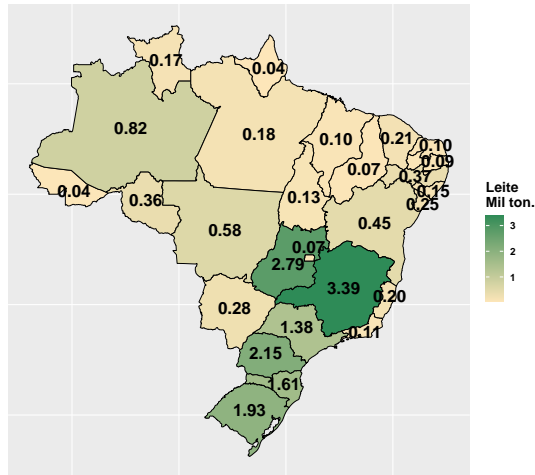
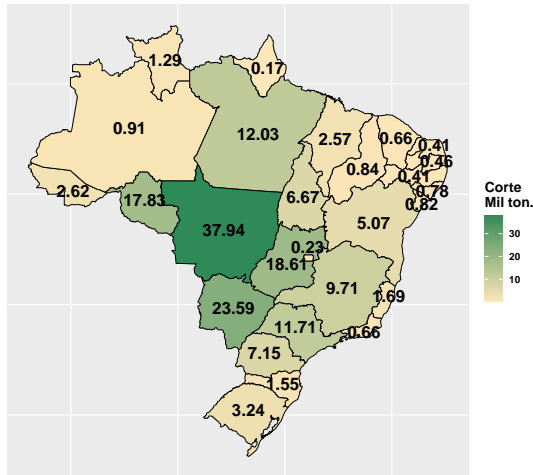


(% a.a.)



Fonte: ASBRAM

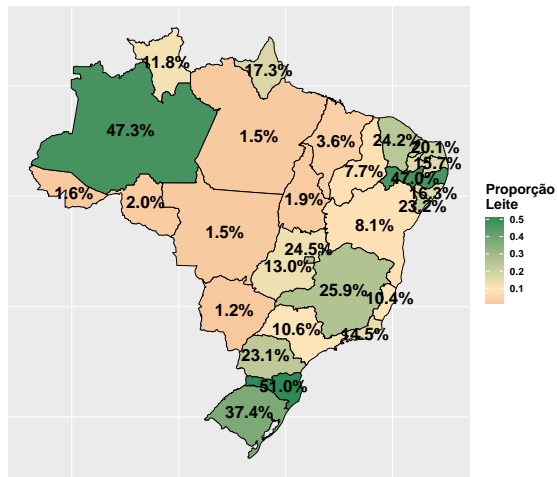
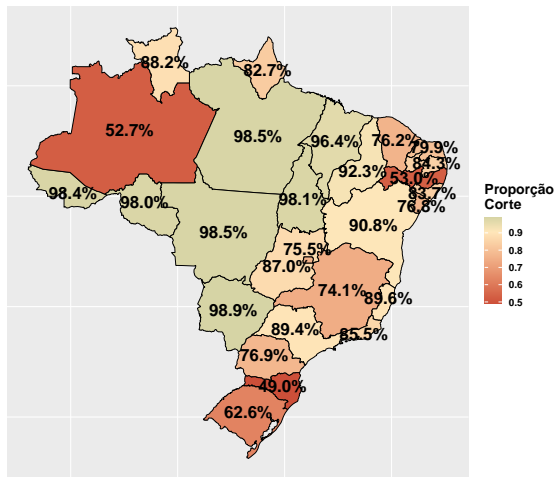
# Volume total de vendas de suplementos no mês por tipo pecuária



Fonte: ASBRAM

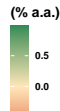
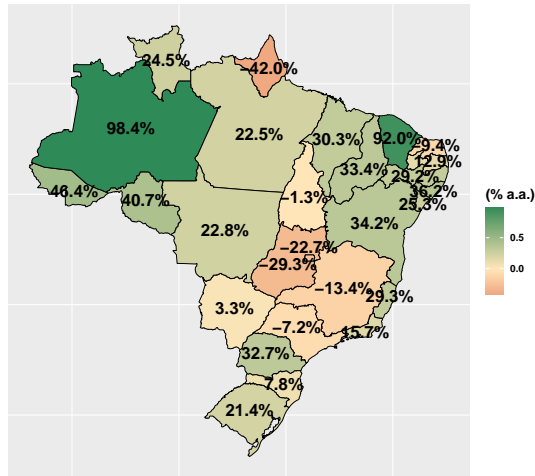
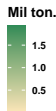
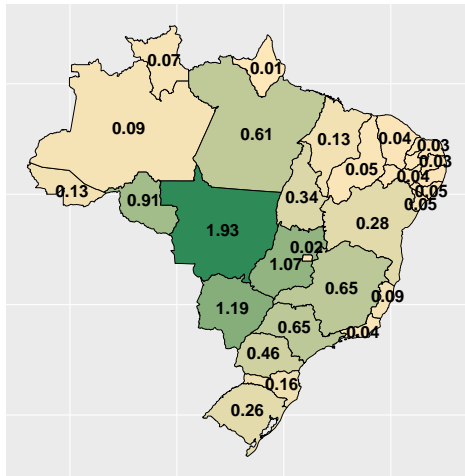


# Participação no volume de vendas no mês por tipo pecuária



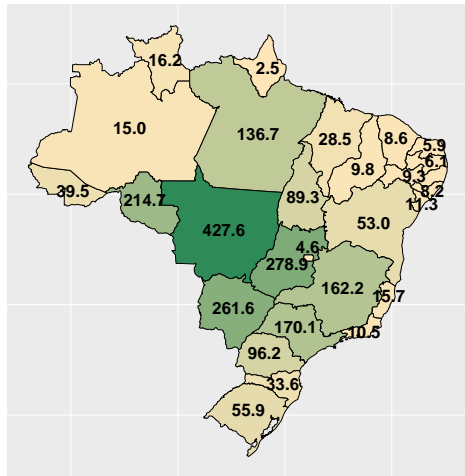
Fonte: ASBRAM

# Vol. total (e var. interanual) de vendas no mês por dia útil

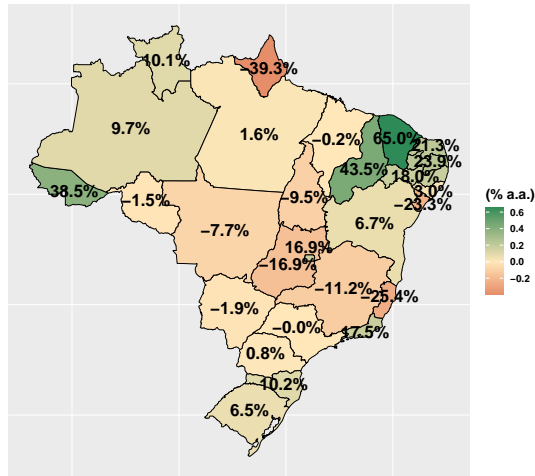


Fonte: ASBRAM

# Volume total (e var.) de vendas de suplementos no ano



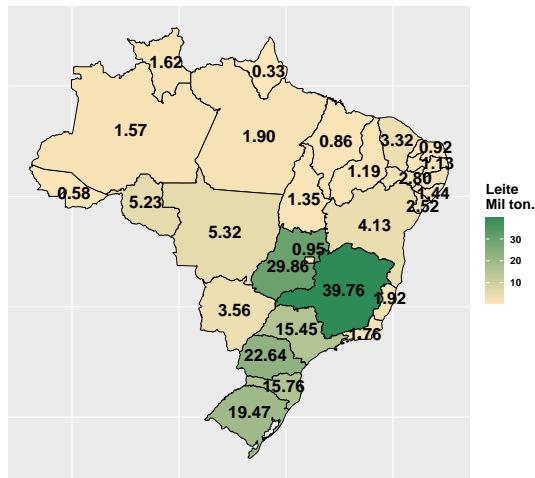
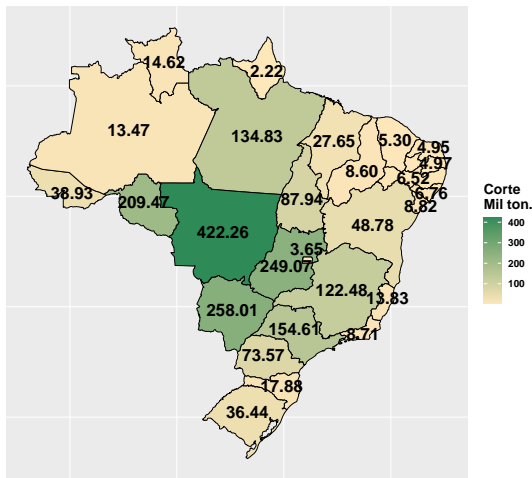
Mil ton.  
400  
300  
200  
100



(% a.a.)  
0.6  
0.4  
0.2  
0.0  
-0.2

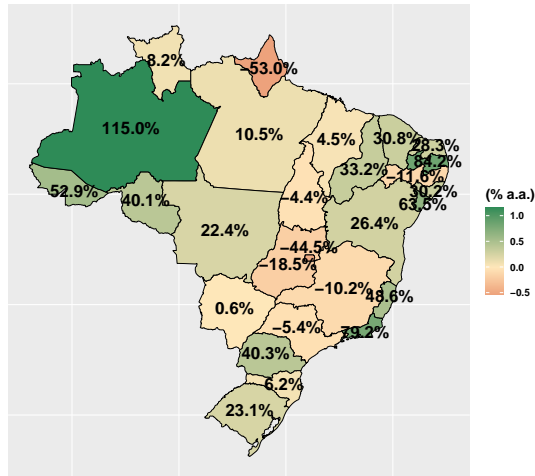
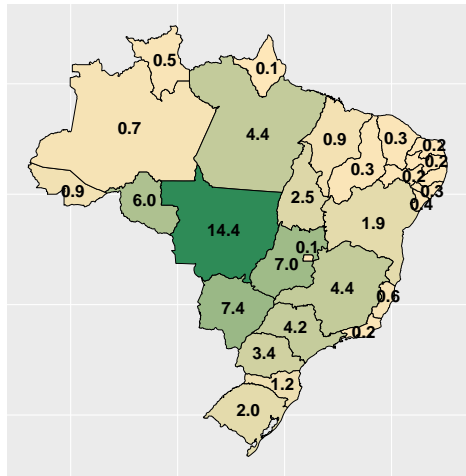
Fonte: ASBRAM

# Volume total de vendas de suplementos no ano por tipo de pecuária



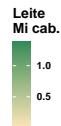
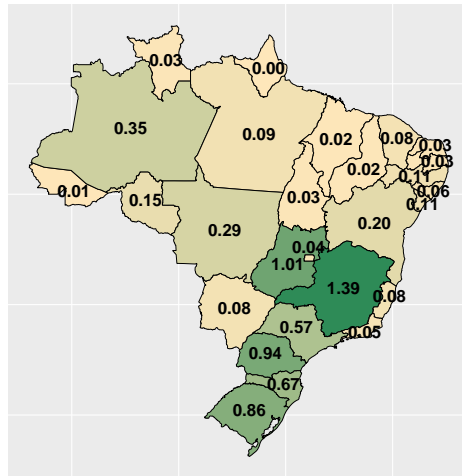
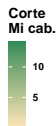
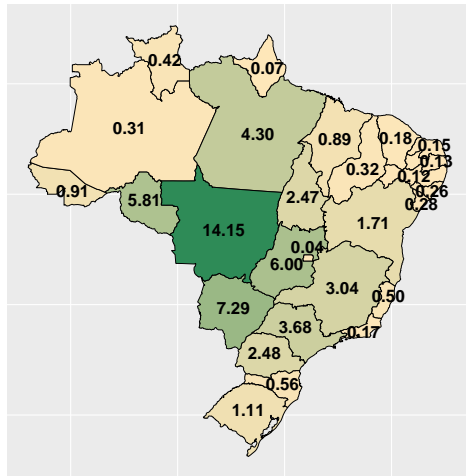
Fonte: ASBRAM

# Número (e var. interanual) de animais suplementados no mês



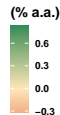
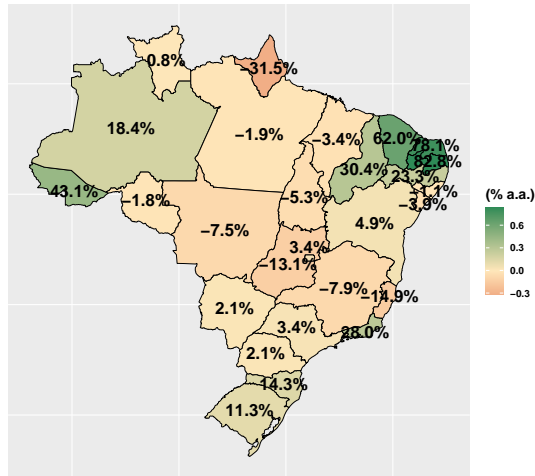
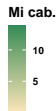
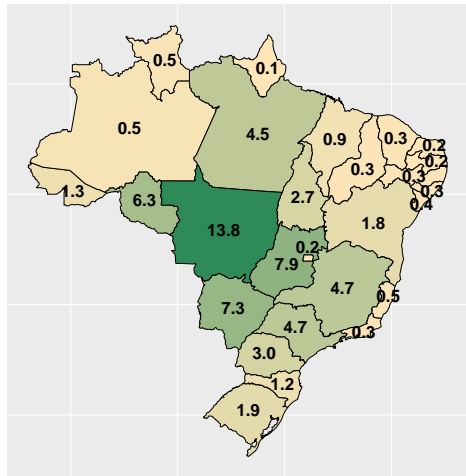
Fonte: ASBRAM

# Número de animais suplementados no mês por tipo de pecuária



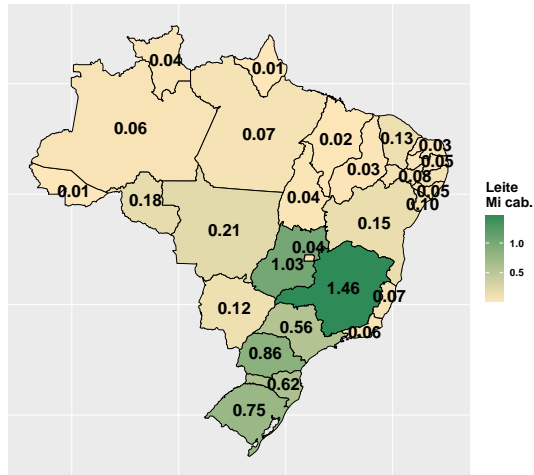
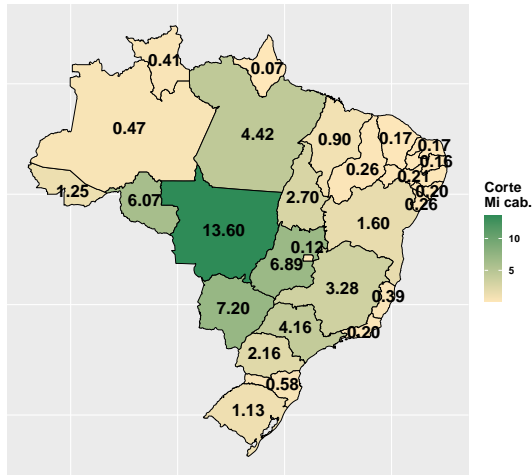
Fonte: ASBRAM

# Número (e var.) de animais suplementados no ano



Fonte: ASBRAM

# Número de animais suplementados no ano por tipo de pecuária



Fonte: ASBRAM