

# Índice ASBRAM - Acre

Desempenho Outubro/2023

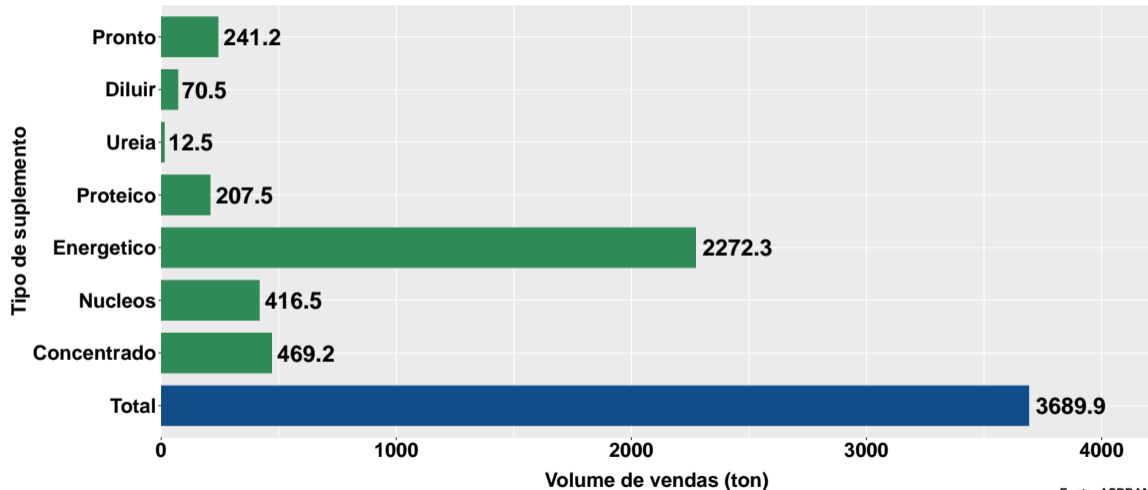
Campinas, 23/11/2023

- 1 Volume de vendas de suplementos no Acre
- 2 Número de animais suplementados no Acre

## Section 1

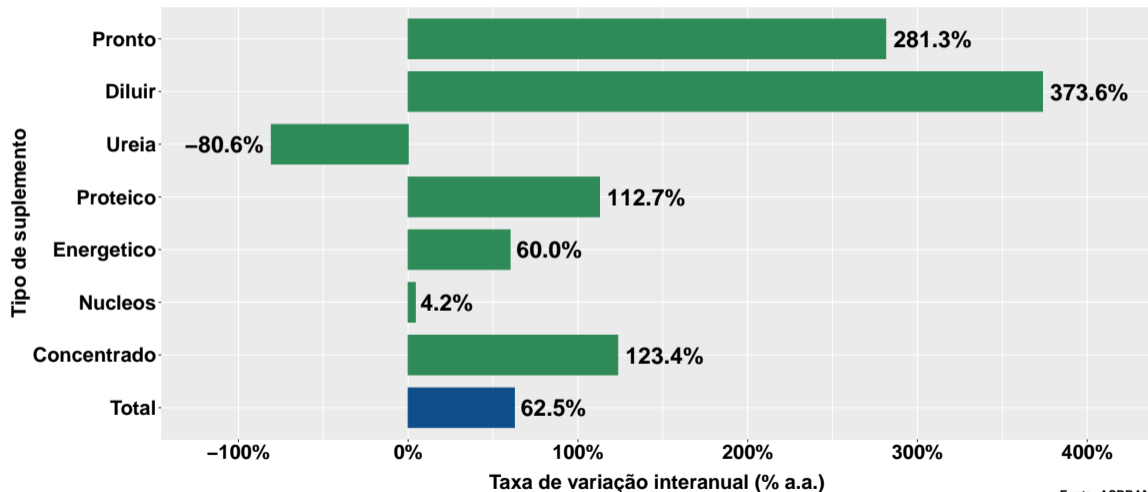
# Volume de vendas de suplementos no Acre

# Volume de vendas no mês



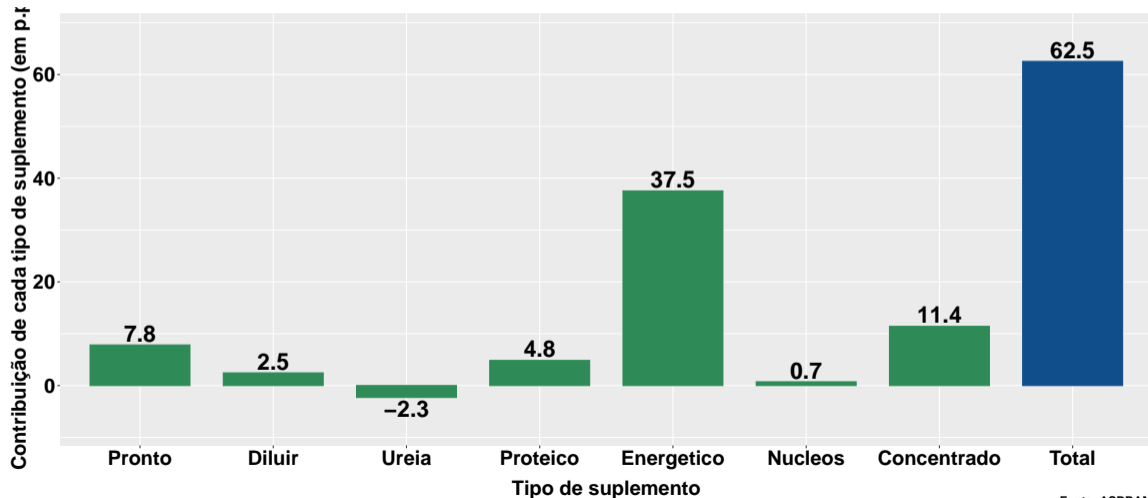
Fonte: ASBRAM

## Variação interanual do volume de vendas

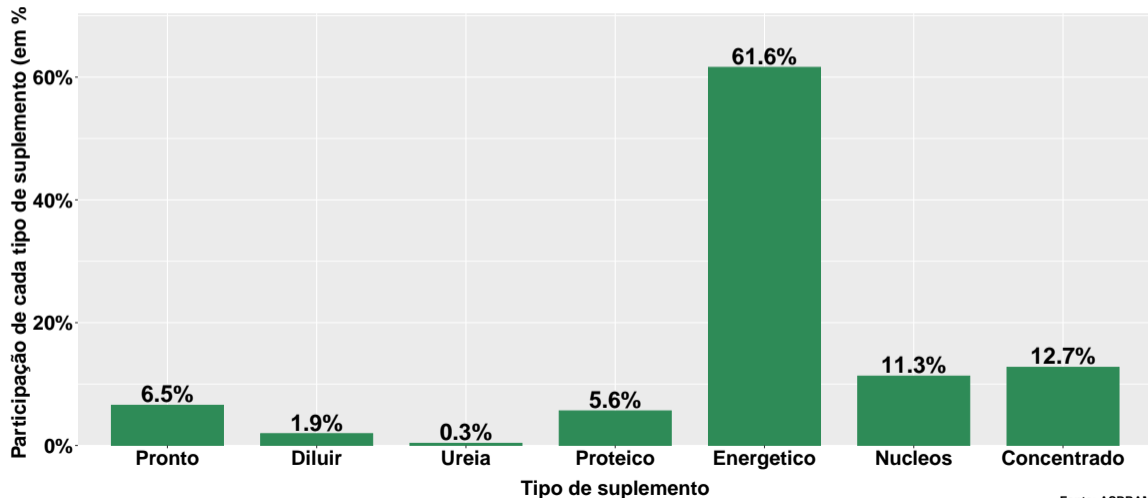


Fonte: ASBRAM

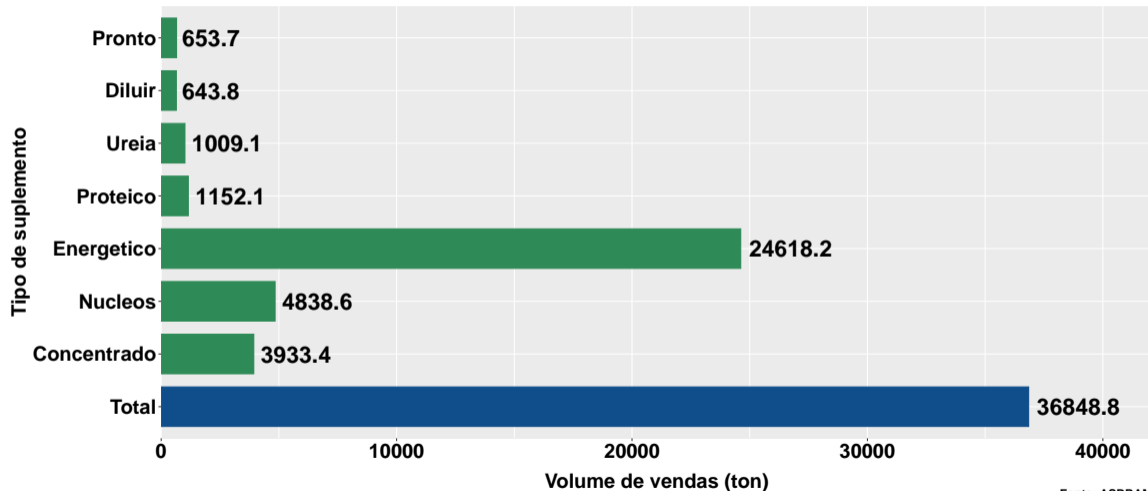
## Contribuição de cada suplemento para variação interanual do volume de vendas



# Participação de cada suplemento no volume total de vendas no mês



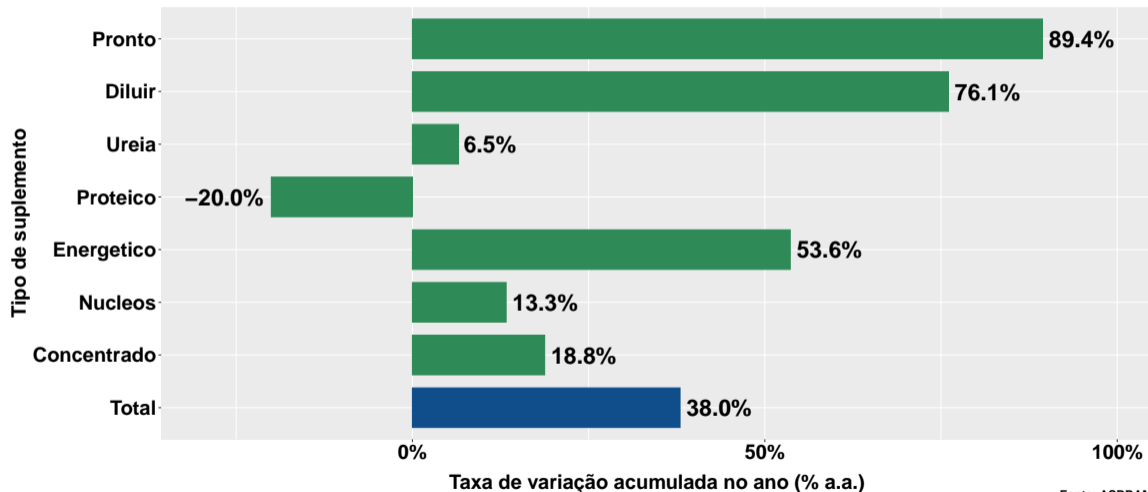
## Volume de vendas acumulado no ano



Fonte: ASBRAM

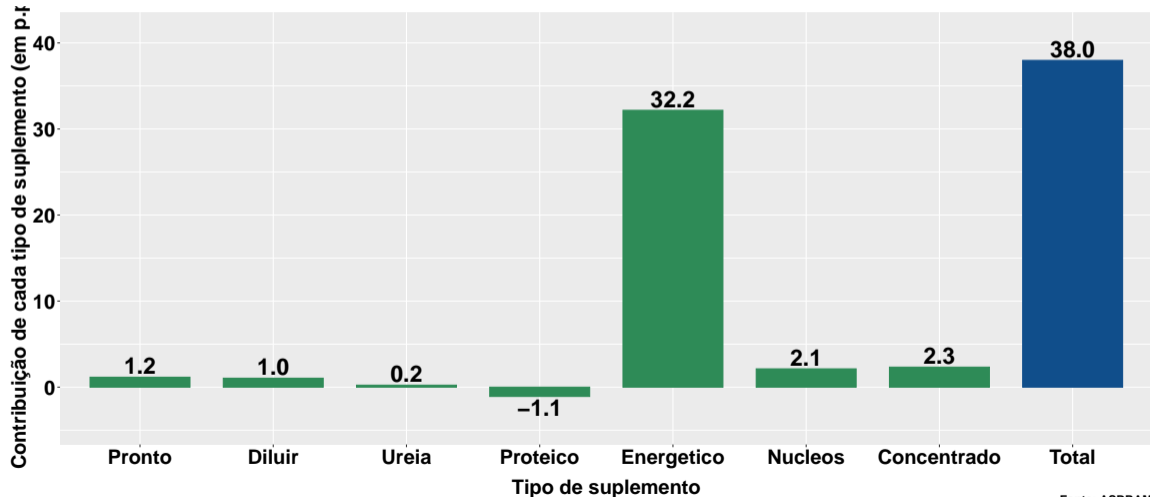


## Varição do volume de vendas acumulado no ano

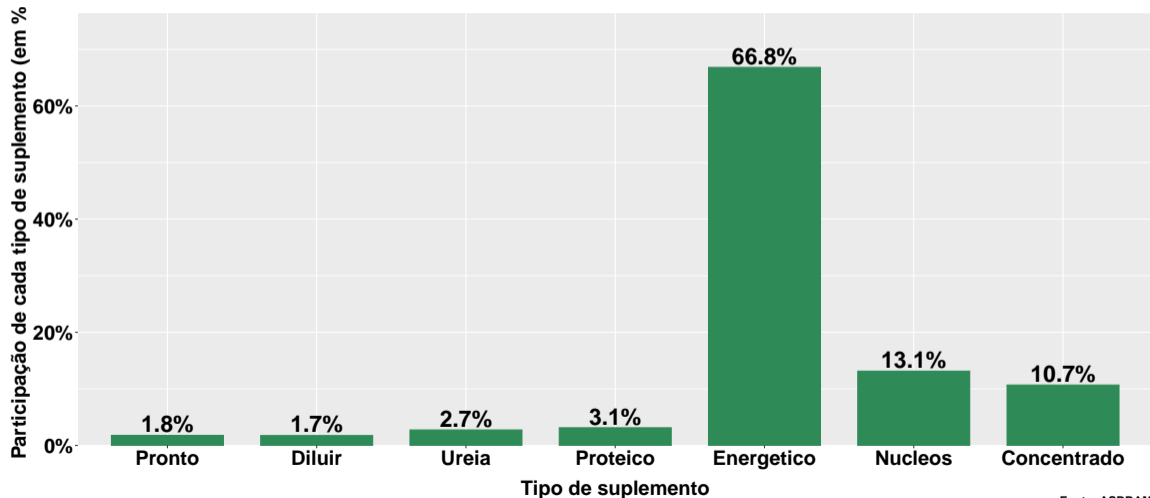


Fonte: ASBRAM

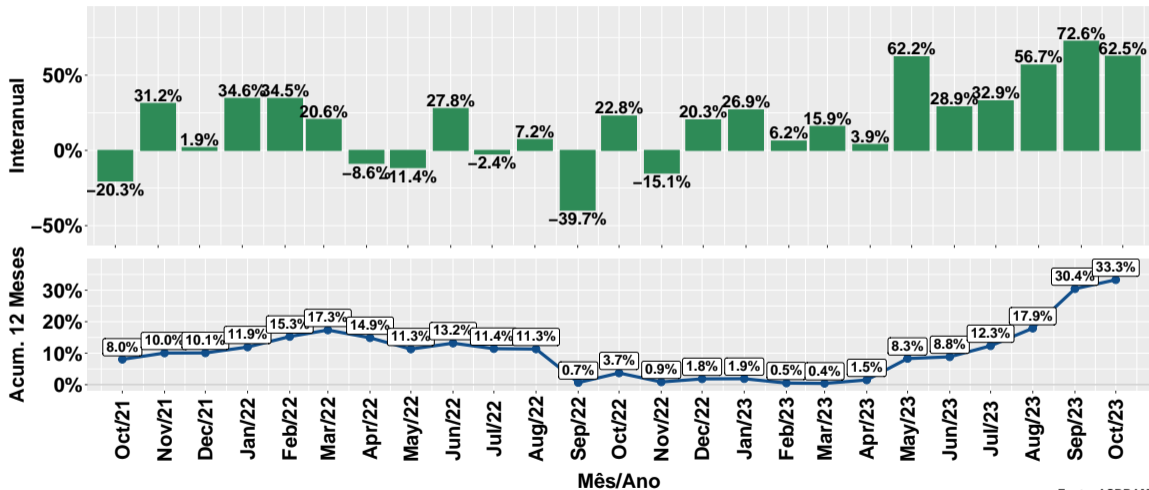
## Contribuição de cada suplemento para variação do volume de vendas acumulado no ano



# Participação de cada suplemento no volume total de vendas no mês

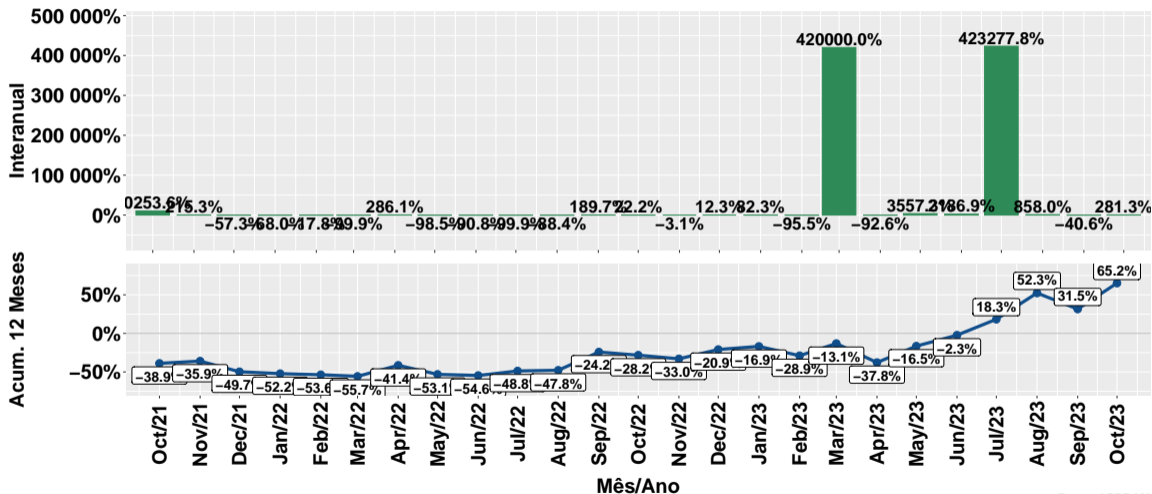


# Evolução do volume total de vendas



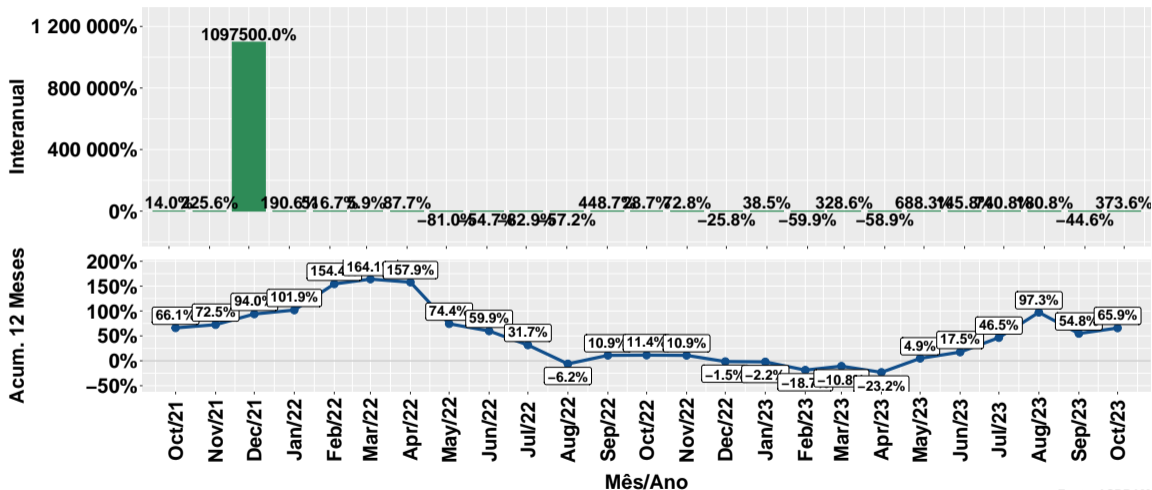
Fonte: ASBRAM

# Evolução do volume de vendas: Pronto para uso



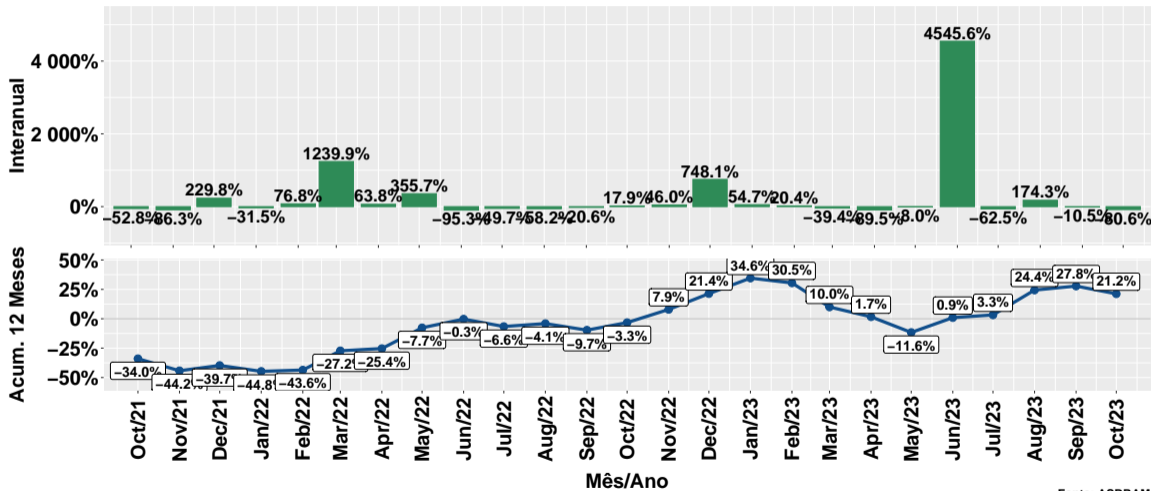
Fonte: ASBRAM

# Evolução do volume de vendas: Para diluir



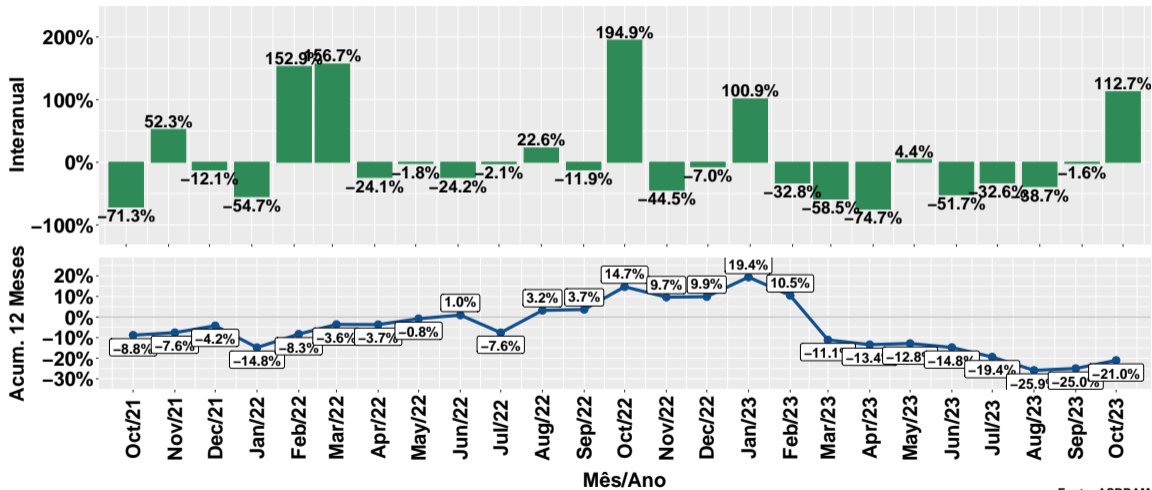
Fonte: ASBRAM

# Evolução do volume de vendas: Ureia



Fonte: ASBRAM

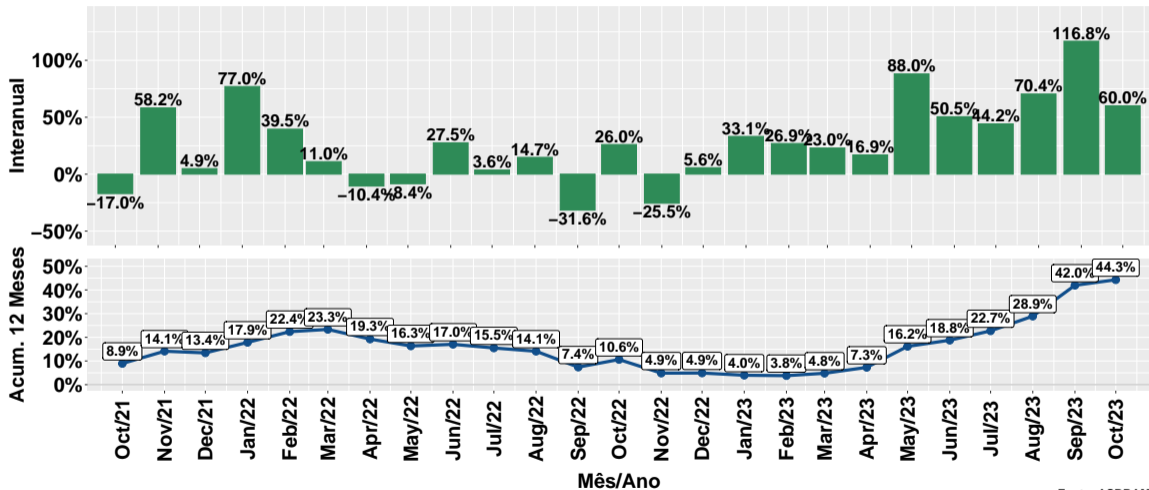
# Evolução do volume de vendas: Proteico



Fonte: ASBRAM

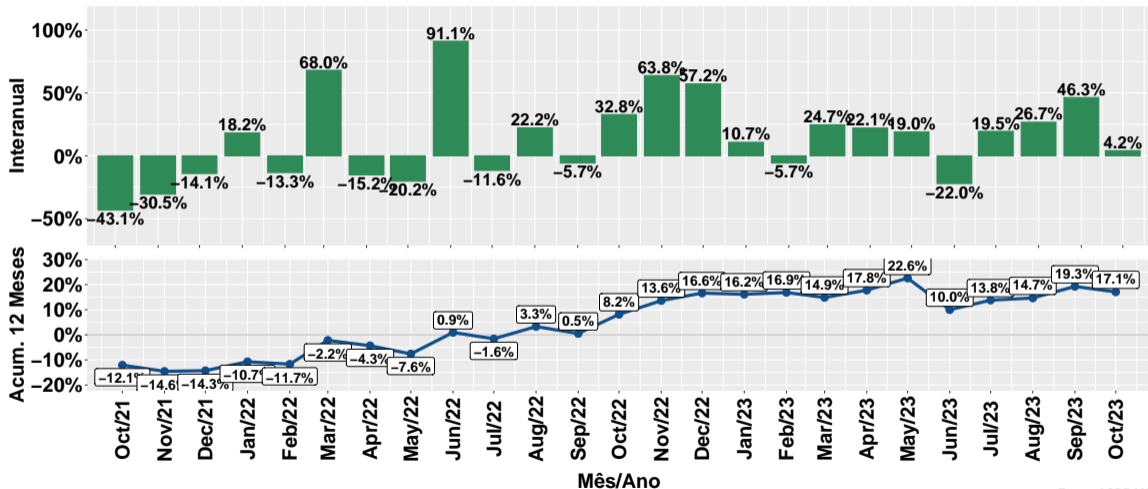


# Evolução do volume de vendas: Prot. energético



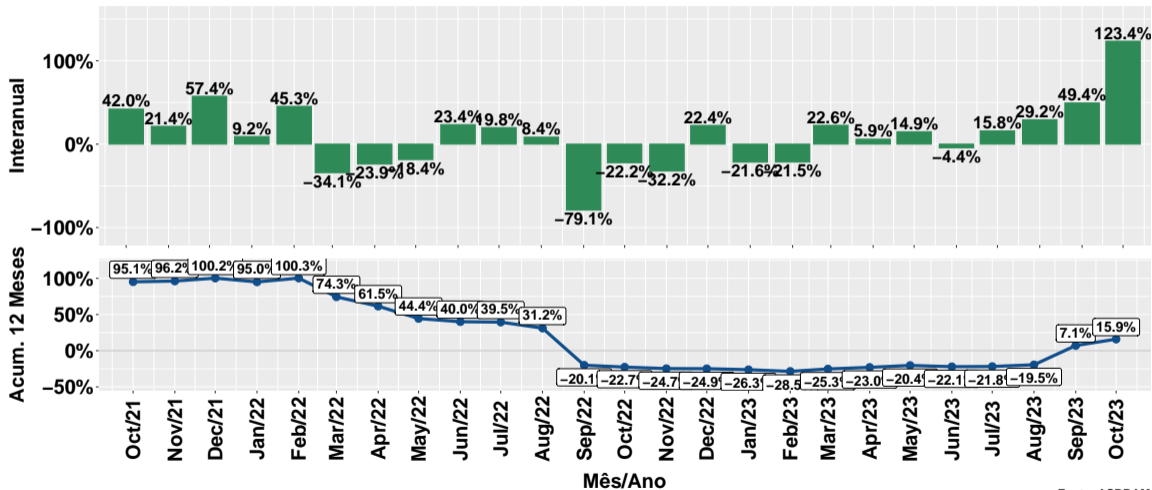
Fonte: ASBRAM

# Evolução do volume de vendas: Núcleos



Fonte: ASBRAM

# Evolução do volume de vendas: Concentrado



Fonte: ASBRAM

## Síntese de October/2023 (Parte 01)

	Vol. vendas <sup>1</sup>	Variação (%)			
		Mensal <sup>2</sup>	Interanual <sup>3</sup>	Acum. ano	12 meses
Pronto	241.2	479.6%	281.3%	89.4%	65.2%
Diluir	70.5	36.7%	373.6%	76.1%	65.9%
Ureia	12.5	-90.8%	-80.6%	6.5%	21.2%
Proteico	207.5	31.7%	112.7%	-20.0%	-21.0%
Energetico	2272.3	-22.9%	60.0%	53.6%	44.3%
Nucleos	416.5	-27.6%	4.2%	13.3%	17.1%
Concentrado	469.2	12.1%	123.4%	18.8%	15.9%
<b>Total</b>	<b>3689.9</b>	<b>-14.7%</b>	<b>62.5%</b>	<b>38.0%</b>	<b>33.3%</b>

Note: Fonte: ASBRAM

<sup>1</sup> Em toneladas <sup>2</sup> Mês/Mês anterior <sup>3</sup> Mês/Mesmo mês ano anterior

## Síntese de October/2023 (Parte 02)

	Contribuição (em p.p.)			
	Mensal <sup>2</sup>	Interanual <sup>3</sup>	Acum. ano	12 meses
Pronto	4.6	7.8	1.2	1.0
Diluir	0.4	2.5	1.0	1.0
Ureia	-2.8	-2.3	0.2	0.7
Proteico	1.2	4.8	-1.1	-1.1
Energetico	-15.6	37.5	32.2	27.2
Nucleos	-3.7	0.7	2.1	2.6
Concentrado	1.2	11.4	2.3	1.9
<b>Total</b>	<b>-14.7</b>	<b>62.5</b>	<b>38.0</b>	<b>33.3</b>

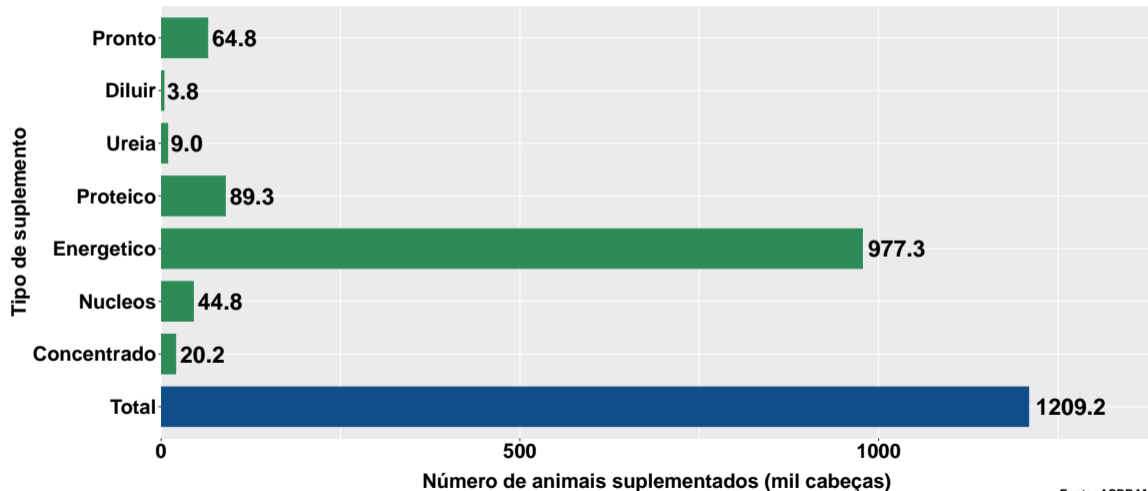
Note: Fonte: ASBRAM

<sup>1</sup> Em toneladas <sup>2</sup> Mês/Mês anterior <sup>3</sup> Mês/Mesmo mês ano anterior

## Section 2

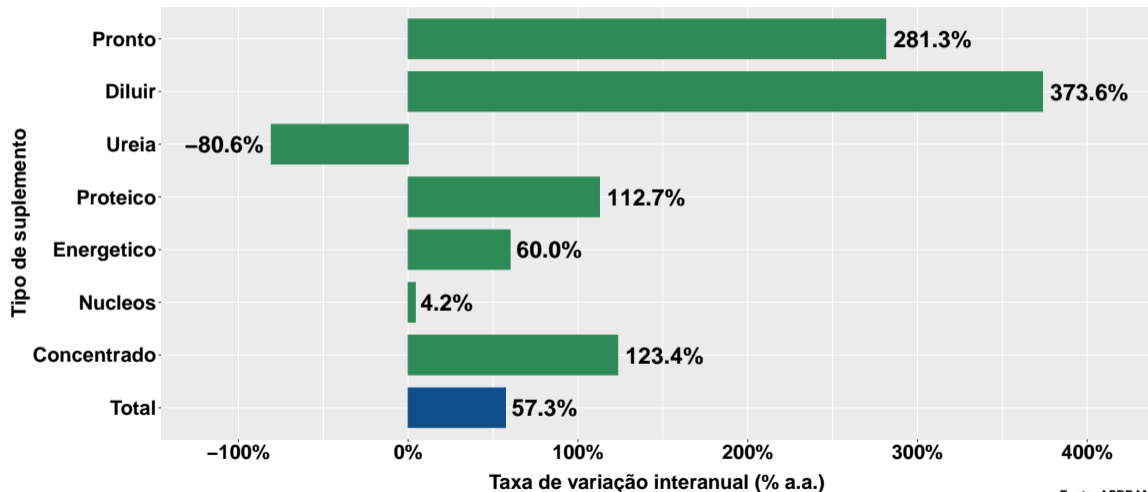
# Número de animais suplementados no Acre

# Número de animais suplementados



Fonte: ASBRAM

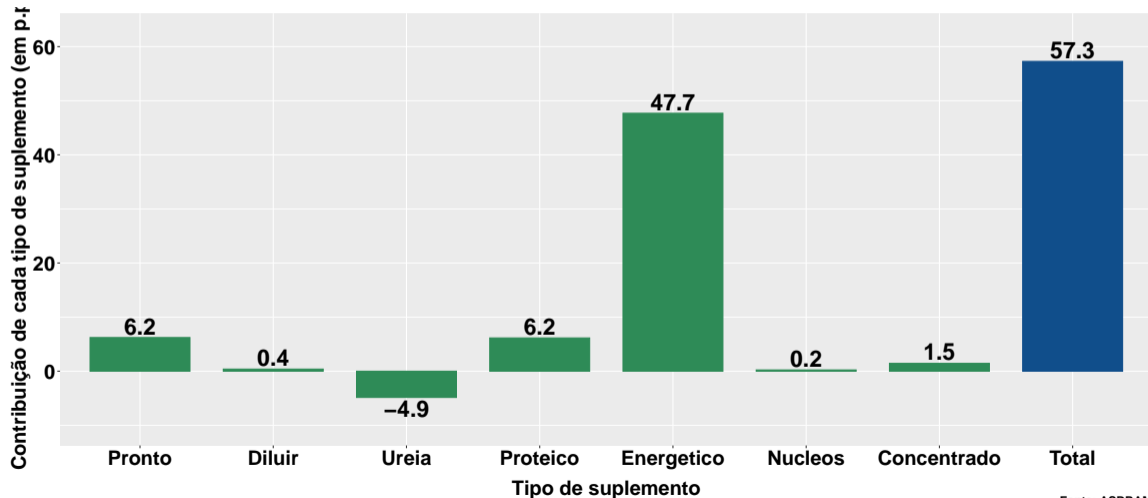
## Var. interanual do num. de animais suplementados



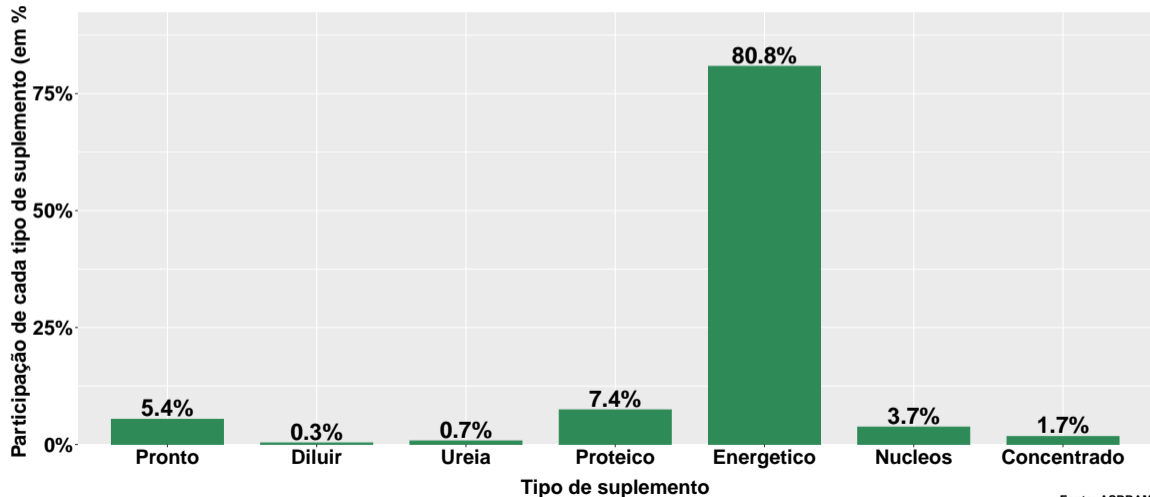
Fonte: ASBRAM



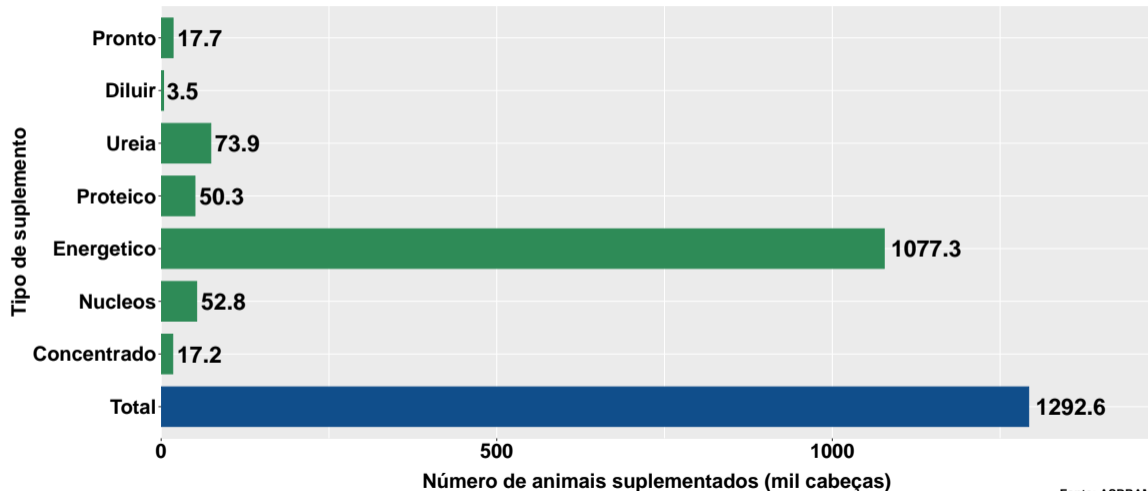
## Contribuição de cada suplemento para variação interanual do número de animais suplementados



## Participação de cada suplemento no número de animais suplementados no mês

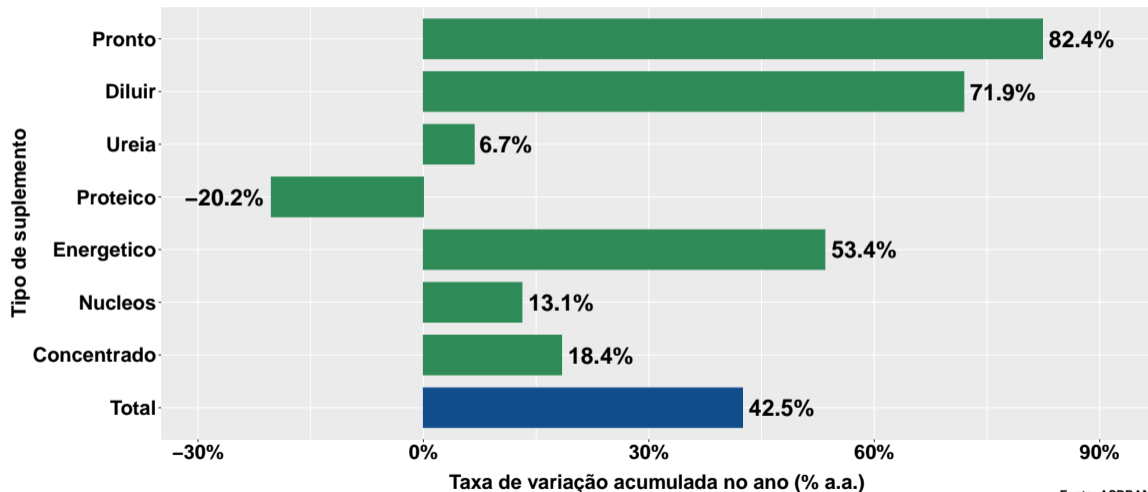


# Número de animais suplementados no ano



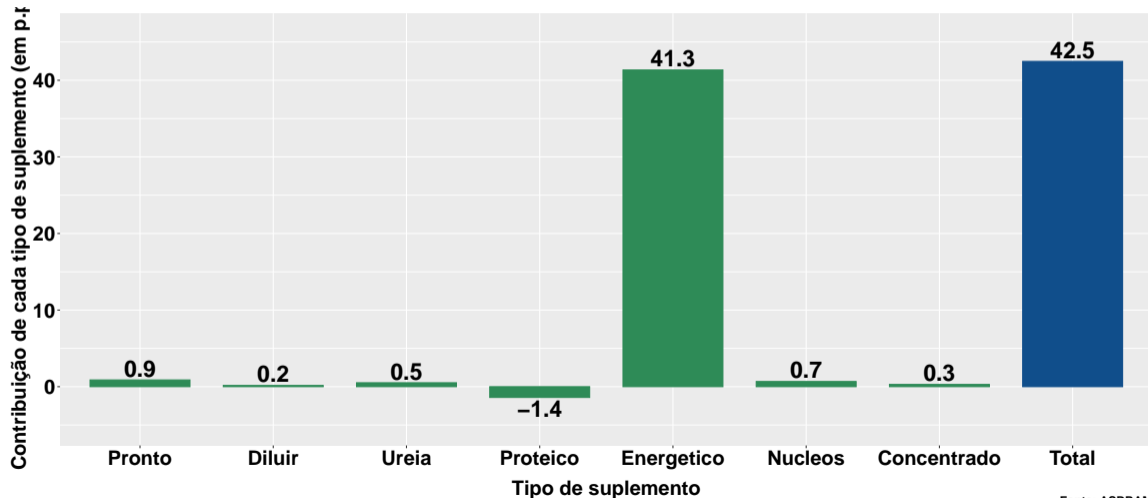
Fonte: ASBRAM

## Varição do num. de animais suplementados no ano

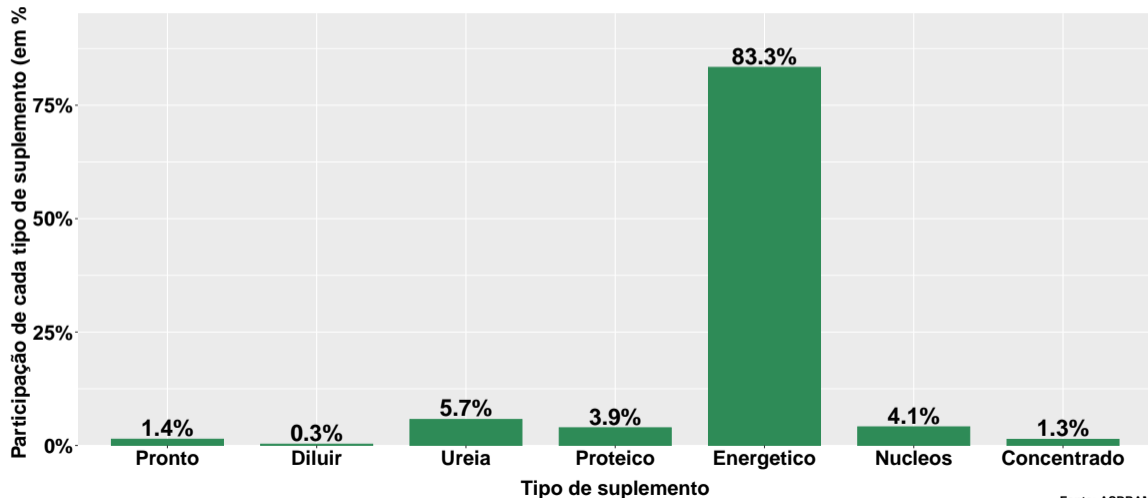


Fonte: ASBRAM

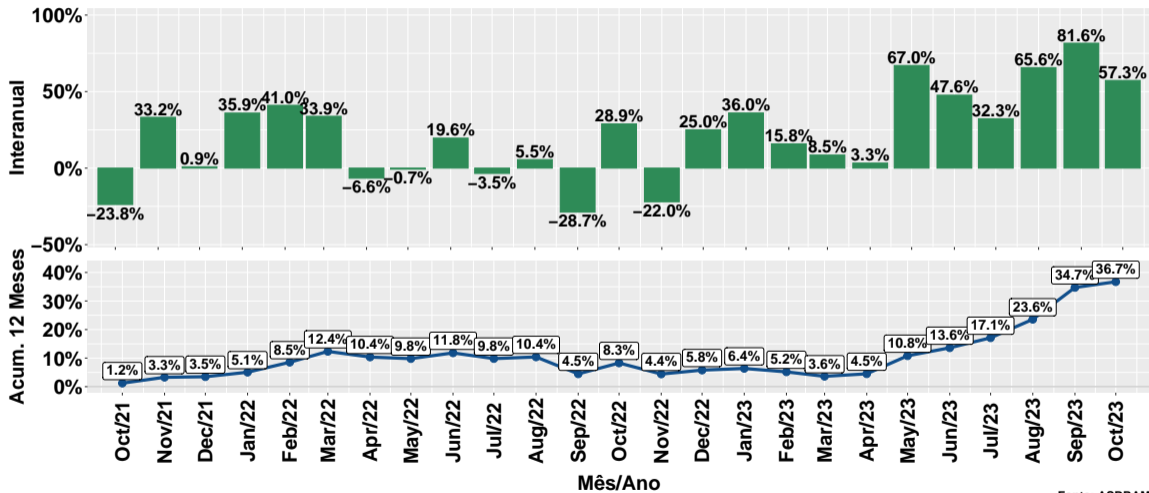
## Contribuição de cada suplemento para variação do número de animais suplementados no ano



## Participação de cada suplemento no número de animais suplementados no ano



# Evolução do número de animais suplementados



Fonte: ASBRAM

## Síntese de October/2023 (Parte 01)

	Num. animais <sup>1</sup>	Variação (%)			
		Mensal <sup>2</sup>	Interanual <sup>3</sup>	Acum. ano	12 meses
Pronto	64.8	460.9%	281.3%	82.4%	60.6%
Diluir	3.8	32.3%	373.6%	71.9%	62.9%
Ureia	9.0	-91.1%	-80.6%	6.7%	21.2%
Proteico	89.3	27.5%	112.7%	-20.2%	-21.3%
Energetico	977.3	-25.4%	60.0%	53.4%	44.1%
Nucleos	44.8	-29.9%	4.2%	13.1%	16.9%
Concentrado	20.2	8.5%	123.4%	18.4%	15.5%
<b>Total</b>	<b>1209.2</b>	<b>-23.3%</b>	<b>57.3%</b>	<b>42.5%</b>	<b>36.7%</b>

Note: Fonte: ASBRAM

<sup>1</sup> Mil cabeças <sup>2</sup> Mês/Mês anterior <sup>3</sup> Mês/Mesmo mês ano anterior



## Síntese de October/2023 (Parte 02)

	Contribuição (em p.p.)			
	Mensal <sup>2</sup>	Interanual <sup>3</sup>	Acum. ano	12 meses
Pronto	3.4	6.2	0.9	0.8
Diluir	0.1	0.4	0.2	0.2
Ureia	-5.8	-4.9	0.5	1.5
Proteico	1.2	6.2	-1.4	-1.4
Energetico	-21.1	47.7	41.3	34.7
Nucleos	-1.2	0.2	0.7	0.8
Concentrado	0.1	1.5	0.3	0.2
<b>Total</b>	<b>-23.3</b>	<b>57.3</b>	<b>42.5</b>	<b>36.7</b>

Note: Fonte: ASBRAM

<sup>1</sup> Mil cabeças <sup>2</sup> Mês/Mês anterior <sup>3</sup> Mês/Mesmo mês ano anterior